



4

2025
vol.384

MONTHLY DATA MAIL

CONTENTS ~令和7年3月~

業務概況	1-2
構成比データ	3-4
制度別業務状況	5
地域別業務状況	6
金融機関別業務状況	7-8



福岡県信用保証協会

<https://www.fukuoka-cgc.or.jp/>



業務概況 —令和7年3月—

3月中の保証承諾(金額)は、17,463百万円、前年同月比65%となりました。

また、県・市融資制度は、前年同月比50.3%となりました。

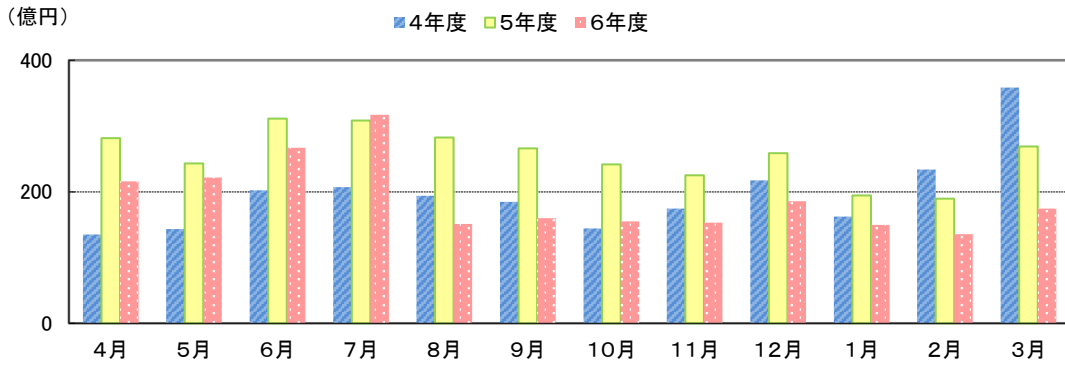
3月(月中)の代位弁済(金額)は、2,492百万円、前年同月比111.3%となりました。

このうち、建設業が全体の27.8%、小売業が22.2%を占めました。

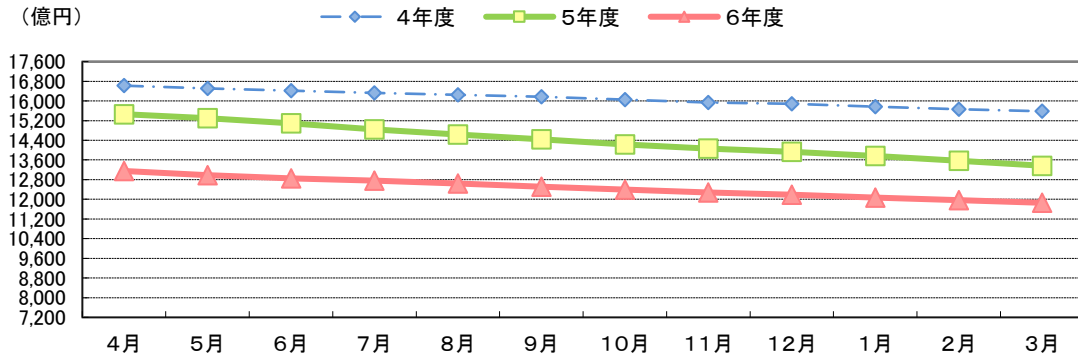
(単位:百万円)

	月 中			年度 累 計		
	件 数	金 額	前年比(%)	件 数	金 額	前年比(%)
保証 申 込	1,860	20,736	62.9	22,127	283,233	77.3
保証 承 諾	1,660	17,463	65.0	18,532	228,568	74.4
保証債務残高	—	—	—	116,957	1,185,850	88.7
代 位 弁 済	243	2,492	111.3	2,529	26,122	112.9
管 理 回 収	33	523	180.1	298	3,626	118.2

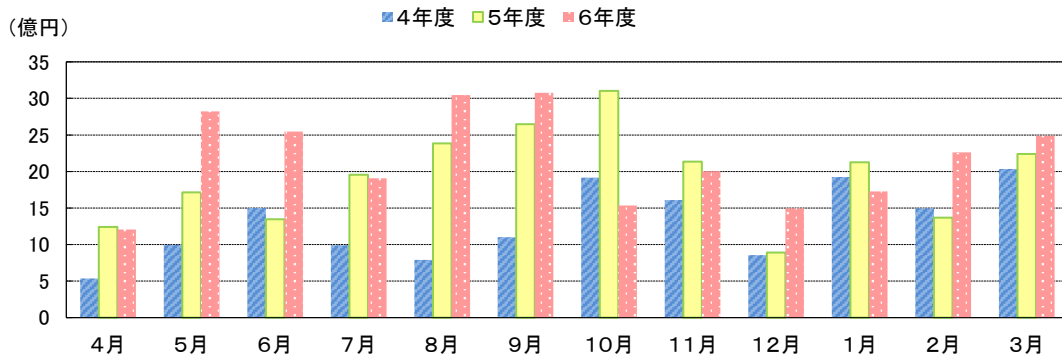
保証承諾の推移



保証債務残高の推移



代位弁済の推移



●部・支所別

(単位:百万円、%)

区分	保証承諾					保証債務残高			代位弁済				
	当月中		年度累計			当月末			当月中		年度累計		
	件数	金額	件数	金額	前年比	件数	金額	前年比	件数	金額	件数	金額	前年比
営業部	441	4,685	4,599	60,928	75.5	31,158	346,500	87.8	70	792	772	8,333	114.3
大濠支所	327	3,250	3,593	40,977	74.4	27,049	267,295	86.6	57	611	648	7,041	132.9
北九州支所	472	5,375	5,354	66,572	72.5	28,903	301,267	90.3	62	613	585	6,008	101.0
久留米支所	244	2,307	2,827	33,908	77.9	16,674	147,144	90.8	27	337	270	2,497	96.1
筑豊支所	126	1,318	1,458	18,350	70.3	8,542	84,030	90.2	21	117	177	1,665	138.1
大牟田支所	50	529	701	7,834	79.2	4,631	39,613	89.0	6	21	77	578	71.2
合計	1,660	17,463	18,532	228,568	74.4	116,957	1,185,850	88.7	243	2,492	2,529	26,122	112.9

●資金使途別

(単位:百万円、%)

区分	保証承諾						代位弁済					
	当月中		年度累計			構成比	当月中		年度累計			構成比
	件数	金額	件数	金額	前年比		件数	金額	件数	金額	前年比	
運転資金	1,327	14,899	15,100	201,608	71.6	88.2	225	2,431	2,373	25,321	115.0	96.9
設備資金	180	1,350	1,826	14,556	105.6	6.4	10	35	61	356	79.2	1.4
運転設備	153	1,214	1,606	12,403	105.5	5.4	8	25	95	445	65.0	1.7
合計	1,660	17,463	18,532	228,568	74.4	100.0	243	2,492	2,529	26,122	112.9	100.0

今月のトピックス

◆「協調支援型特別保証制度」の取扱い開始について◆

保証付き融資とプロパー融資※を同時実行する等、一定の要件を充たすことで、国から**最大1/2相当**の保証料の補助を受けることができる「協調支援型特別保証制度」の取扱いを3月14日から開始しました。詳細につきましては、当協会ホームページからご覧ください。※プロパー融資とは、保証協会の保証を付さない融資

ご利用
いただける方

次のいずれかに該当する方

- (要件1) 申込金融機関から本制度による保証付き融資の実行と原則同時に本保証付き融資額の1割以上(融資期間12か月以上)のプロパー融資を受ける方
- (要件2) 申込金融機関の支援を受けつつ、自ら経営行動計画の策定並びに計画の実行及び進捗の報告を行う方

【保証料率について】

(保証料率は経営状況に応じた9段階)

(単位:%)

区分	①	②	③	④	⑤	⑥	⑦	⑧	⑨
(参考) 基準保証料率	1.90	1.75	1.55	1.35	1.15	1.00	0.80	0.60	0.45
補助後事業者負担 (要件1)	0.95	0.88	0.78	0.68	0.58	0.50	0.40	0.30	0.23
補助後事業者負担 (要件2)	1.43	1.32	1.17	1.02	0.87	0.75	0.60	0.45	0.34

◆米国自動車関税措置等に伴う特別相談窓口の設置について◆

当協会では、このたびの米国自動車関税措置等により影響を受けている県内中小企業者・小規模事業者の皆さまからの相談に応じるため、各部・支所に相談窓口を設置しましたので、ご利用ください。

○相談窓口名: 米国自動車関税措置等に伴う特別相談窓口

○受付時間: 午前9時~午後5時(ただし、平日のみ)

【お問い合わせ先】
企業支援部 業務企画課

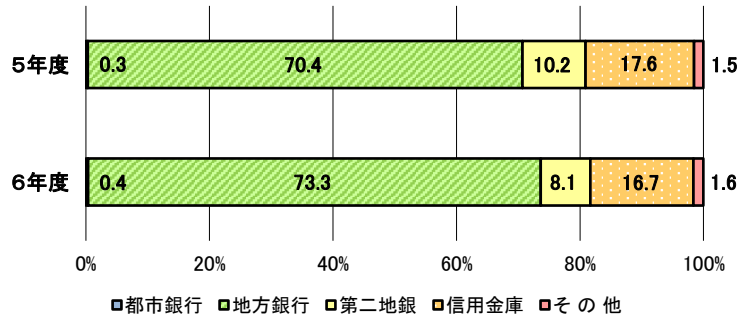
☎092-415-2609



構成比データ —令和7年3月— 【保証承諾】

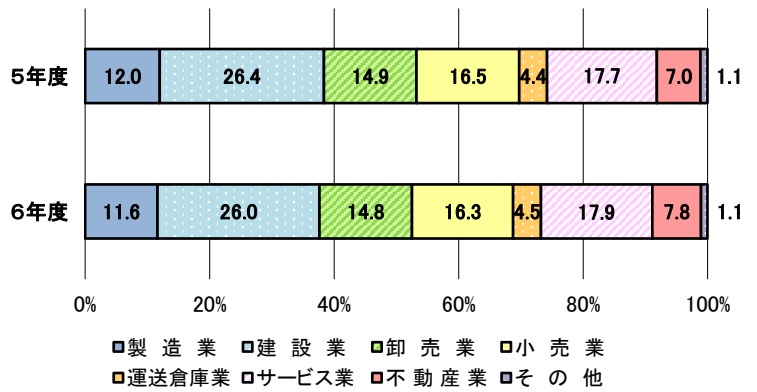
●金融機関群別 (単位:百万円、%)

	令和6年度累計		
	金額	前年比	構成比
都市銀行	841	86.2	0.4
地方銀行	167,464	77.5	73.3
第二地銀	18,406	58.5	8.1
信用金庫	38,138	70.7	16.7
その他	3,720	80.0	1.6
合計	228,568	74.4	100.0



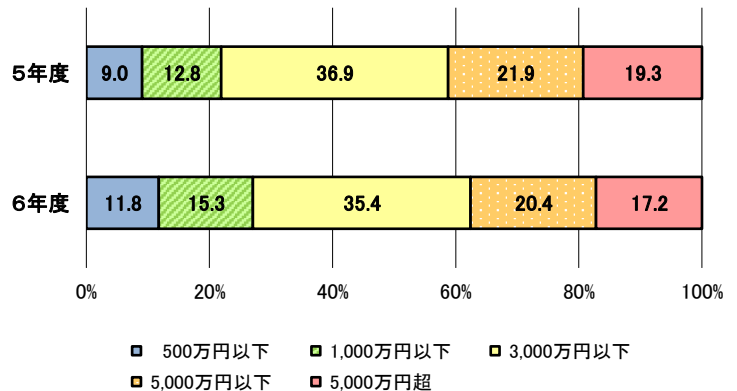
●業種別 (単位:百万円、%)

	令和6年度累計		
	金額	前年比	構成比
製造業	26,606	72.3	11.6
建設業	59,500	73.4	26.0
卸売業	33,878	74.2	14.8
小売業	37,213	73.4	16.3
運送倉庫業	10,221	74.8	4.5
サービス業	40,840	75.2	17.9
不動産業	17,886	83.3	7.8
その他	2,424	68.8	1.1
合計	228,568	74.4	100.0



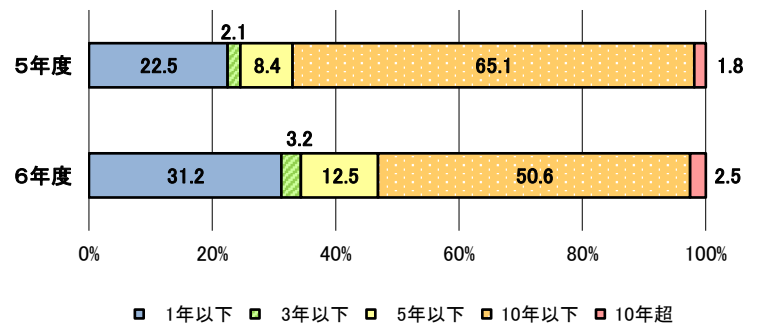
●金額別 (単位:百万円、%)

	令和6年度累計		
	金額	前年比	構成比
500万円以下	26,933	97.0	11.8
1,000万円以下	34,913	88.5	15.3
3,000万円以下	80,849	71.4	35.4
5,000万円以下	46,573	69.2	20.4
5,000万円超	39,300	66.3	17.2
合計	228,568	74.4	100.0



●期間別 (単位:百万円、%)

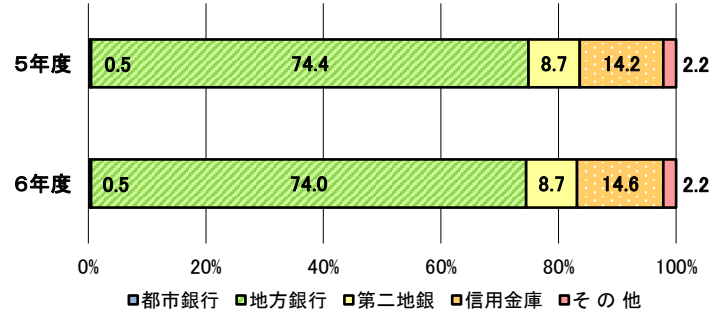
	令和6年度累計		
	金額	前年比	構成比
1年以下	71,324	103.4	31.2
3年以下	7,280	112.2	3.2
5年以下	28,531	110.2	12.5
10年以下	115,699	57.8	50.6
10年超	5,734	101.1	2.5
合計	228,568	74.4	100.0



構成比データ —令和7年3月— 【保証債務残高】

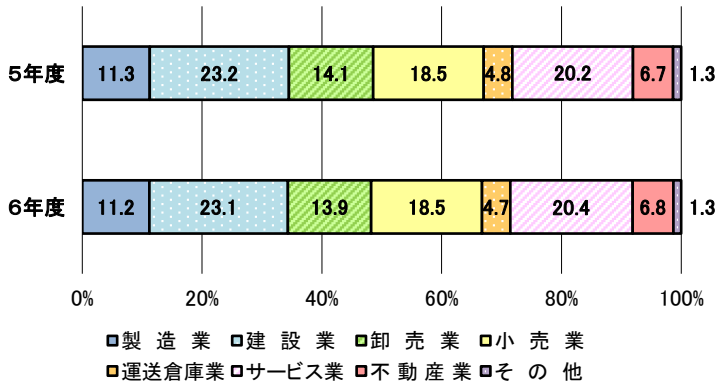
●金融機関群別 (単位:百万円、%)

	令和6年度累計		
	金額	前年比	構成比
都市銀行	5,401	81.5	0.5
地方銀行	877,752	88.3	74.0
第二地銀	103,086	88.7	8.7
信用金庫	173,534	91.3	14.6
その他	26,077	88.7	2.2
合計	1,185,850	88.7	100.0



●業種別 (単位:百万円、%)

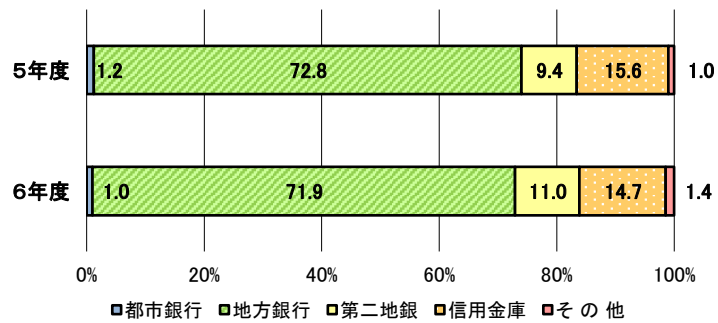
	令和6年度累計		
	金額	前年比	構成比
製造業	132,745	88.2	11.2
建設業	274,035	88.3	23.1
卸売業	165,224	87.8	13.9
小売業	219,243	88.9	18.5
運送倉庫業	56,221	87.9	4.7
サービス業	241,893	89.7	20.4
不動産業	80,635	90.2	6.8
その他	15,853	88.1	1.3
合計	1,185,850	88.7	100.0



構成比データ —令和7年3月— 【代位弁済】

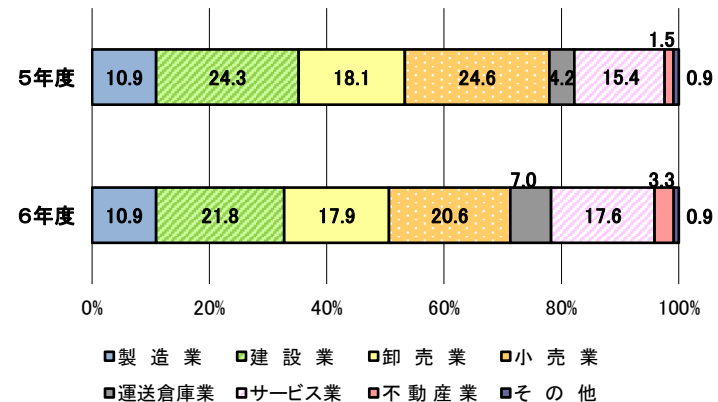
●金融機関群別 (単位:百万円、%)

	令和6年度累計		
	金額	前年比	構成比
都市銀行	256	89.9	1.0
地方銀行	18,783	111.5	71.9
第二地銀	2,862	131.7	11.0
信用金庫	3,843	106.4	14.7
その他	377	158.2	1.4
合計	26,122	112.9	100.0



●業種別 (単位:百万円、%)

	令和6年度累計		
	金額	前年比	構成比
製造業	2,852	112.6	10.9
建設業	5,697	101.4	21.8
卸売業	4,678	111.5	17.9
小売業	5,390	94.5	20.6
運送倉庫業	1,827	187.6	7.0
サービス業	4,597	128.8	17.6
不動産業	856	245.4	3.3
その他	224	110.2	0.9
合計	26,122	112.9	100.0



制度別業務状況 ー令和7年3月ー

(単位:百万円)

	保証承諾					保証債務残高			代位弁済		
	当月中		年度累計			当月末			年度累計		
	件数	金額	件数	金額	前年比(%)	件数	金額	前年比(%)	件数	金額	前年比(%)
協会制度	472	7,956	5,874	105,396	98.8	18,505	225,367	97.1	297	3,019	101.8
一般保証	193	3,490	2,427	43,005	124.6	10,345	120,674	101.7	165	1,566	113.0
当貸／カードローン	4	35	75	1,076	86.7	125	1,973	128.6	0	0	0.0
創業(等)関連	8	36	73	343	91.0	563	1,445	95.6	8	11	20.7
根保証	23	326	343	3,971	85.4	360	4,107	83.7	1	6	3.3
特定社債保証	2	64	9	648	97.6	70	2,822	81.6	0	0	0.0
A B L保証	6	123	37	750	91.9	47	1,065	100.3	3	50	0.0
経営安定関連保証	0	0	4	62	49.2	89	1,060	76.6	5	91	75.2
全国小口	47	173	418	1,508	113.8	1,346	3,248	115.7	9	14	42.0
継短BIG・WIDE・新継短	137	2,891	2,066	46,741	103.7	2,100	46,533	100.1	36	527	99.9
伴走特別	0	0	29	852	25.6	164	4,514	118.2	0	0	0.0
協調特別	25	537	25	537	0.0	7	165	0.0	0	0	0.0
国補助選択型	2	11	28	528	2641.5	28	405	0.0	0	0	0.0
その他	25	271	340	5,376	37.0	3,261	37,355	80.4	70	753	117.1
福岡県融資制度	447	4,171	5,618	67,895	54.6	53,062	568,098	86.4	1,125	12,017	105.9
新規創業	32	118	325	1,338	92.0	1,535	4,525	109.2	16	32	52.6
小口事業	87	374	857	3,305	131.5	2,428	6,545	125.7	44	86	115.5
小規模事業者振興	35	297	388	3,612	176.1	1,063	6,634	141.1	12	96	187.0
長期経営安定	223	2,037	2,100	19,075	138.1	7,168	45,347	105.9	158	1,155	86.0
長期経営安定経保無	4	118	22	446	0.0	18	320	0.0	0	0	0.0
緊急経済対策	41	1,022	279	5,829	242.2	5,364	74,167	82.0	180	2,482	107.4
県コ口ナ	0	0	0	0	0.0	28,774	300,378	75.1	603	6,193	90.7
経営改善借換	0	0	1,405	32,108	32.1	6,526	128,610	118.4	110	1,965	350.1
その他	25	204	242	2,182	104.2	186	1,571	104.9	2	8	6.5
福岡市融資制度	400	3,191	3,909	36,082	64.9	30,750	307,014	86.3	838	9,401	130.2
創業支援	47	204	477	1,975	84.0	2,696	8,109	104.0	53	126	68.5
小口事業	195	852	1,750	7,446	129.6	5,755	16,132	115.1	82	190	68.6
商工業振興	112	1,259	781	9,861	132.1	3,061	24,814	101.2	95	842	98.7
商工業振興経保無	0	0	7	56	0.0	7	52	0.0	0	0	0.0
経営安定化	10	213	564	12,651	34.5	6,168	111,020	92.3	223	4,029	163.2
福コ口ナ	0	0	0	0	0.0	12,729	142,866	76.7	377	4,140	121.7
その他	36	662	330	4,093	121.9	334	4,022	131.6	8	73	197.8
北九州市融資制度	261	1,852	2,431	16,252	92.4	9,872	74,083	92.9	209	1,553	105.2
開業支援	23	152	292	1,458	106.3	1,224	4,068	118.8	20	35	45.8
小規模企業者	139	541	1,239	4,698	139.3	3,143	8,534	127.0	57	164	121.9
一般(小口)	62	436	524	4,151	203.9	1,292	7,002	140.6	22	92	81.3
一般(長期)	17	488	145	3,216	188.0	648	8,119	101.1	17	240	123.2
景気対応	5	88	80	1,443	18.8	3,469	45,331	81.4	88	979	102.3
その他	15	149	151	1,285	89.9	96	1,029	112.1	5	42	0.0
豊前市融資制度	0	0	0	0	0.0	1	1	31.8	0	0	0.0
中間市融資制度	0	0	1	5	41.7	14	37	94.5	0	0	0.0
久留米市融資制度	61	207	504	1,915	86.6	3,969	9,001	93.9	45	102	92.1
大川市融資制度	5	37	39	239	166.4	120	528	122.9	0	0	0.0
飯塚市融資制度	3	6	22	69	0.0	219	229	99.6	7	9	109.9
田川市融資制度	0	0	0	0	0.0	4	2	75.3	0	0	0.0
大牟田市融資制度	4	16	36	163	139.7	126	341	118.8	2	4	0.0
柳川市融資制度	7	25	98	552	116.9	315	1,149	118.5	6	18	160.1
県市融資制度計	1,188	9,507	12,658	123,172	61.4	98,452	960,483	87.0	2,232	23,103	114.5
合計	1,660	17,463	18,532	228,568	74.4	116,957	1,185,850	88.7	2,529	26,122	112.9

地域別業務状況 — 令和7年3月 —

(単位:百万円)

	保証承諾					保証債務残高			代位弁済		
	当月中		年度累計			当月末			年度累計		
	件数	金額	件数	金額	前年比(%)	件数	金額	前年比(%)	件数	金額	前年比(%)
福岡市	538	6,231	5,714	75,063	77.6	40,936	451,814	87.1	1,064	11,925	124.4
筑紫野市	15	148	233	2,510	67.1	1,574	15,061	87.6	30	232	75.4
春日市	28	165	218	2,006	53.8	1,766	14,909	87.6	43	214	55.5
大野城市	22	207	292	4,006	63.0	2,310	24,225	88.0	39	439	85.1
宗像市	32	170	224	1,907	80.1	1,416	10,067	88.9	23	112	79.2
太宰府市	17	129	180	2,170	79.7	1,155	11,155	86.9	23	345	205.5
古賀市	17	145	142	1,775	86.7	1,086	10,950	91.8	9	33	14.5
福津市	20	104	153	1,374	72.6	928	7,294	88.1	21	243	399.7
糸島市	18	123	237	2,051	71.3	1,737	13,670	88.2	15	132	36.4
那珂川市	9	34	156	1,504	41.0	1,220	11,705	90.5	14	44	51.5
糟屋郡	59	550	698	8,591	79.4	4,307	45,375	87.4	137	1,503	163.0
小計	775	8,005	8,247	102,957	75.2	58,435	616,225	87.4	1,418	15,222	119.3
北九州市	369	4,074	4,225	53,986	71.8	22,904	244,720	90.3	483	4,787	101.6
行橋市	23	299	255	3,404	86.6	1,332	13,662	88.9	33	735	610.4
豊前市	4	105	71	988	101.9	411	3,916	87.9	6	30	23.0
中間市	7	50	137	1,352	76.5	770	6,178	90.7	15	91	40.2
遠賀郡	38	483	366	3,505	80.8	1,849	15,276	90.6	25	181	53.7
京都郡	19	250	168	2,006	55.1	994	11,401	93.1	5	22	20.6
築上郡	9	81	86	851	67.7	458	3,949	91.3	11	97	155.6
小計	469	5,342	5,308	66,092	72.5	28,718	299,102	90.3	578	5,944	104.3
久留米市	137	1,335	1,373	16,189	78.9	8,732	73,394	90.7	153	1,514	85.1
八女市	20	187	274	3,029	71.0	1,527	14,020	87.0	25	230	573.4
筑後市	18	157	178	2,160	100.2	1,048	9,123	89.3	26	149	198.5
大川市	11	105	191	2,302	56.0	1,172	12,175	92.2	3	9	6.0
小郡市	9	48	106	1,544	97.0	637	6,091	91.1	7	79	52.3
うきは市	9	61	147	1,433	76.9	671	5,685	92.1	13	113	82.6
朝倉市	11	182	207	2,647	74.3	1,187	11,118	91.2	18	112	174.5
朝倉郡	4	31	113	1,485	88.9	579	5,567	88.7	25	254	351.8
三井郡	6	73	58	979	79.9	283	2,941	96.3	0	0	0.0
三潴郡	6	29	65	549	70.9	281	2,213	96.6	4	51	187.2
八女郡	9	61	90	911	113.6	472	3,697	93.8	2	17	62.1
小計	240	2,269	2,802	33,228	78.1	16,589	146,025	90.7	276	2,528	98.1
直方市	19	163	242	3,484	87.7	1,200	13,090	87.7	36	509	189.1
飯塚市	48	541	537	6,471	65.7	3,288	30,825	91.1	63	462	178.9
田川市	16	236	175	2,314	76.0	1,017	10,513	91.0	27	442	238.3
宮若市	7	14	92	1,111	48.2	568	6,423	89.6	6	50	164.6
嘉麻市	7	102	98	1,219	56.7	641	6,190	89.4	16	105	74.3
鞍手郡	7	77	83	947	83.2	438	3,976	85.3	4	24	7.9
嘉穂郡	4	61	39	527	76.6	218	2,501	91.4	1	3	33.6
田川郡	17	119	203	2,329	71.6	1,205	11,200	87.4	32	261	213.6
小計	125	1,313	1,469	18,402	69.7	8,575	84,719	89.6	185	1,855	140.6
大牟田市	24	158	315	3,406	76.2	2,225	18,655	88.9	28	239	82.5
柳川市	19	314	270	3,476	80.2	1,640	15,473	89.1	39	311	71.0
みやま市	8	63	121	1,008	79.4	774	5,652	91.3	5	23	37.9
小計	51	534	706	7,890	78.3	4,639	39,779	89.3	72	573	72.6
福岡県外	0	0	0	0	0.0	1	0	29.6	0	0	0.0
合計	1,660	17,463	18,532	228,568	74.4	116,957	1,185,850	88.7	2,529	26,122	112.9

※「福岡県外」欄は住所が福岡県外にある方の数値です。

金融機関別業務状況 ー令和7年3月ー

No.1

(単位:百万円)

	保証承諾					保証債務残高			代位弁済		
	当月中		年度累計			当月末			年度累計		
	件数	金額	件数	金額	前年比(%)	件数	金額	前年比(%)	件数	金額	前年比(%)
みずほ銀行	0	0	10	102	258.2	58	581	83.3	2	17	674.8
三菱UFJ銀行	0	0	6	127	89.4	47	987	86.4	8	72	38.7
三井住友銀行	1	10	16	323	451.3	141	1,707	83.7	9	93	194.4
りそな銀行	0	0	7	290	40.1	102	2,126	77.4	4	74	152.3
都市銀行計	1	10	39	841	86.2	348	5,401	81.5	23	256	89.9
広島銀行	0	0	4	38	271.4	12	157	79.8	0	0	0.0
山口銀行	0	0	0	0	0.0	1	11	74.8	0	0	0.0
百十四銀行	2	50	6	130	764.7	20	409	88.7	0	0	0.0
伊予銀行	1	15	5	90	128.6	16	299	97.0	0	0	0.0
福岡銀行	346	4,377	3,883	54,534	76.9	24,983	277,860	89.7	539	5,748	124.6
筑邦銀行	125	1,581	1,469	22,340	83.7	7,188	82,324	89.9	137	1,991	245.7
佐賀銀行	49	643	515	7,769	80.9	4,332	55,801	84.9	98	1,144	109.6
十八親和銀行	7	184	92	1,616	80.0	698	8,691	88.2	19	200	82.7
肥後銀行	2	14	11	73	34.7	90	951	76.4	1	8	0.0
大分銀行	2	35	15	172	187.0	69	765	67.9	2	18	57.2
宮崎銀行	0	0	0	0	0.0	2	39	93.1	0	0	0.0
鹿児島銀行	0	0	0	0	0.0	14	122	71.7	0	0	0.0
西日本シティ銀行	461	5,094	5,417	72,765	76.6	37,357	408,110	87.9	851	8,604	92.3
北九州銀行	29	531	412	7,937	69.4	2,582	42,213	85.6	43	1,071	146.5
地方銀行計	1,024	12,523	11,829	167,464	77.5	77,364	877,752	88.3	1,690	18,783	111.5
みずほ信託銀行	0	0	0	0	0.0	0	0	0.0	0	0	0.0
信託銀行計	0	0	0	0	0.0	0	0	0.0	0	0	0.0
もみじ銀行	0	0	1	2	0.0	17	154	78.6	2	12	0.0
西京銀行	0	0	4	80	76.7	88	1,059	74.7	9	172	1,556.0
福岡中央銀行	162	1,095	1,545	16,826	57.6	9,978	94,667	88.9	253	2,428	124.8
佐賀共栄銀行	10	122	59	562	73.4	357	2,461	91.4	15	154	121.8
長崎銀行	0	0	0	0	0.0	1	16	76.4	0	0	0.0
熊本銀行	2	20	31	292	50.3	185	1,917	81.1	3	65	222.6
豊和銀行	2	7	26	429	95.7	125	1,817	99.2	4	22	0.0
宮崎太陽銀行	0	0	0	0	0.0	4	33	83.9	0	0	0.0
南日本銀行	1	6	11	215	62.9	77	962	83.6	3	10	17.1
第二地銀協加盟行計	177	1,249	1,677	18,406	58.5	10,832	103,086	88.7	289	2,862	131.7
信金中央金庫	0	0	0	0	0.0	0	0	0.0	0	0	0.0
西中国信用金庫	0	0	0	0	0.0	0	0	0.0	0	0	0.0
福岡信用金庫	59	435	523	4,406	71.9	2,568	19,447	90.1	87	670	99.0
福岡ひびき信用金庫	150	1,245	1,668	15,292	76.8	8,077	63,818	91.9	179	1,532	103.0
大牟田柳川信用金庫	36	200	327	2,622	72.5	2,165	15,104	89.8	31	237	139.6
筑後信用金庫	46	337	588	4,470	86.7	3,314	19,494	92.9	62	446	108.0
飯塚信用金庫	23	197	346	3,686	47.3	2,423	19,788	89.9	38	371	162.0
田川信用金庫	3	17	51	284	38.1	453	2,672	88.1	10	98	221.5
大川信用金庫	17	125	261	2,485	51.0	1,647	13,565	90.7	23	192	79.9
遠賀信用金庫	74	645	674	4,848	85.4	3,184	19,517	92.5	41	297	84.8
唐津信用金庫	0	0	0	0	0.0	1	2	46.6	0	0	0.0
佐賀信用金庫	0	0	0	0	0.0	4	23	78.8	0	0	0.0
熊本中央信用金庫	0	0	2	9	69.2	4	11	89.9	0	0	0.0
大分みらい信用金庫	0	0	3	35	81.4	9	92	110.6	0	0	0.0
信用金庫計	408	3,200	4,443	38,138	70.7	23,849	173,534	91.3	471	3,843	106.4

金融機関別業務状況 ー令和7年3月ー

No.2

(単位:百万円)

	保証承諾					保証債務残高			代位弁済		
	当月中		年度累計			当月末			年度累計		
	件数	金額	件数	金額	前年比(%)	件数	金額	前年比(%)	件数	金額	前年比(%)
横浜幸銀信用組合	3	247	16	465	99.1	118	2,237	94.8	0	0	0.0
朝銀西信用組合	0	0	3	18	22.2	62	431	87.9	0	0	0.0
福岡県医師信用組合	0	0	1	38	94.0	24	394	79.8	0	0	0.0
福岡県信用組合	43	164	503	2,713	71.1	4,157	20,676	88.7	51	344	177.7
信用組合計	46	411	523	3,234	73.3	4,361	23,738	89.1	51	344	163.2
商工組合中央金庫	3	60	18	470	205.4	173	2,226	85.1	4	33	119.1
農林中央金庫	0	0	0	0	0.0	0	0	0.0	0	0	0.0
日本政策投資銀行	0	0	0	0	0.0	0	0	0.0	0	0	0.0
日本政策金融公庫	0	0	0	0	0.0	0	0	0.0	0	0	0.0
政府系銀行計	3	60	18	470	205.4	173	2,226	85.1	4	33	119.1
九州労働金庫	0	0	0	0	0.0	0	0	0.0	0	0	0.0
労働金庫計	0	0	0	0	0.0	0	0	0.0	0	0	0.0
損害保険ジャパン	0	0	0	0	0.0	0	0	0.0	0	0	0.0
保険会社計	0	0	0	0	0.0	0	0	0.0	0	0	0.0
福岡県信用農業協同組合連合会	0	0	0	0	0.0	0	0	0.0	0	0	0.0
粕屋農業協同組合	0	0	0	0	0.0	0	0	0.0	0	0	0.0
福岡市東部農業協同組合	1	10	1	10	0.0	4	58	94.5	0	0	0.0
福岡市農業協同組合	0	0	2	6	47.1	23	43	88.8	1	0	0.0
福岡八女農業協同組合	0	0	0	0	0.0	0	0	0.0	0	0	0.0
北九州農業協同組合	0	0	0	0	0.0	1	0	49.2	0	0	0.0
福岡京築農業協同組合	0	0	0	0	0.0	0	0	0.0	0	0	0.0
農協計	1	10	3	16	132.5	28	100	91.6	1	0	0.0
SBI新生銀行	0	0	0	0	0.0	0	0	0.0	0	0	0.0
あおぞら銀行	0	0	0	0	0.0	0	0	0.0	0	0	0.0
SBJ銀行	0	0	0	0	0.0	2	13	100.0	0	0	0.0
その他	0	0	0	0	0.0	0	0	0.0	0	0	0.0
合計	1,660	17,463	18,532	228,568	74.4	116,957	1,185,850	88.7	2,529	26,122	112.9

※四捨五入の関係から、個々の金額の合計が合計値と一致しないことがあります。