

MONTHLY DATA MAIL

福岡県信用保証協会 マンスリーデータメール

1. 保証状況
2. 構成比データ
3. 制度別保証状況
4. 地域別保証状況
5. 金融機関別保証状況

- 平成20年1月 -

2008.2
Vol. 178

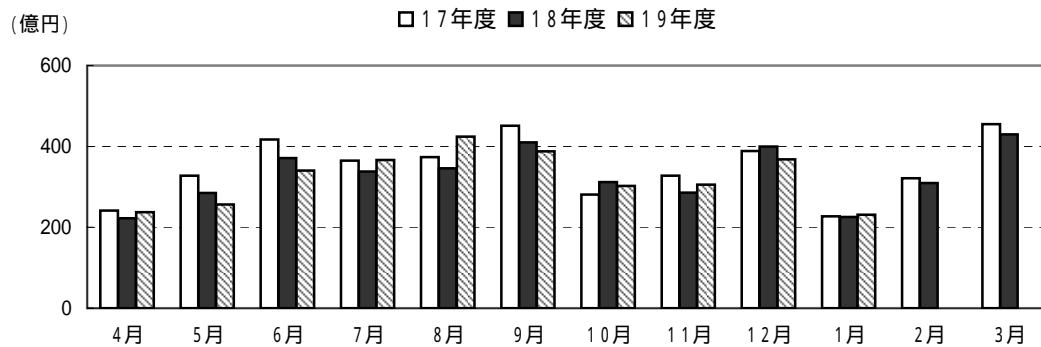
保証状況 - 平成20年1月 -

1月(月中)の保証承諾(金額)は、23,124百万円 前年同月比102.6%となりました。
 このうち、県・市町融資制度は、前年同月119.8%となりました。
 1月(月中)の代位弁済(金額)は、1,658百万円 前年同月比98.5%となりました。
 また、業種別の構成比では、卸売業が全体の24.0%、製造業が21.9%を占めました。

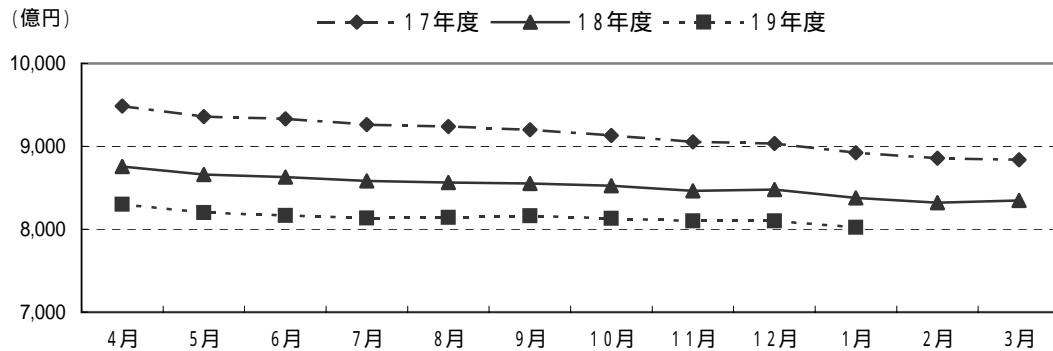
(単位:百万円)

	月 中			年 度 累 計		
	件 数	金 額	前年比(%)	件 数	金 額	前年比(%)
保証申込	3,090	31,390	103.2	35,642	390,841	103.4
保証承諾	2,481	23,124	102.6	31,519	322,010	100.8
保証債務残高	-	-	-	113,324	802,196	95.7
代位弁済	257	1,658	98.5	2,726	18,063	105.1
管理回収	42	394	76.6	624	5,703	83.0

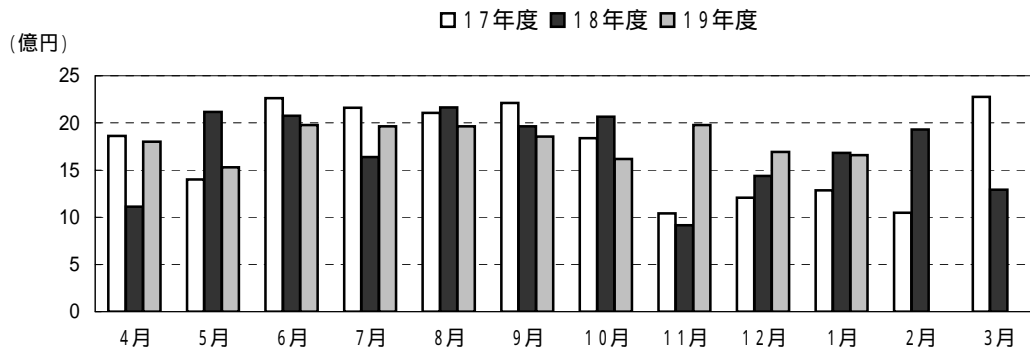
保証承諾の推移



保証債務残高の推移



代位弁済の推移



営業第1部・営業第2部・各支所別

(単位:百万円、%)

区分	保証承諾					保証債務残高			代位弁済				
	当月中		年度累計			当月末			当月中		年度累計		
	件数	金額	件数	金額	前年比	件数	金額	前年比	件数	金額	件数	金額	前年比
営業第1部	596	6,515	8,316	90,455	100.6	29,504	219,904	95.3	*****	*****	*****	*****	*****
営業第2部	*****	*****	*****	*****	*****	*****	*****	*****	158	828	1,428	8,199	94.7
大濠支所	531	4,672	7,031	68,346	100.9	26,599	169,876	95.1	*****	*****	*****	*****	*****
北九州支所	703	6,377	7,718	81,450	93.7	27,896	211,569	95.7	38	494	718	5,641	131.0
久留米支所	324	2,747	4,559	43,907	116.3	16,720	109,506	96.1	48	241	414	3,125	107.8
筑豊支所	214	1,813	2,386	23,909	98.3	7,624	56,700	98.0	13	96	166	1,098	83.4
大牟田支所	113	1,000	1,509	13,943	109.7	4,981	34,639	97.3	*****	*****	*****	*****	*****
合計	2,481	23,124	31,519	322,010	100.8	113,324	802,196	95.7	257	1,658	2,726	18,063	105.1

資金使途別

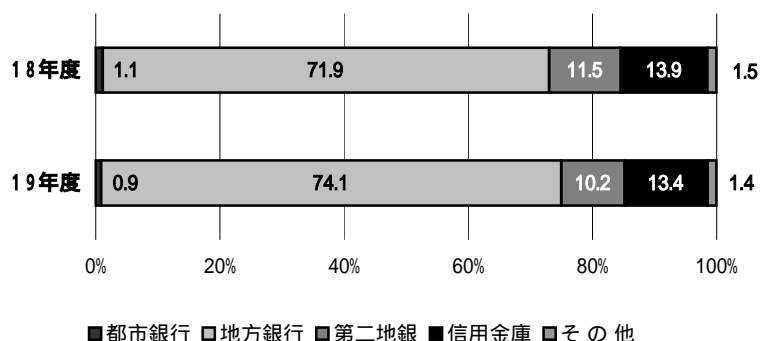
(単位:百万円、%)

区分	保証承諾						代位弁済					
	当月中		年度累計				当月中		年度累計			
	件数	金額	件数	金額	前年比	構成比	件数	金額	件数	金額	前年比	構成比
運転資金	1,892	19,995	26,578	284,450	103.3	88.3	221	1,510	2,290	16,143	105.4	89.4
設備資金	134	1,033	1,969	16,585	89.7	5.2	15	46	183	845	96.6	4.7
運転設備	455	2,096	2,972	20,975	82.5	6.5	21	103	253	1,075	108.8	6.0
合計	2,481	23,124	31,519	322,010	100.8	100.0	257	1,658	2,726	18,063	105.1	100.0

構成比データ - 平成20年1月 - 【保証承諾】

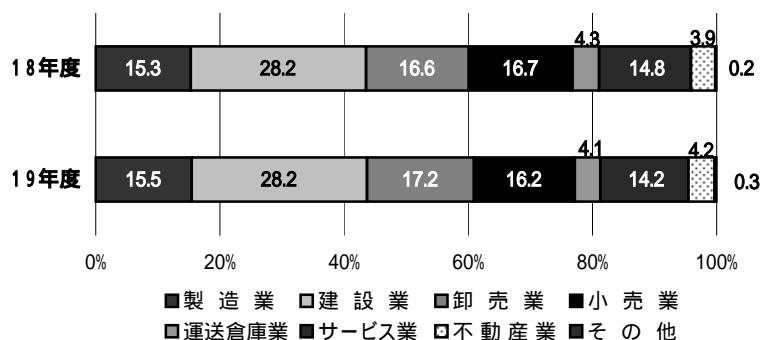
金融機関群別 (単位: 百万円、%)

	19年度累計		
	金額	前年比	構成比
都市銀行	2,900	79.9	0.9
地方銀行	238,666	103.9	74.1
第二地銀	32,796	89.1	10.2
信用金庫	42,991	96.7	13.4
その他	4,657	97.4	1.4
合計	322,010	100.8	100.0



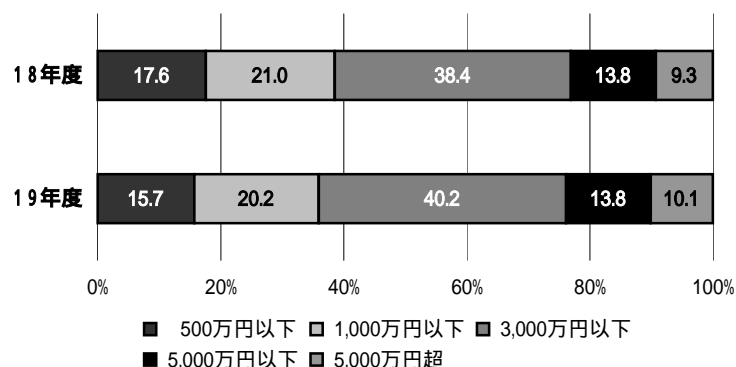
業種別 (単位: 百万円、%)

	19年度累計		
	金額	前年比	構成比
製造業	49,847	102.0	15.5
建設業	90,964	100.8	28.2
卸売業	55,435	104.8	17.2
小売業	52,183	97.9	16.2
運送倉庫業	13,253	96.5	4.1
サービス業	45,772	96.7	14.2
不動産業	13,575	109.6	4.2
その他	979	132.2	0.3
合計	322,010	100.8	100.0



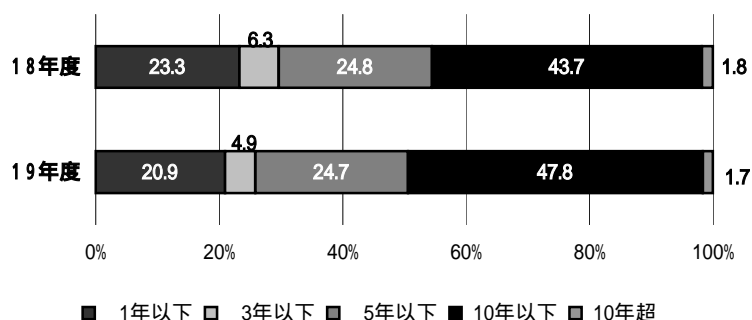
金額別 (単位: 百万円、%)

	19年度累計		
	金額	前年比	構成比
500万円以下	50,635	90.3	15.7
1,000万円以下	65,103	97.1	20.2
3,000万円以下	129,362	105.5	40.2
5,000万円以下	44,324	100.6	13.8
5,000万円超	32,586	109.8	10.1
合計	322,010	100.8	100.0



期間別 (単位: 百万円、%)

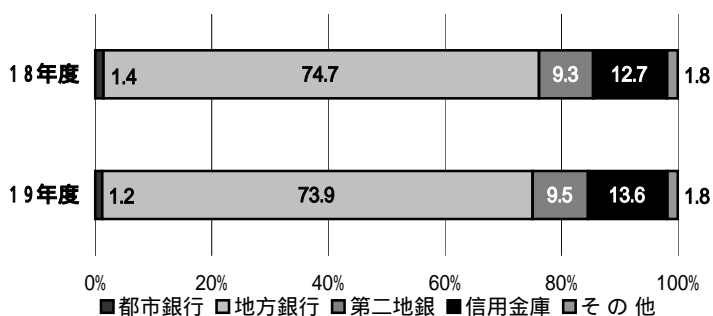
	19年度累計		
	金額	前年比	構成比
1年以下	67,397	90.6	20.9
3年以下	15,929	78.6	4.9
5年以下	79,522	100.2	24.7
10年以下	153,836	110.1	47.8
10年超	5,326	92.7	1.7
合計	322,010	100.8	100.0



構成比データ - 平成20年1月 - 【保証債務残高】

金融機関群別 (単位:百万円、%)

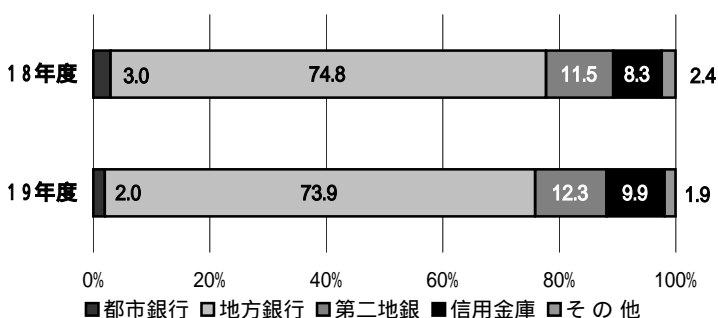
	19年度		
	金額	前年比	構成比
都市銀行	9,726	80.9	1.2
地方銀行	592,509	94.6	73.9
第二地銀	76,051	97.9	9.5
信用金庫	109,244	102.6	13.6
その他	14,666	95.1	1.8
合計	802,196	95.7	100.0



構成比データ - 平成20年1月 - 【代位弁済】

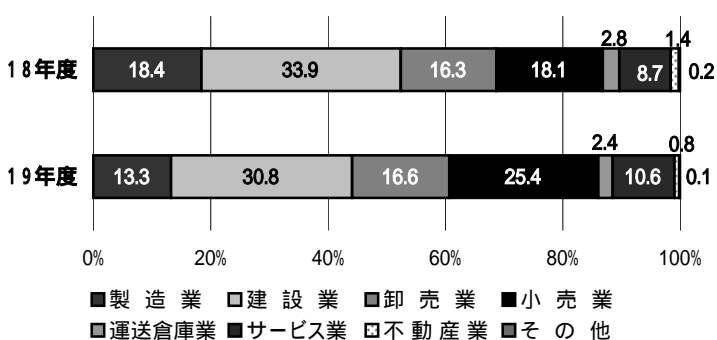
金融機関群別 (単位:百万円、%)

	19年度累計		
	金額	前年比	構成比
都市銀行	359	70.5	2.0
地方銀行	13,348	103.9	73.9
第二地銀	2,217	111.8	12.3
信用金庫	1,796	126.1	9.9
その他	343	83.2	1.9
合計	18,063	105.1	100.0



業種別 (単位:百万円、%)

	19年度累計		
	金額	前年比	構成比
製造業	2,398	75.7	13.3
建設業	5,566	95.4	30.8
卸売業	3,000	107.2	16.6
小売業	4,582	147.3	25.4
運送倉庫業	435	89.2	2.4
サービス業	1,907	127.2	10.6
不動産業	149	61.5	0.8
その他	26	63.4	0.1
合計	18,063	105.1	100.0



制度別保証状況 - 平成20年1月 -

(単位:百万円)

	保証承諾					保証債務残高			代位弁済		
	当月中		年度累計			当月末			年度累計		
	件数	金額	件数	金額	前年比(%)	件数	金額	前年比(%)	件数	金額	前年比(%)
協会制度	1,030	9,378	10,473	113,785	80.4	36,290	308,380	89.5	1,032	8,023	96.0
当座貸越	10	205	89	2,464	81.4	282	7,359	80.4	5	95	76.8
カードローン	23	91	290	1,257	73.9	695	2,779	79.6	8	20	60.4
長期経営	0	0	1	30	0.0	40	685	82.5	0	0	0.0
根保証	201	2,351	2,379	26,288	87.3	2,928	32,157	87.8	30	382	125.8
追認	0	0	9	34	74.8	14	22	78.7	1	3	0.0
金融安定化保証	0	0	0	0	0.0	633	3,815	62.3	96	605	47.3
特定社債保証	1	24	12	1,156	62.7	124	10,480	78.4	0	0	0.0
A B L 保証	8	119	66	1,220	71.8	60	1,269	73.4	1	38	46.2
経営安定関連保証	0	0	19	545	99.4	595	5,596	72.1	30	205	71.8
元気フクオカ資金	148	2,145	1,812	26,804	92.4	8,582	91,508	91.0	242	2,516	141.2
全国小口	29	109	202	696	0.0	176	587	0.0	0	0	0.0
その他	610	4,335	5,594	53,292	72.5	22,161	152,124	92.2	619	4,159	101.0
福岡県融資制度	563	6,028	8,442	93,615	116.1	32,794	233,990	94.1	795	5,517	113.1
小口事業	42	144	716	2,497	93.7	2,862	5,951	93.4	84	172	182.6
長期経営安定	423	5,126	6,485	80,195	119.7	25,702	203,338	96.6	540	4,501	116.8
短期	70	491	896	7,380	112.9	561	4,406	113.4	20	168	180.3
その他	28	267	345	3,541	80.4	3,669	20,295	72.7	151	676	81.1
福岡市融資制度	525	4,675	7,056	64,888	130.4	24,400	138,094	110.1	519	2,055	105.4
小口事業	246	944	3,362	13,267	102.5	11,396	29,822	108.2	242	620	161.9
商工業振興(一般)	190	2,621	2,291	35,242	137.3	6,049	67,982	123.9	85	698	96.9
商工業振興(短期)	40	358	640	5,316	133.2	378	2,832	143.4	4	28	70.4
その他	49	752	763	11,064	154.5	6,577	37,458	91.3	188	709	88.0
北九州市融資制度	257	2,566	4,034	40,908	99.1	14,850	103,773	99.6	309	2,253	129.9
一般(小口)	30	153	1,192	5,010	69.9	5,643	13,541	88.0	85	187	90.5
一般(長期)	113	1,812	1,847	29,522	100.9	7,276	78,235	103.0	161	1,621	140.9
短期	27	204	428	3,520	123.6	241	1,808	111.5	7	40	123.9
その他	87	397	567	2,857	140.7	1,690	10,188	90.9	56	405	117.4
豊前市融資制度	1	3	16	58	67.4	52	128	99.0	0	0	0.0
中間市融資制度	0	0	0	0	0.0	1	1	33.9	1	2	0.0
久留米市融資制度	79	372	1,193	7,297	147.5	3,556	13,129	129.5	57	166	106.9
大川市融資制度	7	33	104	597	119.8	357	1,205	112.3	3	7	322.8
直方市融資制度	0	0	2	5	31.7	18	26	80.8	0	0	0.0
飯塚市融資制度	1	5	1	5	40.9	352	1,596	79.2	5	32	48.1
田川市融資制度	1	2	26	77	142.5	97	173	114.1	3	5	62.4
嘉麻市融資制度	0	0	0	0	0.0	1	2	72.1	0	0	0.0
大牟田市融資制度	7	33	59	261	85.7	279	755	88.4	2	3	10.0
柳川市融資制度	10	30	113	514	125.1	277	946	149.9	0	0	0.0
県市町融資制度計	1,451	13,747	21,046	208,225	117.0	77,034	493,816	100.1	1,694	10,040	113.8
合計	2,481	23,124	31,519	322,010	100.8	113,324	802,196	95.7	2,726	18,063	105.1

地域別保証状況 - 平成20年1月 -

(単位:百万円)

	保証承諾					保証債務残高			代位弁済		
	当月中		年度累計			当月末			年度累計		
	件数	金額	件数	金額	前年比(%)	件数	金額	前年比(%)	件数	金額	前年比(%)
福岡市	821	8,336	10,602	114,385	101.7	39,361	280,765	94.9	1,035	5,747	91.3
筑紫野市	20	123	389	3,642	97.6	1,452	9,924	100.8	36	138	38.8
春日市	45	472	587	5,298	104.8	1,963	11,596	98.3	49	188	134.7
大野城市	50	515	620	6,170	105.5	2,261	14,973	101.6	64	392	178.6
宗像市	18	161	345	2,987	109.9	1,154	6,364	95.8	19	92	85.2
太宰府市	26	276	337	3,033	104.5	1,142	7,211	93.4	22	139	162.3
前原市	21	121	307	2,237	88.6	1,126	6,008	90.8	20	93	113.2
古賀市	15	155	232	2,287	110.9	905	6,622	96.0	18	84	42.5
福津市	7	54	189	1,686	89.1	707	4,283	98.6	14	107	4,324.2
筑紫郡	18	141	313	2,353	89.7	1,146	6,348	94.7	18	124	154.4
糟屋郡	79	852	1,326	14,544	101.0	4,316	33,694	94.0	116	1,048	129.0
糸島郡	11	76	118	799	95.9	469	2,270	97.2	15	33	29.1
小計	1,131	11,280	15,365	159,422	101.5	56,002	390,059	95.3	1,426	8,185	96.4
北九州市	587	5,497	6,349	68,238	94.2	22,930	176,854	95.9	586	4,646	128.2
行橋市	24	167	303	3,288	96.4	1,088	8,742	94.7	42	355	673.8
豊前市	19	91	158	1,358	93.5	462	3,138	98.1	7	36	4,983.9
中間市	12	111	181	1,394	76.8	710	4,294	95.3	16	43	38.6
遠賀郡	31	324	386	3,610	95.5	1,474	9,499	95.1	51	505	222.6
京都郡	15	101	221	2,534	112.3	768	5,953	98.3	4	10	9.3
築上郡	13	48	110	900	81.4	368	2,189	96.8	4	6	3.1
小計	701	6,337	7,708	81,323	94.2	27,800	210,668	95.9	710	5,601	130.0
久留米市	177	1,668	2,234	20,807	119.5	8,103	51,261	97.0	172	1,356	126.1
八女市	17	114	262	2,620	98.9	981	6,932	97.2	13	80	14.5
筑後市	15	142	249	2,201	120.0	931	5,795	92.2	11	42	41.9
大川市	22	145	467	5,078	123.1	1,850	13,606	97.9	22	273	121.3
小郡市	10	84	140	1,325	94.5	568	3,216	99.0	11	67	224.5
うきは市	20	144	227	1,863	94.1	879	5,133	95.2	13	89	0.0
朝倉市	20	123	365	4,092	122.1	1,307	9,389	92.3	45	494	775.6
朝倉郡	9	47	165	1,494	138.7	531	3,385	103.4	10	97	77.6
三井郡	3	42	59	647	122.8	220	1,511	97.8	1	11	955.7
三潞郡	9	40	88	914	114.9	298	2,193	95.0	7	93	1,396.2
八女郡	20	158	278	2,460	120.0	915	5,544	99.5	31	119	66.8
小計	322	2,707	4,534	43,501	116.9	16,583	107,965	96.7	336	2,720	115.6
直方市	38	313	320	4,139	108.9	1,064	8,951	98.5	17	60	20.8
飯塚市	74	635	894	8,736	95.8	2,946	21,723	98.4	49	292	63.7
田川市	22	243	311	3,293	106.5	968	7,443	94.4	34	321	206.5
宮若市	14	112	156	1,656	96.7	448	3,598	107.5	10	43	67.7
嘉麻市	23	223	204	1,725	94.5	581	3,944	95.4	14	142	94.6
鞍手郡	16	73	126	1,180	128.7	421	2,852	94.7	9	37	39.9
嘉穂郡	3	16	66	604	63.1	197	1,717	101.2	4	5	45.8
田川郡	24	188	315	2,566	93.2	1,023	6,366	98.0	27	191	256.5
小計	214	1,801	2,392	23,899	98.8	7,648	56,594	98.0	164	1,091	84.2
大牟田市	65	471	814	7,227	104.1	2,745	18,680	96.5	43	265	112.8
柳川市	34	430	473	4,883	131.6	1,502	11,181	100.8	9	18	94.5
みやま市	14	99	222	1,626	91.3	721	4,347	94.9	13	51	20.9
小計	113	1,000	1,509	13,737	110.5	4,968	34,208	97.6	65	334	67.3
福岡県外	0	0	11	129	5.7	323	2,700	62.5	25	132	55.5
合計	2,481	23,124	31,519	322,010	100.8	113,324	802,196	95.7	2,726	18,063	105.1

「福岡県外」欄は住所が福岡県外にある方の数値です。

金融機関別保証状況 - 平成20年1月 -

1

(単位:百万円)

	保証承諾					保証債務残高			代位弁済		
	当月中		年度累計			当月末			年度累計		
	件数	金額	件数	金額	前年比(%)	件数	金額	前年比(%)	件数	金額	前年比(%)
みずほ銀行	4	83	79	933	70.3	273	3,131	81.3	12	93	69.5
三菱東京UFJ銀行	1	3	27	495	92.4	92	1,710	81.6	1	29	252.3
三井住友銀行	6	93	68	1,269	109.4	219	3,410	91.7	12	126	82.6
りそな銀行	2	40	10	203	33.4	119	1,474	62.8	6	111	52.4
みずほコーポレート銀行	0	0	0	0	0.0	0	0	0.0	0	0	0.0
都市銀行計	13	219	184	2,900	79.9	703	9,726	80.9	31	359	70.5
広島銀行	1	30	16	239	107.8	29	262	99.3	1	20	0.0
山口銀行	47	769	656	11,097	84.5	2,886	33,336	93.9	82	907	127.1
百十四銀行	0	0	7	67	46.2	44	346	61.0	1	7	0.0
伊予銀行	0	0	9	54	40.0	48	277	61.4	1	0	0.8
福岡銀行	340	3,411	5,052	57,186	101.6	19,789	163,426	89.4	600	4,587	132.7
筑邦銀行	97	1,025	1,391	15,639	105.8	5,957	43,534	100.0	99	742	116.0
佐賀銀行	62	740	790	7,362	97.8	3,396	18,928	92.1	84	349	60.9
十八銀行	15	125	181	2,228	147.5	637	5,452	100.1	5	26	44.2
親和銀行	41	388	583	6,594	52.4	2,541	21,647	84.5	64	430	92.8
肥後銀行	6	33	42	322	91.5	162	802	83.2	1	5	6.4
大分銀行	2	55	35	523	242.1	143	1,290	103.3	1	2	54.8
宮崎銀行	0	0	0	0	0.0	0	0	0.0	0	0	0.0
鹿児島銀行	0	0	0	0	0.0	2	31	100.0	0	0	0.0
西日本シティ銀行	895	10,039	11,970	137,355	111.9	40,042	303,179	98.1	947	6,274	91.8
地方銀行計	1,506	16,614	20,732	238,666	103.9	75,676	592,509	94.6	1,886	13,348	103.9
三菱UFJ信託銀行	0	0	0	0	0.0	0	0	0.0	0	0	0.0
みずほ信託銀行	0	0	0	0	0.0	0	0	0.0	0	0	0.0
中央三井信託銀行	0	0	0	0	0.0	0	0	0.0	0	0	0.0
住友信託銀行	0	0	0	0	0.0	0	0	0.0	0	0	0.0
信託銀行計	0	0	0	0	0.0	0	0	0.0	0	0	0.0
もみじ銀行	2	5	15	148	160.9	43	217	100.0	2	14	0.0
西京銀行	8	160	204	2,702	70.5	695	6,005	91.8	19	179	166.9
福岡中央銀行	307	2,103	3,948	27,475	95.8	12,782	62,975	101.4	386	1,749	104.8
佐賀共栄銀行	2	62	51	328	58.0	227	1,117	79.2	5	31	148.3
長崎銀行	0	0	0	0	0.0	4	94	42.6	2	16	36.0
熊本ファミリー銀行	3	20	66	786	58.8	260	2,151	75.1	6	114	401.3
豊和銀行	7	98	78	824	46.7	320	2,770	81.5	11	110	109.5
宮崎太陽銀行	0	0	0	0	0.0	3	8	73.3	0	0	0.0
南日本銀行	8	170	53	534	105.6	148	715	79.3	2	4	35.5
第二地銀協加盟行計	337	2,618	4,415	32,796	89.1	14,482	76,051	97.9	433	2,217	111.8
信金中央金庫	0	0	0	0	0.0	0	0	0.0	0	0	0.0
福岡信用金庫	51	351	734	5,200	78.6	2,970	14,650	103.7	58	231	191.7
福岡ひびき信用金庫	318	1,726	1,828	15,079	93.6	6,584	39,436	103.9	118	715	117.4
大牟田柳川信用金庫	50	321	620	4,205	115.5	1,913	10,251	105.3	18	63	67.8
筑後信用金庫	70	361	766	4,837	108.2	2,786	11,979	101.4	53	249	201.7
飯塚信用金庫	43	302	584	4,522	86.9	1,824	11,236	99.1	19	199	147.7
田川信用金庫	8	94	109	957	110.8	344	2,172	111.8	4	17	219.7
大川信用金庫	23	147	421	4,368	151.7	1,607	9,740	104.9	17	120	42.8
遠賀信用金庫	22	169	449	3,790	81.8	1,773	9,694	94.9	32	200	377.0
佐賀信用金庫	0	0	2	8	58.6	5	12	54.7	0	0	0.0
大分みらい信用金庫	0	0	6	27	64.3	20	74	102.4	0	0	0.0
信用金庫計	585	3,470	5,519	42,991	96.7	19,826	109,244	102.6	319	1,796	126.1

金融機関別保証状況 - 平成20年1月 -

2

(単位:百万円)

	保証承諾					保証債務残高			代位弁済		
	当月中		年度累計			当月末			年度累計		
	件数	金額	件数	金額	前年比(%)	件数	金額	前年比(%)	件数	金額	前年比(%)
朝銀西信用組合	0	0	1	5	47.6	3	17	128.7	0	0	0.0
福岡県医師信用組合	0	0	0	0	0.0	0	0	0.0	0	0	0.0
福岡県南部信用組合	5	15	103	535	102.1	466	1,447	97.1	8	14	20.1
福岡県中央信用組合	24	116	377	1,986	102.5	1,239	4,441	103.2	29	148	606.4
とびうめ信用組合	6	27	104	579	95.9	378	1,441	107.8	9	39	115.8
九州幸銀信用組合	0	0	2	90	152.5	6	47	98.1	0	0	0.0
信用組合計	35	158	587	3,195	101.9	2,092	7,394	102.6	46	201	158.4
商工組合中央金庫	5	46	78	1,440	96.6	475	7,000	88.9	10	141	52.0
農林中央金庫	0	0	0	0	0.0	0	0	0.0	0	0	0.0
日本政策投資銀行	0	0	0	0	0.0	0	0	0.0	0	0	0.0
国際協力銀行	0	0	0	0	0.0	0	0	0.0	0	0	0.0
国民生活金融公庫	0	0	0	0	0.0	1	5	50.2	0	0	0.0
中小企業金融公庫	0	0	0	0	0.0	5	55	79.9	0	0	0.0
政府系銀行計	5	46	78	1,440	96.6	481	7,060	88.8	10	141	51.6
九州労働金庫	0	0	0	0	0.0	0	0	0.0	0	0	0.0
労働金庫計	0	0	0	0	0.0	0	0	0.0	0	0	0.0
日本生命保険相互会社	0	0	0	0	0.0	0	0	0.0	0	0	0.0
三井住友海上火災保険(株)	0	0	0	0	0.0	0	0	0.0	0	0	0.0
日新火災海上保険(株)	0	0	0	0	0.0	0	0	0.0	0	0	0.0
日本興亜損害保険(株)	0	0	0	0	0.0	0	0	0.0	0	0	0.0
富士火災海上保険(株)	0	0	0	0	0.0	0	0	0.0	0	0	0.0
(株)損保ジャパン	0	0	0	0	0.0	0	0	0.0	0	0	0.0
保険会社計	0	0	0	0	0.0	0	0	0.0	0	0	0.0
福岡県信用農業協同組合連合会	0	0	0	0	0.0	0	0	0.0	0	0	0.0
粕屋農業協同組合	0	0	0	0	0.0	0	0	0.0	0	0	0.0
福岡市東部農業協同組合	0	0	0	0	0.0	6	23	83.2	0	0	0.0
福岡市農業協同組合	0	0	3	20	25.0	46	153	95.0	1	1	0.0
福岡八女農業協同組合	0	0	1	2	11.0	12	37	85.2	0	0	0.0
北久東部農業協同組合	0	0	0	0	0.0	0	0	0.0	0	0	0.0
福岡みやこ農業協同組合	0	0	0	0	0.0	0	0	0.0	0	0	0.0
農協計	0	0	4	22	20.4	64	212	91.8	1	1	11.2
新生銀行	0	0	0	0	0.0	0	0	0.0	0	0	0.0
あおぞら銀行	0	0	0	0	0.0	0	0	0.0	0	0	0.0
その他	0	0	0	0	0.0	0	0	0.0	0	0	0.0
合計	2,481	23,124	31,519	322,010	100.8	113,324	802,196	95.7	2,726	18,063	105.1

個々の金額の合計は、四捨五入の関係から必ずしも合計値と一致しません。