

福岡県信用保証協会

Monthly

Data Mail

マンスリーデータメール



1. 保証状況
2. 構成比データ
3. 制度別保証状況
4. 地域別保証状況
5. 金融機関別保証状況

- 平成20年3月 -

2008

4

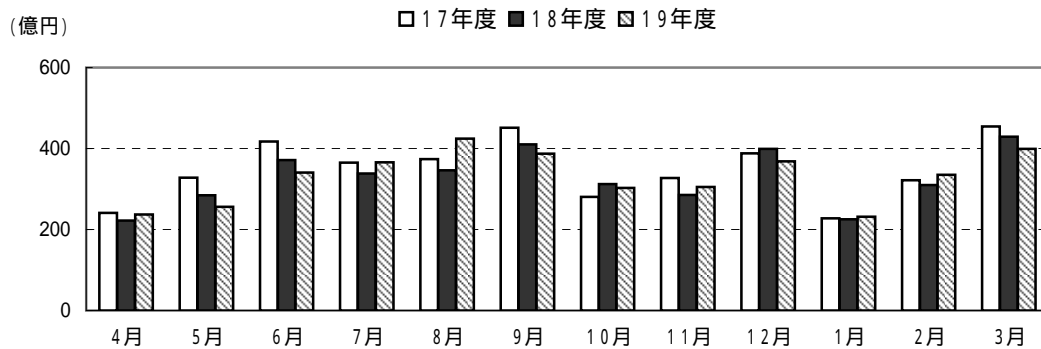
保証状況 - 平成20年3月 -

3月(月中)の保証承諾(金額)は、39,920百万円 前年同月比92.9%となりました。
 このうち、県・市町融資制度は、前年同月104.2%となりました。
 3月(月中)の代位弁済(金額)は、1,293百万円 前年同月比100.2%となりました。
 また、業種別の構成比では、卸売業が全体の41.7%、建設業が22.3%を占めました。

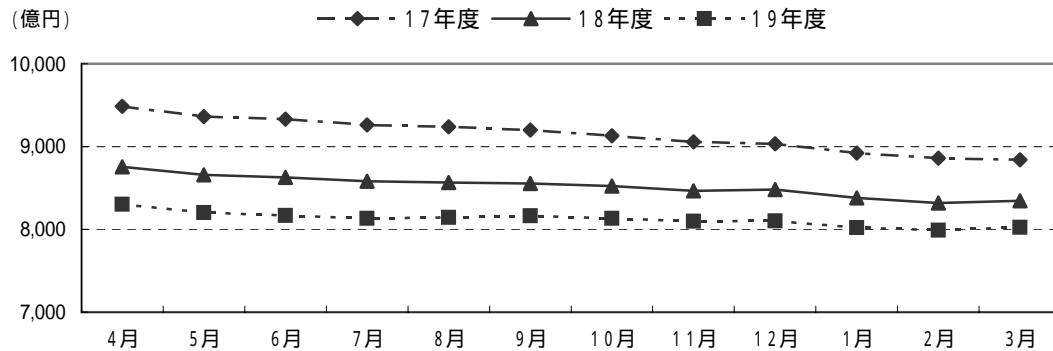
(単位:百万円)

	月 中			年 度 累 計		
	件 数	金 額	前年比(%)	件 数	金 額	前年比(%)
保証申込	4,328	43,043	87.4	43,932	477,277	102.4
保証承諾	4,099	39,920	92.9	39,014	395,460	100.5
保証債務残高	-	-	-	112,431	802,400	96.1
代位弁済	164	1,293	100.2	3,193	21,535	105.6
管理回収	63	741	103.9	745	7,080	86.8

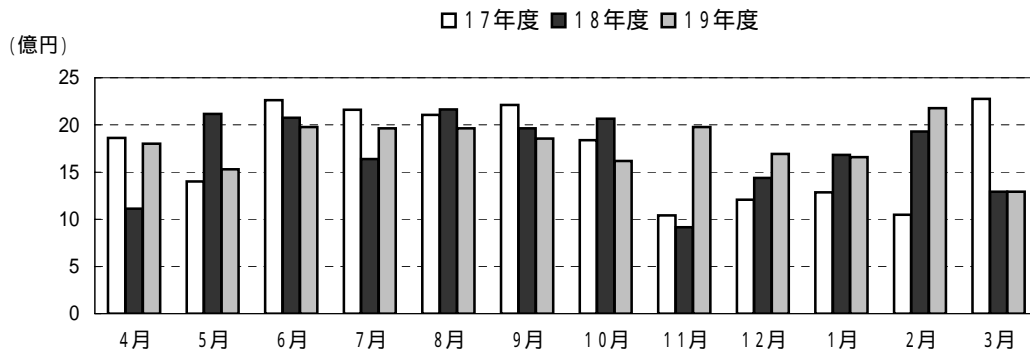
保証承諾の推移



保証債務残高の推移



代位弁済の推移



営業第1部・営業第2部・各支所別

(単位:百万円、%)

区分	保証承諾					保証債務残高			代位弁済				
	当月中		年度累計			当月末			当月中		年度累計		
	件数	金額	件数	金額	前年比	件数	金額	前年比	件数	金額	件数	金額	前年比
営業第1部	1,052	10,597	10,264	111,580	101.6	29,293	220,810	96.3	*****	*****	*****	*****	*****
営業第2部	*****	*****	*****	*****	*****	*****	*****	*****	76	529	1,682	9,779	93.3
大濠支所	818	7,898	8,485	82,211	98.4	26,335	169,139	94.9	*****	*****	*****	*****	*****
北九州支所	1,108	11,097	9,769	101,431	94.5	27,600	211,427	95.8	30	337	823	6,707	132.3
久留米支所	632	5,686	5,698	54,191	115.5	16,643	109,828	96.9	53	402	502	3,816	111.1
筑豊支所	300	2,991	2,956	29,019	97.3	7,613	56,423	98.2	5	25	186	1,234	87.4
大牟田支所	189	1,651	1,842	17,028	107.2	4,947	34,773	97.6	*****	*****	*****	*****	*****
合計	4,099	39,920	39,014	395,460	100.5	112,431	802,400	96.1	164	1,293	3,193	21,535	105.6

資金使途別

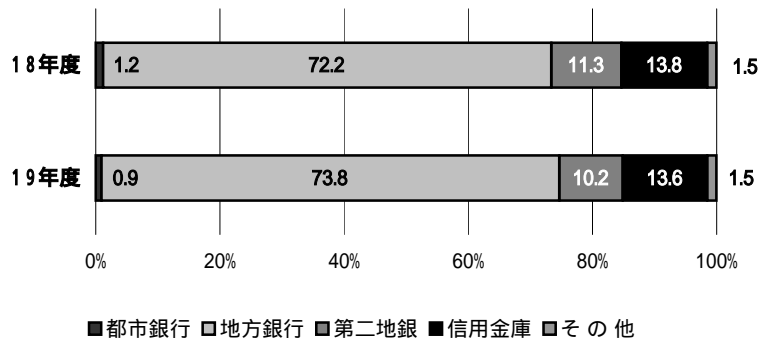
(単位:百万円、%)

区分	保証承諾						代位弁済					
	当月中		年度累計			構成比	当月中		年度累計			構成比
	件数	金額	件数	金額	前年比		件数	金額	件数	金額	前年比	
運転資金	3,215	34,170	32,472	348,152	103.8	88.0	140	1,209	2,682	19,293	105.7	89.6
設備資金	199	1,743	2,339	19,728	86.6	5.0	11	27	212	934	91.2	4.3
運転設備	685	4,007	4,203	27,579	78.2	7.0	13	57	299	1,308	117.1	6.1
合計	4,099	39,920	39,014	395,460	100.5	100.0	164	1,293	3,193	21,535	105.6	100.0

構成比データ - 平成20年3月 - 【保証承諾】

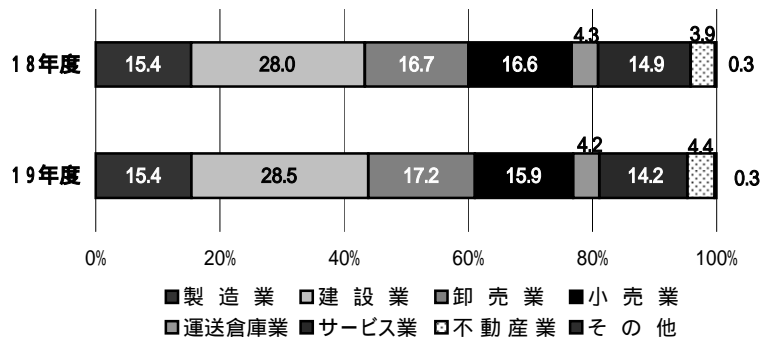
金融機関群別 (単位: 百万円、%)

	19年度累計		
	金額	前年比	構成比
都市銀行	3,607	76.4	0.9
地方銀行	291,734	102.7	73.8
第二地銀	40,300	90.9	10.2
信用金庫	53,977	99.5	13.6
その他	5,842	99.0	1.5
合計	395,460	100.5	100.0



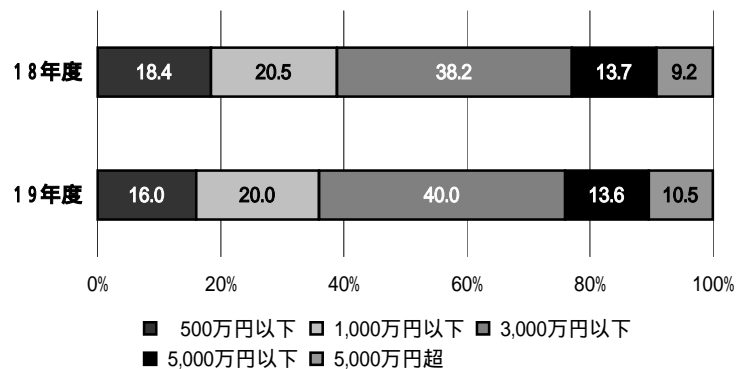
業種別 (単位: 百万円、%)

	19年度累計		
	金額	前年比	構成比
製造業	60,980	100.9	15.4
建設業	112,636	102.3	28.5
卸売業	67,857	103.4	17.2
小売業	62,742	95.9	15.9
運送倉庫業	16,641	98.8	4.2
サービス業	56,023	95.8	14.2
不動産業	17,342	112.1	4.4
その他	1,238	118.8	0.3
合計	395,460	100.5	100.0



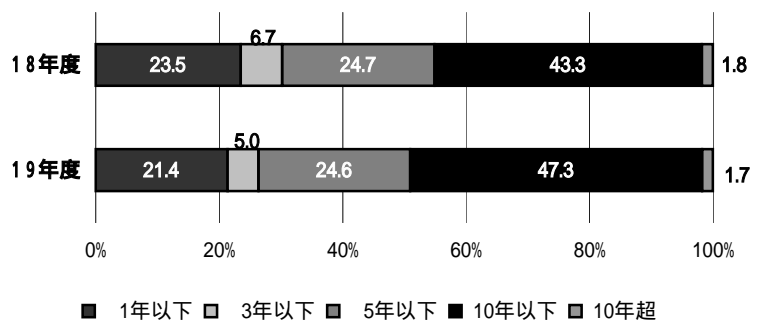
金額別 (単位: 百万円、%)

	19年度累計		
	金額	前年比	構成比
500万円以下	63,302	87.3	16.0
1,000万円以下	78,936	98.1	20.0
3,000万円以下	158,237	105.4	40.0
5,000万円以下	53,585	99.1	13.6
5,000万円超	41,399	114.4	10.5
合計	395,460	100.5	100.0



期間別 (単位: 百万円、%)

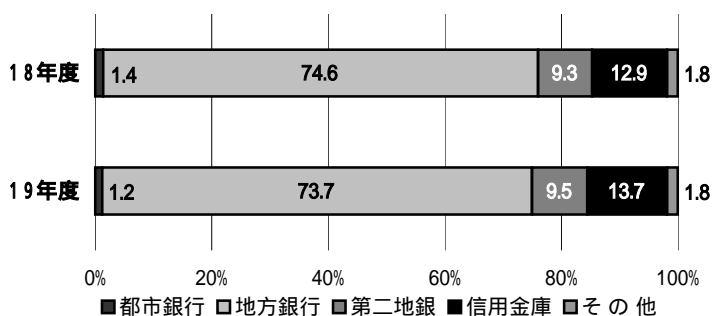
	19年度累計		
	金額	前年比	構成比
1年以下	84,473	91.5	21.4
3年以下	19,835	74.8	5.0
5年以下	97,195	100.0	24.6
10年以下	187,049	109.8	47.3
10年超	6,908	97.5	1.7
合計	395,460	100.5	100.0



構成比データ - 平成20年3月 - 【保証債務残高】

金融機関群別 (単位:百万円、%)

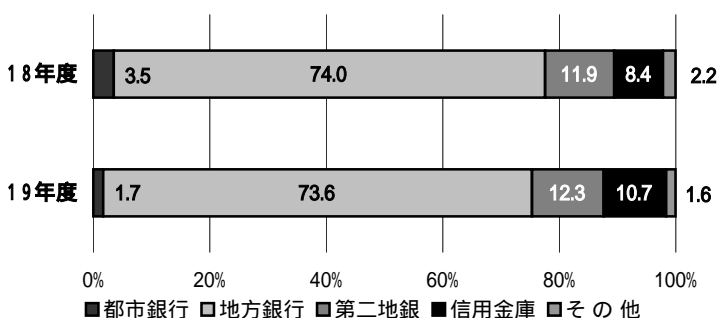
	19年度		
	金額	前年比	構成比
都市銀行	9,604	82.6	1.2
地方銀行	591,673	95.0	73.7
第二地銀	76,279	98.3	9.5
信用金庫	110,016	102.4	13.7
その他	14,829	96.3	1.8
合計	802,400	96.1	100.0



構成比データ - 平成20年3月 - 【代位弁済】

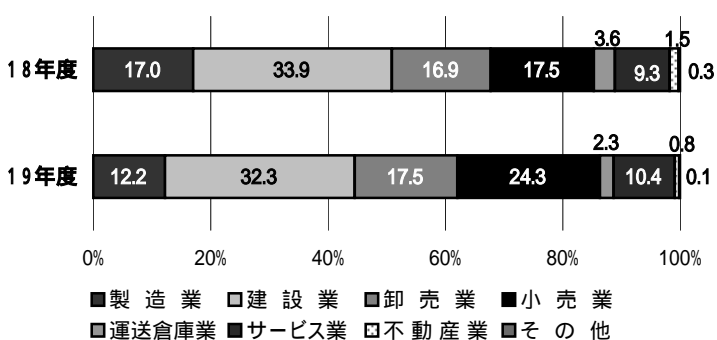
金融機関群別 (単位:百万円、%)

	19年度累計		
	金額	前年比	構成比
都市銀行	368	51.3	1.7
地方銀行	15,857	105.0	73.6
第二地銀	2,650	109.5	12.3
信用金庫	2,307	134.9	10.7
その他	354	79.2	1.6
合計	21,535	105.6	100.0



業種別 (単位:百万円、%)

	19年度累計		
	金額	前年比	構成比
製造業	2,630	75.8	12.2
建設業	6,965	100.9	32.3
卸売業	3,766	109.4	17.5
小売業	5,232	146.2	24.3
運送倉庫業	504	69.2	2.3
サービス業	2,237	117.5	10.4
不動産業	170	54.7	0.8
その他	31	53.2	0.1
合計	21,535	105.6	100.0



制度別保証状況 - 平成20年3月 -

(単位:百万円)

	保証承諾					保証債務残高			代位弁済		
	当月中		年度累計			当月末			年度累計		
	件数	金額	件数	金額	前年比(%)	件数	金額	前年比(%)	件数	金額	前年比(%)
協会制度	1,526	15,196	13,372	141,656	81.2	35,706	304,826	88.8	1,214	9,523	95.2
当座貸越	22	841	118	3,421	93.8	270	7,156	80.2	6	103	82.5
カードローン	48	187	354	1,492	70.4	667	2,658	77.1	11	34	93.2
長期経営	0	0	1	30	0.0	40	667	86.9	0	0	0.0
根保証	266	3,175	2,869	32,047	88.6	2,877	31,710	88.7	37	409	121.4
追認	0	0	11	39	72.9	15	23	103.6	1	3	0.0
金融安定化保証	0	0	0	0	0.0	509	3,482	63.8	120	770	48.3
特定社債保証	4	360	17	1,572	64.7	126	10,568	83.0	0	0	0.0
A B L 保証	11	168	144	1,577	74.1	90	1,249	68.9	1	38	46.2
経営安定関連保証	4	54	30	728	111.7	559	5,312	72.8	35	274	90.8
元気フクオカ資金	246	3,382	2,249	33,106	97.0	8,641	91,138	92.0	275	2,856	132.8
全国小口	76	277	328	1,162	0.0	281	964	0.0	0	0	0.0
その他	849	6,753	7,251	66,483	71.3	21,631	149,897	89.2	728	5,036	100.2
福岡県融資制度	1,046	11,478	10,329	114,945	117.3	32,450	235,123	95.9	931	6,519	114.2
小口事業	108	353	909	3,137	99.9	2,860	5,964	95.4	100	201	196.4
長期経営安定	778	9,634	7,884	98,059	119.9	25,651	204,506	98.2	631	5,324	117.0
短期	110	820	1,106	9,101	116.5	607	4,631	126.0	26	203	181.8
その他	50	670	430	4,648	89.6	3,332	20,021	74.5	174	791	83.7
福岡市融資制度	860	7,158	8,569	78,239	125.2	24,438	140,310	110.6	614	2,546	111.4
小口事業	442	1,672	4,107	16,209	100.3	11,378	30,088	106.1	286	731	166.7
商工業振興(一般)	282	4,031	2,793	42,636	127.9	6,244	70,368	122.9	106	951	127.0
商工業振興(短期)	61	521	762	6,390	131.8	388	2,923	139.3	6	34	85.4
その他	75	934	907	13,003	159.0	6,428	36,932	94.3	216	830	78.3
北九州市融資制度	510	5,390	4,929	50,266	98.6	14,777	103,859	99.8	353	2,708	128.9
一般(小口)	46	194	1,268	5,370	61.4	5,328	12,528	82.0	90	214	78.3
一般(長期)	208	3,760	2,218	35,861	99.3	7,266	78,164	102.3	188	2,004	153.5
短期	45	448	518	4,395	118.6	248	1,923	124.5	11	55	145.6
その他	211	989	925	4,640	195.0	1,935	11,244	103.7	64	434	89.7
豊前市融資制度	2	6	21	71	78.4	55	129	101.3	0	0	0.0
中間市融資制度	0	0	0	0	0.0	1	1	32.4	1	2	0.0
久留米市融資制度	116	484	1,417	8,466	142.7	3,603	13,442	129.5	64	183	103.4
大川市融資制度	11	58	124	696	121.9	363	1,212	112.8	3	7	101.7
直方市融資制度	0	0	2	5	25.5	17	24	70.3	0	0	0.0
飯塚市融資制度	2	14	3	19	168.2	348	1,534	78.7	5	32	45.7
田川市融資制度	1	5	28	85	131.1	99	173	116.0	4	7	88.3
嘉麻市融資制度	0	0	0	0	0.0	1	1	70.7	0	0	0.0
大牟田市融資制度	10	52	82	359	95.8	282	781	93.1	3	6	17.7
柳川市融資制度	15	79	138	653	133.3	291	985	149.1	1	3	102.4
県市町融資制度計	2,573	24,724	25,642	253,803	115.9	76,725	497,574	101.3	1,979	12,012	115.5
合計	4,099	39,920	39,014	395,460	100.5	112,431	802,400	96.1	3,193	21,535	105.6

地域別保証状況 - 平成20年3月 -

(単位:百万円)

	保証承諾					保証債務残高			代位弁済		
	当月中		年度累計			当月末			年度累計		
	件数	金額	件数	金額	前年比(%)	件数	金額	前年比(%)	件数	金額	前年比(%)
福岡市	1,288	13,400	12,936	139,525	101.0	38,997	281,113	95.5	1,212	6,767	89.5
筑紫野市	46	455	486	4,620	91.0	1,450	9,886	97.3	48	254	66.5
春日市	67	457	713	6,367	102.2	1,943	11,513	97.3	77	416	271.3
大野城市	84	791	789	7,626	106.0	2,240	14,932	100.2	73	454	206.6
宗像市	44	226	415	3,352	101.5	1,146	6,301	97.6	20	94	52.2
太宰府市	41	339	402	3,693	101.6	1,145	7,371	94.5	24	146	87.9
前原市	19	137	344	2,468	89.6	1,127	5,920	93.2	23	99	74.7
古賀市	36	462	297	3,068	116.9	902	6,614	96.8	19	85	35.8
福津市	18	201	218	1,957	90.7	702	4,229	98.7	15	108	712.5
筑紫郡	42	390	385	3,072	96.6	1,132	6,369	93.8	23	169	186.8
糟屋郡	183	1,728	1,655	18,023	104.1	4,287	33,856	95.5	128	1,134	110.1
糸島郡	12	61	138	887	87.5	461	2,211	91.7	18	41	35.4
小計	1,880	18,645	18,778	194,657	101.0	55,532	390,315	95.8	1,680	9,765	95.0
北九州市	925	9,657	8,042	85,317	95.0	22,701	177,037	96.1	674	5,592	132.3
行橋市	36	264	372	3,897	98.8	1,082	8,632	94.5	44	361	332.2
豊前市	13	67	189	1,505	91.1	457	3,096	96.3	7	36	4,983.9
中間市	29	136	236	1,711	79.3	689	4,214	92.9	19	54	38.1
遠賀郡	51	531	483	4,509	93.8	1,461	9,566	95.9	57	584	207.9
京都郡	28	217	283	3,103	112.5	757	5,863	98.1	9	34	28.4
築上郡	16	91	143	1,116	78.5	353	2,123	92.9	5	7	3.6
小計	1,098	10,963	9,748	101,158	95.0	27,500	210,530	96.0	815	6,667	131.5
久留米市	299	2,669	2,791	25,730	117.5	8,069	51,680	97.9	209	1,720	141.1
八女市	46	385	332	3,338	96.2	965	6,907	97.3	15	82	14.1
筑後市	37	384	305	2,712	121.3	930	5,739	92.5	12	45	41.5
大川市	56	520	580	6,050	119.0	1,832	13,518	98.3	24	281	92.5
小郡市	27	331	179	1,791	102.0	576	3,392	102.0	12	71	215.4
うきは市	28	287	272	2,304	98.2	877	5,170	98.0	19	120	194.1
朝倉市	53	427	463	4,915	127.4	1,301	9,422	93.1	55	549	862.4
朝倉郡	23	167	209	1,789	118.3	535	3,408	101.2	14	111	86.1
三井郡	9	177	71	850	149.7	214	1,552	103.2	3	14	1,143.9
三潞郡	14	122	117	1,205	124.1	296	2,082	89.7	14	240	3,622.2
八女郡	33	162	345	2,891	111.3	916	5,453	99.5	37	145	51.8
小計	625	5,631	5,664	53,574	115.7	16,511	108,324	97.4	414	3,378	121.0
直方市	44	456	403	4,963	107.2	1,058	9,002	98.6	23	87	28.5
飯塚市	116	1,217	1,105	10,784	97.6	2,956	21,710	99.5	52	345	67.9
田川市	29	383	364	3,848	104.0	964	7,396	95.3	36	325	197.2
宮若市	24	252	210	2,129	100.1	454	3,626	107.4	11	44	69.3
嘉麻市	30	145	268	2,133	90.8	584	3,927	94.6	16	143	93.0
鞍手郡	13	117	146	1,348	118.8	413	2,791	97.0	9	37	39.9
嘉穂郡	7	114	77	730	66.0	196	1,667	99.2	4	5	45.8
田川郡	43	347	395	3,127	87.4	1,018	6,278	95.7	33	241	263.5
小計	306	3,030	2,968	29,063	97.9	7,643	56,397	98.3	184	1,227	88.1
大牟田市	105	950	998	8,898	101.1	2,695	18,539	95.6	49	276	84.7
柳川市	56	482	579	6,054	129.6	1,508	11,492	104.1	13	40	168.2
みやま市	29	219	268	1,928	90.4	730	4,374	94.8	13	51	20.9
小計	190	1,651	1,845	16,880	108.2	4,933	34,404	98.2	75	366	62.0
福岡県外	0	0	11	129	5.1	312	2,430	58.9	25	132	47.1
合計	4,099	39,920	39,014	395,460	100.5	112,431	802,400	96.1	3,193	21,535	105.6

「福岡県外」欄は住所が福岡県外にある方の数値です。

金融機関別保証状況 - 平成20年3月 -

1

(単位:百万円)

	保証承諾					保証債務残高			代位弁済		
	当月中		年度累計			当月末			年度累計		
	件数	金額	件数	金額	前年比(%)	件数	金額	前年比(%)	件数	金額	前年比(%)
みずほ銀行	3	43	87	1,072	65.8	268	3,121	83.5	12	93	52.8
三菱東京UFJ銀行	4	201	33	751	105.3	86	1,705	86.0	1	29	252.3
三井住友銀行	9	113	85	1,562	95.6	219	3,471	93.7	13	135	50.0
りそな銀行	0	0	12	222	29.9	108	1,307	59.4	6	111	42.5
みずほコーポレート銀行	0	0	0	0	0.0	0	0	0.0	0	0	0.0
都市銀行計	16	357	217	3,607	76.4	681	9,604	82.6	32	368	51.3
広島銀行	0	0	17	259	87.7	29	266	91.7	1	20	0.0
山口銀行	67	1,620	789	14,119	81.9	2,841	33,463	95.2	94	1,066	136.4
百十四銀行	0	0	8	87	51.8	42	324	60.0	1	7	0.0
伊予銀行	0	0	9	54	36.0	40	221	48.4	3	25	66.4
福岡銀行	588	5,978	6,087	68,099	99.4	19,507	160,643	89.5	693	5,171	134.8
筑邦銀行	202	2,504	1,736	19,568	102.2	5,916	43,380	98.2	129	1,040	125.5
佐賀銀行	90	785	953	9,046	102.4	3,351	19,008	94.4	98	531	86.9
十八銀行	16	332	217	2,710	135.6	633	5,379	98.8	6	33	54.0
親和銀行	39	314	653	7,188	45.8	2,336	19,720	75.9	74	537	90.2
肥後銀行	5	44	51	384	82.4	154	746	79.4	1	5	6.4
大分銀行	6	191	46	855	291.2	141	1,540	123.8	1	2	54.8
宮崎銀行	0	0	0	0	0.0	0	0	0.0	0	0	0.0
鹿児島銀行	0	0	0	0	0.0	2	31	100.0	0	0	0.0
西日本シティ銀行	1,500	16,666	14,758	169,364	111.9	39,834	306,951	99.5	1,112	7,423	89.6
地方銀行計	2,513	28,433	25,324	291,734	102.7	74,826	591,673	95.0	2,213	15,857	105.0
三菱UFJ信託銀行	0	0	0	0	0.0	0	0	0.0	0	0	0.0
みずほ信託銀行	0	0	0	0	0.0	0	0	0.0	0	0	0.0
中央三井信託銀行	0	0	0	0	0.0	0	0	0.0	0	0	0.0
住友信託銀行	0	0	0	0	0.0	0	0	0.0	0	0	0.0
信託銀行計	0	0	0	0	0.0	0	0	0.0	0	0	0.0
もみじ銀行	2	15	19	183	117.7	40	199	87.0	2	14	0.0
西京銀行	27	405	250	3,209	71.4	678	5,839	91.5	25	204	147.9
福岡中央銀行	530	3,528	4,906	33,882	96.9	12,797	63,419	101.6	459	2,113	101.9
佐賀共栄銀行	4	54	55	382	62.0	225	1,191	88.8	5	31	148.3
長崎銀行	0	0	0	0	0.0	3	66	33.5	2	16	36.0
熊本ファミリー銀行	11	184	82	1,037	68.1	250	2,047	73.6	9	130	456.5
豊和銀行	7	79	93	1,021	51.9	312	2,766	81.7	12	111	110.6
宮崎太陽銀行	0	0	0	0	0.0	3	7	72.6	0	0	0.0
南日本銀行	3	23	62	588	103.6	150	743	88.9	3	29	241.7
第二地銀協加盟行計	584	4,288	5,467	40,300	90.9	14,458	76,279	98.3	517	2,650	109.5
信金中央金庫	0	0	0	0	0.0	0	0	0.0	0	0	0.0
福岡信用金庫	93	754	904	6,460	78.9	2,977	14,728	101.5	68	292	235.8
福岡ひびき信用金庫	363	2,442	2,550	19,566	96.8	6,507	39,581	101.7	132	948	133.8
大牟田柳川信用金庫	79	530	761	5,278	121.8	1,956	10,609	108.8	18	63	50.1
筑後信用金庫	193	971	1,065	6,193	110.7	2,809	12,239	102.5	58	253	174.9
飯塚信用金庫	54	413	698	5,412	90.7	1,842	11,230	101.1	23	256	160.6
田川信用金庫	7	55	128	1,090	117.4	352	2,230	116.4	4	17	205.0
大川信用金庫	61	439	534	5,209	147.2	1,606	9,741	105.3	25	190	56.4
遠賀信用金庫	60	450	557	4,730	86.6	1,764	9,578	96.0	40	287	280.6
佐賀信用金庫	0	0	2	8	58.6	4	10	49.8	0	0	0.0
大分みらい信用金庫	1	5	7	32	66.7	18	69	95.4	0	0	0.0
信用金庫計	911	6,058	7,206	53,977	99.5	19,835	110,016	102.4	368	2,307	134.9

金融機関別保証状況 - 平成20年3月 -

2

(単位:百万円)

	保証承諾					保証債務残高			代位弁済		
	当月中		年度累計			当月末			年度累計		
	件数	金額	件数	金額	前年比(%)	件数	金額	前年比(%)	件数	金額	前年比(%)
朝銀西信用組合	0	0	2	11	101.0	4	23	172.4	0	0	0.0
福岡県医師信用組合	0	0	0	0	0.0	0	0	0.0	0	0	0.0
福岡県南部信用組合	15	105	127	686	112.5	475	1,526	103.1	9	18	26.1
福岡県中央信用組合	35	216	440	2,335	100.2	1,234	4,416	100.1	32	154	438.3
とびうめ信用組合	8	77	122	728	99.4	381	1,518	112.0	9	39	115.8
九州幸銀信用組合	0	0	2	90	152.5	6	46	87.5	0	0	0.0
信用組合計	58	398	693	3,849	102.9	2,100	7,530	102.7	50	211	153.2
商工組合中央金庫	16	379	102	1,966	99.3	463	7,037	90.8	12	142	48.1
農林中央金庫	0	0	0	0	0.0	0	0	0.0	0	0	0.0
日本政策投資銀行	0	0	0	0	0.0	0	0	0.0	0	0	0.0
国際協力銀行	0	0	0	0	0.0	0	0	0.0	0	0	0.0
国民生活金融公庫	0	0	0	0	0.0	0	0	0.0	0	0	0.0
中小企業金融公庫	0	0	0	0	0.0	5	53	79.3	0	0	0.0
政府系銀行計	16	379	102	1,966	99.3	468	7,090	90.6	12	142	47.8
九州労働金庫	0	0	0	0	0.0	0	0	0.0	0	0	0.0
労働金庫計	0	0	0	0	0.0	0	0	0.0	0	0	0.0
日本生命保険相互会社	0	0	0	0	0.0	0	0	0.0	0	0	0.0
三井住友海上火災保険(株)	0	0	0	0	0.0	0	0	0.0	0	0	0.0
日新火災海上保険(株)	0	0	0	0	0.0	0	0	0.0	0	0	0.0
日本興亜損害保険(株)	0	0	0	0	0.0	0	0	0.0	0	0	0.0
富士火災海上保険(株)	0	0	0	0	0.0	0	0	0.0	0	0	0.0
(株)損保ジャパン	0	0	0	0	0.0	0	0	0.0	0	0	0.0
保険会社計	0	0	0	0	0.0	0	0	0.0	0	0	0.0
福岡県信用農業協同組合連合会	0	0	0	0	0.0	0	0	0.0	0	0	0.0
粕屋農業協同組合	0	0	0	0	0.0	0	0	0.0	0	0	0.0
福岡市東部農業協同組合	0	0	0	0	0.0	6	22	82.7	0	0	0.0
福岡市農業協同組合	1	6	4	26	24.3	45	152	92.8	1	1	0.0
福岡八女農業協同組合	0	0	1	2	11.0	12	35	75.9	0	0	0.0
北久東部農業協同組合	0	0	0	0	0.0	0	0	0.0	0	0	0.0
福岡みやこ農業協同組合	0	0	0	0	0.0	0	0	0.0	0	0	0.0
農協計	1	6	5	28	20.8	63	209	88.3	1	1	11.2
新生銀行	0	0	0	0	0.0	0	0	0.0	0	0	0.0
あおぞら銀行	0	0	0	0	0.0	0	0	0.0	0	0	0.0
その他	0	0	0	0	0.0	0	0	0.0	0	0	0.0
合計	4,099	39,920	39,014	395,460	100.5	112,431	802,400	96.1	3,193	21,535	105.6

個々の金額の合計は、四捨五入の関係から必ずしも合計値と一致しません。