

福岡県信用保証協会

*Monthly*

*Data Mail*

マンスリーデータメール



- 1．保証状況
- 2．構成比データ
- 3．制度別保証状況
- 4．地域別保証状況
- 5．金融機関別保証状況

- 平成20年11月 -

2008

12

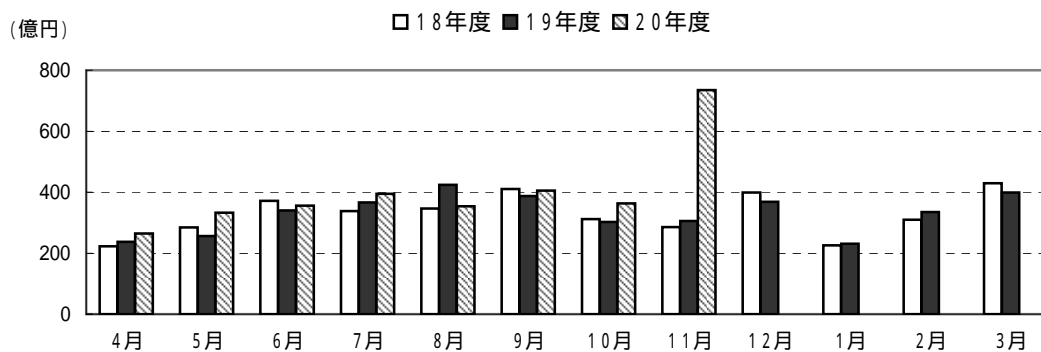
## 保証状況 - 平成20年11月 -

11月(月中)の保証承諾(金額)は、73,481百万円 前年同月比240.6%となりました。  
 このうち、県・市融資制度は、前年同月比258.7%となりました。  
 11月(月中)の代位弁済(金額)は、1,337百万円 前年同月比67.6%となりました。  
 また、業種別の構成比では、建設業が全体の51.1%、卸売業が16.2%を占めました。

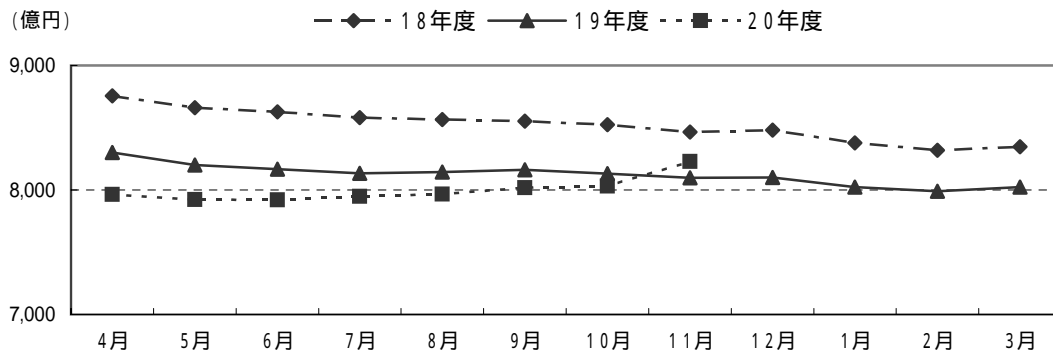
(単位:百万円)

	月 中			年 度 累 計		
	件 数	金 額	前年比(%)	件 数	金 額	前年比(%)
保証 申 込	7,935	159,122	418.1	32,833	449,097	141.1
保証 承 諾	4,454	73,481	240.6	26,867	320,552	122.3
保証債務残高	-	-	-	111,145	822,963	101.6
代 位 弁 済	204	1,337	67.6	2,164	15,802	107.4
管 理 回 収	57	424	75.4	430	4,124	87.7

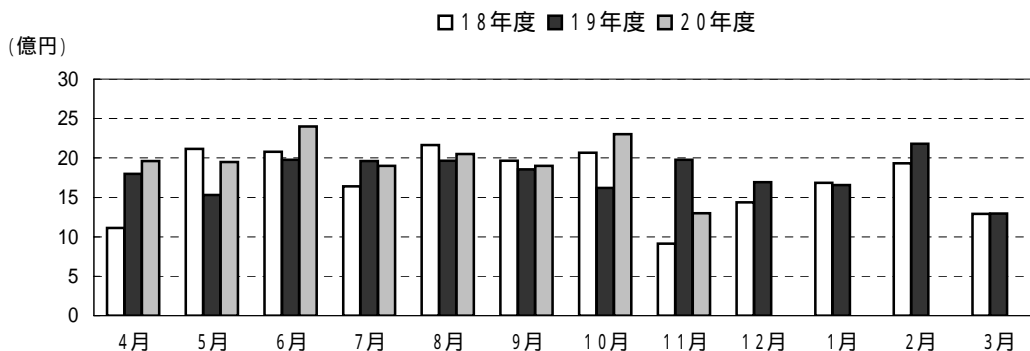
### 保証承諾の推移



### 保証債務残高の推移



### 代位弁済の推移



営業第1部・営業第2部・各支所別

(単位:百万円、%)

区分	保証承諾					保証債務残高			代位弁済				
	当月中		年度累計			当月末			当月中		年度累計		
	件数	金額	件数	金額	前年比	件数	金額	前年比	件数	金額	件数	金額	前年比
営業第1部	1,262	23,358	7,429	96,374	130.8	29,369	231,767	104.4	*****	*****	*****	*****	*****
営業第2部	*****	*****	*****	*****	*****	*****	*****	*****	91	491	1,110	7,798	113.5
大濠支所	1,046	16,612	5,848	66,317	118.8	25,749	171,306	99.9	*****	*****	*****	*****	*****
北九州支所	869	12,595	5,997	71,112	108.0	26,973	209,988	98.1	79	653	605	4,858	111.0
久留米支所	726	12,671	4,167	48,103	131.6	16,579	115,669	104.3	18	100	312	2,203	86.7
筑豊支所	375	5,489	2,223	26,319	138.5	7,565	59,351	105.0	16	93	137	943	101.9
大牟田支所	176	2,756	1,203	12,328	111.0	4,910	34,882	100.5	*****	*****	*****	*****	*****
合計	4,454	73,481	26,867	320,552	122.3	111,145	822,963	101.6	204	1,337	2,164	15,802	107.4

資金使途別

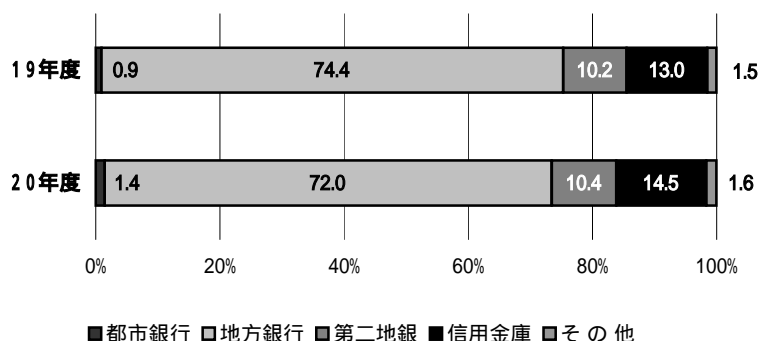
(単位:百万円、%)

区分	保証承諾						代位弁済					
	当月中		年度累計				当月中		年度累計			
	件数	金額	件数	金額	前年比	構成比	件数	金額	件数	金額	前年比	構成比
運転資金	4,102	70,633	23,435	292,351	126.0	91.2	171	1,221	1,808	14,027	107.1	88.8
設備資金	150	1,500	1,481	12,690	90.6	4.0	12	37	104	546	73.1	3.5
運転設備	202	1,348	1,951	15,511	96.4	4.8	21	80	252	1,229	142.0	7.8
合計	4,454	73,481	26,867	320,552	122.3	100.0	204	1,337	2,164	15,802	107.4	100.0

# 構成比データ - 平成20年11月 - 【保証承諾】

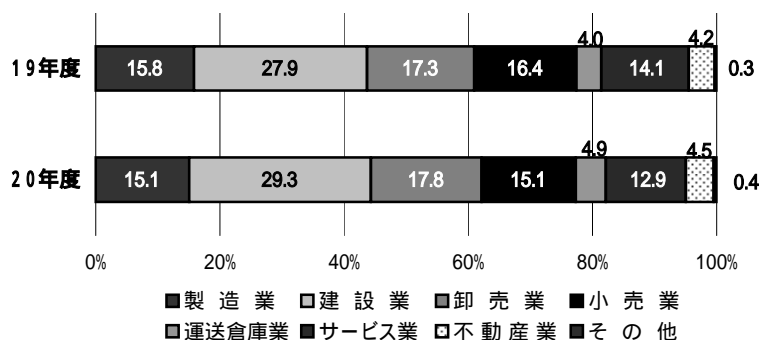
## 金融機関群別 (単位: 百万円、%)

	20年度累計		
	金額	前年比	構成比
都市銀行	4,615	186.8	1.4
地方銀行	230,872	118.5	72.0
第二地銀	33,332	124.9	10.4
信用金庫	46,487	136.4	14.5
その他	5,247	133.1	1.6
<b>合計</b>	<b>320,552</b>	<b>122.3</b>	<b>100.0</b>



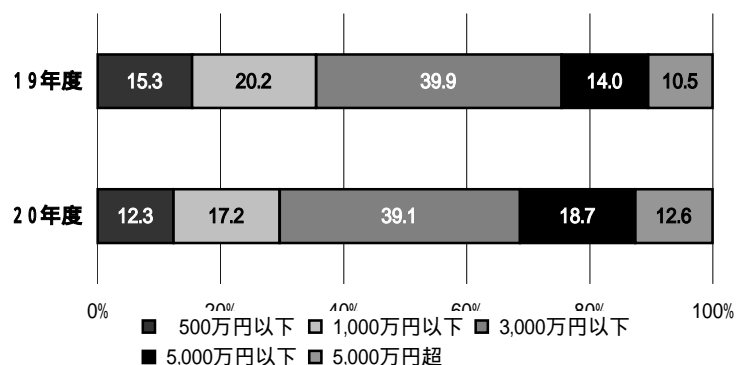
## 業種別 (単位: 百万円、%)

	20年度累計		
	金額	前年比	構成比
製造業	48,250	116.2	15.1
建設業	93,865	128.4	29.3
卸売業	57,153	126.3	17.8
小売業	48,523	112.9	15.1
運送倉庫業	15,615	147.3	4.9
サービス業	41,295	111.9	12.9
不動産業	14,423	132.1	4.5
その他	1,428	181.5	0.4
<b>合計</b>	<b>320,552</b>	<b>122.3</b>	<b>100.0</b>



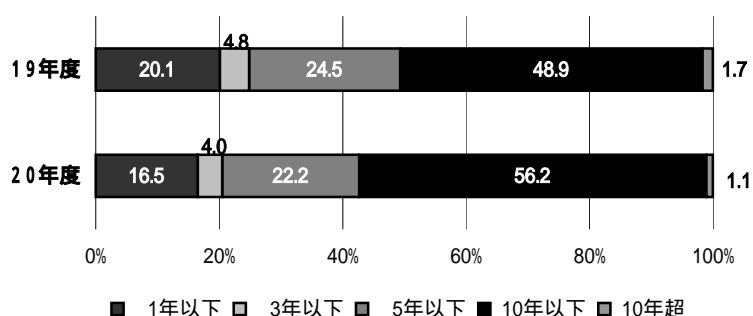
## 金額別 (単位: 百万円、%)

	20年度累計		
	金額	前年比	構成比
500万円以下	39,552	98.4	12.3
1,000万円以下	55,269	104.3	17.2
3,000万円以下	125,330	119.9	39.1
5,000万円以下	60,011	163.0	18.7
5,000万円超	40,391	146.8	12.6
<b>合計</b>	<b>320,552</b>	<b>122.3</b>	<b>100.0</b>



## 期間別 (単位: 百万円、%)

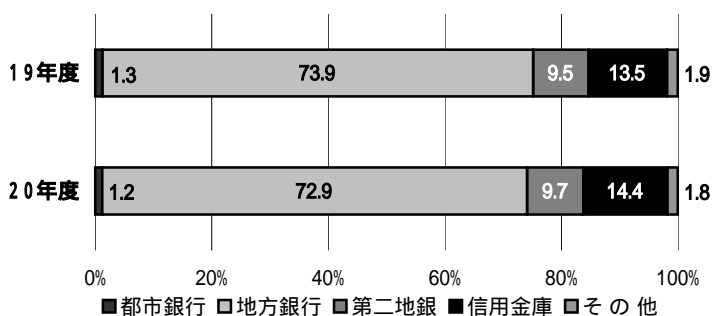
	20年度累計		
	金額	前年比	構成比
1年以下	52,963	100.5	16.5
3年以下	12,792	102.1	4.0
5年以下	71,100	110.9	22.2
10年以下	180,218	140.6	56.2
10年超	3,480	77.2	1.1
<b>合計</b>	<b>320,552</b>	<b>122.3</b>	<b>100.0</b>



## 構成比データ - 平成20年11月 - 【保証債務残高】

### 金融機関群別 (単位:百万円、%)

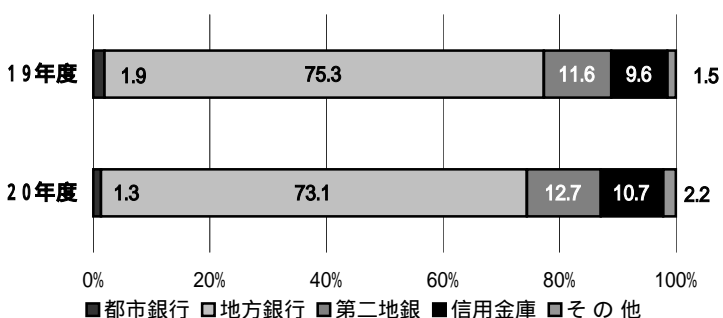
	20年度		
	金額	前年比	構成比
都市銀行	9,917	97.9	1.2
地方銀行	599,997	100.2	72.9
第二地銀	79,807	104.1	9.7
信用金庫	118,340	108.4	14.4
その他	14,903	98.3	1.8
合計	822,963	101.6	100.0



## 構成比データ - 平成20年11月 - 【代位弁済】

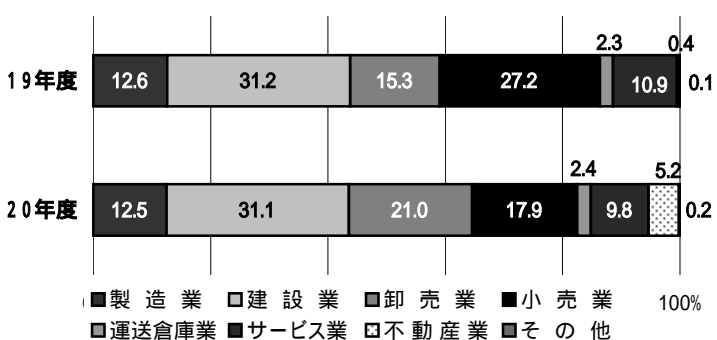
### 金融機関群別 (単位:百万円、%)

	20年度累計		
	金額	前年比	構成比
都市銀行	210	73.1	1.3
地方銀行	11,544	104.1	73.1
第二地銀	2,009	117.8	12.7
信用金庫	1,688	119.2	10.7
その他	351	159.6	2.2
合計	15,802	107.4	100.0



### 業種別 (単位:百万円、%)

	20年度累計		
	金額	前年比	構成比
製造業	1,972	106.4	12.5
建設業	4,915	107.1	31.1
卸売業	3,319	147.3	21.0
小売業	2,827	70.5	17.9
運送倉庫業	374	112.1	2.4
サービス業	1,553	96.9	9.8
不動産業	815	1,370.8	5.2
その他	28	216.8	0.2
合計	15,802	107.4	100.0



## 制度別保証状況 - 平成20年11月 -

(単位:百万円)

	保証承諾					保証債務残高			代位弁済		
	当月中		年度累計			当月末			年度累計		
	件数	金額	件数	金額	前年比(%)	件数	金額	前年比(%)	件数	金額	前年比(%)
<b>協会制度</b>	<b>1,548</b>	<b>22,854</b>	<b>9,012</b>	<b>113,581</b>	<b>125.4</b>	<b>34,695</b>	<b>301,870</b>	<b>95.9</b>	<b>912</b>	<b>7,487</b>	<b>113.3</b>
当座貸越	5	85	45	890	55.1	226	6,267	83.3	10	201	210.3
カードローン	13	45	166	701	70.0	584	2,312	80.2	9	44	226.9
長期経営	0	0	0	0	0.0	35	549	77.8	2	35	0.0
根保証	160	1,815	1,699	18,940	90.2	2,695	29,913	90.4	36	231	69.9
追認	0	0	6	19	73.1	13	19	88.8	0	0	0.0
金融安定化保証	0	0	0	0	0.0	378	2,915	71.9	37	190	36.9
特定社債保証	5	488	18	1,616	166.3	111	9,193	85.4	2	226	0.0
A B L 保証	3	48	55	982	114.5	63	1,524	119.7	0	0	0.0
経営安定関連保証	1	80	11	218	48.4	461	3,876	65.6	23	328	170.4
元気フクオカ資金	111	1,788	2,089	33,437	153.1	9,025	95,265	102.7	219	2,295	105.9
全国小口	53	186	530	1,939	528.2	752	2,479	840.0	2	9	0.0
全国緊急	520	11,376	520	11,376	0.0	309	6,212	0.0	0	0	0.0
その他	677	6,945	3,873	43,463	102.3	20,043	141,345	90.8	572	3,928	120.8
<b>福岡県融資制度</b>	<b>1,324</b>	<b>25,689</b>	<b>7,803</b>	<b>104,287</b>	<b>134.9</b>	<b>32,024</b>	<b>248,314</b>	<b>105.1</b>	<b>587</b>	<b>4,137</b>	<b>91.1</b>
小口事業	72	300	658	2,333	114.3	2,831	6,087	101.5	61	140	97.6
長期経営安定	764	14,995	5,541	80,726	121.2	25,338	213,544	104.2	405	3,294	88.0
短期	99	916	909	7,951	140.2	665	5,198	134.2	18	149	144.8
その他	389	9,478	695	13,276	439.6	3,190	23,485	109.6	103	553	100.9
<b>福岡市融資制度</b>	<b>1,030</b>	<b>18,781</b>	<b>5,765</b>	<b>64,154</b>	<b>121.1</b>	<b>24,673</b>	<b>150,706</b>	<b>110.4</b>	<b>372</b>	<b>2,124</b>	<b>125.1</b>
小口事業	236	1,045	2,432	9,564	87.4	11,247	29,714	98.8	178	528	107.2
商工業振興(一般)	178	3,011	1,860	30,186	103.5	6,827	78,208	117.6	96	1,071	196.6
商工業振興(短期)	39	297	485	4,268	101.9	346	2,659	98.1	5	65	229.0
その他	577	14,427	988	20,137	232.0	6,253	40,126	107.9	93	461	72.9
<b>北九州市融資制度</b>	<b>393</b>	<b>5,109</b>	<b>3,080</b>	<b>31,996</b>	<b>94.9</b>	<b>14,599</b>	<b>103,041</b>	<b>98.7</b>	<b>247</b>	<b>1,920</b>	<b>113.3</b>
小規模企業者	101	375	1,010	3,542	476.3	1,629	5,127	868.9	4	11	0.0
一般(小口)	20	97	252	1,338	29.2	4,219	9,317	64.8	67	139	82.3
一般(長期)	172	3,162	1,305	21,288	87.0	7,293	77,933	99.4	128	1,294	107.5
短期	38	419	323	3,394	114.4	242	2,210	121.0	9	49	155.5
その他	62	1,057	190	2,434	255.9	1,216	8,454	91.6	39	428	146.9
豊前市融資制度	2	7	7	25	46.6	53	116	87.6	0	0	0.0
中間市融資制度	0	0	0	0	0.0	1	1	63.1	0	0	0.0
久留米市融資制度	121	860	958	5,378	87.0	3,751	14,458	111.8	34	90	73.1
大川市融資制度	11	82	66	389	75.0	327	1,135	94.7	4	14	182.4
直方市融資制度	1	3	4	12	266.7	14	27	96.0	0	0	0.0
飯塚市融資制度	0	0	6	42	0.0	311	1,283	77.3	4	27	84.6
田川市融資制度	4	6	21	60	93.5	94	180	105.7	1	1	12.7
嘉麻市融資制度	0	0	0	0	0.0	1	1	63.6	0	0	0.0
大牟田市融資制度	6	38	52	208	101.5	257	710	92.5	3	4	110.2
柳川市融資制度	14	54	93	421	107.0	345	1,120	128.6	0	0	0.0
<b>県市融資制度計</b>	<b>2,906</b>	<b>50,628</b>	<b>17,855</b>	<b>206,971</b>	<b>120.7</b>	<b>76,450</b>	<b>521,093</b>	<b>105.3</b>	<b>1,252</b>	<b>8,315</b>	<b>102.6</b>
<b>合計</b>	<b>4,454</b>	<b>73,481</b>	<b>26,867</b>	<b>320,552</b>	<b>122.3</b>	<b>111,145</b>	<b>822,963</b>	<b>101.6</b>	<b>2,164</b>	<b>15,802</b>	<b>107.4</b>

## 地域別保証状況 - 平成20年11月 -

(単位:百万円)

	保証承諾					保証債務残高			代位弁済		
	当月中		年度累計			当月末			年度累計		
	件数	金額	件数	金額	前年比(%)	件数	金額	前年比(%)	件数	金額	前年比(%)
福岡市	1,649	30,115	9,105	117,837	126.6	38,600	290,974	102.6	828	5,973	127.4
筑紫野市	63	1,328	351	3,949	129.3	1,443	9,936	99.6	36	274	234.0
春日市	100	1,749	551	6,163	143.8	1,946	12,535	107.4	29	159	86.8
大野城市	119	1,740	597	6,768	134.9	2,195	15,645	104.4	42	270	88.2
宗像市	53	545	332	2,598	104.5	1,206	6,644	103.4	15	56	63.6
太宰府市	48	734	294	3,393	142.4	1,147	7,825	107.6	16	95	72.5
前原市	30	439	227	2,106	110.8	1,091	5,888	98.1	25	129	153.3
古賀市	33	631	205	2,618	151.1	854	6,569	101.6	28	232	291.4
福津市	12	118	131	1,330	90.6	674	4,222	96.1	10	38	79.0
筑紫郡	51	694	300	3,057	166.2	1,152	7,006	108.4	13	104	84.1
糟屋郡	142	2,246	1,126	13,493	110.6	4,322	34,969	102.2	58	406	41.3
糸島郡	16	151	84	660	109.0	438	2,050	89.3	8	32	101.1
<b>小計</b>	<b>2,316</b>	<b>40,490</b>	<b>13,303</b>	<b>163,973</b>	<b>126.1</b>	<b>55,068</b>	<b>404,261</b>	<b>102.7</b>	<b>1,108</b>	<b>7,767</b>	<b>113.2</b>
北九州市	719	10,731	4,954	59,997	109.7	22,205	176,280	98.6	476	3,883	108.7
行橋市	38	407	244	2,776	95.9	1,049	8,211	93.8	33	266	74.8
豊前市	22	213	123	1,134	98.6	474	3,240	101.0	1	2	4.5
中間市	16	193	103	1,105	100.9	637	3,866	89.0	32	209	556.9
遠賀郡	36	364	296	3,004	100.0	1,427	9,566	97.3	35	237	69.7
京都郡	20	387	189	2,243	102.7	736	5,888	98.9	26	258	2612.2
築上郡	8	182	75	820	108.0	345	2,124	94.0	5	16	271.8
<b>小計</b>	<b>859</b>	<b>12,477</b>	<b>5,984</b>	<b>71,080</b>	<b>108.1</b>	<b>26,873</b>	<b>209,175</b>	<b>98.1</b>	<b>608</b>	<b>4,870</b>	<b>111.8</b>
久留米市	399	7,303	2,028	23,557	139.6	8,140	55,208	106.4	106	695	66.1
八女市	35	557	224	2,510	114.5	948	6,999	99.1	35	314	817.7
筑後市	38	522	225	2,281	137.9	904	5,764	98.4	20	136	322.6
大川市	75	1,216	438	5,928	131.8	1,766	14,220	103.6	24	175	67.2
小郡市	16	192	132	1,222	110.3	567	3,417	104.5	11	50	74.5
うきは市	29	455	196	2,009	131.0	836	5,106	97.5	11	149	222.8
朝倉市	48	833	332	3,877	105.0	1,291	9,791	102.3	15	104	24.9
朝倉郡	22	374	158	1,638	131.7	554	3,711	109.7	2	5	6.0
三井郡	11	186	60	717	126.5	226	1,747	114.7	2	5	47.1
三潞郡	15	214	86	725	95.3	318	2,244	104.9	3	12	13.1
八女郡	33	478	266	2,785	137.0	908	5,850	103.4	15	55	65.5
<b>小計</b>	<b>721</b>	<b>12,329</b>	<b>4,145</b>	<b>47,248</b>	<b>130.7</b>	<b>16,458</b>	<b>114,056</b>	<b>104.3</b>	<b>244</b>	<b>1,700</b>	<b>76.7</b>
直方市	37	580	265	3,558	105.7	1,066	9,018	100.6	17	190	398.1
飯塚市	140	2,467	842	10,477	150.2	2,895	22,796	104.6	44	364	161.7
田川市	47	544	267	3,287	127.3	947	7,778	105.3	18	84	30.4
宮若市	33	603	167	1,932	144.0	465	4,041	115.4	5	13	56.1
嘉麻市	43	394	215	1,926	149.7	601	4,081	105.2	13	99	73.5
鞍手郡	15	84	106	1,087	115.1	405	2,903	101.1	13	39	107.0
嘉穂郡	9	172	63	737	148.3	196	1,738	102.0	6	58	1087.2
田川郡	59	693	303	3,079	152.9	1,024	6,835	107.8	18	84	49.6
<b>小計</b>	<b>383</b>	<b>5,537</b>	<b>2,228</b>	<b>26,083</b>	<b>137.2</b>	<b>7,599</b>	<b>59,189</b>	<b>104.9</b>	<b>134</b>	<b>932</b>	<b>101.4</b>
大牟田市	97	1,628	645	6,678	114.0	2,619	18,365	97.7	42	360	179.4
柳川市	58	834	399	4,173	108.8	1,575	11,926	106.4	12	97	722.3
みやま市	18	126	161	1,258	102.5	715	4,244	98.6	11	40	79.2
<b>小計</b>	<b>173</b>	<b>2,588</b>	<b>1,205</b>	<b>12,108</b>	<b>110.9</b>	<b>4,909</b>	<b>34,535</b>	<b>100.7</b>	<b>65</b>	<b>498</b>	<b>188.0</b>
福岡県外	2	60	2	60	46.7	238	1,748	60.0	5	34	37.1
<b>合計</b>	<b>4,454</b>	<b>73,481</b>	<b>26,867</b>	<b>320,552</b>	<b>122.3</b>	<b>111,145</b>	<b>822,963</b>	<b>101.6</b>	<b>2,164</b>	<b>15,802</b>	<b>107.4</b>

「福岡県外」欄は住所が福岡県外にある方の数値です。

# 金融機関別保証状況 - 平成20年11月 -

1

(単位:百万円)

	保証承諾					保証債務残高			代位弁済		
	当月中		年度累計			当月末			年度累計		
	件数	金額	件数	金額	前年比(%)	件数	金額	前年比(%)	件数	金額	前年比(%)
みずほ銀行	10	369	58	1,322	169.8	263	3,171	95.0	10	140	680.7
三菱東京UFJ銀行	8	200	28	648	157.4	84	1,736	96.3	3	27	91.1
三井住友銀行	37	1,414	94	2,264	202.6	255	4,006	116.4	4	32	25.8
りそな銀行	2	160	11	381	233.7	82	1,004	64.8	2	10	9.3
みずほコーポレート銀行	0	0	0	0	0.0	0	0	0.0	0	0	0.0
<b>都市銀行計</b>	<b>57</b>	<b>2,143</b>	<b>191</b>	<b>4,615</b>	<b>186.8</b>	<b>684</b>	<b>9,917</b>	<b>97.9</b>	<b>19</b>	<b>210</b>	<b>73.1</b>
広島銀行	1	60	7	177	93.5	29	235	92.3	0	0	0.0
山口銀行	87	2,885	736	15,470	171.5	2,934	36,841	108.2	65	807	135.4
百十四銀行	1	30	4	60	89.6	34	245	63.1	1	2	31.0
伊予銀行	0	0	4	59	109.3	31	179	54.0	0	0	0.0
福岡銀行	744	13,198	4,900	67,750	143.1	19,597	168,103	101.0	429	3,422	86.4
筑邦銀行	358	7,030	1,521	21,027	160.5	5,987	48,111	109.1	108	770	136.5
佐賀銀行	114	2,368	642	7,570	127.5	3,210	19,749	102.4	70	527	223.0
十八銀行	17	428	140	2,093	108.4	644	5,931	104.5	9	54	207.3
親和銀行	55	1,025	293	3,853	67.8	1,944	15,493	67.6	76	972	296.0
肥後銀行	5	82	29	277	105.5	128	657	82.7	1	2	54.0
大分銀行	0	0	19	152	40.7	136	1,345	108.7	2	2	134.0
宮崎銀行	0	0	0	0	0.0	0	0	0.0	0	0	0.0
鹿児島銀行	0	0	2	15	0.0	2	14	45.7	1	26	0.0
西日本シティ銀行	1,513	25,691	8,957	112,370	101.3	38,640	303,095	100.0	690	4,958	92.5
<b>地方銀行計</b>	<b>2,895</b>	<b>52,799</b>	<b>17,254</b>	<b>230,872</b>	<b>118.5</b>	<b>73,316</b>	<b>599,997</b>	<b>100.2</b>	<b>1,452</b>	<b>11,544</b>	<b>104.1</b>
三菱UFJ信託銀行	0	0	0	0	0.0	0	0	0.0	0	0	0.0
みずほ信託銀行	0	0	0	0	0.0	0	0	0.0	0	0	0.0
中央三井信託銀行	0	0	0	0	0.0	0	0	0.0	0	0	0.0
住友信託銀行	0	0	0	0	0.0	0	0	0.0	0	0	0.0
<b>信託銀行計</b>	<b>0</b>	<b>0</b>	<b>0</b>	<b>0</b>	<b>0.0</b>	<b>0</b>	<b>0</b>	<b>0.0</b>	<b>0</b>	<b>0</b>	<b>0.0</b>
もみじ銀行	1	7	7	84	74.5	37	179	79.1	3	22	154.6
西京銀行	25	353	211	3,077	129.9	683	6,420	103.1	14	77	176.1
福岡中央銀行	578	6,866	3,513	28,333	127.2	12,948	67,044	106.1	360	1,784	127.5
佐賀共栄銀行	3	12	31	216	105.6	210	1,061	96.2	6	15	62.2
長崎銀行	0	0	0	0	0.0	2	44	45.9	1	17	104.3
熊本ファミリー銀行	4	108	38	559	81.6	212	1,805	81.7	6	58	62.4
豊和銀行	8	73	49	535	78.5	282	2,434	85.3	5	34	30.7
宮崎太陽銀行	0	0	0	0	0.0	2	6	55.5	0	0	0.0
南日本銀行	11	206	47	528	152.5	145	815	107.8	1	3	70.2
<b>第二地銀協加盟行計</b>	<b>630</b>	<b>7,625</b>	<b>3,896</b>	<b>33,332</b>	<b>124.9</b>	<b>14,521</b>	<b>79,807</b>	<b>104.1</b>	<b>396</b>	<b>2,009</b>	<b>117.8</b>
信金中央金庫	0	0	0	0	0.0	0	0	0.0	0	0	0.0
福岡信用金庫	137	1,730	794	7,282	174.6	2,974	16,441	109.6	79	407	287.9
福岡ひびき信用金庫	210	2,751	1,462	15,462	132.2	6,522	41,953	106.9	83	708	118.2
大牟田柳川信用金庫	77	876	530	4,299	130.2	2,076	11,542	113.9	12	84	231.9
筑後信用金庫	99	1,059	644	5,041	136.7	2,829	13,185	109.2	19	87	55.3
飯塚信用金庫	73	693	502	4,391	116.6	1,829	11,599	103.1	16	92	56.2
田川信用金庫	24	258	128	1,127	161.3	389	2,538	122.9	3	11	60.6
大川信用金庫	90	1,334	464	5,101	135.9	1,637	11,283	115.9	9	51	47.1
遠賀信用金庫	49	516	377	3,768	126.5	1,681	9,733	102.2	38	248	129.0
佐賀信用金庫	0	0	2	13	158.5	5	19	82.1	0	0	0.0
大分みらい信用金庫	0	0	1	2	10.3	16	49	65.4	0	0	0.0
<b>信用金庫計</b>	<b>759</b>	<b>9,218</b>	<b>4,904</b>	<b>46,487</b>	<b>136.4</b>	<b>19,958</b>	<b>118,340</b>	<b>108.4</b>	<b>259</b>	<b>1,688</b>	<b>119.2</b>



## 金融機関別保証状況 - 平成20年11月 -

2

(単位:百万円)

	保証承諾					保証債務残高			代位弁済		
	当月中		年度累計			当月末			年度累計		
	件数	金額	件数	金額	前年比(%)	件数	金額	前年比(%)	件数	金額	前年比(%)
朝銀西信用組合	0	0	0	0	0.0	2	8	43.7	0	0	0.0
福岡県医師信用組合	0	0	0	0	0.0	0	0	0.0	0	0	0.0
福岡県南部信用組合	10	51	86	441	92.5	459	1,481	99.7	6	18	396.1
福岡県中央信用組合	68	961	340	2,288	130.5	1,276	4,748	101.1	15	42	47.6
とびうめ信用組合	12	57	100	604	131.2	408	1,656	112.5	2	9	27.1
九州幸銀信用組合	0	0	2	14	15.6	8	56	115.8	0	0	0.0
<b>信用組合計</b>	<b>90</b>	<b>1,069</b>	<b>528</b>	<b>3,347</b>	<b>120.2</b>	<b>2,153</b>	<b>7,950</b>	<b>102.9</b>	<b>23</b>	<b>70</b>	<b>55.0</b>
商工組合中央金庫	23	628	81	1,791	157.5	440	6,640	92.8	15	281	301.5
農林中央金庫	0	0	0	0	0.0	0	0	0.0	0	0	0.0
日本政策投資銀行	0	0	0	0	0.0	0	0	0.0	0	0	0.0
国際協力銀行	0	0	0	0	0.0	0	0	0.0	0	0	0.0
国民生活金融公庫	0	0	2	64	0.0	2	63	1,148.2	0	0	0.0
中小企業金融公庫	0	0	0	0	0.0	5	44	77.4	0	0	0.0
<b>政府系銀行計</b>	<b>23</b>	<b>628</b>	<b>83</b>	<b>1,855</b>	<b>163.1</b>	<b>447</b>	<b>6,748</b>	<b>93.5</b>	<b>15</b>	<b>281</b>	<b>301.5</b>
九州労働金庫	0	0	0	0	0.0	0	0	0.0	0	0	0.0
<b>労働金庫計</b>	<b>0</b>	<b>0</b>	<b>0</b>	<b>0</b>	<b>0.0</b>	<b>0</b>	<b>0</b>	<b>0.0</b>	<b>0</b>	<b>0</b>	<b>0.0</b>
日本生命保険相互会社	0	0	0	0	0.0	0	0	0.0	0	0	0.0
三井住友海上火災保険(株)	0	0	0	0	0.0	0	0	0.0	0	0	0.0
日新火災海上保険(株)	0	0	0	0	0.0	0	0	0.0	0	0	0.0
日本興亜損害保険(株)	0	0	0	0	0.0	0	0	0.0	0	0	0.0
富士火災海上保険(株)	0	0	0	0	0.0	0	0	0.0	0	0	0.0
(株)損保ジャパン	0	0	0	0	0.0	0	0	0.0	0	0	0.0
<b>保険会社計</b>	<b>0</b>	<b>0</b>	<b>0</b>	<b>0</b>	<b>0.0</b>	<b>0</b>	<b>0</b>	<b>0.0</b>	<b>0</b>	<b>0</b>	<b>0.0</b>
福岡県信用農業協同組合連合会	0	0	0	0	0.0	0	0	0.0	0	0	0.0
粕屋農業協同組合	0	0	0	0	0.0	0	0	0.0	0	0	0.0
福岡市東部農業協同組合	0	0	0	0	0.0	6	19	80.4	0	0	0.0
福岡市農業協同組合	0	0	10	43	220.8	49	156	100.0	0	0	0.0
福岡八女農業協同組合	0	0	1	2	0.0	11	30	83.8	0	0	0.0
北九東部農業協同組合	0	0	0	0	0.0	0	0	0.0	0	0	0.0
福岡みやこ農業協同組合	0	0	0	0	0.0	0	0	0.0	0	0	0.0
<b>農協計</b>	<b>0</b>	<b>0</b>	<b>11</b>	<b>45</b>	<b>229.4</b>	<b>66</b>	<b>205</b>	<b>95.2</b>	<b>0</b>	<b>0</b>	<b>0.0</b>
新生銀行	0	0	0	0	0.0	0	0	0.0	0	0	0.0
あおぞら銀行	0	0	0	0	0.0	0	0	0.0	0	0	0.0
その他	0	0	0	0	0.0	0	0	0.0	0	0	0.0
<b>合計</b>	<b>4,454</b>	<b>73,481</b>	<b>26,867</b>	<b>320,552</b>	<b>122.3</b>	<b>111,145</b>	<b>822,963</b>	<b>101.6</b>	<b>2,164</b>	<b>15,802</b>	<b>107.4</b>

個々の金額の合計は、四捨五入の関係から必ずしも合計値と一致しません。