

福岡県信用保証協会

Monthly

Data Mail

マンスリーデータメール



1. 保証状況
2. 構成比データ
3. 制度別保証状況
4. 地域別保証状況
5. 金融機関別保証状況

- 平成20年12月 -

2009

1

保証状況 - 平成20年12月 -

12月(月中)の保証承諾(金額)は、226,924百万円 前年同月比616.1%となりました。

このうち、県・市融資制度は、前年同月比806.2%となりました。

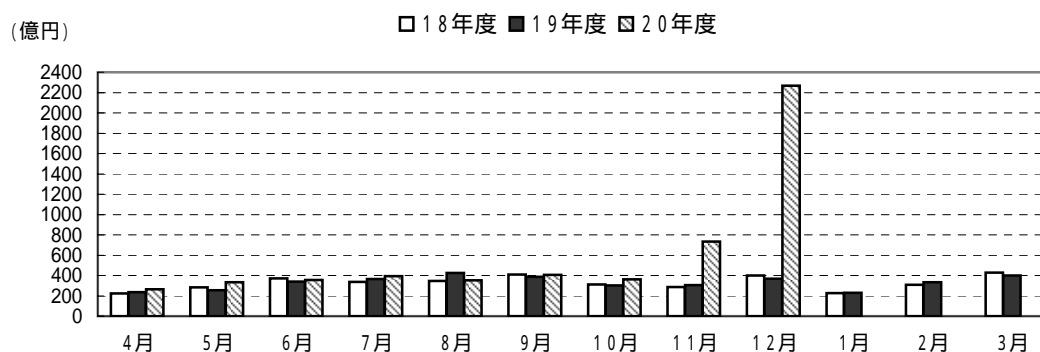
12月(月中)の代位弁済(金額)は、1,542百万円 前年同月比91.1%となりました。

また、業種別の構成比では製造業が全体の26.8%、卸売業が24.8%を占めました。

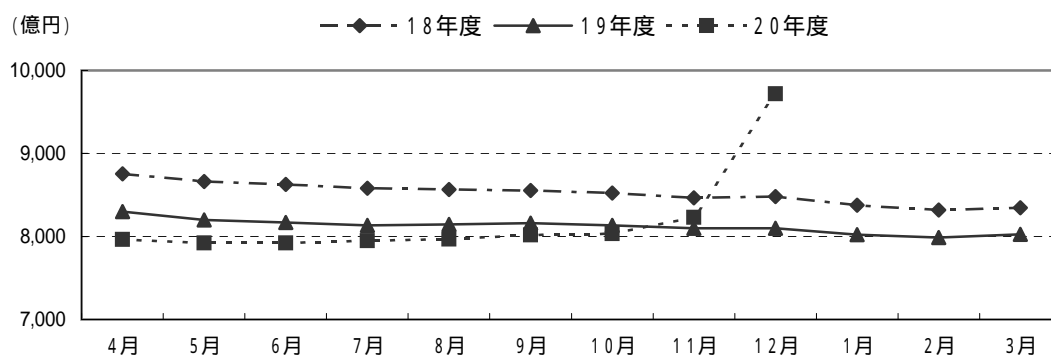
(単位:百万円)

	月 中			年 度 累 計		
	件 数	金 額	前年比(%)	件 数	金 額	前年比(%)
保証 申 込	10,823	204,450	496.1	43,656	653,547	181.8
保証 承 諾	12,567	226,924	616.1	39,434	547,476	183.2
保証債務残高	-	-	-	115,397	971,795	120.0
代 位 弁 済	220	1,542	91.1	2,384	17,343	105.7
管 理 回 収	81	597	98.8	511	4,721	88.9

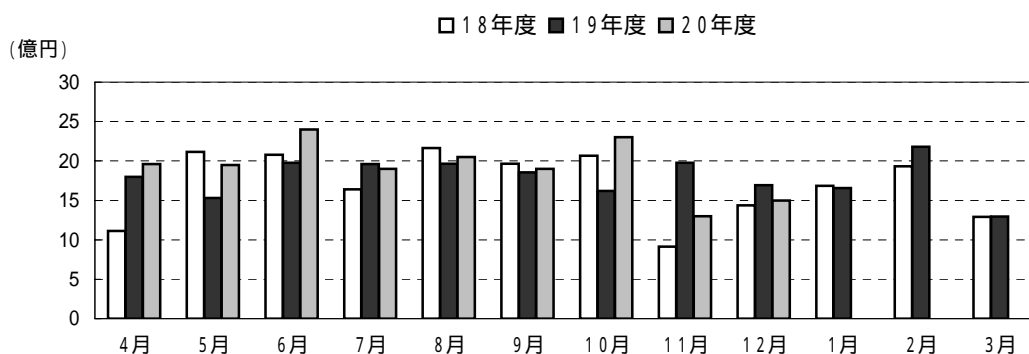
保証承諾の推移



保証債務残高の推移



代位弁済の推移



営業第1部・営業第2部・各支所別

(単位:百万円、%)

区分	保証承諾					保証債務残高			代位弁済				
	当月中		年度累計			当月末			当月中		年度累計		
	件数	金額	件数	金額	前年比	件数	金額	前年比	件数	金額	件数	金額	前年比
営業第1部	3,515	72,144	10,944	168,517	200.8	30,822	281,611	127.2	*****	*****	*****	*****	*****
営業第2部	*****	*****	*****	*****	*****	*****	*****	*****	102	790	1,212	8,587	116.5
大濠支所	2,728	47,017	8,576	113,334	178.0	26,406	200,699	116.8	*****	*****	*****	*****	*****
北九州支所	2,843	51,082	8,840	122,194	162.8	27,687	239,470	112.1	80	460	685	5,317	103.3
久留米支所	2,043	32,333	6,210	80,436	195.4	17,507	140,500	126.5	34	281	346	2,484	86.1
筑豊支所	920	15,888	3,143	42,207	191.0	7,965	70,049	122.8	4	11	141	955	95.3
大牟田支所	518	8,460	1,721	20,788	160.6	5,010	39,465	112.7	*****	*****	*****	*****	*****
合計	12,567	226,924	39,434	547,476	183.2	115,397	971,795	120.0	220	1,542	2,384	17,343	105.7

資金使途別

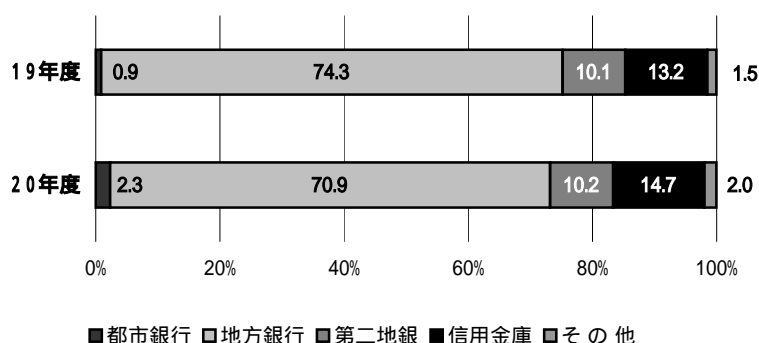
(単位:百万円、%)

区分	保証承諾						代位弁済					
	当月中		年度累計			構成比	当月中		年度累計			構成比
	件数	金額	件数	金額	前年比		件数	金額	件数	金額	前年比	
運転資金	11,594	219,224	35,029	511,574	193.4	93.4	183	1,340	1,991	15,367	105.0	88.6
設備資金	219	2,436	1,700	15,126	97.3	2.8	10	47	114	593	74.2	3.4
運転設備	754	5,264	2,705	20,775	110.0	3.8	27	155	279	1,383	142.2	8.0
合計	12,567	226,924	39,434	547,476	183.2	100.0	220	1,542	2,384	17,343	105.7	100.0

構成比データ - 平成20年12月 - 【保証承諾】

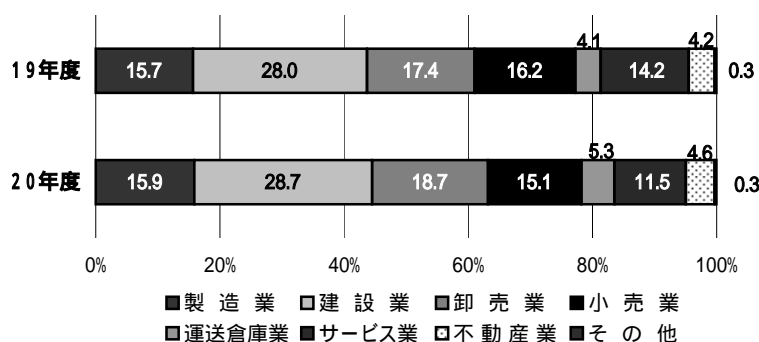
金融機関群別 (単位: 百万円、%)

	20年度累計		
	金額	前年比	構成比
都市銀行	12,612	470.4	2.3
地方銀行	388,097	174.8	70.9
第二地銀	55,618	184.3	10.2
信用金庫	80,373	203.4	14.7
その他	10,776	242.0	2.0
合計	547,476	183.2	100.0



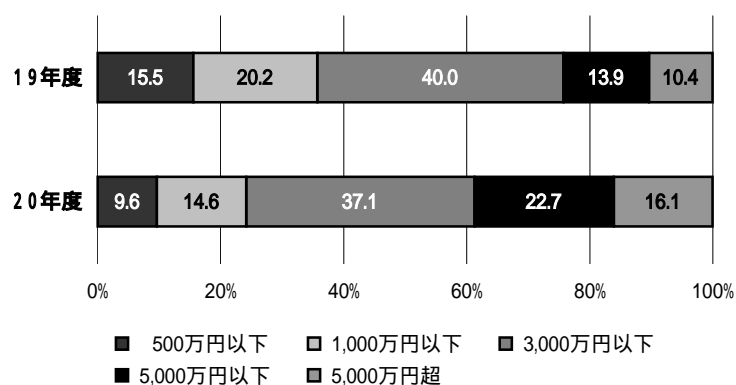
業種別 (単位: 百万円、%)

	20年度累計		
	金額	前年比	構成比
製造業	86,993	185.7	15.9
建設業	156,852	187.4	28.7
卸売業	102,122	196.8	18.7
小売業	82,397	170.2	15.1
運送倉庫業	29,042	236.6	5.3
サービス業	62,922	148.6	11.5
不動産業	25,324	202.9	4.6
その他	1,823	204.9	0.3
合計	547,476	183.2	100.0



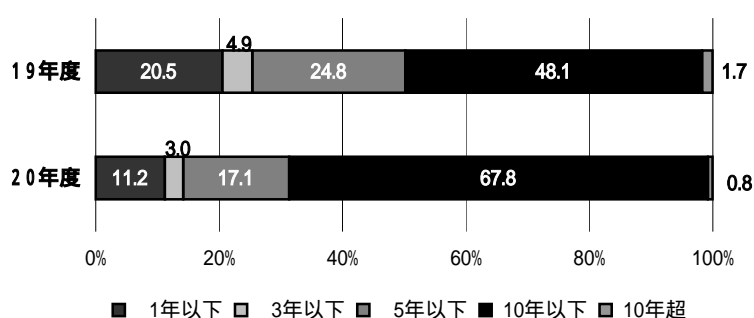
金額別 (単位: 百万円、%)

	20年度累計		
	金額	前年比	構成比
500万円以下	52,660	113.3	9.6
1,000万円以下	79,922	132.2	14.6
3,000万円以下	202,847	169.7	37.1
5,000万円以下	124,134	299.0	22.7
5,000万円超	87,913	284.0	16.1
合計	547,476	183.2	100.0



期間別 (単位: 百万円、%)

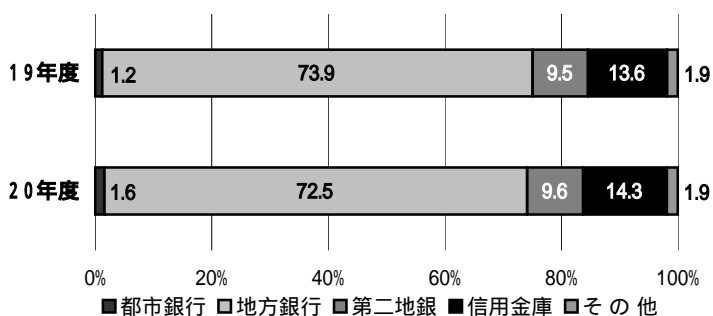
	20年度累計		
	金額	前年比	構成比
1年以下	61,411	100.1	11.2
3年以下	16,457	112.8	3.0
5年以下	93,884	126.6	17.1
10年以下	371,423	258.6	67.8
10年超	4,301	83.6	0.8
合計	547,476	183.2	100.0



構成比データ - 平成20年12月 - 【保証債務残高】

金融機関群別 (単位:百万円、%)

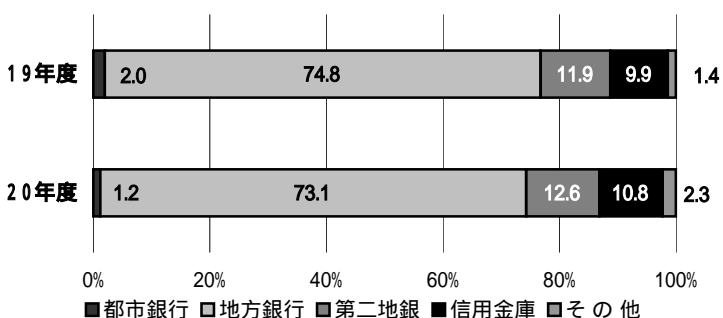
	20年度		
	金額	前年比	構成比
都市銀行	15,736	160.2	1.6
地方銀行	704,456	117.7	72.5
第二地銀	93,681	122.3	9.6
信用金庫	138,983	126.1	14.3
その他	18,939	126.4	1.9
合計	971,795	120.0	100.0



構成比データ - 平成20年12月 - 【代位弁済】

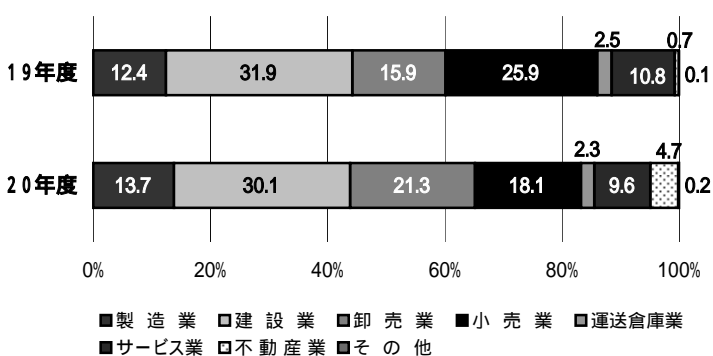
金融機関群別 (単位:百万円、%)

	20年度累計		
	金額	前年比	構成比
都市銀行	210	64.2	1.2
地方銀行	12,677	103.3	73.1
第二地銀	2,182	111.6	12.6
信用金庫	1,878	116.2	10.8
その他	396	168.7	2.3
合計	17,343	105.7	100.0



業種別 (単位:百万円、%)

	20年度累計		
	金額	前年比	構成比
製造業	2,385	117.2	13.7
建設業	5,217	99.8	30.1
卸売業	3,702	142.2	21.3
小売業	3,136	73.9	18.1
運送倉庫業	396	98.1	2.3
サービス業	1,657	93.9	9.6
不動産業	823	724.8	4.7
その他	28	216.8	0.2
合計	17,343	105.7	100.0



制度別保証状況 - 平成20年12月 -

(単位:百万円)

	保証承諾					保証債務残高			代位弁済		
	当月中		年度累計			当月末			年度累計		
	件数	金額	件数	金額	前年比(%)	件数	金額	前年比(%)	件数	金額	前年比(%)
協会制度	2,764	41,224	11,776	154,805	148.3	35,025	321,715	102.9	998	8,134	110.8
当座貸越	11	365	56	1,255	55.6	217	5,923	80.3	11	251	263.0
カードローン	26	124	192	825	70.7	567	2,230	78.9	10	49	240.5
長期経営	0	0	0	0	0.0	34	518	74.3	2	35	0.0
根保証	264	3,276	1,963	22,216	92.8	2,660	29,640	90.7	37	234	64.0
追認	0	0	6	19	56.7	11	14	50.1	1	0	9.9
金融安定化保証	0	0	0	0	0.0	360	2,757	70.6	37	190	32.9
特定社債保証	4	280	22	1,896	167.5	111	9,138	87.4	2	226	0.0
A B L 保証	7	221	62	1,203	109.3	63	1,474	111.7	0	0	0.0
経営安定関連保証	9	188	20	406	74.4	424	3,747	65.4	23	328	170.4
元気フクオカ資金	93	1,318	2,182	34,755	140.9	8,700	92,199	99.7	239	2,419	103.4
全国小口	95	399	625	2,339	398.3	800	2,655	545.6	2	9	0.0
全国緊急	1,112	25,904	1,632	37,280	0.0	1,373	30,534	0.0	0	0	0.0
その他	1,143	9,149	5,016	52,612	107.5	19,705	140,888	91.1	634	4,392	118.3
福岡県融資制度	4,687	92,814	12,490	197,101	225.0	34,317	315,955	133.5	635	4,480	88.4
小口事業	150	655	808	2,988	127.0	2,806	6,196	103.3	67	158	103.8
長期経営安定	2,042	40,390	7,583	121,116	161.3	25,823	237,609	115.7	436	3,517	83.8
緊急経済対策	2,327	50,082	2,806	61,358	10,260.3	2,668	52,810	1,402.7	13	101	132.9
その他	168	1,687	1,293	11,638	121.7	3,020	19,340	89.9	119	704	109.0
福岡市融資制度	3,252	67,902	9,017	132,056	219.3	25,864	198,402	143.8	417	2,459	139.4
小口事業	355	1,475	2,787	11,039	89.6	10,930	28,771	96.0	190	561	102.9
商工業振興(一般)	192	3,469	2,052	33,654	103.2	6,694	77,473	114.5	114	1,280	235.1
不況対策特別	2,632	62,295	3,515	81,882	829.7	6,821	84,391	268.9	93	474	86.0
その他	73	664	663	5,481	101.5	1,419	7,766	87.0	20	144	116.6
北九州市融資制度	1,451	22,374	4,531	54,370	141.8	14,890	115,200	110.0	285	2,119	104.3
小規模企業者	210	761	1,220	4,303	323.8	1,766	5,512	496.0	5	16	0.0
一般(小口)	38	241	290	1,579	32.5	3,954	8,666	61.9	79	166	91.7
一般(長期)	373	7,286	1,678	28,574	103.1	7,175	79,890	101.5	150	1,453	101.0
緊急経営安定	768	13,289	925	15,238	2,858.8	1,313	14,278	382.9	23	125	56.5
その他	62	796	418	4,675	119.5	682	6,853	95.3	28	359	189.0
豊前市融資制度	1	3	8	28	50.0	51	112	86.1	0	0	0.0
中間市融資制度	0	0	0	0	0.0	1	1	61.9	0	0	0.0
久留米市融資制度	354	2,250	1,312	7,627	110.1	3,901	15,883	120.5	37	106	71.3
大川市融資制度	15	118	81	507	89.9	322	1,145	95.3	4	14	182.4
直方市融資制度	0	0	4	12	266.7	12	24	88.4	0	0	0.0
飯塚市融資制度	0	0	6	42	0.0	305	1,233	75.9	4	27	84.6
田川市融資制度	6	20	27	80	106.9	99	194	113.0	1	1	12.7
嘉麻市融資制度	0	0	0	0	0.0	1	1	62.5	0	0	0.0
大牟田市融資制度	21	113	73	321	140.9	253	736	96.1	3	4	110.2
柳川市融資制度	16	106	109	527	108.7	356	1,194	127.4	0	0	0.0
県市融資制度計	9,803	185,700	27,658	392,671	201.9	80,372	650,080	130.7	1,386	9,210	101.6
合計	12,567	226,924	39,434	547,476	183.2	115,397	971,795	120.0	2,384	17,343	105.7

地域別保証状況 - 平成20年12月 -

(単位:百万円)

	保証承諾					保証債務残高			代位弁済		
	当月中		年度累計			当月末			年度累計		
	件数	金額	件数	金額	前年比(%)	件数	金額	前年比(%)	件数	金額	前年比(%)
福岡市	4,329	87,952	13,434	205,789	194.0	39,918	349,277	123.4	909	6,676	131.0
筑紫野市	154	2,516	505	6,465	183.7	1,520	11,853	118.8	37	277	236.5
春日市	211	3,085	762	9,248	191.6	2,040	14,824	126.0	29	159	86.0
大野城市	279	4,232	876	11,000	194.5	2,329	18,369	122.5	45	287	85.0
宗像市	127	1,888	459	4,486	158.7	1,255	7,906	122.3	17	66	75.4
太宰府市	115	1,982	409	5,375	195.0	1,197	9,129	125.0	16	95	69.1
前原市	114	1,435	341	3,541	167.3	1,114	6,819	112.0	28	136	157.6
古賀市	113	1,883	318	4,500	211.0	908	7,879	120.6	32	246	293.5
福津市	82	1,327	213	2,657	162.7	688	4,865	109.7	11	52	106.4
筑紫郡	131	2,226	431	5,284	238.9	1,203	8,481	132.2	16	109	88.0
糟屋郡	551	10,655	1,677	24,148	176.4	4,552	42,211	124.0	62	423	41.4
糸島郡	45	536	129	1,196	165.5	456	2,360	102.9	9	33	98.4
小計	6,251	119,715	19,554	283,688	191.5	57,180	483,973	123.0	1,211	8,560	116.3
北九州市	2,358	42,637	7,312	102,635	163.6	22,808	201,567	113.0	537	4,171	97.5
行橋市	87	1,891	331	4,667	149.5	1,067	9,199	104.2	36	290	81.6
豊前市	51	483	174	1,617	127.6	497	3,541	111.6	1	2	4.5
中間市	66	916	169	2,021	157.5	649	4,310	99.1	33	212	486.7
遠賀郡	156	2,804	452	5,808	176.7	1,451	10,867	111.3	45	349	91.8
京都郡	81	1,559	270	3,802	156.2	756	6,675	110.5	26	258	2612.2
築上郡	38	589	113	1,409	165.2	353	2,495	112.1	10	49	846.5
小計	2,837	50,878	8,821	121,958	162.6	27,581	238,654	112.2	688	5,330	104.3
久留米市	940	13,535	2,968	37,091	193.8	8,596	66,844	128.6	129	848	69.6
八女市	140	2,851	364	5,361	213.9	1,005	9,100	128.6	35	314	555.0
筑後市	113	1,430	338	3,711	180.3	936	6,641	114.0	23	145	343.5
大川市	237	4,142	675	10,070	204.1	1,839	16,587	120.6	24	175	64.1
小郡市	71	1,083	203	2,305	185.6	594	4,089	124.8	11	50	74.5
うきは市	90	1,425	286	3,434	199.7	885	6,283	120.6	11	149	222.4
朝倉市	170	2,827	502	6,703	168.9	1,376	11,758	123.0	15	104	21.6
朝倉郡	85	1,472	243	3,110	215.0	609	4,959	144.7	2	5	6.0
三井郡	33	466	93	1,183	195.4	241	2,049	135.5	3	11	97.1
三潁郡	36	616	122	1,341	153.5	340	2,689	120.4	3	12	12.8
八女郡	121	2,245	387	5,030	218.6	965	7,600	134.6	15	55	54.0
小計	2,036	32,090	6,181	79,338	194.5	17,386	138,601	126.6	271	1,867	74.8
直方市	154	3,290	419	6,848	179.0	1,136	11,166	123.3	17	190	347.5
飯塚市	300	5,208	1,142	15,685	193.6	3,009	26,097	119.6	47	373	165.9
田川市	122	2,169	389	5,456	178.8	1,002	9,321	124.8	18	84	26.6
宮若市	61	1,079	228	3,011	195.0	482	4,693	128.4	5	13	56.1
嘉麻市	62	652	277	2,578	171.6	634	4,516	114.4	13	99	69.9
鞍手郡	54	979	160	2,065	186.6	435	3,530	122.9	14	41	111.5
嘉穂郡	22	321	85	1,057	179.7	206	1,990	114.2	6	58	1087.2
田川郡	142	2,050	445	5,130	215.7	1,096	8,399	131.5	18	84	43.8
小計	917	15,747	3,145	41,831	189.3	8,000	69,712	122.4	138	943	94.8
大牟田市	274	3,876	919	10,554	156.2	2,644	20,111	106.4	45	418	160.7
柳川市	174	3,179	573	7,351	165.1	1,648	14,054	124.6	15	151	855.4
みやま市	77	1,428	238	2,686	175.8	732	5,050	115.5	11	40	79.2
小計	525	8,483	1,730	20,591	161.7	5,024	39,214	113.5	71	609	185.6
福岡県外	1	10	3	70	54.5	226	1,640	58.6	5	34	29.5
合計	12,567	226,924	39,434	547,476	183.2	115,397	971,795	120.0	2,384	17,343	105.7

「福岡県外」欄は住所が福岡県外にある方の数値です。

金融機関別保証状況 - 平成20年12月 -

1

(単位:百万円)

	保証承諾					保証債務残高			代位弁済		
	当月中		年度累計			当月末			年度累計		
	件数	金額	件数	金額	前年比(%)	件数	金額	前年比(%)	件数	金額	前年比(%)
みずほ銀行	41	1,314	99	2,636	309.9	282	4,074	127.5	10	140	227.3
三菱東京UFJ銀行	26	1,084	54	1,732	352.2	102	2,548	146.0	3	27	91.1
三井住友銀行	120	4,681	214	6,945	590.7	332	7,438	220.3	5	33	26.4
りそな銀行	12	919	23	1,300	797.2	88	1,677	111.1	2	10	9.3
みずほコーポレート銀行	0	0	0	0	0.0	0	0	0.0	0	0	0.0
都市銀行計	199	7,997	390	12,612	470.4	804	15,736	160.2	20	210	64.2
広島銀行	2	120	9	297	141.9	26	293	108.2	1	1	4.3
山口銀行	311	9,407	1,047	24,877	240.9	3,033	43,414	127.8	73	924	127.5
百十四銀行	7	180	11	240	358.2	34	276	72.5	2	8	109.4
伊予銀行	0	0	4	59	109.3	31	174	53.9	0	0	0.0
福岡銀行	2,135	42,477	7,035	110,227	205.0	20,316	195,269	118.0	473	3,716	86.4
筑邦銀行	916	16,629	2,437	37,656	257.7	6,502	61,927	141.3	123	867	126.8
佐賀銀行	423	8,276	1,065	15,846	239.3	3,316	23,988	124.9	77	624	185.8
十八銀行	52	1,136	192	3,229	153.5	664	6,691	120.4	9	54	207.3
親和銀行	106	2,327	399	6,180	99.6	1,907	16,253	73.0	81	1,039	283.0
肥後銀行	7	200	36	477	165.2	127	856	108.4	1	2	54.0
大分銀行	7	202	26	354	75.7	134	1,314	98.9	4	9	492.9
宮崎銀行	0	0	0	0	0.0	0	0	0.0	0	0	0.0
鹿児島銀行	0	0	2	15	0.0	2	14	44.8	1	26	0.0
西日本シティ銀行	3,969	76,272	12,926	188,641	148.2	40,015	353,987	116.1	756	5,405	93.2
地方銀行計	7,935	157,226	25,189	388,097	174.8	76,107	704,456	117.7	1,601	12,677	103.3
三菱UFJ信託銀行	0	0	0	0	0.0	0	0	0.0	0	0	0.0
みずほ信託銀行	0	0	0	0	0.0	0	0	0.0	0	0	0.0
中央三井信託銀行	0	0	0	0	0.0	0	0	0.0	0	0	0.0
住友信託銀行	0	0	0	0	0.0	0	0	0.0	0	0	0.0
信託銀行計	0	0	0	0	0.0	0	0	0.0	0	0	0.0
もみじ銀行	4	80	11	164	114.8	40	222	100.1	3	22	154.6
西京銀行	83	1,627	294	4,704	185.0	709	7,471	120.2	14	77	176.1
福岡中央銀行	1,406	18,475	4,919	46,808	184.5	13,413	78,509	124.1	391	1,955	119.8
佐賀共栄銀行	15	276	46	492	185.0	211	1,208	107.7	6	15	62.2
長崎銀行	0	0	0	0	0.0	2	44	45.7	1	17	104.3
熊本ファミリー銀行	28	783	66	1,342	175.2	217	2,387	109.0	6	58	52.1
豊和銀行	35	708	84	1,243	171.3	291	2,765	98.3	6	36	32.4
宮崎太陽銀行	0	0	0	0	0.0	1	5	54.8	0	0	0.0
南日本銀行	19	337	66	865	237.7	152	1,069	153.9	1	3	70.2
第二地銀協加盟行計	1,590	22,286	5,486	55,618	184.3	15,036	93,681	122.3	428	2,182	111.6
信金中央金庫	0	0	0	0	0.0	0	0	0.0	0	0	0.0
福岡信用金庫	448	5,360	1,242	12,643	260.7	3,043	19,409	130.2	89	440	255.3
福岡ひびき信用金庫	796	11,685	2,258	27,147	203.3	6,718	49,273	124.3	100	815	118.0
大牟田柳川信用金庫	220	2,412	750	6,712	172.8	2,101	12,691	123.3	12	84	141.0
筑後信用金庫	363	4,154	1,007	9,195	205.5	2,976	16,256	133.5	20	105	55.8
飯塚信用金庫	179	3,038	681	7,429	176.0	1,873	12,997	114.4	16	92	54.4
田川信用金庫	57	809	185	1,936	224.3	428	3,077	142.1	3	11	60.6
大川信用金庫	217	3,173	681	8,274	196.0	1,724	13,496	136.7	10	71	58.5
遠賀信用金庫	202	3,233	579	7,001	193.3	1,747	11,705	120.8	41	260	132.1
佐賀信用金庫	0	0	2	13	158.5	5	18	82.3	0	0	0.0
大分みらい信用金庫	4	22	5	24	90.6	17	59	79.1	0	0	0.0
信用金庫計	2,486	33,886	7,390	80,373	203.4	20,632	138,983	126.1	291	1,878	116.2

金融機関別保証状況 - 平成20年12月 -

2

(単位:百万円)

	保証承諾					保証債務残高			代位弁済		
	当月中		年度累計			当月末			年度累計		
	件数	金額	件数	金額	前年比(%)	件数	金額	前年比(%)	件数	金額	前年比(%)
朝銀西信用組合	0	0	0	0	0.0	2	8	43.6	0	0	0.0
福岡県医師信用組合	0	0	0	0	0.0	0	0	0.0	0	0	0.0
福岡県南部信用組合	37	206	123	647	124.3	459	1,511	102.3	6	18	133.2
福岡県中央信用組合	212	2,701	552	4,990	266.8	1,368	6,893	150.1	16	47	50.3
とびうめ信用組合	52	671	152	1,275	230.8	435	2,060	139.0	2	9	27.1
九州幸銀信用組合	0	0	2	14	15.6	6	30	63.6	1	14	0.0
信用組合計	301	3,578	829	6,925	228.0	2,270	10,503	137.9	25	88	62.5
商工組合中央金庫	50	1,896	131	3,687	264.5	471	8,085	113.9	19	309	331.0
農林中央金庫	0	0	0	0	0.0	0	0	0.0	0	0	0.0
日本政策投資銀行	0	0	0	0	0.0	0	0	0.0	0	0	0.0
国際協力銀行	0	0	0	0	0.0	0	0	0.0	0	0	0.0
国民生活金融公庫	0	0	2	64	0.0	2	61	1,170.6	0	0	0.0
中小企業金融公庫	0	0	0	0	0.0	5	43	76.8	0	0	0.0
政府系銀行計	50	1,896	133	3,751	269.0	478	8,189	114.4	19	309	331.0
九州労働金庫	0	0	0	0	0.0	0	0	0.0	0	0	0.0
労働金庫計	0	0	0	0	0.0	0	0	0.0	0	0	0.0
日本生命保険相互会社	0	0	0	0	0.0	0	0	0.0	0	0	0.0
三井住友海上火災保険(株)	0	0	0	0	0.0	0	0	0.0	0	0	0.0
日新火災海上保険(株)	0	0	0	0	0.0	0	0	0.0	0	0	0.0
日本興亜損害保険(株)	0	0	0	0	0.0	0	0	0.0	0	0	0.0
富士火災海上保険(株)	0	0	0	0	0.0	0	0	0.0	0	0	0.0
(株)損保ジャパン	0	0	0	0	0.0	0	0	0.0	0	0	0.0
保険会社計	0	0	0	0	0.0	0	0	0.0	0	0	0.0
福岡県信用農業協同組合連合会	0	0	0	0	0.0	0	0	0.0	0	0	0.0
粕屋農業協同組合	0	0	0	0	0.0	0	0	0.0	0	0	0.0
福岡市東部農業協同組合	0	0	0	0	0.0	6	19	80.1	0	0	0.0
福岡市農業協同組合	5	47	15	90	461.8	52	192	123.9	0	0	0.0
福岡八女農業協同組合	1	8	2	9	459.0	12	37	105.3	0	0	0.0
北九東部農業協同組合	0	0	0	0	0.0	0	0	0.0	0	0	0.0
福岡みやこ農業協同組合	0	0	0	0	0.0	0	0	0.0	0	0	0.0
農協計	6	55	17	99	461.5	70	248	116.0	0	0	0.0
新生銀行	0	0	0	0	0.0	0	0	0.0	0	0	0.0
あおぞら銀行	0	0	0	0	0.0	0	0	0.0	0	0	0.0
その他	0	0	0	0	0.0	0	0	0.0	0	0	0.0
合計	12,567	226,924	39,434	547,476	183.2	115,397	971,795	120.0	2,384	17,343	105.7

個々の金額の合計は、四捨五入の関係から必ずしも合計値と一致しません。