

福岡県信用保証協会

Monthly

Data Mail

マンスリーデータメール



- 1．保証状況
- 2．構成比データ
- 3．制度別保証状況
- 4．地域別保証状況
- 5．金融機関別保証状況

- 平成21年1月 -

2009

2

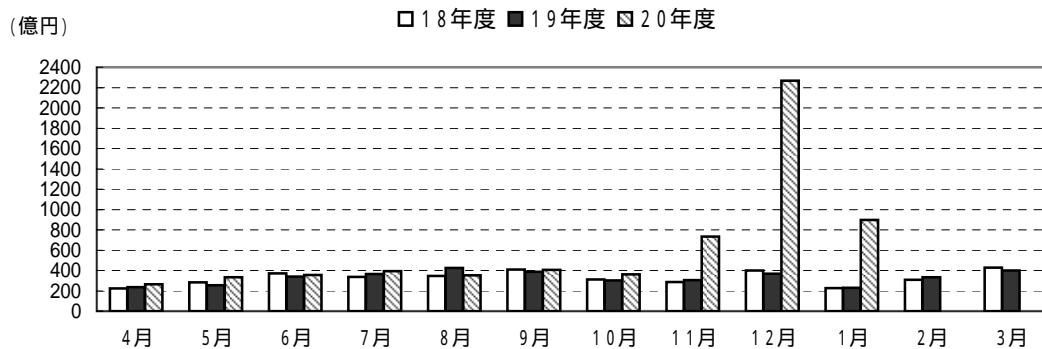
保証状況 - 平成21年1月 -

1月(月中)の保証承諾(金額)は、89,633百万円 前年同月比387.6%となりました。
 このうち、県・市融資制度は、前年同月比565.5%となりました。
 1月(月中)の代位弁済(金額)は、1,714百万円 前年同月比103.4%となりました。
 また、業種別の構成比では製造業が全体の25.1%、小売業が20.6%を占めました。

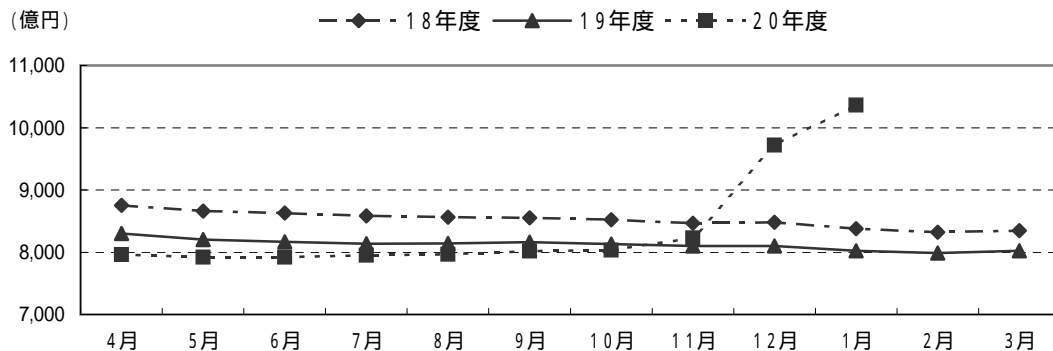
(単位:百万円)

	月 中			年 度 累 計		
	件 数	金 額	前年比(%)	件 数	金 額	前年比(%)
保証申込	7,655	133,676	425.9	51,311	787,224	201.4
保証承諾	5,688	89,633	387.6	45,122	637,109	197.9
保証債務残高	-	-	-	117,447	1,036,091	129.2
代位弁済	225	1,714	103.4	2,609	19,057	105.5
管理回収	46	415	105.2	557	5,136	90.1

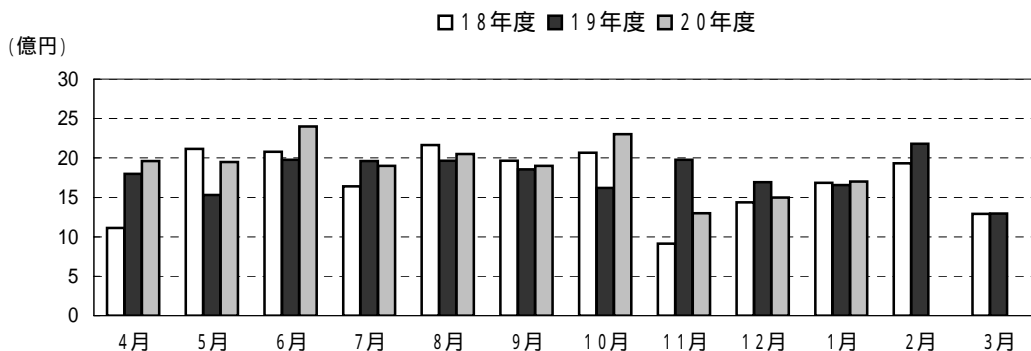
保証承諾の推移



保証債務残高の推移



代位弁済の推移



営業第1部・営業第2部・各支所別

(単位:百万円、%)

区 分	保証承諾					保証債務残高			代位弁済				
	当月中		年度累計			当月末			当月中		年度累計		
	件数	金額	件数	金額	前年比	件数	金額	前年比	件数	金額	件数	金額	前年比
営業第1部	1,480	26,525	12,424	195,042	215.6	31,621	303,340	137.9	*****	*****	*****	*****	*****
営業第2部	*****	*****	*****	*****	*****	*****	*****	*****	98	864	1,310	9,451	115.3
大濠支所	1,322	20,865	9,898	134,199	196.4	26,818	216,110	127.2	*****	*****	*****	*****	*****
北九州支所	1,217	19,702	10,057	141,895	174.2	27,885	251,764	119.0	57	393	742	5,711	101.2
久留米支所	948	12,564	7,158	93,000	211.8	17,864	148,105	135.2	52	343	398	2,827	90.5
筑豊支所	507	7,194	3,650	49,401	206.6	8,205	75,224	132.7	18	114	159	1,068	97.3
大牟田支所	214	2,783	1,935	23,571	169.1	5,054	41,548	119.9	*****	*****	*****	*****	*****
合 計	5,688	89,633	45,122	637,109	197.9	117,447	1,036,091	129.2	225	1,714	2,609	19,057	105.5

資金使途別

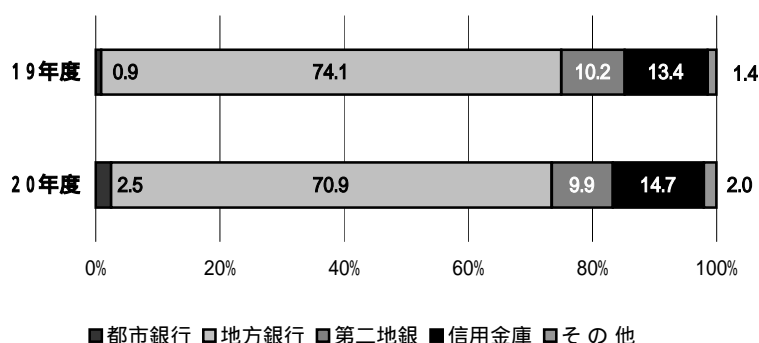
(単位:百万円、%)

区 分	保証承諾						代位弁済					
	当月中		年度累計				当月中		年度累計			
	件数	金額	件数	金額	前年比	構成比	件数	金額	件数	金額	前年比	構成比
運転資金	5,074	85,108	40,103	596,683	209.8	93.7	191	1,587	2,182	16,954	105.0	89.0
設備資金	108	1,653	1,808	16,780	101.2	2.6	12	60	126	653	77.3	3.4
運転設備	506	2,871	3,211	23,647	112.7	3.7	22	67	301	1,450	134.9	7.6
合 計	5,688	89,633	45,122	637,109	197.9	100.0	225	1,714	2,609	19,057	105.5	100.0

構成比データ - 平成21年1月 - 【保証承諾】

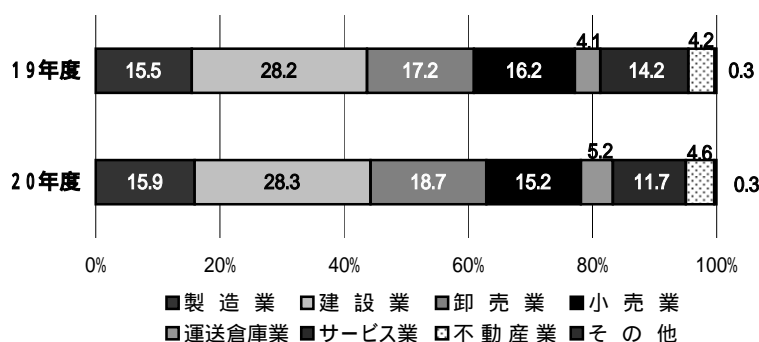
金融機関群別 (単位: 百万円、%)

	20年度累計		
	金額	前年比	構成比
都市銀行	15,843	546.3	2.5
地方銀行	452,023	189.4	70.9
第二地銀	62,764	191.4	9.9
信用金庫	93,483	217.4	14.7
その他	12,996	279.1	2.0
合計	637,109	197.9	100.0



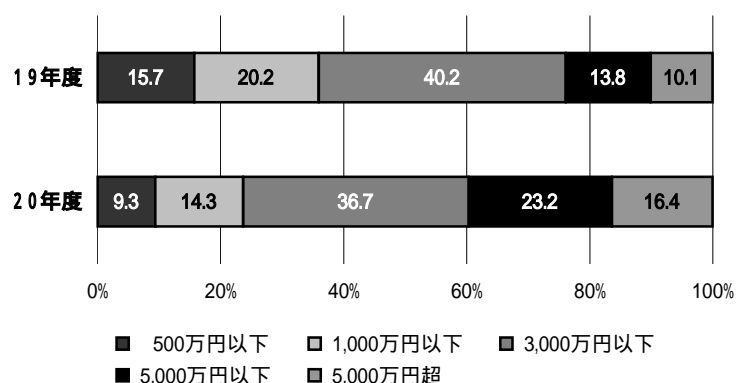
業種別 (単位: 百万円、%)

	20年度累計		
	金額	前年比	構成比
製造業	101,584	203.8	15.9
建設業	180,470	198.4	28.3
卸売業	118,976	214.6	18.7
小売業	96,723	185.4	15.2
運送倉庫業	33,034	249.3	5.2
サービス業	74,782	163.4	11.7
不動産業	29,399	216.6	4.6
その他	2,142	218.8	0.3
合計	637,109	197.9	100.0



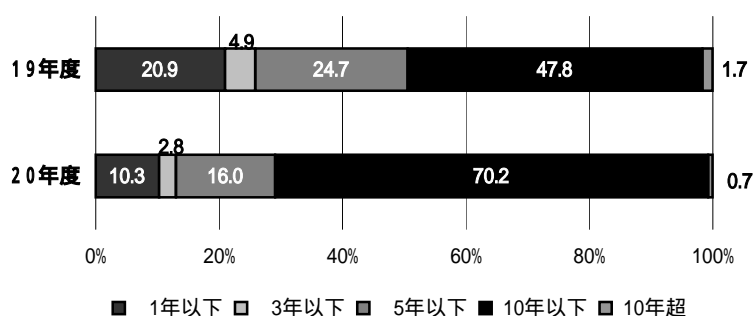
金額別 (単位: 百万円、%)

	20年度累計		
	金額	前年比	構成比
500万円以下	59,543	117.6	9.3
1,000万円以下	91,391	140.4	14.3
3,000万円以下	233,602	180.6	36.7
5,000万円以下	148,039	334.0	23.2
5,000万円超	104,534	320.8	16.4
合計	637,109	197.9	100.0



期間別 (単位: 百万円、%)

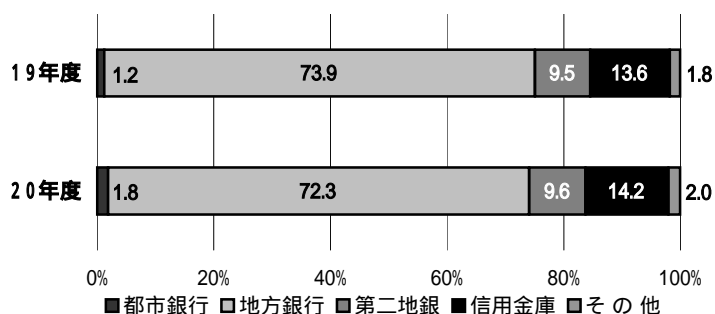
	20年度累計		
	金額	前年比	構成比
1年以下	65,409	97.1	10.3
3年以下	17,690	111.1	2.8
5年以下	102,138	128.4	16.0
10年以下	447,258	290.7	70.2
10年超	4,614	86.6	0.7
合計	637,109	197.9	100.0



構成比データ - 平成21年1月 - 【保証債務残高】

金融機関群別 (単位:百万円、%)

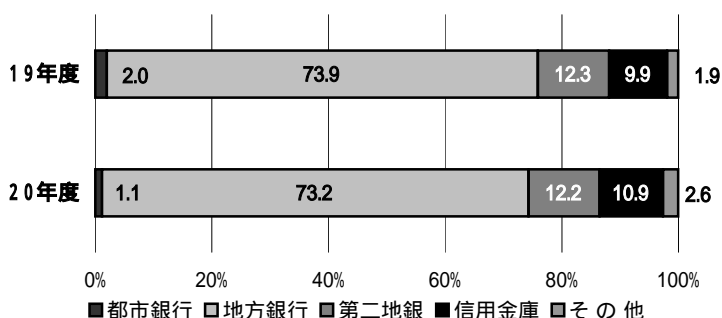
	20年度		
	金額	前年比	構成比
都市銀行	19,083	196.2	1.8
地方銀行	748,854	126.4	72.3
第二地銀	99,705	131.1	9.6
信用金庫	147,640	135.1	14.2
その他	20,809	141.9	2.0
合計	1,036,091	129.2	100.0



構成比データ - 平成21年1月 - 【代位弁済】

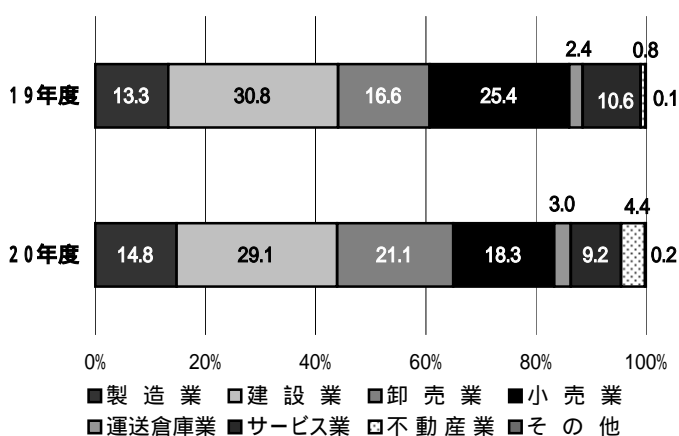
金融機関群別 (単位:百万円、%)

	20年度累計		
	金額	前年比	構成比
都市銀行	219	61.0	1.1
地方銀行	13,942	104.4	73.2
第二地銀	2,328	105.0	12.2
信用金庫	2,070	115.3	10.9
その他	499	145.3	2.6
合計	19,057	105.5	100.0



業種別 (単位:百万円、%)

	20年度累計		
	金額	前年比	構成比
製造業	2,816	117.4	14.8
建設業	5,551	99.7	29.1
卸売業	4,022	134.0	21.1
小売業	3,488	76.1	18.3
運送倉庫業	574	132.0	3.0
サービス業	1,746	91.6	9.2
不動産業	830	558.5	4.4
その他	31	119.5	0.2
合計	19,057	105.5	100.0



制度別保証状況 - 平成21年1月 -

(単位:百万円)

	保証承諾					保証債務残高			代位弁済		
	当月中		年度累計			当月末			年度累計		
	件数	金額	件数	金額	前年比(%)	件数	金額	前年比(%)	件数	金額	前年比(%)
協会制度	1,059	11,890	12,835	166,695	146.5	34,577	324,139	105.1	1,094	8,979	111.9
当座貸越	1	20	57	1,275	51.7	215	5,894	80.1	11	251	263.0
カードローン	7	24	199	849	67.5	561	2,193	78.9	11	50	249.0
長期経営	0	0	0	0	0.0	33	508	74.1	2	35	0.0
根保証	152	1,661	2,115	23,877	90.8	2,620	29,336	91.2	42	279	73.0
追認	0	0	6	19	56.7	11	13	60.8	1	0	9.9
金融安定化保証	0	0	0	0	0.0	334	2,592	68.0	39	200	33.0
特定社債保証	3	120	25	2,016	174.4	114	9,355	89.3	3	317	0.0
A B L 保証	3	61	65	1,265	103.7	66	1,518	119.6	0	0	0.0
経営安定関連保証	4	204	24	609	111.7	409	3,707	66.2	23	328	160.4
元気フクオカ資金	16	331	2,198	35,086	130.9	8,402	88,927	97.2	268	2,689	106.9
全国小口	40	135	665	2,474	355.5	835	2,734	465.8	2	9	0.0
全国緊急	245	5,395	1,877	42,675	0.0	1,747	39,269	0.0	0	0	0.0
その他	588	3,939	5,604	56,550	106.1	19,230	138,093	90.8	692	4,820	115.9
福岡県融資制度	2,097	36,407	14,587	233,508	249.4	35,624	345,549	147.7	690	4,978	90.2
小口事業	61	210	869	3,198	128.1	2,781	6,191	104.0	73	177	102.8
長期経営安定	770	14,087	8,353	135,203	168.6	26,032	245,994	121.0	473	3,950	87.8
緊急経済対策	1,209	21,518	4,016	82,888	11,246.4	3,902	74,920	2,018.5	15	103	119.1
その他	57	592	1,349	12,218	120.0	2,909	18,444	87.9	129	748	98.8
福岡市融資制度	1,645	30,582	10,662	162,639	250.6	26,791	224,894	162.9	456	2,674	130.1
小口事業	149	541	2,936	11,580	87.3	10,667	27,751	93.1	206	611	98.5
商工業振興(一般)	62	1,053	2,114	34,707	98.5	6,581	75,881	111.6	124	1,361	194.9
不況対策特別	1,403	28,690	4,918	110,572	1,046.8	8,167	113,774	362.1	104	551	89.9
その他	31	299	694	5,780	99.4	1,376	7,488	84.5	22	151	122.0
北九州市融資制度	641	9,179	5,172	63,550	155.3	15,039	120,248	115.9	310	2,248	99.8
小規模企業者	66	292	1,286	4,595	284.5	1,801	5,585	395.3	6	22	0.0
一般(小口)	5	36	295	1,615	32.2	3,787	8,153	60.2	89	196	104.9
一般(長期)	97	1,784	1,775	30,358	102.8	7,081	78,997	101.0	160	1,527	94.2
緊急経営安定	448	6,781	1,373	22,018	3,708.1	1,707	20,907	582.8	25	133	57.9
その他	25	288	443	4,963	119.1	663	6,606	94.4	30	371	171.8
豊前市融資制度	2	5	10	32	55.2	52	111	86.8	0	0	0.0
中間市融資制度	0	0	0	0	0.0	1	1	60.7	0	0	0.0
久留米市融資制度	222	1,457	1,534	9,084	124.5	4,017	16,592	126.4	44	127	76.5
大川市融資制度	7	50	88	557	93.3	321	1,171	97.2	5	14	193.1
直方市融資制度	0	0	4	12	266.7	12	23	89.3	0	0	0.0
飯塚市融資制度	0	0	6	42	933.3	304	1,205	75.5	5	32	102.2
田川市融資制度	0	0	27	80	104.1	99	193	112.0	1	1	12.7
嘉麻市融資制度	0	0	0	0	0.0	1	1	61.3	0	0	0.0
大牟田市融資制度	8	31	81	352	134.8	254	777	102.9	3	4	110.2
柳川市融資制度	7	33	116	559	108.7	355	1,188	125.7	1	1	0.0
県市融資制度計	4,629	77,743	32,287	470,414	225.9	82,870	711,952	144.2	1,515	10,079	100.4
合計	5,688	89,633	45,122	637,109	197.9	117,447	1,036,091	129.2	2,609	19,057	105.5

地域別保証状況 - 平成21年1月 -

(単位:百万円)

	保証承諾					保証債務残高			代位弁済		
	当月中		年度累計			当月末			年度累計		
	件数	金額	件数	金額	前年比(%)	件数	金額	前年比(%)	件数	金額	前年比(%)
福岡市	2,008	35,838	15,442	241,627	211.2	40,694	377,647	134.5	981	7,341	127.7
筑紫野市	64	842	569	7,307	200.6	1,557	12,360	124.5	40	290	210.5
春日市	94	1,103	856	10,351	195.4	2,085	15,591	134.4	36	235	125.0
大野城市	93	1,527	969	12,526	203.0	2,396	19,803	132.3	52	375	95.6
宗像市	49	402	508	4,888	163.6	1,267	8,127	127.7	17	66	72.2
太宰府市	54	1,172	463	6,548	215.9	1,216	9,979	138.4	17	98	70.4
前原市	46	396	387	3,937	176.0	1,135	7,120	118.5	28	136	146.3
古賀市	42	645	360	5,145	225.0	938	8,530	128.8	34	252	300.6
福津市	28	411	241	3,067	181.9	700	5,249	122.6	12	55	51.4
筑紫郡	58	944	489	6,228	264.7	1,226	9,218	145.2	17	113	91.0
糟屋郡	247	4,075	1,924	28,222	194.0	4,717	45,070	133.8	66	430	41.0
糸島郡	22	172	151	1,367	171.2	468	2,576	113.5	9	33	98.4
小計	2,805	47,527	22,359	331,214	207.8	58,399	521,270	133.6	1,309	9,424	115.1
北九州市	992	16,059	8,304	118,694	173.9	22,936	211,211	119.4	585	4,480	96.4
行橋市	47	898	378	5,565	169.3	1,065	9,634	110.2	36	290	81.6
豊前市	24	302	198	1,919	141.3	502	3,685	117.4	1	2	4.5
中間市	31	389	200	2,410	172.9	667	4,634	107.9	33	212	486.7
遠賀郡	71	1,107	523	6,915	191.5	1,485	11,576	121.9	49	411	81.3
京都郡	36	639	306	4,440	175.2	769	7,204	121.0	28	269	2722.8
築上郡	19	270	132	1,679	186.5	363	2,814	128.5	13	61	1052.4
小計	1,220	19,663	10,041	141,621	174.1	27,787	250,758	119.0	745	5,723	102.2
久留米市	470	5,701	3,438	42,793	205.7	8,737	69,764	136.1	150	940	69.3
八女市	55	892	419	6,253	238.6	1,039	9,795	141.3	44	430	540.1
筑後市	35	338	373	4,049	184.0	946	6,972	120.3	27	179	424.3
大川市	121	2,266	796	12,335	242.9	1,867	17,857	131.2	30	243	88.9
小郡市	32	407	235	2,711	204.6	630	4,501	140.0	11	50	74.5
うきは市	42	475	328	3,909	209.8	896	6,534	127.3	12	152	171.1
朝倉市	62	857	564	7,561	184.8	1,402	12,321	131.2	16	104	21.1
朝倉郡	38	469	281	3,578	239.6	629	5,345	157.9	2	5	5.3
三井郡	21	252	114	1,435	221.6	261	2,289	151.5	3	11	97.1
三潞郡	13	179	135	1,520	166.4	343	2,705	123.3	5	21	22.5
八女郡	48	513	435	5,543	225.4	985	7,985	144.0	17	61	51.0
小計	937	12,349	7,118	91,687	210.8	17,735	146,067	135.3	317	2,195	80.7
直方市	71	1,160	490	8,009	193.5	1,179	12,321	137.7	18	195	323.6
飯塚市	187	2,977	1,329	18,662	213.6	3,110	28,161	129.6	50	391	133.7
田川市	65	958	454	6,414	194.8	1,034	10,008	134.5	18	84	26.3
宮若市	28	360	256	3,371	203.6	491	4,994	138.8	5	13	30.2
嘉麻市	47	431	324	3,009	174.4	654	4,598	116.6	13	99	69.9
鞍手郡	29	476	189	2,541	215.4	439	3,905	137.0	14	41	111.5
嘉穂郡	9	207	94	1,264	209.4	208	2,085	121.4	6	58	1087.2
田川郡	70	720	515	5,850	228.0	1,121	8,909	139.9	32	175	91.6
小計	506	7,289	3,651	49,119	205.5	8,236	74,982	132.5	156	1,057	96.8
大牟田市	102	1,315	1,021	11,869	164.2	2,651	21,119	113.1	49	427	161.0
柳川市	86	1,207	659	8,558	175.3	1,668	14,862	132.9	17	157	888.3
みやま市	30	276	268	2,962	182.1	750	5,436	125.0	11	40	79.2
小計	218	2,798	1,948	23,389	170.3	5,069	41,417	121.1	77	624	187.1
福岡県外	2	8	5	78	60.7	221	1,597	59.1	5	34	26.1
合計	5,688	89,633	45,122	637,109	197.9	117,447	1,036,091	129.2	2,609	19,057	105.5

「福岡県外」欄は住所が福岡県外にある方の数値です。

金融機関別保証状況 - 平成21年1月 -

1

(単位:百万円)

	保証承諾					保証債務残高			代位弁済		
	当月中		年度累計			当月末			年度累計		
	件数	金額	件数	金額	前年比(%)	件数	金額	前年比(%)	件数	金額	前年比(%)
みずほ銀行	20	547	119	3,183	340.9	289	4,579	146.3	10	140	151.3
三菱東京UFJ銀行	10	561	64	2,293	463.4	108	2,931	171.4	5	33	113.5
三井住友銀行	50	2,083	264	9,028	711.6	382	9,726	285.2	6	35	27.8
りそな銀行	1	40	24	1,340	659.9	88	1,847	125.3	2	10	9.3
みずほコーポレート銀行	0	0	0	0	0.0	0	0	0.0	0	0	0.0
都市銀行計	81	3,231	471	15,843	546.3	867	19,083	196.2	23	219	61.0
広島銀行	0	0	9	297	124.1	24	365	139.4	4	19	96.3
山口銀行	128	3,283	1,175	28,159	253.8	3,076	45,511	136.5	75	949	104.7
百十四銀行	2	30	13	270	403.0	36	414	119.6	2	8	109.4
伊予銀行	0	0	4	59	109.3	30	168	60.6	0	0	0.0
福岡銀行	1,116	19,197	8,151	129,424	226.3	20,886	209,310	128.1	515	4,031	87.9
筑邦銀行	374	4,869	2,811	42,525	271.9	6,633	65,184	149.7	143	984	132.6
佐賀銀行	147	2,359	1,212	18,205	247.3	3,461	28,194	149.0	79	631	180.7
十八銀行	42	874	234	4,102	184.1	667	6,879	126.2	11	119	459.6
親和銀行	78	1,493	477	7,674	116.4	1,899	17,104	79.0	89	1,115	259.4
肥後銀行	5	37	41	514	159.8	120	834	104.0	1	2	54.0
大分銀行	6	145	32	499	95.5	131	1,420	110.1	4	9	492.9
宮崎銀行	0	0	0	0	0.0	0	0	0.0	0	0	0.0
鹿児島銀行	0	0	2	15	0.0	2	14	43.9	1	26	0.0
西日本シティ銀行	1,874	31,639	14,800	220,280	160.4	40,613	373,456	123.2	828	6,048	96.4
地方銀行計	3,772	63,926	28,961	452,023	189.4	77,578	748,854	126.4	1,752	13,942	104.4
三菱UFJ信託銀行	0	0	0	0	0.0	0	0	0.0	0	0	0.0
みずほ信託銀行	0	0	0	0	0.0	0	0	0.0	0	0	0.0
中央三井信託銀行	0	0	0	0	0.0	0	0	0.0	0	0	0.0
住友信託銀行	0	0	0	0	0.0	0	0	0.0	0	0	0.0
信託銀行計	0	0	0	0	0.0	0	0	0.0	0	0	0.0
もみじ銀行	2	20	13	184	124.5	40	228	104.9	3	22	154.6
西京銀行	11	236	305	4,940	182.8	706	7,576	126.2	14	77	43.3
福岡中央銀行	524	6,221	5,443	53,029	193.0	13,607	83,622	132.8	416	2,099	120.0
佐賀共栄銀行	9	151	55	642	195.9	217	1,420	127.2	6	15	49.0
長崎銀行	0	0	0	0	0.0	2	43	45.5	1	17	104.3
熊本ファミリー銀行	8	267	74	1,609	204.8	217	2,635	122.5	7	59	52.0
豊和銀行	10	176	94	1,419	172.2	298	2,928	105.7	6	36	32.4
宮崎太陽銀行	1	4	1	4	0.0	1	5	68.8	0	0	0.0
南日本銀行	6	72	72	937	175.6	159	1,248	174.6	1	3	70.2
第二地銀協加盟行計	571	7,146	6,057	62,764	191.4	15,247	99,705	131.1	454	2,328	105.0
信金中央金庫	0	0	0	0	0.0	0	0	0.0	0	0	0.0
福岡信用金庫	155	1,714	1,397	14,356	276.1	3,053	20,678	141.1	95	469	202.9
福岡ひびき信用金庫	358	4,356	2,616	31,502	208.9	6,752	51,984	131.8	117	905	126.6
大牟田柳川信用金庫	100	893	850	7,605	180.9	2,116	13,218	128.9	12	84	132.4
筑後信用金庫	143	1,361	1,150	10,556	218.3	3,015	17,044	142.3	23	111	44.7
飯塚信用金庫	103	1,506	784	8,935	197.6	1,909	14,096	125.5	16	92	46.5
田川信用金庫	34	329	219	2,265	236.8	446	3,556	163.7	5	19	107.5
大川信用金庫	97	1,594	778	9,868	225.9	1,748	14,395	147.8	18	115	95.2
遠賀信用金庫	99	1,342	678	8,343	220.1	1,788	12,574	129.7	44	274	136.8
佐賀信用金庫	0	0	2	13	158.5	5	18	150.5	0	0	0.0
大分みらい信用金庫	1	16	6	40	150.9	19	78	105.4	0	0	0.0
信用金庫計	1,090	13,110	8,480	93,483	217.4	20,851	147,640	135.1	330	2,070	115.3

金融機関別保証状況 - 平成21年1月 -

2

(単位:百万円)

	保証承諾					保証債務残高			代位弁済		
	当月中		年度累計			当月末			年度累計		
	件数	金額	件数	金額	前年比(%)	件数	金額	前年比(%)	件数	金額	前年比(%)
朝銀西信用組合	0	0	0	0	0.0	1	5	30.7	0	0	0.0
福岡県医師信用組合	0	0	0	0	0.0	0	0	0.0	0	0	0.0
福岡県南部信用組合	36	290	159	937	175.1	468	1,691	116.8	7	20	147.0
福岡県中央信用組合	71	800	623	5,790	291.5	1,387	7,514	169.2	20	57	38.4
とびうめ信用組合	43	350	195	1,625	280.7	471	2,447	169.8	2	9	23.7
九州幸銀信用組合	1	2	3	16	18.2	7	32	68.2	1	14	0.0
信用組合計	151	1,444	980	8,369	261.9	2,334	11,690	158.1	30	100	49.8
商工組合中央金庫	20	756	151	4,443	308.6	493	8,765	125.2	20	399	282.8
農林中央金庫	0	0	0	0	0.0	0	0	0.0	0	0	0.0
日本政策投資銀行	0	0	0	0	0.0	0	0	0.0	0	0	0.0
国際協力銀行	0	0	0	0	0.0	0	0	0.0	0	0	0.0
国民生活金融公庫	0	0	2	64	0.0	2	61	1,212.2	0	0	0.0
中小企業金融公庫	0	0	0	0	0.0	5	42	76.5	0	0	0.0
政府系銀行計	20	756	153	4,507	313.0	500	8,868	125.6	20	399	282.8
九州労働金庫	0	0	0	0	0.0	0	0	0.0	0	0	0.0
労働金庫計	0	0	0	0	0.0	0	0	0.0	0	0	0.0
日本生命保険相互会社	0	0	0	0	0.0	0	0	0.0	0	0	0.0
三井住友海上火災保険(株)	0	0	0	0	0.0	0	0	0.0	0	0	0.0
日新火災海上保険(株)	0	0	0	0	0.0	0	0	0.0	0	0	0.0
日本興亜損害保険(株)	0	0	0	0	0.0	0	0	0.0	0	0	0.0
富士火災海上保険(株)	0	0	0	0	0.0	0	0	0.0	0	0	0.0
(株)損保ジャパン	0	0	0	0	0.0	0	0	0.0	0	0	0.0
保険会社計	0	0	0	0	0.0	0	0	0.0	0	0	0.0
福岡県信用農業協同組合連合会	0	0	0	0	0.0	0	0	0.0	0	0	0.0
粕屋農業協同組合	0	0	0	0	0.0	0	0	0.0	0	0	0.0
福岡市東部農業協同組合	1	5	1	5	0.0	6	18	79.7	0	0	0.0
福岡市農業協同組合	2	16	17	106	541.7	52	197	129.1	0	0	0.0
福岡八女農業協同組合	0	0	2	9	459.0	12	36	97.9	0	0	0.0
北九東部農業協同組合	0	0	0	0	0.0	0	0	0.0	0	0	0.0
福岡みやこ農業協同組合	0	0	0	0	0.0	0	0	0.0	0	0	0.0
農協計	3	21	20	120	557.3	70	251	118.4	0	0	0.0
新生銀行	0	0	0	0	0.0	0	0	0.0	0	0	0.0
あおぞら銀行	0	0	0	0	0.0	0	0	0.0	0	0	0.0
その他	0	0	0	0	0.0	0	0	0.0	0	0	0.0
合計	5,688	89,633	45,122	637,109	197.9	117,447	1,036,091	129.2	2,609	19,057	105.5

個々の金額の合計は、四捨五入の関係から必ずしも合計値と一致しません。