

福岡県信用保証協会

Monthly Data Mail

マンスリーデータメール

2009.6 Vol. 194

保証状況・・・・・・・・・・ 1～2

構成比データ・・・・・・・・ 3～4

制度別保証状況・・・・・・・・ 5

地域別保証状況・・・・・・・・ 6

金融機関別保証状況・・ 7～8

- 平成 21 年 5 月 -



これからも、がんばる企業を応援します。

福岡県信用保証協会は平成 21 年 3 月で 60 周年を迎えました。

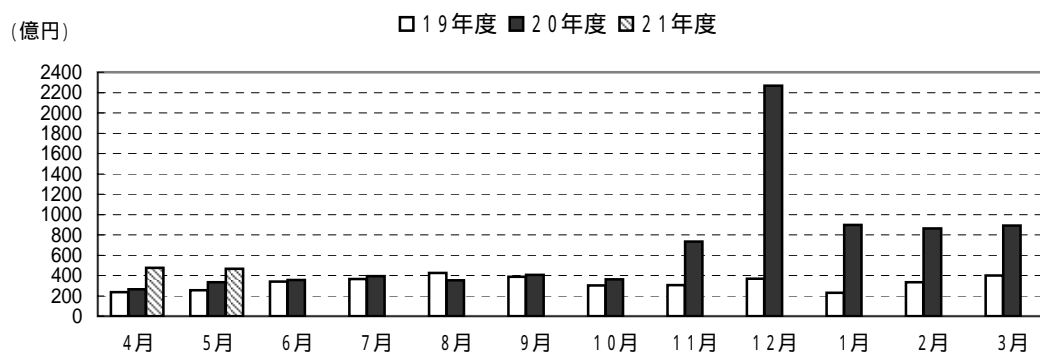
保証状況 - 平成21年5月 -

5月(月中)の保証承諾(金額)は、46,665百万円 前年同月比140.3%となりました。
 このうち、県・市融資制度は、前年同月比198.4%となりました。
 5月(月中)の代位弁済(金額)は、3,207百万円 前年同月比164.6%となりました。
 また、業種別の構成比では製造業が全体の21.4%、卸売業が19.8%を占めました。

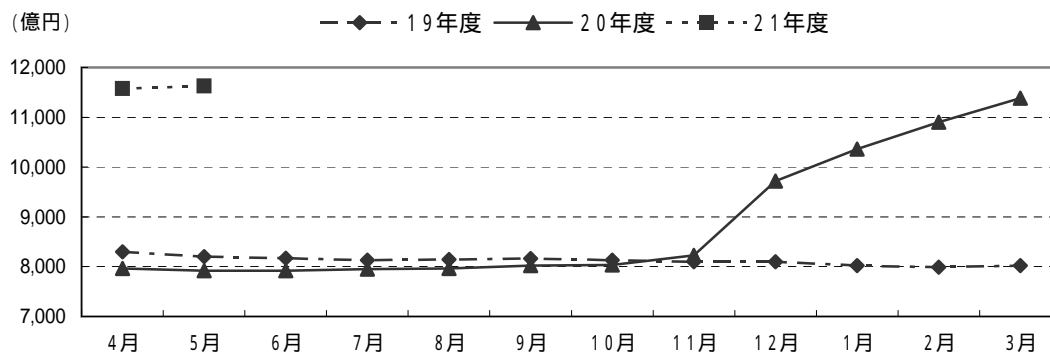
(単位:百万円)

	月 中			年 度 累 計		
	件 数	金 額	前年比(%)	件 数	金 額	前年比(%)
保証申込	4,095	67,735	171.6	8,759	132,854	187.4
保証承諾	3,563	46,665	140.3	7,630	94,302	157.9
保証債務残高	-	-	-	121,737	1,162,921	146.8
代位弁済	329	3,207	164.6	599	5,473	140.0
管理回収	53	472	115.8	117	931	84.5

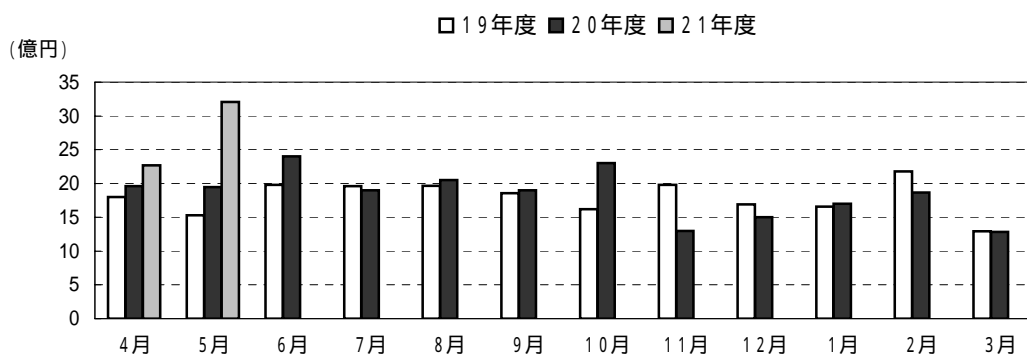
保証承諾の推移



保証債務残高の推移



代位弁済の推移



営業第1部・営業第2部・各支所別

(単位:百万円、%)

区分	保証承諾					保証債務残高			代位弁済				
	当月中		年度累計			当月末			当月中		年度累計		
	件数	金額	件数	金額	前年比	件数	金額	前年比	件数	金額	件数	金額	前年比
営業第1部	915	13,751	2,004	27,717	160.4	33,101	340,084	155.8	*****	*****	*****	*****	*****
営業第2部	*****	*****	*****	*****	*****	*****	*****	*****	183	1,683	310	2,883	138.8
大濠支所	749	9,361	1,606	18,719	158.4	27,301	241,746	145.1	*****	*****	*****	*****	*****
北九州支所	843	10,778	1,782	21,794	158.0	28,491	282,030	136.2	66	849	151	1,657	131.5
久留米支所	550	6,953	1,188	14,034	161.5	18,728	166,087	152.0	63	581	108	790	211.3
筑豊支所	365	4,330	753	8,885	156.0	9,000	88,327	156.2	17	93	30	143	72.2
大牟田支所	141	1,492	297	3,153	128.1	5,116	44,647	130.2	*****	*****	*****	*****	*****
合計	3,563	46,665	7,630	94,302	157.9	121,737	1,162,921	146.8	329	3,207	599	5,473	140.0

資金使途別

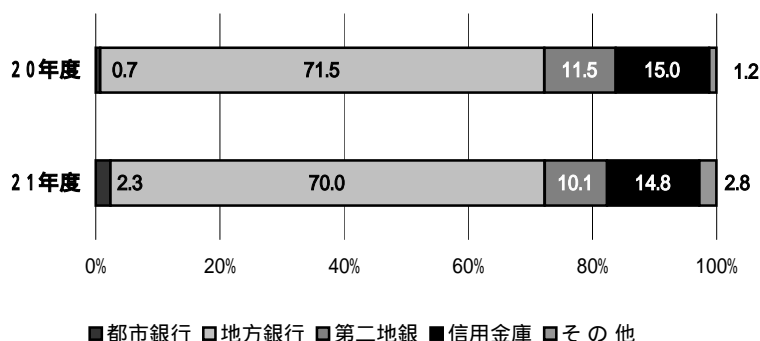
(単位:百万円、%)

区分	保証承諾						代位弁済					
	当月中		年度累計				当月中		年度累計			
	件数	金額	件数	金額	前年比	構成比	件数	金額	件数	金額	前年比	構成比
運転資金	3,202	43,500	6,813	87,700	164.1	93.0	264	2,935	492	4,988	145.2	91.1
設備資金	143	1,290	268	2,397	99.5	2.5	26	150	40	264	181.5	4.8
運転設備	218	1,876	549	4,205	108.3	4.5	39	121	67	222	67.6	4.1
合計	3,563	46,665	7,630	94,302	157.9	100.0	329	3,207	599	5,473	140.0	100.0

構成比データ - 平成21年5月 - 【保証承諾】

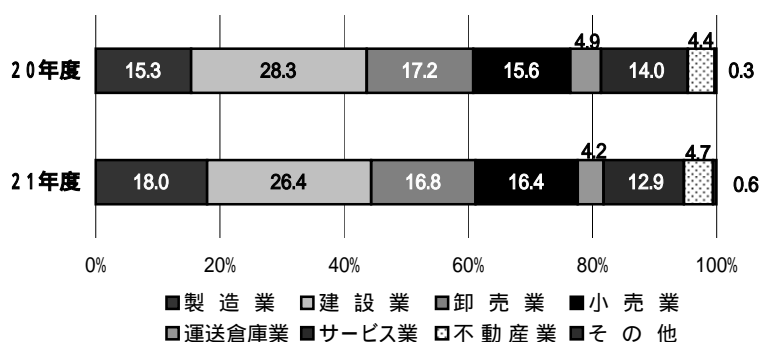
金融機関群別 (単位: 百万円、%)

	21年度累計		
	金額	前年比	構成比
都市銀行	2,214	506.7	2.3
地方銀行	65,992	154.4	70.0
第二地銀	9,483	137.8	10.1
信用金庫	13,986	155.9	14.8
その他	2,627	365.5	2.8
合計	94,302	157.9	100.0



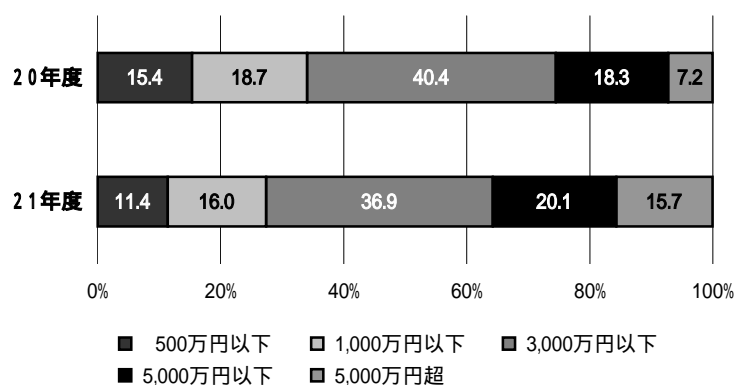
業種別 (単位: 百万円、%)

	21年度累計		
	金額	前年比	構成比
製造業	16,930	184.7	18.0
建設業	24,939	147.4	26.4
卸売業	15,842	154.3	16.8
小売業	15,512	166.4	16.4
運送倉庫業	3,934	133.5	4.2
サービス業	12,188	146.1	12.9
不動産業	4,412	169.3	4.7
その他	545	321.2	0.6
合計	94,302	157.9	100.0



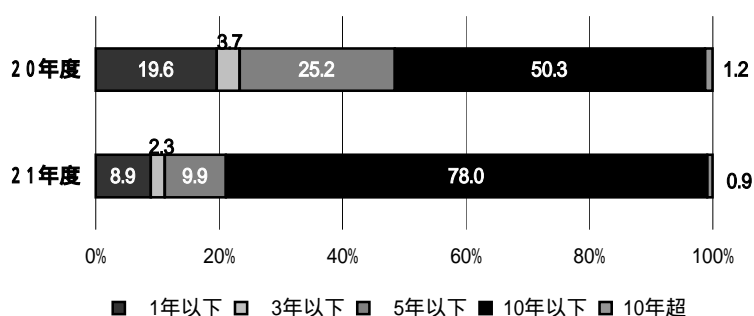
金額別 (単位: 百万円、%)

	21年度累計		
	金額	前年比	構成比
500万円以下	10,752	117.1	11.4
1,000万円以下	15,084	134.9	16.0
3,000万円以下	34,760	143.9	36.9
5,000万円以下	18,946	173.6	20.1
5,000万円超	14,761	342.5	15.7
合計	94,302	157.9	100.0



期間別 (単位: 百万円、%)

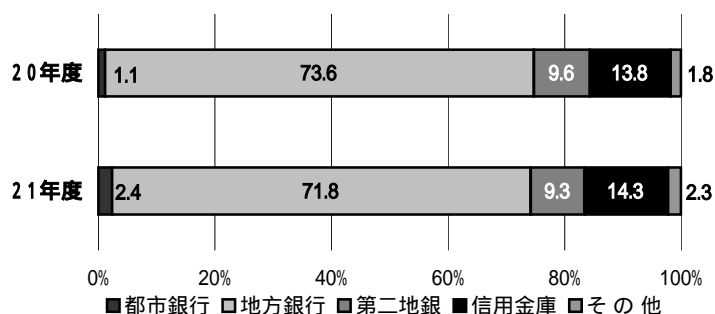
	21年度累計		
	金額	前年比	構成比
1年以下	8,392	71.7	8.9
3年以下	2,188	97.8	2.3
5年以下	9,335	62.1	9.9
10年以下	73,540	244.8	78.0
10年超	847	114.4	0.9
合計	94,302	157.9	100.0



構成比データ - 平成21年5月 - 【保証債務残高】

金融機関群別 (単位:百万円、%)

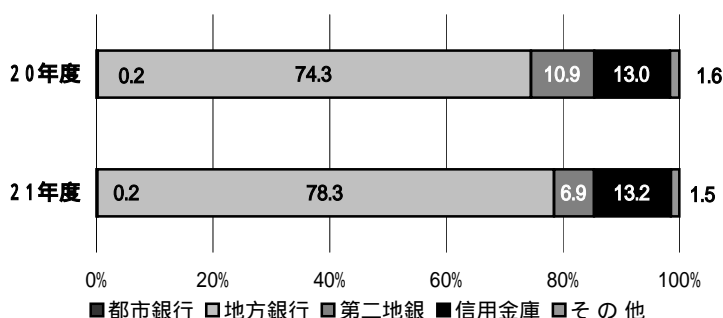
	21年度		
	金額	前年比	構成比
都市銀行	27,485	303.6	2.4
地方銀行	835,107	143.2	71.8
第二地銀	107,783	142.0	9.3
信用金庫	166,072	151.4	14.3
その他	26,474	183.4	2.3
合計	1,162,921	146.8	100.0



構成比データ - 平成21年5月 - 【代位弁済】

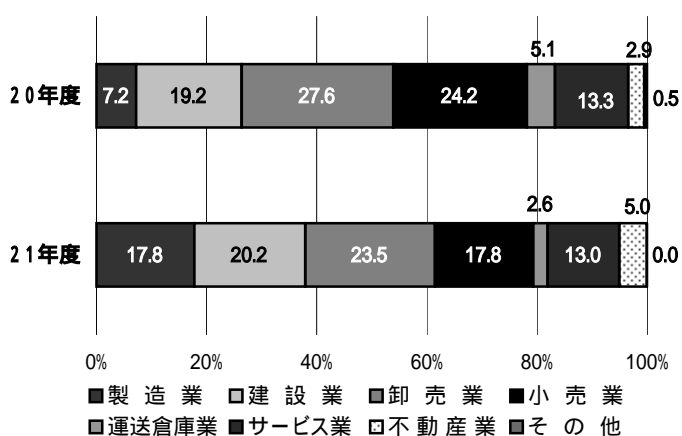
金融機関群別 (単位:百万円、%)

	21年度累計		
	金額	前年比	構成比
都市銀行	9	108.8	0.2
地方銀行	4,285	147.5	78.3
第二地銀	378	89.1	6.9
信用金庫	720	141.9	13.2
その他	81	125.3	1.5
合計	5,473	140.0	100.0



業種別 (単位:百万円、%)

	21年度累計		
	金額	前年比	構成比
製造業	972	346.5	17.8
建設業	1,105	147.4	20.2
卸売業	1,288	119.6	23.5
小売業	976	103.0	17.8
運送倉庫業	142	70.9	2.6
サービス業	713	137.3	13.0
不動産業	275	242.9	5.0
その他	2	10.6	0.0
合計	5,473	140.0	100.0



制度別保証状況 - 平成21年5月 -

(単位:百万円)

	保証承諾					保証債務残高			代位弁済		
	当月中		年度累計			当月末			年度累計		
	件数	金額	件数	金額	前年比(%)	件数	金額	前年比(%)	件数	金額	前年比(%)
協会制度	553	6,779	1,175	13,095	55.1	31,746	307,667	103.0	252	2,335	118.1
当座貸越	4	90	15	273	111.4	196	5,534	78.3	0	0	0.0
カードローン	10	43	29	107	56.6	505	1,977	78.1	1	7	29.4
長期経営	0	0	0	0	0.0	30	480	75.2	1	2	0.0
根保証	185	1,884	336	3,332	78.6	2,520	28,170	90.5	9	66	90.1
追認	1	3	3	5	130.0	13	18	84.3	0	0	0.0
金融安定化保証	0	0	0	0	0.0	275	2,071	62.8	4	34	60.4
特定社債保証	0	0	1	40	21.7	117	9,538	94.4	2	252	0.0
A B L 保証	6	47	9	156	68.3	56	1,174	91.7	1	48	0.0
経営安定関連保証	2	90	7	185	0.0	359	3,465	70.9	4	39	29.2
元気フクオカ資金	29	556	57	1,252	12.2	7,446	77,920	83.9	54	600	119.7
全国小口	43	134	96	333	71.4	964	2,991	216.5	1	2	0.0
全国緊急	81	1,544	180	2,911	0.0	2,280	50,049	0.0	2	40	0.0
その他	192	2,387	442	4,500	56.9	16,985	124,280	86.6	173	1,245	107.7
福岡県融資制度	1,436	21,389	3,069	42,705	237.1	39,651	417,875	179.2	168	1,434	156.1
小口事業	62	200	137	475	92.3	2,683	6,075	101.7	20	43	115.4
長期経営安定	424	6,442	947	13,283	86.1	25,950	252,209	125.1	113	1,199	182.7
緊急経済対策	857	13,753	1,802	27,175	12,213.7	8,451	140,549	3,357.6	6	53	201.0
その他	93	995	183	1,771	95.6	2,567	16,042	84.4	29	139	69.9
福岡市融資制度	921	12,566	1,992	26,250	262.1	28,907	278,657	199.6	83	824	153.4
小口事業	138	502	278	992	41.9	9,518	23,929	79.6	35	79	54.5
商工業振興(一般)	54	755	120	1,908	34.3	6,188	69,630	97.9	20	334	135.6
緊急経営安定化	692	10,931	1,257	19,429	0.0	950	14,041	0.0	0	0	0.0
その他	37	378	337	3,920	188.5	12,251	171,057	445.3	28	410	283.0
北九州市融資制度	486	5,008	1,015	10,079	151.1	15,605	134,772	131.4	75	781	181.5
小規模企業者	75	231	157	526	69.0	1,912	5,627	188.4	9	23	0.0
一般(小口)	11	46	28	148	65.8	3,087	6,404	55.2	11	29	91.6
一般(長期)	62	900	126	1,896	41.7	6,528	72,809	93.7	35	575	202.3
緊急経営安定	299	3,255	643	6,657	2,765.6	3,515	44,026	1,133.3	12	70	977.5
その他	39	577	61	853	94.8	563	5,905	91.8	8	85	79.0
豊前市融資制度	2	5	7	18	225.0	54	106	82.1	0	0	0.0
中間市融資制度	0	0	0	0	0.0	1	1	54.8	0	0	0.0
久留米市融資制度	147	829	333	1,959	181.9	4,450	19,436	144.7	17	87	289.3
大川市融資制度	2	8	7	40	74.1	301	1,087	93.4	0	0	0.0
直方市融資制度	1	2	1	2	0.0	12	21	97.9	0	0	0.0
飯塚市融資制度	0	0	0	0	0.0	283	1,069	72.9	0	0	0.0
田川市融資制度	2	7	3	9	69.2	99	195	115.3	0	0	0.0
嘉麻市融資制度	0	0	0	0	0.0	0	0	0.0	0	0	0.0
大牟田市融資制度	10	66	16	112	207.2	272	883	114.5	2	7	0.0
柳川市融資制度	3	6	12	35	43.9	356	1,152	113.0	2	7	0.0
県市融資制度計	3,010	39,887	6,455	81,207	225.7	89,991	855,254	173.3	347	3,138	162.5
合計	3,563	46,665	7,630	94,302	157.9	121,737	1,162,921	146.8	599	5,473	140.0

地域別保証状況 - 平成21年5月 -

(単位:百万円)

	保証承諾					保証債務残高			代位弁済		
	当月中		年度累計			当月末			年度累計		
	件数	金額	件数	金額	前年比(%)	件数	金額	前年比(%)	件数	金額	前年比(%)
福岡市	1,133	16,522	2,430	33,070	158.9	41,646	423,674	152.6	195	2,215	136.0
筑紫野市	47	549	100	1,260	213.1	1,632	13,693	141.6	4	35	66.6
春日市	70	891	156	1,732	150.0	2,211	17,183	150.4	9	37	197.1
大野城市	71	663	162	1,762	151.2	2,519	22,083	150.9	8	21	11.3
宗像市	30	286	77	670	117.7	1,334	8,852	142.1	1	1	3.4
太宰府市	31	398	80	885	134.9	1,226	10,874	147.8	19	131	4152.2
前原市	33	293	73	593	222.4	1,199	8,023	138.3	6	47	0.0
古賀市	32	428	63	692	176.6	1,000	9,684	147.6	14	57	130.0
福津市	28	359	50	474	139.6	738	5,725	138.9	1	8	78.2
筑紫郡	31	314	65	780	124.2	1,303	10,379	161.7	10	31	52.1
糟屋郡	166	2,689	340	4,678	182.1	5,100	51,202	153.0	33	228	952.7
糸島郡	8	43	29	159	134.7	484	2,782	129.3	6	43	457.5
小計	1,680	23,436	3,625	46,754	159.8	60,392	584,154	151.6	306	2,855	138.0
北九州市	669	8,646	1,399	16,916	144.3	23,373	235,037	135.6	142	1,569	147.5
行橋市	35	428	81	1,080	197.4	1,087	10,823	126.5	1	17	160.3
豊前市	17	108	41	240	158.9	511	3,934	128.9	1	2	0.0
中間市	34	484	58	741	288.3	685	5,260	128.0	1	28	81.8
遠賀郡	46	586	118	1,704	318.3	1,578	14,118	149.7	0	0	0.0
京都郡	32	488	55	866	166.2	801	8,599	148.2	2	5	304.4
築上郡	10	87	28	293	197.8	378	3,296	163.0	2	31	0.0
小計	843	10,826	1,780	21,840	157.3	28,413	281,067	136.2	149	1,652	131.1
久留米市	249	2,824	572	6,243	139.9	9,178	78,430	152.1	59	487	252.2
八女市	37	416	81	932	155.6	1,089	10,947	158.5	4	31	33.1
筑後市	31	360	53	544	141.5	971	7,616	133.2	0	0	0.0
大川市	56	880	116	1,799	227.3	1,935	19,904	148.6	3	8	100.1
小郡市	27	215	53	600	330.9	677	5,149	156.3	4	21	329.0
うきは市	26	262	52	488	140.2	916	7,244	142.5	0	0	0.0
朝倉市	52	926	96	1,511	209.4	1,481	13,843	148.0	0	0	0.0
朝倉郡	13	172	40	445	148.9	667	5,825	170.7	2	23	0.0
三井郡	7	72	18	127	150.7	291	2,724	176.2	0	0	0.0
三潞郡	14	311	31	524	442.4	365	3,304	160.0	0	0	0.0
八女郡	26	279	61	607	96.8	1,018	8,876	159.8	4	31	472.0
小計	538	6,715	1,173	13,819	160.4	18,588	163,862	151.9	76	601	168.3
直方市	53	752	103	1,482	145.9	1,301	14,917	162.4	6	26	66.0
飯塚市	129	1,766	269	3,563	145.9	3,346	33,481	155.2	13	58	44.9
田川市	36	274	76	589	99.9	1,149	10,939	149.1	1	3	14.7
宮若市	23	280	41	616	277.0	544	6,066	167.7	1	0	10.5
嘉麻市	36	326	69	678	155.9	699	5,381	135.6	2	8	0.0
鞍手郡	17	205	41	446	164.0	480	4,535	162.0	3	25	1417.5
嘉穂郡	9	97	18	270	166.9	225	2,568	152.9	0	0	0.0
田川郡	57	502	132	1,112	280.7	1,269	10,207	163.1	6	27	2415.5
小計	360	4,202	749	8,757	158.2	9,013	88,095	156.1	32	148	74.5
大牟田市	81	887	154	1,760	117.3	2,644	22,532	122.3	21	184	3090.1
柳川市	38	429	97	947	135.3	1,724	15,962	141.7	10	22	272.2
みやま市	23	170	51	425	170.1	768	5,911	139.1	4	9	698.0
小計	142	1,486	302	3,132	127.8	5,136	44,404	130.8	35	215	1403.1
福岡県外	0	0	1	1	0.0	195	1,338	61.1	1	3	32.6
合計	3,563	46,665	7,630	94,302	157.9	121,737	1,162,921	146.8	599	5,473	140.0

「福岡県外」欄は住所が福岡県外にある方の数値です。

金融機関別保証状況 - 平成21年5月 -

1

(単位:百万円)

	保証承諾					保証債務残高			代位弁済		
	当月中		年度累計			当月末			年度累計		
	件数	金額	件数	金額	前年比(%)	件数	金額	前年比(%)	件数	金額	前年比(%)
みずほ銀行	8	201	13	311	327.6	342	6,207	211.6	0	0	0.0
三菱東京UFJ銀行	7	260	13	509	1,018.0	138	4,369	254.2	0	0	0.0
三井住友銀行	24	849	39	1,164	639.6	515	14,185	427.8	1	9	108.8
りそな銀行	1	80	4	230	209.1	98	2,724	250.9	0	0	0.0
みずほコーポレート銀行	0	0	0	0	0.0	0	0	0.0	0	0	0.0
都市銀行計	40	1,390	69	2,214	506.7	1,093	27,485	303.6	1	9	108.8
広島銀行	4	173	4	173	0.0	25	392	149.6	0	0	0.0
山口銀行	59	1,277	128	3,072	96.9	3,171	52,761	157.7	23	309	104.5
百十四銀行	2	40	2	40	0.0	41	548	185.0	0	0	0.0
伊予銀行	1	10	1	10	66.7	32	252	119.4	0	0	0.0
福岡銀行	743	10,290	1,573	20,869	160.7	22,544	240,014	150.0	104	1,587	196.5
筑邦銀行	161	2,040	354	4,269	80.4	6,777	71,194	160.5	28	193	93.7
佐賀銀行	91	1,211	214	2,894	292.7	3,594	33,029	176.6	19	142	147.1
十八銀行	16	243	29	498	203.3	696	8,035	149.2	5	116	4,684.0
親和銀行	42	824	94	1,883	192.5	1,674	16,380	90.3	16	169	61.3
肥後銀行	1	40	6	71	98.6	113	782	108.9	0	0	0.0
大分銀行	5	40	16	104	920.4	145	1,667	112.6	0	0	0.0
宮崎銀行	0	0	0	0	0.0	1	80	0.0	0	0	0.0
鹿児島銀行	0	0	0	0	0.0	3	52	167.5	0	0	0.0
西日本シティ銀行	1,168	15,765	2,465	32,109	169.4	41,685	409,922	136.6	202	1,769	145.0
地方銀行計	2,293	31,951	4,886	65,992	154.4	80,501	835,107	143.2	397	4,285	147.5
三菱UFJ信託銀行	0	0	0	0	0.0	0	0	0.0	0	0	0.0
みずほ信託銀行	0	0	0	0	0.0	0	0	0.0	0	0	0.0
中央三井信託銀行	0	0	0	0	0.0	0	0	0.0	0	0	0.0
住友信託銀行	0	0	0	0	0.0	0	0	0.0	0	0	0.0
信託銀行計	0	0	0	0	0.0	0	0	0.0	0	0	0.0
もみじ銀行	0	0	1	3	0.0	40	242	124.4	0	0	0.0
西京銀行	17	313	28	462	85.8	685	7,597	130.9	0	0	0.0
福岡中央銀行	411	4,364	883	8,540	140.5	13,736	91,705	144.7	70	368	100.1
佐賀共栄銀行	3	62	12	92	226.1	204	1,419	125.2	1	3	40.6
長崎銀行	0	0	0	0	0.0	2	40	83.3	0	0	0.0
熊本ファミリー銀行	6	81	11	116	279.4	209	2,442	125.8	0	0	0.0
豊和銀行	13	130	22	208	200.4	297	3,045	114.7	0	0	0.0
宮崎太陽銀行	0	0	0	0	0.0	2	8	118.4	0	0	0.0
南日本銀行	4	39	8	61	80.8	154	1,284	174.5	2	8	256.0
第二地銀協加盟行計	454	4,988	965	9,483	137.8	15,329	107,783	142.0	73	378	89.1
信金中央金庫	0	0	0	0	0.0	0	0	0.0	0	0	0.0
福岡信用金庫	82	932	189	1,842	117.4	3,043	22,397	149.5	22	67	61.8
福岡ひびき信用金庫	194	2,061	437	4,317	152.8	6,915	58,399	149.5	47	360	146.2
大牟田柳川信用金庫	60	562	130	1,195	121.7	2,182	14,220	132.8	10	38	558.6
筑後信用金庫	77	665	171	1,196	150.1	3,056	18,362	151.6	19	108	20,403.6
飯塚信用金庫	97	1,109	191	2,435	249.5	2,047	17,268	156.0	1	2	4.3
田川信用金庫	26	247	57	428	194.1	524	4,102	177.1	2	8	221.3
大川信用金庫	56	751	118	1,357	189.1	1,856	16,227	164.7	0	0	0.0
遠賀信用金庫	67	688	143	1,217	137.0	1,893	14,942	156.9	7	137	147.9
佐賀信用金庫	0	0	0	0	0.0	5	16	165.9	0	0	0.0
大分みらい信用金庫	0	0	0	0	0.0	19	138	213.7	0	0	0.0
信用金庫計	659	7,014	1,436	13,986	155.9	21,540	166,072	151.4	108	720	141.9

金融機関別保証状況 - 平成21年5月 -

2

(単位:百万円)

	保証承諾					保証債務残高			代位弁済		
	当月中		年度累計			当月末			年度累計		
	件数	金額	件数	金額	前年比(%)	件数	金額	前年比(%)	件数	金額	前年比(%)
朝銀西信用組合	0	0	0	0	0.0	1	5	28.9	0	0	0.0
福岡県医師信用組合	0	0	0	0	0.0	0	0	0.0	0	0	0.0
福岡県南部信用組合	17	193	45	356	809.6	550	2,534	174.1	3	9	0.0
福岡県中央信用組合	55	356	137	881	281.0	1,505	9,212	211.9	12	36	176.2
とびうめ信用組合	25	148	61	407	509.1	592	3,488	237.0	3	14	239.0
九州幸銀信用組合	0	0	1	15	0.0	8	45	99.9	0	0	0.0
信用組合計	97	697	244	1,659	379.2	2,656	15,284	208.3	18	59	223.0
商工組合中央金庫	19	623	28	956	360.9	536	10,829	158.2	2	21	56.2
農林中央金庫	0	0	0	0	0.0	0	0	0.0	0	0	0.0
日本政策投資銀行	0	0	0	0	0.0	0	0	0.0	0	0	0.0
国際協力銀行	0	0	0	0	0.0	0	0	0.0	0	0	0.0
日本公庫(国民生活事業)	0	0	0	0	0.0	2	57	0.0	0	0	0.0
日本公庫(中小企業事業)	0	0	0	0	0.0	5	38	74.7	0	0	0.0
政府系銀行計	19	623	28	956	360.9	543	10,924	158.5	2	21	56.2
九州労働金庫	0	0	0	0	0.0	0	0	0.0	0	0	0.0
労働金庫計	0	0	0	0	0.0	0	0	0.0	0	0	0.0
日本生命保険相互会社	0	0	0	0	0.0	0	0	0.0	0	0	0.0
三井住友海上火災保険(株)	0	0	0	0	0.0	0	0	0.0	0	0	0.0
日新火災海上保険(株)	0	0	0	0	0.0	0	0	0.0	0	0	0.0
日本興亜損害保険(株)	0	0	0	0	0.0	0	0	0.0	0	0	0.0
富士火災海上保険(株)	0	0	0	0	0.0	0	0	0.0	0	0	0.0
(株)損保ジャパン	0	0	0	0	0.0	0	0	0.0	0	0	0.0
保険会社計	0	0	0	0	0.0	0	0	0.0	0	0	0.0
福岡県信用農業協同組合連合会	0	0	0	0	0.0	0	0	0.0	0	0	0.0
粕屋農業協同組合	0	0	0	0	0.0	0	0	0.0	0	0	0.0
福岡市東部農業協同組合	0	0	0	0	0.0	8	25	114.4	0	0	0.0
福岡市農業協同組合	1	2	2	12	81.9	56	215	145.6	0	0	0.0
福岡八女農業協同組合	0	0	0	0	0.0	11	27	75.8	0	0	0.0
北九東部農業協同組合	0	0	0	0	0.0	0	0	0.0	0	0	0.0
福岡みやこ農業協同組合	0	0	0	0	0.0	0	0	0.0	0	0	0.0
農協計	1	2	2	12	73.5	75	266	130.2	0	0	0.0
新生銀行	0	0	0	0	0.0	0	0	0.0	0	0	0.0
あおぞら銀行	0	0	0	0	0.0	0	0	0.0	0	0	0.0
その他	0	0	0	0	0.0	0	0	0.0	0	0	0.0
合計	3,563	46,665	7,630	94,302	157.9	121,737	1,162,921	146.8	599	5,473	140.0

個々の金額の合計は、四捨五入の関係から必ずしも合計値と一致しません。