

福岡県信用保証協会

Monthly Data Mail

マンスリーデータメール

2009.7 Vol. 195

保証状況・・・・・・・・・・ 1～2
構成比データ・・・・・・・・ 3～4
制度別保証状況・・・・・・・・ 5
地域別保証状況・・・・・・・・ 6
金融機関別保証状況・・ 7～8

- 平成 2 1 年 6 月 -



これからも、がんばる企業を応援します。

福岡県信用保証協会は平成 21 年 3 月で 60 周年を迎えました。

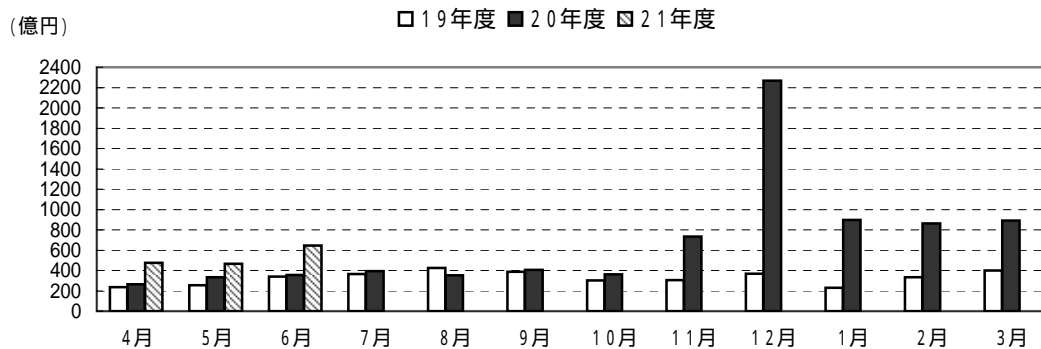
保証状況 - 平成21年6月 -

6月(月中)の保証承諾(金額)は、64,514百万円 前年同月比181.3%となりました。
 このうち、県・市融資制度は、前年同月比255.3%となりました。
 6月(月中)の代位弁済(金額)は、1,712百万円 前年同月比71.2%となりました。
 また、業種別の構成比では小売業が全体の23.7%、建設業が22.5%を占めました。

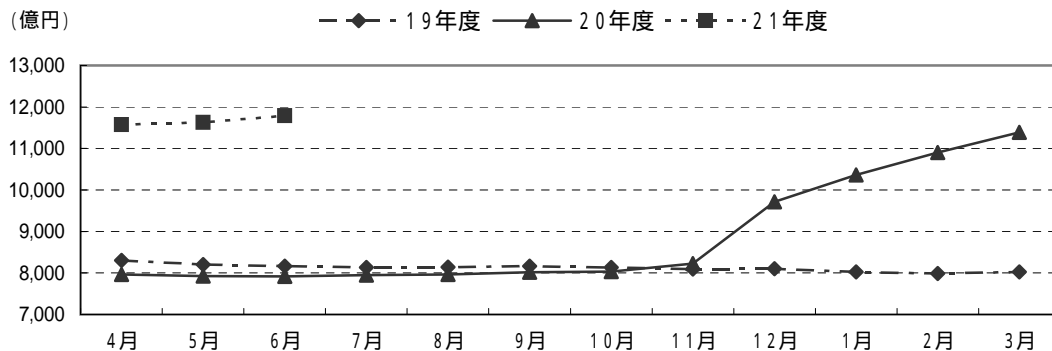
(単位:百万円)

	月 中			年 度 累 計		
	件 数	金 額	前年比(%)	件 数	金 額	前年比(%)
保証 申 込	4,962	85,566	207.3	13,721	218,421	194.7
保証 承 諾	4,372	64,514	181.3	12,002	158,816	166.6
保証債務残高	-	-	-	121,990	1,179,239	148.9
代 位 弁 済	251	1,712	71.2	850	7,185	113.8
管 理 回 収	55	634	121.9	172	1,566	96.5

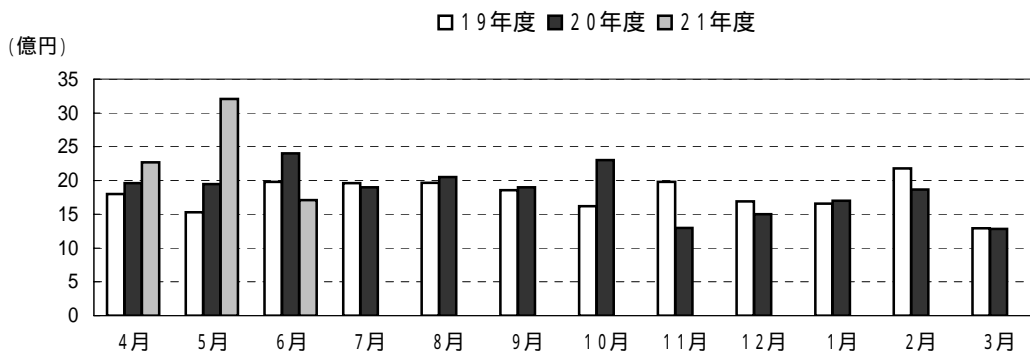
保証承諾の推移



保証債務残高の推移



代位弁済の推移



営業第1部・営業第2部・各支所別

(単位:百万円、%)

区分	保証承諾					保証債務残高			代位弁済				
	当月中		年度累計			当月末			当月中		年度累計		
	件数	金額	件数	金額	前年比	件数	金額	前年比	件数	金額	件数	金額	前年比
営業第1部	1,150	19,810	3,154	47,527	167.1	33,096	344,165	157.5	*****	*****	*****	*****	*****
営業第2部	*****	*****	*****	*****	*****	*****	*****	*****	138	856	448	3,739	117.3
大濠支所	951	13,154	2,557	31,873	174.3	27,291	244,944	147.2	*****	*****	*****	*****	*****
北九州支所	961	13,564	2,743	35,357	158.1	28,475	285,059	138.0	76	482	227	2,138	106.4
久留米支所	687	9,125	1,875	23,159	167.8	18,853	168,956	154.4	29	283	137	1,074	144.3
筑豊支所	440	6,529	1,193	15,415	182.6	9,158	91,058	160.6	8	91	38	234	62.6
大牟田支所	183	2,332	480	5,485	137.1	5,117	45,057	130.8	*****	*****	*****	*****	*****
合計	4,372	64,514	12,002	158,816	166.6	121,990	1,179,239	148.9	251	1,712	850	7,185	113.8

資金使途別

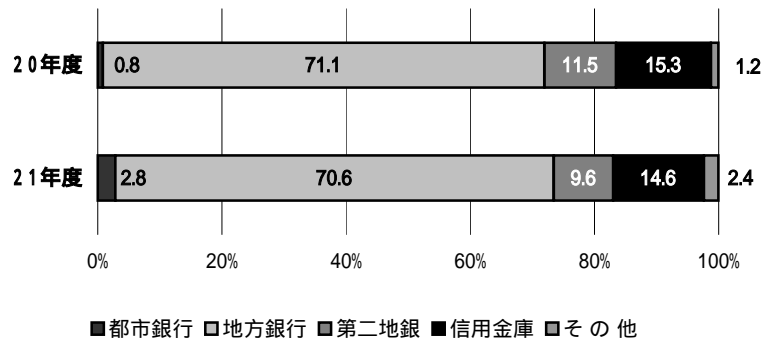
(単位:百万円、%)

区分	保証承諾						代位弁済					
	当月中		年度累計				当月中		年度累計			
	件数	金額	件数	金額	前年比	構成比	件数	金額	件数	金額	前年比	構成比
運転資金	3,946	60,764	10,759	148,464	174.7	93.5	210	1,539	702	6,527	116.7	90.8
設備資金	160	1,376	428	3,774	87.5	2.4	12	61	52	325	179.7	4.5
運転設備	266	2,374	815	6,579	108.9	4.1	29	111	96	333	61.4	4.6
合計	4,372	64,514	12,002	158,816	166.6	100.0	251	1,712	850	7,185	113.8	100.0

構成比データ - 平成21年6月 - 【保証承諾】

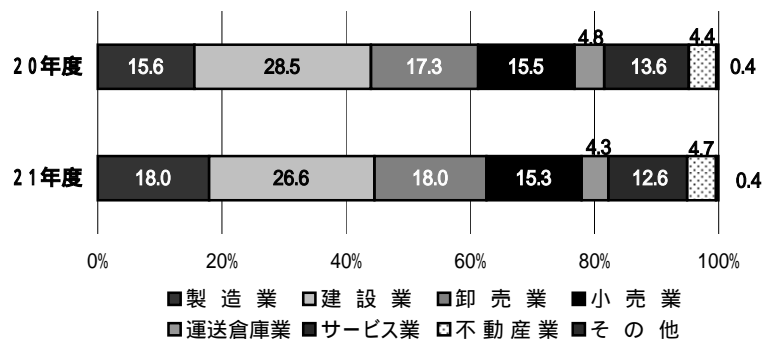
金融機関群別 (単位: 百万円、%)

	21年度累計		
	金額	前年比	構成比
都市銀行	4,493	561.0	2.8
地方銀行	112,131	165.4	70.6
第二地銀	15,249	138.8	9.6
信用金庫	23,138	158.8	14.6
その他	3,806	328.2	2.4
合計	158,816	166.6	100.0



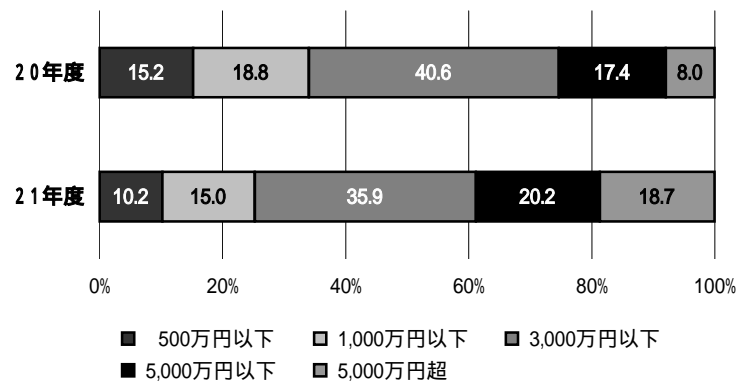
業種別 (単位: 百万円、%)

	21年度累計		
	金額	前年比	構成比
製造業	28,516	192.4	18.0
建設業	42,273	155.7	26.6
卸売業	28,645	173.8	18.0
小売業	24,376	164.9	15.3
運送倉庫業	6,875	150.9	4.3
サービス業	20,076	154.5	12.6
不動産業	7,395	175.8	4.7
その他	661	193.8	0.4
合計	158,816	166.6	100.0



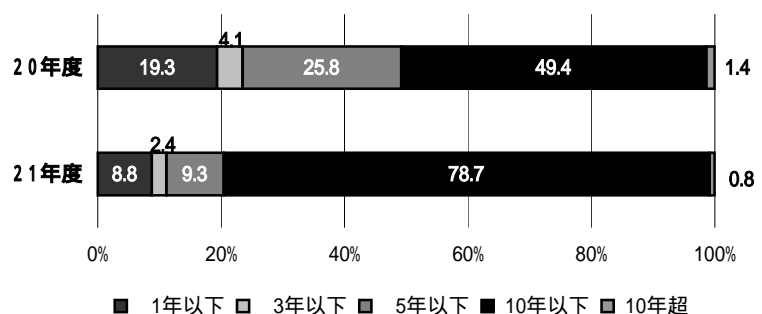
金額別 (単位: 百万円、%)

	21年度累計		
	金額	前年比	構成比
500万円以下	16,217	111.8	10.2
1,000万円以下	23,869	132.9	15.0
3,000万円以下	57,060	147.4	35.9
5,000万円以下	32,003	193.2	20.2
5,000万円超	29,668	391.0	18.7
合計	158,816	166.6	100.0



期間別 (単位: 百万円、%)

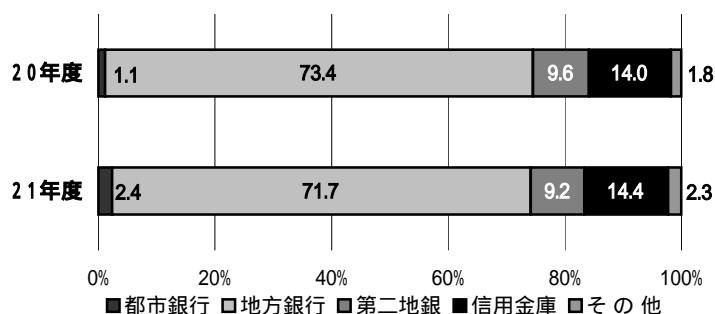
	21年度累計		
	金額	前年比	構成比
1年以下	13,909	75.5	8.8
3年以下	3,773	95.5	2.4
5年以下	14,783	60.2	9.3
10年以下	125,011	265.3	78.7
10年超	1,341	103.9	0.8
合計	158,816	166.6	100.0



構成比データ - 平成21年6月 - 【保証債務残高】

金融機関群別 (単位:百万円、%)

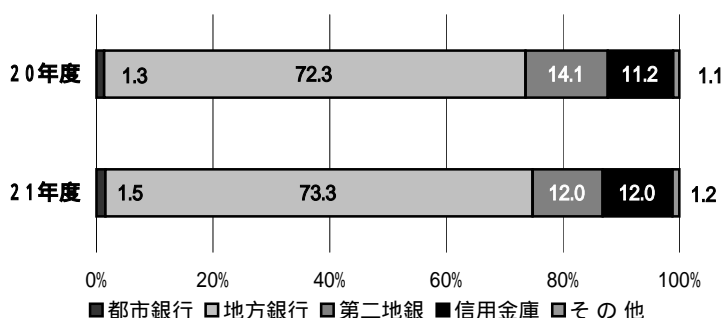
	21年度		
	金額	前年比	構成比
都市銀行	28,104	309.7	2.4
地方銀行	846,016	145.6	71.7
第二地銀	108,767	142.7	9.2
信用金庫	169,257	152.4	14.4
その他	27,096	186.9	2.3
合計	1,179,239	148.9	100.0



構成比データ - 平成21年6月 - 【代位弁済】

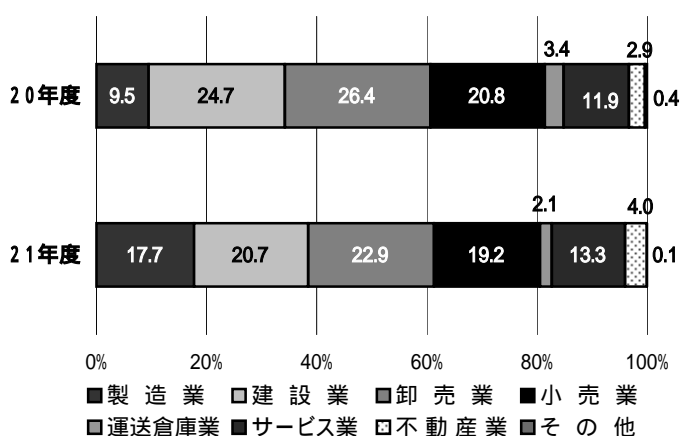
金融機関群別 (単位:百万円、%)

	21年度累計		
	金額	前年比	構成比
都市銀行	111	133.9	1.5
地方銀行	5,264	115.4	73.3
第二地銀	862	96.9	12.0
信用金庫	859	121.6	12.0
その他	88	124.7	1.2
合計	7,185	113.8	100.0



業種別 (単位:百万円、%)

	21年度累計		
	金額	前年比	構成比
製造業	1,273	212.6	17.7
建設業	1,490	95.3	20.7
卸売業	1,643	98.4	22.9
小売業	1,382	105.4	19.2
運送倉庫業	152	70.6	2.1
サービス業	957	127.7	13.3
不動産業	284	155.2	4.0
その他	5	19.8	0.1
合計	7,185	113.8	100.0



制度別保証状況 - 平成21年6月 -

(単位:百万円)

	保証承諾					保証債務残高			代位弁済		
	当月中		年度累計			当月末			年度累計		
	件数	金額	件数	金額	前年比(%)	件数	金額	前年比(%)	件数	金額	前年比(%)
協会制度	720	9,723	1,895	22,818	60.2	31,129	302,582	101.7	340	3,020	97.2
当座貸越	5	145	20	418	110.0	192	5,430	77.5	1	7	11.7
カードローン	18	85	47	192	59.7	492	1,928	76.6	1	7	29.4
長期経営	0	0	0	0	0.0	30	473	75.9	1	2	0.0
根保証	231	2,343	567	5,675	84.4	2,486	27,620	90.2	11	83	79.9
追認	1	1	4	7	110.0	14	19	88.7	0	0	0.0
金融安定化保証	0	0	0	0	0.0	262	1,993	61.6	7	41	62.3
特定社債保証	6	432	7	472	137.2	115	9,401	95.5	3	297	0.0
A B L 保証	11	182	20	338	80.0	54	1,157	89.1	1	48	0.0
経営安定関連保証	7	143	14	328	2519.2	346	3,537	76.6	3	28	12.6
元気フクオカ資金	58	1,013	115	2,265	14.4	7,232	75,438	80.0	77	783	84.5
全国小口	41	153	137	486	63.3	979	3,030	189.2	1	2	0.0
全国緊急	113	2,332	293	5,243	0.0	2,333	50,692	0.0	3	118	0.0
その他	229	2,896	671	7,396	55.9	16,594	121,866	85.9	231	1,604	93.9
福岡県融資制度	1,763	29,341	4,832	72,046	248.8	40,243	431,506	184.4	234	1,919	123.9
小口事業	82	299	219	774	97.3	2,660	6,052	101.0	27	54	111.5
長期経営安定	574	9,321	1,521	22,604	90.9	25,729	254,602	124.0	157	1,557	128.7
緊急経済対策	983	18,596	2,785	45,772	13,286.4	9,339	155,021	3,728.3	10	96	300.7
その他	124	1,126	307	2,897	98.0	2,515	15,832	85.1	40	212	81.8
福岡市融資制度	1,130	18,430	3,122	44,680	285.4	29,099	285,139	204.2	144	1,146	141.9
小口事業	162	569	440	1,561	43.6	9,269	23,107	77.2	69	184	75.5
商工業振興(一般)	82	1,745	202	3,653	41.6	6,092	68,085	94.4	31	426	130.9
緊急経営安定化	825	15,532	2,082	34,961	0.0	1,750	27,563	0.0	0	0	0.0
その他	61	584	398	4,505	136.8	11,988	166,383	442.4	44	536	224.3
北九州市融資制度	553	5,891	1,568	15,970	147.9	15,633	135,722	132.4	107	991	126.3
小規模企業者	96	319	253	845	67.2	1,943	5,605	164.8	11	27	0.0
一般(小口)	11	53	39	201	43.8	2,918	5,998	53.9	17	37	73.2
一般(長期)	94	1,490	220	3,385	45.9	6,424	71,397	91.9	52	689	120.9
緊急経営安定	307	3,582	950	10,239	3,063.7	3,785	46,680	1,218.9	17	138	450.7
その他	45	447	106	1,300	95.1	563	6,043	93.8	10	100	75.3
豊前市融資制度	1	5	8	23	287.5	55	108	85.6	0	0	0.0
中間市融資制度	0	0	0	0	0.0	1	1	53.0	0	0	0.0
久留米市融資制度	177	971	510	2,930	174.6	4,508	19,759	146.1	21	96	221.7
大川市融資制度	5	19	12	59	42.9	292	1,053	90.1	0	0	0.0
直方市融資制度	0	0	1	2	0.0	13	23	112.8	0	0	0.0
飯塚市融資制度	0	0	0	0	0.0	279	1,043	73.5	0	0	0.0
田川市融資制度	1	0	4	9	29.0	100	198	106.8	0	0	0.0
嘉麻市融資制度	0	0	0	0	0.0	0	0	0.0	0	0	0.0
大牟田市融資制度	18	117	34	229	272.0	282	970	126.0	2	7	233.9
柳川市融資制度	4	16	16	51	49.4	356	1,136	112.4	2	7	0.0
県市融資制度計	3,652	54,791	10,107	135,998	236.7	90,861	876,657	177.3	510	4,165	129.9
合計	4,372	64,514	12,002	158,816	166.6	121,990	1,179,239	148.9	850	7,185	113.8

地域別保証状況 - 平成21年6月 -

(単位:百万円)

	保証承諾						保証債務残高			代位弁済		
	当月中		年度累計			当月末			年度累計			
	件数	金額	件数	金額	前年比(%)	件数	金額	前年比(%)	件数	金額	前年比(%)	
福岡市	1,412	24,400	3,842	57,471	172.7	41,578	428,607	154.4	306	2,933	123.4	
筑紫野市	59	776	159	2,036	163.9	1,629	13,809	142.9	4	35	28.8	
春日市	75	825	231	2,557	152.1	2,219	17,413	152.0	11	41	59.0	
大野城市	84	1,074	246	2,836	138.1	2,526	22,407	152.4	10	26	12.1	
宗像市	56	542	133	1,212	142.6	1,338	8,971	143.6	2	6	12.9	
太宰府市	60	748	140	1,633	140.4	1,235	11,182	153.1	23	146	161.9	
前原市	44	388	117	981	208.0	1,203	8,149	142.7	11	66	1599.8	
古賀市	35	585	98	1,277	185.8	1,009	9,967	153.4	16	70	136.6	
福津市	23	271	73	745	147.5	742	5,862	140.3	1	8	27.0	
筑紫郡	50	555	115	1,335	153.3	1,300	10,561	165.3	11	31	39.8	
糟屋郡	189	2,902	529	7,580	191.0	5,117	51,800	154.1	43	306	413.1	
糸島郡	16	104	45	263	152.8	489	2,810	135.3	6	43	171.2	
小計	2,103	33,171	5,728	79,925	170.2	60,385	591,536	153.5	444	3,710	116.8	
北九州市	786	11,002	2,185	27,918	148.1	23,334	237,496	137.4	207	1,984	119.7	
行橋市	30	408	111	1,489	160.3	1,090	10,846	128.5	4	28	47.7	
豊前市	13	366	54	605	204.3	517	4,009	130.3	2	4	0.0	
中間市	18	286	76	1,027	217.6	691	5,481	134.0	3	42	70.0	
遠賀郡	58	567	176	2,270	248.7	1,580	14,218	151.4	1	1	0.5	
京都郡	39	545	94	1,412	209.4	811	8,868	154.4	5	39	50.5	
築上郡	14	269	42	562	179.0	375	3,272	149.9	3	36	461.1	
小計	958	13,443	2,738	35,283	157.2	28,398	284,190	138.1	225	2,134	106.2	
久留米市	335	4,360	907	10,603	165.8	9,252	79,889	154.8	71	570	197.7	
八女市	36	501	117	1,433	163.4	1,087	11,006	159.2	4	31	22.8	
筑後市	49	586	102	1,130	169.3	980	7,812	136.9	4	13	607.9	
大川市	76	1,213	192	3,011	178.8	1,935	20,248	149.0	3	8	100.1	
小郡市	23	279	76	879	273.2	696	5,349	163.1	4	21	210.5	
うきは市	28	235	80	723	137.3	920	7,231	146.7	2	6	5.1	
朝倉市	61	858	157	2,368	161.9	1,487	14,193	150.6	1	1	0.8	
朝倉郡	24	284	64	729	150.6	670	5,964	177.0	2	23	0.0	
三井郡	6	77	24	204	119.0	287	2,642	168.9	4	103	0.0	
三潞郡	10	78	41	603	335.6	369	3,470	168.2	0	0	0.0	
八女郡	37	525	98	1,132	116.4	1,027	8,844	156.1	6	73	1126.0	
小計	685	8,996	1,858	22,815	166.0	18,710	166,647	154.1	101	850	127.8	
直方市	79	1,455	182	2,937	215.5	1,326	15,398	170.7	8	46	33.0	
飯塚市	137	1,854	406	5,417	160.4	3,400	34,431	158.9	19	129	74.8	
田川市	51	812	127	1,401	147.6	1,167	11,105	149.0	1	3	12.1	
宮若市	30	690	71	1,306	299.6	553	6,410	175.6	1	0	10.5	
嘉麻市	37	471	106	1,149	177.5	711	5,534	141.4	2	8	430.3	
鞍手郡	24	340	65	786	198.2	482	4,641	164.0	3	25	1417.5	
嘉穂郡	8	139	26	409	160.2	228	2,630	153.3	0	0	0.0	
田川郡	75	784	207	1,896	226.9	1,299	10,564	168.1	6	27	99.1	
小計	441	6,545	1,190	15,302	185.2	9,166	90,713	160.4	40	239	63.8	
大牟田市	113	1,540	267	3,300	153.8	2,655	22,741	123.2	23	216	319.0	
柳川市	48	624	145	1,571	113.8	1,723	16,144	141.8	12	24	294.0	
みやま市	24	195	75	620	154.1	764	5,971	140.7	4	9	698.0	
小計	185	2,359	487	5,491	139.8	5,142	44,856	131.6	39	249	322.4	
福岡県外	0	0	1	1	0.0	189	1,297	61.4	1	3	32.6	
合計	4,372	64,514	12,002	158,816	166.6	121,990	1,179,239	148.9	850	7,185	113.8	

「福岡県外」欄は住所が福岡県外にある方の数値です。

金融機関別保証状況 - 平成21年6月 -

1

(単位:百万円)

	保証承諾					保証債務残高			代位弁済		
	当月中		年度累計			当月末			年度累計		
	件数	金額	件数	金額	前年比(%)	件数	金額	前年比(%)	件数	金額	前年比(%)
みずほ銀行	26	940	39	1,251	395.8	349	6,553	226.1	0	0	0.0
三菱東京UFJ銀行	15	768	28	1,277	1,596.3	140	4,463	264.8	1	78	0.0
三井住友銀行	18	307	57	1,471	534.8	522	14,264	422.6	2	33	210.7
りそな銀行	5	265	9	495	380.8	99	2,824	253.1	0	0	0.0
みずほコーポレート銀行	0	0	0	0	0.0	0	0	0.0	0	0	0.0
都市銀行計	64	2,279	133	4,493	561.0	1,110	28,104	309.7	3	111	133.9
広島銀行	0	0	4	173	303.5	27	509	188.3	0	0	0.0
山口銀行	69	1,694	197	4,766	92.5	3,148	52,396	153.9	23	309	93.1
百十四銀行	2	6	4	46	460.0	44	536	192.1	1	45	2,055.9
伊予銀行	0	0	1	10	66.7	32	256	124.4	0	0	0.0
福岡銀行	856	14,082	2,429	34,951	164.7	22,693	244,425	152.2	158	1,929	144.5
筑邦銀行	176	2,413	530	6,682	90.0	6,806	71,560	159.2	40	301	98.3
佐賀銀行	112	1,879	326	4,773	243.8	3,602	33,879	182.8	28	164	126.4
十八銀行	12	128	41	626	125.9	688	7,921	146.7	5	116	1,316.5
親和銀行	43	830	137	2,714	210.9	1,656	16,571	95.4	16	169	46.9
肥後銀行	2	9	8	80	90.9	109	754	106.6	0	0	0.0
大分銀行	3	84	19	188	1,038.7	145	1,665	122.4	0	0	0.0
宮崎銀行	0	0	0	0	0.0	1	80	0.0	0	0	0.0
鹿児島銀行	0	0	0	0	0.0	3	51	1,017.9	0	0	0.0
西日本シティ銀行	1,562	25,014	4,027	57,122	189.9	41,677	415,412	139.6	275	2,230	108.2
地方銀行計	2,837	46,139	7,723	112,131	165.4	80,631	846,016	145.6	546	5,264	115.4
三菱UFJ信託銀行	0	0	0	0	0.0	0	0	0.0	0	0	0.0
みずほ信託銀行	0	0	0	0	0.0	0	0	0.0	0	0	0.0
中央三井信託銀行	0	0	0	0	0.0	0	0	0.0	0	0	0.0
住友信託銀行	0	0	0	0	0.0	0	0	0.0	0	0	0.0
信託銀行計	0	0	0	0	0.0	0	0	0.0	0	0	0.0
もみじ銀行	1	3	2	6	13.0	41	241	128.4	0	0	0.0
西京銀行	30	498	58	961	86.5	679	7,731	129.4	3	59	190.2
福岡中央銀行	502	4,825	1,385	13,366	143.1	13,739	92,521	145.3	113	672	85.4
佐賀共栄銀行	4	16	16	108	230.7	202	1,406	127.9	1	3	34.2
長崎銀行	0	0	0	0	0.0	2	40	83.1	0	0	0.0
熊本ファミリー銀行	9	317	20	433	412.7	201	2,556	134.3	5	67	473.5
豊和銀行	6	97	28	305	136.4	285	2,993	114.9	3	38	146.5
宮崎太陽銀行	0	0	0	0	0.0	2	8	116.0	0	0	0.0
南日本銀行	1	10	9	71	63.8	150	1,271	176.1	5	24	800.4
第二地銀協加盟行計	553	5,766	1,518	15,249	138.8	15,301	108,767	142.7	130	862	96.9
信金中央金庫	0	0	0	0	0.0	0	0	0.0	0	0	0.0
福岡信用金庫	92	1,223	281	3,064	130.9	3,024	22,760	150.2	33	105	47.3
福岡ひびき信用金庫	244	3,294	681	7,611	166.2	6,920	59,154	149.9	66	441	142.7
大牟田柳川信用金庫	81	689	211	1,884	117.9	2,192	14,370	132.1	13	44	647.1
筑後信用金庫	97	728	268	1,923	143.8	3,082	18,782	153.1	19	108	1,002.1
飯塚信用金庫	91	1,040	282	3,475	225.0	2,104	18,159	162.3	2	6	11.2
田川信用金庫	30	348	87	776	184.3	539	4,232	180.3	2	8	115.0
大川信用金庫	77	989	195	2,346	158.4	1,849	16,570	164.2	0	0	0.0
遠賀信用金庫	65	824	208	2,041	161.6	1,886	15,079	157.5	10	143	145.6
佐賀信用金庫	3	12	3	12	406.7	5	20	190.8	0	0	0.0
大分みらい信用金庫	1	5	1	5	250.0	18	133	203.2	1	5	0.0
信用金庫計	781	9,152	2,217	23,138	158.8	21,619	169,257	152.4	146	859	121.6

金融機関別保証状況 - 平成21年6月 -

2

(単位:百万円)

	保証承諾					保証債務残高			代位弁済		
	当月中		年度累計			当月末			年度累計		
	件数	金額	件数	金額	前年比(%)	件数	金額	前年比(%)	件数	金額	前年比(%)
朝銀西信用組合	0	0	0	0	0.0	1	5	28.7	0	0	0.0
福岡県医師信用組合	0	0	0	0	0.0	0	0	0.0	0	0	0.0
福岡県南部信用組合	21	137	66	493	558.2	562	2,665	186.8	3	9	0.0
福岡県中央信用組合	73	423	210	1,304	265.8	1,532	9,357	214.1	15	42	155.0
とびうめ信用組合	22	77	83	484	309.4	602	3,501	239.8	5	16	273.8
九州幸銀信用組合	1	4	2	19	0.0	9	48	108.2	0	0	0.0
信用組合計	117	642	361	2,300	312.7	2,706	15,576	212.8	23	67	202.9
商工組合中央金庫	17	488	45	1,444	353.9	541	11,120	160.8	2	21	56.2
農林中央金庫	0	0	0	0	0.0	0	0	0.0	0	0	0.0
日本政策投資銀行	0	0	0	0	0.0	0	0	0.0	0	0	0.0
国際協力銀行	0	0	0	0	0.0	0	0	0.0	0	0	0.0
日本公庫(国民生活事業)	0	0	0	0	0.0	2	57	0.0	0	0	0.0
日本公庫(中小企業事業)	0	0	0	0	0.0	5	37	74.0	0	0	0.0
政府系銀行計	17	488	45	1,444	353.9	548	11,214	161.1	2	21	56.2
九州労働金庫	0	0	0	0	0.0	0	0	0.0	0	0	0.0
労働金庫計	0	0	0	0	0.0	0	0	0.0	0	0	0.0
日本生命保険相互会社	0	0	0	0	0.0	0	0	0.0	0	0	0.0
三井住友海上火災保険(株)	0	0	0	0	0.0	0	0	0.0	0	0	0.0
日新火災海上保険(株)	0	0	0	0	0.0	0	0	0.0	0	0	0.0
日本興亜損害保険(株)	0	0	0	0	0.0	0	0	0.0	0	0	0.0
富士火災海上保険(株)	0	0	0	0	0.0	0	0	0.0	0	0	0.0
(株)損保ジャパン	0	0	0	0	0.0	0	0	0.0	0	0	0.0
保険会社計	0	0	0	0	0.0	0	0	0.0	0	0	0.0
福岡県信用農業協同組合連合会	0	0	0	0	0.0	0	0	0.0	0	0	0.0
粕屋農業協同組合	0	0	0	0	0.0	0	0	0.0	0	0	0.0
福岡市東部農業協同組合	0	0	0	0	0.0	8	24	114.2	0	0	0.0
福岡市農業協同組合	3	50	5	62	423.2	56	256	163.5	0	0	0.0
福岡八女農業協同組合	0	0	0	0	0.0	11	25	72.2	0	0	0.0
北九東部農業協同組合	0	0	0	0	0.0	0	0	0.0	0	0	0.0
福岡みやこ農業協同組合	0	0	0	0	0.0	0	0	0.0	0	0	0.0
農協計	3	50	5	62	379.7	75	305	143.7	0	0	0.0
新生銀行	0	0	0	0	0.0	0	0	0.0	0	0	0.0
あおぞら銀行	0	0	0	0	0.0	0	0	0.0	0	0	0.0
その他	0	0	0	0	0.0	0	0	0.0	0	0	0.0
合計	4,372	64,514	12,002	158,816	166.6	121,990	1,179,239	148.9	850	7,185	113.8

個々の金額の合計は、四捨五入の関係から必ずしも合計値と一致しません。