

福岡県信用保証協会

# Monthly Data Mail

マンスリーデータメール

## 2009.9 Vol. 197

保証状況・・・・・・・・・・1～2

構成比データ・・・・・・・・3～4

制度別保証状況・・・・・・・・5

地域別保証状況・・・・・・・・6

金融機関別保証状況・・7～8

- 平成 21 年 8 月 -



これからも、がんばる企業を応援します。  
福岡県信用保証協会は平成 21 年 3 月で 60 周年を迎えました。

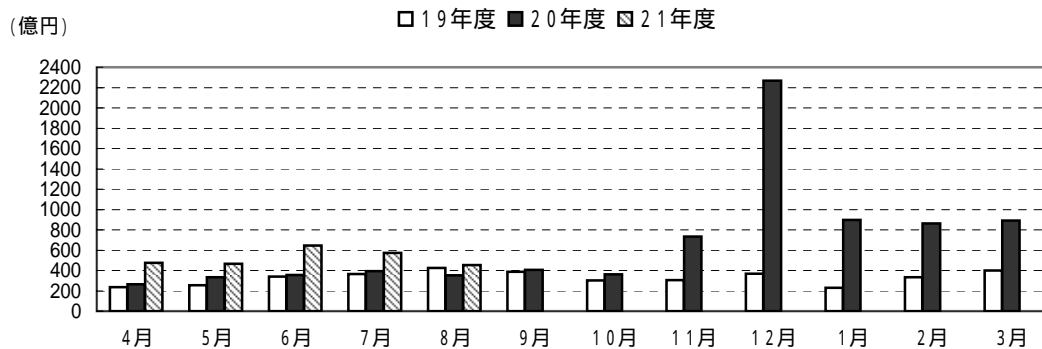
## 保証状況 - 平成21年8月 -

8月(月中)の保証承諾(金額)は、45,408百万円 前年同月比128.3%となりました。  
 このうち、県・市融資制度は、前年同月比158.4%となりました。  
 8月(月中)の代位弁済(金額)は、2,984百万円 前年同月比145.5%となりました。  
 また、業種別の構成比では建設業が全体の34.0%、製造業が23.9%を占めました。

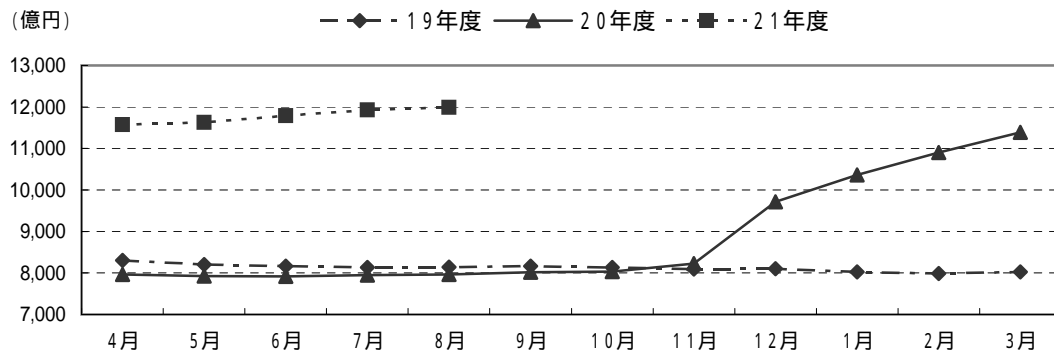
(単位:百万円)

	月 中			年 度 累 計		
	件 数	金 額	前年比(%)	件 数	金 額	前年比(%)
保証申込	3,508	54,768	141.7	21,722	346,435	174.4
保証承諾	3,176	45,408	128.3	19,159	261,504	153.6
保証債務残高	-	-	-	121,815	1,198,851	150.5
代位弁済	253	2,984	145.5	1,469	13,829	134.6
管理回収	47	448	88.3	289	2,655	99.6

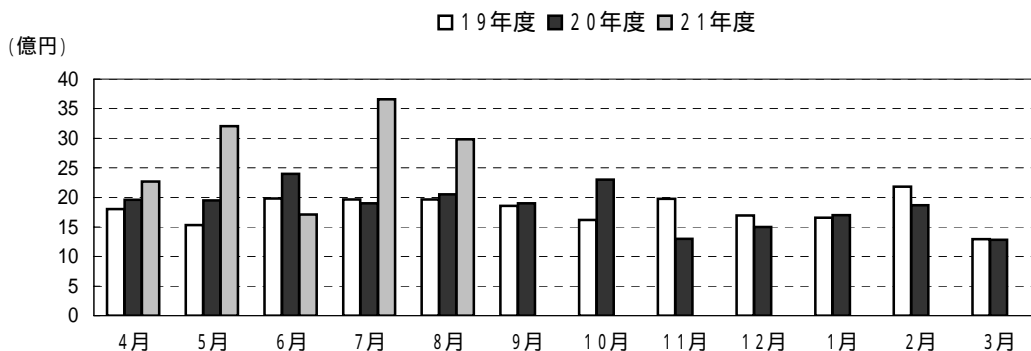
### 保証承諾の推移



### 保証債務残高の推移



### 代位弁済の推移



営業第1部・営業第2部・各支所別

(単位:百万円、%)

区分	保証承諾					保証債務残高			代位弁済				
	当月中		年度累計			当月末			当月中		年度累計		
	件数	金額	件数	金額	前年比	件数	金額	前年比	件数	金額	件数	金額	前年比
営業第1部	942	16,150	5,152	81,714	162.0	33,046	352,306	160.0	*****	*****	*****	*****	*****
営業第2部	*****	*****	*****	*****	*****	*****	*****	*****	149	1,875	782	7,541	141.4
大濠支所	693	9,564	4,080	53,112	157.7	27,104	247,184	148.9	*****	*****	*****	*****	*****
北九州支所	685	9,410	4,370	57,534	143.3	28,390	288,209	138.6	71	799	396	3,787	128.7
久留米支所	452	4,854	2,983	36,095	145.8	18,887	171,171	155.2	27	299	233	2,179	149.4
筑豊支所	268	3,701	1,809	23,774	163.0	9,301	94,198	163.5	6	12	58	322	59.9
大牟田支所	136	1,729	765	9,275	139.7	5,087	45,782	132.2	*****	*****	*****	*****	*****
合計	3,176	45,408	19,159	261,504	153.6	121,815	1,198,851	150.5	253	2,984	1,469	13,829	134.6

資金使途別

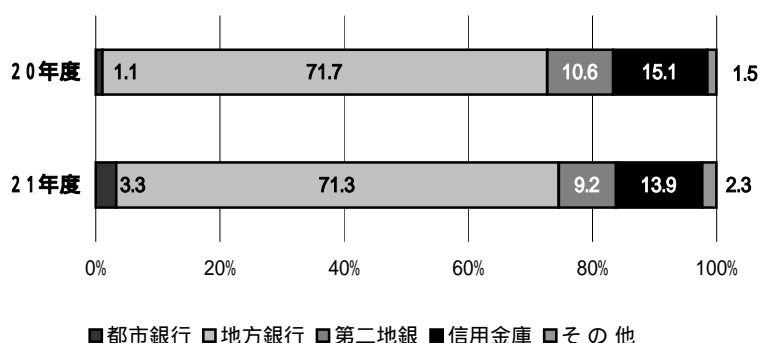
(単位:百万円、%)

区分	保証承諾						代位弁済					
	当月中		年度累計				当月中		年度累計			
	件数	金額	件数	金額	前年比	構成比	件数	金額	件数	金額	前年比	構成比
運転資金	2,784	41,743	17,093	243,754	159.5	93.2	219	2,718	1,229	12,527	137.9	90.6
設備資金	150	1,406	736	6,628	88.0	2.5	13	136	88	659	215.5	4.8
運転設備	242	2,258	1,330	11,122	112.4	4.3	21	130	152	643	72.8	4.7
合計	3,176	45,408	19,159	261,504	153.6	100.0	253	2,984	1,469	13,829	134.6	100.0

# 構成比データ - 平成21年8月 - 【保証承諾】

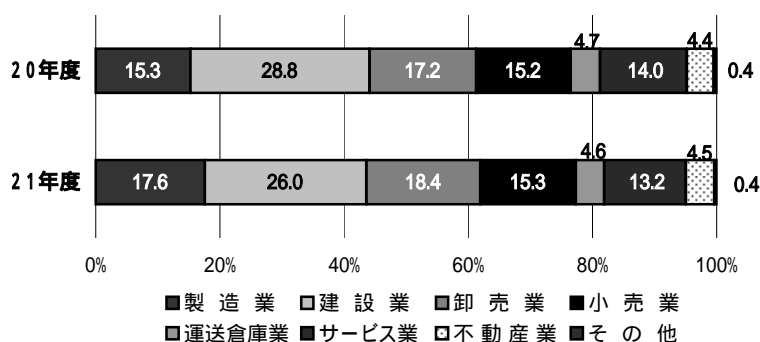
## 金融機関群別 (単位: 百万円、%)

	21年度累計		
	金額	前年比	構成比
都市銀行	8,645	478.7	3.3
地方銀行	186,471	152.8	71.3
第二地銀	24,020	132.6	9.2
信用金庫	36,353	141.0	13.9
その他	6,016	236.4	2.3
<b>合計</b>	<b>261,504</b>	<b>153.6</b>	<b>100.0</b>



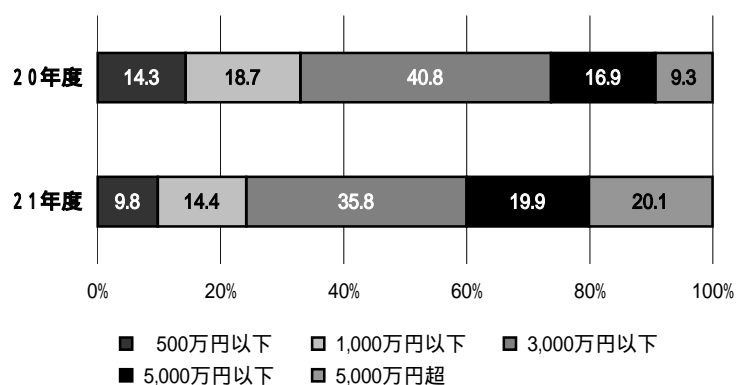
## 業種別 (単位: 百万円、%)

	21年度累計		
	金額	前年比	構成比
製造業	45,975	176.8	17.6
建設業	68,019	138.5	26.0
卸売業	48,071	164.2	18.4
小売業	40,096	154.9	15.3
運送倉庫業	12,064	150.3	4.6
サービス業	34,394	144.7	13.2
不動産業	11,895	159.7	4.5
その他	990	131.0	0.4
<b>合計</b>	<b>261,504</b>	<b>153.6</b>	<b>100.0</b>



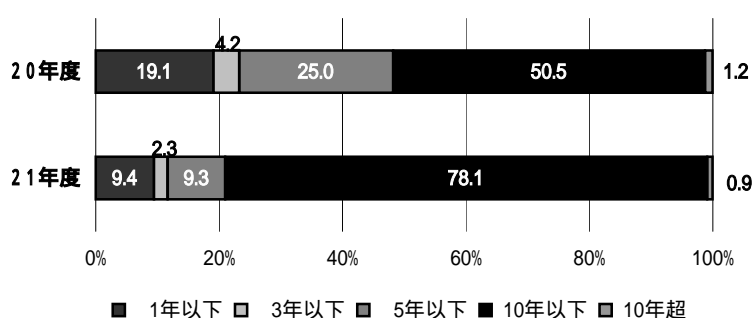
## 金額別 (単位: 百万円、%)

	21年度累計		
	金額	前年比	構成比
500万円以下	25,567	104.9	9.8
1,000万円以下	37,713	118.7	14.4
3,000万円以下	93,543	134.7	35.8
5,000万円以下	52,026	180.3	19.9
5,000万円超	52,656	332.2	20.1
<b>合計</b>	<b>261,504</b>	<b>153.6</b>	<b>100.0</b>



## 期間別 (単位: 百万円、%)

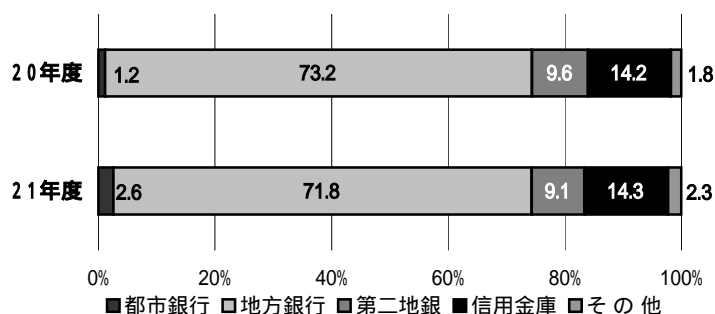
	21年度累計		
	金額	前年比	構成比
1年以下	24,668	75.9	9.4
3年以下	5,902	82.8	2.3
5年以下	24,368	57.3	9.3
10年以下	204,203	237.3	78.1
10年超	2,364	112.4	0.9
<b>合計</b>	<b>261,504</b>	<b>153.6</b>	<b>100.0</b>



## 構成比データ - 平成21年8月 - 【保証債務残高】

### 金融機関群別 (単位:百万円、%)

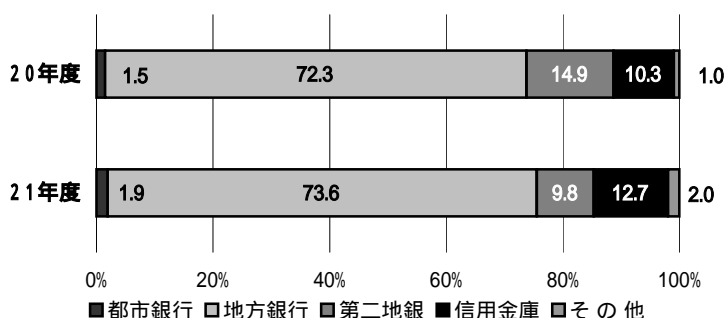
	21年度		
	金額	前年比	構成比
都市銀行	30,616	328.9	2.6
地方銀行	860,176	147.5	71.8
第二地銀	108,796	142.4	9.1
信用金庫	171,344	151.3	14.3
その他	27,918	191.1	2.3
合計	1,198,851	150.5	100.0



## 構成比データ - 平成21年8月 - 【代位弁済】

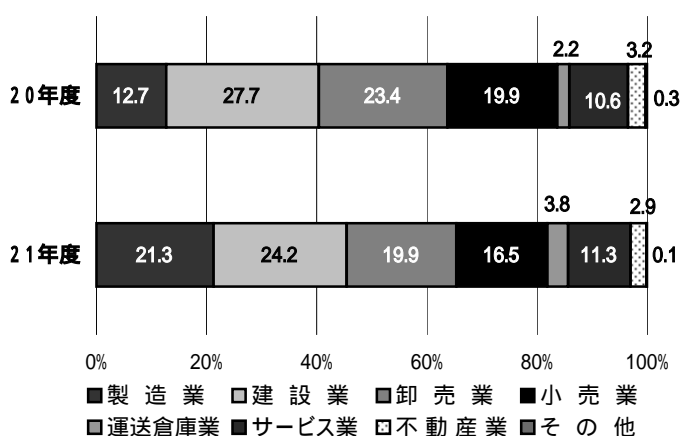
### 金融機関群別 (単位:百万円、%)

	21年度累計		
	金額	前年比	構成比
都市銀行	264	173.0	1.9
地方銀行	10,178	137.0	73.6
第二地銀	1,355	88.4	9.8
信用金庫	1,756	165.6	12.7
その他	276	276.9	2.0
合計	13,829	134.6	100.0



### 業種別 (単位:百万円、%)

	21年度累計		
	金額	前年比	構成比
製造業	2,941	226.2	21.3
建設業	3,346	117.5	24.2
卸売業	2,756	114.8	19.9
小売業	2,280	111.7	16.5
運送倉庫業	520	225.9	3.8
サービス業	1,567	143.3	11.3
不動産業	402	122.7	2.9
その他	15	54.4	0.1
合計	13,829	134.6	100.0



## 制度別保証状況 - 平成21年8月 -

(単位:百万円)

	保証承諾					保証債務残高			代位弁済		
	当月中		年度累計			当月末			年度累計		
	件数	金額	件数	金額	前年比(%)	件数	金額	前年比(%)	件数	金額	前年比(%)
<b>協会制度</b>	<b>560</b>	<b>7,909</b>	<b>3,142</b>	<b>39,743</b>	<b>62.2</b>	<b>29,949</b>	<b>292,396</b>	<b>98.3</b>	<b>580</b>	<b>5,785</b>	<b>118.2</b>
当座貸越	6	163	32	661	112.0	179	5,143	77.5	2	57	44.1
カードローン	17	81	86	354	73.7	477	1,848	76.0	1	7	28.2
長期経営	0	0	0	0	0.0	28	451	78.2	2	12	40.3
根保証	157	1,919	934	9,958	83.7	2,451	27,253	91.1	17	102	65.2
追認	0	0	4	7	60.0	12	16	71.4	0	0	0.0
金融安定化保証	0	0	0	0	0.0	247	1,874	59.9	10	88	89.5
特定社債保証	5	440	19	1,464	177.7	123	10,089	106.2	5	433	954.1
A B L 保証	6	261	35	773	132.6	58	1,125	81.1	1	48	0.0
経営安定関連保証	6	34	21	468	767.9	316	3,276	75.2	8	80	33.5
元気フクオカ資金	43	733	205	3,657	15.7	6,780	70,565	73.7	135	1,335	87.8
全国小口	45	160	228	812	66.9	1,023	3,099	159.5	4	9	0.0
全国緊急	77	1,539	474	8,803	0.0	2,392	51,131	0.0	14	590	0.0
その他	198	2,579	1,104	12,785	51.4	15,863	116,526	82.2	381	3,024	114.0
<b>福岡県融資制度</b>	<b>1,224</b>	<b>18,027</b>	<b>7,619</b>	<b>115,423</b>	<b>215.9</b>	<b>40,970</b>	<b>450,533</b>	<b>190.2</b>	<b>399</b>	<b>3,888</b>	<b>151.5</b>
小口事業	67	212	363	1,243	90.5	2,601	5,938	98.3	40	72	77.4
長期経営安定	430	6,800	2,439	37,389	82.6	25,146	250,471	120.8	279	3,148	157.2
緊急経済対策	617	10,134	4,279	71,901	7,973.1	10,707	178,344	4,096.8	20	383	686.7
その他	110	882	538	4,890	82.4	2,516	15,779	82.1	60	285	68.6
<b>福岡市融資制度</b>	<b>857</b>	<b>14,215</b>	<b>4,998</b>	<b>75,272</b>	<b>244.2</b>	<b>29,342</b>	<b>296,019</b>	<b>209.4</b>	<b>264</b>	<b>2,338</b>	<b>161.0</b>
小口事業	145	542	703	2,517	42.3	8,794	21,471	72.2	118	345	80.3
商工業振興(一般)	64	1,164	352	6,603	35.7	5,921	65,796	88.4	58	870	143.0
緊急経営安定化	609	12,150	3,442	60,685	0.0	3,178	53,652	0.0	0	0	0.0
その他	39	360	501	5,467	86.0	11,449	155,100	417.3	88	1,123	271.2
<b>北九州市融資制度</b>	<b>381</b>	<b>4,427</b>	<b>2,485</b>	<b>26,021</b>	<b>142.8</b>	<b>15,642</b>	<b>135,826</b>	<b>132.7</b>	<b>187</b>	<b>1,605</b>	<b>129.0</b>
小規模企業者	64	236	396	1,371	63.2	1,983	5,560	134.9	17	40	1,074.8
一般(小口)	7	35	61	297	35.2	2,669	5,321	51.6	32	73	80.2
一般(長期)	78	1,330	381	5,747	47.2	6,185	68,051	87.9	93	1,105	120.9
緊急経営安定	197	2,446	1,457	16,330	2,352.3	4,223	50,809	1,327.6	30	231	341.9
その他	35	381	190	2,276	96.8	582	6,086	90.9	15	155	92.8
豊前市融資制度	1	5	9	28	215.4	51	97	78.5	0	0	0.0
中間市融資制度	1	2	1	2	0.0	1	0	49.0	0	0	0.0
久留米市融資制度	116	641	771	4,343	134.5	4,542	19,623	140.1	33	196	274.9
大川市融資制度	4	22	24	110	53.3	290	1,014	91.5	1	1	8.9
直方市融資制度	1	2	2	4	57.1	12	21	85.0	0	0	0.0
飯塚市融資制度	7	47	7	47	120.8	271	991	71.5	1	2	9.6
田川市融資制度	0	0	7	26	67.6	99	194	106.6	0	0	0.0
嘉麻市融資制度	0	0	0	0	0.0	0	0	0.0	0	0	0.0
大牟田市融資制度	11	56	55	328	275.7	286	1,003	135.2	2	7	186.5
柳川市融資制度	13	56	39	157	66.6	360	1,132	107.1	2	7	0.0
<b>県市融資制度計</b>	<b>2,616</b>	<b>37,499</b>	<b>16,017</b>	<b>221,761</b>	<b>208.5</b>	<b>91,866</b>	<b>906,454</b>	<b>181.6</b>	<b>889</b>	<b>8,044</b>	<b>149.6</b>
<b>合計</b>	<b>3,176</b>	<b>45,408</b>	<b>19,159</b>	<b>261,504</b>	<b>153.6</b>	<b>121,815</b>	<b>1,198,851</b>	<b>150.5</b>	<b>1,469</b>	<b>13,829</b>	<b>134.6</b>

## 地域別保証状況 - 平成21年8月 -

(単位:百万円)

	保証承諾						保証債務残高			代位弁済		
	当月中		年度累計			当月末			年度累計			
	件数	金額	件数	金額	前年比(%)	件数	金額	前年比(%)	件数	金額	前年比(%)	
福岡市	1,111	18,759	6,231	97,371	162.5	41,361	435,767	156.3	564	6,111	154.2	
筑紫野市	46	459	264	3,493	183.6	1,612	14,023	149.3	16	159	64.7	
春日市	70	771	357	3,862	124.5	2,244	17,590	150.3	18	69	62.9	
大野城市	82	1,231	396	5,073	142.5	2,500	22,721	153.3	25	163	65.8	
宗像市	40	326	220	2,064	134.5	1,360	9,166	145.2	7	20	41.6	
太宰府市	41	551	226	2,937	141.5	1,234	11,657	159.2	25	153	161.2	
前原市	28	267	184	1,652	145.2	1,182	8,146	141.7	19	104	582.9	
古賀市	29	638	162	2,495	205.3	1,018	10,287	159.7	17	74	91.3	
福津市	17	229	116	1,228	148.1	734	5,867	140.9	4	21	74.0	
筑紫郡	30	382	184	2,242	167.1	1,317	10,777	168.1	11	31	34.3	
糟屋郡	128	2,034	833	12,535	163.4	5,091	53,165	157.0	64	556	162.3	
糸島郡	11	62	71	464	113.0	499	2,878	140.5	6	43	134.7	
<b>小計</b>	<b>1,633</b>	<b>25,708</b>	<b>9,244</b>	<b>135,416</b>	<b>159.9</b>	<b>60,152</b>	<b>602,044</b>	<b>155.6</b>	<b>776</b>	<b>7,503</b>	<b>141.5</b>	
北九州市	557	7,773	3,526	46,636	138.4	23,243	239,849	137.8	352	3,457	140.7	
行橋市	32	460	171	2,250	142.6	1,075	10,877	129.4	13	120	75.1	
豊前市	9	69	77	886	154.6	516	4,097	131.2	5	29	0.0	
中間市	22	181	124	1,486	214.0	701	5,731	141.5	3	42	57.4	
遠賀郡	32	460	257	3,306	176.5	1,587	14,298	150.2	4	7	4.4	
京都郡	26	419	142	2,094	151.9	812	9,048	154.0	11	92	104.2	
築上郡	8	70	63	734	157.4	381	3,306	152.3	7	44	564.8	
<b>小計</b>	<b>686</b>	<b>9,433</b>	<b>4,360</b>	<b>57,390</b>	<b>142.6</b>	<b>28,315</b>	<b>287,205</b>	<b>138.6</b>	<b>395</b>	<b>3,790</b>	<b>128.7</b>	
久留米市	212	2,200	1,434	16,964	147.1	9,307	81,138	155.6	108	1,188	270.3	
八女市	28	246	182	2,049	152.0	1,078	11,003	159.7	4	31	12.8	
筑後市	25	266	168	1,794	136.1	981	7,934	139.1	9	74	60.5	
大川市	48	438	306	4,227	129.3	1,951	20,583	151.2	6	15	14.6	
小郡市	15	160	110	1,255	169.4	693	5,504	167.1	8	59	293.0	
うきは市	20	157	134	1,261	141.9	916	7,311	148.6	4	19	12.8	
朝倉市	37	526	242	3,391	150.3	1,475	14,060	148.8	11	132	127.4	
朝倉郡	15	307	107	1,355	157.3	669	6,113	177.3	4	28	537.2	
三井郡	10	147	48	565	185.2	290	2,791	174.1	5	108	0.0	
三潞郡	10	89	66	828	238.8	365	3,426	161.9	1	22	186.3	
八女郡	31	306	167	1,948	124.3	1,021	8,948	157.1	9	102	1256.9	
<b>小計</b>	<b>451</b>	<b>4,841</b>	<b>2,964</b>	<b>35,637</b>	<b>145.9</b>	<b>18,746</b>	<b>168,810</b>	<b>155.1</b>	<b>169</b>	<b>1,779</b>	<b>147.7</b>	
直方市	31	498	271	4,507	207.7	1,351	16,338	179.8	10	49	31.1	
飯塚市	92	1,325	592	7,713	134.5	3,429	34,844	159.3	27	170	67.1	
田川市	36	358	223	2,707	144.8	1,196	11,615	153.9	1	3	12.1	
宮若市	20	431	117	2,275	303.7	550	6,789	182.1	1	0	7.8	
嘉麻市	25	252	159	1,612	152.6	722	5,654	143.0	7	17	80.7	
鞍手郡	14	275	93	1,253	156.4	493	4,956	169.9	3	25	288.3	
嘉穂郡	9	105	44	646	192.1	239	2,705	157.3	0	0	0.0	
田川郡	40	436	313	3,009	185.1	1,336	11,089	168.5	11	62	98.0	
<b>小計</b>	<b>267</b>	<b>3,678</b>	<b>1,812</b>	<b>23,721</b>	<b>165.4</b>	<b>9,316</b>	<b>93,989</b>	<b>163.7</b>	<b>60</b>	<b>327</b>	<b>60.8</b>	
大牟田市	70	831	413	4,972	146.1	2,639	23,042	126.0	31	297	160.7	
柳川市	50	632	251	3,181	138.3	1,716	16,452	142.0	18	47	72.9	
みやま市	19	284	114	1,185	138.1	761	6,127	139.5	15	52	4279.2	
<b>小計</b>	<b>139</b>	<b>1,748</b>	<b>778</b>	<b>9,338</b>	<b>142.3</b>	<b>5,116</b>	<b>45,621</b>	<b>133.1</b>	<b>64</b>	<b>397</b>	<b>158.0</b>	
福岡県外	0	0	1	1	0.0	170	1,183	60.2	5	34	98.1	
<b>合計</b>	<b>3,176</b>	<b>45,408</b>	<b>19,159</b>	<b>261,504</b>	<b>153.6</b>	<b>121,815</b>	<b>1,198,851</b>	<b>150.5</b>	<b>1,469</b>	<b>13,829</b>	<b>134.6</b>	

「福岡県外」欄は住所が福岡県外にある方の数値です。

# 金融機関別保証状況 - 平成21年8月 -

1

(単位:百万円)

	保証承諾					保証債務残高			代位弁済		
	当月中		年度累計			当月末			年度累計		
	件数	金額	件数	金額	前年比(%)	件数	金額	前年比(%)	件数	金額	前年比(%)
みずほ銀行	17	525	69	2,284	353.2	353	7,343	245.0	3	83	90.8
三菱東京UFJ銀行	3	290	48	2,360	749.0	162	5,682	335.9	3	114	428.2
三井住友銀行	14	680	95	2,935	470.7	537	14,587	413.6	4	66	274.8
りそな銀行	10	404	23	1,066	482.5	96	3,005	274.5	0	0	0.0
みずほコーポレート銀行	0	0	0	0	0.0	0	0	0.0	0	0	0.0
<b>都市銀行計</b>	<b>44</b>	<b>1,899</b>	<b>235</b>	<b>8,645</b>	<b>478.7</b>	<b>1,148</b>	<b>30,616</b>	<b>328.9</b>	<b>10</b>	<b>264</b>	<b>173.0</b>
広島銀行	1	3	7	236	220.1	24	522	164.1	0	0	0.0
山口銀行	55	1,613	317	7,774	82.4	3,082	51,768	144.4	45	704	160.9
百十四銀行	3	45	10	116	386.7	43	510	190.1	1	45	2,055.9
伊予銀行	3	29	6	80	181.8	30	275	148.4	1	2	0.0
福岡銀行	667	10,556	3,921	58,125	155.2	22,791	250,546	154.4	304	3,618	163.0
筑邦銀行	166	2,079	882	11,382	105.6	6,797	71,990	159.7	69	545	104.1
佐賀銀行	74	972	488	6,837	198.1	3,584	34,332	183.9	38	199	54.7
十八銀行	10	100	61	819	79.7	676	7,743	143.8	8	146	270.5
親和銀行	31	380	211	3,766	185.8	1,607	16,306	100.1	26	219	30.3
肥後銀行	3	89	15	205	156.6	111	845	131.3	0	0	0.0
大分銀行	1	14	24	281	275.2	144	1,651	121.3	0	0	0.0
宮崎銀行	0	0	0	0	0.0	1	80	0.0	0	0	0.0
鹿児島銀行	0	0	0	0	0.0	3	49	326.7	0	0	0.0
西日本シティ銀行	1,112	16,835	6,589	96,852	168.6	41,535	423,560	142.7	479	4,701	152.7
<b>地方銀行計</b>	<b>2,126</b>	<b>32,713</b>	<b>12,531</b>	<b>186,471</b>	<b>152.8</b>	<b>80,428</b>	<b>860,176</b>	<b>147.5</b>	<b>971</b>	<b>10,178</b>	<b>137.0</b>
三菱UFJ信託銀行	0	0	0	0	0.0	0	0	0.0	0	0	0.0
みずほ信託銀行	0	0	0	0	0.0	0	0	0.0	0	0	0.0
中央三井信託銀行	0	0	0	0	0.0	0	0	0.0	0	0	0.0
住友信託銀行	0	0	0	0	0.0	0	0	0.0	0	0	0.0
<b>信託銀行計</b>	<b>0</b>	<b>0</b>	<b>0</b>	<b>0</b>	<b>0.0</b>	<b>0</b>	<b>0</b>	<b>0.0</b>	<b>0</b>	<b>0</b>	<b>0.0</b>
もみじ銀行	1	3	4	34	49.3	34	184	98.2	2	48	261.4
西京銀行	16	238	111	1,771	104.0	690	7,940	130.3	8	113	191.6
福岡中央銀行	361	4,067	2,119	20,735	134.0	13,655	92,749	145.2	187	1,060	78.6
佐賀共栄銀行	4	57	23	173	188.2	202	1,369	127.5	1	3	32.9
長崎銀行	0	0	0	0	0.0	2	38	82.6	0	0	0.0
熊本ファミリー銀行	9	70	39	680	261.7	193	2,364	127.7	5	67	145.6
豊和銀行	8	77	42	455	146.8	280	2,912	116.7	4	40	117.9
宮崎太陽銀行	0	0	1	4	0.0	3	11	175.5	0	0	0.0
南日本銀行	3	21	18	167	80.8	140	1,229	161.3	7	25	833.0
<b>第二地銀協加盟行計</b>	<b>402</b>	<b>4,531</b>	<b>2,357</b>	<b>24,020</b>	<b>132.6</b>	<b>15,199</b>	<b>108,796</b>	<b>142.4</b>	<b>214</b>	<b>1,355</b>	<b>88.4</b>
信金中央金庫	0	0	0	0	0.0	0	0	0.0	0	0	0.0
福岡信用金庫	72	897	445	5,410	135.7	3,016	22,814	148.0	55	397	116.4
福岡ひびき信用金庫	151	1,672	1,049	11,769	141.2	6,917	59,619	148.8	106	915	217.3
大牟田柳川信用金庫	57	555	342	3,192	128.6	2,212	14,968	134.0	21	75	227.8
筑後信用金庫	60	308	411	2,891	107.4	3,087	18,711	149.0	25	168	563.3
飯塚信用金庫	54	731	405	4,926	191.0	2,112	18,529	161.8	5	15	25.0
田川信用金庫	21	198	126	1,125	162.7	561	4,429	180.1	2	8	115.0
大川信用金庫	48	452	312	3,487	125.8	1,866	16,817	161.3	3	11	29.2
遠賀信用金庫	51	601	322	3,485	156.3	1,876	15,249	158.1	15	163	123.3
佐賀信用金庫	0	0	4	62	478.5	7	72	363.4	0	0	0.0
大分みらい信用金庫	0	0	1	5	250.0	19	135	216.6	1	5	0.0
<b>信用金庫計</b>	<b>514</b>	<b>5,414</b>	<b>3,417</b>	<b>36,353</b>	<b>141.0</b>	<b>21,673</b>	<b>171,344</b>	<b>151.3</b>	<b>233</b>	<b>1,756</b>	<b>165.6</b>



## 金融機関別保証状況 - 平成21年8月 -

2

(単位:百万円)

	保証承諾					保証債務残高			代位弁済		
	当月中		年度累計			当月末			年度累計		
	件数	金額	件数	金額	前年比(%)	件数	金額	前年比(%)	件数	金額	前年比(%)
朝銀西信用組合	0	0	0	0	0.0	1	5	28.4	0	0	0.0
福岡県医師信用組合	0	0	0	0	0.0	0	0	0.0	0	0	0.0
福岡県南部信用組合	17	112	102	751	270.3	574	2,815	185.9	5	22	0.0
福岡県中央信用組合	38	248	303	1,878	196.4	1,543	9,424	215.1	23	109	286.8
とびうめ信用組合	20	91	127	717	189.1	622	3,520	231.3	7	27	290.3
九州幸銀信用組合	0	0	2	19	158.3	9	47	83.8	0	0	0.0
<b>信用組合計</b>	<b>75</b>	<b>451</b>	<b>534</b>	<b>3,365</b>	<b>207.1</b>	<b>2,749</b>	<b>15,811</b>	<b>211.1</b>	<b>35</b>	<b>157</b>	<b>334.4</b>
商工組合中央金庫	13	343	76	2,519	306.9	542	11,714	172.4	5	118	223.0
農林中央金庫	0	0	0	0	0.0	0	0	0.0	0	0	0.0
日本政策投資銀行	0	0	0	0	0.0	0	0	0.0	0	0	0.0
国際協力銀行	0	0	0	0	0.0	0	0	0.0	0	0	0.0
日本公庫(国民生活事業)	0	0	0	0	0.0	2	57	89.4	0	0	0.0
日本公庫(中小企業事業)	0	0	0	0	0.0	5	34	72.8	0	0	0.0
<b>政府系銀行計</b>	<b>13</b>	<b>343</b>	<b>76</b>	<b>2,519</b>	<b>284.7</b>	<b>549</b>	<b>11,806</b>	<b>171.0</b>	<b>5</b>	<b>118</b>	<b>223.0</b>
九州労働金庫	0	0	0	0	0.0	0	0	0.0	0	0	0.0
<b>労働金庫計</b>	<b>0</b>	<b>0</b>	<b>0</b>	<b>0</b>	<b>0.0</b>	<b>0</b>	<b>0</b>	<b>0.0</b>	<b>0</b>	<b>0</b>	<b>0.0</b>
日本生命保険相互会社	0	0	0	0	0.0	0	0	0.0	0	0	0.0
三井住友海上火災保険(株)	0	0	0	0	0.0	0	0	0.0	0	0	0.0
日新火災海上保険(株)	0	0	0	0	0.0	0	0	0.0	0	0	0.0
日本興亜損害保険(株)	0	0	0	0	0.0	0	0	0.0	0	0	0.0
富士火災海上保険(株)	0	0	0	0	0.0	0	0	0.0	0	0	0.0
(株)損保ジャパン	0	0	0	0	0.0	0	0	0.0	0	0	0.0
<b>保険会社計</b>	<b>0</b>	<b>0</b>	<b>0</b>	<b>0</b>	<b>0.0</b>	<b>0</b>	<b>0</b>	<b>0.0</b>	<b>0</b>	<b>0</b>	<b>0.0</b>
福岡県信用農業協同組合連合会	0	0	0	0	0.0	0	0	0.0	0	0	0.0
粕屋農業協同組合	0	0	0	0	0.0	0	0	0.0	0	0	0.0
福岡市東部農業協同組合	0	0	0	0	0.0	8	23	113.7	0	0	0.0
福岡市農業協同組合	2	56	9	132	392.3	51	255	161.8	1	1	0.0
福岡八女農業協同組合	0	0	0	0	0.0	10	23	68.9	0	0	0.0
北九東部農業協同組合	0	0	0	0	0.0	0	0	0.0	0	0	0.0
福岡みやこ農業協同組合	0	0	0	0	0.0	0	0	0.0	0	0	0.0
<b>農協計</b>	<b>2</b>	<b>56</b>	<b>9</b>	<b>132</b>	<b>373.5</b>	<b>69</b>	<b>302</b>	<b>142.5</b>	<b>1</b>	<b>1</b>	<b>0.0</b>
新生銀行	0	0	0	0	0.0	0	0	0.0	0	0	0.0
あおぞら銀行	0	0	0	0	0.0	0	0	0.0	0	0	0.0
その他	0	0	0	0	0.0	0	0	0.0	0	0	0.0
<b>合計</b>	<b>3,176</b>	<b>45,408</b>	<b>19,159</b>	<b>261,504</b>	<b>153.6</b>	<b>121,815</b>	<b>1,198,851</b>	<b>150.5</b>	<b>1,469</b>	<b>13,829</b>	<b>134.6</b>

個々の金額の合計は、四捨五入の関係から必ずしも合計値と一致しません。