

福岡県信用保証協会

Monthly Data Mail

マンスリーデータメール

2010.2 Vol. 202

保証状況・・・・・・・・・・1～2

構成比データ・・・・・・・・3～4

制度別保証状況・・・・・・・・5

地域別保証状況・・・・・・・・6

金融機関別保証状況・・7～8

- 平成 22 年 1 月 -



これからも、がんばる企業を応援します。

福岡県信用保証協会は平成 21 年 3 月で 60 周年を迎えました。

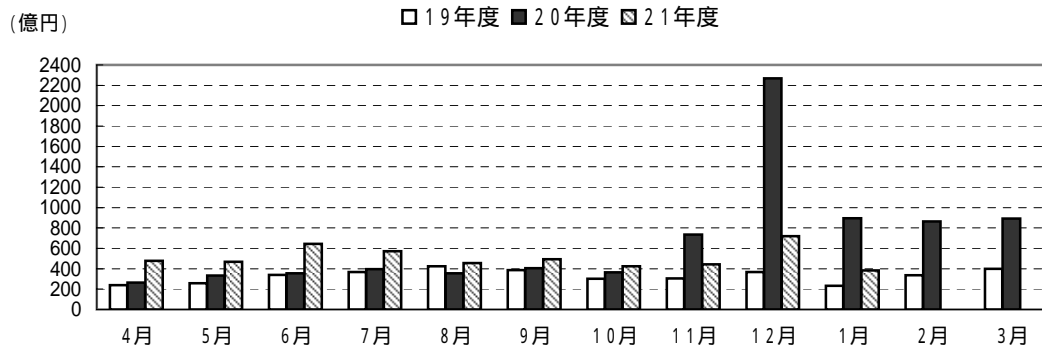
保証状況 - 平成22年1月 -

1月(月中)の保証承諾(金額)は、38,259百万円 前年同月比42.7%となりました。
 また、県・市融資制度は、前年同月比40.6%となりました。
 1月(月中)の代位弁済(金額)は、1,817百万円 前年同月比106.0%となりました。
 このうち、建設業が全体の31.6%、小売業が25.7%を占めました。

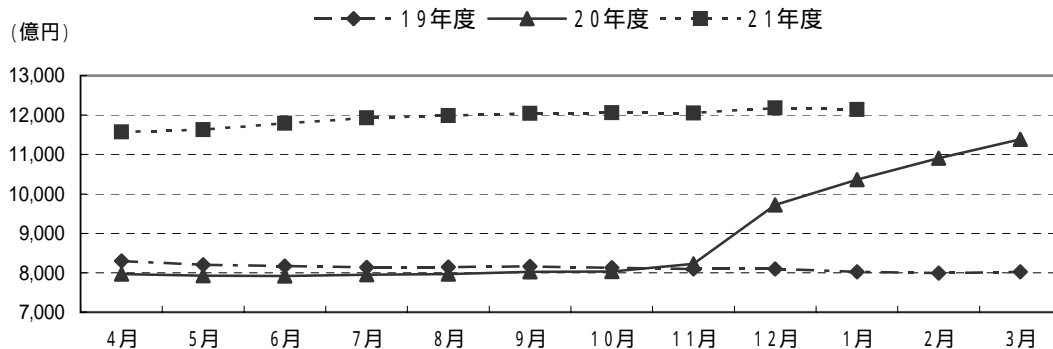
(単位:百万円)

	月 中			年 度 累 計		
	件 数	金 額	前年比(%)	件 数	金 額	前年比(%)
保証 申 込	3,282	52,349	39.2	41,022	644,990	81.9
保証 承 諾	2,606	38,259	42.7	36,328	507,685	79.7
保証債務残高	-	-	-	119,428	1,213,846	117.2
代 位 弁 済	229	1,817	106.0	2,645	24,989	131.1
管 理 回 収	39	324	78.2	534	5,105	99.4

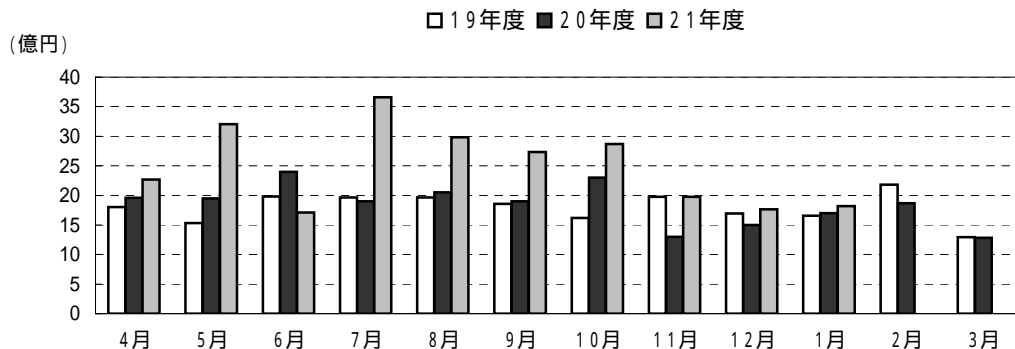
保証承諾の推移



保証債務残高の推移



代位弁済の推移



営業第1部・営業第2部・各支所別

(単位:百万円、%)

区分	保証承諾					保証債務残高			代位弁済				
	当月中		年度累計			当月末			当月中		年度累計		
	件数	金額	件数	金額	前年比	件数	金額	前年比	件数	金額	件数	金額	前年比
営業第1部	729	13,942	9,896	162,829	83.5	32,214	361,151	119.1	*****	*****	*****	*****	*****
営業第2部	*****	*****	*****	*****	*****	*****	*****	*****	133	801	1,396	12,805	135.5
大濠支所	562	7,570	7,795	106,668	79.5	26,164	248,437	115.0	*****	*****	*****	*****	*****
北九州支所	605	8,376	8,396	115,184	81.2	27,726	290,373	115.3	50	381	702	6,663	116.7
久留米支所	379	4,434	5,496	63,364	68.1	18,841	170,520	115.1	39	517	431	4,687	165.8
筑豊支所	244	2,855	3,318	42,543	86.1	9,434	97,733	129.9	7	117	116	834	78.1
大牟田支所	87	1,081	1,427	17,098	72.5	5,049	45,632	109.8	*****	*****	*****	*****	*****
合計	2,606	38,259	36,328	507,685	79.7	119,428	1,213,846	117.2	229	1,817	2,645	24,989	131.1

資金使途別

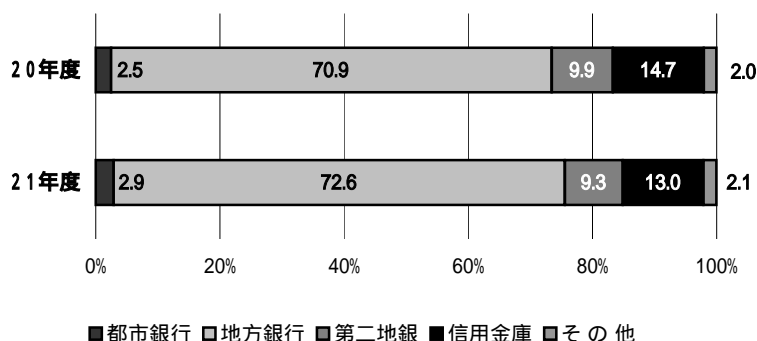
(単位:百万円、%)

区分	保証承諾						代位弁済					
	当月中		年度累計				当月中		年度累計			
	件数	金額	件数	金額	前年比	構成比	件数	金額	件数	金額	前年比	構成比
運転資金	2,247	35,679	32,196	472,909	79.3	93.1	202	1,692	2,226	22,834	134.7	91.4
設備資金	107	1,041	1,475	13,729	81.8	2.7	11	30	164	1,047	160.3	4.2
運転設備	252	1,539	2,657	21,048	89.0	4.1	16	94	255	1,109	76.5	4.4
合計	2,606	38,259	36,328	507,685	79.7	100.0	229	1,817	2,645	24,989	131.1	100.0

構成比データ - 平成22年1月 - 【保証承諾】

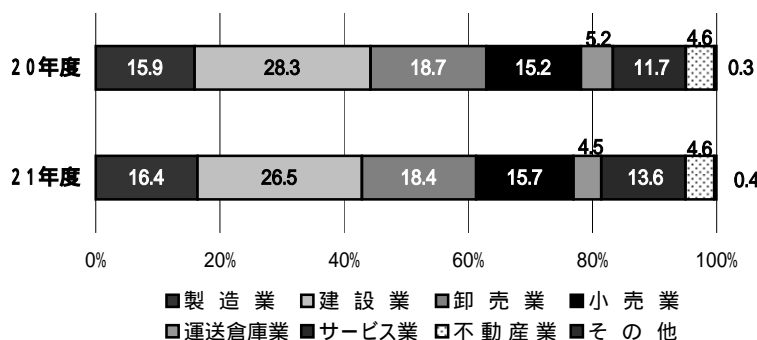
金融機関群別 (単位: 百万円、%)

	21年度累計		
	金額	前年比	構成比
都市銀行	14,694	92.7	2.9
地方銀行	368,830	81.6	72.6
第二地銀	47,425	75.6	9.3
信用金庫	65,899	70.5	13.0
その他	10,838	83.4	2.1
合計	507,685	79.7	100.0



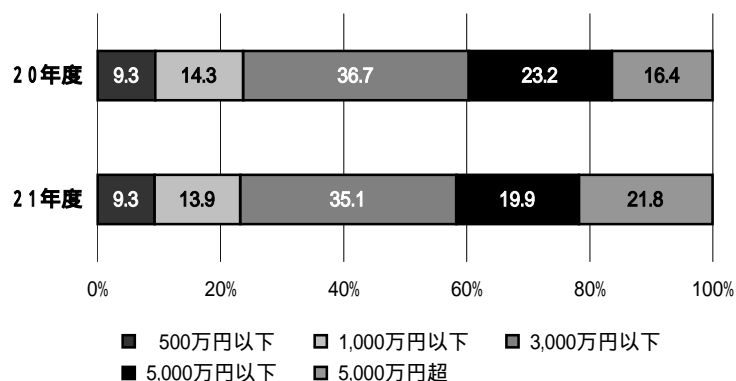
業種別 (単位: 百万円、%)

	21年度累計		
	金額	前年比	構成比
製造業	83,254	82.0	16.4
建設業	134,567	74.6	26.5
卸売業	93,313	78.4	18.4
小売業	79,519	82.2	15.7
運送倉庫業	22,746	68.9	4.5
サービス業	68,901	92.1	13.6
不動産業	23,447	79.8	4.6
その他	1,938	90.5	0.4
合計	507,685	79.7	100.0



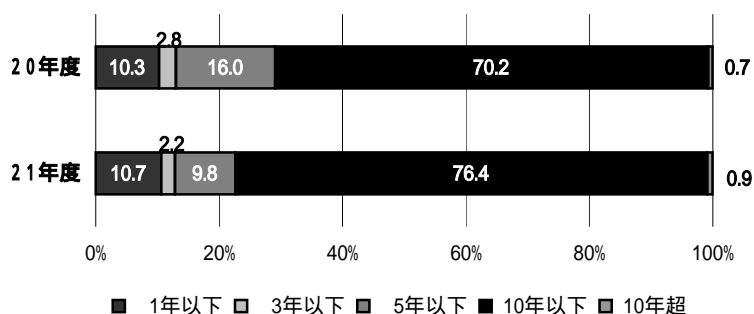
金額別 (単位: 百万円、%)

	21年度累計		
	金額	前年比	構成比
500万円以下	47,127	79.1	9.3
1,000万円以下	70,812	77.5	13.9
3,000万円以下	178,166	76.3	35.1
5,000万円以下	101,101	68.3	19.9
5,000万円超	110,479	105.7	21.8
合計	507,685	79.7	100.0



期間別 (単位: 百万円、%)

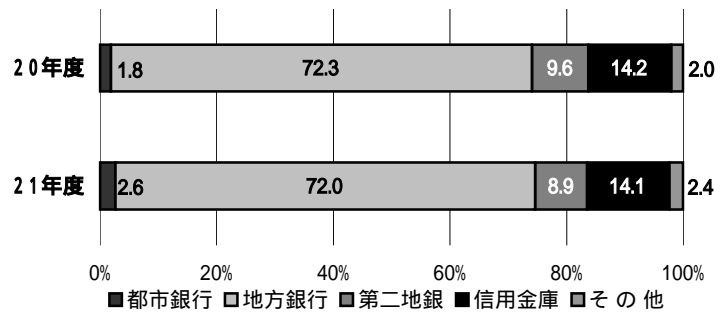
	21年度累計		
	金額	前年比	構成比
1年以下	54,092	82.7	10.7
3年以下	11,119	62.9	2.2
5年以下	49,851	48.8	9.8
10年以下	388,054	86.8	76.4
10年超	4,569	99.0	0.9
合計	507,685	79.7	100.0



構成比データ - 平成22年1月 - 【保証債務残高】

金融機関群別 (単位:百万円、%)

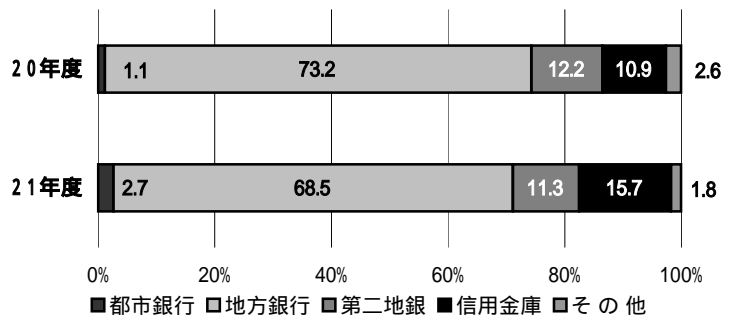
	21年度		
	金額	前年比	構成比
都市銀行	32,077	168.1	2.6
地方銀行	873,906	116.7	72.0
第二地銀	108,142	108.5	8.9
信用金庫	170,886	115.7	14.1
その他	28,835	138.6	2.4
合計	1,213,846	117.2	100.0



構成比データ - 平成22年1月 - 【代位弁済】

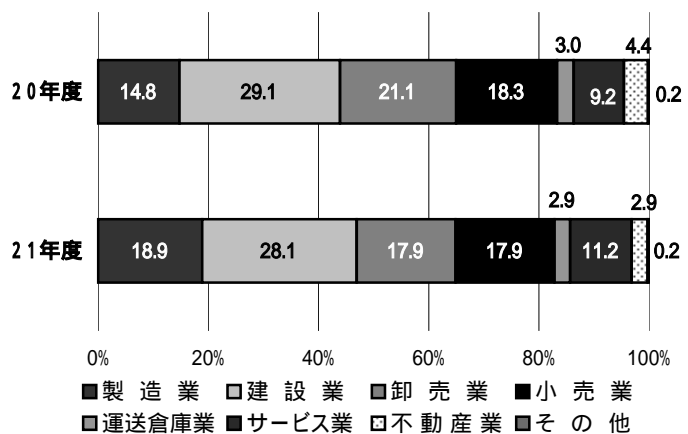
金融機関群別 (単位:百万円、%)

	21年度累計		
	金額	前年比	構成比
都市銀行	664	303.9	2.7
地方銀行	17,117	122.8	68.5
第二地銀	2,834	121.7	11.3
信用金庫	3,931	189.9	15.7
その他	444	89.0	1.8
合計	24,989	131.1	100.0



業種別 (単位:百万円、%)

	21年度累計		
	金額	前年比	構成比
製造業	4,722	167.7	18.9
建設業	7,015	126.4	28.1
卸売業	4,477	111.3	17.9
小売業	4,484	128.6	17.9
運送倉庫業	714	124.5	2.9
サービス業	2,798	160.2	11.2
不動産業	717	86.4	2.9
その他	61	196.7	0.2
合計	24,989	131.1	100.0



制度別保証状況 - 平成22年1月 -

(単位:百万円)

	保証承諾					保証債務残高			代位弁済		
	当月中		年度累計			当月末			年度累計		
	件数	金額	件数	金額	前年比(%)	件数	金額	前年比(%)	件数	金額	前年比(%)
協会制度	592	6,677	6,450	81,470	48.9	27,555	269,337	83.1	993	10,292	114.6
当座貸越	6	70	53	1,146	89.9	154	4,217	71.6	3	58	23.1
カードローン	7	26	178	747	88.0	431	1,676	76.4	3	14	28.5
長期経営	0	0	0	0	0.0	24	304	59.8	2	12	34.3
根保証	166	1,996	1,887	21,226	88.9	2,343	26,301	89.7	29	183	65.5
追認	0	0	5	11	55.8	10	14	106.7	0	0	0.0
金融安定化保証	0	0	0	0	0.0	211	1,613	62.2	20	175	87.6
特定社債保証	4	264	50	3,664	181.7	146	11,512	123.1	5	433	136.8
A B L保証	9	178	68	1,474	116.6	53	1,179	77.7	1	48	0.0
経営安定関連保証	0	0	30	665	109.2	260	2,879	77.7	18	163	49.6
元気フクオカ資金	41	749	438	7,489	21.3	5,937	60,306	67.8	245	2,502	93.0
全国小口	30	92	422	1,433	57.9	1,104	3,180	116.3	13	29	338.2
全国緊急	48	1,091	855	16,103	37.7	2,402	48,685	124.0	50	1,744	0.0
その他	281	2,211	2,464	27,512	48.7	14,480	107,472	77.8	604	4,931	102.3
福岡県融資制度	977	16,086	14,149	217,946	93.3	41,822	479,769	138.8	753	7,541	151.5
小口事業	34	115	675	2,401	75.1	2,487	5,688	91.9	78	159	90.2
長期経営安定	439	7,390	5,123	82,440	61.0	23,953	246,357	100.1	526	5,826	147.5
緊急経済対策	402	7,723	7,156	122,231	147.5	12,917	211,307	282.0	55	1,034	1,001.0
その他	102	858	1,195	10,874	89.0	2,465	16,417	89.0	94	522	69.8
福岡市融資制度	688	12,104	9,525	150,348	92.4	28,852	310,005	137.8	502	3,952	147.8
小口事業	111	333	1,410	5,035	43.5	7,987	18,644	67.2	222	584	95.6
商工業振興(一般)	69	1,431	781	14,885	42.9	5,479	60,164	79.3	104	1,383	101.6
緊急経営安定化	471	10,050	6,583	123,126	0.0	6,128	109,650	0.0	5	68	0.0
その他	37	290	751	7,302	6.3	9,258	121,548	100.2	171	1,918	273.1
北九州市融資制度	239	2,869	4,524	49,217	77.4	15,175	131,083	109.0	336	2,891	128.6
小規模企業者	43	140	742	2,495	54.3	2,051	5,362	96.0	24	61	276.5
一般(小口)	9	58	127	611	37.9	2,129	3,995	49.0	64	125	63.9
一般(長期)	52	969	821	13,551	44.6	5,654	60,452	76.5	163	1,950	127.7
緊急経営安定	99	1,253	2,422	27,915	126.8	4,733	55,110	263.6	60	476	358.9
その他	36	449	412	4,645	93.6	608	6,163	93.3	25	280	75.4
豊前市融資制度	2	10	15	54	169.7	47	92	83.1	0	0	0.0
中間市融資制度	0	0	1	2	0.0	2	2	263.8	0	0	0.0
久留米市融資制度	90	423	1,386	7,307	80.4	4,629	19,288	116.3	49	262	205.9
大川市融資制度	5	28	49	212	38.0	281	927	79.2	1	1	8.5
直方市融資制度	0	0	4	6	50.0	11	17	73.2	1	2	0.0
飯塚市融資制度	0	0	29	186	443.5	280	1,012	84.0	5	32	100.0
田川市融資制度	1	5	10	38	47.8	95	177	91.7	0	0	0.0
嘉麻市融資制度	0	0	0	0	0.0	0	0	0.0	0	0	0.0
大牟田市融資制度	6	24	103	538	152.8	311	1,058	136.2	3	9	240.7
柳川市融資制度	6	34	83	361	64.6	368	1,077	90.6	2	7	855.9
県市融資制度計	2,014	31,582	29,878	426,216	90.6	91,873	944,509	132.7	1,652	14,697	145.8
合計	2,606	38,259	36,328	507,685	79.7	119,428	1,213,846	117.2	2,645	24,989	131.1

地域別保証状況 - 平成22年1月 -

(単位:百万円)

	保証承諾					保証債務残高			代位弁済		
	当月中		年度累計			当月末			年度累計		
	件数	金額	件数	金額	前年比(%)	件数	金額	前年比(%)	件数	金額	前年比(%)
福岡市	897	15,576	12,155	198,916	82.3	39,935	443,491	117.4	1,021	10,244	139.5
筑紫野市	33	385	483	5,790	79.2	1,606	14,040	113.6	27	207	71.3
春日市	52	1,003	659	7,913	76.4	2,210	17,726	113.7	36	260	111.0
大野城市	62	701	754	9,635	76.9	2,485	23,307	117.7	39	194	51.8
宗像市	32	322	432	4,472	91.5	1,337	9,535	117.3	21	57	86.2
太宰府市	22	350	406	5,282	80.7	1,205	11,809	118.3	37	265	271.4
古賀市	29	597	307	4,803	93.3	992	10,535	123.5	24	156	62.1
福津市	12	239	216	2,354	76.7	720	5,798	110.4	15	288	525.0
糸島市	18	96	437	3,791	71.5	1,638	10,976	113.2	40	226	133.6
筑紫郡	33	575	372	5,048	81.1	1,275	10,967	119.0	13	35	30.6
糟屋郡	103	1,678	1,497	22,695	80.4	4,985	53,874	119.5	125	1,056	245.6
小計	1,293	21,522	17,718	270,699	81.7	58,388	612,058	117.4	1,398	12,989	137.8
北九州市	488	7,274	6,847	95,907	80.8	22,700	241,677	114.4	614	6,071	135.5
行橋市	18	199	321	4,073	73.2	1,058	10,773	111.8	24	197	68.1
豊前市	12	93	156	1,798	93.7	495	4,282	116.2	6	43	2640.5
中間市	19	172	209	2,421	100.4	687	5,769	124.5	7	62	29.3
遠賀郡	39	360	450	5,280	76.4	1,545	14,238	123.0	23	129	31.5
京都郡	22	316	285	4,132	93.1	810	9,426	130.8	11	92	34.2
築上郡	10	28	104	1,127	67.1	372	3,223	114.6	11	56	92.6
小計	608	8,443	8,372	114,737	81.0	27,667	289,389	115.4	696	6,651	116.2
久留米市	186	2,200	2,696	30,755	71.9	9,345	81,842	117.3	186	2,058	219.0
八女市	23	376	328	3,501	56.0	1,096	10,809	110.4	11	98	22.9
筑後市	14	111	311	3,289	81.2	991	8,038	115.3	13	89	49.5
大川市	28	362	519	6,704	54.3	1,893	19,408	108.7	36	800	329.7
小郡市	8	101	190	2,016	74.3	705	5,527	122.8	13	74	148.6
うきは市	13	70	251	2,303	58.9	894	7,257	111.1	11	53	34.7
朝倉市	33	364	444	5,720	75.7	1,469	14,228	115.5	17	170	162.8
朝倉郡	22	236	204	2,401	67.1	673	6,248	116.9	6	44	852.0
三井郡	3	17	87	1,106	77.1	286	2,928	127.9	10	136	1237.6
三潨郡	7	41	104	1,137	74.8	353	3,219	119.0	9	125	600.4
八女郡	36	409	336	3,509	63.3	1,026	9,064	113.5	10	123	202.3
小計	373	4,286	5,470	62,442	68.1	18,731	168,567	115.4	322	3,768	171.6
直方市	29	382	450	6,797	84.9	1,343	16,620	134.9	18	63	32.1
飯塚市	87	1,195	1,153	15,148	81.2	3,500	36,165	128.4	55	592	151.5
田川市	30	367	421	5,165	80.5	1,212	12,108	121.0	5	8	9.6
宮若市	24	200	231	3,781	112.2	566	7,256	145.3	3	6	49.4
嘉麻市	15	128	269	2,897	96.3	732	5,929	129.0	13	58	58.1
鞍手郡	14	90	165	2,025	79.7	484	5,019	128.5	7	35	86.1
嘉穂郡	4	19	97	1,358	107.5	246	2,913	139.7	0	0	0.0
田川郡	39	458	538	5,382	92.0	1,347	11,411	128.1	21	85	48.6
小計	242	2,839	3,324	42,553	86.6	9,430	97,422	129.9	122	848	80.2
大牟田市	53	669	765	8,732	73.6	2,622	22,818	108.0	51	456	106.7
柳川市	25	392	463	6,342	74.1	1,707	16,618	111.8	24	100	64.0
みやま市	12	109	215	2,180	73.6	745	6,036	111.0	23	121	302.4
小計	90	1,169	1,443	17,253	73.8	5,074	45,473	109.8	98	677	108.5
福岡県外	0	0	1	1	1.3	138	938	58.8	9	57	164.9
合計	2,606	38,259	36,328	507,685	79.7	119,428	1,213,846	117.2	2,645	24,989	131.1

「福岡県外」欄は住所が福岡県外にある方の数値です。

金融機関別保証状況 - 平成22年1月 -

1

(単位:百万円)

	保証承諾					保証債務残高			代位弁済		
	当月中		年度累計			当月末			年度累計		
	件数	金額	件数	金額	前年比(%)	件数	金額	前年比(%)	件数	金額	前年比(%)
みずほ銀行	1	30	99	3,019	94.9	331	6,877	150.2	12	188	134.7
三菱東京UFJ銀行	9	277	92	4,181	182.3	185	6,781	231.4	5	161	482.7
三井住友銀行	16	428	169	5,455	60.4	531	14,697	151.1	12	263	749.8
りそな銀行	5	287	41	2,039	152.3	102	3,722	201.6	3	52	506.2
みずほコーポレート銀行	0	0	0	0	0.0	0	0	0.0	0	0	0.0
都市銀行計	31	1,022	401	14,694	92.7	1,149	32,077	168.1	32	664	303.9
広島銀行	0	0	11	301	101.2	24	481	131.8	1	13	67.7
山口銀行	65	1,853	753	19,321	68.6	2,982	52,658	115.7	64	894	94.2
百十四銀行	0	0	20	296	109.6	45	598	144.6	1	45	583.4
伊予銀行	3	53	19	456	772.9	39	599	356.3	1	2	0.0
福岡銀行	534	8,563	7,477	113,258	87.5	22,744	259,079	123.8	527	5,677	140.9
筑邦銀行	122	1,667	1,691	22,901	53.9	6,727	72,340	111.0	124	1,050	106.7
佐賀銀行	53	802	880	13,413	73.7	3,405	34,318	121.7	75	673	106.5
十八銀行	8	126	126	2,198	53.6	643	7,580	110.2	10	186	155.7
親和銀行	30	682	426	7,983	104.0	1,498	16,329	95.5	40	292	26.2
肥後銀行	3	15	33	376	73.1	108	770	92.4	1	2	82.0
大分銀行	3	15	43	429	85.9	148	1,708	120.3	1	20	228.7
宮崎銀行	0	0	1	80	0.0	0	0	0.0	0	0	0.0
鹿児島銀行	0	0	0	0	0.0	3	44	325.3	0	0	0.0
西日本シティ銀行	892	14,715	12,251	187,819	85.3	40,200	427,401	114.4	892	8,262	136.6
地方銀行計	1,713	28,490	23,731	368,830	81.6	78,566	873,906	116.7	1,737	17,117	122.8
三菱UFJ信託銀行	0	0	0	0	0.0	0	0	0.0	0	0	0.0
みずほ信託銀行	0	0	0	0	0.0	0	0	0.0	0	0	0.0
中央三井信託銀行	0	0	1	20	0.0	1	19	0.0	0	0	0.0
住友信託銀行	0	0	0	0	0.0	0	0	0.0	0	0	0.0
信託銀行計	0	0	1	20	0.0	1	19	0.0	0	0	0.0
もみじ銀行	0	0	8	100	54.3	33	175	76.8	2	48	220.0
西京銀行	10	144	204	3,213	65.0	655	7,662	101.1	17	185	239.2
福岡中央銀行	293	3,267	4,213	40,728	76.8	13,354	92,273	110.3	359	2,325	110.7
佐賀共栄銀行	3	62	40	353	55.0	192	1,300	91.5	5	75	492.3
長崎銀行	0	0	0	0	0.0	2	35	81.3	0	0	0.0
熊本ファミリー銀行	3	50	72	1,071	66.6	196	2,356	89.4	5	67	111.9
豊和銀行	7	159	94	1,461	103.0	258	3,074	105.0	6	110	308.7
宮崎太陽銀行	1	2	2	6	150.0	4	11	202.7	0	0	0.0
南日本銀行	4	115	31	494	52.7	133	1,258	100.8	7	25	833.0
第二地銀協加盟行計	321	3,799	4,664	47,425	75.6	14,827	108,142	108.5	401	2,834	121.7
信金中央金庫	0	0	0	0	0.0	0	0	0.0	0	0	0.0
福岡信用金庫	59	703	864	10,592	73.8	2,896	23,068	111.6	85	746	158.9
福岡ひびき信用金庫	172	1,351	1,951	20,898	66.3	6,723	58,359	112.3	181	1,697	187.4
大牟田柳川信用金庫	40	374	625	5,633	74.1	2,232	15,144	114.6	36	191	228.5
筑後信用金庫	66	365	893	6,023	57.1	3,112	18,726	109.9	41	259	232.3
飯塚信用金庫	54	657	771	8,889	99.5	2,154	19,194	136.2	19	179	193.7
田川信用金庫	17	223	221	1,945	85.9	595	4,731	133.1	3	11	57.6
大川信用金庫	29	324	524	5,686	57.6	1,842	16,378	113.8	15	372	324.3
遠賀信用金庫	41	397	573	6,159	73.8	1,852	15,083	120.0	30	472	172.2
佐賀信用金庫	0	0	4	62	478.5	7	68	380.1	0	0	0.0
大分みらい信用金庫	0	0	2	10	25.0	19	134	173.2	1	5	0.0
信用金庫計	478	4,394	6,428	65,899	70.5	21,432	170,886	115.7	411	3,931	189.9

金融機関別保証状況 - 平成22年1月 -

2

(単位:百万円)

	保証承諾					保証債務残高			代位弁済		
	当月中		年度累計			当月末			年度累計		
	件数	金額	件数	金額	前年比(%)	件数	金額	前年比(%)	件数	金額	前年比(%)
朝銀西信用組合	0	0	0	0	0.0	1	5	89.2	0	0	0.0
福岡県医師信用組合	0	0	0	0	0.0	0	0	0.0	0	0	0.0
福岡県南部信用組合	5	24	181	1,254	133.8	591	2,930	173.3	7	24	118.5
福岡県中央信用組合	36	275	541	3,723	64.3	1,553	9,300	123.8	32	154	270.6
とびうめ信用組合	18	180	229	1,518	93.4	671	3,864	157.9	12	42	455.6
九州幸銀信用組合	1	2	6	45	273.2	12	66	203.3	0	0	0.0
信用組合計	60	482	957	6,539	78.1	2,828	16,165	138.3	51	220	220.0
商工組合中央金庫	2	69	130	4,113	92.6	552	12,299	140.3	9	162	40.5
農林中央金庫	0	0	0	0	0.0	0	0	0.0	0	0	0.0
日本政策投資銀行	0	0	0	0	0.0	0	0	0.0	0	0	0.0
国際協力銀行	0	0	0	0	0.0	0	0	0.0	0	0	0.0
日本公庫(国民生活事業)	0	0	0	0	0.0	0	0	0.0	2	58	0.0
日本公庫(中小企業事業)	0	0	0	0	0.0	5	29	69.5	0	0	0.0
政府系銀行計	2	69	130	4,113	91.2	557	12,328	139.0	11	219	55.0
九州労働金庫	0	0	0	0	0.0	0	0	0.0	0	0	0.0
労働金庫計	0	0	0	0	0.0	0	0	0.0	0	0	0.0
日本生命保険相互会社	0	0	0	0	0.0	0	0	0.0	0	0	0.0
三井住友海上火災保険(株)	0	0	0	0	0.0	0	0	0.0	0	0	0.0
日新火災海上保険(株)	0	0	0	0	0.0	0	0	0.0	0	0	0.0
日本興亜損害保険(株)	0	0	0	0	0.0	0	0	0.0	0	0	0.0
富士火災海上保険(株)	0	0	0	0	0.0	0	0	0.0	0	0	0.0
(株)損保ジャパン	0	0	0	0	0.0	0	0	0.0	0	0	0.0
保険会社計	0	0	0	0	0.0	0	0	0.0	0	0	0.0
福岡県信用農業協同組合連合会	0	0	0	0	0.0	0	0	0.0	0	0	0.0
粕屋農業協同組合	0	0	0	0	0.0	0	0	0.0	0	0	0.0
福岡市東部農業協同組合	0	0	1	5	100.0	9	26	139.0	0	0	0.0
福岡市農業協同組合	1	2	14	158	149.2	51	279	141.8	1	1	0.0
福岡八女農業協同組合	0	0	1	3	32.7	8	17	48.7	1	3	0.0
北九州農業協同組合	0	0	0	0	0.0	0	0	0.0	0	0	0.0
福岡みやこ農業協同組合	0	0	0	0	0.0	0	0	0.0	0	0	0.0
農協計	1	2	16	166	138.2	68	322	128.3	2	5	0.0
新生銀行	0	0	0	0	0.0	0	0	0.0	0	0	0.0
あおぞら銀行	0	0	0	0	0.0	0	0	0.0	0	0	0.0
その他	0	0	0	0	0.0	0	0	0.0	0	0	0.0
合計	2,606	38,259	36,328	507,685	79.7	119,428	1,213,846	117.2	2,645	24,989	131.1

個々の金額の合計は、四捨五入の関係から必ずしも合計値と一致しません。