

MONTHLY DATA MAIL

— 福岡県信用保証協会 マンスリーデータメール —

- 保証状況・・・・・・・・・・1～2
- 構成比データ・・・・・・・・3～4
- 制度別保証状況・・・・・・・・5
- 地域別保証状況・・・・・・・・6
- 金融機関別保証状況・・7～8

—平成22年4月—

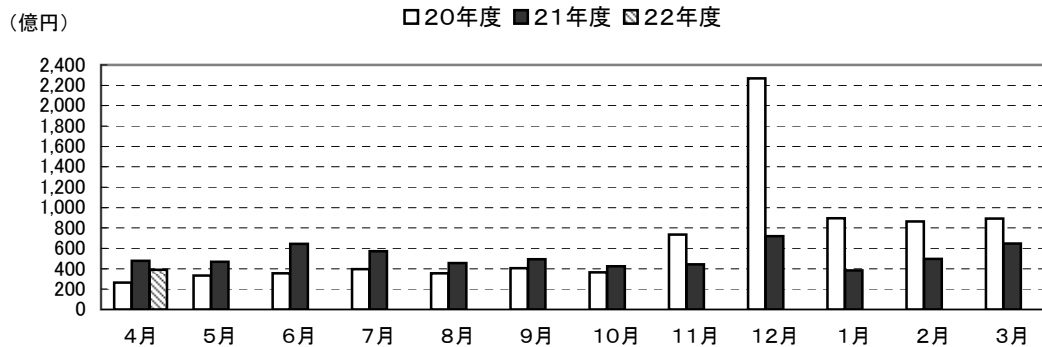
保証状況 ー平成22年4月ー

4月(月中)の保証承諾(金額)は、39,001百万円 前年同月比81.9%となりました。
 また、県・市融資制度は、前年同月比81.1%となりました。
 4月(月中)の代位弁済(金額)は、2,182百万円 前年同月比96.2%となりました。
 このうち、建設業が全体の39.8%、製造業が19.5%を占めました。

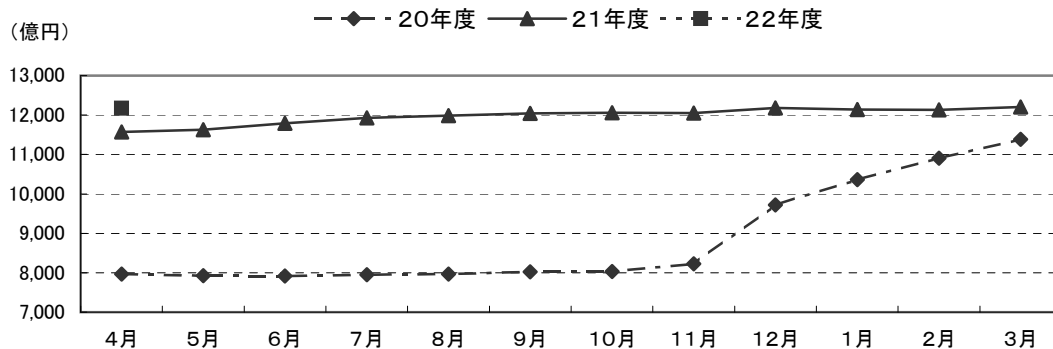
(単位:百万円)

	月 中			年 度 累 計		
	件 数	金 額	前年比(%)	件 数	金 額	前年比(%)
保証 申 込	3,297	47,292	72.6	3,297	47,292	72.6
保証 承 諾	2,939	39,001	81.9	2,939	39,001	81.9
保証債務残高	—	—	—	117,361	1,217,464	105.2
代 位 弁 済	230	2,182	96.2	230	2,182	96.2
管 理 回 収	31	424	92.4	31	424	92.4

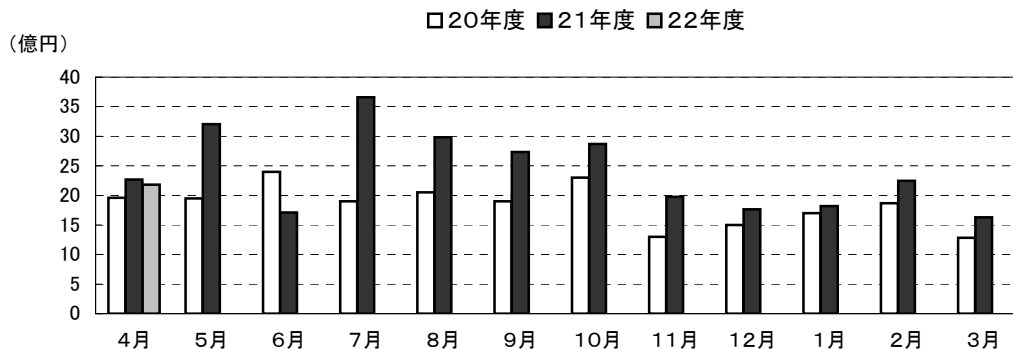
保証承諾の推移



保証債務残高の推移



代位弁済の推移



●部・支所別

(単位:百万円、%)

区 分	保証承諾					保証債務残高			代位弁済				
	当月中		年度累計			当月末			当月中		年度累計		
	件 数	金 額	件 数	金 額	前年比	件 数	金 額	前年比	件 数	金 額	件 数	金 額	前年比
営 業 部	815	11,936	815	11,936	85.5	31,520	364,743	107.9	60	730	60	730	108.1
大 濠 支 所	646	8,511	646	8,511	91.0	25,496	249,650	103.3	56	286	56	286	54.5
北九州支所	695	10,223	695	10,223	92.8	27,294	290,108	103.0	80	958	80	958	118.6
久留米支所	418	4,174	418	4,174	58.9	18,654	170,276	103.4	18	69	18	69	38.6
筑 豊 支 所	265	2,954	265	2,954	64.9	9,411	97,309	112.2	9	117	9	117	234.8
大牟田支所	100	1,202	100	1,202	72.4	4,986	45,378	101.4	7	22	7	22	69.7
合 計	2,939	39,001	2,939	39,001	81.9	117,361	1,217,464	105.2	230	2,182	230	2,182	96.2

●資金使途別

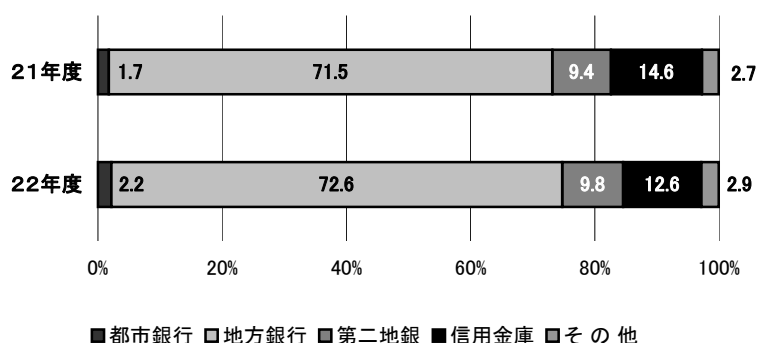
(単位:百万円、%)

区 分	保証承諾						代位弁済					
	当月中		年度累計			構成比	当月中		年度累計			構成比
	件 数	金 額	件 数	金 額	前年比		件 数	金 額	件 数	金 額	前年比	
運 転 資 金	2,493	35,335	2,493	35,335	79.9	90.6	193	2,020	193	2,020	98.4	92.6
設 備 資 金	169	1,442	169	1,442	130.2	3.7	5	67	5	67	58.9	3.1
運 転 設 備	277	2,225	277	2,225	95.5	5.7	32	95	32	95	94.6	4.4
合 計	2,939	39,001	2,939	39,001	81.9	100.0	230	2,182	230	2,182	96.2	100.0

構成比データ —平成22年4月— 【保証承諾】

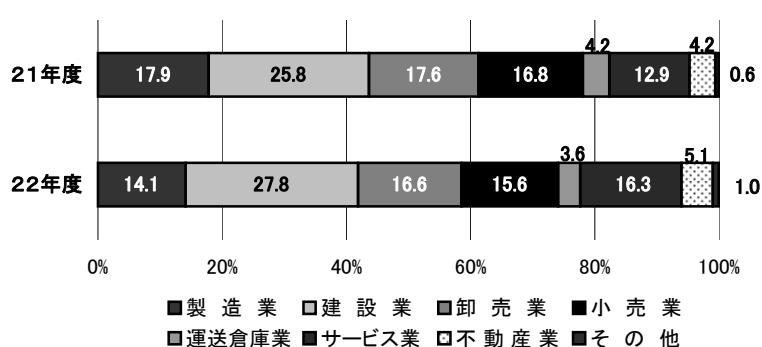
●金融機関群別 (単位:百万円、%)

	22年度累計		
	金額	前年比	構成比
都市銀行	848	102.9	2.2
地方銀行	28,315	83.2	72.6
第二地銀	3,828	85.2	9.8
信用金庫	4,897	70.2	12.6
その他	1,112	85.2	2.9
合計	39,001	81.9	100.0



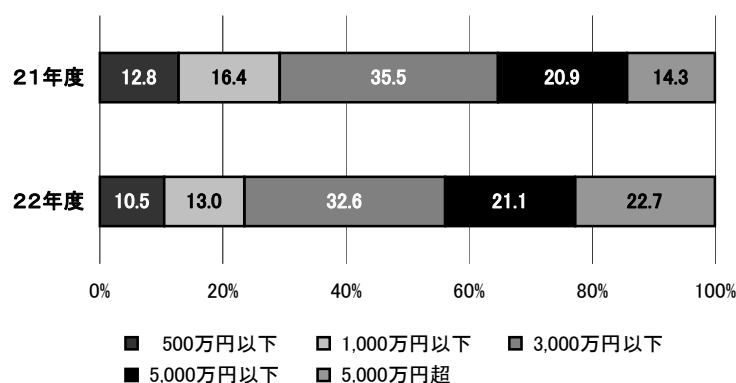
●業種別 (単位:百万円、%)

	22年度累計		
	金額	前年比	構成比
製造業	5,505	64.7	14.1
建設業	10,837	88.2	27.8
卸売業	6,492	77.3	16.6
小売業	6,066	75.7	15.6
運送倉庫業	1,394	69.0	3.6
サービス業	6,351	103.1	16.3
不動産業	1,976	99.7	5.1
その他	380	141.9	1.0
合計	39,001	81.9	100.0



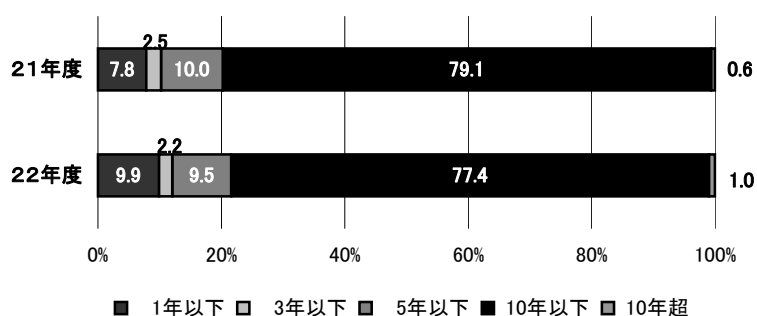
●金額別 (単位:百万円、%)

	22年度累計		
	金額	前年比	構成比
500万円以下	4,077	66.8	10.5
1,000万円以下	5,089	65.0	13.0
3,000万円以下	12,732	75.3	32.6
5,000万円以下	8,231	82.5	21.1
5,000万円超	8,872	130.1	22.7
合計	39,001	81.9	100.0



●期間別 (単位:百万円、%)

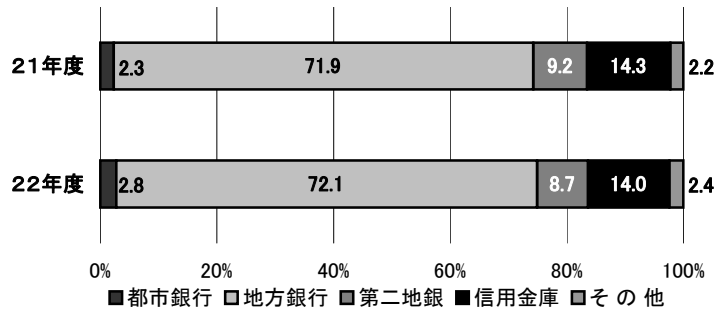
	22年度累計		
	金額	前年比	構成比
1年以下	3,865	103.8	9.9
3年以下	845	72.0	2.2
5年以下	3,719	77.9	9.5
10年以下	30,196	80.2	77.4
10年超	376	128.3	1.0
合計	39,001	81.9	100.0



構成比データ ー平成22年4月ー 【保証債務残高】

●金融機関群別 (単位:百万円、%)

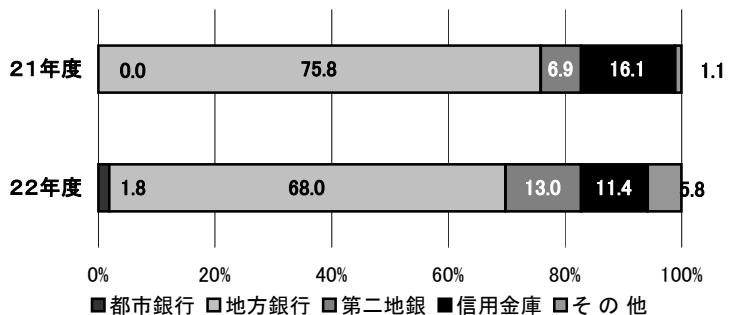
	22年度		
	金額	前年比	構成比
都市銀行	33,656	125.2	2.8
地方銀行	878,330	105.5	72.1
第二地銀	106,462	99.5	8.7
信用金庫	169,933	103.0	14.0
その他	29,082	111.8	2.4
合計	1,217,464	105.2	100.0



構成比データ ー平成22年4月ー 【代位弁済】

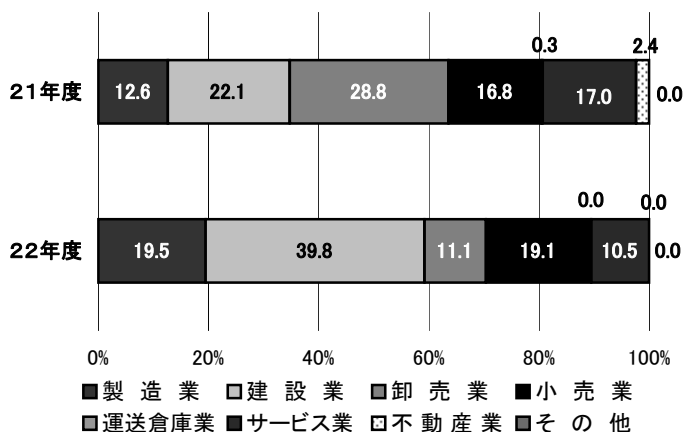
●金融機関群別 (単位:百万円、%)

	22年度累計		
	金額	前年比	構成比
都市銀行	40	0.0	1.8
地方銀行	1,483	86.2	68.0
第二地銀	283	179.5	13.0
信用金庫	249	68.2	11.4
その他	127	510.4	5.8
合計	2,182	96.2	100.0



●業種別 (単位:百万円、%)

	22年度累計		
	金額	前年比	構成比
製造業	424	148.7	19.5
建設業	868	173.0	39.8
卸売業	243	37.1	11.1
小売業	417	109.2	19.1
運送倉庫業	1	16.8	0.0
サービス業	229	59.6	10.5
不動産業	0	0.0	0.0
その他	0	0.0	0.0
合計	2,182	96.2	100.0



制度別保証状況 ー平成22年4月ー

(単位:百万円)

	保証承諾					保証債務残高			代位弁済		
	当月中		年度累計			当月末			年度累計		
	件数	金額	件数	金額	前年比(%)	件数	金額	前年比(%)	件数	金額	前年比(%)
協会制度	504	5,470	504	5,470	86.6	25,994	254,480	81.0	85	872	105.1
当座貸越	4	55	4	55	30.1	139	3,899	70.0	0	0	0.0
カードローン	13	60	13	60	93.0	416	1,610	79.9	0	0	0.0
長期経営	0	0	0	0	0.0	22	290	59.4	0	0	0.0
根保証	161	1,487	161	1,487	102.7	2,314	25,537	89.2	0	0	0.0
追認	0	0	0	0	0.0	10	16	101.4	0	0	0.0
金融安定化保証	0	0	0	0	0.0	189	1,449	68.4	3	12	97.2
特定社債保証	0	0	0	0	0.0	152	11,584	118.3	0	0	0.0
A B L 保証	6	173	6	173	159.4	63	1,469	107.1	0	0	0.0
経営安定関連保証	2	42	2	42	44.2	232	2,783	78.4	3	21	840.4
元気フコカ資金	7	206	7	206	29.6	5,423	54,257	67.5	24	189	84.0
全国小口	47	154	47	154	77.3	1,143	3,165	106.1	1	1	84.1
全国緊急	49	833	49	833	61.0	2,402	47,309	94.9	8	219	0.0
その他	215	2,461	215	2,461	116.4	13,489	101,111	79.5	46	429	73.9
福岡県融資制度	1,113	15,828	1,113	15,828	74.3	42,194	494,766	120.5	58	735	121.8
小口事業	67	219	67	219	79.6	2,422	5,549	89.9	4	6	30.3
長期経営安定	530	7,443	530	7,443	108.8	23,483	246,268	95.6	31	392	74.2
緊急経済対策	419	7,398	419	7,398	55.1	13,957	227,744	175.1	16	300	2,173.2
その他	97	768	97	768	98.9	2,332	15,205	91.1	7	37	90.6
福岡市融資制度	782	11,519	782	11,519	84.2	28,263	317,564	115.7	50	290	75.1
小口事業	137	448	137	448	91.4	7,544	17,033	69.0	22	57	183.7
商工業振興(一般)	78	1,082	78	1,082	93.8	5,239	56,810	79.6	5	34	19.5
緊急経営安定化	532	9,712	532	9,712	114.3	7,819	143,269	3,491.9	2	9	0.0
その他	35	278	35	278	7.9	7,661	100,452	57.6	21	190	103.7
北九州市融資制度	404	5,609	404	5,609	110.6	14,855	127,291	94.6	30	267	68.9
小規模企業者	71	234	71	234	79.4	2,081	5,139	90.4	1	3	23.5
一般(小口)	11	45	11	45	44.1	1,899	3,491	51.6	3	5	35.7
一般(長期)	55	679	55	679	68.3	5,344	55,751	74.9	13	128	48.8
緊急経営安定	243	4,338	243	4,338	127.5	4,959	57,107	137.3	13	131	459.1
その他	24	313	24	313	113.2	572	5,802	96.4	0	0	0.0
豊前市融資制度	2	5	2	5	38.5	46	91	86.5	0	0	0.0
中間市融資制度	0	0	0	0	0.0	2	2	269.9	0	0	0.0
久留米市融資制度	117	525	117	525	46.5	4,677	19,130	100.2	5	16	29.7
大川市融資制度	4	11	4	11	36.2	278	886	79.1	0	0	0.0
直方市融資制度	0	0	0	0	0.0	10	16	71.6	0	0	0.0
飯塚市融資制度	0	0	0	0	0.0	270	952	86.8	0	0	0.0
田川市融資制度	3	5	3	5	353.3	91	163	82.7	0	0	0.0
嘉麻市融資制度	0	0	0	0	0.0	0	0	0.0	0	0	0.0
大牟田市融資制度	5	9	5	9	19.8	318	1,081	123.5	1	1	0.0
柳川市融資制度	5	19	5	19	62.5	363	1,043	87.9	1	1	14.5
県市融資制度計	2,435	33,530	2,435	33,530	81.1	91,367	962,983	114.2	145	1,310	91.1
合計	2,939	39,001	2,939	39,001	81.9	117,361	1,217,464	105.2	230	2,182	96.2

地域別保証状況 —平成22年4月—

(単位:百万円)

	保証承諾					保証債務残高			代位弁済		
	当月中		年度累計			当月末			年度累計		
	件数	金額	件数	金額	前年比(%)	件数	金額	前年比(%)	件数	金額	前年比(%)
福岡市	996	15,202	996	15,202	91.9	38,818	447,733	106.0	83	542	53.3
筑紫野市	41	590	41	590	83.0	1,569	14,120	103.4	0	0	0.0
春日市	63	448	63	448	53.2	2,184	17,803	104.8	1	0	24.7
大野城市	75	1,037	75	1,037	94.4	2,452	23,630	108.2	7	63	335.1
宗像市	33	232	33	232	60.5	1,316	9,513	108.6	0	0	0.0
太宰府市	21	273	21	273	56.1	1,173	11,741	107.6	3	9	38.2
古賀市	27	323	27	323	122.3	973	10,518	108.9	4	63	196.7
福津市	22	177	22	177	153.2	709	5,716	99.1	0	0	0.0
糸島市	37	288	37	288	69.2	1,606	10,813	99.2	1	56	121.5
筑紫郡	32	424	32	424	91.1	1,282	11,313	110.2	1	1	6.8
糟屋郡	119	1,455	119	1,455	73.2	4,948	54,070	106.6	16	280	1020.3
小計	1,466	20,449	1,466	20,449	87.7	57,030	616,972	106.1	116	1,016	85.2
北九州市	584	9,010	584	9,010	109.0	22,332	241,197	102.6	70	872	113.2
行橋市	25	412	25	412	63.1	1,042	10,641	100.2	6	46	0.0
豊前市	14	114	14	114	86.8	481	4,194	106.1	0	0	0.0
中間市	13	87	13	87	33.8	686	6,033	114.1	0	0	0.0
遠賀郡	28	313	28	313	28.0	1,520	14,144	102.4	4	40	0.0
京都郡	24	223	24	223	58.8	796	9,361	109.3	0	0	0.0
築上郡	7	74	7	74	35.8	366	3,216	99.1	0	0	0.0
小計	695	10,232	695	10,232	92.9	27,223	288,786	102.9	80	958	119.3
久留米市	200	2,063	200	2,063	60.4	9,290	81,751	104.8	9	27	15.8
八女市	52	529	52	529	73.5	1,643	15,855	101.1	0	0	0.0
筑後市	25	256	25	256	138.9	976	7,954	105.9	3	27	0.0
大川市	34	409	34	409	44.5	1,852	19,338	98.7	0	0	0.0
小郡市	17	145	17	145	37.7	708	5,713	111.0	2	5	157.2
うきは市	20	178	20	178	78.7	868	7,241	99.8	0	0	0.0
朝倉市	28	304	28	304	51.9	1,455	14,160	103.8	1	7	0.0
朝倉郡	9	132	9	132	48.4	671	6,196	105.7	2	2	0.0
三井郡	2	37	2	37	67.3	280	2,858	104.5	0	0	0.0
三潁郡	14	123	14	123	57.5	351	3,215	98.3	0	0	0.0
八女郡	10	42	10	42	33.3	461	3,895	100.6	1	2	192.7
小計	411	4,218	411	4,218	59.4	18,555	168,174	103.5	18	69	37.7
直方市	29	346	29	346	47.4	1,346	16,815	114.6	0	0	0.0
飯塚市	86	925	86	925	51.5	3,481	36,293	111.0	3	9	41.6
田川市	32	357	32	357	113.2	1,211	11,624	106.6	4	88	0.0
宮若市	16	216	16	216	64.4	570	7,316	121.1	0	0	0.0
嘉麻市	20	125	20	125	35.5	727	5,943	114.6	0	0	0.0
鞍手郡	8	120	8	120	49.6	484	4,973	110.6	0	0	0.0
嘉穂郡	11	93	11	93	53.8	249	2,852	111.5	0	0	0.0
田川郡	60	702	60	702	115.1	1,344	11,463	114.0	2	20	77.3
小計	262	2,884	262	2,884	63.3	9,412	97,279	112.3	9	117	214.9
大牟田市	56	645	56	645	73.9	2,588	22,823	100.7	4	15	95.4
柳川市	39	457	39	457	88.3	1,690	16,492	103.2	2	5	36.9
みやま市	10	116	10	116	45.3	740	6,097	103.8	1	2	79.0
小計	105	1,218	105	1,218	74.0	5,018	45,413	102.0	7	22	69.7
福岡県外	0	0	0	0	0.0	123	839	59.9	0	0	0.0
合計	2,939	39,001	2,939	39,001	81.9	117,361	1,217,464	105.2	230	2,182	96.2

※「福岡県外」欄は住所が福岡県外にある方の数値です。

金融機関別保証状況 ー平成22年4月ー
No.1

(単位:百万円)

	保証承諾					保証債務残高			代位弁済		
	当月中		年度累計			当月末			年度累計		
	件数	金額	件数	金額	前年比(%)	件数	金額	前年比(%)	件数	金額	前年比(%)
みずほ銀行	4	166	4	166	150.6	333	7,364	118.5	0	0	0.0
三菱東京UFJ銀行	5	225	5	225	90.4	199	7,291	182.1	0	0	0.0
三井住友銀行	12	387	12	387	122.9	531	14,482	103.3	3	40	0.0
りそな銀行	2	70	2	70	46.7	116	4,518	171.3	0	0	0.0
みずほコーポレート銀行	0	0	0	0	0.0	0	0	0.0	0	0	0.0
都市銀行計	23	848	23	848	102.9	1,179	33,656	125.2	3	40	0.0
広島銀行	0	0	0	0	0.0	24	441	117.8	0	0	0.0
山口銀行	65	1,513	65	1,513	84.3	2,889	52,166	98.6	6	216	159.6
百十四銀行	0	0	0	0	0.0	51	744	132.8	0	0	0.0
伊予銀行	0	0	0	0	0.0	44	740	287.3	0	0	0.0
福岡銀行	575	8,500	575	8,500	80.3	22,526	261,553	109.9	38	419	62.8
筑邦銀行	146	1,903	146	1,903	85.4	6,677	72,685	102.3	7	51	283.4
佐賀銀行	95	1,830	95	1,830	108.7	3,318	34,358	104.8	3	79	66.0
十八銀行	8	176	8	176	68.9	605	7,459	94.1	1	4	4.3
親和銀行	31	502	31	502	47.4	1,433	16,667	102.1	3	5	5.3
肥後銀行	4	15	4	15	48.4	99	728	90.4	0	0	0.0
大分銀行	4	49	4	49	76.6	139	1,678	99.9	0	0	0.0
宮崎銀行	0	0	0	0	0.0	0	0	0.0	0	0	0.0
鹿児島銀行	0	0	0	0	0.0	2	37	70.1	0	0	0.0
西日本シティ銀行	984	13,827	984	13,827	84.6	39,376	429,074	104.8	75	709	119.0
地方銀行計	1,912	28,315	1,912	28,315	83.2	77,183	878,330	105.5	133	1,483	86.2
三菱UFJ信託銀行	0	0	0	0	0.0	0	0	0.0	0	0	0.0
みずほ信託銀行	0	0	0	0	0.0	0	0	0.0	0	0	0.0
中央三井信託銀行	0	0	0	0	0.0	2	21	0.0	0	0	0.0
住友信託銀行	0	0	0	0	0.0	0	0	0.0	0	0	0.0
信託銀行計	0	0	0	0	0.0	2	21	0.0	0	0	0.0
もみじ銀行	0	0	0	0	0.0	32	159	64.1	0	0	0.0
西京銀行	13	207	13	207	138.8	618	7,259	95.1	1	6	0.0
福岡中央銀行	353	3,460	353	3,460	82.8	13,058	91,488	100.7	40	274	174.2
佐賀共栄銀行	3	6	3	6	18.2	181	1,071	78.2	0	0	0.0
長崎銀行	0	0	0	0	0.0	2	33	80.3	0	0	0.0
熊本ファミリー銀行	5	53	5	53	151.4	191	2,200	89.5	0	0	0.0
豊和銀行	4	57	4	57	73.3	249	3,008	98.8	0	0	0.0
宮崎太陽銀行	0	0	0	0	0.0	4	9	110.6	0	0	0.0
南日本銀行	4	45	4	45	204.5	131	1,235	93.8	3	3	0.0
第二地銀協加盟行計	382	3,828	382	3,828	85.2	14,466	106,462	99.5	44	283	179.5
信金中央金庫	0	0	0	0	0.0	0	0	0.0	0	0	0.0
福岡信用金庫	67	770	67	770	84.6	2,804	22,837	102.6	11	54	242.9
福岡ひびき信用金庫	172	1,653	172	1,653	73.3	6,582	57,943	99.5	17	97	38.1
大牟田柳川信用金庫	42	344	42	344	54.4	2,217	14,950	105.8	0	0	0.0
筑後信用金庫	73	405	73	405	76.4	3,087	18,672	101.2	3	3	5.7
飯塚信用金庫	64	627	64	627	47.3	2,150	19,253	114.9	0	0	0.0
田川信用金庫	21	170	21	170	93.4	605	4,672	116.4	0	0	0.0
大川信用金庫	37	556	37	556	91.8	1,812	16,423	102.1	2	14	0.0
遠賀信用金庫	35	373	35	373	70.4	1,830	14,998	100.2	7	80	598.8
佐賀信用金庫	0	0	0	0	0.0	5	59	354.2	0	0	0.0
大分みらい信用金庫	0	0	0	0	0.0	18	127	91.1	0	0	0.0
信用金庫計	511	4,897	511	4,897	70.2	21,110	169,933	103.0	40	249	68.2

金融機関別保証状況 —平成22年4月—
No.2

(単位:百万円)

	保証承諾					保証債務残高			代位弁済		
	当月中		年度累計			当月末			年度累計		
	件数	金額	件数	金額	前年比(%)	件数	金額	前年比(%)	件数	金額	前年比(%)
朝銀西信用組合	0	0	0	0	0.0	1	5	89.8	0	0	0.0
福岡県医師信用組合	0	0	0	0	0.0	0	0	0.0	0	0	0.0
福岡県南部信用組合	16	69	16	69	42.3	589	2,868	116.7	3	7	194.0
福岡県中央信用組合	61	500	61	500	95.3	1,532	9,729	106.1	3	32	167.1
とびうめ信用組合	27	262	27	262	101.2	679	3,948	115.1	3	49	2,175.3
九州幸銀信用組合	0	0	0	0	0.0	12	65	213.9	0	0	0.0
信用組合計	104	831	104	831	86.4	2,813	16,616	110.1	9	88	353.1
商工組合中央金庫	5	270	5	270	81.0	539	12,094	114.6	1	39	0.0
農林中央金庫	0	0	0	0	0.0	0	0	0.0	0	0	0.0
日本政策投資銀行	0	0	0	0	0.0	0	0	0.0	0	0	0.0
国際協力銀行	0	0	0	0	0.0	0	0	0.0	0	0	0.0
日本公庫(国民生活事業)	0	0	0	0	0.0	0	0	0.0	0	0	0.0
日本公庫(中小企業事業)	0	0	0	0	0.0	3	26	65.9	0	0	0.0
政府系銀行計	5	270	5	270	81.0	542	12,119	113.8	1	39	0.0
九州労働金庫	0	0	0	0	0.0	0	0	0.0	0	0	0.0
労働金庫計	0	0	0	0	0.0	0	0	0.0	0	0	0.0
日本生命保険相互会社	0	0	0	0	0.0	0	0	0.0	0	0	0.0
三井住友海上火災保険(株)	0	0	0	0	0.0	0	0	0.0	0	0	0.0
日新火災海上保険(株)	0	0	0	0	0.0	0	0	0.0	0	0	0.0
日本興亜損害保険(株)	0	0	0	0	0.0	0	0	0.0	0	0	0.0
富士火災海上保険(株)	0	0	0	0	0.0	0	0	0.0	0	0	0.0
(株)損保ジャパン	0	0	0	0	0.0	0	0	0.0	0	0	0.0
保険会社計	0	0	0	0	0.0	0	0	0.0	0	0	0.0
福岡県信用農業協同組合連合会	0	0	0	0	0.0	0	0	0.0	0	0	0.0
粕屋農業協同組合	0	0	0	0	0.0	0	0	0.0	0	0	0.0
福岡市東部農業協同組合	1	7	1	7	0.0	9	31	122.8	0	0	0.0
福岡市農業協同組合	1	4	1	4	44.0	49	279	134.8	0	0	0.0
福岡八女農業協同組合	0	0	0	0	0.0	8	16	57.9	0	0	0.0
北九州農業協同組合	0	0	0	0	0.0	0	0	0.0	0	0	0.0
福岡みやこ農業協同組合	0	0	0	0	0.0	0	0	0.0	0	0	0.0
農協計	2	11	2	11	114.0	66	327	125.4	0	0	0.0
新生銀行	0	0	0	0	0.0	0	0	0.0	0	0	0.0
あおぞら銀行	0	0	0	0	0.0	0	0	0.0	0	0	0.0
その他	0	0	0	0	0.0	0	0	0.0	0	0	0.0
合計	2,939	39,001	2,939	39,001	81.9	117,361	1,217,464	105.2	230	2,182	96.2

※個々の金額の合計は、四捨五入の関係から必ずしも合計値と一致しません。