

MONTHLY DATA MAIL

— 福岡県信用保証協会 マンスリーデータメール —

- 保証状況・・・・・・・・・・1～2
- 構成比データ・・・・・・・・・・3～4
- 制度別保証状況・・・・・・・・・・5
- 地域別保証状況・・・・・・・・・・6
- 金融機関別保証状況・・・・・7～8

—平成22年12月—

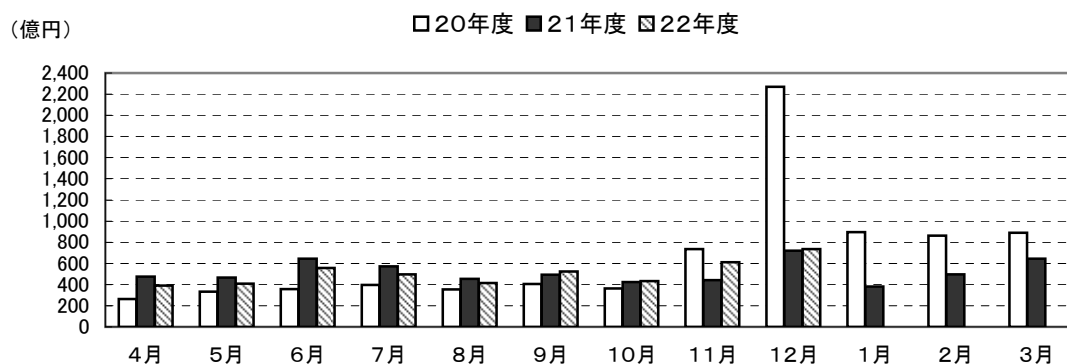
保証状況 ー平成22年12月ー

12月(月中)の保証承諾(金額)は、73,660百万円 前年同月比102.4%となりました。
 また、県・市融資制度は、前年同月比95.6%となりました。
 12月(月中)の代位弁済(金額)は、1,870百万円 前年同月比105.9%となりました。
 このうち、建設業が全体の45.1%、製造業が22.5%を占めました。

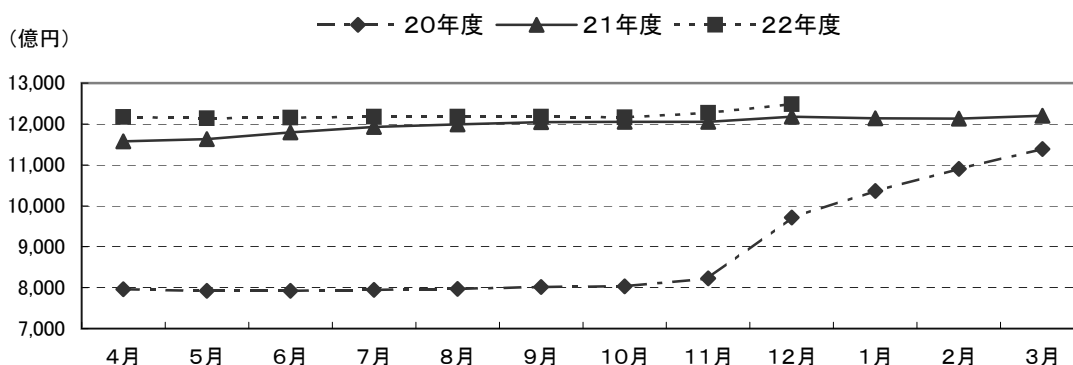
(単位:百万円)

	月 中			年 度 累 計		
	件 数	金 額	前年比(%)	件 数	金 額	前年比(%)
保証 申 込	5,279	73,058	95.0	36,768	531,411	89.7
保証 承 諾	5,700	73,660	102.4	33,620	456,972	97.3
保証債務残高	—	—	—	116,324	1,248,214	102.5
代 位 弁 済	215	1,870	105.9	2,179	19,085	82.4
管 理 回 収	52	473	91.6	392	4,406	92.2

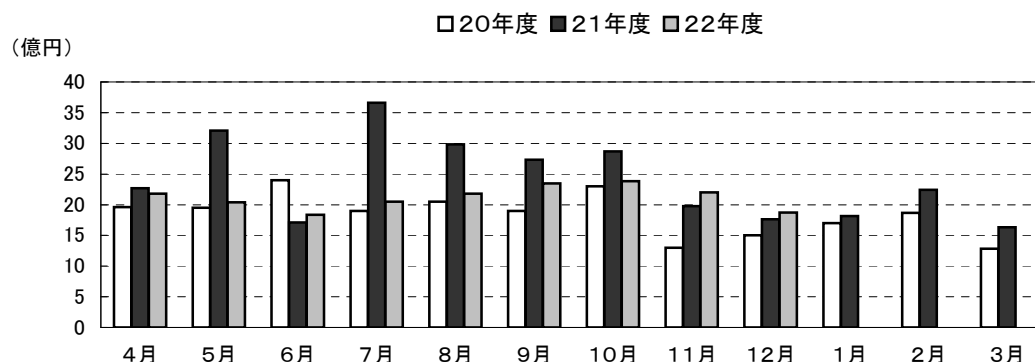
保証承諾の推移



保証債務残高の推移



代位弁済の推移



●部・支所別

(単位:百万円、%)

区分	保証承諾					保証債務残高			代位弁済				
	当月中		年度累計			当月末			当月中		年度累計		
	件数	金額	件数	金額	前年比	件数	金額	前年比	件数	金額	件数	金額	前年比
営業部	1,601	21,620	9,419	134,181	90.1	31,714	377,563	104.3	76	587	698	7,187	103.2
大濠支所	1,674	16,894	8,344	98,984	99.9	26,057	260,227	104.4	37	606	564	4,867	96.6
北九州支所	1,101	18,097	7,571	122,786	115.0	26,317	294,889	101.1	39	279	455	3,901	62.1
久留米支所	791	9,709	4,763	57,377	97.4	18,144	171,822	100.1	25	106	239	1,439	41.1
筑豊支所	350	4,791	2,361	29,836	75.2	9,217	98,672	100.8	17	77	137	953	132.8
大牟田支所	183	2,549	1,162	13,808	86.2	4,875	45,041	98.3	21	214	86	737	110.1
合計	5,700	73,660	33,620	456,972	97.3	116,324	1,248,214	102.5	215	1,870	2,179	19,085	82.4

●資金使途別

(単位:百万円、%)

区分	保証承諾						代位弁済					
	当月中		年度累計				当月中		年度累計			
	件数	金額	件数	金額	前年比	構成比	件数	金額	件数	金額	前年比	構成比
運転資金	5,121	69,218	29,749	424,669	97.1	92.9	189	1,779	1,886	17,815	84.3	93.3
設備資金	158	1,719	1,458	13,354	105.2	2.9	8	29	89	455	44.7	2.4
運転設備	421	2,723	2,413	18,949	97.1	4.1	18	61	204	816	80.4	4.3
合計	5,700	73,660	33,620	456,972	97.3	100.0	215	1,870	2,179	19,085	82.4	100.0

「特定社債保証」「流動資産担保融資保証」キャンペーン実績報告(22年12月末現在)
対象期間:平成22年7月1日~平成23年1月末まで

●「特定社債保証」店舗表彰制度

対象期間内に同制度で保証承諾し、債務計上された店舗のうち上位3位までを表彰。

<12月末の実績>

第1位 承諾額 184百万円

第2位 承諾額 120百万円

第5位 承諾額 80百万円

福岡銀行 本店様

みずほ銀行北九州支店様、福岡銀行天神町支店様、

商工組合中央金庫福岡支店様

以下の営業店様

三井住友銀行福岡支店様、福岡銀行大橋支店様、福岡銀行飯塚支店様、

福岡銀行久留米営業部様、福岡銀行大牟田支店様

●「流動資産担保融資保証」店舗表彰制度

対象期間内に同制度で保証承諾し債務計上された店舗のうち、ポイント制で上位3位までを表彰。

根保証は1件につき5ポイント(但し、棚卸資産及び棚卸資産と売掛債権の併用は10ポイント)

個別保証は1件につき1ポイント

※同ポイントの場合は、根保証件数が多い方が上位となり、根保証件数が同じ場合は、棚卸資産の件数が多い方が上位となります。

<12月末の実績>

第1位 20ポイント 福岡銀行 本店様

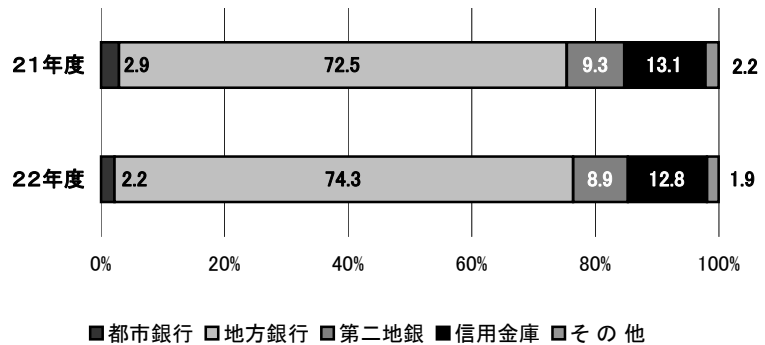
第2位 10ポイント 三井住友銀行久留米支店様、西日本シティ銀行柳川支店様

第4位 10ポイント みずほ銀行福岡支店様、福岡銀行下大利支店様、福岡ひびき信用金庫曾根支店様

構成比データ -平成22年12月- 【保証承諾】

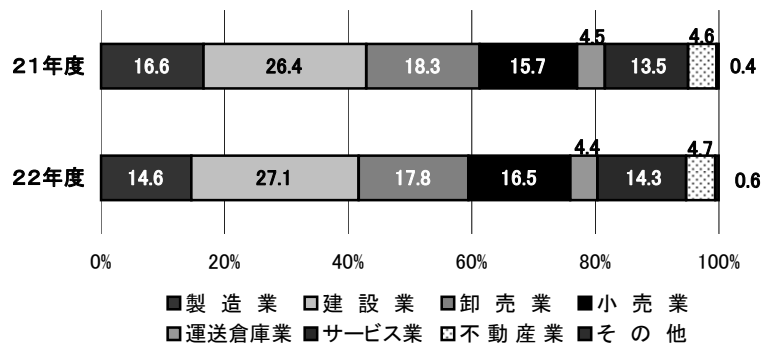
●金融機関群別 (単位:百万円、%)

	22年度累計		
	金額	前年比	構成比
都市銀行	9,888	72.3	2.2
地方銀行	339,361	99.7	74.3
第二地銀	40,501	92.8	8.9
信用金庫	58,550	95.2	12.8
その他	8,672	84.3	1.9
合計	456,972	97.3	100.0



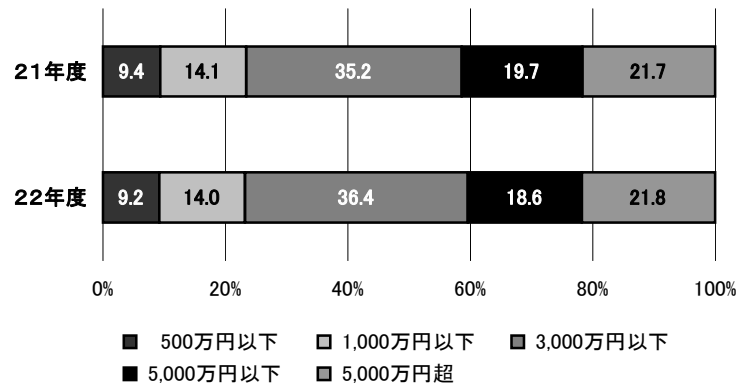
●業種別 (単位:百万円、%)

	22年度累計		
	金額	前年比	構成比
製造業	66,808	85.7	14.6
建設業	123,683	99.9	27.1
卸売業	81,229	94.5	17.8
小売業	75,345	101.9	16.5
運送倉庫業	20,162	94.8	4.4
サービス業	65,573	103.7	14.3
不動産業	21,575	99.9	4.7
その他	2,597	152.2	0.6
合計	456,972	97.3	100.0



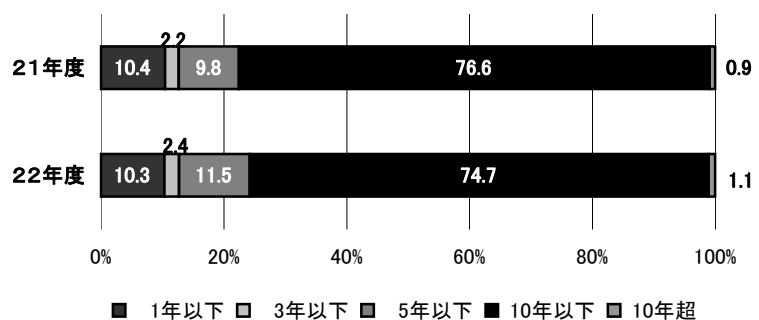
●金額別 (単位:百万円、%)

	22年度累計		
	金額	前年比	構成比
500万円以下	41,953	95.3	9.2
1,000万円以下	64,172	97.3	14.0
3,000万円以下	166,267	100.7	36.4
5,000万円以下	84,940	91.7	18.6
5,000万円超	99,640	97.9	21.8
合計	456,972	97.3	100.0



●期間別 (単位:百万円、%)

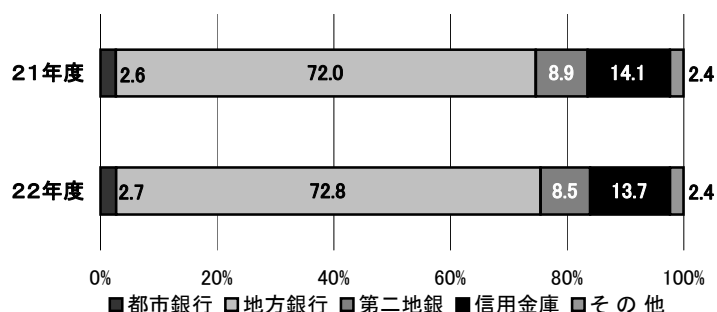
	22年度累計		
	金額	前年比	構成比
1年以下	47,210	96.3	10.3
3年以下	10,992	104.9	2.4
5年以下	52,541	114.3	11.5
10年以下	341,130	94.9	74.7
10年超	5,099	115.9	1.1
合計	456,972	97.3	100.0



構成比データ ー平成22年12月ー 【保証債務残高】

●金融機関群別 (単位:百万円、%)

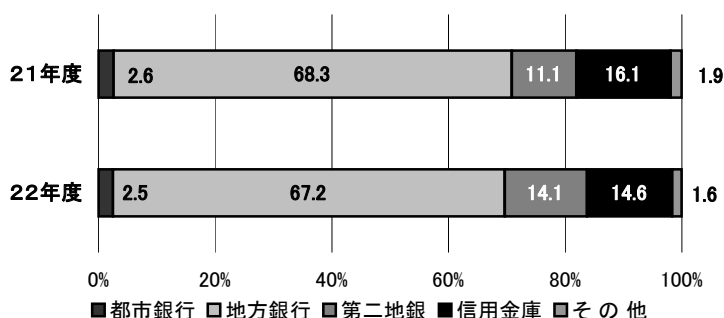
	22年度		
	金額	前年比	構成比
都市銀行	33,405	103.8	2.7
地方銀行	908,273	103.6	72.8
第二地銀	106,318	97.9	8.5
信用金庫	170,648	99.3	13.7
その他	29,570	102.7	2.4
合計	1,248,214	102.5	100.0



構成比データ ー平成22年12月ー 【代位弁済】

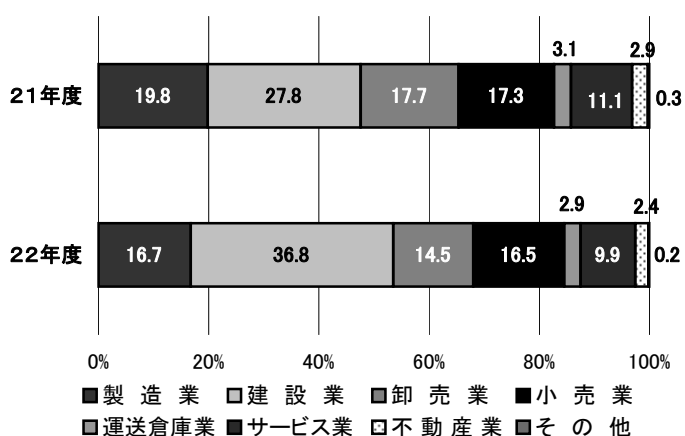
●金融機関群別 (単位:百万円、%)

	22年度累計		
	金額	前年比	構成比
都市銀行	471	79.6	2.5
地方銀行	12,823	81.0	67.2
第二地銀	2,696	104.9	14.1
信用金庫	2,783	74.4	14.6
その他	313	71.2	1.6
合計	19,085	82.4	100.0



●業種別 (単位:百万円、%)

	22年度累計		
	金額	前年比	構成比
製造業	3,188	69.5	16.7
建設業	7,030	109.1	36.8
卸売業	2,766	67.3	14.5
小売業	3,154	78.5	16.5
運送倉庫業	560	78.5	2.9
サービス業	1,894	73.5	9.9
不動産業	463	69.8	2.4
その他	30	48.6	0.2
合計	19,085	82.4	100.0



制度別保証状況 ー平成22年12月ー

(単位:百万円)

	保証承諾					保証債務残高			代位弁済		
	当月中		年度累計			当月末			年度累計		
	件数	金額	件数	金額	前年比(%)	件数	金額	前年比(%)	件数	金額	前年比(%)
協会制度	1,072	15,300	5,738	76,632	102.5	22,759	232,289	84.8	662	6,129	63.4
当座貸越	4	95	43	1,191	110.7	124	3,701	85.1	2	57	99.1
カードローン	24	125	130	576	79.9	356	1,389	81.4	3	10	80.7
長期経営	0	0	0	0	0.0	17	201	62.4	0	0	0.0
根保証	197	2,125	1,577	16,779	87.3	2,196	23,703	89.9	22	236	136.9
追認	0	0	5	10	90.8	9	12	86.5	0	0	0.0
金融安定化保証	0	0	0	0	0.0	144	1,186	70.5	15	142	104.5
特定社債保証	5	280	36	2,096	61.6	174	12,096	107.3	1	64	14.7
ABL保証	12	156	90	1,927	148.6	83	2,073	169.8	0	0	0.0
経営安定関連保証	2	64	10	206	30.9	188	2,257	76.5	7	109	67.7
元気フクオカ資金	0	0	7	206	3.1	3,855	35,664	57.5	175	1,494	65.2
全国小口	37	129	322	1,068	79.6	1,216	3,126	98.3	12	41	176.3
全国緊急	262	5,924	841	17,786	118.5	2,547	49,067	99.8	83	1,315	76.9
その他	529	6,403	2,677	34,788	137.5	11,850	97,812	89.1	342	2,663	57.7
福岡県融資制度	1,528	24,520	11,038	168,066	83.3	42,148	507,197	106.1	704	6,785	99.1
小口事業	58	208	532	1,801	78.8	2,258	5,229	89.6	51	123	82.1
長期経営安定	732	11,662	5,549	84,172	112.2	22,650	246,135	99.4	407	4,220	78.4
緊急経済対策	591	11,554	3,815	72,474	63.3	14,969	240,689	115.8	174	2,170	243.4
その他	147	1,095	1,142	9,619	96.0	2,271	15,143	90.8	72	273	63.8
福岡市融資制度	2,284	22,596	10,853	132,567	95.9	30,698	344,271	111.2	510	4,564	126.2
小口事業	128	408	1,238	4,073	86.6	6,465	13,794	72.0	150	370	68.2
商工業振興(一般)	61	1,228	685	12,515	93.0	4,719	49,757	81.7	86	892	68.1
緊急経営安定化	2,038	20,637	8,454	112,380	99.4	13,767	212,023	208.1	60	964	3,458.5
その他	57	323	476	3,598	51.3	5,747	68,698	53.9	214	2,338	134.7
北九州市融資制度	633	10,259	4,649	73,331	158.2	14,830	142,598	107.5	220	1,374	50.1
小規模企業者	64	177	580	1,739	73.8	2,112	4,633	85.3	23	49	94.4
一般(小口)	15	84	120	584	105.6	1,381	2,418	57.3	20	38	31.4
一般(長期)	76	1,145	619	8,767	69.7	4,500	43,152	69.9	91	672	36.1
緊急経営安定	441	8,495	3,029	59,146	221.8	6,327	87,437	158.8	71	491	110.7
その他	37	358	301	3,095	73.8	510	4,958	79.4	15	123	46.6
豊前市融資制度	4	17	10	33	73.4	38	74	78.1	1	3	0.0
中間市融資制度	0	0	4	13	660.0	5	14	633.7	0	0	0.0
久留米市融資制度	154	830	1,117	5,331	77.4	4,574	17,936	91.9	67	203	83.3
大川市融資制度	9	54	66	308	167.2	268	833	88.3	1	3	222.2
直方市融資制度	0	0	0	0	0.0	8	10	59.1	0	0	0.0
飯塚市融資制度	0	0	0	0	0.0	249	767	73.3	0	0	0.0
田川市融資制度	1	6	11	41	121.4	73	135	74.7	6	11	0.0
嘉麻市融資制度	0	0	0	0	0.0	0	0	0.0	0	0	0.0
大牟田市融資制度	9	49	74	386	75.2	327	1,145	108.0	6	13	142.7
柳川市融資制度	6	31	60	264	80.5	347	945	86.5	2	2	29.0
県市融資制度計	4,628	58,360	27,882	380,340	96.4	93,565	1,015,925	107.6	1,517	12,956	96.0
合計	5,700	73,660	33,620	456,972	97.3	116,324	1,248,214	102.5	2,179	19,085	82.4

地域別保証状況 ー平成22年12月ー

(単位:百万円)

	保証承諾					保証債務残高			代位弁済		
	当月中		年度累計			当月末			年度累計		
	件数	金額	件数	金額	前年比(%)	件数	金額	前年比(%)	件数	金額	前年比(%)
福岡市	2,561	28,260	13,026	173,386	94.6	40,090	469,239	105.5	868	8,211	86.2
筑紫野市	50	754	412	5,206	96.3	1,536	14,397	101.7	30	161	92.5
春日市	68	732	569	6,131	88.7	2,134	17,782	100.5	50	505	198.8
大野城市	96	1,247	656	8,452	94.6	2,332	23,297	100.3	67	598	322.7
宗像市	63	750	370	3,524	84.9	1,342	10,014	104.9	15	45	99.5
太宰府市	54	1,266	314	4,724	95.8	1,127	12,093	102.4	22	52	19.9
古賀市	28	350	249	3,357	79.8	983	10,714	101.1	10	120	77.9
福津市	24	309	185	1,965	92.9	699	5,787	99.7	14	102	35.5
糸島市	74	816	393	4,059	109.9	1,526	10,888	98.2	44	441	195.3
筑紫郡	37	566	319	3,788	84.7	1,249	11,482	104.8	17	65	187.8
糟屋郡	220	3,522	1,285	19,482	92.7	4,770	54,971	101.8	119	1,737	185.2
小計	3,275	38,572	17,778	234,073	93.9	57,788	640,662	104.4	1,256	12,039	99.6
北九州市	917	15,586	6,363	105,942	119.5	21,581	246,498	101.5	390	3,370	58.8
行橋市	35	561	235	3,635	93.8	1,009	10,580	97.9	9	78	49.4
豊前市	15	166	132	1,590	93.3	440	4,152	96.3	5	33	78.3
中間市	26	299	162	1,826	81.2	653	5,830	99.5	11	183	294.6
遠賀郡	55	746	374	5,167	105.0	1,457	14,338	100.1	25	139	107.2
京都郡	42	657	217	3,416	89.5	773	9,433	100.4	5	10	10.8
築上郡	15	209	79	812	73.9	358	3,018	93.2	9	86	152.6
小計	1,105	18,224	7,562	122,388	115.1	26,271	293,849	101.1	454	3,899	62.2
久留米市	390	4,595	2,333	27,112	94.9	9,039	83,139	101.3	116	560	30.8
八女市	79	983	476	5,665	113.2	1,631	16,122	100.5	13	112	52.8
筑後市	40	481	250	2,644	83.2	962	7,999	98.8	8	50	65.1
大川市	71	923	474	6,760	106.6	1,764	19,154	97.5	52	343	48.1
小郡市	18	221	167	1,735	90.6	706	5,844	105.9	10	35	47.2
うきは市	37	429	179	1,924	86.2	839	7,009	95.6	5	119	224.7
朝倉市	64	895	381	5,338	99.7	1,395	14,256	99.6	13	54	31.9
朝倉郡	31	435	185	2,415	111.6	671	6,342	101.2	4	7	22.3
三井郡	10	142	76	1,042	95.7	277	3,029	103.2	6	36	32.3
三潞郡	15	132	104	997	90.9	335	3,059	94.5	3	53	42.7
八女郡	33	467	130	1,359	111.5	447	3,938	99.4	9	71	1210.3
小計	788	9,703	4,755	56,990	98.0	18,066	169,891	100.3	239	1,439	42.5
直方市	45	686	272	3,973	61.9	1,332	16,834	101.1	19	172	277.8
飯塚市	141	2,076	907	12,257	87.8	3,420	37,418	103.2	42	252	52.5
田川市	37	411	296	3,507	73.1	1,179	11,626	96.2	31	223	2,757.1
宮若市	20	431	135	1,905	53.2	558	6,965	95.8	13	117	1,806.9
嘉麻市	24	242	217	2,117	76.4	710	6,144	103.3	9	52	89.3
鞍手郡	19	210	93	1,621	83.7	449	4,972	98.6	10	58	165.0
嘉穂郡	19	222	94	991	74.0	247	3,043	103.2	0	0	0.0
田川郡	43	453	340	3,376	68.6	1,314	11,386	100.0	16	62	76.5
小計	348	4,731	2,354	29,747	74.9	9,209	98,388	100.8	140	936	128.1
大牟田市	103	1,307	642	7,144	88.6	2,528	22,567	98.3	59	594	142.1
柳川市	57	859	371	4,904	82.4	1,642	16,263	97.8	20	93	92.5
みやま市	24	265	158	1,726	83.3	730	6,083	100.1	8	51	42.5
小計	184	2,431	1,171	13,774	85.6	4,900	44,913	98.4	87	738	115.5
福岡県外	0	0	0	0	0.0	90	511	51.3	3	34	60.0
合計	5,700	73,660	33,620	456,972	97.3	116,324	1,248,214	102.5	2,179	19,085	82.4

※「福岡県外」欄は住所が福岡県外にある方の数値です。

金融機関別保証状況 —平成22年12月—

No.1

(単位:百万円)

	保証承諾					保証債務残高			代位弁済		
	当月中		年度累計			当月末			年度累計		
	件数	金額	件数	金額	前年比(%)	件数	金額	前年比(%)	件数	金額	前年比(%)
みずほ銀行	20	526	93	2,449	81.9	333	7,484	107.4	7	103	58.9
三菱東京UFJ銀行	6	400	53	2,372	60.8	224	7,902	117.3	2	23	14.8
三井住友銀行	37	992	156	4,089	81.3	527	13,520	92.2	17	313	124.8
りそな銀行	4	201	27	978	55.8	115	4,499	118.3	3	31	411.2
みずほコーポレート銀行	0	0	0	0	0.0	0	0	0.0	0	0	0.0
都市銀行計	67	2,119	329	9,888	72.3	1,199	33,405	103.8	29	471	79.6
広島銀行	2	30	15	370	123.1	28	544	108.8	0	0	0.0
山口銀行	126	3,148	741	18,975	108.6	2,670	50,768	96.9	30	493	56.0
百十四銀行	6	102	22	398	134.3	49	775	122.4	1	10	22.8
伊予銀行	6	167	14	347	86.1	48	884	155.1	0	0	0.0
福岡銀行	1,209	16,916	6,860	102,723	98.1	22,732	277,401	107.1	405	3,289	61.0
筑邦銀行	271	3,858	1,641	24,575	115.7	6,460	73,664	101.2	110	984	110.3
佐賀銀行	175	2,417	921	12,914	102.4	3,301	35,240	102.1	60	795	119.9
十八銀行	23	225	123	1,991	96.1	571	7,037	92.6	13	209	112.2
親和銀行	55	831	338	5,892	80.7	1,292	16,097	98.1	23	137	46.7
肥後銀行	4	62	24	265	73.3	91	606	71.2	1	4	196.1
大分銀行	5	123	27	416	100.5	129	1,611	93.5	1	9	44.1
宮崎銀行	0	0	0	0	0.0	0	0	0.0	0	0	0.0
鹿児島銀行	0	0	0	0	0.0	2	31	69.0	0	0	0.0
西日本シティ銀行	1,856	25,170	11,770	170,499	98.5	39,235	443,616	103.3	732	6,893	92.6
地方銀行計	3,738	53,048	22,496	339,361	99.7	76,608	908,273	103.6	1,376	12,823	81.0
三菱UFJ信託銀行	0	0	0	0	0.0	0	0	0.0	0	0	0.0
みずほ信託銀行	0	0	0	0	0.0	0	0	0.0	0	0	0.0
中央三井信託銀行	0	0	1	13	65.0	3	31	156.3	0	0	0.0
住友信託銀行	0	0	0	0	0.0	0	0	0.0	0	0	0.0
信託銀行計	0	0	1	13	65.0	3	31	156.3	0	0	0.0
もみじ銀行	0	0	2	4	4.0	30	137	77.0	0	0	0.0
西京銀行	18	409	122	2,045	66.7	535	6,398	82.2	10	73	41.7
福岡中央銀行	665	5,492	3,958	35,877	95.8	12,954	92,568	99.9	355	2,496	120.6
佐賀共栄銀行	8	37	35	178	61.3	162	994	76.9	6	66	87.8
長崎銀行	0	0	0	0	0.0	0	0	0.0	0	0	0.0
熊本ファミリー銀行	15	429	68	1,276	124.9	182	2,369	102.7	1	10	14.4
豊和銀行	2	90	42	779	59.8	211	2,672	87.2	2	12	10.9
宮崎太陽銀行	0	0	0	0	0.0	3	7	73.4	0	0	0.0
南日本銀行	1	1	29	343	90.4	124	1,172	92.7	8	40	156.6
第二地銀協加盟行計	709	6,457	4,256	40,501	92.8	14,201	106,318	97.9	382	2,696	104.9
信金中央金庫	0	0	0	0	0.0	0	0	0.0	0	0	0.0
福岡信用金庫	205	1,650	903	8,704	88.0	2,862	24,016	103.8	71	463	64.7
福岡ひびき信用金庫	256	3,704	1,611	20,622	105.5	6,320	56,794	96.5	125	1,120	70.0
大牟田柳川信用金庫	80	836	480	4,034	76.7	2,195	14,761	97.1	26	319	178.5
筑後信用金庫	176	1,484	792	6,405	113.2	3,010	18,784	99.6	29	144	55.7
飯塚信用金庫	98	1,278	574	6,151	74.7	2,174	19,897	103.0	12	70	56.1
田川信用金庫	16	93	129	1,075	62.4	594	4,545	97.3	6	39	358.0
大川信用金庫	85	593	508	6,010	112.1	1,773	16,382	98.9	35	235	63.2
遠賀信用金庫	88	894	543	5,542	96.2	1,830	15,355	102.4	40	392	83.2
佐賀信用金庫	0	0	1	3	4.8	6	57	83.2	0	0	0.0
大分みらい信用金庫	0	0	1	4	35.0	15	57	41.6	0	0	0.0
信用金庫計	1,004	10,532	5,542	58,550	95.2	20,779	170,648	99.3	344	2,783	74.4

金融機関別保証状況 ー平成22年12月ー

No.2

(単位:百万円)

	保証承諾					保証債務残高			代位弁済		
	当月中		年度累計			当月末			年度累計		
	件数	金額	件数	金額	前年比(%)	件数	金額	前年比(%)	件数	金額	前年比(%)
朝銀西信用組合	0	0	1	3	0.0	2	8	159.2	0	0	0.0
福岡県医師信用組合	0	0	0	0	0.0	0	0	0.0	0	0	0.0
福岡県南部信用組合	10	49	124	692	56.3	603	2,920	101.7	7	15	64.3
福岡県中央信用組合	127	948	591	4,429	128.5	1,598	10,319	110.8	22	156	103.2
とびうめ信用組合	22	105	183	1,196	89.4	710	3,979	104.7	13	80	195.2
九州幸銀信用組合	2	10	4	19	43.9	10	49	76.2	0	0	0.0
信用組合計	161	1,112	903	6,339	104.7	2,923	17,274	107.6	42	251	116.3
商工組合中央金庫	19	378	80	2,218	54.9	541	11,889	96.3	6	62	38.4
農林中央金庫	0	0	0	0	0.0	0	0	0.0	0	0	0.0
日本政策投資銀行	0	0	0	0	0.0	0	0	0.0	0	0	0.0
日本公庫(国民生活事業)	0	0	0	0	0.0	0	0	0.0	0	0	0.0
日本公庫(中小企業事業)	0	0	0	0	0.0	2	23	75.9	0	0	0.0
政府系銀行計	19	378	80	2,218	54.9	543	11,912	96.3	6	62	28.3
九州労働金庫	0	0	0	0	0.0	0	0	0.0	0	0	0.0
労働金庫計	0	0	0	0	0.0	0	0	0.0	0	0	0.0
日本生命保険相互会社	0	0	0	0	0.0	0	0	0.0	0	0	0.0
三井住友海上火災保険(株)	0	0	0	0	0.0	0	0	0.0	0	0	0.0
日新火災海上保険(株)	0	0	0	0	0.0	0	0	0.0	0	0	0.0
日本興亜損害保険(株)	0	0	0	0	0.0	0	0	0.0	0	0	0.0
富士火災海上保険(株)	0	0	0	0	0.0	0	0	0.0	0	0	0.0
(株)損保ジャパン	0	0	0	0	0.0	0	0	0.0	0	0	0.0
保険会社計	0	0	0	0	0.0	0	0	0.0	0	0	0.0
福岡県信用農業協同組合連合会	0	0	0	0	0.0	0	0	0.0	0	0	0.0
粕屋農業協同組合	0	0	0	0	0.0	0	0	0.0	0	0	0.0
福岡市東部農業協同組合	1	3	3	20	390.0	10	36	136.8	0	0	0.0
福岡市農業協同組合	1	13	10	82	52.5	50	304	103.2	0	0	0.0
福岡八女農業協同組合	0	0	0	0	0.0	8	13	79.1	0	0	0.0
北九州農業協同組合	0	0	0	0	0.0	0	0	0.0	0	0	0.0
福岡みやこ農業協同組合	0	0	0	0	0.0	0	0	0.0	0	0	0.0
農協計	2	15	13	101	61.9	68	353	104.7	0	0	0.0
新生銀行	0	0	0	0	0.0	0	0	0.0	0	0	0.0
あおぞら銀行	0	0	0	0	0.0	0	0	0.0	0	0	0.0
その他	0	0	0	0	0.0	0	0	0.0	0	0	0.0
合計	5,700	73,660	33,620	456,972	97.3	116,324	1,248,214	102.5	2,179	19,085	82.4

※個々の金額の合計は、四捨五入の関係から必ずしも合計値と一致しません。