

MONTHLY DATA MAIL

— 福岡県信用保証協会 マンスリーデータメール —

- 保証状況・・・・・・・・・・1～2
- 構成比データ・・・・・・・・・・3～4
- 制度別保証状況・・・・・・・・・・5
- 地域別保証状況・・・・・・・・・・6
- 金融機関別保証状況・・・・・7～8

—平成23年2月—

保証状況 ー平成23年2月ー

2月(月中)の保証承諾(金額)は、56,404百万円 前年同月比113.6%となりました。
 また、県・市融資制度は、前年同月比104.3%となりました。
 2月(月中)の代位弁済(金額)は、2,646百万円 前年同月比117.9%となりました。
 このうち、建設業が全体の41.0%、卸売業が21.8%を占めました。

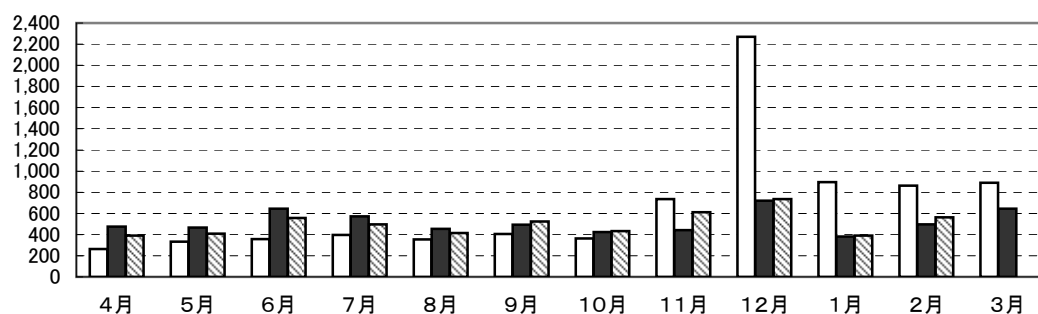
(単位:百万円)

	月 中			年 度 累 計		
	件 数	金 額	前年比(%)	件 数	金 額	前年比(%)
保証 申 込	4,711	68,145	108.8	45,180	651,346	92.0
保証 承 諾	4,138	56,404	113.6	40,788	552,423	99.1
保証債務残高	—	—	—	116,004	1,248,005	102.9
代 位 弁 済	317	2,646	117.9	2,865	24,903	91.4
管 理 回 収	28	436	129.5	454	5,180	95.2

保証承諾の推移

(億円)

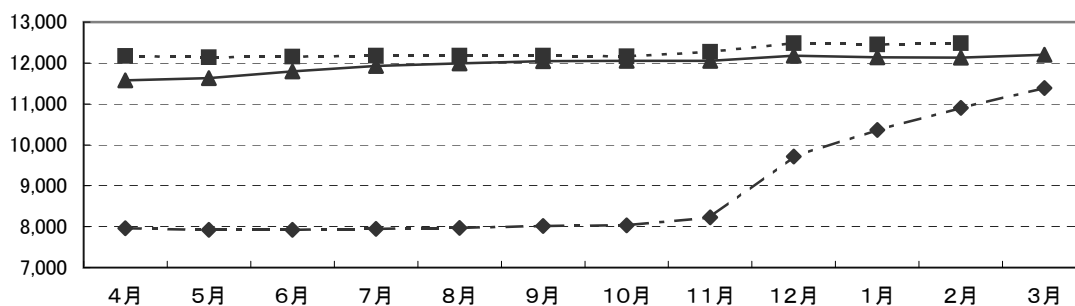
□20年度 ■21年度 ▨22年度



保証債務残高の推移

(億円)

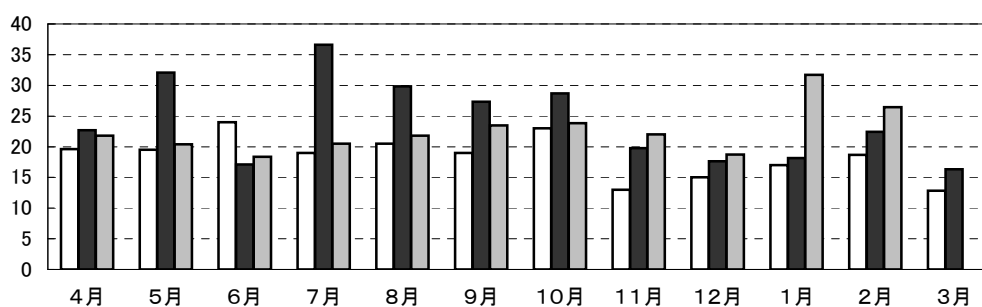
—◆— 20年度 —▲— 21年度 —■— 22年度



代位弁済の推移

(億円)

□20年度 ■21年度 ▨22年度



●部・支所別

(単位: 百万円、%)

区分	保証承諾					保証債務残高			代位弁済				
	当月中		年度累計			当月末			当月中		年度累計		
	件数	金額	件数	金額	前年比	件数	金額	前年比	件数	金額	件数	金額	前年比
営業部	1,152	16,458	11,429	162,224	90.6	31,699	377,870	104.6	118	940	946	9,211	112.3
大濠支所	986	10,220	10,110	117,327	99.6	26,261	260,943	105.1	114	732	777	6,384	111.9
北九州支所	986	16,527	9,264	150,972	118.8	26,124	295,928	102.1	39	557	564	5,147	72.9
久留米支所	563	6,684	5,735	68,293	98.8	17,958	170,509	100.2	24	290	307	1,991	48.1
筑豊支所	299	4,345	2,841	36,547	79.9	9,121	97,933	100.3	15	112	168	1,332	97.2
大牟田支所	152	2,169	1,409	17,061	92.2	4,841	44,822	97.9	7	15	103	838	110.5
合計	4,138	56,404	40,788	552,423	99.1	116,004	1,248,005	102.9	317	2,646	2,865	24,903	91.4

●資金使途別

(単位: 百万円、%)

区分	保証承諾						代位弁済					
	当月中		年度累計				当月中		年度累計			
	件数	金額	件数	金額	前年比	構成比	件数	金額	件数	金額	前年比	構成比
運転資金	3,620	53,067	35,973	513,979	98.9	93.0	279	2,409	2,471	23,059	93.0	92.6
設備資金	164	1,258	1,740	15,589	104.6	2.8	11	128	118	634	57.0	2.5
運転設備	354	2,078	3,075	22,855	100.2	4.1	27	109	276	1,210	91.3	4.9
合計	4,138	56,404	40,788	552,423	99.1	100.0	317	2,646	2,865	24,903	91.4	100.0

「景気対応緊急保証制度（緊急保証）」終了のお知らせ

「緊急保証」については、平成23年3月末をもってお取り扱いを終了します。ご利用をご検討の方は、お早めにお申し込み下さい。

「緊急保証」を利用した主な自治体制度

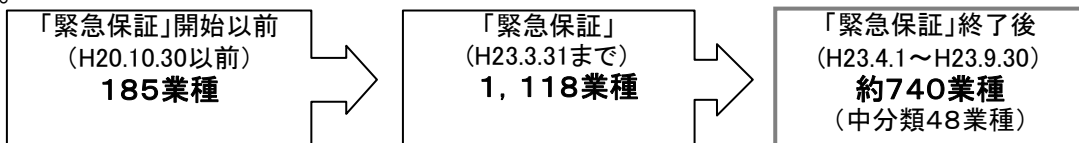
- ・福岡県制度 緊急経済対策資金 (限度額1億円 保証期間10年以内)
 - ・福岡市制度 緊急経営安定化特別資金 (限度額8千万円 保証期間10年以内)
 - ・北九州市制度 景気対応資金 (限度額8千万円 保証期間10年以内)
 - ・久留米市制度 緊急経営支援資金(一般枠) (限度額1千万円 保証期間7年以内)
- ※制度名、借入利率等の条件は変更される場合があります。

「緊急保証」終了後も、引き続き中小企業の皆さまの資金繰りを支援するため、「セーフティネット保証(5号)」の業種指定の基準を見直し、48業種(中分類)が指定されています。

セーフティネット保証の詳細については、中小企業庁ホームページをご覧ください。

(<http://www.chusho.meti.go.jp/>)

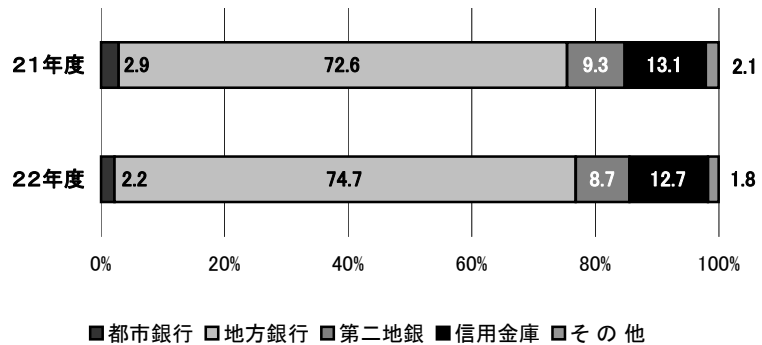
なお、セーフティネット5号の認定を受けられた方は、4月以降も引き続き、上記自治体制度をご利用いただけます。



構成比データ -平成23年2月- 【保証承諾】

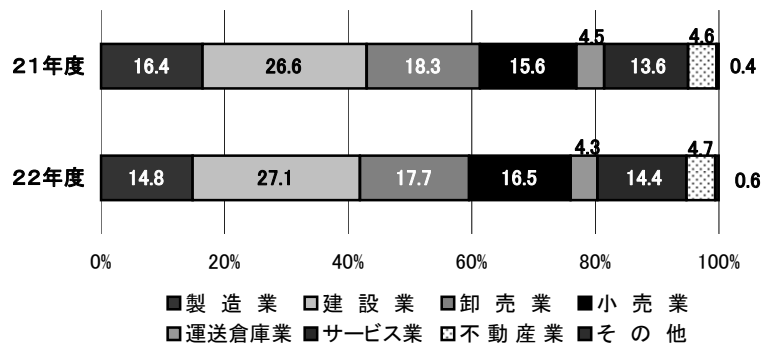
●金融機関群別 (単位:百万円、%)

	22年度累計		
	金額	前年比	構成比
都市銀行	12,081	75.9	2.2
地方銀行	412,432	101.9	74.7
第二地銀	47,942	92.5	8.7
信用金庫	70,248	96.2	12.7
その他	9,721	81.7	1.8
合計	552,423	99.1	100.0



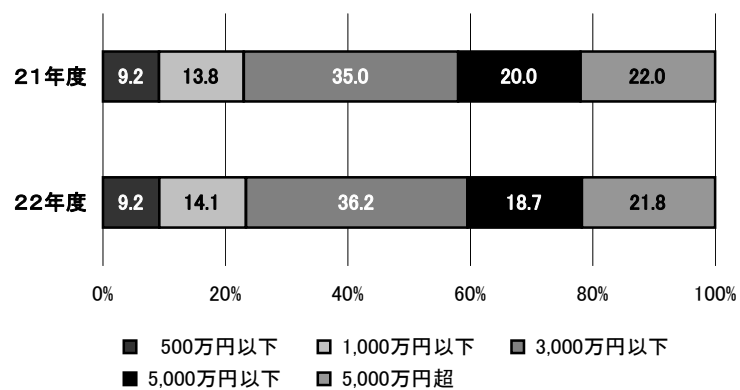
●業種別 (単位:百万円、%)

	22年度累計		
	金額	前年比	構成比
製造業	81,812	89.4	14.8
建設業	149,652	100.9	27.1
卸売業	97,582	95.7	17.7
小売業	90,911	104.3	16.5
運送倉庫業	23,987	95.6	4.3
サービス業	79,515	105.2	14.4
不動産業	25,891	100.8	4.7
その他	3,074	152.4	0.6
合計	552,423	99.1	100.0



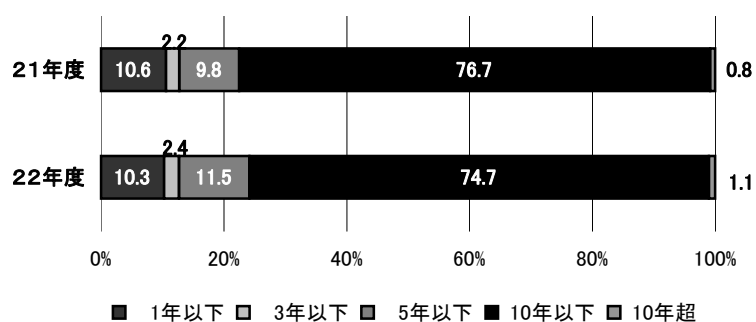
●金額別 (単位:百万円、%)

	22年度累計		
	金額	前年比	構成比
500万円以下	50,877	99.5	9.2
1,000万円以下	78,105	101.5	14.1
3,000万円以下	199,838	102.4	36.2
5,000万円以下	103,164	92.6	18.7
5,000万円超	120,438	98.2	21.8
合計	552,423	99.1	100.0



●期間別 (単位:百万円、%)

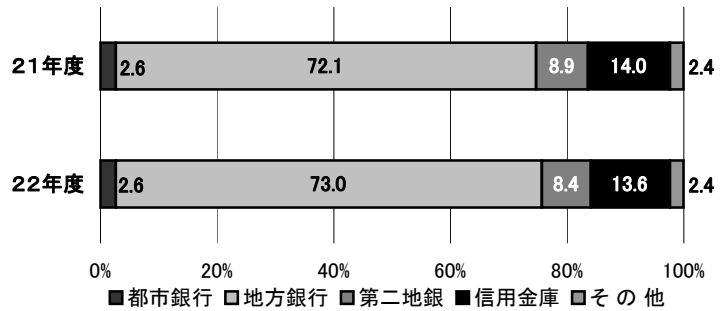
	22年度累計		
	金額	前年比	構成比
1年以下	56,821	96.4	10.3
3年以下	13,496	110.7	2.4
5年以下	63,302	116.5	11.5
10年以下	412,908	96.7	74.7
10年超	5,897	126.0	1.1
合計	552,423	99.1	100.0



構成比データ —平成23年2月— 【保証債務残高】

●金融機関群別 (単位:百万円、%)

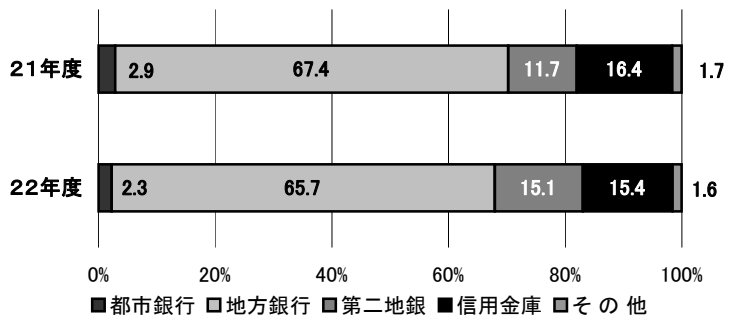
	22年度		
	金額	前年比	構成比
都市銀行	32,916	102.6	2.6
地方銀行	911,478	104.2	73.0
第二地銀	105,118	97.7	8.4
信用金庫	169,120	99.2	13.6
その他	29,374	102.1	2.4
合計	1,248,005	102.9	100.0



構成比データ —平成23年2月— 【代位弁済】

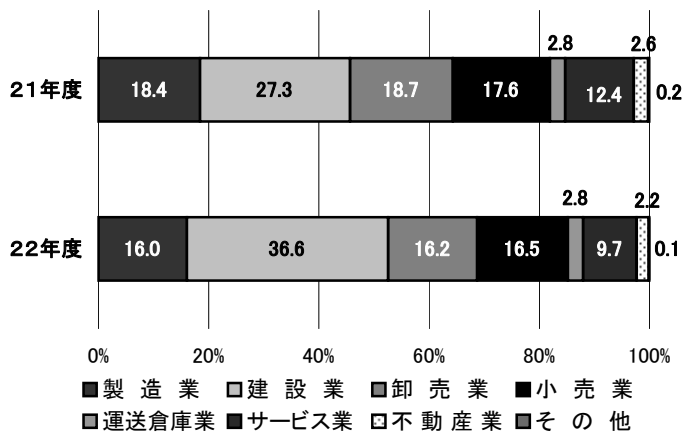
●金融機関群別 (単位:百万円、%)

	22年度累計		
	金額	前年比	構成比
都市銀行	567	72.4	2.3
地方銀行	16,356	89.2	65.7
第二地銀	3,754	117.4	15.1
信用金庫	3,827	85.9	15.4
その他	399	88.0	1.6
合計	24,903	91.4	100.0



●業種別 (単位:百万円、%)

	22年度累計		
	金額	前年比	構成比
製造業	3,987	79.6	16.0
建設業	9,111	122.7	36.6
卸売業	4,025	79.0	16.2
小売業	4,097	85.5	16.5
運送倉庫業	692	90.9	2.8
サービス業	2,406	71.2	9.7
不動産業	550	76.7	2.2
その他	35	58.0	0.1
合計	24,903	91.4	100.0



制度別保証状況 ー平成23年2月ー

(単位:百万円)

	保証承諾					保証債務残高			代位弁済		
	当月中		年度累計			当月末			年度累計		
	件数	金額	件数	金額	前年比(%)	件数	金額	前年比(%)	件数	金額	前年比(%)
協会制度	911	11,665	7,373	97,246	110.2	22,270	230,764	87.2	823	7,588	68.5
当座貸越	5	235	51	1,526	125.9	119	3,388	82.7	3	153	265.2
カードローン	9	32	143	629	79.1	350	1,367	82.9	3	10	69.8
長期経営	0	0	0	0	0.0	16	195	65.1	0	0	0.0
根保証	150	1,502	1,888	20,052	87.5	2,182	23,286	89.2	25	268	141.2
追認	0	0	5	10	90.8	8	10	70.1	0	0	0.0
金融安定化保証	0	0	0	0	0.0	132	1,168	74.5	17	145	80.6
特定社債保証	3	168	42	2,448	65.4	175	11,975	103.6	1	64	14.7
ABL保証	9	112	106	2,159	128.9	91	2,142	177.8	0	0	0.0
経営安定関連保証	0	0	10	206	26.2	182	2,152	75.7	9	122	71.8
元気フクオカ資金	0	0	7	206	2.5	3,546	32,152	54.9	214	1,913	68.6
全国小口	43	157	386	1,301	85.1	1,210	3,037	96.3	16	57	180.0
全国緊急	197	3,664	1,173	24,142	139.8	2,712	51,600	108.1	100	1,524	76.7
その他	495	5,795	3,562	44,569	148.7	11,547	98,292	93.0	435	3,332	64.5
福岡県融資制度	1,190	19,235	13,081	201,038	83.7	41,865	504,324	104.0	915	8,950	108.0
小口事業	51	173	615	2,083	80.1	2,214	5,108	91.6	63	149	83.7
長期経営安定	550	8,593	6,488	98,775	106.3	22,355	243,342	98.7	544	5,716	89.7
緊急経済対策	476	9,660	4,622	88,919	66.8	15,030	240,868	111.3	227	2,762	241.0
その他	113	809	1,356	11,260	95.3	2,266	15,006	91.8	81	323	54.4
福岡市融資制度	1,328	14,970	13,169	157,430	94.9	31,289	346,939	111.4	747	6,301	139.7
小口事業	76	286	1,378	4,587	82.7	6,111	12,655	69.5	223	550	87.2
商工業振興(一般)	50	1,079	771	14,188	87.1	4,575	47,485	80.6	120	1,168	73.0
緊急経営安定化	1,149	13,256	10,456	134,465	98.5	15,205	223,461	186.2	116	1,774	1,197.9
その他	53	348	564	4,189	54.6	5,398	63,338	55.4	288	2,808	131.7
北九州市融資制度	549	9,806	5,566	89,121	167.0	14,761	144,708	112.1	271	1,734	57.7
小規模企業者	55	158	675	1,995	76.1	2,093	4,442	84.6	29	55	86.8
一般(小口)	10	32	133	638	99.4	1,287	2,193	57.6	26	52	40.6
一般(長期)	44	582	702	10,058	68.1	4,319	40,942	69.9	106	823	40.9
緊急経営安定	414	8,709	3,710	72,865	240.8	6,567	92,529	167.5	91	650	133.7
その他	26	325	346	3,565	70.1	495	4,602	74.4	19	154	48.4
豊前市融資制度	0	0	11	36	65.4	39	77	81.0	1	3	92.4
中間市融資制度	1	2	6	18	910.0	6	17	847.4	0	0	0.0
久留米市融資制度	134	629	1,335	6,379	80.7	4,528	17,515	91.0	89	297	102.8
大川市融資制度	7	47	79	394	158.1	263	817	90.7	1	3	222.2
直方市融資制度	0	0	0	0	0.0	8	10	58.6	0	0	0.0
飯塚市融資制度	0	0	0	0	0.0	242	714	71.8	2	1	4.3
田川市融資制度	0	0	11	41	105.6	71	128	74.2	6	11	0.0
嘉麻市融資制度	0	0	0	0	0.0	0	0	0.0	0	0	0.0
大牟田市融資制度	7	28	85	435	75.4	319	1,097	104.5	8	13	150.0
柳川市融資制度	11	21	72	286	71.5	343	896	81.2	2	2	29.0
県市融資制度計	3,227	44,738	33,415	455,178	97.0	93,734	1,017,241	107.2	2,042	17,315	107.2
合計	4,138	56,404	40,788	552,423	99.1	116,004	1,248,005	102.9	2,865	24,903	91.4

地域別保証状況 ー平成23年2月ー

(単位:百万円)

	保証承諾					保証債務残高			代位弁済		
	当月中		年度累計			当月末			年度累計		
	件数	金額	件数	金額	前年比(%)	件数	金額	前年比(%)	件数	金額	前年比(%)
福岡市	1,573	19,406	15,795	206,252	94.2	40,423	469,995	106.0	1,209	11,012	97.7
筑紫野市	46	635	506	6,701	102.2	1,517	14,493	102.9	47	274	123.7
春日市	85	972	705	7,751	87.1	2,119	17,712	100.2	61	554	205.4
大野城市	82	1,092	794	10,384	95.7	2,298	23,132	98.9	94	759	390.0
宗像市	45	383	450	4,208	85.3	1,346	10,034	105.5	18	52	86.6
太宰府市	47	649	390	5,744	100.0	1,126	12,101	103.0	27	140	52.6
古賀市	35	746	303	4,423	88.0	977	10,805	102.8	14	155	97.4
福津市	18	233	223	2,447	92.2	695	5,777	100.3	17	110	38.3
糸島市	41	506	469	5,076	119.5	1,517	11,084	101.2	53	463	203.5
筑紫郡	31	530	378	4,644	81.0	1,221	11,394	102.0	29	100	245.4
糟屋郡	140	1,913	1,546	23,299	94.5	4,746	55,210	102.1	146	1,909	175.2
小計	2,143	27,064	21,559	280,928	94.2	57,985	641,736	104.8	1,715	15,528	110.2
北九州市	843	14,680	7,793	130,278	122.6	21,406	247,296	102.4	480	4,549	72.0
行橋市	26	267	293	4,536	99.3	1,002	10,539	98.5	9	78	39.7
豊前市	8	84	151	1,891	98.3	441	4,195	98.8	7	42	61.9
中間市	17	123	192	2,112	83.7	662	5,885	101.7	13	190	275.6
遠賀郡	55	713	461	6,245	107.2	1,448	14,276	100.6	35	159	99.2
京都郡	21	336	264	4,195	96.2	760	9,462	101.0	11	41	23.6
築上郡	12	96	96	941	81.0	360	3,040	95.4	9	86	130.2
小計	982	16,299	9,250	150,198	118.6	26,079	294,693	102.0	564	5,146	73.0
久留米市	301	3,655	2,853	33,047	100.2	8,947	82,656	101.3	153	870	41.0
八女市	50	522	569	6,753	106.0	1,617	16,019	100.9	18	143	49.5
筑後市	31	250	295	3,008	84.9	952	7,838	98.0	13	75	69.8
大川市	33	471	539	7,533	101.3	1,739	18,828	96.7	58	396	49.5
小郡市	29	318	211	2,165	87.9	695	5,903	105.7	13	46	62.5
うきは市	19	221	221	2,440	91.6	837	6,977	96.4	7	162	306.8
朝倉市	44	531	456	6,156	98.5	1,379	14,258	100.9	15	57	33.4
朝倉郡	20	269	215	2,774	111.3	665	6,224	100.2	6	44	99.9
三井郡	12	223	96	1,319	117.9	280	3,046	105.2	6	36	26.3
三潞郡	9	45	117	1,085	88.9	336	3,037	93.5	6	76	61.2
八女郡	11	59	152	1,510	99.6	436	3,904	99.8	10	79	1341.9
小計	559	6,565	5,724	67,789	99.6	17,883	168,691	100.3	305	1,982	50.5
直方市	62	1,411	361	5,855	79.9	1,313	16,752	100.6	19	172	273.9
飯塚市	108	1,262	1,079	14,299	86.4	3,384	37,155	102.0	56	338	55.3
田川市	33	433	348	4,129	77.0	1,164	11,508	98.1	33	228	52.2
宮若市	18	373	165	2,489	61.4	553	6,785	94.0	20	341	686.3
嘉麻市	26	203	258	2,512	81.5	705	6,131	103.7	9	52	89.3
鞍手郡	8	87	117	1,832	81.8	443	4,836	96.5	13	84	179.6
嘉穂郡	13	98	112	1,139	78.2	251	3,082	107.1	0	0	0.0
田川郡	31	500	394	4,288	74.8	1,295	11,491	100.5	23	109	91.3
小計	299	4,366	2,834	36,542	79.8	9,108	97,738	100.5	173	1,323	95.6
大牟田市	84	1,217	779	8,968	93.5	2,521	22,535	98.0	73	677	133.9
柳川市	50	734	448	6,010	89.1	1,616	16,170	96.8	22	109	108.1
みやま市	21	159	193	1,985	84.3	728	6,005	99.7	9	53	43.4
小計	155	2,110	1,420	16,963	90.7	4,865	44,709	97.8	104	839	115.3
福岡県外	0	0	1	3	300.0	84	439	47.8	4	85	151.0
合計	4,138	56,404	40,788	552,423	99.1	116,004	1,248,005	102.9	2,865	24,903	91.4

※「福岡県外」欄は住所が福岡県外にある方の数値です。

金融機関別保証状況 —平成23年2月—

No.1

(単位:百万円)

	保証承諾					保証債務残高			代位弁済		
	当月中		年度累計			当月末			年度累計		
	件数	金額	件数	金額	前年比(%)	件数	金額	前年比(%)	件数	金額	前年比(%)
みずほ銀行	21	490	118	3,136	93.5	337	7,511	109.0	8	199	105.7
三菱東京UFJ銀行	5	204	63	2,861	64.9	225	7,820	116.2	2	23	9.3
三井住友銀行	23	653	187	4,907	84.3	529	13,310	90.6	17	313	108.5
りそな銀行	4	198	31	1,176	50.5	112	4,276	113.4	3	31	59.8
みずほコーポレート銀行	0	0	0	0	0.0	0	0	0.0	0	0	0.0
都市銀行計	53	1,545	399	12,081	75.9	1,203	32,916	102.6	30	567	72.4
広島銀行	0	0	15	370	117.3	28	523	112.8	0	0	0.0
山口銀行	195	4,650	1,050	26,247	124.6	2,719	52,757	101.4	32	510	52.2
百十四銀行	5	154	29	576	176.5	51	823	139.8	1	10	22.8
伊予銀行	0	0	15	362	68.3	44	850	125.7	0	0	0.0
福岡銀行	791	10,712	8,296	122,607	100.1	22,787	278,261	107.0	549	4,434	73.5
筑邦銀行	218	3,274	2,052	30,015	117.9	6,379	73,309	101.5	146	1,357	115.8
佐賀銀行	129	1,418	1,135	15,259	107.0	3,292	35,199	103.0	80	861	126.1
十八銀行	15	257	149	2,377	99.9	574	7,054	94.4	13	209	112.2
親和銀行	45	513	416	6,987	79.6	1,279	15,948	97.3	32	249	85.1
肥後銀行	2	28	28	333	81.9	90	603	81.0	1	4	196.1
大分銀行	4	135	32	554	101.2	131	1,627	95.6	1	9	40.6
宮崎銀行	0	0	0	0	0.0	0	0	0.0	0	0	0.0
鹿児島銀行	0	0	0	0	0.0	2	30	68.6	0	0	0.0
西日本シティ銀行	1,420	21,381	14,258	206,747	99.4	39,240	444,495	103.9	928	8,713	97.7
地方銀行計	2,824	42,522	27,475	412,432	101.9	76,616	911,478	104.2	1,783	16,356	89.2
三菱UFJ信託銀行	0	0	0	0	0.0	0	0	0.0	0	0	0.0
みずほ信託銀行	0	0	0	0	0.0	0	0	0.0	0	0	0.0
中央三井信託銀行	1	1	2	14	60.9	3	30	157.1	0	0	0.0
住友信託銀行	0	0	0	0	0.0	0	0	0.0	0	0	0.0
信託銀行計	1	1	2	14	60.9	3	30	157.1	0	0	0.0
もみじ銀行	0	0	2	4	4.0	29	132	77.0	0	0	0.0
西京銀行	9	181	140	2,391	67.9	520	6,273	83.1	13	86	46.5
福岡中央銀行	431	3,951	4,683	42,451	95.0	12,835	91,413	99.4	496	3,533	132.0
佐賀共栄銀行	8	119	44	300	83.4	161	1,057	82.5	8	67	90.2
長崎銀行	0	0	0	0	0.0	0	0	0.0	0	0	0.0
熊本ファミリー銀行	5	75	76	1,458	133.5	178	2,446	105.0	1	10	14.4
豊和銀行	3	33	49	910	59.2	209	2,620	85.3	3	19	15.4
宮崎太陽銀行	0	0	0	0	0.0	3	6	60.8	0	0	0.0
南日本銀行	4	19	35	428	82.9	121	1,170	93.8	8	40	156.6
第二地銀協加盟行計	460	4,377	5,029	47,942	92.5	14,056	105,118	97.7	529	3,754	117.4
信金中央金庫	0	0	0	0	0.0	0	0	0.0	0	0	0.0
福岡信用金庫	110	1,008	1,093	10,190	88.0	2,828	23,641	102.7	107	699	75.8
福岡ひびき信用金庫	231	2,820	1,997	25,129	105.3	6,234	56,405	97.4	156	1,477	74.6
大牟田柳川信用金庫	66	597	589	4,984	82.4	2,161	14,522	95.4	39	401	209.9
筑後信用金庫	108	666	975	7,608	113.5	2,968	18,516	99.3	41	283	93.0
飯塚信用金庫	74	765	693	7,411	77.3	2,172	19,830	103.1	21	201	106.6
田川信用金庫	6	126	140	1,236	61.7	583	4,465	93.8	9	55	507.8
大川信用金庫	58	872	596	7,128	112.6	1,752	16,149	97.9	42	277	74.4
遠賀信用金庫	56	487	647	6,556	96.1	1,845	15,480	103.5	44	434	89.9
佐賀信用金庫	0	0	1	3	4.8	6	56	83.2	0	0	0.0
大分みらい信用金庫	0	0	1	4	35.0	15	55	42.5	0	0	0.0
信用金庫計	709	7,340	6,732	70,248	96.2	20,564	169,120	99.2	459	3,827	85.9

金融機関別保証状況 ー平成23年2月ー

No.2

(単位:百万円)

	保証承諾					保証債務残高			代位弁済		
	当月中		年度累計			当月末			年度累計		
	件数	金額	件数	金額	前年比(%)	件数	金額	前年比(%)	件数	金額	前年比(%)
朝銀西信用組合	0	0	1	3	0.0	2	7	158.7	0	0	0.0
福岡県医師信用組合	0	0	0	0	0.0	0	0	0.0	0	0	0.0
福岡県南部信用組合	9	29	141	761	56.7	609	2,839	97.6	14	60	247.6
福岡県中央信用組合	50	321	673	4,926	111.1	1,614	10,397	111.2	25	162	99.9
とびうめ信用組合	25	177	222	1,489	92.0	712	4,019	103.8	18	109	251.9
九州幸銀信用組合	0	0	4	19	41.5	12	57	86.9	0	0	0.0
信用組合計	84	526	1,041	7,198	96.7	2,949	17,320	106.9	57	331	144.1
商工組合中央金庫	5	82	94	2,394	56.1	539	11,635	95.4	7	69	42.4
農林中央金庫	0	0	0	0	0.0	0	0	0.0	0	0	0.0
日本政策投資銀行	0	0	0	0	0.0	0	0	0.0	0	0	0.0
日本公庫(国民生活事業)	0	0	0	0	0.0	0	0	0.0	0	0	0.0
日本公庫(中小企業事業)	0	0	0	0	0.0	2	22	79.7	0	0	0.0
政府系銀行計	5	82	94	2,394	56.1	541	11,657	95.3	7	69	31.3
九州労働金庫	0	0	0	0	0.0	0	0	0.0	0	0	0.0
労働金庫計	0	0	0	0	0.0	0	0	0.0	0	0	0.0
日本生命保険相互会社	0	0	0	0	0.0	0	0	0.0	0	0	0.0
三井住友海上火災保険(株)	0	0	0	0	0.0	0	0	0.0	0	0	0.0
日新火災海上保険(株)	0	0	0	0	0.0	0	0	0.0	0	0	0.0
日本興亜損害保険(株)	0	0	0	0	0.0	0	0	0.0	0	0	0.0
富士火災海上保険(株)	0	0	0	0	0.0	0	0	0.0	0	0	0.0
(株)損保ジャパン	0	0	0	0	0.0	0	0	0.0	0	0	0.0
保険会社計	0	0	0	0	0.0	0	0	0.0	0	0	0.0
福岡県信用農業協同組合連合会	0	0	0	0	0.0	0	0	0.0	0	0	0.0
粕屋農業協同組合	0	0	0	0	0.0	0	0	0.0	0	0	0.0
福岡市東部農業協同組合	0	0	3	20	390.0	11	37	147.4	0	0	0.0
福岡市農業協同組合	1	5	12	90	57.3	53	317	111.0	0	0	0.0
福岡八女農業協同組合	1	5	1	5	166.7	8	12	69.7	0	0	0.0
北九州農業協同組合	0	0	0	0	0.0	0	0	0.0	0	0	0.0
福岡みやこ農業協同組合	0	0	0	0	0.0	0	0	0.0	0	0	0.0
農協計	2	10	16	115	69.3	72	366	111.7	0	0	0.0
新生銀行	0	0	0	0	0.0	0	0	0.0	0	0	0.0
あおぞら銀行	0	0	0	0	0.0	0	0	0.0	0	0	0.0
その他	0	0	0	0	0.0	0	0	0.0	0	0	0.0
合計	4,138	56,404	40,788	552,423	99.1	116,004	1,248,005	102.9	2,865	24,903	91.4

※個々の金額の合計は、四捨五入の関係から必ずしも合計値と一致しません。