

vol. 218

# MONTHLY DATA MAIL

マンスリーデータメール

平成23年6月号

- 保証状況・・・1～2
- 構成比データ・・・3～4
- 制度別保証状況・・・5
- 地域別保証状況・・・6
- 金融機関別保証状況・・・7～8

—平成23年5月—



福岡県信用保証協会

# 保証状況 ー平成23年5月ー

5月(月中)の保証承諾(金額)は、29,361百万円 前年同月比71.6%となりました。

また、県・市融資制度は、前年同月比63.8%となりました。

5月(月中)の代位弁済(金額)は、1,021百万円 前年同月比50.0%となりました。

このうち、小売業が全体の20.2%、卸売業が19.4%を占めました。

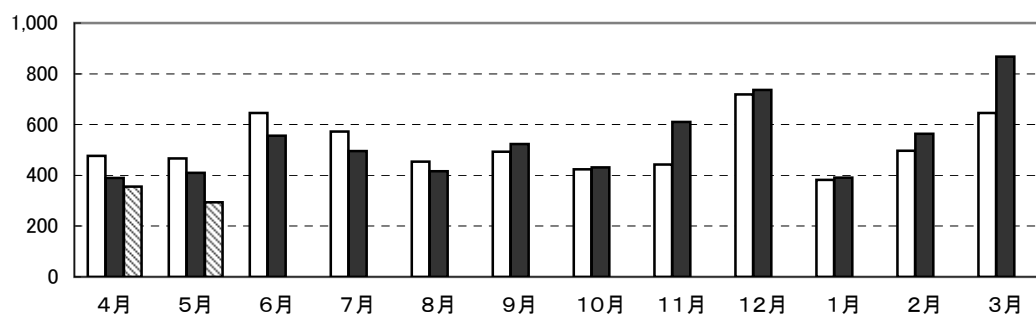
(単位:百万円)

	月 中			年 度 累 計		
	件 数	金 額	前年比(%)	件 数	金 額	前年比(%)
保証 申 込	2,619	34,464	69.7	4,985	64,480	66.6
保証 承 諾	2,295	29,361	71.6	5,293	64,888	81.1
保証債務残高	—	—	—	115,845	1,251,147	103.0
代 位 弁 済	167	1,021	50.0	325	2,724	64.5
管 理 回 収	56	515	92.1	90	1,015	103.2

## 保証承諾の推移

(億円)

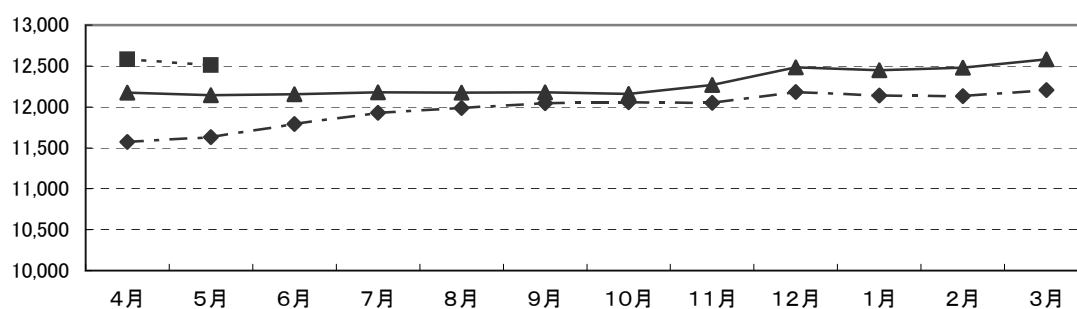
□21年度 ■22年度 ▨23年度



## 保証債務残高の推移

(億円)

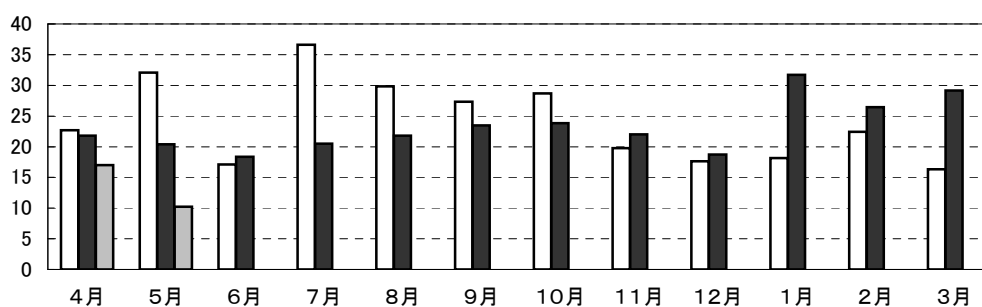
—◆— 21年度 —▲— 22年度 - -■- - 23年度



## 代位弁済の推移

(億円)

□21年度 ■22年度 ▨23年度



●部・支所別

(単位:百万円、%)

区分	保証承諾					保証債務残高			代位弁済				
	当月中		年度累計			当月末			当月中		年度累計		
	件数	金額	件数	金額	前年比	件数	金額	前年比	件数	金額	件数	金額	前年比
営業部	612	8,278	1,483	18,953	77.8	31,870	379,891	104.4	55	261	125	969	60.4
大濠支所	451	5,259	1,225	13,184	74.8	26,678	262,383	105.6	34	219	69	569	66.4
北九州支所	579	7,943	1,232	16,988	83.0	25,740	296,625	102.5	44	347	66	563	47.3
久留米支所	358	3,913	755	8,363	86.6	17,785	170,163	100.3	14	61	29	248	107.1
筑豊支所	186	2,453	404	5,070	95.7	8,966	97,502	99.8	17	124	32	335	126.8
大牟田支所	109	1,515	194	2,330	90.5	4,806	44,584	98.8	3	10	4	40	51.4
合計	2,295	29,361	5,293	64,888	81.1	115,845	1,251,147	103.0	167	1,021	325	2,724	64.5

●資金使途別

(単位:百万円、%)

区分	保証承諾						代位弁済					
	当月中		年度累計			構成比	当月中		年度累計			構成比
	件数	金額	件数	金額	前年比		件数	金額	件数	金額	前年比	
運転資金	1,954	26,481	4,549	58,735	80.4	90.5	136	923	267	2,445	62.2	89.8
設備資金	136	1,270	286	2,549	100.4	3.9	10	44	21	139	135.4	5.1
運転設備	205	1,610	458	3,604	81.6	5.6	21	54	37	140	74.5	5.1
合計	2,295	29,361	5,293	64,888	81.1	100.0	167	1,021	325	2,724	64.5	100.0

今月のトピックス

「東日本大震災復興緊急保証」について

東日本大震災による直接被害を始め、災害に起因して被災地との取引関係や風評被害によって間接的に被害を受けていると認められる中小企業について経営の安定を図るための新制度が創設されました。(全国統一の制度)

【資金の概要】

- 保証対象者 次の(1)~(3)のいずれかに該当する中小企業者
- (1) 東日本大震災の影響により直接被害を受けたもの、または原発事故に係る警戒区域内に事業所を有するもの
  - (2) 東日本大震災の対処するための特別の財政援助及び助成に関する法律(平成23年法律第40号)第128条第1項第1号又は第2号に規定するものであって市町村長の認定を受けたもの
  - (3) 上記に掲げる中小企業者を構成員とする組合
- 保証限度額 2億8千万円(組合は、4億8千万円)  
※一般関係保証と別枠。災害関係保証、セーフティネット保証と合わせて無担保で1億6千万円、最大5億6千万円
- 保証期間 10年以内(据置2年以内)
- 対象資金 経営の安定に必要な事業資金(事業再建に必要な資金を含む)
- 貸付利率 金融機関所定
- 保証料率 0.8%以内
- 担保及び保証人 法人の場合は代表者、個人は不要。担保は必要に応じ

※上記、国の制度に準じて、福岡県でも緊急経済対策資金に、震災関連特別枠が設けられました。

【県緊急経済対策資金(震災関連特別枠)の概要】

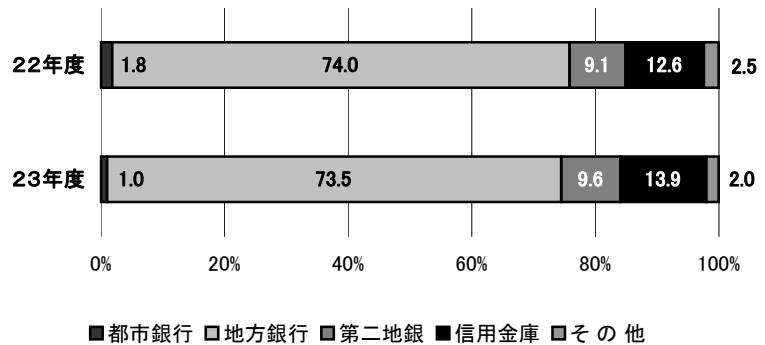
- 保証対象者 (1) 上記(1)~(3)に該当するもの  
(2) 中小企業信用保険法第2条第4項第5号による認定を受けたもの
- 保証限度額 1億円以内(既存の緊急経済対策資金と合わせて2億円以内)
- 貸付利率 1.40%
- 保証料率 0.8%以内
- 保証期間 10年以内(据置2年以内)

# 構成比データ -平成23年5月-

## 【保証承諾】

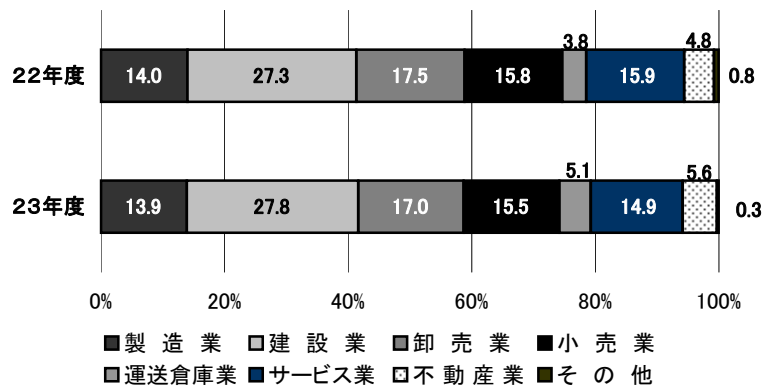
### ●金融機関群別 (単位:百万円、%)

	23年度累計		
	金額	前年比	構成比
都市銀行	651	45.5	1.0
地方銀行	47,690	80.5	73.5
第二地銀	6,220	85.6	9.6
信用金庫	9,010	89.3	13.9
その他	1,317	67.0	2.0
合計	64,888	81.1	100.0



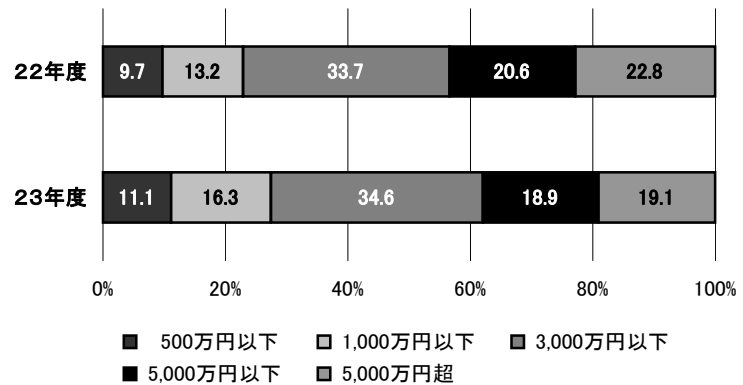
### ●業種別 (単位:百万円、%)

	23年度累計		
	金額	前年比	構成比
製造業	9,011	80.4	13.9
建設業	18,017	82.4	27.8
卸売業	11,050	78.8	17.0
小売業	10,064	79.5	15.5
運送倉庫業	3,295	107.2	5.1
サービス業	9,636	75.9	14.9
不動産業	3,624	94.2	5.6
その他	191	30.3	0.3
合計	64,888	81.1	100.0



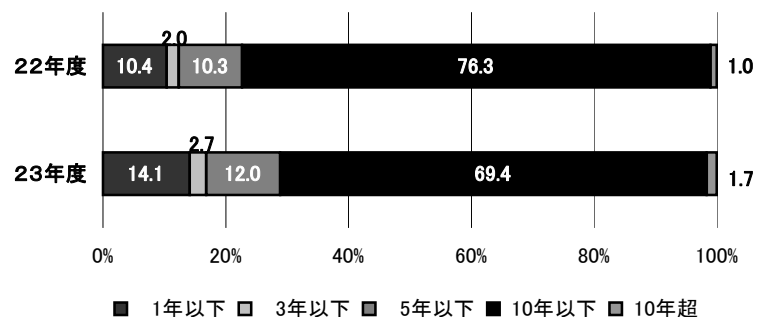
### ●金額別 (単位:百万円、%)

	23年度累計		
	金額	前年比	構成比
500万円以下	7,214	92.8	11.1
1,000万円以下	10,581	100.5	16.3
3,000万円以下	22,464	83.3	34.6
5,000万円以下	12,244	74.5	18.9
5,000万円超	12,386	67.8	19.1
合計	64,888	81.1	100.0



### ●期間別 (単位:百万円、%)

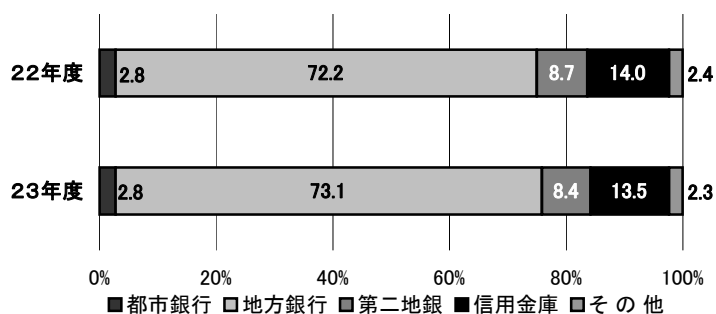
	23年度累計		
	金額	前年比	構成比
1年以下	9,162	110.6	14.1
3年以下	1,780	111.7	2.7
5年以下	7,806	94.4	12.0
10年以下	45,048	73.8	69.4
10年超	1,093	130.5	1.7
合計	64,888	81.1	100.0



## 構成比データ —平成23年5月— 【保証債務残高】

### ●金融機関群別 (単位:百万円、%)

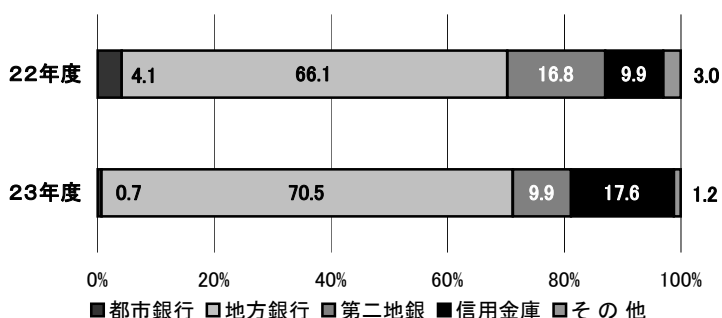
	23年度		
	金額	前年比	構成比
都市銀行	34,509	102.9	2.8
地方銀行	914,574	104.3	73.1
第二地銀	104,473	98.9	8.4
信用金庫	168,308	99.3	13.5
その他	29,283	101.1	2.3
合計	1,251,147	103.0	100.0



## 構成比データ —平成23年5月— 【代位弁済】

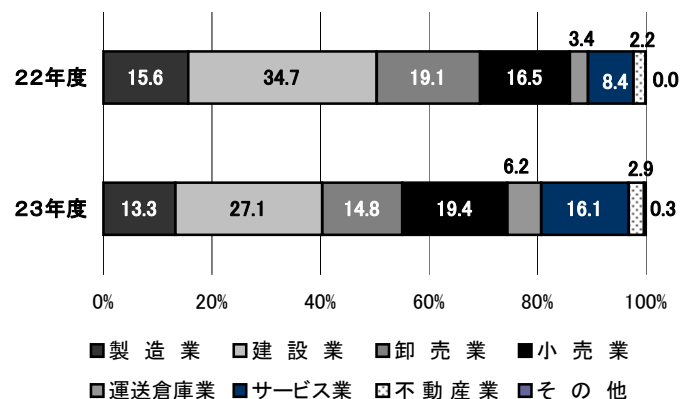
### ●金融機関群別 (単位:百万円、%)

	23年度累計		
	金額	前年比	構成比
都市銀行	18	10.4	0.7
地方銀行	1,921	68.8	70.5
第二地銀	271	38.1	9.9
信用金庫	480	114.7	17.6
その他	33	25.7	1.2
合計	2,724	64.5	100.0



### ●業種別 (単位:百万円、%)

	23年度累計		
	金額	前年比	構成比
製造業	362	54.8	13.3
建設業	737	50.3	27.1
卸売業	402	49.9	14.8
小売業	527	75.6	19.4
運送倉庫業	169	119.0	6.2
サービス業	438	123.9	16.1
不動産業	78	82.8	2.9
その他	9	506.1	0.3
合計	2,724	64.5	100.0



# 制度別保証状況 ー平成23年5月ー

(単位:百万円)

	保証承諾					保証債務残高			代位弁済		
	当月中		年度累計			当月末			年度累計		
	件数	金額	件数	金額	前年比(%)	件数	金額	前年比(%)	件数	金額	前年比(%)
<b>協会制度</b>	<b>564</b>	<b>6,617</b>	<b>1,182</b>	<b>13,892</b>	<b>128.3</b>	<b>21,511</b>	<b>229,503</b>	<b>92.3</b>	<b>79</b>	<b>737</b>	<b>40.8</b>
当座貸越	6	100	10	195	139.3	116	3,361	87.3	0	0	0.0
カードローン	8	50	21	108	84.7	333	1,311	83.2	1	3	0.0
長期経営	0	0	0	0	0.0	16	186	71.6	0	0	0.0
根保証	173	1,649	320	3,148	96.8	2,144	22,903	90.2	3	17	77.9
追認	1	2	1	2	40.0	7	10	59.2	0	0	0.0
金融安定化保証	0	0	0	0	0.0	116	1,071	76.5	3	32	110.5
特定社債保証	3	160	6	232	80.6	178	11,163	95.9	0	0	0.0
ABL保証	4	34	15	294	132.1	105	2,377	155.8	0	0	0.0
経営安定関連保証	56	923	94	1,412	3,362.3	235	3,076	113.6	0	0	0.0
元気フクオカ資金	0	0	0	0	0.0	3,094	27,162	51.9	17	147	37.5
全国小口	27	89	60	204	80.4	1,213	2,972	95.2	2	4	70.0
全国緊急	8	158	75	1,244	74.0	2,983	54,851	117.8	12	187	49.0
その他	278	3,453	580	7,054	152.9	10,971	99,061	100.7	41	347	36.8
<b>福岡県融資制度</b>	<b>862</b>	<b>12,932</b>	<b>1,804</b>	<b>26,135</b>	<b>81.4</b>	<b>41,563</b>	<b>501,538</b>	<b>101.1</b>	<b>120</b>	<b>1,086</b>	<b>92.2</b>
小口事業	58	198	100	317	75.7	2,147	4,951	89.3	10	26	115.1
長期経営安定	465	7,339	944	14,424	91.4	22,103	241,558	98.3	61	553	81.1
緊急経済対策	243	4,563	575	9,869	68.4	15,251	241,618	104.9	40	444	106.1
その他	96	832	185	1,526	103.8	2,062	13,411	91.5	9	64	113.7
<b>福岡市融資制度</b>	<b>469</b>	<b>5,457</b>	<b>1,425</b>	<b>15,322</b>	<b>65.8</b>	<b>32,330</b>	<b>351,949</b>	<b>110.6</b>	<b>85</b>	<b>597</b>	<b>65.2</b>
小口事業	128	386	222	694	75.3	5,636	11,523	69.2	27	50	61.9
商工業振興(一般)	81	1,582	143	2,569	107.2	4,377	44,628	80.0	15	98	43.1
経営安定化	213	3,110	972	11,415	59.3	17,451	240,550	160.9	26	334	213.4
その他	47	380	88	644	87.2	4,866	55,248	57.5	17	115	25.4
<b>北九州市融資制度</b>	<b>304</b>	<b>3,920</b>	<b>671</b>	<b>8,647</b>	<b>68.6</b>	<b>14,654</b>	<b>147,507</b>	<b>115.2</b>	<b>30</b>	<b>262</b>	<b>89.7</b>
小規模企業者	63	173	129	356	83.0	2,101	4,272	83.5	4	8	95.1
一般(小口)	3	20	9	45	40.4	1,101	1,836	55.1	3	6	74.6
一般(長期)	70	1,010	119	1,624	107.8	4,000	36,938	68.7	11	116	80.4
景気対応	134	2,288	351	5,910	60.0	7,027	100,506	166.6	12	132	100.6
その他	34	429	63	711	100.6	425	3,954	71.5	0	0	0.0
豊前市融資制度	1	1	1	1	16.7	35	70	77.0	0	0	0.0
中間市融資制度	0	0	0	0	0.0	7	17	996.5	0	0	0.0
久留米市融資制度	75	342	172	736	75.0	4,499	16,967	88.9	8	29	128.7
大川市融資制度	4	14	12	40	70.0	266	833	95.9	0	0	0.0
直方市融資制度	0	0	0	0	0.0	8	9	58.8	0	0	0.0
飯塚市融資制度	0	0	0	0	0.0	236	642	69.2	2	12	0.0
田川市融資制度	0	0	0	0	0.0	69	120	76.1	0	0	0.0
嘉麻市融資制度	0	0	0	0	0.0	0	0	0.0	0	0	0.0
大牟田市融資制度	5	32	10	48	86.6	322	1,108	102.9	1	2	79.8
柳川市融資制度	11	46	16	68	147.8	345	884	86.2	0	0	0.0
<b>県市融資制度計</b>	<b>1,731</b>	<b>22,743</b>	<b>4,111</b>	<b>50,996</b>	<b>73.7</b>	<b>94,334</b>	<b>1,021,644</b>	<b>105.8</b>	<b>246</b>	<b>1,987</b>	<b>82.2</b>
<b>合計</b>	<b>2,295</b>	<b>29,361</b>	<b>5,293</b>	<b>64,888</b>	<b>81.1</b>	<b>115,845</b>	<b>1,251,147</b>	<b>103.0</b>	<b>325</b>	<b>2,724</b>	<b>64.5</b>

# 地域別保証状況 ー平成23年5月ー

(単位:百万円)

	保証承諾					保証債務残高			代位弁済		
	当月中		年度累計			当月末			年度累計		
	件数	金額	件数	金額	前年比(%)	件数	金額	前年比(%)	件数	金額	前年比(%)
福岡市	687	8,947	1,846	22,277	71.9	41,110	472,269	105.9	126	1,070	59.6
筑紫野市	38	508	90	983	73.5	1,524	14,822	105.8	2	6	6.6
春日市	53	559	118	1,303	104.4	2,081	17,809	99.5	7	79	1,711.6
大野城市	53	634	126	1,511	84.7	2,267	23,400	99.3	10	60	65.9
宗像市	48	521	72	720	127.2	1,333	9,922	105.1	6	30	0.0
太宰府市	24	217	54	499	99.5	1,122	12,230	104.5	4	19	118.5
古賀市	24	307	52	564	97.9	986	10,881	103.7	2	2	3.8
福津市	14	149	34	280	80.5	713	5,975	104.9	1	1	0.0
糸島市	31	356	71	693	82.4	1,502	11,179	103.6	2	4	6.1
筑紫郡	16	193	59	602	76.9	1,222	11,567	102.2	10	69	6,042.3
糟屋郡	82	1,339	198	2,984	96.3	4,718	55,473	102.6	26	205	60.5
<b>小計</b>	<b>1,070</b>	<b>13,730</b>	<b>2,720</b>	<b>32,416</b>	<b>77.0</b>	<b>58,578</b>	<b>645,528</b>	<b>105.0</b>	<b>196</b>	<b>1,544</b>	<b>62.8</b>
北九州市	464	6,833	1,010	14,431	79.8	21,094	248,348	103.1	52	449	43.3
行橋市	24	196	40	399	58.9	983	10,350	97.5	3	12	26.8
豊前市	11	79	24	373	208.6	410	4,071	96.9	3	20	0.0
中間市	13	102	33	268	109.9	671	5,945	99.7	0	0	0.0
遠賀郡	36	359	59	579	88.8	1,445	14,249	101.1	4	65	120.4
京都郡	16	135	39	493	121.7	745	9,232	99.1	1	7	0.0
築上郡	11	187	17	335	154.0	357	3,233	100.5	2	7	13.0
<b>小計</b>	<b>575</b>	<b>7,891</b>	<b>1,222</b>	<b>16,878</b>	<b>82.5</b>	<b>25,705</b>	<b>295,427</b>	<b>102.4</b>	<b>65</b>	<b>560</b>	<b>47.1</b>
久留米市	161	1,857	358	4,189	99.5	8,890	82,622	101.6	15	147	245.6
八女市	48	440	91	862	71.3	1,583	15,844	99.2	1	1	2.0
筑後市	20	248	43	451	72.7	942	7,924	98.9	2	11	39.6
大川市	26	393	70	866	72.7	1,726	18,752	97.6	5	61	66.0
小郡市	15	110	24	172	48.6	695	5,925	103.7	0	0	0.0
うきは市	23	249	39	387	124.2	822	6,967	96.9	0	0	0.0
朝倉市	25	244	51	554	59.3	1,352	14,174	100.4	2	10	148.0
朝倉郡	16	178	31	339	131.5	654	6,036	99.5	0	0	0.0
三井郡	6	70	12	153	132.6	277	2,909	102.5	0	0	0.0
三潞郡	6	58	10	131	67.8	335	2,974	91.6	1	7	0.0
八女郡	13	83	25	249	164.1	428	3,966	100.5	3	13	770.9
<b>小計</b>	<b>359</b>	<b>3,928</b>	<b>754</b>	<b>8,352</b>	<b>87.4</b>	<b>17,704</b>	<b>168,093</b>	<b>100.3</b>	<b>29</b>	<b>248</b>	<b>107.1</b>
直方市	23	342	52	676	119.2	1,289	16,648	99.8	6	139	1317.6
飯塚市	70	854	153	2,118	113.3	3,330	37,199	101.6	10	158	511.8
田川市	28	483	52	740	102.5	1,153	11,579	98.5	2	5	5.3
宮若市	10	185	22	326	97.0	548	6,690	91.7	2	3	4.0
嘉麻市	22	254	42	395	87.6	692	6,043	100.8	1	0	0.0
鞍手郡	6	78	14	132	58.5	441	4,933	101.3	2	3	11.1
嘉穂郡	7	65	16	101	47.7	243	3,021	106.4	1	2	0.0
田川郡	20	202	56	610	71.5	1,260	11,142	97.6	7	21	88.0
<b>小計</b>	<b>186</b>	<b>2,463</b>	<b>407</b>	<b>5,098</b>	<b>97.4</b>	<b>8,956</b>	<b>97,254</b>	<b>99.8</b>	<b>31</b>	<b>331</b>	<b>125.3</b>
大牟田市	59	883	107	1,307	91.5	2,483	22,350	98.6	4	40	98.0
柳川市	36	383	65	710	74.0	1,618	16,046	98.0	0	0	0.0
みやま市	10	84	17	127	46.7	726	6,048	99.5	0	0	0.0
<b>小計</b>	<b>105</b>	<b>1,349</b>	<b>189</b>	<b>2,143</b>	<b>80.6</b>	<b>4,827</b>	<b>44,443</b>	<b>98.5</b>	<b>4</b>	<b>40</b>	<b>51.4</b>
福岡県外	0	0	1	1	0.0	75	401	48.8	0	0	0.0
<b>合計</b>	<b>2,295</b>	<b>29,361</b>	<b>5,293</b>	<b>64,888</b>	<b>81.1</b>	<b>115,845</b>	<b>1,251,147</b>	<b>103.0</b>	<b>325</b>	<b>2,724</b>	<b>64.5</b>

※「福岡県外」欄は住所が福岡県外にある方の数値です。

# 金融機関別保証状況 ー平成23年5月ー

## No.1

(単位:百万円)

	保証承諾					保証債務残高			代位弁済		
	当月中		年度累計			当月末			年度累計		
	件数	金額	件数	金額	前年比(%)	件数	金額	前年比(%)	件数	金額	前年比(%)
みずほ銀行	3	73	8	141	59.3	357	7,927	108.4	3	18	33.4
三菱東京UFJ銀行	1	80	7	181	45.7	247	8,541	113.8	0	0	0.0
三井住友銀行	12	144	22	330	62.3	542	13,676	95.9	0	0	0.0
りそな銀行	0	0	0	0	0.0	117	4,365	98.3	0	0	0.0
みずほコーポレート銀行	0	0	0	0	0.0	0	0	0.0	0	0	0.0
<b>都市銀行計</b>	<b>16</b>	<b>297</b>	<b>37</b>	<b>651</b>	<b>45.5</b>	<b>1,263</b>	<b>34,509</b>	<b>102.9</b>	<b>3</b>	<b>18</b>	<b>10.4</b>
広島銀行	1	6	1	6	6.3	28	523	116.6	0	0	0.0
山口銀行	62	1,666	137	3,024	95.8	2,805	55,109	106.5	3	67	24.1
百十四銀行	1	10	1	10	18.5	60	973	136.0	0	0	0.0
伊予銀行	0	0	0	0	0.0	42	852	116.8	0	0	0.0
福岡銀行	457	6,674	1,115	15,272	93.8	22,999	279,693	107.2	75	706	82.0
筑邦銀行	101	1,515	276	3,839	91.3	6,317	73,400	101.0	22	177	81.8
佐賀銀行	68	788	149	1,545	55.3	3,375	35,530	103.0	3	17	17.1
十八銀行	3	53	28	550	161.8	575	7,182	96.8	0	0	0.0
親和銀行	24	429	47	978	112.4	1,262	16,094	97.2	2	3	12.1
肥後銀行	2	38	6	53	88.3	90	576	80.1	0	0	0.0
大分銀行	6	85	7	125	201.6	130	1,706	103.5	0	0	0.0
宮崎銀行	0	0	0	0	0.0	0	0	0.0	0	0	0.0
鹿児島銀行	0	0	0	0	0.0	2	28	75.9	0	0	0.0
西日本シティ銀行	755	10,013	1,701	22,288	71.2	39,027	442,908	103.4	96	951	73.5
<b>地方銀行計</b>	<b>1,480</b>	<b>21,275</b>	<b>3,468</b>	<b>47,690</b>	<b>80.5</b>	<b>76,712</b>	<b>914,574</b>	<b>104.3</b>	<b>201</b>	<b>1,921</b>	<b>68.8</b>
三菱UFJ信託銀行	0	0	0	0	0.0	0	0	0.0	0	0	0.0
みずほ信託銀行	0	0	0	0	0.0	0	0	0.0	0	0	0.0
中央三井信託銀行	0	0	0	0	0.0	4	29	140.0	0	0	0.0
住友信託銀行	0	0	0	0	0.0	0	0	0.0	0	0	0.0
<b>信託銀行計</b>	<b>0</b>	<b>0</b>	<b>0</b>	<b>0</b>	<b>0.0</b>	<b>4</b>	<b>29</b>	<b>140.0</b>	<b>0</b>	<b>0</b>	<b>0.0</b>
もみじ銀行	1	10	2	17	0.0	32	141	91.0	0	0	0.0
西京銀行	11	174	21	315	86.2	496	6,041	84.5	2	19	325.3
福岡中央銀行	293	2,296	669	5,567	84.9	12,793	91,104	100.1	52	251	38.9
佐賀共栄銀行	1	10	4	39	220.0	157	1,039	104.0	0	0	0.0
長崎銀行	0	0	0	0	0.0	0	0	0.0	0	0	0.0
熊本ファミリー銀行	6	133	11	190	144.5	184	2,527	117.6	0	0	0.0
豊和銀行	2	15	6	42	60.8	196	2,556	87.3	0	0	0.0
宮崎太陽銀行	0	0	0	0	0.0	3	5	62.6	0	0	0.0
南日本銀行	1	10	3	50	39.7	111	1,060	85.1	1	1	29.4
<b>第二地銀協加盟行計</b>	<b>315</b>	<b>2,648</b>	<b>716</b>	<b>6,220</b>	<b>85.6</b>	<b>13,972</b>	<b>104,473</b>	<b>98.9</b>	<b>55</b>	<b>271</b>	<b>38.1</b>
信金中央金庫	0	0	0	0	0.0	0	0	0.0	0	0	0.0
福岡信用金庫	47	421	126	938	60.5	2,820	23,516	103.6	23	159	140.9
福岡ひびき信用金庫	123	1,660	274	3,616	106.3	6,068	55,827	96.8	22	151	119.7
大牟田柳川信用金庫	51	472	89	823	94.0	2,133	14,351	96.2	2	8	46.0
筑後信用金庫	62	523	137	1,021	120.9	2,941	18,704	101.0	1	2	9.9
飯塚信用金庫	52	570	99	839	81.5	2,134	19,715	101.8	5	61	248.3
田川信用金庫	10	108	27	252	76.9	571	4,411	92.4	1	4	0.0
大川信用金庫	29	298	63	627	51.4	1,740	16,113	98.4	4	51	291.3
遠賀信用金庫	54	598	95	894	105.9	1,829	15,565	104.3	4	45	42.8
佐賀信用金庫	0	0	0	0	0.0	6	54	92.0	0	0	0.0
大分みらい信用金庫	0	0	0	0	0.0	15	52	41.6	0	0	0.0
<b>信用金庫計</b>	<b>428</b>	<b>4,650</b>	<b>910</b>	<b>9,010</b>	<b>89.3</b>	<b>20,257</b>	<b>168,308</b>	<b>99.3</b>	<b>62</b>	<b>480</b>	<b>114.7</b>



## 金融機関別保証状況 ー平成23年5月ー

### No.2

(単位:百万円)

	保証承諾					保証債務残高			代位弁済		
	当月中		年度累計			当月末			年度累計		
	件数	金額	件数	金額	前年比(%)	件数	金額	前年比(%)	件数	金額	前年比(%)
朝銀西信用組合	0	0	0	0	0.0	2	7	158.1	0	0	0.0
福岡県医師信用組合	0	0	0	0	0.0	0	0	0.0	0	0	0.0
福岡県南部信用組合	7	72	17	126	84.0	612	2,849	98.8	1	3	38.4
福岡県中央信用組合	28	150	96	623	61.9	1,669	10,607	108.2	2	7	21.6
とびうめ信用組合	11	76	25	186	52.5	712	3,935	101.6	1	23	47.3
九州幸銀信用組合	2	23	2	23	451.6	11	53	78.9	0	0	0.0
<b>信用組合計</b>	<b>48</b>	<b>321</b>	<b>140</b>	<b>959</b>	<b>63.2</b>	<b>3,006</b>	<b>17,452</b>	<b>104.9</b>	<b>4</b>	<b>33</b>	<b>37.1</b>
商工組合中央金庫	5	150	16	326	75.5	553	11,404	95.4	0	0	0.0
農林中央金庫	0	0	0	0	0.0	0	0	0.0	0	0	0.0
日本政策投資銀行	0	0	0	0	0.0	0	0	0.0	0	0	0.0
日本公庫(国民生活事業)	0	0	0	0	0.0	0	0	0.0	0	0	0.0
日本公庫(中小企業事業)	0	0	0	0	0.0	2	22	85.5	0	0	0.0
<b>政府系銀行計</b>	<b>5</b>	<b>150</b>	<b>16</b>	<b>326</b>	<b>75.5</b>	<b>555</b>	<b>11,426</b>	<b>95.4</b>	<b>0</b>	<b>0</b>	<b>0.0</b>
九州労働金庫	0	0	0	0	0.0	0	0	0.0	0	0	0.0
<b>労働金庫計</b>	<b>0</b>	<b>0</b>	<b>0</b>	<b>0</b>	<b>0.0</b>	<b>0</b>	<b>0</b>	<b>0.0</b>	<b>0</b>	<b>0</b>	<b>0.0</b>
日本生命保険相互会社	0	0	0	0	0.0	0	0	0.0	0	0	0.0
三井住友海上火災保険(株)	0	0	0	0	0.0	0	0	0.0	0	0	0.0
日新火災海上保険(株)	0	0	0	0	0.0	0	0	0.0	0	0	0.0
日本興亜損害保険(株)	0	0	0	0	0.0	0	0	0.0	0	0	0.0
富士火災海上保険(株)	0	0	0	0	0.0	0	0	0.0	0	0	0.0
(株)損保ジャパン	0	0	0	0	0.0	0	0	0.0	0	0	0.0
<b>保険会社計</b>	<b>0</b>	<b>0</b>	<b>0</b>	<b>0</b>	<b>0.0</b>	<b>0</b>	<b>0</b>	<b>0.0</b>	<b>0</b>	<b>0</b>	<b>0.0</b>
福岡県信用農業協同組合連合会	0	0	0	0	0.0	0	0	0.0	0	0	0.0
粕屋農業協同組合	0	0	0	0	0.0	0	0	0.0	0	0	0.0
福岡市東部農業協同組合	0	0	0	0	0.0	11	35	116.1	0	0	0.0
福岡市農業協同組合	2	15	5	28	288.9	56	325	115.9	0	0	0.0
福岡八女農業協同組合	1	5	1	5	0.0	9	16	99.2	0	0	0.0
北九州農業協同組合	0	0	0	0	0.0	0	0	0.0	0	0	0.0
福岡みやこ農業協同組合	0	0	0	0	0.0	0	0	0.0	0	0	0.0
<b>農協計</b>	<b>3</b>	<b>20</b>	<b>6</b>	<b>33</b>	<b>197.2</b>	<b>76</b>	<b>376</b>	<b>115.1</b>	<b>0</b>	<b>0</b>	<b>0.0</b>
新生銀行	0	0	0	0	0.0	0	0	0.0	0	0	0.0
あおぞら銀行	0	0	0	0	0.0	0	0	0.0	0	0	0.0
その他	0	0	0	0	0.0	0	0	0.0	0	0	0.0
<b>合計</b>	<b>2,295</b>	<b>29,361</b>	<b>5,293</b>	<b>64,888</b>	<b>81.1</b>	<b>115,845</b>	<b>1,251,147</b>	<b>103.0</b>	<b>325</b>	<b>2,724</b>	<b>64.5</b>

※個々の金額の合計は、四捨五入の関係から必ずしも合計値と一致しません。