

vol. 219

MONTHLY DATA MAIL

マンスリーデータメール

平成23年7月号

- 保証状況・・・1～2
- 構成比データ・・・3～4
- 制度別保証状況・・・5
- 地域別保証状況・・・6
- 金融機関別保証状況・・・7～8

—平成23年6月—



FUKUOKA
GUARANTEE

福岡県信用保証協会

保証状況 ー平成23年6月ー

6月(月中)の保証承諾(金額)は、41,079百万円 前年同月比73.8%となりました。

また、県・市融資制度は、前年同月比68.4%となりました。

6月(月中)の代位弁済(金額)は、1,941百万円 前年同月比105.8%となりました。

このうち、卸売業が全体の30.8%、製造業が22.1%を占めました。

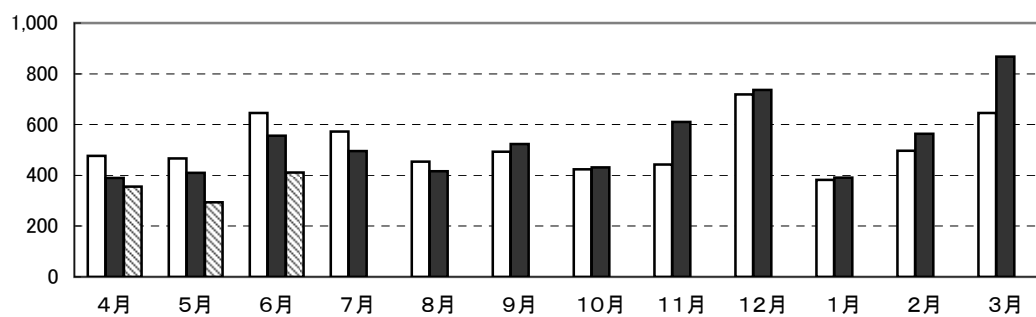
(単位:百万円)

	月 中			年 度 累 計		
	件 数	金 額	前年比(%)	件 数	金 額	前年比(%)
保証 申 込	3,510	52,082	80.0	8,495	116,562	72.0
保証 承 諾	3,047	41,079	73.8	8,340	105,967	78.1
保証債務残高	—	—	—	115,656	1,248,847	102.7
代 位 弁 済	200	1,941	105.8	525	4,665	77.0
管 理 回 収	47	290	53.2	137	1,305	85.4

保証承諾の推移

(億円)

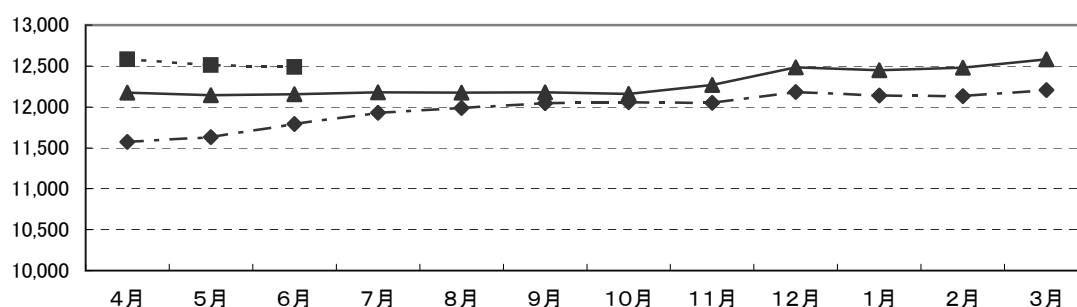
□21年度 ■22年度 ▨23年度



保証債務残高の推移

(億円)

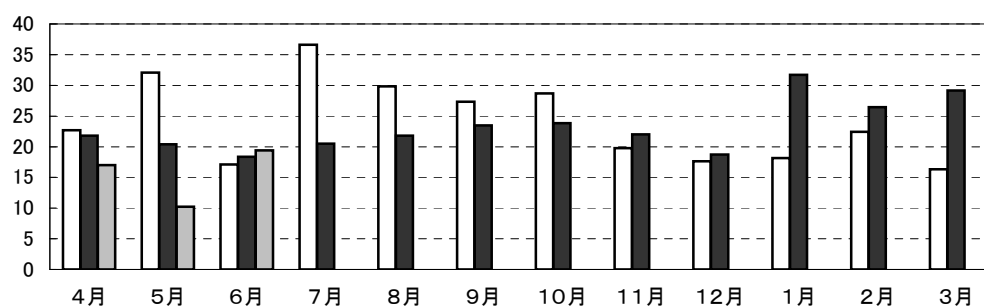
—◆— 21年度 —▲— 22年度 - -■- - 23年度



代位弁済の推移

(億円)

□21年度 ■22年度 ▨23年度



●部・支所別

(単位:百万円、%)

区分	保証承諾					保証債務残高			代位弁済				
	当月中		年度累計			当月末			当月中		年度累計		
	件数	金額	件数	金額	前年比	件数	金額	前年比	件数	金額	件数	金額	前年比
営業部	856	12,489	2,339	31,442	78.3	31,780	378,705	103.9	81	898	206	1,867	79.0
大濠支所	538	6,626	1,763	19,811	67.4	26,651	261,240	104.9	43	390	112	959	78.2
北九州支所	785	10,796	2,017	27,785	76.6	25,775	297,044	102.5	24	128	90	690	41.1
久留米支所	470	6,233	1,225	14,596	88.7	17,724	169,672	100.0	29	190	58	438	161.7
筑豊支所	254	3,321	658	8,390	92.9	8,926	97,195	99.8	23	335	55	670	164.2
大牟田支所	144	1,613	338	3,943	90.7	4,800	44,992	99.6	0	0	4	40	36.0
合計	3,047	41,079	8,340	105,967	78.1	115,656	1,248,847	102.7	200	1,941	525	4,665	77.0

●資金使途別

(単位:百万円、%)

区分	保証承諾						代位弁済					
	当月中		年度累計				当月中		年度累計			
	件数	金額	件数	金額	前年比	構成比	件数	金額	件数	金額	前年比	構成比
運転資金	2,662	37,578	7,211	96,313	76.9	90.9	172	1,799	439	4,244	74.6	91.0
設備資金	181	1,750	467	4,299	106.5	4.1	8	46	29	185	174.1	4.0
運転設備	204	1,751	662	5,355	83.7	5.1	20	96	57	236	90.5	5.1
合計	3,047	41,079	8,340	105,967	78.1	100.0	200	1,941	525	4,665	77.0	100.0

今月のトピックス

東日本大震災により影響を受けた方への資金繰り支援策について

東日本大震災による直接被害を始め、災害に起因して被災地との取引関係や風評被害によって間接的に被害を受けていると認められる中小企業について経営の安定を図るため平成23年5月23日より全国統一の保証制度が新設されておりますが、各自治体でもこれに準じて融資制度が新設されておりますのでご紹介いたします。

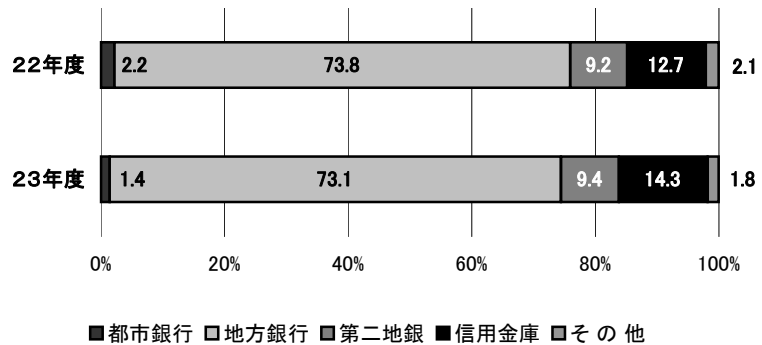
なお、東日本大震災に関する特別相談窓口を営業部・各支所に設置しておりますので、ご不明な点などございましたら、ぜひご相談下さい。

主体	資金名	融資限度額	融資利率	資金使途 保証期間	保証料率	担保
協会	東日本大震災復興 緊急保証	2億8,000万円 以内	金融機関所定の 利率	運転(設備) 10年以内 (据置2年以内)	年0.8%以内 (割引制度あり)	必要に応じ
福岡県	緊急経済対策資金 (震災関連特別枠)	1億円以内	年1.40%	運転(設備) 10年以内 (据置2年以内)	年0.8%以内 (割引制度あり)	必要に応じ
福岡市	東日本大震災緊急保証 特別資金	8,000万円以内	6ヶ月以内年0.80% 6ヶ月超 年1.30%	運転(設備) 10年以内 (据置2年以内)	年0.4%以内 (割引制度あり)	必要に応じ
北九州市	景気対応資金 (震災関連特別対策枠)	8,000万円以内	年1.35%	運転(設備) 10年以内 (据置2年以内)	年0.6%以内 (割引制度あり)	必要に応じ

構成比データ -平成23年6月- 【保証承諾】

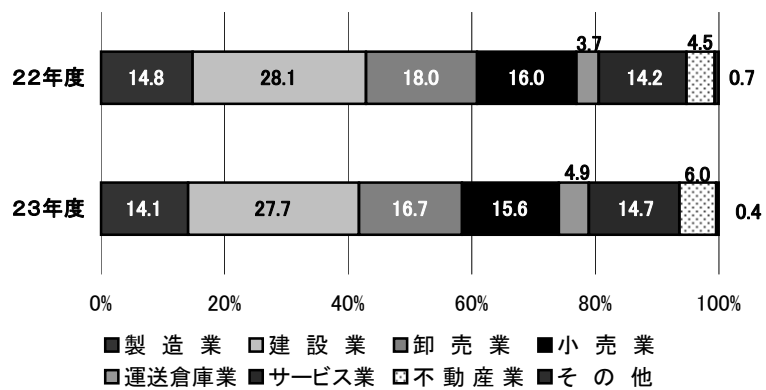
●金融機関群別 (単位:百万円、%)

	23年度累計		
	金額	前年比	構成比
都市銀行	1,475	50.3	1.4
地方銀行	77,450	77.4	73.1
第二地銀	9,933	79.5	9.4
信用金庫	15,200	88.3	14.3
その他	1,909	66.5	1.8
合計	105,967	78.1	100.0



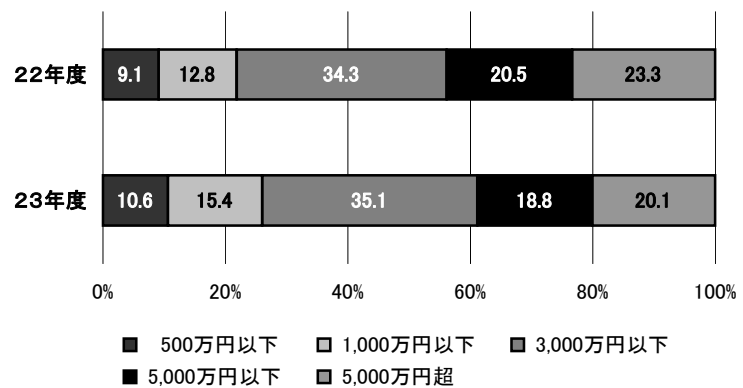
●業種別 (単位:百万円、%)

	23年度累計		
	金額	前年比	構成比
製造業	14,949	74.4	14.1
建設業	29,316	76.9	27.7
卸売業	17,688	72.5	16.7
小売業	16,562	76.2	15.6
運送倉庫業	5,179	104.0	4.9
サービス業	15,527	80.6	14.7
不動産業	6,312	102.8	6.0
その他	435	47.1	0.4
合計	105,967	78.1	100.0



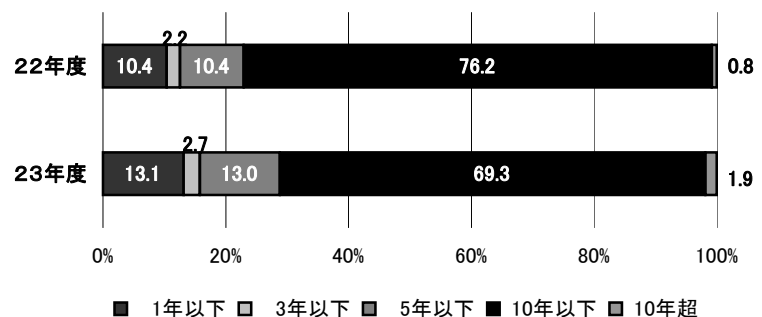
●金額別 (単位:百万円、%)

	23年度累計		
	金額	前年比	構成比
500万円以下	11,243	91.1	10.6
1,000万円以下	16,328	94.2	15.4
3,000万円以下	37,219	80.0	35.1
5,000万円以下	19,887	71.5	18.8
5,000万円超	21,291	67.2	20.1
合計	105,967	78.1	100.0



●期間別 (単位:百万円、%)

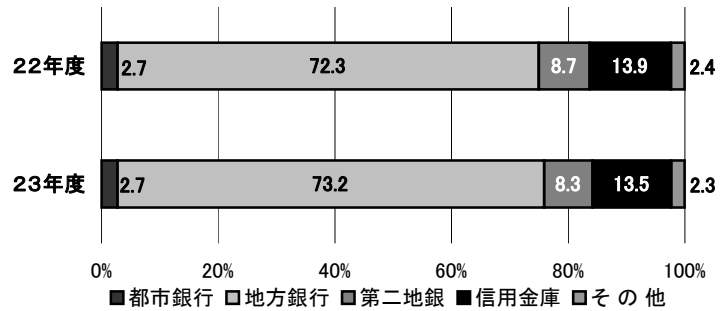
	23年度累計		
	金額	前年比	構成比
1年以下	13,910	98.7	13.1
3年以下	2,854	97.7	2.7
5年以下	13,781	97.6	13.0
10年以下	73,450	71.0	69.3
10年超	1,972	174.7	1.9
合計	105,967	78.1	100.0



構成比データ —平成23年6月— 【保証債務残高】

●金融機関群別 (単位:百万円、%)

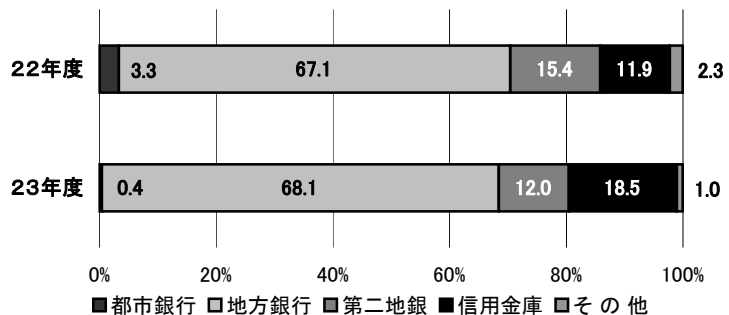
	23年度		
	金額	前年比	構成比
都市銀行	34,084	102.7	2.7
地方銀行	913,914	104.0	73.2
第二地銀	103,786	98.1	8.3
信用金庫	168,146	99.3	13.5
その他	28,917	100.1	2.3
合計	1,248,847	102.7	100.0



構成比データ —平成23年6月— 【代位弁済】

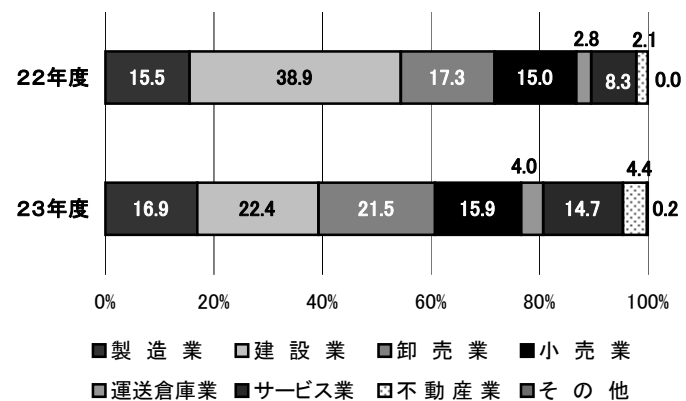
●金融機関群別 (単位:百万円、%)

	23年度累計		
	金額	前年比	構成比
都市銀行	18	9.1	0.4
地方銀行	3,174	78.0	68.1
第二地銀	562	60.1	12.0
信用金庫	863	119.9	18.5
その他	48	35.1	1.0
合計	4,665	77.0	100.0



●業種別 (単位:百万円、%)

	23年度累計		
	金額	前年比	構成比
製造業	791	84.1	16.9
建設業	1,043	44.3	22.4
卸売業	1,001	95.6	21.5
小売業	741	81.3	15.9
運送倉庫業	189	110.4	4.0
サービス業	686	136.6	14.7
不動産業	206	162.0	4.4
その他	9	506.1	0.2
合計	4,665	77.0	100.0



制度別保証状況 ー平成23年6月ー

(単位:百万円)

	保証承諾					保証債務残高			代位弁済		
	当月中		年度累計			当月末			年度累計		
	件数	金額	件数	金額	前年比(%)	件数	金額	前年比(%)	件数	金額	前年比(%)
協会制度	594	8,142	1,776	22,035	120.3	21,248	227,827	93.6	133	1,124	47.3
当座貸越	5	205	15	400	129.0	114	3,330	86.8	0	0	0.0
カードローン	9	42	30	150	83.6	331	1,312	85.0	1	3	0.0
長期経営	0	0	0	0	0.0	16	183	71.8	0	0	0.0
根保証	171	1,762	491	4,910	93.9	2,130	22,750	89.9	4	21	55.9
追認	0	0	1	2	35.5	7	10	77.7	0	0	0.0
金融安定化保証	0	0	0	0	0.0	113	1,063	77.5	3	32	87.2
特定社債保証	2	232	8	464	84.1	177	11,149	96.4	1	52	0.0
ABL保証	4	46	19	340	77.7	104	2,368	151.9	0	0	0.0
経営安定関連保証	60	1,156	154	2,568	2,542.3	283	3,923	152.9	1	3	9.7
元気フクオカ資金	0	0	0	0	0.0	2,969	25,925	52.1	27	230	42.1
全国小口	23	97	83	300	80.3	1,204	2,934	94.1	6	12	138.9
全国緊急	0	0	75	1,244	40.8	2,932	53,411	116.7	20	297	54.1
その他	320	4,603	900	11,657	148.2	10,868	99,470	102.9	70	474	40.5
福岡県融資制度	1,317	19,802	3,121	45,937	83.9	41,647	503,336	101.0	197	1,969	104.0
小口事業	61	162	161	478	72.1	2,145	4,927	89.4	13	31	70.7
長期経営安定	658	9,004	1,602	23,428	85.9	22,114	242,076	98.4	97	1,030	92.0
緊急経済対策	478	9,639	1,053	19,508	81.2	15,349	243,050	104.6	72	818	124.0
その他	120	998	305	2,524	89.1	2,039	13,282	92.1	15	90	129.4
福岡市融資制度	634	7,875	2,059	23,196	60.4	32,362	350,069	109.3	133	1,178	93.3
小口事業	162	549	384	1,243	85.7	5,633	11,467	70.8	39	88	75.1
商工業振興(一般)	98	1,440	241	4,008	91.9	4,347	44,393	80.4	27	234	85.3
経営安定化	300	5,270	1,272	16,685	53.1	17,570	240,518	152.7	40	624	248.0
その他	74	616	162	1,260	104.3	4,812	53,691	58.7	27	232	37.5
北九州市融資制度	389	4,741	1,060	13,388	60.4	14,645	147,308	112.8	46	332	67.7
小規模企業者	93	272	222	628	97.2	2,123	4,291	84.8	8	18	94.5
一般(小口)	16	66	25	111	52.0	1,057	1,736	54.2	5	13	83.7
一般(長期)	79	937	198	2,561	95.3	3,961	36,410	69.4	14	140	54.4
景気対応	167	3,180	518	9,090	52.2	7,081	100,958	157.3	19	162	100.2
その他	34	286	97	997	81.4	423	3,913	69.8	0	0	0.0
豊前市融資制度	0	0	1	1	7.1	35	67	78.0	0	0	0.0
中間市融資制度	1	2	1	2	0.0	8	19	1,164.3	0	0	0.0
久留米市融資制度	91	423	263	1,159	72.4	4,474	16,677	88.3	12	46	206.8
大川市融資制度	6	21	18	61	56.6	267	822	91.9	0	0	0.0
直方市融資制度	0	0	0	0	0.0	8	9	68.0	0	0	0.0
飯塚市融資制度	0	0	0	0	0.0	231	610	67.1	3	13	0.0
田川市融資制度	3	8	3	8	52.6	70	122	82.9	0	0	0.0
嘉麻市融資制度	0	0	0	0	0.0	0	0	0.0	0	0	0.0
大牟田市融資制度	4	24	14	72	56.6	314	1,090	101.1	1	2	79.8
柳川市融資制度	8	40	24	108	137.6	347	891	88.1	0	0	0.0
県市融資制度計	2,453	32,936	6,564	83,932	71.5	94,408	1,021,020	105.0	392	3,540	96.3
合計	3,047	41,079	8,340	105,967	78.1	115,656	1,248,847	102.7	525	4,665	77.0

地域別保証状況 ー平成23年6月ー

(単位:百万円)

	保証承諾					保証債務残高			代位弁済		
	当月中		年度累計			当月末			年度累計		
	件数	金額	件数	金額	前年比(%)	件数	金額	前年比(%)	件数	金額	前年比(%)
福岡市	907	13,331	2,753	35,608	69.2	41,072	470,388	105.3	206	1,956	77.9
筑紫野市	52	939	142	1,922	104.5	1,510	14,864	104.8	3	7	8.3
春日市	46	441	164	1,744	89.3	2,065	17,595	97.7	18	164	2,781.9
大野城市	69	925	195	2,436	93.8	2,252	23,181	99.0	17	208	144.3
宗像市	42	317	114	1,038	117.7	1,336	10,015	104.6	11	39	1,453.4
太宰府市	34	513	88	1,012	78.8	1,125	12,283	105.1	5	21	105.5
古賀市	27	264	79	828	83.9	983	10,812	101.9	3	55	86.5
福津市	22	206	56	485	79.6	711	5,949	103.9	1	1	0.0
糸島市	44	317	115	1,010	77.8	1,502	11,244	104.4	3	12	13.3
筑紫郡	31	254	90	855	72.4	1,215	11,519	100.8	16	114	9,973.5
糟屋郡	123	1,680	321	4,664	83.2	4,704	55,396	102.8	36	250	37.6
小計	1,397	19,187	4,117	51,603	74.0	58,475	643,247	104.4	319	2,827	78.8
北九州市	637	9,146	1,647	23,577	74.2	21,106	248,612	102.9	72	551	37.4
行橋市	21	226	61	625	67.3	983	10,291	97.3	3	12	26.8
豊前市	17	160	41	534	111.3	415	4,096	97.3	3	20	0.0
中間市	11	88	44	356	73.5	675	5,911	99.3	0	0	0.0
遠賀郡	55	677	114	1,256	101.7	1,456	14,339	101.5	6	72	72.3
京都郡	29	405	68	898	106.4	743	9,293	100.6	3	26	0.0
築上郡	12	97	29	432	135.4	355	3,272	103.7	2	7	11.1
小計	782	10,800	2,004	27,678	76.7	25,733	295,813	102.4	89	688	40.9
久留米市	211	2,793	569	6,981	94.1	8,837	82,061	100.8	33	292	328.3
八女市	46	739	137	1,601	91.2	1,580	15,915	100.5	3	8	22.4
筑後市	19	195	62	646	74.2	940	7,880	98.4	3	12	46.4
大川市	62	784	132	1,650	76.9	1,722	18,815	97.3	13	100	107.3
小郡市	12	68	36	240	42.1	694	5,857	101.6	1	2	23.9
うきは市	25	227	64	613	129.9	822	7,054	98.5	0	0	0.0
朝倉市	47	791	98	1,345	87.4	1,344	14,164	100.8	2	10	63.4
朝倉郡	19	246	50	585	85.2	657	6,031	99.7	0	0	0.0
三井郡	6	77	18	229	112.5	279	2,891	102.5	0	0	0.0
三潞郡	11	147	21	278	64.7	335	2,958	91.5	1	7	0.0
八女郡	12	157	37	406	173.5	431	3,989	101.8	3	13	770.9
小計	470	6,223	1,224	14,575	89.3	17,641	167,615	100.0	59	444	163.8
直方市	35	505	87	1,181	96.7	1,286	16,587	99.8	8	146	227.1
飯塚市	93	1,206	246	3,324	101.9	3,314	36,959	101.3	24	439	634.8
田川市	23	217	75	957	84.5	1,143	11,475	98.0	4	18	12.7
宮若市	14	234	36	560	108.5	545	6,691	93.9	2	3	4.0
嘉麻市	23	328	65	723	88.0	695	6,147	101.4	2	11	0.0
鞍手郡	16	243	30	375	59.9	437	4,950	99.6	2	3	10.1
嘉穂郡	9	120	25	221	68.0	237	2,987	105.1	1	2	0.0
田川郡	39	399	95	1,009	88.4	1,255	11,147	98.0	11	45	188.5
小計	252	3,253	659	8,350	92.3	8,912	96,942	99.8	54	667	163.3
大牟田市	76	866	183	2,173	101.5	2,485	22,758	100.3	4	40	53.9
柳川市	47	519	112	1,229	77.9	1,618	16,121	98.1	0	0	0.0
みやま市	23	230	40	357	47.2	718	5,959	98.2	0	0	0.0
小計	146	1,616	335	3,759	84.0	4,821	44,838	99.2	4	40	36.0
福岡県外	0	0	1	1	0.0	74	391	51.5	0	0	0.0
合計	3,047	41,079	8,340	105,967	78.1	115,656	1,248,847	102.7	525	4,665	77.0

※「福岡県外」欄は住所が福岡県外にある方の数値です。

金融機関別保証状況 —平成23年6月—

No.1

(単位:百万円)

	保証承諾					保証債務残高			代位弁済		
	当月中		年度累計			当月末			年度累計		
	件数	金額	件数	金額	前年比(%)	件数	金額	前年比(%)	件数	金額	前年比(%)
みずほ銀行	6	256	14	396	74.3	353	7,844	107.2	3	18	28.7
三菱東京UFJ銀行	7	217	14	398	67.4	244	8,374	110.3	0	0	0.0
三井住友銀行	10	342	32	672	45.7	545	13,550	97.7	0	0	0.0
りそな銀行	1	10	1	10	2.9	116	4,316	98.3	0	0	0.0
みずほコーポレート銀行	0	0	0	0	0.0	0	0	0.0	0	0	0.0
都市銀行計	24	824	61	1,475	50.3	1,258	34,084	102.7	3	18	9.1
広島銀行	2	22	3	28	13.3	26	501	93.7	1	6	0.0
山口銀行	75	1,739	212	4,763	89.4	2,800	55,126	106.7	3	67	23.1
百十四銀行	0	0	1	10	10.6	60	959	129.6	0	0	0.0
伊予銀行	2	20	2	20	66.7	43	857	114.4	0	0	0.0
福岡銀行	640	9,505	1,755	24,777	88.3	22,967	279,424	106.8	122	1,202	107.4
筑邦銀行	136	2,243	412	6,083	83.9	6,310	73,647	101.7	24	199	48.2
佐賀銀行	91	865	240	2,410	60.2	3,394	35,448	102.6	7	28	18.9
十八銀行	9	135	37	685	124.5	573	7,119	96.3	0	0	0.0
親和銀行	27	422	74	1,400	111.4	1,257	16,163	99.6	4	8	18.3
肥後銀行	0	0	6	53	34.9	86	556	82.5	0	0	0.0
大分銀行	2	15	9	140	200.0	133	1,708	106.2	0	0	0.0
宮崎銀行	0	0	0	0	0.0	0	0	0.0	0	0	0.0
鹿児島銀行	0	0	0	0	0.0	2	27	75.7	0	0	0.0
西日本シティ銀行	989	14,793	2,690	37,081	69.8	38,961	442,379	102.8	155	1,666	82.0
地方銀行計	1,973	29,760	5,441	77,450	77.4	76,612	913,914	104.0	316	3,174	78.0
三菱UFJ信託銀行	0	0	0	0	0.0	0	0	0.0	0	0	0.0
みずほ信託銀行	0	0	0	0	0.0	0	0	0.0	0	0	0.0
中央三井信託銀行	0	0	0	0	0.0	4	29	139.3	0	0	0.0
住友信託銀行	0	0	0	0	0.0	0	0	0.0	0	0	0.0
信託銀行計	0	0	0	0	0.0	4	29	139.3	0	0	0.0
もみじ銀行	5	42	7	59	0.0	37	180	118.7	0	0	0.0
西京銀行	22	373	43	688	141.3	485	5,984	85.7	4	27	76.8
福岡中央銀行	343	3,060	1,012	8,628	76.4	12,770	90,485	99.1	80	518	63.7
佐賀共栄銀行	4	13	8	52	124.1	150	988	99.0	2	12	21.3
長崎銀行	0	0	0	0	0.0	0	0	0.0	0	0	0.0
熊本ファミリー銀行	8	134	19	324	90.5	186	2,565	117.1	0	0	0.0
豊和銀行	5	92	11	133	96.2	195	2,528	88.7	1	4	0.0
宮崎太陽銀行	0	0	0	0	0.0	3	5	63.3	0	0	0.0
南日本銀行	0	0	3	50	29.6	111	1,050	84.3	1	1	2.5
第二地銀協加盟行計	387	3,713	1,103	9,933	79.5	13,937	103,786	98.1	88	562	60.1
信金中央金庫	0	0	0	0	0.0	0	0	0.0	0	0	0.0
福岡信用金庫	59	741	185	1,678	69.4	2,800	23,310	102.6	41	253	213.5
福岡ひびき信用金庫	173	2,068	447	5,684	91.8	6,046	55,880	97.5	27	170	51.2
大牟田柳川信用金庫	63	450	152	1,273	98.0	2,126	14,471	97.1	3	13	25.3
筑後信用金庫	81	778	218	1,799	129.5	2,931	18,769	101.1	6	14	52.8
飯塚信用金庫	58	635	157	1,474	86.3	2,136	19,690	101.1	12	187	758.9
田川信用金庫	9	41	36	293	58.1	563	4,235	89.9	3	19	0.0
大川信用金庫	66	771	129	1,397	62.9	1,735	16,082	97.1	10	81	427.1
遠賀信用金庫	72	702	167	1,596	107.2	1,845	15,602	104.6	9	125	84.5
佐賀信用金庫	0	0	0	0	0.0	6	53	91.8	0	0	0.0
大分みらい信用金庫	1	5	1	5	0.0	13	54	43.9	0	0	0.0
信用金庫計	582	6,190	1,492	15,200	88.3	20,201	168,146	99.3	111	863	119.9

金融機関別保証状況 ー平成23年6月ー

No.2

(単位:百万円)

	保証承諾					保証債務残高			代位弁済		
	当月中		年度累計			当月末			年度累計		
	件数	金額	件数	金額	前年比(%)	件数	金額	前年比(%)	件数	金額	前年比(%)
朝銀西信用組合	0	0	0	0	0.0	2	7	156.3	0	0	0.0
福岡県医師信用組合	0	0	0	0	0.0	0	0	0.0	0	0	0.0
福岡県南部信用組合	12	81	29	207	67.9	614	2,852	98.0	1	3	38.4
福岡県中央信用組合	48	324	144	948	64.8	1,675	10,590	107.7	4	11	28.2
とびうめ信用組合	10	60	35	246	56.4	711	3,906	99.8	2	34	67.8
九州幸銀信用組合	2	3	4	25	279.8	12	71	106.8	0	0	0.0
信用組合計	72	468	212	1,427	64.4	3,014	17,426	104.1	7	48	49.5
商工組合中央金庫	8	118	24	444	75.0	552	11,062	94.0	0	0	0.0
農林中央金庫	0	0	0	0	0.0	0	0	0.0	0	0	0.0
日本政策投資銀行	0	0	0	0	0.0	0	0	0.0	0	0	0.0
日本公庫(国民生活事業)	0	0	0	0	0.0	0	0	0.0	0	0	0.0
日本公庫(中小企業事業)	0	0	0	0	0.0	2	21	85.3	0	0	0.0
政府系銀行計	8	118	24	444	75.0	554	11,084	94.0	0	0	0.0
九州労働金庫	0	0	0	0	0.0	0	0	0.0	0	0	0.0
労働金庫計	0	0	0	0	0.0	0	0	0.0	0	0	0.0
日本生命保険相互会社	0	0	0	0	0.0	0	0	0.0	0	0	0.0
三井住友海上火災保険(株)	0	0	0	0	0.0	0	0	0.0	0	0	0.0
日新火災海上保険(株)	0	0	0	0	0.0	0	0	0.0	0	0	0.0
日本興亜損害保険(株)	0	0	0	0	0.0	0	0	0.0	0	0	0.0
富士火災海上保険(株)	0	0	0	0	0.0	0	0	0.0	0	0	0.0
(株)損保ジャパン	0	0	0	0	0.0	0	0	0.0	0	0	0.0
保険会社計	0	0	0	0	0.0	0	0	0.0	0	0	0.0
福岡県信用農業協同組合連合会	0	0	0	0	0.0	0	0	0.0	0	0	0.0
粕屋農業協同組合	0	0	0	0	0.0	0	0	0.0	0	0	0.0
福岡市東部農業協同組合	0	0	0	0	0.0	10	34	112.9	0	0	0.0
福岡市農業協同組合	1	5	6	33	73.6	58	330	107.4	0	0	0.0
福岡八女農業協同組合	0	0	1	5	0.0	8	15	98.9	0	0	0.0
北九州農業協同組合	0	0	0	0	0.0	0	0	0.0	0	0	0.0
福岡みやこ農業協同組合	0	0	0	0	0.0	0	0	0.0	0	0	0.0
農協計	1	5	7	38	61.4	76	379	107.5	0	0	0.0
新生銀行	0	0	0	0	0.0	0	0	0.0	0	0	0.0
あおぞら銀行	0	0	0	0	0.0	0	0	0.0	0	0	0.0
その他	0	0	0	0	0.0	0	0	0.0	0	0	0.0
合計	3,047	41,079	8,340	105,967	78.1	115,656	1,248,847	102.7	525	4,665	77.0

※個々の金額の合計は、四捨五入の関係から必ずしも合計値と一致しません。