

vol. 220

# MONTHLY DATA MAIL

マンスリーデータメール

平成23年8月号

- 保証状況・・・1～2
- 構成比データ・・・3～4
- 制度別保証状況・・・5
- 地域別保証状況・・・6
- 金融機関別保証状況・・・7～8

—平成23年7月—



FUKUOKA  
GUARANTEE

福岡県信用保証協会

# 保証状況 ー平成23年7月ー

7月(月中)の保証承諾(金額)は、41,367百万円 前年同月比83.4%となりました。

また、県・市融資制度は、前年同月比78.0%となりました。

7月(月中)の代位弁済(金額)は、2,002百万円 前年同月比97.8%となりました。

このうち、建設業が全体の24.7%、小売業が23.0%を占めました。

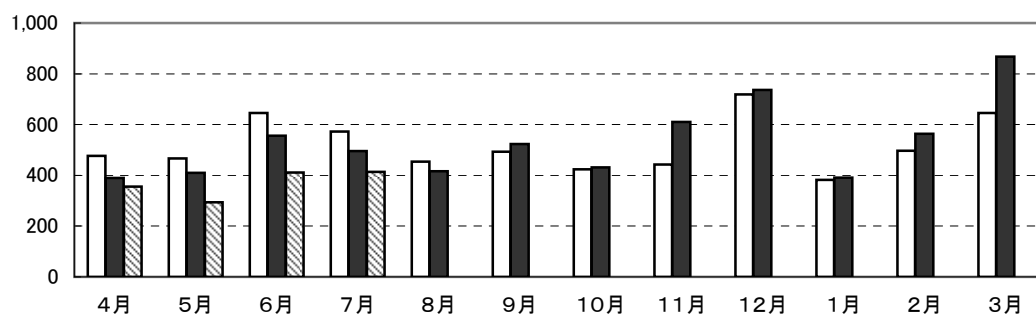
(単位:百万円)

	月 中			年 度 累 計		
	件 数	金 額	前年比(%)	件 数	金 額	前年比(%)
保証 申 込	3,274	48,616	83.9	11,769	165,178	75.1
保証 承 諾	2,957	41,367	83.4	11,297	147,333	79.5
保証債務残高	—	—	—	115,518	1,247,679	102.5
代 位 弁 済	217	2,002	97.8	742	6,667	82.3
管 理 回 収	30	360	77.0	167	1,665	83.4

## 保証承諾の推移

(億円)

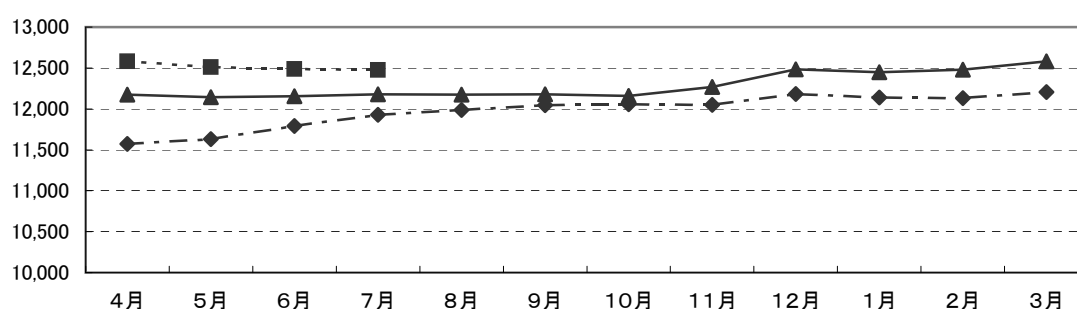
□21年度 ■22年度 ▨23年度



## 保証債務残高の推移

(億円)

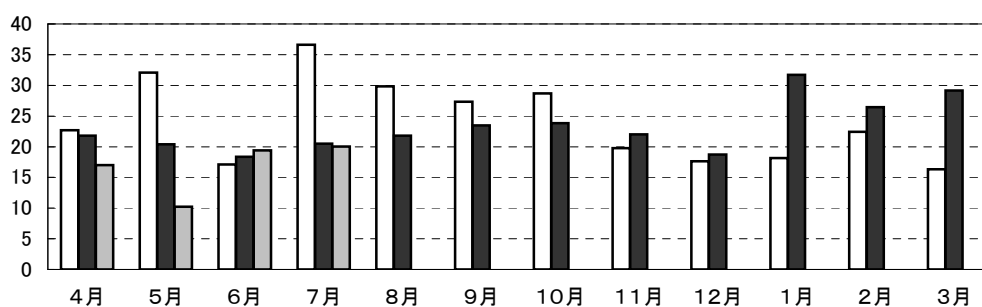
—◆— 21年度 —▲— 22年度 - -■- - 23年度



## 代位弁済の推移

(億円)

□21年度 ■22年度 ▨23年度



●部・支所別

(単位:百万円、%)

区分	保証承諾					保証債務残高			代位弁済				
	当月中		年度累計			当月末			当月中		年度累計		
	件数	金額	件数	金額	前年比	件数	金額	前年比	件数	金額	件数	金額	前年比
営業部	845	13,059	3,184	44,501	82.0	31,751	379,057	103.9	68	702	274	2,569	79.8
大濠支所	529	6,866	2,292	26,677	67.1	26,586	259,869	104.1	55	547	167	1,506	95.5
北九州支所	682	9,062	2,699	36,847	72.7	25,793	297,016	102.2	37	252	127	943	41.5
久留米支所	482	6,234	1,707	20,830	91.8	17,682	169,562	99.9	27	166	85	604	125.5
筑豊支所	269	4,052	927	12,442	101.7	8,894	97,084	99.3	18	211	73	882	209.6
大牟田支所	150	2,093	488	6,036	107.7	4,812	45,090	99.9	12	124	16	164	121.3
合計	2,957	41,367	11,297	147,333	79.5	115,518	1,247,679	102.5	217	2,002	742	6,667	82.3

●資金使途別

(単位:百万円、%)

区分	保証承諾						代位弁済					
	当月中		年度累計				当月中		年度累計			
	件数	金額	件数	金額	前年比	構成比	件数	金額	件数	金額	前年比	構成比
運転資金	2,594	38,327	9,805	134,640	78.7	91.4	186	1,829	625	6,073	81.0	91.1
設備資金	164	1,471	631	5,769	99.9	3.9	11	75	40	260	116.4	3.9
運転設備	199	1,569	861	6,924	82.4	4.7	20	98	77	334	87.8	5.0
合計	2,957	41,367	11,297	147,333	79.5	100.0	217	2,002	742	6,667	82.3	100.0

今月のトピックス

東日本大震災により影響を受けた方への資金繰り支援策について(その2)

東日本大震災による直接被害を始め、災害に起因して被災地との取引関係や風評被害によって間接的に被害を受けていると認められる中小企業について経営の安定を図るため平成23年5月23日より全国統一の保証制度が新設されており、前月号で福岡県、福岡市、北九州市の震災関係の保証制度をご紹介しましたが、8月10日より久留米市でも、震災関係の制度の取扱いが開始となります。また、すでに実施している震災関連の各保証制度実績については、以下のとおりです。

【制度の概要】

主体	資金名	融資限度額	融資利率	資金使途 保証期間	保証料率
久留米市	緊急経営支援資金 (震災関連特別枠)	1,000万円	年1.36%	運転(設備) 7年以内 (据置2年以内)	0.57%以内

【震災関連保証制度の実績】

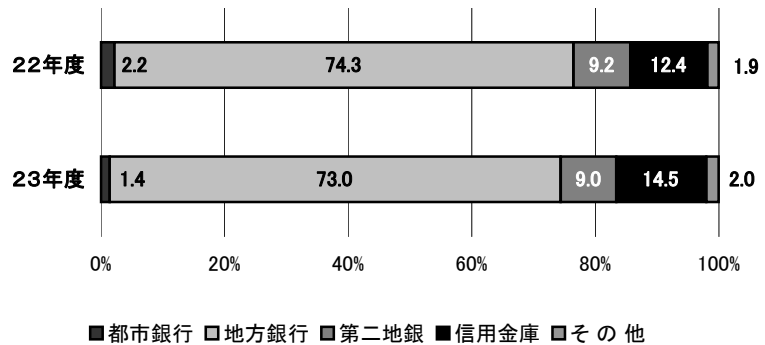
7月末現在 (単位:百万円)

制度コード	申込		承諾	
	件数	金額	件数	金額
398401 震災緊急(全国統一)	29	1,295	22	779
170537 県緊急震災復興(県)	233	8,089	188	4,962
210706 福震災緊急(福岡市)	56	2,327	36	1,238
220517 北震災対策(北九州市)	28	1,125	23	775

# 構成比データ -平成23年7月- 【保証承諾】

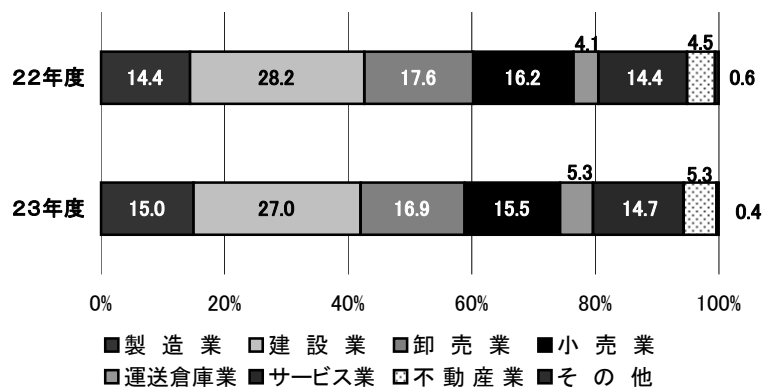
## ●金融機関群別 (単位:百万円、%)

	23年度累計		
	金額	前年比	構成比
都市銀行	2,092	51.8	1.4
地方銀行	107,532	78.2	73.0
第二地銀	13,306	77.9	9.0
信用金庫	21,393	92.8	14.5
その他	3,010	86.4	2.0
合計	147,333	79.5	100.0



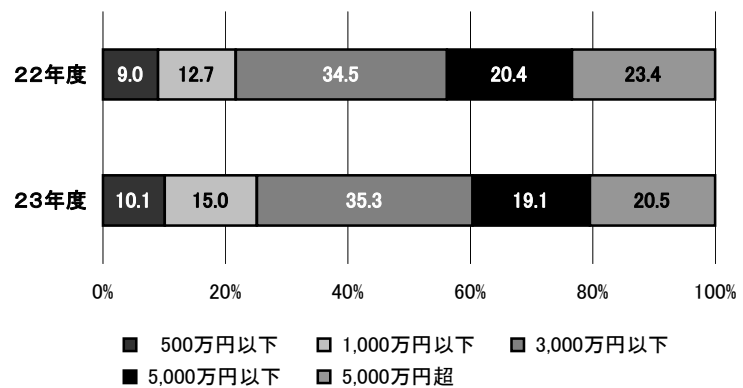
## ●業種別 (単位:百万円、%)

	23年度累計		
	金額	前年比	構成比
製造業	22,027	82.6	15.0
建設業	39,853	76.2	27.0
卸売業	24,844	76.0	16.9
小売業	22,779	76.0	15.5
運送倉庫業	7,796	103.7	5.3
サービス業	21,620	81.3	14.7
不動産業	7,875	94.0	5.3
その他	539	48.3	0.4
合計	147,333	79.5	100.0



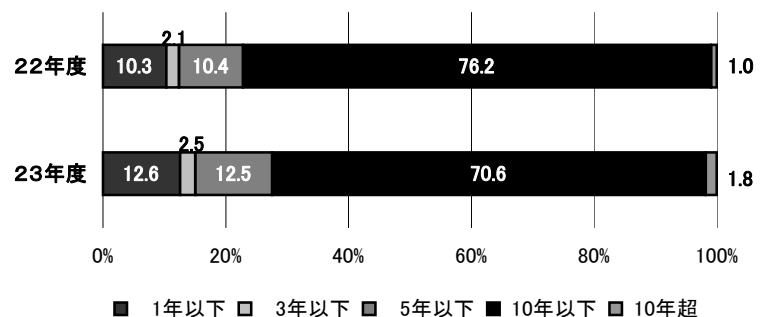
## ●金額別 (単位:百万円、%)

	23年度累計		
	金額	前年比	構成比
500万円以下	14,861	89.4	10.1
1,000万円以下	22,163	94.2	15.0
3,000万円以下	51,962	81.3	35.3
5,000万円以下	28,152	74.6	19.1
5,000万円超	30,195	69.6	20.5
合計	147,333	79.5	100.0



## ●期間別 (単位:百万円、%)

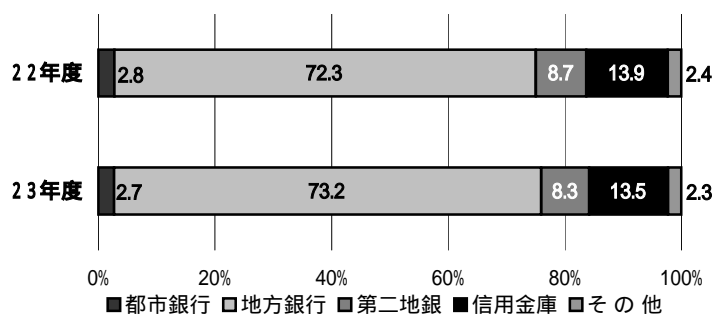
	23年度累計		
	金額	前年比	構成比
1年以下	18,498	96.7	12.6
3年以下	3,693	96.3	2.5
5年以下	18,449	95.5	12.5
10年以下	104,041	73.7	70.6
10年超	2,653	150.3	1.8
合計	147,333	79.5	100.0



## 構成比データ - 平成23年7月 - 【保証債務残高】

### 金融機関群別 (単位:百万円、%)

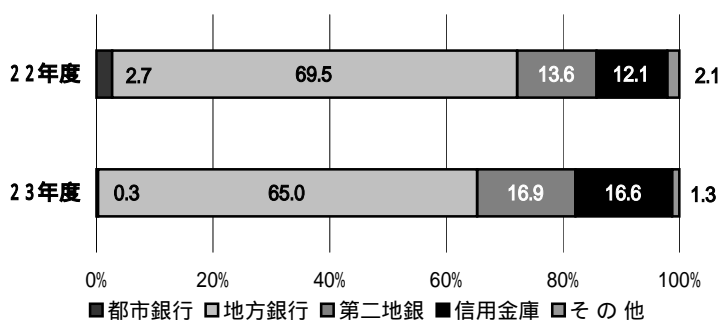
	23年度		
	金額	前年比	構成比
都市銀行	33,855	101.1	2.7
地方銀行	913,686	103.8	73.2
第二地銀	103,005	97.4	8.3
信用金庫	168,266	99.4	13.5
その他	28,867	99.9	2.3
合計	1,247,679	102.5	100.0



## 構成比データ - 平成23年7月 - 【代位弁済】

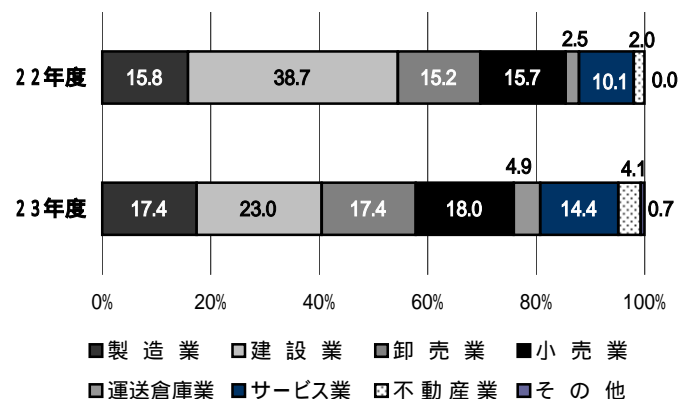
### 金融機関群別 (単位:百万円、%)

	23年度累計		
	金額	前年比	構成比
都市銀行	19	8.8	0.3
地方銀行	4,334	76.9	65.0
第二地銀	1,125	102.2	16.9
信用金庫	1,104	112.1	16.6
その他	85	49.9	1.3
合計	6,667	82.3	100.0



### 業種別 (単位:百万円、%)

	23年度累計		
	金額	前年比	構成比
製造業	1,160	90.5	17.4
建設業	1,537	49.0	23.0
卸売業	1,160	94.1	17.4
小売業	1,202	94.5	18.0
運送倉庫業	327	160.9	4.9
サービス業	958	117.0	14.4
不動産業	274	172.3	4.1
その他	49	2,751.4	0.7
合計	6,667	82.3	100.0



# 制度別保証状況 ー平成23年7月ー

(単位:百万円)

	保証承諾					保証債務残高			代位弁済		
	当月中		年度累計			当月末			年度累計		
	件数	金額	件数	金額	前年比(%)	件数	金額	前年比(%)	件数	金額	前年比(%)
<b>協会制度</b>	<b>550</b>	<b>7,627</b>	<b>2,326</b>	<b>29,661</b>	<b>120.6</b>	<b>20,954</b>	<b>225,616</b>	<b>94.5</b>	<b>189</b>	<b>1,537</b>	<b>50.2</b>
当座貸越	5	95	20	495	98.0	113	3,308	86.3	0	0	0.0
カードローン	10	40	40	190	92.9	328	1,305	87.5	3	5	106.9
長期経営	0	0	0	0	0.0	15	179	82.3	0	0	0.0
根保証	160	1,720	651	6,629	91.4	2,106	22,407	88.8	5	23	45.7
追認	0	0	1	2	35.5	6	8	69.3	0	0	0.0
金融安定化保証	0	0	0	0	0.0	111	1,056	79.6	3	32	47.7
特定社債保証	2	120	10	584	86.9	177	11,050	94.3	1	52	0.0
ABL保証	14	256	33	596	102.7	104	2,254	130.7	0	0	0.0
経営安定関連保証	58	997	212	3,565	3,529.5	338	4,784	192.3	1	3	6.3
元気フクオカ資金	0	0	0	0	0.0	2,831	24,616	52.4	44	363	48.8
全国小口	27	98	110	398	83.2	1,200	2,897	92.8	8	23	116.5
全国緊急	0	0	75	1,244	32.1	2,869	52,001	114.6	27	417	63.2
その他	274	4,302	1,174	15,959	148.9	10,756	99,751	104.7	97	619	42.3
<b>福岡県融資制度</b>	<b>1,304</b>	<b>20,775</b>	<b>4,425</b>	<b>66,713</b>	<b>89.3</b>	<b>41,849</b>	<b>506,835</b>	<b>100.9</b>	<b>281</b>	<b>2,848</b>	<b>117.9</b>
小口事業	68	257	229	736	85.8	2,150	4,967	90.6	19	44	68.3
長期経営安定	605	8,602	2,207	32,030	85.4	22,114	242,368	98.3	135	1,473	100.1
緊急経済対策	518	11,066	1,571	30,574	94.5	15,526	246,228	104.5	107	1,191	153.3
その他	113	850	418	3,373	84.0	2,059	13,272	89.6	20	139	135.1
<b>福岡市融資制度</b>	<b>607</b>	<b>8,181</b>	<b>2,666</b>	<b>31,377</b>	<b>60.5</b>	<b>32,370</b>	<b>348,130</b>	<b>108.4</b>	<b>189</b>	<b>1,806</b>	<b>101.7</b>
小口事業	151	508	535	1,751	85.4	5,608	11,480	71.8	56	132	84.1
商工業振興(一般)	98	1,236	339	5,245	85.3	4,317	43,869	81.3	28	241	58.2
経営安定化	279	4,880	1,551	21,565	51.3	17,670	240,172	146.2	67	1,105	307.3
その他	79	1,557	241	2,817	171.6	4,775	52,609	60.7	38	329	38.9
<b>北九州市融資制度</b>	<b>356</b>	<b>4,137</b>	<b>1,416</b>	<b>17,525</b>	<b>55.9</b>	<b>14,629</b>	<b>147,141</b>	<b>110.9</b>	<b>63</b>	<b>397</b>	<b>50.4</b>
小規模企業者	66	193	288	821	102.7	2,130	4,277	85.8	13	31	110.0
一般(小口)	17	79	42	190	64.9	1,022	1,716	56.1	5	13	47.3
一般(長期)	73	876	271	3,437	92.2	3,919	35,717	70.2	18	154	37.8
景気対応	165	2,648	683	11,738	46.9	7,123	101,383	148.1	27	199	72.0
その他	35	341	132	1,338	89.0	435	4,048	76.7	0	0	0.0
豊前市融資制度	1	2	2	3	17.9	33	62	72.5	0	0	0.0
中間市融資制度	0	0	1	2	38.5	8	19	505.9	0	0	0.0
久留米市融資制度	112	473	375	1,632	76.1	4,447	16,368	87.9	14	52	95.0
大川市融資制度	8	54	26	114	79.7	262	827	94.3	0	0	0.0
直方市融資制度	0	0	0	0	0.0	8	8	67.9	0	0	0.0
飯塚市融資制度	0	0	0	0	0.0	228	578	65.5	4	24	0.0
田川市融資制度	2	9	5	17	111.8	73	129	86.7	0	0	0.0
嘉麻市融資制度	0	0	0	0	0.0	0	0	0.0	0	0	0.0
大牟田市融資制度	6	48	20	120	62.5	311	1,074	95.4	1	2	79.8
柳川市融資制度	11	62	35	170	159.6	346	891	89.9	1	0	18.8
<b>県市融資制度計</b>	<b>2,407</b>	<b>33,740</b>	<b>8,971</b>	<b>117,672</b>	<b>73.3</b>	<b>94,564</b>	<b>1,022,063</b>	<b>104.4</b>	<b>553</b>	<b>5,129</b>	<b>101.7</b>
<b>合計</b>	<b>2,957</b>	<b>41,367</b>	<b>11,297</b>	<b>147,333</b>	<b>79.5</b>	<b>115,518</b>	<b>1,247,679</b>	<b>102.5</b>	<b>742</b>	<b>6,667</b>	<b>82.3</b>

# 地域別保証状況 ー平成23年7月ー

(単位:百万円)

	保証承諾					保証債務残高			代位弁済		
	当月中		年度累計			当月末			年度累計		
	件数	金額	件数	金額	前年比(%)	件数	金額	前年比(%)	件数	金額	前年比(%)
福岡市	889	13,959	3,642	49,567	71.3	41,029	469,617	105.0	292	2,836	86.6
筑紫野市	54	695	196	2,617	97.5	1,501	14,928	104.8	3	7	6.3
春日市	54	586	218	2,330	89.6	2,058	17,450	97.7	32	388	213.8
大野城市	54	793	249	3,229	100.4	2,234	23,121	99.5	24	230	120.7
宗像市	44	264	158	1,301	105.5	1,333	9,962	103.4	14	58	2,138.4
太宰府市	37	596	125	1,608	101.2	1,126	12,315	104.8	9	50	150.8
古賀市	26	260	105	1,088	84.9	987	10,774	101.6	3	55	80.8
福津市	28	264	84	749	96.0	715	6,007	104.6	1	1	0.0
糸島市	27	329	142	1,339	73.4	1,500	11,155	103.3	4	20	13.9
筑紫郡	35	460	125	1,316	81.4	1,216	11,437	100.7	16	114	9,973.5
糟屋郡	130	1,907	451	6,571	82.1	4,702	55,567	102.1	42	307	40.3
<b>小計</b>	<b>1,378</b>	<b>20,112</b>	<b>5,495</b>	<b>71,715</b>	<b>76.0</b>	<b>58,401</b>	<b>642,333</b>	<b>104.1</b>	<b>440</b>	<b>4,066</b>	<b>85.2</b>
北九州市	552	7,383	2,199	30,960	69.4	21,110	248,488	102.4	105	760	37.5
行橋市	32	397	93	1,022	72.7	978	10,138	96.0	3	12	24.1
豊前市	16	147	57	680	121.2	416	4,171	100.8	3	20	0.0
中間市	16	283	60	639	106.4	673	5,944	99.6	1	5	62.2
遠賀郡	44	608	158	1,864	109.3	1,462	14,402	103.4	9	110	99.5
京都郡	18	252	86	1,150	92.8	749	9,351	101.1	3	26	824.4
築上郡	5	56	34	487	149.8	356	3,291	104.3	2	7	9.8
<b>小計</b>	<b>683</b>	<b>9,124</b>	<b>2,687</b>	<b>36,802</b>	<b>73.0</b>	<b>25,744</b>	<b>295,784</b>	<b>102.1</b>	<b>126</b>	<b>940</b>	<b>41.4</b>
久留米市	254	3,122	823	10,103	99.4	8,819	82,129	101.0	41	324	138.7
八女市	53	668	190	2,269	103.2	1,577	15,898	100.4	9	31	47.4
筑後市	24	280	86	926	85.3	943	7,884	98.3	3	12	46.4
大川市	44	595	176	2,245	78.9	1,709	18,718	96.9	18	129	115.3
小郡市	22	425	58	665	83.8	686	5,823	101.5	3	11	144.2
うきは市	14	244	78	857	104.9	817	7,047	98.0	0	0	0.0
朝倉市	21	225	119	1,570	68.5	1,345	14,115	100.1	7	70	456.1
朝倉郡	19	230	69	814	97.2	662	6,073	99.5	0	0	0.0
三井郡	11	133	29	362	78.2	280	2,901	100.1	0	0	0.0
三潞郡	9	92	30	370	77.5	329	2,924	91.6	1	7	0.0
八女郡	9	83	46	488	121.1	429	3,963	100.8	6	34	2,086.2
<b>小計</b>	<b>480</b>	<b>6,095</b>	<b>1,704</b>	<b>20,670</b>	<b>92.4</b>	<b>17,596</b>	<b>167,474</b>	<b>99.9</b>	<b>88</b>	<b>619</b>	<b>128.7</b>
直方市	43	910	130	2,091	119.8	1,280	16,611	99.2	16	194	275.9
飯塚市	86	1,086	332	4,410	98.5	3,294	36,782	100.7	27	483	630.6
田川市	31	524	106	1,481	99.1	1,142	11,497	98.0	4	18	12.5
宮若市	19	335	55	896	124.9	546	6,689	93.6	3	21	23.0
嘉麻市	30	374	95	1,097	107.7	693	6,192	102.1	2	11	0.0
鞍手郡	12	177	42	552	66.1	435	4,967	100.2	2	3	10.1
嘉穂郡	9	137	34	358	82.2	241	2,982	101.7	1	2	0.0
田川郡	39	422	134	1,431	89.2	1,250	11,076	96.4	17	146	556.8
<b>小計</b>	<b>269</b>	<b>3,965</b>	<b>928</b>	<b>12,315</b>	<b>99.9</b>	<b>8,881</b>	<b>96,798</b>	<b>99.2</b>	<b>72</b>	<b>878</b>	<b>201.4</b>
大牟田市	76	1,204	259	3,377	112.2	2,486	22,842	100.5	4	40	51.1
柳川市	46	494	158	1,723	86.7	1,619	16,034	98.4	10	109	194.5
みやま市	25	373	65	731	94.0	720	6,033	98.9	2	15	944.2
<b>小計</b>	<b>147</b>	<b>2,071</b>	<b>482</b>	<b>5,830</b>	<b>101.0</b>	<b>4,825</b>	<b>44,909</b>	<b>99.5</b>	<b>16</b>	<b>164</b>	<b>121.3</b>
福岡県外	0	0	1	1	0.0	71	381	52.6	0	0	0.0
<b>合計</b>	<b>2,957</b>	<b>41,367</b>	<b>11,297</b>	<b>147,333</b>	<b>79.5</b>	<b>115,518</b>	<b>1,247,679</b>	<b>102.5</b>	<b>742</b>	<b>6,667</b>	<b>82.3</b>

※「福岡県外」欄は住所が福岡県外にある方の数値です。

# 金融機関別保証状況 ー平成23年7月ー

## No.1

(単位:百万円)

	保証承諾					保証債務残高			代位弁済		
	当月中		年度累計			当月末			年度累計		
	件数	金額	件数	金額	前年比(%)	件数	金額	前年比(%)	件数	金額	前年比(%)
みずほ銀行	8	181	22	577	67.2	353	7,966	107.3	3	18	28.7
三菱東京UFJ銀行	4	127	18	525	54.7	245	8,305	109.2	0	0	0.0
三井住友銀行	8	139	40	811	46.0	544	13,314	94.7	1	1	0.7
りそな銀行	3	170	4	180	38.9	116	4,270	97.2	0	0	0.0
みずほコーポレート銀行	0	0	0	0	0.0	0	0	0.0	0	0	0.0
<b>都市銀行計</b>	<b>23</b>	<b>617</b>	<b>84</b>	<b>2,092</b>	<b>51.8</b>	<b>1,258</b>	<b>33,855</b>	<b>101.1</b>	<b>4</b>	<b>19</b>	<b>8.8</b>
広島銀行	2	30	5	58	27.5	30	541	109.8	1	6	0.0
山口銀行	82	2,101	294	6,864	95.2	2,808	55,519	108.5	4	72	20.6
百十四銀行	1	10	2	20	17.5	59	934	121.3	0	0	0.0
伊予銀行	1	3	3	23	76.7	44	852	115.4	0	0	0.0
福岡銀行	649	9,539	2,404	34,316	86.0	23,000	279,616	106.1	155	1,389	92.8
筑邦銀行	144	1,841	556	7,924	82.9	6,287	73,436	101.1	32	294	61.8
佐賀銀行	91	1,036	331	3,447	67.2	3,403	35,414	103.3	12	60	17.9
十八銀行	9	126	46	811	110.2	565	7,024	97.2	0	0	0.0
親和銀行	32	581	106	1,980	88.1	1,253	15,931	98.5	11	32	40.3
肥後銀行	3	19	9	72	44.1	85	545	77.5	0	0	0.0
大分銀行	2	8	11	148	169.5	134	1,704	106.4	0	0	0.0
宮崎銀行	0	0	0	0	0.0	0	0	0.0	0	0	0.0
鹿児島銀行	0	0	0	0	0.0	2	26	75.1	0	0	0.0
西日本シティ銀行	956	14,788	3,646	51,869	71.9	38,883	442,144	102.6	230	2,480	87.0
<b>地方銀行計</b>	<b>1,972</b>	<b>30,082</b>	<b>7,413</b>	<b>107,532</b>	<b>78.2</b>	<b>76,553</b>	<b>913,686</b>	<b>103.8</b>	<b>445</b>	<b>4,334</b>	<b>76.9</b>
三菱UFJ信託銀行	0	0	0	0	0.0	0	0	0.0	0	0	0.0
みずほ信託銀行	0	0	0	0	0.0	0	0	0.0	0	0	0.0
中央三井信託銀行	0	0	0	0	0.0	4	28	140.7	0	0	0.0
住友信託銀行	0	0	0	0	0.0	0	0	0.0	0	0	0.0
<b>信託銀行計</b>	<b>0</b>	<b>0</b>	<b>0</b>	<b>0</b>	<b>0.0</b>	<b>4</b>	<b>28</b>	<b>140.7</b>	<b>0</b>	<b>0</b>	<b>0.0</b>
もみじ銀行	1	5	8	64	0.0	36	179	120.6	1	2	0.0
西京銀行	11	101	54	789	93.0	487	5,982	85.7	4	27	76.8
福岡中央銀行	314	3,193	1,326	11,821	76.7	12,688	89,725	98.3	133	1,079	110.1
佐賀共栄銀行	2	21	10	73	147.1	149	979	98.7	2	12	21.3
長崎銀行	0	0	0	0	0.0	0	0	0.0	0	0	0.0
熊本ファミリー銀行	4	42	23	366	92.5	189	2,587	115.9	0	0	0.0
豊和銀行	0	0	11	133	64.3	195	2,516	88.3	1	4	0.0
宮崎太陽銀行	0	0	0	0	0.0	3	5	64.1	0	0	0.0
南日本銀行	1	10	4	60	35.6	110	1,031	83.5	1	1	2.5
<b>第二地銀協加盟行計</b>	<b>333</b>	<b>3,373</b>	<b>1,436</b>	<b>13,306</b>	<b>77.9</b>	<b>13,857</b>	<b>103,005</b>	<b>97.4</b>	<b>142</b>	<b>1,125</b>	<b>102.2</b>
信金中央金庫	0	0	0	0	0.0	0	0	0.0	0	0	0.0
福岡信用金庫	47	409	232	2,087	64.7	2,796	23,309	102.6	41	253	142.2
福岡ひびき信用金庫	162	2,005	609	7,690	92.5	6,040	55,720	97.2	41	317	72.0
大牟田柳川信用金庫	62	506	214	1,780	106.3	2,136	14,544	98.0	6	28	55.6
筑後信用金庫	71	688	289	2,487	116.5	2,934	18,932	102.0	12	36	38.9
飯塚信用金庫	58	622	215	2,096	92.3	2,126	19,452	100.2	14	214	838.1
田川信用金庫	12	285	48	578	94.4	558	4,302	90.5	5	22	0.0
大川信用金庫	55	845	184	2,242	82.8	1,728	16,148	97.4	12	91	241.6
遠賀信用金庫	74	833	241	2,429	115.1	1,858	15,754	105.1	10	144	88.7
佐賀信用金庫	0	0	0	0	0.0	6	53	91.7	0	0	0.0
大分みらい信用金庫	0	0	1	5	0.0	13	53	43.9	0	0	0.0
<b>信用金庫計</b>	<b>541</b>	<b>6,193</b>	<b>2,033</b>	<b>21,393</b>	<b>92.8</b>	<b>20,195</b>	<b>168,266</b>	<b>99.4</b>	<b>141</b>	<b>1,104</b>	<b>112.1</b>



# 金融機関別保証状況 ー平成23年7月ー

## No.2

(単位:百万円)

	保証承諾					保証債務残高			代位弁済		
	当月中		年度累計			当月末			年度累計		
	件数	金額	件数	金額	前年比(%)	件数	金額	前年比(%)	件数	金額	前年比(%)
朝銀西信用組合	0	0	0	0	0.0	2	7	154.5	0	0	0.0
福岡県医師信用組合	0	0	0	0	0.0	0	0	0.0	0	0	0.0
福岡県南部信用組合	16	98	45	305	79.7	613	2,816	96.8	1	3	19.5
福岡県中央信用組合	47	361	191	1,309	72.1	1,682	10,592	107.4	6	46	79.1
とびうめ信用組合	12	175	47	422	70.7	704	3,887	99.2	2	34	64.8
九州幸銀信用組合	1	1	5	26	288.6	15	73	115.1	0	0	0.0
<b>信用組合計</b>	<b>76</b>	<b>635</b>	<b>288</b>	<b>2,062</b>	<b>73.5</b>	<b>3,016</b>	<b>17,374</b>	<b>103.7</b>	<b>9</b>	<b>83</b>	<b>66.7</b>
商工組合中央金庫	11	457	35	901	145.9	554	11,050	94.0	0	0	0.0
農林中央金庫	0	0	0	0	0.0	0	0	0.0	0	0	0.0
日本政策投資銀行	0	0	0	0	0.0	0	0	0.0	0	0	0.0
日本公庫(国民生活事業)	0	0	0	0	0.0	0	0	0.0	0	0	0.0
日本公庫(中小企業事業)	0	0	0	0	0.0	2	21	85.5	0	0	0.0
<b>政府系銀行計</b>	<b>11</b>	<b>457</b>	<b>35</b>	<b>901</b>	<b>145.9</b>	<b>556</b>	<b>11,071</b>	<b>94.0</b>	<b>0</b>	<b>0</b>	<b>0.0</b>
九州労働金庫	0	0	0	0	0.0	0	0	0.0	0	0	0.0
<b>労働金庫計</b>	<b>0</b>	<b>0</b>	<b>0</b>	<b>0</b>	<b>0.0</b>	<b>0</b>	<b>0</b>	<b>0.0</b>	<b>0</b>	<b>0</b>	<b>0.0</b>
日本生命保険相互会社	0	0	0	0	0.0	0	0	0.0	0	0	0.0
三井住友海上火災保険(株)	0	0	0	0	0.0	0	0	0.0	0	0	0.0
日新火災海上保険(株)	0	0	0	0	0.0	0	0	0.0	0	0	0.0
日本興亜損害保険(株)	0	0	0	0	0.0	0	0	0.0	0	0	0.0
富士火災海上保険(株)	0	0	0	0	0.0	0	0	0.0	0	0	0.0
(株)損保ジャパン	0	0	0	0	0.0	0	0	0.0	0	0	0.0
<b>保険会社計</b>	<b>0</b>	<b>0</b>	<b>0</b>	<b>0</b>	<b>0.0</b>	<b>0</b>	<b>0</b>	<b>0.0</b>	<b>0</b>	<b>0</b>	<b>0.0</b>
福岡県信用農業協同組合連合会	0	0	0	0	0.0	0	0	0.0	0	0	0.0
粕屋農業協同組合	0	0	0	0	0.0	0	0	0.0	0	0	0.0
福岡市東部農業協同組合	0	0	0	0	0.0	10	33	84.3	0	0	0.0
福岡市農業協同組合	1	10	7	42	95.4	60	340	113.6	1	2	0.0
福岡八女農業協同組合	0	0	1	5	0.0	9	20	132.6	0	0	0.0
北九州農業協同組合	0	0	0	0	0.0	0	0	0.0	0	0	0.0
福岡みやこ農業協同組合	0	0	0	0	0.0	0	0	0.0	0	0	0.0
<b>農協計</b>	<b>1</b>	<b>10</b>	<b>8</b>	<b>47</b>	<b>77.1</b>	<b>79</b>	<b>393</b>	<b>111.1</b>	<b>1</b>	<b>2</b>	<b>0.0</b>
新生銀行	0	0	0	0	0.0	0	0	0.0	0	0	0.0
あおぞら銀行	0	0	0	0	0.0	0	0	0.0	0	0	0.0
その他	0	0	0	0	0.0	0	0	0.0	0	0	0.0
<b>合計</b>	<b>2,957</b>	<b>41,367</b>	<b>11,297</b>	<b>147,333</b>	<b>79.5</b>	<b>115,518</b>	<b>1,247,679</b>	<b>102.5</b>	<b>742</b>	<b>6,667</b>	<b>82.3</b>

※個々の金額の合計は、四捨五入の関係から必ずしも合計値と一致しません。