

# MONTHLY DATA MAIL

～マンスリーダーデータメール～

2012.5 vol.229



保証状況・・・・・・・・・・ 1～2  
構成比データ・・・・・・・・ 3～4  
制度別保証状況・・・・・・・・ 5  
地域別保証状況・・・・・・・・ 6  
金融機関別保証状況・・ 7～8

- 平成24年4月 -



福岡県信用保証協会

ホームページ <http://www.fukuoka-cgc.or.jp/>

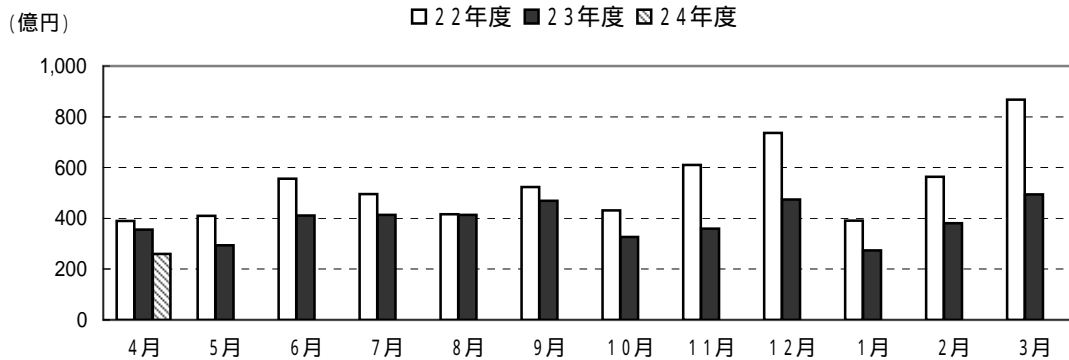
# 保証状況 - 平成24年4月 -

4月中の保証承諾(金額)は、26,001百万円、前年同月比73.2%となりました。  
 また、県・市融資制度は、前年同月比73.9%となりました。  
 4月(月中)の代位弁済(金額)は、1,017百万円、前年同月比59.8%となりました。  
 このうち、建設業が全体の27.9%、小売業が19.8%を占めました。

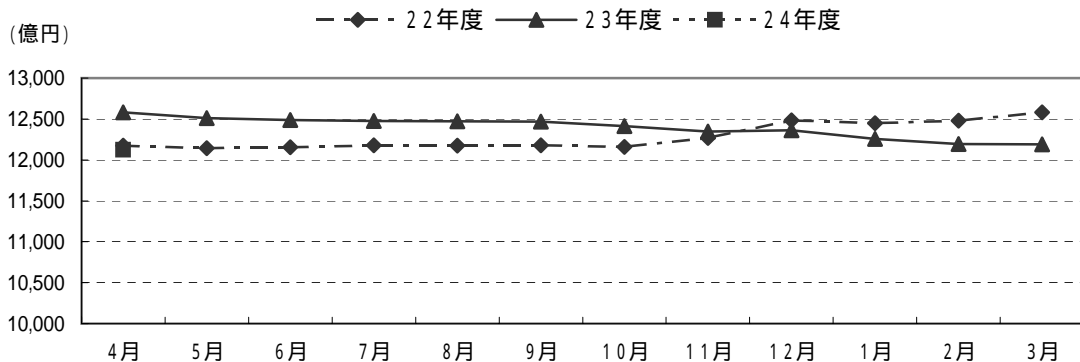
(単位:百万円)

	月 中			年度累計		
	件数	金額	前年比(%)	件数	金額	前年比(%)
保証申込	2,321	29,351	97.8	2,321	29,351	97.8
保証承諾	2,151	26,001	73.2	2,151	26,001	73.2
保証債務残高	-	-	-	113,877	1,212,263	96.3
代位弁済	111	1,017	59.8	111	1,017	59.8
管理回収	31	336	67.1	31	336	67.1

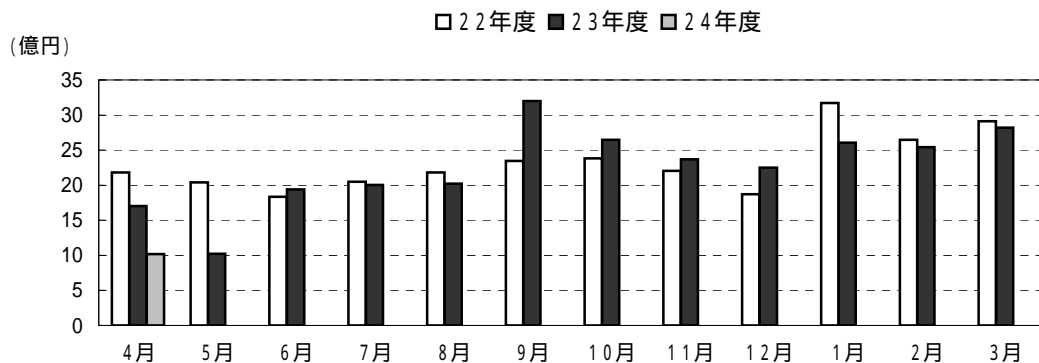
## 保証承諾の推移



## 保証債務残高の推移



## 代位弁済の推移



部・支所別

(単位:百万円、%)

区分	保証承諾					保証債務残高			代位弁済				
	当月中		年度累計			当月末			当月中		年度累計		
	件数	金額	件数	金額	前年比	件数	金額	前年比	件数	金額	件数	金額	前年比
営業部	580	7,441	580	7,441	69.7	31,359	367,729	96.5	34	457	34	457	64.6
大濠支所	457	5,255	457	5,255	66.3	26,311	251,322	94.9	18	72	18	72	20.5
北九州支所	538	7,090	538	7,090	78.4	25,592	293,148	98.3	31	244	31	244	113.3
久留米支所	331	3,509	331	3,509	78.9	17,164	162,596	94.9	17	185	17	185	98.8
筑豊支所	145	1,556	145	1,556	59.5	8,649	92,839	94.6	8	51	8	51	24.3
大牟田支所	100	1,149	100	1,149	141.0	4,802	44,629	99.4	3	7	3	7	25.0
合計	2,151	26,001	2,151	26,001	73.2	113,877	1,212,263	96.3	111	1,017	111	1,017	59.8

資金使途別

(単位:百万円、%)

区分	保証承諾						代位弁済					
	当月中		年度累計				当月中		年度累計			
	件数	金額	件数	金額	前年比	構成比	件数	金額	件数	金額	前年比	構成比
運転資金	1,784	22,996	1,784	22,996	71.3	88.4	94	925	94	925	60.8	90.9
設備資金	169	1,430	169	1,430	111.8	5.5	5	15	5	15	15.4	1.4
運転設備	198	1,575	198	1,575	78.9	6.1	12	78	12	78	90.6	7.7
合計	2,151	26,001	2,151	26,001	73.2	100.0	111	1,017	111	1,017	59.8	100.0

今月のトピックス

「信用保証つかえるブック3」の作成について



中小企業のお客様向けに、当協会のしくみや保証制度をご紹介したハンドブック「信用保証つかえるブック1, 2」に続き、創業編として「信用保証つかえるブック3」を作成しました。

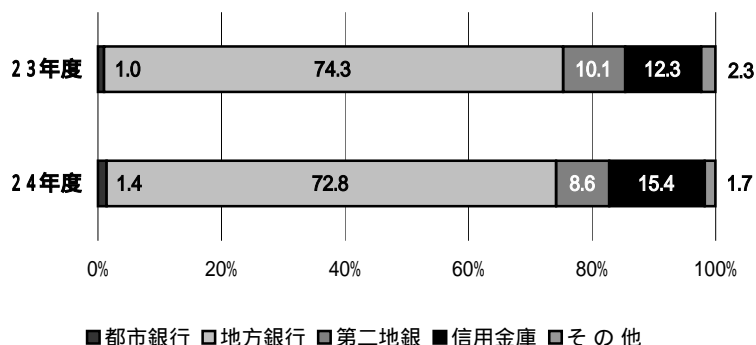
「つかえるブック」は、当協会の営業部・各支所の窓口へ備え置きしておりますほか、ご希望の方には郵送等でも承っておりますので、ご遠慮なくお申し付け下さい。

(郵送等のお申し込み先 福岡県信用保証協会 経営企画室 TEL: 092-415-2605)

# 構成比データ - 平成24年4月 - 【保証承諾】

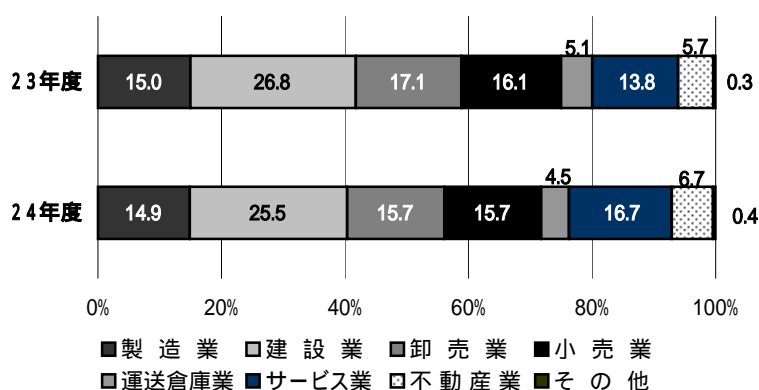
## 金融機関群別 (単位:百万円、%)

	24年度累計		
	金額	前年比	構成比
都市銀行	366	103.2	1.4
地方銀行	18,929	71.7	72.8
第二地銀	2,238	62.7	8.6
信用金庫	4,016	92.1	15.4
その他	453	54.8	1.7
<b>合計</b>	<b>26,001</b>	<b>73.2</b>	<b>100.0</b>



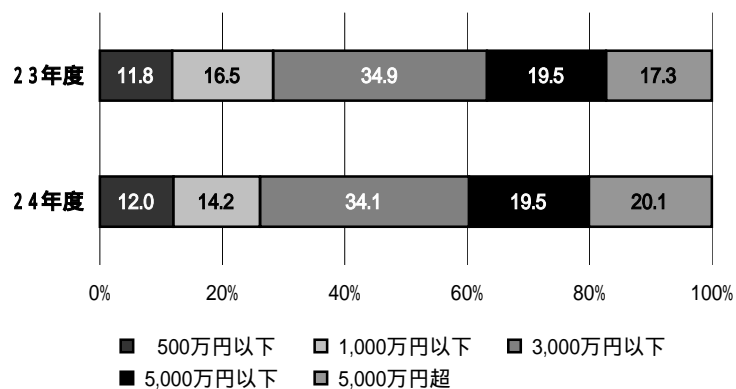
## 業種別 (単位:百万円、%)

	24年度累計		
	金額	前年比	構成比
製造業	3,863	72.7	14.9
建設業	6,636	69.7	25.5
卸売業	4,088	67.4	15.7
小売業	4,072	71.1	15.7
運送倉庫業	1,167	64.5	4.5
サービス業	4,331	88.1	16.7
不動産業	1,738	85.1	6.7
その他	107	88.9	0.4
<b>合計</b>	<b>26,001</b>	<b>73.2</b>	<b>100.0</b>



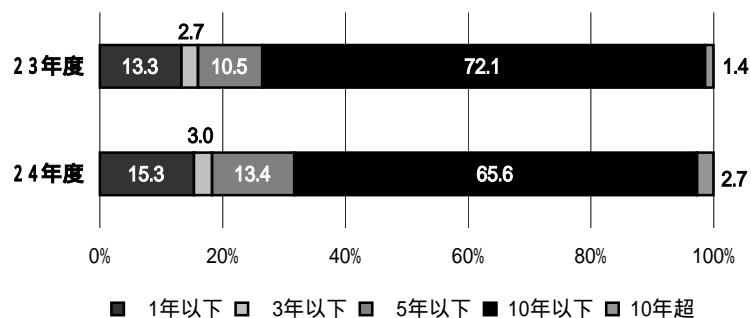
## 金額別 (単位:百万円、%)

	24年度累計		
	金額	前年比	構成比
500万円以下	3,120	74.5	12.0
1,000万円以下	3,685	62.8	14.2
3,000万円以下	8,879	71.6	34.1
5,000万円以下	5,082	73.4	19.5
5,000万円超	5,234	85.2	20.1
<b>合計</b>	<b>26,001</b>	<b>73.2</b>	<b>100.0</b>



## 期間別 (単位:百万円、%)

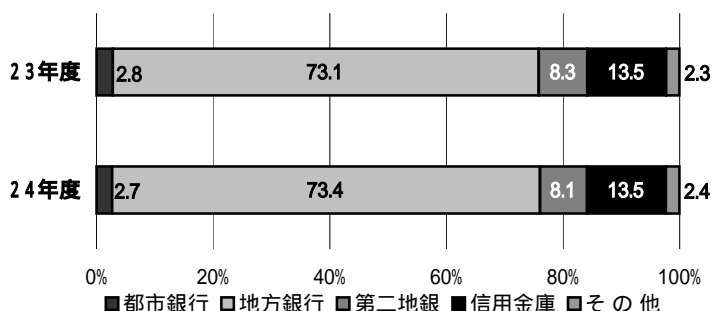
	24年度累計		
	金額	前年比	構成比
1年以下	3,991	84.6	15.3
3年以下	771	79.1	3.0
5年以下	3,484	93.5	13.4
10年以下	17,051	66.6	65.6
10年超	704	141.5	2.7
<b>合計</b>	<b>26,001</b>	<b>73.2</b>	<b>100.0</b>



## 構成比データ - 平成24年4月 - 【保証債務残高】

### 金融機関群別 (単位:百万円、%)

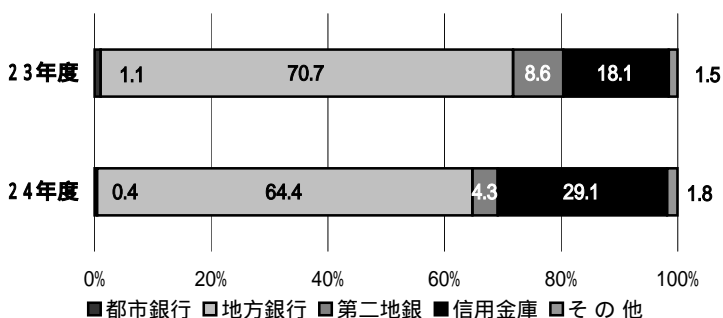
	24年度		
	金額	前年比	構成比
都市銀行	32,586	93.1	2.7
地方銀行	889,378	96.7	73.4
第二地銀	98,305	93.6	8.1
信用金庫	163,318	96.4	13.5
その他	28,674	97.8	2.4
合計	1,212,263	96.3	100.0



## 構成比データ - 平成24年4月 - 【代位弁済】

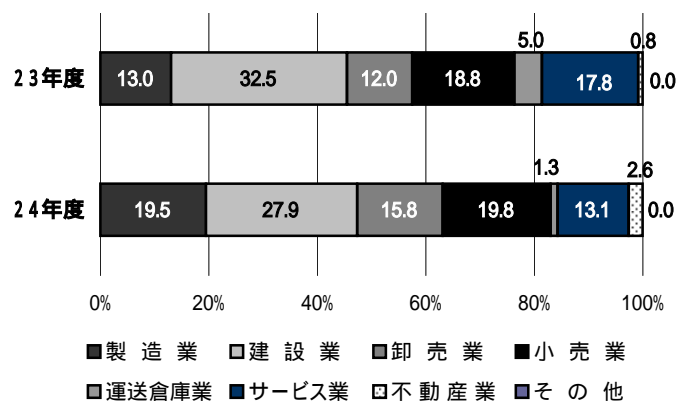
### 金融機関群別 (単位:百万円、%)

	24年度累計		
	金額	前年比	構成比
都市銀行	4	23.3	0.4
地方銀行	655	54.4	64.4
第二地銀	44	30.2	4.3
信用金庫	296	96.1	29.1
その他	18	70.3	1.8
合計	1,017	59.8	100.0



### 業種別 (単位:百万円、%)

	24年度累計		
	金額	前年比	構成比
製造業	198	89.3	19.5
建設業	284	51.4	27.9
卸売業	160	78.4	15.8
小売業	202	63.0	19.8
運送倉庫業	13	15.2	1.3
サービス業	133	44.1	13.1
不動産業	26	188.2	2.6
その他	0	0.0	0.0
合計	1,017	59.8	100.0



# 制度別保証状況 - 平成24年4月 -

(単位:百万円)

	保証承諾					保証債務残高			代位弁済		
	当月中		年度累計			当月末			年度累計		
	件数	金額	件数	金額	前年比(%)	件数	金額	前年比(%)	件数	金額	前年比(%)
<b>協会制度</b>	<b>412</b>	<b>5,126</b>	<b>412</b>	<b>5,126</b>	<b>70.5</b>	<b>19,218</b>	<b>216,819</b>	<b>93.6</b>	<b>20</b>	<b>163</b>	<b>32.9</b>
当座貸越	0	0	0	0	0.0	106	3,258	96.2	0	0	0.0
カードローン	13	50	13	50	86.2	322	1,300	99.3	0	0	0.0
創業(等)関連	0	0	0	0	0.0	87	367	126.7	0	0	0.0
根保証	124	1,177	124	1,177	78.6	1,963	20,779	90.4	1	10	105.3
追認	0	0	0	0	0.0	3	4	50.1	0	0	0.0
特定社債保証	1	160	1	160	222.2	191	10,902	94.9	0	0	0.0
ABL保証	9	111	9	111	42.8	126	2,779	123.7	0	0	0.0
経営安定関連保証	20	212	20	212	43.3	700	9,973	469.4	2	9	0.0
全国小口	28	67	28	67	58.2	1,258	2,850	94.9	0	0	0.0
その他	217	3,349	217	3,349	71.8	14,462	164,608	89.0	17	144	29.9
<b>福岡県融資制度</b>	<b>832</b>	<b>11,818</b>	<b>832</b>	<b>11,818</b>	<b>89.5</b>	<b>42,395</b>	<b>504,760</b>	<b>100.3</b>	<b>46</b>	<b>470</b>	<b>69.4</b>
新規創業	10	52	10	52	144.2	814	2,676	97.0	1	6	134.5
小口事業	51	194	51	194	163.1	2,118	4,886	97.4	4	5	41.5
長期経営安定	465	6,484	465	6,484	91.5	21,960	236,984	98.0	23	276	68.0
緊急経済対策	230	4,370	230	4,370	82.1	16,265	250,324	103.3	16	176	78.0
その他	76	719	76	719	112.0	1,238	9,891	88.7	2	7	25.6
<b>福岡市融資制度</b>	<b>529</b>	<b>5,928</b>	<b>529</b>	<b>5,928</b>	<b>60.1</b>	<b>32,443</b>	<b>333,025</b>	<b>94.1</b>	<b>28</b>	<b>271</b>	<b>64.3</b>
創業支援	20	89	20	89	146.3	597	1,920	127.9	0	0	0.0
小口事業	160	496	160	496	160.8	5,630	11,857	100.9	10	22	81.8
商工業振興(一般)	87	1,087	87	1,087	110.1	4,161	40,611	89.8	2	11	14.6
経営安定化	237	3,952	237	3,952	47.6	18,513	240,243	100.1	14	226	100.5
その他	25	305	25	305	149.9	3,542	38,394	69.2	2	12	12.3
<b>北九州市融資制度</b>	<b>275</b>	<b>2,717</b>	<b>275</b>	<b>2,717</b>	<b>57.5</b>	<b>14,279</b>	<b>140,092</b>	<b>94.3</b>	<b>14</b>	<b>103</b>	<b>109.3</b>
開業支援	0	0	0	0	0.0	60	162	73.8	0	0	0.0
小規模企業者	79	233	79	233	127.1	2,385	4,607	107.4	0	0	0.0
一般(小口)	22	125	22	125	501.6	681	1,395	71.1	0	0	0.0
一般(長期)	49	415	49	415	67.7	3,549	30,576	80.9	6	30	54.3
景気対応	109	1,792	109	1,792	49.5	7,252	100,144	99.7	6	66	177.4
その他	16	151	16	151	53.5	352	3,207	85.0	2	8	0.0
豊前市融資制度	0	0	0	0	0.0	25	52	73.8	0	0	0.0
中間市融資制度	0	0	0	0	0.0	11	22	124.6	0	0	0.0
久留米市融資制度	92	372	92	372	94.4	4,312	14,423	84.1	3	11	73.4
大川市融資制度	2	2	2	2	7.1	257	708	84.9	0	0	0.0
直方市融資制度	0	0	0	0	0.0	6	4	44.1	0	0	0.0
飯塚市融資制度	0	0	0	0	0.0	203	396	58.6	0	0	0.0
田川市融資制度	0	0	0	0	0.0	60	110	89.2	0	0	0.0
嘉麻市融資制度	0	0	0	0	0.0	0	0	0.0	0	0	0.0
大牟田市融資制度	2	10	2	10	59.4	307	982	87.2	0	0	0.0
柳川市融資制度	7	28	7	28	127.3	361	869	98.2	0	0	0.0
<b>県市融資制度計</b>	<b>1,739</b>	<b>20,875</b>	<b>1,739</b>	<b>20,875</b>	<b>73.9</b>	<b>94,659</b>	<b>995,444</b>	<b>97.0</b>	<b>91</b>	<b>855</b>	<b>70.8</b>
<b>合計</b>	<b>2,151</b>	<b>26,001</b>	<b>2,151</b>	<b>26,001</b>	<b>73.2</b>	<b>113,877</b>	<b>1,212,263</b>	<b>96.3</b>	<b>111</b>	<b>1,017</b>	<b>59.8</b>

## 地域別保証状況 - 平成24年4月 -

(単位:百万円)

	保証承諾					保証債務残高			代位弁済		
	当月中		年度累計			当月末			年度累計		
	件数	金額	件数	金額	前年比(%)	件数	金額	前年比(%)	件数	金額	前年比(%)
福岡市	708	8,966	708	8,966	67.3	40,668	454,128	95.5	41	479	70.8
筑紫野市	21	162	21	162	34.1	1,473	14,529	99.3	2	2	39.9
春日市	44	499	44	499	67.0	1,999	16,572	93.3	5	19	24.3
大野城市	54	751	54	751	85.7	2,183	22,429	95.6	0	0	0.0
宗像市	22	118	22	118	59.2	1,335	9,703	97.3	0	0	0.0
太宰府市	21	250	21	250	88.9	1,099	12,128	98.4	0	0	0.0
古賀市	32	453	32	453	176.4	993	10,676	97.7	2	12	0.0
福津市	14	141	14	141	107.8	705	6,025	100.1	0	0	0.0
糸島市	25	216	25	216	63.8	1,449	10,754	95.4	0	0	0.0
筑紫郡	23	215	23	215	52.5	1,176	11,036	95.9	2	7	11.9
糟屋郡	78	963	78	963	58.5	4,661	54,371	97.8	2	16	8.6
<b>小計</b>	<b>1,042</b>	<b>12,734</b>	<b>1,042</b>	<b>12,734</b>	<b>68.1</b>	<b>57,741</b>	<b>622,350</b>	<b>95.9</b>	<b>54</b>	<b>535</b>	<b>50.6</b>
北九州市	429	5,672	429	5,672	74.6	20,951	245,363	98.4	27	228	118.7
行橋市	28	334	28	334	164.4	963	10,309	98.3	1	1	37.2
豊前市	6	75	6	75	25.5	391	4,089	98.8	0	0	0.0
中間市	14	87	14	87	52.8	649	5,739	95.9	0	0	0.0
遠賀郡	26	440	26	440	199.7	1,500	14,367	100.0	0	0	0.0
京都郡	24	277	24	277	77.4	741	8,977	96.8	0	0	0.0
築上郡	9	127	9	127	85.8	346	3,212	98.5	2	12	0.0
<b>小計</b>	<b>536</b>	<b>7,012</b>	<b>536</b>	<b>7,012</b>	<b>78.0</b>	<b>25,541</b>	<b>292,056</b>	<b>98.4</b>	<b>30</b>	<b>241</b>	<b>111.9</b>
久留米市	192	1,887	192	1,887	80.9	8,616	78,674	94.7	6	52	42.7
八女市	30	329	30	329	77.9	1,537	15,209	94.8	0	0	0.0
筑後市	17	238	17	238	117.7	901	7,759	98.0	3	4	0.0
大川市	18	239	18	239	50.4	1,641	17,783	94.5	5	124	226.3
小郡市	12	69	12	69	110.3	686	5,532	92.8	0	0	0.0
うきは市	12	203	12	203	147.0	791	6,841	96.8	0	0	0.0
朝倉市	27	298	27	298	96.2	1,272	13,607	95.2	0	0	0.0
朝倉郡	5	110	5	110	68.0	635	5,771	94.5	0	0	0.0
三井郡	4	40	4	40	47.6	285	2,832	96.9	2	2	0.0
三潁郡	8	89	8	89	122.2	308	2,770	92.0	0	0	0.0
八女郡	5	19	5	19	11.4	413	3,817	97.1	0	0	0.0
<b>小計</b>	<b>330</b>	<b>3,520</b>	<b>330</b>	<b>3,520</b>	<b>79.6</b>	<b>17,085</b>	<b>160,595</b>	<b>94.9</b>	<b>16</b>	<b>182</b>	<b>97.2</b>
直方市	12	108	12	108	32.3	1,244	15,854	94.2	0	0	0.0
飯塚市	64	830	64	830	65.7	3,213	35,132	94.1	5	33	22.9
田川市	16	168	16	168	65.6	1,108	11,223	96.1	0	0	0.0
宮若市	7	26	7	26	18.7	538	6,263	93.7	0	0	0.0
嘉麻市	18	248	18	248	175.5	681	6,122	99.5	1	15	0.0
鞍手郡	5	97	5	97	178.3	431	4,693	94.5	0	0	0.0
嘉穂郡	8	40	8	40	109.2	236	2,903	95.8	0	0	0.0
田川郡	16	115	16	115	28.3	1,204	10,571	93.5	2	4	94.8
<b>小計</b>	<b>146</b>	<b>1,632</b>	<b>146</b>	<b>1,632</b>	<b>61.9</b>	<b>8,655</b>	<b>92,761</b>	<b>94.7</b>	<b>8</b>	<b>51</b>	<b>24.3</b>
大牟田市	53	573	53	573	135.1	2,470	22,208	98.2	0	0	0.0
柳川市	32	423	32	423	129.4	1,619	15,875	98.7	0	0	0.0
みやま市	12	106	12	106	246.1	720	6,168	101.3	3	7	0.0
<b>小計</b>	<b>97</b>	<b>1,102</b>	<b>97</b>	<b>1,102</b>	<b>138.8</b>	<b>4,809</b>	<b>44,252</b>	<b>98.8</b>	<b>3</b>	<b>7</b>	<b>25.0</b>
福岡県外	0	0	0	0	0.0	46	250	60.8	0	0	0.0
<b>合計</b>	<b>2,151</b>	<b>26,001</b>	<b>2,151</b>	<b>26,001</b>	<b>73.2</b>	<b>113,877</b>	<b>1,212,263</b>	<b>96.3</b>	<b>111</b>	<b>1,017</b>	<b>59.8</b>

「福岡県外」欄は住所が福岡県外にある方の数値です。

# 金融機関別保証状況 - 平成24年4月 -

1

(単位:百万円)

	保証承諾					保証債務残高			代位弁済		
	当月中		年度累計			当月末			年度累計		
	件数	金額	件数	金額	前年比(%)	件数	金額	前年比(%)	件数	金額	前年比(%)
みずほ銀行	3	180	3	180	266.7	365	8,836	111.5	1	4	23.3
三菱東京UFJ銀行	1	3	1	3	3.0	224	7,110	81.7	0	0	0.0
三井住友銀行	9	183	9	183	98.1	543	12,327	88.3	0	0	0.0
りそな銀行	0	0	0	0	0.0	120	4,313	97.7	0	0	0.0
みずほコーポレート銀行	0	0	0	0	0.0	0	0	0.0	0	0	0.0
<b>都市銀行計</b>	<b>13</b>	<b>366</b>	<b>13</b>	<b>366</b>	<b>103.2</b>	<b>1,252</b>	<b>32,586</b>	<b>93.1</b>	<b>1</b>	<b>4</b>	<b>23.3</b>
広島銀行	1	6	1	6	0.0	33	648	121.0	0	0	0.0
山口銀行	0	0	0	0	0.0	13	270	0.5	0	0	0.0
百十四銀行	0	0	0	0	0.0	55	750	76.7	0	0	0.0
伊予銀行	0	0	0	0	0.0	50	986	114.3	0	0	0.0
福岡銀行	485	6,301	485	6,301	73.3	23,220	278,029	99.1	28	333	75.7
筑邦銀行	124	1,850	124	1,850	79.6	6,098	70,199	95.3	7	41	26.6
佐賀銀行	73	681	73	681	90.0	3,485	34,620	97.0	7	10	658.3
十八銀行	7	186	7	186	37.4	506	6,360	88.0	0	0	0.0
親和銀行	20	143	20	143	26.0	1,191	15,276	94.2	0	0	0.0
肥後銀行	1	8	1	8	51.6	77	519	94.4	0	0	0.0
大分銀行	1	5	1	5	12.5	125	1,623	97.4	0	0	0.0
宮崎銀行	0	0	0	0	0.0	1	10	0.0	0	0	0.0
鹿児島銀行	0	0	0	0	0.0	2	20	69.4	0	0	0.0
西日本シティ銀行	633	8,748	633	8,748	71.3	37,788	421,289	94.3	32	257	47.4
北九州銀行	43	1,002	43	1,002	0.0	2,988	58,780	0.0	1	14	0.0
<b>地方銀行計</b>	<b>1,388</b>	<b>18,929</b>	<b>1,388</b>	<b>18,929</b>	<b>71.7</b>	<b>75,632</b>	<b>889,378</b>	<b>96.7</b>	<b>75</b>	<b>655</b>	<b>54.4</b>
三菱UFJ信託銀行	0	0	0	0	0.0	0	0	0.0	0	0	0.0
みずほ信託銀行	0	0	0	0	0.0	0	0	0.0	0	0	0.0
三井住友信託銀行	0	0	0	0	0.0	5	36	0.0	0	0	0.0
<b>信託銀行計</b>	<b>0</b>	<b>0</b>	<b>0</b>	<b>0</b>	<b>0.0</b>	<b>5</b>	<b>36</b>	<b>122.4</b>	<b>0</b>	<b>0</b>	<b>0.0</b>
もみじ銀行	0	0	0	0	0.0	32	177	122.7	0	0	0.0
西京銀行	9	153	9	153	108.3	497	6,084	100.3	0	0	0.0
福岡中央銀行	248	1,955	248	1,955	59.7	12,328	85,126	93.0	9	44	30.2
佐賀共栄銀行	3	14	3	14	49.1	139	888	83.8	0	0	0.0
長崎銀行	0	0	0	0	0.0	0	0	0.0	0	0	0.0
熊本ファミリー銀行	5	64	5	64	112.3	197	2,712	107.9	0	0	0.0
豊和銀行	2	50	2	50	185.9	179	2,376	91.4	0	0	0.0
宮崎太陽銀行	0	0	0	0	0.0	3	20	350.7	0	0	0.0
南日本銀行	1	3	1	3	7.5	100	924	85.1	0	0	0.0
<b>第二地銀協加盟行計</b>	<b>268</b>	<b>2,238</b>	<b>268</b>	<b>2,238</b>	<b>62.7</b>	<b>13,475</b>	<b>98,305</b>	<b>93.6</b>	<b>9</b>	<b>44</b>	<b>30.2</b>
信金中央金庫	0	0	0	0	0.0	0	0	0.0	0	0	0.0
福岡信用金庫	40	320	40	320	62.0	2,685	21,951	92.9	3	9	6.6
福岡ひびき信用金庫	124	1,539	124	1,539	78.6	5,844	54,639	97.2	2	13	18.7
大牟田柳川信用金庫	46	357	46	357	101.8	2,119	14,356	100.0	3	7	0.0
筑後信用金庫	67	414	67	414	83.0	2,845	18,406	98.0	0	0	0.0
飯塚信用金庫	51	537	51	537	199.3	2,064	18,420	92.9	7	96	171.9
田川信用金庫	3	6	3	6	3.9	548	4,268	96.8	0	0	0.0
大川信用金庫	23	170	23	170	51.8	1,672	15,327	94.3	5	124	272.7
遠賀信用金庫	55	668	55	668	225.8	1,942	15,840	100.3	3	46	0.0
佐賀信用金庫	0	0	0	0	0.0	6	61	111.9	0	0	0.0
大分みらい信用金庫	1	5	1	5	0.0	13	52	97.4	0	0	0.0
<b>信用金庫計</b>	<b>410</b>	<b>4,016</b>	<b>410</b>	<b>4,016</b>	<b>92.1</b>	<b>19,738</b>	<b>163,318</b>	<b>96.4</b>	<b>23</b>	<b>296</b>	<b>96.1</b>



# 金融機関別保証状況 - 平成24年4月 -

2

(単位:百万円)

	保証承諾					保証債務残高			代位弁済		
	当月中		年度累計			当月末			年度累計		
	件数	金額	件数	金額	前年比(%)	件数	金額	前年比(%)	件数	金額	前年比(%)
朝銀西信用組合	0	0	0	0	0.0	2	6	86.6	0	0	0.0
福岡県医師信用組合	0	0	0	0	0.0	0	0	0.0	0	0	0.0
福岡県南部信用組合	13	56	13	56	103.6	629	2,964	103.1	0	0	0.0
福岡県中央信用組合	43	277	43	277	58.5	1,758	10,311	96.8	1	2	0.0
とびうめ信用組合	11	62	11	62	56.4	717	3,943	101.0	2	16	70.4
九州幸銀信用組合	0	0	0	0	0.0	23	117	217.7	0	0	0.0
<b>信用組合計</b>	<b>67</b>	<b>395</b>	<b>67</b>	<b>395</b>	<b>61.9</b>	<b>3,129</b>	<b>17,341</b>	<b>99.1</b>	<b>3</b>	<b>18</b>	<b>70.3</b>
商工組合中央金庫	2	48	2	48	27.3	565	10,904	95.5	0	0	0.0
農林中央金庫	0	0	0	0	0.0	0	0	0.0	0	0	0.0
日本政策投資銀行	0	0	0	0	0.0	0	0	0.0	0	0	0.0
日本公庫(国民生活事業)	0	0	0	0	0.0	0	0	0.0	0	0	0.0
日本公庫(中小企業事業)	0	0	0	0	0.0	2	18	84.7	0	0	0.0
<b>政府系銀行計</b>	<b>2</b>	<b>48</b>	<b>2</b>	<b>48</b>	<b>27.3</b>	<b>567</b>	<b>10,922</b>	<b>95.5</b>	<b>0</b>	<b>0</b>	<b>0.0</b>
九州労働金庫	0	0	0	0	0.0	0	0	0.0	0	0	0.0
<b>労働金庫計</b>	<b>0</b>	<b>0</b>	<b>0</b>	<b>0</b>	<b>0.0</b>	<b>0</b>	<b>0</b>	<b>0.0</b>	<b>0</b>	<b>0</b>	<b>0.0</b>
日本生命保険相互会社	0	0	0	0	0.0	0	0	0.0	0	0	0.0
三井住友海上火災保険(株)	0	0	0	0	0.0	0	0	0.0	0	0	0.0
日新火災海上保険(株)	0	0	0	0	0.0	0	0	0.0	0	0	0.0
日本興亜損害保険(株)	0	0	0	0	0.0	0	0	0.0	0	0	0.0
富士火災海上保険(株)	0	0	0	0	0.0	0	0	0.0	0	0	0.0
(株)損保ジャパン	0	0	0	0	0.0	0	0	0.0	0	0	0.0
<b>保険会社計</b>	<b>0</b>	<b>0</b>	<b>0</b>	<b>0</b>	<b>0.0</b>	<b>0</b>	<b>0</b>	<b>0.0</b>	<b>0</b>	<b>0</b>	<b>0.0</b>
福岡県信用農業協同組合連合会	0	0	0	0	0.0	0	0	0.0	0	0	0.0
粕屋農業協同組合	0	0	0	0	0.0	0	0	0.0	0	0	0.0
福岡市東部農業協同組合	0	0	0	0	0.0	10	33	85.4	0	0	0.0
福岡市農業協同組合	2	8	2	8	60.9	60	312	99.2	0	0	0.0
福岡八女農業協同組合	1	2	1	2	0.0	9	30	176.5	0	0	0.0
北九州農業協同組合	0	0	0	0	0.0	0	0	0.0	0	0	0.0
福岡みやこ農業協同組合	0	0	0	0	0.0	0	0	0.0	0	0	0.0
<b>農協計</b>	<b>3</b>	<b>10</b>	<b>3</b>	<b>10</b>	<b>76.2</b>	<b>79</b>	<b>375</b>	<b>101.3</b>	<b>0</b>	<b>0</b>	<b>0.0</b>
新生銀行	0	0	0	0	0.0	0	0	0.0	0	0	0.0
あおぞら銀行	0	0	0	0	0.0	0	0	0.0	0	0	0.0
その他	0	0	0	0	0.0	0	0	0.0	0	0	0.0
<b>合計</b>	<b>2,151</b>	<b>26,001</b>	<b>2,151</b>	<b>26,001</b>	<b>73.2</b>	<b>113,877</b>	<b>1,212,263</b>	<b>96.3</b>	<b>111</b>	<b>1,017</b>	<b>59.8</b>

個々の金額の合計は、四捨五入の関係から必ずしも合計値と一致しません。