

MONTHLY DATA MAIL

～マンスリーデータメール～

2012.10 vol.234



保証状況・・・・・・・・・・ 1～2
構成比データ・・・・・・・・ 3～4
制度別保証状況・・・・・・・・ 5
地域別保証状況・・・・・・・・ 6
金融機関別保証状況・・ 7～8



- 平成24年9月 -

福岡県信用保証協会

ホームページ <http://www.fukuoka-cgc.or.jp/>

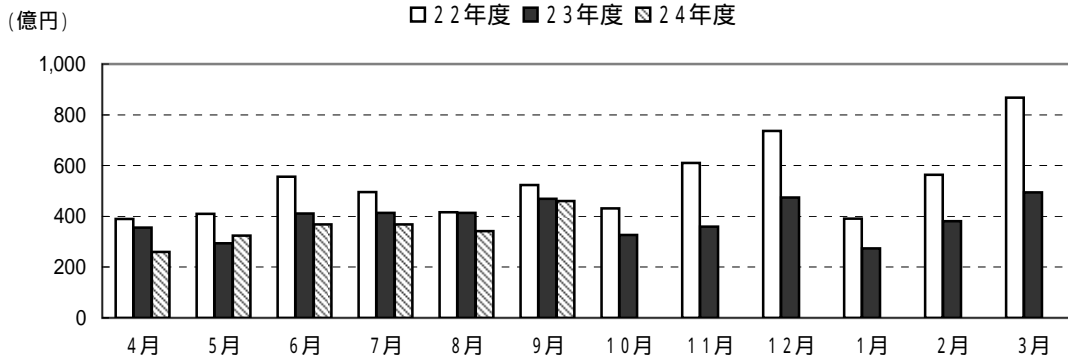
保証状況 - 平成24年9月 -

9月中の保証承諾(金額)は、45,986百万円、前年同月比98.1%となりました。
 また、県・市融資制度は、前年同月比96.1%となりました。
 9月(月中)の代位弁済(金額)は、2,010百万円、前年同月比62.8%となりました。
 このうち、建設業が全体の26.1%、小売業が25.6%を占めました。

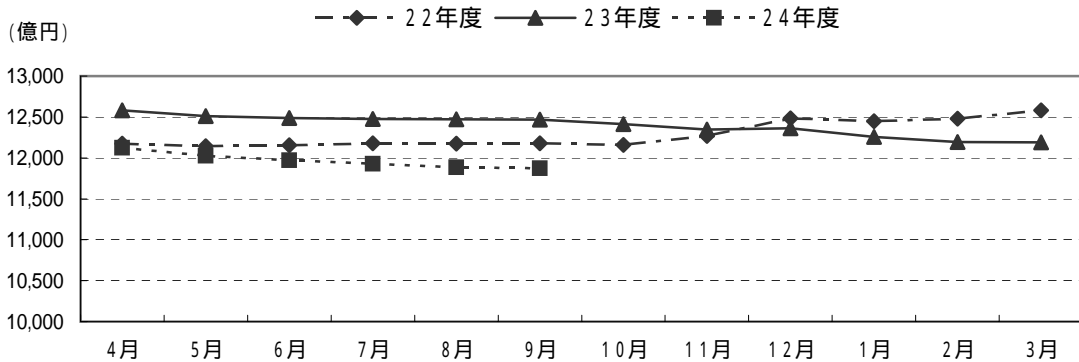
(単位:百万円)

	月 中			年度累計		
	件数	金額	前年比(%)	件数	金額	前年比(%)
保証申込	4,399	55,797	101.6	18,746	251,910	94.0
保証承諾	3,713	45,986	98.1	16,497	212,221	90.1
保証債務残高	-	-	-	112,988	1,187,483	95.2
代位弁済	236	2,010	62.8	1,122	10,256	86.3
管理回収	29	345	70.8	189	2,413	91.6

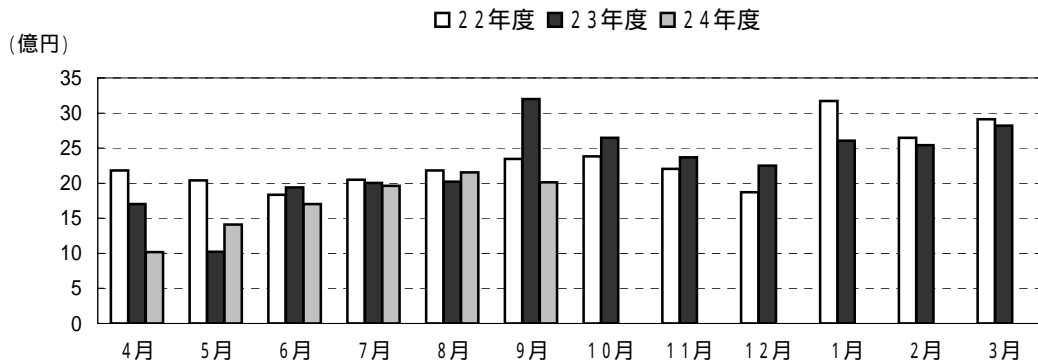
保証承諾の推移



保証債務残高の推移



代位弁済の推移



部・支所別

(単位:百万円、%)

区分	保証承諾					保証債務残高			代位弁済				
	当月中		年度累計			当月末			当月中		年度累計		
	件数	金額	件数	金額	前年比	件数	金額	前年比	件数	金額	件数	金額	前年比
営業部	899	11,750	4,357	58,735	83.2	31,050	358,522	94.6	72	789	361	3,676	79.2
大濠支所	726	8,847	3,394	43,057	99.7	26,089	245,860	95.0	59	436	259	2,187	85.2
北九州支所	1,114	14,921	4,335	58,539	96.1	25,583	289,660	97.1	60	484	224	1,731	86.0
久留米支所	590	6,336	2,534	29,175	88.1	16,976	159,186	94.4	26	135	150	1,513	118.8
筑豊支所	226	2,414	1,173	14,369	77.9	8,522	90,578	93.8	16	128	90	818	72.3
大牟田支所	158	1,718	704	8,345	89.1	4,768	43,676	96.1	3	39	38	330	126.5
合計	3,713	45,986	16,497	212,221	90.1	112,988	1,187,483	95.2	236	2,010	1,122	10,256	86.3

資金使途別

(単位:百万円、%)

区分	保証承諾						代位弁済					
	当月中		年度累計				当月中		年度累計			
	件数	金額	件数	金額	前年比	構成比	件数	金額	件数	金額	前年比	構成比
運転資金	3,316	42,554	14,136	192,187	88.7	90.6	211	1,885	970	9,369	83.9	91.4
設備資金	173	1,307	994	8,277	96.9	3.9	8	62	51	334	113.5	3.3
運転設備	224	2,126	1,367	11,756	112.0	5.5	17	63	101	553	130.2	5.4
合計	3,713	45,986	16,497	212,221	90.1	100.0	236	2,010	1,122	10,256	86.3	100.0

今月のトピックス

「セーフティネット5号指定業種について

10月末をもって、セーフティネット保証5号の原則全業種指定が期限を迎えます。
 11月1日以降は、指定が解除される業種があります。解除される業種の方で、セーフティネット保証5号の利用を予定されている方は、お早めの認定手続きをお願いいたします。
 なお、11月1日以降の対象業種につきましては、中小企業庁ホームページをご確認ください。

中小企業庁ホームページ

> 過去の新着情報

> 平成24年8月

> 平成24年度下半期の中小企業金融対策について発表します(24年8月31日)

よくある質問

既に市町村から認定を受けていますが、11月からの指定業種から外れる場合は、10月中に保証申込を行う必要がありますか？

認定書に記載された有効期間内であれば、11月以降であってもお申しいただけます。

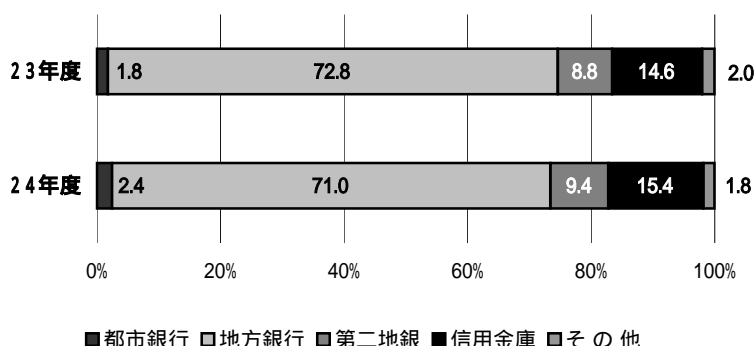
なお、審査等に時間を要する場合がありますので、お早めに申してください。

詳しくは、最寄りの当保証協会窓口までお問い合わせください。

構成比データ - 平成24年9月 - 【保証承諾】

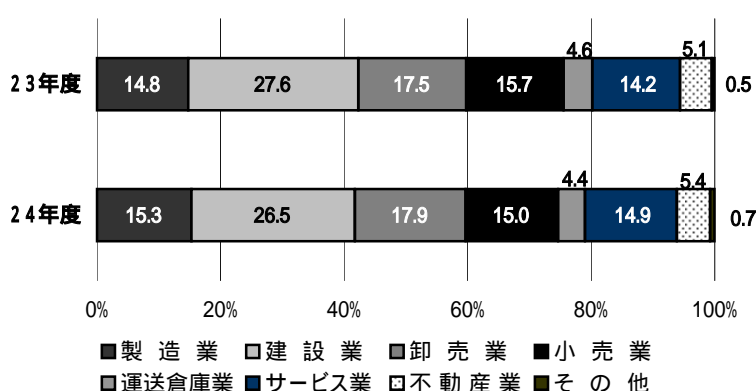
金融機関群別 (単位:百万円、%)

	24年度累計		
	金額	前年比	構成比
都市銀行	5,136	121.9	2.4
地方銀行	150,655	87.8	71.0
第二地銀	19,870	95.6	9.4
信用金庫	32,737	95.5	15.4
その他	3,822	80.0	1.8
合計	212,221	90.1	100.0



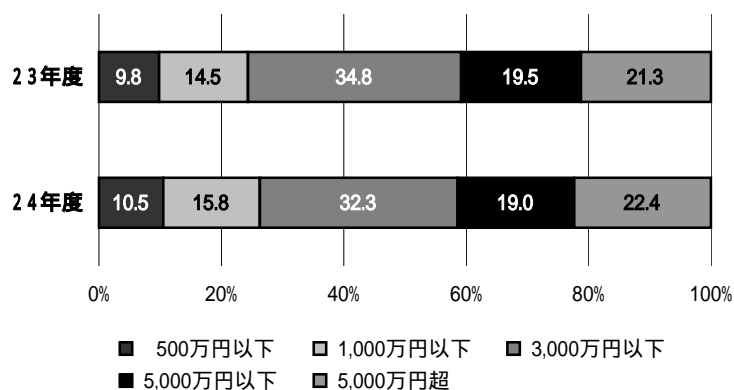
業種別 (単位:百万円、%)

	24年度累計		
	金額	前年比	構成比
製造業	32,479	93.4	15.3
建設業	56,138	86.4	26.5
卸売業	38,071	92.5	17.9
小売業	31,753	85.6	15.0
運送倉庫業	9,279	84.7	4.4
サービス業	31,579	94.1	14.9
不動産業	11,385	94.9	5.4
その他	1,537	135.8	0.7
合計	212,221	90.1	100.0



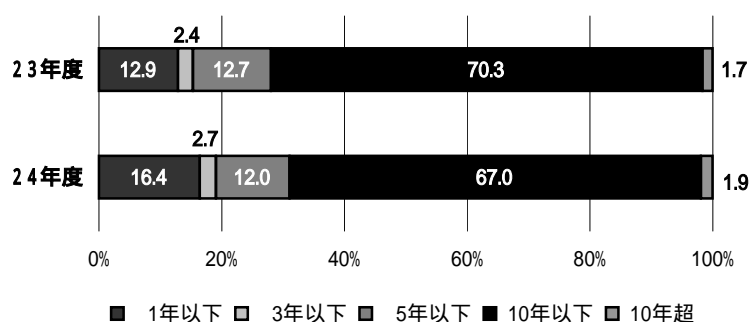
金額別 (単位:百万円、%)

	24年度累計		
	金額	前年比	構成比
500万円以下	22,337	96.5	10.5
1,000万円以下	33,445	97.8	15.8
3,000万円以下	68,616	83.6	32.3
5,000万円以下	40,362	87.7	19.0
5,000万円超	47,460	94.6	22.4
合計	212,221	90.1	100.0



期間別 (単位:百万円、%)

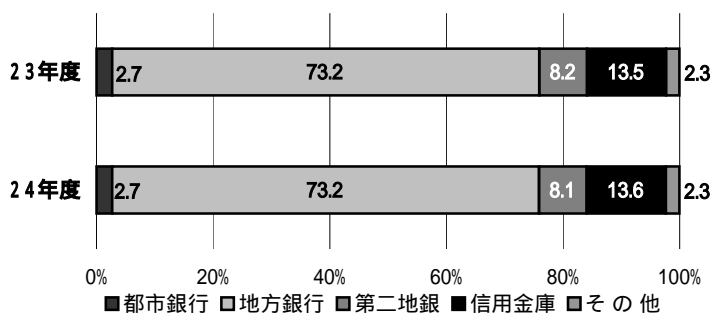
	24年度累計		
	金額	前年比	構成比
1年以下	34,823	114.8	16.4
3年以下	5,645	97.8	2.7
5年以下	25,516	85.0	12.0
10年以下	142,152	85.8	67.0
10年超	4,085	104.6	1.9
合計	212,221	90.1	100.0



構成比データ - 平成24年9月 - 【保証債務残高】

金融機関群別 (単位:百万円、%)

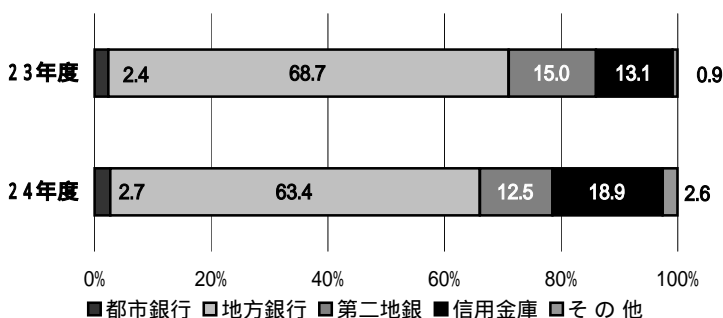
	24年度		
	金額	前年比	構成比
都市銀行	31,961	94.8	2.7
地方銀行	869,490	95.2	73.2
第二地銀	96,724	94.7	8.1
信用金庫	161,557	95.8	13.6
その他	27,751	95.7	2.3
合計	1,187,483	95.2	100.0



構成比データ - 平成24年9月 - 【代位弁済】

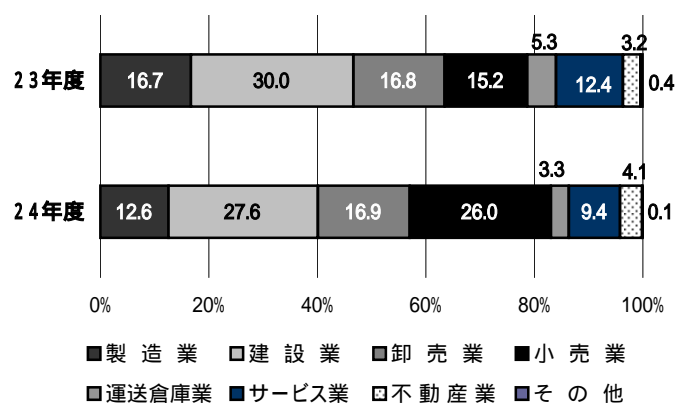
金融機関群別 (単位:百万円、%)

	24年度累計		
	金額	前年比	構成比
都市銀行	277	98.6	2.7
地方銀行	6,500	79.6	63.4
第二地銀	1,278	71.8	12.5
信用金庫	1,937	124.2	18.9
その他	265	252.6	2.6
合計	10,256	86.3	100.0



業種別 (単位:百万円、%)

	24年度累計		
	金額	前年比	構成比
製造業	1,288	64.9	12.6
建設業	2,828	79.4	27.6
卸売業	1,734	86.7	16.9
小売業	2,668	147.4	26.0
運送倉庫業	341	54.2	3.3
サービス業	967	65.8	9.4
不動産業	418	109.2	4.1
その他	13	26.7	0.1
合計	10,256	86.3	100.0



制度別保証状況 - 平成24年9月 -

(単位:百万円)

	保証承諾					保証債務残高			代位弁済		
	当月中		年度累計			当月末			年度累計		
	件数	金額	件数	金額	前年比(%)	件数	金額	前年比(%)	件数	金額	前年比(%)
協会制度	762	10,939	3,200	42,751	88.5	18,350	208,955	93.2	236	1,675	60.0
当座貸越	8	363	24	738	94.9	106	3,175	94.3	1	84	0.0
カードローン	14	67	68	307	104.6	308	1,232	97.9	1	2	14.2
創業(等)関連	4	20	11	57	97.2	91	380	122.8	1	3	0.0
根保証	130	1,446	849	8,977	87.6	1,870	19,600	88.8	7	115	354.0
追認	0	0	0	0	0.0	2	3	22.6	0	0	0.0
特定社債保証	3	160	15	992	69.3	199	11,233	98.2	0	0	0.0
ABL保証	9	246	63	1,463	99.2	131	2,976	122.0	0	0	0.0
経営安定関連保証	56	1,412	227	4,318	76.2	832	12,172	182.8	7	96	241.5
全国小口	35	97	185	546	86.0	1,276	2,748	94.4	9	16	40.1
その他	503	7,128	1,758	25,353	91.4	13,535	155,436	89.4	210	1,358	52.0
福岡県融資制度	1,435	18,156	6,452	91,009	87.0	42,652	501,024	98.3	436	4,863	96.1
新規創業	16	53	82	375	94.2	823	2,661	98.3	8	29	102.3
小口事業	66	182	357	1,176	100.4	2,139	4,912	98.3	38	104	160.2
長期経営安定	564	7,256	3,232	44,352	90.0	21,943	235,096	97.1	215	2,359	83.5
緊急経済対策	395	7,704	1,932	38,270	77.9	16,418	247,864	99.5	154	2,195	110.2
その他	394	2,961	849	6,836	149.0	1,329	10,491	99.3	21	176	118.1
福岡市融資制度	846	9,748	3,909	48,485	94.4	32,420	323,499	93.3	294	2,797	90.8
創業支援	17	81	114	512	104.8	652	2,090	118.9	4	5	46.6
小口事業	201	629	1,110	3,724	129.5	5,721	12,479	107.9	61	132	71.5
商工業振興(一般)	92	1,115	536	7,201	80.8	4,064	38,474	88.8	36	352	70.8
経営安定化	364	6,537	1,782	33,856	100.1	18,727	237,960	99.1	157	1,788	104.9
その他	172	1,386	367	3,192	60.3	3,256	32,496	65.3	36	519	75.9
北九州市融資制度	517	6,511	2,229	27,068	96.3	14,175	137,679	93.8	119	819	97.6
開業支援	0	0	1	6	14.9	54	142	67.4	0	0	0.0
小規模企業者	96	293	529	1,540	113.2	2,546	4,814	110.7	10	11	26.5
一般(小口)	14	47	114	575	157.9	562	1,444	85.9	9	19	79.2
一般(長期)	52	792	331	4,522	79.8	3,316	28,083	81.8	43	236	56.9
景気対応	203	4,283	954	17,983	96.3	7,273	99,569	97.3	51	495	155.5
その他	152	1,096	300	2,443	122.4	424	3,626	96.7	6	58	141.0
豊前市融資制度	1	3	2	5	180.0	20	44	76.1	0	0	0.0
中間市融資制度	0	0	2	5	58.8	11	22	94.4	0	0	0.0
久留米市融資制度	119	479	590	2,392	92.8	4,212	13,429	83.7	28	87	98.3
大川市融資制度	5	21	30	155	80.9	238	677	84.5	2	7	0.0
直方市融資制度	0	0	0	0	0.0	4	2	31.0	0	0	0.0
飯塚市融資制度	0	0	0	0	0.0	197	319	60.6	2	1	5.4
田川市融資制度	0	0	2	8	44.7	55	102	87.6	0	0	0.0
嘉麻市融資制度	0	0	0	0	0.0	0	0	0.0	0	0	0.0
大牟田市融資制度	11	44	32	136	66.1	296	887	80.6	4	5	283.8
柳川市融資制度	17	85	49	209	87.5	358	842	94.7	1	3	1,437.6
県市融資制度計	2,951	35,047	13,297	169,470	90.5	94,638	978,528	95.7	886	8,581	94.4
合計	3,713	45,986	16,497	212,221	90.1	112,988	1,187,483	95.2	1,122	10,256	86.3

地域別保証状況 - 平成24年9月 -

(単位:百万円)

	保証承諾					保証債務残高			代位弁済		
	当月中		年度累計			当月末			年度累計		
	件数	金額	件数	金額	前年比(%)	件数	金額	前年比(%)	件数	金額	前年比(%)
福岡市	1,132	14,905	5,307	73,261	91.9	40,419	443,796	94.6	407	3,993	83.9
筑紫野市	41	442	201	2,696	64.4	1,452	14,097	93.3	19	226	236.1
春日市	52	779	292	3,352	90.7	1,969	16,231	94.1	15	85	15.9
大野城市	69	777	344	4,141	87.0	2,138	22,109	97.0	20	157	30.0
宗像市	44	280	205	1,550	74.3	1,330	9,529	96.5	11	35	21.4
太宰府市	32	347	177	2,098	82.7	1,074	12,015	97.3	15	100	87.0
古賀市	36	567	160	2,050	114.9	968	10,131	95.2	22	242	72.9
福津市	16	182	83	853	84.8	699	5,747	95.3	5	42	4,223.0
糸島市	40	258	205	1,672	80.3	1,438	10,507	94.2	10	43	148.1
筑紫郡	39	338	155	1,416	61.3	1,162	10,657	92.9	18	201	169.7
糟屋郡	130	1,780	632	8,892	86.2	4,555	52,426	94.4	81	744	178.9
小計	1,631	20,655	7,761	101,981	89.1	57,204	607,245	94.7	623	5,868	82.9
北九州市	955	13,228	3,581	49,519	96.2	20,953	242,599	97.2	183	1,377	79.2
行橋市	33	226	169	1,614	97.3	963	10,144	101.2	7	111	153.4
豊前市	15	155	64	786	73.9	379	4,104	96.6	2	14	68.5
中間市	21	329	107	1,088	96.8	647	5,580	94.2	8	59	500.9
遠賀郡	46	535	229	3,171	109.5	1,515	14,542	100.8	10	112	78.7
京都郡	31	310	139	1,840	102.1	753	9,054	97.3	3	9	12.3
築上郡	13	132	41	427	57.8	339	3,125	94.2	7	42	613.6
小計	1,114	14,914	4,330	58,446	96.2	25,549	289,147	97.4	220	1,724	83.5
久留米市	276	3,049	1,266	14,153	88.6	8,502	76,923	93.8	90	777	108.0
八女市	55	427	233	2,416	69.6	1,540	14,822	93.7	2	5	8.1
筑後市	36	482	138	1,569	115.8	902	7,791	98.9	5	7	53.0
大川市	52	615	239	3,395	94.7	1,624	17,285	93.4	20	431	226.8
小郡市	20	203	90	917	88.3	665	5,298	90.6	5	20	174.4
うきは市	28	232	120	1,544	95.4	773	6,907	98.0	7	62	0.0
朝倉市	59	621	212	2,282	87.6	1,267	13,366	95.5	5	75	76.2
朝倉郡	18	219	79	1,034	81.5	621	5,604	94.9	7	102	55.7
三井郡	9	125	34	466	88.7	286	2,774	96.2	5	20	0.0
三潁郡	15	94	46	540	96.6	310	2,760	95.5	0	0	0.0
八女郡	18	218	73	784	97.2	418	3,897	97.6	1	4	10.3
小計	586	6,284	2,530	29,099	88.7	16,908	157,427	94.4	147	1,503	111.9
直方市	28	278	143	2,335	82.4	1,208	15,238	92.0	9	191	98.5
飯塚市	88	1,054	462	5,648	82.1	3,162	34,184	93.5	43	337	64.1
田川市	22	180	140	1,600	70.1	1,111	10,974	95.8	6	36	48.8
宮若市	19	217	72	1,071	80.6	536	6,320	95.4	0	0	0.0
嘉麻市	18	177	118	1,326	84.2	667	5,927	94.2	10	115	522.0
鞍手郡	10	132	53	655	83.2	419	4,542	92.8	7	39	320.8
嘉穂郡	12	41	57	362	52.8	239	2,837	96.2	0	0	0.0
田川郡	29	341	128	1,415	67.7	1,169	10,165	92.7	18	103	59.7
小計	226	2,421	1,173	14,412	78.1	8,511	90,187	93.7	93	821	72.4
大牟田市	77	796	365	3,994	80.3	2,438	21,552	94.1	27	250	333.7
柳川市	62	802	242	3,393	116.5	1,627	15,702	98.2	5	35	20.3
みやま市	17	116	96	897	70.8	710	6,011	96.2	7	55	367.0
小計	156	1,713	703	8,283	90.5	4,775	43,265	95.8	39	340	130.3
福岡県外	0	0	0	0	0.0	41	211	60.3	0	0	0.0
合計	3,713	45,986	16,497	212,221	90.1	112,988	1,187,483	95.2	1,122	10,256	86.3

「福岡県外」欄は住所が福岡県外にある方の数値です。

金融機関別保証状況 - 平成24年9月 -

1

(単位:百万円)

	保証承諾					保証債務残高			代位弁済		
	当月中		年度累計			当月末			年度累計		
	件数	金額	件数	金額	前年比(%)	件数	金額	前年比(%)	件数	金額	前年比(%)
みずほ銀行	23	857	47	1,692	122.2	366	8,643	108.4	3	29	22.0
三菱東京UFJ銀行	9	618	26	1,123	134.1	228	7,166	87.0	0	0	0.0
三井住友銀行	19	634	78	1,974	112.2	553	12,019	91.1	8	214	839.7
りそな銀行	4	110	14	347	150.9	116	4,133	95.9	4	34	0.0
みずほコーポレート銀行	0	0	0	0	0.0	0	0	0.0	0	0	0.0
都市銀行計	55	2,219	165	5,136	121.9	1,263	31,961	94.8	15	277	98.6
広島銀行	2	24	11	199	69.8	39	744	132.2	0	0	0.0
山口銀行	1	80	3	126	1.0	13	323	0.6	0	0	0.0
百十四銀行	1	30	7	200	229.9	53	764	79.6	0	0	0.0
伊予銀行	1	80	6	163	57.3	51	977	98.5	0	0	0.0
福岡銀行	653	8,074	3,350	46,678	86.0	23,208	273,519	97.4	198	1,695	82.0
筑邦銀行	155	2,454	878	13,354	104.3	6,041	69,294	95.3	46	540	66.7
佐賀銀行	136	1,350	511	5,711	99.7	3,475	34,140	96.5	32	208	75.0
十八銀行	18	398	62	1,223	118.5	512	6,383	93.2	1	7	7.2
親和銀行	27	422	134	2,290	73.9	1,174	14,798	93.3	8	214	199.7
肥後銀行	6	41	14	102	98.7	72	436	83.7	0	0	0.0
大分銀行	0	0	9	61	35.8	126	1,547	92.1	0	0	0.0
宮崎銀行	0	0	0	0	0.0	1	10	0.0	0	0	0.0
鹿児島銀行	0	0	0	0	0.0	1	13	51.2	0	0	0.0
西日本シティ銀行	997	12,715	4,892	67,908	83.7	37,119	408,521	92.8	369	3,757	83.0
北九州銀行	299	5,126	616	12,640	0.0	3,038	58,022	0.0	10	78	0.0
地方銀行計	2,296	30,794	10,493	150,655	87.8	74,923	869,490	95.2	664	6,500	79.6
三菱UFJ信託銀行	0	0	0	0	0.0	0	0	0.0	0	0	0.0
みずほ信託銀行	0	0	0	0	0.0	0	0	0.0	0	0	0.0
三井住友信託銀行	0	0	0	0	0.0	4	32	0.0	0	0	0.0
信託銀行計	0	0	0	0	0.0	4	32	116.6	0	0	0.0
もみじ銀行	2	6	8	91	110.4	34	238	127.2	0	0	0.0
西京銀行	33	380	124	1,837	109.3	488	6,216	102.2	3	13	44.7
福岡中央銀行	429	3,394	1,963	17,023	94.5	12,169	83,596	94.0	204	1,229	71.3
佐賀共栄銀行	3	14	16	85	87.0	137	871	94.1	1	2	8.5
長崎銀行	0	0	0	0	0.0	0	0	0.0	0	0	0.0
熊本ファミリー銀行	9	60	34	411	72.4	197	2,635	99.6	2	23	0.0
豊和銀行	4	18	28	339	154.4	171	2,341	94.5	2	8	196.7
宮崎太陽銀行	0	0	0	0	0.0	2	3	78.0	0	0	0.0
南日本銀行	4	75	8	85	72.4	96	824	86.5	1	3	402.7
第二地銀協加盟行計	484	3,946	2,181	19,870	95.6	13,294	96,724	94.7	213	1,278	71.8
信金中央金庫	0	0	0	0	0.0	0	0	0.0	0	0	0.0
福岡信用金庫	66	675	318	3,052	88.2	2,592	20,848	90.0	44	371	112.6
福岡ひびき信用金庫	280	3,322	1,037	12,661	94.4	5,828	54,843	97.1	54	515	112.2
大牟田柳川信用金庫	73	758	321	2,845	103.4	2,117	14,058	97.1	19	87	117.3
筑後信用金庫	139	1,116	462	3,793	101.4	2,866	18,273	96.8	29	276	237.7
飯塚信用金庫	71	685	329	3,192	101.7	2,070	18,402	95.3	15	137	50.9
田川信用金庫	6	85	49	473	60.8	543	4,184	98.0	4	19	61.9
大川信用金庫	62	858	257	3,150	91.1	1,646	14,759	92.2	19	433	330.9
遠賀信用金庫	95	778	402	3,562	100.5	2,032	16,085	100.5	13	100	65.9
佐賀信用金庫	0	0	2	3	0.0	7	61	118.4	0	0	0.0
大分みらい信用金庫	0	0	1	5	100.0	12	43	82.7	0	0	0.0
信用金庫計	792	8,276	3,178	32,737	95.5	19,713	161,557	95.8	197	1,937	124.2

金融機関別保証状況 - 平成24年9月 -

2

(単位:百万円)

	保証承諾					保証債務残高			代位弁済		
	当月中		年度累計			当月末			年度累計		
	件数	金額	件数	金額	前年比(%)	件数	金額	前年比(%)	件数	金額	前年比(%)
朝銀西信用組合	0	0	0	0	0.0	2	6	85.8	0	0	0.0
福岡県医師信用組合	0	0	0	0	0.0	0	0	0.0	0	0	0.0
福岡県南部信用組合	15	73	90	516	89.0	640	2,953	103.1	2	9	354.3
福岡県中央信用組合	42	310	250	1,589	90.5	1,784	10,101	95.1	21	87	143.8
とびうめ信用組合	15	91	87	621	96.3	704	3,849	100.4	6	44	127.0
九州幸銀信用組合	1	2	5	14	40.9	28	122	165.9	0	0	0.0
信用組合計	73	476	432	2,739	90.9	3,158	17,031	97.9	29	139	143.4
商工組合中央金庫	10	266	39	1,044	61.7	547	10,298	92.3	4	125	2,116.0
農林中央金庫	0	0	0	0	0.0	0	0	0.0	0	0	0.0
日本政策投資銀行	0	0	0	0	0.0	0	0	0.0	0	0	0.0
日本公庫(国民生活事業)	0	0	0	0	0.0	0	0	0.0	0	0	0.0
日本公庫(中小企業事業)	0	0	0	0	0.0	2	17	83.9	0	0	0.0
政府系銀行計	10	266	39	1,044	61.7	549	10,315	92.3	4	125	2,116.0
九州労働金庫	0	0	0	0	0.0	0	0	0.0	0	0	0.0
労働金庫計	0	0	0	0	0.0	0	0	0.0	0	0	0.0
日本生命保険相互会社	0	0	0	0	0.0	0	0	0.0	0	0	0.0
三井住友海上火災保険(株)	0	0	0	0	0.0	0	0	0.0	0	0	0.0
日新火災海上保険(株)	0	0	0	0	0.0	0	0	0.0	0	0	0.0
日本興亜損害保険(株)	0	0	0	0	0.0	0	0	0.0	0	0	0.0
富士火災海上保険(株)	0	0	0	0	0.0	0	0	0.0	0	0	0.0
(株)損保ジャパン	0	0	0	0	0.0	0	0	0.0	0	0	0.0
保険会社計	0	0	0	0	0.0	0	0	0.0	0	0	0.0
福岡県信用農業協同組合連合会	0	0	0	0	0.0	0	0	0.0	0	0	0.0
粕屋農業協同組合	0	0	0	0	0.0	0	0	0.0	0	0	0.0
福岡市東部農業協同組合	0	0	0	0	0.0	10	29	92.4	0	0	0.0
福岡市農業協同組合	3	9	8	37	73.3	64	314	94.9	0	0	0.0
福岡八女農業協同組合	0	0	1	2	10.0	10	30	159.6	0	0	0.0
北九州農業協同組合	0	0	0	0	0.0	0	0	0.0	0	0	0.0
福岡みやこ農業協同組合	0	0	0	0	0.0	0	0	0.0	0	0	0.0
農協計	3	9	9	39	55.4	84	373	97.9	0	0	0.0
新生銀行	0	0	0	0	0.0	0	0	0.0	0	0	0.0
あおぞら銀行	0	0	0	0	0.0	0	0	0.0	0	0	0.0
その他	0	0	0	0	0.0	0	0	0.0	0	0	0.0
合計	3,713	45,986	16,497	212,221	90.1	112,988	1,187,483	95.2	1,122	10,256	86.3

個々の金額の合計は、四捨五入の関係から必ずしも合計値と一致しません。