

# MONTHLY DATA MAIL

～マンスリーデータメール～

2012.11 vol.235



- 保証状況・・・・・・・・・・1～2
- 構成比データ・・・・・・・・3～4
- 制度別保証状況・・・・・・・・5
- 地域別保証状況・・・・・・・・6
- 金融機関別保証状況・・7～8

—平成24年10月—



福岡県信用保証協会

ホームページ <http://www.fukuoka-cgc.or.jp/>

# 保証状況 —平成24年10月—

10月中の保証承諾(金額)は、36,500百万円、前年同月比111.9%となりました。

また、県・市融資制度は、前年同月比111.6%となりました。

10月(月中)の代位弁済(金額)は、2,240百万円、前年同月比84.7%となりました。

このうち、建設業が全体の37.5%、卸売業が15.3%を占めました。

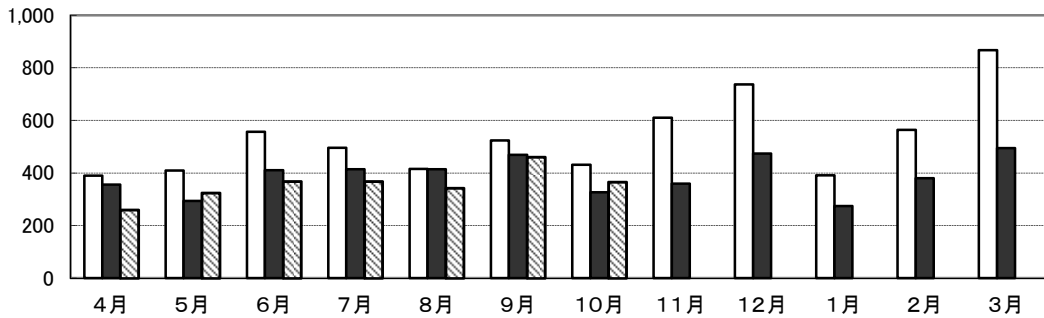
(単位:百万円)

	月 中			年 度 累 計		
	件 数	金 額	前年比(%)	件 数	金 額	前年比(%)
保証申込	3,397	42,983	114.0	22,143	294,893	96.5
保証承諾	3,027	36,500	111.9	19,524	248,720	92.7
保証債務残高	—	—	—	113,407	1,186,121	95.5
代位弁済	221	2,240	84.7	1,343	12,497	86.0
管理回収	38	457	82.4	227	2,870	90.0

## 保証承諾の推移

(億円)

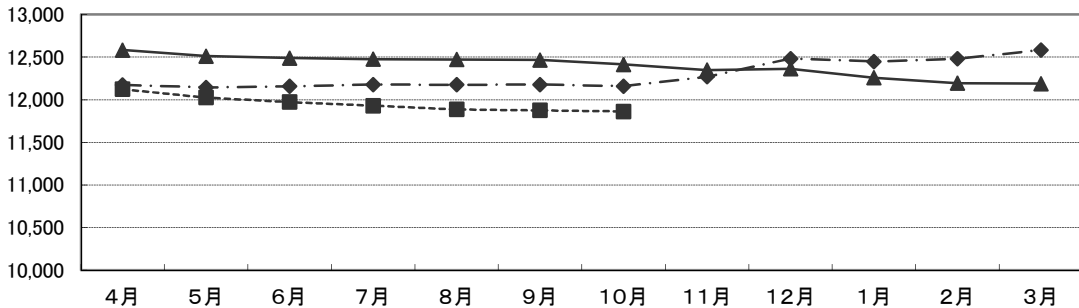
□22年度 ■23年度 ▨24年度



## 保証債務残高の推移

(億円)

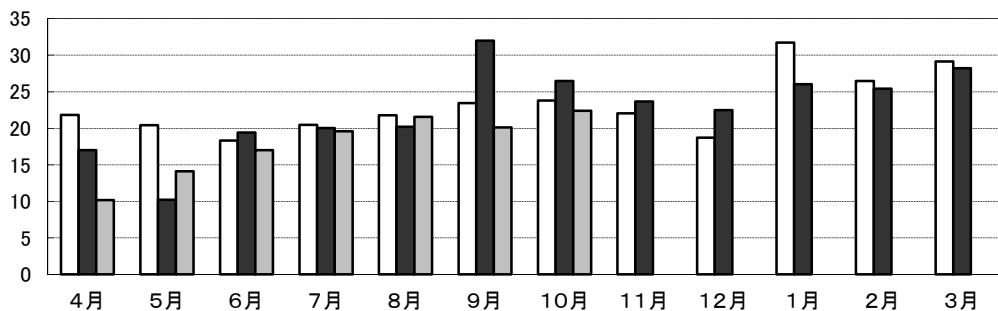
—◆— 22年度 —▲— 23年度 - -■- 24年度



## 代位弁済の推移

(億円)

□22年度 ■23年度 ▨24年度



●部・支所別

(単位:百万円、%)

区分	保証承諾					保証債務残高			代位弁済				
	当月中		年度累計			当月末			当月中		年度累計		
	件数	金額	件数	金額	前年比	件数	金額	前年比	件数	金額	件数	金額	前年比
営業部	812	10,658	5,169	69,393	85.3	31,167	357,770	94.8	56	452	417	4,129	75.8
大濠支所	607	7,470	4,001	50,527	101.3	26,134	245,586	95.3	56	554	315	2,741	83.7
北九州支所	802	9,511	5,137	68,050	99.3	25,749	289,481	97.4	56	740	280	2,471	96.4
久留米支所	481	5,044	3,015	34,219	92.8	17,051	159,431	95.2	24	197	174	1,710	108.8
筑豊支所	207	2,497	1,380	16,866	80.4	8,495	89,921	93.6	25	279	115	1,097	78.5
大牟田支所	118	1,320	822	9,665	91.0	4,811	43,931	96.6	4	18	42	348	125.2
合計	3,027	36,500	19,524	248,720	92.7	113,407	1,186,121	95.5	221	2,240	1,343	12,497	86.0

●資金使途別

(単位:百万円、%)

区分	保証承諾						代位弁済					
	当月中		年度累計				当月中		年度累計			
	件数	金額	件数	金額	前年比	構成比	件数	金額	件数	金額	前年比	構成比
運転資金	2,706	33,495	16,842	225,681	91.6	90.7	190	2,132	1,160	11,501	84.3	92.0
設備資金	141	1,047	1,135	9,324	94.7	3.7	10	39	61	373	113.8	3.0
運転設備	180	1,958	1,547	13,715	114.7	5.5	21	69	122	622	112.1	5.0
合計	3,027	36,500	19,524	248,720	92.7	100.0	221	2,240	1,343	12,497	86.0	100.0

今月のトピックス

1. 継続型短期保証（略称：けいたん）の取扱終了について

本保証商品につきましては、新規募集期間を平成25年3月29日（金）保証協会受付分までとしておりましたが、10月25日時点で募集金額の100億円を超えましたので、当初ご案内のとおり、11月30日（金）をもって新規申し込みの取扱を終了させていただきます。

ご利用をご検討されている方は、お早めにお申込み手続きをいただきますようお願い申し上げます。

2. 業種判定等に用いる日本標準産業分類の変更について

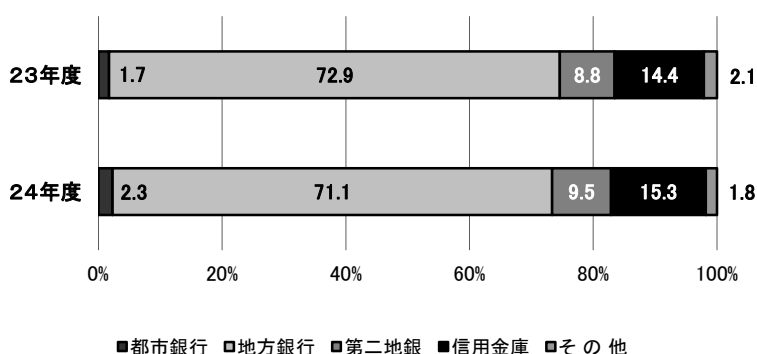
業種判定等に用いる日本標準産業分類については、平成24年10月1日保証協会申込受付分より、第11回改訂版から第12回改訂版へ変更しております。

これに伴い、マンスリーデータメール等における業種別統計につきましても、これまでの業種区分から変更となることがありますのでお知らせいたします。

# 構成比データ —平成24年10月— 【保証承諾】

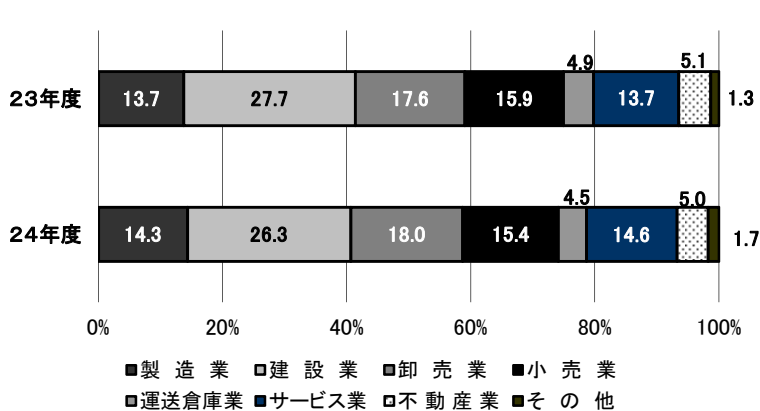
## ●金融機関群別 (単位:百万円、%)

	24年度累計		
	金額	前年比	構成比
都市銀行	5,703	123.4	2.3
地方銀行	176,754	90.4	71.1
第二地銀	23,702	100.0	9.5
信用金庫	38,067	98.5	15.3
その他	4,494	78.6	1.8
合計	248,720	92.7	100.0



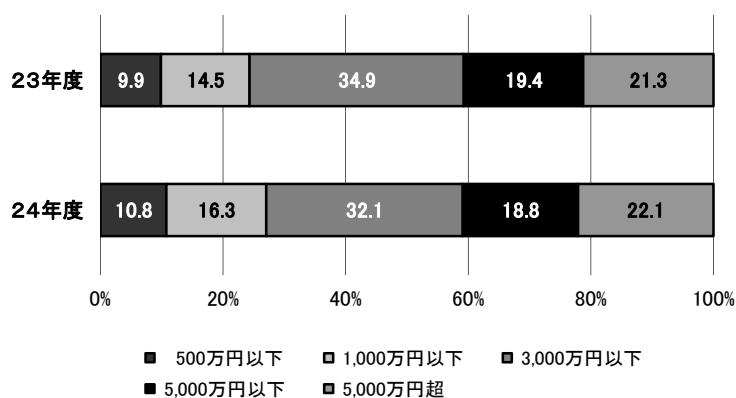
## ●業種別 (単位:百万円、%)

	24年度累計		
	金額	前年比	構成比
製造業	35,688	96.8	14.3
建設業	65,444	88.2	26.3
卸売業	44,880	94.9	18.0
小売業	38,375	89.9	15.4
運送倉庫業	11,233	86.0	4.5
サービス業	36,353	98.9	14.6
不動産業	12,477	90.5	5.0
その他	4,270	118.1	1.7
合計	248,720	92.7	100.0



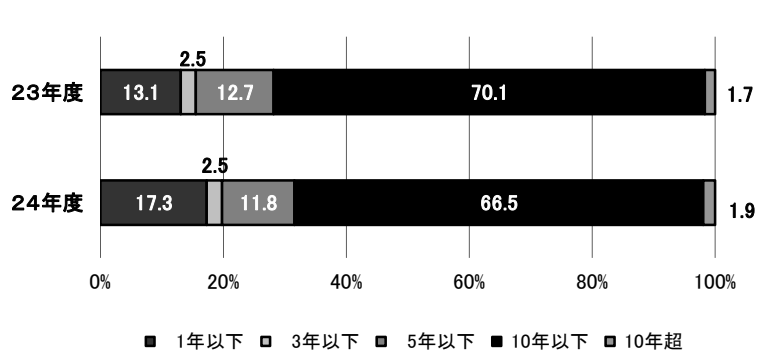
## ●金額別 (単位:百万円、%)

	24年度累計		
	金額	前年比	構成比
500万円以下	26,774	100.8	10.8
1,000万円以下	40,559	104.5	16.3
3,000万円以下	79,744	85.1	32.1
5,000万円以下	46,692	89.6	18.8
5,000万円超	54,952	96.4	22.1
合計	248,720	92.7	100.0



## ●期間別 (単位:百万円、%)

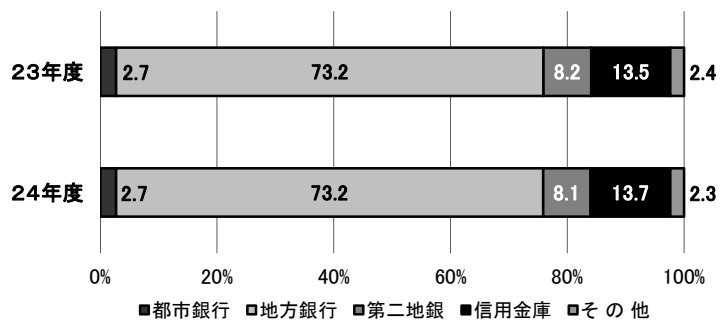
	24年度累計		
	金額	前年比	構成比
1年以下	42,998	122.7	17.3
3年以下	6,253	94.0	2.5
5年以下	29,225	86.1	11.8
10年以下	165,428	87.9	66.5
10年超	4,817	108.7	1.9
合計	248,720	92.7	100.0



## 構成比データ -平成24年10月- 【保証債務残高】

### ●金融機関群別 (単位:百万円、%)

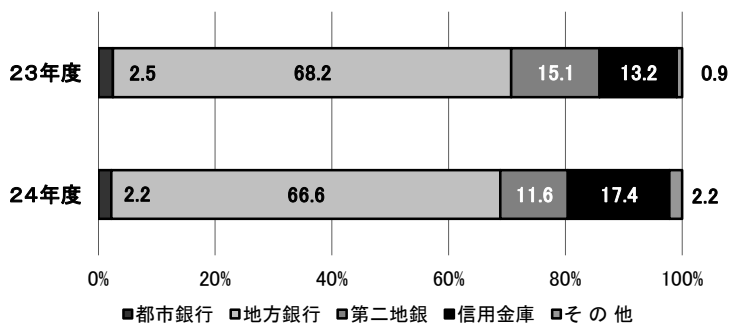
	24年度		
	金額	前年比	構成比
都市銀行	32,082	96.0	2.7
地方銀行	867,776	95.5	73.2
第二地銀	96,571	95.2	8.1
信用金庫	162,033	96.3	13.7
その他	27,659	94.3	2.3
合計	1,186,121	95.5	100.0



## 構成比データ -平成24年10月- 【代位弁済】

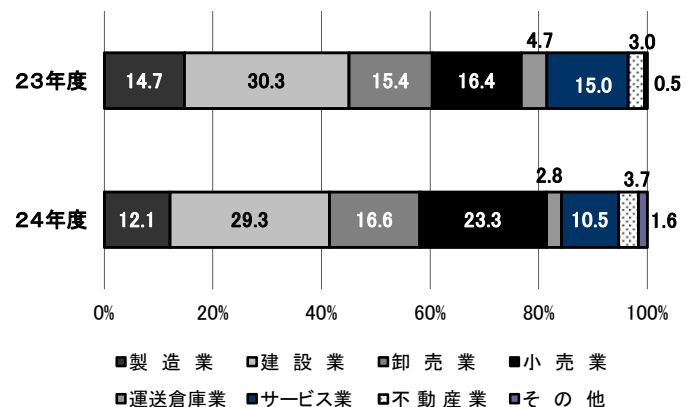
### ●金融機関群別 (単位:百万円、%)

	24年度累計		
	金額	前年比	構成比
都市銀行	277	76.7	2.2
地方銀行	8,326	84.0	66.6
第二地銀	1,444	65.7	11.6
信用金庫	2,179	113.3	17.4
その他	271	198.5	2.2
合計	12,497	86.0	100.0



### ●業種別 (単位:百万円、%)

	24年度累計		
	金額	前年比	構成比
製造業	1,513	70.7	12.1
建設業	3,667	83.3	29.3
卸売業	2,077	93.1	16.6
小売業	2,918	122.7	23.3
運送倉庫業	347	50.7	2.8
サービス業	1,309	60.0	10.5
不動産業	461	106.0	3.7
その他	204	260.8	1.6
合計	12,497	86.0	100.0



# 制度別保証状況 ー平成24年10月ー

(単位:百万円)

	保証承諾					保証債務残高			代位弁済		
	当月中		年度累計			当月末			年度累計		
	件数	金額	件数	金額	前年比(%)	件数	金額	前年比(%)	件数	金額	前年比(%)
<b>協会制度</b>	<b>535</b>	<b>6,609</b>	<b>3,735</b>	<b>49,359</b>	<b>91.2</b>	<b>18,296</b>	<b>208,063</b>	<b>93.8</b>	<b>282</b>	<b>2,025</b>	<b>63.3</b>
当座貸越	3	55	27	793	95.8	106	3,185	95.0	1	84	0.0
カードローン	11	45	79	352	94.9	306	1,247	100.5	1	2	14.2
創業(等)関連	0	0	11	57	75.2	90	372	118.2	1	3	0.0
根保証	149	1,549	998	10,526	87.4	1,848	19,486	88.7	10	143	348.1
追認	0	0	0	0	0.0	0	0	0.0	1	2	0.0
特定社債保証	2	136	17	1,128	74.6	198	10,792	96.0	0	0	0.0
ABL保証	12	198	75	1,661	99.6	128	2,929	114.2	0	0	0.0
経営安定関連保証	37	663	264	4,981	84.4	871	13,086	185.5	7	96	241.5
全国小口	30	94	215	640	87.1	1,277	2,711	94.6	11	28	56.3
その他	291	3,869	2,049	29,222	94.3	13,472	154,256	90.1	250	1,667	55.5
<b>福岡県融資制度</b>	<b>1,187</b>	<b>14,674</b>	<b>7,639</b>	<b>105,683</b>	<b>89.2</b>	<b>43,001</b>	<b>502,005</b>	<b>98.7</b>	<b>514</b>	<b>5,740</b>	<b>88.8</b>
新規創業	8	42	90	418	87.0	820	2,622	97.1	9	31	100.8
小口事業	41	144	398	1,320	100.6	2,130	4,902	98.3	41	108	160.2
長期経営安定	439	5,635	3,671	49,987	90.8	21,931	234,120	97.2	260	2,806	75.9
緊急経済対策	333	6,298	2,265	44,568	79.6	16,489	247,813	99.3	181	2,612	105.9
その他	366	2,554	1,215	9,390	164.9	1,631	12,547	117.9	23	184	89.5
<b>福岡市融資制度</b>	<b>757</b>	<b>10,223</b>	<b>4,666</b>	<b>58,708</b>	<b>97.3</b>	<b>32,529</b>	<b>322,786</b>	<b>93.6</b>	<b>354</b>	<b>3,430</b>	<b>91.8</b>
創業支援	18	91	132	603	106.7	659	2,113	120.0	7	13	110.6
小口事業	151	452	1,261	4,177	120.4	5,730	12,535	107.5	68	151	68.1
商工業振興(一般)	100	1,536	636	8,737	86.0	4,032	38,178	88.8	44	416	77.9
経営安定化	327	6,832	2,109	40,688	101.6	18,789	237,738	99.0	190	2,164	103.5
その他	161	1,312	528	4,503	74.2	3,319	32,222	66.5	45	686	78.0
<b>北九州市融資制度</b>	<b>430</b>	<b>4,564</b>	<b>2,659</b>	<b>31,632</b>	<b>100.2</b>	<b>14,218</b>	<b>137,176</b>	<b>93.6</b>	<b>152</b>	<b>1,189</b>	<b>119.9</b>
開業支援	0	0	1	6	14.8	54	139	66.0	0	0	0.0
小規模企業者	100	326	629	1,866	116.6	2,572	4,900	112.6	14	21	45.8
一般(小口)	16	67	130	642	151.8	547	1,446	88.3	11	22	89.7
一般(長期)	33	385	364	4,907	76.4	3,251	27,230	80.3	51	328	74.1
景気対応	181	3,114	1,135	21,097	101.1	7,286	99,408	96.8	67	743	170.8
その他	100	671	400	3,114	140.5	508	4,054	109.9	9	76	172.1
豊前市融資制度	0	0	2	5	180.0	19	42	75.7	0	0	0.0
中間市融資制度	0	0	2	5	58.8	11	22	94.3	0	0	0.0
久留米市融資制度	96	358	686	2,750	91.9	4,188	13,222	83.4	32	96	92.1
大川市融資制度	4	7	34	161	77.5	242	666	82.5	2	7	0.0
直方市融資制度	0	0	0	0	0.0	4	2	30.5	0	0	0.0
飯塚市融資制度	0	0	0	0	0.0	194	297	59.0	2	1	4.4
田川市融資制度	1	2	3	9	53.5	52	99	87.0	0	0	0.0
嘉麻市融資制度	0	0	0	0	0.0	0	0	0.0	0	0	0.0
大牟田市融資制度	3	17	35	153	68.3	298	889	82.3	4	5	283.8
柳川市融資制度	14	47	63	256	97.3	355	852	98.3	1	3	1,437.6
<b>県市融資制度計</b>	<b>2,492</b>	<b>29,891</b>	<b>15,789</b>	<b>199,361</b>	<b>93.1</b>	<b>95,111</b>	<b>978,058</b>	<b>95.9</b>	<b>1,061</b>	<b>10,472</b>	<b>92.4</b>
<b>合計</b>	<b>3,027</b>	<b>36,500</b>	<b>19,524</b>	<b>248,720</b>	<b>92.7</b>	<b>113,407</b>	<b>1,186,121</b>	<b>95.5</b>	<b>1,343</b>	<b>12,497</b>	<b>86.0</b>

# 地域別保証状況 ー平成24年10月ー

(単位:百万円)

	保証承諾					保証債務残高			代位弁済		
	当月中		年度累計			当月末			年度累計		
	件数	金額	件数	金額	前年比(%)	件数	金額	前年比(%)	件数	金額	前年比(%)
福岡市	990	13,468	6,297	86,729	94.0	40,545	442,598	94.7	487	4,802	82.0
筑紫野市	40	560	241	3,256	72.2	1,461	14,161	94.4	25	249	202.1
春日市	50	481	342	3,834	90.8	1,966	16,294	95.3	20	107	16.4
大野城市	72	715	416	4,856	91.4	2,152	22,138	97.7	20	157	27.7
宗像市	32	262	237	1,812	76.3	1,334	9,532	96.4	14	48	29.5
太宰府市	28	271	205	2,369	81.7	1,083	12,044	97.8	16	108	90.4
古賀市	19	190	179	2,240	110.5	963	10,196	96.2	24	259	77.8
福津市	23	171	106	1,024	90.6	697	5,722	95.6	5	42	4,223.0
糸島市	35	303	240	1,975	82.9	1,436	10,412	94.0	15	133	452.0
筑紫郡	26	276	181	1,692	64.3	1,175	10,626	92.5	20	206	171.5
糟屋郡	106	1,442	738	10,334	85.1	4,555	52,481	95.1	89	765	121.9
<b>小計</b>	<b>1,421</b>	<b>18,139</b>	<b>9,182</b>	<b>120,120</b>	<b>91.1</b>	<b>57,367</b>	<b>606,202</b>	<b>95.0</b>	<b>735</b>	<b>6,875</b>	<b>80.0</b>
北九州市	678	8,407	4,259	57,927	100.3	21,084	242,476	97.4	233	2,094	95.6
行橋市	26	301	195	1,915	88.1	975	10,213	102.0	10	123	164.1
豊前市	10	40	74	826	67.2	381	4,093	96.9	2	14	31.1
中間市	15	137	122	1,225	98.4	654	5,594	95.7	8	59	500.9
遠賀郡	37	374	266	3,545	110.5	1,527	14,501	100.5	12	121	57.1
京都郡	24	166	163	2,005	101.4	762	9,012	97.4	4	11	14.3
築上郡	11	73	52	500	60.8	337	3,102	94.0	7	42	613.6
<b>小計</b>	<b>801</b>	<b>9,497</b>	<b>5,131</b>	<b>67,943</b>	<b>99.3</b>	<b>25,720</b>	<b>288,991</b>	<b>97.6</b>	<b>276</b>	<b>2,464</b>	<b>94.2</b>
久留米市	249	2,592	1,515	16,745	91.7	8,528	77,181	94.8	105	853	97.6
八女市	61	648	294	3,064	80.1	1,555	14,793	94.1	5	95	87.9
筑後市	19	145	157	1,714	110.8	908	7,822	99.6	5	7	32.7
大川市	32	370	271	3,765	100.8	1,624	17,155	93.1	20	431	221.6
小郡市	18	238	108	1,155	106.6	663	5,272	91.1	8	23	205.9
うきは市	20	201	140	1,745	102.3	778	6,907	98.2	7	62	0.0
朝倉市	43	441	255	2,722	92.4	1,290	13,533	97.6	8	103	63.4
朝倉郡	13	215	92	1,248	86.6	618	5,598	95.2	7	102	51.0
三井郡	7	83	41	549	96.5	286	2,792	96.4	5	20	510.1
三潴郡	4	10	50	550	95.5	313	2,751	96.9	0	0	0.0
八女郡	12	91	85	874	98.8	420	3,911	97.4	1	4	10.3
<b>小計</b>	<b>478</b>	<b>5,033</b>	<b>3,008</b>	<b>34,132</b>	<b>93.3</b>	<b>16,983</b>	<b>157,714</b>	<b>95.2</b>	<b>171</b>	<b>1,700</b>	<b>103.5</b>
直方市	37	356	180	2,691	86.5	1,212	15,173	92.3	11	205	94.2
飯塚市	74	1,101	536	6,749	84.8	3,151	34,063	93.1	47	360	54.3
田川市	22	290	162	1,890	71.5	1,104	10,831	94.9	7	96	118.2
宮若市	10	179	82	1,250	81.9	534	6,289	97.4	0	0	0.0
嘉麻市	16	151	134	1,477	83.2	663	5,815	92.6	23	258	1,171.9
鞍手郡	10	163	63	817	94.0	410	4,443	91.4	12	78	236.7
嘉穂郡	9	34	66	396	55.7	238	2,806	95.8	0	0	0.0
田川郡	30	237	158	1,653	69.7	1,170	10,093	93.1	18	103	41.1
<b>小計</b>	<b>208</b>	<b>2,509</b>	<b>1,381</b>	<b>16,921</b>	<b>80.7</b>	<b>8,482</b>	<b>89,511</b>	<b>93.4</b>	<b>118</b>	<b>1,100</b>	<b>78.5</b>
大牟田市	52	763	417	4,757	86.1	2,454	21,588	94.3	28	256	278.7
柳川市	47	450	289	3,843	112.2	1,645	15,885	99.5	6	36	20.9
みやま市	20	108	116	1,004	70.7	717	6,032	96.5	9	66	441.1
<b>小計</b>	<b>119</b>	<b>1,321</b>	<b>822</b>	<b>9,604</b>	<b>92.6</b>	<b>4,816</b>	<b>43,505</b>	<b>96.4</b>	<b>43</b>	<b>358</b>	<b>128.7</b>
福岡県外	0	0	0	0	0.0	39	199	58.7	0	0	0.0
<b>合計</b>	<b>3,027</b>	<b>36,500</b>	<b>19,524</b>	<b>248,720</b>	<b>92.7</b>	<b>113,407</b>	<b>1,186,121</b>	<b>95.5</b>	<b>1,343</b>	<b>12,497</b>	<b>86.0</b>

※「福岡県外」欄は住所が福岡県外にある方の数値です。

# 金融機関別保証状況 —平成24年10月— No.1

(単位:百万円)

	保証承諾					保証債務残高			代位弁済		
	当月中		年度累計			当月末			年度累計		
	件数	金額	件数	金額	前年比(%)	件数	金額	前年比(%)	件数	金額	前年比(%)
みずほ銀行	8	217	55	1,910	131.8	373	8,902	110.4	3	29	22.0
三菱東京UFJ銀行	3	70	29	1,193	135.9	229	6,989	87.1	0	0	0.0
三井住友銀行	15	279	93	2,254	109.2	555	12,090	92.8	8	214	202.4
りそな銀行	0	0	14	347	150.9	118	4,101	95.1	4	34	0.0
みずほコーポレート銀行	0	0	0	0	0.0	0	0	0.0	0	0	0.0
<b>都市銀行計</b>	<b>26</b>	<b>567</b>	<b>191</b>	<b>5,703</b>	<b>123.4</b>	<b>1,275</b>	<b>32,082</b>	<b>96.0</b>	<b>15</b>	<b>277</b>	<b>76.7</b>
広島銀行	3	44	14	243	77.6	36	718	110.7	0	0	0.0
山口銀行	0	0	3	126	34.6	13	319	106.1	0	0	0.0
百十四銀行	0	0	7	200	229.9	53	748	79.3	0	0	0.0
伊予銀行	2	27	8	190	66.8	52	1,006	100.6	0	0	0.0
福岡銀行	569	8,271	3,919	54,950	88.8	23,257	272,254	97.3	252	2,547	101.0
筑邦銀行	181	2,527	1,059	15,881	107.5	6,070	69,420	95.4	59	637	69.6
佐賀銀行	128	1,295	639	7,007	106.6	3,541	34,311	97.7	40	291	69.9
十八銀行	8	134	70	1,357	115.3	510	6,381	94.7	1	7	7.2
親和銀行	29	367	163	2,657	77.1	1,177	14,790	93.8	9	261	238.2
肥後銀行	3	35	17	137	126.5	74	479	94.7	0	0	0.0
大分銀行	3	78	12	139	72.2	120	1,517	90.4	0	0	0.0
宮崎銀行	0	0	0	0	0.0	1	10	0.0	0	0	0.0
鹿児島銀行	0	0	0	0	0.0	1	12	50.0	0	0	0.0
西日本シティ銀行	970	12,318	5,862	80,226	86.3	37,185	407,596	93.2	451	4,452	79.8
北九州銀行	60	1,002	676	13,642	101.9	3,098	58,216	103.1	14	132	0.0
<b>地方銀行計</b>	<b>1,956</b>	<b>26,099</b>	<b>12,449</b>	<b>176,754</b>	<b>90.4</b>	<b>75,188</b>	<b>867,776</b>	<b>95.5</b>	<b>826</b>	<b>8,326</b>	<b>84.0</b>
三菱UFJ信託銀行	0	0	0	0	0.0	0	0	0.0	0	0	0.0
みずほ信託銀行	0	0	0	0	0.0	0	0	0.0	0	0	0.0
三井住友信託銀行	0	0	0	0	0.0	4	31	0.0	0	0	0.0
<b>信託銀行計</b>	<b>0</b>	<b>0</b>	<b>0</b>	<b>0</b>	<b>0.0</b>	<b>4</b>	<b>31</b>	<b>116.5</b>	<b>0</b>	<b>0</b>	<b>0.0</b>
もみじ銀行	0	0	8	91	110.4	34	235	128.0	0	0	0.0
西京銀行	9	134	133	1,971	101.9	502	6,252	102.2	3	13	37.7
福岡中央銀行	349	3,502	2,312	20,525	100.3	12,202	83,513	94.6	235	1,396	65.9
佐賀共栄銀行	2	18	18	103	71.9	138	865	93.3	1	2	7.8
長崎銀行	0	0	0	0	0.0	0	0	0.0	0	0	0.0
熊本ファミリー銀行	8	124	42	535	85.5	197	2,568	96.7	2	23	0.0
豊和銀行	3	27	31	366	113.0	170	2,280	96.1	2	8	196.7
宮崎太陽銀行	0	0	0	0	0.0	2	3	77.6	0	0	0.0
南日本銀行	3	27	11	112	83.3	96	856	92.5	1	3	17.6
<b>第二地銀協加盟行計</b>	<b>374</b>	<b>3,832</b>	<b>2,555</b>	<b>23,702</b>	<b>100.0</b>	<b>13,341</b>	<b>96,571</b>	<b>95.2</b>	<b>244</b>	<b>1,444</b>	<b>65.7</b>
信金中央金庫	1	24	1	24	0.0	1	24	0.0	0	0	0.0
福岡信用金庫	58	489	376	3,541	87.2	2,598	20,869	90.5	49	387	102.1
福岡ひびき信用金庫	225	1,967	1,262	14,628	98.4	5,872	55,193	97.7	68	690	104.8
大牟田柳川信用金庫	48	415	369	3,260	105.7	2,125	14,129	98.3	21	102	137.9
筑後信用金庫	114	831	576	4,624	107.4	2,893	18,425	98.4	33	311	210.8
飯塚信用金庫	53	543	382	3,735	106.4	2,062	18,346	95.2	15	137	42.3
田川信用金庫	8	93	57	566	69.6	537	4,083	96.7	4	19	50.1
大川信用金庫	37	447	294	3,598	92.9	1,649	14,816	93.1	19	433	330.9
遠賀信用金庫	56	521	458	4,083	98.8	2,050	16,046	100.3	13	100	58.1
佐賀信用金庫	0	0	2	3	0.0	7	60	118.7	0	0	0.0
大分みらい信用金庫	0	0	1	5	100.0	11	42	82.5	0	0	0.0
<b>信用金庫計</b>	<b>600</b>	<b>5,330</b>	<b>3,778</b>	<b>38,067</b>	<b>98.5</b>	<b>19,805</b>	<b>162,033</b>	<b>96.3</b>	<b>222</b>	<b>2,179</b>	<b>113.3</b>



# 金融機関別保証状況 ー平成24年10月ー

## No.2

(単位:百万円)

	保証承諾					保証債務残高			代位弁済		
	当月中		年度累計			当月末			年度累計		
	件数	金額	件数	金額	前年比(%)	件数	金額	前年比(%)	件数	金額	前年比(%)
朝銀西信用組合	0	0	0	0	0.0	2	6	85.6	0	0	0.0
福岡県医師信用組合	0	0	0	0	0.0	0	0	0.0	0	0	0.0
福岡県南部信用組合	13	49	103	565	82.6	646	2,945	102.5	2	9	354.3
福岡県中央信用組合	36	334	286	1,923	87.4	1,782	10,119	94.8	21	87	124.4
とびうめ信用組合	14	95	101	716	90.0	703	3,855	100.6	8	47	136.6
九州幸銀信用組合	0	0	5	14	22.9	27	117	118.2	0	0	0.0
<b>信用組合計</b>	<b>63</b>	<b>478</b>	<b>495</b>	<b>3,217</b>	<b>86.0</b>	<b>3,160</b>	<b>17,042</b>	<b>97.5</b>	<b>31</b>	<b>143</b>	<b>133.9</b>
商工組合中央金庫	7	179	46	1,222	64.3	547	10,210	89.5	5	128	455.9
農林中央金庫	0	0	0	0	0.0	0	0	0.0	0	0	0.0
日本政策投資銀行	0	0	0	0	0.0	0	0	0.0	0	0	0.0
日本公庫(国民生活事業)	0	0	0	0	0.0	0	0	0.0	0	0	0.0
日本公庫(中小企業事業)	0	0	0	0	0.0	2	17	83.5	0	0	0.0
<b>政府系銀行計</b>	<b>7</b>	<b>179</b>	<b>46</b>	<b>1,222</b>	<b>64.3</b>	<b>549</b>	<b>10,227</b>	<b>89.5</b>	<b>5</b>	<b>128</b>	<b>455.9</b>
九州労働金庫	0	0	0	0	0.0	0	0	0.0	0	0	0.0
<b>労働金庫計</b>	<b>0</b>	<b>0</b>	<b>0</b>	<b>0</b>	<b>0.0</b>	<b>0</b>	<b>0</b>	<b>0.0</b>	<b>0</b>	<b>0</b>	<b>0.0</b>
日本生命保険相互会社	0	0	0	0	0.0	0	0	0.0	0	0	0.0
三井住友海上火災保険(株)	0	0	0	0	0.0	0	0	0.0	0	0	0.0
日新火災海上保険(株)	0	0	0	0	0.0	0	0	0.0	0	0	0.0
日本興亜損害保険(株)	0	0	0	0	0.0	0	0	0.0	0	0	0.0
富士火災海上保険(株)	0	0	0	0	0.0	0	0	0.0	0	0	0.0
(株)損保ジャパン	0	0	0	0	0.0	0	0	0.0	0	0	0.0
<b>保険会社計</b>	<b>0</b>	<b>0</b>	<b>0</b>	<b>0</b>	<b>0.0</b>	<b>0</b>	<b>0</b>	<b>0.0</b>	<b>0</b>	<b>0</b>	<b>0.0</b>
福岡県信用農業協同組合連合会	0	0	0	0	0.0	0	0	0.0	0	0	0.0
粕屋農業協同組合	0	0	0	0	0.0	0	0	0.0	0	0	0.0
福岡市東部農業協同組合	0	0	0	0	0.0	10	29	92.2	0	0	0.0
福岡市農業協同組合	0	0	8	37	63.3	65	301	90.6	0	0	0.0
福岡八女農業協同組合	0	0	1	2	10.0	10	29	88.6	0	0	0.0
北九州農業協同組合	0	0	0	0	0.0	0	0	0.0	0	0	0.0
福岡みやこ農業協同組合	0	0	0	0	0.0	0	0	0.0	0	0	0.0
<b>農協計</b>	<b>0</b>	<b>0</b>	<b>9</b>	<b>39</b>	<b>49.7</b>	<b>85</b>	<b>360</b>	<b>90.5</b>	<b>0</b>	<b>0</b>	<b>0.0</b>
新生銀行	0	0	0	0	0.0	0	0	0.0	0	0	0.0
あおぞら銀行	0	0	0	0	0.0	0	0	0.0	0	0	0.0
SBJ銀行	1	16	1	16	0.0	0	0	0.0	0	0	0.0
その他	0	0	0	0	0.0	0	0	0.0	0	0	0.0
<b>合計</b>	<b>3,027</b>	<b>36,500</b>	<b>19,524</b>	<b>248,720</b>	<b>92.7</b>	<b>113,407</b>	<b>1,186,121</b>	<b>95.5</b>	<b>1,343</b>	<b>12,497</b>	<b>86.0</b>

※個々の金額の合計は、四捨五入の関係から必ずしも合計値と一致しません。