

MONTHLY DATA MAIL

マンスリーデータメール

2013. 5 vol. 241

平成25年4月

保証状況	1-2
構成比データ	3-4
制度別保証状況	5
地域別保証状況	6
金融機関別保証状況	7-8

 **FUKUOKA
GUARANTEE** 福岡県信用保証協会

<http://www.fukuoka-cgc.or.jp/>

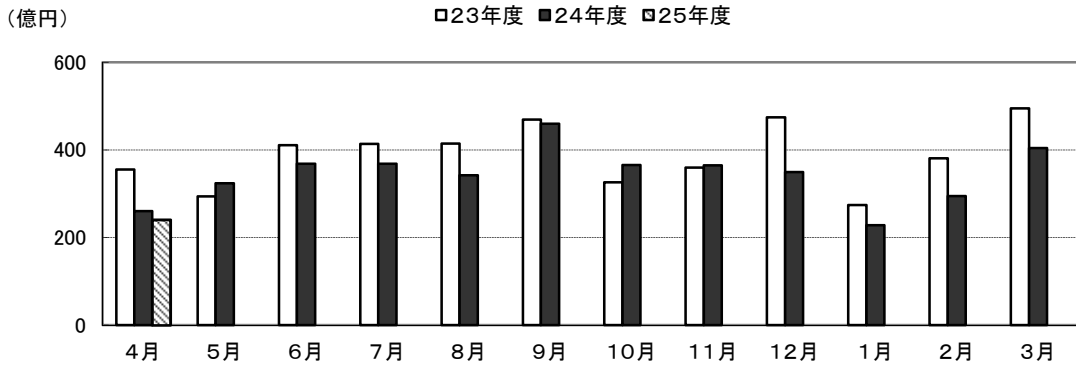
保証状況 —平成25年4月—

4月中の保証承諾(金額)は、24,032百万円、前年同月比92.4%となりました。
 また、県・市融資制度は、前年同月比86.0%となりました。
 4月(月中)の代位弁済(金額)は、693百万円、前年同月比68.1%となりました。
 このうち、建設業が全体の32.4%、小売業が25.7%を占めました。

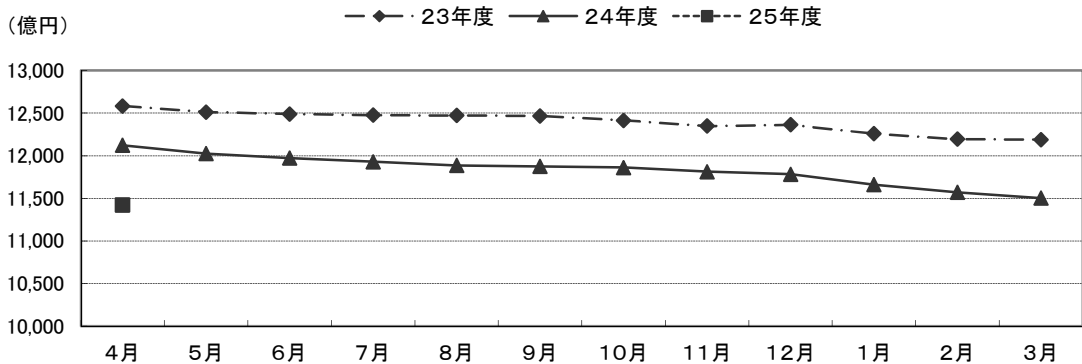
(単位:百万円)

	月 中			年 度 累 計		
	件 数	金 額	前年比(%)	件 数	金 額	前年比(%)
保証 申 込	2,564	28,317	96.5	2,564	28,317	96.5
保証 承 諾	2,220	24,032	92.4	2,220	24,032	92.4
保証債務残高	—	—	—	112,087	1,142,060	94.2
代 位 弁 済	76	693	68.1	76	693	68.1
管 理 回 収	22	370	110.2	22	370	110.2

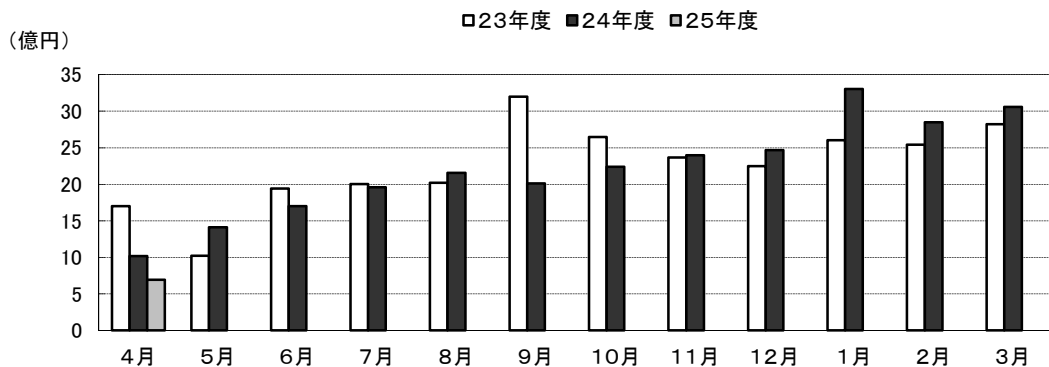
保証承諾の推移



保証債務残高の推移



代位弁済の推移



●部・支所別

(単位:百万円、%)

区分	保証承諾					保証債務残高			代位弁済				
	当月中		年度累計			当月末			当月中		年度累計		
	件数	金額	件数	金額	前年比	件数	金額	前年比	件数	金額	件数	金額	前年比
営業部	615	7,722	615	7,722	103.8	30,716	343,061	93.3	8	74	8	74	16.2
大濠支所	507	4,872	507	4,872	92.7	26,017	237,329	94.4	20	232	20	232	322.9
北九州支所	538	5,956	538	5,956	84.0	25,445	279,948	95.5	27	225	27	225	92.2
久留米支所	330	3,172	330	3,172	90.4	16,969	154,533	95.0	8	77	8	77	41.5
筑豊支所	154	1,547	154	1,547	99.4	8,262	85,440	92.0	7	61	7	61	118.6
大牟田支所	76	764	76	764	66.4	4,678	41,750	93.5	6	24	6	24	323.0
合計	2,220	24,032	2,220	24,032	92.4	112,087	1,142,060	94.2	76	693	76	693	68.1

●資金使途別

(単位:百万円、%)

区分	保証承諾						代位弁済					
	当月中		年度累計				当月中		年度累計			
	件数	金額	件数	金額	前年比	構成比	件数	金額	件数	金額	前年比	構成比
運転資金	1,869	21,616	1,869	21,616	94.0	89.9	65	616	65	616	66.6	88.9
設備資金	157	1,038	157	1,038	72.6	4.3	1	4	1	4	27.4	0.6
運転設備	194	1,378	194	1,378	87.5	5.7	10	73	10	73	93.4	10.5
合計	2,220	24,032	2,220	24,032	92.4	100.0	76	693	76	693	68.1	100.0

今月のトピックス

◆ 平成25年度自治体制度の主な改正内容について ◆

お客様の利便性向上のため、自治体制度融資の改正を行っております。主な改正内容は次のとおりです。

福岡県制度融資

- 緊急経済対策資金の対象者に『「中小企業経営改善・金融サポート会議」を活用し、専門家の派遣を受けて、経営改善計画を策定してから1年以内のもの』を追加
- 経営革新支援資金の対象者に『1年以内に常用雇用者を新たに1人以上雇用する計画を有するもの』を追加

福岡市制度融資

- 商工業振興資金(事業資金)の融資期間を10年以内とし、据置期間、融資利率を次のとおり改正

融資期間	据置期間	融資利率	➡	融資期間	据置期間	融資利率
設備10年以内 運転7年以内	1年以内	1.90%			5年以内 5年超10年以内	1年以内 2年以内

- 商工業振興資金(短期運転資金)の融資利率を1.70%から1.60%に引き下げ

北九州市制度融資

- 小規模企業者支援資金、小口事業資金、長期事業資金、開業支援資金の融資期間延長

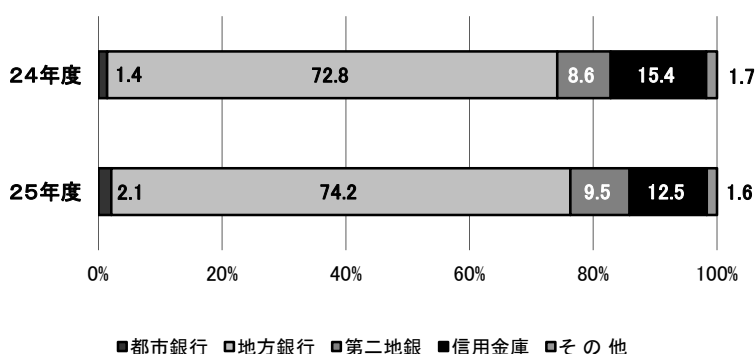
資金	融資期間(据置期間)	➡	融資期間(据置期間)
小規模、小口、開業 長期	7年以内(1年以内) 運転7年以内、設備10年以内(1年以内)		

※その他の改正については、最寄の保証協会窓口までお問い合わせください。

構成比データ —平成25年4月— 【保証承諾】

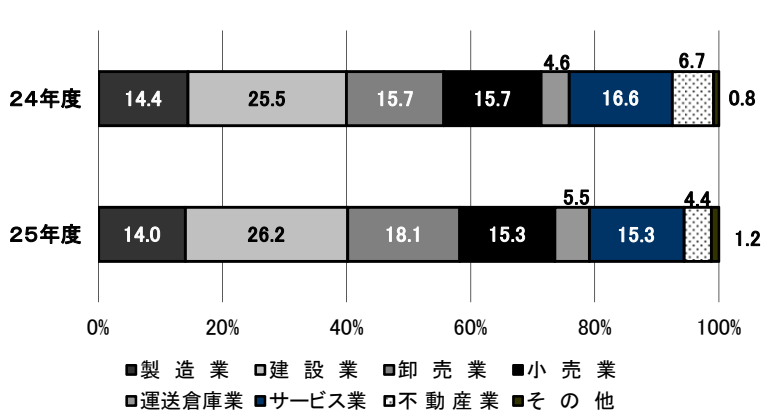
●金融機関群別 (単位:百万円、%)

	25年度累計		
	金額	前年比	構成比
都市銀行	501	137.0	2.1
地方銀行	17,840	94.2	74.2
第二地銀	2,293	102.5	9.5
信用金庫	3,005	74.8	12.5
その他	393	86.8	1.6
合計	24,032	92.4	100.0



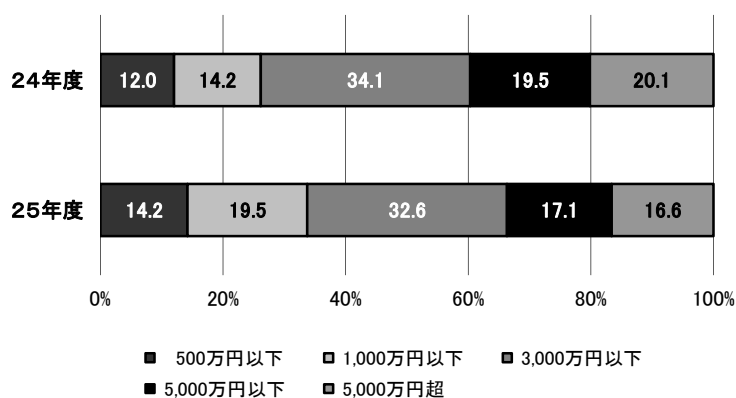
●業種別 (単位:百万円、%)

	25年度累計		
	金額	前年比	構成比
製造業	3,360	89.7	14.0
建設業	6,291	94.8	26.2
卸売業	4,340	106.2	18.1
小売業	3,687	90.5	15.3
運送倉庫業	1,332	112.4	5.5
サービス業	3,677	85.2	15.3
不動産業	1,051	60.5	4.4
その他	295	134.0	1.2
合計	24,032	92.4	100.0



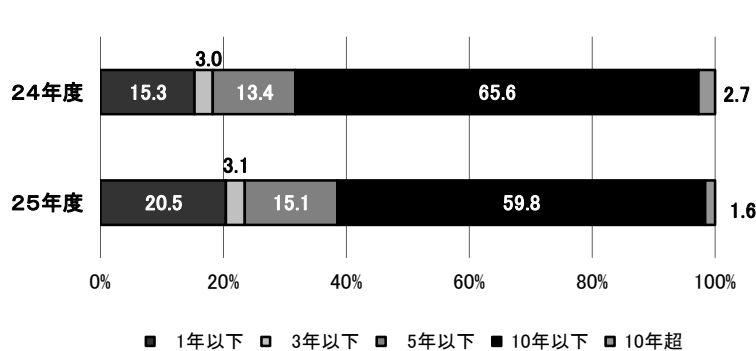
●金額別 (単位:百万円、%)

	25年度累計		
	金額	前年比	構成比
500万円以下	3,414	109.4	14.2
1,000万円以下	4,693	127.4	19.5
3,000万円以下	7,828	88.2	32.6
5,000万円以下	4,112	80.9	17.1
5,000万円超	3,985	76.1	16.6
合計	24,032	92.4	100.0



●期間別 (単位:百万円、%)

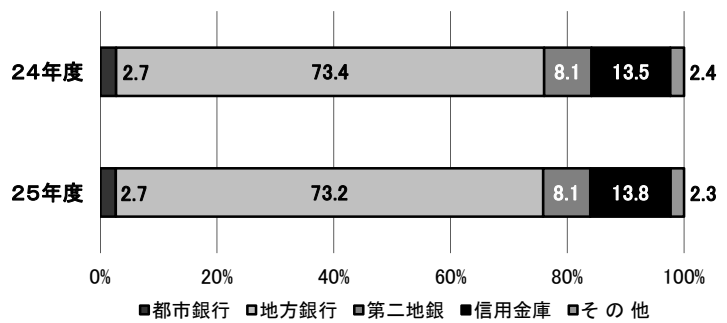
	25年度累計		
	金額	前年比	構成比
1年以下	4,915	123.1	20.5
3年以下	734	95.2	3.1
5年以下	3,622	104.0	15.1
10年以下	14,370	84.3	59.8
10年超	392	55.7	1.6
合計	24,032	92.4	100.0



構成比データ -平成25年4月- 【保証債務残高】

●金融機関群別 (単位:百万円、%)

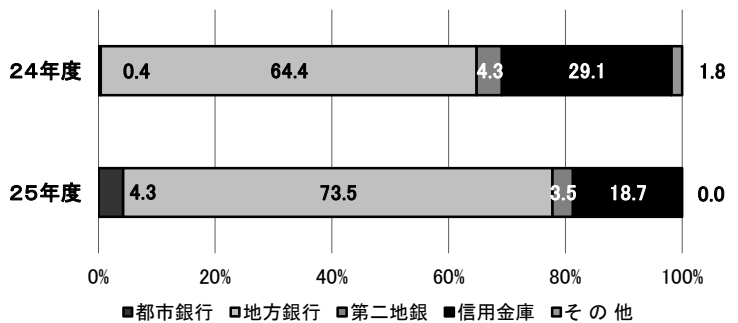
	25年度		
	金額	前年比	構成比
都市銀行	30,356	93.2	2.7
地方銀行	836,028	94.0	73.2
第二地銀	92,222	93.8	8.1
信用金庫	157,533	96.5	13.8
その他	25,921	90.4	2.3
合計	1,142,060	94.2	100.0



構成比データ -平成25年4月- 【代位弁済】

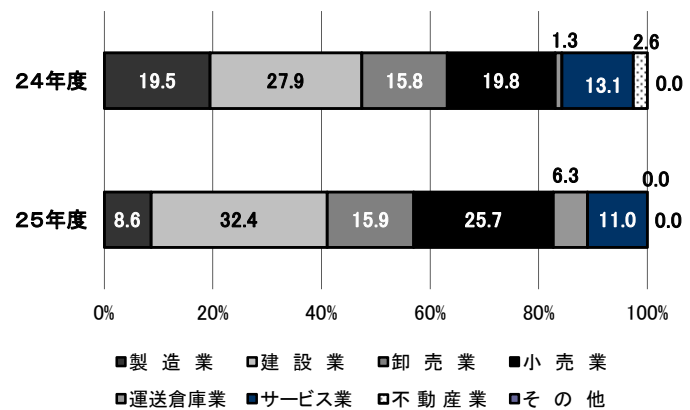
●金融機関群別 (単位:百万円、%)

	25年度累計		
	金額	前年比	構成比
都市銀行	30	702.3	4.3
地方銀行	509	77.8	73.5
第二地銀	24	55.0	3.5
信用金庫	130	43.8	18.7
その他	0	0.0	0.0
合計	693	68.1	100.0



●業種別 (単位:百万円、%)

	25年度累計		
	金額	前年比	構成比
製造業	60	30.1	8.6
建設業	225	79.1	32.4
卸売業	110	68.8	15.9
小売業	178	88.1	25.7
運送倉庫業	44	335.6	6.3
サービス業	76	57.1	11.0
不動産業	0	0.0	0.0
その他	0	0.0	0.0
合計	693	68.1	100.0



制度別保証状況 ー平成25年4月ー

(単位:百万円)

	保証承諾					保証債務残高			代位弁済		
	当月中		年度累計			当月末			年度累計		
	件数	金額	件数	金額	前年比(%)	件数	金額	前年比(%)	件数	金額	前年比(%)
協会制度	487	6,087	487	6,087	118.8	17,209	198,628	91.6	18	105	64.6
当座貸越	3	85	3	85	0.0	100	3,076	94.4	1	30	0.0
カードローン	17	75	17	75	150.0	317	1,233	94.9	1	2	0.0
創業(等)関連	1	4	1	4	0.0	85	334	91.1	0	0	0.0
根保証	118	1,414	118	1,414	120.1	1,743	18,469	88.9	1	2	17.4
追認	0	0	0	0	0.0	0	0	0.0	0	0	0.0
特定社債保証	1	40	1	40	25.0	198	10,206	93.6	0	0	0.0
ABL保証	7	85	7	85	76.3	125	2,758	99.3	0	0	0.0
経営安定関連保証	13	248	13	248	116.8	907	13,445	134.8	0	0	0.0
全国小口	25	82	25	82	122.8	1,284	2,624	92.1	0	0	0.0
その他	302	4,055	302	4,055	121.1	12,450	146,482	89.0	15	72	50.0
福岡県融資制度	790	9,609	790	9,609	81.3	42,977	486,513	96.4	21	201	42.7
新規創業	10	43	10	43	83.0	800	2,538	94.8	0	0	0.0
小口事業	56	177	56	177	91.6	2,136	4,957	101.4	1	0	8.8
長期経営安定	397	5,076	397	5,076	78.3	21,824	226,801	95.7	18	183	66.2
緊急経済対策	161	3,201	161	3,201	73.3	16,377	238,661	95.3	1	12	7.0
その他	166	1,111	166	1,111	154.6	1,840	13,556	137.1	1	5	70.7
福岡市融資制度	541	4,963	541	4,963	83.7	32,557	309,546	92.9	19	229	84.5
創業支援	21	88	21	88	99.3	745	2,373	123.6	3	16	0.0
小口事業	202	661	202	661	133.3	5,991	13,451	113.4	0	0	0.0
商工業振興(一般)	95	1,075	95	1,075	98.8	3,904	36,162	89.0	4	47	429.4
経営安定化	157	2,700	157	2,700	68.3	18,778	229,995	95.7	11	157	69.3
その他	66	440	66	440	144.2	3,139	27,566	71.8	1	10	83.4
北九州市融資制度	312	3,026	312	3,026	111.4	14,068	132,316	94.4	15	149	144.9
開業支援	1	4	1	4	0.0	54	141	86.9	0	0	0.0
小規模企業者	98	352	98	352	151.1	2,698	5,357	116.3	0	0	0.0
一般(小口)	19	99	19	99	79.1	542	1,583	113.5	0	0	0.0
一般(長期)	46	534	46	534	128.7	2,979	24,260	79.3	5	34	114.9
景気対応	101	1,725	101	1,725	96.2	7,218	96,696	96.6	10	115	175.5
その他	47	311	47	311	206.0	577	4,279	133.4	0	0	0.0
豊前市融資制度	0	0	0	0	0.0	17	31	59.8	0	0	0.0
中間市融資制度	0	0	0	0	0.0	11	20	90.4	0	0	0.0
久留米市融資制度	77	299	77	299	80.3	4,149	12,425	86.1	2	7	68.2
大川市融資制度	2	11	2	11	611.1	239	664	93.7	0	0	0.0
直方市融資制度	0	0	0	0	0.0	3	1	24.7	0	0	0.0
飯塚市融資制度	0	0	0	0	0.0	177	206	52.2	0	0	0.0
田川市融資制度	0	0	0	0	0.0	46	82	74.2	0	0	0.0
嘉麻市融資制度	0	0	0	0	0.0	0	0	0.0	0	0	0.0
大牟田市融資制度	8	26	8	26	268.4	286	790	80.5	0	0	0.0
柳川市融資制度	3	11	3	11	39.3	348	838	96.4	1	2	0.0
県市融資制度計	1,733	17,945	1,733	17,945	86.0	94,878	943,432	94.8	58	587	68.7
合計	2,220	24,032	2,220	24,032	92.4	112,087	1,142,060	94.2	76	693	68.1

地域別保証状況 ー平成25年4月ー

(単位:百万円)

	保証承諾					保証債務残高			代位弁済		
	当月中		年度累計			当月末			年度累計		
	件数	金額	件数	金額	前年比(%)	件数	金額	前年比(%)	件数	金額	前年比(%)
福岡市	765	8,679	765	8,679	96.8	40,278	425,219	93.6	22	267	55.8
筑紫野市	24	151	24	151	93.4	1,406	13,536	93.2	0	0	0.0
春日市	36	352	36	352	70.5	1,945	15,697	94.7	0	0	0.0
大野城市	50	604	50	604	80.4	2,098	21,235	94.7	3	32	0.0
宗像市	32	316	32	316	267.8	1,340	9,298	95.8	0	0	0.0
太宰府市	21	454	21	454	181.3	1,066	11,750	96.9	0	0	0.0
古賀市	25	254	25	254	56.1	939	9,947	93.2	1	1	11.9
福津市	15	121	15	121	86.2	683	5,546	92.1	0	0	0.0
糸島市	41	270	41	270	125.4	1,419	10,112	94.0	0	0	0.0
筑紫郡	17	103	17	103	47.9	1,173	10,446	94.7	0	0	0.0
糟屋郡	94	1,259	94	1,259	130.8	4,466	50,469	92.8	2	5	32.2
小計	1,120	12,563	1,120	12,563	98.7	56,813	583,254	93.7	28	306	57.1
北九州市	472	5,362	472	5,362	94.5	20,833	234,197	95.4	23	212	92.8
行橋市	17	209	17	209	62.6	952	9,805	95.1	2	11	897.8
豊前市	4	34	4	34	44.5	374	3,961	96.9	1	1	0.0
中間市	9	34	9	34	38.9	653	5,525	96.3	0	0	0.0
遠賀郡	18	137	18	137	31.1	1,514	14,256	99.2	1	1	0.0
京都郡	9	80	9	80	29.0	757	8,722	97.2	0	0	0.0
築上郡	7	90	7	90	70.5	336	2,975	92.6	0	0	0.0
小計	536	5,945	536	5,945	84.8	25,419	279,441	95.7	27	225	93.3
久留米市	165	1,402	165	1,402	74.3	8,502	75,183	95.6	4	46	88.6
八女市	28	279	28	279	85.0	1,561	14,453	95.0	0	0	0.0
筑後市	14	275	14	275	115.5	897	7,397	95.3	0	0	0.0
大川市	22	257	22	257	107.4	1,601	16,393	92.2	4	31	24.6
小郡市	10	141	10	141	205.8	649	4,965	89.7	0	0	0.0
うきは市	30	235	30	235	115.6	788	6,961	101.8	0	0	0.0
朝倉市	24	249	24	249	83.6	1,278	13,050	95.9	0	0	0.0
朝倉郡	15	186	15	186	169.5	618	5,392	93.4	0	0	0.0
三井郡	5	37	5	37	92.4	269	2,684	94.8	0	0	0.0
三潞郡	11	63	11	63	70.4	301	2,639	95.3	0	0	0.0
八女郡	9	104	9	104	544.7	433	3,709	97.2	0	0	0.0
小計	333	3,226	333	3,226	91.7	16,897	152,827	95.2	8	77	42.2
直方市	28	350	28	350	323.6	1,192	14,862	93.7	0	0	0.0
飯塚市	43	442	43	442	53.3	3,004	31,118	88.6	2	7	21.3
田川市	12	125	12	125	73.9	1,090	10,440	93.0	0	0	0.0
宮若市	16	183	16	183	696.0	534	6,144	98.1	0	0	0.0
嘉麻市	9	80	9	80	32.2	646	5,609	91.6	2	47	312.8
鞍手郡	10	93	10	93	95.9	400	4,149	88.4	0	0	0.0
嘉穂郡	10	137	10	137	345.6	234	2,752	94.8	0	0	0.0
田川郡	28	146	28	146	126.5	1,140	9,867	93.3	3	7	187.7
小計	156	1,555	156	1,555	95.2	8,240	84,942	91.6	7	61	118.6
大牟田市	40	354	40	354	61.8	2,380	20,728	93.3	0	0	0.0
柳川市	25	334	25	334	79.0	1,617	15,358	96.7	6	24	0.0
みやま市	10	55	10	55	52.3	688	5,357	86.8	0	0	0.0
小計	75	744	75	744	67.5	4,685	41,442	93.7	6	24	323.0
福岡県外	0	0	0	0	0.0	33	154	61.7	0	0	0.0
合計	2,220	24,032	2,220	24,032	92.4	112,087	1,142,060	94.2	76	693	68.1

※「福岡県外」欄は住所が福岡県外にある方の数値です。

金融機関別保証状況 —平成25年4月— No.1

(単位:百万円)

	保証承諾					保証債務残高			代位弁済		
	当月中		年度累計			当月末			年度累計		
	件数	金額	件数	金額	前年比(%)	件数	金額	前年比(%)	件数	金額	前年比(%)
みずほ銀行	6	114	6	114	63.2	387	8,936	101.1	0	0	0.0
三菱東京UFJ銀行	2	60	2	60	2,000.0	227	6,333	89.1	1	30	0.0
三井住友銀行	13	327	13	327	179.2	552	11,361	92.2	0	0	0.0
りそな銀行	0	0	0	0	0.0	118	3,726	86.4	0	0	0.0
みずほコーポレート銀行	0	0	0	0	0.0	0	0	0.0	0	0	0.0
都市銀行計	21	501	21	501	137.0	1,284	30,356	93.2	1	30	702.3
広島銀行	2	4	2	4	66.7	36	694	107.2	0	0	0.0
山口銀行	0	0	0	0	0.0	14	308	114.1	0	0	0.0
百十四銀行	0	0	0	0	0.0	50	655	87.4	0	0	0.0
伊予銀行	0	0	0	0	0.0	48	919	93.3	0	0	0.0
福岡銀行	425	4,816	425	4,816	76.4	23,214	263,266	94.7	20	163	48.9
筑邦銀行	128	1,570	128	1,570	84.9	6,027	67,588	96.3	3	24	59.6
佐賀銀行	110	1,283	110	1,283	188.4	3,622	33,580	97.0	1	30	312.7
十八銀行	7	130	7	130	69.9	492	6,303	99.1	0	0	0.0
親和銀行	18	157	18	157	110.2	1,130	13,730	89.9	0	0	0.0
肥後銀行	0	0	0	0	0.0	64	365	70.3	0	0	0.0
大分銀行	2	36	2	36	720.0	109	1,389	85.5	0	0	0.0
宮崎銀行	0	0	0	0	0.0	1	9	90.4	0	0	0.0
鹿児島銀行	0	0	0	0	0.0	1	8	40.7	0	0	0.0
西日本シティ銀行	688	8,491	688	8,491	97.1	36,389	389,535	92.5	25	286	111.3
北九州銀行	78	1,353	78	1,353	135.1	3,099	57,678	98.1	1	6	41.3
地方銀行計	1,458	17,840	1,458	17,840	94.2	74,296	836,028	94.0	50	509	77.8
三菱UFJ信託銀行	0	0	0	0	0.0	0	0	0.0	0	0	0.0
みずほ信託銀行	0	0	0	0	0.0	0	0	0.0	0	0	0.0
三井住友信託銀行	0	0	0	0	0.0	4	26	72.5	0	0	0.0
信託銀行計	0	0	0	0	0.0	4	26	72.5	0	0	0.0
もみじ銀行	1	10	1	10	0.0	31	212	120.0	0	0	0.0
西京銀行	10	175	10	175	114.9	477	5,844	96.1	0	0	0.0
福岡中央銀行	254	2,039	254	2,039	104.3	12,002	80,112	94.1	5	23	52.2
佐賀共栄銀行	2	9	2	9	64.3	120	604	68.1	0	0	0.0
長崎銀行	0	0	0	0	0.0	0	0	0.0	0	0	0.0
熊本銀行	5	49	5	49	75.8	211	2,557	94.3	0	0	0.0
豊和銀行	1	10	1	10	20.0	162	2,078	87.5	0	0	0.0
宮崎太陽銀行	0	0	0	0	0.0	2	3	13.6	0	0	0.0
南日本銀行	1	2	1	2	50.0	87	812	87.8	1	1	0.0
第二地銀協加盟行計	274	2,293	274	2,293	102.5	13,092	92,222	93.8	6	24	55.0
信金中央金庫	0	0	0	0	0.0	1	23	0.0	0	0	0.0
福岡信用金庫	50	456	50	456	142.4	2,524	19,747	90.0	5	62	688.0
福岡ひびき信用金庫	126	1,051	126	1,051	68.3	5,892	53,600	98.1	6	18	133.3
大牟田柳川信用金庫	29	185	29	185	51.9	2,050	13,693	95.4	2	15	204.7
筑後信用金庫	73	403	73	403	97.4	2,951	18,320	99.5	0	0	0.0
飯塚信用金庫	38	297	38	297	55.2	2,014	17,942	97.4	0	0	0.0
田川信用金庫	5	42	5	42	728.1	515	3,871	90.7	2	4	0.0
大川信用金庫	24	185	24	185	108.3	1,618	14,212	92.7	4	31	24.6
遠賀信用金庫	51	388	51	388	58.1	2,096	16,029	101.2	0	0	0.0
佐賀信用金庫	0	0	0	0	0.0	7	60	97.2	0	0	0.0
大分みらい信用金庫	0	0	0	0	0.0	11	38	73.8	0	0	0.0
信用金庫計	396	3,005	396	3,005	74.8	19,679	157,533	96.5	19	130	43.8

金融機関別保証状況 ー平成25年4月ー

No.2

(単位:百万円)

	保証承諾					保証債務残高			代位弁済		
	当月中		年度累計			当月末			年度累計		
	件数	金額	件数	金額	前年比(%)	件数	金額	前年比(%)	件数	金額	前年比(%)
朝銀西信用組合	1	1	1	1	0.0	2	5	85.0	0	0	0.0
福岡県医師信用組合	0	0	0	0	0.0	0	0	0.0	0	0	0.0
福岡県南部信用組合	9	45	9	45	80.5	629	2,843	95.9	0	0	0.0
福岡県中央信用組合	46	247	46	247	89.4	1,792	9,646	93.5	0	0	0.0
とびうめ信用組合	12	48	12	48	77.4	679	3,708	94.0	0	0	0.0
九州幸銀信用組合	0	0	0	0	0.0	29	158	134.6	0	0	0.0
信用組合計	68	341	68	341	86.4	3,131	16,360	94.3	0	0	0.0
商工組合中央金庫	3	52	3	52	107.5	516	9,174	84.1	0	0	0.0
農林中央金庫	0	0	0	0	0.0	0	0	0.0	0	0	0.0
日本政策投資銀行	0	0	0	0	0.0	0	0	0.0	0	0	0.0
日本公庫(国民生活事業)	0	0	0	0	0.0	0	0	0.0	0	0	0.0
日本公庫(中小企業事業)	0	0	0	0	0.0	1	16	84.7	0	0	0.0
政府系銀行計	3	52	3	52	107.5	517	9,189	84.1	0	0	0.0
九州労働金庫	0	0	0	0	0.0	0	0	0.0	0	0	0.0
労働金庫計	0	0	0	0	0.0	0	0	0.0	0	0	0.0
日本生命保険相互会社	0	0	0	0	0.0	0	0	0.0	0	0	0.0
三井住友海上火災保険(株)	0	0	0	0	0.0	0	0	0.0	0	0	0.0
日新火災海上保険(株)	0	0	0	0	0.0	0	0	0.0	0	0	0.0
日本興亜損害保険(株)	0	0	0	0	0.0	0	0	0.0	0	0	0.0
富士火災海上保険(株)	0	0	0	0	0.0	0	0	0.0	0	0	0.0
(株)損保ジャパン	0	0	0	0	0.0	0	0	0.0	0	0	0.0
保険会社計	0	0	0	0	0.0	0	0	0.0	0	0	0.0
福岡県信用農業協同組合連合会	0	0	0	0	0.0	0	0	0.0	0	0	0.0
粕屋農業協同組合	0	0	0	0	0.0	0	0	0.0	0	0	0.0
福岡市東部農業協同組合	0	0	0	0	0.0	9	28	86.4	0	0	0.0
福岡市農業協同組合	0	0	0	0	0.0	64	275	88.3	0	0	0.0
福岡八女農業協同組合	0	0	0	0	0.0	10	26	87.2	0	0	0.0
北九州農業協同組合	0	0	0	0	0.0	0	0	0.0	0	0	0.0
福岡京築農業協同組合	0	0	0	0	0.0	0	0	0.0	0	0	0.0
農協計	0	0	0	0	0.0	83	330	88.0	0	0	0.0
新生銀行	0	0	0	0	0.0	0	0	0.0	0	0	0.0
あおぞら銀行	0	0	0	0	0.0	0	0	0.0	0	0	0.0
SBJ銀行	0	0	0	0	0.0	1	15	0.0	0	0	0.0
その他	0	0	0	0	0.0	0	0	0.0	0	0	0.0
合計	2,220	24,032	2,220	24,032	92.4	112,087	1,142,060	94.2	76	693	68.1

※個々の金額の合計は、四捨五入の関係から必ずしも合計値と一致しません。