

# MONTHLY DATA MAIL

マンスリーデータメール

2013. 6 vol. 242

平成25年5月

保証状況 . . . . .	1-2
構成比データ . . . . .	3-4
制度別保証状況 . . . . .	5
地域別保証状況 . . . . .	6
金融機関別保証状況 . . . . .	7-8

 **FUKUOKA  
GUARANTEE** 福岡県信用保証協会

<http://www.fukuoka-cgc.or.jp/>

# 保証状況 —平成25年5月—

5月中の保証承諾(金額)は、28,014百万円、前年同月比86.6%となりました。

また、県・市融資制度は、前年同月比86.0%となりました。

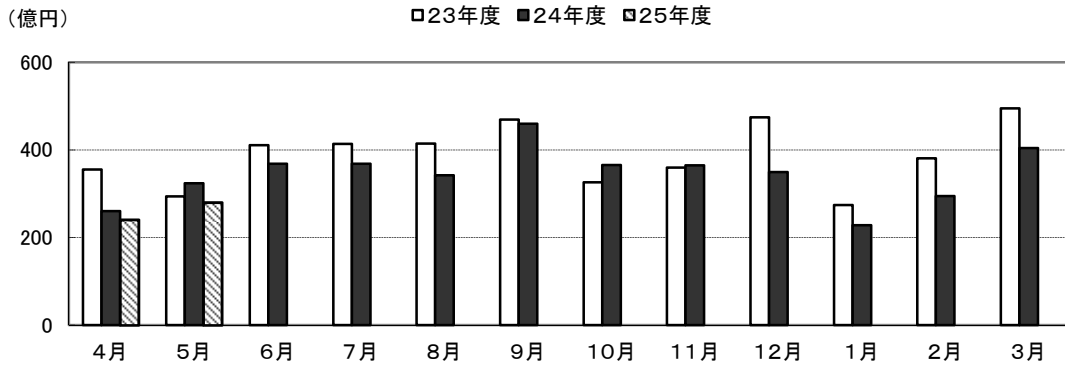
5月(月中)の代位弁済(金額)は、1,973百万円、前年同月比139.8%となりました。

このうち、建設業が全体の41.5%、小売業が21.5%を占めました。

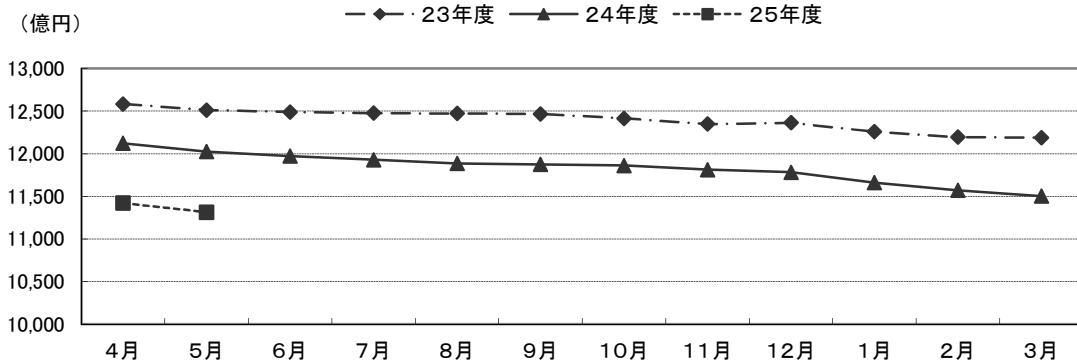
(単位:百万円)

	月 中			年 度 累 計		
	件 数	金 額	前年比(%)	件 数	金 額	前年比(%)
保証 申 込	2,811	34,972	88.7	5,375	63,290	92.0
保証 承 諾	2,470	28,014	86.6	4,690	52,046	89.2
保証債務残高	—	—	—	111,717	1,131,326	94.1
代 位 弁 済	194	1,973	139.8	270	2,666	109.8
管 理 回 収	51	428	116.3	73	798	113.4

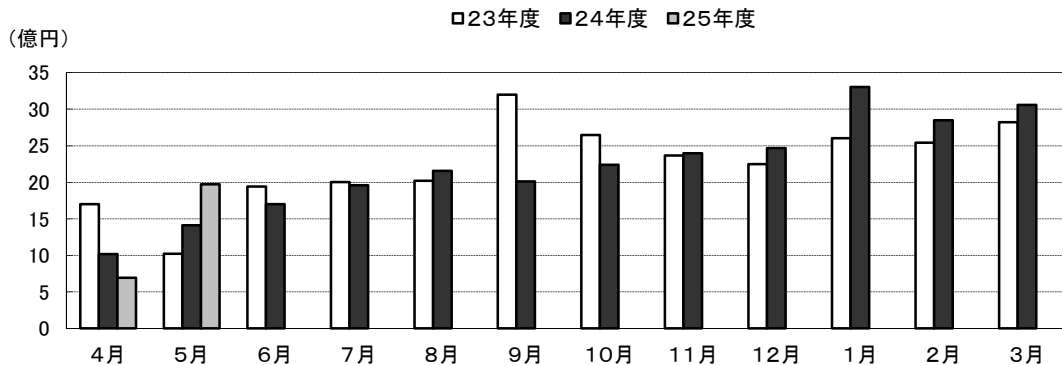
## 保証承諾の推移



## 保証債務残高の推移



## 代位弁済の推移



●部・支所別

(単位:百万円、%)

区分	保証承諾					保証債務残高			代位弁済				
	当月中		年度累計			当月末			当月中		年度累計		
	件数	金額	件数	金額	前年比	件数	金額	前年比	件数	金額	件数	金額	前年比
営業部	691	9,250	1,306	16,971	96.3	30,620	339,760	93.1	52	756	60	831	89.4
大濠支所	528	5,780	1,035	10,653	91.6	25,946	235,510	94.3	42	318	62	550	199.3
北九州支所	545	6,049	1,083	12,004	83.8	25,304	276,742	95.4	45	404	72	628	118.4
久留米支所	432	4,613	762	7,785	91.5	16,922	153,034	94.9	41	386	49	463	91.6
筑豊支所	177	1,444	331	2,990	74.6	8,264	84,804	91.9	9	79	16	140	90.4
大牟田支所	97	879	173	1,643	72.5	4,661	41,477	93.5	5	30	11	54	160.9
合計	2,470	28,014	4,690	52,046	89.2	111,717	1,131,326	94.1	194	1,973	270	2,666	109.8

●資金使途別

(単位:百万円、%)

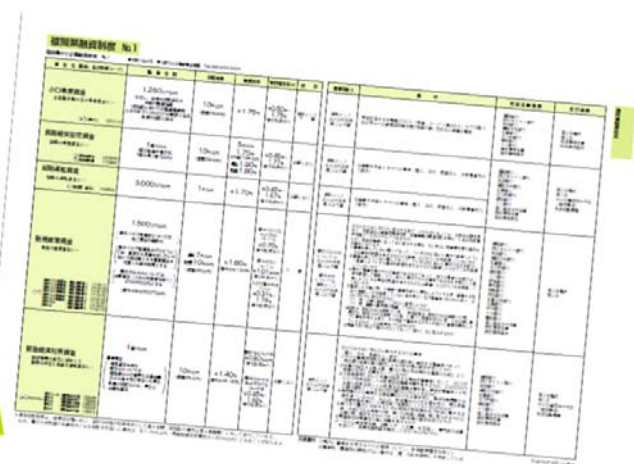
区分	保証承諾						代位弁済					
	当月中		年度累計			構成比	当月中		年度累計			構成比
	件数	金額	件数	金額	前年比		件数	金額	件数	金額	前年比	
運転資金	2,082	25,382	3,951	46,998	90.3	90.3	168	1,855	233	2,471	108.3	92.7
設備資金	160	1,123	317	2,161	76.8	4.2	10	49	11	53	214.3	2.0
運転設備	228	1,509	422	2,888	82.8	5.5	16	69	26	142	116.2	5.3
合計	2,470	28,014	4,690	52,046	89.2	100.0	194	1,973	270	2,666	109.8	100.0

今月のピックアップ

◆「信用保証ガイド2013」を作成しました◆

金融機関・関係機関のご担当者様向けに例年作成しております「信用保証ガイド」の2013年度版を作成し、金融機関・関係機関にご郵送させていただいております。

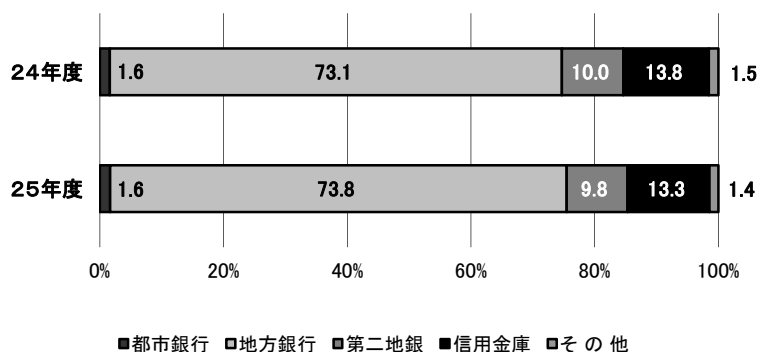
本ガイドにおきましては、自治体制度融資の概要やご融資実行にあたっての留意事項、納税証明書についてのQ&Aなどを掲載しておりますので、是非ご活用ください。



# 構成比データ —平成25年5月— 【保証承諾】

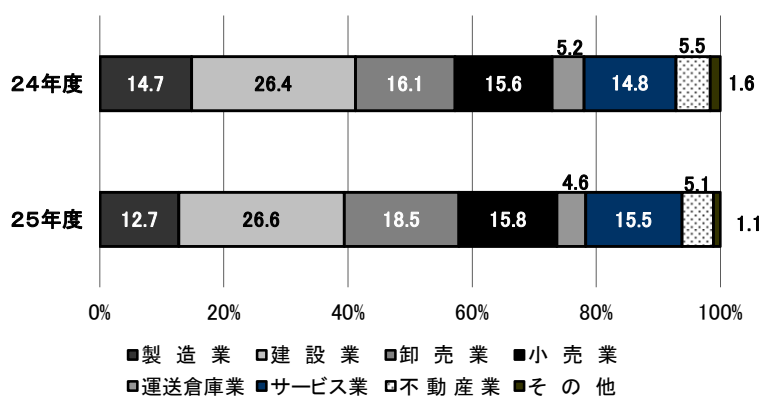
## ●金融機関群別 (単位:百万円、%)

	25年度累計		
	金額	前年比	構成比
都市銀行	857	91.1	1.6
地方銀行	38,428	90.1	73.8
第二地銀	5,117	88.0	9.8
信用金庫	6,908	85.6	13.3
その他	736	82.6	1.4
合計	52,046	89.2	100.0



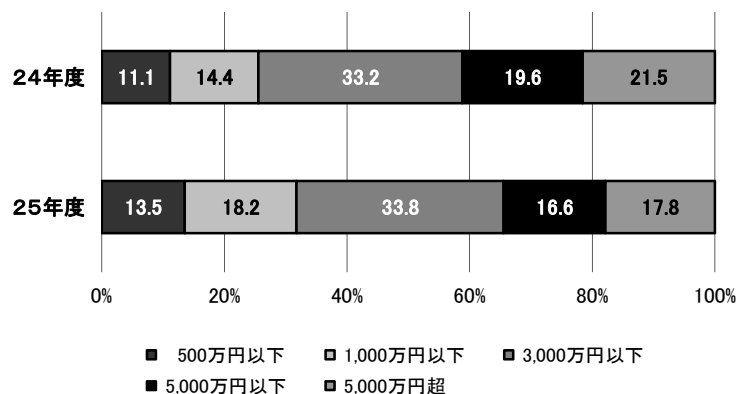
## ●業種別 (単位:百万円、%)

	25年度累計		
	金額	前年比	構成比
製造業	6,625	77.0	12.7
建設業	13,864	89.9	26.6
卸売業	9,617	102.4	18.5
小売業	8,229	90.2	15.8
運送倉庫業	2,416	80.1	4.6
サービス業	8,079	93.7	15.5
不動産業	2,631	81.4	5.1
その他	584	61.4	1.1
合計	52,046	89.2	100.0



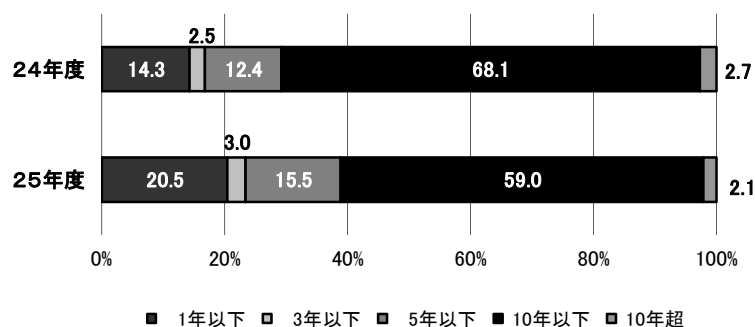
## ●金額別 (単位:百万円、%)

	25年度累計		
	金額	前年比	構成比
500万円以下	7,044	108.3	13.5
1,000万円以下	9,496	112.8	18.2
3,000万円以下	17,569	90.6	33.8
5,000万円以下	8,659	75.6	16.6
5,000万円超	9,278	73.8	17.8
合計	52,046	89.2	100.0



## ●期間別 (単位:百万円、%)

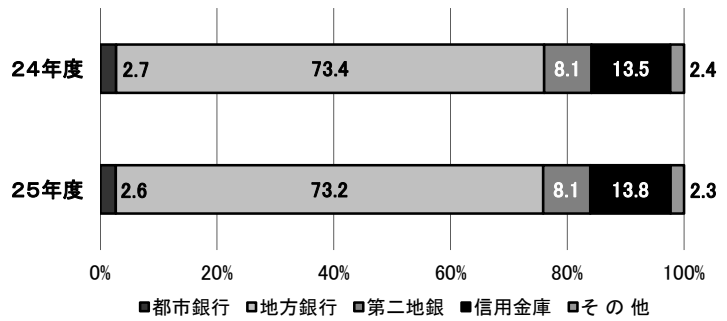
	25年度累計		
	金額	前年比	構成比
1年以下	10,645	127.6	20.5
3年以下	1,544	106.0	3.0
5年以下	8,052	111.1	15.5
10年以下	30,712	77.3	59.0
10年超	1,093	69.3	2.1
合計	52,046	89.2	100.0



## 構成比データ -平成25年5月- 【保証債務残高】

### ●金融機関群別 (単位:百万円、%)

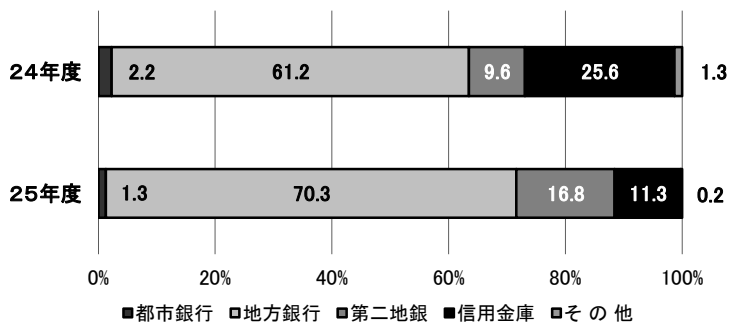
	25年度		
	金額	前年比	構成比
都市銀行	29,970	92.9	2.6
地方銀行	828,361	93.9	73.2
第二地銀	91,212	93.5	8.1
信用金庫	156,093	96.3	13.8
その他	25,691	90.6	2.3
合計	1,131,326	94.1	100.0



## 構成比データ -平成25年5月- 【代位弁済】

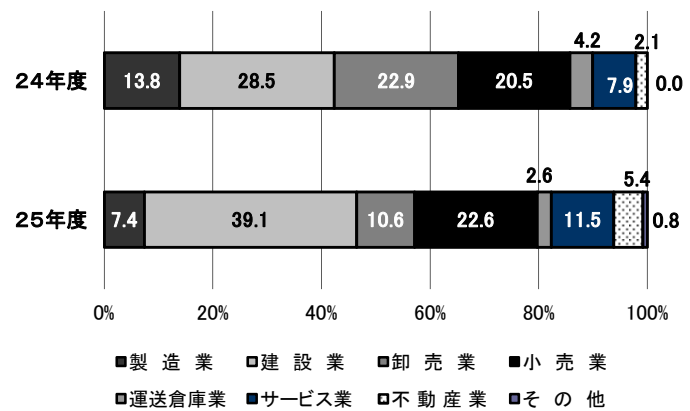
### ●金融機関群別 (単位:百万円、%)

	25年度累計		
	金額	前年比	構成比
都市銀行	34	63.3	1.3
地方銀行	1,874	126.1	70.3
第二地銀	448	192.4	16.8
信用金庫	302	48.5	11.3
その他	6	19.5	0.2
合計	2,666	109.8	100.0



### ●業種別 (単位:百万円、%)

	25年度累計		
	金額	前年比	構成比
製造業	196	58.4	7.4
建設業	1,043	150.6	39.1
卸売業	283	51.0	10.6
小売業	601	120.7	22.6
運送倉庫業	69	67.9	2.6
サービス業	307	159.3	11.5
不動産業	144	278.7	5.4
その他	22	0.0	0.8
合計	2,666	109.8	100.0



# 制度別保証状況 —平成25年5月—

(単位:百万円)

	保証承諾					保証債務残高			代位弁済		
	当月中		年度累計			当月末			年度累計		
	件数	金額	件数	金額	前年比(%)	件数	金額	前年比(%)	件数	金額	前年比(%)
<b>協会制度</b>	<b>546</b>	<b>6,827</b>	<b>1,033</b>	<b>12,914</b>	<b>116.6</b>	<b>17,050</b>	<b>196,688</b>	<b>92.2</b>	<b>57</b>	<b>404</b>	<b>93.2</b>
当座貸越	4	50	7	135	385.7	100	3,074	95.2	1	30	0.0
カードローン	7	33	24	108	106.9	309	1,188	92.3	1	2	0.0
創業(等)関連	2	2	3	6	193.3	85	329	90.9	0	0	0.0
根保証	140	1,460	258	2,874	104.0	1,717	18,211	89.0	3	15	148.2
追認	0	0	0	0	0.0	0	0	0.0	0	0	0.0
特定社債保証	0	0	1	40	12.8	196	10,086	91.0	0	0	0.0
ABL保証	12	278	19	362	93.2	123	2,653	96.2	1	41	0.0
経営安定関連保証	12	217	25	464	79.0	911	13,487	132.9	1	16	29.1
全国小口	23	82	48	164	105.5	1,266	2,585	92.1	1	0	11.8
その他	346	4,705	648	8,761	130.2	12,343	145,075	90.0	49	301	82.5
<b>福岡県融資制度</b>	<b>937</b>	<b>11,388</b>	<b>1,727</b>	<b>20,997</b>	<b>78.5</b>	<b>42,887</b>	<b>482,392</b>	<b>96.0</b>	<b>91</b>	<b>1,154</b>	<b>98.9</b>
新規創業	12	54	22	98	83.4	798	2,524	93.2	1	1	25.1
小口事業	59	216	115	393	98.7	2,150	5,010	102.1	4	13	111.3
長期経営安定	517	6,067	914	11,143	80.1	21,816	225,153	95.3	59	674	99.5
緊急経済対策	191	3,863	352	7,065	65.3	16,350	236,537	94.8	23	437	95.3
その他	158	1,188	324	2,299	153.6	1,773	13,169	140.0	4	27	228.3
<b>福岡市融資制度</b>	<b>603</b>	<b>6,746</b>	<b>1,144</b>	<b>11,710</b>	<b>87.7</b>	<b>32,496</b>	<b>306,495</b>	<b>92.8</b>	<b>67</b>	<b>715</b>	<b>135.5</b>
創業支援	18	75	39	163	89.5	756	2,385	120.7	6	27	0.0
小口事業	210	728	412	1,389	128.4	6,017	13,545	113.8	8	26	78.2
商工業振興(一般)	131	1,549	226	2,624	118.4	3,914	36,144	89.8	9	70	124.5
経営安定化	164	3,727	321	6,427	69.9	18,738	227,908	95.1	37	514	128.7
その他	80	667	146	1,106	162.2	3,071	26,512	72.1	7	78	202.5
<b>北九州市融資制度</b>	<b>282</b>	<b>2,656</b>	<b>594</b>	<b>5,682</b>	<b>89.0</b>	<b>14,011</b>	<b>130,948</b>	<b>94.5</b>	<b>41</b>	<b>362</b>	<b>132.2</b>
開業支援	2	5	3	9	0.0	55	141	89.3	0	0	0.0
小規模企業者	93	296	191	649	143.9	2,716	5,403	117.6	4	9	0.0
一般(小口)	13	70	32	169	82.0	547	1,576	110.7	1	6	649.0
一般(長期)	52	663	98	1,197	88.7	2,941	23,918	79.9	12	121	185.0
景気対応	76	1,317	177	3,042	76.7	7,191	95,753	96.2	23	205	125.7
その他	46	306	93	617	150.0	561	4,158	140.5	1	20	45.8
豊前市融資制度	0	0	0	0	0.0	16	31	59.4	0	0	0.0
中間市融資制度	1	4	1	4	172.7	11	19	90.2	0	0	0.0
久留米市融資制度	82	315	159	614	87.8	4,147	12,231	85.9	13	29	114.7
大川市融資制度	6	14	8	25	90.5	238	633	90.8	0	0	0.0
直方市融資制度	0	0	0	0	0.0	3	1	27.4	0	0	0.0
飯塚市融資制度	0	0	0	0	0.0	176	193	50.9	0	0	0.0
田川市融資制度	0	0	0	0	0.0	46	80	74.1	0	0	0.0
嘉麻市融資制度	0	0	0	0	0.0	0	0	0.0	0	0	0.0
大牟田市融資制度	0	0	8	26	112.8	288	773	80.4	0	0	0.0
柳川市融資制度	13	64	16	75	129.7	348	843	96.1	1	2	0.0
<b>県市融資制度計</b>	<b>1,924</b>	<b>21,187</b>	<b>3,657</b>	<b>39,133</b>	<b>82.8</b>	<b>94,667</b>	<b>934,638</b>	<b>94.5</b>	<b>213</b>	<b>2,262</b>	<b>113.4</b>
<b>合計</b>	<b>2,470</b>	<b>28,014</b>	<b>4,690</b>	<b>52,046</b>	<b>89.2</b>	<b>111,717</b>	<b>1,131,326</b>	<b>94.1</b>	<b>270</b>	<b>2,666</b>	<b>109.8</b>

# 地域別保証状況 —平成25年5月—

(単位:百万円)

	保証承諾					保証債務残高			代位弁済		
	当月中		年度累計			当月末			年度累計		
	件数	金額	件数	金額	前年比(%)	件数	金額	前年比(%)	件数	金額	前年比(%)
福岡市	833	10,748	1,598	19,427	94.6	40,160	421,197	93.4	93	1,027	129.0
筑紫野市	36	514	60	665	74.4	1,405	13,434	92.9	1	2	15.4
春日市	47	444	83	796	72.1	1,936	15,538	94.3	1	1	6.4
大野城市	67	644	117	1,248	85.8	2,096	21,234	95.6	4	34	81.4
宗像市	26	220	58	536	183.7	1,327	9,147	95.7	1	3	27.0
太宰府市	30	390	51	844	107.7	1,061	11,684	96.5	4	109	3,667.0
古賀市	20	195	45	450	69.7	945	9,977	95.5	1	1	1.2
福津市	15	123	30	244	111.2	684	5,523	93.5	0	0	0.0
糸島市	31	389	72	660	124.2	1,411	10,069	94.5	0	0	0.0
筑紫郡	24	236	41	339	79.6	1,173	10,360	94.9	3	36	53.9
糟屋郡	89	1,167	183	2,426	103.0	4,447	49,904	92.5	13	165	149.6
<b>小計</b>	<b>1,218</b>	<b>15,072</b>	<b>2,338</b>	<b>27,635</b>	<b>94.5</b>	<b>56,645</b>	<b>578,066</b>	<b>93.6</b>	<b>121</b>	<b>1,378</b>	<b>113.8</b>
北九州市	448	5,055	920	10,417	86.7	20,712	231,555	95.3	65	597	145.7
行橋市	18	203	35	412	76.8	950	9,711	94.2	3	23	1,836.4
豊前市	7	68	11	102	84.4	372	3,929	97.0	1	1	0.0
中間市	14	133	23	167	79.3	650	5,470	96.2	2	5	27.7
遠賀郡	29	120	47	257	32.9	1,516	14,081	99.0	1	1	1.0
京都郡	26	415	35	495	119.9	755	8,660	97.0	0	0	0.0
築上郡	5	95	12	185	111.7	331	2,962	93.2	0	0	0.0
<b>小計</b>	<b>547</b>	<b>6,089</b>	<b>1,083</b>	<b>12,033</b>	<b>84.5</b>	<b>25,286</b>	<b>276,367</b>	<b>95.5</b>	<b>72</b>	<b>627</b>	<b>119.2</b>
久留米市	208	2,235	373	3,637	81.5	8,491	74,409	95.4	24	167	73.2
八女市	37	496	65	776	90.8	1,550	14,293	94.8	4	12	2,609.6
筑後市	19	202	33	477	117.3	895	7,374	95.6	0	0	0.0
大川市	42	488	64	745	90.0	1,594	16,329	92.5	8	63	23.6
小郡市	22	148	32	289	128.5	643	4,970	90.7	0	0	0.0
うきは市	19	90	49	325	52.9	788	6,855	101.4	1	0	0.0
朝倉市	46	460	70	710	124.3	1,272	12,850	95.2	3	111	4,869.0
朝倉郡	13	87	28	273	147.4	621	5,374	94.1	3	10	0.0
三井郡	5	74	10	110	262.1	260	2,560	91.5	6	99	5,291.3
三潴郡	7	91	18	154	103.2	301	2,640	96.3	0	0	0.0
八女郡	11	147	20	251	94.4	433	3,686	95.6	0	0	0.0
<b>小計</b>	<b>429</b>	<b>4,519</b>	<b>762</b>	<b>7,745</b>	<b>90.0</b>	<b>16,848</b>	<b>151,340</b>	<b>95.0</b>	<b>49</b>	<b>463</b>	<b>92.2</b>
直方市	22	224	50	574	146.9	1,196	14,778	94.1	2	7	454.3
飯塚市	69	410	112	852	43.5	3,001	30,838	88.6	3	18	31.6
田川市	18	103	30	228	47.2	1,089	10,355	92.5	0	0	0.0
宮若市	10	105	26	288	418.2	538	6,129	99.8	0	0	0.0
嘉麻市	19	133	28	213	38.1	645	5,523	89.8	6	80	537.2
鞍手郡	8	50	18	142	71.3	402	4,087	87.5	3	30	115.9
嘉穂郡	8	159	18	296	406.6	224	2,747	95.9	0	0	0.0
田川郡	24	269	52	415	121.7	1,145	9,793	93.5	3	7	12.7
<b>小計</b>	<b>178</b>	<b>1,453</b>	<b>334</b>	<b>3,007</b>	<b>73.8</b>	<b>8,240</b>	<b>84,250</b>	<b>91.6</b>	<b>17</b>	<b>143</b>	<b>91.7</b>
大牟田市	45	444	85	798	71.2	2,369	20,531	93.3	1	6	24.5
柳川市	36	365	61	699	75.3	1,611	15,341	96.9	7	29	0.0
みやま市	17	74	27	129	78.0	687	5,293	86.1	3	19	254.4
<b>小計</b>	<b>98</b>	<b>882</b>	<b>173</b>	<b>1,626</b>	<b>73.5</b>	<b>4,667</b>	<b>41,166</b>	<b>93.6</b>	<b>11</b>	<b>54</b>	<b>160.9</b>
福岡県外	0	0	0	0	0.0	31	139	56.6	0	0	0.0
<b>合計</b>	<b>2,470</b>	<b>28,014</b>	<b>4,690</b>	<b>52,046</b>	<b>89.2</b>	<b>111,717</b>	<b>1,131,326</b>	<b>94.1</b>	<b>270</b>	<b>2,666</b>	<b>109.8</b>

※「福岡県外」欄は住所が福岡県外にある方の数値です。

# 金融機関別保証状況 ー平成25年5月ー

## No.1

(単位:百万円)

	保証承諾					保証債務残高			代位弁済		
	当月中		年度累計			当月末			年度累計		
	件数	金額	件数	金額	前年比(%)	件数	金額	前年比(%)	件数	金額	前年比(%)
みずほ銀行	5	116	11	230	79.2	386	8,835	101.1	0	0	0.0
三菱東京UFJ銀行	3	60	5	120	190.5	226	6,179	88.0	1	30	0.0
三井住友銀行	8	131	21	458	83.5	549	11,229	91.9	1	5	9.9
りそな銀行	2	50	2	50	125.0	119	3,727	87.1	0	0	0.0
みずほコーポレート銀行	0	0	0	0	0.0	0	0	0.0	0	0	0.0
<b>都市銀行計</b>	<b>18</b>	<b>357</b>	<b>39</b>	<b>857</b>	<b>91.1</b>	<b>1,280</b>	<b>29,970</b>	<b>92.9</b>	<b>2</b>	<b>34</b>	<b>63.3</b>
広島銀行	1	100	3	104	185.7	34	673	99.0	0	0	0.0
山口銀行	0	0	0	0	0.0	14	303	114.4	0	0	0.0
百十四銀行	0	0	0	0	0.0	50	644	83.9	0	0	0.0
伊予銀行	0	0	0	0	0.0	48	903	93.2	0	0	0.0
福岡銀行	460	6,772	885	11,588	81.7	23,173	261,004	94.4	48	384	68.7
筑邦銀行	125	1,601	253	3,171	79.1	6,002	67,136	96.4	21	114	64.1
佐賀銀行	152	1,681	262	2,965	188.2	3,655	33,964	98.8	4	43	117.8
十八銀行	10	85	17	215	69.4	488	6,180	98.1	1	28	0.0
親和銀行	17	216	35	373	58.8	1,124	13,603	90.2	0	0	0.0
肥後銀行	0	0	0	0	0.0	62	346	74.8	0	0	0.0
大分銀行	1	5	3	41	455.6	108	1,397	87.3	0	0	0.0
宮崎銀行	0	0	0	0	0.0	1	9	89.6	0	0	0.0
鹿児島銀行	0	0	0	0	0.0	1	7	38.7	0	0	0.0
西日本シティ銀行	728	9,054	1,416	17,545	89.8	36,202	385,200	92.2	99	1,242	177.3
北九州銀行	73	1,074	151	2,427	106.8	3,083	56,992	98.9	6	65	452.4
<b>地方銀行計</b>	<b>1,567</b>	<b>20,588</b>	<b>3,025</b>	<b>38,428</b>	<b>90.1</b>	<b>74,045</b>	<b>828,361</b>	<b>93.9</b>	<b>179</b>	<b>1,874</b>	<b>126.1</b>
三菱UFJ信託銀行	0	0	0	0	0.0	0	0	0.0	0	0	0.0
みずほ信託銀行	0	0	0	0	0.0	0	0	0.0	0	0	0.0
三井住友信託銀行	0	0	0	0	0.0	4	26	72.2	0	0	0.0
<b>信託銀行計</b>	<b>0</b>	<b>0</b>	<b>0</b>	<b>0</b>	<b>0.0</b>	<b>4</b>	<b>26</b>	<b>72.2</b>	<b>0</b>	<b>0</b>	<b>0.0</b>
もみじ銀行	2	12	3	22	125.7	31	220	125.4	0	0	0.0
西京銀行	15	190	25	365	129.3	469	5,691	94.9	5	124	0.0
福岡中央銀行	303	2,436	557	4,475	88.4	11,945	79,306	93.9	38	323	138.6
佐賀共栄銀行	1	6	3	15	74.6	120	599	68.9	0	0	0.0
長崎銀行	0	0	0	0	0.0	0	0	0.0	0	0	0.0
熊本銀行	12	130	17	178	88.6	213	2,541	92.1	0	0	0.0
豊和銀行	4	51	5	61	27.6	161	2,065	87.3	0	0	0.0
宮崎太陽銀行	0	0	0	0	0.0	2	3	13.3	0	0	0.0
南日本銀行	0	0	1	2	18.8	86	787	86.8	1	1	0.0
<b>第二地銀協加盟行計</b>	<b>337</b>	<b>2,824</b>	<b>611</b>	<b>5,117</b>	<b>88.0</b>	<b>13,027</b>	<b>91,212</b>	<b>93.5</b>	<b>44</b>	<b>448</b>	<b>192.4</b>
信金中央金庫	0	0	0	0	0.0	1	23	0.0	0	0	0.0
福岡信用金庫	43	269	93	724	91.9	2,514	19,482	89.7	10	108	290.7
福岡ひびき信用金庫	132	1,069	258	2,120	76.9	5,878	53,136	98.1	9	32	33.4
大牟田柳川信用金庫	44	338	73	524	64.3	2,038	13,449	94.2	6	44	200.3
筑後信用金庫	95	507	168	910	98.5	2,952	18,174	99.0	9	70	209.8
飯塚信用金庫	58	525	96	822	77.4	2,014	17,875	97.6	2	14	11.4
田川信用金庫	10	81	15	123	194.5	507	3,821	89.8	2	4	0.0
大川信用金庫	51	634	75	818	114.9	1,612	14,052	93.3	4	31	11.5
遠賀信用金庫	50	481	101	869	92.0	2,098	15,983	100.7	1	1	2.3
佐賀信用金庫	0	0	0	0	0.0	7	59	95.7	0	0	0.0
大分みらい信用金庫	0	0	0	0	0.0	11	37	73.6	0	0	0.0
<b>信用金庫計</b>	<b>483</b>	<b>3,903</b>	<b>879</b>	<b>6,908</b>	<b>85.6</b>	<b>19,632</b>	<b>156,093</b>	<b>96.3</b>	<b>43</b>	<b>302</b>	<b>48.5</b>



# 金融機関別保証状況 —平成25年5月— No.2

(単位:百万円)

	保証承諾					保証債務残高			代位弁済		
	当月中		年度累計			当月末			年度累計		
	件数	金額	件数	金額	前年比(%)	件数	金額	前年比(%)	件数	金額	前年比(%)
朝銀西信用組合	0	0	1	1	0.0	3	6	98.1	0	0	0.0
福岡県医師信用組合	0	0	0	0	0.0	0	0	0.0	0	0	0.0
福岡県南部信用組合	14	60	23	105	86.7	629	2,824	96.4	1	2	0.0
福岡県中央信用組合	28	121	74	369	89.5	1,792	9,578	93.2	0	0	0.0
とびうめ信用組合	19	116	31	164	130.7	684	3,683	94.2	0	0	0.0
九州幸銀信用組合	1	8	1	8	0.0	30	164	141.6	0	0	0.0
<b>信用組合計</b>	<b>62</b>	<b>305</b>	<b>130</b>	<b>646</b>	<b>98.2</b>	<b>3,138</b>	<b>16,254</b>	<b>94.3</b>	<b>1</b>	<b>2</b>	<b>5.4</b>
商工組合中央金庫	3	38	6	90	40.7	505	9,031	84.6	1	4	0.0
農林中央金庫	0	0	0	0	0.0	0	0	0.0	0	0	0.0
日本政策投資銀行	0	0	0	0	0.0	0	0	0.0	0	0	0.0
日本公庫(国民生活事業)	0	0	0	0	0.0	0	0	0.0	0	0	0.0
日本公庫(中小企業事業)	0	0	0	0	0.0	1	16	84.7	0	0	0.0
<b>政府系銀行計</b>	<b>3</b>	<b>38</b>	<b>6</b>	<b>90</b>	<b>40.7</b>	<b>506</b>	<b>9,047</b>	<b>84.6</b>	<b>1</b>	<b>4</b>	<b>0.0</b>
九州労働金庫	0	0	0	0	0.0	0	0	0.0	0	0	0.0
<b>労働金庫計</b>	<b>0</b>	<b>0</b>	<b>0</b>	<b>0</b>	<b>0.0</b>	<b>0</b>	<b>0</b>	<b>0.0</b>	<b>0</b>	<b>0</b>	<b>0.0</b>
日本生命保険相互会社	0	0	0	0	0.0	0	0	0.0	0	0	0.0
三井住友海上火災保険(株)	0	0	0	0	0.0	0	0	0.0	0	0	0.0
日新火災海上保険(株)	0	0	0	0	0.0	0	0	0.0	0	0	0.0
日本興亜損害保険(株)	0	0	0	0	0.0	0	0	0.0	0	0	0.0
富士火災海上保険(株)	0	0	0	0	0.0	0	0	0.0	0	0	0.0
(株)損保ジャパン	0	0	0	0	0.0	0	0	0.0	0	0	0.0
<b>保険会社計</b>	<b>0</b>	<b>0</b>	<b>0</b>	<b>0</b>	<b>0.0</b>	<b>0</b>	<b>0</b>	<b>0.0</b>	<b>0</b>	<b>0</b>	<b>0.0</b>
福岡県信用農業協同組合連合会	0	0	0	0	0.0	0	0	0.0	0	0	0.0
粕屋農業協同組合	0	0	0	0	0.0	0	0	0.0	0	0	0.0
福岡市東部農業協同組合	0	0	0	0	0.0	9	28	86.1	0	0	0.0
福岡市農業協同組合	0	0	0	0	0.0	64	271	86.1	0	0	0.0
福岡八女農業協同組合	0	0	0	0	0.0	11	51	159.7	0	0	0.0
北九州農業協同組合	0	0	0	0	0.0	0	0	0.0	0	0	0.0
福岡京築農業協同組合	0	0	0	0	0.0	0	0	0.0	0	0	0.0
<b>農協計</b>	<b>0</b>	<b>0</b>	<b>0</b>	<b>0</b>	<b>0.0</b>	<b>84</b>	<b>349</b>	<b>92.3</b>	<b>0</b>	<b>0</b>	<b>0.0</b>
新生銀行	0	0	0	0	0.0	0	0	0.0	0	0	0.0
あおぞら銀行	0	0	0	0	0.0	0	0	0.0	0	0	0.0
SBJ銀行	0	0	0	0	0.0	1	15	0.0	0	0	0.0
その他	0	0	0	0	0.0	0	0	0.0	0	0	0.0
<b>合計</b>	<b>2,470</b>	<b>28,014</b>	<b>4,690</b>	<b>52,046</b>	<b>89.2</b>	<b>111,717</b>	<b>1,131,326</b>	<b>94.1</b>	<b>270</b>	<b>2,666</b>	<b>109.8</b>

※個々の金額の合計は、四捨五入の関係から必ずしも合計値と一致しません。