

MONTHLY DATA MAIL

マンスリーデータメール

2013. 7 vol. 243

平成25年6月

保証状況	1-2
構成比データ	3-4
制度別保証状況	5
地域別保証状況	6
金融機関別保証状況	7-8

 **FUKUOKA
GUARANTEE** 福岡県信用保証協会

<http://www.fukuoka-cgc.or.jp/>

保証状況 —平成25年6月—

6月中の保証承諾(金額)は、30,887百万円、前年同月比83.8%となりました。

また、県・市融資制度は、前年同月比78.4%となりました。

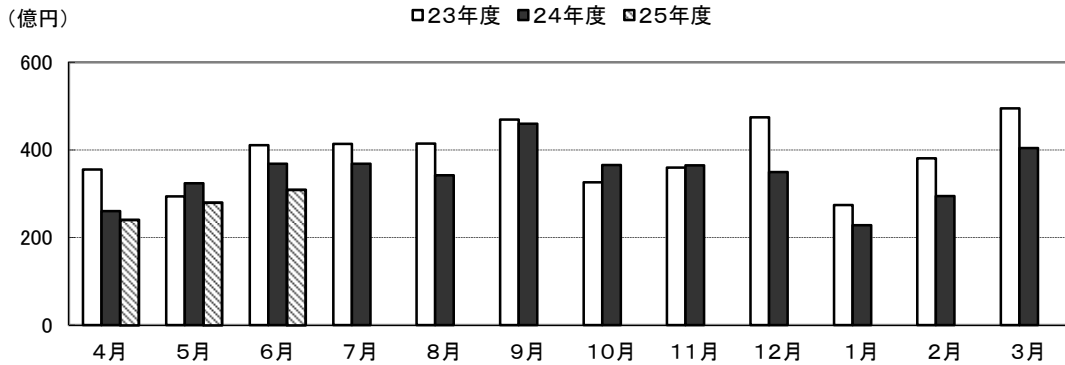
6月(月中)の代位弁済(金額)は、1,911百万円、前年同月比112.2%となりました。

このうち、小売業が全体の22.7%、建設業が21.3%を占めました。

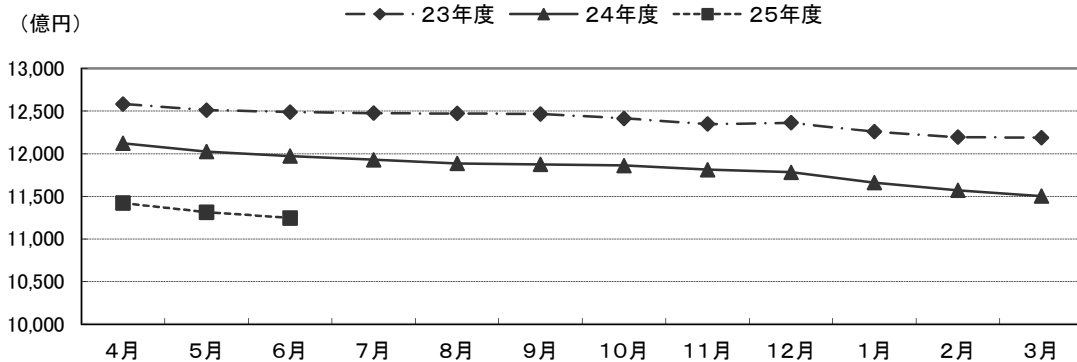
(単位:百万円)

	月 中			年 度 累 計		
	件 数	金 額	前年比(%)	件 数	金 額	前年比(%)
保証 申 込	2,854	36,676	86.6	8,229	99,966	89.9
保証 承 諾	2,538	30,887	83.8	7,228	82,933	87.1
保証債務残高	—	—	—	111,379	1,124,629	93.9
代 位 弁 済	214	1,911	112.2	484	4,576	110.8
管 理 回 収	28	377	95.7	101	1,174	107.0

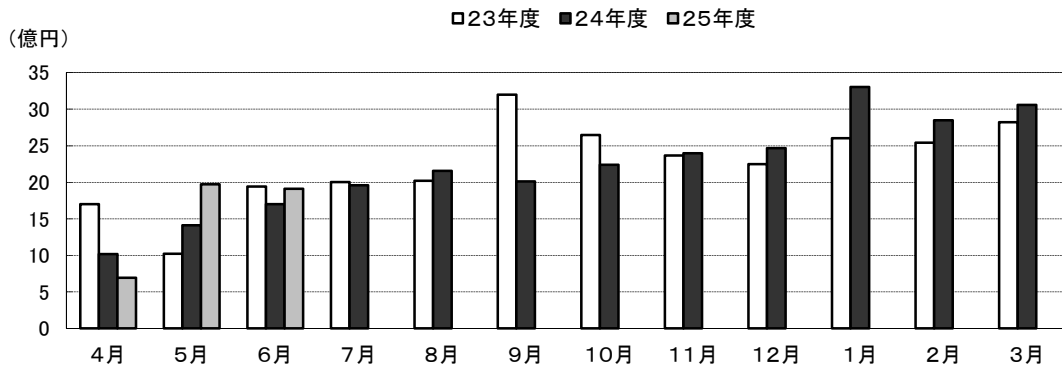
保証承諾の推移



保証債務残高の推移



代位弁済の推移



●部・支所別

(単位:百万円、%)

区分	保証承諾					保証債務残高			代位弁済				
	当月中		年度累計			当月末			当月中		年度累計		
	件数	金額	件数	金額	前年比	件数	金額	前年比	件数	金額	件数	金額	前年比
営業部	679	8,952	1,985	25,923	93.4	30,502	337,516	93.0	83	782	143	1,613	109.8
大濠支所	528	6,121	1,563	16,773	86.0	25,903	234,022	94.2	40	383	102	933	114.9
北九州支所	674	8,507	1,757	20,511	83.5	25,224	275,386	95.3	48	461	120	1,089	152.8
久留米支所	374	4,065	1,136	11,850	89.2	16,878	152,271	94.7	33	239	82	702	97.5
筑豊支所	165	2,195	496	5,185	82.3	8,227	84,258	91.8	9	41	25	181	62.2
大牟田支所	118	1,049	291	2,691	70.4	4,645	41,176	93.2	1	4	12	58	45.7
合計	2,538	30,887	7,228	82,933	87.1	111,379	1,124,629	93.9	214	1,911	484	4,576	110.8

●資金使途別

(単位:百万円、%)

区分	保証承諾						代位弁済					
	当月中		年度累計			構成比	当月中		年度累計			構成比
	件数	金額	件数	金額	前年比		件数	金額	件数	金額	前年比	
運転資金	2,137	28,073	6,088	75,071	87.9	90.5	188	1,736	421	4,207	108.5	91.9
設備資金	157	1,244	474	3,405	78.9	4.1	6	16	17	69	115.8	1.5
運転設備	244	1,570	666	4,457	81.6	5.4	20	159	46	301	155.6	6.6
合計	2,538	30,887	7,228	82,933	87.1	100.0	214	1,911	484	4,576	110.8	100.0

今月のトピックス

◆「信用保証制度のご案内」を作成しました◆

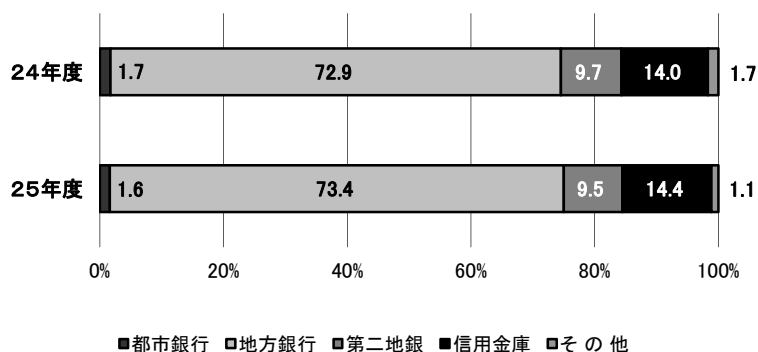
昨年度に引き続き、お客様向けに信用保証制度のしくみや主な保証制度などをご紹介したパンフレット「信用保証制度のご案内」を作成し、当協会の窓口に備え置いておりますので、必要の際は窓口でお申し付けください。



構成比データ —平成25年6月— 【保証承諾】

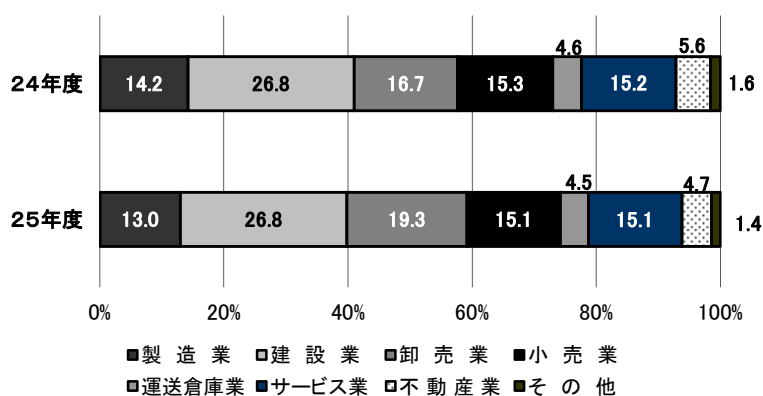
●金融機関群別 (単位:百万円、%)

	25年度累計		
	金額	前年比	構成比
都市銀行	1,354	82.8	1.6
地方銀行	60,871	87.8	73.4
第二地銀	7,843	84.5	9.5
信用金庫	11,928	89.7	14.4
その他	938	57.4	1.1
合計	82,933	87.1	100.0



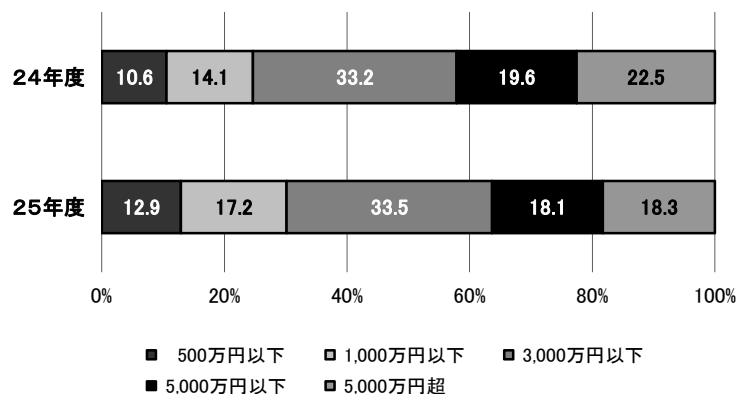
●業種別 (単位:百万円、%)

	25年度累計		
	金額	前年比	構成比
製造業	10,760	79.7	13.0
建設業	22,254	87.3	26.8
卸売業	16,029	100.8	19.3
小売業	12,513	85.7	15.1
運送倉庫業	3,745	85.0	4.5
サービス業	12,520	86.4	15.1
不動産業	3,919	74.0	4.7
その他	1,193	77.8	1.4
合計	82,933	87.1	100.0



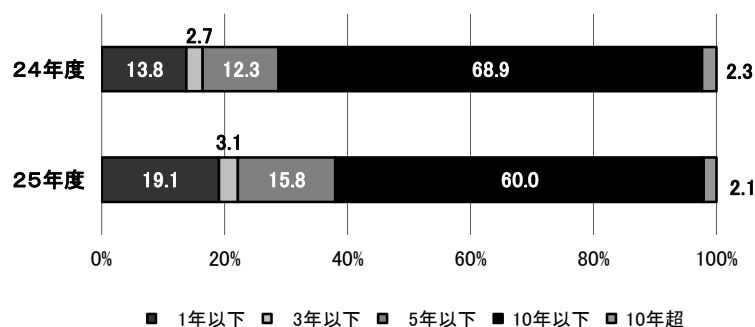
●金額別 (単位:百万円、%)

	25年度累計		
	金額	前年比	構成比
500万円以下	10,698	106.4	12.9
1,000万円以下	14,296	106.7	17.2
3,000万円以下	27,786	87.8	33.5
5,000万円以下	14,988	80.3	18.1
5,000万円超	15,165	70.7	18.3
合計	82,933	87.1	100.0



●期間別 (単位:百万円、%)

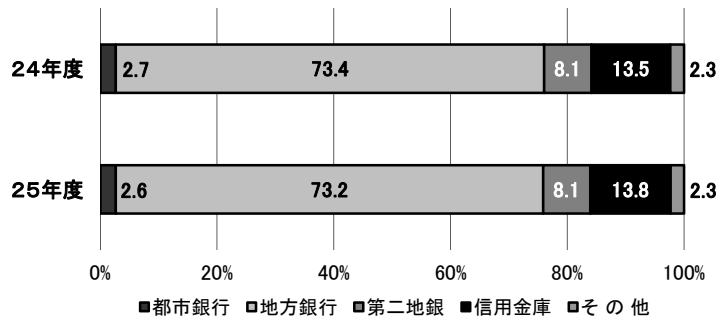
	25年度累計		
	金額	前年比	構成比
1年以下	15,826	120.6	19.1
3年以下	2,533	100.2	3.1
5年以下	13,124	112.0	15.8
10年以下	49,742	75.8	60.0
10年超	1,708	77.4	2.1
合計	82,933	87.1	100.0



構成比データ -平成25年6月- 【保証債務残高】

●金融機関群別 (単位:百万円、%)

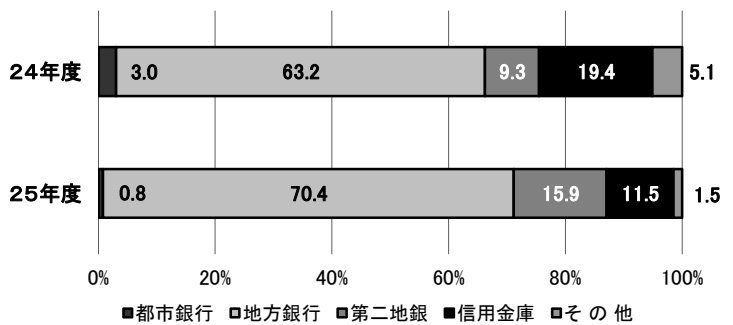
	25年度		
	金額	前年比	構成比
都市銀行	29,680	92.8	2.6
地方銀行	823,568	93.7	73.2
第二地銀	90,625	93.3	8.1
信用金庫	155,296	96.1	13.8
その他	25,461	90.8	2.3
合計	1,124,629	93.9	100.0



構成比データ -平成25年6月- 【代位弁済】

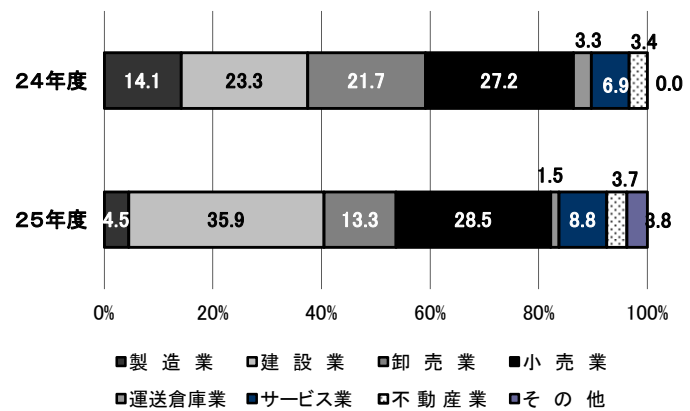
●金融機関群別 (単位:百万円、%)

	25年度累計		
	金額	前年比	構成比
都市銀行	34	27.5	0.8
地方銀行	3,222	123.5	70.4
第二地銀	727	189.6	15.9
信用金庫	525	65.5	11.5
その他	67	31.9	1.5
合計	4,576	110.8	100.0



●業種別 (単位:百万円、%)

	25年度累計		
	金額	前年比	構成比
製造業	206	35.3	4.5
建設業	1,644	171.0	35.9
卸売業	607	67.7	13.3
小売業	1,306	116.1	28.5
運送倉庫業	69	50.0	1.5
サービス業	401	140.1	8.8
不動産業	171	122.7	3.7
その他	173	0.0	3.8
合計	4,576	110.8	100.0



制度別保証状況 —平成25年6月—

(単位:百万円)

	保証承諾					保証債務残高			代位弁済		
	当月中		年度累計			当月末			年度累計		
	件数	金額	件数	金額	前年比(%)	件数	金額	前年比(%)	件数	金額	前年比(%)
協会制度	551	7,299	1,584	20,212	113.4	16,919	196,489	92.9	93	583	89.0
当座貸越	4	85	11	220	129.4	102	3,086	97.4	1	30	0.0
カードローン	10	54	34	162	115.7	306	1,190	94.5	1	2	0.0
創業(等)関連	1	4	4	9	53.1	88	330	92.0	0	0	0.0
根保証	137	1,365	395	4,239	98.0	1,683	17,889	88.8	6	46	458.2
追認	0	0	0	0	0.0	0	0	0.0	0	0	0.0
特定社債保証	0	0	1	40	6.0	196	10,037	88.8	0	0	0.0
ABL保証	7	146	26	508	120.0	122	2,732	98.3	1	41	0.0
経営安定関連保証	16	256	41	720	50.8	918	13,465	125.9	2	20	35.8
全国小口	36	129	84	293	109.8	1,275	2,610	93.0	2	3	57.0
その他	340	5,261	988	14,021	134.9	12,229	145,150	91.2	80	442	76.1
福岡県融資制度	870	11,692	2,597	32,689	77.3	42,765	479,167	95.5	171	1,980	98.5
新規創業	9	41	31	139	63.2	786	2,459	91.2	2	7	82.7
小口事業	73	275	188	668	109.6	2,157	5,061	103.1	10	27	84.6
長期経営安定	481	6,670	1,395	17,813	80.1	21,774	223,945	94.8	94	1,039	98.2
緊急経済対策	170	3,707	522	10,772	63.3	16,315	234,723	94.4	55	830	93.0
その他	137	999	461	3,298	148.5	1,733	12,979	141.5	10	77	387.0
福岡市融資制度	636	7,538	1,780	19,247	85.9	32,457	304,029	92.5	139	1,371	127.5
創業支援	27	100	66	263	99.6	767	2,404	117.8	7	30	0.0
小口事業	215	737	627	2,126	116.2	6,063	13,698	113.7	14	45	71.0
商工業振興(一般)	143	2,138	369	4,762	127.9	3,918	36,223	90.9	19	185	190.8
経営安定化	166	3,825	487	10,252	66.2	18,686	225,874	94.5	79	915	122.1
その他	85	738	231	1,844	166.5	3,023	25,829	72.5	20	197	118.8
北九州市融資制度	371	3,980	965	9,662	85.1	13,983	130,357	94.3	62	598	173.0
開業支援	2	12	5	21	0.0	57	143	93.2	0	0	0.0
小規模企業者	119	333	310	981	136.1	2,741	5,487	117.1	5	11	4,151.6
一般(小口)	17	78	49	247	85.4	534	1,583	111.9	1	6	74.7
一般(長期)	63	1,131	161	2,328	103.8	2,929	24,063	81.3	14	125	156.3
景気対応	122	2,120	299	5,162	70.1	7,174	95,049	95.6	41	436	204.3
その他	48	305	141	922	126.5	548	4,032	138.1	1	20	45.8
豊前市融資制度	0	0	0	0	0.0	16	30	59.1	0	0	0.0
中間市融資制度	1	2	2	5	112.8	13	24	100.8	0	0	0.0
久留米市融資制度	89	292	248	906	80.3	4,132	12,065	86.4	18	43	122.0
大川市融資制度	3	15	11	40	77.4	234	612	90.2	0	0	0.0
直方市融資制度	0	0	0	0	0.0	3	1	25.6	0	0	0.0
飯塚市融資制度	0	0	0	0	0.0	174	180	49.4	0	0	0.0
田川市融資制度	0	0	0	0	0.0	44	77	75.6	0	0	0.0
嘉麻市融資制度	1	5	1	5	0.0	0	0	0.0	0	0	0.0
大牟田市融資制度	3	13	11	39	71.4	287	747	79.5	0	0	0.0
柳川市融資制度	13	53	29	128	140.9	352	852	97.9	1	2	0.0
県市融資制度計	1,987	23,588	5,644	62,721	81.1	94,460	928,140	94.2	391	3,994	114.9
合計	2,538	30,887	7,228	82,933	87.1	111,379	1,124,629	93.9	484	4,576	110.8

地域別保証状況 —平成25年6月—

(単位:百万円)

	保証承諾					保証債務残高			代位弁済		
	当月中		年度累計			当月末			年度累計		
	件数	金額	件数	金額	前年比(%)	件数	金額	前年比(%)	件数	金額	前年比(%)
福岡市	864	11,624	2,462	31,051	91.2	40,074	418,500	93.2	184	1,889	124.5
筑紫野市	31	197	91	862	64.7	1,402	13,247	92.5	3	24	17.3
春日市	32	334	115	1,130	73.8	1,906	15,373	94.3	9	52	223.9
大野城市	54	762	171	2,010	91.1	2,086	21,105	95.1	13	175	209.6
宗像市	37	217	95	753	136.9	1,325	9,078	95.4	3	8	51.9
太宰府市	31	323	82	1,168	101.3	1,069	11,702	96.6	4	109	1,058.9
古賀市	18	113	63	563	56.3	938	9,875	96.1	2	3	1.7
福津市	14	110	44	355	86.3	675	5,476	93.7	4	16	0.0
糸島市	28	205	100	864	106.2	1,412	10,104	94.9	0	0	0.0
筑紫郡	22	229	63	568	98.6	1,167	10,219	94.7	7	87	125.6
糟屋郡	80	983	263	3,409	95.4	4,427	49,639	93.2	16	184	95.5
小計	1,211	15,096	3,549	42,731	90.5	56,481	574,318	93.5	245	2,547	111.4
北九州市	560	6,658	1,480	17,075	82.6	20,636	230,066	95.1	103	1,035	178.5
行橋市	32	609	67	1,022	132.2	952	9,700	94.3	3	23	170.1
豊前市	4	40	15	142	31.7	368	3,895	94.2	1	1	0.0
中間市	18	322	41	489	112.9	655	5,467	97.4	2	5	27.7
遠賀郡	34	412	81	668	49.9	1,504	13,942	97.5	6	16	19.3
京都郡	17	299	52	793	119.7	761	8,791	99.1	2	3	0.0
築上郡	10	186	22	370	194.7	325	3,072	97.4	3	4	30.9
小計	675	8,525	1,758	20,558	83.9	25,201	274,933	95.3	120	1,088	153.6
久留米市	195	2,006	568	5,643	83.4	8,462	74,105	95.5	44	352	109.7
八女市	34	368	99	1,144	101.1	1,552	14,216	94.4	4	12	255.5
筑後市	26	314	59	790	113.3	898	7,348	95.9	0	0	0.0
大川市	35	410	99	1,155	100.0	1,583	16,242	93.0	9	63	16.7
小郡市	11	135	43	424	101.9	636	4,883	89.4	1	1	15.5
うきは市	25	380	74	705	70.6	794	6,909	99.5	1	0	0.0
朝倉市	12	148	82	858	106.5	1,271	12,722	94.0	9	138	6,055.2
朝倉郡	9	46	37	319	67.3	623	5,289	92.9	3	10	0.0
三井郡	4	41	14	151	193.7	258	2,526	90.7	6	99	5,291.3
三潴郡	8	81	26	235	80.6	294	2,599	95.3	2	16	0.0
八女郡	14	133	34	383	93.7	432	3,704	94.6	2	7	0.0
小計	373	4,061	1,135	11,806	89.3	16,803	150,542	94.8	81	699	97.5
直方市	26	474	76	1,048	122.3	1,193	14,748	94.4	3	16	163.1
飯塚市	59	910	171	1,761	67.1	2,996	30,608	88.2	6	28	29.8
田川市	13	148	43	375	51.5	1,080	10,234	92.0	2	1	21.0
宮若市	11	86	37	374	154.1	533	6,087	100.3	1	17	0.0
嘉麻市	15	200	43	413	52.4	637	5,490	89.8	7	83	124.5
鞍手郡	3	12	21	154	52.7	403	4,067	88.2	3	30	80.4
嘉穂郡	7	58	25	353	334.2	222	2,723	95.9	0	0	0.0
田川郡	27	287	79	702	102.0	1,146	9,885	95.1	4	8	10.7
小計	161	2,174	495	5,181	81.9	8,210	83,841	91.7	26	184	63.0
大牟田市	60	534	145	1,332	68.3	2,363	20,388	93.0	1	6	5.4
柳川市	45	388	106	1,087	68.8	1,603	15,201	96.3	8	33	0.0
みやま市	13	108	40	238	56.3	688	5,274	86.2	3	19	254.4
小計	118	1,031	291	2,656	67.2	4,654	40,863	93.2	12	58	45.7
福岡県外	0	0	0	0	0.0	30	134	57.8	0	0	0.0
合計	2,538	30,887	7,228	82,933	87.1	111,379	1,124,629	93.9	484	4,576	110.8

※「福岡県外」欄は住所が福岡県外にある方の数値です。

金融機関別保証状況 ー平成25年6月ー

No.1

(単位:百万円)

	保証承諾					保証債務残高			代位弁済		
	当月中		年度累計			当月末			年度累計		
	件数	金額	件数	金額	前年比(%)	件数	金額	前年比(%)	件数	金額	前年比(%)
みずほ銀行	8	76	19	305	81.4	383	8,817	103.5	0	0	0.0
三菱東京UFJ銀行	7	195	12	315	195.7	222	6,106	87.4	1	30	0.0
三井住友銀行	10	226	31	683	74.5	547	11,114	90.4	1	5	5.7
りそな銀行	0	0	2	50	27.8	118	3,642	87.3	0	0	0.0
みずほコーポレート銀行	0	0	0	0	0.0	0	0	0.0	0	0	0.0
都市銀行計	25	496	64	1,354	82.8	1,270	29,680	92.8	2	34	27.5
広島銀行	0	0	3	104	89.7	32	650	98.6	0	0	0.0
山口銀行	0	0	0	0	0.0	14	299	108.3	0	0	0.0
百十四銀行	0	0	0	0	0.0	50	633	82.7	0	0	0.0
伊予銀行	1	10	1	10	25.0	49	898	90.2	0	0	0.0
福岡銀行	527	7,791	1,412	19,379	84.6	23,127	260,399	94.4	103	841	108.7
筑邦銀行	132	1,576	385	4,747	74.7	5,972	66,731	95.8	36	245	78.6
佐賀銀行	134	1,840	396	4,805	195.4	3,683	34,466	101.0	8	69	132.3
十八銀行	10	234	27	449	69.2	486	6,102	95.6	5	128	0.0
親和銀行	16	197	51	571	53.6	1,115	13,356	89.6	1	5	5.3
肥後銀行	2	10	2	10	22.6	61	336	73.9	0	0	0.0
大分銀行	1	8	4	49	204.2	108	1,387	87.6	0	0	0.0
宮崎銀行	0	0	0	0	0.0	1	9	89.5	0	0	0.0
鹿児島銀行	0	0	0	0	0.0	1	7	36.6	0	0	0.0
西日本シティ銀行	736	9,596	2,152	27,141	86.3	36,029	381,775	91.9	162	1,869	141.2
北九州銀行	67	1,181	218	3,608	85.2	3,066	56,520	98.8	7	65	121.1
地方銀行計	1,626	22,443	4,651	60,871	87.8	73,794	823,568	93.7	322	3,222	123.5
三菱UFJ信託銀行	0	0	0	0	0.0	0	0	0.0	0	0	0.0
みずほ信託銀行	0	0	0	0	0.0	0	0	0.0	0	0	0.0
三井住友信託銀行	0	0	0	0	0.0	4	25	71.8	0	0	0.0
信託銀行計	0	0	0	0	0.0	4	25	71.8	0	0	0.0
もみじ銀行	2	21	5	43	63.7	32	235	131.1	0	0	0.0
西京銀行	36	575	61	940	181.9	478	5,802	99.0	7	138	0.0
福岡中央銀行	275	1,963	832	6,438	79.3	11,924	78,587	93.3	66	569	148.8
佐賀共栄銀行	4	12	7	27	74.8	119	593	69.1	0	0	0.0
長崎銀行	0	0	0	0	0.0	0	0	0.0	0	0	0.0
熊本銀行	7	86	24	264	102.2	218	2,589	95.2	0	0	0.0
豊和銀行	4	69	9	130	48.1	159	2,061	85.4	1	19	0.0
宮崎太陽銀行	0	0	0	0	0.0	2	3	12.9	0	0	0.0
南日本銀行	0	0	1	2	18.8	82	755	84.9	1	1	0.0
第二地銀協加盟行計	328	2,726	939	7,843	84.5	13,014	90,625	93.3	75	727	189.6
信金中央金庫	0	0	0	0	0.0	1	22	0.0	0	0	0.0
福岡信用金庫	41	344	134	1,068	75.8	2,498	19,234	89.2	13	136	203.0
福岡ひびき信用金庫	163	1,903	421	4,022	85.1	5,860	52,801	97.8	24	125	93.2
大牟田柳川信用金庫	62	399	135	923	73.0	2,032	13,407	94.1	6	44	154.5
筑後信用金庫	83	702	251	1,611	99.9	2,953	18,181	99.2	17	147	194.9
飯塚信用金庫	43	576	139	1,398	89.9	2,001	17,744	96.3	3	15	11.8
田川信用金庫	10	103	25	225	112.5	506	3,836	91.3	2	4	23.9
大川信用金庫	40	385	115	1,203	108.7	1,591	13,910	92.9	8	54	19.1
遠賀信用金庫	66	609	167	1,478	104.1	2,110	16,066	102.2	1	1	1.6
佐賀信用金庫	0	0	0	0	0.0	7	58	95.6	0	0	0.0
大分みらい信用金庫	0	0	0	0	0.0	11	37	73.4	0	0	0.0
信用金庫計	508	5,019	1,387	11,928	89.7	19,570	155,296	96.1	74	525	65.5

金融機関別保証状況 ー平成25年6月ー

No.2

(単位:百万円)

	保証承諾					保証債務残高			代位弁済		
	当月中		年度累計			当月末			年度累計		
	件数	金額	件数	金額	前年比(%)	件数	金額	前年比(%)	件数	金額	前年比(%)
朝銀西信用組合	0	0	1	1	0.0	3	6	98.6	0	0	0.0
福岡県医師信用組合	0	0	0	0	0.0	0	0	0.0	0	0	0.0
福岡県南部信用組合	7	47	30	152	51.5	637	2,821	96.2	1	2	30.7
福岡県中央信用組合	34	117	108	486	67.6	1,794	9,489	92.3	6	44	95.7
とびうめ信用組合	7	28	38	192	96.2	680	3,679	95.4	1	6	14.8
九州幸銀信用組合	2	9	3	17	172.7	30	161	141.8	0	0	0.0
信用組合計	50	201	180	847	69.3	3,144	16,157	94.0	8	52	56.3
商工組合中央金庫	0	0	6	90	22.4	497	8,906	85.3	3	16	13.2
農林中央金庫	0	0	0	0	0.0	0	0	0.0	0	0	0.0
日本政策投資銀行	0	0	0	0	0.0	0	0	0.0	0	0	0.0
日本公庫(国民生活事業)	0	0	0	0	0.0	0	0	0.0	0	0	0.0
日本公庫(中小企業事業)	0	0	0	0	0.0	1	16	87.3	0	0	0.0
政府系銀行計	0	0	6	90	22.4	498	8,922	85.3	3	16	13.2
九州労働金庫	0	0	0	0	0.0	0	0	0.0	0	0	0.0
労働金庫計	0	0	0	0	0.0	0	0	0.0	0	0	0.0
日本生命保険相互会社	0	0	0	0	0.0	0	0	0.0	0	0	0.0
三井住友海上火災保険(株)	0	0	0	0	0.0	0	0	0.0	0	0	0.0
日新火災海上保険(株)	0	0	0	0	0.0	0	0	0.0	0	0	0.0
日本興亜損害保険(株)	0	0	0	0	0.0	0	0	0.0	0	0	0.0
富士火災海上保険(株)	0	0	0	0	0.0	0	0	0.0	0	0	0.0
(株)損保ジャパン	0	0	0	0	0.0	0	0	0.0	0	0	0.0
保険会社計	0	0	0	0	0.0	0	0	0.0	0	0	0.0
福岡県信用農業協同組合連合会	0	0	0	0	0.0	0	0	0.0	0	0	0.0
粕屋農業協同組合	0	0	0	0	0.0	0	0	0.0	0	0	0.0
福岡市東部農業協同組合	0	0	0	0	0.0	9	27	85.8	0	0	0.0
福岡市農業協同組合	1	1	1	1	12.7	64	266	85.2	0	0	0.0
福岡八女農業協同組合	0	0	0	0	0.0	11	50	159.9	0	0	0.0
北九州農業協同組合	0	0	0	0	0.0	0	0	0.0	0	0	0.0
福岡京築農業協同組合	0	0	0	0	0.0	0	0	0.0	0	0	0.0
農協計	1	1	1	1	10.7	84	343	91.6	0	0	0.0
新生銀行	0	0	0	0	0.0	0	0	0.0	0	0	0.0
あおぞら銀行	0	0	0	0	0.0	0	0	0.0	0	0	0.0
SBJ銀行	0	0	0	0	0.0	1	14	0.0	0	0	0.0
その他	0	0	0	0	0.0	0	0	0.0	0	0	0.0
合計	2,538	30,887	7,228	82,933	87.1	111,379	1,124,629	93.9	484	4,576	110.8

※個々の金額の合計は、四捨五入の関係から必ずしも合計値と一致しません。