

# MONTHLY DATA MAIL

マンスリーデータメール

2013. 10 vol. 246

平成25年9月

|                     |     |
|---------------------|-----|
| 保証状況 . . . . .      | 1-2 |
| 構成比データ . . . . .    | 3-4 |
| 制度別保証状況 . . . . .   | 5   |
| 地域別保証状況 . . . . .   | 6   |
| 金融機関別保証状況 . . . . . | 7-8 |

 **FUKUOKA  
GUARANTEE** 福岡県信用保証協会

<http://www.fukuoka-cgc.or.jp/>

# 保証状況 —平成25年9月—

9月中の保証承諾(金額)は、34,608百万円、前年同月比75.3%となりました。

また、県・市融資制度は、前年同月比69.5%となりました。

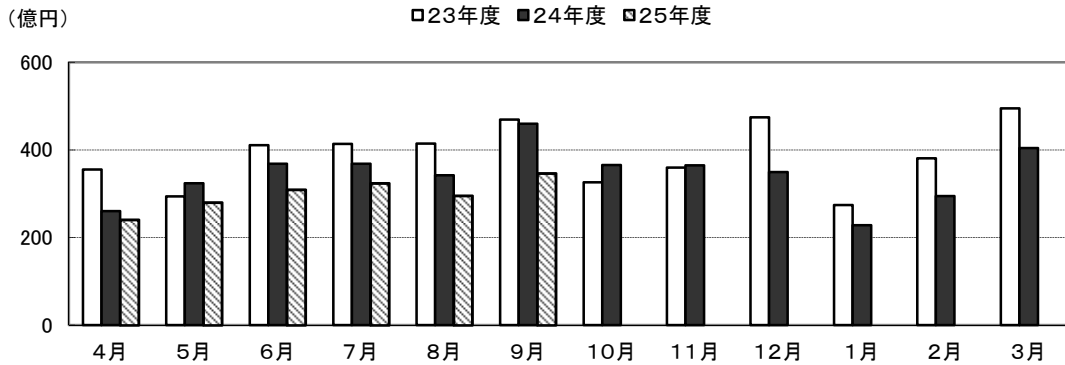
9月(月中)の代位弁済(金額)は、2,908百万円、前年同月比144.7%となりました。

このうち、建設業が全体の31.2%、卸売業が21.3%を占めました。

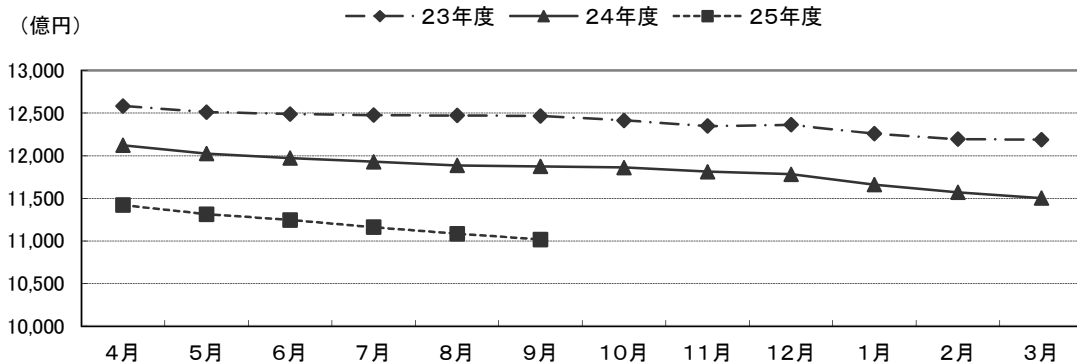
(単位:百万円)

|         | 月 中   |        |        | 年 度 累 計 |           |        |
|---------|-------|--------|--------|---------|-----------|--------|
|         | 件 数   | 金 額    | 前年比(%) | 件 数     | 金 額       | 前年比(%) |
| 保証 申 込  | 3,193 | 38,909 | 69.7   | 17,273  | 211,571   | 84.0   |
| 保証 承 諾  | 2,911 | 34,608 | 75.3   | 15,445  | 179,433   | 84.6   |
| 保証債務残高  | —     | —      | —      | 110,702 | 1,101,757 | 92.8   |
| 代 位 弁 済 | 255   | 2,908  | 144.7  | 1,178   | 12,593    | 122.8  |
| 管 理 回 収 | 30    | 360    | 104.2  | 227     | 2,250     | 93.2   |

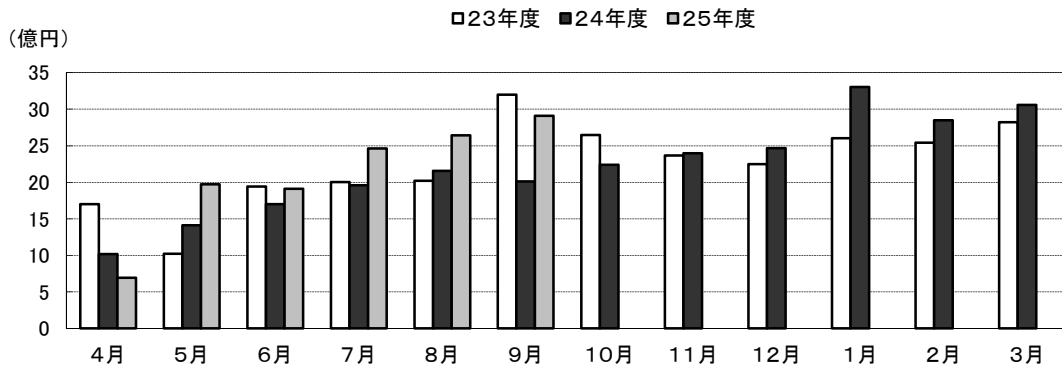
## 保証承諾の推移



## 保証債務残高の推移



## 代位弁済の推移



●部・支所別

(単位:百万円、%)

| 区分    | 保証承諾  |        |        |         |      | 保証債務残高  |           |      | 代位弁済 |       |       |        |       |
|-------|-------|--------|--------|---------|------|---------|-----------|------|------|-------|-------|--------|-------|
|       | 当月中   |        | 年度累計   |         |      | 当月末     |           |      | 当月中  |       | 年度累計  |        |       |
|       | 件数    | 金額     | 件数     | 金額      | 前年比  | 件数      | 金額        | 前年比  | 件数   | 金額    | 件数    | 金額     | 前年比   |
| 営業部   | 805   | 10,555 | 4,290  | 55,182  | 94.0 | 30,317  | 330,368   | 92.1 | 76   | 706   | 359   | 4,131  | 112.4 |
| 大濠支所  | 640   | 6,363  | 3,360  | 35,717  | 83.0 | 25,979  | 229,242   | 93.2 | 61   | 773   | 245   | 2,762  | 126.3 |
| 北九州支所 | 757   | 10,236 | 3,790  | 45,304  | 77.4 | 25,057  | 270,071   | 93.2 | 44   | 386   | 256   | 2,617  | 151.2 |
| 久留米支所 | 384   | 3,927  | 2,290  | 24,418  | 83.7 | 16,688  | 149,096   | 93.7 | 31   | 325   | 199   | 1,779  | 117.5 |
| 筑豊支所  | 182   | 2,189  | 1,065  | 12,334  | 85.8 | 8,051   | 82,307    | 90.9 | 40   | 701   | 95    | 1,191  | 145.6 |
| 大牟田支所 | 143   | 1,338  | 650    | 6,478   | 77.6 | 4,610   | 40,674    | 93.1 | 3    | 17    | 24    | 113    | 34.1  |
| 合計    | 2,911 | 34,608 | 15,445 | 179,433 | 84.6 | 110,702 | 1,101,757 | 92.8 | 255  | 2,908 | 1,178 | 12,593 | 122.8 |

●資金使途別

(単位:百万円、%)

| 区分   | 保証承諾  |        |        |         |      |       | 代位弁済 |       |       |        |       |       |
|------|-------|--------|--------|---------|------|-------|------|-------|-------|--------|-------|-------|
|      | 当月中   |        | 年度累計   |         |      | 構成比   | 当月中  |       | 年度累計  |        |       | 構成比   |
|      | 件数    | 金額     | 件数     | 金額      | 前年比  |       | 件数   | 金額    | 件数    | 金額     | 前年比   |       |
| 運転資金 | 2,541 | 31,633 | 13,185 | 162,368 | 84.5 | 90.5  | 228  | 2,707 | 1,046 | 11,805 | 126.0 | 93.7  |
| 設備資金 | 173   | 1,532  | 988    | 7,441   | 89.9 | 4.1   | 9    | 29    | 42    | 196    | 58.6  | 1.6   |
| 運転設備 | 197   | 1,444  | 1,272  | 9,625   | 81.9 | 5.4   | 18   | 172   | 90    | 593    | 107.2 | 4.7   |
| 合計   | 2,911 | 34,608 | 15,445 | 179,433 | 84.6 | 100.0 | 255  | 2,908 | 1,178 | 12,593 | 122.8 | 100.0 |

今月のピックアップ

◆セーフティネット保証5号の対象業種について◆

平成25年度第3四半期(平成25年10月1日から12月31日まで)の対象業種が指定されました。詳細は、中小企業庁ホームページ(<http://www.chusho.meti.go.jp>)の「金融サポート → セーフティネット保証制度」を参照ください。

【参考】セーフティネット保証5号とは

業況の悪化している業種(対象業種)に属する事業を行う中小企業者であって、経営の安定に支障が生じていることについて市町村長の認定を受けた事業者が利用できる保証制度です。利用にあたっては次のようなメリットがあります。

- ①信用保証料率は0.8%以内となりますので、保証料負担の軽減が図れます。
- ②信用保険限度額が別枠となります。
- ③責任共有制度対象外として100%保証となります。

◆中小企業テクノフェア・しんきん合同商談会への出展について◆

当協会では、10月に開催されます「中小企業テクノフェア」「しんきん合同商談会」に出展いたします。資金繰り、借換の相談や創業に関するさまざまな疑問などに協会職員が丁寧にお応えいたしますので、この機会にぜひご来場ください(入場無料)。

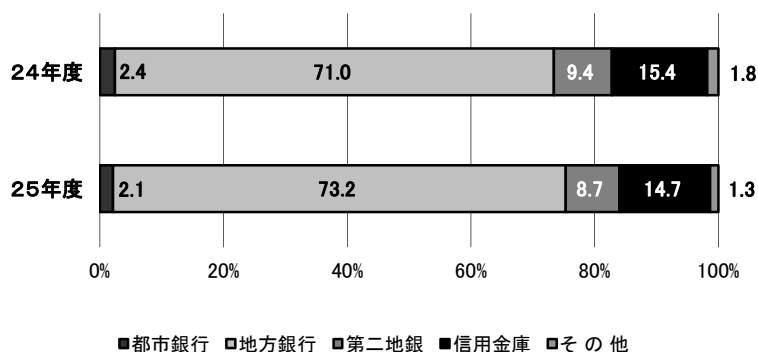
|                    | 日時                                  | 場所                                |
|--------------------|-------------------------------------|-----------------------------------|
| 中小企業テクノフェアin九州2013 | 平成25年10月16日(水)~18日(金)<br>午前10時~午後5時 | 西日本総合展示場・新館<br>(北九州市小倉北区浅野3丁目8-1) |
| 第2回しんきん合同商談会       | 平成25年10月23日(水)<br>午前10時~午後4時        | マリンメッセ福岡<br>(福岡市博多区沖浜町7-1)        |

# 構成比データ ー平成25年9月ー

## 【保証承諾】

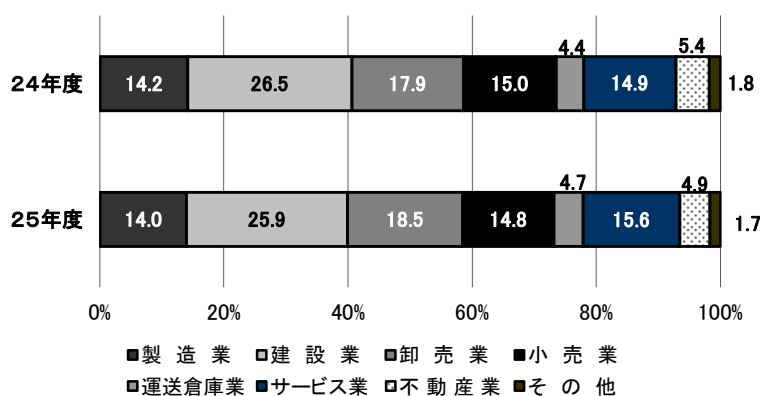
### ●金融機関群別 (単位:百万円、%)

|      | 25年度累計  |      |       |
|------|---------|------|-------|
|      | 金額      | 前年比  | 構成比   |
| 都市銀行 | 3,817   | 74.3 | 2.1   |
| 地方銀行 | 131,300 | 87.2 | 73.2  |
| 第二地銀 | 15,608  | 78.5 | 8.7   |
| 信用金庫 | 26,342  | 80.5 | 14.7  |
| その他  | 2,367   | 61.9 | 1.3   |
| 合計   | 179,433 | 84.6 | 100.0 |



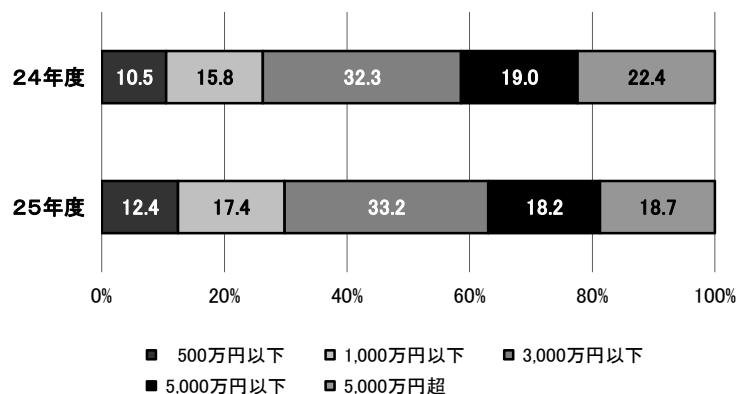
### ●業種別 (単位:百万円、%)

|       | 25年度累計  |      |       |
|-------|---------|------|-------|
|       | 金額      | 前年比  | 構成比   |
| 製造業   | 25,054  | 83.3 | 14.0  |
| 建設業   | 46,501  | 82.8 | 25.9  |
| 卸売業   | 33,268  | 87.4 | 18.5  |
| 小売業   | 26,501  | 83.5 | 14.8  |
| 運送倉庫業 | 8,456   | 89.5 | 4.7   |
| サービス業 | 27,936  | 88.4 | 15.6  |
| 不動産業  | 8,704   | 76.5 | 4.9   |
| その他   | 3,013   | 80.1 | 1.7   |
| 合計    | 179,433 | 84.6 | 100.0 |



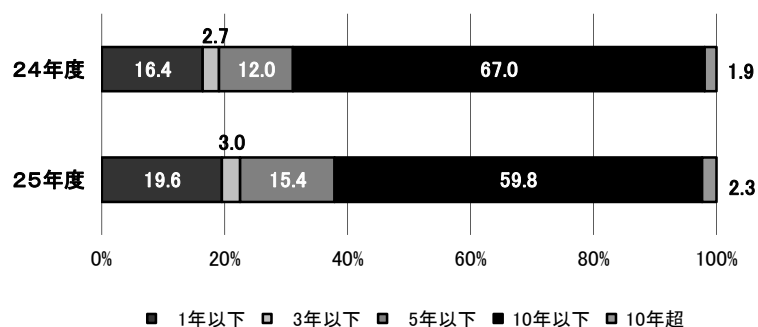
### ●金額別 (単位:百万円、%)

|           | 25年度累計  |      |       |
|-----------|---------|------|-------|
|           | 金額      | 前年比  | 構成比   |
| 500万円以下   | 22,319  | 99.9 | 12.4  |
| 1,000万円以下 | 31,178  | 93.2 | 17.4  |
| 3,000万円以下 | 59,613  | 86.9 | 33.2  |
| 5,000万円以下 | 32,739  | 81.1 | 18.2  |
| 5,000万円超  | 33,584  | 70.8 | 18.7  |
| 合計        | 179,433 | 84.6 | 100.0 |



### ●期間別 (単位:百万円、%)

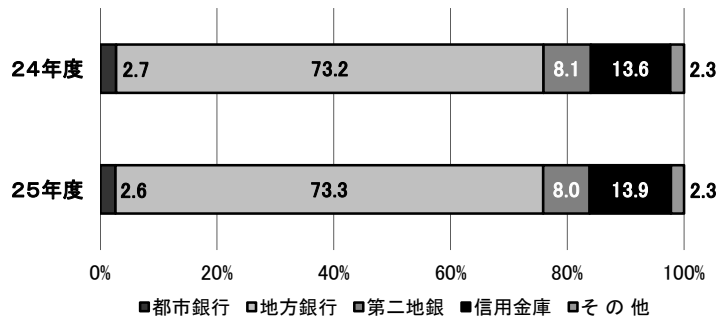
|       | 25年度累計  |       |       |
|-------|---------|-------|-------|
|       | 金額      | 前年比   | 構成比   |
| 1年以下  | 35,098  | 100.8 | 19.6  |
| 3年以下  | 5,306   | 94.0  | 3.0   |
| 5年以下  | 27,548  | 108.0 | 15.4  |
| 10年以下 | 107,278 | 75.5  | 59.8  |
| 10年超  | 4,203   | 102.9 | 2.3   |
| 合計    | 179,433 | 84.6  | 100.0 |



## 構成比データ -平成25年9月- 【保証債務残高】

### ●金融機関群別 (単位:百万円、%)

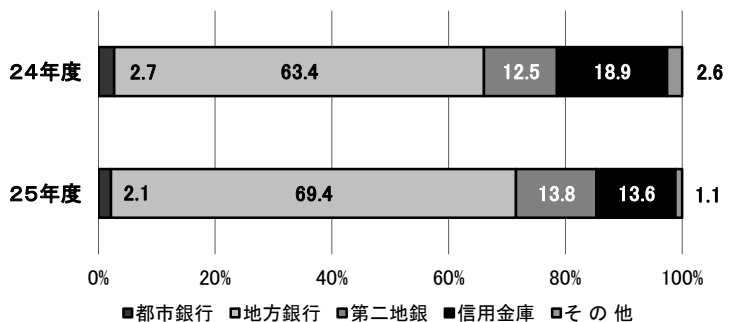
|      | 25年度      |      |       |
|------|-----------|------|-------|
|      | 金額        | 前年比  | 構成比   |
| 都市銀行 | 28,312    | 88.6 | 2.6   |
| 地方銀行 | 807,649   | 92.9 | 73.3  |
| 第二地銀 | 87,922    | 90.9 | 8.0   |
| 信用金庫 | 153,023   | 94.7 | 13.9  |
| その他  | 24,852    | 89.6 | 2.3   |
| 合計   | 1,101,757 | 92.8 | 100.0 |



## 構成比データ -平成25年9月- 【代位弁済】

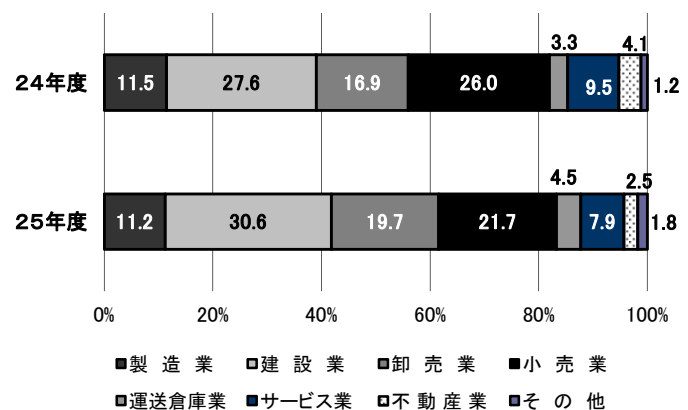
### ●金融機関群別 (単位:百万円、%)

|      | 25年度累計 |       |       |
|------|--------|-------|-------|
|      | 金額     | 前年比   | 構成比   |
| 都市銀行 | 269    | 97.1  | 2.1   |
| 地方銀行 | 8,738  | 134.4 | 69.4  |
| 第二地銀 | 1,736  | 135.9 | 13.8  |
| 信用金庫 | 1,708  | 88.1  | 13.6  |
| その他  | 142    | 53.7  | 1.1   |
| 合計   | 12,593 | 122.8 | 100.0 |



### ●業種別 (単位:百万円、%)

|       | 25年度累計 |       |       |
|-------|--------|-------|-------|
|       | 金額     | 前年比   | 構成比   |
| 製造業   | 1,413  | 120.0 | 11.2  |
| 建設業   | 3,852  | 136.2 | 30.6  |
| 卸売業   | 2,487  | 143.4 | 19.7  |
| 小売業   | 2,733  | 102.5 | 21.7  |
| 運送倉庫業 | 563    | 165.3 | 4.5   |
| サービス業 | 1,000  | 103.1 | 7.9   |
| 不動産業  | 319    | 76.5  | 2.5   |
| その他   | 225    | 185.4 | 1.8   |
| 合計    | 12,593 | 122.8 | 100.0 |



# 制度別保証状況 —平成25年9月—

(単位:百万円)

|                 | 保証承諾         |               |               |                |              | 保証債務残高         |                  |             | 代位弁済         |               |              |
|-----------------|--------------|---------------|---------------|----------------|--------------|----------------|------------------|-------------|--------------|---------------|--------------|
|                 | 当月中          |               | 年度累計          |                |              | 当月末            |                  |             | 年度累計         |               |              |
|                 | 件数           | 金額            | 件数            | 金額             | 前年比(%)       | 件数             | 金額               | 前年比(%)      | 件数           | 金額            | 前年比(%)       |
| <b>協会制度</b>     | <b>659</b>   | <b>10,243</b> | <b>3,310</b>  | <b>45,585</b>  | <b>106.6</b> | <b>16,650</b>  | <b>194,297</b>   | <b>93.0</b> | <b>224</b>   | <b>1,943</b>  | <b>116.0</b> |
| 当座貸越            | 6            | 248           | 31            | 958            | 129.8        | 101            | 3,074            | 96.8        | 1            | 30            | 35.0         |
| カードローン          | 10           | 34            | 60            | 273            | 88.8         | 297            | 1,166            | 94.6        | 2            | 3             | 138.3        |
| 創業(等)関連         | 4            | 28            | 11            | 53             | 94.3         | 88             | 325              | 85.4        | 2            | 12            | 337.6        |
| 根保証             | 119          | 1,209         | 777           | 8,725          | 97.2         | 1,649          | 17,693           | 90.3        | 9            | 86            | 74.8         |
| 追認              | 0            | 0             | 0             | 0              | 0.0          | 0              | 0                | 0.0         | 0            | 0             | 0.0          |
| 特定社債保証          | 6            | 320           | 11            | 800            | 80.6         | 196            | 10,049           | 89.5        | 0            | 0             | 0.0          |
| ABL保証           | 8            | 205           | 58            | 1,394          | 95.3         | 118            | 2,627            | 88.3        | 4            | 92            | 0.0          |
| 経営安定関連保証        | 27           | 897           | 108           | 2,153          | 49.9         | 937            | 13,545           | 111.3       | 4            | 25            | 26.1         |
| 全国小口            | 37           | 86            | 180           | 556            | 101.9        | 1,282          | 2,575            | 93.7        | 6            | 8             | 52.6         |
| その他             | 442          | 7,218         | 2,074         | 30,672         | 121.0        | 11,982         | 143,243          | 92.2        | 196          | 1,687         | 124.2        |
| <b>福岡県融資制度</b>  | <b>1,005</b> | <b>12,231</b> | <b>5,611</b>  | <b>69,902</b>  | <b>76.8</b>  | <b>42,521</b>  | <b>468,680</b>   | <b>93.5</b> | <b>469</b>   | <b>5,944</b>  | <b>122.2</b> |
| 新規創業            | 14           | 78            | 70            | 356            | 94.8         | 778            | 2,430            | 91.3        | 7            | 22            | 74.7         |
| 小口事業            | 57           | 221           | 393           | 1,404          | 119.4        | 2,182          | 5,242            | 106.7       | 23           | 51            | 48.4         |
| 長期経営安定          | 558          | 6,110         | 3,001         | 37,073         | 83.6         | 21,638         | 219,202          | 93.2        | 270          | 3,216         | 136.4        |
| 緊急経済対策          | 206          | 4,454         | 1,150         | 23,677         | 61.9         | 16,195         | 229,011          | 92.4        | 150          | 2,435         | 110.9        |
| その他             | 170          | 1,367         | 997           | 7,392          | 108.1        | 1,728          | 12,796           | 122.0       | 19           | 221           | 125.3        |
| <b>福岡市融資制度</b>  | <b>749</b>   | <b>7,744</b>  | <b>3,888</b>  | <b>41,402</b>  | <b>85.4</b>  | <b>32,512</b>  | <b>296,898</b>   | <b>91.8</b> | <b>317</b>   | <b>3,461</b>  | <b>123.8</b> |
| 創業支援            | 15           | 67            | 120           | 477            | 93.2         | 800            | 2,478            | 118.6       | 10           | 39            | 722.6        |
| 小口事業            | 261          | 830           | 1,350         | 4,539          | 121.9        | 6,266          | 14,380           | 115.2       | 43           | 122           | 92.1         |
| 商工業振興(一般)       | 178          | 2,259         | 871           | 11,762         | 163.3        | 3,989          | 37,550           | 97.6        | 45           | 508           | 144.3        |
| 経営安定化           | 211          | 3,876         | 1,058         | 20,607         | 60.9         | 18,513         | 218,664          | 91.9        | 178          | 2,410         | 134.8        |
| その他             | 84           | 713           | 489           | 4,018          | 125.9        | 2,944          | 23,825           | 73.3        | 41           | 383           | 73.7         |
| <b>北九州市融資制度</b> | <b>369</b>   | <b>3,942</b>  | <b>1,999</b>  | <b>20,119</b>  | <b>74.3</b>  | <b>13,907</b>  | <b>127,841</b>   | <b>92.9</b> | <b>120</b>   | <b>1,129</b>  | <b>137.9</b> |
| 開業支援            | 2            | 10            | 14            | 63             | 978.4        | 58             | 165              | 115.8       | 0            | 0             | 0.0          |
| 小規模企業者          | 125          | 357           | 641           | 1,932          | 125.5        | 2,846          | 5,715            | 118.7       | 11           | 24            | 228.7        |
| 一般(小口)          | 24           | 114           | 111           | 562            | 97.8         | 520            | 1,675            | 116.0       | 3            | 9             | 46.5         |
| 一般(長期)          | 59           | 753           | 336           | 4,730          | 104.6        | 2,837          | 23,528           | 83.8        | 34           | 262           | 111.2        |
| 景気対応            | 112          | 2,261         | 609           | 10,692         | 59.5         | 7,114          | 92,929           | 93.3        | 69           | 800           | 161.7        |
| その他             | 47           | 448           | 288           | 2,139          | 87.6         | 532            | 3,829            | 105.6       | 3            | 33            | 57.1         |
| 豊前市融資制度         | 0            | 0             | 1             | 4              | 88.9         | 17             | 31               | 71.1        | 0            | 0             | 0.0          |
| 中間市融資制度         | 0            | 0             | 3             | 7              | 144.7        | 12             | 23               | 103.7       | 0            | 0             | 0.0          |
| 久留米市融資制度        | 104          | 332           | 522           | 1,923          | 80.4         | 4,101          | 11,627           | 86.6        | 45           | 111           | 127.9        |
| 大川市融資制度         | 5            | 28            | 28            | 135            | 87.2         | 231            | 595              | 87.9        | 0            | 0             | 0.0          |
| 直方市融資制度         | 0            | 0             | 0             | 0              | 0.0          | 2              | 1                | 23.7        | 0            | 0             | 0.0          |
| 飯塚市融資制度         | 0            | 0             | 0             | 0              | 0.0          | 82             | 140              | 44.0        | 2            | 3             | 253.7        |
| 田川市融資制度         | 0            | 0             | 1             | 5              | 69.3         | 40             | 73               | 71.0        | 0            | 0             | 0.0          |
| 嘉麻市融資制度         | 0            | 0             | 1             | 5              | 0.0          | 1              | 5                | 0.0         | 0            | 0             | 0.0          |
| 大牟田市融資制度        | 7            | 25            | 28            | 111            | 81.9         | 281            | 712              | 80.3        | 0            | 0             | 0.0          |
| 柳川市融資制度         | 13           | 63            | 53            | 235            | 112.8        | 345            | 835              | 99.3        | 1            | 2             | 63.5         |
| <b>県市融資制度計</b>  | <b>2,252</b> | <b>24,365</b> | <b>12,135</b> | <b>133,849</b> | <b>79.0</b>  | <b>94,052</b>  | <b>907,461</b>   | <b>92.7</b> | <b>954</b>   | <b>10,650</b> | <b>124.1</b> |
| <b>合計</b>       | <b>2,911</b> | <b>34,608</b> | <b>15,445</b> | <b>179,433</b> | <b>84.6</b>  | <b>110,702</b> | <b>1,101,757</b> | <b>92.8</b> | <b>1,178</b> | <b>12,593</b> | <b>122.8</b> |

# 地域別保証状況 —平成25年9月—

(単位:百万円)

|           | 保証承諾         |               |               |                |             | 保証債務残高         |                  |             | 代位弁済         |               |              |
|-----------|--------------|---------------|---------------|----------------|-------------|----------------|------------------|-------------|--------------|---------------|--------------|
|           | 当月中          |               | 年度累計          |                |             | 当月末            |                  |             | 年度累計         |               |              |
|           | 件数           | 金額            | 件数            | 金額             | 前年比(%)      | 件数             | 金額               | 前年比(%)      | 件数           | 金額            | 前年比(%)       |
| 福岡市       | 1,000        | 12,508        | 5,295         | 66,064         | 90.2        | 40,055         | 409,640          | 92.3        | 435          | 4,951         | 124.0        |
| 筑紫野市      | 50           | 716           | 219           | 2,305          | 85.5        | 1,413          | 12,881           | 91.4        | 14           | 102           | 45.2         |
| 春日市       | 53           | 344           | 256           | 2,396          | 71.5        | 1,905          | 15,246           | 93.9        | 15           | 138           | 163.5        |
| 大野城市      | 51           | 910           | 318           | 3,925          | 94.8        | 2,056          | 20,504           | 92.7        | 30           | 413           | 263.5        |
| 宗像市       | 33           | 236           | 191           | 1,495          | 96.4        | 1,318          | 8,979            | 94.2        | 5            | 10            | 27.7         |
| 太宰府市      | 32           | 204           | 180           | 2,179          | 103.9       | 1,079          | 11,601           | 96.6        | 5            | 110           | 109.7        |
| 古賀市       | 30           | 335           | 134           | 1,358          | 66.3        | 924            | 9,451            | 93.3        | 12           | 283           | 116.7        |
| 福津市       | 22           | 140           | 110           | 785            | 92.0        | 682            | 5,317            | 92.5        | 6            | 51            | 121.1        |
| 糸島市       | 38           | 162           | 208           | 1,947          | 116.4       | 1,410          | 10,207           | 97.1        | 3            | 9             | 21.4         |
| 筑紫郡       | 36           | 333           | 152           | 1,514          | 106.9       | 1,140          | 9,992            | 93.8        | 28           | 269           | 133.6        |
| 糟屋郡       | 102          | 1,085         | 592           | 7,214          | 81.1        | 4,363          | 48,193           | 91.9        | 55           | 562           | 75.5         |
| <b>小計</b> | <b>1,447</b> | <b>16,972</b> | <b>7,655</b>  | <b>91,180</b>  | <b>89.4</b> | <b>56,345</b>  | <b>562,013</b>   | <b>92.6</b> | <b>608</b>   | <b>6,899</b>  | <b>117.6</b> |
| 北九州市      | 635          | 8,489         | 3,151         | 37,358         | 75.4        | 20,503         | 225,441          | 92.9        | 216          | 2,258         | 164.0        |
| 行橋市       | 22           | 222           | 135           | 1,642          | 101.7       | 955            | 9,617            | 94.8        | 5            | 28            | 25.7         |
| 豊前市       | 6            | 161           | 37            | 475            | 60.4        | 374            | 3,874            | 94.4        | 1            | 1             | 7.7          |
| 中間市       | 12           | 243           | 90            | 1,067          | 98.1        | 661            | 5,464            | 97.9        | 2            | 5             | 8.3          |
| 遠賀郡       | 35           | 290           | 187           | 1,769          | 55.8        | 1,474          | 13,766           | 94.7        | 11           | 33            | 29.1         |
| 京都郡       | 30           | 572           | 129           | 2,189          | 119.0       | 758            | 8,680            | 95.9        | 11           | 135           | 1,486.5      |
| 築上郡       | 12           | 169           | 51            | 647            | 151.4       | 315            | 2,870            | 91.8        | 10           | 152           | 359.5        |
| <b>小計</b> | <b>752</b>   | <b>10,146</b> | <b>3,780</b>  | <b>45,147</b>  | <b>77.2</b> | <b>25,040</b>  | <b>269,711</b>   | <b>93.3</b> | <b>256</b>   | <b>2,613</b>  | <b>151.6</b> |
| 久留米市      | 213          | 2,120         | 1,157         | 11,783         | 83.3        | 8,400          | 72,563           | 94.3        | 107          | 854           | 109.9        |
| 八女市       | 29           | 349           | 201           | 2,338          | 96.8        | 1,531          | 13,937           | 94.0        | 10           | 32            | 650.4        |
| 筑後市       | 17           | 217           | 127           | 1,652          | 105.3       | 884            | 7,219            | 92.7        | 6            | 119           | 1,822.7      |
| 大川市       | 36           | 373           | 205           | 2,457          | 72.4        | 1,564          | 15,817           | 91.5        | 20           | 266           | 61.8         |
| 小郡市       | 13           | 159           | 81            | 868            | 94.7        | 625            | 4,758            | 89.8        | 5            | 46            | 231.2        |
| うきは市      | 17           | 130           | 128           | 1,182          | 76.5        | 798            | 6,842            | 99.1        | 8            | 105           | 168.7        |
| 朝倉市       | 25           | 271           | 166           | 1,863          | 81.6        | 1,250          | 12,546           | 93.9        | 12           | 152           | 201.7        |
| 朝倉郡       | 14           | 174           | 77            | 779            | 75.4        | 606            | 5,187            | 92.6        | 8            | 21            | 20.3         |
| 三井郡       | 4            | 39            | 36            | 411            | 88.1        | 250            | 2,475            | 89.2        | 8            | 114           | 573.2        |
| 三潴郡       | 6            | 54            | 49            | 358            | 66.3        | 299            | 2,557            | 92.6        | 4            | 33            | 0.0          |
| 八女郡       | 6            | 67            | 61            | 660            | 84.2        | 424            | 3,674            | 94.3        | 5            | 19            | 462.8        |
| <b>小計</b> | <b>380</b>   | <b>3,953</b>  | <b>2,288</b>  | <b>24,351</b>  | <b>83.7</b> | <b>16,631</b>  | <b>147,574</b>   | <b>93.7</b> | <b>193</b>   | <b>1,759</b>  | <b>117.1</b> |
| 直方市       | 25           | 406           | 150           | 2,038          | 87.3        | 1,190          | 14,475           | 95.0        | 9            | 47            | 24.4         |
| 飯塚市       | 69           | 854           | 382           | 4,580          | 81.1        | 2,859          | 29,810           | 87.2        | 39           | 524           | 155.6        |
| 田川市       | 23           | 232           | 113           | 1,162          | 72.6        | 1,076          | 10,161           | 92.6        | 2            | 1             | 3.0          |
| 宮若市       | 19           | 177           | 75            | 880            | 82.1        | 529            | 6,004            | 95.0        | 5            | 51            | 0.0          |
| 嘉麻市       | 17           | 87            | 99            | 910            | 68.6        | 639            | 5,446            | 91.9        | 12           | 102           | 88.4         |
| 鞍手郡       | 7            | 205           | 55            | 627            | 95.7        | 391            | 3,804            | 83.7        | 10           | 183           | 468.1        |
| 嘉穂郡       | 2            | 18            | 38            | 557            | 153.9       | 220            | 2,616            | 92.2        | 0            | 0             | 0.0          |
| 田川郡       | 25           | 275           | 160           | 1,689          | 119.3       | 1,137          | 9,622            | 94.7        | 19           | 290           | 281.6        |
| <b>小計</b> | <b>187</b>   | <b>2,253</b>  | <b>1,072</b>  | <b>12,441</b>  | <b>86.3</b> | <b>8,041</b>   | <b>81,938</b>    | <b>90.9</b> | <b>96</b>    | <b>1,198</b>  | <b>145.8</b> |
| 大牟田市      | 80           | 725           | 358           | 3,269          | 81.9        | 2,357          | 20,133           | 93.4        | 10           | 40            | 16.0         |
| 柳川市       | 46           | 377           | 209           | 2,348          | 69.2        | 1,589          | 15,035           | 95.8        | 10           | 47            | 135.2        |
| みやま市      | 19           | 182           | 83            | 698            | 77.8        | 674            | 5,240            | 87.2        | 4            | 26            | 46.4         |
| <b>小計</b> | <b>145</b>   | <b>1,284</b>  | <b>650</b>    | <b>6,315</b>   | <b>76.2</b> | <b>4,620</b>   | <b>40,409</b>    | <b>93.4</b> | <b>24</b>    | <b>113</b>    | <b>33.1</b>  |
| 福岡県外      | 0            | 0             | 0             | 0              | 0.0         | 25             | 113              | 53.6        | 1            | 12            | 0.0          |
| <b>合計</b> | <b>2,911</b> | <b>34,608</b> | <b>15,445</b> | <b>179,433</b> | <b>84.6</b> | <b>110,702</b> | <b>1,101,757</b> | <b>92.8</b> | <b>1,178</b> | <b>12,593</b> | <b>122.8</b> |

※「福岡県外」欄は住所が福岡県外にある方の数値です。

# 金融機関別保証状況 ー平成25年9月ー

## No.1

(単位:百万円)

|                  | 保証承諾         |               |               |                |             | 保証債務残高        |                |             | 代位弁済       |              |              |
|------------------|--------------|---------------|---------------|----------------|-------------|---------------|----------------|-------------|------------|--------------|--------------|
|                  | 当月中          |               | 年度累計          |                |             | 当月末           |                |             | 年度累計       |              |              |
|                  | 件数           | 金額            | 件数            | 金額             | 前年比(%)      | 件数            | 金額             | 前年比(%)      | 件数         | 金額           | 前年比(%)       |
| みずほ銀行            | 11           | 377           | 37            | 968            | 57.2        | 381           | 8,467          | 98.0        | 2          | 79           | 273.1        |
| 三菱東京UFJ銀行        | 6            | 335           | 27            | 960            | 85.5        | 220           | 5,804          | 81.0        | 3          | 112          | 0.0          |
| 三井住友銀行           | 15           | 343           | 64            | 1,604          | 81.2        | 535           | 10,597         | 88.2        | 5          | 78           | 36.3         |
| りそな銀行            | 4            | 185           | 7             | 285            | 82.1        | 114           | 3,444          | 83.3        | 0          | 0            | 0.0          |
| みずほコーポレート銀行      | 0            | 0             | 0             | 0              | 0.0         | 0             | 0              | 0.0         | 0          | 0            | 0.0          |
| <b>都市銀行計</b>     | <b>36</b>    | <b>1,240</b>  | <b>135</b>    | <b>3,817</b>   | <b>74.3</b> | <b>1,250</b>  | <b>28,312</b>  | <b>88.6</b> | <b>10</b>  | <b>269</b>   | <b>97.1</b>  |
| 広島銀行             | 1            | 3             | 7             | 128            | 64.5        | 34            | 635            | 85.4        | 0          | 0            | 0.0          |
| 山口銀行             | 0            | 0             | 0             | 0              | 0.0         | 14            | 285            | 88.4        | 0          | 0            | 0.0          |
| 百十四銀行            | 2            | 45            | 4             | 65             | 32.5        | 50            | 602            | 78.8        | 0          | 0            | 0.0          |
| 伊予銀行             | 0            | 0             | 7             | 98             | 60.1        | 49            | 841            | 86.1        | 0          | 0            | 0.0          |
| 福岡銀行             | 710          | 7,990         | 3,346         | 45,064         | 96.5        | 23,211        | 258,651        | 94.6        | 233        | 2,556        | 150.8        |
| 筑邦銀行             | 112          | 1,458         | 765           | 9,969          | 74.7        | 5,921         | 65,023         | 93.8        | 90         | 771          | 142.7        |
| 佐賀銀行             | 134          | 1,464         | 767           | 9,083          | 159.0       | 3,752         | 35,182         | 103.1       | 38         | 239          | 114.7        |
| 十八銀行             | 10           | 265           | 62            | 1,265          | 103.4       | 465           | 5,920          | 92.7        | 9          | 147          | 2,102.4      |
| 親和銀行             | 25           | 285           | 118           | 1,517          | 66.3        | 1,090         | 12,914         | 87.3        | 8          | 72           | 33.5         |
| 肥後銀行             | 6            | 44            | 11            | 191            | 187.0       | 62            | 451            | 103.4       | 0          | 0            | 0.0          |
| 大分銀行             | 0            | 0             | 7             | 66             | 108.2       | 105           | 1,304          | 84.3        | 1          | 9            | 0.0          |
| 宮崎銀行             | 0            | 0             | 0             | 0              | 0.0         | 1             | 9              | 89.2        | 0          | 0            | 0.0          |
| 鹿児島銀行            | 0            | 0             | 0             | 0              | 0.0         | 1             | 5              | 36.7        | 0          | 0            | 0.0          |
| 西日本シティ銀行         | 710          | 8,869         | 4,362         | 53,156         | 78.3        | 35,561        | 370,095        | 90.6        | 374        | 4,735        | 126.0        |
| 北九州銀行            | 159          | 3,844         | 563           | 10,697         | 84.6        | 3,053         | 55,732         | 96.1        | 16         | 210          | 269.3        |
| <b>地方銀行計</b>     | <b>1,869</b> | <b>24,266</b> | <b>10,019</b> | <b>131,300</b> | <b>87.2</b> | <b>73,369</b> | <b>807,649</b> | <b>92.9</b> | <b>769</b> | <b>8,738</b> | <b>134.4</b> |
| 三菱UFJ信託銀行        | 0            | 0             | 0             | 0              | 0.0         | 0             | 0              | 0.0         | 0          | 0            | 0.0          |
| みずほ信託銀行          | 0            | 0             | 0             | 0              | 0.0         | 0             | 0              | 0.0         | 0          | 0            | 0.0          |
| 三井住友信託銀行         | 0            | 0             | 0             | 0              | 0.0         | 4             | 23             | 72.1        | 0          | 0            | 0.0          |
| <b>信託銀行計</b>     | <b>0</b>     | <b>0</b>      | <b>0</b>      | <b>0</b>       | <b>0.0</b>  | <b>4</b>      | <b>23</b>      | <b>72.1</b> | <b>0</b>   | <b>0</b>     | <b>0.0</b>   |
| もみじ銀行            | 0            | 0             | 7             | 63             | 69.6        | 31            | 193            | 81.0        | 0          | 0            | 0.0          |
| 西京銀行             | 29           | 488           | 115           | 1,644          | 89.5        | 474           | 5,633          | 90.6        | 14         | 246          | 1,912.4      |
| 福岡中央銀行           | 367          | 2,427         | 1,798         | 12,851         | 75.5        | 11,890        | 76,376         | 91.4        | 174        | 1,444        | 117.5        |
| 佐賀共栄銀行           | 4            | 11            | 18            | 100            | 117.5       | 118           | 568            | 65.2        | 1          | 10           | 563.1        |
| 長崎銀行             | 0            | 0             | 0             | 0              | 0.0         | 0             | 0              | 0.0         | 0          | 0            | 0.0          |
| 熊本銀行             | 8            | 113           | 48            | 579            | 141.0       | 219           | 2,578          | 97.8        | 4          | 9            | 38.4         |
| 豊和銀行             | 4            | 50            | 17            | 204            | 60.0        | 156           | 1,819          | 77.7        | 2          | 26           | 317.0        |
| 宮崎太陽銀行           | 0            | 0             | 0             | 0              | 0.0         | 2             | 2              | 71.8        | 0          | 0            | 0.0          |
| 南日本銀行            | 4            | 163           | 6             | 168            | 197.1       | 79            | 753            | 91.5        | 1          | 1            | 40.6         |
| <b>第二地銀協加盟行計</b> | <b>416</b>   | <b>3,253</b>  | <b>2,009</b>  | <b>15,608</b>  | <b>78.5</b> | <b>12,969</b> | <b>87,922</b>  | <b>90.9</b> | <b>196</b> | <b>1,736</b> | <b>135.9</b> |
| 信金中央金庫           | 0            | 0             | 0             | 0              | 0.0         | 1             | 22             | 0.0         | 0          | 0            | 0.0          |
| 福岡信用金庫           | 49           | 356           | 283           | 2,248          | 73.7        | 2,472         | 18,742         | 89.9        | 32         | 291          | 78.5         |
| 福岡ひびき信用金庫        | 172          | 2,204         | 914           | 9,315          | 73.6        | 5,801         | 51,804         | 94.5        | 65         | 730          | 141.7        |
| 大牟田柳川信用金庫        | 60           | 534           | 288           | 2,273          | 79.9        | 2,027         | 13,325         | 94.8        | 12         | 79           | 90.7         |
| 筑後信用金庫           | 73           | 752           | 484           | 3,566          | 94.0        | 2,948         | 18,156         | 99.4        | 37         | 269          | 97.5         |
| 飯塚信用金庫           | 47           | 388           | 280           | 2,883          | 90.3        | 1,929         | 17,498         | 95.1        | 17         | 157          | 114.5        |
| 田川信用金庫           | 13           | 78            | 59            | 489            | 103.4       | 502           | 3,825          | 91.4        | 2          | 4            | 22.9         |
| 大川信用金庫           | 37           | 505           | 222           | 2,603          | 82.6        | 1,577         | 13,699         | 92.8        | 12         | 161          | 37.2         |
| 遠賀信用金庫           | 63           | 523           | 359           | 2,964          | 83.2        | 2,130         | 15,863         | 98.6        | 5          | 16           | 16.2         |
| 佐賀信用金庫           | 0            | 0             | 0             | 0              | 0.0         | 6             | 54             | 88.3        | 0          | 0            | 0.0          |
| 大分みらい信用金庫        | 0            | 0             | 0             | 0              | 0.0         | 11            | 35             | 80.8        | 0          | 0            | 0.0          |
| <b>信用金庫計</b>     | <b>514</b>   | <b>5,339</b>  | <b>2,889</b>  | <b>26,342</b>  | <b>80.5</b> | <b>19,404</b> | <b>153,023</b> | <b>94.7</b> | <b>182</b> | <b>1,708</b> | <b>88.1</b>  |



# 金融機関別保証状況 ー平成25年9月ー

## No.2

(単位:百万円)

|                             | 保証承諾         |               |               |                |             | 保証債務残高         |                  |             | 代位弁済         |               |              |
|-----------------------------|--------------|---------------|---------------|----------------|-------------|----------------|------------------|-------------|--------------|---------------|--------------|
|                             | 当月中          |               | 年度累計          |                |             | 当月末            |                  |             | 年度累計         |               |              |
|                             | 件数           | 金額            | 件数            | 金額             | 前年比(%)      | 件数             | 金額               | 前年比(%)      | 件数           | 金額            | 前年比(%)       |
| 朝 銀 西 信 用 組 合               | 0            | 0             | 1             | 1              | 0.0         | 3              | 6                | 99.5        | 0            | 0             | 0.0          |
| 福 岡 県 医 師 信 用 組 合           | 0            | 0             | 0             | 0              | 0.0         | 0              | 0                | 0.0         | 0            | 0             | 0.0          |
| 福 岡 県 南 部 信 用 組 合           | 12           | 54            | 67            | 422            | 81.8        | 624            | 2,802            | 94.9        | 4            | 13            | 140.3        |
| 福 岡 県 中 央 信 用 組 合           | 31           | 143           | 199           | 853            | 53.7        | 1,786          | 9,208            | 91.2        | 7            | 77            | 88.8         |
| と び う め 信 用 組 合             | 15           | 105           | 86            | 478            | 77.0        | 679            | 3,622            | 94.1        | 6            | 25            | 57.1         |
| 九 州 幸 銀 信 用 組 合             | 2            | 6             | 10            | 61             | 445.1       | 36             | 191              | 156.3       | 0            | 0             | 0.0          |
| <b>信 用 組 合 計</b>            | <b>60</b>    | <b>308</b>    | <b>363</b>    | <b>1,815</b>   | <b>66.3</b> | <b>3,128</b>   | <b>15,829</b>    | <b>92.9</b> | <b>17</b>    | <b>115</b>    | <b>82.3</b>  |
| 商 工 組 合 中 央 金 庫             | 16           | 203           | 28            | 545            | 52.3        | 493            | 8,642            | 83.9        | 4            | 28            | 22.0         |
| 農 林 中 央 金 庫                 | 0            | 0             | 0             | 0              | 0.0         | 0              | 0                | 0.0         | 0            | 0             | 0.0          |
| 日 本 政 策 投 資 銀 行             | 0            | 0             | 0             | 0              | 0.0         | 0              | 0                | 0.0         | 0            | 0             | 0.0          |
| 日 本 公 庫 (国 民 生 活 事 業)       | 0            | 0             | 0             | 0              | 0.0         | 0              | 0                | 0.0         | 0            | 0             | 0.0          |
| 日 本 公 庫 (中 小 企 業 事 業)       | 0            | 0             | 0             | 0              | 0.0         | 1              | 16               | 89.8        | 0            | 0             | 0.0          |
| <b>政 府 系 銀 行 計</b>          | <b>16</b>    | <b>203</b>    | <b>28</b>     | <b>545</b>     | <b>52.3</b> | <b>494</b>     | <b>8,657</b>     | <b>83.9</b> | <b>4</b>     | <b>28</b>     | <b>22.0</b>  |
| 九 州 労 働 金 庫                 | 0            | 0             | 0             | 0              | 0.0         | 0              | 0                | 0.0         | 0            | 0             | 0.0          |
| <b>労 働 金 庫 計</b>            | <b>0</b>     | <b>0</b>      | <b>0</b>      | <b>0</b>       | <b>0.0</b>  | <b>0</b>       | <b>0</b>         | <b>0.0</b>  | <b>0</b>     | <b>0</b>      | <b>0.0</b>   |
| 日 本 生 命 保 険 相 互 会 社         | 0            | 0             | 0             | 0              | 0.0         | 0              | 0                | 0.0         | 0            | 0             | 0.0          |
| 三 井 住 友 海 上 火 災 保 険 (株)     | 0            | 0             | 0             | 0              | 0.0         | 0              | 0                | 0.0         | 0            | 0             | 0.0          |
| 日 新 火 災 海 上 保 険 (株)         | 0            | 0             | 0             | 0              | 0.0         | 0              | 0                | 0.0         | 0            | 0             | 0.0          |
| 日 本 興 亜 損 害 保 険 (株)         | 0            | 0             | 0             | 0              | 0.0         | 0              | 0                | 0.0         | 0            | 0             | 0.0          |
| 富 士 火 災 海 上 保 険 (株)         | 0            | 0             | 0             | 0              | 0.0         | 0              | 0                | 0.0         | 0            | 0             | 0.0          |
| (株) 損 保 ジャ パ ン              | 0            | 0             | 0             | 0              | 0.0         | 0              | 0                | 0.0         | 0            | 0             | 0.0          |
| <b>保 険 会 社 計</b>            | <b>0</b>     | <b>0</b>      | <b>0</b>      | <b>0</b>       | <b>0.0</b>  | <b>0</b>       | <b>0</b>         | <b>0.0</b>  | <b>0</b>     | <b>0</b>      | <b>0.0</b>   |
| 福 岡 県 信 用 農 業 協 同 組 合 連 合 会 | 0            | 0             | 0             | 0              | 0.0         | 0              | 0                | 0.0         | 0            | 0             | 0.0          |
| 粕 屋 農 業 協 同 組 合             | 0            | 0             | 0             | 0              | 0.0         | 0              | 0                | 0.0         | 0            | 0             | 0.0          |
| 福 岡 市 東 部 農 業 協 同 組 合       | 0            | 0             | 0             | 0              | 0.0         | 9              | 25               | 84.9        | 0            | 0             | 0.0          |
| 福 岡 市 農 業 協 同 組 合           | 0            | 0             | 2             | 6              | 17.2        | 64             | 256              | 81.5        | 0            | 0             | 0.0          |
| 福 岡 八 女 農 業 協 同 組 合         | 0            | 0             | 0             | 0              | 0.0         | 10             | 48               | 161.6       | 0            | 0             | 0.0          |
| 北 九 州 農 業 協 同 組 合           | 0            | 0             | 0             | 0              | 0.0         | 0              | 0                | 0.0         | 0            | 0             | 0.0          |
| 福 岡 京 築 農 業 協 同 組 合         | 0            | 0             | 0             | 0              | 0.0         | 0              | 0                | 0.0         | 0            | 0             | 0.0          |
| <b>農 協 計</b>                | <b>0</b>     | <b>0</b>      | <b>2</b>      | <b>6</b>       | <b>16.3</b> | <b>83</b>      | <b>329</b>       | <b>88.2</b> | <b>0</b>     | <b>0</b>      | <b>0.0</b>   |
| 新 生 銀 行                     | 0            | 0             | 0             | 0              | 0.0         | 0              | 0                | 0.0         | 0            | 0             | 0.0          |
| あ お ぞ ら 銀 行                 | 0            | 0             | 0             | 0              | 0.0         | 0              | 0                | 0.0         | 0            | 0             | 0.0          |
| S B J 銀 行                   | 0            | 0             | 0             | 0              | 0.0         | 1              | 14               | 0.0         | 0            | 0             | 0.0          |
| そ の 他                       | 0            | 0             | 0             | 0              | 0.0         | 0              | 0                | 0.0         | 0            | 0             | 0.0          |
| <b>合 計</b>                  | <b>2,911</b> | <b>34,608</b> | <b>15,445</b> | <b>179,433</b> | <b>84.6</b> | <b>110,702</b> | <b>1,101,757</b> | <b>92.8</b> | <b>1,178</b> | <b>12,593</b> | <b>122.8</b> |

※個々の金額の合計は、四捨五入の関係から必ずしも合計値と一致しません。