

MONTHLY DATA MAIL

マンスリーデータメール

2013. 11 vol. 247

平成25年10月

保証状況	1-2
構成比データ	3-4
制度別保証状況	5
地域別保証状況	6
金融機関別保証状況	7-8

 **FUKUOKA
GUARANTEE** 福岡県信用保証協会

<http://www.fukuoka-cgc.or.jp/>

保証状況 —平成25年10月—

10月中の保証承諾(金額)は、29,449百万円、前年同月比80.7%となりました。

また、県・市融資制度は、前年同月比73.7%となりました。

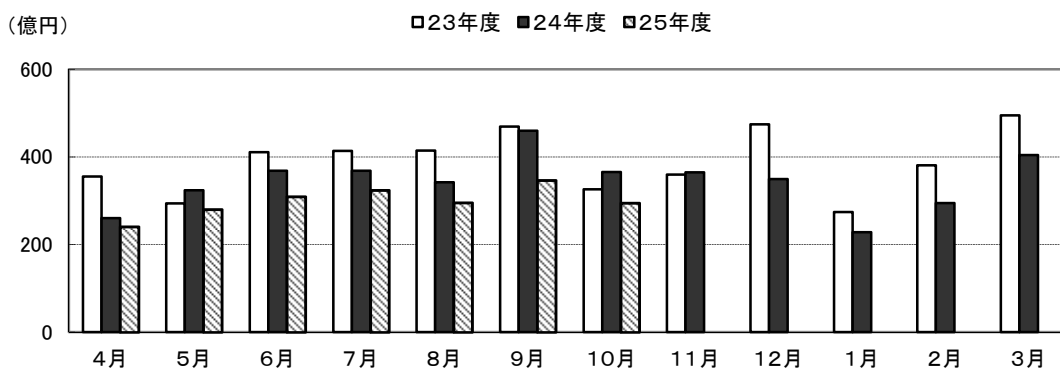
10月(月中)の代位弁済(金額)は、2,201百万円、前年同月比98.2%となりました。

このうち、建設業が全体の27.3%、卸売業が24.7%を占めました。

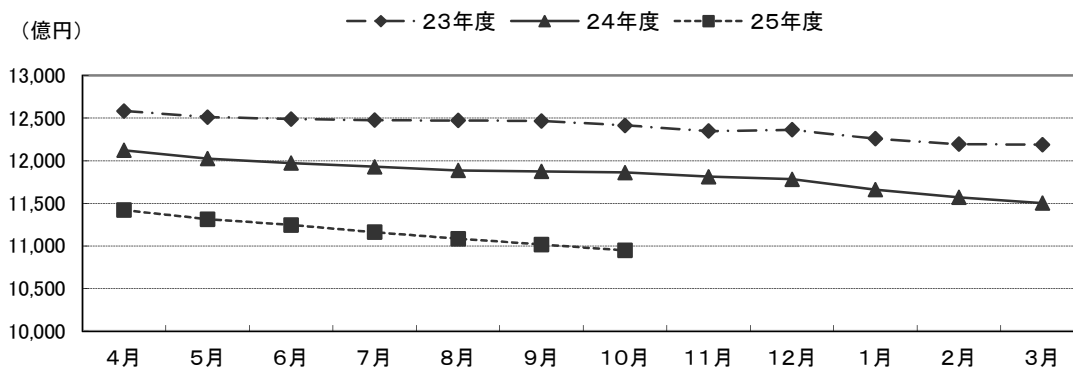
(単位:百万円)

	月 中			年 度 累 計		
	件 数	金 額	前年比(%)	件 数	金 額	前年比(%)
保証 申 込	2,795	33,522	78.0	20,068	245,093	83.1
保証 承 諾	2,571	29,449	80.7	18,016	208,883	84.0
保証債務残高	—	—	—	110,446	1,094,696	92.3
代 位 弁 済	175	2,201	98.2	1,353	14,794	118.4
管 理 回 収	47	659	144.2	274	2,908	101.3

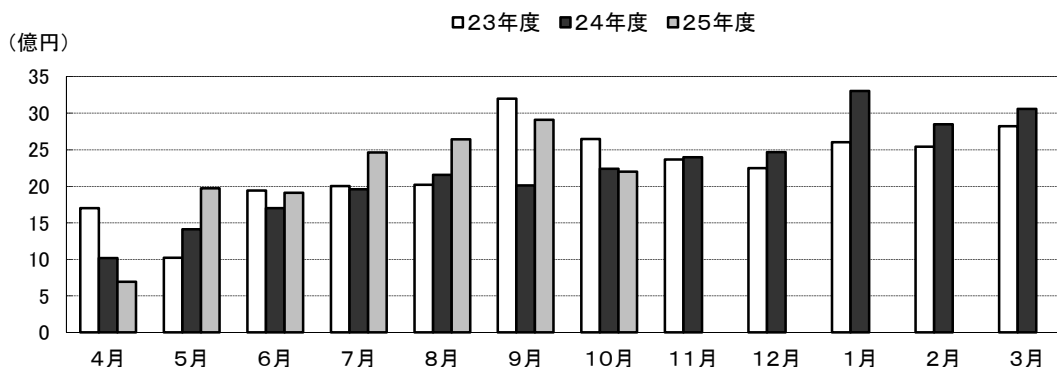
保証承諾の推移



保証債務残高の推移



代位弁済の推移



●部・支所別

(単位:百万円、%)

区分	保証承諾					保証債務残高			代位弁済				
	当月中		年度累計			当月末			当月中		年度累計		
	件数	金額	件数	金額	前年比	件数	金額	前年比	件数	金額	件数	金額	前年比
営業部	776	9,234	5,066	64,416	92.8	30,226	327,724	91.6	47	865	406	4,996	121.0
大濠支所	541	6,678	3,901	42,395	83.9	26,027	228,279	93.0	26	402	271	3,164	115.4
北九州支所	610	6,842	4,400	52,146	76.6	24,987	268,364	92.7	51	519	307	3,136	126.9
久留米支所	366	3,390	2,656	27,808	81.3	16,629	148,086	92.9	26	145	225	1,924	112.5
筑豊支所	179	2,201	1,244	14,535	86.2	7,974	81,654	90.8	19	213	114	1,404	128.0
大牟田支所	99	1,105	749	7,583	78.5	4,603	40,590	92.4	6	57	30	170	48.9
合計	2,571	29,449	18,016	208,883	84.0	110,446	1,094,696	92.3	175	2,201	1,353	14,794	118.4

●資金使途別

(単位:百万円、%)

区分	保証承諾						代位弁済					
	当月中		年度累計			構成比	当月中		年度累計			構成比
	件数	金額	件数	金額	前年比		件数	金額	件数	金額	前年比	
運転資金	2,210	26,509	15,395	188,877	83.7	90.4	156	2,077	1,202	13,882	120.7	93.8
設備資金	152	1,067	1,140	8,508	91.2	4.1	5	37	47	233	62.3	1.6
運転設備	209	1,873	1,481	11,498	83.8	5.5	14	87	104	680	109.4	4.6
合計	2,571	29,449	18,016	208,883	84.0	100.0	175	2,201	1,353	14,794	118.4	100.0

今月のピックアップ

◆ 専門家派遣（経営診断、経営改善計画の策定支援等）のご案内 ◆

当協会では、中小企業の方の経営改善をお手伝いするため、次のような専門家派遣事業を行っております。
最大8回、中小企業診断士などの専門家による経営診断や経営改善計画の策定支援などが受けられますので、是非ご利用ください。

1. 中小企業診断サービス

- (1)対象となる方
当協会をご利用中のお客様で、経営改善に意欲的な方など
- (2)支援方法
中小企業診断士が原則2週間以内に**3回**訪問し、経営診断を行います。
- (3)費用
無料(当協会が全額負担いたします)

2. ふくおかサポート会議による専門家派遣

- (1)対象となる方
経営改善に意欲的であるが、経営改善計画の策定方法が分からない方など
- (2)支援方法
福岡県中小企業振興センターが行っている専門家派遣制度(派遣回数:原則**5回**)を活用し、経営改善計画の策定支援を行います。
- (3)費用
53,500円(=10,700円/回(派遣費用32,100円の3分の1)×5回)

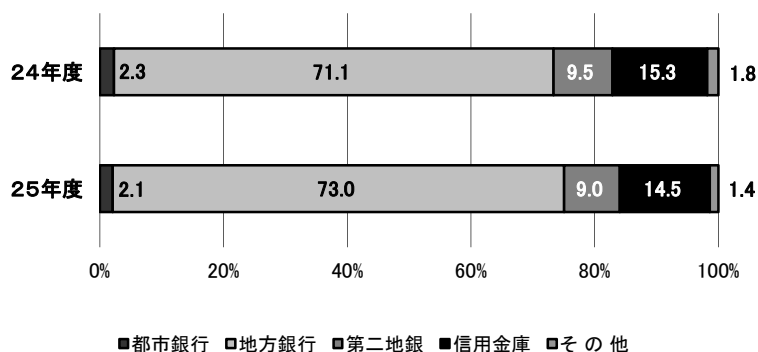
【お問い合わせ先】 保証統括部 創業・経営支援統括課 TEL092-415-2604

構成比データ ー平成25年10月ー

【保証承諾】

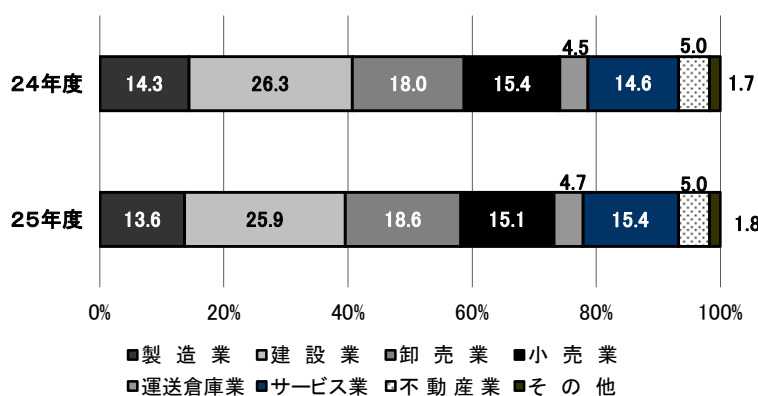
●金融機関群別 (単位:百万円、%)

	25年度累計		
	金額	前年比	構成比
都市銀行	4,310	75.6	2.1
地方銀行	152,529	86.3	73.0
第二地銀	18,766	79.2	9.0
信用金庫	30,371	79.8	14.5
その他	2,906	64.7	1.4
合計	208,883	84.0	100.0



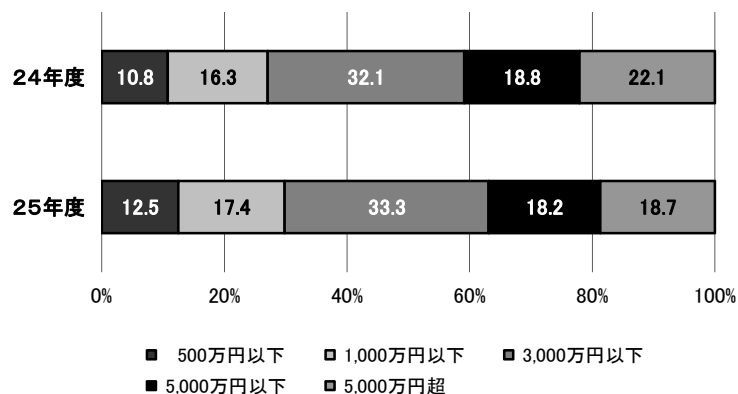
●業種別 (単位:百万円、%)

	25年度累計		
	金額	前年比	構成比
製造業	28,470	79.8	13.6
建設業	54,155	82.7	25.9
卸売業	38,836	86.5	18.6
小売業	31,439	81.9	15.1
運送倉庫業	9,757	86.9	4.7
サービス業	32,164	88.5	15.4
不動産業	10,376	83.2	5.0
その他	3,687	86.3	1.8
合計	208,883	84.0	100.0



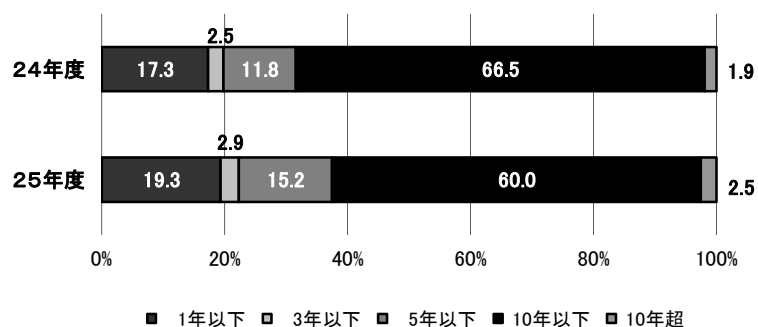
●金額別 (単位:百万円、%)

	25年度累計		
	金額	前年比	構成比
500万円以下	26,083	97.4	12.5
1,000万円以下	36,266	89.4	17.4
3,000万円以下	69,473	87.1	33.3
5,000万円以下	38,003	81.4	18.2
5,000万円超	39,058	71.1	18.7
合計	208,883	84.0	100.0



●期間別 (単位:百万円、%)

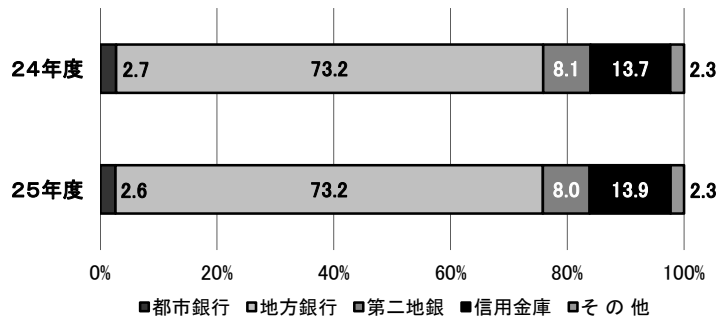
	25年度累計		
	金額	前年比	構成比
1年以下	40,419	94.0	19.3
3年以下	6,138	98.2	2.9
5年以下	31,732	108.6	15.2
10年以下	125,341	75.8	60.0
10年超	5,253	109.1	2.5
合計	208,883	84.0	100.0



構成比データ -平成25年10月- 【保証債務残高】

●金融機関群別 (単位:百万円、%)

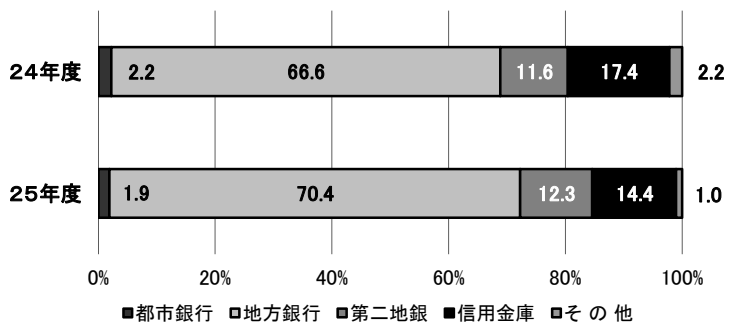
	25年度		
	金額	前年比	構成比
都市銀行	28,551	89.0	2.6
地方銀行	801,708	92.4	73.2
第二地銀	87,687	90.8	8.0
信用金庫	151,957	93.8	13.9
その他	24,793	89.6	2.3
合計	1,094,696	92.3	100.0



構成比データ -平成25年10月- 【代位弁済】

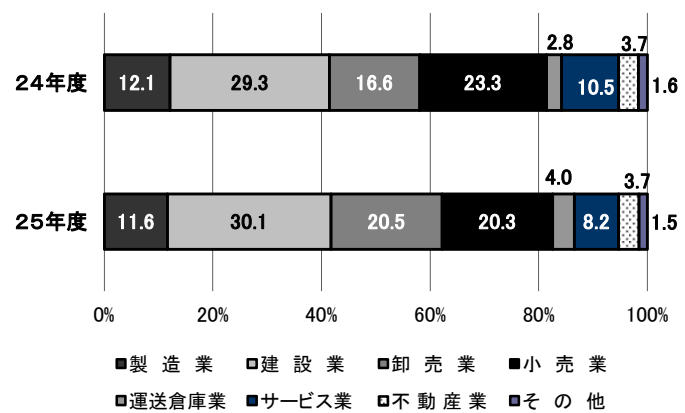
●金融機関群別 (単位:百万円、%)

	25年度累計		
	金額	前年比	構成比
都市銀行	276	99.8	1.9
地方銀行	10,416	125.1	70.4
第二地銀	1,819	126.0	12.3
信用金庫	2,133	97.9	14.4
その他	150	55.6	1.0
合計	14,794	118.4	100.0



●業種別 (単位:百万円、%)

	25年度累計		
	金額	前年比	構成比
製造業	1,721	113.7	11.6
建設業	4,452	121.4	30.1
卸売業	3,030	145.9	20.5
小売業	3,008	103.1	20.3
運送倉庫業	592	170.5	4.0
サービス業	1,210	92.5	8.2
不動産業	555	120.2	3.7
その他	227	111.0	1.5
合計	14,794	118.4	100.0



制度別保証状況 —平成25年10月—

(単位:百万円)

	保証承諾					保証債務残高			代位弁済		
	当月中		年度累計			当月末			年度累計		
	件数	金額	件数	金額	前年比(%)	件数	金額	前年比(%)	件数	金額	前年比(%)
協会制度	586	7,413	3,896	52,997	107.4	16,637	195,437	93.9	254	2,280	112.6
当座貸越	2	35	33	993	125.2	99	2,996	94.1	1	30	35.0
カードローン	12	50	72	323	91.7	295	1,151	92.3	2	3	138.3
創業(等)関連	2	9	13	62	110.3	88	335	90.1	2	12	337.6
根保証	142	1,321	919	10,046	95.4	1,647	17,735	91.0	10	88	61.9
追認	0	0	0	0	0.0	0	0	0.0	0	0	0.0
特定社債保証	2	72	13	872	77.3	195	9,743	90.3	0	0	0.0
ABL保証	8	154	66	1,548	93.2	116	2,553	87.2	4	92	0.0
経営安定関連保証	9	182	117	2,335	46.9	943	13,795	105.4	6	45	46.7
全国小口	44	144	224	700	109.3	1,282	2,590	95.5	9	10	35.0
その他	365	5,447	2,439	36,119	123.6	11,972	144,539	93.7	220	2,001	120.0
福岡県融資制度	933	11,113	6,544	81,015	76.7	42,353	464,003	92.4	547	6,851	119.3
新規創業	11	41	81	396	94.9	782	2,448	93.3	8	22	71.5
小口事業	68	217	461	1,621	122.8	2,170	5,209	106.3	31	77	71.3
長期経営安定	497	6,033	3,498	43,106	86.2	21,571	217,325	92.8	306	3,643	129.8
緊急経済対策	188	3,545	1,338	27,222	61.1	16,117	226,354	91.3	180	2,845	108.9
その他	169	1,277	1,166	8,669	92.3	1,713	12,666	101.0	22	264	144.0
福岡市融資制度	646	7,291	4,534	48,694	82.9	32,546	294,495	91.2	351	4,120	120.1
創業支援	23	75	143	552	91.6	807	2,474	117.1	12	56	434.7
小口事業	238	861	1,588	5,400	129.3	6,375	14,744	117.6	49	132	87.3
商工業振興(一般)	154	2,342	1,025	14,104	161.4	4,011	38,157	99.9	50	561	134.7
経営安定化	163	3,475	1,221	24,081	59.2	18,453	216,204	90.9	196	2,849	131.7
その他	68	539	557	4,557	101.2	2,900	22,916	71.1	44	523	76.2
北九州市融資制度	307	3,286	2,306	23,405	74.0	13,860	126,883	92.5	148	1,402	117.9
開業支援	2	11	16	74	1,141.5	62	181	130.7	0	0	0.0
小規模企業者	99	302	740	2,234	119.7	2,866	5,810	118.6	14	27	129.3
一般(小口)	14	80	125	642	100.0	521	1,718	118.8	5	15	67.9
一般(長期)	63	957	399	5,687	115.9	2,812	23,281	85.5	38	283	86.3
景気対応	85	1,510	694	12,202	57.8	7,068	91,959	92.5	84	1,011	136.1
その他	44	426	332	2,565	82.4	531	3,934	97.1	7	67	88.4
豊前市融資制度	0	0	1	4	88.9	16	28	66.0	1	3	0.0
中間市融資制度	0	0	3	7	144.7	12	23	103.7	0	0	0.0
久留米市融資制度	86	280	608	2,203	80.1	4,083	11,466	86.7	49	133	138.0
大川市融資制度	2	9	30	144	89.3	231	596	89.6	0	0	0.0
直方市融資制度	0	0	0	0	0.0	2	1	22.8	0	0	0.0
飯塚市融資制度	0	0	0	0	0.0	46	124	41.8	2	3	253.7
田川市融資制度	0	0	1	5	57.9	36	71	71.5	0	0	0.0
嘉麻市融資制度	0	0	1	5	0.0	1	5	0.0	0	0	0.0
大牟田市融資制度	4	24	32	135	88.1	284	720	81.0	0	0	0.0
柳川市融資制度	7	34	60	269	105.4	339	845	99.2	1	2	63.5
県市融資制度計	1,985	22,037	14,120	155,885	78.2	93,809	899,260	91.9	1,099	12,514	119.5
合計	2,571	29,449	18,016	208,883	84.0	110,446	1,094,696	92.3	1,353	14,794	118.4

地域別保証状況 —平成25年10月—

(単位:百万円)

	保証承諾					保証債務残高			代位弁済		
	当月中		年度累計			当月末			年度累計		
	件数	金額	件数	金額	前年比(%)	件数	金額	前年比(%)	件数	金額	前年比(%)
福岡市	856	11,200	6,151	77,264	89.1	40,056	407,343	92.0	481	5,717	119.0
筑紫野市	52	435	271	2,739	84.1	1,411	12,738	90.0	14	102	41.1
春日市	46	385	302	2,781	72.5	1,893	14,853	91.2	24	389	361.7
大野城市	71	702	389	4,627	95.3	2,047	20,294	91.7	36	534	340.5
宗像市	48	428	239	1,922	106.1	1,320	9,104	95.5	7	18	37.3
太宰府市	29	292	209	2,470	104.3	1,085	11,651	96.7	5	110	102.1
古賀市	18	220	152	1,578	70.5	923	9,330	91.5	12	283	109.4
福津市	13	181	123	966	94.3	674	5,239	91.6	6	51	121.1
糸島市	40	540	248	2,487	125.9	1,411	10,185	97.8	3	9	6.9
筑紫郡	31	378	183	1,892	111.8	1,144	9,968	93.8	30	269	130.8
糟屋郡	111	1,199	703	8,413	81.4	4,338	47,772	91.0	63	683	89.4
小計	1,315	15,959	8,970	107,139	89.2	56,302	558,478	92.1	681	8,165	118.8
北九州市	497	5,556	3,648	42,914	74.1	20,447	223,850	92.3	253	2,599	124.1
行橋市	23	293	158	1,935	101.1	955	9,466	92.7	8	171	139.5
豊前市	4	16	41	491	59.4	371	3,815	93.2	4	17	124.7
中間市	22	174	112	1,241	101.2	653	5,413	96.8	3	7	11.0
遠賀郡	33	369	220	2,138	60.3	1,469	13,632	94.0	15	39	32.3
京都郡	21	360	150	2,549	127.1	751	8,724	96.8	13	143	1,316.4
築上郡	8	52	59	699	139.7	319	2,882	92.9	10	152	359.5
小計	608	6,819	4,388	51,966	76.5	24,965	267,782	92.7	306	3,129	127.0
久留米市	207	2,222	1,364	14,005	83.6	8,378	72,228	93.6	115	895	104.9
八女市	38	270	239	2,608	85.1	1,528	13,874	93.8	15	44	46.0
筑後市	9	71	136	1,723	100.6	878	7,149	91.4	7	125	1,915.8
大川市	21	224	226	2,681	71.2	1,557	15,654	91.3	28	336	78.0
小郡市	14	80	95	948	82.1	623	4,696	89.1	5	46	195.8
うきは市	10	63	138	1,245	71.3	791	6,797	98.4	10	106	171.5
朝倉市	30	229	196	2,092	76.8	1,241	12,417	91.8	12	152	147.5
朝倉郡	20	116	97	895	71.7	611	5,182	92.6	9	29	28.0
三井郡	7	57	43	468	85.2	249	2,447	87.6	8	114	573.2
三潴郡	2	6	51	364	66.2	297	2,510	91.2	4	33	0.0
八女郡	12	88	73	748	85.6	419	3,667	93.8	6	25	621.9
小計	370	3,426	2,658	27,777	81.4	16,572	146,621	93.0	219	1,904	112.0
直方市	30	425	180	2,462	91.5	1,184	14,305	94.3	13	136	66.5
飯塚市	69	826	451	5,405	80.1	2,830	29,592	86.9	47	606	168.1
田川市	20	262	133	1,424	75.3	1,067	10,088	93.1	2	1	1.1
宮若市	10	102	85	981	78.5	522	5,997	95.4	7	60	0.0
嘉麻市	6	57	105	966	65.4	629	5,389	92.7	13	111	43.0
鞍手郡	13	179	68	806	98.6	385	3,774	85.0	11	184	235.8
嘉穂郡	6	44	44	600	151.8	216	2,593	92.4	2	7	0.0
田川郡	28	331	188	2,020	122.2	1,136	9,664	95.8	21	309	299.8
小計	182	2,224	1,254	14,664	86.7	7,969	81,403	90.9	116	1,414	128.5
大牟田市	41	325	399	3,595	75.6	2,356	20,102	93.1	14	95	37.3
柳川市	39	480	248	2,828	73.6	1,577	14,901	93.8	10	47	131.0
みやま市	16	216	99	914	91.0	681	5,305	88.0	6	28	42.1
小計	96	1,022	746	7,336	76.4	4,614	40,309	92.7	30	170	47.5
福岡県外	0	0	0	0	0.0	24	103	52.0	1	12	0.0
合計	2,571	29,449	18,016	208,883	84.0	110,446	1,094,696	92.3	1,353	14,794	118.4

※「福岡県外」欄は住所が福岡県外にある方の数値です。

金融機関別保証状況 ー平成25年10月ー

No.1

(単位:百万円)

	保証承諾					保証債務残高			代位弁済		
	当月中		年度累計			当月末			年度累計		
	件数	金額	件数	金額	前年比(%)	件数	金額	前年比(%)	件数	金額	前年比(%)
みずほ銀行	2	60	39	1,028	53.9	383	8,367	94.0	2	79	273.1
三菱東京UFJ銀行	5	155	32	1,115	93.5	222	5,913	84.6	3	112	0.0
三井住友銀行	14	278	78	1,882	83.5	545	10,724	88.7	5	78	36.3
りそな銀行	0	0	7	285	82.1	116	3,548	86.5	1	8	22.3
みずほコーポレート銀行	0	0	0	0	0.0	0	0	0.0	0	0	0.0
都市銀行計	21	493	156	4,310	75.6	1,266	28,551	89.0	11	276	99.8
広島銀行	0	0	7	128	52.8	35	625	87.1	0	0	0.0
山口銀行	0	0	0	0	0.0	14	280	87.9	0	0	0.0
百十四銀行	0	0	4	65	32.5	48	590	79.0	0	0	0.0
伊予銀行	0	0	7	98	51.6	49	826	82.1	0	0	0.0
福岡銀行	506	6,633	3,852	51,697	94.1	23,234	257,637	94.6	266	2,796	109.8
筑邦銀行	139	1,987	904	11,957	75.3	5,884	64,467	92.9	99	932	146.4
佐賀銀行	102	927	869	10,010	142.9	3,798	35,604	103.8	38	239	82.1
十八銀行	12	337	74	1,602	118.1	469	5,937	93.0	10	228	3,256.9
親和銀行	14	134	132	1,651	62.1	1,080	12,788	86.5	12	132	50.5
肥後銀行	2	24	13	215	156.8	66	481	100.4	0	0	0.0
大分銀行	1	42	8	108	77.3	103	1,297	85.5	3	22	0.0
宮崎銀行	0	0	0	0	0.0	1	9	89.1	0	0	0.0
鹿児島銀行	0	0	0	0	0.0	1	4	33.2	0	0	0.0
西日本シティ銀行	753	9,856	5,115	63,012	78.5	35,308	365,276	89.6	438	5,846	131.3
北九州銀行	84	1,291	647	11,988	87.9	3,063	55,888	96.0	18	222	168.0
地方銀行計	1,613	21,230	11,632	152,529	86.3	73,153	801,708	92.4	884	10,416	125.1
三菱UFJ信託銀行	0	0	0	0	0.0	0	0	0.0	0	0	0.0
みずほ信託銀行	0	0	0	0	0.0	0	0	0.0	0	0	0.0
三井住友信託銀行	0	0	0	0	0.0	4	22	70.8	0	0	0.0
信託銀行計	0	0	0	0	0.0	4	22	70.8	0	0	0.0
もみじ銀行	1	10	8	73	80.7	31	187	79.8	0	0	0.0
西京銀行	8	113	123	1,757	89.1	480	5,673	90.7	15	247	1,924.8
福岡中央銀行	377	2,917	2,175	15,768	76.8	11,903	76,076	91.1	194	1,525	109.3
佐賀共栄銀行	2	37	20	137	132.9	119	565	65.3	1	10	563.1
長崎銀行	0	0	0	0	0.0	0	0	0.0	0	0	0.0
熊本銀行	5	52	53	631	118.0	221	2,597	101.1	4	9	38.4
豊和銀行	2	20	19	223	61.0	155	1,808	79.3	2	26	317.0
宮崎太陽銀行	0	0	0	0	0.0	2	2	71.2	0	0	0.0
南日本銀行	1	10	7	178	158.5	79	778	90.9	1	1	40.6
第二地銀協加盟行計	396	3,158	2,405	18,766	79.2	12,990	87,687	90.8	217	1,819	126.0
信金中央金庫	0	0	0	0	0.0	1	22	90.0	0	0	0.0
福岡信用金庫	48	416	331	2,664	75.2	2,473	18,541	88.8	34	309	79.9
福岡ひびき信用金庫	147	1,607	1,061	10,922	74.7	5,770	51,413	93.2	82	991	143.5
大牟田柳川信用金庫	42	343	330	2,617	80.3	2,023	13,292	94.1	16	134	130.9
筑後信用金庫	67	414	551	3,981	86.1	2,938	18,041	97.9	38	270	87.0
飯塚信用金庫	52	353	332	3,236	86.6	1,912	17,460	95.2	20	172	125.3
田川信用金庫	7	108	66	597	105.4	497	3,796	93.0	2	4	22.9
大川信用金庫	24	293	246	2,895	80.5	1,564	13,525	91.3	18	230	53.1
遠賀信用金庫	67	496	426	3,460	84.8	2,135	15,781	98.3	9	22	22.3
佐賀信用金庫	0	0	0	0	0.0	6	53	88.2	0	0	0.0
大分みらい信用金庫	0	0	0	0	0.0	11	34	80.5	0	0	0.0
信用金庫計	454	4,029	3,343	30,371	79.8	19,330	151,957	93.8	219	2,133	97.9

金融機関別保証状況 —平成25年10月— No.2

(単位:百万円)

	保証承諾					保証債務残高			代位弁済		
	当月中		年度累計			当月末			年度累計		
	件数	金額	件数	金額	前年比(%)	件数	金額	前年比(%)	件数	金額	前年比(%)
朝銀西信用組合	0	0	1	1	0.0	3	6	99.8	0	0	0.0
福岡県医師信用組合	0	0	0	0	0.0	0	0	0.0	0	0	0.0
福岡県南部信用組合	12	68	79	489	86.7	628	2,804	95.2	4	13	140.3
福岡県中央信用組合	44	217	243	1,070	55.6	1,777	9,158	90.5	8	85	98.3
とびうめ信用組合	17	75	103	554	77.4	678	3,613	93.7	6	25	53.1
九州幸銀信用組合	1	3	11	65	468.3	37	190	162.7	0	0	0.0
信用組合計	74	363	437	2,178	67.7	3,123	15,771	92.5	18	123	86.1
商工組合中央金庫	10	160	38	705	57.7	496	8,648	84.7	4	28	21.6
農林中央金庫	0	0	0	0	0.0	0	0	0.0	0	0	0.0
日本政策投資銀行	0	0	0	0	0.0	0	0	0.0	0	0	0.0
日本公庫(国民生活事業)	0	0	0	0	0.0	0	0	0.0	0	0	0.0
日本公庫(中小企業事業)	0	0	0	0	0.0	1	16	92.6	0	0	0.0
政府系銀行計	10	160	38	705	57.7	497	8,664	84.7	4	28	21.6
九州労働金庫	0	0	0	0	0.0	0	0	0.0	0	0	0.0
労働金庫計	0	0	0	0	0.0	0	0	0.0	0	0	0.0
日本生命保険相互会社	0	0	0	0	0.0	0	0	0.0	0	0	0.0
三井住友海上火災保険(株)	0	0	0	0	0.0	0	0	0.0	0	0	0.0
日新火災海上保険(株)	0	0	0	0	0.0	0	0	0.0	0	0	0.0
日本興亜損害保険(株)	0	0	0	0	0.0	0	0	0.0	0	0	0.0
富士火災海上保険(株)	0	0	0	0	0.0	0	0	0.0	0	0	0.0
(株)損保ジャパン	0	0	0	0	0.0	0	0	0.0	0	0	0.0
保険会社計	0	0	0	0	0.0	0	0	0.0	0	0	0.0
福岡県信用農業協同組合連合会	0	0	0	0	0.0	0	0	0.0	0	0	0.0
粕屋農業協同組合	0	0	0	0	0.0	0	0	0.0	0	0	0.0
福岡市東部農業協同組合	0	0	0	0	0.0	9	24	84.6	0	0	0.0
福岡市農業協同組合	2	13	4	20	52.9	64	251	83.2	0	0	0.0
福岡八女農業協同組合	1	3	1	3	129.0	9	48	162.4	0	0	0.0
北九州農業協同組合	0	0	0	0	0.0	0	0	0.0	0	0	0.0
福岡京築農業協同組合	0	0	0	0	0.0	0	0	0.0	0	0	0.0
農協計	3	16	5	22	56.8	82	323	89.8	0	0	0.0
新生銀行	0	0	0	0	0.0	0	0	0.0	0	0	0.0
あおぞら銀行	0	0	0	0	0.0	0	0	0.0	0	0	0.0
SBJ銀行	0	0	0	0	0.0	1	13	0.0	0	0	0.0
その他	0	0	0	0	0.0	0	0	0.0	0	0	0.0
合計	2,571	29,449	18,016	208,883	84.0	110,446	1,094,696	92.3	1,353	14,794	118.4

※個々の金額の合計は、四捨五入の関係から必ずしも合計値と一致しません。