

# MONTHLY DATA MAIL

マンスリーデータメール

2014. 1 vol. 249

平成25年12月

保証状況 . . . . .	1-2
構成比データ . . . . .	3-4
制度別保証状況 . . . . .	5
地域別保証状況 . . . . .	6
金融機関別保証状況 . . . . .	7-8



<http://www.fukuoka-cgc.or.jp/>

# 保証状況 —平成25年12月—

12月中の保証承諾(金額)は、34,661百万円、前年同月比99.3%となりました。

また、県・市融資制度は、前年同月比94.8%となりました。

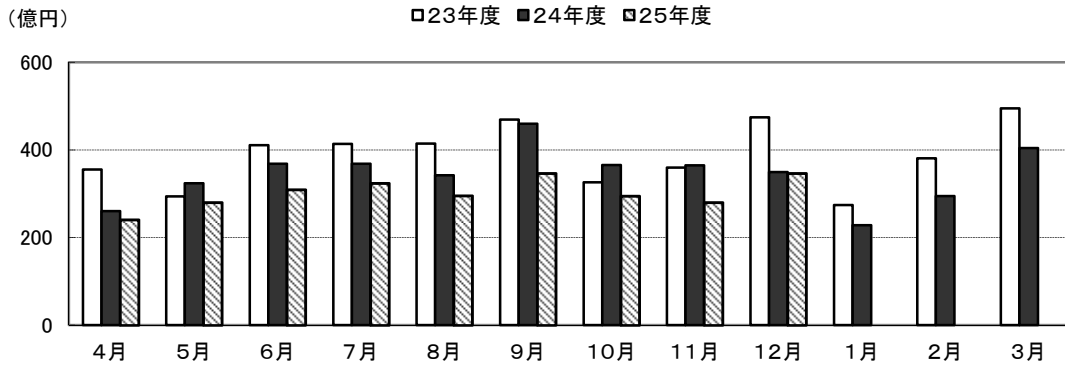
12月(月中)の代位弁済(金額)は、1,519百万円、前年同月比61.6%となりました。

このうち、建設業が全体の33.4%、小売業が28.1%を占めました。

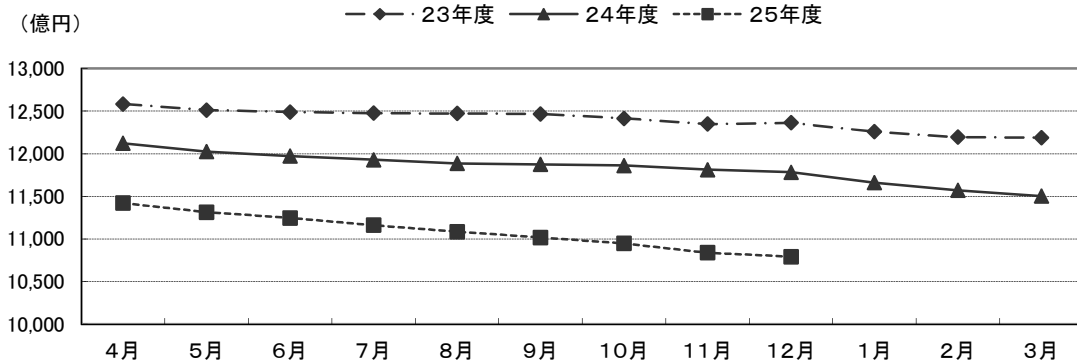
(単位:百万円)

	月 中			年 度 累 計		
	件 数	金 額	前年比(%)	件 数	金 額	前年比(%)
保証 申 込	3,092	37,979	102.1	25,879	317,284	84.4
保証 承 諾	3,047	34,661	99.3	23,424	271,562	84.8
保証債務残高	—	—	—	109,668	1,079,110	91.6
代 位 弁 済	173	1,519	61.6	1,709	18,421	106.1
管 理 回 収	60	519	122.9	375	3,844	101.7

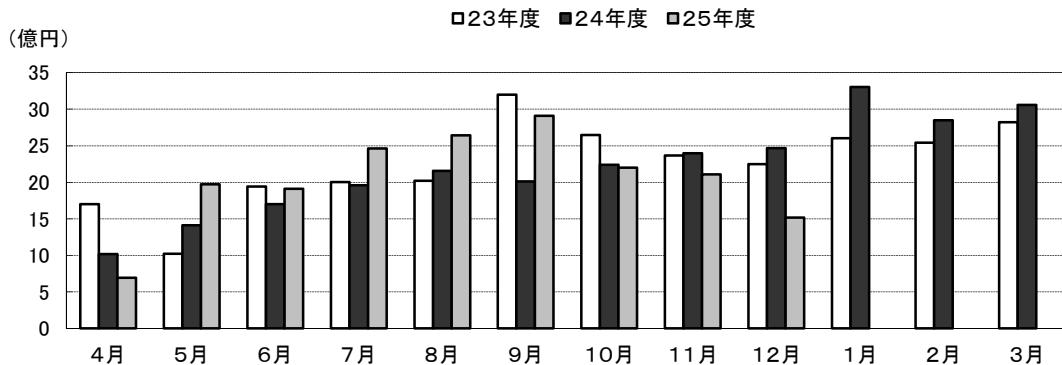
## 保証承諾の推移



## 保証債務残高の推移



## 代位弁済の推移



●部・支所別

(単位:百万円、%)

区分	保証承諾					保証債務残高			代位弁済				
	当月中		年度累計			当月末			当月中		年度累計		
	件数	金額	件数	金額	前年比	件数	金額	前年比	件数	金額	件数	金額	前年比
営業部	875	10,821	6,625	84,287	90.9	29,972	322,733	90.8	61	476	522	6,029	104.1
大濠支所	670	6,200	5,084	53,805	84.2	25,941	224,331	91.8	31	341	346	4,162	111.3
北九州支所	720	9,396	5,706	68,722	80.6	24,844	265,552	92.4	44	331	378	4,005	122.6
久留米支所	441	4,467	3,417	36,008	81.8	16,470	146,242	92.2	26	164	274	2,195	95.1
筑豊支所	230	2,713	1,643	19,277	88.1	7,871	80,298	90.5	6	103	145	1,729	92.2
大牟田支所	111	1,065	949	9,463	76.9	4,570	39,954	91.5	5	104	44	302	80.5
合計	3,047	34,661	23,424	271,562	84.8	109,668	1,079,110	91.6	173	1,519	1,709	18,421	106.1

●資金使途別

(単位:百万円、%)

区分	保証承諾						代位弁済					
	当月中		年度累計			構成比	当月中		年度累計			構成比
	件数	金額	件数	金額	前年比		件数	金額	件数	金額	前年比	
運転資金	2,652	31,710	20,092	246,263	84.8	90.7	151	1,445	1,515	17,368	108.3	94.3
設備資金	178	1,285	1,438	10,759	84.8	4.0	12	48	65	296	56.3	1.6
運転設備	217	1,666	1,894	14,540	85.9	5.4	10	26	129	757	95.5	4.1
合計	3,047	34,661	23,424	271,562	84.8	100.0	173	1,519	1,709	18,421	106.1	100.0

今月のトピックス

◆ 中小企業向け夜間セミナー等のご案内 ◆

1. 中小企業者向け夜間セミナーについて(参加費無料、事前申込必要)

福岡県中小企業経営強化支援協議会主催で次のとおり夜間セミナーを開催いたします。  
お申込方法など詳細につきましては、当協会ホームページ(<http://www.fukuoka-cgc.or.jp>)の最新情報『中小企業向け夜間セミナーの開催について』をご確認ください。

会場	日時	定員	場所
福岡会場	①1月16日(木) 18:00~20:00	70名	福岡県信用保証協会本所 5階大会議室
	②1月22日(水) 18:00~20:00	70名	
筑後会場	1月17日(金) 18:00~20:00	30名	福岡県信用保証協会久留米支所 5階会議室
筑豊会場	1月20日(月) 18:00~20:00	30名	飯塚商工会議所 202会議室
北九州会場	1月21日(火) 18:00~20:00	50名	福岡県八幡総合庁舎 別館第1会議室

2. 中小企業診断士による無料相談会について(参加費無料、要予約(先着順))

直接、各種業界に精通した中小企業診断士に相談できる無料相談会を次のとおり開催いたします。  
お申込方法など詳細につきましては、当協会ホームページ(<http://www.fukuoka-cgc.or.jp>)の最新情報『中小企業経営改善・金融サポート会議(通称:ふくおかサポート会議)に係る個別相談会の開催について』をご確認ください。

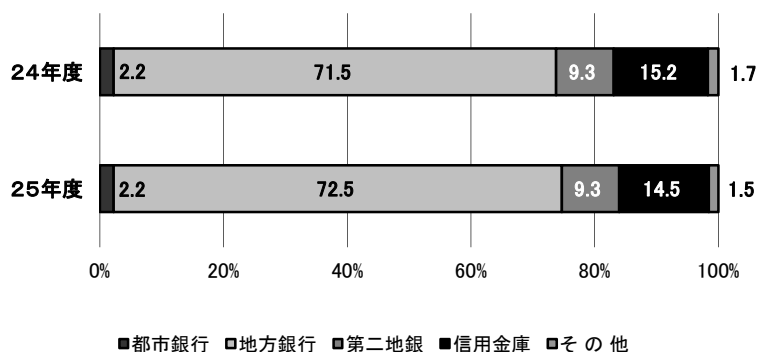
会場	日時	場所
筑後会場	1月23日(木) ①10:00~10:50	福岡県久留米総合庁舎 第一・第二会議室
	②11:00~11:50	
福岡会場	1月24日(金) ③13:00~13:50	中小企業振興センター 502会議室
	④14:00~14:50	
北九州会場	1月27日(月) ⑤15:00~15:50	福岡県小倉総合庁舎 大会議室
筑豊会場	1月28日(火)	福岡県飯塚総合庁舎 別棟会議室

# 構成比データ ー平成25年12月ー

## 【保証承諾】

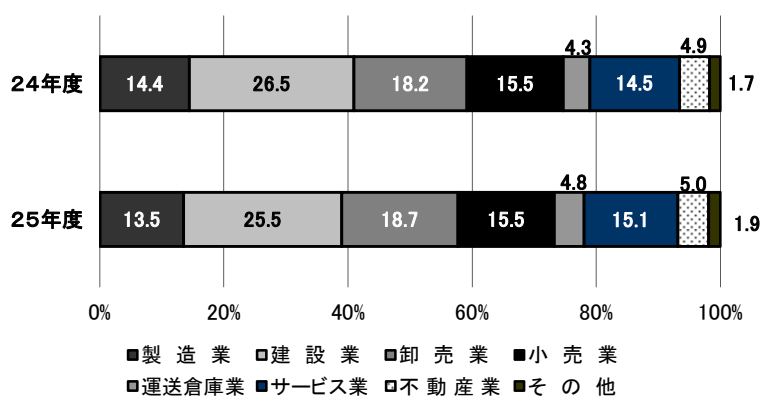
### ●金融機関群別 (単位:百万円、%)

	25年度累計		
	金額	前年比	構成比
都市銀行	6,015	84.3	2.2
地方銀行	196,783	85.9	72.5
第二地銀	25,160	84.3	9.3
信用金庫	39,492	81.1	14.5
その他	4,112	75.5	1.5
合計	271,562	84.8	100.0



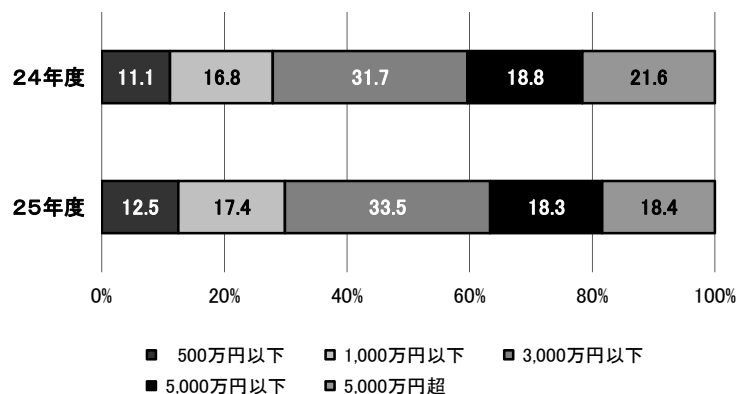
### ●業種別 (単位:百万円、%)

	25年度累計		
	金額	前年比	構成比
製造業	36,622	79.5	13.5
建設業	69,249	81.6	25.5
卸売業	50,837	87.3	18.7
小売業	42,134	84.7	15.5
運送倉庫業	13,078	95.3	4.8
サービス業	41,065	88.6	15.1
不動産業	13,459	86.6	5.0
その他	5,119	93.2	1.9
合計	271,562	84.8	100.0



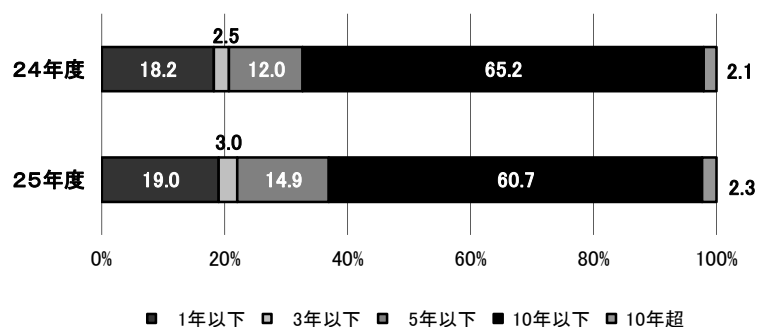
### ●金額別 (単位:百万円、%)

	25年度累計		
	金額	前年比	構成比
500万円以下	33,948	95.2	12.5
1,000万円以下	47,197	87.9	17.4
3,000万円以下	90,888	89.5	33.5
5,000万円以下	49,644	82.7	18.3
5,000万円超	49,885	72.2	18.4
合計	271,562	84.8	100.0



### ●期間別 (単位:百万円、%)

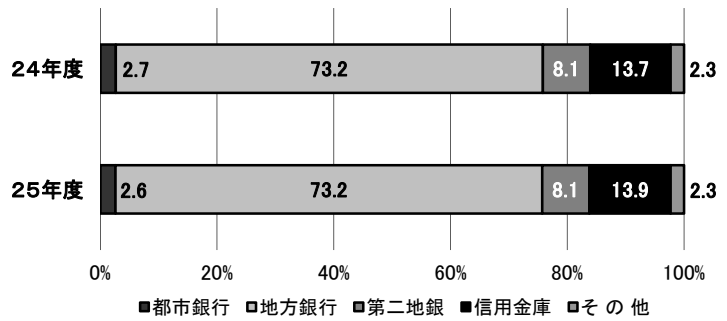
	25年度累計		
	金額	前年比	構成比
1年以下	51,732	88.7	19.0
3年以下	8,079	101.2	3.0
5年以下	40,561	106.0	14.9
10年以下	164,877	79.0	60.7
10年超	6,313	94.2	2.3
合計	271,562	84.8	100.0



## 構成比データ -平成25年12月- 【保証債務残高】

### ●金融機関群別 (単位:百万円、%)

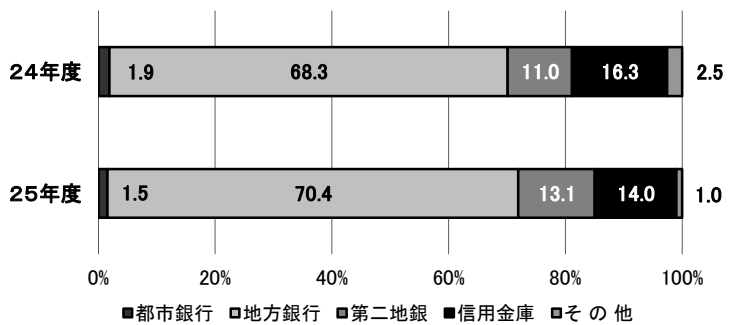
	25年度		
	金額	前年比	構成比
都市銀行	27,809	88.9	2.6
地方銀行	789,496	91.6	73.2
第二地銀	86,984	90.6	8.1
信用金庫	150,307	92.9	13.9
その他	24,514	90.0	2.3
合計	1,079,110	91.6	100.0



## 構成比データ -平成25年12月- 【代位弁済】

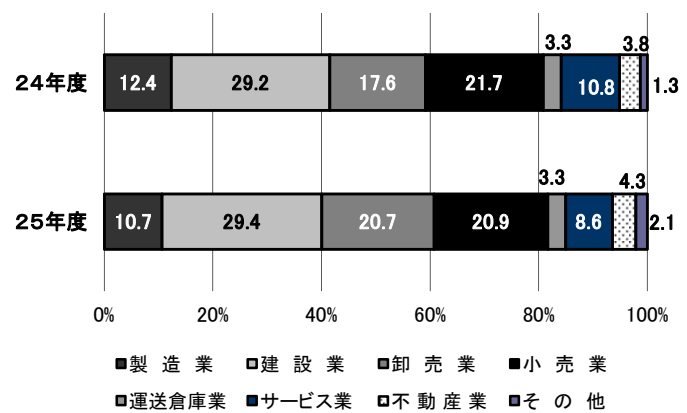
### ●金融機関群別 (単位:百万円、%)

	25年度累計		
	金額	前年比	構成比
都市銀行	281	87.1	1.5
地方銀行	12,971	109.5	70.4
第二地銀	2,414	126.4	13.1
信用金庫	2,570	90.7	14.0
その他	185	41.8	1.0
合計	18,421	106.1	100.0



### ●業種別 (単位:百万円、%)

	25年度累計		
	金額	前年比	構成比
製造業	1,962	91.5	10.7
建設業	5,413	106.9	29.4
卸売業	3,813	124.8	20.7
小売業	3,858	102.2	20.9
運送倉庫業	606	107.3	3.3
サービス業	1,581	84.5	8.6
不動産業	798	121.1	4.3
その他	390	171.4	2.1
合計	18,421	106.1	100.0



# 制度別保証状況 —平成25年12月—

(単位:百万円)

	保証承諾					保証債務残高			代位弁済		
	当月中		年度累計			当月末			年度累計		
	件数	金額	件数	金額	前年比(%)	件数	金額	前年比(%)	件数	金額	前年比(%)
<b>協会制度</b>	<b>673</b>	<b>9,193</b>	<b>5,113</b>	<b>69,197</b>	<b>107.3</b>	<b>16,357</b>	<b>192,998</b>	<b>94.1</b>	<b>307</b>	<b>2,552</b>	<b>84.4</b>
当座貸越	7	283	45	1,416	150.2	94	2,941	93.5	1	30	32.1
カードローン	23	123	113	508	95.0	288	1,131	88.1	2	3	138.3
創業(等)関連	3	13	17	83	110.3	92	350	94.1	2	12	213.9
根保証	141	1,293	1,203	12,920	91.8	1,609	17,099	89.4	15	148	75.5
追認	0	0	1	4	0.0	1	4	0.0	0	0	0.0
特定社債保証	3	144	16	1,016	84.1	190	9,283	85.9	0	0	0.0
ABL保証	11	258	82	1,905	90.8	112	2,392	82.8	4	92	0.0
経営安定関連保証	18	395	148	3,078	50.2	941	13,830	102.9	10	64	49.2
全国小口	47	173	294	947	112.7	1,281	2,603	95.8	13	14	31.1
その他	420	6,511	3,194	47,321	122.7	11,749	143,365	94.7	260	2,191	85.8
<b>福岡県融資制度</b>	<b>1,103</b>	<b>13,518</b>	<b>8,482</b>	<b>105,605</b>	<b>77.8</b>	<b>42,059</b>	<b>456,739</b>	<b>91.4</b>	<b>694</b>	<b>8,717</b>	<b>109.4</b>
新規創業	12	57	99	480	92.5	773	2,394	91.5	9	25	60.9
小口事業	66	191	582	1,996	118.1	2,184	5,241	107.4	39	94	70.0
長期経営安定	583	7,548	4,527	56,828	87.8	21,388	214,207	92.4	380	4,535	116.0
緊急経済対策	255	4,417	1,765	35,210	63.4	15,989	222,099	90.4	238	3,771	102.4
その他	187	1,305	1,509	11,092	83.8	1,725	12,797	86.7	28	292	142.3
<b>福岡市融資制度</b>	<b>788</b>	<b>7,583</b>	<b>5,948</b>	<b>63,048</b>	<b>83.3</b>	<b>32,508</b>	<b>290,749</b>	<b>90.5</b>	<b>449</b>	<b>5,099</b>	<b>109.5</b>
創業支援	25	94	192	763	104.4	832	2,545	117.2	18	87	353.2
小口事業	291	1,002	2,084	7,109	126.6	6,519	15,346	119.0	72	193	101.7
商工業振興(一般)	195	2,288	1,365	18,475	160.2	4,076	39,160	102.8	60	644	118.0
経営安定化	195	3,597	1,574	30,783	59.9	18,289	212,079	89.6	246	3,462	114.6
その他	82	602	733	5,918	92.7	2,792	21,619	68.4	53	714	81.7
<b>北九州市融資制度</b>	<b>372</b>	<b>3,885</b>	<b>2,951</b>	<b>30,178</b>	<b>75.4</b>	<b>13,786</b>	<b>125,251</b>	<b>91.9</b>	<b>185</b>	<b>1,859</b>	<b>119.7</b>
開業支援	1	3	18	79	426.5	61	172	122.3	0	0	0.0
小規模企業者	123	431	949	2,969	118.8	2,896	6,029	118.6	23	48	147.5
一般(小口)	22	105	164	815	101.0	529	1,787	119.5	5	15	67.6
一般(長期)	85	1,255	534	7,516	122.7	2,780	23,328	88.8	45	369	88.5
景気対応	91	1,755	860	15,639	59.5	6,991	90,013	91.1	104	1,355	135.5
その他	50	336	426	3,160	74.2	529	3,922	86.2	8	72	90.9
豊前市融資制度	1	1	2	5	90.9	17	27	77.7	1	3	0.0
中間市融資制度	0	0	3	7	144.7	12	22	103.7	0	0	0.0
久留米市融資制度	90	420	765	2,827	81.0	4,030	11,058	85.1	68	181	134.1
大川市融資制度	5	12	37	169	82.6	216	559	88.2	0	0	0.0
直方市融資制度	0	0	0	0	0.0	2	0	20.6	0	0	0.0
飯塚市融資制度	1	1	1	1	0.0	30	117	44.5	3	5	65.1
田川市融資制度	0	0	3	9	99.7	37	71	74.5	0	0	0.0
嘉麻市融資制度	0	0	1	5	0.0	1	5	0.0	0	0	0.0
大牟田市融資制度	4	19	37	163	87.9	275	678	79.2	1	4	69.6
柳川市融資制度	10	30	81	346	101.0	338	835	97.6	1	2	63.5
<b>県市融資制度計</b>	<b>2,374</b>	<b>25,469</b>	<b>18,311</b>	<b>202,365</b>	<b>79.2</b>	<b>93,311</b>	<b>886,112</b>	<b>91.0</b>	<b>1,402</b>	<b>15,869</b>	<b>110.7</b>
<b>合計</b>	<b>3,047</b>	<b>34,661</b>	<b>23,424</b>	<b>271,562</b>	<b>84.8</b>	<b>109,668</b>	<b>1,079,110</b>	<b>91.6</b>	<b>1,709</b>	<b>18,421</b>	<b>106.1</b>

# 地域別保証状況 —平成25年12月—

(単位:百万円)

	保証承諾					保証債務残高			代位弁済		
	当月中		年度累計			当月末			年度累計		
	件数	金額	件数	金額	前年比(%)	件数	金額	前年比(%)	件数	金額	前年比(%)
福岡市	1,060	12,037	8,043	99,278	88.5	39,837	400,342	91.0	611	7,129	106.7
筑紫野市	38	497	339	3,524	83.6	1,399	12,511	89.5	16	108	27.7
春日市	50	462	385	3,690	75.0	1,867	14,662	90.7	28	396	181.2
大野城市	79	801	526	6,089	97.4	2,036	20,204	91.6	45	602	231.4
宗像市	49	490	325	2,759	109.1	1,312	9,101	95.8	11	42	38.6
太宰府市	34	293	264	2,964	86.8	1,085	11,464	95.6	12	202	172.3
古賀市	31	222	202	2,119	70.3	917	9,208	90.1	16	324	115.0
福津市	21	354	156	1,428	100.4	670	5,189	91.3	6	51	47.1
糸島市	33	289	320	3,127	129.5	1,420	10,288	99.7	4	12	6.2
筑紫郡	26	245	233	2,335	100.4	1,125	9,599	90.2	45	523	209.3
糟屋郡	125	1,377	924	11,210	78.9	4,302	46,897	90.0	77	801	86.3
<b>小計</b>	<b>1,546</b>	<b>17,067</b>	<b>11,717</b>	<b>138,523</b>	<b>88.3</b>	<b>55,970</b>	<b>549,464</b>	<b>91.2</b>	<b>871</b>	<b>10,190</b>	<b>106.8</b>
北九州市	605	8,053	4,730	56,753	77.9	20,339	221,393	92.0	307	3,302	116.5
行橋市	29	389	217	2,825	114.5	956	9,532	94.0	10	174	112.3
豊前市	7	122	62	815	86.2	368	3,756	93.4	4	17	64.8
中間市	17	235	140	1,619	103.1	644	5,336	95.5	8	68	108.7
遠賀郡	30	282	275	2,659	62.1	1,456	13,453	93.6	20	63	52.4
京都郡	29	312	203	3,150	127.5	745	8,714	96.8	19	221	2,034.4
築上郡	5	35	67	754	124.9	312	2,826	92.0	10	152	317.6
<b>小計</b>	<b>722</b>	<b>9,426</b>	<b>5,694</b>	<b>68,573</b>	<b>80.5</b>	<b>24,820</b>	<b>265,010</b>	<b>92.4</b>	<b>378</b>	<b>3,997</b>	<b>122.7</b>
久留米市	227	2,192	1,748	17,818	83.1	8,316	71,526	93.1	145	1,013	97.5
八女市	38	424	305	3,370	77.7	1,515	13,700	91.3	15	44	25.0
筑後市	27	234	184	2,204	94.5	873	7,072	91.7	7	125	101.8
大川市	43	672	297	3,634	78.5	1,535	15,541	91.6	34	383	87.6
小郡市	17	154	122	1,187	78.3	620	4,672	88.9	7	61	147.1
うきは市	13	62	168	1,468	71.2	772	6,607	95.4	14	160	257.2
朝倉市	25	194	245	2,662	78.2	1,226	12,202	91.0	16	185	92.9
朝倉郡	17	140	128	1,280	82.2	611	5,083	92.7	9	29	22.5
三井郡	10	126	56	659	86.7	240	2,435	86.3	10	121	608.2
三潴郡	9	167	66	577	67.6	292	2,428	87.8	4	33	336.5
八女郡	14	97	90	863	85.3	415	3,553	91.7	7	27	228.3
<b>小計</b>	<b>440</b>	<b>4,460</b>	<b>3,409</b>	<b>35,720</b>	<b>81.4</b>	<b>16,415</b>	<b>144,820</b>	<b>92.2</b>	<b>268</b>	<b>2,181</b>	<b>97.0</b>
直方市	33	425	239	3,187	95.5	1,154	13,848	91.1	21	262	124.8
飯塚市	87	927	598	7,118	81.7	2,797	29,152	88.5	54	748	72.6
田川市	21	259	171	1,892	72.4	1,049	9,897	91.7	8	20	19.5
宮若市	9	310	107	1,462	104.5	507	5,942	95.4	7	60	824.2
嘉麻市	14	68	139	1,199	63.1	622	5,126	87.8	19	128	48.4
鞍手郡	9	84	87	985	101.0	379	3,775	85.8	11	184	209.8
嘉穂郡	6	37	56	707	127.5	216	2,571	92.4	2	7	20.8
田川郡	46	500	252	2,748	120.6	1,136	9,670	96.3	25	331	226.4
<b>小計</b>	<b>225</b>	<b>2,609</b>	<b>1,649</b>	<b>19,299</b>	<b>88.6</b>	<b>7,860</b>	<b>79,980</b>	<b>90.6</b>	<b>147</b>	<b>1,739</b>	<b>92.5</b>
大牟田市	53	430	503	4,503	76.8	2,338	19,906	93.1	19	103	36.7
柳川市	42	514	322	3,806	74.4	1,563	14,576	91.5	19	171	463.8
みやま市	19	155	130	1,139	90.4	679	5,255	89.5	6	28	28.6
<b>小計</b>	<b>114</b>	<b>1,099</b>	<b>955</b>	<b>9,447</b>	<b>77.2</b>	<b>4,580</b>	<b>39,737</b>	<b>92.0</b>	<b>44</b>	<b>302</b>	<b>72.6</b>
福岡県外	0	0	0	0	0.0	23	98	56.0	1	12	73.1
<b>合計</b>	<b>3,047</b>	<b>34,661</b>	<b>23,424</b>	<b>271,562</b>	<b>84.8</b>	<b>109,668</b>	<b>1,079,110</b>	<b>91.6</b>	<b>1,709</b>	<b>18,421</b>	<b>106.1</b>

※「福岡県外」欄は住所が福岡県外にある方の数値です。

# 金融機関別保証状況 ー平成25年12月ー

## No.1

(単位:百万円)

	保証承諾					保証債務残高			代位弁済		
	当月中		年度累計			当月末			年度累計		
	件数	金額	件数	金額	前年比(%)	件数	金額	前年比(%)	件数	金額	前年比(%)
みずほ銀行	10	418	51	1,486	59.7	381	8,063	92.0	2	79	273.1
三菱東京UFJ銀行	14	507	49	1,735	109.5	216	5,833	87.4	3	112	0.0
三井住友銀行	9	269	104	2,455	95.9	550	10,613	89.2	7	83	31.8
りそな銀行	1	30	9	338	68.0	115	3,301	83.8	1	8	22.3
みずほコーポレート銀行	0	0	0	0	0.0	0	0	0.0	0	0	0.0
<b>都市銀行計</b>	<b>34</b>	<b>1,224</b>	<b>213</b>	<b>6,015</b>	<b>84.3</b>	<b>1,262</b>	<b>27,809</b>	<b>88.9</b>	<b>13</b>	<b>281</b>	<b>87.1</b>
広島銀行	2	24	11	212	67.6	36	659	92.8	0	0	0.0
山口銀行	0	0	0	0	0.0	14	271	87.4	0	0	0.0
百十四銀行	0	0	4	65	32.5	45	519	75.5	0	0	0.0
伊予銀行	2	35	11	158	74.5	49	817	84.8	0	0	0.0
福岡銀行	629	8,064	4,986	67,104	91.9	23,199	255,780	94.3	316	3,145	88.1
筑邦銀行	141	1,488	1,174	15,171	77.1	5,815	63,471	91.7	126	1,208	150.9
佐賀銀行	141	1,360	1,098	12,143	132.7	3,818	35,075	102.2	49	375	98.3
十八銀行	11	92	91	1,735	95.3	459	5,687	89.9	10	228	3,256.9
親和銀行	45	546	197	2,351	67.0	1,080	12,354	85.4	12	132	33.3
肥後銀行	3	11	20	254	155.7	67	502	107.2	0	0	0.0
大分銀行	1	13	11	156	104.4	101	1,276	88.0	3	22	0.0
宮崎銀行	0	0	0	0	0.0	1	8	88.9	0	0	0.0
鹿児島銀行	0	0	0	0	0.0	1	3	24.9	0	0	0.0
西日本シティ銀行	824	10,238	6,586	81,775	78.2	34,781	357,527	88.4	553	7,578	116.8
北九州銀行	109	1,896	856	15,660	97.5	3,098	55,548	96.6	22	283	138.1
<b>地方銀行計</b>	<b>1,908</b>	<b>23,766</b>	<b>15,045</b>	<b>196,783</b>	<b>85.9</b>	<b>72,564</b>	<b>789,496</b>	<b>91.6</b>	<b>1,091</b>	<b>12,971</b>	<b>109.5</b>
三菱UFJ信託銀行	0	0	0	0	0.0	0	0	0.0	0	0	0.0
みずほ信託銀行	0	0	0	0	0.0	0	0	0.0	0	0	0.0
三井住友信託銀行	0	0	0	0	0.0	4	21	70.0	0	0	0.0
<b>信託銀行計</b>	<b>0</b>	<b>0</b>	<b>0</b>	<b>0</b>	<b>0.0</b>	<b>4</b>	<b>21</b>	<b>70.0</b>	<b>0</b>	<b>0</b>	<b>0.0</b>
もみじ銀行	0	0	10	93	93.5	29	195	84.4	0	0	0.0
西京銀行	17	236	154	2,105	87.1	463	5,431	89.9	20	270	2,103.0
福岡中央銀行	395	3,061	2,892	21,552	83.4	11,839	75,622	90.8	266	2,089	113.0
佐賀共栄銀行	2	8	23	148	126.4	116	582	74.6	1	10	99.1
長崎銀行	0	0	0	0	0.0	0	0	0.0	0	0	0.0
熊本銀行	8	47	72	830	117.0	225	2,627	102.1	4	9	38.4
豊和銀行	3	16	24	252	51.9	151	1,770	79.4	2	26	197.7
宮崎太陽銀行	0	0	0	0	0.0	2	2	69.7	0	0	0.0
南日本銀行	0	0	8	180	113.2	78	755	88.9	2	10	336.0
<b>第二地銀協加盟行計</b>	<b>425</b>	<b>3,369</b>	<b>3,183</b>	<b>25,160</b>	<b>84.3</b>	<b>12,903</b>	<b>86,984</b>	<b>90.6</b>	<b>295</b>	<b>2,414</b>	<b>126.4</b>
信金中央金庫	0	0	0	0	0.0	0	0	0.0	0	0	0.0
福岡信用金庫	64	530	443	3,614	76.7	2,450	18,323	88.5	42	357	74.1
福岡ひびき信用金庫	184	1,873	1,379	13,827	77.4	5,762	50,743	92.2	99	1,170	121.6
大牟田柳川信用金庫	54	456	419	3,392	79.3	2,013	13,206	93.6	20	154	127.0
筑後信用金庫	83	471	684	4,841	80.2	2,921	17,715	94.7	44	292	85.7
飯塚信用金庫	64	744	440	4,343	83.3	1,898	17,303	94.5	25	195	84.1
田川信用金庫	12	71	86	749	111.1	494	3,763	94.6	4	16	19.1
大川信用金庫	55	786	337	4,134	92.7	1,547	13,424	91.4	24	305	67.8
遠賀信用金庫	73	686	552	4,593	84.9	2,132	15,751	97.8	17	81	50.0
佐賀信用金庫	0	0	0	0	0.0	4	47	75.2	0	0	0.0
大分みらい信用金庫	0	0	0	0	0.0	10	33	79.9	0	0	0.0
<b>信用金庫計</b>	<b>589</b>	<b>5,618</b>	<b>4,340</b>	<b>39,492</b>	<b>81.1</b>	<b>19,231</b>	<b>150,307</b>	<b>92.9</b>	<b>275</b>	<b>2,570</b>	<b>90.7</b>



金融機関別保証状況 ー平成25年12月ー  
No.2

(単位:百万円)

	保証承諾					保証債務残高			代位弁済		
	当月中		年度累計			当月末			年度累計		
	件数	金額	件数	金額	前年比(%)	件数	金額	前年比(%)	件数	金額	前年比(%)
朝銀西信用組合	0	0	1	1	0.0	3	6	100.4	0	0	0.0
福岡県医師信用組合	0	0	0	0	0.0	0	0	0.0	0	0	0.0
福岡県南部信用組合	14	86	110	647	88.7	627	2,780	94.8	8	23	125.2
福岡県中央信用組合	46	213	323	1,504	62.5	1,788	9,096	90.8	13	96	80.1
とびうめ信用組合	21	201	137	846	100.3	683	3,637	95.0	7	28	58.6
九州幸銀信用組合	0	0	11	65	195.8	38	188	169.8	0	0	0.0
<b>信用組合計</b>	<b>81</b>	<b>501</b>	<b>582</b>	<b>3,062</b>	<b>76.3</b>	<b>3,139</b>	<b>15,707</b>	<b>92.9</b>	<b>28</b>	<b>148</b>	<b>79.2</b>
商工組合中央金庫	10	184	55	1,021	74.6	482	8,431	85.0	7	38	14.7
農林中央金庫	0	0	0	0	0.0	0	0	0.0	0	0	0.0
日本政策投資銀行	0	0	0	0	0.0	0	0	0.0	0	0	0.0
日本公庫(国民生活事業)	0	0	0	0	0.0	0	0	0.0	0	0	0.0
日本公庫(中小企業事業)	0	0	0	0	0.0	1	15	95.4	0	0	0.0
<b>政府系銀行計</b>	<b>10</b>	<b>184</b>	<b>55</b>	<b>1,021</b>	<b>74.6</b>	<b>483</b>	<b>8,447</b>	<b>85.0</b>	<b>7</b>	<b>38</b>	<b>14.7</b>
九州労働金庫	0	0	0	0	0.0	0	0	0.0	0	0	0.0
<b>労働金庫計</b>	<b>0</b>	<b>0</b>	<b>0</b>	<b>0</b>	<b>0.0</b>	<b>0</b>	<b>0</b>	<b>0.0</b>	<b>0</b>	<b>0</b>	<b>0.0</b>
日本生命保険相互会社	0	0	0	0	0.0	0	0	0.0	0	0	0.0
三井住友海上火災保険(株)	0	0	0	0	0.0	0	0	0.0	0	0	0.0
日新火災海上保険(株)	0	0	0	0	0.0	0	0	0.0	0	0	0.0
日本興亜損害保険(株)	0	0	0	0	0.0	0	0	0.0	0	0	0.0
富士火災海上保険(株)	0	0	0	0	0.0	0	0	0.0	0	0	0.0
(株)損保ジャパン	0	0	0	0	0.0	0	0	0.0	0	0	0.0
<b>保険会社計</b>	<b>0</b>	<b>0</b>	<b>0</b>	<b>0</b>	<b>0.0</b>	<b>0</b>	<b>0</b>	<b>0.0</b>	<b>0</b>	<b>0</b>	<b>0.0</b>
福岡県信用農業協同組合連合会	0	0	0	0	0.0	0	0	0.0	0	0	0.0
粕屋農業協同組合	0	0	0	0	0.0	0	0	0.0	0	0	0.0
福岡市東部農業協同組合	0	0	0	0	0.0	9	23	83.9	0	0	0.0
福岡市農業協同組合	0	0	5	26	69.1	62	254	87.0	0	0	0.0
福岡八女農業協同組合	0	0	1	3	129.0	10	49	173.5	0	0	0.0
北九州農業協同組合	0	0	0	0	0.0	0	0	0.0	0	0	0.0
福岡京築農業協同組合	0	0	0	0	0.0	0	0	0.0	0	0	0.0
<b>農協計</b>	<b>0</b>	<b>0</b>	<b>6</b>	<b>28</b>	<b>61.2</b>	<b>81</b>	<b>326</b>	<b>93.9</b>	<b>0</b>	<b>0</b>	<b>0.0</b>
新生銀行	0	0	0	0	0.0	0	0	0.0	0	0	0.0
あおぞら銀行	0	0	0	0	0.0	0	0	0.0	0	0	0.0
SBJ銀行	0	0	0	0	0.0	1	13	80.2	0	0	0.0
その他	0	0	0	0	0.0	0	0	0.0	0	0	0.0
<b>合計</b>	<b>3,047</b>	<b>34,661</b>	<b>23,424</b>	<b>271,562</b>	<b>84.8</b>	<b>109,668</b>	<b>1,079,110</b>	<b>91.6</b>	<b>1,709</b>	<b>18,421</b>	<b>106.1</b>

※個々の金額の合計は、四捨五入の関係から必ずしも合計値と一致しません。