

# MONTHLY DATA MAIL

CONTENTS ~平成26年3月~

保証状況 1-2

構成比データ 3-4

制度別保証状況 5

地域別保証状況 6

金融機関別保証状況 7-8

4

2014  
vol.252



FUKUOKA  
GUARANTEE

福岡県信用保証協会

<http://www.fukuoka-cgc.or.jp/>

# 保証状況 —平成26年3月—

3月中の保証承諾(金額)は、30,196百万円、前年同月比74.8%となりました。

また、県・市融資制度は、前年同月比69.2%となりました。

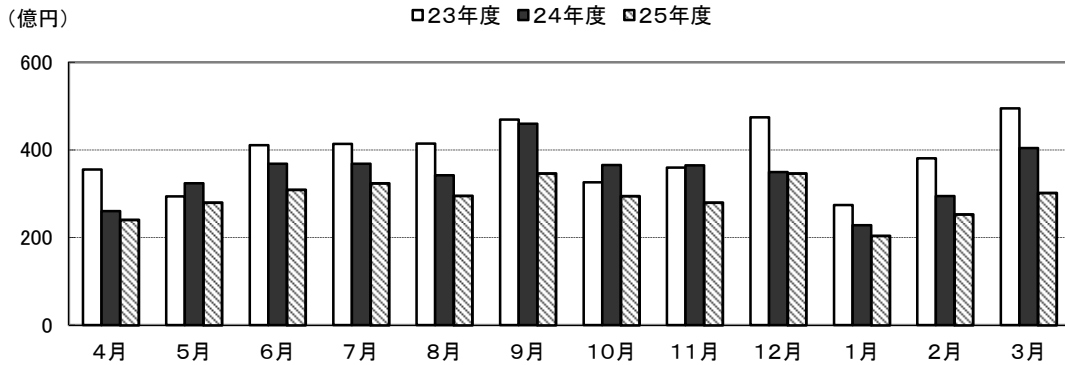
3月(月中)の代位弁済(金額)は、3,373百万円、前年同月比110.3%となりました。

このうち、建設業が全体の15.1%、小売業が14.8%を占めました。

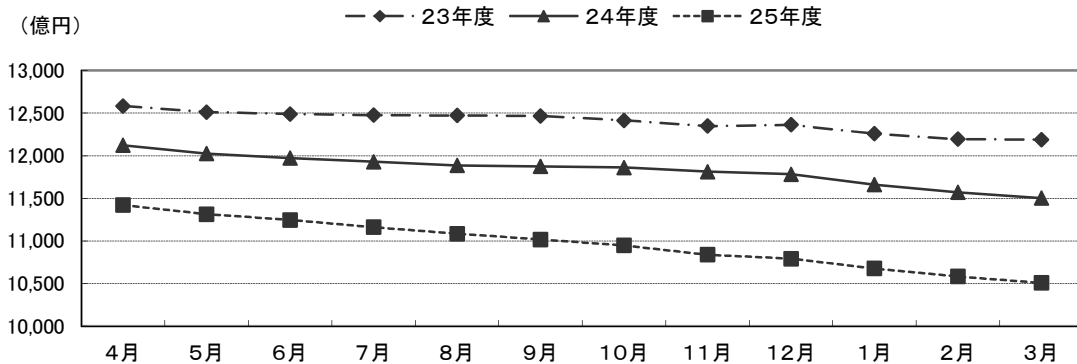
(単位:百万円)

	月 中			年 度 累 計		
	件 数	金 額	前年比(%)	件 数	金 額	前年比(%)
保証 申 込	3,060	33,529	72.6	33,606	406,959	83.5
保証 承 諾	2,791	30,196	74.8	30,137	347,421	84.2
保証債務残高	—	—	—	108,463	1,050,798	91.3
代 位 弁 済	306	3,373	110.3	2,438	25,953	97.7
管 理 回 収	47	693	115.3	488	5,359	100.1

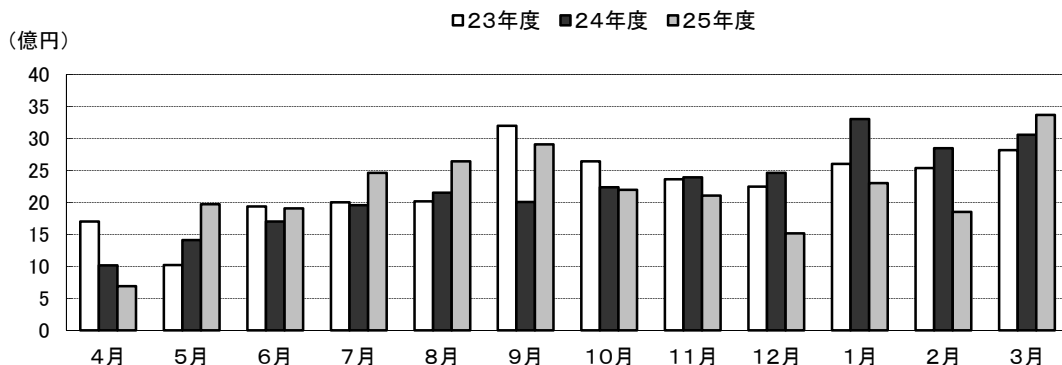
## 保証承諾の推移



## 保証債務残高の推移



## 代位弁済の推移



●部・支所別

(単位:百万円、%)

区分	保証承諾					保証債務残高			代位弁済				
	当月中		年度累計			当月末			当月中		年度累計		
	件数	金額	件数	金額	前年比	件数	金額	前年比	件数	金額	件数	金額	前年比
営業部	775	9,452	8,512	107,551	90.2	29,579	313,958	90.8	110	1,423	777	8,822	98.4
大濠支所	590	5,508	6,522	67,940	83.6	25,799	218,651	91.5	72	524	481	5,226	107.2
北九州支所	722	8,871	7,395	89,983	79.9	24,554	259,416	92.1	51	716	513	5,762	97.3
久留米支所	382	3,239	4,320	44,682	80.7	16,250	141,481	91.0	30	333	359	3,069	102.7
筑豊支所	223	2,253	2,172	25,301	86.9	7,806	78,527	90.9	36	340	224	2,422	80.1
大牟田支所	99	873	1,216	11,964	79.0	4,475	38,765	92.0	7	37	84	653	81.7
合計	2,791	30,196	30,137	347,421	84.2	108,463	1,050,798	91.3	306	3,373	2,438	25,953	97.7

●資金使途別

(単位:百万円、%)

区分	保証承諾						代位弁済					
	当月中		年度累計			構成比	当月中		年度累計			構成比
	件数	金額	件数	金額	前年比		件数	金額	件数	金額	前年比	
運転資金	2,314	26,618	25,699	314,068	84.1	90.4	267	2,971	2,147	24,177	98.2	93.2
設備資金	201	1,452	1,951	14,355	83.8	4.1	16	218	98	604	79.2	2.3
運転設備	276	2,126	2,487	18,998	86.7	5.5	23	184	193	1,172	98.0	4.5
合計	2,791	30,196	30,137	347,421	84.2	100.0	306	3,373	2,438	25,953	97.7	100.0

今月のピックアップ

◆ 福岡県中小企業融資制度が改正されました ◆

1. 緊急経済対策資金の改正

①対象要件の拡充

対象要件に「消費税率引上げの影響で  
経営の安定に支障が生じているもの」を追加

制度略称名	県緊急増税対策
限度額	1億円
保証期間(据置期間)	10年以内(2年以内)
融資利率	1.40%
保証料率	0.45%~1.62%

②「経営改善支援枠」の創設

経営力強化保証に準じた資金として創設

対象者	経営力強化保証の申込人資格要件に該当する方
限度額	5,000万円(※他の緊急経済対策資金とは別枠)
対象資金	運転資金・設備資金(事業計画の実施に必要な事業資金)
保証期間	運転資金5年以内、設備資金7年以内 ただし、本制度によって保証付き既存借入金を借り換える場合は10年以内 ※据置期間はそれぞれの期間のうち1年以内
融資利率	1.30%
保証料率	0.45%~1.55%

2. 経営革新支援資金の改正

第三者機関が技術力・成長力・経営力を評価し、経営革新に  
積極的に取り組む企業の資金調達面での支援策として創設

資金名	経営革新支援資金(フクオカ成長企業特別枠)
融資対象者	フクオカ成長企業評価制度を利用したもの
対象資金	運転資金・設備資金
限度額	1億円(※他の経営革新支援資金とは別枠)
保証期間	運転資金7年、設備資金10年(据置期間2年)
融資利率	1.30%
保証料率	0.25%~1.62%
その他	本資金についてはプロパー協調とする。



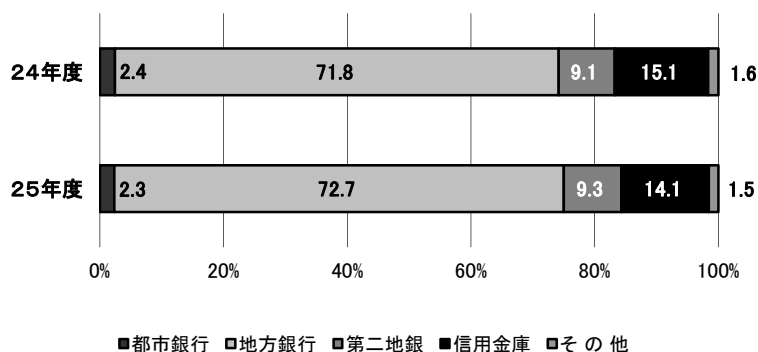
※詳しくは最寄りの保証協会窓口まで  
お問い合わせください。

# 構成比データ ー平成26年3月ー

## 【保証承諾】

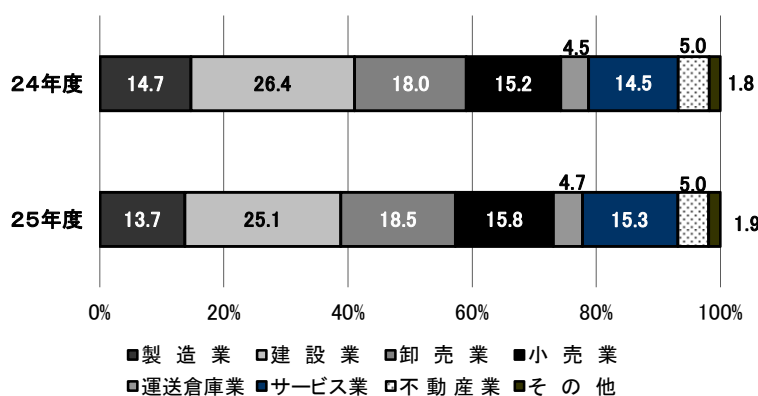
### ●金融機関群別 (単位:百万円、%)

	25年度累計		
	金額	前年比	構成比
都市銀行	8,089	80.1	2.3
地方銀行	252,509	85.3	72.7
第二地銀	32,395	86.6	9.3
信用金庫	49,070	78.7	14.1
その他	5,358	79.4	1.5
合計	347,421	84.2	100.0



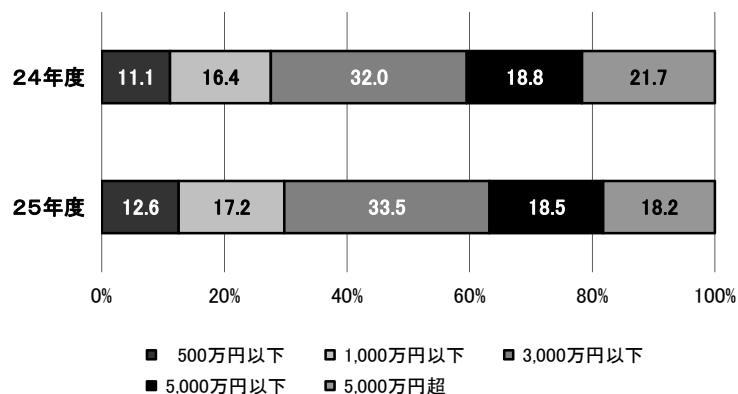
### ●業種別 (単位:百万円、%)

	25年度累計		
	金額	前年比	構成比
製造業	47,510	78.4	13.7
建設業	87,345	80.2	25.1
卸売業	64,177	86.3	18.5
小売業	54,883	87.6	15.8
運送倉庫業	16,368	87.8	4.7
サービス業	53,255	89.2	15.3
不動産業	17,373	84.6	5.0
その他	6,510	87.8	1.9
合計	347,421	84.2	100.0



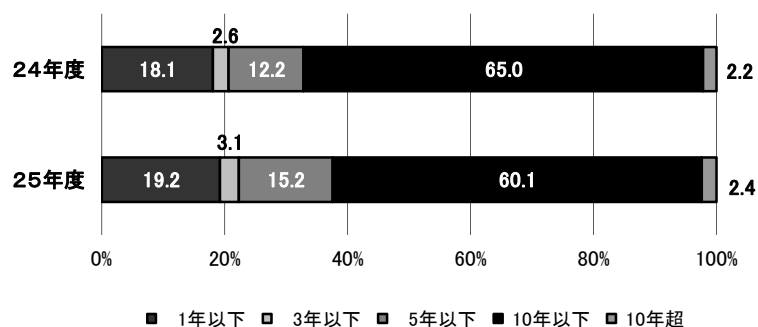
### ●金額別 (単位:百万円、%)

	25年度累計		
	金額	前年比	構成比
500万円以下	43,669	95.0	12.6
1,000万円以下	59,724	88.1	17.2
3,000万円以下	116,386	88.1	33.5
5,000万円以下	64,438	83.2	18.5
5,000万円超	63,204	70.7	18.2
合計	347,421	84.2	100.0



### ●期間別 (単位:百万円、%)

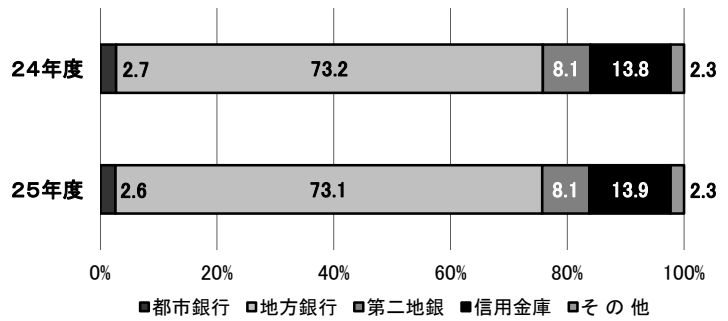
	25年度累計		
	金額	前年比	構成比
1年以下	66,773	89.5	19.2
3年以下	10,759	101.4	3.1
5年以下	52,911	105.2	15.2
10年以下	208,722	77.8	60.1
10年超	8,256	91.4	2.4
合計	347,421	84.2	100.0



## 構成比データ -平成26年3月- 【保証債務残高】

### ●金融機関群別 (単位:百万円、%)

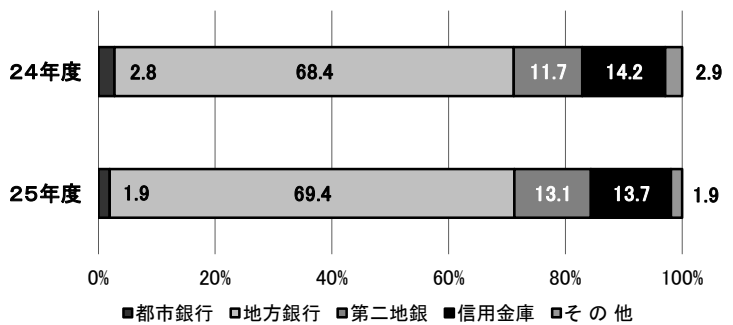
	25年度		
	金額	前年比	構成比
都市銀行	27,054	87.7	2.6
地方銀行	768,252	91.3	73.1
第二地銀	85,144	91.4	8.1
信用金庫	146,494	92.3	13.9
その他	23,853	91.2	2.3
合計	1,050,798	91.3	100.0



## 構成比データ -平成26年3月- 【代位弁済】

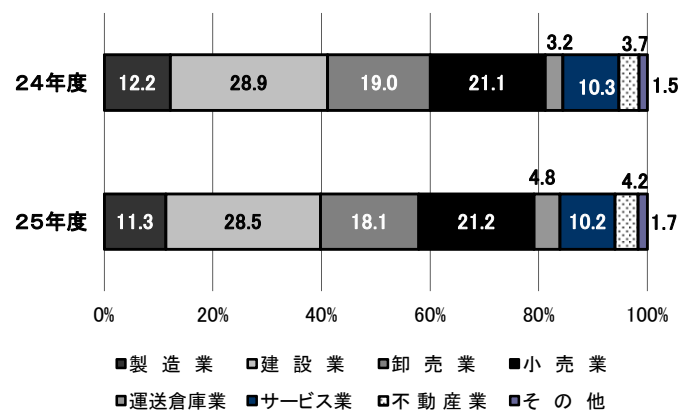
### ●金融機関群別 (単位:百万円、%)

	25年度累計		
	金額	前年比	構成比
都市銀行	495	67.4	1.9
地方銀行	18,006	99.1	69.4
第二地銀	3,393	108.8	13.1
信用金庫	3,561	94.1	13.7
その他	499	65.0	1.9
合計	25,953	97.7	100.0



### ●業種別 (単位:百万円、%)

	25年度累計		
	金額	前年比	構成比
製造業	2,936	90.9	11.3
建設業	7,392	96.2	28.5
卸売業	4,707	93.4	18.1
小売業	5,500	97.9	21.2
運送倉庫業	1,242	146.0	4.8
サービス業	2,634	95.9	10.2
不動産業	1,095	110.3	4.2
その他	447	111.0	1.7
合計	25,953	97.7	100.0



# 制度別保証状況 —平成26年3月—

(単位:百万円)

	保証承諾					保証債務残高			代位弁済		
	当月中		年度累計			当月末			年度累計		
	件数	金額	件数	金額	前年比(%)	件数	金額	前年比(%)	件数	金額	前年比(%)
<b>協会制度</b>	<b>599</b>	<b>8,681</b>	<b>6,629</b>	<b>90,203</b>	<b>104.9</b>	<b>16,130</b>	<b>191,045</b>	<b>95.3</b>	<b>415</b>	<b>3,730</b>	<b>83.6</b>
当座貸越	6	255	55	1,766	151.2	94	2,945	95.4	1	30	32.1
カードローン	17	66	153	677	95.9	287	1,145	92.9	3	5	251.1
創業(等)関連	2	8	21	97	126.0	88	330	94.1	3	20	364.2
根保証	116	1,179	1,532	16,374	90.9	1,567	16,562	89.2	18	158	71.7
追認	0	0	1	4	0.0	1	3	0.0	0	0	0.0
特定社債保証	4	248	25	1,528	86.4	187	9,073	85.7	0	0	0.0
ABL保証	10	166	111	2,493	90.2	111	2,421	89.2	4	92	51.0
経営安定関連保証	12	272	181	3,866	52.6	942	13,468	99.9	13	159	58.8
全国小口	42	129	394	1,263	111.1	1,262	2,618	99.1	15	17	25.0
その他	390	6,358	4,156	62,137	117.2	11,591	142,481	96.4	358	3,250	91.7
<b>福岡県融資制度</b>	<b>1,008</b>	<b>11,611</b>	<b>10,918</b>	<b>135,156</b>	<b>78.1</b>	<b>41,601</b>	<b>443,943</b>	<b>90.8</b>	<b>1,021</b>	<b>12,364</b>	<b>100.7</b>
新規創業	11	45	135	638	97.5	762	2,329	91.3	18	49	69.2
小口事業	58	204	729	2,490	112.8	2,205	5,211	105.9	52	135	87.1
長期経営安定	643	7,150	5,941	73,008	87.1	21,244	208,638	91.9	556	6,435	108.1
緊急経済対策	182	3,437	2,243	45,354	64.7	15,703	215,476	89.8	348	5,312	92.3
その他	114	775	1,870	13,666	83.7	1,687	12,289	85.0	47	433	126.2
<b>福岡市融資制度</b>	<b>722</b>	<b>6,483</b>	<b>7,650</b>	<b>79,363</b>	<b>83.5</b>	<b>32,303</b>	<b>281,984</b>	<b>90.3</b>	<b>648</b>	<b>6,961</b>	<b>105.4</b>
創業支援	19	76	239	930	87.9	846	2,525	108.3	30	119	256.5
小口事業	309	1,008	2,773	9,388	124.6	6,713	15,786	119.0	108	278	111.4
商工業振興(一般)	169	1,983	1,789	24,362	160.4	4,158	40,058	109.1	86	944	103.6
経営安定化	159	2,883	1,928	37,379	58.8	18,039	204,130	88.2	350	4,683	109.9
その他	66	534	921	7,304	95.3	2,547	19,485	67.9	74	937	82.4
<b>北九州市融資制度</b>	<b>342</b>	<b>3,084</b>	<b>3,753</b>	<b>38,330</b>	<b>72.3</b>	<b>13,575</b>	<b>121,110</b>	<b>90.8</b>	<b>257</b>	<b>2,632</b>	<b>86.9</b>
開業支援	5	29	27	121	379.9	68	195	139.4	0	0	0.0
小規模企業者	151	428	1,243	3,904	115.5	2,957	6,159	118.4	32	69	120.0
一般(小口)	17	82	204	1,028	92.4	529	1,763	113.5	7	19	82.2
一般(長期)	68	1,059	702	9,886	125.9	2,720	22,937	92.5	62	531	73.5
景気対応	69	1,229	1,047	19,350	55.1	6,800	86,392	88.8	143	1,918	93.7
その他	32	258	530	4,041	73.2	501	3,664	83.1	13	95	53.6
豊前市融資制度	0	0	2	5	90.9	17	24	75.3	1	3	0.0
中間市融資制度	0	0	3	7	144.7	12	21	103.7	0	0	0.0
久留米市融資制度	99	259	975	3,461	75.5	3,958	10,499	83.9	87	242	136.4
大川市融資制度	8	27	53	224	69.1	220	548	82.8	0	0	0.0
直方市融資制度	0	0	0	0	0.0	2	0	24.8	0	0	0.0
飯塚市融資制度	0	0	1	1	0.0	29	111	50.5	3	5	65.1
田川市融資制度	1	1	5	12	114.3	37	68	82.7	1	1	0.0
嘉麻市融資制度	0	0	1	5	0.0	1	4	0.0	0	0	0.0
大牟田市融資制度	2	9	46	220	93.7	258	632	78.5	4	14	233.9
柳川市融資制度	10	42	101	433	98.0	320	809	96.8	1	2	46.3
<b>県市融資制度計</b>	<b>2,192</b>	<b>21,516</b>	<b>23,508</b>	<b>257,217</b>	<b>78.7</b>	<b>92,333</b>	<b>859,753</b>	<b>90.5</b>	<b>2,023</b>	<b>22,223</b>	<b>100.5</b>
<b>合計</b>	<b>2,791</b>	<b>30,196</b>	<b>30,137</b>	<b>347,421</b>	<b>84.2</b>	<b>108,463</b>	<b>1,050,798</b>	<b>91.3</b>	<b>2,438</b>	<b>25,953</b>	<b>97.7</b>

# 地域別保証状況 —平成26年3月—

(単位:百万円)

	保証承諾					保証債務残高			代位弁済		
	当月中		年度累計			当月末			年度累計		
	件数	金額	件数	金額	前年比(%)	件数	金額	前年比(%)	件数	金額	前年比(%)
福岡市	925	10,043	10,293	124,920	86.8	39,490	389,330	90.9	877	9,933	101.3
筑紫野市	53	675	456	4,835	92.3	1,380	12,201	89.1	23	144	30.5
春日市	45	522	496	4,683	77.8	1,829	14,259	90.4	40	476	122.5
大野城市	74	767	696	7,917	97.1	1,997	19,432	90.6	67	884	180.1
宗像市	36	295	401	3,350	105.4	1,293	9,019	96.4	17	59	41.4
太宰府市	32	675	347	4,087	89.3	1,088	11,389	96.4	17	222	124.0
古賀市	23	307	265	2,977	73.2	905	8,971	89.5	27	379	98.5
福津市	11	86	192	1,714	95.0	662	5,062	91.3	12	65	37.5
糸島市	30	251	395	3,767	124.8	1,420	10,087	99.7	6	21	8.5
筑紫郡	28	167	290	2,717	84.2	1,114	9,259	87.8	48	551	204.7
糟屋郡	109	1,237	1,210	14,879	83.1	4,255	45,829	90.4	123	1,264	96.2
<b>小計</b>	<b>1,366</b>	<b>15,025</b>	<b>15,041</b>	<b>175,847</b>	<b>87.4</b>	<b>55,433</b>	<b>534,837</b>	<b>91.0</b>	<b>1,257</b>	<b>13,998</b>	<b>100.9</b>
北九州市	602	7,608	6,146	74,772	78.1	20,104	216,496	91.8	421	4,689	90.1
行橋市	23	181	281	3,552	115.0	955	9,446	95.7	13	235	106.2
豊前市	5	53	76	943	85.0	363	3,626	90.5	6	41	155.7
中間市	20	439	185	2,342	111.5	634	5,187	93.2	12	142	174.1
遠賀郡	31	220	351	3,405	59.0	1,436	12,973	90.9	24	145	100.6
京都郡	35	305	266	3,910	110.5	742	8,622	99.1	25	242	135.9
築上郡	6	64	78	879	94.3	306	2,620	88.2	13	266	545.3
<b>小計</b>	<b>722</b>	<b>8,868</b>	<b>7,383</b>	<b>89,801</b>	<b>80.0</b>	<b>24,540</b>	<b>258,970</b>	<b>92.1</b>	<b>514</b>	<b>5,760</b>	<b>97.5</b>
久留米市	219	1,865	2,233	22,160	80.6	8,203	69,176	91.4	181	1,326	107.3
八女市	37	305	388	4,147	77.2	1,482	12,987	89.5	30	247	86.5
筑後市	16	79	223	2,554	89.1	871	6,952	93.2	11	169	102.0
大川市	30	260	375	4,435	76.6	1,521	15,080	91.3	44	532	78.7
小郡市	13	115	157	1,498	76.8	610	4,551	90.3	9	77	72.1
うきは市	17	59	212	1,737	65.7	766	6,444	93.3	20	212	341.4
朝倉市	26	274	308	3,408	83.2	1,215	11,841	89.9	20	229	114.7
朝倉郡	13	134	162	1,807	99.1	601	5,020	92.8	13	68	50.2
三井郡	1	2	61	672	68.4	226	2,299	85.1	14	141	228.2
三潴郡	3	10	77	789	78.2	284	2,313	86.8	6	55	73.3
八女郡	7	156	119	1,254	107.5	414	3,442	91.6	8	44	369.9
<b>小計</b>	<b>382</b>	<b>3,258</b>	<b>4,315</b>	<b>44,461</b>	<b>80.6</b>	<b>16,193</b>	<b>140,106</b>	<b>91.1</b>	<b>356</b>	<b>3,100</b>	<b>102.8</b>
直方市	20	190	309	4,209	85.4	1,136	13,292	88.7	36	500	176.3
飯塚市	75	720	787	8,913	81.1	2,781	28,572	90.5	81	969	55.6
田川市	32	426	229	2,730	81.8	1,031	9,730	92.7	18	89	36.8
宮若市	22	406	152	2,441	114.6	511	5,972	96.4	9	68	589.6
嘉麻市	19	135	184	1,614	68.0	606	4,929	87.0	31	153	49.9
鞍手郡	9	105	108	1,234	90.5	381	3,708	88.2	11	184	78.3
嘉穂郡	16	58	86	944	128.9	217	2,518	91.0	10	109	334.3
田川郡	28	152	324	3,363	106.1	1,123	9,480	94.4	32	378	220.4
<b>小計</b>	<b>221</b>	<b>2,191</b>	<b>2,179</b>	<b>25,447</b>	<b>87.7</b>	<b>7,786</b>	<b>78,200</b>	<b>91.0</b>	<b>228</b>	<b>2,450</b>	<b>81.0</b>
大牟田市	49	421	629	5,585	73.9	2,297	19,255	92.3	34	171	40.3
柳川市	37	303	415	4,759	80.1	1,519	14,258	92.0	40	371	179.8
みやま市	14	131	175	1,521	95.3	675	5,083	93.5	8	92	82.8
<b>小計</b>	<b>100</b>	<b>854</b>	<b>1,219</b>	<b>11,865</b>	<b>78.6</b>	<b>4,491</b>	<b>38,596</b>	<b>92.3</b>	<b>82</b>	<b>633</b>	<b>85.6</b>
福岡県外	0	0	0	0	0.0	20	88	55.4	1	12	73.1
<b>合計</b>	<b>2,791</b>	<b>30,196</b>	<b>30,137</b>	<b>347,421</b>	<b>84.2</b>	<b>108,463</b>	<b>1,050,798</b>	<b>91.3</b>	<b>2,438</b>	<b>25,953</b>	<b>97.7</b>

※「福岡県外」欄は住所が福岡県外にある方の数値です。

# 金融機関別保証状況 ー平成26年3月ー

## No.1

(単位:百万円)

	保証承諾					保証債務残高			代位弁済		
	当月中		年度累計			当月末			年度累計		
	件数	金額	件数	金額	前年比(%)	件数	金額	前年比(%)	件数	金額	前年比(%)
みずほ銀行	11	291	73	1,996	54.1	383	7,954	91.5	3	139	73.1
三菱東京UFJ銀行	6	165	67	2,311	121.6	215	5,676	85.6	3	112	172.0
三井住友銀行	9	131	137	3,018	79.1	537	10,208	87.5	15	209	64.5
りそな銀行	8	195	21	763	109.9	108	3,216	83.6	2	34	22.0
みずほコーポレート銀行	0	0	0	0	0.0	0	0	0.0	0	0	0.0
<b>都市銀行計</b>	<b>34</b>	<b>782</b>	<b>298</b>	<b>8,089</b>	<b>80.1</b>	<b>1,243</b>	<b>27,054</b>	<b>87.7</b>	<b>23</b>	<b>495</b>	<b>67.4</b>
広島銀行	2	5	15	240	64.8	39	661	93.4	0	0	0.0
山口銀行	0	0	0	0	0.0	14	258	86.6	0	0	0.0
百十四銀行	0	0	4	65	26.9	38	461	68.7	2	12	0.0
伊予銀行	0	0	13	242	96.8	48	804	86.1	0	0	0.0
福岡銀行	671	7,871	6,486	84,683	91.7	23,145	250,265	94.3	430	4,381	83.4
筑邦銀行	129	1,530	1,482	19,014	76.8	5,710	61,330	90.4	164	1,626	159.1
佐賀銀行	104	904	1,314	14,330	119.2	3,823	34,391	102.6	68	552	86.7
十八銀行	8	161	114	2,108	80.1	457	5,607	90.1	11	230	607.7
親和銀行	31	342	257	3,202	71.5	1,055	11,851	84.7	19	251	61.4
肥後銀行	2	8	25	284	159.1	68	505	137.5	0	0	0.0
大分銀行	1	160	17	445	155.1	98	1,238	85.7	3	22	0.0
宮崎銀行	0	0	0	0	0.0	1	8	88.6	0	0	0.0
鹿児島銀行	0	0	0	0	0.0	1	1	7.5	0	0	0.0
西日本シティ銀行	686	8,428	8,460	106,026	79.0	34,027	345,744	88.1	811	10,383	100.8
北九州銀行	140	2,650	1,174	21,871	90.4	3,108	55,128	95.4	32	550	109.9
<b>地方銀行計</b>	<b>1,774</b>	<b>22,058</b>	<b>19,361</b>	<b>252,509</b>	<b>85.3</b>	<b>71,632</b>	<b>768,252</b>	<b>91.3</b>	<b>1,540</b>	<b>18,006</b>	<b>99.1</b>
三菱UFJ信託銀行	0	0	0	0	0.0	0	0	0.0	0	0	0.0
みずほ信託銀行	0	0	0	0	0.0	0	0	0.0	0	0	0.0
三井住友信託銀行	0	0	0	0	0.0	4	19	67.6	0	0	0.0
<b>信託銀行計</b>	<b>0</b>	<b>0</b>	<b>0</b>	<b>0</b>	<b>0.0</b>	<b>4</b>	<b>19</b>	<b>67.6</b>	<b>0</b>	<b>0</b>	<b>0.0</b>
もみじ銀行	1	30	11	123	110.3	24	185	85.0	0	0	0.0
西京銀行	15	318	185	2,704	87.1	440	5,179	87.2	31	427	1,716.9
福岡中央銀行	421	2,567	3,827	27,902	86.1	11,808	74,400	92.0	387	2,849	94.8
佐賀共栄銀行	3	30	29	197	118.5	112	513	70.7	1	10	57.8
長崎銀行	0	0	0	0	0.0	0	0	0.0	0	0	0.0
熊本銀行	9	37	88	922	107.9	220	2,495	98.8	7	31	58.8
豊和銀行	2	8	33	337	61.3	150	1,727	82.0	2	26	187.5
宮崎太陽銀行	0	0	0	0	0.0	2	2	67.2	0	0	0.0
南日本銀行	1	30	10	212	100.2	73	644	80.0	4	49	1,600.9
<b>第二地銀協加盟行計</b>	<b>452</b>	<b>3,020</b>	<b>4,183</b>	<b>32,395</b>	<b>86.6</b>	<b>12,829</b>	<b>85,144</b>	<b>91.4</b>	<b>432</b>	<b>3,393</b>	<b>108.8</b>
信金中央金庫	0	0	0	0	0.0	0	0	0.0	0	0	0.0
福岡信用金庫	56	353	559	4,435	77.3	2,416	17,690	88.3	59	477	71.0
福岡ひびき信用金庫	148	1,460	1,723	16,950	71.8	5,718	49,157	91.3	133	1,628	117.4
大牟田柳川信用金庫	46	327	543	4,366	85.5	1,992	13,028	94.2	34	255	169.1
筑後信用金庫	69	344	857	5,885	78.5	2,898	17,315	93.8	51	314	82.5
飯塚信用金庫	60	523	591	5,813	80.2	1,895	17,088	94.5	31	230	84.1
田川信用金庫	10	111	107	960	108.5	477	3,650	93.1	11	55	47.3
大川信用金庫	24	204	408	4,899	90.4	1,520	12,946	90.1	45	508	83.9
遠賀信用金庫	44	457	683	5,757	84.5	2,148	15,541	97.2	20	93	46.6
佐賀信用金庫	0	0	0	0	0.0	4	45	75.0	0	0	0.0
大分みらい信用金庫	0	0	1	6	68.8	10	34	87.1	0	0	0.0
<b>信用金庫計</b>	<b>457</b>	<b>3,778</b>	<b>5,472</b>	<b>49,070</b>	<b>78.7</b>	<b>19,078</b>	<b>146,494</b>	<b>92.3</b>	<b>384</b>	<b>3,561</b>	<b>94.1</b>



# 金融機関別保証状況 ー平成26年3月ー

## No.2

(単位:百万円)

	保証承諾					保証債務残高			代位弁済		
	当月中		年度累計			当月末			年度累計		
	件数	金額	件数	金額	前年比(%)	件数	金額	前年比(%)	件数	金額	前年比(%)
朝銀西信用組合	0	0	2	18	0.0	3	18	336.8	1	4	0.0
福岡県医師信用組合	0	0	0	0	0.0	0	0	0.0	0	0	0.0
福岡県南部信用組合	10	53	136	789	87.9	615	2,752	97.5	10	27	145.3
福岡県中央信用組合	35	150	408	1,868	65.8	1,792	8,753	90.9	25	249	94.0
とびうめ信用組合	8	30	163	953	78.8	661	3,451	91.8	12	98	120.5
九州幸銀信用組合	2	4	20	124	169.8	45	227	147.3	0	0	0.0
<b>信用組合計</b>	<b>55</b>	<b>237</b>	<b>729</b>	<b>3,752</b>	<b>74.7</b>	<b>3,116</b>	<b>15,202</b>	<b>92.9</b>	<b>48</b>	<b>377</b>	<b>103.6</b>
商工組合中央金庫	18	319	85	1,570	95.8	481	8,293	88.4	10	119	29.5
農林中央金庫	0	0	0	0	0.0	0	0	0.0	0	0	0.0
日本政策投資銀行	0	0	0	0	0.0	0	0	0.0	0	0	0.0
日本公庫(国民生活事業)	0	0	0	0	0.0	0	0	0.0	0	0	0.0
日本公庫(中小企業事業)	0	0	0	0	0.0	1	15	98.6	0	0	0.0
<b>政府系銀行計</b>	<b>18</b>	<b>319</b>	<b>85</b>	<b>1,570</b>	<b>95.8</b>	<b>482</b>	<b>8,309</b>	<b>88.4</b>	<b>10</b>	<b>119</b>	<b>29.5</b>
九州労働金庫	0	0	0	0	0.0	0	0	0.0	0	0	0.0
<b>労働金庫計</b>	<b>0</b>	<b>0</b>	<b>0</b>	<b>0</b>	<b>0.0</b>	<b>0</b>	<b>0</b>	<b>0.0</b>	<b>0</b>	<b>0</b>	<b>0.0</b>
日本生命保険相互会社	0	0	0	0	0.0	0	0	0.0	0	0	0.0
三井住友海上火災保険(株)	0	0	0	0	0.0	0	0	0.0	0	0	0.0
日新火災海上保険(株)	0	0	0	0	0.0	0	0	0.0	0	0	0.0
日本興亜損害保険(株)	0	0	0	0	0.0	0	0	0.0	0	0	0.0
富士火災海上保険(株)	0	0	0	0	0.0	0	0	0.0	0	0	0.0
(株)損保ジャパン	0	0	0	0	0.0	0	0	0.0	0	0	0.0
<b>保険会社計</b>	<b>0</b>	<b>0</b>	<b>0</b>	<b>0</b>	<b>0.0</b>	<b>0</b>	<b>0</b>	<b>0.0</b>	<b>0</b>	<b>0</b>	<b>0.0</b>
福岡県信用農業協同組合連合会	0	0	0	0	0.0	0	0	0.0	0	0	0.0
粕屋農業協同組合	0	0	0	0	0.0	0	0	0.0	0	0	0.0
福岡市東部農業協同組合	0	0	0	0	0.0	8	21	74.1	0	0	0.0
福岡市農業協同組合	1	4	8	33	78.0	61	243	86.5	1	2	0.0
福岡八女農業協同組合	0	0	1	3	9.6	9	48	176.7	0	0	0.0
北九州農業協同組合	0	0	0	0	0.0	0	0	0.0	0	0	0.0
福岡京築農業協同組合	0	0	0	0	0.0	0	0	0.0	0	0	0.0
<b>農協計</b>	<b>1</b>	<b>4</b>	<b>9</b>	<b>36</b>	<b>46.7</b>	<b>78</b>	<b>312</b>	<b>92.7</b>	<b>1</b>	<b>2</b>	<b>0.0</b>
新生銀行	0	0	0	0	0.0	0	0	0.0	0	0	0.0
あおぞら銀行	0	0	0	0	0.0	0	0	0.0	0	0	0.0
SBJ銀行	0	0	0	0	0.0	1	12	79.2	0	0	0.0
その他	0	0	0	0	0.0	0	0	0.0	0	0	0.0
<b>合計</b>	<b>2,791</b>	<b>30,196</b>	<b>30,137</b>	<b>347,421</b>	<b>84.2</b>	<b>108,463</b>	<b>1,050,798</b>	<b>91.3</b>	<b>2,438</b>	<b>25,953</b>	<b>97.7</b>

※個々の金額の合計は、四捨五入の関係から必ずしも合計値と一致しません。