

MONTHLY DATA MAIL

CONTENTS ~平成26年6月~

保証状況 1-2

構成比データ 3-4

制度別保証状況 5

地域別保証状況 6

金融機関別保証状況 7-8



福岡県信用保証協会

<http://www.fukuoka-cgc.or.jp/>

保証状況 —平成26年6月—

6月中の保証承諾(金額)は、30,296百万円、前年同月比98.1%となりました。

また、県・市融資制度は、前年同月比66.8%となりました。

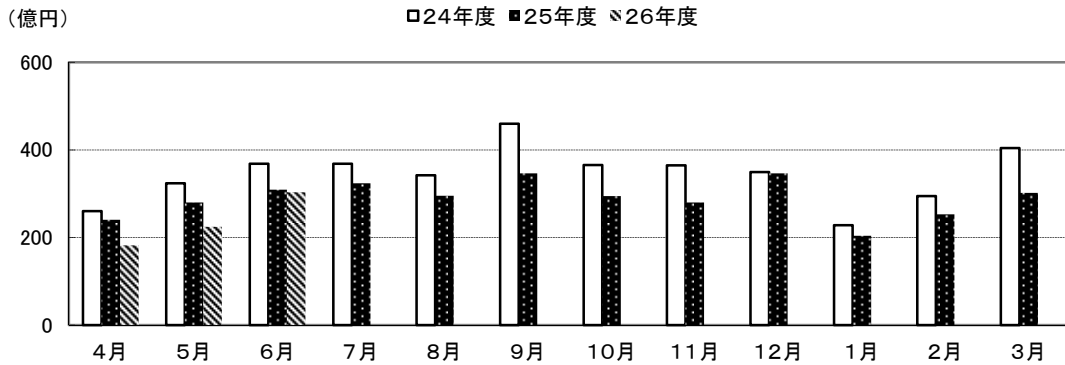
6月(月中)の代位弁済(金額)は、1,900百万円、前年同月比99.4%となりました。

このうち、サービス業が全体の25.7%、卸売業が24.2%を占めました。

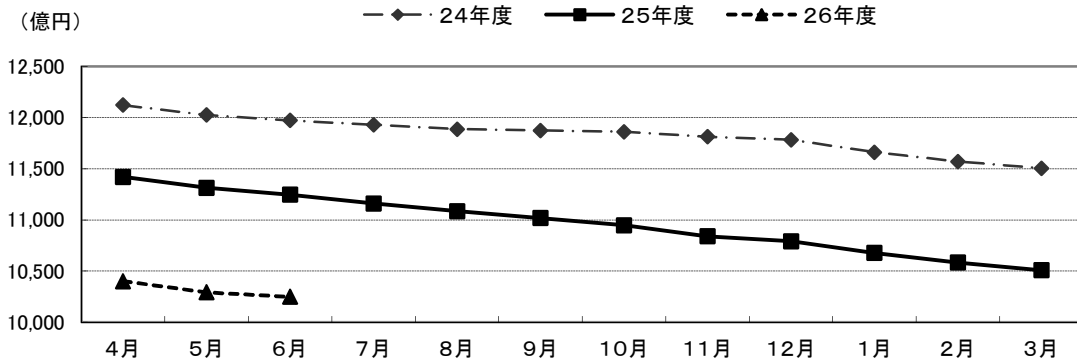
(単位:百万円)

	月 中			年 度 累 計		
	件 数	金 額	前年比(%)	件 数	金 額	前年比(%)
保証 申 込	2,996	37,261	101.6	7,679	88,821	88.9
保証 承 諾	2,586	30,296	98.1	6,607	70,992	85.6
保証債務残高	—	—	—	107,609	1,024,861	91.1
代 位 弁 済	211	1,900	99.4	362	3,238	70.8
管 理 回 収	38	563	149.6	100	1,308	111.4

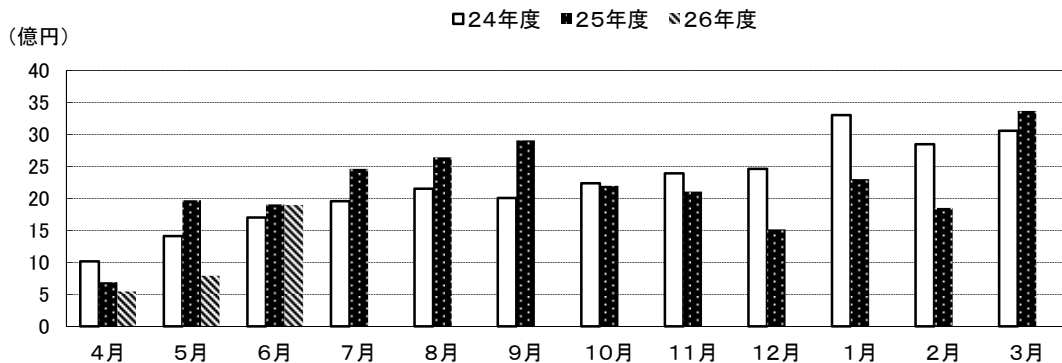
保証承諾の推移



保証債務残高の推移



代位弁済の推移



●部・支所別

(単位:百万円、%)

区分	保証承諾					保証債務残高			代位弁済				
	当月中		年度累計			当月末			当月中		年度累計		
	件数	金額	件数	金額	前年比	件数	金額	前年比	件数	金額	件数	金額	前年比
営業部	750	9,429	1,851	21,839	84.2	29,325	306,758	90.9	64	601	114	865	53.6
大濠支所	538	5,569	1,390	13,722	81.8	25,676	213,098	91.1	62	425	93	879	94.3
北九州支所	649	8,371	1,622	18,410	89.8	24,339	252,673	91.8	46	600	67	783	71.8
久留米支所	348	3,333	958	8,780	74.1	16,106	137,561	90.3	32	232	61	416	59.3
筑豊支所	167	2,017	491	5,356	103.3	7,723	76,580	90.9	6	36	17	191	105.7
大牟田支所	134	1,577	295	2,884	107.2	4,440	38,191	92.8	1	6	10	104	178.8
合計	2,586	30,296	6,607	70,992	85.6	107,609	1,024,861	91.1	211	1,900	362	3,238	70.8

●資金使途別

(単位:百万円、%)

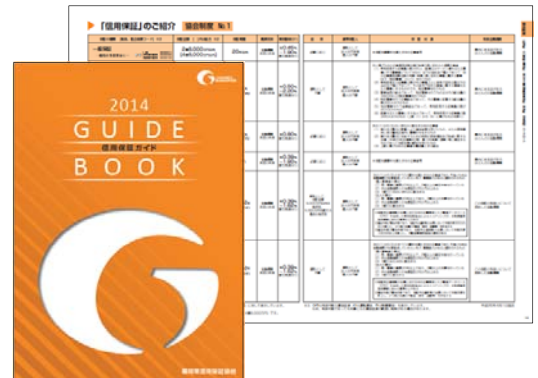
区分	保証承諾						代位弁済					
	当月中		年度累計			構成比	当月中		年度累計			構成比
	件数	金額	件数	金額	前年比		件数	金額	件数	金額	前年比	
運転資金	2,233	27,436	5,645	63,490	84.6	89.4	176	1,764	304	2,949	70.1	91.1
設備資金	162	1,441	418	3,524	103.5	5.0	16	86	22	144	208.7	4.5
運転設備	191	1,419	544	3,978	89.2	5.6	19	50	36	145	48.3	4.5
合計	2,586	30,296	6,607	70,992	85.6	100.0	211	1,900	362	3,238	70.8	100.0

今月のトピックス

◆「信用保証ガイド2014」「信用保証制度のご案内」を作成しました◆

金融機関のご担当者様向けに例年作成しております「信用保証ガイド」の2014年度版を作成し、関係機関にご郵送させていただいております。

なお、申込書類チェック表、納税証明書についてのQ&A、ご融資実行にあたっての留意事項などのページを掲載しておりますので、是非ご活用下さい。



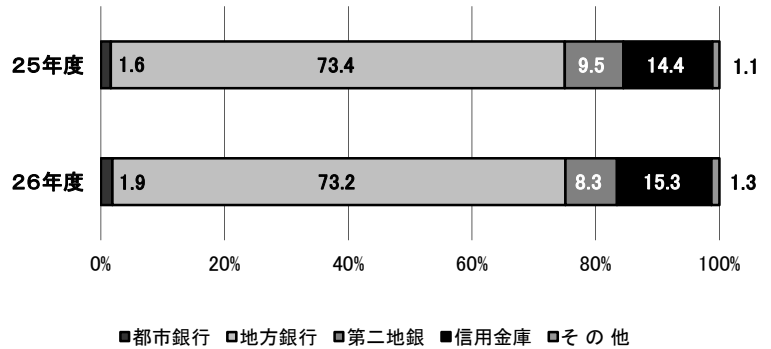
また、昨年度に続き、お客様向けに当協会のしくみや主な保証制度をご紹介したパンフレット「信用保証制度のご案内」を作成し、当協会窓口に備え置いておりますので、ご必要の際は窓口でお申し付け下さい。



構成比データ —平成26年6月— 【保証承諾】

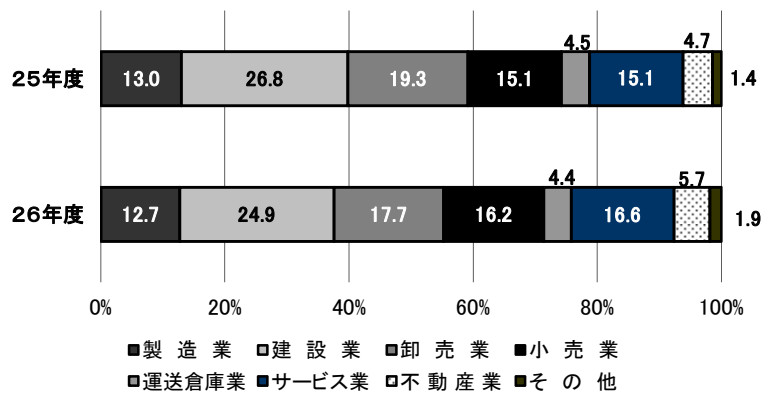
●金融機関群別 (単位:百万円、%)

	平成26年度累計		
	金額	前年比	構成比
都市銀行	1,334	98.6	1.9
地方銀行	51,996	85.4	73.2
第二地銀	5,910	75.4	8.3
信用金庫	10,855	91.0	15.3
その他	897	95.6	1.3
合計	70,992	78.2	100.0



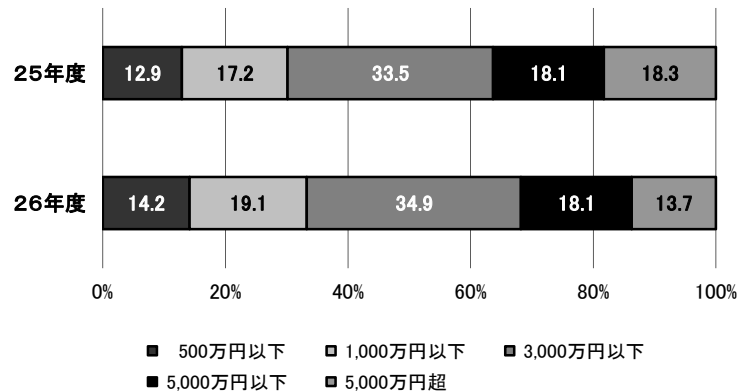
●業種別 (単位:百万円、%)

	平成26年度累計		
	金額	前年比	構成比
製造業	9,015	83.8	12.7
建設業	17,647	79.3	24.9
卸売業	12,530	78.2	17.7
小売業	11,476	91.7	16.2
運送倉庫業	3,156	84.3	4.4
サービス業	11,773	94.0	16.6
不動産業	4,077	104.0	5.7
その他	1,318	110.5	1.9
合計	70,992	85.6	100.0



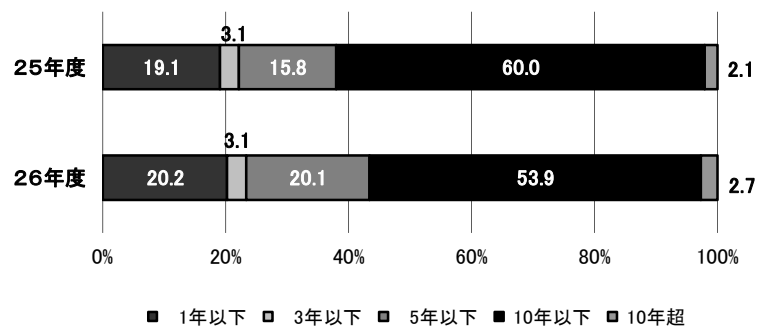
●金額別 (単位:百万円、%)

	平成26年度累計		
	金額	前年比	構成比
500万円以下	10,046	93.9	14.2
1,000万円以下	13,588	95.0	19.1
3,000万円以下	24,785	89.2	34.9
5,000万円以下	12,841	85.7	18.1
5,000万円超	9,732	64.2	13.7
合計	70,992	85.6	100.0



●期間別 (単位:百万円、%)

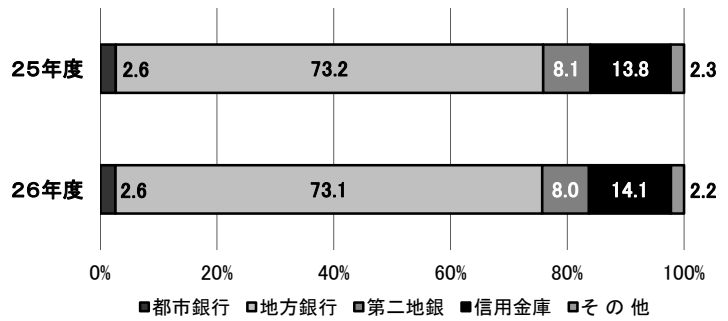
	平成26年度累計		
	金額	前年比	構成比
1年以下	14,375	90.8	20.2
3年以下	2,185	86.3	3.1
5年以下	14,249	108.6	20.1
10年以下	38,283	77.0	53.9
10年超	1,901	111.3	2.7
合計	70,992	85.6	100.0



構成比データ -平成26年6月- 【保証債務残高】

●金融機関群別 (単位:百万円、%)

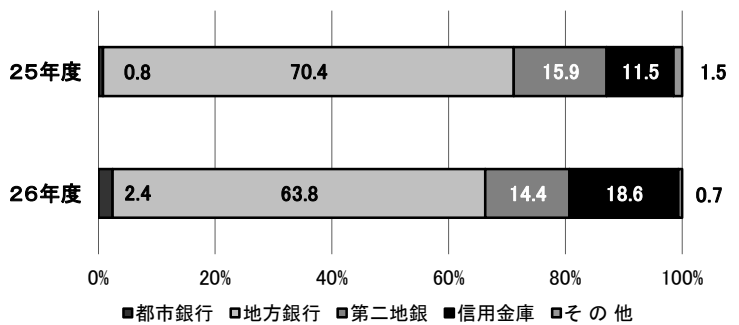
	平成26年度		
	金額	前年比	構成比
都市銀行	26,478	89.2	2.6
地方銀行	749,324	91.0	73.1
第二地銀	82,068	90.6	8.0
信用金庫	144,021	92.7	14.1
その他	22,970	90.2	2.2
合計	1,024,861	91.1	100.0



構成比データ -平成26年6月- 【代位弁済】

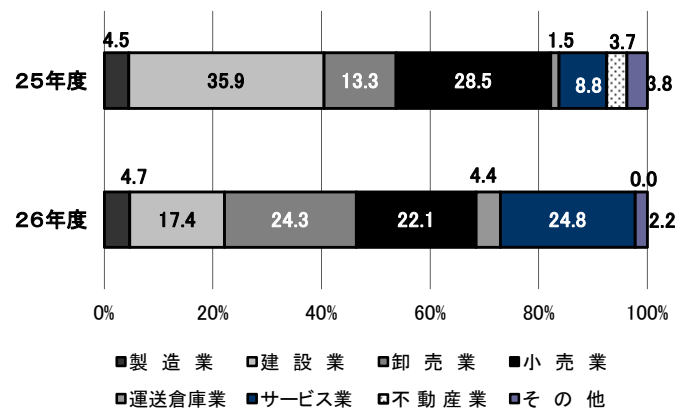
●金融機関群別 (単位:百万円、%)

	平成26年度累計		
	金額	前年比	構成比
都市銀行	79	230.0	2.4
地方銀行	2,066	64.1	63.8
第二地銀	467	64.2	14.4
信用金庫	603	114.9	18.6
その他	22	32.6	0.7
合計	3,238	70.8	100.0



●業種別 (単位:百万円、%)

	平成26年度累計		
	金額	前年比	構成比
製造業	152	73.7	4.7
建設業	564	34.3	17.4
卸売業	786	129.6	24.3
小売業	715	54.8	22.1
運送倉庫業	144	207.9	4.4
サービス業	805	200.9	24.8
不動産業	0	0.0	0.0
その他	73	42.0	2.2
合計	3,238	70.8	100.0



制度別保証状況 —平成26年6月—

(単位:百万円)

	保証承諾					保証債務残高			代位弁済		
	当月中		年度累計			当月末			年度累計		
	件数	金額	件数	金額	前年比(%)	件数	金額	前年比(%)	件数	金額	前年比(%)
協会制度	954	14,545	1,856	26,070	129.0	16,148	190,931	97.2	75	803	137.8
当座貸越	6	150	9	225	102.3	94	2,949	95.6	0	0	0.0
カードローン	3	10	29	108	66.7	282	1,110	93.3	1	7	362.3
創業(等)関連	3	10	12	46	490.3	93	344	104.5	0	0	0.0
根保証	118	1,347	341	3,577	84.4	1,531	15,974	89.3	5	80	174.7
追認	0	0	0	0	0.0	1	1	0.0	0	0	0.0
特定社債保証	3	104	4	144	360.0	176	8,510	84.8	1	47	0.0
ABL保証	7	49	29	459	90.4	108	2,382	87.2	1	14	35.4
経営安定関連保証	4	206	10	330	45.8	918	12,990	96.5	4	19	98.6
全国小口	23	90	71	249	85.0	1,253	2,552	97.8	3	6	194.1
その他	787	12,580	1,351	20,932	149.3	11,692	144,118	99.3	60	630	142.3
福岡県融資制度	739	8,025	2,215	23,939	73.2	41,202	431,337	90.0	106	1,199	60.6
新規創業	9	40	28	111	80.2	743	2,217	90.2	4	18	252.8
小口事業	54	191	153	555	83.1	2,210	5,245	103.6	6	17	64.4
長期経営安定	461	5,019	1,326	14,570	81.8	21,296	204,962	91.5	46	439	42.2
緊急経済対策	103	1,867	326	5,923	55.0	15,479	208,355	88.8	43	662	79.7
その他	112	908	382	2,780	84.3	1,474	10,558	81.3	7	63	82.5
福岡市融資制度	531	4,891	1,548	13,785	71.6	32,083	273,715	90.0	128	881	64.2
創業支援	27	134	88	359	136.3	892	2,646	110.0	8	29	98.3
小口事業	194	713	602	2,194	103.2	6,884	16,350	119.4	25	54	119.5
商工業振興(一般)	157	1,954	422	5,588	117.3	4,241	40,932	113.0	14	119	64.7
経営安定化	74	1,415	229	4,012	39.1	17,705	196,240	86.9	66	546	59.7
その他	79	676	207	1,632	88.5	2,361	17,547	67.9	15	131	66.8
北九州市融資制度	274	2,508	753	6,428	66.5	13,376	116,840	89.6	35	311	52.0
開業支援	7	33	11	46	213.6	74	219	153.0	0	0	0.0
小規模企業者	101	349	296	964	98.2	3,030	6,345	115.6	7	12	114.5
一般(小口)	18	107	45	256	103.5	525	1,768	111.7	0	0	0.0
一般(長期)	80	1,193	198	3,044	130.7	2,681	22,806	94.8	10	112	89.3
景気対応	29	543	68	1,153	22.3	6,597	82,229	86.5	18	187	42.8
その他	39	283	135	967	104.9	469	3,473	86.1	0	0	0.0
豊前市融資制度	0	0	0	0	0.0	14	21	70.8	0	0	0.0
中間市融資制度	0	0	0	0	0.0	12	19	81.3	0	0	0.0
久留米市融資制度	69	252	195	617	68.1	3,930	9,946	82.4	18	45	104.5
大川市融資制度	4	13	7	22	55.4	219	519	84.7	0	0	0.0
直方市融資制度	0	0	0	0	0.0	1	0	14.2	0	0	0.0
飯塚市融資制度	0	0	0	0	0.0	27	99	54.8	0	0	0.0
田川市融資制度	1	5	2	12	0.0	37	70	91.4	0	0	0.0
嘉麻市融資制度	0	0	0	0	0.0	1	4	0.0	0	0	0.0
大牟田市融資制度	2	5	7	21	54.5	243	575	76.9	0	0	0.0
柳川市融資制度	12	51	24	98	76.1	316	784	92.1	0	0	0.0
県市融資制度計	1,632	15,751	4,751	44,922	71.6	91,461	833,930	89.8	287	2,435	61.0
合計	2,586	30,296	6,607	70,992	85.6	107,609	1,024,861	91.1	362	3,238	70.8

地域別保証状況 —平成26年6月—

(単位:百万円)

	保証承諾					保証債務残高			代位弁済		
	当月中		年度累計			当月末			年度累計		
	件数	金額	件数	金額	前年比(%)	件数	金額	前年比(%)	件数	金額	前年比(%)
福岡市	853	10,759	2,197	25,440	81.9	39,207	379,499	90.7	164	1,394	73.8
筑紫野市	30	212	86	851	98.8	1,371	12,083	91.2	9	53	219.6
春日市	61	603	140	1,241	109.8	1,825	14,100	91.7	9	48	93.3
大野城市	60	688	138	1,463	72.8	1,981	18,859	89.4	5	20	11.7
宗像市	31	237	77	615	81.6	1,278	8,782	96.7	3	89	1,150.0
太宰府市	38	220	85	618	52.9	1,080	11,076	94.6	2	59	54.3
古賀市	27	219	67	577	102.4	910	8,699	88.1	1	4	116.5
福津市	18	237	51	543	153.0	662	4,978	90.9	0	0	0.0
糸島市	28	292	75	601	69.5	1,410	9,868	97.7	1	2	0.0
筑紫郡	32	284	73	771	135.7	1,121	9,116	89.2	3	10	11.1
糟屋郡	114	1,301	254	2,887	84.7	4,203	44,824	90.3	10	60	32.5
小計	1,292	15,052	3,243	35,604	83.3	55,048	521,884	90.9	207	1,740	68.3
北九州市	535	7,009	1,340	15,142	88.7	19,919	210,384	91.4	58	703	67.9
行橋市	31	366	69	639	62.6	945	9,298	95.9	4	20	85.6
豊前市	11	97	23	153	108.1	362	3,535	90.8	0	0	0.0
中間市	16	209	41	620	126.8	625	5,344	97.8	1	1	15.7
遠賀郡	29	280	75	677	101.4	1,427	12,605	90.4	4	63	397.4
京都郡	15	224	51	823	103.7	743	8,503	96.7	1	4	119.9
築上郡	11	164	27	368	99.5	306	2,612	85.0	0	0	0.0
小計	648	8,348	1,626	18,422	89.6	24,327	252,281	91.8	68	791	72.7
久留米市	182	1,663	503	4,737	84.0	8,142	67,612	91.2	38	196	55.6
八女市	27	294	85	881	77.0	1,469	12,639	88.9	2	24	196.5
筑後市	23	318	58	616	77.9	866	6,800	92.5	0	0	0.0
大川市	27	258	64	549	47.5	1,511	14,679	90.4	3	23	36.2
小郡市	9	77	23	188	44.2	596	4,401	90.1	1	7	1,060.3
うきは市	24	279	51	441	62.5	756	6,067	87.8	10	135	32,682.0
朝倉市	18	99	70	558	65.0	1,204	11,496	90.4	1	1	0.8
朝倉郡	12	96	39	360	112.9	596	4,834	91.4	2	12	114.1
三井郡	5	37	11	72	47.7	222	2,138	84.6	1	11	11.5
三潴郡	6	31	25	144	61.4	284	2,276	87.6	0	0	0.0
八女郡	13	169	26	250	65.3	409	3,351	90.5	1	2	30.4
小計	346	3,321	955	8,795	74.5	16,055	136,292	90.5	59	411	58.8
直方市	23	463	66	993	94.8	1,122	12,949	87.8	3	3	19.9
飯塚市	57	618	182	2,007	113.9	2,757	27,999	91.5	5	116	410.0
田川市	24	268	54	539	143.7	1,007	9,455	92.4	2	27	2,441.1
宮若市	5	16	24	170	45.4	512	5,849	96.1	2	15	88.2
嘉麻市	12	129	42	378	91.5	606	4,802	87.5	1	6	7.3
鞍手郡	7	58	18	171	111.1	379	3,696	90.9	0	0	0.0
嘉穂郡	12	92	30	180	50.9	216	2,426	89.1	2	7	0.0
田川郡	27	371	71	852	121.4	1,107	9,152	92.6	2	17	207.6
小計	167	2,014	487	5,290	102.1	7,706	76,328	91.0	17	191	103.7
大牟田市	71	853	149	1,340	100.6	2,285	18,806	92.2	9	98	1,517.3
柳川市	43	573	103	1,264	116.4	1,505	14,248	93.7	1	6	17.1
みやま市	19	137	44	276	116.2	665	4,939	93.6	0	0	0.0
小計	133	1,562	296	2,880	108.4	4,455	37,993	93.0	10	104	178.8
福岡県外	0	0	0	0	0.0	18	83	61.8	1	1	0.0
合計	2,586	30,296	6,607	70,992	85.6	107,609	1,024,861	91.1	362	3,238	70.8

※「福岡県外」欄は住所が福岡県外にある方の数値です。

金融機関別保証状況 ー平成26年6月ー

No.1

(単位:百万円)

	保証承諾					保証債務残高			代位弁済		
	当月中		年度累計			当月末			年度累計		
	件数	金額	件数	金額	前年比(%)	件数	金額	前年比(%)	件数	金額	前年比(%)
みずほ銀行	9	191	13	307	100.5	377	7,749	87.9	2	5	0.0
三菱東京UFJ銀行	8	193	18	557	176.7	214	5,578	91.3	0	0	0.0
三井住友銀行	8	131	14	206	30.1	531	9,769	87.9	3	75	1,504.2
りそな銀行	3	150	6	265	530.0	117	3,382	92.9	0	0	0.0
都市銀行計	28	665	51	1,334	98.6	1,239	26,478	89.2	5	79	230.0
広島銀行	0	0	2	30	28.8	39	598	92.0	0	0	0.0
山口銀行	0	0	0	0	0.0	10	141	47.3	0	0	0.0
百十四銀行	0	0	0	0	0.0	37	430	68.0	0	0	0.0
伊予銀行	0	0	6	86	860.0	52	801	89.2	0	0	0.0
福岡銀行	420	5,285	1,162	12,934	66.7	22,959	241,921	92.9	60	466	55.5
筑邦銀行	123	1,229	350	3,578	75.4	5,683	59,578	89.3	19	213	87.0
佐賀銀行	90	1,114	226	2,489	51.8	3,797	33,627	97.6	6	32	45.8
十八銀行	6	53	19	233	52.0	446	5,410	88.7	3	14	11.2
親和銀行	23	359	57	792	138.7	1,030	11,412	85.4	2	24	484.6
肥後銀行	4	48	5	55	578.9	66	498	148.0	0	0	0.0
大分銀行	1	25	3	33	67.3	92	1,156	83.4	0	0	0.0
宮崎銀行	0	0	1	5	0.0	1	5	54.5	0	0	0.0
鹿児島銀行	0	0	0	0	0.0	0	0	0.0	0	0	0.0
西日本シティ銀行	950	13,261	2,184	28,690	105.7	33,720	340,123	89.1	117	1,170	62.6
北九州銀行	74	1,384	182	3,070	85.1	3,098	53,623	94.9	9	147	224.9
地方銀行計	1,691	22,759	4,197	51,996	85.4	71,030	749,324	91.0	216	2,066	64.1
三菱UFJ信託銀行	0	0	0	0	0.0	0	0	0.0	0	0	0.0
みずほ信託銀行	0	0	0	0	0.0	0	0	0.0	0	0	0.0
三井住友信託銀行	0	0	0	0	0.0	4	16	64.8	0	0	0.0
信託銀行計	0	0	0	0	0.0	4	16	64.8	0	0	0.0
もみじ銀行	0	0	2	18	40.7	23	176	74.9	0	0	0.0
西京銀行	8	97	26	351	37.3	424	4,969	85.6	5	55	40.0
福岡中央銀行	276	1,683	804	5,105	79.3	11,687	71,809	91.4	60	390	68.5
佐賀共栄銀行	2	53	7	139	515.9	108	535	90.2	1	2	0.0
長崎銀行	0	0	0	0	0.0	0	0	0.0	0	0	0.0
熊本銀行	7	71	16	170	64.3	219	2,412	93.2	0	0	0.0
豊和銀行	1	5	9	91	69.6	140	1,524	73.9	0	0	0.0
宮崎太陽銀行	0	0	1	5	0.0	2	6	225.0	0	0	0.0
南日本銀行	3	22	4	32	2,133.3	66	637	84.4	4	21	1,690.6
第二地銀協加盟行計	297	1,930	869	5,910	75.4	12,669	82,068	90.6	70	467	64.2
信金中央金庫	0	0	0	0	0.0	0	0	0.0	0	0	0.0
福岡信用金庫	58	381	150	1,022	95.7	2,424	17,458	90.8	14	81	60.0
福岡ひびき信用金庫	163	1,539	420	3,586	89.2	5,681	48,105	91.1	19	307	246.5
大牟田柳川信用金庫	68	642	127	1,034	112.0	1,969	12,812	95.6	5	71	160.5
筑後信用金庫	74	553	215	1,448	89.9	2,902	17,049	93.8	17	86	58.9
飯塚信用金庫	49	408	151	1,178	84.3	1,908	16,794	94.6	2	7	48.6
田川信用金庫	7	116	21	205	90.9	469	3,529	92.0	0	0	0.0
大川信用金庫	38	464	93	946	78.7	1,513	12,756	91.7	5	32	59.0
遠賀信用金庫	58	516	159	1,431	96.8	2,144	15,439	96.1	3	19	1,607.7
佐賀信用金庫	0	0	0	0	0.0	4	44	74.8	0	0	0.0
大分みらい信用金庫	1	5	1	5	0.0	10	36	96.8	0	0	0.0
信用金庫計	516	4,624	1,337	10,855	91.0	19,024	144,021	92.7	65	603	114.9

金融機関別保証状況 ー平成26年6月ー

No.2

(単位:百万円)

	保証承諾					保証債務残高			代位弁済		
	当月中		年度累計			当月末			年度累計		
	件数	金額	件数	金額	前年比(%)	件数	金額	前年比(%)	件数	金額	前年比(%)
朝 銀 西 信 用 組 合	0	0	0	0	0.0	3	18	292.6	0	0	0.0
福 岡 県 医 師 信 用 組 合	0	0	0	0	0.0	0	0	0.0	0	0	0.0
福 岡 県 南 部 信 用 組 合	11	48	33	136	89.5	605	2,688	95.3	0	0	0.0
福 岡 県 中 央 信 用 組 合	21	75	77	338	69.5	1,785	8,487	89.4	6	22	49.9
と び う め 信 用 組 合	13	73	27	154	80.3	650	3,337	90.7	0	0	0.0
九 州 幸 銀 信 用 組 合	1	1	1	1	5.9	43	211	130.7	0	0	0.0
信 用 組 合 計	46	198	138	628	74.2	3,086	14,740	91.2	6	22	42.5
商 工 組 合 中 央 金 庫	7	114	13	259	288.8	476	7,890	88.6	0	0	0.0
農 林 中 央 金 庫	0	0	0	0	0.0	0	0	0.0	0	0	0.0
日 本 政 策 投 資 銀 行	0	0	0	0	0.0	0	0	0.0	0	0	0.0
日 本 公 庫 (国 民 生 活 事 業)	0	0	0	0	0.0	0	0	0.0	0	0	0.0
日 本 公 庫 (中 小 企 業 事 業)	0	0	0	0	0.0	1	15	98.1	0	0	0.0
政 府 系 銀 行 計	7	114	13	259	288.8	477	7,905	88.6	0	0	0.0
九 州 労 働 金 庫	0	0	0	0	0.0	0	0	0.0	0	0	0.0
労 働 金 庫 計	0	0	0	0	0.0	0	0	0.0	0	0	0.0
日 新 火 災 海 上 保 険 (株)	0	0	0	0	0.0	0	0	0.0	0	0	0.0
日 本 興 亜 損 害 保 険 (株)	0	0	0	0	0.0	0	0	0.0	0	0	0.0
富 士 火 災 海 上 保 険 (株)	0	0	0	0	0.0	0	0	0.0	0	0	0.0
(株) 損 保 ジャパン	0	0	0	0	0.0	0	0	0.0	0	0	0.0
保 険 会 社 計	0	0	0	0	0.0	0	0	0.0	0	0	0.0
福 岡 県 信 用 農 業 協 同 組 合 連 合 会	0	0	0	0	0.0	0	0	0.0	0	0	0.0
粕 屋 農 業 協 同 組 合	0	0	0	0	0.0	0	0	0.0	0	0	0.0
福 岡 市 東 部 農 業 協 同 組 合	0	0	0	0	0.0	8	20	73.2	0	0	0.0
福 岡 市 農 業 協 同 組 合	1	7	2	9	683.8	63	235	88.3	0	0	0.0
福 岡 八 女 農 業 協 同 組 合	0	0	0	0	0.0	8	43	84.9	0	0	0.0
北 九 州 農 業 協 同 組 合	0	0	0	0	0.0	0	0	0.0	0	0	0.0
福 岡 京 築 農 業 協 同 組 合	0	0	0	0	0.0	0	0	0.0	0	0	0.0
農 協 計	1	7	2	9	683.8	79	297	86.6	0	0	0.0
新 生 銀 行	0	0	0	0	0.0	0	0	0.0	0	0	0.0
あ お ぞ ら 銀 行	0	0	0	0	0.0	0	0	0.0	0	0	0.0
S B J 銀 行	0	0	0	0	0.0	1	11	78.0	0	0	0.0
そ の 他	0	0	0	0	0.0	0	0	0.0	0	0	0.0
合 計	2,586	30,296	6,607	70,992	85.6	107,609	1,024,861	91.1	362	3,238	70.8

※個々の金額の合計は、四捨五入の関係から必ずしも合計値と一致しません。