

# MONTHLY DATA MAIL

CONTENTS ~平成26年7月~

保証状況	1-2
構成比データ	3-4
制度別保証状況	5
地域別保証状況	6
金融機関別保証状況	7-8



福岡県信用保証協会

<http://www.fukuoka-cgc.or.jp/>

# 保証状況 —平成26年7月—

7月中の保証承諾(金額)は、30,537百万円、前年同月比94.3%となりました。

また、県・市融資制度は、前年同月比68.5%となりました。

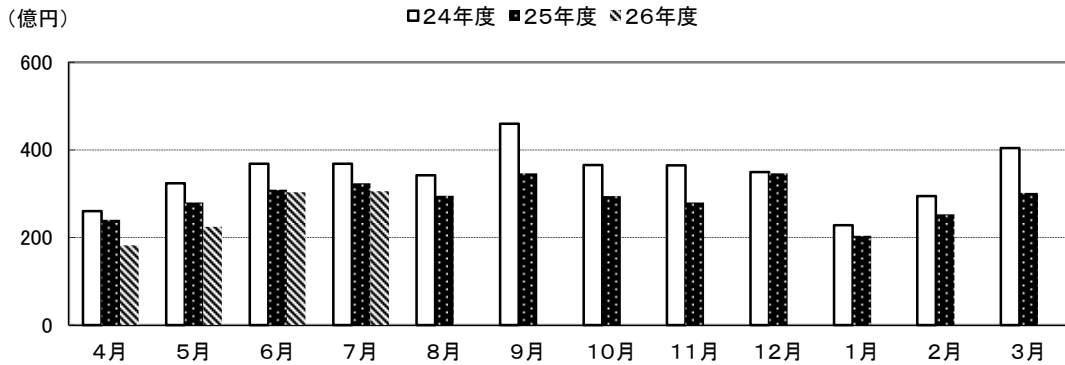
7月(月中)の代位弁済(金額)は、1,935百万円、前年同月比78.5%となりました。

このうち、卸売業が全体の27.4%、建設業が19%を占めました。

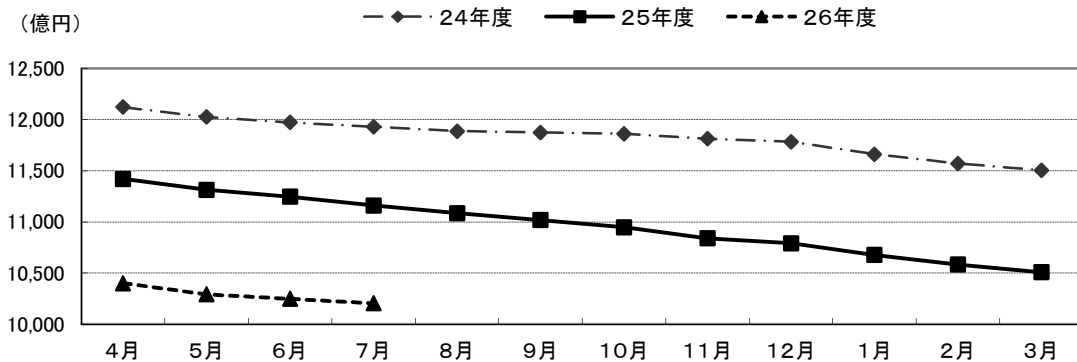
(単位:百万円)

	月 中			年 度 累 計		
	件 数	金 額	前年比(%)	件 数	金 額	前年比(%)
保証 申 込	3,167	36,818	94.3	10,846	125,639	90.4
保証 承 諾	2,822	30,537	94.3	9,429	101,529	88.0
保証債務残高	—	—	—	107,649	1,020,410	91.4
代 位 弁 済	184	1,935	78.5	546	5,173	73.5
管 理 回 収	47	493	125.9	147	1,801	115.0

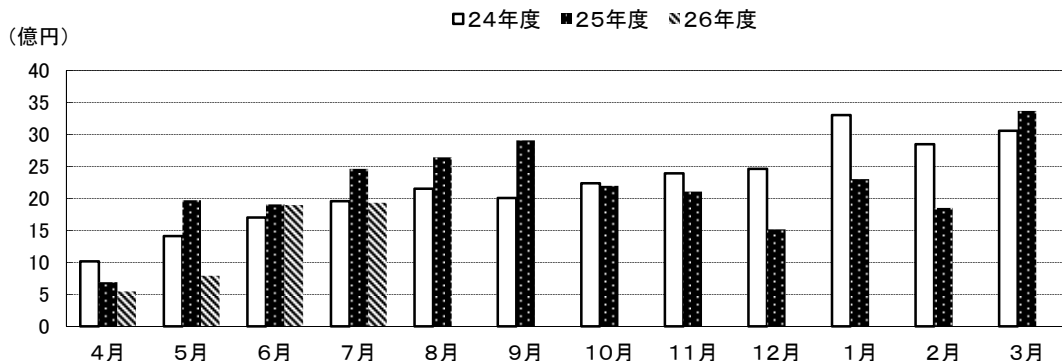
## 保証承諾の推移



## 保証債務残高の推移



## 代位弁済の推移



●部・支所別

(単位:百万円、%)

区分	保証承諾					保証債務残高			代位弁済				
	当月中		年度累計			当月末			当月中		年度累計		
	件数	金額	件数	金額	前年比	件数	金額	前年比	件数	金額	件数	金額	前年比
営業部	844	9,275	2,695	31,114	87.3	29,390	305,425	91.2	78	725	192	1,590	71.0
大濠支所	612	6,542	2,002	20,263	88.0	25,714	212,748	91.7	29	221	122	1,100	68.1
北九州支所	697	8,074	2,319	26,485	92.4	24,298	251,575	92.1	37	491	104	1,273	73.3
久留米支所	361	3,201	1,319	11,981	73.3	16,080	136,535	90.3	16	198	77	614	56.2
筑豊支所	184	2,001	675	7,357	96.8	7,746	76,000	90.5	17	218	34	410	144.3
大牟田支所	124	1,444	419	4,329	106.8	4,421	38,127	93.3	7	82	17	186	243.8
合計	2,822	30,537	9,429	101,529	88.0	107,649	1,020,410	91.4	184	1,935	546	5,173	73.5

●資金使途別

(単位:百万円、%)

区分	保証承諾						代位弁済					
	当月中		年度累計			構成比	当月中		年度累計			構成比
	件数	金額	件数	金額	前年比		件数	金額	件数	金額	前年比	
運転資金	2,460	27,781	8,105	91,271	87.3	89.9	167	1,872	471	4,820	73.5	93.2
設備資金	159	1,130	577	4,654	106.5	4.6	7	28	29	173	145.1	3.3
運転設備	203	1,626	747	5,604	87.4	5.5	10	35	46	180	49.9	3.5
合計	2,822	30,537	9,429	101,529	88.0	100.0	184	1,935	546	5,173	73.5	100.0

今月のトピックス

起業者の皆さまをバックアップします!

当協会では、創業後間もない皆さまの経営支援を目的として、中小企業診断士を**無料**で派遣します。ぜひご活用ください。

保証協会が実施する経営支援（専門家派遣）

	創業者経営支援	経営診断サービス
派遣専門家	中小企業診断士	中小企業診断士
派遣回数	創業制度の保証受付日から3年以内で原則5回(最大7回)	3回
企業負担額	<b>無料</b>	<b>無料</b>
対象者	業務連携等(※1)により創業制度を利用した当協会の保証利用企業	当協会の保証利用企業(※2)

(※1) 業務連携とは、関係機関と保証協会が覚書等を締結し、創業者支援を行う仕組みです。

(※2) 創業後間もない皆さま以外も対象となります。



詳しくはお問い合わせください。



福岡県信用保証協会

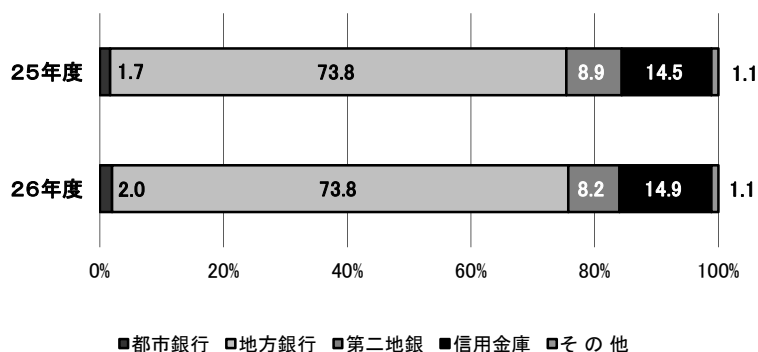
【お問い合わせ】保証統括部 創業・経営支援統括課

☎092-415-2604

# 構成比データ —平成26年7月— 【保証承諾】

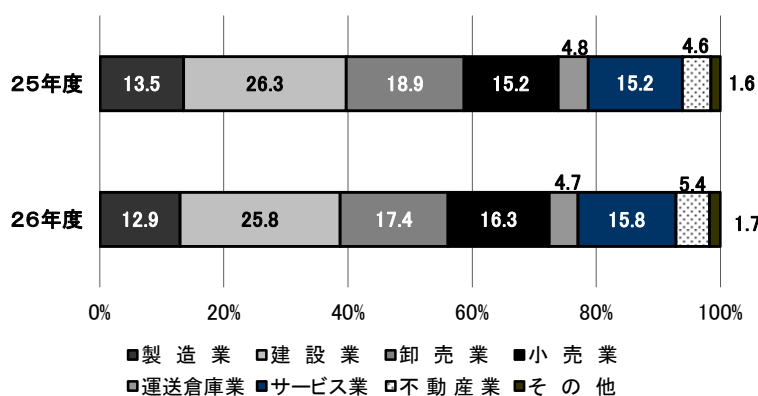
## ●金融機関群別 (単位:百万円、%)

	平成26年度累計		
	金額	前年比	構成比
都市銀行	2,001	103.7	2.0
地方銀行	74,906	88.1	73.8
第二地銀	8,371	81.1	8.2
信用金庫	15,113	90.5	14.9
その他	1,138	86.0	1.1
合計	101,529	88.0	100.0



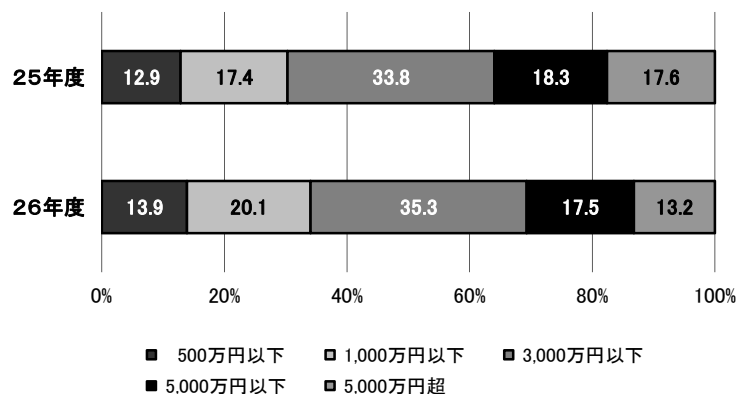
## ●業種別 (単位:百万円、%)

	平成26年度累計		
	金額	前年比	構成比
製造業	13,115	84.5	12.9
建設業	26,168	86.4	25.8
卸売業	17,700	81.0	17.4
小売業	16,538	94.4	16.3
運送倉庫業	4,722	84.7	4.7
サービス業	16,038	91.7	15.8
不動産業	5,486	103.5	5.4
その他	1,761	98.4	1.7
合計	101,529	88.0	100.0



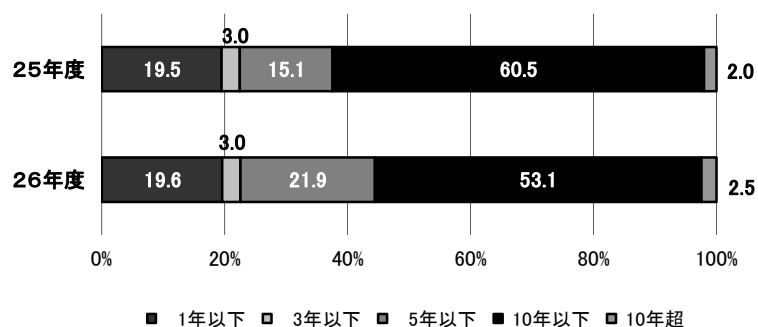
## ●金額別 (単位:百万円、%)

	平成26年度累計		
	金額	前年比	構成比
500万円以下	14,136	95.3	13.9
1,000万円以下	20,418	101.7	20.1
3,000万円以下	35,818	91.9	35.3
5,000万円以下	17,736	83.8	17.5
5,000万円超	13,421	66.1	13.2
合計	101,529	88.0	100.0



## ●期間別 (単位:百万円、%)

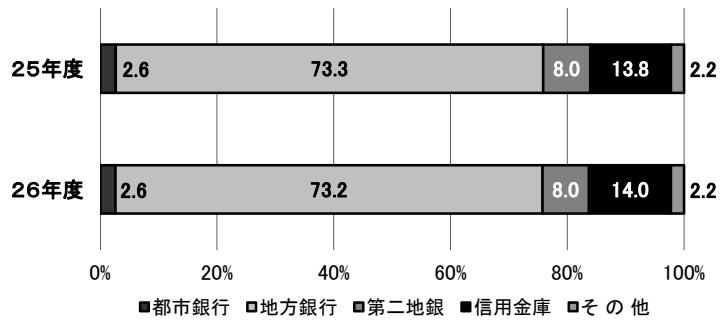
	平成26年度累計		
	金額	前年比	構成比
1年以下	19,908	88.6	19.6
3年以下	3,008	88.2	3.0
5年以下	22,185	127.7	21.9
10年以下	53,930	77.3	53.1
10年超	2,498	107.2	2.5
合計	101,529	88.0	100.0



## 構成比データ -平成26年7月- 【保証債務残高】

### ●金融機関群別 (単位:百万円、%)

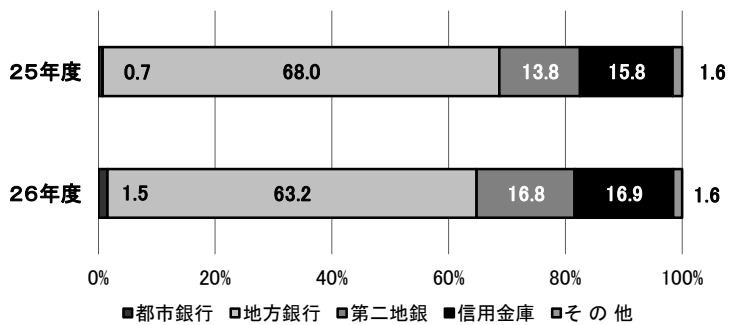
	平成26年度		
	金額	前年比	構成比
都市銀行	26,380	89.5	2.6
地方銀行	746,836	91.3	73.2
第二地銀	81,228	90.4	8.0
信用金庫	143,230	93.0	14.0
その他	22,737	90.7	2.2
合計	1,020,410	91.4	100.0



## 構成比データ -平成26年7月- 【代位弁済】

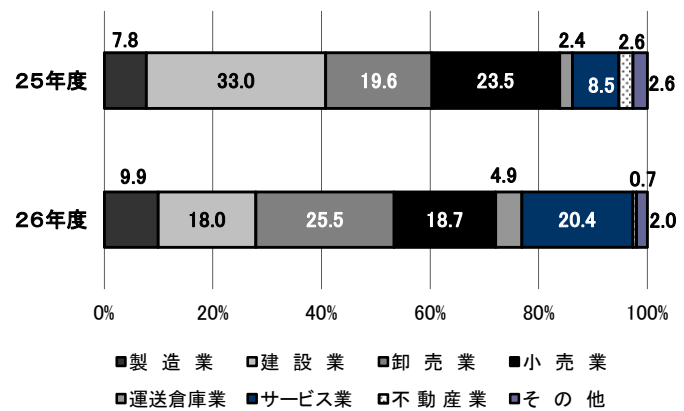
### ●金融機関群別 (単位:百万円、%)

	平成26年度累計		
	金額	前年比	構成比
都市銀行	79	159.4	1.5
地方銀行	3,272	68.3	63.2
第二地銀	869	89.2	16.8
信用金庫	874	78.3	16.9
その他	80	69.3	1.6
合計	5,173	73.5	100.0



### ●業種別 (単位:百万円、%)

	平成26年度累計		
	金額	前年比	構成比
製造業	513	93.9	9.9
建設業	931	40.1	18.0
卸売業	1,317	95.5	25.5
小売業	966	58.3	18.7
運送倉庫業	252	151.8	4.9
サービス業	1,057	176.1	20.4
不動産業	34	18.2	0.7
その他	104	56.2	2.0
合計	5,173	73.5	100.0



# 制度別保証状況 —平成26年7月—

(単位:百万円)

	保証承諾					保証債務残高			代位弁済		
	当月中		年度累計			当月末			年度累計		
	件数	金額	件数	金額	前年比(%)	件数	金額	前年比(%)	件数	金額	前年比(%)
<b>協会制度</b>	<b>999</b>	<b>13,455</b>	<b>2,855</b>	<b>39,525</b>	<b>142.9</b>	<b>16,548</b>	<b>196,411</b>	<b>100.5</b>	<b>101</b>	<b>1,037</b>	<b>117.1</b>
当座貸越	3	70	12	295	50.9	92	2,917	101.2	0	0	0.0
カードローン	8	39	37	147	84.0	280	1,102	92.7	1	7	362.3
創業(等)関連	1	2	13	47	329.4	95	345	107.6	0	0	0.0
根保証	121	1,234	462	4,811	83.6	1,510	15,718	87.9	7	135	177.9
追認	0	0	0	0	0.0	1	1	0.0	0	0	0.0
特定社債保証	0	0	4	144	360.0	177	8,522	86.9	1	47	0.0
ABL保証	6	78	35	537	77.5	106	2,310	85.3	1	14	23.5
経営安定関連保証	5	125	15	455	41.3	914	12,919	95.2	4	19	77.2
全国小口	25	89	96	338	89.9	1,249	2,528	97.3	5	12	187.4
その他	830	11,819	2,181	32,752	173.1	12,124	150,049	103.8	82	802	117.1
<b>福岡県融資制度</b>	<b>806</b>	<b>8,575</b>	<b>3,021</b>	<b>32,514</b>	<b>71.3</b>	<b>40,992</b>	<b>425,504</b>	<b>89.5</b>	<b>188</b>	<b>2,216</b>	<b>70.8</b>
新規創業	14	59	42	170	99.8	735	2,173	89.5	8	33	161.5
小口事業	60	177	213	733	77.8	2,221	5,239	102.4	8	22	62.0
長期経営安定	480	5,288	1,806	19,859	80.8	21,208	202,514	91.1	95	1,017	58.6
緊急経済対策	113	1,924	439	7,847	51.9	15,392	205,250	88.2	66	1,018	81.3
その他	139	1,126	521	3,906	81.7	1,436	10,327	80.1	11	126	145.5
<b>福岡市融資制度</b>	<b>615</b>	<b>5,528</b>	<b>2,163</b>	<b>19,313</b>	<b>71.2</b>	<b>32,039</b>	<b>271,244</b>	<b>90.0</b>	<b>175</b>	<b>1,219</b>	<b>59.4</b>
創業支援	16	53	104	412	127.8	902	2,675	109.8	8	29	98.3
小口事業	235	826	837	3,019	101.9	6,926	16,609	119.1	37	74	96.4
商工業振興(一般)	179	2,259	601	7,847	104.9	4,286	41,551	113.7	21	178	69.0
経営安定化	84	1,459	313	5,471	40.5	17,586	193,211	86.5	85	707	50.6
その他	101	931	308	2,563	89.7	2,339	17,198	68.6	24	231	79.7
<b>北九州市融資制度</b>	<b>308</b>	<b>2,646</b>	<b>1,061</b>	<b>9,074</b>	<b>67.7</b>	<b>13,304</b>	<b>115,393</b>	<b>89.2</b>	<b>62</b>	<b>649</b>	<b>72.7</b>
開業支援	3	25	14	71	198.6	80	255	173.5	0	0	0.0
小規模企業者	119	390	415	1,354	103.8	3,059	6,459	115.7	10	15	125.6
一般(小口)	14	70	59	326	88.5	524	1,787	111.2	0	0	0.0
一般(長期)	81	1,247	279	4,290	135.0	2,670	22,868	96.3	16	172	77.1
景気対応	29	456	97	1,608	22.4	6,514	80,604	85.4	35	460	73.9
その他	62	459	197	1,426	105.1	457	3,420	88.4	1	1	4.1
豊前市融資制度	0	0	0	0	0.0	14	20	70.1	0	0	0.0
中間市融資制度	0	0	0	0	0.0	12	19	84.0	0	0	0.0
久留米市融資制度	77	249	272	866	67.8	3,911	9,784	82.1	19	46	59.4
大川市融資制度	0	0	7	22	41.9	212	502	84.4	0	0	0.0
直方市融資制度	0	0	0	0	0.0	1	0	13.7	0	0	0.0
飯塚市融資制度	0	0	0	0	0.0	27	97	58.6	0	0	0.0
田川市融資制度	0	0	2	12	227.7	37	72	91.6	0	0	0.0
嘉麻市融資制度	0	0	0	0	0.0	1	4	80.1	0	0	0.0
大牟田市融資制度	2	7	9	28	45.8	238	557	75.4	1	6	0.0
柳川市融資制度	15	77	39	175	129.9	313	802	96.6	0	0	0.0
<b>県市融資制度計</b>	<b>1,823</b>	<b>17,082</b>	<b>6,574</b>	<b>62,004</b>	<b>70.7</b>	<b>91,101</b>	<b>824,000</b>	<b>89.5</b>	<b>445</b>	<b>4,136</b>	<b>67.2</b>
<b>合計</b>	<b>2,822</b>	<b>30,537</b>	<b>9,429</b>	<b>101,529</b>	<b>88.0</b>	<b>107,649</b>	<b>1,020,410</b>	<b>91.4</b>	<b>546</b>	<b>5,173</b>	<b>73.5</b>

# 地域別保証状況 —平成26年7月—

(単位:百万円)

	保証承諾					保証債務残高			代位弁済		
	当月中		年度累計			当月末			年度累計		
	件数	金額	件数	金額	前年比(%)	件数	金額	前年比(%)	件数	金額	前年比(%)
福岡市	1,011	11,539	3,208	36,979	87.0	39,309	378,786	91.2	225	1,947	65.2
筑紫野市	44	402	130	1,254	107.5	1,365	11,972	91.5	12	61	165.3
春日市	53	508	193	1,748	103.8	1,821	14,003	91.1	17	124	240.3
大野城市	66	744	204	2,207	93.3	1,984	18,791	89.7	7	29	12.6
宗像市	32	268	109	882	91.1	1,273	8,716	96.0	4	91	948.8
太宰府市	41	296	126	914	51.9	1,092	11,016	94.4	5	76	68.9
古賀市	16	129	83	705	83.7	907	8,570	87.5	4	17	481.8
福津市	11	86	62	629	121.0	662	5,000	93.0	0	0	0.0
糸島市	24	227	99	827	66.3	1,408	9,771	97.2	3	22	0.0
筑紫郡	30	279	103	1,050	117.8	1,128	9,088	89.3	10	57	50.4
糟屋郡	128	1,350	382	4,237	88.1	4,206	44,502	90.8	22	247	98.9
<b>小計</b>	<b>1,456</b>	<b>15,827</b>	<b>4,699</b>	<b>51,432</b>	<b>87.5</b>	<b>55,155</b>	<b>520,214</b>	<b>91.3</b>	<b>309</b>	<b>2,671</b>	<b>69.5</b>
北九州市	571	6,708	1,911	21,850	92.7	19,884	209,241	91.8	91	1,175	76.8
行橋市	33	455	102	1,094	87.9	947	9,361	96.9	6	41	154.1
豊前市	9	50	32	203	85.4	363	3,540	91.9	0	0	0.0
中間市	15	102	56	722	95.5	625	5,281	95.3	1	1	15.7
遠賀郡	31	300	106	978	79.5	1,415	12,527	89.7	7	69	431.5
京都郡	22	265	73	1,088	93.5	748	8,523	97.8	1	4	87.5
築上郡	12	166	39	534	119.6	307	2,694	92.5	0	0	0.0
<b>小計</b>	<b>693</b>	<b>8,045</b>	<b>2,319</b>	<b>26,467</b>	<b>92.4</b>	<b>24,289</b>	<b>251,168</b>	<b>92.2</b>	<b>106</b>	<b>1,289</b>	<b>74.3</b>
久留米市	186	1,542	689	6,279	80.3	8,121	66,831	90.8	49	369	82.6
八女市	28	245	113	1,126	71.4	1,465	12,613	88.9	3	26	100.9
筑後市	24	136	82	751	61.9	871	6,833	93.4	0	0	0.0
大川市	24	291	88	840	51.9	1,508	14,594	90.9	5	25	12.6
小郡市	16	116	39	303	48.5	598	4,413	90.4	1	7	1,060.3
うきは市	20	228	71	669	77.2	761	6,209	90.0	10	135	152.6
朝倉市	16	216	86	773	64.7	1,200	11,259	89.6	1	1	0.7
朝倉郡	20	171	59	531	131.8	588	4,810	91.5	2	12	106.0
三井郡	10	85	21	157	75.2	226	2,154	86.5	2	17	17.3
三潁郡	8	102	33	246	88.7	279	2,230	85.9	5	22	139.1
八女郡	11	76	37	326	59.7	412	3,329	90.2	1	2	12.0
<b>小計</b>	<b>363</b>	<b>3,207</b>	<b>1,318</b>	<b>12,002</b>	<b>73.4</b>	<b>16,029</b>	<b>135,275</b>	<b>90.5</b>	<b>79</b>	<b>616</b>	<b>56.6</b>
直方市	34	441	100	1,434	105.5	1,124	12,896	87.7	5	46	125.4
飯塚市	58	620	240	2,627	100.5	2,768	27,659	90.7	9	125	187.7
田川市	18	199	72	738	109.1	1,016	9,457	91.9	2	27	2,441.1
宮若市	15	245	39	415	68.9	515	5,809	95.7	2	15	60.0
嘉麻市	18	115	60	493	74.3	599	4,744	86.0	6	23	23.6
鞍手郡	9	122	27	293	96.0	380	3,708	93.4	0	0	0.0
嘉穂郡	10	50	40	229	54.1	211	2,268	84.4	7	156	0.0
田川郡	26	238	97	1,090	112.3	1,113	9,206	93.2	3	18	215.8
<b>小計</b>	<b>188</b>	<b>2,029</b>	<b>675</b>	<b>7,319</b>	<b>96.1</b>	<b>7,726</b>	<b>75,745</b>	<b>90.6</b>	<b>34</b>	<b>410</b>	<b>142.6</b>
大牟田市	55	656	204	1,996	99.1	2,273	18,773	92.6	16	180	1,006.2
柳川市	52	619	155	1,883	122.5	1,496	14,227	94.3	1	6	17.1
みやま市	15	154	59	430	110.3	665	4,929	94.4	0	0	0.0
<b>小計</b>	<b>122</b>	<b>1,428</b>	<b>418</b>	<b>4,309</b>	<b>109.4</b>	<b>4,434</b>	<b>37,930</b>	<b>93.5</b>	<b>17</b>	<b>186</b>	<b>243.8</b>
福岡県外	0	0	0	0	0.0	16	78	65.4	1	1	9.6
<b>合計</b>	<b>2,822</b>	<b>30,537</b>	<b>9,429</b>	<b>101,529</b>	<b>88.0</b>	<b>107,649</b>	<b>1,020,410</b>	<b>91.4</b>	<b>546</b>	<b>5,173</b>	<b>73.5</b>

※「福岡県外」欄は住所が福岡県外にある方の数値です。

# 金融機関別保証状況 ー平成26年7月ー

## No.1

(単位:百万円)

	保証承諾					保証債務残高			代位弁済		
	当月中		年度累計			当月末			年度累計		
	件数	金額	件数	金額	前年比(%)	件数	金額	前年比(%)	件数	金額	前年比(%)
みずほ銀行	6	131	19	438	121.2	372	7,664	88.4	2	5	0.0
三菱東京UFJ銀行	10	384	28	941	150.5	218	5,684	91.3	0	0	0.0
三井住友銀行	5	138	19	344	40.8	529	9,634	88.1	3	75	369.1
りそな銀行	2	14	8	279	279.0	118	3,398	93.7	0	0	0.0
<b>都市銀行計</b>	<b>23</b>	<b>667</b>	<b>74</b>	<b>2,001</b>	<b>103.7</b>	<b>1,237</b>	<b>26,380</b>	<b>89.5</b>	<b>5</b>	<b>79</b>	<b>159.4</b>
広島銀行	2	23	4	53	42.7	37	563	85.3	0	0	0.0
山口銀行	0	0	0	0	0.0	10	138	47.1	0	0	0.0
百十四銀行	2	15	2	15	150.0	37	421	67.8	0	0	0.0
伊予銀行	0	0	6	86	143.3	50	784	89.2	0	0	0.0
福岡銀行	564	6,423	1,726	19,357	68.7	22,940	239,829	92.7	95	789	55.7
筑邦銀行	117	1,111	467	4,689	71.4	5,656	58,820	89.1	25	341	79.3
佐賀銀行	134	1,640	360	4,129	65.0	3,815	33,940	96.9	14	70	67.7
十八銀行	10	172	29	405	49.5	441	5,341	88.5	3	14	11.2
親和銀行	11	134	68	926	93.2	1,018	11,288	85.9	9	63	100.0
肥後銀行	0	0	5	55	42.5	66	502	148.1	1	6	0.0
大分銀行	1	6	4	39	74.0	92	1,142	84.7	0	0	0.0
宮崎銀行	0	0	1	5	0.0	1	5	54.1	0	0	0.0
鹿児島銀行	0	0	0	0	0.0	0	0	0.0	0	0	0.0
西日本シティ銀行	948	11,965	3,132	40,655	112.4	33,853	341,169	90.2	170	1,771	71.0
北九州銀行	94	1,423	276	4,493	80.2	3,078	52,893	94.3	12	216	152.3
<b>地方銀行計</b>	<b>1,883</b>	<b>22,910</b>	<b>6,080</b>	<b>74,906</b>	<b>88.1</b>	<b>71,094</b>	<b>746,836</b>	<b>91.3</b>	<b>329</b>	<b>3,272</b>	<b>68.3</b>
三菱UFJ信託銀行	0	0	0	0	0.0	0	0	0.0	0	0	0.0
みずほ信託銀行	0	0	0	0	0.0	0	0	0.0	0	0	0.0
三井住友信託銀行	0	0	0	0	0.0	4	15	62.7	0	0	0.0
<b>信託銀行計</b>	<b>0</b>	<b>0</b>	<b>0</b>	<b>0</b>	<b>0.0</b>	<b>4</b>	<b>15</b>	<b>62.7</b>	<b>0</b>	<b>0</b>	<b>0.0</b>
もみじ銀行	2	11	4	29	66.3	24	180	78.2	0	0	0.0
西京銀行	18	167	44	518	50.1	416	4,899	84.6	5	55	35.8
福岡中央銀行	329	2,215	1,133	7,320	84.1	11,684	71,062	91.3	94	791	99.9
佐賀共栄銀行	2	14	9	153	336.9	108	588	98.0	1	2	0.0
長崎銀行	0	0	0	0	0.0	0	0	0.0	0	0	0.0
熊本銀行	7	54	23	224	62.6	223	2,387	91.2	0	0	0.0
豊和銀行	0	0	9	91	69.6	140	1,504	75.6	0	0	0.0
宮崎太陽銀行	0	0	1	5	0.0	2	6	228.2	0	0	0.0
南日本銀行	0	0	4	32	711.1	64	602	81.5	4	21	1,690.6
<b>第二地銀協加盟行計</b>	<b>358</b>	<b>2,461</b>	<b>1,227</b>	<b>8,371</b>	<b>81.1</b>	<b>12,661</b>	<b>81,228</b>	<b>90.4</b>	<b>104</b>	<b>869</b>	<b>89.2</b>
信金中央金庫	0	0	0	0	0.0	0	0	0.0	0	0	0.0
福岡信用金庫	55	387	205	1,409	100.0	2,424	17,354	91.1	20	115	71.9
福岡ひびき信用金庫	172	1,455	592	5,041	87.7	5,666	47,736	91.4	32	495	113.8
大牟田柳川信用金庫	56	568	183	1,601	118.7	1,960	12,949	97.4	7	78	162.6
筑後信用金庫	78	497	293	1,946	85.6	2,902	16,949	93.5	17	86	32.8
飯塚信用金庫	50	486	201	1,664	86.0	1,917	16,671	94.7	3	9	23.7
田川信用金庫	10	69	31	274	82.0	468	3,474	89.5	1	7	166.6
大川信用金庫	25	311	118	1,257	75.6	1,512	12,669	91.9	10	54	33.4
遠賀信用金庫	64	480	223	1,911	96.0	2,146	15,351	96.0	8	30	473.5
佐賀信用金庫	1	6	1	6	0.0	4	43	78.2	0	0	0.0
大分みらい信用金庫	0	0	1	5	0.0	10	35	96.9	0	0	0.0
<b>信用金庫計</b>	<b>511</b>	<b>4,257</b>	<b>1,848</b>	<b>15,113</b>	<b>90.5</b>	<b>19,009</b>	<b>143,230</b>	<b>93.0</b>	<b>98</b>	<b>874</b>	<b>78.3</b>



# 金融機関別保証状況 ー平成26年7月ー

## No.2

(単位:百万円)

	保証承諾					保証債務残高			代位弁済		
	当月中		年度累計			当月末			年度累計		
	件数	金額	件数	金額	前年比(%)	件数	金額	前年比(%)	件数	金額	前年比(%)
朝 銀 西 信 用 組 合	0	0	0	0	0.0	3	18	292.3	0	0	0.0
福 岡 県 医 師 信 用 組 合	0	0	0	0	0.0	0	0	0.0	0	0	0.0
福 岡 県 南 部 信 用 組 合	10	44	43	179	65.9	607	2,678	95.9	0	0	0.0
福 岡 県 中 央 信 用 組 合	22	86	99	424	68.0	1,783	8,355	89.3	7	43	56.2
と び う め 信 用 組 合	6	22	33	176	67.8	649	3,317	90.8	1	6	55.0
九 州 幸 銀 信 用 組 合	4	15	5	16	53.7	46	220	125.0	0	0	0.0
<b>信 用 組 合 計</b>	<b>42</b>	<b>167</b>	<b>180</b>	<b>795</b>	<b>67.1</b>	<b>3,088</b>	<b>14,588</b>	<b>91.3</b>	<b>8</b>	<b>49</b>	<b>48.9</b>
商 工 組 合 中 央 金 庫	5	76	18	335	256.4	476	7,811	89.8	2	31	199.6
農 林 中 央 金 庫	0	0	0	0	0.0	0	0	0.0	0	0	0.0
日 本 政 策 投 資 銀 行	0	0	0	0	0.0	0	0	0.0	0	0	0.0
日 本 公 庫 (国 民 生 活 事 業)	0	0	0	0	0.0	0	0	0.0	0	0	0.0
日 本 公 庫 (中 小 企 業 事 業)	0	0	0	0	0.0	1	15	98.0	0	0	0.0
<b>政 府 系 銀 行 計</b>	<b>5</b>	<b>76</b>	<b>18</b>	<b>335</b>	<b>256.4</b>	<b>477</b>	<b>7,826</b>	<b>89.8</b>	<b>2</b>	<b>31</b>	<b>199.6</b>
九 州 労 働 金 庫	0	0	0	0	0.0	0	0	0.0	0	0	0.0
<b>労 働 金 庫 計</b>	<b>0</b>	<b>0</b>	<b>0</b>	<b>0</b>	<b>0.0</b>	<b>0</b>	<b>0</b>	<b>0.0</b>	<b>0</b>	<b>0</b>	<b>0.0</b>
日 新 火 災 海 上 保 険 (株)	0	0	0	0	0.0	0	0	0.0	0	0	0.0
日 本 興 亜 損 害 保 険 (株)	0	0	0	0	0.0	0	0	0.0	0	0	0.0
富 士 火 災 海 上 保 険 (株)	0	0	0	0	0.0	0	0	0.0	0	0	0.0
(株) 損 保 ジャパン	0	0	0	0	0.0	0	0	0.0	0	0	0.0
<b>保 険 会 社 計</b>	<b>0</b>	<b>0</b>	<b>0</b>	<b>0</b>	<b>0.0</b>	<b>0</b>	<b>0</b>	<b>0.0</b>	<b>0</b>	<b>0</b>	<b>0.0</b>
福 岡 県 信 用 農 業 協 同 組 合 連 合 会	0	0	0	0	0.0	0	0	0.0	0	0	0.0
粕 屋 農 業 協 同 組 合	0	0	0	0	0.0	0	0	0.0	0	0	0.0
福 岡 市 東 部 農 業 協 同 組 合	0	0	0	0	0.0	8	19	73.0	0	0	0.0
福 岡 市 農 業 協 同 組 合	0	0	2	8	121.1	62	236	90.2	0	0	0.0
福 岡 八 女 農 業 協 同 組 合	0	0	0	0	0.0	8	42	85.0	0	0	0.0
北 九 州 農 業 協 同 組 合	0	0	0	0	0.0	0	0	0.0	0	0	0.0
福 岡 京 築 農 業 協 同 組 合	0	0	0	0	0.0	0	0	0.0	0	0	0.0
<b>農 協 計</b>	<b>0</b>	<b>0</b>	<b>2</b>	<b>8</b>	<b>121.1</b>	<b>78</b>	<b>297</b>	<b>88.1</b>	<b>0</b>	<b>0</b>	<b>0.0</b>
新 生 銀 行	0	0	0	0	0.0	0	0	0.0	0	0	0.0
あ お ぞ ら 銀 行	0	0	0	0	0.0	0	0	0.0	0	0	0.0
S B J 銀 行	0	0	0	0	0.0	1	11	77.6	0	0	0.0
そ の 他	0	0	0	0	0.0	0	0	0.0	0	0	0.0
<b>合 計</b>	<b>2,822</b>	<b>30,537</b>	<b>9,429</b>	<b>101,529</b>	<b>88.0</b>	<b>107,649</b>	<b>1,020,410</b>	<b>91.4</b>	<b>546</b>	<b>5,173</b>	<b>73.5</b>

※個々の金額の合計は、四捨五入の関係から必ずしも合計値と一致しません。