

MONTHLY DATA MAIL

CONTENTS ~平成27年1月~

業務概況	1-2
構成比データ	3-4
制度別業務状況	5
地域別業務状況	6
金融機関別業務状況	7-8



福岡県信用保証協会

<http://www.fukuoka-cgc.or.jp/>

業務概況 —平成27年1月—

1月中の保証承諾(金額)は、18,505百万円、前年同月比90.7%となりました。

また、県・市融資制度は、前年同月比74.1%となりました。

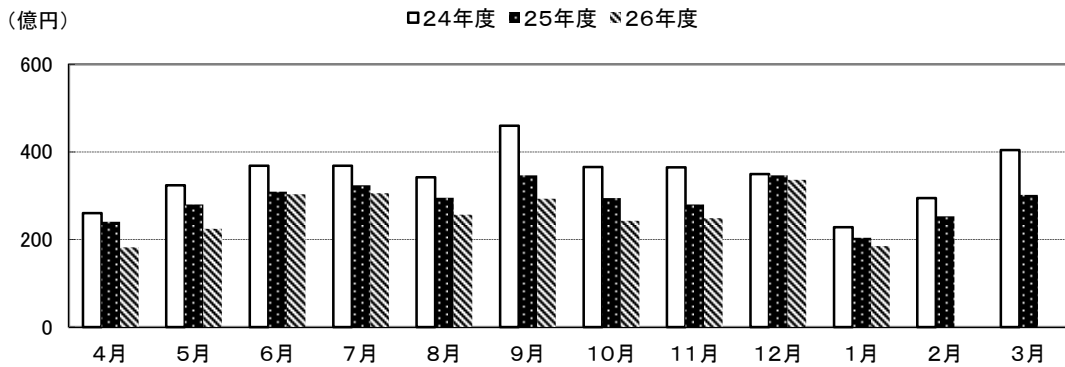
1月(月中)の代位弁済(金額)は、1,731百万円、前年同月比75.1%となりました。

このうち、卸売業が全体の37.7%、建設業が24.9%を占めました。

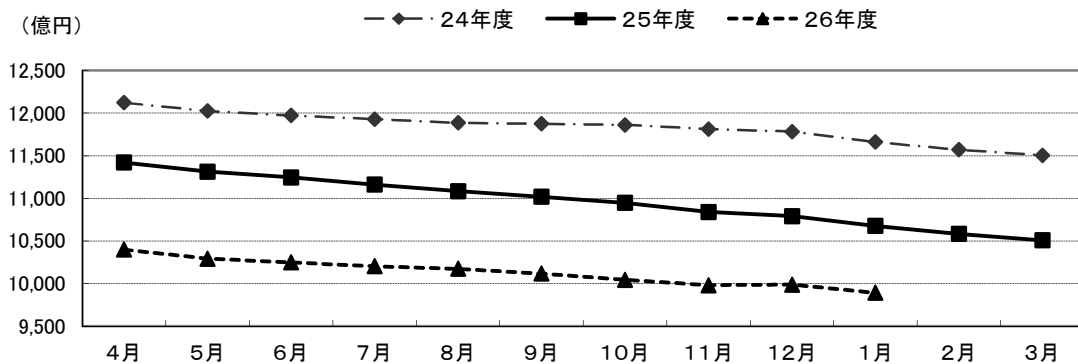
(単位:百万円)

	月 中			年度累計		
	件数	金額	前年比(%)	件数	金額	前年比(%)
保証申込	2,084	23,899	92.2	26,874	307,187	89.5
保証承諾	1,685	18,505	90.7	23,892	257,783	88.3
保証債務残高	—	—	—	107,803	989,080	92.6
代位弁済	157	1,731	75.1	1,473	13,676	66.0
管理回収	36	298	104.2	367	4,116	99.7

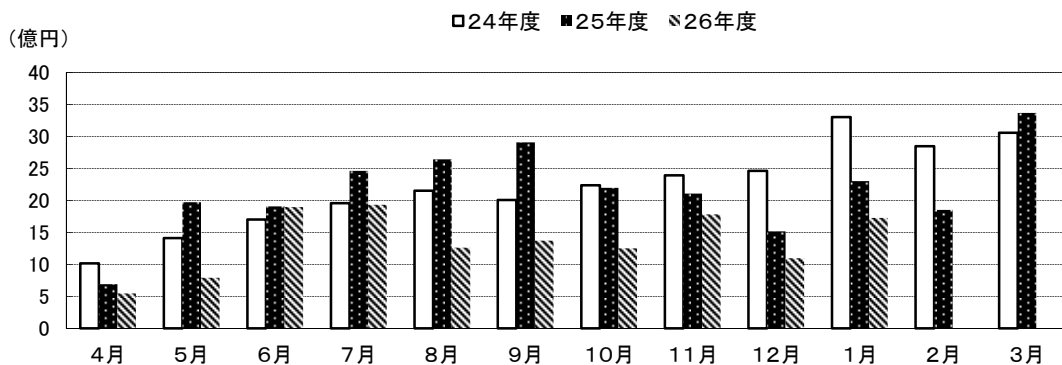
保証承諾の推移



保証債務残高の推移



代位弁済の推移



●部・支所別

(単位:百万円、%)

区分	保証承諾					保証債務残高			代位弁済				
	当月中		年度累計			当月末			当月中		年度累計		
	件数	金額	件数	金額	前年比	件数	金額	前年比	件数	金額	件数	金額	前年比
営業部	459	5,089	6,729	77,925	86.5	29,594	296,221	92.9	33	446	431	3,549	51.2
大濠支所	375	3,701	5,124	49,230	85.7	25,897	205,733	92.6	37	392	339	2,883	66.8
北九州支所	429	5,123	5,843	66,599	89.2	24,110	242,027	92.1	52	447	372	3,965	86.0
久留米支所	222	2,385	3,436	34,148	89.0	16,011	133,251	92.2	18	259	201	1,857	75.1
筑豊支所	123	1,379	1,717	19,136	90.6	7,762	73,842	92.7	9	121	91	1,110	57.8
大牟田支所	77	828	1,043	10,745	104.6	4,429	38,006	96.2	8	66	39	312	65.5
合計	1,685	18,505	23,892	257,783	88.3	107,803	989,080	92.6	157	1,731	1,473	13,676	66.0

●資金使途別

(単位:百万円、%)

区分	保証承諾						代位弁済					
	当月中		年度累計			構成比	当月中		年度累計			構成比
	件数	金額	件数	金額	前年比		件数	金額	件数	金額	前年比	
運転資金	1,420	16,589	20,624	232,535	87.9	90.2	138	1,611	1,270	12,797	65.6	93.6
設備資金	124	1,010	1,439	11,820	98.7	4.6	7	75	75	404	125.4	3.0
運転設備	141	906	1,829	13,428	86.4	5.2	12	45	128	475	52.9	3.5
合計	1,685	18,505	23,892	257,783	88.3	100.0	157	1,731	1,473	13,676	66.0	100.0

今月のトピックス

経営力強化保証制度について

1. 概要

金融と経営支援の一体的取り組みを推進し、中小企業の経営力の強化を図るため、協会制度及び自治体制度として下記のとおり『経営力強化保証制度』を取扱いしています。

区分	協会制度	福岡県制度	福岡市制度	北九州市制度
資金名	経営力強化保証	緊急経済対策資金 (経営改善支援枠)	経営力強化資金	経営力強化サポート資金
保証限度額 (※)	2億8,000万円	5,000万円 ※他の緊急経済対策資金とは別枠	2億8,000万円	1億円
融資利率	金融機関所定	年1.30%	年1.30%	年1.50%~1.60%
保証料率	年0.45%~2.00%	年0.45%~1.55%	年0.225%~1.00%	年0.31%~1.43%

(※)自治体制度の場合は「融資限度額」となります。

2. 特長

- ・金融と経営支援の一体的取り組みにより、中小企業の経営力の強化を図ります。
- ・原則として、一区分低い保証料率が適用されます。
【例】保証料率区分が協会制度で第5区分の場合 1.15% → 1.00%
- ・責任共有制度対象外の保証の同額以内の借換については、責任共有制度対象外となります。
【例】現在残高1,000万円の緊急保証(セーフティネット5号を利用)を1,000万円にて借換する場合



3. 対象者

金融機関及び認定経営革新等支援機関(注)の支援を受けつつ、自ら事業計画の策定及び計画の実行並びに進捗の報告を行う中小企業者

(注)国に認定された金融機関、税理士、中小企業診断士等 全国23,367機関(平成27年2月3日現在)

※ 本制度に関する詳しい内容は、最寄の保証協会窓口までお問い合わせください。



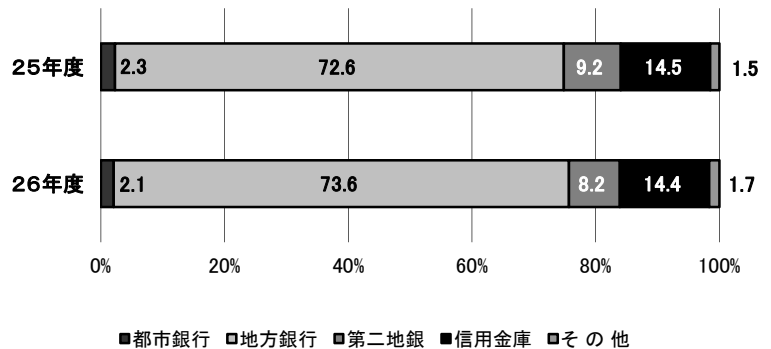
福岡県信用保証協会

【お問い合わせ先】保証統括部 創業・経営支援統括課 ☎092-415-2604

構成比データ —平成27年1月— 【保証承諾】

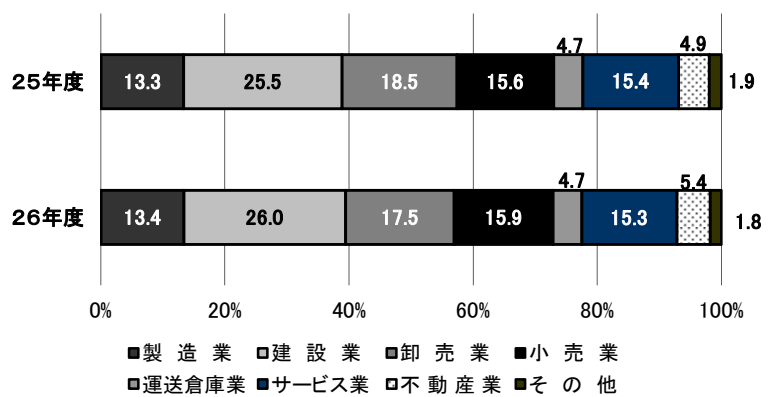
●金融機関群別 (単位:百万円、%)

	平成26年度累計		
	金額	前年比	構成比
都市銀行	5,354	80.7	2.1
地方銀行	189,804	89.6	73.6
第二地銀	21,217	79.0	8.2
信用金庫	37,110	87.9	14.4
その他	4,298	99.2	1.7
合計	257,783	88.3	100.0



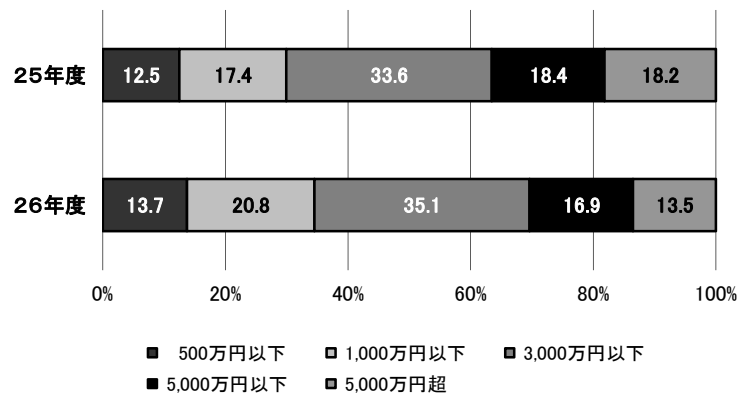
●業種別 (単位:百万円、%)

	平成26年度累計		
	金額	前年比	構成比
製造業	34,487	88.6	13.4
建設業	67,119	90.1	26.0
卸売業	45,171	83.4	17.5
小売業	41,037	90.3	15.9
運送倉庫業	12,056	87.1	4.7
サービス業	39,498	87.7	15.3
不動産業	13,823	95.7	5.4
その他	4,591	81.5	1.8
合計	257,783	88.3	100.0



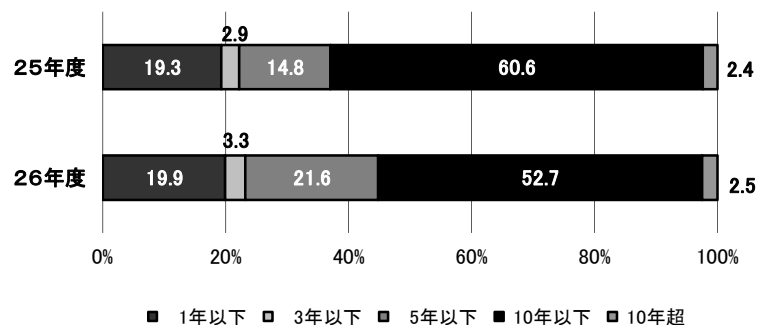
●金額別 (単位:百万円、%)

	平成26年度累計		
	金額	前年比	構成比
500万円以下	35,383	97.0	13.7
1,000万円以下	53,640	105.5	20.8
3,000万円以下	90,447	92.3	35.1
5,000万円以下	43,517	81.1	16.9
5,000万円超	34,796	65.7	13.5
合計	257,783	88.3	100.0



●期間別 (単位:百万円、%)

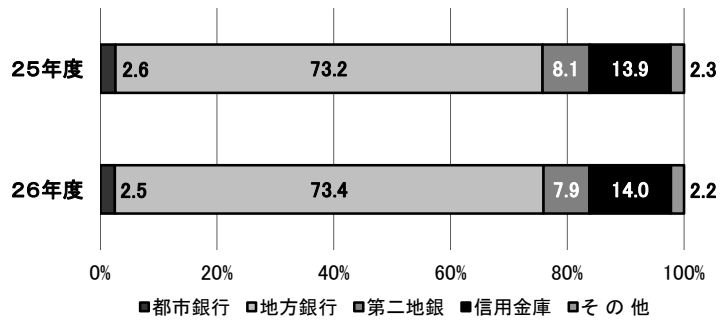
	平成26年度累計		
	金額	前年比	構成比
1年以下	51,391	91.2	19.9
3年以下	8,405	98.4	3.3
5年以下	55,728	128.6	21.6
10年以下	135,790	76.8	52.7
10年超	6,469	93.1	2.5
合計	257,783	88.3	100.0



構成比データ -平成27年1月- 【保証債務残高】

●金融機関群別 (単位:百万円、%)

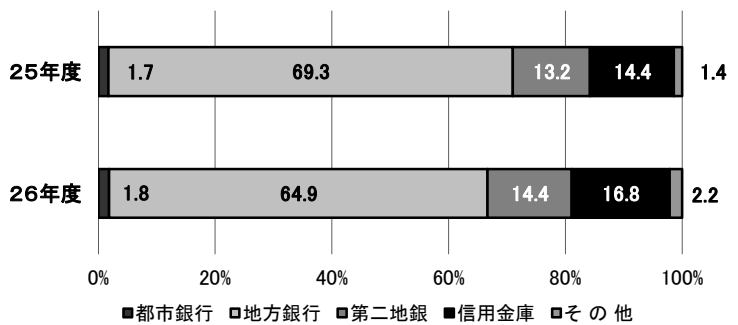
	平成26年度		
	金額	前年比	構成比
都市銀行	24,742	88.8	2.5
地方銀行	726,328	93.0	73.4
第二地銀	77,736	90.3	7.9
信用金庫	138,242	93.1	14.0
その他	22,032	90.8	2.2
合計	989,080	92.6	100.0



構成比データ -平成27年1月- 【代位弁済】

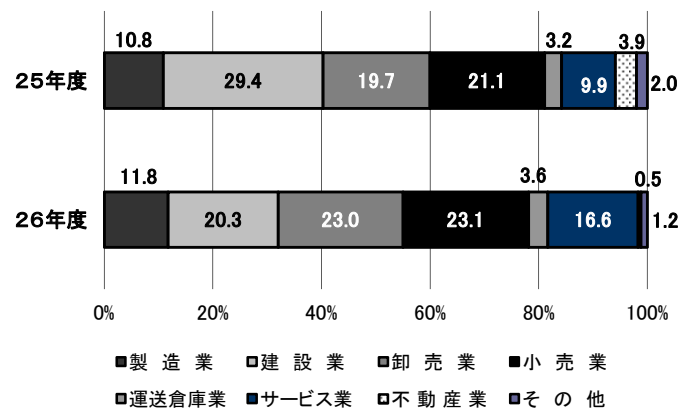
●金融機関群別 (単位:百万円、%)

	平成26年度累計		
	金額	前年比	構成比
都市銀行	248	70.5	1.8
地方銀行	8,872	61.8	64.9
第二地銀	1,966	71.8	14.4
信用金庫	2,295	77.0	16.8
その他	296	101.2	2.2
合計	13,676	66.0	100.0



●業種別 (単位:百万円、%)

	平成26年度累計		
	金額	前年比	構成比
製造業	1,609	71.6	11.8
建設業	2,771	45.5	20.3
卸売業	3,142	76.8	23.0
小売業	3,159	72.4	23.1
運送倉庫業	490	74.9	3.6
サービス業	2,276	110.8	16.6
不動産業	72	9.0	0.5
その他	158	38.2	1.2
合計	13,676	66.0	100.0



制度別業務状況 —平成27年1月—

(単位:百万円)

	保証承諾					保証債務残高			代位弁済		
	当月中		年度累計			当月末			年度累計		
	件数	金額	件数	金額	前年比(%)	件数	金額	前年比(%)	件数	金額	前年比(%)
協会制度	582	7,878	8,165	112,132	149.0	18,573	221,609	115.3	242	2,335	82.6
当座貸越	1	10	35	888	60.8	92	2,800	93.4	0	0	0.0
カードローン	9	34	104	417	77.1	254	999	87.6	2	12	474.7
創業(等)関連	1	3	24	88	105.2	99	341	99.9	0	0	0.0
根保証	99	1,084	1,144	11,995	85.2	1,436	14,811	87.5	12	174	110.4
追認	0	0	0	0	0.0	0	0	0.0	0	0	0.0
特定社債保証	3	144	16	1,000	94.7	164	7,817	85.4	1	47	0.0
ABL保証	11	219	98	2,032	100.4	111	2,305	93.1	2	15	15.8
経営安定関連保証	2	80	26	955	28.0	843	11,498	82.7	12	180	159.3
全国小口	19	55	246	793	78.7	1,211	2,394	93.1	13	24	176.6
その他	437	6,248	6,472	93,965	182.2	14,363	178,644	125.1	200	1,883	78.3
福岡県融資制度	464	5,202	7,078	75,859	66.8	39,866	394,626	87.4	544	6,103	61.6
新規創業	2	6	91	369	68.8	718	2,102	88.8	22	61	204.3
小口事業	27	89	518	1,823	85.9	2,257	5,312	102.0	32	86	82.2
長期経営安定	252	2,703	4,138	44,939	73.9	20,666	188,523	89.1	266	2,720	51.0
緊急経済対策	90	1,655	1,073	19,224	50.4	14,863	188,869	85.9	198	3,033	74.1
その他	93	749	1,258	9,504	79.7	1,362	9,820	78.3	26	203	59.4
福岡市融資制度	382	3,321	5,176	44,164	66.1	31,725	253,433	88.3	431	3,057	53.9
創業支援	13	61	234	984	122.3	971	2,885	113.4	20	65	64.3
小口事業	158	492	2,080	7,237	94.2	7,226	17,430	113.4	101	215	104.7
商工業振興(一般)	95	1,244	1,327	17,272	86.3	4,352	42,040	107.4	54	371	50.0
経営安定化	41	1,014	659	11,767	36.8	16,820	174,930	83.7	207	2,052	53.6
その他	75	510	876	6,905	108.9	2,356	16,148	77.4	49	353	44.7
北九州市融資制度	202	1,915	2,665	22,854	70.2	13,068	108,611	87.8	202	2,014	95.3
開業支援	3	13	38	174	192.7	95	310	177.5	1	2	0.0
小規模企業者	87	288	1,069	3,405	107.5	3,247	7,003	116.8	25	41	73.7
一般(小口)	15	71	162	879	98.3	525	1,887	105.4	5	13	73.6
一般(長期)	48	914	650	9,419	116.0	2,609	22,892	99.6	55	515	110.5
景気対応	23	438	311	5,796	34.5	6,151	73,240	82.4	107	1,389	92.5
その他	26	191	435	3,181	91.9	441	3,280	85.8	9	55	77.1
豊前市融資制度	0	0	1	6	120.0	10	18	67.8	0	0	0.0
中間市融資制度	0	0	5	20	298.5	14	32	148.7	0	0	0.0
久留米市融資制度	46	146	662	2,175	71.9	3,772	8,865	81.4	53	161	80.7
大川市融資制度	2	6	33	127	71.5	202	472	85.7	0	0	0.0
直方市融資制度	0	0	0	0	0.0	0	0	0.0	0	0	0.0
飯塚市融資制度	0	0	0	0	0.0	23	83	72.3	0	0	0.0
田川市融資制度	0	0	2	12	132.3	34	63	90.0	0	0	0.0
嘉麻市融資制度	0	0	0	0	0.0	1	4	77.9	0	0	0.0
大牟田市融資制度	1	5	15	53	26.8	203	445	66.9	1	6	78.7
柳川市融資制度	6	31	90	381	102.0	312	820	99.8	0	0	0.0
県市融資制度計	1,103	10,627	15,727	145,651	67.2	89,230	767,471	87.7	1,231	11,342	63.4
合計	1,685	18,505	23,892	257,783	88.3	107,803	989,080	92.6	1,473	13,676	66.0

地域別業務状況 —平成27年1月—

(単位:百万円)

	保証承諾					保証債務残高			代位弁済		
	当月中		年度累計			当月末			年度累計		
	件数	金額	件数	金額	前年比(%)	件数	金額	前年比(%)	件数	金額	前年比(%)
福岡市	587	6,380	8,185	90,393	85.6	39,653	366,202	92.5	540	4,339	54.9
筑紫野市	25	325	349	3,938	103.4	1,369	11,720	94.2	26	246	177.6
春日市	31	326	443	4,052	105.4	1,837	13,650	94.0	46	372	93.9
大野城市	32	315	495	5,315	79.8	1,989	18,457	92.2	21	89	14.5
宗像市	16	91	296	2,236	78.0	1,274	8,547	94.6	14	200	478.1
太宰府市	18	194	277	2,571	78.5	1,100	10,696	94.2	16	196	97.1
古賀市	13	82	203	1,939	84.4	906	8,207	90.1	16	113	34.3
福津市	10	123	162	1,447	95.4	687	4,929	96.3	0	0	0.0
糸島市	24	154	274	2,186	66.8	1,414	9,593	94.5	12	131	879.6
筑紫郡	13	67	250	2,478	103.7	1,113	8,942	94.9	18	86	16.4
糟屋郡	65	761	939	11,078	89.9	4,205	42,880	92.2	56	633	62.9
小計	834	8,819	11,873	127,632	86.3	55,547	503,823	92.7	765	6,405	57.1
北九州市	350	4,183	4,748	54,432	88.3	19,708	200,827	91.6	322	3,629	96.8
行橋市	23	300	265	2,615	84.5	944	9,005	95.4	15	120	69.3
豊前市	8	61	81	799	92.2	356	3,433	92.2	0	0	0.0
中間市	9	98	142	1,765	96.3	623	5,025	95.9	6	30	28.4
遠賀郡	21	212	295	3,009	104.9	1,396	12,126	91.2	20	143	226.8
京都郡	19	264	217	2,711	80.3	768	8,597	98.2	4	21	9.2
築上郡	1	10	94	1,198	148.4	316	2,809	104.5	3	16	6.0
小計	431	5,127	5,842	66,528	89.3	24,111	241,823	92.2	370	3,960	86.1
久留米市	111	1,120	1,758	17,638	93.3	8,068	65,250	92.1	135	1,327	118.8
八女市	19	172	301	3,030	84.4	1,468	12,264	90.8	8	82	116.1
筑後市	13	75	203	1,838	81.2	889	6,858	97.1	8	48	38.1
大川市	16	235	266	2,892	73.1	1,481	13,975	91.5	18	100	20.3
小郡市	10	172	141	1,423	112.6	606	4,532	98.7	4	21	26.8
うきは市	16	157	177	1,677	111.9	764	6,046	92.6	10	135	84.6
朝倉市	19	223	242	2,610	91.0	1,183	11,096	92.1	3	12	5.9
朝倉郡	4	32	122	1,227	83.4	571	4,574	90.8	9	92	322.2
三井郡	2	52	53	537	81.1	232	2,159	90.1	2	17	14.2
三潴郡	1	5	60	391	59.6	274	2,128	90.8	5	22	66.4
八女郡	7	44	104	755	75.8	419	3,287	94.7	1	2	8.1
小計	218	2,286	3,427	34,018	89.2	15,955	132,169	92.4	203	1,859	75.6
直方市	16	235	245	3,141	87.7	1,133	12,526	91.1	11	67	25.1
飯塚市	39	450	614	7,102	93.7	2,774	26,756	92.6	37	498	56.5
田川市	8	69	172	1,838	88.3	999	9,036	92.4	5	87	102.6
宮若市	8	49	108	1,248	71.0	509	5,531	93.5	5	53	87.7
嘉麻市	20	273	159	1,558	113.0	608	4,701	92.9	6	23	17.7
鞍手郡	9	106	79	933	86.6	381	3,581	95.2	9	59	32.0
嘉穂郡	2	13	83	652	78.7	203	2,180	85.4	13	298	4,405.2
田川郡	21	163	247	2,477	82.8	1,129	9,096	94.9	9	55	16.4
小計	123	1,357	1,707	18,949	89.1	7,736	73,408	92.6	95	1,140	58.4
大牟田市	39	346	526	4,902	102.7	2,272	18,612	94.5	32	283	206.5
柳川市	30	513	365	4,510	108.3	1,513	14,346	99.1	5	14	4.5
みやま市	10	57	152	1,243	98.1	653	4,830	92.7	2	15	52.4
小計	79	916	1,043	10,655	104.4	4,438	37,788	96.0	39	312	65.5
福岡県外	0	0	0	0	0.0	16	69	74.4	1	1	9.6
合計	1,685	18,505	23,892	257,783	88.3	107,803	989,080	92.6	1,473	13,676	66.0

※「福岡県外」欄は住所が福岡県外にある方の数値です。

金融機関別業務状況 ー平成27年1月ー

No.1

(単位:百万円)

	保証承諾					保証債務残高			代位弁済		
	当月中		年度累計			当月末			年度累計		
	件数	金額	件数	金額	前年比(%)	件数	金額	前年比(%)	件数	金額	前年比(%)
みずほ銀行	0	0	44	1,254	77.9	360	6,950	85.6	4	22	27.8
三菱東京UFJ銀行	2	40	48	1,831	90.4	212	5,483	90.7	0	0	0.0
三井住友銀行	6	124	83	1,659	62.4	532	9,067	86.6	7	186	147.0
りそな銀行	2	100	20	611	180.8	120	3,241	100.5	3	40	117.8
都市銀行計	10	264	195	5,354	80.7	1,224	24,742	88.8	14	248	70.5
広島銀行	0	0	16	213	98.9	35	475	71.3	7	107	0.0
山口銀行	1	20	1	20	0.0	11	140	52.7	0	0	0.0
百十四銀行	0	0	7	62	95.4	37	401	80.6	0	0	0.0
伊予銀行	1	2	10	134	84.5	49	738	91.0	0	0	0.0
福岡銀行	390	4,800	5,171	59,429	83.3	23,474	235,548	92.8	287	2,452	68.7
筑邦銀行	122	1,295	1,479	17,511	108.3	5,868	60,069	95.9	65	783	62.7
佐賀銀行	64	776	1,042	12,175	96.1	3,994	35,386	101.4	31	325	77.0
十八銀行	1	12	55	817	45.1	419	4,916	88.1	6	23	10.1
親和銀行	16	255	158	1,949	74.6	984	10,243	83.9	18	148	65.1
肥後銀行	1	3	16	159	59.8	67	484	96.4	1	6	0.0
大分銀行	1	30	16	180	113.2	86	1,046	82.5	0	0	0.0
宮崎銀行	0	0	1	5	0.0	1	4	51.4	0	0	0.0
鹿児島銀行	0	0	0	0	0.0	0	0	0.0	0	0	0.0
西日本シティ銀行	488	6,189	6,932	85,031	95.7	33,375	326,089	92.4	454	4,552	54.8
北九州銀行	65	1,041	725	12,121	69.3	3,032	50,790	92.5	31	475	145.8
地方銀行計	1,150	14,423	15,629	189,804	89.6	71,432	726,328	93.0	900	8,872	61.8
三菱UFJ信託銀行	0	0	0	0	0.0	0	0	0.0	0	0	0.0
みずほ信託銀行	0	0	0	0	0.0	0	0	0.0	0	0	0.0
三井住友信託銀行	0	0	0	0	0.0	3	12	59.3	0	0	0.0
信託銀行計	0	0	0	0	0.0	3	12	59.3	0	0	0.0
もみじ銀行	1	3	9	93	99.5	24	210	114.5	1	2	0.0
西京銀行	2	23	94	1,376	61.2	397	4,540	85.7	15	183	53.2
福岡中央銀行	205	1,156	2,891	18,600	80.7	11,756	68,277	91.0	229	1,759	76.0
佐賀共栄銀行	2	33	27	269	175.0	119	560	99.3	2	2	21.2
長崎銀行	0	0	0	0	0.0	0	0	0.0	0	0	0.0
熊本銀行	3	9	51	467	55.3	210	2,203	86.3	0	0	0.0
豊和銀行	4	41	25	240	82.0	125	1,315	75.2	0	0	0.0
宮崎太陽銀行	0	0	1	5	0.0	2	5	252.7	0	0	0.0
南日本銀行	1	1	18	168	92.3	65	626	87.8	4	21	82.4
第二地銀協加盟行計	218	1,265	3,116	21,217	79.0	12,698	77,736	90.3	251	1,966	71.8
信金中央金庫	0	0	0	0	0.0	0	0	0.0	0	0	0.0
西中国信用金庫	1	5	1	5	0.0	0	0	0.0	0	0	0.0
福岡信用金庫	22	135	451	3,218	84.6	2,388	16,433	90.9	51	320	74.6
福岡ひびき信用金庫	87	900	1,415	13,144	89.0	5,566	45,404	90.7	107	1,194	90.6
大牟田柳川信用金庫	34	209	449	3,940	107.8	1,964	13,132	100.1	16	127	64.0
筑後信用金庫	31	218	683	4,606	89.0	2,864	16,420	93.5	35	228	76.6
飯塚信用金庫	19	144	435	3,682	77.9	1,887	15,993	93.9	14	79	39.5
田川信用金庫	6	25	71	612	74.6	460	3,316	89.9	5	77	143.9
大川信用金庫	21	210	308	3,342	76.5	1,497	12,520	95.1	22	128	32.5
遠賀信用金庫	38	308	554	4,539	92.4	2,196	14,942	95.7	25	143	155.8
佐賀信用金庫	0	0	1	6	0.0	4	43	92.6	0	0	0.0
大分みらい信用金庫	0	0	2	15	272.7	10	39	111.7	0	0	0.0
信用金庫計	259	2,154	4,370	37,110	87.9	18,836	138,242	93.1	275	2,295	77.0

金融機関別業務状況 ー平成27年1月ー

No.2

(単位:百万円)

	保証承諾					保証債務残高			代位弁済		
	当月中		年度累計			当月末			年度累計		
	件数	金額	件数	金額	前年比(%)	件数	金額	前年比(%)	件数	金額	前年比(%)
朝 銀 西 信 用 組 合	0	0	1	16	2,000.0	4	32	1,794.7	0	0	0.0
福 岡 県 医 師 信 用 組 合	0	0	0	0	0.0	0	0	0.0	0	0	0.0
福 岡 県 南 部 信 用 組 合	10	57	117	702	102.1	592	2,636	94.4	4	17	71.2
福 岡 県 中 央 信 用 組 合	12	63	249	1,150	72.5	1,769	7,851	87.4	22	233	158.9
と び う め 信 用 組 合	6	35	96	459	52.8	628	3,019	85.4	5	15	18.5
九 州 幸 銀 信 用 組 合	2	17	15	176	191.5	47	330	168.1	0	0	0.0
信 用 組 合 計	30	172	478	2,503	77.3	3,040	13,868	89.4	31	264	103.8
商 工 組 合 中 央 金 庫	16	219	98	1,773	166.4	493	7,857	93.8	2	31	83.5
農 林 中 央 金 庫	0	0	0	0	0.0	0	0	0.0	0	0	0.0
日 本 政 策 投 資 銀 行	0	0	0	0	0.0	0	0	0.0	0	0	0.0
日 本 公 庫 (国 民 生 活 事 業)	0	0	0	0	0.0	0	0	0.0	0	0	0.0
日 本 公 庫 (中 小 企 業 事 業)	0	0	0	0	0.0	1	15	98.1	0	0	0.0
政 府 系 銀 行 計	16	219	98	1,773	166.4	494	7,873	93.8	2	31	83.5
九 州 労 働 金 庫	0	0	0	0	0.0	0	0	0.0	0	0	0.0
労 働 金 庫 計	0	0	0	0	0.0	0	0	0.0	0	0	0.0
日 新 火 災 海 上 保 險 (株)	0	0	0	0	0.0	0	0	0.0	0	0	0.0
富 士 火 災 海 上 保 險 (株)	0	0	0	0	0.0	0	0	0.0	0	0	0.0
損 害 保 險 ジャパン 日 本 興 亜 (株)	0	0	0	0	0.0	0	0	0.0	0	0	0.0
保 險 会 社 計	0	0	0	0	0.0	0	0	0.0	0	0	0.0
福 岡 県 信 用 農 業 協 同 組 合 連 合 会	0	0	0	0	0.0	0	0	0.0	0	0	0.0
粕 屋 農 業 協 同 組 合	0	0	0	0	0.0	0	0	0.0	0	0	0.0
福 岡 市 東 部 農 業 協 同 組 合	0	0	1	6	0.0	9	22	97.4	0	0	0.0
福 岡 市 農 業 協 同 組 合	2	8	5	16	57.1	60	209	83.4	0	0	0.0
福 岡 八 女 農 業 協 同 組 合	0	0	0	0	0.0	6	39	80.3	0	0	0.0
北 九 州 農 業 協 同 組 合	0	0	0	0	0.0	0	0	0.0	0	0	0.0
福 岡 京 築 農 業 協 同 組 合	0	0	0	0	0.0	0	0	0.0	0	0	0.0
農 協 計	2	8	6	22	71.8	75	270	83.9	0	0	0.0
新 生 銀 行	0	0	0	0	0.0	0	0	0.0	0	0	0.0
あ お ぞ ら 銀 行	0	0	0	0	0.0	0	0	0.0	0	0	0.0
S B J 銀 行	0	0	0	0	0.0	1	9	74.8	0	0	0.0
そ の 他	0	0	0	0	0.0	0	0	0.0	0	0	0.0
合 計	1,685	18,505	23,892	257,783	88.3	107,803	989,080	92.6	1,473	13,676	66.0

※個々の金額の合計は、四捨五入の関係から必ずしも合計値と一致しません。