

MONTHLY DATA MAIL

CONTENTS ~平成26年12月~

業務概況 1-2

構成比データ 3-4

制度別業務状況 5

地域別業務状況 6

金融機関別業務状況 7-8



FUKUOKA
GUARANTEE

福岡県信用保証協会

<http://www.fukuoka-cgc.or.jp/>

業務概況 —平成26年12月—

12月中の保証承諾(金額)は、33,611百万円、前年同月比97.0%となりました。

また、県・市融資制度は、前年同月比70.6%となりました。

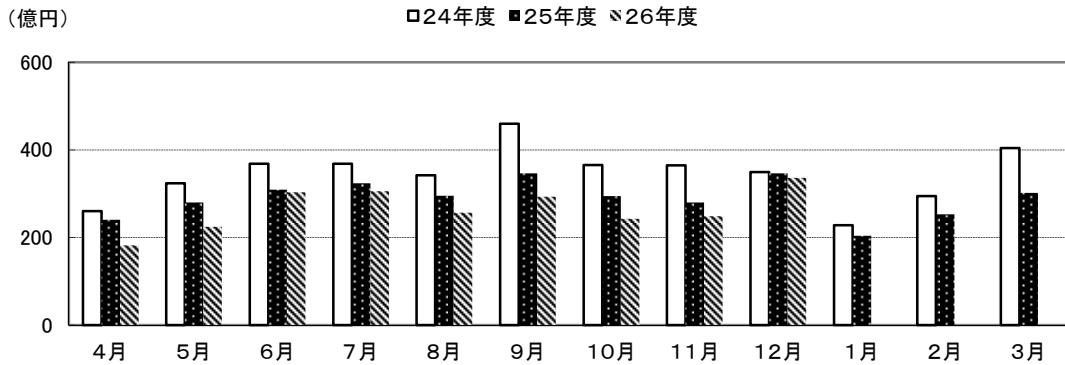
12月(月中)の代位弁済(金額)は、1,099百万円、前年同月比72.4%となりました。

このうち、建設業が全体の35.1%、卸売業が21.4%を占めました。

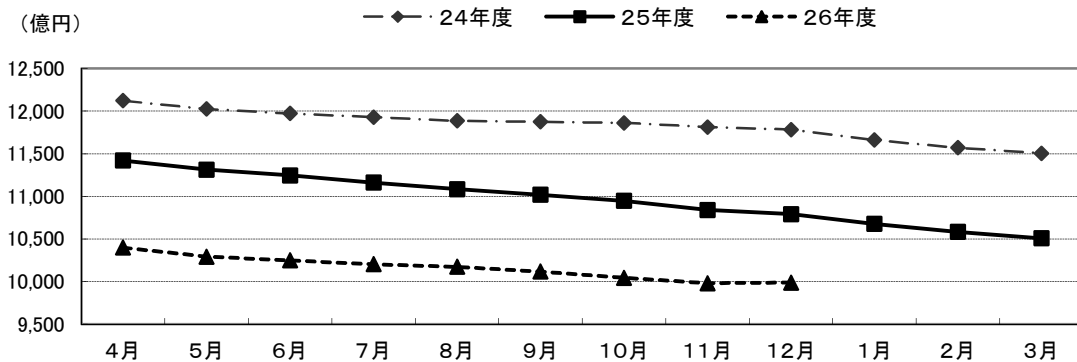
(単位:百万円)

| | 月 中 | | | 年度累計 | | |
|--------|-------|--------|--------|---------|---------|--------|
| | 件 数 | 金 額 | 前年比(%) | 件 数 | 金 額 | 前年比(%) |
| 保証申込 | 3,088 | 34,827 | 91.7 | 24,790 | 283,287 | 89.3 |
| 保証承諾 | 3,101 | 33,611 | 97.0 | 22,207 | 239,278 | 88.1 |
| 保証債務残高 | — | — | — | 107,998 | 998,709 | 92.5 |
| 代位弁済 | 132 | 1,099 | 72.4 | 1,316 | 11,945 | 64.8 |
| 管理回収 | 58 | 591 | 113.8 | 331 | 3,819 | 99.3 |

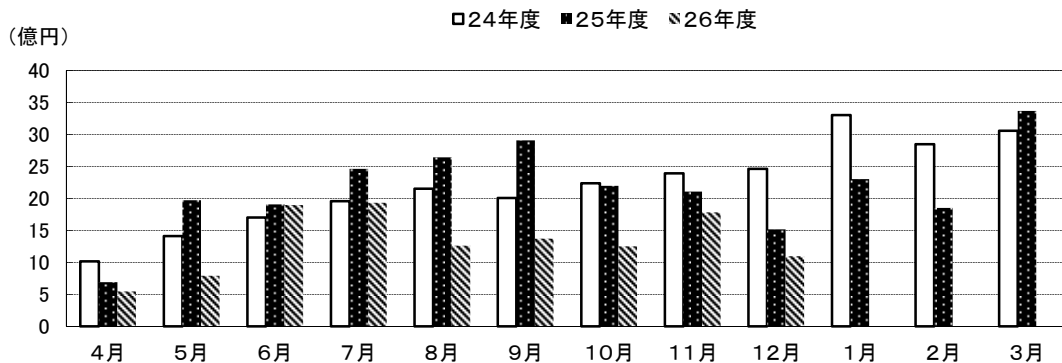
保証承諾の推移



保証債務残高の推移



代位弁済の推移



●部・支所別

(単位:百万円、%)

| 区分 | 保証承諾 | | | | | 保証債務残高 | | | 代位弁済 | | | | |
|-------|-------|--------|--------|---------|-------|---------|---------|------|------|-------|-------|--------|------|
| | 当月中 | | 年度累計 | | | 当月末 | | | 当月中 | | 年度累計 | | |
| | 件数 | 金額 | 件数 | 金額 | 前年比 | 件数 | 金額 | 前年比 | 件数 | 金額 | 件数 | 金額 | 前年比 |
| 営業部 | 842 | 9,590 | 6,270 | 72,836 | 86.4 | 29,611 | 299,076 | 92.7 | 38 | 308 | 398 | 3,103 | 51.5 |
| 大濠支所 | 657 | 6,204 | 4,749 | 45,529 | 84.6 | 25,900 | 207,612 | 92.5 | 31 | 239 | 302 | 2,490 | 59.8 |
| 北九州支所 | 747 | 8,714 | 5,414 | 61,476 | 89.5 | 24,190 | 244,389 | 92.0 | 36 | 335 | 320 | 3,518 | 87.8 |
| 久留米支所 | 487 | 5,207 | 3,214 | 31,763 | 88.2 | 16,064 | 134,735 | 92.1 | 16 | 148 | 183 | 1,599 | 72.8 |
| 筑豊支所 | 232 | 2,521 | 1,594 | 17,758 | 92.1 | 7,786 | 74,656 | 93.0 | 10 | 66 | 82 | 989 | 57.2 |
| 大牟田支所 | 136 | 1,376 | 966 | 9,918 | 104.8 | 4,447 | 38,242 | 95.7 | 1 | 3 | 31 | 246 | 81.6 |
| 合計 | 3,101 | 33,611 | 22,207 | 239,278 | 88.1 | 107,998 | 998,709 | 92.5 | 132 | 1,099 | 1,316 | 11,945 | 64.8 |

●資金使途別

(単位:百万円、%)

| 区分 | 保証承諾 | | | | | | 代位弁済 | | | | | |
|------|-------|--------|--------|---------|-------|-------|------|-------|-------|--------|-------|-------|
| | 当月中 | | 年度累計 | | | 構成比 | 当月中 | | 年度累計 | | | 構成比 |
| | 件数 | 金額 | 件数 | 金額 | 前年比 | | 件数 | 金額 | 件数 | 金額 | 前年比 | |
| 運転資金 | 2,745 | 31,012 | 19,204 | 215,946 | 87.7 | 90.2 | 114 | 1,045 | 1,132 | 11,186 | 64.4 | 93.6 |
| 設備資金 | 151 | 1,246 | 1,315 | 10,810 | 100.5 | 4.5 | 5 | 9 | 68 | 329 | 111.1 | 2.8 |
| 運転設備 | 205 | 1,353 | 1,688 | 12,522 | 86.1 | 5.2 | 13 | 46 | 116 | 431 | 56.9 | 3.6 |
| 合計 | 3,101 | 33,611 | 22,207 | 239,278 | 88.1 | 100.0 | 132 | 1,099 | 1,316 | 11,945 | 64.8 | 100.0 |

今月のトピックス

起業家の皆さまをバックアップします!

1. 保証協会が実施する経営支援（専門家派遣）

当協会では、創業後間もない皆さまの経営支援を目的として、中小企業診断士を**無料**で派遣します。ぜひご活用ください。

| | 創業者経営支援 | 経営診断サービス |
|-------|---------------------------------|----------------|
| 派遣専門家 | 中小企業診断士 | 中小企業診断士 |
| 派遣回数 | 創業制度の保証受付日から3年以内で原則5回（最大7回） | 3回 |
| 企業負担額 | 無料 | 無料 |
| 対象者 | 業務連携等（※1）により創業制度を利用した当協会の保証利用企業 | 当協会の保証利用企業（※2） |



（※1）業務連携とは、関係機関と保証協会が覚書を締結し、創業者支援を行う仕組みです。
（※2）創業後間もない皆さま以外も対象となります。

2. 個別経営相談会のご案内

福岡県信用保証協会では、創業して間もない皆さまの経営上の様々な悩みにお答えする個別経営相談会を開催します。

専門知識や豊富な経営支援の実績を持つ専門家が皆さまの悩みについてご相談をお受けするものです。

- 開催日：平成27年2月4日（水）
- 開催時間：10：00～16：00 【事前予約制】 1企業様1時間程度
- 開催場所：福岡県信用保証協会 北九州支所
北九州市小倉北区古船場町1番35号 北九州市立商工貿易会館4階
TEL: (093) 551-2635

- 参加費用：**無料**



詳しくはお問い合わせください。



福岡県信用保証協会

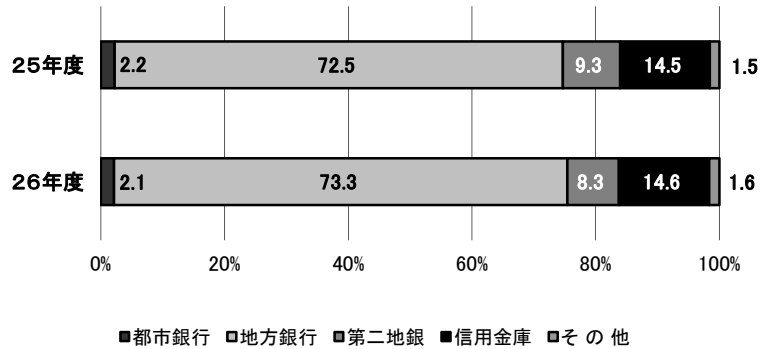
【お問い合わせ】 保証統括部 創業・経営支援統括課
☎ 092-415-2604

構成比データ ー平成26年12月ー

【保証承諾】

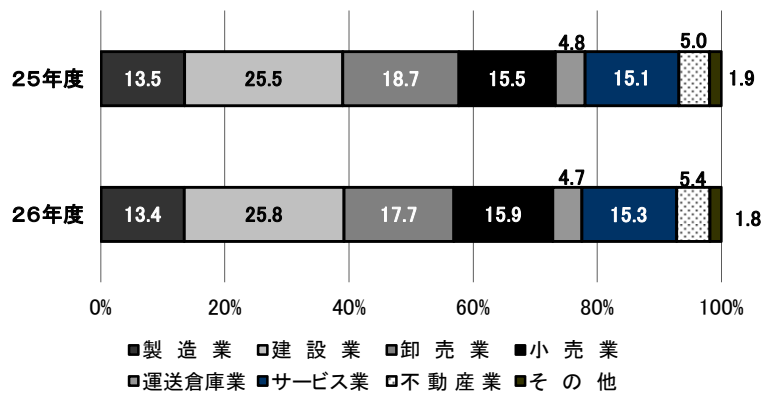
●金融機関群別 (単位:百万円、%)

| | 平成26年度累計 | | |
|------|----------|------|-------|
| | 金額 | 前年比 | 構成比 |
| 都市銀行 | 5,090 | 84.6 | 2.1 |
| 地方銀行 | 175,381 | 89.1 | 73.3 |
| 第二地銀 | 19,952 | 79.3 | 8.3 |
| 信用金庫 | 34,956 | 88.5 | 14.6 |
| その他 | 3,899 | 94.8 | 1.6 |
| 合計 | 239,278 | 88.1 | 100.0 |



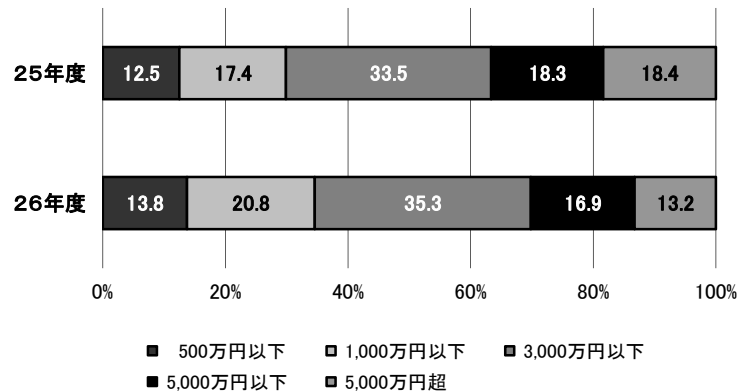
●業種別 (単位:百万円、%)

| | 平成26年度累計 | | |
|-------|----------|------|-------|
| | 金額 | 前年比 | 構成比 |
| 製造業 | 32,155 | 87.8 | 13.4 |
| 建設業 | 61,616 | 89.0 | 25.8 |
| 卸売業 | 42,355 | 83.3 | 17.7 |
| 小売業 | 38,128 | 90.5 | 15.9 |
| 運送倉庫業 | 11,206 | 85.7 | 4.7 |
| サービス業 | 36,551 | 89.0 | 15.3 |
| 不動産業 | 12,870 | 95.6 | 5.4 |
| その他 | 4,398 | 85.9 | 1.8 |
| 合計 | 239,278 | 88.1 | 100.0 |



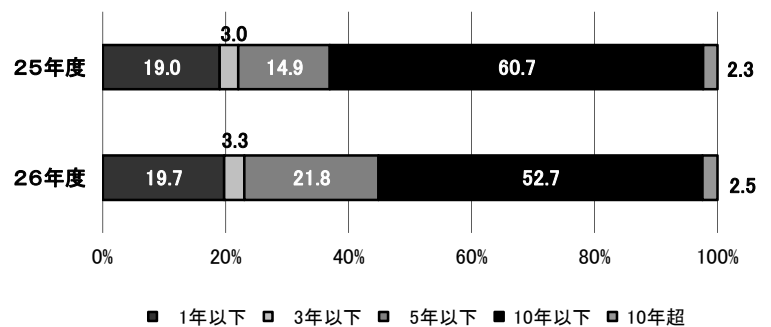
●金額別 (単位:百万円、%)

| | 平成26年度累計 | | |
|-----------|----------|-------|-------|
| | 金額 | 前年比 | 構成比 |
| 500万円以下 | 32,912 | 96.9 | 13.8 |
| 1,000万円以下 | 49,783 | 105.5 | 20.8 |
| 3,000万円以下 | 84,433 | 92.9 | 35.3 |
| 5,000万円以下 | 40,459 | 81.5 | 16.9 |
| 5,000万円超 | 31,691 | 63.5 | 13.2 |
| 合計 | 239,278 | 88.1 | 100.0 |



●期間別 (単位:百万円、%)

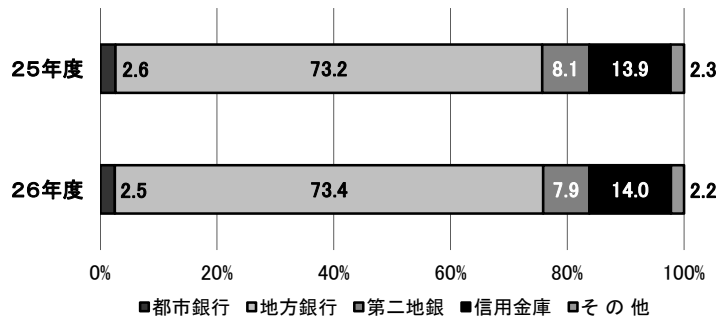
| | 平成26年度累計 | | |
|-------|----------|-------|-------|
| | 金額 | 前年比 | 構成比 |
| 1年以下 | 47,246 | 91.3 | 19.7 |
| 3年以下 | 7,900 | 97.8 | 3.3 |
| 5年以下 | 52,204 | 128.7 | 21.8 |
| 10年以下 | 126,063 | 76.5 | 52.7 |
| 10年超 | 5,866 | 92.9 | 2.5 |
| 合計 | 239,278 | 88.1 | 100.0 |



構成比データ -平成26年12月- 【保証債務残高】

●金融機関群別 (単位:百万円、%)

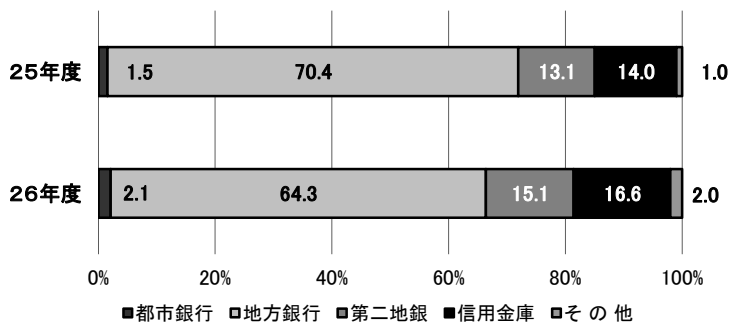
| | 平成26年度 | | |
|------|---------|------|-------|
| | 金額 | 前年比 | 構成比 |
| 都市銀行 | 25,015 | 90.0 | 2.5 |
| 地方銀行 | 732,996 | 92.8 | 73.4 |
| 第二地銀 | 78,520 | 90.3 | 7.9 |
| 信用金庫 | 140,110 | 93.2 | 14.0 |
| その他 | 22,067 | 90.0 | 2.2 |
| 合計 | 998,709 | 92.5 | 100.0 |



構成比データ -平成26年12月- 【代位弁済】

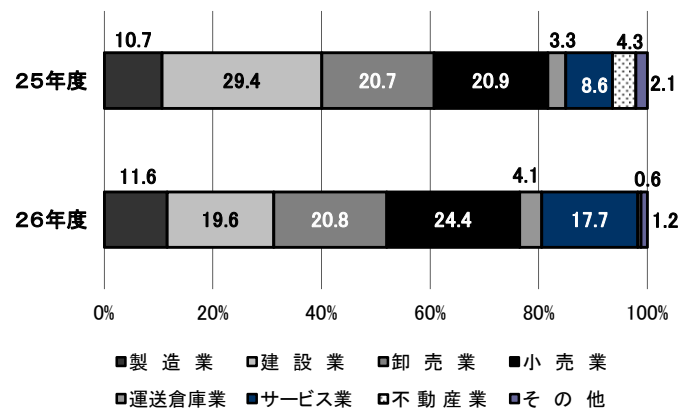
●金融機関群別 (単位:百万円、%)

| | 平成26年度累計 | | |
|------|----------|-------|-------|
| | 金額 | 前年比 | 構成比 |
| 都市銀行 | 248 | 88.0 | 2.1 |
| 地方銀行 | 7,680 | 59.2 | 64.3 |
| 第二地銀 | 1,798 | 74.5 | 15.1 |
| 信用金庫 | 1,980 | 77.0 | 16.6 |
| その他 | 239 | 129.3 | 2.0 |
| 合計 | 11,945 | 64.8 | 100.0 |



●業種別 (単位:百万円、%)

| | 平成26年度累計 | | |
|-------|----------|-------|-------|
| | 金額 | 前年比 | 構成比 |
| 製造業 | 1,385 | 70.6 | 11.6 |
| 建設業 | 2,341 | 43.2 | 19.6 |
| 卸売業 | 2,489 | 65.3 | 20.8 |
| 小売業 | 2,919 | 75.6 | 24.4 |
| 運送倉庫業 | 490 | 80.8 | 4.1 |
| サービス業 | 2,111 | 133.5 | 17.7 |
| 不動産業 | 72 | 9.1 | 0.6 |
| その他 | 140 | 35.9 | 1.2 |
| 合計 | 11,945 | 64.8 | 100.0 |



制度別業務状況 —平成26年12月—

(単位:百万円)

| | 保証承諾 | | | | | 保証債務残高 | | | 代位弁済 | | |
|-----------------|--------------|---------------|---------------|----------------|--------------|----------------|----------------|--------------|--------------|---------------|-------------|
| | 当月中 | | 年度累計 | | | 当月末 | | | 年度累計 | | |
| | 件数 | 金額 | 件数 | 金額 | 前年比(%) | 件数 | 金額 | 前年比(%) | 件数 | 金額 | 前年比(%) |
| 協会制度 | 1,131 | 15,624 | 7,583 | 104,254 | 150.7 | 18,419 | 220,372 | 114.2 | 223 | 2,183 | 85.5 |
| 当座貸越 | 1 | 10 | 34 | 878 | 62.0 | 93 | 2,803 | 95.3 | 0 | 0 | 0.0 |
| カードローン | 23 | 91 | 95 | 383 | 75.4 | 258 | 1,003 | 88.6 | 2 | 12 | 474.7 |
| 創業(等)関連 | 3 | 7 | 23 | 85 | 101.6 | 100 | 350 | 99.9 | 0 | 0 | 0.0 |
| 根保証 | 127 | 1,288 | 1,045 | 10,911 | 84.5 | 1,451 | 14,983 | 87.6 | 10 | 167 | 112.8 |
| 追認 | 0 | 0 | 0 | 0 | 0.0 | 0 | 0 | 0.0 | 0 | 0 | 0.0 |
| 特定社債保証 | 2 | 88 | 13 | 856 | 84.3 | 166 | 8,018 | 86.4 | 1 | 47 | 0.0 |
| ABL保証 | 11 | 237 | 87 | 1,813 | 95.2 | 107 | 2,220 | 92.8 | 2 | 15 | 15.8 |
| 経営安定関連保証 | 2 | 160 | 24 | 875 | 28.4 | 847 | 11,638 | 84.2 | 12 | 180 | 284.1 |
| 全国小口 | 27 | 81 | 227 | 737 | 77.9 | 1,221 | 2,438 | 93.6 | 10 | 18 | 127.9 |
| その他 | 935 | 13,664 | 6,035 | 87,717 | 185.4 | 14,176 | 176,919 | 123.4 | 186 | 1,745 | 79.7 |
| 福岡県融資制度 | 859 | 9,103 | 6,614 | 70,657 | 66.9 | 40,112 | 401,029 | 87.8 | 470 | 5,033 | 57.7 |
| 新規創業 | 12 | 51 | 89 | 363 | 75.5 | 733 | 2,161 | 90.3 | 18 | 50 | 201.6 |
| 小口事業 | 73 | 277 | 491 | 1,734 | 86.9 | 2,262 | 5,365 | 102.4 | 29 | 82 | 87.3 |
| 長期経営安定 | 502 | 5,341 | 3,886 | 42,236 | 74.3 | 20,771 | 191,232 | 89.3 | 232 | 2,283 | 50.3 |
| 緊急経済対策 | 142 | 2,505 | 983 | 17,569 | 49.9 | 14,963 | 192,286 | 86.6 | 169 | 2,426 | 64.3 |
| その他 | 130 | 929 | 1,165 | 8,755 | 78.9 | 1,383 | 9,984 | 78.0 | 22 | 192 | 66.0 |
| 福岡市融資制度 | 654 | 5,539 | 4,794 | 40,843 | 64.8 | 31,772 | 256,498 | 88.2 | 397 | 2,776 | 54.4 |
| 創業支援 | 26 | 89 | 221 | 924 | 121.1 | 961 | 2,836 | 111.4 | 18 | 61 | 70.3 |
| 小口事業 | 247 | 885 | 1,922 | 6,744 | 94.9 | 7,188 | 17,427 | 113.6 | 95 | 203 | 105.2 |
| 商工業振興(一般) | 158 | 2,060 | 1,232 | 16,028 | 86.8 | 4,347 | 42,116 | 107.5 | 52 | 357 | 55.4 |
| 経営安定化 | 63 | 1,236 | 618 | 10,752 | 34.9 | 16,929 | 177,951 | 83.9 | 187 | 1,819 | 52.5 |
| その他 | 160 | 1,268 | 801 | 6,395 | 108.1 | 2,347 | 16,168 | 74.8 | 45 | 337 | 47.2 |
| 北九州市融資制度 | 355 | 2,997 | 2,463 | 20,939 | 69.4 | 13,107 | 109,814 | 87.7 | 179 | 1,823 | 98.0 |
| 開業支援 | 5 | 30 | 35 | 160 | 203.8 | 94 | 300 | 175.1 | 1 | 2 | 0.0 |
| 小規模企業者 | 139 | 419 | 982 | 3,118 | 105.0 | 3,228 | 7,016 | 116.4 | 24 | 37 | 76.9 |
| 一般(小口) | 27 | 147 | 147 | 807 | 99.0 | 523 | 1,885 | 105.5 | 5 | 13 | 88.2 |
| 一般(長期) | 72 | 959 | 602 | 8,505 | 113.2 | 2,617 | 22,891 | 98.1 | 47 | 461 | 124.8 |
| 景気対応 | 50 | 975 | 288 | 5,359 | 34.3 | 6,197 | 74,358 | 82.6 | 94 | 1,256 | 92.7 |
| その他 | 62 | 467 | 409 | 2,990 | 94.6 | 448 | 3,363 | 85.8 | 8 | 54 | 75.8 |
| 豊前市融資制度 | 0 | 0 | 1 | 6 | 120.0 | 11 | 18 | 67.6 | 0 | 0 | 0.0 |
| 中間市融資制度 | 1 | 8 | 5 | 20 | 298.5 | 14 | 33 | 148.5 | 0 | 0 | 0.0 |
| 久留米市融資制度 | 86 | 275 | 616 | 2,029 | 71.8 | 3,783 | 9,043 | 81.8 | 46 | 124 | 68.6 |
| 大川市融資制度 | 4 | 11 | 31 | 121 | 71.2 | 207 | 495 | 88.4 | 0 | 0 | 0.0 |
| 直方市融資制度 | 0 | 0 | 0 | 0 | 0.0 | 0 | 0 | 0.0 | 0 | 0 | 0.0 |
| 飯塚市融資制度 | 0 | 0 | 0 | 0 | 0.0 | 23 | 84 | 71.6 | 0 | 0 | 0.0 |
| 田川市融資制度 | 0 | 0 | 2 | 12 | 132.3 | 34 | 64 | 90.0 | 0 | 0 | 0.0 |
| 嘉麻市融資制度 | 0 | 0 | 0 | 0 | 0.0 | 1 | 4 | 78.3 | 0 | 0 | 0.0 |
| 大牟田市融資制度 | 1 | 4 | 14 | 48 | 29.1 | 204 | 458 | 67.5 | 1 | 6 | 172.0 |
| 柳川市融資制度 | 10 | 51 | 84 | 350 | 101.0 | 311 | 799 | 95.6 | 0 | 0 | 0.0 |
| 県市融資制度計 | 1,970 | 17,987 | 14,624 | 135,024 | 66.7 | 89,579 | 778,337 | 87.8 | 1,093 | 9,762 | 61.5 |
| 合計 | 3,101 | 33,611 | 22,207 | 239,278 | 88.1 | 107,998 | 998,709 | 92.5 | 1,316 | 11,945 | 64.8 |

地域別業務状況 —平成26年12月—

(単位:百万円)

| | 保証承諾 | | | | | 保証債務残高 | | | 代位弁済 | | |
|-----------|--------------|---------------|---------------|----------------|--------------|----------------|----------------|-------------|--------------|---------------|-------------|
| | 当月中 | | 年度累計 | | | 当月末 | | | 年度累計 | | |
| | 件数 | 金額 | 件数 | 金額 | 前年比(%) | 件数 | 金額 | 前年比(%) | 件数 | 金額 | 前年比(%) |
| 福岡市 | 1,054 | 11,153 | 7,598 | 84,013 | 84.6 | 39,654 | 369,582 | 92.3 | 492 | 3,855 | 54.1 |
| 筑紫野市 | 39 | 412 | 324 | 3,612 | 102.5 | 1,378 | 11,962 | 95.6 | 20 | 121 | 112.6 |
| 春日市 | 51 | 457 | 412 | 3,726 | 101.0 | 1,839 | 13,787 | 94.0 | 40 | 303 | 76.5 |
| 大野城市 | 65 | 756 | 463 | 5,000 | 82.1 | 1,990 | 18,518 | 91.7 | 21 | 89 | 14.8 |
| 宗像市 | 46 | 404 | 280 | 2,145 | 77.7 | 1,269 | 8,669 | 95.3 | 12 | 129 | 308.3 |
| 太宰府市 | 40 | 408 | 259 | 2,377 | 80.2 | 1,096 | 10,819 | 94.4 | 16 | 196 | 97.1 |
| 古賀市 | 22 | 205 | 190 | 1,857 | 87.6 | 912 | 8,333 | 90.5 | 14 | 92 | 28.3 |
| 福津市 | 17 | 105 | 152 | 1,324 | 92.7 | 689 | 4,968 | 95.8 | 0 | 0 | 0.0 |
| 糸島市 | 35 | 360 | 250 | 2,032 | 65.0 | 1,406 | 9,609 | 93.4 | 12 | 131 | 1,070.5 |
| 筑紫郡 | 32 | 380 | 237 | 2,411 | 103.3 | 1,120 | 8,989 | 93.6 | 18 | 86 | 16.5 |
| 糟屋郡 | 105 | 1,261 | 874 | 10,317 | 92.0 | 4,221 | 43,370 | 92.5 | 50 | 564 | 70.4 |
| 小計 | 1,506 | 15,900 | 11,039 | 118,814 | 85.8 | 55,574 | 508,607 | 92.6 | 695 | 5,567 | 54.6 |
| 北九州市 | 603 | 7,135 | 4,398 | 50,250 | 88.5 | 19,762 | 202,793 | 91.6 | 281 | 3,256 | 98.6 |
| 行橋市 | 29 | 214 | 242 | 2,315 | 81.9 | 957 | 9,184 | 96.4 | 9 | 69 | 39.8 |
| 豊前市 | 7 | 33 | 73 | 738 | 90.6 | 356 | 3,460 | 92.1 | 0 | 0 | 0.0 |
| 中間市 | 15 | 117 | 133 | 1,666 | 102.9 | 625 | 5,064 | 94.9 | 2 | 13 | 19.5 |
| 遠賀郡 | 50 | 610 | 274 | 2,797 | 105.2 | 1,405 | 12,270 | 91.2 | 19 | 137 | 216.4 |
| 京都郡 | 24 | 285 | 198 | 2,447 | 77.7 | 766 | 8,587 | 98.5 | 4 | 21 | 9.6 |
| 築上郡 | 14 | 208 | 93 | 1,188 | 157.6 | 317 | 2,824 | 99.9 | 3 | 16 | 10.3 |
| 小計 | 742 | 8,602 | 5,411 | 61,401 | 89.5 | 24,188 | 244,182 | 92.1 | 318 | 3,512 | 87.9 |
| 久留米市 | 268 | 3,158 | 1,647 | 16,518 | 92.7 | 8,093 | 66,114 | 92.4 | 119 | 1,080 | 106.6 |
| 八女市 | 37 | 295 | 282 | 2,859 | 84.8 | 1,468 | 12,378 | 90.3 | 8 | 82 | 186.9 |
| 筑後市 | 23 | 146 | 190 | 1,764 | 80.0 | 892 | 6,940 | 98.1 | 8 | 48 | 38.1 |
| 大川市 | 49 | 601 | 250 | 2,657 | 73.1 | 1,490 | 14,101 | 90.7 | 18 | 100 | 26.2 |
| 小郡市 | 23 | 269 | 131 | 1,251 | 105.4 | 608 | 4,549 | 97.4 | 4 | 21 | 34.1 |
| うきは市 | 15 | 114 | 161 | 1,520 | 103.6 | 775 | 6,119 | 92.6 | 10 | 135 | 84.6 |
| 朝倉市 | 26 | 272 | 223 | 2,387 | 89.7 | 1,180 | 11,186 | 91.7 | 3 | 12 | 6.5 |
| 朝倉郡 | 14 | 182 | 118 | 1,195 | 93.4 | 578 | 4,661 | 91.7 | 7 | 81 | 281.5 |
| 三井郡 | 6 | 54 | 51 | 485 | 73.6 | 233 | 2,143 | 88.0 | 2 | 17 | 14.2 |
| 三潴郡 | 12 | 53 | 59 | 386 | 66.9 | 275 | 2,145 | 88.3 | 5 | 22 | 66.4 |
| 八女郡 | 19 | 101 | 97 | 711 | 82.4 | 417 | 3,309 | 93.1 | 1 | 2 | 8.1 |
| 小計 | 492 | 5,242 | 3,209 | 31,732 | 88.8 | 16,009 | 133,644 | 92.3 | 185 | 1,600 | 73.4 |
| 直方市 | 31 | 357 | 229 | 2,906 | 91.2 | 1,139 | 12,707 | 91.8 | 9 | 61 | 23.3 |
| 飯塚市 | 85 | 964 | 575 | 6,652 | 93.5 | 2,781 | 26,998 | 92.6 | 34 | 444 | 59.4 |
| 田川市 | 24 | 331 | 164 | 1,769 | 93.5 | 1,002 | 9,133 | 92.3 | 3 | 32 | 158.1 |
| 宮若市 | 15 | 195 | 100 | 1,199 | 82.0 | 509 | 5,586 | 94.0 | 5 | 53 | 87.7 |
| 嘉麻市 | 18 | 169 | 139 | 1,286 | 107.2 | 605 | 4,714 | 92.0 | 6 | 23 | 18.4 |
| 鞍手郡 | 12 | 95 | 70 | 827 | 84.0 | 381 | 3,626 | 96.0 | 9 | 59 | 32.0 |
| 嘉穂郡 | 6 | 37 | 81 | 639 | 90.4 | 204 | 2,206 | 85.8 | 13 | 298 | 4,405.2 |
| 田川郡 | 41 | 428 | 226 | 2,314 | 84.2 | 1,131 | 9,175 | 94.9 | 7 | 49 | 14.7 |
| 小計 | 232 | 2,576 | 1,584 | 17,592 | 91.2 | 7,752 | 74,143 | 92.7 | 86 | 1,019 | 58.6 |
| 大牟田市 | 69 | 668 | 487 | 4,557 | 101.2 | 2,286 | 18,854 | 94.7 | 24 | 218 | 210.8 |
| 柳川市 | 41 | 465 | 335 | 3,997 | 105.0 | 1,517 | 14,329 | 98.3 | 5 | 14 | 8.2 |
| みやま市 | 19 | 158 | 142 | 1,186 | 104.2 | 656 | 4,879 | 92.8 | 2 | 15 | 52.4 |
| 小計 | 129 | 1,291 | 964 | 9,740 | 103.1 | 4,459 | 38,062 | 95.8 | 31 | 246 | 81.6 |
| 福岡県外 | 0 | 0 | 0 | 0 | 0.0 | 16 | 70 | 71.8 | 1 | 1 | 9.6 |
| 合計 | 3,101 | 33,611 | 22,207 | 239,278 | 88.1 | 107,998 | 998,709 | 92.5 | 1,316 | 11,945 | 64.8 |

※「福岡県外」欄は住所が福岡県外にある方の数値です。

金融機関別業務状況 ー平成26年12月ー

No.1

(単位:百万円)

| | 保証承諾 | | | | | 保証債務残高 | | | 代位弁済 | | |
|------------------|--------------|---------------|---------------|----------------|-------------|---------------|----------------|-------------|------------|--------------|-------------|
| | 当月中 | | 年度累計 | | | 当月末 | | | 年度累計 | | |
| | 件数 | 金額 | 件数 | 金額 | 前年比(%) | 件数 | 金額 | 前年比(%) | 件数 | 金額 | 前年比(%) |
| みずほ銀行 | 6 | 283 | 44 | 1,254 | 84.4 | 360 | 6,982 | 86.6 | 4 | 22 | 27.8 |
| 三菱東京UFJ銀行 | 2 | 45 | 46 | 1,791 | 103.2 | 216 | 5,623 | 96.4 | 0 | 0 | 0.0 |
| 三井住友銀行 | 15 | 464 | 77 | 1,535 | 62.5 | 529 | 9,132 | 86.0 | 7 | 186 | 224.2 |
| りそな銀行 | 2 | 17 | 18 | 511 | 151.2 | 119 | 3,278 | 99.3 | 3 | 40 | 529.5 |
| 都市銀行計 | 25 | 809 | 185 | 5,090 | 84.6 | 1,224 | 25,015 | 90.0 | 14 | 248 | 88.0 |
| 広島銀行 | 4 | 87 | 16 | 213 | 100.3 | 35 | 449 | 68.1 | 7 | 107 | 0.0 |
| 山口銀行 | 0 | 0 | 0 | 0 | 0.0 | 10 | 123 | 45.5 | 0 | 0 | 0.0 |
| 百十四銀行 | 1 | 5 | 7 | 62 | 95.4 | 36 | 404 | 78.0 | 0 | 0 | 0.0 |
| 伊予銀行 | 0 | 0 | 9 | 132 | 83.2 | 50 | 754 | 92.4 | 0 | 0 | 0.0 |
| 福岡銀行 | 769 | 9,310 | 4,781 | 54,629 | 81.4 | 23,424 | 237,358 | 92.8 | 256 | 1,953 | 62.1 |
| 筑邦銀行 | 210 | 2,824 | 1,357 | 16,215 | 106.9 | 5,882 | 60,655 | 95.6 | 58 | 729 | 60.3 |
| 佐賀銀行 | 160 | 1,999 | 978 | 11,399 | 93.9 | 3,981 | 35,334 | 100.7 | 28 | 227 | 60.7 |
| 十八銀行 | 6 | 49 | 54 | 805 | 46.4 | 422 | 4,981 | 87.6 | 6 | 23 | 10.1 |
| 親和銀行 | 18 | 122 | 142 | 1,694 | 72.1 | 986 | 10,389 | 84.1 | 17 | 143 | 108.3 |
| 肥後銀行 | 2 | 23 | 15 | 156 | 61.4 | 66 | 478 | 95.1 | 1 | 6 | 0.0 |
| 大分銀行 | 3 | 64 | 15 | 150 | 96.1 | 90 | 1,033 | 80.9 | 0 | 0 | 0.0 |
| 宮崎銀行 | 0 | 0 | 1 | 5 | 0.0 | 1 | 4 | 51.9 | 0 | 0 | 0.0 |
| 鹿児島銀行 | 0 | 0 | 0 | 0 | 0.0 | 0 | 0 | 0.0 | 0 | 0 | 0.0 |
| 西日本シティ銀行 | 751 | 8,884 | 6,444 | 78,842 | 96.4 | 33,511 | 329,767 | 92.2 | 399 | 4,036 | 53.3 |
| 北九州銀行 | 69 | 1,105 | 660 | 11,079 | 70.7 | 3,044 | 51,267 | 92.3 | 29 | 456 | 161.0 |
| 地方銀行計 | 1,993 | 24,472 | 14,479 | 175,381 | 89.1 | 71,538 | 732,996 | 92.8 | 801 | 7,680 | 59.2 |
| 三菱UFJ信託銀行 | 0 | 0 | 0 | 0 | 0.0 | 0 | 0 | 0.0 | 0 | 0 | 0.0 |
| みずほ信託銀行 | 0 | 0 | 0 | 0 | 0.0 | 0 | 0 | 0.0 | 0 | 0 | 0.0 |
| 三井住友信託銀行 | 0 | 0 | 0 | 0 | 0.0 | 3 | 12 | 57.2 | 0 | 0 | 0.0 |
| 信託銀行計 | 0 | 0 | 0 | 0 | 0.0 | 3 | 12 | 57.2 | 0 | 0 | 0.0 |
| もみじ銀行 | 0 | 0 | 8 | 90 | 96.2 | 23 | 211 | 108.1 | 1 | 2 | 0.0 |
| 西京銀行 | 10 | 166 | 92 | 1,353 | 64.3 | 399 | 4,655 | 85.7 | 15 | 183 | 67.8 |
| 福岡中央銀行 | 380 | 2,583 | 2,686 | 17,444 | 80.9 | 11,740 | 68,924 | 91.1 | 205 | 1,591 | 76.2 |
| 佐賀共栄銀行 | 7 | 16 | 25 | 236 | 159.8 | 115 | 553 | 95.1 | 2 | 2 | 21.2 |
| 長崎銀行 | 0 | 0 | 0 | 0 | 0.0 | 0 | 0 | 0.0 | 0 | 0 | 0.0 |
| 熊本銀行 | 8 | 57 | 48 | 459 | 55.3 | 214 | 2,252 | 85.7 | 0 | 0 | 0.0 |
| 豊和銀行 | 5 | 55 | 21 | 199 | 78.8 | 127 | 1,334 | 75.3 | 0 | 0 | 0.0 |
| 宮崎太陽銀行 | 0 | 0 | 1 | 5 | 0.0 | 2 | 5 | 247.9 | 0 | 0 | 0.0 |
| 南日本銀行 | 2 | 53 | 17 | 167 | 92.7 | 65 | 586 | 77.7 | 4 | 21 | 204.3 |
| 第二地銀協加盟行計 | 412 | 2,929 | 2,898 | 19,952 | 79.3 | 12,685 | 78,520 | 90.3 | 227 | 1,798 | 74.5 |
| 信金中央金庫 | 0 | 0 | 0 | 0 | 0.0 | 0 | 0 | 0.0 | 0 | 0 | 0.0 |
| 福岡信用金庫 | 56 | 407 | 429 | 3,083 | 85.3 | 2,402 | 16,634 | 90.8 | 43 | 281 | 78.6 |
| 福岡ひびき信用金庫 | 189 | 1,723 | 1,328 | 12,245 | 88.6 | 5,604 | 46,151 | 91.0 | 94 | 1,048 | 89.6 |
| 大牟田柳川信用金庫 | 57 | 509 | 415 | 3,731 | 110.0 | 1,969 | 13,217 | 100.1 | 16 | 127 | 82.5 |
| 筑後信用金庫 | 102 | 645 | 652 | 4,388 | 90.6 | 2,880 | 16,613 | 93.8 | 31 | 208 | 71.1 |
| 飯塚信用金庫 | 43 | 402 | 416 | 3,538 | 81.5 | 1,895 | 16,149 | 93.3 | 14 | 79 | 40.5 |
| 田川信用金庫 | 10 | 146 | 65 | 587 | 78.3 | 463 | 3,417 | 90.8 | 3 | 22 | 140.3 |
| 大川信用金庫 | 55 | 492 | 287 | 3,133 | 75.8 | 1,505 | 12,670 | 94.4 | 22 | 128 | 41.9 |
| 遠賀信用金庫 | 66 | 462 | 516 | 4,232 | 92.1 | 2,206 | 15,176 | 96.3 | 22 | 87 | 107.2 |
| 佐賀信用金庫 | 0 | 0 | 1 | 6 | 0.0 | 4 | 43 | 92.7 | 0 | 0 | 0.0 |
| 大分みらい信用金庫 | 0 | 0 | 2 | 15 | 0.0 | 10 | 40 | 122.0 | 0 | 0 | 0.0 |
| 信用金庫計 | 578 | 4,785 | 4,111 | 34,956 | 88.5 | 18,938 | 140,110 | 93.2 | 245 | 1,980 | 77.0 |

金融機関別業務状況 —平成26年12月— No.2

(単位:百万円)

| | 保証承諾 | | | | | 保証債務残高 | | | 代位弁済 | | |
|-----------------|--------------|---------------|---------------|----------------|--------------|----------------|----------------|-------------|--------------|---------------|--------------|
| | 当月中 | | 年度累計 | | | 当月末 | | | 年度累計 | | |
| | 件数 | 金額 | 件数 | 金額 | 前年比(%) | 件数 | 金額 | 前年比(%) | 件数 | 金額 | 前年比(%) |
| 朝銀西信用組合 | 0 | 0 | 1 | 16 | 2,000.0 | 4 | 33 | 570.0 | 0 | 0 | 0.0 |
| 福岡県医師信用組合 | 0 | 0 | 0 | 0 | 0.0 | 0 | 0 | 0.0 | 0 | 0 | 0.0 |
| 福岡県南部信用組合 | 16 | 124 | 107 | 645 | 99.8 | 594 | 2,603 | 93.6 | 4 | 17 | 71.2 |
| 福岡県中央信用組合 | 41 | 191 | 237 | 1,086 | 72.2 | 1,771 | 7,940 | 87.3 | 18 | 176 | 183.1 |
| とびうめ信用組合 | 12 | 37 | 90 | 424 | 50.1 | 636 | 3,057 | 84.1 | 5 | 15 | 53.6 |
| 九州幸銀信用組合 | 2 | 12 | 13 | 159 | 245.8 | 48 | 316 | 168.2 | 0 | 0 | 0.0 |
| 信用組合計 | 71 | 363 | 448 | 2,331 | 76.1 | 3,053 | 13,950 | 88.8 | 27 | 208 | 140.9 |
| 商工組合中央金庫 | 21 | 253 | 82 | 1,554 | 152.2 | 478 | 7,805 | 92.6 | 2 | 31 | 83.5 |
| 農林中央金庫 | 0 | 0 | 0 | 0 | 0.0 | 0 | 0 | 0.0 | 0 | 0 | 0.0 |
| 日本政策投資銀行 | 0 | 0 | 0 | 0 | 0.0 | 0 | 0 | 0.0 | 0 | 0 | 0.0 |
| 日本公庫(国民生活事業) | 0 | 0 | 0 | 0 | 0.0 | 0 | 0 | 0.0 | 0 | 0 | 0.0 |
| 日本公庫(中小企業事業) | 0 | 0 | 0 | 0 | 0.0 | 1 | 15 | 98.0 | 0 | 0 | 0.0 |
| 政府系銀行計 | 21 | 253 | 82 | 1,554 | 152.2 | 479 | 7,820 | 92.6 | 2 | 31 | 83.5 |
| 九州労働金庫 | 0 | 0 | 0 | 0 | 0.0 | 0 | 0 | 0.0 | 0 | 0 | 0.0 |
| 労働金庫計 | 0 | 0 | 0 | 0 | 0.0 | 0 | 0 | 0.0 | 0 | 0 | 0.0 |
| 日新火災海上保険(株) | 0 | 0 | 0 | 0 | 0.0 | 0 | 0 | 0.0 | 0 | 0 | 0.0 |
| 富士火災海上保険(株) | 0 | 0 | 0 | 0 | 0.0 | 0 | 0 | 0.0 | 0 | 0 | 0.0 |
| 損害保険ジャパン日本興亜(株) | 0 | 0 | 0 | 0 | 0.0 | 0 | 0 | 0.0 | 0 | 0 | 0.0 |
| 保険会社計 | 0 | 0 | 0 | 0 | 0.0 | 0 | 0 | 0.0 | 0 | 0 | 0.0 |
| 福岡県信用農業協同組合連合会 | 0 | 0 | 0 | 0 | 0.0 | 0 | 0 | 0.0 | 0 | 0 | 0.0 |
| 粕屋農業協同組合 | 0 | 0 | 0 | 0 | 0.0 | 0 | 0 | 0.0 | 0 | 0 | 0.0 |
| 福岡市東部農業協同組合 | 0 | 0 | 1 | 6 | 0.0 | 9 | 22 | 97.3 | 0 | 0 | 0.0 |
| 福岡市農業協同組合 | 1 | 0 | 3 | 8 | 31.7 | 60 | 213 | 84.0 | 0 | 0 | 0.0 |
| 福岡八女農業協同組合 | 0 | 0 | 0 | 0 | 0.0 | 8 | 40 | 80.4 | 0 | 0 | 0.0 |
| 北九州農業協同組合 | 0 | 0 | 0 | 0 | 0.0 | 0 | 0 | 0.0 | 0 | 0 | 0.0 |
| 福岡京築農業協同組合 | 0 | 0 | 0 | 0 | 0.0 | 0 | 0 | 0.0 | 0 | 0 | 0.0 |
| 農協計 | 1 | 0 | 4 | 14 | 50.1 | 77 | 275 | 84.4 | 0 | 0 | 0.0 |
| 新生銀行 | 0 | 0 | 0 | 0 | 0.0 | 0 | 0 | 0.0 | 0 | 0 | 0.0 |
| あおぞら銀行 | 0 | 0 | 0 | 0 | 0.0 | 0 | 0 | 0.0 | 0 | 0 | 0.0 |
| SBJ銀行 | 0 | 0 | 0 | 0 | 0.0 | 1 | 10 | 75.3 | 0 | 0 | 0.0 |
| その他 | 0 | 0 | 0 | 0 | 0.0 | 0 | 0 | 0.0 | 0 | 0 | 0.0 |
| 合計 | 3,101 | 33,611 | 22,207 | 239,278 | 88.1 | 107,998 | 998,709 | 92.5 | 1,316 | 11,945 | 64.8 |

※個々の金額の合計は、四捨五入の関係から必ずしも合計値と一致しません。