

MONTHLY DATA MAIL

5

2015
vol.265

CONTENTS ~平成27年4月~

業務概況	1-2
構成比データ	3-4
制度別業務状況	5
地域別業務状況	6
金融機関別業務状況	7-8



FUKUOKA
GUARANTEE

福岡県信用保証協会

<http://www.fukuoka-cgc.or.jp/>

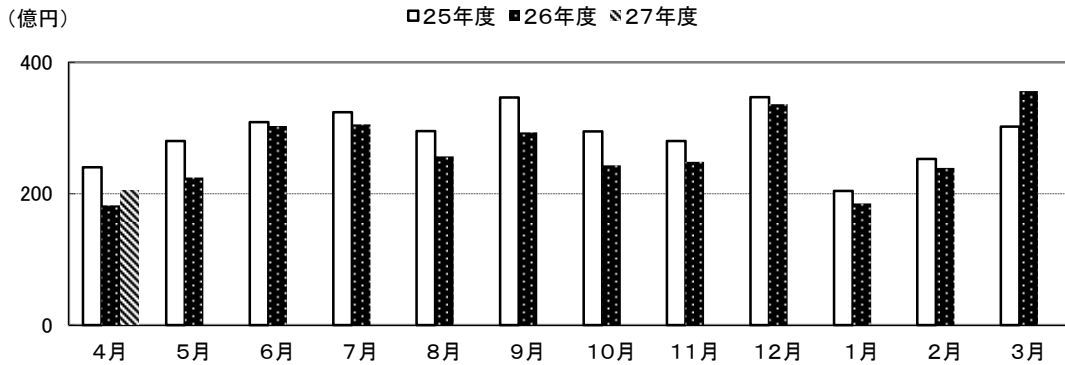
業務概況 —平成27年4月—

4月中の保証承諾(金額)は、20,576百万円、前年同月比112.9%となりました。
 また、県・市融資制度は、前年同月比82.1%となりました。
 4月(月中)の代位弁済(金額)は、807百万円、前年同月比148%となりました。
 このうち、建設業が全体の36.3%、製造業が27.6%を占めました。

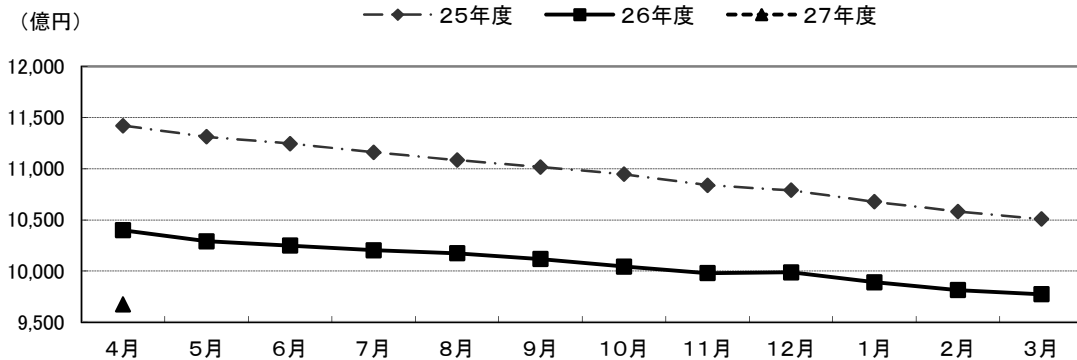
(単位:百万円)

	月 中			年度累計		
	件 数	金 額	前年比(%)	件 数	金 額	前年比(%)
保証申込	2,308	25,054	109.6	2,308	25,054	109.6
保証承諾	2,059	20,576	112.9	2,059	20,576	112.9
保証債務残高	—	—	—	107,104	967,246	93.0
代位弁済	67	807	148.0	67	807	148.0
管理回収	37	387	120.5	37	387	120.5

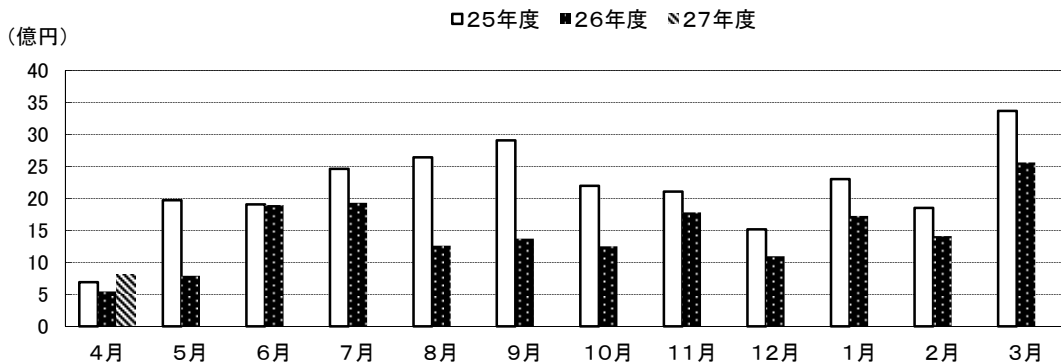
保証承諾の推移



保証債務残高の推移



代位弁済の推移



●部・支所別

(単位:百万円、%)

区分	保証承諾					保証債務残高			代位弁済				
	当月中		年度累計			当月末			当月中		年度累計		
	件数	金額	件数	金額	前年比	件数	金額	前年比	件数	金額	件数	金額	前年比
営業部	559	5,668	559	5,668	102.6	29,484	289,133	93.1	20	288	20	288	794.2
大濠支所	458	4,404	458	4,404	107.1	25,734	200,530	92.4	16	125	16	125	54.5
北九州支所	492	5,267	492	5,267	124.8	23,943	237,504	92.6	15	202	15	202	524.9
久留米支所	303	2,666	303	2,666	112.2	15,866	130,306	92.9	15	182	15	182	1,476.7
筑豊支所	172	1,860	172	1,860	109.7	7,718	72,429	93.4	1	10	1	10	7.5
大牟田支所	75	711	75	711	236.1	4,359	37,343	98.2	0	0	0	0	0.0
合計	2,059	20,576	2,059	20,576	112.9	107,104	967,246	93.0	67	807	67	807	148.0

●資金使途別

(単位:百万円、%)

区分	保証承諾						代位弁済					
	当月中		年度累計			構成比	当月中		年度累計			構成比
	件数	金額	件数	金額	前年比		件数	金額	件数	金額	前年比	
運転資金	1,722	18,104	1,722	18,104	112.2	88.0	59	678	59	678	141.8	84.1
設備資金	148	1,229	148	1,229	118.6	6.0	5	102	5	102	364.4	12.6
運転設備	189	1,242	189	1,242	117.7	6.0	3	27	3	27	68.9	3.3
合計	2,059	20,576	2,059	20,576	112.9	100.0	67	807	67	807	148.0	100.0

今月のピックアップ

福岡市商工金融資金制度が改正されました

1. 対象者の拡大や融資利率の引下げが実施されました

改正した資金名	変更内容	改正後	改正前
創業支援資金 「スタートアップ資金」	対象者	市内で新たに開業する者 又は開業後2年以内の者	市内で新たに開業する者 又は開業後6ヶ月未満の者
新事業開拓資金 「ステップアップ資金」	対象者	「国の補助金の採択を受けて 事業の拡大等に取り組む者」を追加	市の施策的な支援を受けて事業の 成長を図る者 等
新事業開拓資金 「事業(業種)転換 多角化資金」	融資利率	1.60%	1.80%
	対象者	現在の事業を継続して市内で1年 以上営んでいる者で、異なる事業を 新たに行う(第二創業を行う)者	現在の事業を継続して市内で1年 以上営んでいる者で、異なる事業を 新たに行う者

※「第二創業」とは、「後継者が先代から事業を引き継いだ場合に業態転換や新事業・新分野に進出すること」をいいます。

「設備対応資金」が統合され、融資期間別の融資利率が設定されました
(設備等経営改善資金・企業立地促進資金・公共事業関連資金→設備対応資金に統合)

資金名	設備対応資金
対象者	1. 事業活動に必要とする資金 2. 企業の移転又は新設に伴う設備資金
融資限度額	2億8,000万円以内
融資利率	10年以内 :年1.50% 10年超15年以内:年1.70%
融資期間	15年以内(据置2年以内)
保証料率	年0.33%~1.56%



2. 申込受付機関が追加されました

「創業支援資金(分社化資金、スタートアップ資金)」、「新事業開拓資金(事業(業種)転換・多角化資金)」等の
申込受付機関に取扱金融機関が追加されました。

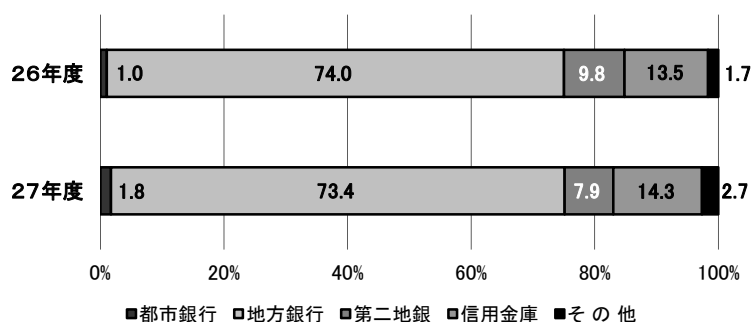


【お問い合わせ先】保証統括部 保証企画課 ☎092-415-2609

構成比データ —平成27年4月— 【保証承諾】

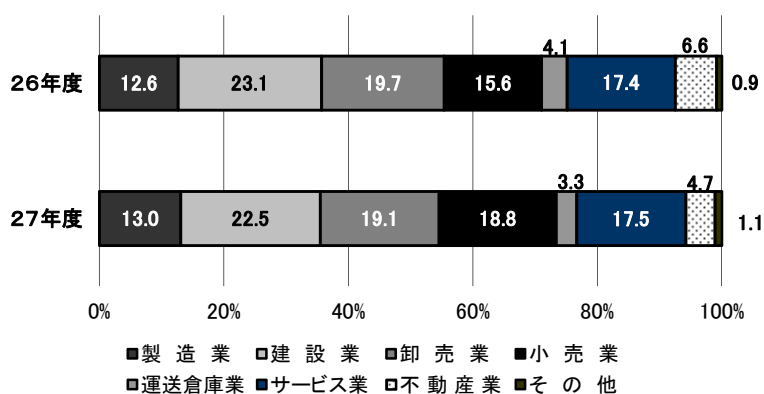
●金融機関群別 (単位:百万円、%)

	平成27年度累計		
	金額	前年比	構成比
都市銀行	361	191.6	1.8
地方銀行	15,099	111.9	73.4
第二地銀	1,617	90.8	7.9
信用金庫	2,951	119.6	14.3
その他	548	181.6	2.7
合計	20,576	112.9	100.0



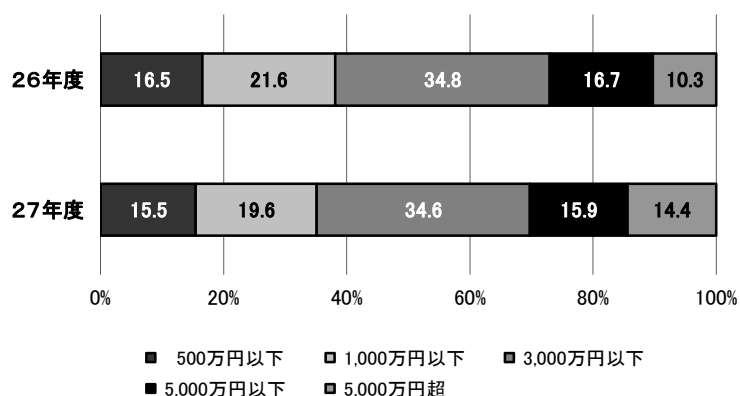
●業種別 (単位:百万円、%)

	平成27年度累計		
	金額	前年比	構成比
製造業	2,684	116.5	13.0
建設業	4,619	109.9	22.5
卸売業	3,924	109.4	19.1
小売業	3,870	135.9	18.8
運送倉庫業	682	90.8	3.3
サービス業	3,602	113.7	17.5
不動産業	962	79.8	4.7
その他	233	146.1	1.1
合計	20,576	112.9	100.0



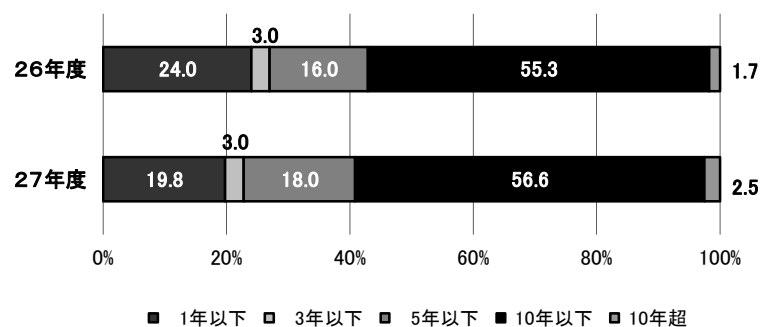
●金額別 (単位:百万円、%)

	平成27年度累計		
	金額	前年比	構成比
500万円以下	3,180	105.7	15.5
1,000万円以下	4,037	102.5	19.6
3,000万円以下	7,129	112.3	34.6
5,000万円以下	3,263	106.9	15.9
5,000万円超	2,967	158.3	14.4
合計	20,576	112.9	100.0



●期間別 (単位:百万円、%)

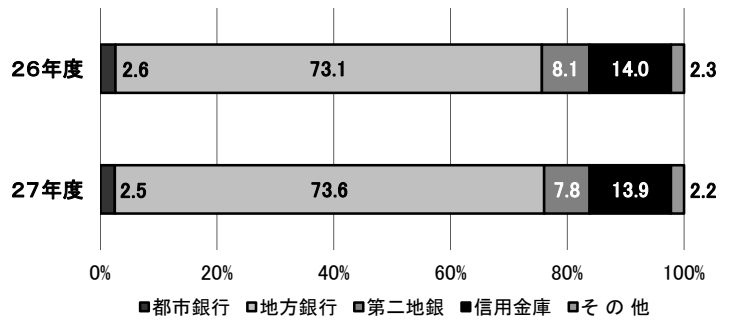
	平成27年度累計		
	金額	前年比	構成比
1年以下	4,068	92.9	19.8
3年以下	624	116.0	3.0
5年以下	3,713	127.7	18.0
10年以下	11,654	115.6	56.6
10年超	516	162.2	2.5
合計	20,576	112.9	100.0



構成比データ -平成27年4月- 【保証債務残高】

●金融機関群別 (単位:百万円、%)

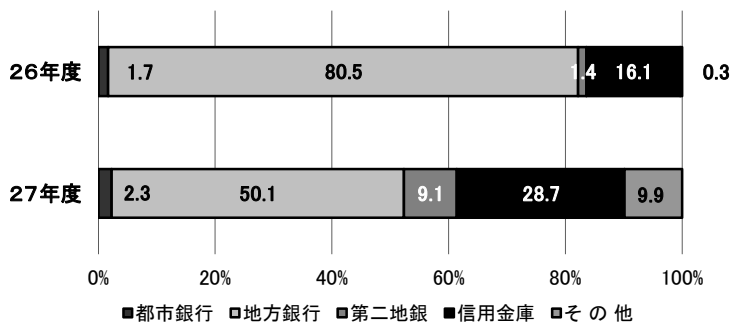
	平成27年度		
	金額	前年比	構成比
都市銀行	23,933	89.4	2.5
地方銀行	711,690	93.6	73.6
第二地銀	75,443	89.4	7.8
信用金庫	134,681	92.8	13.9
その他	21,500	91.6	2.2
合計	967,246	93.0	100.0



構成比データ -平成27年4月- 【代位弁済】

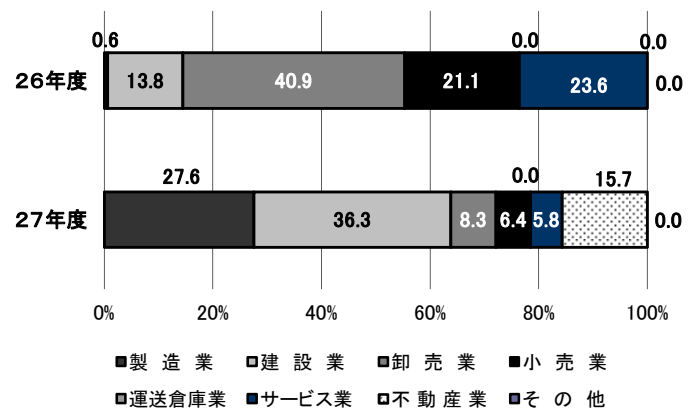
●金融機関群別 (単位:百万円、%)

	平成27年度累計		
	金額	前年比	構成比
都市銀行	18	199.4	2.3
地方銀行	404	92.1	50.1
第二地銀	73	953.7	9.1
信用金庫	232	264.5	28.7
その他	80	4,579.8	9.9
合計	807	148.0	100.0



●業種別 (単位:百万円、%)

	平成27年度累計		
	金額	前年比	構成比
製造業	222	6,829.7	27.6
建設業	293	387.5	36.3
卸売業	67	30.0	8.3
小売業	52	44.9	6.4
運送倉庫業	0	-	0.0
サービス業	47	36.7	5.8
不動産業	126	-	15.7
その他	0	0.0	0.0
合計	807	148.0	100.0



制度別業務状況 —平成27年4月—

(単位:百万円)

	保証承諾					保証債務残高			代位弁済		
	当月中		年度累計			当月末			年度累計		
	件数	金額	件数	金額	前年比(%)	件数	金額	前年比(%)	件数	金額	前年比(%)
協会制度	638	9,002	638	9,002	217.7	19,339	230,823	122.3	11	136	62.9
当座貸越	0	0	0	0	0.0	88	2,393	80.9	0	0	0.0
カードローン	11	44	11	44	74.6	238	946	83.4	0	0	0.0
創業(等)関連	1	9	1	9	26.0	97	342	100.4	0	0	0.0
根保証	92	1,048	92	1,048	95.4	1,423	14,696	89.9	0	0	0.0
追認	1	5	1	5	0.0	1	5	241.8	0	0	0.0
特定社債保証	1	24	1	24	0.0	161	7,393	85.6	0	0	0.0
ABL保証	8	70	8	70	76.3	110	2,206	91.8	0	0	0.0
経営安定関連保証	3	68	3	68	136.0	823	11,106	83.7	0	0	0.0
全国小口	24	96	24	96	125.5	1,205	2,417	92.7	0	0	0.0
その他	497	7,639	497	7,639	280.3	15,193	189,319	134.2	11	136	88.8
福岡県融資制度	676	6,492	676	6,492	86.7	39,116	378,171	86.0	26	293	201.3
新規創業	8	29	8	29	86.2	696	2,024	89.2	1	1	0.0
小口事業	70	242	70	242	141.2	2,281	5,383	103.7	0	0	0.0
小規模事業者振興	6	31	6	31	0.0	1	4	0.0	0	0	0.0
長期経営安定	358	3,537	358	3,537	78.0	20,291	180,601	86.9	12	98	122.6
緊急経済対策	103	1,754	103	1,754	100.6	14,574	181,125	85.1	12	190	324.8
その他	131	899	131	899	89.3	1,273	9,034	78.2	1	4	724.7
福岡市融資制度	437	3,127	437	3,127	71.0	31,304	243,060	87.0	24	297	181.3
創業支援	20	96	20	96	88.2	981	2,910	113.5	2	4	236.2
小口事業	207	622	207	622	86.8	7,386	17,936	111.4	2	3	45.1
商工業振興(一般)	102	1,331	102	1,331	76.9	4,323	41,913	104.3	8	103	482.2
経営安定化	43	651	43	651	46.5	16,311	165,182	81.9	11	136	119.6
その他	65	426	65	426	96.0	2,303	15,120	80.4	1	52	247.7
北九州市融資制度	231	1,729	231	1,729	89.6	12,876	104,934	87.6	4	77	511.6
開業支援	3	8	3	8	114.3	107	350	167.4	0	0	0.0
小規模企業者	112	402	112	402	152.4	3,354	7,367	118.2	0	0	0.0
一般(小口)	17	114	17	114	187.0	527	1,936	109.1	0	0	0.0
一般(長期)	44	506	44	506	59.3	2,546	22,394	98.2	3	44	557.8
景気対応	28	519	28	519	155.2	5,930	69,948	82.1	1	33	460.9
その他	27	182	27	182	44.1	412	2,939	82.1	0	0	0.0
豊前市融資制度	0	0	0	0	0.0	9	21	93.0	0	0	0.0
中間市融資制度	1	2	1	2	0.0	13	32	156.6	0	0	0.0
久留米市融資制度	65	183	65	183	75.1	3,705	8,412	81.3	2	4	83.6
大川市融資制度	4	9	4	9	100.0	191	451	83.4	0	0	0.0
直方市融資制度	0	0	0	0	0.0	0	0	0.0	0	0	0.0
飯塚市融資制度	0	0	0	0	0.0	23	79	72.5	0	0	0.0
田川市融資制度	0	0	0	0	0.0	31	59	88.0	0	0	0.0
嘉麻市融資制度	0	0	0	0	0.0	1	3	76.6	0	0	0.0
大牟田市融資制度	3	14	3	14	300.0	181	399	65.4	0	0	0.0
柳川市融資制度	4	18	4	18	123.3	315	802	99.3	0	0	0.0
県市融資制度計	1,421	11,574	1,421	11,574	82.1	87,765	736,423	86.5	56	671	203.9
合計	2,059	20,576	2,059	20,576	112.9	107,104	967,246	93.0	67	807	148.0

地域別業務状況 —平成27年4月—

(単位:百万円)

	保証承諾					保証債務残高			代位弁済		
	当月中		年度累計			当月末			年度累計		
	件数	金額	件数	金額	前年比(%)	件数	金額	前年比(%)	件数	金額	前年比(%)
福岡市	697	7,430	697	7,430	105.7	39,469	357,374	92.7	30	353	133.7
筑紫野市	28	277	28	277	76.6	1,353	11,263	92.0	1	4	1,331.4
春日市	50	435	50	435	128.8	1,834	13,553	95.9	1	6	0.0
大野城市	37	259	37	259	64.3	1,981	18,106	94.6	0	0	0.0
宗像市	24	213	24	213	195.2	1,289	8,364	93.4	2	44	0.0
太宰府市	22	162	22	162	76.3	1,095	10,334	91.4	2	7	0.0
古賀市	18	107	18	107	59.0	907	8,135	92.1	0	0	0.0
福津市	15	62	15	62	77.1	668	4,733	95.9	0	0	0.0
糸島市	23	185	23	185	112.0	1,406	9,336	93.5	0	0	0.0
筑紫郡	26	153	26	153	87.7	1,110	8,626	93.7	0	0	0.0
糟屋郡	85	909	85	909	159.7	4,174	41,809	91.7	0	0	0.0
小計	1,025	10,191	1,025	10,191	105.9	55,286	491,632	92.8	36	413	155.8
北九州市	397	4,142	397	4,142	115.0	19,542	196,607	91.9	6	98	254.4
行橋市	18	92	18	92	80.5	950	8,855	94.1	6	70	0.0
豊前市	3	25	3	25	111.4	352	3,409	95.5	0	0	0.0
中間市	13	201	13	201	226.3	622	4,924	94.0	0	0	0.0
遠賀郡	31	279	31	279	121.6	1,382	12,044	93.8	3	34	0.0
京都郡	18	271	18	271	136.5	772	8,518	99.2	0	0	0.0
築上郡	3	45	3	45	148.3	313	2,826	109.2	0	0	0.0
小計	483	5,054	483	5,054	118.0	23,933	237,183	92.6	15	202	524.9
久留米市	154	1,306	154	1,306	92.4	7,951	63,221	92.0	5	50	880.4
八女市	24	316	24	316	130.6	1,477	12,101	94.0	0	0	0.0
筑後市	17	132	17	132	126.6	874	6,721	97.6	2	21	0.0
大川市	26	272	26	272	267.9	1,450	13,686	91.1	5	100	0.0
小郡市	13	96	13	96	283.4	614	4,641	103.7	0	0	0.0
うきは市	15	118	15	118	252.0	765	5,991	94.2	2	7	0.0
朝倉市	20	132	20	132	69.6	1,176	10,934	92.7	0	0	0.0
朝倉郡	13	78	13	78	69.6	570	4,508	90.9	1	5	0.0
三井郡	2	7	2	7	38.2	231	2,065	95.1	0	0	0.0
三潴郡	11	59	11	59	81.4	277	2,124	92.8	0	0	0.0
八女郡	8	166	8	166	319.2	418	3,183	94.2	0	0	0.0
小計	303	2,683	303	2,683	112.4	15,803	129,176	93.0	15	182	1,476.7
直方市	18	319	18	319	149.0	1,116	12,216	93.4	0	0	0.0
飯塚市	74	976	74	976	137.3	2,770	26,170	93.0	1	10	8.6
田川市	20	193	20	193	123.0	992	8,910	91.4	0	0	0.0
宮若市	8	105	8	105	97.7	510	5,487	92.1	0	0	0.0
嘉麻市	16	107	16	107	221.9	613	4,737	97.8	0	0	0.0
鞍手郡	6	83	6	83	116.2	378	3,489	93.8	0	0	0.0
嘉穂郡	7	34	7	34	95.7	203	2,166	87.8	0	0	0.0
田川郡	25	153	25	153	52.8	1,117	8,900	95.7	0	0	0.0
小計	174	1,970	174	1,970	120.5	7,699	72,077	93.3	1	10	7.5
大牟田市	39	318	39	318	268.4	2,214	18,204	96.4	0	0	0.0
柳川市	23	195	23	195	141.9	1,500	14,103	101.0	0	0	0.0
みやま市	12	165	12	165	357.6	655	4,826	96.7	0	0	0.0
小計	74	677	74	677	224.5	4,369	37,134	98.1	0	0	0.0
福岡県外	0	0	0	0	0.0	14	44	51.1	0	0	0.0
合計	2,059	20,576	2,059	20,576	112.9	107,104	967,246	93.0	67	807	148.0

※「福岡県外」欄は住所が福岡県外にある方の数値です。

金融機関別業務状況 ー平成27年4月ー

No.1

(単位:百万円)

	保証承諾					保証債務残高			代位弁済		
	当月中		年度累計			当月末			年度累計		
	件数	金額	件数	金額	前年比(%)	件数	金額	前年比(%)	件数	金額	前年比(%)
みずほ銀行	4	72	4	72	0.0	353	6,827	87.7	0	0	0.0
三菱東京UFJ銀行	6	52	6	52	37.3	208	5,119	91.7	0	0	0.0
三井住友銀行	10	132	10	132	264.0	527	8,758	87.0	1	18	199.4
りそな銀行	2	106	2	106	0.0	119	3,229	96.3	0	0	0.0
都市銀行計	22	361	22	361	191.6	1,207	23,933	89.4	1	18	199.4
広島銀行	1	5	1	5	0.0	33	402	62.1	0	0	0.0
山口銀行	0	0	0	0	0.0	11	131	49.9	0	0	0.0
百十四銀行	0	0	0	0	0.0	35	381	85.2	0	0	0.0
伊予銀行	1	10	1	10	19.6	49	707	93.1	0	0	0.0
福岡銀行	429	3,779	429	3,779	104.2	23,731	231,664	93.7	10	101	457.1
筑邦銀行	127	1,400	127	1,400	130.6	5,880	59,675	98.4	3	17	83.1
佐賀銀行	81	845	81	845	152.4	3,988	35,073	102.5	1	2	13.3
十八銀行	4	44	4	44	77.3	408	4,683	85.4	0	0	0.0
親和銀行	9	144	9	144	83.5	959	9,689	82.8	0	0	0.0
肥後銀行	1	4	1	4	60.7	63	454	90.9	0	0	0.0
大分銀行	1	43	1	43	0.0	85	875	71.5	0	0	0.0
宮崎銀行	0	0	0	0	0.0	1	4	79.8	0	0	0.0
鹿児島銀行	0	0	0	0	0.0	0	0	0.0	0	0	0.0
西日本シティ銀行	577	7,627	577	7,627	104.2	32,819	318,013	92.9	24	284	81.3
北九州銀行	69	1,197	69	1,197	191.3	3,020	49,939	91.2	0	0	0.0
地方銀行計	1,300	15,099	1,300	15,099	111.9	71,082	711,690	93.6	38	404	92.1
三菱UFJ信託銀行	0	0	0	0	0.0	0	0	0.0	0	0	0.0
みずほ信託銀行	0	0	0	0	0.0	0	0	0.0	0	0	0.0
三井住友信託銀行	0	0	0	0	0.0	2	10	60.1	0	0	0.0
信託銀行計	0	0	0	0	0.0	2	10	60.1	0	0	0.0
もみじ銀行	0	0	0	0	0.0	24	200	115.4	0	0	0.0
西京銀行	3	9	3	9	13.8	383	4,398	84.7	0	0	0.0
福岡中央銀行	256	1,517	256	1,517	96.9	11,684	66,322	90.0	9	73	953.7
佐賀共栄銀行	2	3	2	3	3.6	116	468	86.7	0	0	0.0
長崎銀行	0	0	0	0	0.0	0	0	0.0	0	0	0.0
熊本銀行	4	80	4	80	133.1	216	2,192	88.4	0	0	0.0
豊和銀行	0	0	0	0	0.0	123	1,278	79.0	0	0	0.0
宮崎太陽銀行	1	3	1	3	60.0	2	7	396.3	0	0	0.0
南日本銀行	1	5	1	5	50.0	64	577	87.2	0	0	0.0
第二地銀協加盟行計	267	1,617	267	1,617	90.8	12,612	75,443	89.4	9	73	953.7
信金中央金庫	0	0	0	0	0.0	0	0	0.0	0	0	0.0
西中国信用金庫	0	0	0	0	0.0	1	5	0.0	0	0	0.0
福岡信用金庫	45	326	45	326	141.0	2,349	15,883	90.4	5	89	0.0
福岡ひびき信用金庫	137	1,005	137	1,005	111.2	5,499	44,172	90.7	6	108	945.9
大牟田柳川信用金庫	32	250	32	250	276.0	1,912	12,820	100.7	0	0	0.0
筑後信用金庫	57	363	57	363	114.1	2,829	16,124	94.3	2	4	73.1
飯塚信用金庫	35	299	35	299	82.3	1,862	15,425	90.7	1	10	0.0
田川信用金庫	5	13	5	13	41.9	454	3,215	89.7	0	0	0.0
大川信用金庫	33	360	33	360	263.3	1,472	12,338	96.0	2	21	0.0
遠賀信用金庫	48	335	48	335	85.1	2,197	14,619	94.7	0	0	0.0
佐賀信用金庫	0	0	0	0	0.0	4	41	92.3	0	0	0.0
大分みらい信用金庫	0	0	0	0	0.0	10	37	112.4	0	0	0.0
信用金庫計	392	2,951	392	2,951	119.6	18,589	134,681	92.8	16	232	264.5

金融機関別業務状況 ー平成27年4月ー

No.2

(単位:百万円)

	保証承諾					保証債務残高			代位弁済		
	当月中		年度累計			当月末			年度累計		
	件数	金額	件数	金額	前年比(%)	件数	金額	前年比(%)	件数	金額	前年比(%)
朝 銀 西 信 用 組 合	0	0	0	0	0.0	4	31	171.1	0	0	0.0
福 岡 県 医 師 信 用 組 合	0	0	0	0	0.0	0	0	0.0	0	0	0.0
福 岡 県 南 部 信 用 組 合	11	65	11	65	109.2	594	2,558	93.6	0	0	0.0
福 岡 県 中 央 信 用 組 合	37	141	37	141	90.1	1,766	7,662	88.6	0	0	0.0
と び う め 信 用 組 合	15	72	15	72	341.4	621	2,815	83.2	3	80	0.0
九 州 幸 銀 信 用 組 合	1	80	1	80	0.0	55	443	195.6	0	0	0.0
信 用 組 合 計	64	358	64	358	150.8	3,040	13,510	90.0	3	80	4,579.8
商 工 組 合 中 央 金 庫	13	187	13	187	292.9	498	7,709	95.2	0	0	0.0
農 林 中 央 金 庫	0	0	0	0	0.0	0	0	0.0	0	0	0.0
日 本 政 策 投 資 銀 行	0	0	0	0	0.0	0	0	0.0	0	0	0.0
日 本 公 庫 (国 民 生 活 事 業)	0	0	0	0	0.0	0	0	0.0	0	0	0.0
日 本 公 庫 (中 小 企 業 事 業)	0	0	0	0	0.0	1	15	98.0	0	0	0.0
政 府 系 銀 行 計	13	187	13	187	292.9	499	7,724	95.2	0	0	0.0
九 州 労 働 金 庫	0	0	0	0	0.0	0	0	0.0	0	0	0.0
労 働 金 庫 計	0	0	0	0	0.0	0	0	0.0	0	0	0.0
富 士 火 災 海 上 保 險 (株)	0	0	0	0	0.0	0	0	0.0	0	0	0.0
損 害 保 險 ジャパン 日 本 興 亜 (株)	0	0	0	0	0.0	0	0	0.0	0	0	0.0
保 険 会 社 計	0	0	0	0	0.0	0	0	0.0	0	0	0.0
福 岡 県 信 用 農 業 協 同 組 合 連 合 会	0	0	0	0	0.0	0	0	0.0	0	0	0.0
粕 屋 農 業 協 同 組 合	0	0	0	0	0.0	0	0	0.0	0	0	0.0
福 岡 市 東 部 農 業 協 同 組 合	1	2	1	2	0.0	9	20	96.5	0	0	0.0
福 岡 市 農 業 協 同 組 合	0	0	0	0	0.0	58	190	78.4	0	0	0.0
福 岡 八 女 農 業 協 同 組 合	0	0	0	0	0.0	5	38	87.1	0	0	0.0
北 九 州 農 業 協 同 組 合	0	0	0	0	0.0	0	0	0.0	0	0	0.0
福 岡 京 築 農 業 協 同 組 合	0	0	0	0	0.0	0	0	0.0	0	0	0.0
農 協 計	1	2	1	2	0.0	72	248	80.9	0	0	0.0
新 生 銀 行	0	0	0	0	0.0	0	0	0.0	0	0	0.0
あ お ぞ ら 銀 行	0	0	0	0	0.0	0	0	0.0	0	0	0.0
S B J 銀 行	0	0	0	0	0.0	1	9	73.1	0	0	0.0
そ の 他	0	0	0	0	0.0	0	0	0.0	0	0	0.0
合 計	2,059	20,576	2,059	20,576	112.9	107,104	967,246	93.0	67	807	148.0

※個々の金額の合計は、四捨五入の関係から必ずしも合計値と一致しません。