

MONTHLY DATA MAIL

7

2015
vol.267

CONTENTS ~平成27年6月~

業務概況	1-2
構成比データ	3-4
制度別業務状況	5
地域別業務状況	6
金融機関別業務状況	7-8



FUKUOKA
GUARANTEE

福岡県信用保証協会

<http://www.fukuoka-cgc.or.jp/>

業務概況 —平成27年6月—

6月中の保証承諾(金額)は、26,627百万円、前年同月比87.9%となりました。

また、県・市融資制度は、前年同月比92%となりました。

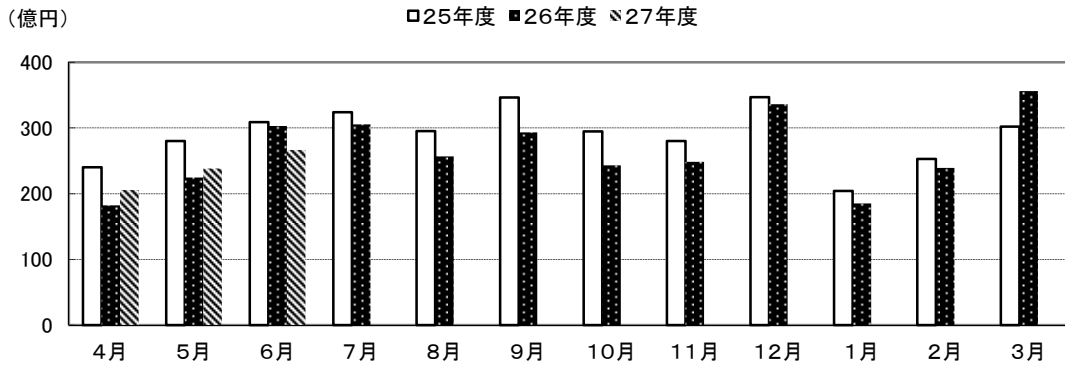
6月(月中)の代位弁済(金額)は、1,216百万円、前年同月比64%となりました。

このうち、小売業が全体の34.1%、卸売業が27.1%を占めました。

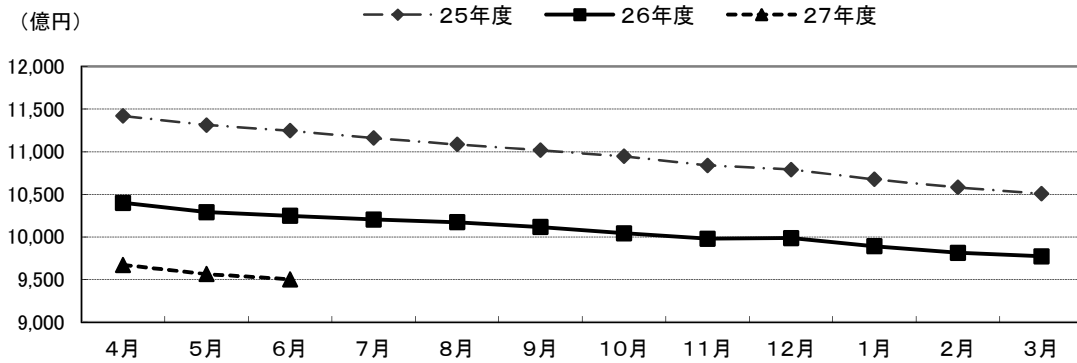
(単位:百万円)

	月 中			年度 累 計		
	件 数	金 額	前年比(%)	件 数	金 額	前年比(%)
保 証 申 込	2,725	31,221	83.8	7,337	84,877	95.6
保 証 承 諾	2,404	26,627	87.9	6,486	71,014	100.0
保証債務残高	—	—	—	106,266	950,190	92.7
代 位 弁 済	137	1,216	64.0	325	3,494	107.9
管 理 回 収	41	403	71.5	111	1,102	84.3

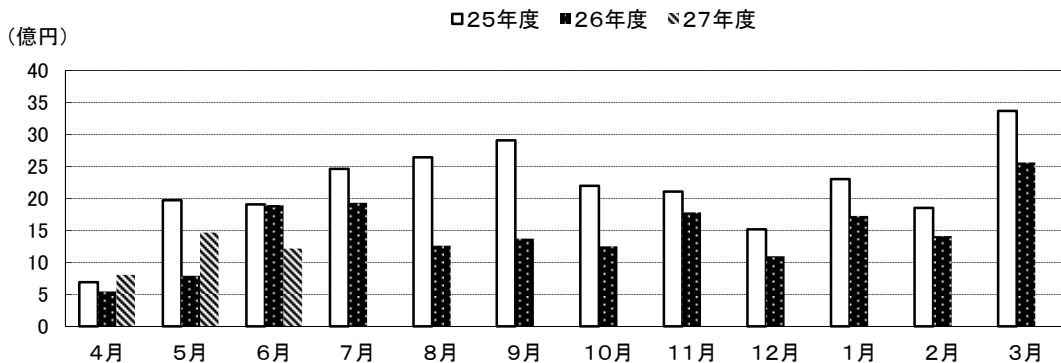
保証承諾の推移



保証債務残高の推移



代位弁済の推移



●部・支所別

(単位:百万円、%)

区分	保証承諾					保証債務残高			代位弁済				
	当月中		年度累計			当月末			当月中		年度累計		
	件数	金額	件数	金額	前年比	件数	金額	前年比	件数	金額	件数	金額	前年比
営業部	676	7,849	1,770	20,137	92.2	29,308	283,290	92.3	33	336	82	1,060	122.6
大濠支所	500	5,040	1,434	14,136	103.0	25,578	196,687	92.3	47	422	88	851	96.8
北九州支所	680	8,013	1,651	19,712	107.1	23,721	234,796	92.9	27	255	63	580	74.1
久留米支所	282	2,851	872	9,084	103.5	15,687	127,506	92.7	21	137	72	862	207.1
筑豊支所	157	1,982	489	5,573	104.1	7,649	71,216	93.0	7	57	15	103	53.9
大牟田支所	109	891	270	2,371	82.2	4,323	36,695	96.1	2	9	5	38	36.3
合計	2,404	26,627	6,486	71,014	100.0	106,266	950,190	92.7	137	1,216	325	3,494	107.9

●資金使途別

(単位:百万円、%)

区分	保証承諾						代位弁済					
	当月中		年度累計			構成比	当月中		年度累計			構成比
	件数	金額	件数	金額	前年比		件数	金額	件数	金額	前年比	
運転資金	2,016	23,516	5,428	62,716	98.8	88.3	117	1,140	281	3,232	109.6	92.5
設備資金	148	1,160	432	3,607	102.4	5.1	8	49	20	189	131.3	5.4
運転設備	240	1,950	626	4,690	117.9	6.6	12	28	24	73	50.4	2.1
合計	2,404	26,627	6,486	71,014	100.0	100.0	137	1,216	325	3,494	107.9	100.0

今月のトピックス

◆北九州市・大川市中小企業融資制度が改正されました◆ (改正日:平成27年7月1日)

1. 小規模企業者支援資金・小口事業資金の融資利率の引下げ

	責任共有	改正後	改正前
小規模企業者支援資金	対象外	1.55%	1.65%
小口事業資金	対象	1.70%	1.75%
	対象外	1.60%	1.65%

2. 開業支援資金の改正

①融資限度額、融資利率、据置期間の改正

	改正後	改正前
融資限度額	3,000万円	1,500万円
融資利率	責任共有対象 年1.60%	責任共有対象 年1.65%
	責任共有対象外 年1.50%	責任共有対象外 年1.55%
融資期間(据置期間)	120ヶ月以内(据置24ヶ月)	120ヶ月以内(据置12ヶ月)

②分社化要件の追加、女性・若者・シニア向け要件の緩和

- ・北九州市内で分社化により開業する方も開業支援資金の対象となりました。
- ・女性・若者・シニアの準備資金要件が事業資金の「5分の1」から「10分の1」に引下げられました。

3. 景気対応資金(震災関連特別対策枠)の廃止

1. 融資利率の引下げ、保証期間(据置期間)の拡充

制度名	融資利率		保証期間(据置期間)	
	改正後	改正前	改正後	改正前
小口零細企業資金	1.45%	1.60%	10年(2年)	5年(6ヶ月)
小口事業資金	1.55%	1.70%		
特別小口扱い	1.35%	1.50%		
短期資金	1.55%	1.70%	変更なし	1年

北九州市中小企業融資制度

大川市中小企業融資制度



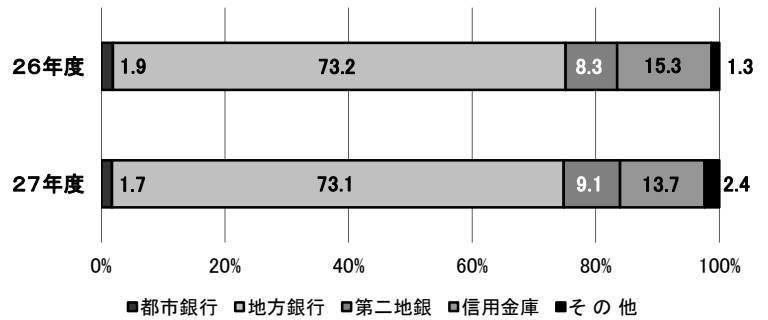
福岡県信用保証協会

【お問い合わせ先】保証統括部 保証企画課 ☎092-415-2609

構成比データ —平成27年6月— 【保証承諾】

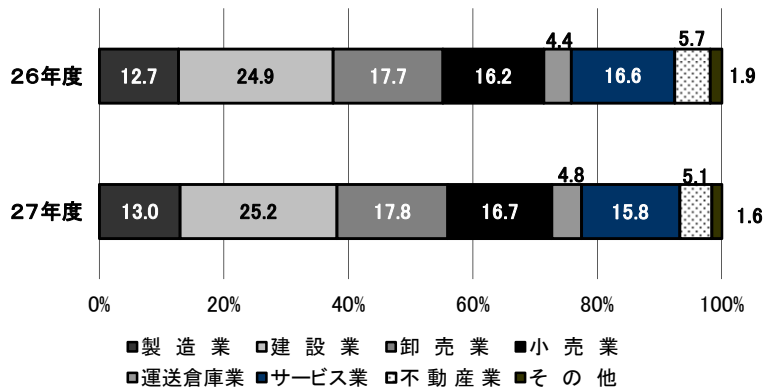
●金融機関群別 (単位:百万円、%)

	平成27年度累計		
	金額	前年比	構成比
都市銀行	1,216	91.1	1.7
地方銀行	51,926	99.9	73.1
第二地銀	6,459	109.3	9.1
信用金庫	9,714	89.5	13.7
その他	1,698	189.4	2.4
合計	71,014	100.0	100.0



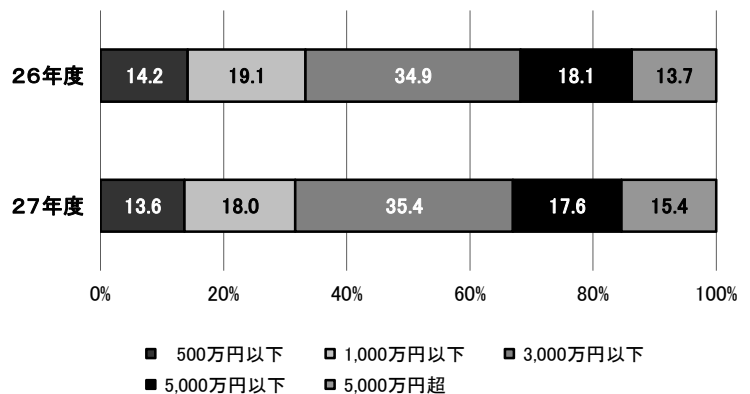
●業種別 (単位:百万円、%)

	平成27年度累計		
	金額	前年比	構成比
製造業	9,198	102.0	13.0
建設業	17,911	101.5	25.2
卸売業	12,643	100.9	17.8
小売業	11,866	103.4	16.7
運送倉庫業	3,387	107.3	4.8
サービス業	11,209	95.2	15.8
不動産業	3,649	89.5	5.1
その他	1,150	87.3	1.6
合計	71,014	100.0	100.0



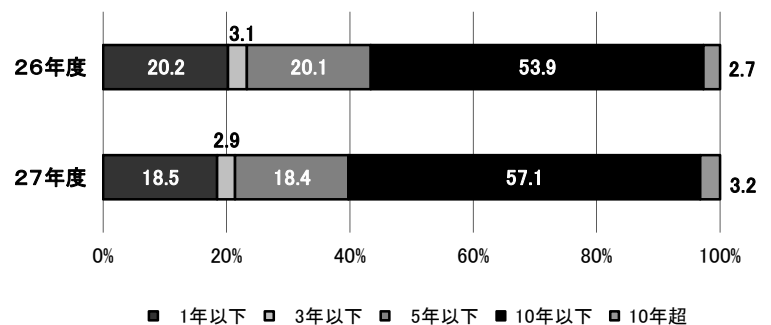
●金額別 (単位:百万円、%)

	平成27年度累計		
	金額	前年比	構成比
500万円以下	9,678	96.3	13.6
1,000万円以下	12,757	93.9	18.0
3,000万円以下	25,119	101.3	35.4
5,000万円以下	12,517	97.5	17.6
5,000万円超	10,942	112.4	15.4
合計	71,014	100.0	100.0



●期間別 (単位:百万円、%)

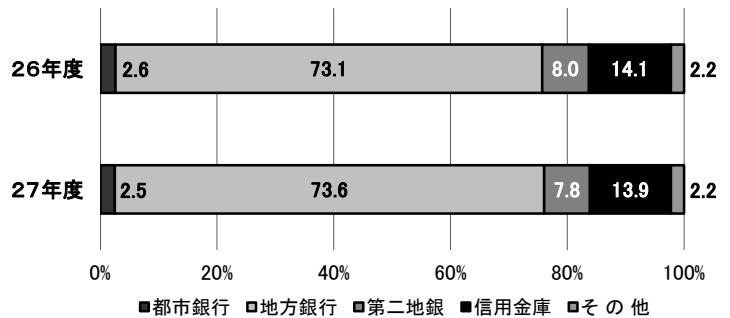
	平成27年度累計		
	金額	前年比	構成比
1年以下	13,110	91.2	18.5
3年以下	2,077	95.1	2.9
5年以下	13,034	91.5	18.4
10年以下	40,541	105.9	57.1
10年超	2,251	118.4	3.2
合計	71,014	100.0	100.0



構成比データ -平成27年6月- 【保証債務残高】

●金融機関群別 (単位:百万円、%)

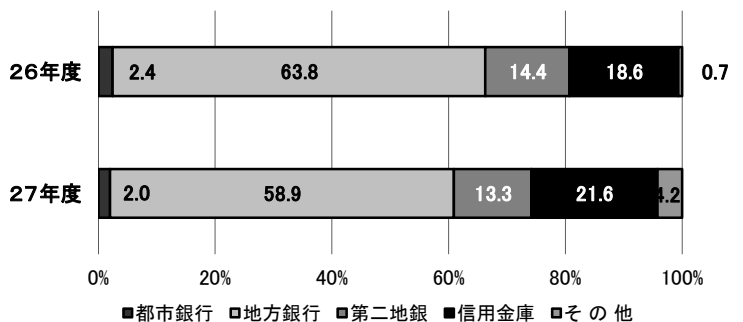
	平成27年度		
	金額	前年比	構成比
都市銀行	23,331	88.1	2.5
地方銀行	699,228	93.3	73.6
第二地銀	74,308	90.5	7.8
信用金庫	132,042	91.7	13.9
その他	21,282	92.7	2.2
合計	950,190	92.7	100.0



構成比データ -平成27年6月- 【代位弁済】

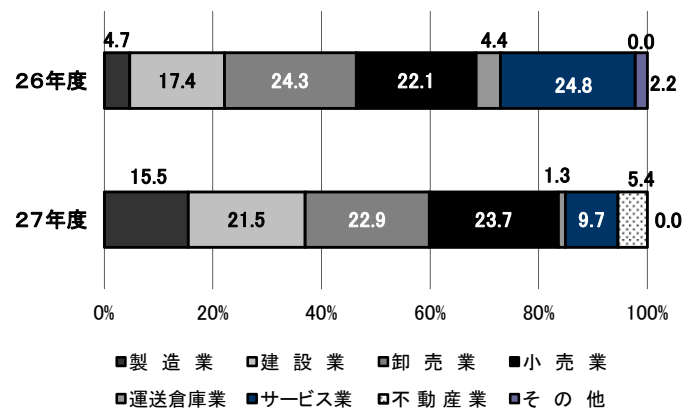
●金融機関群別 (単位:百万円、%)

	平成27年度累計		
	金額	前年比	構成比
都市銀行	70	88.6	2.0
地方銀行	2,058	99.6	58.9
第二地銀	463	99.1	13.3
信用金庫	755	125.2	21.6
その他	148	674.0	4.2
合計	3,494	107.9	100.0



●業種別 (単位:百万円、%)

	平成27年度累計		
	金額	前年比	構成比
製造業	540	355.5	15.5
建設業	753	133.5	21.5
卸売業	799	101.6	22.9
小売業	829	116.0	23.7
運送倉庫業	46	31.9	1.3
サービス業	338	42.0	9.7
不動産業	189	-	5.4
その他	0	0.0	0.0
合計	3,494	107.9	100.0



制度別業務状況 —平成27年6月—

(単位:百万円)

	保証承諾					保証債務残高			代位弁済		
	当月中		年度累計			当月末			年度累計		
	件数	金額	件数	金額	前年比(%)	件数	金額	前年比(%)	件数	金額	前年比(%)
協会制度	803	12,140	2,171	32,626	125.1	19,639	235,926	123.6	52	434	54.1
当座貸越	8	195	11	275	122.2	89	2,419	82.0	0	0	0.0
カードローン	7	40	26	121	112.0	236	953	85.9	0	0	0.0
創業(等)関連	4	8	7	35	76.8	101	352	102.1	0	0	0.0
根保証	111	1,220	300	3,235	90.4	1,397	14,446	90.4	3	25	31.6
追認	0	0	1	5	0.0	1	5	459.6	0	0	0.0
特定社債保証	6	312	7	336	233.3	159	7,195	84.5	0	0	0.0
ABL保証	9	243	29	605	131.7	110	2,163	90.8	2	31	218.7
経営安定関連保証	8	334	13	488	147.9	804	10,789	83.1	1	10	49.8
全国小口	53	206	103	391	157.2	1,201	2,453	96.1	1	0	2.1
その他	597	9,582	1,674	27,136	129.6	15,541	195,151	135.4	45	368	58.4
福岡県融資制度	689	7,164	1,951	20,525	85.7	38,544	367,106	85.1	130	1,679	140.0
新規創業	14	51	35	136	122.4	699	1,989	89.7	3	11	63.8
小口事業	79	291	210	747	134.6	2,308	5,508	105.0	4	3	19.7
小規模事業者振興	17	159	27	233	0.0	19	162	0.0	0	0	0.0
長期経営安定	388	4,086	1,080	11,718	80.4	19,968	175,571	85.7	68	795	181.2
緊急経済対策	110	2,012	297	5,606	94.6	14,372	175,474	84.2	50	842	127.3
その他	81	566	302	2,085	75.0	1,178	8,403	79.6	5	27	42.1
福岡市融資制度	513	4,273	1,403	10,838	78.6	30,995	235,155	85.9	109	1,102	125.2
創業支援	39	169	83	363	101.1	1,015	3,003	113.5	5	11	37.7
小口事業	237	851	650	2,214	100.9	7,512	18,182	111.2	15	38	69.3
商工業振興(一般)	116	1,636	327	4,225	75.6	4,286	41,128	100.5	26	258	215.9
経営安定化	55	1,070	146	2,511	62.6	15,989	158,732	80.9	57	669	122.4
その他	66	548	197	1,525	93.5	2,193	14,112	80.4	6	127	96.6
北九州市融資制度	327	2,823	757	6,394	99.5	12,679	102,164	87.4	27	229	73.8
開業支援	9	36	17	61	133.7	118	371	169.5	0	0	0.0
小規模企業者	140	452	323	1,108	115.0	3,388	7,496	118.1	3	3	20.6
一般(小口)	15	107	42	274	107.2	526	1,956	110.7	4	19	0.0
一般(長期)	86	1,205	186	2,540	83.4	2,505	22,223	97.4	7	66	59.3
景気対応	38	707	92	1,724	149.6	5,769	67,408	82.0	13	141	75.5
その他	39	318	97	687	71.0	373	2,709	78.0	0	0	0.0
豊前市融資制度	0	0	0	0	0.0	7	19	90.4	0	0	0.0
中間市融資制度	2	8	3	10	0.0	16	41	207.8	0	0	0.0
久留米市融資制度	55	170	164	498	80.7	3,655	8,059	81.0	7	50	110.9
大川市融資制度	2	4	9	18	82.7	184	413	79.6	0	0	0.0
直方市融資制度	0	0	0	0	0.0	0	0	0.0	0	0	0.0
飯塚市融資制度	0	0	0	0	0.0	23	76	77.3	0	0	0.0
田川市融資制度	0	0	0	0	0.0	29	56	79.5	0	0	0.0
嘉麻市融資制度	0	0	0	0	0.0	1	3	75.6	0	0	0.0
大牟田市融資制度	3	7	9	38	181.0	176	385	67.0	0	0	0.0
柳川市融資制度	10	37	19	66	67.9	318	787	100.3	0	0	0.0
県市融資制度計	1,601	14,486	4,315	38,388	85.5	86,627	714,265	85.7	273	3,060	125.7
合計	2,404	26,627	6,486	71,014	100.0	106,266	950,190	92.7	325	3,494	107.9

地域別業務状況 —平成27年6月—

(単位:百万円)

	保証承諾					保証債務残高			代位弁済		
	当月中		年度累計			当月末			年度累計		
	件数	金額	件数	金額	前年比(%)	件数	金額	前年比(%)	件数	金額	前年比(%)
福岡市	796	9,242	2,216	24,802	97.5	39,261	350,589	92.4	130	1,299	93.2
筑紫野市	43	402	100	895	105.1	1,358	11,255	93.1	1	4	7.3
春日市	52	480	131	1,230	99.1	1,829	13,243	93.9	6	137	284.1
大野城市	55	541	138	1,366	93.4	1,964	17,816	94.5	6	46	226.5
宗像市	34	335	86	743	120.9	1,279	8,120	92.5	7	152	170.8
太宰府市	26	157	62	557	90.2	1,074	9,967	90.0	4	39	65.1
古賀市	17	148	54	431	74.8	905	7,911	90.9	0	0	0.0
福津市	18	247	50	454	83.7	662	4,746	95.3	0	0	0.0
糸島市	33	273	73	593	98.6	1,385	9,137	92.6	2	6	234.8
筑紫郡	19	114	59	494	64.0	1,106	8,486	93.1	2	3	26.9
糟屋郡	87	1,054	249	2,904	100.6	4,132	40,625	90.6	12	223	374.1
小計	1,180	12,993	3,218	34,469	96.8	54,955	481,895	92.3	170	1,909	109.7
北九州市	545	6,578	1,337	16,371	108.1	19,347	194,226	92.3	49	440	62.6
行橋市	23	291	61	562	88.0	944	8,684	93.4	6	70	352.4
豊前市	9	62	22	159	103.7	351	3,327	94.1	0	0	0.0
中間市	19	142	41	474	76.5	625	5,009	93.7	0	0	0.0
遠賀郡	49	498	102	985	145.4	1,367	11,971	95.0	3	34	53.5
京都郡	18	291	58	786	95.5	766	8,455	99.4	3	29	721.9
築上郡	13	123	18	177	48.2	307	2,768	106.0	2	7	0.0
小計	676	7,984	1,639	19,514	105.9	23,707	234,440	92.9	63	580	73.3
久留米市	142	1,472	436	4,614	97.4	7,868	61,854	91.5	37	480	245.4
八女市	27	254	79	1,020	115.8	1,461	11,827	93.6	6	80	328.3
筑後市	16	145	51	533	86.5	866	6,622	97.4	2	21	0.0
大川市	19	358	70	975	177.7	1,426	13,401	91.3	16	232	1,009.4
小郡市	8	23	29	155	82.9	605	4,470	101.6	4	29	433.7
うきは市	18	97	44	332	75.3	765	5,895	97.2	2	7	4.9
朝倉市	24	266	74	788	141.4	1,163	10,773	93.7	1	1	83.7
朝倉郡	13	105	33	213	59.1	558	4,310	89.2	1	5	41.0
三井郡	2	22	7	39	53.5	225	2,031	95.0	2	7	59.1
三潴郡	4	52	20	138	95.7	274	2,076	91.2	0	0	0.0
八女郡	9	54	31	301	120.3	416	3,138	93.6	0	0	0.0
小計	282	2,847	874	9,108	103.6	15,627	126,398	92.7	71	861	209.4
直方市	30	475	67	987	99.3	1,098	11,983	92.5	0	0	0.0
飯塚市	48	542	179	2,290	114.1	2,735	25,721	91.9	10	70	60.3
田川市	20	245	51	582	107.8	988	8,815	93.2	2	6	21.8
宮若市	10	240	29	442	260.3	504	5,376	91.9	4	31	211.4
嘉麻市	16	152	54	393	104.1	616	4,672	97.3	0	0	0.0
鞍手郡	4	18	15	124	72.2	375	3,393	91.8	0	0	0.0
嘉穂郡	9	69	24	204	113.4	205	2,121	87.4	0	0	0.0
田川郡	20	196	68	594	69.7	1,106	8,813	96.3	0	0	0.0
小計	157	1,936	487	5,614	106.1	7,627	70,893	92.9	16	107	56.0
大牟田市	58	385	147	982	73.2	2,210	17,909	95.2	3	28	28.8
柳川市	39	405	85	983	77.7	1,483	13,840	97.1	2	9	167.9
みやま市	12	77	36	344	124.6	643	4,775	96.7	0	0	0.0
小計	109	867	268	2,308	80.1	4,336	36,524	96.1	5	38	36.3
福岡県外	0	0	0	0	0.0	14	41	49.7	0	0	0.0
合計	2,404	26,627	6,486	71,014	100.0	106,266	950,190	92.7	325	3,494	107.9

※「福岡県外」欄は住所が福岡県外にある方の数値です。

金融機関別業務状況 ー平成27年6月ー

No.1

(単位:百万円)

	保証承諾					保証債務残高			代位弁済		
	当月中		年度累計			当月末			年度累計		
	件数	金額	件数	金額	前年比(%)	件数	金額	前年比(%)	件数	金額	前年比(%)
みずほ銀行	2	30	7	112	36.3	338	6,447	83.2	0	0	0.0
三菱東京UFJ銀行	5	196	16	358	64.3	208	4,988	89.4	3	52	0.0
三井住友銀行	14	191	35	496	240.9	540	8,737	89.4	1	18	24.4
りそな銀行	3	130	6	251	94.7	119	3,158	93.4	0	0	0.0
都市銀行計	24	547	64	1,216	91.1	1,205	23,331	88.1	4	70	88.6
広島銀行	4	112	5	117	388.3	32	417	69.8	0	0	0.0
山口銀行	0	0	0	0	0.0	11	124	87.5	0	0	0.0
百十四銀行	2	12	2	12	0.0	36	366	85.2	0	0	0.0
伊予銀行	2	45	3	55	64.0	48	680	84.8	0	0	0.0
福岡銀行	520	5,680	1,351	14,603	112.9	23,588	226,784	93.7	50	485	104.1
筑邦銀行	118	1,236	358	4,034	112.7	5,847	58,979	99.0	18	189	88.9
佐賀銀行	110	1,622	279	3,553	142.7	3,937	34,583	102.8	6	37	117.8
十八銀行	6	59	15	134	57.2	404	4,479	82.8	0	0	0.0
親和銀行	27	504	56	954	120.5	952	9,497	83.2	3	37	151.8
肥後銀行	0	0	4	41	75.0	65	465	93.5	0	0	0.0
大分銀行	1	4	5	70	210.6	82	861	74.4	0	0	0.0
宮崎銀行	0	0	0	0	0.0	1	4	79.1	0	0	0.0
鹿児島銀行	0	0	0	0	0.0	0	0	0.0	0	0	0.0
西日本シティ銀行	639	8,364	1,830	24,866	86.7	32,484	313,085	92.1	101	1,297	110.9
北九州銀行	71	1,336	194	3,487	113.6	2,998	48,903	91.2	1	12	7.8
地方銀行計	1,500	18,974	4,102	51,926	99.9	70,485	699,228	93.3	179	2,058	99.6
三菱UFJ信託銀行	0	0	0	0	0.0	0	0	0.0	0	0	0.0
みずほ信託銀行	0	0	0	0	0.0	0	0	0.0	0	0	0.0
三井住友信託銀行	0	0	0	0	0.0	2	10	58.7	0	0	0.0
信託銀行計	0	0	0	0	0.0	2	10	58.7	0	0	0.0
もみじ銀行	0	0	0	0	0.0	22	186	106.1	0	0	0.0
西京銀行	19	308	27	355	101.2	371	4,212	84.8	0	0	0.0
福岡中央銀行	335	2,239	860	5,651	110.7	11,644	65,430	91.1	56	459	117.8
佐賀共栄銀行	3	9	6	13	9.0	114	455	85.0	2	2	121.5
長崎銀行	0	0	0	0	0.0	0	0	0.0	0	0	0.0
熊本銀行	6	87	18	256	150.9	211	2,169	89.9	1	2	0.0
豊和銀行	4	45	8	158	174.0	124	1,317	86.4	0	0	0.0
宮崎太陽銀行	0	0	1	3	60.0	2	7	120.8	0	0	0.0
南日本銀行	3	19	4	24	75.0	64	532	83.4	0	0	0.0
第二地銀協加盟行計	370	2,707	924	6,459	109.3	12,552	74,308	90.5	59	463	99.1
信金中央金庫	0	0	0	0	0.0	0	0	0.0	0	0	0.0
西中国信用金庫	0	0	0	0	0.0	1	5	0.0	0	0	0.0
福岡信用金庫	46	312	120	808	79.1	2,328	15,438	88.4	16	184	225.8
福岡ひびき信用金庫	163	1,517	393	3,359	93.7	5,469	43,399	90.2	18	221	71.8
大牟田柳川信用金庫	47	298	119	847	82.0	1,894	12,618	98.5	1	4	5.1
筑後信用金庫	53	310	174	1,193	82.4	2,795	15,812	92.7	17	163	188.7
飯塚信用金庫	35	431	108	1,047	88.9	1,841	14,987	89.2	5	62	870.9
田川信用金庫	7	52	17	78	38.0	447	3,130	88.7	0	0	0.0
大川信用金庫	27	405	96	1,193	126.0	1,455	12,231	95.9	7	80	251.6
遠賀信用金庫	61	494	158	1,190	83.1	2,177	14,346	92.9	4	42	224.8
佐賀信用金庫	0	0	0	0	0.0	4	40	92.1	0	0	0.0
大分みらい信用金庫	0	0	0	0	0.0	10	36	101.5	0	0	0.0
信用金庫計	439	3,819	1,185	9,714	89.5	18,421	132,042	91.7	68	755	125.2

金融機関別業務状況 ー平成27年6月ー

No.2

(単位:百万円)

	保証承諾					保証債務残高			代位弁済		
	当月中		年度累計			当月末			年度累計		
	件数	金額	件数	金額	前年比(%)	件数	金額	前年比(%)	件数	金額	前年比(%)
朝銀西信用組合	1	4	1	4	0.0	4	30	169.6	0	0	0.0
福岡県医師信用組合	0	0	0	0	0.0	0	0	0.0	0	0	0.0
福岡県南部信用組合	15	105	32	240	177.0	586	2,500	93.0	1	10	0.0
福岡県中央信用組合	31	139	99	408	121.0	1,756	7,483	88.2	10	53	240.7
とびうめ信用組合	5	28	30	166	107.5	612	2,705	81.1	4	86	0.0
九州幸銀信用組合	8	81	9	161	16,112.0	59	490	232.5	0	0	0.0
信用組合計	60	357	171	979	155.8	3,017	13,209	89.6	15	148	674.0
商工組合中央金庫	11	223	39	717	276.9	514	7,802	98.9	0	0	0.0
農林中央金庫	0	0	0	0	0.0	0	0	0.0	0	0	0.0
日本政策投資銀行	0	0	0	0	0.0	0	0	0.0	0	0	0.0
日本公庫(国民生活事業)	0	0	0	0	0.0	0	0	0.0	0	0	0.0
日本公庫(中小企業事業)	0	0	0	0	0.0	1	15	98.0	0	0	0.0
政府系銀行計	11	223	39	717	276.9	515	7,817	98.9	0	0	0.0
九州労働金庫	0	0	0	0	0.0	0	0	0.0	0	0	0.0
労働金庫計	0	0	0	0	0.0	0	0	0.0	0	0	0.0
富士火災海上保険(株)	0	0	0	0	0.0	0	0	0.0	0	0	0.0
損害保険ジャパン日本興亜(株)	0	0	0	0	0.0	0	0	0.0	0	0	0.0
保険会社計	0	0	0	0	0.0	0	0	0.0	0	0	0.0
福岡県信用農業協同組合連合会	0	0	0	0	0.0	0	0	0.0	0	0	0.0
粕屋農業協同組合	0	0	0	0	0.0	0	0	0.0	0	0	0.0
福岡市東部農業協同組合	0	0	1	2	0.0	9	21	106.6	0	0	0.0
福岡市農業協同組合	0	0	0	0	0.0	55	180	76.8	0	0	0.0
福岡八女農業協同組合	0	0	0	0	0.0	4	37	87.3	0	0	0.0
北九州農業協同組合	0	0	0	0	0.0	0	0	0.0	0	0	0.0
福岡京築農業協同組合	0	0	0	0	0.0	0	0	0.0	0	0	0.0
農協計	0	0	1	2	21.5	68	239	80.2	0	0	0.0
新生銀行	0	0	0	0	0.0	0	0	0.0	0	0	0.0
あおぞら銀行	0	0	0	0	0.0	0	0	0.0	0	0	0.0
SBJ銀行	0	0	0	0	0.0	1	8	71.8	0	0	0.0
その他	0	0	0	0	0.0	0	0	0.0	0	0	0.0
合計	2,404	26,627	6,486	71,014	100.0	106,266	950,190	92.7	325	3,494	107.9

※個々の金額の合計は、四捨五入の関係から必ずしも合計値と一致しません。