

# MONTHLY DATA MAIL

9

2015  
vol.269

## CONTENTS ~平成27年8月~

業務概況	1-2
構成比データ	3-4
制度別業務状況	5
地域別業務状況	6
金融機関別業務状況	7-8



FUKUOKA  
GUARANTEE

福岡県信用保証協会

<http://www.fukuoka-cgc.or.jp/>

# 業務概況 —平成27年8月—

8月中の保証承諾(金額)は、23,854百万円、前年同月比92.9%となりました。

また、県・市融資制度は、前年同月比97%となりました。

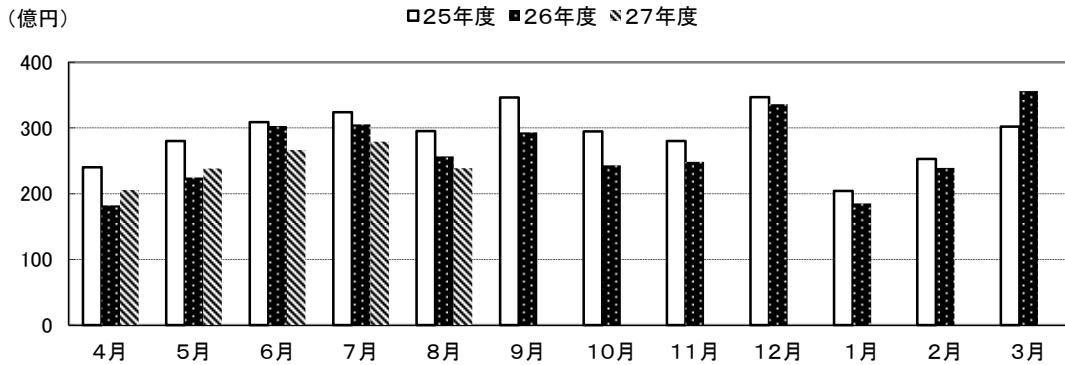
8月(月中)の代位弁済(金額)は、906百万円、前年同月比71.7%となりました。

このうち、建設業が全体の35.8%、小売業が26.9%を占めました。

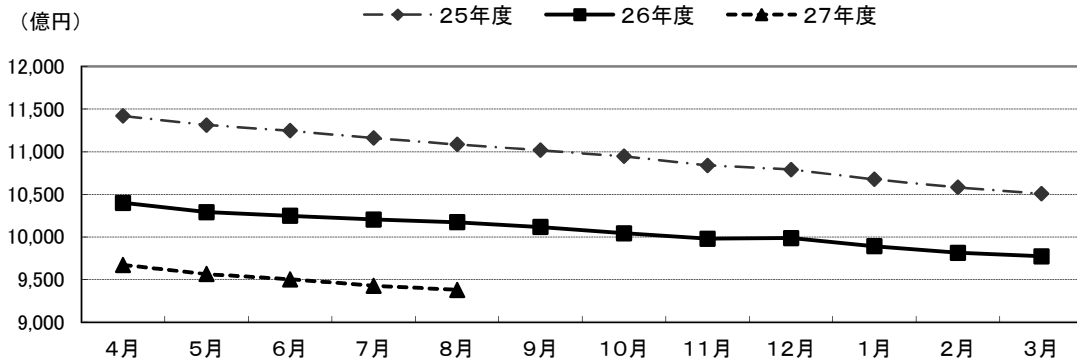
(単位:百万円)

	月 中			年度 累 計		
	件 数	金 額	前年比(%)	件 数	金 額	前年比(%)
保証 申 込	2,331	27,384	97.9	12,529	144,178	93.9
保証 承 諾	2,144	23,854	92.9	11,228	122,788	96.5
保証債務残高	—	—	—	105,961	937,840	92.2
代 位 弁 済	109	906	71.7	590	6,003	93.3
管 理 回 収	39	343	100.7	199	1,747	81.6

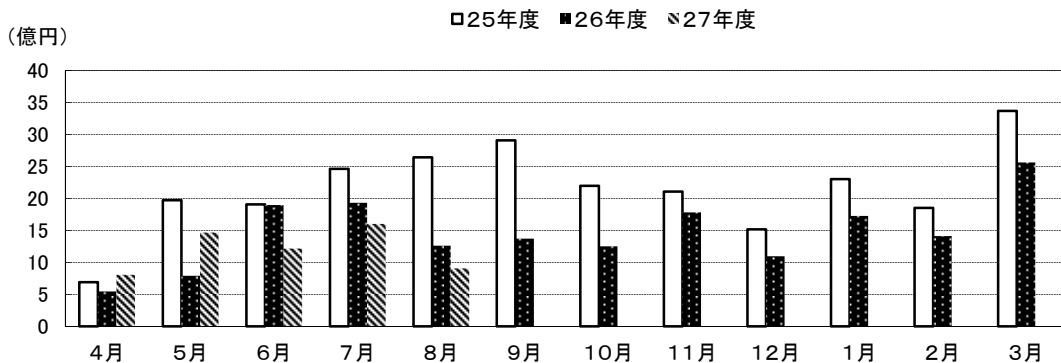
## 保証承諾の推移



## 保証債務残高の推移



## 代位弁済の推移



●部・支所別

(単位:百万円、%)

区分	保証承諾					保証債務残高			代位弁済				
	当月中		年度累計			当月末			当月中		年度累計		
	件数	金額	件数	金額	前年比	件数	金額	前年比	件数	金額	件数	金額	前年比
営業部	551	6,368	3,096	34,931	89.2	29,280	280,003	91.9	29	193	139	1,570	83.0
大濠支所	512	5,226	2,537	25,066	98.6	25,527	193,783	91.0	33	252	170	1,359	98.4
北九州支所	551	6,368	2,818	33,348	101.8	23,659	231,960	92.6	25	284	128	1,460	95.8
久留米支所	290	2,980	1,492	15,475	100.9	15,548	125,462	92.4	16	136	112	1,224	146.7
筑豊支所	147	2,006	810	9,560	104.7	7,617	70,166	93.0	6	42	31	219	36.4
大牟田支所	93	907	475	4,409	81.9	4,330	36,466	95.5	0	0	10	171	83.9
合計	2,144	23,854	11,228	122,788	96.5	105,961	937,840	92.2	109	906	590	6,003	93.3

●資金使途別

(単位:百万円、%)

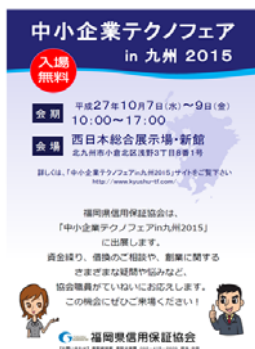
区分	保証承諾						代位弁済					
	当月中		年度累計			構成比	当月中		年度累計			構成比
	件数	金額	件数	金額	前年比		件数	金額	件数	金額	前年比	
運転資金	1,813	21,301	9,457	109,341	95.9	89.0	97	867	515	5,628	94.0	93.8
設備資金	144	974	743	5,591	93.4	4.6	2	5	27	233	119.4	3.9
運転設備	187	1,579	1,028	7,855	109.5	6.4	10	33	48	142	55.7	2.4
合計	2,144	23,854	11,228	122,788	96.5	100.0	109	906	590	6,003	93.3	100.0

今月のトピックス

◆イベント出展について◆

福岡県信用保証協会は、平成27年10月に開催されます「中小企業テクノフェア」、  
「しんきん合同商談会」に出展します。  
資金繰り、借換のご相談や創業に関するさまざまな疑問などに協会職員が丁寧に  
お応えいたしますので、この機会にぜひご来場ください(入場無料)。

イベント名	日時	場所
中小企業テクノフェア in九州2015	平成27年10月7日(水)～9日(金) 午前10時～午後5時	西日本総合展示場・新館 (北九州市小倉北区浅野3丁目8-1)
しんきん合同商談会	平成27年10月23日(金) 午前10時～午後5時	マリメッセ福岡 (福岡市博多区沖浜町7-1)



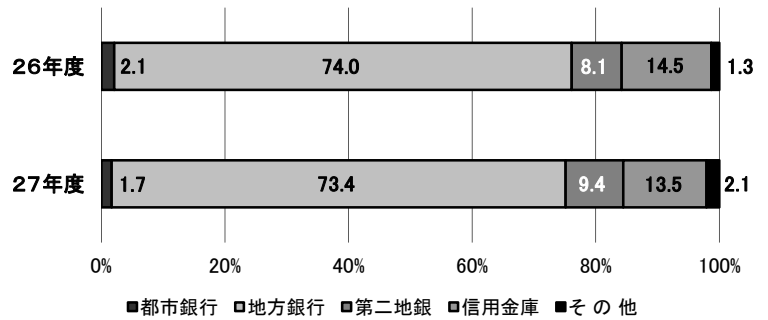
福岡県信用保証協会

【お問い合わせ先】保証統括部 保証企画課 ☎092-415-2609

# 構成比データ —平成27年8月— 【保証承諾】

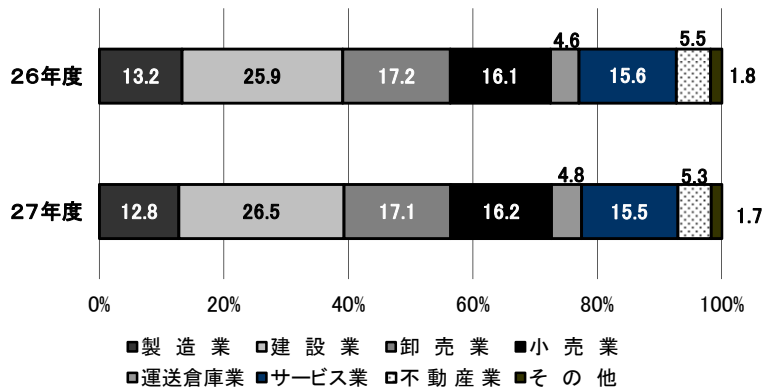
## ●金融機関群別 (単位:百万円、%)

	平成27年度累計		
	金額	前年比	構成比
都市銀行	2,079	77.3	1.7
地方銀行	90,131	95.8	73.4
第二地銀	11,492	111.9	9.4
信用金庫	16,519	89.7	13.5
その他	2,567	151.2	2.1
合計	122,788	96.5	100.0



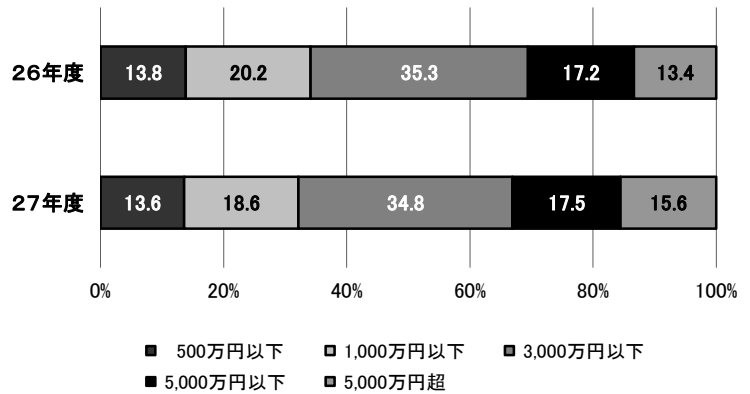
## ●業種別 (単位:百万円、%)

	平成27年度累計		
	金額	前年比	構成比
製造業	15,692	93.1	12.8
建設業	32,584	99.1	26.5
卸売業	21,011	95.8	17.1
小売業	19,900	97.0	16.2
運送倉庫業	5,942	102.1	4.8
サービス業	18,983	95.4	15.5
不動産業	6,560	94.1	5.3
その他	2,116	90.8	1.7
合計	122,788	96.5	100.0



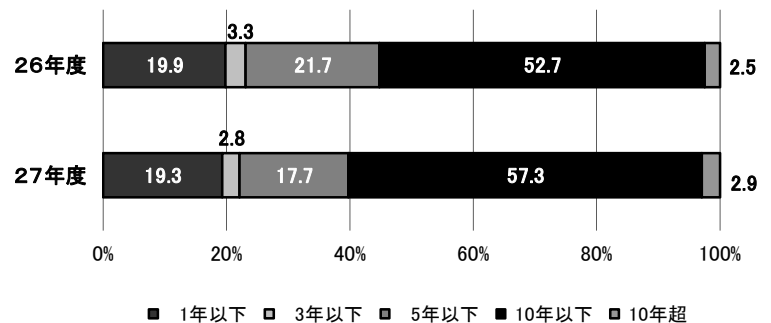
## ●金額別 (単位:百万円、%)

	平成27年度累計		
	金額	前年比	構成比
500万円以下	16,641	94.5	13.6
1,000万円以下	22,818	88.6	18.6
3,000万円以下	42,675	95.0	34.8
5,000万円以下	21,548	98.4	17.5
5,000万円超	19,106	112.2	15.6
合計	122,788	96.5	100.0



## ●期間別 (単位:百万円、%)

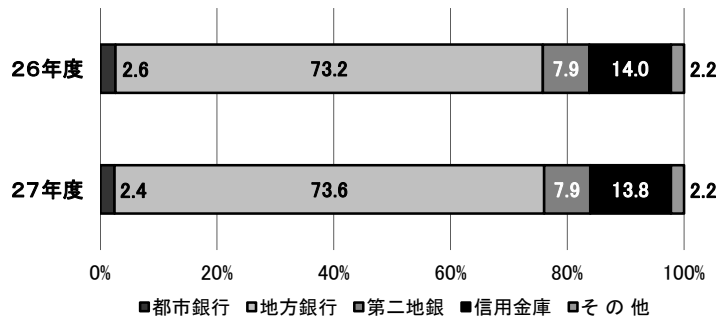
	平成27年度累計		
	金額	前年比	構成比
1年以下	23,697	93.8	19.3
3年以下	3,479	83.8	2.8
5年以下	21,674	78.6	17.7
10年以下	70,363	104.9	57.3
10年超	3,574	113.7	2.9
合計	122,788	96.5	100.0



## 構成比データ -平成27年8月- 【保証債務残高】

### ●金融機関群別 (単位:百万円、%)

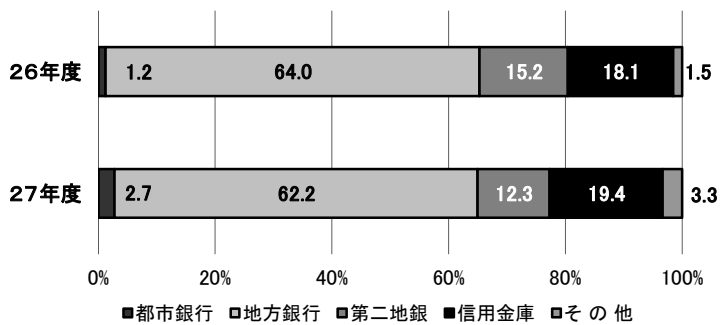
	平成27年度		
	金額	前年比	構成比
都市銀行	22,934	87.2	2.4
地方銀行	690,227	92.6	73.6
第二地銀	73,918	91.6	7.9
信用金庫	129,792	91.0	13.8
その他	20,968	92.7	2.2
合計	937,840	92.2	100.0



## 構成比データ -平成27年8月- 【代位弁済】

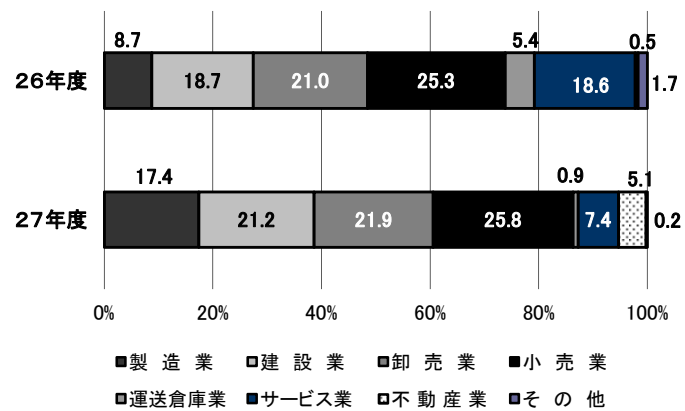
### ●金融機関群別 (単位:百万円、%)

	平成27年度累計		
	金額	前年比	構成比
都市銀行	165	207.6	2.7
地方銀行	3,736	90.7	62.2
第二地銀	738	75.7	12.3
信用金庫	1,164	100.1	19.4
その他	200	205.7	3.3
合計	6,003	93.3	100.0



### ●業種別 (単位:百万円、%)

	平成27年度累計		
	金額	前年比	構成比
製造業	1,045	185.9	17.4
建設業	1,275	106.1	21.2
卸売業	1,317	97.2	21.9
小売業	1,547	94.9	25.8
運送倉庫業	54	15.6	0.9
サービス業	445	37.2	7.4
不動産業	305	907.5	5.1
その他	15	13.4	0.2
合計	6,003	93.3	100.0



# 制度別業務状況 —平成27年8月—

(単位:百万円)

	保証承諾					保証債務残高			代位弁済		
	当月中		年度累計			当月末			年度累計		
	件数	金額	件数	金額	前年比(%)	件数	金額	前年比(%)	件数	金額	前年比(%)
<b>協会制度</b>	<b>725</b>	<b>10,709</b>	<b>3,676</b>	<b>54,492</b>	<b>105.5</b>	<b>20,019</b>	<b>240,924</b>	<b>119.3</b>	<b>79</b>	<b>628</b>	<b>52.9</b>
当座貸越	9	205	22	525	80.2	86	2,385	81.7	0	0	0.0
カードローン	8	46	38	177	104.1	229	933	87.0	0	0	0.0
創業(等)関連	1	5	18	81	137.1	110	379	110.9	0	0	0.0
根保証	97	1,314	519	5,901	95.6	1,375	14,181	89.7	4	55	34.7
追認	0	0	1	5	0.0	1	4	0.0	0	0	0.0
特定社債保証	1	32	9	408	221.7	160	7,214	86.6	0	0	0.0
ABL保証	12	409	47	1,050	113.3	109	2,231	99.7	3	56	386.5
経営安定関連保証	7	166	22	704	139.4	782	10,495	82.8	2	14	41.5
全国小口	45	155	188	646	152.8	1,211	2,492	99.3	1	0	1.1
その他	545	8,377	2,812	44,996	105.8	15,956	200,608	128.5	69	503	55.1
<b>福岡県融資制度</b>	<b>589</b>	<b>6,387</b>	<b>3,363</b>	<b>36,186</b>	<b>91.0</b>	<b>38,187</b>	<b>358,763</b>	<b>85.2</b>	<b>235</b>	<b>2,809</b>	<b>98.8</b>
新規創業	11	53	58	233	116.8	696	1,970	90.2	5	17	50.8
小口事業	70	211	350	1,179	128.5	2,349	5,622	107.0	9	10	28.5
小規模事業者振興	11	78	54	433	0.0	43	339	0.0	0	0	0.0
長期経営安定	287	3,014	1,798	19,394	80.4	19,714	171,345	85.5	121	1,385	102.1
緊急経済対策	117	2,381	577	11,203	116.6	14,198	170,994	84.2	91	1,361	105.9
その他	93	650	526	3,744	76.1	1,187	8,493	82.9	9	36	27.5
<b>福岡市融資制度</b>	<b>487</b>	<b>4,262</b>	<b>2,504</b>	<b>19,844</b>	<b>85.5</b>	<b>30,821</b>	<b>228,915</b>	<b>85.3</b>	<b>195</b>	<b>1,769</b>	<b>116.5</b>
創業支援	22	108	150	651	122.3	1,053	3,155	117.3	9	29	69.8
小口事業	211	725	1,125	3,908	105.5	7,628	18,588	110.7	37	84	91.2
商工業振興(一般)	112	1,541	566	7,410	78.1	4,287	40,889	97.6	39	372	189.3
経営安定化	82	1,382	311	5,067	78.0	15,705	152,528	80.2	100	1,057	111.2
その他	60	506	352	2,809	93.5	2,148	13,754	81.7	10	228	95.6
<b>北九州市融資制度</b>	<b>261</b>	<b>2,214</b>	<b>1,294</b>	<b>11,038</b>	<b>99.3</b>	<b>12,557</b>	<b>99,741</b>	<b>87.5</b>	<b>62</b>	<b>717</b>	<b>88.3</b>
開業支援	3	15	29	101	123.0	129	399	161.1	0	0	0.0
小規模企業者	106	331	545	1,852	110.7	3,434	7,665	117.8	9	11	54.7
一般(小口)	23	132	82	482	126.6	521	1,920	106.7	4	19	9867.3
一般(長期)	49	717	301	4,161	82.9	2,483	22,297	97.8	14	130	75.3
景気対応	46	734	173	3,229	141.6	5,614	64,718	81.6	33	540	90.2
その他	34	286	164	1,212	72.4	376	2,741	80.9	2	17	82.3
豊前市融資制度	0	0	0	0	0.0	7	18	92.9	0	0	0.0
中間市融資制度	0	0	5	13	0.0	17	42	228.2	0	0	0.0
久留米市融資制度	68	226	308	936	81.7	3,621	7,747	79.6	19	80	114.1
大川市融資制度	4	24	19	66	143.3	180	399	80.4	0	0	0.0
直方市融資制度	0	0	0	0	0.0	0	0	0.0	0	0	0.0
飯塚市融資制度	0	0	0	0	0.0	23	74	77.2	0	0	0.0
田川市融資制度	0	0	1	3	25.0	29	56	80.0	0	0	0.0
嘉麻市融資制度	0	0	0	0	0.0	1	3	74.6	0	0	0.0
大牟田市融資制度	0	0	11	44	115.8	172	360	66.0	0	0	0.0
柳川市融資制度	10	32	47	165	75.2	327	797	98.8	0	0	0.0
<b>県市融資制度計</b>	<b>1,419</b>	<b>13,145</b>	<b>7,552</b>	<b>68,296</b>	<b>90.4</b>	<b>85,942</b>	<b>696,916</b>	<b>85.5</b>	<b>511</b>	<b>5,375</b>	<b>102.4</b>
<b>合計</b>	<b>2,144</b>	<b>23,854</b>	<b>11,228</b>	<b>122,788</b>	<b>96.5</b>	<b>105,961</b>	<b>937,840</b>	<b>92.2</b>	<b>590</b>	<b>6,003</b>	<b>93.3</b>

# 地域別業務状況 —平成27年8月—

(単位:百万円)

	保証承諾					保証債務残高			代位弁済		
	当月中		年度累計			当月末			年度累計		
	件数	金額	件数	金額	前年比(%)	件数	金額	前年比(%)	件数	金額	前年比(%)
福岡市	753	8,543	3,891	43,138	93.5	39,236	345,673	91.4	228	2,040	86.7
筑紫野市	28	292	158	1,394	85.2	1,352	10,964	91.8	3	11	16.1
春日市	38	347	233	2,311	108.5	1,831	13,428	95.4	13	176	134.7
大野城市	45	440	237	2,494	94.1	1,966	17,625	93.3	8	57	128.5
宗像市	20	101	146	1,163	114.4	1,277	8,036	92.3	7	152	167.2
太宰府市	28	244	122	1,170	95.8	1,060	9,765	88.3	9	81	68.7
古賀市	21	196	107	1,012	97.0	904	7,914	92.6	4	23	137.6
福津市	17	124	95	741	90.7	661	4,723	93.7	3	19	0.0
糸島市	21	275	122	1,054	95.1	1,377	9,052	92.0	7	78	348.9
筑紫郡	19	171	114	908	71.4	1,100	8,293	91.4	5	15	22.7
糟屋郡	75	872	426	4,943	87.2	4,117	40,270	91.0	22	274	79.8
<b>小計</b>	<b>1,065</b>	<b>11,607</b>	<b>5,651</b>	<b>60,329</b>	<b>93.2</b>	<b>54,881</b>	<b>475,742</b>	<b>91.6</b>	<b>309</b>	<b>2,926</b>	<b>89.9</b>
北九州市	445	5,172	2,277	27,322	101.1	19,266	191,618	92.1	105	1,272	89.6
行橋市	24	243	109	1,021	72.0	945	8,567	91.2	6	70	171.9
豊前市	13	306	44	606	240.8	340	3,249	92.8	1	13	0.0
中間市	17	198	75	840	83.0	633	5,002	93.9	0	0	0.0
遠賀郡	29	309	169	1,685	147.0	1,378	11,883	95.6	5	37	49.3
京都郡	13	97	96	1,256	95.4	770	8,443	98.6	8	61	1,505.5
築上郡	11	47	34	392	67.0	309	2,814	104.6	3	7	0.0
<b>小計</b>	<b>552</b>	<b>6,372</b>	<b>2,804</b>	<b>33,121</b>	<b>101.2</b>	<b>23,641</b>	<b>231,577</b>	<b>92.6</b>	<b>128</b>	<b>1,460</b>	<b>94.8</b>
久留米市	143	1,435	746	7,784	97.0	7,805	60,893	91.8	63	594	114.1
八女市	40	459	152	1,767	120.0	1,460	11,793	94.0	6	80	109.0
筑後市	19	170	89	846	96.0	861	6,552	96.5	2	21	214.0
大川市	20	152	123	1,595	141.9	1,393	12,953	89.3	23	385	1,526.1
小郡市	7	74	47	313	73.9	597	4,349	98.2	6	94	526.6
うきは市	20	168	77	726	98.6	763	5,870	94.8	2	7	4.9
朝倉市	26	343	123	1,436	132.1	1,151	10,646	95.1	4	25	2,418.2
朝倉郡	3	46	50	375	54.5	555	4,249	88.5	3	11	88.5
三井郡	2	7	13	71	27.0	224	1,978	92.4	2	7	39.3
三潴郡	6	132	32	291	106.7	265	2,044	91.8	0	0	0.0
八女郡	7	33	45	374	92.5	412	3,076	92.3	0	0	0.0
<b>小計</b>	<b>293</b>	<b>3,018</b>	<b>1,497</b>	<b>15,577</b>	<b>101.3</b>	<b>15,486</b>	<b>124,404</b>	<b>92.5</b>	<b>111</b>	<b>1,223</b>	<b>146.3</b>
直方市	15	264	97	1,468	96.2	1,094	11,852	92.4	1	14	24.4
飯塚市	61	816	315	4,014	117.8	2,719	25,446	93.0	16	107	37.8
田川市	16	283	85	1,053	117.4	979	8,541	91.6	3	8	28.9
宮若市	10	88	51	689	137.3	502	5,344	92.7	6	43	129.5
嘉麻市	12	88	85	675	101.4	617	4,620	97.9	5	45	190.7
鞍手郡	10	96	32	251	51.0	373	3,314	89.4	0	0	0.0
嘉穂郡	4	111	34	342	111.4	210	2,111	91.8	0	0	0.0
田川郡	16	244	107	994	82.0	1,105	8,607	93.5	1	6	29.8
<b>小計</b>	<b>144</b>	<b>1,990</b>	<b>806</b>	<b>9,488</b>	<b>105.3</b>	<b>7,599</b>	<b>69,836</b>	<b>92.9</b>	<b>32</b>	<b>223</b>	<b>37.1</b>
大牟田市	47	426	247	1,950	77.5	2,203	17,668	93.5	7	160	87.8
柳川市	29	310	159	1,743	77.2	1,489	13,813	97.2	3	11	155.2
みやま市	14	131	64	580	97.8	649	4,763	97.1	0	0	0.0
<b>小計</b>	<b>90</b>	<b>867</b>	<b>470</b>	<b>4,273</b>	<b>79.6</b>	<b>4,341</b>	<b>36,244</b>	<b>95.4</b>	<b>10</b>	<b>171</b>	<b>83.9</b>
福岡県外	0	0	0	0	0.0	13	37	48.7	0	0	0.0
<b>合計</b>	<b>2,144</b>	<b>23,854</b>	<b>11,228</b>	<b>122,788</b>	<b>96.5</b>	<b>105,961</b>	<b>937,840</b>	<b>92.2</b>	<b>590</b>	<b>6,003</b>	<b>93.3</b>

※「福岡県外」欄は住所が福岡県外にある方の数値です。

# 金融機関別業務状況 ー平成27年8月ー

## No.1

(単位:百万円)

	保証承諾					保証債務残高			代位弁済		
	当月中		年度累計			当月末			年度累計		
	件数	金額	件数	金額	前年比(%)	件数	金額	前年比(%)	件数	金額	前年比(%)
みずほ銀行	9	172	19	321	58.5	331	6,207	81.6	0	0	0.0
三菱東京UFJ銀行	3	55	28	723	58.7	212	5,098	85.7	3	52	0.0
三井住友銀行	8	94	50	725	118.2	535	8,437	89.9	5	113	150.8
りそな銀行	1	50	8	311	104.7	122	3,192	94.9	0	0	0.0
<b>都市銀行計</b>	<b>21</b>	<b>371</b>	<b>105</b>	<b>2,079</b>	<b>77.3</b>	<b>1,200</b>	<b>22,934</b>	<b>87.2</b>	<b>8</b>	<b>165</b>	<b>207.6</b>
広島銀行	1	5	7	132	248.1	34	358	64.8	0	0	0.0
山口銀行	0	0	0	0	0.0	11	117	86.5	0	0	0.0
百十四銀行	2	30	4	42	100.0	37	369	88.4	0	0	0.0
伊予銀行	1	7	5	72	57.8	48	688	89.6	0	0	0.0
福岡銀行	505	5,799	2,414	26,692	103.1	23,617	223,683	93.6	104	1,069	91.2
筑邦銀行	93	1,173	578	6,691	116.5	5,833	58,356	100.0	27	229	57.8
佐賀銀行	103	1,506	500	6,344	112.8	3,961	34,664	100.5	11	57	80.1
十八銀行	7	66	26	251	47.7	400	4,231	80.4	0	0	0.0
親和銀行	18	223	96	1,402	131.1	953	9,370	83.8	9	93	146.4
肥後銀行	0	0	4	41	60.2	64	446	88.2	0	0	0.0
大分銀行	1	15	7	122	261.3	79	830	73.8	0	0	0.0
宮崎銀行	0	0	0	0	0.0	1	4	78.4	0	0	0.0
鹿児島銀行	0	0	0	0	0.0	0	0	0.0	0	0	0.0
西日本シティ銀行	546	7,151	3,112	41,593	84.9	32,222	308,226	90.5	175	2,213	101.4
北九州銀行	116	1,890	407	6,750	114.2	3,014	48,884	92.7	5	76	35.0
<b>地方銀行計</b>	<b>1,393</b>	<b>17,865</b>	<b>7,160</b>	<b>90,131</b>	<b>95.8</b>	<b>70,274</b>	<b>690,227</b>	<b>92.6</b>	<b>331</b>	<b>3,736</b>	<b>90.7</b>
三菱UFJ信託銀行	0	0	0	0	0.0	0	0	0.0	0	0	0.0
みずほ信託銀行	0	0	0	0	0.0	0	0	0.0	0	0	0.0
三井住友信託銀行	0	0	0	0	0.0	2	9	61.1	0	0	0.0
<b>信託銀行計</b>	<b>0</b>	<b>0</b>	<b>0</b>	<b>0</b>	<b>0.0</b>	<b>2</b>	<b>9</b>	<b>61.1</b>	<b>0</b>	<b>0</b>	<b>0.0</b>
もみじ銀行	0	0	1	10	35.1	22	181	102.3	0	0	0.0
西京銀行	8	176	45	612	95.0	369	4,175	86.3	0	0	0.0
福岡中央銀行	275	1,999	1,499	10,125	112.3	11,639	65,054	92.0	107	734	84.2
佐賀共栄銀行	2	8	12	42	25.2	117	459	77.4	2	2	121.5
長崎銀行	0	0	0	0	0.0	0	0	0.0	0	0	0.0
熊本銀行	6	38	30	434	156.2	216	2,203	94.4	2	3	0.0
豊和銀行	5	31	16	205	197.6	124	1,298	88.1	0	0	0.0
宮崎太陽銀行	1	4	2	7	140.0	3	11	191.7	0	0	0.0
南日本銀行	2	7	11	59	182.8	69	537	90.0	0	0	0.0
<b>第二地銀協加盟行計</b>	<b>299</b>	<b>2,262</b>	<b>1,616</b>	<b>11,492</b>	<b>111.9</b>	<b>12,559</b>	<b>73,918</b>	<b>91.6</b>	<b>111</b>	<b>738</b>	<b>75.7</b>
信金中央金庫	0	0	0	0	0.0	0	0	0.0	0	0	0.0
西中国信用金庫	0	0	0	0	0.0	1	4	0.0	0	0	0.0
福岡信用金庫	32	197	199	1,438	83.1	2,320	15,172	87.9	21	202	171.4
福岡ひびき信用金庫	132	1,300	660	5,892	95.7	5,452	42,649	90.2	32	370	58.0
大牟田柳川信用金庫	34	269	202	1,477	72.9	1,888	12,582	95.8	4	18	18.0
筑後信用金庫	57	322	294	1,924	84.4	2,782	15,569	92.3	24	194	112.9
飯塚信用金庫	29	218	180	1,695	85.5	1,821	14,662	88.3	9	88	721.7
田川信用金庫	2	12	21	98	31.8	441	2,972	85.6	1	6	66.4
大川信用金庫	30	333	160	1,999	126.3	1,439	11,983	94.6	13	239	444.3
遠賀信用金庫	56	308	284	1,992	85.1	2,190	14,124	92.3	7	46	79.1
佐賀信用金庫	1	3	1	3	50.0	4	42	92.0	0	0	0.0
大分みらい信用金庫	0	0	0	0	0.0	9	33	96.8	0	0	0.0
<b>信用金庫計</b>	<b>373</b>	<b>2,962</b>	<b>2,001</b>	<b>16,519</b>	<b>89.7</b>	<b>18,347</b>	<b>129,792</b>	<b>91.0</b>	<b>111</b>	<b>1,164</b>	<b>100.1</b>



# 金融機関別業務状況 ー平成27年8月ー

## No.2

(単位:百万円)

	保証承諾					保証債務残高			代位弁済		
	当月中		年度累計			当月末			年度累計		
	件数	金額	件数	金額	前年比(%)	件数	金額	前年比(%)	件数	金額	前年比(%)
朝銀西信用組合	0	0	1	4	0.0	5	33	190.9	0	0	0.0
福岡県医師信用組合	0	0	0	0	0.0	0	0	0.0	0	0	0.0
福岡県南部信用組合	14	79	61	417	127.9	581	2,469	91.8	6	21	186.4
福岡県中央信用組合	25	125	162	672	122.9	1,749	7,326	88.6	13	58	124.1
とびうめ信用組合	11	68	53	284	111.2	611	2,674	81.5	5	94	1,225.5
九州幸銀信用組合	1	38	13	212	176.4	62	509	169.1	0	0	0.0
<b>信用組合計</b>	<b>51</b>	<b>310</b>	<b>290</b>	<b>1,589</b>	<b>127.3</b>	<b>3,008</b>	<b>13,011</b>	<b>89.4</b>	<b>24</b>	<b>173</b>	<b>262.9</b>
商工組合中央金庫	6	80	54	973	220.1	502	7,697	99.7	5	27	85.5
農林中央金庫	0	0	0	0	0.0	0	0	0.0	0	0	0.0
日本政策投資銀行	0	0	0	0	0.0	0	0	0.0	0	0	0.0
日本公庫(国民生活事業)	0	0	0	0	0.0	0	0	0.0	0	0	0.0
日本公庫(中小企業事業)	0	0	0	0	0.0	1	15	98.0	0	0	0.0
<b>政府系銀行計</b>	<b>6</b>	<b>80</b>	<b>54</b>	<b>973</b>	<b>220.1</b>	<b>503</b>	<b>7,712</b>	<b>99.7</b>	<b>5</b>	<b>27</b>	<b>85.5</b>
九州労働金庫	0	0	0	0	0.0	0	0	0.0	0	0	0.0
<b>労働金庫計</b>	<b>0</b>	<b>0</b>	<b>0</b>	<b>0</b>	<b>0.0</b>	<b>0</b>	<b>0</b>	<b>0.0</b>	<b>0</b>	<b>0</b>	<b>0.0</b>
富士火災海上保険(株)	0	0	0	0	0.0	0	0	0.0	0	0	0.0
損害保険ジャパン日本興亜(株)	0	0	0	0	0.0	0	0	0.0	0	0	0.0
<b>保険会社計</b>	<b>0</b>	<b>0</b>	<b>0</b>	<b>0</b>	<b>0.0</b>	<b>0</b>	<b>0</b>	<b>0.0</b>	<b>0</b>	<b>0</b>	<b>0.0</b>
福岡県信用農業協同組合連合会	0	0	0	0	0.0	0	0	0.0	0	0	0.0
粕屋農業協同組合	0	0	0	0	0.0	0	0	0.0	0	0	0.0
福岡市東部農業協同組合	0	0	1	2	0.0	8	20	107.1	0	0	0.0
福岡市農業協同組合	1	3	1	3	36.8	55	172	74.5	0	0	0.0
福岡八女農業協同組合	0	0	0	0	0.0	4	37	87.6	0	0	0.0
北九州農業協同組合	0	0	0	0	0.0	0	0	0.0	0	0	0.0
福岡京築農業協同組合	0	0	0	0	0.0	0	0	0.0	0	0	0.0
<b>農協計</b>	<b>1</b>	<b>3</b>	<b>2</b>	<b>5</b>	<b>62.7</b>	<b>67</b>	<b>229</b>	<b>78.5</b>	<b>0</b>	<b>0</b>	<b>0.0</b>
新生銀行	0	0	0	0	0.0	0	0	0.0	0	0	0.0
あおぞら銀行	0	0	0	0	0.0	0	0	0.0	0	0	0.0
SBJ銀行	0	0	0	0	0.0	1	8	70.4	0	0	0.0
その他	0	0	0	0	0.0	0	0	0.0	0	0	0.0
<b>合計</b>	<b>2,144</b>	<b>23,854</b>	<b>11,228</b>	<b>122,788</b>	<b>96.5</b>	<b>105,961</b>	<b>937,840</b>	<b>92.2</b>	<b>590</b>	<b>6,003</b>	<b>93.3</b>

※個々の金額の合計は、四捨五入の関係から必ずしも合計値と一致しません。