

MONTHLY DATA MAIL

10

2015
vol.270

CONTENTS ~平成27年9月~

業務概況	1-2
構成比データ	3-4
制度別業務状況	5
地域別業務状況	6
金融機関別業務状況	7-8



FUKUOKA
GUARANTEE

福岡県信用保証協会

<http://www.fukuoka-cgc.or.jp/>

業務概況 —平成27年9月—

9月中の保証承諾(金額)は、32,029百万円、前年同月比109.3%となりました。

また、県・市融資制度は、前年同月比100.3%となりました。

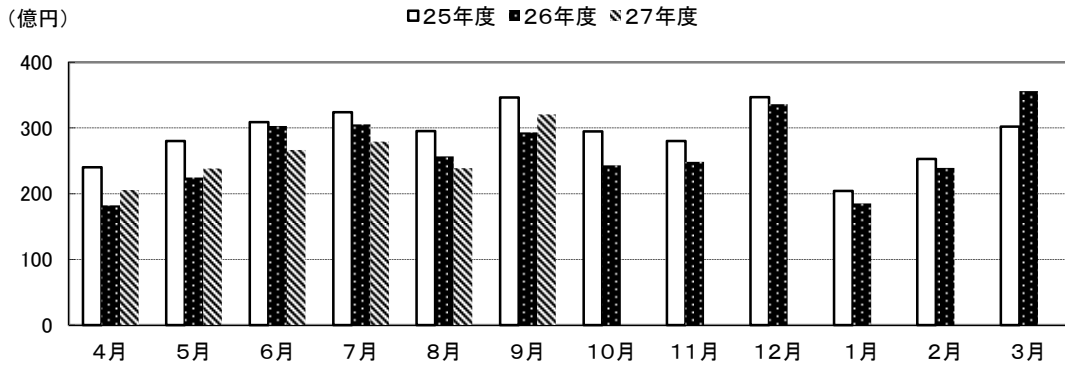
9月(月中)の代位弁済(金額)は、1,236百万円、前年同月比89.9%となりました。

このうち、小売業が全体の40.3%、製造業が20.7%を占めました。

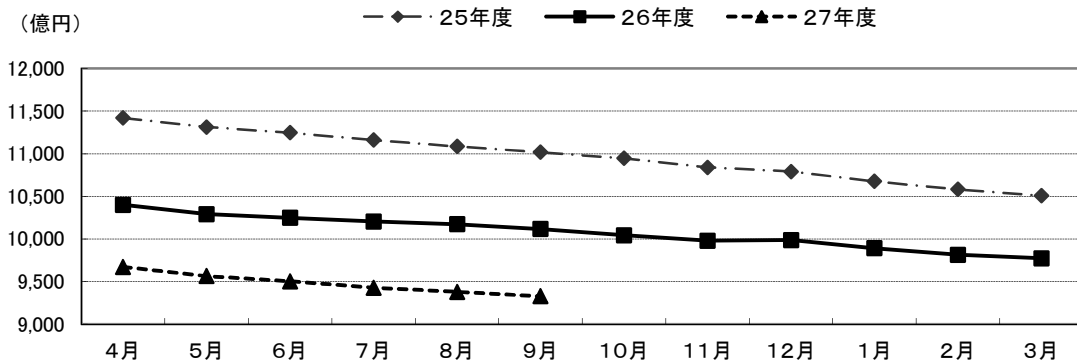
(単位:百万円)

	月 中			年度累計		
	件数	金額	前年比(%)	件数	金額	前年比(%)
保証申込	3,164	35,966	106.6	15,693	180,144	96.1
保証承諾	2,878	32,029	109.3	14,106	154,817	98.9
保証債務残高	—	—	—	105,906	932,859	92.2
代位弁済	114	1,236	89.9	704	7,240	92.7
管理回収	47	503	137.4	246	2,250	89.7

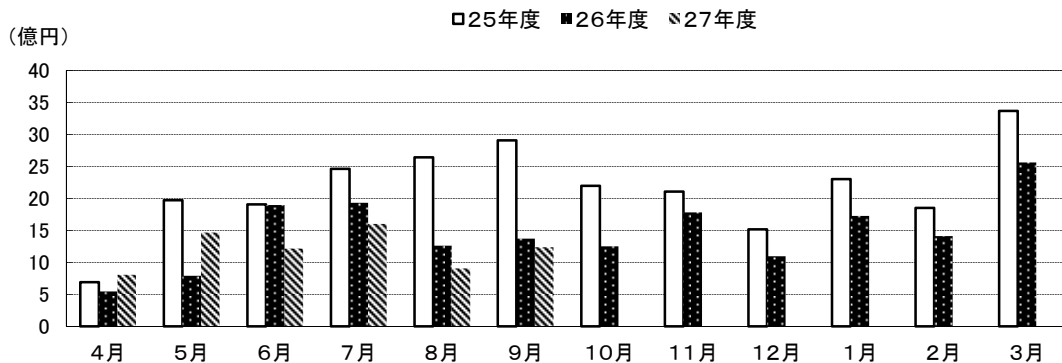
保証承諾の推移



保証債務残高の推移



代位弁済の推移



●部・支所別

(単位:百万円、%)

区分	保証承諾					保証債務残高			代位弁済				
	当月中		年度累計			当月末			当月中		年度累計		
	件数	金額	件数	金額	前年比	件数	金額	前年比	件数	金額	件数	金額	前年比
営業部	748	8,373	3,844	43,304	90.9	29,284	278,013	91.9	30	392	169	1,963	94.6
大濠支所	642	6,344	3,179	31,410	101.5	25,524	192,678	90.8	31	153	201	1,512	90.9
北九州支所	820	10,863	3,638	44,211	108.2	23,690	231,737	93.0	26	413	154	1,874	102.5
久留米支所	394	3,488	1,886	18,963	99.8	15,471	124,438	92.3	18	239	130	1,463	123.7
筑豊支所	169	2,012	979	11,572	103.3	7,617	69,624	92.9	5	28	36	247	29.4
大牟田支所	105	948	580	5,357	78.4	4,320	36,368	95.6	4	10	14	182	82.3
合計	2,878	32,029	14,106	154,817	98.9	105,906	932,859	92.2	114	1,236	704	7,240	92.7

●資金使途別

(単位:百万円、%)

区分	保証承諾						代位弁済					
	当月中		年度累計			構成比	当月中		年度累計			構成比
	件数	金額	件数	金額	前年比		件数	金額	件数	金額	前年比	
運転資金	2,492	28,925	11,949	138,266	98.4	89.3	102	1,197	617	6,825	93.9	94.3
設備資金	186	1,671	929	7,263	98.5	4.7	2	12	29	245	105.8	3.4
運転設備	200	1,432	1,228	9,287	107.1	6.0	10	27	58	170	53.9	2.3
合計	2,878	32,029	14,106	154,817	98.9	100.0	114	1,236	704	7,240	92.7	100.0

今月のトピックス

◆特定非営利活動法人（NPO法人）に対する保証取扱の開始について◆

中小企業信用保険法の改正により、特定非営利活動法人（NPO法人）に対する保証取扱が開始されました。

●特定非営利活動法人に対する保証取扱について●

(1)保証対象者

中小企業信用保険法第2条第1項第6号に定める特定非営利活動法人（以下、NPO法人）であって、中小企業信用保険法施行令第1条第1項に規定する業種の事業を営むもの

～概要～

常時使用する従業員の数が300人（小売業を主たる事業とする事業者については50人、卸売業又はサービス業を主たる事業とする事業者については100人）以下のNPO法人であって、「農業」「林業（素材生産業及び素材生産サービス業を除く。）」「漁業」「金融・保険業（保険媒介代理業及び保険サービス業を除く。）」以外の業種を営むNPO法人が保証対象となります。

なお、一部利用できない業種等もございますので、詳しくは保証協会窓口にお問い合わせください。

なお、許認可等を要する業種を営む場合は、その許認可等を受けていることが必要となります。

(2)取扱可能な制度

原則として全ての保証制度

ただし、創業関連保証など一部保証制度はご利用いただけません。

また、各自治体が実施する制度融資については、各自治体の制度要綱等においてNPO法人を対象としているものは利用できます。

(3)責任共有制度

原則として責任共有制度の対象となります。(80%保証)

ただし、セーフティネット保証1～6号を利用した場合等、一部の保証については責任共有制度の対象外(100%保証)となります。



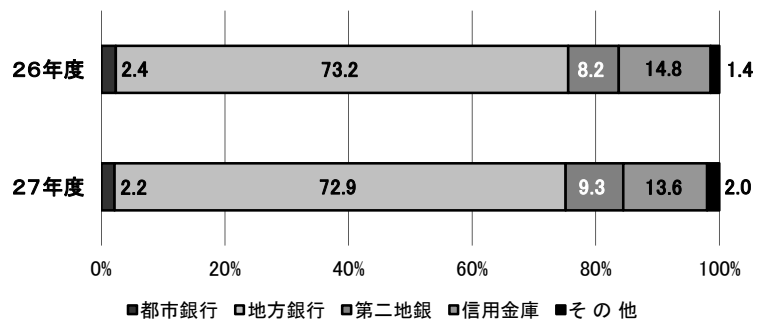
福岡県信用保証協会

【お問い合わせ先】保証統括部 保証企画課 ☎092-415-2609

構成比データ —平成27年9月— 【保証承諾】

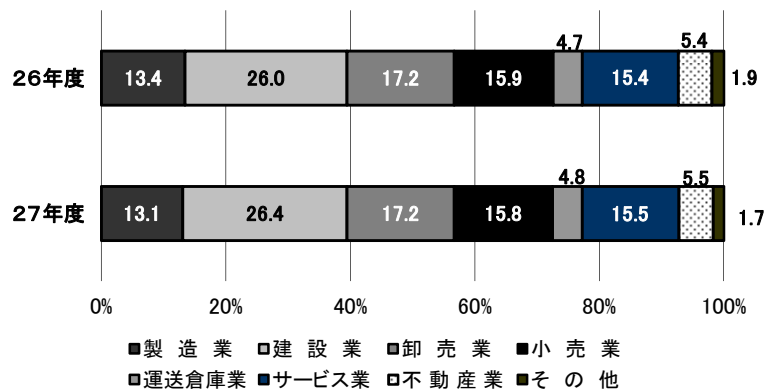
●金融機関群別 (単位:百万円、%)

	平成27年度累計		
	金額	前年比	構成比
都市銀行	3,352	90.6	2.2
地方銀行	112,937	98.6	72.9
第二地銀	14,448	112.2	9.3
信用金庫	21,023	90.5	13.6
その他	3,057	137.5	2.0
合計	154,817	98.9	100.0



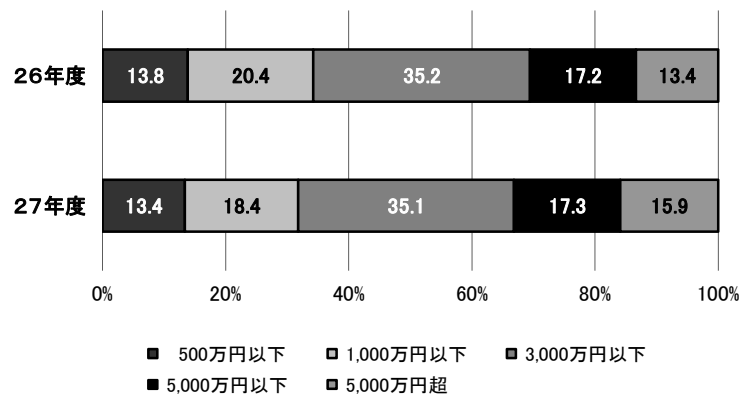
●業種別 (単位:百万円、%)

	平成27年度累計		
	金額	前年比	構成比
製造業	20,234	96.3	13.1
建設業	40,875	100.5	26.4
卸売業	26,614	98.7	17.2
小売業	24,431	98.0	15.8
運送倉庫業	7,462	102.2	4.8
サービス業	23,986	99.5	15.5
不動産業	8,582	101.3	5.5
その他	2,631	86.8	1.7
合計	154,817	98.9	100.0



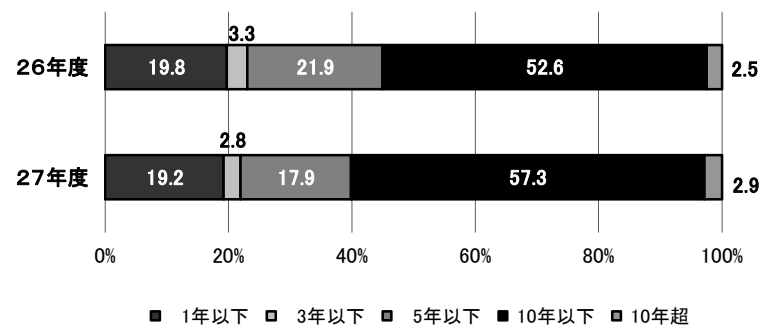
●金額別 (単位:百万円、%)

	平成27年度累計		
	金額	前年比	構成比
500万円以下	20,684	95.5	13.4
1,000万円以下	28,492	89.3	18.4
3,000万円以下	54,281	98.5	35.1
5,000万円以下	26,715	99.4	17.3
5,000万円超	24,644	117.7	15.9
合計	154,817	98.9	100.0



●期間別 (単位:百万円、%)

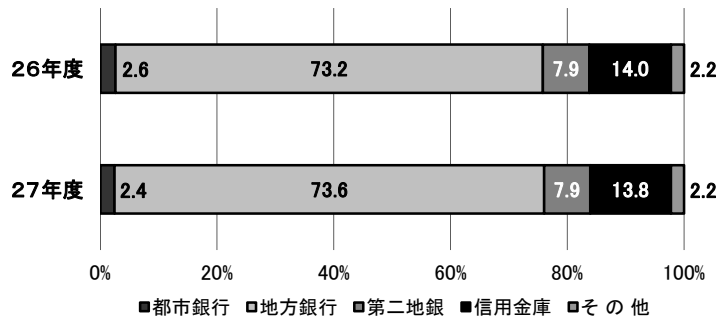
	平成27年度累計		
	金額	前年比	構成比
1年以下	29,723	96.1	19.2
3年以下	4,282	82.5	2.8
5年以下	27,710	81.0	17.9
10年以下	88,687	107.7	57.3
10年超	4,415	114.8	2.9
合計	154,817	98.9	100.0



構成比データ -平成27年9月- 【保証債務残高】

●金融機関群別 (単位:百万円、%)

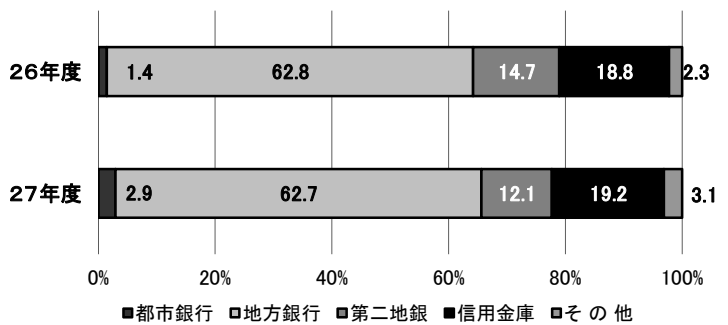
	平成27年度		
	金額	前年比	構成比
都市銀行	22,832	86.9	2.4
地方銀行	686,496	92.6	73.6
第二地銀	73,488	91.6	7.9
信用金庫	129,164	91.1	13.8
その他	20,880	93.3	2.2
合計	932,859	92.2	100.0



構成比データ -平成27年9月- 【代位弁済】

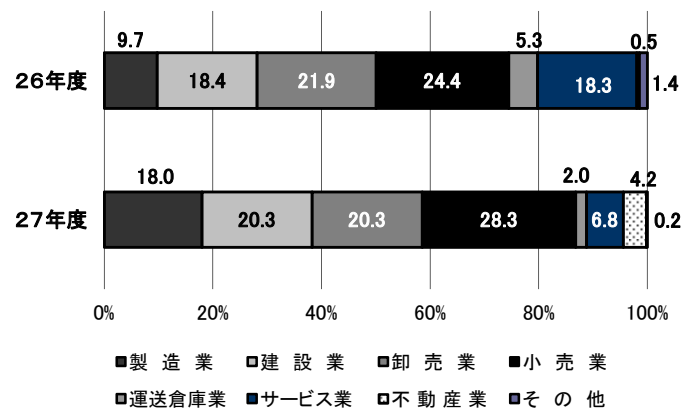
●金融機関群別 (単位:百万円、%)

	平成27年度累計		
	金額	前年比	構成比
都市銀行	210	188.4	2.9
地方銀行	4,540	92.6	62.7
第二地銀	874	75.9	12.1
信用金庫	1,388	94.6	19.2
その他	227	128.7	3.1
合計	7,240	92.7	100.0



●業種別 (単位:百万円、%)

	平成27年度累計		
	金額	前年比	構成比
製造業	1,301	171.2	18.0
建設業	1,469	102.0	20.3
卸売業	1,469	85.9	20.3
小売業	2,046	107.2	28.3
運送倉庫業	145	35.0	2.0
サービス業	490	34.3	6.8
不動産業	305	812.7	4.2
その他	15	13.0	0.2
合計	7,240	92.7	100.0



制度別業務状況 —平成27年9月—

(単位:百万円)

	保証承諾					保証債務残高			代位弁済		
	当月中		年度累計			当月末			年度累計		
	件数	金額	件数	金額	前年比(%)	件数	金額	前年比(%)	件数	金額	前年比(%)
協会制度	1,111	16,703	4,787	71,196	108.4	20,312	243,995	118.1	92	893	65.2
当座貸越	1	15	23	540	70.3	87	2,409	83.8	0	0	0.0
カードローン	7	23	45	200	94.3	229	931	88.5	0	0	0.0
創業(等)関連	7	26	25	107	142.1	111	381	105.2	1	2	0.0
根保証	93	866	612	6,767	93.6	1,368	14,048	89.4	4	55	34.7
追認	0	0	1	5	0.0	1	4	0.0	0	0	0.0
特定社債保証	2	104	11	512	86.5	159	7,059	84.9	0	0	0.0
ABL保証	10	152	57	1,202	102.5	107	2,130	96.8	3	56	386.5
経営安定関連保証	7	214	29	918	149.3	780	10,354	83.3	2	14	29.5
全国小口	45	133	233	779	155.5	1,216	2,507	100.5	1	0	1.0
その他	939	15,170	3,751	60,166	110.4	16,254	204,172	126.6	81	766	70.8
福岡県融資制度	712	7,303	4,075	43,489	90.1	37,968	354,368	85.3	275	3,215	92.8
新規創業	7	16	65	250	99.8	695	1,959	91.5	5	17	38.7
小口事業	76	263	426	1,441	128.8	2,358	5,655	107.5	10	14	26.0
小規模事業者振興	14	122	68	555	0.0	59	489	0.0	0	0	0.0
長期経営安定	388	3,990	2,186	23,385	79.6	19,565	169,134	85.4	144	1,592	99.2
緊急経済対策	122	2,100	699	13,303	115.5	14,125	168,842	84.4	107	1,557	95.5
その他	105	812	631	4,556	76.2	1,166	8,290	81.7	9	36	27.1
福岡市融資制度	608	4,543	3,112	24,388	89.5	30,765	226,512	85.5	239	2,109	113.5
創業支援	37	186	187	837	134.6	1,076	3,241	118.2	13	37	88.0
小口事業	287	953	1,412	4,861	107.3	7,710	18,845	111.2	45	109	75.4
商工業振興(一般)	133	1,458	699	8,868	80.1	4,294	41,144	98.2	45	415	164.3
経営安定化	84	1,447	395	6,514	86.2	15,575	149,924	80.1	120	1,250	106.8
その他	67	499	419	3,308	95.3	2,110	13,359	81.6	16	298	120.2
北九州市融資制度	325	3,137	1,619	14,176	104.9	12,509	98,553	87.3	77	937	93.0
開業支援	5	13	34	114	114.5	133	408	154.7	0	0	0.0
小規模企業者	140	470	685	2,322	113.1	3,457	7,769	116.6	11	15	57.3
一般(小口)	23	144	105	626	123.1	538	2,012	109.8	5	21	1545.0
一般(長期)	67	1,086	368	5,247	89.7	2,472	22,288	97.3	17	150	82.0
景気対応	52	1,166	225	4,395	144.1	5,542	63,404	81.5	41	728	96.0
その他	38	258	202	1,471	75.3	367	2,672	80.1	3	22	57.0
豊前市融資制度	0	0	0	0	0.0	7	18	119.2	0	0	0.0
中間市融資制度	1	1	6	14	191.3	17	42	193.5	0	0	0.0
久留米市融資制度	102	276	410	1,212	85.9	3,602	7,705	80.7	20	82	76.3
大川市融資制度	9	27	28	93	117.3	182	408	80.3	0	0	0.0
直方市融資制度	0	0	0	0	0.0	0	0	0.0	0	0	0.0
飯塚市融資制度	0	0	0	0	0.0	23	72	77.2	0	0	0.0
田川市融資制度	0	0	1	3	25.0	26	43	63.0	1	4	0.0
嘉麻市融資制度	0	0	0	0	0.0	1	3	74.0	0	0	0.0
大牟田市融資制度	2	14	13	58	150.3	164	347	66.9	0	0	0.0
柳川市融資制度	8	24	55	189	73.1	330	791	97.2	0	0	0.0
県市融資制度計	1,767	15,325	9,319	83,621	92.1	85,594	688,863	85.6	612	6,346	98.5
合計	2,878	32,029	14,106	154,817	98.9	105,906	932,859	92.2	704	7,240	92.7

地域別業務状況 —平成27年9月—

(単位:百万円)

	保証承諾					保証債務残高			代位弁済		
	当月中		年度累計			当月末			年度累計		
	件数	金額	件数	金額	前年比(%)	件数	金額	前年比(%)	件数	金額	前年比(%)
福岡市	1,000	10,936	4,891	54,075	96.7	39,245	343,446	91.4	277	2,485	91.5
筑紫野市	38	521	196	1,915	76.2	1,356	10,893	90.9	3	11	16.1
春日市	44	477	277	2,788	112.1	1,827	13,389	95.7	15	220	147.0
大野城市	50	651	287	3,146	100.0	1,967	17,526	94.3	8	57	115.6
宗像市	29	140	175	1,303	105.1	1,275	7,966	91.0	7	152	167.2
太宰府市	27	221	149	1,391	92.4	1,064	9,760	88.4	10	84	67.7
古賀市	11	130	118	1,142	97.4	903	7,856	92.9	4	23	70.2
福津市	26	156	121	897	97.4	668	4,684	93.5	5	50	0.0
糸島市	25	176	147	1,229	94.3	1,365	8,902	90.6	8	80	250.4
筑紫郡	28	205	142	1,113	67.2	1,089	8,242	89.9	7	23	32.8
糟屋郡	115	1,209	541	6,152	89.3	4,122	39,941	90.4	26	288	73.2
小計	1,393	14,822	7,044	75,151	95.4	54,881	472,605	91.4	370	3,472	93.2
北九州市	692	9,404	2,969	36,726	110.2	19,301	191,332	92.5	129	1,674	99.5
行橋市	19	126	128	1,147	65.3	945	8,500	90.1	7	77	190.3
豊前市	10	95	54	700	115.3	341	3,268	92.6	1	13	0.0
中間市	13	166	88	1,006	83.0	629	4,970	94.2	0	0	0.0
遠賀郡	37	387	206	2,072	131.1	1,366	11,851	96.3	6	41	46.7
京都郡	31	270	127	1,526	91.0	779	8,492	99.4	8	61	431.5
築上郡	12	211	46	603	88.5	312	2,864	107.0	3	7	1,252.4
小計	814	10,659	3,618	43,780	107.2	23,673	231,278	93.0	154	1,874	101.9
久留米市	198	1,850	944	9,634	100.3	7,770	60,475	91.8	73	728	91.9
八女市	31	260	183	2,027	106.4	1,454	11,739	93.8	6	80	109.0
筑後市	30	397	119	1,243	111.0	863	6,557	97.3	2	21	87.7
大川市	31	347	154	1,942	127.9	1,385	12,837	89.4	27	435	590.4
小郡市	23	128	70	441	73.3	592	4,252	96.6	10	149	717.2
うきは市	13	162	90	888	95.3	760	5,834	94.2	2	7	4.9
朝倉市	26	117	149	1,553	104.4	1,146	10,509	94.5	4	25	209.2
朝倉郡	14	59	64	433	54.4	545	4,182	87.1	3	11	88.5
三井郡	8	59	21	129	45.7	221	1,952	92.0	2	7	39.3
三潴郡	10	43	42	334	108.7	268	2,065	93.7	0	0	0.0
八女郡	11	104	56	478	104.5	406	3,051	92.8	0	0	0.0
小計	395	3,524	1,892	19,101	100.5	15,410	123,453	92.4	129	1,462	123.4
直方市	37	596	134	2,065	110.5	1,094	11,732	92.3	3	27	47.0
飯塚市	51	617	366	4,631	112.4	2,715	25,239	93.1	16	107	32.1
田川市	20	139	105	1,193	116.7	977	8,459	91.1	6	23	85.5
宮若市	10	124	61	813	127.5	503	5,313	94.4	6	43	81.4
嘉麻市	19	248	104	924	103.6	618	4,609	96.6	5	45	190.7
鞍手郡	15	192	47	443	79.0	379	3,321	88.5	0	0	0.0
嘉穂郡	7	68	41	410	94.2	210	2,114	97.4	0	0	0.0
田川郡	14	124	121	1,118	73.1	1,104	8,610	93.5	1	6	18.0
小計	173	2,108	979	11,596	104.8	7,600	69,397	93.0	37	251	29.9
大牟田市	48	308	295	2,258	69.4	2,189	17,601	93.8	11	170	87.4
柳川市	42	396	201	2,139	75.0	1,490	13,715	96.3	3	11	101.5
みやま市	13	211	77	791	110.2	650	4,774	97.5	0	0	0.0
小計	103	915	573	5,189	76.1	4,329	36,090	95.2	14	182	82.3
福岡県外	0	0	0	0	0.0	13	36	48.2	0	0	0.0
合計	2,878	32,029	14,106	154,817	98.9	105,906	932,859	92.2	704	7,240	92.7

※「福岡県外」欄は住所が福岡県外にある方の数値です。

金融機関別業務状況 ー平成27年9月ー

No.1

(単位:百万円)

	保証承諾					保証債務残高			代位弁済		
	当月中		年度累計			当月末			年度累計		
	件数	金額	件数	金額	前年比(%)	件数	金額	前年比(%)	件数	金額	前年比(%)
みずほ銀行	11	476	30	797	83.8	327	6,262	81.3	0	0	0.0
三菱東京UFJ銀行	5	200	33	923	60.5	210	5,038	84.0	4	97	0.0
三井住友銀行	14	405	64	1,130	152.3	530	8,329	89.7	5	113	126.9
りそな銀行	5	191	13	502	104.1	124	3,203	97.2	0	0	0.0
都市銀行計	35	1,273	140	3,352	90.6	1,191	22,832	86.9	9	210	188.4
広島銀行	1	5	8	137	170.6	33	346	61.1	0	0	0.0
山口銀行	1	10	1	10	0.0	11	124	93.5	0	0	0.0
百十四銀行	1	8	5	50	86.8	36	360	85.7	0	0	0.0
伊予銀行	0	0	5	72	54.5	47	674	85.2	0	0	0.0
福岡銀行	725	6,663	3,139	33,355	98.5	23,648	222,205	93.4	132	1,312	94.0
筑邦銀行	154	1,787	732	8,478	124.2	5,839	58,078	100.8	29	249	50.4
佐賀銀行	116	1,414	616	7,758	111.1	3,972	34,748	100.3	13	73	92.6
十八銀行	5	151	31	401	64.2	397	4,189	79.4	0	0	0.0
親和銀行	29	263	125	1,666	128.3	954	9,295	84.9	10	99	138.0
肥後銀行	3	28	7	69	54.1	63	457	99.0	0	0	0.0
大分銀行	0	0	7	122	167.6	76	809	72.8	0	0	0.0
宮崎銀行	0	0	0	0	0.0	1	4	78.0	0	0	0.0
鹿児島銀行	0	0	0	0	0.0	0	0	0.0	0	0	0.0
西日本シティ銀行	596	7,482	3,708	49,075	86.6	32,079	305,339	90.1	205	2,595	100.6
北九州銀行	262	4,996	669	11,746	151.6	3,090	49,867	95.1	11	213	83.3
地方銀行計	1,893	22,806	9,053	112,937	98.6	70,246	686,496	92.6	400	4,540	92.6
三菱UFJ信託銀行	0	0	0	0	0.0	0	0	0.0	0	0	0.0
みずほ信託銀行	0	0	0	0	0.0	0	0	0.0	0	0	0.0
三井住友信託銀行	0	0	0	0	0.0	2	9	60.3	0	0	0.0
信託銀行計	0	0	0	0	0.0	2	9	60.3	0	0	0.0
もみじ銀行	1	10	2	20	70.2	23	188	107.9	0	0	0.0
西京銀行	18	240	63	852	83.4	367	4,133	86.3	1	22	19.9
福岡中央銀行	358	2,438	1,857	12,563	113.3	11,643	64,767	92.1	124	845	82.8
佐賀共栄銀行	2	7	14	48	24.7	116	454	74.8	2	2	121.5
長崎銀行	0	0	0	0	0.0	0	0	0.0	0	0	0.0
熊本銀行	10	179	40	613	182.7	218	2,148	92.3	2	3	0.0
豊和銀行	3	55	19	260	224.1	120	1,254	86.5	0	0	0.0
宮崎太陽銀行	0	0	2	7	140.0	3	11	192.1	0	0	0.0
南日本銀行	3	28	14	86	102.5	64	533	90.3	1	3	12.7
第二地銀協加盟行計	395	2,956	2,011	14,448	112.2	12,554	73,488	91.6	130	874	75.9
信金中央金庫	0	0	0	0	0.0	0	0	0.0	0	0	0.0
西中国信用金庫	0	0	0	0	0.0	1	4	0.0	0	0	0.0
福岡信用金庫	43	358	242	1,796	90.4	2,307	14,970	88.0	24	211	156.4
福岡ひびき信用金庫	172	1,816	832	7,708	93.7	5,455	42,657	90.8	34	397	51.0
大牟田柳川信用金庫	49	430	251	1,907	71.8	1,891	12,640	95.8	7	25	22.9
筑後信用金庫	78	630	372	2,555	91.5	2,771	15,459	91.9	24	194	102.6
飯塚信用金庫	36	469	216	2,164	84.8	1,821	14,538	88.3	9	88	127.6
田川信用金庫	5	35	26	133	35.4	434	2,849	82.8	2	10	44.6
大川信用金庫	36	377	196	2,376	122.5	1,432	11,954	95.1	20	356	348.2
遠賀信用金庫	65	388	349	2,381	89.2	2,199	14,019	92.5	14	106	172.6
佐賀信用金庫	0	0	1	3	50.0	4	41	91.9	0	0	0.0
大分みらい信用金庫	0	0	0	0	0.0	9	33	78.2	0	0	0.0
信用金庫計	484	4,505	2,485	21,023	90.5	18,324	129,164	91.1	134	1,388	94.6

金融機関別業務状況 ー平成27年9月ー

No.2

(単位:百万円)

	保証承諾					保証債務残高			代位弁済		
	当月中		年度累計			当月末			年度累計		
	件数	金額	件数	金額	前年比(%)	件数	金額	前年比(%)	件数	金額	前年比(%)
朝銀西信用組合	0	0	1	4	0.0	5	33	190.3	0	0	0.0
福岡県医師信用組合	0	0	0	0	0.0	0	0	0.0	0	0	0.0
福岡県南部信用組合	10	36	71	452	109.7	585	2,465	91.9	6	21	186.4
福岡県中央信用組合	35	147	197	819	130.3	1,754	7,274	89.4	14	71	55.8
とびうめ信用組合	6	66	59	350	123.3	610	2,663	82.3	5	94	1,225.5
九州幸銀信用組合	4	25	17	237	165.6	63	525	165.7	0	0	0.0
信用組合計	55	273	345	1,862	126.9	3,017	12,959	90.1	25	185	127.5
商工組合中央金庫	16	216	70	1,190	159.1	504	7,664	100.0	6	42	134.1
農林中央金庫	0	0	0	0	0.0	0	0	0.0	0	0	0.0
日本政策投資銀行	0	0	0	0	0.0	0	0	0.0	0	0	0.0
日本公庫(国民生活事業)	0	0	0	0	0.0	0	0	0.0	0	0	0.0
日本公庫(中小企業事業)	0	0	0	0	0.0	1	15	98.0	0	0	0.0
政府系銀行計	16	216	70	1,190	159.1	505	7,679	100.0	6	42	134.1
九州労働金庫	0	0	0	0	0.0	0	0	0.0	0	0	0.0
労働金庫計	0	0	0	0	0.0	0	0	0.0	0	0	0.0
富士火災海上保険(株)	0	0	0	0	0.0	0	0	0.0	0	0	0.0
損害保険ジャパン日本興亜(株)	0	0	0	0	0.0	0	0	0.0	0	0	0.0
保険会社計	0	0	0	0	0.0	0	0	0.0	0	0	0.0
福岡県信用農業協同組合連合会	0	0	0	0	0.0	0	0	0.0	0	0	0.0
粕屋農業協同組合	0	0	0	0	0.0	0	0	0.0	0	0	0.0
福岡市東部農業協同組合	0	0	1	2	0.0	8	20	107.8	0	0	0.0
福岡市農業協同組合	0	0	1	3	36.8	54	170	75.2	0	0	0.0
福岡八女農業協同組合	0	0	0	0	0.0	4	36	87.9	0	0	0.0
北九州農業協同組合	0	0	0	0	0.0	0	0	0.0	0	0	0.0
福岡京築農業協同組合	0	0	0	0	0.0	0	0	0.0	0	0	0.0
農協計	0	0	2	5	62.7	66	226	79.1	0	0	0.0
新生銀行	0	0	0	0	0.0	0	0	0.0	0	0	0.0
あおぞら銀行	0	0	0	0	0.0	0	0	0.0	0	0	0.0
SBJ銀行	0	0	0	0	0.0	1	7	69.7	0	0	0.0
その他	0	0	0	0	0.0	0	0	0.0	0	0	0.0
合計	2,878	32,029	14,106	154,817	98.9	105,906	932,859	92.2	704	7,240	92.7

※個々の金額の合計は、四捨五入の関係から必ずしも合計値と一致しません。