

MONTHLY DATA MAIL

11

2015
vol.271

CONTENTS ~平成27年10月~

業務概況	1-2
構成比データ	3-4
制度別業務状況	5
地域別業務状況	6
金融機関別業務状況	7-8



FUKUOKA
GUARANTEE

福岡県信用保証協会

<http://www.fukuoka-cgc.or.jp/>

業務概況 —平成27年10月—

10月中の保証承諾(金額)は、23,201百万円、前年同月比95.5%となりました。

また、県・市融資制度は、前年同月比102.2%となりました。

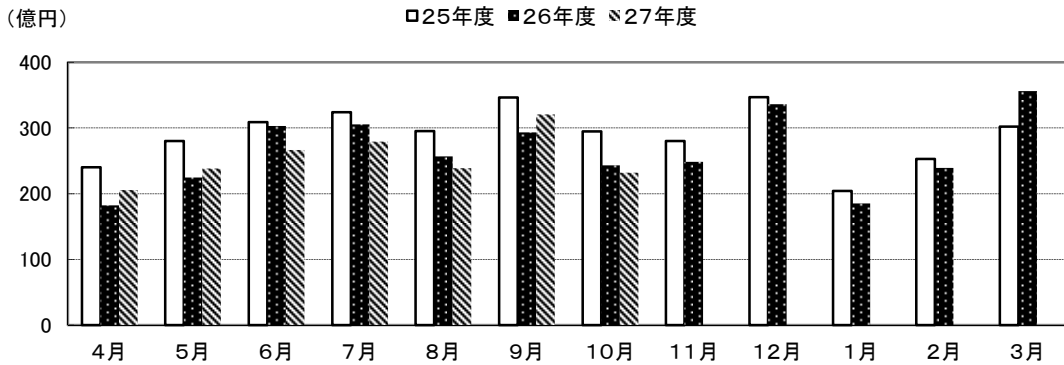
10月(月中)の代位弁済(金額)は、1,047百万円、前年同月比83.7%となりました。

このうち、建設業が全体の35.1%、卸売業が29.2%を占めました。

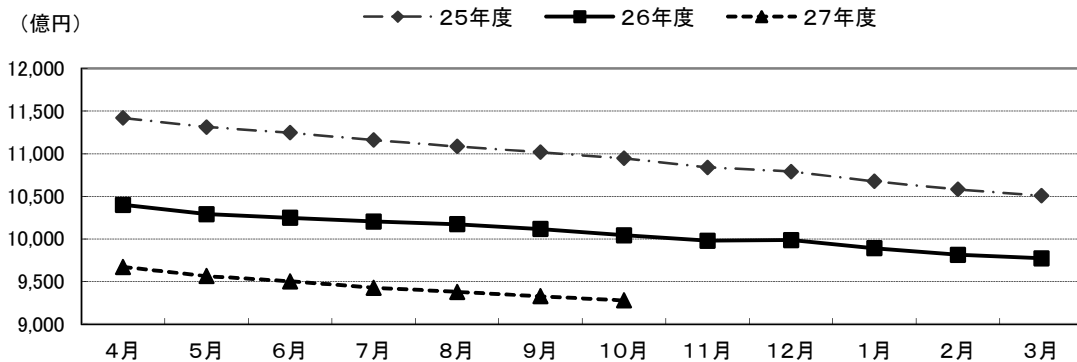
(単位:百万円)

	月 中			年 度 累 計		
	件 数	金 額	前年比(%)	件 数	金 額	前年比(%)
保証 申 込	2,210	26,068	87.0	17,903	206,212	94.9
保証 承 諾	2,126	23,201	95.5	16,232	178,018	98.5
保証債務残高	—	—	—	105,790	927,824	92.4
代 位 弁 済	110	1,047	83.7	814	8,287	91.4
管 理 回 収	39	351	72.1	285	2,601	86.8

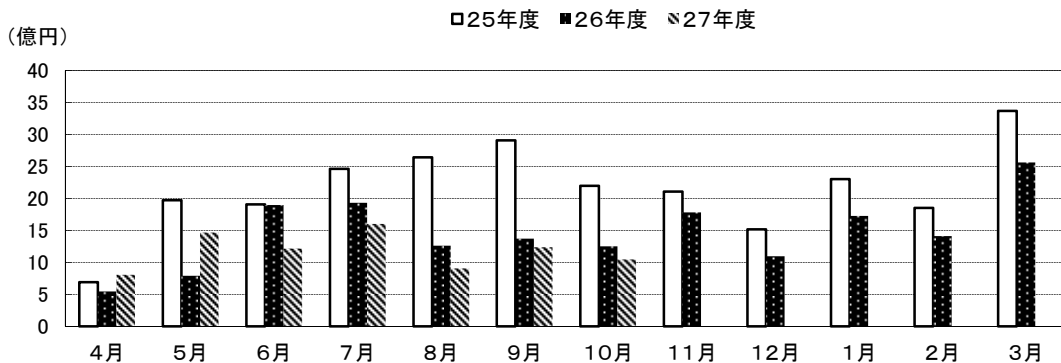
保証承諾の推移



保証債務残高の推移



代位弁済の推移



●部・支所別

(単位:百万円、%)

区分	保証承諾					保証債務残高			代位弁済				
	当月中		年度累計			当月末			当月中		年度累計		
	件数	金額	件数	金額	前年比	件数	金額	前年比	件数	金額	件数	金額	前年比
営業部	562	6,450	4,406	49,754	89.3	29,175	275,594	91.4	29	283	198	2,245	98.0
大濠支所	488	5,423	3,667	36,833	104.8	25,476	192,026	91.5	28	357	229	1,869	89.7
北九州支所	569	6,610	4,207	50,821	108.8	23,747	231,601	93.9	24	283	178	2,157	99.8
久留米支所	286	2,632	2,172	21,595	94.8	15,465	123,569	92.3	15	58	145	1,521	108.0
筑豊支所	153	1,504	1,132	13,076	101.2	7,614	69,100	92.9	7	31	43	278	30.9
大牟田支所	68	583	648	5,939	79.2	4,313	35,934	94.3	7	36	21	218	98.7
合計	2,126	23,201	16,232	178,018	98.5	105,790	927,824	92.4	110	1,047	814	8,287	91.4

●資金使途別

(単位:百万円、%)

区分	保証承諾						代位弁済					
	当月中		年度累計			構成比	当月中		年度累計			構成比
	件数	金額	件数	金額	前年比		件数	金額	件数	金額	前年比	
運転資金	1,793	20,644	13,742	158,910	97.8	89.3	100	1,017	717	7,842	93.1	94.6
設備資金	149	1,150	1,078	8,412	100.6	4.7	4	8	33	253	93.5	3.1
運転設備	184	1,408	1,412	10,695	107.9	6.0	6	22	64	192	52.4	2.3
合計	2,126	23,201	16,232	178,018	98.5	100.0	110	1,047	814	8,287	91.4	100.0

今月のトピックス

◆福岡市商工金融資金融資制度の改正（金利の一部引下げ）について◆

中小企業者の金利負担軽減を図るために、平成27年11月1日より、福岡市商工金融資金融資制度の金利の一部が引き下げられました。

<改正内容>

下表の資金のうち、現行金利が1.50%より高いものは0.20%引下げ、1.50%以下のものは0.10%引下げ

資金名	改正後	現行	引下げ幅	
小口事業資金	1.40%	1.60%	▲0.20%	
商工業振興資金	事業資金 5年以内 1.50% 5年超10年以内 1.70%	1.70% 1.90%	▲0.20% ▲0.20%	
	短期運転資金	1.40%	1.60%	▲0.20%
	継続型ハックアップ資金	1.10%	1.20%	▲0.10%
経営安定化特別資金	一般枠	1.40%	1.50%	▲0.10%
	特例枠	1.30%	1.40%	▲0.10%
災害復旧資金	一般枠	1.40%	1.50%	▲0.10%



【お問い合わせ先】保証統括部 保証企画課 ☎092-415-2609

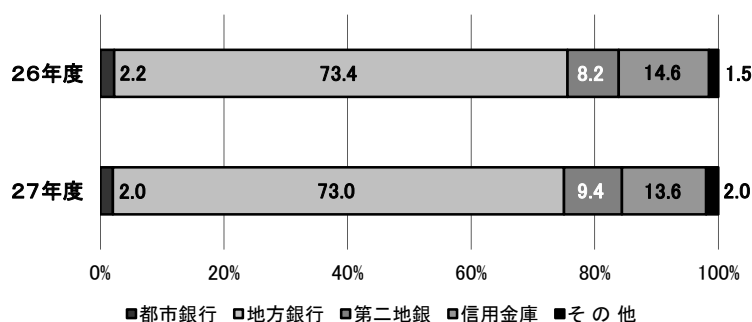


構成比データ ー平成27年10月ー

【保証承諾】

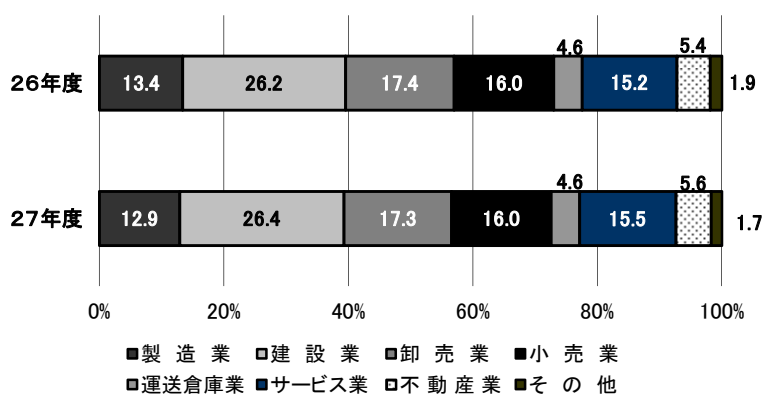
●金融機関群別 (単位:百万円、%)

	平成27年度累計		
	金額	前年比	構成比
都市銀行	3,614	89.6	2.0
地方銀行	129,900	97.9	73.0
第二地銀	16,751	112.3	9.4
信用金庫	24,233	91.7	13.6
その他	3,520	127.5	2.0
合計	178,018	98.5	100.0



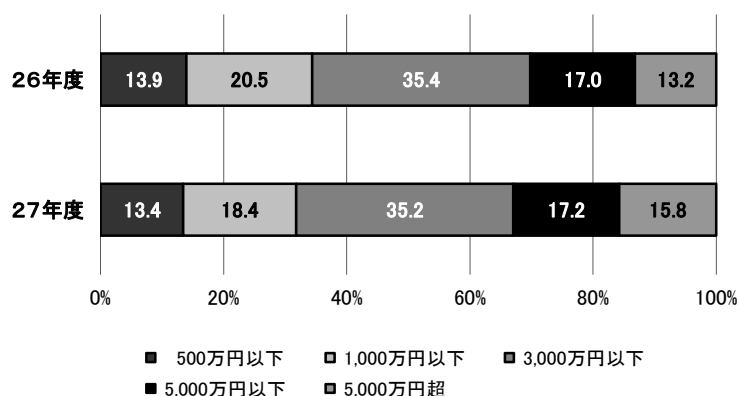
●業種別 (単位:百万円、%)

	平成27年度累計		
	金額	前年比	構成比
製造業	22,957	94.9	12.9
建設業	46,967	99.3	26.4
卸売業	30,779	97.6	17.3
小売業	28,463	98.6	16.0
運送倉庫業	8,206	98.3	4.6
サービス業	27,512	100.2	15.5
不動産業	10,040	103.2	5.6
その他	3,094	91.9	1.7
合計	178,018	98.5	100.0



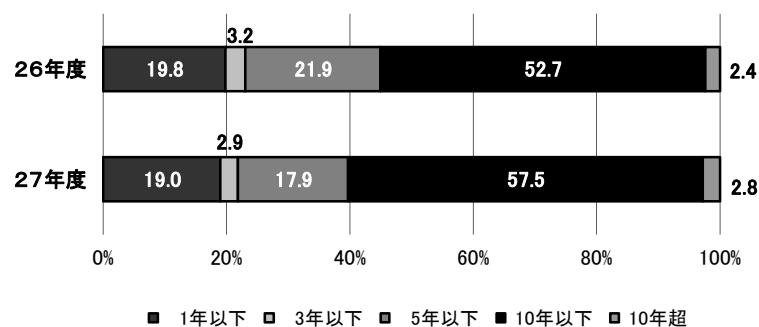
●金額別 (単位:百万円、%)

	平成27年度累計		
	金額	前年比	構成比
500万円以下	23,844	94.8	13.4
1,000万円以下	32,736	88.5	18.4
3,000万円以下	62,707	97.9	35.2
5,000万円以下	30,664	99.7	17.2
5,000万円超	28,067	117.6	15.8
合計	178,018	98.5	100.0



●期間別 (単位:百万円、%)

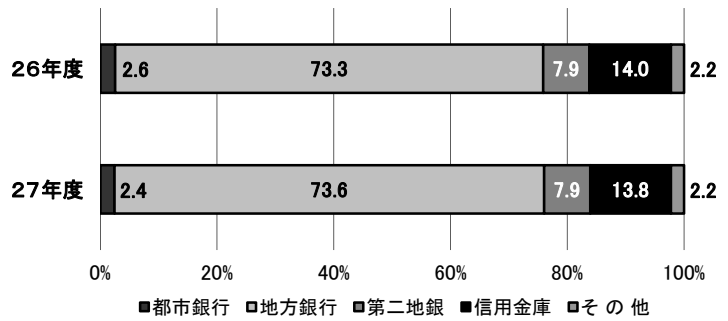
	平成27年度累計		
	金額	前年比	構成比
1年以下	33,857	94.4	19.0
3年以下	5,083	87.5	2.9
5年以下	31,795	80.3	17.9
10年以下	102,298	107.4	57.5
10年超	4,984	116.7	2.8
合計	178,018	98.5	100.0



構成比データ -平成27年10月- 【保証債務残高】

●金融機関群別 (単位:百万円、%)

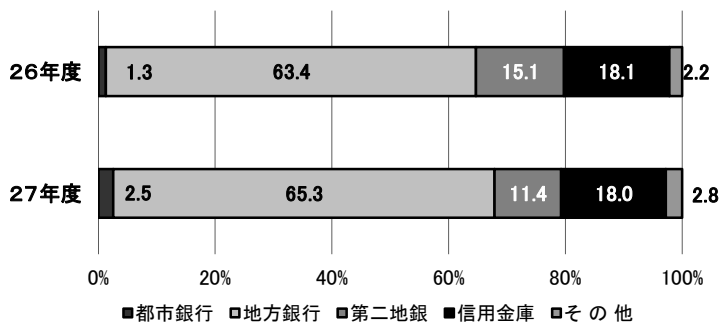
	平成27年度		
	金額	前年比	構成比
都市銀行	22,708	88.3	2.4
地方銀行	682,722	92.7	73.6
第二地銀	73,363	92.4	7.9
信用金庫	128,233	91.2	13.8
その他	20,799	92.8	2.2
合計	927,824	92.4	100.0



構成比データ -平成27年10月- 【代位弁済】

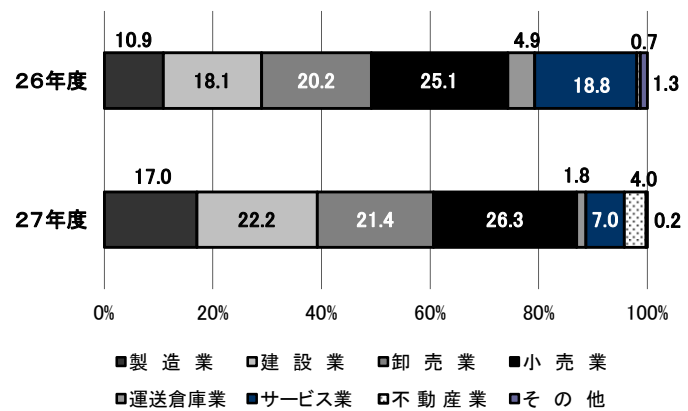
●金融機関群別 (単位:百万円、%)

	平成27年度累計		
	金額	前年比	構成比
都市銀行	210	182.1	2.5
地方銀行	5,412	94.2	65.3
第二地銀	946	69.3	11.4
信用金庫	1,488	91.0	18.0
その他	232	116.3	2.8
合計	8,287	91.4	100.0



●業種別 (単位:百万円、%)

	平成27年度累計		
	金額	前年比	構成比
製造業	1,412	143.5	17.0
建設業	1,837	111.9	22.2
卸売業	1,775	96.9	21.4
小売業	2,183	95.9	26.3
運送倉庫業	145	32.4	1.8
サービス業	583	34.3	7.0
不動産業	335	553.6	4.0
その他	18	14.9	0.2
合計	8,287	91.4	100.0



制度別業務状況 —平成27年10月—

(単位:百万円)

	保証承諾					保証債務残高			代位弁済		
	当月中		年度累計			当月末			年度累計		
	件数	金額	件数	金額	前年比(%)	件数	金額	前年比(%)	件数	金額	前年比(%)
協会制度	660	9,373	5,447	80,569	105.4	20,607	247,426	117.9	110	1,075	67.1
当座貸越	3	65	26	605	72.6	86	2,404	84.6	0	0	0.0
カードローン	13	52	58	252	96.5	223	906	87.3	0	0	0.0
創業(等)関連	7	32	32	138	184.2	115	402	112.6	1	2	0.0
根保証	113	1,110	725	7,877	93.8	1,358	13,788	90.0	6	106	66.3
追認	0	0	1	5	0.0	1	4	0.0	0	0	0.0
特定社債保証	3	104	14	616	104.1	154	6,716	83.3	0	0	0.0
ABL保証	6	120	63	1,322	96.9	109	2,131	96.8	3	56	386.5
経営安定関連保証	2	31	31	949	136.6	768	10,099	82.7	2	14	15.1
全国小口	25	61	258	840	143.2	1,226	2,514	101.5	1	0	1.0
その他	488	7,799	4,239	67,965	106.8	16,567	208,461	126.0	97	898	70.7
福岡県融資制度	642	7,472	4,717	50,961	93.0	37,785	349,822	85.4	307	3,497	87.2
新規創業	6	33	71	283	97.5	686	1,913	88.4	8	26	56.3
小口事業	61	206	487	1,647	125.7	2,384	5,694	107.7	13	22	41.3
小規模事業者振興	8	74	76	629	0.0	70	548	0.0	0	0	0.0
長期経営安定	367	4,334	2,553	27,719	83.8	19,464	167,252	85.5	162	1,741	93.0
緊急経済対策	113	2,212	812	15,515	117.6	14,037	166,296	84.5	115	1,672	88.1
その他	87	613	718	5,169	74.4	1,144	8,119	81.9	9	36	25.2
福岡市融資制度	480	4,245	3,592	28,633	91.8	30,589	223,671	85.6	276	2,505	111.9
創業支援	25	100	212	936	130.2	1,090	3,281	117.6	16	46	85.7
小口事業	185	673	1,597	5,534	105.5	7,756	18,961	110.2	52	121	79.4
商工業振興(一般)	127	1,714	826	10,582	83.6	4,323	41,023	98.2	51	479	160.8
経営安定化	73	1,266	468	7,780	90.4	15,347	147,312	80.2	136	1,521	105.7
その他	70	493	489	3,801	95.5	2,073	13,094	83.1	21	337	114.1
北九州市融資制度	262	1,838	1,881	16,014	98.4	12,474	97,587	87.1	93	1,117	101.9
開業支援	4	24	38	138	120.5	137	420	153.8	1	2	0.0
小規模企業者	120	395	805	2,717	113.4	3,509	7,939	117.8	12	19	70.4
一般(小口)	17	80	122	707	117.1	539	2,029	108.8	5	21	369.6
一般(長期)	51	580	419	5,827	84.6	2,466	22,340	97.5	21	179	78.0
景気対応	36	469	261	4,864	121.9	5,455	62,199	80.8	51	873	110.7
その他	34	291	236	1,762	77.1	368	2,661	81.4	3	22	49.1
豊前市融資制度	0	0	0	0	0.0	7	17	89.0	0	0	0.0
中間市融資制度	0	0	6	14	114.8	18	42	199.0	0	0	0.0
久留米市融資制度	67	218	477	1,430	89.3	3,589	7,618	81.4	24	86	80.4
大川市融資制度	5	23	33	115	116.3	182	403	78.8	0	0	0.0
直方市融資制度	0	0	0	0	0.0	0	0	0.0	0	0	0.0
飯塚市融資制度	0	0	0	0	0.0	23	71	77.1	0	0	0.0
田川市融資制度	0	0	1	3	25.0	24	41	61.0	3	5	0.0
嘉麻市融資制度	0	0	0	0	0.0	1	3	73.5	0	0	0.0
大牟田市融資制度	3	14	16	72	169.2	158	340	68.0	1	3	39.1
柳川市融資制度	7	18	62	207	71.9	333	783	98.1	0	0	0.0
県市融資制度計	1,466	13,828	10,785	97,449	93.4	85,183	680,398	85.6	704	7,212	96.7
合計	2,126	23,201	16,232	178,018	98.5	105,790	927,824	92.4	814	8,287	91.4

地域別業務状況 —平成27年10月—

(単位:百万円)

	保証承諾					保証債務残高				代位弁済		
	当月中		年度累計			当月末			年度累計			
	件数	金額	件数	金額	前年比(%)	件数	金額	前年比(%)	件数	金額	前年比(%)	
福岡市	754	9,138	5,645	63,212	98.3	39,146	341,719	91.7	324	3,025	93.2	
筑紫野市	27	230	223	2,145	74.9	1,339	10,804	89.5	5	43	64.0	
春日市	41	317	318	3,105	109.8	1,823	13,382	95.8	15	220	143.8	
大野城市	38	339	325	3,484	91.3	1,961	17,362	93.3	8	57	112.5	
宗像市	26	196	201	1,499	99.8	1,277	7,878	90.5	8	155	127.2	
太宰府市	22	182	171	1,573	87.3	1,068	9,734	88.7	11	85	63.7	
古賀市	22	134	140	1,275	92.4	889	7,768	92.3	6	37	103.2	
福津市	12	186	133	1,084	99.7	676	4,696	94.0	5	50	0.0	
糸島市	22	110	169	1,339	86.8	1,357	8,643	88.9	9	83	262.8	
筑紫郡	13	40	155	1,153	61.7	1,091	8,114	90.0	8	62	87.9	
糟屋郡	76	1,017	617	7,169	88.7	4,099	39,550	90.1	28	294	67.3	
小計	1,053	11,888	8,097	87,039	95.6	54,726	469,648	91.5	427	4,111	94.6	
北九州市	462	5,183	3,431	41,909	109.1	19,327	191,099	93.2	153	1,957	99.7	
行橋市	23	254	151	1,401	73.3	950	8,453	91.2	7	77	112.0	
豊前市	7	120	61	820	122.2	343	3,208	91.3	1	13	0.0	
中間市	14	196	102	1,202	95.9	634	4,964	96.9	0	0	0.0	
遠賀郡	31	251	237	2,323	131.3	1,377	11,898	96.9	6	41	44.7	
京都郡	18	419	145	1,944	104.6	783	8,431	99.0	8	61	331.3	
築上郡	8	51	54	654	80.8	315	2,909	109.1	3	7	1,252.4	
小計	563	6,473	4,181	50,253	107.6	23,729	230,964	93.7	178	2,157	100.0	
久留米市	144	1,402	1,088	11,037	96.0	7,760	60,318	92.3	75	730	75.0	
八女市	20	120	203	2,147	97.1	1,452	11,498	92.5	6	80	109.0	
筑後市	10	46	129	1,288	99.6	864	6,523	96.7	6	41	140.1	
大川市	19	171	173	2,113	118.5	1,384	12,712	89.1	28	438	560.3	
小郡市	8	80	78	521	69.5	596	4,175	94.1	10	149	717.2	
うきは市	19	180	109	1,068	88.6	760	5,819	94.4	7	18	13.1	
朝倉市	25	360	174	1,912	101.5	1,145	10,366	93.7	4	25	209.2	
朝倉郡	10	80	74	514	56.9	547	4,143	87.5	3	11	22.2	
三井郡	11	55	32	185	53.0	224	1,950	92.4	2	7	39.3	
三潴郡	4	37	46	371	112.7	262	2,020	92.6	3	21	94.8	
八女郡	9	79	65	557	106.5	408	3,028	91.4	0	0	0.0	
小計	279	2,610	2,171	21,711	95.5	15,402	122,551	92.3	144	1,519	107.7	
直方市	21	215	155	2,280	101.1	1,101	11,698	92.7	3	27	47.0	
飯塚市	56	634	422	5,265	111.4	2,706	24,971	92.7	21	137	35.1	
田川市	14	129	119	1,321	103.8	967	8,338	90.6	8	24	89.1	
宮若市	6	29	67	843	107.3	503	5,264	94.2	6	43	81.4	
嘉麻市	14	108	118	1,031	108.1	626	4,656	99.3	5	45	190.7	
鞍手郡	12	124	59	567	92.5	378	3,367	93.3	0	0	0.0	
嘉穂郡	6	13	47	423	88.9	209	2,098	97.4	0	0	0.0	
田川郡	31	385	152	1,503	88.2	1,107	8,539	92.8	1	6	17.4	
小計	160	1,636	1,139	13,232	103.5	7,597	68,930	93.1	44	282	30.4	
大牟田市	33	294	328	2,552	72.6	2,176	17,362	92.1	18	207	105.9	
柳川市	23	143	224	2,282	72.8	1,493	13,530	95.4	3	11	101.5	
みやま市	15	157	92	948	110.2	656	4,804	98.7	0	0	0.0	
小計	71	594	644	5,782	77.0	4,325	35,696	94.2	21	218	98.7	
福岡県外	0	0	0	0	0.0	11	34	46.6	0	0	0.0	
合計	2,126	23,201	16,232	178,018	98.5	105,790	927,824	92.4	814	8,287	91.4	

※「福岡県外」欄は住所が福岡県外にある方の数値です。

金融機関別業務状況 ー平成27年10月ー

No.1

(単位:百万円)

	保証承諾					保証債務残高			代位弁済		
	当月中		年度累計			当月末			年度累計		
	件数	金額	件数	金額	前年比(%)	件数	金額	前年比(%)	件数	金額	前年比(%)
みずほ銀行	1	40	31	837	88.0	325	6,128	83.2	0	0	0.0
三菱東京UFJ銀行	3	80	36	1,003	60.2	208	4,987	86.7	4	97	0.0
三井住友銀行	8	117	72	1,247	134.9	532	8,345	91.0	5	113	121.6
りそな銀行	1	25	14	527	106.7	121	3,248	94.6	0	0	0.0
都市銀行計	13	262	153	3,614	89.6	1,186	22,708	88.3	9	210	182.1
広島銀行	1	5	9	142	157.2	32	265	47.9	0	0	0.0
山口銀行	0	0	1	10	0.0	10	115	89.0	0	0	0.0
百十四銀行	0	0	5	50	86.8	37	359	85.2	0	0	0.0
伊予銀行	1	80	6	152	115.4	46	657	84.4	0	0	0.0
福岡銀行	420	3,824	3,559	37,178	96.3	23,730	220,414	93.3	163	1,579	93.5
筑邦銀行	154	1,779	886	10,257	95.7	5,824	57,991	99.4	34	353	66.7
佐賀銀行	81	904	697	8,662	104.3	3,978	34,748	100.0	20	174	116.4
十八銀行	7	166	38	567	78.6	397	4,128	79.5	0	0	0.0
親和銀行	17	224	142	1,890	131.9	943	9,166	85.5	11	102	143.1
肥後銀行	2	2	9	71	53.6	64	449	90.9	0	0	0.0
大分銀行	2	24	9	146	179.6	75	738	66.1	0	0	0.0
宮崎銀行	0	0	0	0	0.0	1	3	77.6	0	0	0.0
鹿児島銀行	0	0	0	0	0.0	0	0	0.0	0	0	0.0
西日本シティ銀行	615	8,483	4,323	57,559	90.6	31,907	302,676	90.3	241	2,991	99.5
北九州銀行	88	1,473	757	13,219	148.7	3,149	51,011	97.9	11	213	77.8
地方銀行計	1,388	16,963	10,441	129,900	97.9	70,193	682,722	92.7	480	5,412	94.2
三菱UFJ信託銀行	0	0	0	0	0.0	0	0	0.0	0	0	0.0
みずほ信託銀行	0	0	0	0	0.0	0	0	0.0	0	0	0.0
三井住友信託銀行	0	0	0	0	0.0	2	8	64.2	0	0	0.0
信託銀行計	0	0	0	0	0.0	2	8	64.2	0	0	0.0
もみじ銀行	0	0	2	20	70.2	23	184	107.9	0	0	0.0
西京銀行	8	160	71	1,012	90.3	364	4,128	87.2	3	59	47.2
福岡中央銀行	259	1,967	2,116	14,530	112.0	11,614	64,574	92.8	135	879	72.2
佐賀共栄銀行	2	19	16	67	30.5	115	449	73.9	2	2	121.5
長崎銀行	0	0	0	0	0.0	0	0	0.0	0	0	0.0
熊本銀行	5	108	45	721	214.9	213	2,239	97.4	2	3	0.0
豊和銀行	2	40	21	300	220.5	120	1,255	88.4	0	0	0.0
宮崎太陽銀行	0	0	2	7	140.0	3	10	192.5	0	0	0.0
南日本銀行	2	9	16	95	109.3	64	523	89.0	1	3	12.7
第二地銀協加盟行計	278	2,303	2,289	16,751	112.3	12,516	73,363	92.4	143	946	69.3
信金中央金庫	0	0	0	0	0.0	0	0	0.0	0	0	0.0
西中国信用金庫	0	0	0	0	0.0	1	4	0.0	0	0	0.0
福岡信用金庫	22	221	264	2,017	88.5	2,274	14,771	88.2	26	217	106.7
福岡ひびき信用金庫	150	1,248	982	8,956	95.9	5,476	42,580	91.5	34	397	45.5
大牟田柳川信用金庫	32	231	283	2,137	73.6	1,888	12,536	95.5	13	59	53.4
筑後信用金庫	61	377	433	2,932	90.0	2,781	15,390	92.8	24	194	102.6
飯塚信用金庫	39	393	255	2,558	88.7	1,807	14,386	87.5	11	113	162.4
田川信用金庫	4	66	30	199	48.4	434	2,843	83.3	2	10	44.6
大川信用金庫	28	281	224	2,657	119.5	1,429	11,812	94.0	23	377	353.1
遠賀信用金庫	53	393	402	2,773	88.9	2,201	13,837	91.4	16	121	194.2
佐賀信用金庫	0	0	1	3	50.0	4	41	91.9	0	0	0.0
大分みらい信用金庫	0	0	0	0	0.0	9	32	78.1	0	0	0.0
信用金庫計	389	3,210	2,874	24,233	91.7	18,304	128,233	91.2	149	1,488	91.0

金融機関別業務状況 ー平成27年10月ー

No.2

(単位:百万円)

	保証承諾					保証債務残高			代位弁済		
	当月中		年度累計			当月末			年度累計		
	件数	金額	件数	金額	前年比(%)	件数	金額	前年比(%)	件数	金額	前年比(%)
朝銀西信用組合	1	1	2	5	30.0	5	32	97.9	0	0	0.0
福岡県医師信用組合	0	0	0	0	0.0	0	0	0.0	0	0	0.0
福岡県南部信用組合	9	59	80	511	108.5	583	2,441	91.4	6	21	186.4
福岡県中央信用組合	27	118	224	937	115.4	1,754	7,211	89.4	15	74	52.1
とびうめ信用組合	9	76	68	426	125.1	604	2,633	83.3	6	95	633.9
九州幸銀信用組合	2	14	19	251	170.8	64	540	168.2	0	0	0.0
信用組合計	48	267	393	2,130	119.2	3,010	12,857	90.2	27	190	113.0
商工組合中央金庫	10	196	80	1,386	144.1	512	7,704	98.4	6	42	134.1
農林中央金庫	0	0	0	0	0.0	0	0	0.0	0	0	0.0
日本政策投資銀行	0	0	0	0	0.0	0	0	0.0	0	0	0.0
日本公庫(国民生活事業)	0	0	0	0	0.0	0	0	0.0	0	0	0.0
日本公庫(中小企業事業)	0	0	0	0	0.0	1	15	98.0	0	0	0.0
政府系銀行計	10	196	80	1,386	144.1	513	7,719	98.4	6	42	134.1
九州労働金庫	0	0	0	0	0.0	0	0	0.0	0	0	0.0
労働金庫計	0	0	0	0	0.0	0	0	0.0	0	0	0.0
富士火災海上保険(株)	0	0	0	0	0.0	0	0	0.0	0	0	0.0
損害保険ジャパン日本興亜(株)	0	0	0	0	0.0	0	0	0.0	0	0	0.0
保険会社計	0	0	0	0	0.0	0	0	0.0	0	0	0.0
福岡県信用農業協同組合連合会	0	0	0	0	0.0	0	0	0.0	0	0	0.0
粕屋農業協同組合	0	0	0	0	0.0	0	0	0.0	0	0	0.0
福岡市東部農業協同組合	0	0	1	2	33.3	8	19	81.0	0	0	0.0
福岡市農業協同組合	0	0	1	3	36.8	53	153	68.7	0	0	0.0
福岡八女農業協同組合	0	0	0	0	0.0	4	36	88.2	0	0	0.0
北九州農業協同組合	0	0	0	0	0.0	0	0	0.0	0	0	0.0
福岡京築農業協同組合	0	0	0	0	0.0	0	0	0.0	0	0	0.0
農協計	0	0	2	5	35.3	65	208	72.5	0	0	0.0
新生銀行	0	0	0	0	0.0	0	0	0.0	0	0	0.0
あおぞら銀行	0	0	0	0	0.0	0	0	0.0	0	0	0.0
SBJ銀行	0	0	0	0	0.0	1	7	68.9	0	0	0.0
その他	0	0	0	0	0.0	0	0	0.0	0	0	0.0
合計	2,126	23,201	16,232	178,018	98.5	105,790	927,824	92.4	814	8,287	91.4

※個々の金額の合計は、四捨五入の関係から必ずしも合計値と一致しません。