

MONTHLY DATA MAIL

12

2015
vol.272

CONTENTS ~平成27年11月~

業務概況	1-2
構成比データ	3-4
制度別業務状況	5
地域別業務状況	6
金融機関別業務状況	7-8



FUKUOKA
GUARANTEE

福岡県信用保証協会

<http://www.fukuoka-cgc.or.jp/>

業務概況 —平成27年11月—

11月中の保証承諾(金額)は、23,140百万円、前年同月比93.1%となりました。

また、県・市融資制度は、前年同月比104.4%となりました。

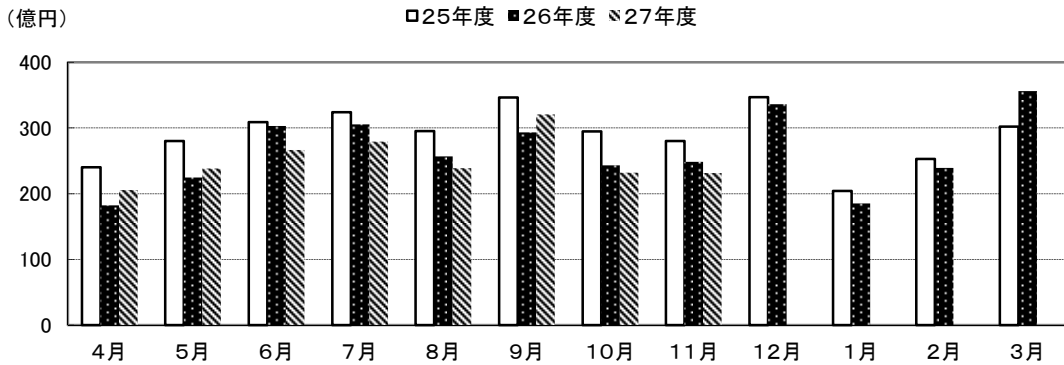
11月(月中)の代位弁済(金額)は、971百万円、前年同月比54.5%となりました。

このうち、小売業が全体の41%、卸売業が22.3%を占めました。

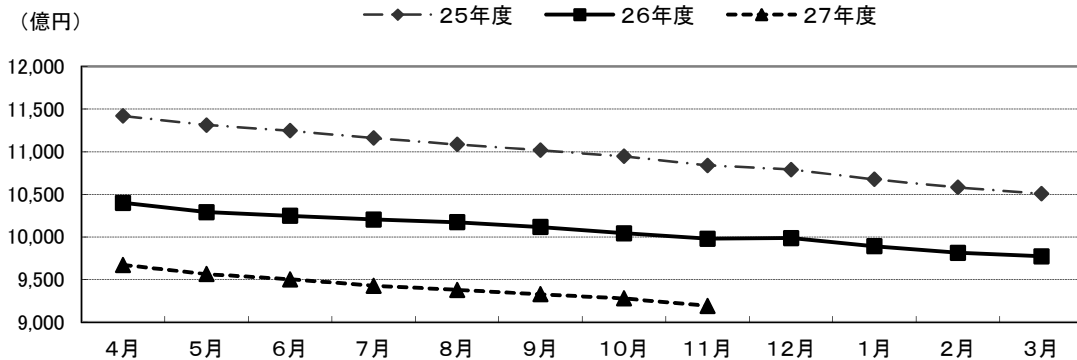
(単位:百万円)

	月 中			年 度 累 計		
	件 数	金 額	前年比(%)	件 数	金 額	前年比(%)
保証申込	2,422	27,817	89.3	20,325	234,029	94.2
保証承諾	2,052	23,140	93.1	18,284	201,158	97.8
保証債務残高	—	—	—	105,122	919,122	92.1
代位弁済	141	971	54.5	955	9,258	85.4
管理回収	18	256	110.3	303	2,857	88.5

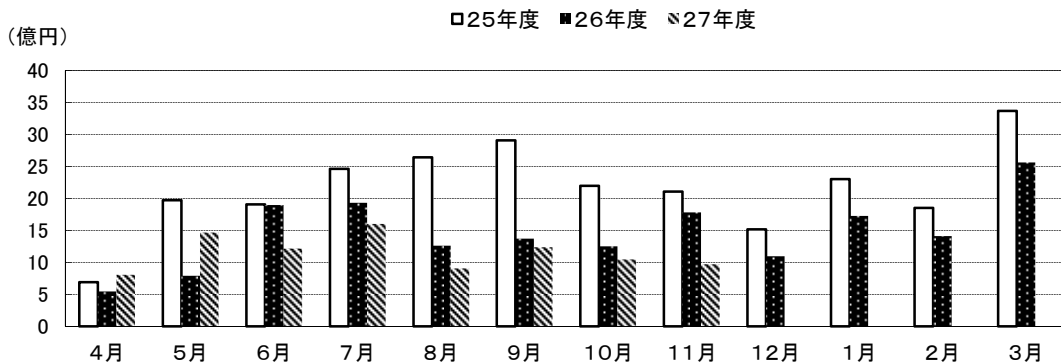
保証承諾の推移



保証債務残高の推移



代位弁済の推移



●部・支所別

(単位:百万円、%)

区分	保証承諾					保証債務残高			代位弁済				
	当月中		年度累計			当月末			当月中		年度累計		
	件数	金額	件数	金額	前年比	件数	金額	前年比	件数	金額	件数	金額	前年比
営業部	555	6,358	4,961	56,112	88.7	28,943	272,637	91.0	34	217	232	2,463	88.1
大濠支所	525	5,268	4,192	42,101	107.1	25,339	191,079	91.8	35	118	264	1,987	88.3
北九州支所	514	6,111	4,721	56,932	107.9	23,634	229,489	94.0	30	223	208	2,379	74.7
久留米支所	246	2,801	2,418	24,396	91.9	15,358	121,875	91.0	23	218	168	1,739	119.9
筑豊支所	140	1,678	1,272	14,754	96.8	7,568	68,453	92.3	10	79	53	357	38.7
大牟田支所	72	923	720	6,863	80.3	4,280	35,588	93.6	9	116	30	333	137.2
合計	2,052	23,140	18,284	201,158	97.8	105,122	919,122	92.1	141	971	955	9,258	85.4

●資金使途別

(単位:百万円、%)

区分	保証承諾						代位弁済					
	当月中		年度累計			構成比	当月中		年度累計			構成比
	件数	金額	件数	金額	前年比		件数	金額	件数	金額	前年比	
運転資金	1,721	20,089	15,463	179,000	96.8	89.0	121	918	838	8,760	86.4	94.6
設備資金	140	1,544	1,218	9,956	104.1	4.9	5	10	38	263	82.3	2.8
運転設備	191	1,507	1,603	12,202	109.2	6.1	15	44	79	235	61.2	2.5
合計	2,052	23,140	18,284	201,158	97.8	100.0	141	971	955	9,258	85.4	100.0

今月のトピックス

年末特別相談窓口のご案内

福岡県信用保証協会では、中小企業者の皆様の資金繰りなどのご相談をお受けするため、**営業時間を延長**して、**年末特別相談窓口**を開設いたします。(相談を希望される方は、事前にお電話でご連絡ください)

1. 開設期間・時間

開設期間	平成27年12月1日(火)～平成27年12月28日(月) (※土曜・日曜・祝日を除く)
開設時間	9:00～19:00 (※平成27年12月28日は17:00までとさせていただきます。)

2. 相談窓口

窓口	所在地 電話番号	業務地域
本所営業部	福岡市博多区博多駅南2丁目2番1号 TEL(092)415-2601	福岡市(博多区・東区)、 大野城市、春日市、筑紫野市、太宰府市、 宗像市、福津市、古賀市、筑紫郡、糟屋郡
大濠支所	福岡市中央区黒門2番28号 TEL(092)734-5923	福岡市 (中央区・城南区・南区・早良区・西区)、 糸島市
北九州支所	北九州市小倉北区古船場町1番35号 北九州市立商工貿易会館4F TEL(093)551-2634	北九州市、行橋市、豊前市、中間市、遠賀郡、 京都郡、築上郡
久留米支所	久留米市日吉町24番地24 TEL(0942)38-1022	久留米市、八女市、筑後市、大川市、小郡市、 うきは市、朝倉市、 朝倉郡、三井郡、三潁郡、八女郡
筑豊支所	飯塚市吉原町6番12号 飯塚商工会議所5F TEL(0948)22-3585	飯塚市、直方市、田川市、嘉麻市、宮若市、 嘉穂郡、鞍手郡、田川郡
大牟田支所	大牟田市不知火町1丁目3番地4 太陽生命大牟田ビル6F TEL(0944)52-6011	大牟田市、柳川市、みやま市



福岡県信用保証協会

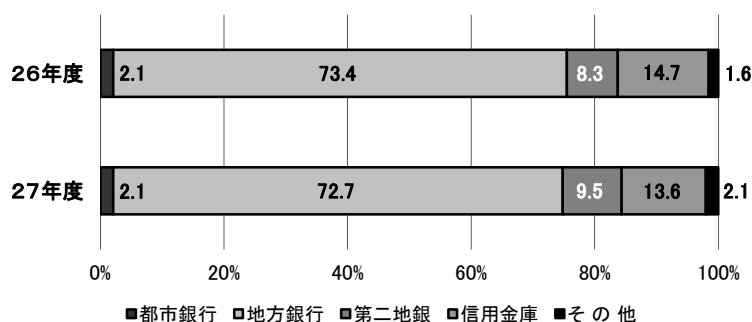
【お問い合わせ先】保証統括部 創業・経営支援統括課 ☎092-415-2604

構成比データ ー平成27年11月ー

【保証承諾】

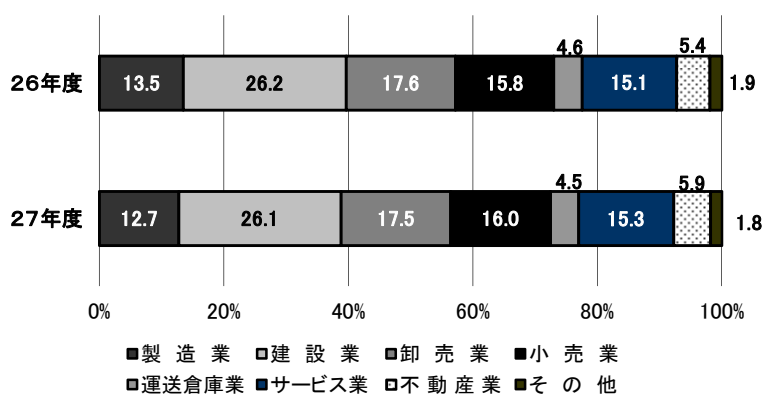
●金融機関群別 (単位:百万円、%)

	平成27年度累計		
	金額	前年比	構成比
都市銀行	4,260	99.5	2.1
地方銀行	146,270	96.9	72.7
第二地銀	19,105	112.2	9.5
信用金庫	27,370	90.7	13.6
その他	4,152	126.5	2.1
合計	201,158	97.8	100.0



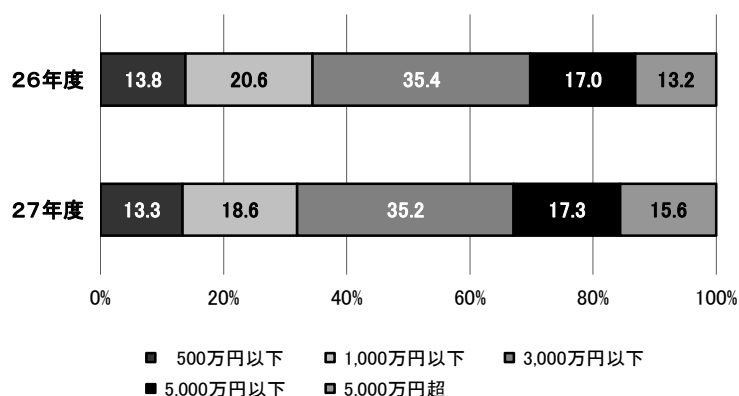
●業種別 (単位:百万円、%)

	平成27年度累計		
	金額	前年比	構成比
製造業	25,640	92.6	12.7
建設業	52,518	97.6	26.1
卸売業	35,295	97.7	17.5
小売業	32,264	99.3	16.0
運送倉庫業	9,118	97.1	4.5
サービス業	30,803	98.9	15.3
不動産業	11,883	107.4	5.9
その他	3,637	92.7	1.8
合計	201,158	97.8	100.0



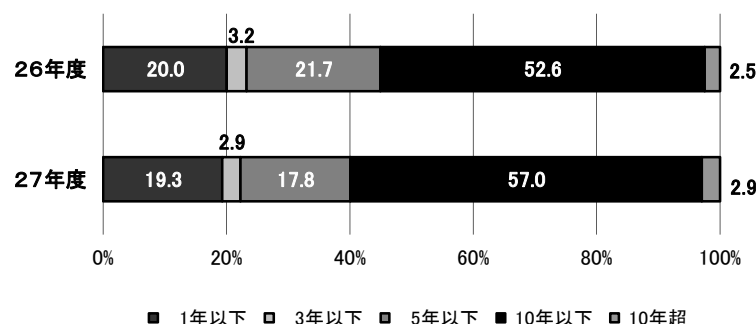
●金額別 (単位:百万円、%)

	平成27年度累計		
	金額	前年比	構成比
500万円以下	26,754	94.4	13.3
1,000万円以下	37,429	88.2	18.6
3,000万円以下	70,719	97.2	35.2
5,000万円以下	34,898	99.5	17.3
5,000万円超	31,358	115.8	15.6
合計	201,158	97.8	100.0



●期間別 (単位:百万円、%)

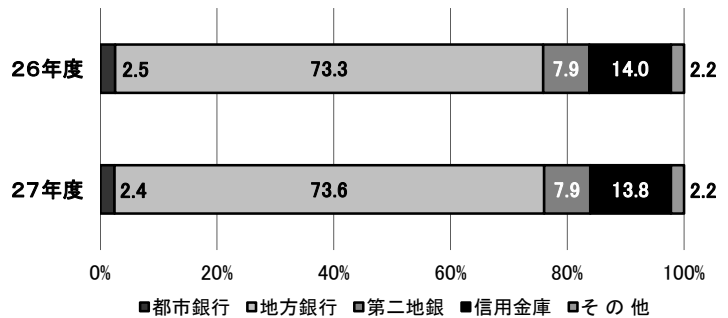
	平成27年度累計		
	金額	前年比	構成比
1年以下	38,860	94.3	19.3
3年以下	5,927	89.5	2.9
5年以下	35,854	80.4	17.8
10年以下	114,584	106.0	57.0
10年超	5,933	115.9	2.9
合計	201,158	97.8	100.0



構成比データ -平成27年11月- 【保証債務残高】

●金融機関群別 (単位:百万円、%)

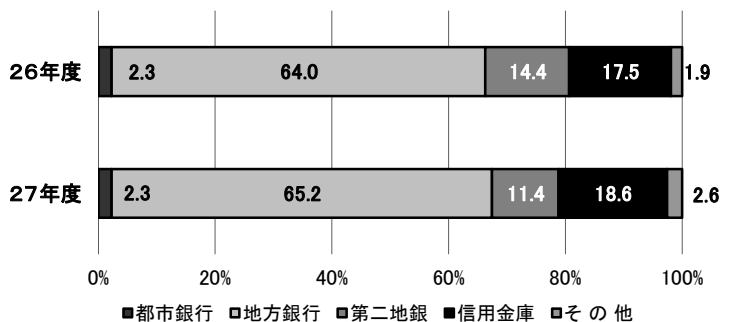
	平成27年度		
	金額	前年比	構成比
都市銀行	22,124	87.1	2.4
地方銀行	676,647	92.4	73.6
第二地銀	72,569	92.1	7.9
信用金庫	127,195	91.1	13.8
その他	20,586	92.5	2.2
合計	919,122	92.1	100.0



構成比データ -平成27年11月- 【代位弁済】

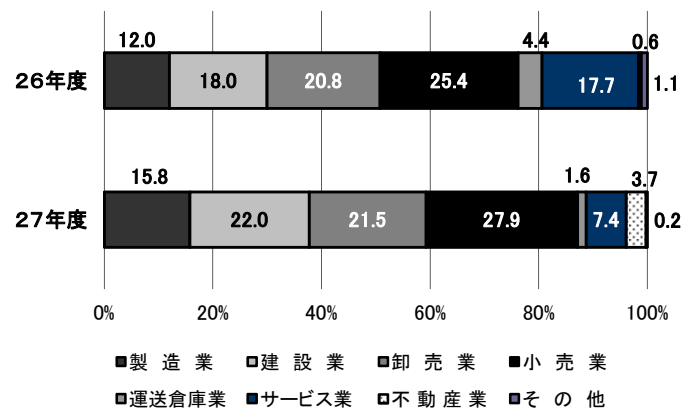
●金融機関群別 (単位:百万円、%)

	平成27年度累計		
	金額	前年比	構成比
都市銀行	210	84.8	2.3
地方銀行	6,033	86.9	65.2
第二地銀	1,054	67.6	11.4
信用金庫	1,723	91.0	18.6
その他	239	116.0	2.6
合計	9,258	85.4	100.0



●業種別 (単位:百万円、%)

	平成27年度累計		
	金額	前年比	構成比
製造業	1,459	112.5	15.8
建設業	2,037	104.2	22.0
卸売業	1,992	88.4	21.5
小売業	2,581	93.7	27.9
運送倉庫業	145	30.1	1.6
サービス業	684	35.6	7.4
不動産業	338	559.4	3.7
その他	23	18.6	0.2
合計	9,258	85.4	100.0



制度別業務状況 —平成27年11月—

(単位:百万円)

	保証承諾					保証債務残高			代位弁済		
	当月中		年度累計			当月末			年度累計		
	件数	金額	件数	金額	前年比(%)	件数	金額	前年比(%)	件数	金額	前年比(%)
協会制度	594	9,908	6,041	90,476	102.1	20,589	247,763	116.4	126	1,134	55.6
当座貸越	4	115	30	720	82.9	86	2,402	86.7	0	0	0.0
カードローン	8	22	66	273	93.3	219	882	85.0	0	0	0.0
創業(等)関連	5	31	37	169	216.9	120	411	115.6	1	2	0.0
根保証	98	1,098	823	8,975	93.3	1,342	13,786	90.8	7	111	68.5
追認	0	0	1	5	0.0	1	4	0.0	0	0	0.0
特定社債保証	0	0	14	616	80.2	154	6,705	85.4	0	0	0.0
ABL保証	5	133	68	1,454	92.3	109	2,131	96.6	3	56	381.4
経営安定関連保証	3	190	34	1,139	159.3	759	9,863	82.8	3	18	10.2
全国小口	23	64	281	904	137.8	1,220	2,497	102.3	1	0	0.9
その他	448	8,256	4,687	76,220	102.9	16,579	209,082	123.6	111	947	58.8
福岡県融資制度	548	6,015	5,265	56,977	92.6	37,517	345,165	85.2	371	4,067	89.6
新規創業	8	31	79	313	100.6	682	1,893	88.1	11	30	63.9
小口事業	57	196	544	1,843	126.5	2,402	5,704	108.2	15	25	35.5
小規模事業者振興	14	128	90	756	0.0	81	654	0.0	0	0	0.0
長期経営安定	301	3,277	2,854	30,996	84.0	19,316	165,310	85.5	198	1,972	97.4
緊急経済対策	88	1,683	900	17,199	114.2	13,932	163,679	84.2	136	1,990	90.1
その他	80	701	798	5,870	75.0	1,104	7,924	80.2	11	50	26.5
福岡市融資制度	585	4,776	4,177	33,408	94.6	30,296	220,680	85.4	317	2,702	106.8
創業支援	22	113	234	1,049	125.7	1,101	3,326	118.6	19	57	98.7
小口事業	217	762	1,814	6,295	107.5	7,782	19,014	110.3	63	140	77.8
商工業振興(一般)	165	2,410	991	12,992	93.0	4,336	41,127	98.4	58	523	159.0
経営安定化	47	481	515	8,261	86.8	15,074	144,599	79.9	153	1,630	99.2
その他	134	1,010	623	4,811	93.8	2,003	12,615	80.1	24	350	109.6
北九州市融資制度	240	2,141	2,121	18,155	101.2	12,404	96,325	87.1	108	1,253	77.7
開業支援	2	7	40	145	111.4	138	425	150.4	1	2	0.0
小規模企業者	99	357	904	3,074	113.9	3,545	8,044	118.0	13	20	62.0
一般(小口)	14	91	136	797	120.7	546	2,069	112.3	6	27	206.1
一般(長期)	56	760	475	6,588	87.3	2,440	22,067	97.0	24	192	46.7
景気対応	27	621	288	5,484	125.1	5,363	61,047	80.7	60	986	89.4
その他	42	305	278	2,067	81.9	372	2,674	81.7	4	27	49.3
豊前市融資制度	0	0	0	0	0.0	7	17	89.9	0	0	0.0
中間市融資制度	1	1	7	15	122.8	19	42	164.8	0	0	0.0
久留米市融資制度	64	193	541	1,624	92.6	3,562	7,453	81.5	29	96	81.1
大川市融資制度	4	23	37	138	125.2	185	424	84.5	0	0	0.0
直方市融資制度	0	0	0	0	0.0	0	0	0.0	0	0	0.0
飯塚市融資制度	0	0	0	0	0.0	23	70	77.0	0	0	0.0
田川市融資制度	0	0	1	3	25.0	24	40	60.7	3	5	0.0
嘉麻市融資制度	0	0	0	0	0.0	1	3	72.9	0	0	0.0
大牟田市融資制度	1	7	17	78	177.6	155	338	71.2	1	3	39.1
柳川市融資制度	15	77	77	283	94.7	340	804	102.5	0	0	0.0
県市融資制度計	1,458	13,232	12,243	110,681	94.6	84,533	671,359	85.5	829	8,124	92.2
合計	2,052	23,140	18,284	201,158	97.8	105,122	919,122	92.1	955	9,258	85.4

地域別業務状況 —平成27年11月—

(単位:百万円)

	保証承諾					保証債務残高			代位弁済		
	当月中		年度累計			当月末			年度累計		
	件数	金額	件数	金額	前年比(%)	件数	金額	前年比(%)	件数	金額	前年比(%)
福岡市	772	8,335	6,417	71,547	98.2	38,846	338,833	91.5	377	3,256	90.4
筑紫野市	31	411	254	2,556	79.9	1,327	10,727	89.7	5	43	36.8
春日市	21	196	339	3,301	101.0	1,809	13,092	94.6	20	248	93.1
大野城市	37	433	362	3,918	92.3	1,948	17,125	93.0	9	58	79.0
宗像市	30	187	231	1,686	96.8	1,273	7,896	92.2	9	157	122.7
太宰府市	20	162	191	1,734	88.1	1,063	9,618	88.0	12	87	65.0
古賀市	26	445	166	1,720	104.1	892	7,755	92.7	7	46	129.1
福津市	17	162	150	1,246	102.2	674	4,735	94.7	5	50	0.0
糸島市	37	403	206	1,742	104.2	1,345	8,609	89.1	11	94	296.9
筑紫郡	11	65	166	1,218	60.0	1,084	7,880	88.2	8	62	77.0
糟屋郡	76	818	693	7,987	88.2	4,080	39,220	89.8	34	347	63.2
小計	1,078	11,616	9,175	98,655	95.9	54,341	465,490	91.4	497	4,450	88.6
北九州市	431	5,252	3,862	47,161	109.4	19,238	189,527	93.5	175	2,137	73.1
行橋市	20	150	171	1,551	73.8	945	8,398	91.6	10	96	139.2
豊前市	4	25	65	845	119.8	337	3,228	92.5	2	15	0.0
中間市	12	122	114	1,324	85.5	630	4,913	95.9	2	15	116.1
遠賀郡	23	253	260	2,576	117.8	1,372	11,617	96.2	8	48	35.0
京都郡	20	272	165	2,216	102.5	781	8,484	99.7	8	61	284.8
築上郡	3	18	57	672	68.6	318	2,797	104.0	3	7	46.4
小計	513	6,091	4,694	56,343	106.7	23,621	228,963	93.9	208	2,379	74.9
久留米市	119	1,231	1,207	12,268	91.8	7,710	59,553	91.0	81	766	77.4
八女市	31	459	234	2,606	101.7	1,441	11,336	91.1	11	110	149.7
筑後市	15	230	144	1,518	93.9	858	6,426	93.9	6	41	131.3
大川市	17	225	190	2,338	113.7	1,376	12,513	88.3	30	505	503.2
小郡市	13	169	91	690	70.2	590	4,104	92.9	10	149	717.2
うきは市	13	124	122	1,191	84.7	757	5,736	93.6	10	40	29.4
朝倉市	14	163	188	2,075	98.1	1,134	10,296	92.5	9	83	685.2
朝倉郡	10	114	84	628	62.0	543	4,105	86.9	4	13	27.1
三井郡	5	83	37	268	62.1	226	1,858	88.0	2	7	39.3
三潴郡	8	30	54	401	120.4	262	2,022	93.6	3	21	94.8
八女郡	4	13	69	570	93.5	407	2,999	91.0	0	0	0.0
小計	249	2,842	2,420	24,553	92.7	15,304	120,948	91.0	166	1,735	119.4
直方市	13	167	168	2,447	96.0	1,096	11,479	90.7	3	27	45.0
飯塚市	50	647	472	5,911	103.9	2,684	24,754	92.8	27	201	51.2
田川市	16	261	135	1,583	110.1	963	8,281	90.9	10	36	112.8
宮若市	11	67	78	910	90.6	505	5,224	93.8	6	43	81.4
嘉麻市	17	181	135	1,212	108.5	623	4,623	98.1	5	45	190.7
鞍手郡	9	143	68	710	97.1	374	3,362	91.9	0	0	0.0
嘉穂郡	6	56	53	479	79.5	207	2,075	93.0	0	0	0.0
田川郡	19	171	171	1,674	88.8	1,102	8,553	93.8	3	9	19.0
小計	141	1,693	1,280	14,926	99.4	7,554	68,351	92.7	54	361	37.9
大牟田市	31	476	359	3,028	77.9	2,156	17,173	91.5	25	279	128.4
柳川市	31	365	255	2,647	74.9	1,485	13,371	93.0	5	54	493.4
みやま市	9	57	101	1,005	97.8	652	4,794	99.4	0	0	0.0
小計	71	898	715	6,680	79.1	4,293	35,338	93.1	30	333	137.2
福岡県外	0	0	0	0	0.0	9	32	44.4	0	0	0.0
合計	2,052	23,140	18,284	201,158	97.8	105,122	919,122	92.1	955	9,258	85.4

※「福岡県外」欄は住所が福岡県外にある方の数値です。

金融機関別業務状況 ー平成27年11月ー

No.1

(単位:百万円)

	保証承諾					保証債務残高			代位弁済		
	当月中		年度累計			当月末			年度累計		
	件数	金額	件数	金額	前年比(%)	件数	金額	前年比(%)	件数	金額	前年比(%)
みずほ銀行	2	105	33	942	97.0	314	5,675	78.9	0	0	0.0
三菱東京UFJ銀行	6	291	42	1,294	74.1	208	4,955	86.0	4	97	0.0
三井住友銀行	11	154	83	1,401	130.9	524	8,230	90.0	5	113	60.6
りそな銀行	2	97	16	624	126.2	123	3,265	98.7	0	0	0.0
都市銀行計	21	647	174	4,260	99.5	1,169	22,124	87.1	9	210	84.8
広島銀行	1	20	10	162	128.2	32	253	57.6	0	0	0.0
山口銀行	0	0	1	10	0.0	10	112	88.6	0	0	0.0
百十四銀行	0	0	5	50	86.8	37	351	85.0	0	0	0.0
伊予銀行	0	0	6	152	115.4	47	724	94.1	0	0	0.0
福岡銀行	435	5,438	3,994	42,616	94.0	23,602	217,969	92.8	183	1,764	94.7
筑邦銀行	90	1,012	976	11,268	84.2	5,810	57,576	96.4	43	431	71.7
佐賀銀行	76	1,044	773	9,706	103.2	3,964	34,555	98.9	28	192	119.3
十八銀行	10	188	48	754	99.8	386	4,090	80.6	0	0	0.0
親和銀行	22	320	164	2,210	140.6	935	9,064	85.8	11	102	71.6
肥後銀行	1	3	10	74	55.8	64	440	90.3	0	0	0.0
大分銀行	1	9	10	154	179.1	76	744	72.6	0	0	0.0
宮崎銀行	0	0	0	0	0.0	1	3	77.2	0	0	0.0
鹿児島銀行	0	0	0	0	0.0	0	0	0.0	0	0	0.0
西日本シティ銀行	529	6,651	4,852	64,210	91.8	31,578	300,041	90.4	294	3,329	92.7
北九州銀行	102	1,687	859	14,905	149.4	3,162	50,725	98.4	12	215	48.0
地方銀行計	1,267	16,370	11,708	146,270	96.9	69,704	676,647	92.4	571	6,033	86.9
三菱UFJ信託銀行	0	0	0	0	0.0	0	0	0.0	0	0	0.0
みずほ信託銀行	0	0	0	0	0.0	0	0	0.0	0	0	0.0
三井住友信託銀行	0	0	0	0	0.0	2	8	63.4	0	0	0.0
信託銀行計	0	0	0	0	0.0	2	8	63.4	0	0	0.0
もみじ銀行	0	0	2	20	22.3	23	181	103.4	0	0	0.0
西京銀行	7	60	78	1,072	90.3	360	4,061	86.8	3	59	39.5
福岡中央銀行	303	2,017	2,419	16,547	111.3	11,523	63,873	92.4	158	987	71.3
佐賀共栄銀行	4	140	20	207	93.8	114	445	76.1	2	2	121.5
長崎銀行	0	0	0	0	0.0	0	0	0.0	0	0	0.0
熊本銀行	7	79	52	799	198.7	211	2,211	98.1	2	3	0.0
豊和銀行	3	26	24	326	226.4	117	1,243	90.1	0	0	0.0
宮崎太陽銀行	0	0	2	7	140.0	3	10	192.9	0	0	0.0
南日本銀行	2	33	18	128	112.0	66	546	93.0	1	3	12.7
第二地銀協加盟行計	326	2,354	2,615	19,105	112.2	12,417	72,569	92.1	166	1,054	67.6
信金中央金庫	0	0	0	0	0.0	0	0	0.0	0	0	0.0
西中国信用金庫	0	0	0	0	0.0	1	4	0.0	0	0	0.0
福岡信用金庫	54	446	318	2,464	92.1	2,267	14,614	87.8	29	227	89.0
福岡ひびき信用金庫	101	849	1,083	9,805	93.2	5,477	42,440	92.1	38	410	40.1
大牟田柳川信用金庫	32	336	315	2,474	76.8	1,875	12,385	94.2	15	102	80.3
筑後信用金庫	45	283	478	3,215	85.9	2,772	15,202	92.0	28	213	111.4
飯塚信用金庫	32	300	287	2,858	91.1	1,795	14,209	86.9	12	159	229.0
田川信用金庫	2	31	32	230	52.2	429	2,797	82.6	5	23	104.9
大川信用金庫	32	333	256	2,990	113.2	1,423	11,708	94.0	25	444	355.9
遠賀信用金庫	65	559	467	3,333	88.4	2,198	13,766	91.7	21	145	178.0
佐賀信用金庫	0	0	1	3	50.0	4	40	91.7	0	0	0.0
大分みらい信用金庫	0	0	0	0	0.0	9	31	77.7	0	0	0.0
信用金庫計	363	3,137	3,237	27,370	90.7	18,250	127,195	91.1	173	1,723	91.0

金融機関別業務状況 ー平成27年11月ー

No.2

(単位:百万円)

	保証承諾					保証債務残高			代位弁済		
	当月中		年度累計			当月末			年度累計		
	件数	金額	件数	金額	前年比(%)	件数	金額	前年比(%)	件数	金額	前年比(%)
朝銀西信用組合	2	12	4	17	105.0	6	41	123.8	0	0	0.0
福岡県医師信用組合	0	0	0	0	0.0	0	0	0.0	0	0	0.0
福岡県南部信用組合	12	82	92	593	113.7	579	2,395	90.7	6	21	125.3
福岡県中央信用組合	36	213	260	1,150	128.4	1,758	7,127	89.1	16	76	52.8
とびうめ信用組合	12	71	80	496	128.2	598	2,593	82.9	8	101	671.4
九州幸銀信用組合	0	0	19	251	170.8	64	540	168.3	0	0	0.0
信用組合計	62	378	455	2,507	127.4	3,005	12,695	89.9	30	197	112.7
商工組合中央金庫	12	251	92	1,636	125.8	510	7,657	98.1	6	42	134.1
農林中央金庫	0	0	0	0	0.0	0	0	0.0	0	0	0.0
日本政策投資銀行	0	0	0	0	0.0	0	0	0.0	0	0	0.0
日本公庫(国民生活事業)	0	0	0	0	0.0	0	0	0.0	0	0	0.0
日本公庫(中小企業事業)	0	0	0	0	0.0	1	15	98.0	0	0	0.0
政府系銀行計	12	251	92	1,636	125.8	511	7,672	98.1	6	42	134.1
九州労働金庫	0	0	0	0	0.0	0	0	0.0	0	0	0.0
労働金庫計	0	0	0	0	0.0	0	0	0.0	0	0	0.0
富士火災海上保険(株)	0	0	0	0	0.0	0	0	0.0	0	0	0.0
損害保険ジャパン日本興亜(株)	0	0	0	0	0.0	0	0	0.0	0	0	0.0
保険会社計	0	0	0	0	0.0	0	0	0.0	0	0	0.0
福岡県信用農業協同組合連合会	0	0	0	0	0.0	0	0	0.0	0	0	0.0
粕屋農業協同組合	0	0	0	0	0.0	0	0	0.0	0	0	0.0
福岡市東部農業協同組合	0	0	1	2	33.3	8	19	80.9	0	0	0.0
福岡市農業協同組合	1	3	2	6	80.1	51	149	68.5	0	0	0.0
福岡八女農業協同組合	0	0	0	0	0.0	4	36	88.5	0	0	0.0
北九州農業協同組合	0	0	0	0	0.0	0	0	0.0	0	0	0.0
福岡京築農業協同組合	0	0	0	0	0.0	0	0	0.0	0	0	0.0
農協計	1	3	3	8	59.6	63	203	72.4	0	0	0.0
新生銀行	0	0	0	0	0.0	0	0	0.0	0	0	0.0
あおぞら銀行	0	0	0	0	0.0	0	0	0.0	0	0	0.0
SBJ銀行	0	0	0	0	0.0	1	7	68.1	0	0	0.0
その他	0	0	0	0	0.0	0	0	0.0	0	0	0.0
合計	2,052	23,140	18,284	201,158	97.8	105,122	919,122	92.1	955	9,258	85.4

※個々の金額の合計は、四捨五入の関係から必ずしも合計値と一致しません。