

# MONTHLY DATA MAIL

1

2016  
vol.273

## CONTENTS ~平成27年12月~

業務概況	1-2
構成比データ	3-4
制度別業務状況	5
地域別業務状況	6
金融機関別業務状況	7-8



FUKUOKA  
GUARANTEE

福岡県信用保証協会

<http://www.fukuoka-cgc.or.jp/>

# 業務概況 —平成27年12月—

12月中の保証承諾(金額)は、28,900百万円、前年同月比86%となりました。

また、県・市融資制度は、前年同月比94.5%となりました。

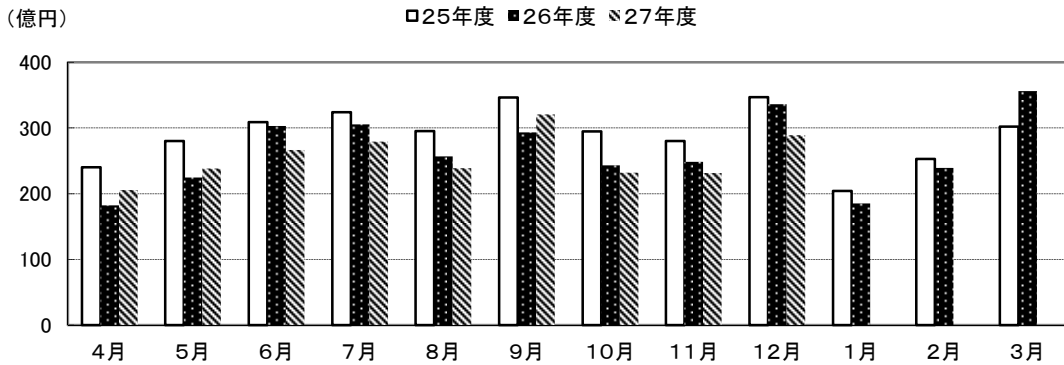
12月(月中)の代位弁済(金額)は、995百万円、前年同月比90.5%となりました。

このうち、建設業が全体の45.1%、製造業が15%を占めました。

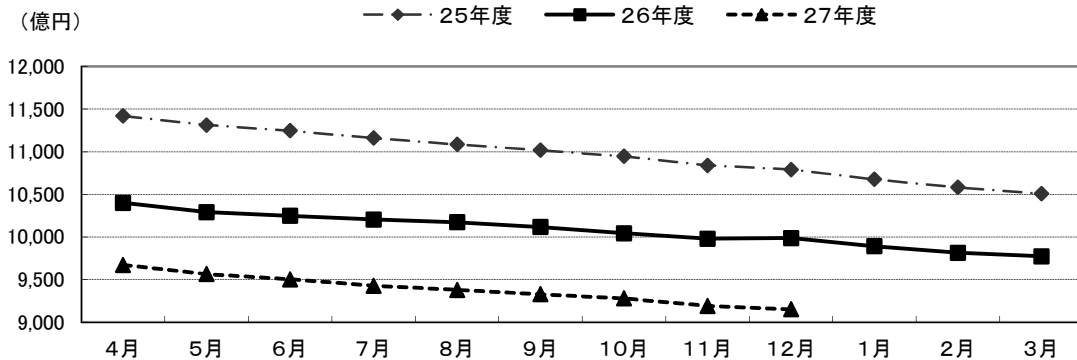
(単位:百万円)

	月 中			年 度 累 計		
	件 数	金 額	前年比(%)	件 数	金 額	前年比(%)
保証 申 込	2,558	30,335	87.1	22,883	264,363	93.3
保証 承 諾	2,543	28,900	86.0	20,827	230,058	96.1
保証債務残高	—	—	—	104,551	915,186	91.6
代 位 弁 済	109	995	90.5	1,064	10,253	85.8
管 理 回 収	79	444	75.1	382	3,301	86.4

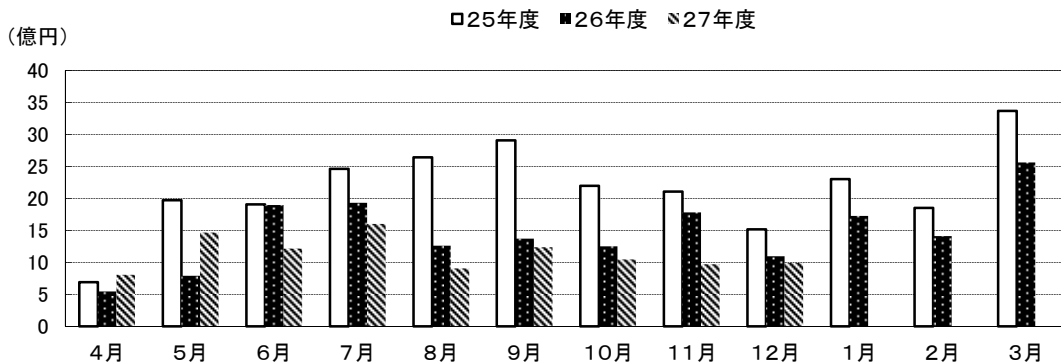
## 保証承諾の推移



## 保証債務残高の推移



## 代位弁済の推移



●部・支所別

(単位:百万円、%)

区分	保証承諾					保証債務残高			代位弁済				
	当月中		年度累計			当月末			当月中		年度累計		
	件数	金額	件数	金額	前年比	件数	金額	前年比	件数	金額	件数	金額	前年比
営業部	705	8,935	5,666	65,047	89.3	28,793	271,093	90.6	34	365	266	2,827	91.1
大濠支所	621	6,363	4,813	48,464	106.4	25,205	190,744	91.9	28	203	292	2,190	88.0
北九州支所	633	7,146	5,354	64,078	104.2	23,519	228,809	93.6	19	163	227	2,542	72.3
久留米支所	325	3,104	2,743	27,500	86.6	15,245	120,768	89.6	20	207	188	1,946	121.7
筑豊支所	163	2,471	1,435	17,224	97.0	7,517	68,313	91.5	6	19	59	377	38.1
大牟田支所	96	882	816	7,745	78.1	4,272	35,460	92.7	2	37	32	371	150.7
合計	2,543	28,900	20,827	230,058	96.1	104,551	915,186	91.6	109	995	1,064	10,253	85.8

●資金使途別

(単位:百万円、%)

区分	保証承諾						代位弁済					
	当月中		年度累計			構成比	当月中		年度累計			構成比
	件数	金額	件数	金額	前年比		件数	金額	件数	金額	前年比	
運転資金	2,190	25,915	17,653	204,914	94.9	89.1	98	947	936	9,707	86.8	94.7
設備資金	153	1,407	1,371	11,363	105.1	4.9	0	0	38	263	80.1	2.6
運転設備	200	1,579	1,803	13,781	110.1	6.0	11	48	90	283	65.7	2.8
合計	2,543	28,900	20,827	230,058	96.1	100.0	109	995	1,064	10,253	85.8	100.0

今月のトピックス

創業サポート保証のご案内

地域(まち)の発展や新たな雇用(ひと)の創出に繋がる創業(しごと)への取組みを強化すべく、県内において創業を予定、または創業後5年未満の中小企業者に対して、創業期から創業後の成長段階における各ステージでの資金調達を支援する保証商品として、創業サポート保証を創設し、平成27年12月7日から取扱いを開始しました。

商品名	創業サポート保証
対象要件	事業を営んでいない個人が県内で新たに開業するもので、次のいずれかの要件に該当する会社又は個人 (1)県内において1ヶ月以内(支援創業関連保証※1にあっては6ヶ月以内)に新たに個人で事業を開始するもの (2)県内において2ヶ月以内(支援創業関連保証※1にあっては6ヶ月以内)に新たに会社を設立して事業を開始するもの (3)個人開業後5年未満のもの (4)会社設立後5年未満のもの
保証限度額	1,000万円以内(支援創業関連保証の場合は1,500万円以内)
資金使途	創業時又は創業後に必要な運転資金・設備資金
融資期間	10年以内(据置2年以内)
信用保証料	・創業サポート1…年 <b>0.75%</b> (創業支援等に係る業務連携・協力に関する覚書を締結した金融機関以外の金融機関で取扱いするもの) ・創業サポート2…年 <b>0.65%</b> (認定特定創業支援事業により支援を受けたもの、支援創業関連保証) ・創業サポート3…年 <b>0.65%</b> (創業支援等に係る業務連携・協力に関する覚書を締結した金融機関で取扱いするもの)
貸付利率	金融機関所定利率(上限利率は年率 <b>1.50%以内</b> )
モニタリング	本保証利用後3事業年度においては、信用保証協会に毎期決算書(確定申告)を提出するものとする(原則として金融機関経由で提出)。
フォローアップ	創業時・創業後のフォローアップを希望するもので、信用保証協会が必要と認めた場合は、中小企業診断士によるフォローアップ支援を行うものとする(費用は信用保証協会が全額負担、フォローアップの申込日から3年間、原則5回、最大7回訪問、但し、フォローアップの申込日が創業後5年を経過していないこと)。
取扱期間	平成27年12月7日(月)から平成29年3月31日(金)協会保証申込受付分まで

※本商品に関する詳しい内容は、協会ホームページの「福岡県信用保証協会からのお知らせ」の2015.12.07付『「お知らせ」新商品「創業サポート保証」の創設について』をご覧ください。



福岡県信用保証協会

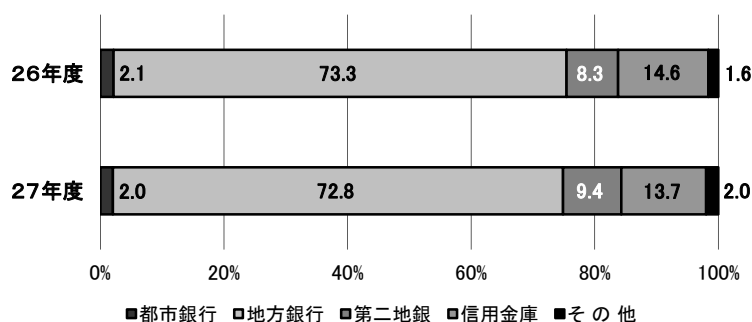
【お問い合わせ先】保証統括部 保証企画課 ☎092-415-2609

# 構成比データ ー平成27年12月ー

## 【保証承諾】

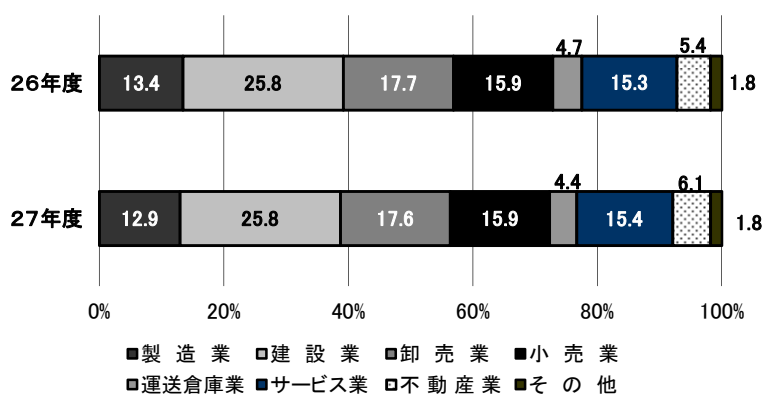
### ●金融機関群別 (単位:百万円、%)

	平成27年度累計		
	金額	前年比	構成比
都市銀行	4,643	91.2	2.0
地方銀行	167,551	95.5	72.8
第二地銀	21,686	108.7	9.4
信用金庫	31,571	90.3	13.7
その他	4,606	118.1	2.0
合計	230,058	96.1	100.0



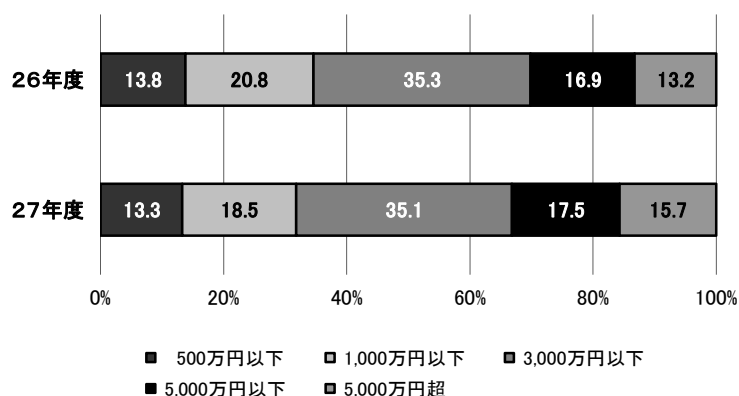
### ●業種別 (単位:百万円、%)

	平成27年度累計		
	金額	前年比	構成比
製造業	29,776	92.6	12.9
建設業	59,326	96.3	25.8
卸売業	40,576	95.8	17.6
小売業	36,665	96.2	15.9
運送倉庫業	10,089	90.0	4.4
サービス業	35,454	97.0	15.4
不動産業	13,936	108.3	6.1
その他	4,236	96.3	1.8
合計	230,058	96.1	100.0



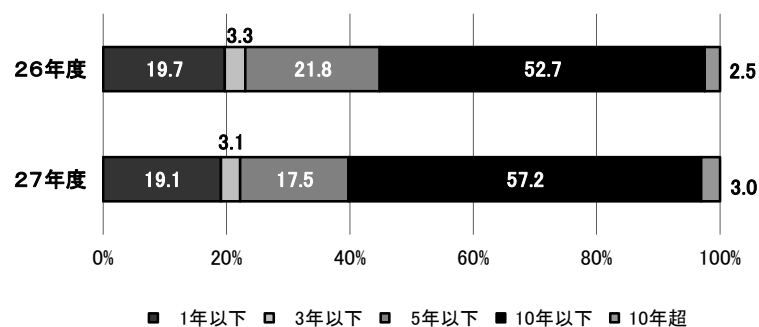
### ●金額別 (単位:百万円、%)

	平成27年度累計		
	金額	前年比	構成比
500万円以下	30,549	92.8	13.3
1,000万円以下	42,590	85.6	18.5
3,000万円以下	80,638	95.5	35.1
5,000万円以下	40,184	99.3	17.5
5,000万円超	36,097	113.9	15.7
合計	230,058	96.1	100.0



### ●期間別 (単位:百万円、%)

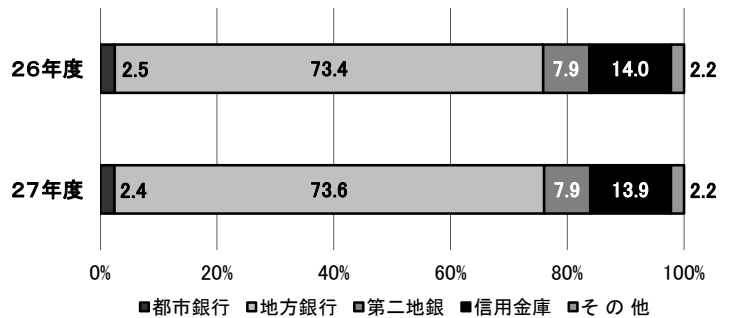
	平成27年度累計		
	金額	前年比	構成比
1年以下	44,010	93.2	19.1
3年以下	7,106	89.9	3.1
5年以下	40,360	77.3	17.5
10年以下	131,588	104.4	57.2
10年超	6,993	119.2	3.0
合計	230,058	96.1	100.0



## 構成比データ -平成27年12月- 【保証債務残高】

### ●金融機関群別 (単位:百万円、%)

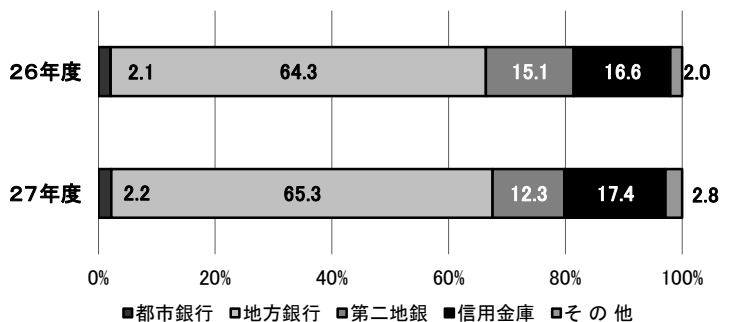
	平成27年度		
	金額	前年比	構成比
都市銀行	21,998	87.9	2.4
地方銀行	673,898	91.9	73.6
第二地銀	72,173	91.9	7.9
信用金庫	126,843	90.5	13.9
その他	20,274	91.9	2.2
合計	915,186	91.6	100.0



## 構成比データ -平成27年12月- 【代位弁済】

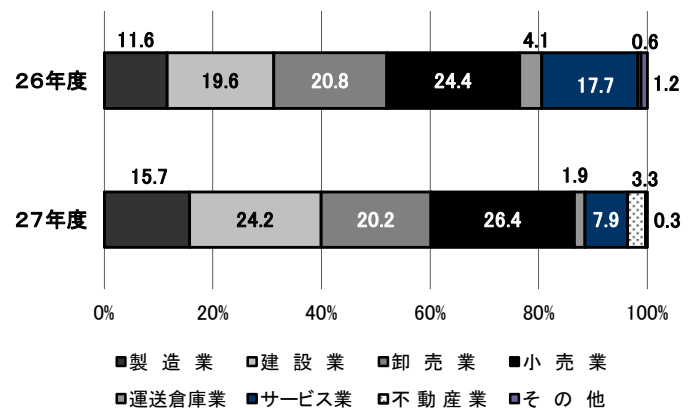
### ●金融機関群別 (単位:百万円、%)

	平成27年度累計		
	金額	前年比	構成比
都市銀行	224	90.5	2.2
地方銀行	6,698	87.2	65.3
第二地銀	1,259	70.0	12.3
信用金庫	1,781	90.0	17.4
その他	291	121.4	2.8
合計	10,253	85.8	100.0



### ●業種別 (単位:百万円、%)

	平成27年度累計		
	金額	前年比	構成比
製造業	1,608	116.1	15.7
建設業	2,486	106.2	24.2
卸売業	2,074	83.3	20.2
小売業	2,709	92.8	26.4
運送倉庫業	196	40.0	1.9
サービス業	808	38.3	7.9
不動産業	338	467.5	3.3
その他	35	25.3	0.3
合計	10,253	85.8	100.0



# 制度別業務状況 —平成27年12月—

(単位:百万円)

	保証承諾					保証債務残高			代位弁済		
	当月中		年度累計			当月末			年度累計		
	件数	金額	件数	金額	前年比(%)	件数	金額	前年比(%)	件数	金額	前年比(%)
<b>協会制度</b>	<b>726</b>	<b>11,901</b>	<b>6,767</b>	<b>102,377</b>	<b>98.2</b>	<b>20,646</b>	<b>250,554</b>	<b>113.7</b>	<b>138</b>	<b>1,186</b>	<b>54.3</b>
当座貸越	5	143	35	863	98.3	86	2,390	85.3	0	0	0.0
カードローン	16	79	82	352	91.9	217	881	87.9	0	0	0.0
創業(等)関連	5	29	42	198	234.5	125	445	127.1	1	2	0.0
根保証	92	1,026	915	10,001	91.7	1,330	13,608	90.8	8	112	67.4
追認	0	0	1	5	0.0	1	4	0.0	0	0	0.0
特定社債保証	2	144	16	760	88.8	149	6,577	82.0	0	0	0.0
ABL保証	10	233	78	1,687	93.1	107	2,115	95.3	3	56	381.4
経営安定関連保証	0	0	34	1,139	130.2	753	9,781	84.0	3	18	10.1
全国小口	35	98	316	1,003	136.0	1,230	2,514	103.1	4	3	16.1
その他	561	10,149	5,248	86,369	98.5	16,648	212,239	120.0	119	995	57.0
<b>福岡県融資制度</b>	<b>707</b>	<b>7,650</b>	<b>5,972</b>	<b>64,627</b>	<b>91.5</b>	<b>37,224</b>	<b>340,581</b>	<b>84.9</b>	<b>417</b>	<b>4,617</b>	<b>91.7</b>
新規創業	6	20	85	333	91.8	676	1,870	86.5	12	31	62.1
小口事業	66	229	610	2,071	119.4	2,413	5,763	107.4	20	37	44.7
小規模事業者振興	14	164	104	921	0.0	96	807	0.0	0	0	0.0
長期経営安定	405	4,260	3,259	35,256	83.5	19,169	163,415	85.5	218	2,205	96.6
緊急経済対策	122	2,320	1,022	19,519	111.1	13,769	160,833	83.6	154	2,272	93.7
その他	94	657	892	6,527	74.5	1,101	7,894	79.1	13	73	37.9
<b>福岡市融資制度</b>	<b>700</b>	<b>6,406</b>	<b>4,877</b>	<b>39,814</b>	<b>97.5</b>	<b>30,072</b>	<b>219,332</b>	<b>85.5</b>	<b>352</b>	<b>2,968</b>	<b>106.9</b>
創業支援	30	125	264	1,174	127.1	1,107	3,362	118.5	20	62	101.5
小口事業	276	1,010	2,090	7,305	108.3	7,870	19,354	111.1	74	168	82.9
商工業振興(一般)	206	2,783	1,197	15,775	98.4	4,389	42,227	100.3	63	558	156.4
経営安定化	77	1,669	592	9,930	92.4	14,750	141,791	79.7	169	1,830	100.6
その他	111	820	734	5,631	88.0	1,956	12,599	77.9	26	351	104.2
<b>北九州市融資制度</b>	<b>314</b>	<b>2,569</b>	<b>2,435</b>	<b>20,725</b>	<b>99.0</b>	<b>12,320</b>	<b>95,577</b>	<b>87.0</b>	<b>120</b>	<b>1,374</b>	<b>75.4</b>
開業支援	8	45	48	190	118.4	141	442	147.1	1	2	105.9
小規模企業者	140	516	1,044	3,590	115.2	3,577	8,231	117.3	14	22	60.3
一般(小口)	18	107	154	904	111.9	550	2,097	111.2	7	32	244.3
一般(長期)	76	938	551	7,526	88.5	2,434	22,191	96.9	27	201	43.7
景気対応	38	682	326	6,166	115.1	5,249	59,864	80.5	67	1,090	86.8
その他	34	283	312	2,349	78.6	369	2,753	81.9	4	27	49.3
豊前市融資制度	2	7	2	7	108.3	6	22	120.2	0	0	0.0
中間市融資制度	1	2	8	17	83.0	18	38	115.3	0	0	0.0
久留米市融資制度	73	252	614	1,876	92.5	3,539	7,374	81.5	33	101	81.5
大川市融資制度	3	26	40	164	135.9	182	430	86.9	0	0	0.0
直方市融資制度	0	0	0	0	0.0	0	0	0.0	0	0	0.0
飯塚市融資制度	0	0	0	0	0.0	22	68	81.4	0	0	0.0
田川市融資制度	0	0	1	3	25.0	23	39	60.1	3	5	0.0
嘉麻市融資制度	0	0	0	0	0.0	1	3	72.2	0	0	0.0
大牟田市融資制度	3	7	20	85	178.5	152	328	71.7	1	3	39.1
柳川市融資制度	14	81	91	364	104.1	346	841	105.2	0	0	0.0
<b>県市融資制度計</b>	<b>1,817</b>	<b>17,000</b>	<b>14,060</b>	<b>127,681</b>	<b>94.6</b>	<b>83,905</b>	<b>664,632</b>	<b>85.4</b>	<b>926</b>	<b>9,067</b>	<b>92.9</b>
<b>合計</b>	<b>2,543</b>	<b>28,900</b>	<b>20,827</b>	<b>230,058</b>	<b>96.1</b>	<b>104,551</b>	<b>915,186</b>	<b>91.6</b>	<b>1,064</b>	<b>10,253</b>	<b>85.8</b>

# 地域別業務状況 —平成27年12月—

(単位:百万円)

	保証承諾					保証債務残高			代位弁済		
	当月中		年度累計			当月末			年度累計		
	件数	金額	件数	金額	前年比(%)	件数	金額	前年比(%)	件数	金額	前年比(%)
福岡市	945	11,266	7,362	82,813	98.6	38,599	337,371	91.3	419	3,567	92.5
筑紫野市	30	262	284	2,818	78.0	1,335	10,788	90.2	8	63	52.0
春日市	31	220	370	3,521	94.5	1,799	12,947	93.9	21	249	82.1
大野城市	62	690	424	4,607	92.1	1,948	17,166	92.7	9	58	64.7
宗像市	30	225	261	1,911	89.1	1,266	7,782	89.8	9	157	121.9
太宰府市	35	512	226	2,247	94.5	1,056	9,579	88.5	14	91	46.3
古賀市	24	199	190	1,919	103.3	893	7,771	93.3	7	46	50.3
福津市	14	135	164	1,381	104.3	669	4,763	95.9	6	56	0.0
糸島市	31	260	237	2,001	98.5	1,337	8,609	89.6	11	94	71.8
筑紫郡	23	278	189	1,496	62.1	1,078	7,754	86.3	10	147	170.7
糟屋郡	99	1,265	792	9,252	89.7	4,073	39,031	90.0	43	483	85.6
<b>小計</b>	<b>1,324</b>	<b>15,312</b>	<b>10,499</b>	<b>113,967</b>	<b>95.9</b>	<b>54,053</b>	<b>463,560</b>	<b>91.1</b>	<b>557</b>	<b>5,010</b>	<b>90.0</b>
北九州市	522	5,949	4,384	53,109	105.7	19,128	188,980	93.2	194	2,294	70.4
行橋市	40	465	211	2,016	87.1	958	8,430	91.8	10	96	139.2
豊前市	5	37	70	881	119.4	336	3,216	93.0	2	15	0.0
中間市	17	141	131	1,465	87.9	626	4,859	95.9	2	15	116.1
遠賀郡	26	181	286	2,757	98.6	1,358	11,459	93.4	9	49	35.7
京都郡	17	254	182	2,469	100.9	774	8,510	99.1	9	73	340.7
築上郡	5	75	62	747	62.8	321	2,796	99.0	3	7	46.4
<b>小計</b>	<b>632</b>	<b>7,100</b>	<b>5,326</b>	<b>63,443</b>	<b>103.3</b>	<b>23,501</b>	<b>228,249</b>	<b>93.5</b>	<b>229</b>	<b>2,550</b>	<b>72.6</b>
久留米市	175	1,599	1,382	13,867	83.9	7,662	59,132	89.4	87	773	71.5
八女市	30	201	264	2,807	98.2	1,428	11,217	90.6	12	112	136.6
筑後市	15	245	159	1,763	100.0	850	6,426	92.6	6	41	86.9
大川市	33	390	223	2,727	102.6	1,363	12,330	87.4	34	568	566.2
小郡市	13	81	104	771	61.6	587	4,071	89.5	12	165	795.5
うきは市	12	90	134	1,281	84.3	749	5,692	93.0	10	40	29.4
朝倉市	16	180	204	2,255	94.5	1,123	10,086	90.2	14	197	1,625.7
朝倉郡	13	156	97	784	65.6	543	4,089	87.7	4	13	16.0
三井郡	7	59	44	326	67.2	225	1,895	88.4	2	7	39.3
三潴郡	4	17	58	417	108.2	262	2,000	93.2	5	26	118.8
八女郡	10	111	79	681	95.8	399	2,905	87.8	0	0	0.0
<b>小計</b>	<b>328</b>	<b>3,127</b>	<b>2,748</b>	<b>27,681</b>	<b>87.2</b>	<b>15,191</b>	<b>119,842</b>	<b>89.7</b>	<b>186</b>	<b>1,941</b>	<b>121.3</b>
直方市	19	393	187	2,839	97.7	1,079	11,416	89.8	4	29	47.3
飯塚市	71	1,042	543	6,953	104.5	2,678	24,886	92.2	30	207	46.6
田川市	13	273	148	1,856	104.9	958	8,329	91.2	11	37	114.7
宮若市	11	203	89	1,113	92.8	504	5,232	93.7	6	43	81.4
嘉麻市	11	61	146	1,273	99.0	627	4,611	97.8	5	45	190.7
鞍手郡	10	201	78	911	110.2	373	3,372	93.0	0	0	0.0
嘉穂郡	7	72	60	551	86.2	199	2,021	91.6	0	0	0.0
田川郡	22	242	193	1,916	82.8	1,094	8,417	91.7	4	20	41.5
<b>小計</b>	<b>164</b>	<b>2,486</b>	<b>1,444</b>	<b>17,411</b>	<b>99.0</b>	<b>7,512</b>	<b>68,285</b>	<b>92.1</b>	<b>60</b>	<b>381</b>	<b>37.4</b>
大牟田市	50	386	409	3,414	74.9	2,159	17,198	91.2	25	279	128.4
柳川市	29	287	284	2,933	73.4	1,480	13,241	92.4	7	92	653.7
みやま市	16	204	117	1,209	101.9	647	4,785	98.1	0	0	0.0
<b>小計</b>	<b>95</b>	<b>876</b>	<b>810</b>	<b>7,556</b>	<b>77.6</b>	<b>4,286</b>	<b>35,224</b>	<b>92.5</b>	<b>32</b>	<b>371</b>	<b>150.7</b>
福岡県外	0	0	0	0	0.0	8	27	38.3	0	0	0.0
<b>合計</b>	<b>2,543</b>	<b>28,900</b>	<b>20,827</b>	<b>230,058</b>	<b>96.1</b>	<b>104,551</b>	<b>915,186</b>	<b>91.6</b>	<b>1,064</b>	<b>10,253</b>	<b>85.8</b>

※「福岡県外」欄は住所が福岡県外にある方の数値です。

# 金融機関別業務状況 ー平成27年12月ー

## No.1

(単位:百万円)

	保証承諾					保証債務残高			代位弁済		
	当月中		年度累計			当月末			年度累計		
	件数	金額	件数	金額	前年比(%)	件数	金額	前年比(%)	件数	金額	前年比(%)
みずほ銀行	4	132	37	1,074	85.6	307	5,648	80.9	1	14	64.4
三菱東京UFJ銀行	7	124	49	1,418	79.2	211	5,081	90.3	4	97	0.0
三井住友銀行	7	127	90	1,528	99.6	517	8,146	89.2	5	113	60.6
りそな銀行	0	0	16	624	122.0	119	3,124	95.3	0	0	0.0
<b>都市銀行計</b>	<b>18</b>	<b>383</b>	<b>192</b>	<b>4,643</b>	<b>91.2</b>	<b>1,154</b>	<b>21,998</b>	<b>87.9</b>	<b>10</b>	<b>224</b>	<b>90.5</b>
広島銀行	2	6	12	168	78.6	33	262	58.5	0	0	0.0
山口銀行	0	0	1	10	0.0	10	109	88.3	0	0	0.0
百十四銀行	0	0	5	50	79.8	36	342	84.6	0	0	0.0
伊予銀行	2	11	8	163	123.7	43	706	93.6	0	0	0.0
福岡銀行	525	6,912	4,519	49,528	90.7	23,501	217,455	91.6	204	2,014	103.1
筑邦銀行	141	1,275	1,117	12,544	77.4	5,796	57,099	94.1	46	453	62.2
佐賀銀行	117	1,438	890	11,143	97.8	3,955	34,817	98.5	31	202	88.8
十八銀行	9	82	57	837	103.9	381	4,056	81.4	0	0	0.0
親和銀行	29	267	193	2,477	146.2	927	9,182	88.4	11	102	71.6
肥後銀行	3	26	13	100	64.3	63	431	90.3	0	0	0.0
大分銀行	3	17	13	171	114.0	73	732	70.9	0	0	0.0
宮崎銀行	0	0	0	0	0.0	1	3	76.7	0	0	0.0
鹿児島銀行	0	0	0	0	0.0	0	0	0.0	0	0	0.0
西日本シティ銀行	699	9,554	5,551	73,764	93.6	31,272	297,989	90.4	328	3,708	91.9
北九州銀行	89	1,694	948	16,599	149.8	3,141	50,714	98.9	13	219	48.1
<b>地方銀行計</b>	<b>1,619</b>	<b>21,281</b>	<b>13,327</b>	<b>167,551</b>	<b>95.5</b>	<b>69,232</b>	<b>673,898</b>	<b>91.9</b>	<b>633</b>	<b>6,698</b>	<b>87.2</b>
三菱UFJ信託銀行	0	0	0	0	0.0	0	0	0.0	0	0	0.0
みずほ信託銀行	0	0	0	0	0.0	0	0	0.0	0	0	0.0
三井住友信託銀行	0	0	0	0	0.0	2	7	62.5	0	0	0.0
<b>信託銀行計</b>	<b>0</b>	<b>0</b>	<b>0</b>	<b>0</b>	<b>0.0</b>	<b>2</b>	<b>7</b>	<b>62.5</b>	<b>0</b>	<b>0</b>	<b>0.0</b>
もみじ銀行	2	20	4	40	44.1	23	179	84.9	0	0	0.0
西京銀行	11	169	89	1,241	91.7	357	4,018	86.3	4	60	32.9
福岡中央銀行	326	2,210	2,745	18,757	107.5	11,516	63,539	92.2	179	1,190	74.8
佐賀共栄銀行	2	112	22	319	134.9	115	457	82.6	4	3	142.2
長崎銀行	0	0	0	0	0.0	0	0	0.0	0	0	0.0
熊本銀行	4	48	56	847	184.7	210	2,190	97.2	2	3	0.0
豊和銀行	1	5	25	331	166.2	117	1,229	92.2	0	0	0.0
宮崎太陽銀行	0	0	2	7	140.0	3	10	192.0	0	0	0.0
南日本銀行	2	18	20	145	86.9	66	550	93.9	1	3	12.7
<b>第二地銀協加盟行計</b>	<b>348</b>	<b>2,581</b>	<b>2,963</b>	<b>21,686</b>	<b>108.7</b>	<b>12,407</b>	<b>72,173</b>	<b>91.9</b>	<b>190</b>	<b>1,259</b>	<b>70.0</b>
信金中央金庫	0	0	0	0	0.0	0	0	0.0	0	0	0.0
西中国信用金庫	1	2	1	2	0.0	1	4	0.0	0	0	0.0
福岡信用金庫	66	532	384	2,995	97.2	2,261	14,694	88.3	34	244	86.9
福岡ひびき信用金庫	151	1,476	1,234	11,281	92.1	5,450	42,255	91.6	43	435	41.5
大牟田柳川信用金庫	46	391	361	2,865	76.8	1,880	12,450	94.2	16	106	83.3
筑後信用金庫	73	369	551	3,584	81.7	2,751	15,036	90.5	31	217	104.4
飯塚信用金庫	45	631	332	3,488	98.6	1,778	14,255	88.3	14	160	202.8
田川信用金庫	6	31	38	261	44.4	426	2,770	81.1	6	24	107.7
大川信用金庫	29	390	285	3,379	107.9	1,417	11,598	91.5	27	449	351.5
遠賀信用金庫	69	375	536	3,707	87.6	2,205	13,705	90.3	22	146	167.6
佐賀信用金庫	0	0	1	3	50.0	4	40	91.6	0	0	0.0
大分みらい信用金庫	1	6	1	6	40.0	10	37	92.6	0	0	0.0
<b>信用金庫計</b>	<b>487</b>	<b>4,201</b>	<b>3,724</b>	<b>31,571</b>	<b>90.3</b>	<b>18,183</b>	<b>126,843</b>	<b>90.5</b>	<b>193</b>	<b>1,781</b>	<b>90.0</b>



# 金融機関別業務状況 ー平成27年12月ー

## No.2

(単位:百万円)

	保証承諾					保証債務残高			代位弁済		
	当月中		年度累計			当月末			年度累計		
	件数	金額	件数	金額	前年比(%)	件数	金額	前年比(%)	件数	金額	前年比(%)
朝銀西信用組合	0	0	4	17	105.0	6	40	123.3	0	0	0.0
福岡県医師信用組合	0	0	0	0	0.0	0	0	0.0	0	0	0.0
福岡県南部信用組合	6	50	98	643	99.7	577	2,327	89.4	7	55	327.6
福岡県中央信用組合	40	223	300	1,373	126.3	1,755	7,078	89.1	17	94	53.1
とびうめ信用組合	12	42	92	539	127.1	596	2,569	84.0	8	101	671.4
九州幸銀信用組合	2	6	21	257	161.6	64	540	170.7	0	0	0.0
<b>信用組合計</b>	<b>60</b>	<b>321</b>	<b>515</b>	<b>2,828</b>	<b>121.4</b>	<b>2,998</b>	<b>12,554</b>	<b>90.0</b>	<b>32</b>	<b>249</b>	<b>119.5</b>
商工組合中央金庫	10	131	102	1,768	113.7	509	7,489	96.0	6	42	134.1
農林中央金庫	0	0	0	0	0.0	0	0	0.0	0	0	0.0
日本政策投資銀行	0	0	0	0	0.0	0	0	0.0	0	0	0.0
日本公庫(国民生活事業)	0	0	0	0	0.0	0	0	0.0	0	0	0.0
日本公庫(中小企業事業)	0	0	0	0	0.0	1	15	98.0	0	0	0.0
<b>政府系銀行計</b>	<b>10</b>	<b>131</b>	<b>102</b>	<b>1,768</b>	<b>113.7</b>	<b>510</b>	<b>7,504</b>	<b>96.0</b>	<b>6</b>	<b>42</b>	<b>134.1</b>
九州労働金庫	0	0	0	0	0.0	0	0	0.0	0	0	0.0
<b>労働金庫計</b>	<b>0</b>	<b>0</b>	<b>0</b>	<b>0</b>	<b>0.0</b>	<b>0</b>	<b>0</b>	<b>0.0</b>	<b>0</b>	<b>0</b>	<b>0.0</b>
富士火災海上保険(株)	0	0	0	0	0.0	0	0	0.0	0	0	0.0
損害保険ジャパン日本興亜(株)	0	0	0	0	0.0	0	0	0.0	0	0	0.0
<b>保険会社計</b>	<b>0</b>	<b>0</b>	<b>0</b>	<b>0</b>	<b>0.0</b>	<b>0</b>	<b>0</b>	<b>0.0</b>	<b>0</b>	<b>0</b>	<b>0.0</b>
福岡県信用農業協同組合連合会	0	0	0	0	0.0	0	0	0.0	0	0	0.0
粕屋農業協同組合	0	0	0	0	0.0	0	0	0.0	0	0	0.0
福岡市東部農業協同組合	0	0	1	2	33.3	8	18	80.9	0	0	0.0
福岡市農業協同組合	1	2	3	8	102.1	52	148	69.6	0	0	0.0
福岡八女農業協同組合	0	0	0	0	0.0	4	35	88.7	0	0	0.0
北九州農業協同組合	0	0	0	0	0.0	0	0	0.0	0	0	0.0
福岡京築農業協同組合	0	0	0	0	0.0	0	0	0.0	0	0	0.0
<b>農協計</b>	<b>1</b>	<b>2</b>	<b>4</b>	<b>10</b>	<b>72.8</b>	<b>64</b>	<b>202</b>	<b>73.3</b>	<b>0</b>	<b>0</b>	<b>0.0</b>
新生銀行	0	0	0	0	0.0	0	0	0.0	0	0	0.0
あおぞら銀行	0	0	0	0	0.0	0	0	0.0	0	0	0.0
SBJ銀行	0	0	0	0	0.0	1	6	67.2	0	0	0.0
その他	0	0	0	0	0.0	0	0	0.0	0	0	0.0
<b>合計</b>	<b>2,543</b>	<b>28,900</b>	<b>20,827</b>	<b>230,058</b>	<b>96.1</b>	<b>104,551</b>	<b>915,186</b>	<b>91.6</b>	<b>1,064</b>	<b>10,253</b>	<b>85.8</b>

※個々の金額の合計は、四捨五入の関係から必ずしも合計値と一致しません。