

MONTHLY DATA MAIL

2

2016
vol.274

CONTENTS ~平成28年1月~

業務概況	1-2
構成比データ	3-4
制度別業務状況	5
地域別業務状況	6
金融機関別業務状況	7-8



FUKUOKA
GUARANTEE

福岡県信用保証協会

<http://www.fukuoka-cgc.or.jp/>

業務概況 —平成28年1月—

1月中の保証承諾(金額)は、17,742百万円、前年同月比95.9%となりました。

また、県・市融資制度は、前年同月比94.3%となりました。

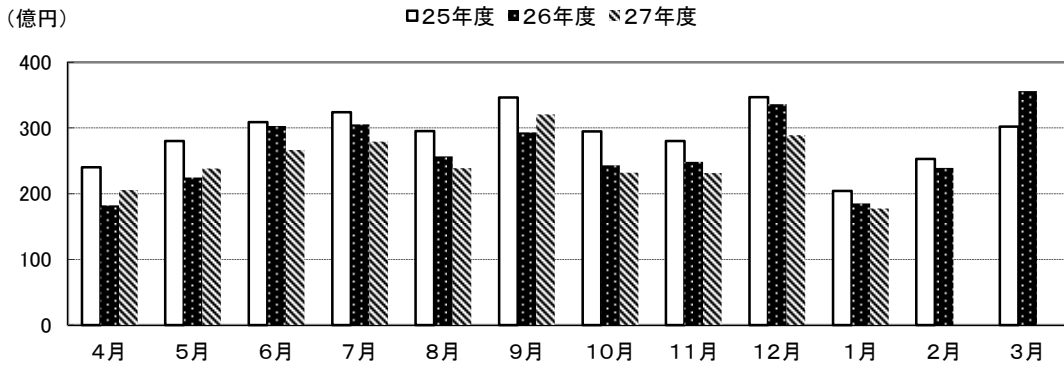
1月(月中)の代位弁済(金額)は、1,126百万円、前年同月比65.1%となりました。

このうち、建設業が全体の37.4%、小売業が25.6%を占めました。

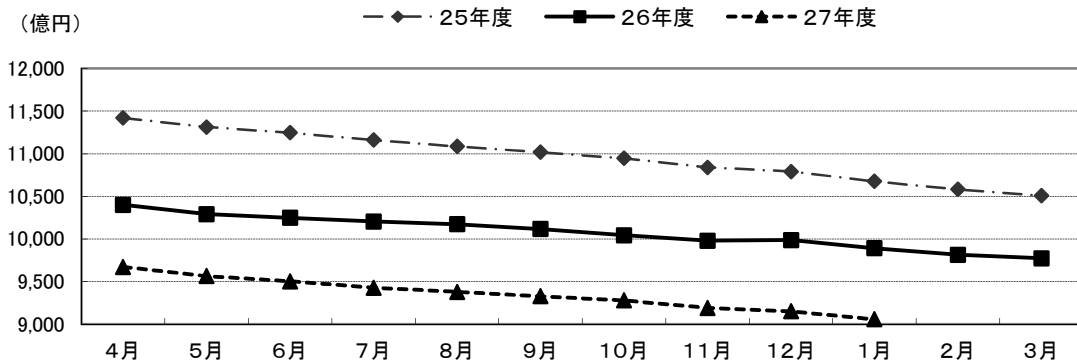
(単位:百万円)

	月 中			年 度 累 計		
	件 数	金 額	前年比(%)	件 数	金 額	前年比(%)
保証 申 込	1,921	21,456	89.8	24,804	285,819	93.0
保証 承 諾	1,650	17,742	95.9	22,477	247,800	96.1
保証債務残高	—	—	—	104,010	905,761	91.6
代 位 弁 済	129	1,126	65.1	1,193	11,379	83.2
管 理 回 収	47	339	114.0	429	3,640	88.4

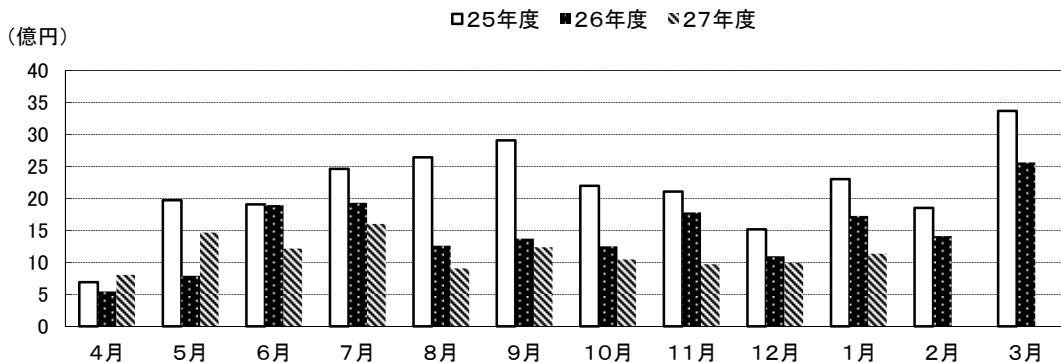
保証承諾の推移



保証債務残高の推移



代位弁済の推移



●部・支所別

(単位:百万円、%)

区分	保証承諾					保証債務残高			代位弁済				
	当月中		年度累計			当月末			当月中		年度累計		
	件数	金額	件数	金額	前年比	件数	金額	前年比	件数	金額	件数	金額	前年比
営業部	488	5,274	6,154	70,321	90.2	28,665	268,081	90.5	30	170	296	2,998	84.5
大濠支所	385	3,768	5,198	52,232	106.1	25,107	189,095	91.9	25	192	317	2,382	82.6
北九州支所	415	4,834	5,769	68,912	103.5	23,363	226,749	93.7	43	385	270	2,927	73.8
久留米支所	203	2,135	2,946	29,636	86.8	15,159	119,403	89.6	14	225	202	2,171	116.9
筑豊支所	97	1,078	1,532	18,302	95.6	7,478	67,536	91.5	6	39	65	416	37.5
大牟田支所	62	653	878	8,398	78.2	4,238	34,897	91.8	11	115	43	486	155.8
合計	1,650	17,742	22,477	247,800	96.1	104,010	905,761	91.6	129	1,126	1,193	11,379	83.2

●資金使途別

(単位:百万円、%)

区分	保証承諾						代位弁済					
	当月中		年度累計			構成比	当月中		年度累計			構成比
	件数	金額	件数	金額	前年比		件数	金額	件数	金額	前年比	
運転資金	1,385	15,391	19,038	220,305	94.7	88.9	115	1,060	1,051	10,768	84.1	94.6
設備資金	115	938	1,486	12,301	104.1	5.0	2	7	40	270	67.0	2.4
運転設備	150	1,412	1,953	15,193	113.1	6.1	12	58	102	341	71.8	3.0
合計	1,650	17,742	22,477	247,800	96.1	100.0	129	1,126	1,193	11,379	83.2	100.0

今月のトピックス

福岡市融資制度「創業支援資金スタートアップ資金」の保証料引下げ
～中小企業者の負担する保証料率「0.00%」～

平成28年1月20日、創業者等に対する支援拡充を目的として、福岡市・福岡県信用保証協会の間で『「グローバル創業・雇用創出特区」に係る業務連携・協力に関する覚書』を締結しました。

覚書に基づき、平成28年2月1日保証協会申込受付分から、スタートアップ資金の保証料率が、これまでの「年0.475%」から「年0.00%」に引下げられ、**スタートアップ資金利用者の保証料負担が「ゼロ」と**なりました。



福岡市融資制度

制度名	創業支援資金 スタートアップ資金
対象者	・ 事業を営んでいない方で、福岡市内で新たに事業を開始される方 ・ 事業を営んでいない方が、福岡市内で事業を開始後2年以内の方
融資限度額	1,000万円 (認定特定創業支援事業を受けた方は1,500万円)
融資利率	年1.50%
融資期間	10年以内(据置2年以内)
資金使途	運転・設備
保証料率	年0.00%



福岡県信用保証協会

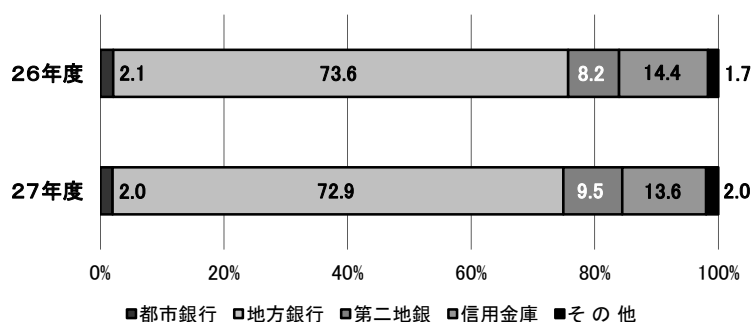
【お問い合わせ先】保証統括部 保証企画課 ☎092-415-2609

構成比データ ー平成28年1月ー

【保証承諾】

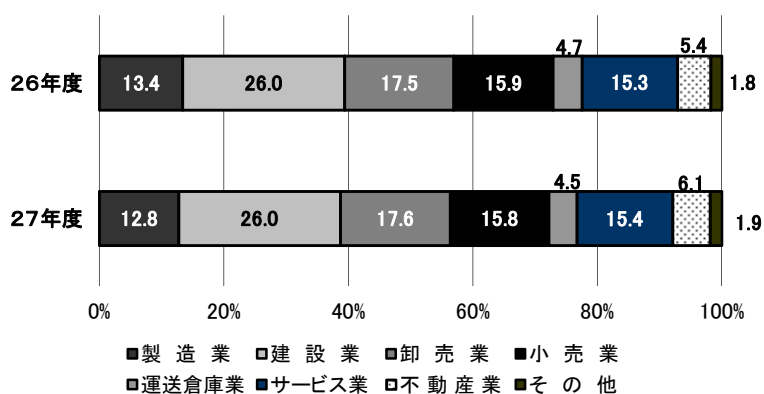
●金融機関群別 (単位:百万円、%)

	平成27年度累計		
	金額	前年比	構成比
都市銀行	4,975	92.9	2.0
地方銀行	180,692	95.2	72.9
第二地銀	23,565	111.1	9.5
信用金庫	33,606	90.6	13.6
その他	4,962	115.5	2.0
合計	247,800	96.1	100.0



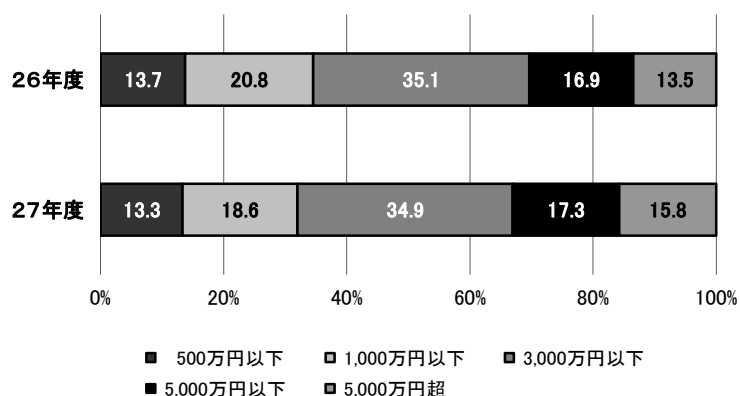
●業種別 (単位:百万円、%)

	平成27年度累計		
	金額	前年比	構成比
製造業	31,602	91.6	12.8
建設業	64,418	96.0	26.0
卸売業	43,633	96.6	17.6
小売業	39,247	95.6	15.8
運送倉庫業	11,208	93.0	4.5
サービス業	38,086	96.4	15.4
不動産業	15,008	108.6	6.1
その他	4,598	100.1	1.9
合計	247,800	96.1	100.0



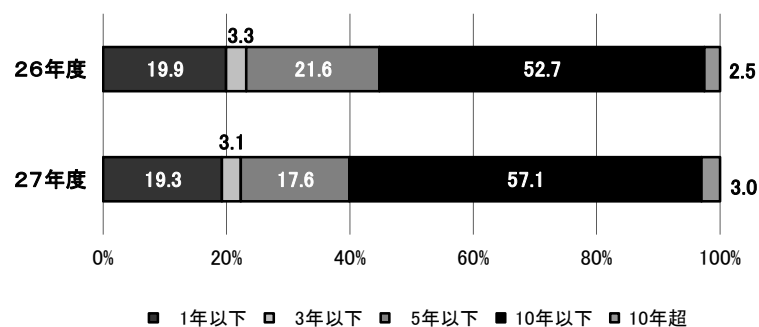
●金額別 (単位:百万円、%)

	平成27年度累計		
	金額	前年比	構成比
500万円以下	32,999	93.3	13.3
1,000万円以下	46,196	86.1	18.6
3,000万円以下	86,602	95.7	34.9
5,000万円以下	42,969	98.7	17.3
5,000万円超	39,033	112.2	15.8
合計	247,800	96.1	100.0



●期間別 (単位:百万円、%)

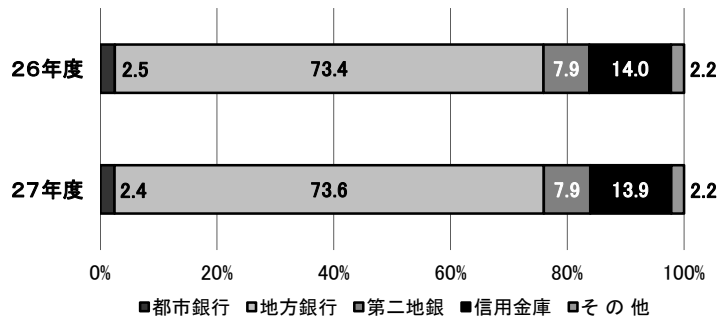
	平成27年度累計		
	金額	前年比	構成比
1年以下	47,706	92.8	19.3
3年以下	7,617	90.6	3.1
5年以下	43,588	78.2	17.6
10年以下	141,443	104.2	57.1
10年超	7,445	115.1	3.0
合計	247,800	96.1	100.0



構成比データ -平成28年1月- 【保証債務残高】

●金融機関群別 (単位:百万円、%)

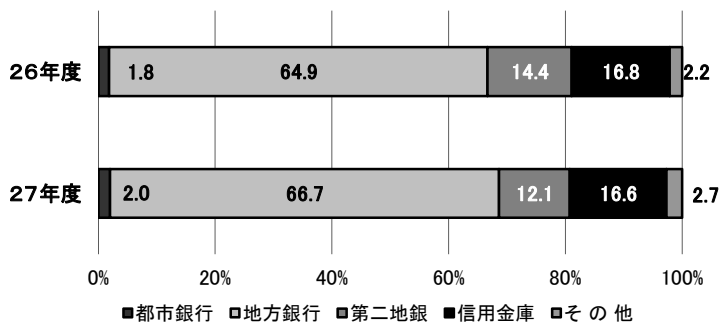
	平成27年度		
	金額	前年比	構成比
都市銀行	21,780	88.0	2.4
地方銀行	666,634	91.8	73.6
第二地銀	71,712	92.3	7.9
信用金庫	125,672	90.9	13.9
その他	19,962	90.6	2.2
合計	905,761	91.6	100.0



構成比データ -平成28年1月- 【代位弁済】

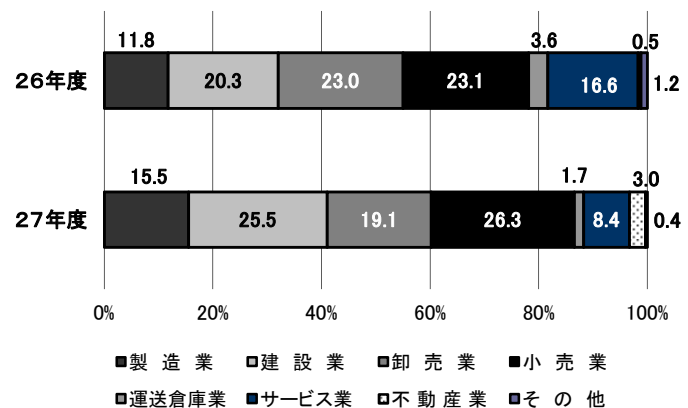
●金融機関群別 (単位:百万円、%)

	平成27年度累計		
	金額	前年比	構成比
都市銀行	224	90.5	2.0
地方銀行	7,585	85.5	66.7
第二地銀	1,379	70.1	12.1
信用金庫	1,884	82.1	16.6
その他	308	104.1	2.7
合計	11,379	83.2	100.0



●業種別 (単位:百万円、%)

	平成27年度累計		
	金額	前年比	構成比
製造業	1,766	109.7	15.5
建設業	2,907	104.9	25.5
卸売業	2,179	69.4	19.1
小売業	2,997	94.9	26.3
運送倉庫業	196	40.0	1.7
サービス業	956	42.0	8.4
不動産業	338	467.5	3.0
その他	40	25.7	0.4
合計	11,379	83.2	100.0



制度別業務状況 —平成28年1月—

(単位:百万円)

	保証承諾					保証債務残高			代位弁済		
	当月中		年度累計			当月末			年度累計		
	件数	金額	件数	金額	前年比(%)	件数	金額	前年比(%)	件数	金額	前年比(%)
協会制度	501	7,724	7,268	110,101	98.2	20,638	250,949	113.2	160	1,338	57.3
当座貸越	2	15	37	878	98.9	85	2,383	85.1	0	0	0.0
カードローン	7	34	89	386	92.7	214	857	85.8	0	0	0.0
創業(等)関連	1	2	43	200	228.7	125	449	131.5	1	2	0.0
根保証	86	918	1,001	10,919	91.0	1,308	13,419	90.6	10	122	70.5
追認	0	0	1	5	0.0	1	4	0.0	0	0	0.0
特定社債保証	2	104	18	864	86.4	149	6,600	84.4	0	0	0.0
ABL保証	11	117	89	1,804	88.8	105	2,069	89.8	3	56	381.4
経営安定関連保証	4	160	38	1,299	136.0	744	9,533	82.9	4	19	10.7
全国小口	23	78	339	1,081	136.3	1,219	2,488	103.9	4	3	11.6
その他	365	6,296	5,613	92,665	98.6	16,688	213,148	119.3	138	1,136	60.3
福岡県融資制度	448	4,724	6,420	69,351	91.4	37,012	335,664	85.1	466	5,155	84.5
新規創業	6	29	91	362	98.3	673	1,845	87.8	14	41	67.5
小口事業	35	124	645	2,196	120.4	2,415	5,733	107.9	21	37	43.4
小規模事業者振興	7	54	111	974	0.0	100	831	0.0	0	0	0.0
長期経営安定	247	2,420	3,506	37,676	83.8	19,089	161,176	85.5	238	2,426	89.2
緊急経済対策	77	1,578	1,099	21,097	109.7	13,656	158,330	83.8	175	2,547	84.0
その他	76	519	968	7,045	74.1	1,079	7,749	78.9	18	104	51.0
福岡市融資制度	452	3,455	5,329	43,269	98.0	29,900	215,985	85.2	384	3,187	104.2
創業支援	11	37	275	1,211	123.0	1,108	3,338	115.7	21	65	99.5
小口事業	197	726	2,287	8,031	111.0	7,891	19,268	110.5	84	207	96.5
商工業振興(一般)	131	1,455	1,328	17,229	99.8	4,419	42,016	99.9	66	583	157.0
経営安定化	36	643	628	10,573	89.9	14,573	139,069	79.5	184	1,959	95.5
その他	77	595	811	6,225	90.2	1,909	12,293	76.1	29	372	105.3
北九州市融資制度	203	1,701	2,638	22,426	98.1	12,216	94,217	86.7	144	1,591	79.0
開業支援	2	8	50	198	113.9	144	445	143.8	1	2	105.9
小規模企業者	88	304	1,132	3,894	114.4	3,599	8,225	117.4	16	29	71.5
一般(小口)	20	103	174	1,007	114.6	548	2,075	109.9	8	35	270.9
一般(長期)	44	616	595	8,142	86.4	2,409	21,871	95.5	35	299	58.1
景気対応	25	493	351	6,658	114.9	5,155	58,885	80.4	80	1,199	86.3
その他	24	178	336	2,527	79.4	361	2,716	82.8	4	27	48.4
豊前市融資制度	0	0	2	7	108.3	6	21	121.7	0	0	0.0
中間市融資制度	0	0	8	17	83.0	18	37	115.3	0	0	0.0
久留米市融資制度	36	97	650	1,973	90.7	3,502	7,232	81.6	35	102	63.3
大川市融資制度	1	13	41	176	139.3	180	418	88.5	0	0	0.0
直方市融資制度	0	0	0	0	0.0	0	0	0.0	0	0	0.0
飯塚市融資制度	0	0	0	0	0.0	22	67	81.2	0	0	0.0
田川市融資制度	0	0	1	3	25.0	22	37	59.5	3	5	0.0
嘉麻市融資制度	0	0	0	0	0.0	1	3	71.6	0	0	0.0
大牟田市融資制度	2	8	22	93	176.7	147	319	71.6	1	3	39.1
柳川市融資制度	7	20	98	385	100.9	346	813	99.1	0	0	0.0
県市融資制度計	1,149	10,018	15,209	137,699	94.5	83,372	654,811	85.3	1,033	10,042	88.5
合計	1,650	17,742	22,477	247,800	96.1	104,010	905,761	91.6	1,193	11,379	83.2

地域別業務状況 —平成28年1月—

(単位:百万円)

	保証承諾					保証債務残高			代位弁済		
	当月中		年度累計			当月末			年度累計		
	件数	金額	件数	金額	前年比(%)	件数	金額	前年比(%)	件数	金額	前年比(%)
福岡市	623	6,713	7,985	89,526	99.0	38,451	334,164	91.3	456	3,820	88.0
筑紫野市	19	269	303	3,087	78.4	1,328	10,616	90.6	10	71	28.8
春日市	31	247	401	3,768	93.0	1,795	12,858	94.2	22	269	72.2
大野城市	33	253	457	4,860	91.4	1,944	16,957	91.9	9	58	64.7
宗像市	22	198	283	2,109	94.3	1,263	7,715	90.3	10	160	79.7
太宰府市	17	144	243	2,390	93.0	1,042	9,355	87.5	17	101	51.6
古賀市	17	157	207	2,076	107.1	895	7,701	93.8	7	46	41.0
福津市	11	133	175	1,514	104.6	665	4,676	94.9	6	56	0.0
糸島市	19	165	256	2,166	99.1	1,331	8,524	88.9	15	136	103.9
筑紫郡	11	98	200	1,594	64.3	1,065	7,667	85.7	13	155	180.5
糟屋郡	70	690	862	9,942	89.7	4,048	38,653	90.1	49	509	80.4
小計	873	9,066	11,372	123,033	96.4	53,827	458,887	91.1	614	5,380	84.0
北九州市	343	4,026	4,727	57,136	105.0	19,003	187,136	93.2	230	2,659	73.3
行橋市	18	142	229	2,158	82.5	954	8,430	93.6	11	99	82.6
豊前市	4	27	74	908	113.6	337	3,184	92.7	2	15	0.0
中間市	7	101	138	1,566	88.7	624	4,848	96.5	2	15	51.2
遠賀郡	28	332	314	3,089	102.7	1,349	11,410	94.1	9	49	34.0
京都郡	14	193	196	2,662	98.2	759	8,454	98.3	15	90	419.3
築上郡	4	17	66	763	63.7	319	2,737	97.4	3	7	46.4
小計	418	4,839	5,744	68,282	102.6	23,345	226,199	93.5	272	2,934	74.1
久留米市	92	876	1,474	14,742	83.6	7,612	58,451	89.6	94	859	64.7
八女市	34	487	298	3,295	108.7	1,426	11,118	90.7	12	112	136.6
筑後市	14	117	173	1,880	102.3	843	6,395	93.2	6	41	86.9
大川市	15	105	238	2,832	97.9	1,358	12,094	86.5	36	654	652.2
小郡市	2	53	106	824	57.9	585	4,018	88.7	12	165	795.5
うきは市	10	47	144	1,328	79.2	750	5,640	93.3	10	40	29.4
朝倉市	16	183	220	2,438	93.4	1,113	10,009	90.2	17	242	2,000.6
朝倉郡	10	180	107	964	78.6	544	4,063	88.8	4	13	14.0
三井郡	2	12	46	338	63.0	224	1,869	86.6	2	7	39.3
三潴郡	3	37	61	454	116.3	257	1,966	92.4	5	26	118.8
八女郡	4	36	83	717	95.0	396	2,870	87.3	0	0	0.0
小計	202	2,132	2,950	29,812	87.6	15,108	118,493	89.7	198	2,159	116.1
直方市	13	115	200	2,954	94.1	1,076	11,392	90.9	4	29	43.2
飯塚市	32	579	575	7,533	106.1	2,668	24,594	91.9	31	209	41.9
田川市	6	48	154	1,904	103.6	957	8,219	91.0	14	62	71.0
宮若市	5	71	94	1,184	94.9	500	5,213	94.2	6	43	81.4
嘉麻市	12	109	158	1,382	88.7	614	4,408	93.8	6	46	195.1
鞍手郡	10	60	88	972	104.1	373	3,321	92.7	1	11	19.0
嘉穂郡	4	6	64	557	85.5	198	1,999	91.7	0	0	0.0
田川郡	12	60	205	1,975	79.7	1,084	8,340	91.7	4	20	37.2
小計	94	1,049	1,538	18,460	97.4	7,470	67,486	91.9	66	420	36.9
大牟田市	31	305	440	3,719	75.9	2,132	16,849	90.5	29	330	116.4
柳川市	22	230	306	3,163	70.1	1,472	13,059	91.0	14	156	1,115.0
みやま市	10	122	127	1,331	107.0	648	4,761	98.6	0	0	0.0
小計	63	656	873	8,212	77.1	4,252	34,669	91.7	43	486	155.8
福岡県外	0	0	0	0	0.0	8	26	38.2	0	0	0.0
合計	1,650	17,742	22,477	247,800	96.1	104,010	905,761	91.6	1,193	11,379	83.2

※「福岡県外」欄は住所が福岡県外にある方の数値です。

金融機関別業務状況 ー平成28年1月ー

No.1

(単位:百万円)

	保証承諾					保証債務残高			代位弁済		
	当月中		年度累計			当月末			年度累計		
	件数	金額	件数	金額	前年比(%)	件数	金額	前年比(%)	件数	金額	前年比(%)
みずほ銀行	4	280	41	1,354	108.0	302	5,523	79.5	1	14	64.4
三菱東京UFJ銀行	2	30	51	1,448	79.1	215	5,073	92.5	4	97	0.0
三井住友銀行	3	22	93	1,550	93.5	517	8,117	89.5	5	113	60.6
りそな銀行	0	0	16	624	102.0	118	3,066	94.6	0	0	0.0
都市銀行計	9	332	201	4,975	92.9	1,152	21,780	88.0	10	224	90.5
広島銀行	0	0	12	168	78.6	33	250	52.7	0	0	0.0
山口銀行	0	0	1	10	50.0	10	106	75.4	0	0	0.0
百十四銀行	0	0	5	50	79.8	34	329	82.0	0	0	0.0
伊予銀行	1	20	9	183	136.9	43	720	97.6	0	0	0.0
福岡銀行	358	4,339	4,877	53,867	90.6	23,411	215,422	91.5	228	2,286	93.3
筑邦銀行	82	736	1,199	13,280	75.8	5,764	56,233	93.6	58	555	70.8
佐賀銀行	64	949	954	12,093	99.3	3,957	34,472	97.4	33	288	88.7
十八銀行	1	9	58	845	103.4	382	3,991	81.2	0	0	0.0
親和銀行	16	162	209	2,638	135.4	923	9,048	88.3	13	143	96.5
肥後銀行	1	2	14	102	64.3	60	431	89.1	0	0	0.0
大分銀行	0	0	13	171	95.0	73	729	69.7	0	0	0.0
宮崎銀行	0	0	0	0	0.0	1	3	76.2	0	0	0.0
鹿児島銀行	0	0	0	0	0.0	0	0	0.0	0	0	0.0
西日本シティ銀行	480	5,775	6,031	79,539	93.5	31,023	294,887	90.4	378	4,094	89.9
北九州銀行	75	1,148	1,023	17,747	146.4	3,140	50,014	98.5	13	219	46.2
地方銀行計	1,078	13,141	14,405	180,692	95.2	68,854	666,634	91.8	723	7,585	85.5
三菱UFJ信託銀行	0	0	0	0	0.0	0	0	0.0	0	0	0.0
みずほ信託銀行	0	0	0	0	0.0	0	0	0.0	0	0	0.0
三井住友信託銀行	0	0	0	0	0.0	2	7	61.6	0	0	0.0
信託銀行計	0	0	0	0	0.0	2	7	61.6	0	0	0.0
もみじ銀行	3	27	7	67	71.9	25	198	94.0	0	0	0.0
西京銀行	4	101	93	1,342	97.6	351	4,010	88.3	5	64	34.9
福岡中央銀行	242	1,639	2,987	20,396	109.7	11,481	63,012	92.3	198	1,306	74.2
佐賀共栄銀行	3	14	25	333	123.4	116	557	99.4	4	3	142.2
長崎銀行	0	0	0	0	0.0	0	0	0.0	0	0	0.0
熊本銀行	3	47	59	894	191.3	209	2,219	100.8	2	3	0.0
豊和銀行	2	40	27	371	154.6	115	1,167	88.7	0	0	0.0
宮崎太陽銀行	0	0	2	7	140.0	3	10	193.8	0	0	0.0
南日本銀行	2	11	22	156	93.0	63	540	86.2	1	3	12.7
第二地銀協加盟行計	259	1,879	3,222	23,565	111.1	12,363	71,712	92.3	210	1,379	70.1
信金中央金庫	0	0	0	0	0.0	0	0	0.0	0	0	0.0
西中国信用金庫	0	0	1	2	30.0	2	6	0.0	0	0	0.0
福岡信用金庫	20	172	404	3,167	98.4	2,251	14,589	88.8	35	245	76.5
福岡ひびき信用金庫	95	820	1,329	12,101	92.1	5,424	41,906	92.3	53	507	42.5
大牟田柳川信用金庫	28	219	389	3,084	78.3	1,863	12,284	93.5	19	127	100.0
筑後信用金庫	42	275	593	3,859	83.8	2,733	14,895	90.7	31	217	95.4
飯塚信用金庫	22	216	354	3,704	100.6	1,771	14,144	88.4	14	160	202.8
田川信用金庫	1	2	39	262	42.9	420	2,718	82.0	7	27	34.8
大川信用金庫	20	151	305	3,530	105.6	1,415	11,499	91.8	27	449	351.5
遠賀信用金庫	31	180	567	3,887	85.6	2,198	13,556	90.7	23	152	106.5
佐賀信用金庫	0	0	1	3	50.0	4	39	91.4	0	0	0.0
大分みらい信用金庫	0	0	1	6	40.0	9	36	92.6	0	0	0.0
信用金庫計	259	2,035	3,983	33,606	90.6	18,090	125,672	90.9	209	1,884	82.1

金融機関別業務状況 ー平成28年1月ー

No.2

(単位:百万円)

	保証承諾					保証債務残高			代位弁済		
	当月中		年度累計			当月末			年度累計		
	件数	金額	件数	金額	前年比(%)	件数	金額	前年比(%)	件数	金額	前年比(%)
朝銀西信用組合	0	0	4	17	105.0	6	30	92.7	0	0	0.0
福岡県医師信用組合	0	0	0	0	0.0	0	0	0.0	0	0	0.0
福岡県南部信用組合	6	29	104	672	95.7	564	2,230	84.6	7	55	327.6
福岡県中央信用組合	27	198	327	1,571	136.6	1,750	6,987	89.0	18	94	40.5
とびうめ信用組合	6	49	98	587	128.0	593	2,532	83.9	8	101	671.4
九州幸銀信用組合	2	23	23	279	158.8	62	531	161.0	0	0	0.0
信用組合計	41	298	556	3,126	124.9	2,975	12,310	88.8	33	249	94.3
商工組合中央金庫	3	48	105	1,816	102.4	509	7,427	94.5	8	59	186.8
農林中央金庫	0	0	0	0	0.0	0	0	0.0	0	0	0.0
日本政策投資銀行	0	0	0	0	0.0	0	0	0.0	0	0	0.0
日本公庫(国民生活事業)	0	0	0	0	0.0	0	0	0.0	0	0	0.0
日本公庫(中小企業事業)	0	0	0	0	0.0	1	15	98.0	0	0	0.0
政府系銀行計	3	48	105	1,816	102.4	510	7,442	94.5	8	59	186.8
九州労働金庫	0	0	0	0	0.0	0	0	0.0	0	0	0.0
労働金庫計	0	0	0	0	0.0	0	0	0.0	0	0	0.0
富士火災海上保険(株)	0	0	0	0	0.0	0	0	0.0	0	0	0.0
損害保険ジャパン日本興亜(株)	0	0	0	0	0.0	0	0	0.0	0	0	0.0
保険会社計	0	0	0	0	0.0	0	0	0.0	0	0	0.0
福岡県信用農業協同組合連合会	0	0	0	0	0.0	0	0	0.0	0	0	0.0
粕屋農業協同組合	0	0	0	0	0.0	0	0	0.0	0	0	0.0
福岡市東部農業協同組合	1	10	2	12	200.0	8	18	81.4	0	0	0.0
福岡市農業協同組合	0	0	3	8	51.4	51	144	69.1	0	0	0.0
福岡八女農業協同組合	0	0	0	0	0.0	4	35	89.0	0	0	0.0
北九州農業協同組合	0	0	0	0	0.0	0	0	0.0	0	0	0.0
福岡京築農業協同組合	0	0	0	0	0.0	0	0	0.0	0	0	0.0
農協計	1	10	5	20	91.7	63	197	72.9	0	0	0.0
新生銀行	0	0	0	0	0.0	0	0	0.0	0	0	0.0
あおぞら銀行	0	0	0	0	0.0	0	0	0.0	0	0	0.0
SBJ銀行	0	0	0	0	0.0	1	6	66.3	0	0	0.0
その他	0	0	0	0	0.0	0	0	0.0	0	0	0.0
合計	1,650	17,742	22,477	247,800	96.1	104,010	905,761	91.6	1,193	11,379	83.2

※個々の金額の合計は、四捨五入の関係から必ずしも合計値と一致しません。