

# MONTHLY DATA MAIL

3

2016  
vol.275

## CONTENTS ~平成28年2月~

業務概況	1-2
構成比データ	3-4
制度別業務状況	5
地域別業務状況	6
金融機関別業務状況	7-8



FUKUOKA  
GUARANTEE

福岡県信用保証協会

<http://www.fukuoka-cgc.or.jp/>

# 業務概況 —平成28年2月—

2月中の保証承諾(金額)は、23,770百万円、前年同月比99.4%となりました。

また、県・市融資制度は、前年同月比107.4%となりました。

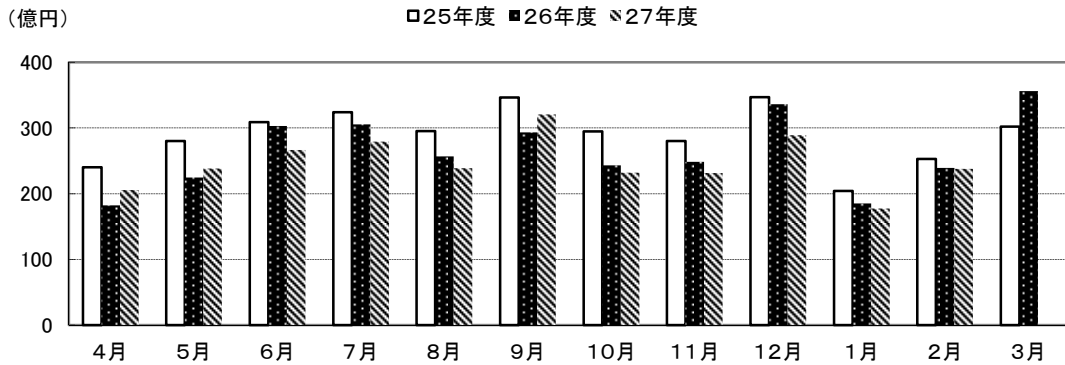
2月(月中)の代位弁済(金額)は、1,399百万円、前年同月比99%となりました。

このうち、卸売業が全体の39.7%、小売業が23.1%を占めました。

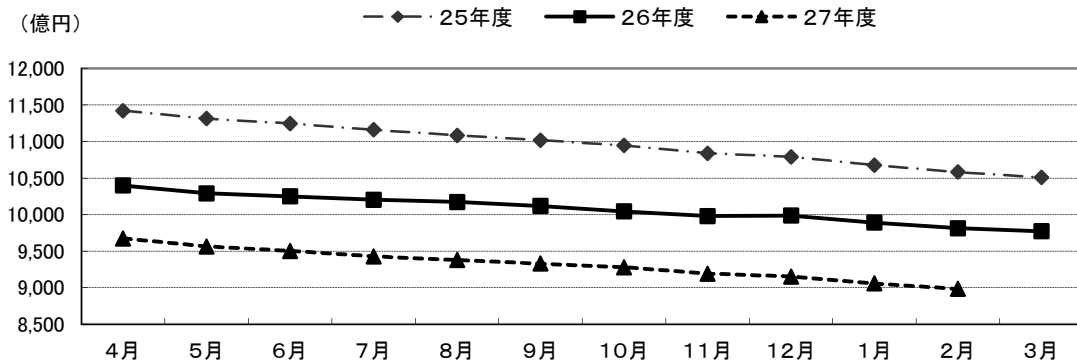
(単位:百万円)

	月 中			年 度 累 計		
	件 数	金 額	前年比(%)	件 数	金 額	前年比(%)
保証 申 込	2,597	30,732	103.5	27,401	316,551	94.0
保証 承 諾	2,060	23,770	99.4	24,537	271,569	96.4
保証債務残高	—	—	—	103,393	898,258	91.5
代 位 弁 済	145	1,399	99.0	1,338	12,778	84.7
管 理 回 収	33	301	49.3	462	3,942	83.4

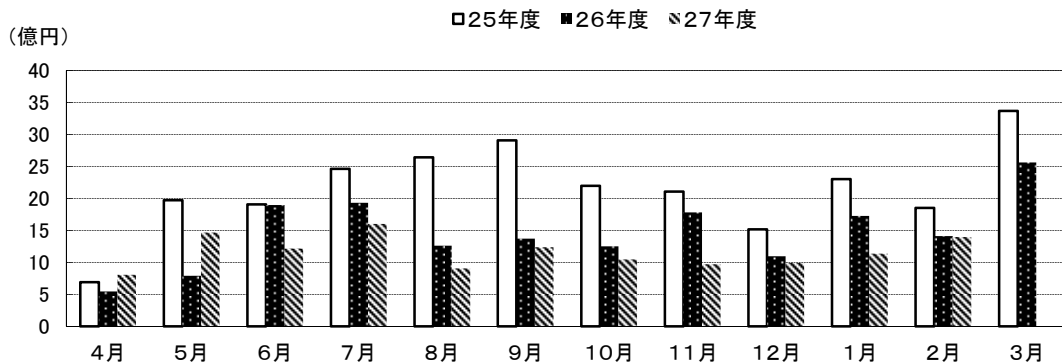
## 保証承諾の推移



## 保証債務残高の推移



## 代位弁済の推移



●部・支所別

(単位:百万円、%)

区分	保証承諾					保証債務残高			代位弁済				
	当月中		年度累計			当月末			当月中		年度累計		
	件数	金額	件数	金額	前年比	件数	金額	前年比	件数	金額	件数	金額	前年比
営業部	604	6,800	6,758	77,121	91.1	28,517	265,583	90.4	52	748	348	3,746	98.2
大濠支所	469	5,515	5,667	57,747	108.0	24,995	187,819	92.1	23	102	340	2,484	75.9
北九州支所	500	6,576	6,269	75,487	103.5	23,183	225,183	93.8	30	276	300	3,203	73.4
久留米支所	268	2,103	3,214	31,738	84.1	15,049	118,172	89.2	29	237	231	2,408	115.9
筑豊支所	146	1,854	1,678	20,156	96.7	7,447	66,956	91.0	4	9	69	425	38.0
大牟田支所	73	921	951	9,319	77.3	4,202	34,546	91.7	7	28	50	514	116.0
合計	2,060	23,770	24,537	271,569	96.4	103,393	898,258	91.5	145	1,399	1,338	12,778	84.7

●資金使途別

(単位:百万円、%)

区分	保証承諾						代位弁済					
	当月中		年度累計			構成比	当月中		年度累計			構成比
	件数	金額	件数	金額	前年比		件数	金額	件数	金額	前年比	
運転資金	1,719	20,804	20,757	241,109	94.9	88.8	127	1,297	1,178	12,065	86.3	94.4
設備資金	141	1,177	1,627	13,478	104.1	5.0	3	47	43	318	61.0	2.5
運転設備	200	1,789	2,153	16,982	115.1	6.3	15	54	117	396	67.9	3.1
合計	2,060	23,770	24,537	271,569	96.4	100.0	145	1,399	1,338	12,778	84.7	100.0

今月のトピックス

◆「条件変更改善型借換保証」の創設◆

経営者に事業改善の意欲があるにもかかわらず、返済条件の緩和の実施により前向きな金融支援を受けることが困難な中小企業者が、経営改善の見込まれる事業計画を策定することを前提に、既往の返済緩和を行っている保証付融資を新たな保証付融資で借換え、更に事業計画に基づく事業資金（ニューマネー）を追加することにより、中小企業者の資金繰りを支援する「**条件変更改善型借換保証**」が創設され、平成28年3月1日より取扱いが開始されました。



制度名	条件変更改善型借換保証(制度略称「リスク改善借換」)
申込人資格要件	① 保証申込時点において、信用保証協会の保証付き既往借入金の残高があること。 ② ①の既往借入金の全部又は一部について返済条件の緩和を行っていること。 ③ 金融機関及び認定経営革新等支援機関の支援を受けつつ、自ら事業計画の策定並びに計画の実行及び進捗の報告を行うこと。
保証限度額	一般関係保険2億8,000万円(組合の場合は、4億8,000万円) 普通保険にかかる保証2億円以内(組合の場合、4億円)、無担保保険にかかる保証8,000万円以内
対象資金	保証付既往借入金の返済資金に加え、事業計画の実施に必要な事業資金
保証期間	15年以内(据置期間1年以内)
保証料率	年0.45%～年1.90%
融資利率	金融機関所定利率
担保	必要に応じて
連帯保証人	原則として法人は代表者、個人事業主は不要
必要書類	① 状況説明書(様式保申第141号) ② 事業計画書 ③ 認定経営革新等支援機関による支援内容を記載した書面(事業計画書に記載されている場合は不要)
金融機関の責務及び報告	① 金融機関は中小企業者から、四半期に1回、計画の実行状況の報告を受けるものとする。 ② 金融機関は認定経営革新等支援機関と連携し、中小企業者に対し、計画の策定支援や経営支援を行うものとする。 ③ 金融機関は、原則として年1回中小企業者の事業年度毎に、信用保証協会に対し、中小企業者の計画の実行状況とともに、金融機関、認定経営革新等支援機関の経営支援状況を報告しなければならない。 なお、金融機関が報告しなかった場合は、当該案件に係る代位弁済請求を行う時にその理由を記載した書面を提出するものとする。 ④ 金融機関は中小企業者の実行状況を踏まえ、認定経営革新等支援機関と連携し、必要に応じて中小企業者に対し、計画の修正に係る指導・助言や追加的な経営支援を行うものとする。



福岡県信用保証協会

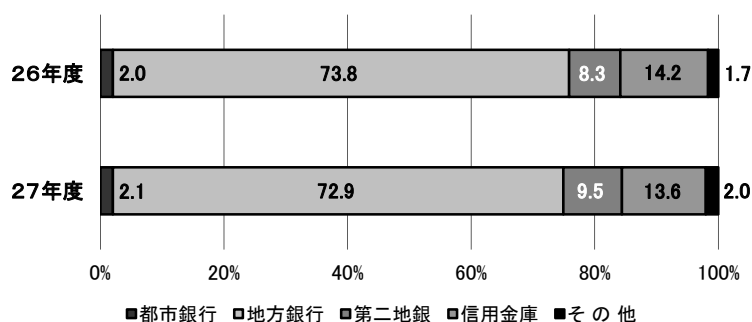
【お問い合わせ先】保証統括部 保証企画課 ☎092-415-2609

# 構成比データ ー平成28年2月ー

## 【保証承諾】

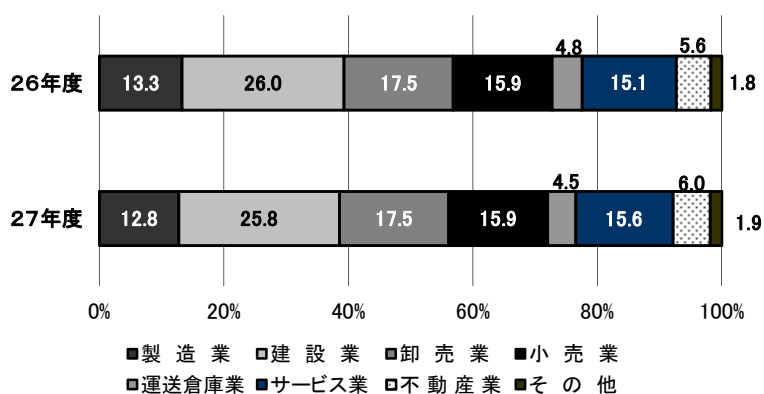
### ●金融機関群別 (単位:百万円、%)

	平成27年度累計		
	金額	前年比	構成比
都市銀行	5,583	97.4	2.1
地方銀行	197,891	95.2	72.9
第二地銀	25,713	110.4	9.5
信用金庫	36,893	92.2	13.6
その他	5,490	116.2	2.0
合計	271,569	96.4	100.0



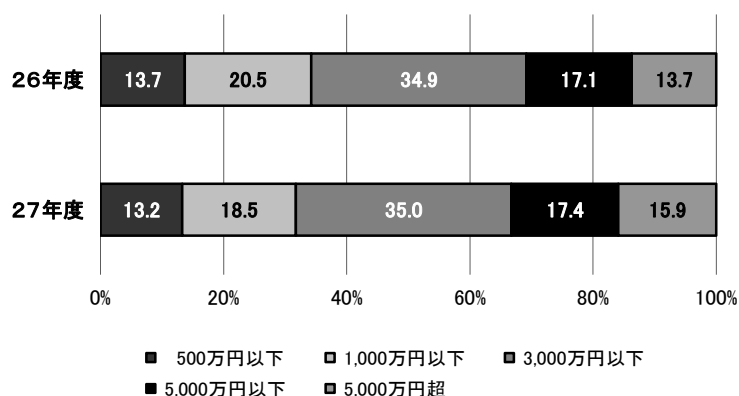
### ●業種別 (単位:百万円、%)

	平成27年度累計		
	金額	前年比	構成比
製造業	34,650	92.7	12.8
建設業	70,087	95.6	25.8
卸売業	47,587	96.3	17.5
小売業	43,209	96.5	15.9
運送倉庫業	12,279	90.7	4.5
サービス業	42,405	99.6	15.6
不動産業	16,294	103.8	6.0
その他	5,058	100.9	1.9
合計	271,569	96.4	100.0



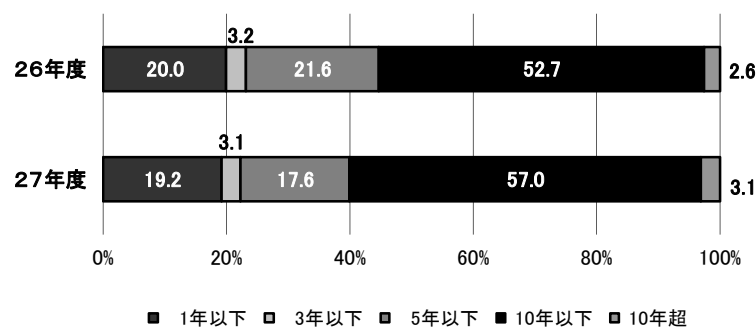
### ●金額別 (単位:百万円、%)

	平成27年度累計		
	金額	前年比	構成比
500万円以下	35,955	93.3	13.2
1,000万円以下	50,117	86.6	18.5
3,000万円以下	95,038	96.6	35.0
5,000万円以下	47,277	97.9	17.4
5,000万円超	43,182	111.7	15.9
合計	271,569	96.4	100.0



### ●期間別 (単位:百万円、%)

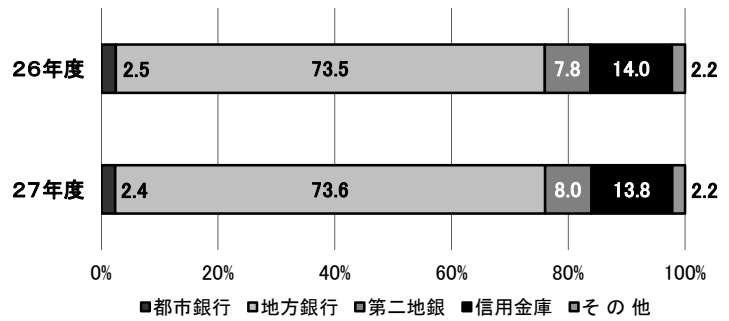
	平成27年度累計		
	金額	前年比	構成比
1年以下	52,113	92.7	19.2
3年以下	8,414	93.2	3.1
5年以下	47,868	78.8	17.6
10年以下	154,818	104.3	57.0
10年超	8,357	114.9	3.1
合計	271,569	96.4	100.0



## 構成比データ -平成28年2月- 【保証債務残高】

### ●金融機関群別 (単位:百万円、%)

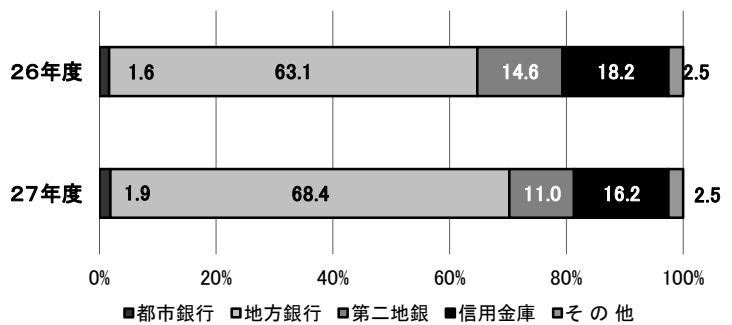
	平成27年度		
	金額	前年比	構成比
都市銀行	21,395	87.6	2.4
地方銀行	661,454	91.7	73.6
第二地銀	71,498	93.0	8.0
信用金庫	124,267	90.6	13.8
その他	19,643	89.7	2.2
合計	898,258	91.5	100.0



## 構成比データ -平成28年2月- 【代位弁済】

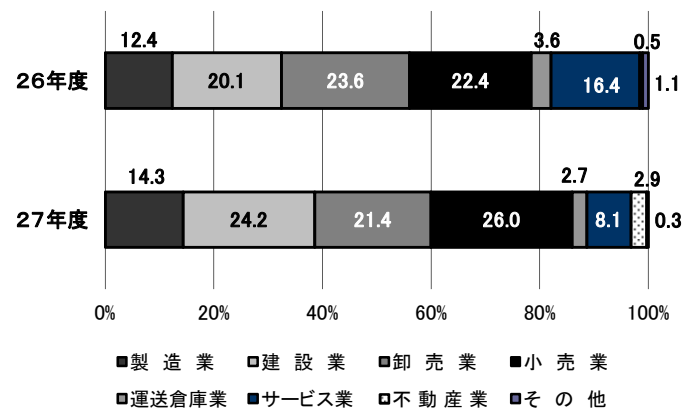
### ●金融機関群別 (単位:百万円、%)

	平成27年度累計		
	金額	前年比	構成比
都市銀行	241	97.4	1.9
地方銀行	8,735	91.8	68.4
第二地銀	1,412	64.1	11.0
信用金庫	2,069	75.4	16.2
その他	322	85.1	2.5
合計	12,778	84.7	100.0



### ●業種別 (単位:百万円、%)

	平成27年度累計		
	金額	前年比	構成比
製造業	1,831	98.1	14.3
建設業	3,098	102.3	24.2
卸売業	2,734	76.7	21.4
小売業	3,321	98.2	26.0
運送倉庫業	347	63.8	2.7
サービス業	1,040	42.1	8.1
不動産業	367	474.6	2.9
その他	40	25.4	0.3
合計	12,778	84.7	100.0



# 制度別業務状況 —平成28年2月—

(単位:百万円)

	保証承諾					保証債務残高			代位弁済		
	当月中		年度累計			当月末			年度累計		
	件数	金額	件数	金額	前年比(%)	件数	金額	前年比(%)	件数	金額	前年比(%)
<b>協会制度</b>	<b>587</b>	<b>9,775</b>	<b>7,855</b>	<b>119,876</b>	<b>97.5</b>	<b>20,636</b>	<b>251,143</b>	<b>112.4</b>	<b>177</b>	<b>1,537</b>	<b>58.1</b>
当座貸越	4	73	41	951	90.3	84	2,227	79.6	0	0	0.0
カードローン	9	37	98	423	93.3	211	852	86.0	1	3	25.5
創業(等)関連	1	4	44	204	219.5	123	434	132.5	1	2	71.6
根保証	79	809	1,080	11,728	90.2	1,289	13,280	89.8	10	122	70.5
追認	0	0	1	5	0.0	1	4	0.0	0	0	0.0
特定社債保証	0	0	18	864	77.1	149	6,607	85.5	0	0	0.0
ABL保証	9	134	98	1,938	88.2	105	2,006	86.5	3	56	381.4
経営安定関連保証	1	50	39	1,349	138.4	738	9,486	83.2	5	28	15.4
全国小口	30	104	369	1,184	138.1	1,214	2,491	105.3	5	5	19.8
その他	454	8,566	6,067	101,231	98.0	16,722	213,756	118.3	152	1,321	60.3
<b>福岡県融資制度</b>	<b>600</b>	<b>6,434</b>	<b>7,020</b>	<b>75,785</b>	<b>91.7</b>	<b>36,734</b>	<b>331,100</b>	<b>84.9</b>	<b>523</b>	<b>5,713</b>	<b>85.4</b>
新規創業	6	24	97	386	98.2	664	1,810	87.7	15	44	60.4
小口事業	63	185	708	2,381	118.4	2,425	5,715	107.6	25	46	52.6
小規模事業者振興	13	86	124	1,061	0.0	108	897	0.0	0	0	0.0
長期経営安定	313	3,146	3,819	40,822	84.1	18,945	158,950	85.5	268	2,666	89.7
緊急経済対策	125	2,366	1,224	23,463	109.4	13,530	156,190	83.6	196	2,850	85.5
その他	80	627	1,048	7,673	75.0	1,062	7,539	77.7	19	107	47.5
<b>福岡市融資制度</b>	<b>553</b>	<b>5,149</b>	<b>5,882</b>	<b>48,418</b>	<b>100.7</b>	<b>29,764</b>	<b>213,932</b>	<b>85.5</b>	<b>425</b>	<b>3,605</b>	<b>105.8</b>
創業支援	22	100	297	1,310	125.2	1,105	3,298	114.4	23	71	108.4
小口事業	223	762	2,510	8,793	111.5	7,946	19,409	110.8	99	243	103.9
商工業振興(一般)	171	2,558	1,499	19,787	104.6	4,469	42,567	102.0	75	680	151.3
経営安定化	59	1,012	687	11,585	91.3	14,352	136,379	79.3	196	2,226	96.8
その他	78	717	889	6,943	92.2	1,892	12,278	77.1	32	385	107.1
<b>北九州市融資制度</b>	<b>233</b>	<b>2,135</b>	<b>2,871</b>	<b>24,560</b>	<b>98.4</b>	<b>12,089</b>	<b>93,315</b>	<b>86.8</b>	<b>162</b>	<b>1,778</b>	<b>82.1</b>
開業支援	4	18	54	216	107.7	147	462	139.0	1	2	105.9
小規模企業者	119	387	1,251	4,281	115.7	3,628	8,320	117.7	19	33	78.8
一般(小口)	20	121	194	1,128	122.0	554	2,112	111.3	8	35	258.9
一般(長期)	40	500	635	8,642	86.1	2,389	21,769	95.7	39	324	59.2
景気対応	28	876	379	7,534	114.2	5,019	58,031	80.3	90	1,354	90.2
その他	22	233	358	2,760	79.1	352	2,621	82.0	5	30	49.4
豊前市融資制度	0	0	2	7	108.3	6	21	123.0	0	0	0.0
中間市融資制度	0	0	8	17	72.3	18	36	115.3	0	0	0.0
久留米市融資制度	78	235	728	2,208	92.5	3,432	7,068	81.0	47	138	80.8
大川市融資制度	4	21	45	197	124.5	181	428	93.1	0	0	0.0
直方市融資制度	0	0	0	0	0.0	0	0	0.0	0	0	0.0
飯塚市融資制度	0	0	0	0	0.0	22	66	81.0	0	0	0.0
田川市融資制度	0	0	1	3	25.0	22	36	59.0	3	5	0.0
嘉麻市融資制度	0	0	0	0	0.0	1	2	70.9	0	0	0.0
大牟田市融資制度	2	4	24	97	176.6	145	315	73.6	1	3	32.0
柳川市融資制度	3	18	101	403	97.0	343	796	97.5	0	0	0.0
<b>県市融資制度計</b>	<b>1,473</b>	<b>13,994</b>	<b>16,682</b>	<b>151,693</b>	<b>95.6</b>	<b>82,757</b>	<b>647,115</b>	<b>85.4</b>	<b>1,161</b>	<b>11,242</b>	<b>90.3</b>
<b>合計</b>	<b>2,060</b>	<b>23,770</b>	<b>24,537</b>	<b>271,569</b>	<b>96.4</b>	<b>103,393</b>	<b>898,258</b>	<b>91.5</b>	<b>1,338</b>	<b>12,778</b>	<b>84.7</b>

# 地域別業務状況 —平成28年2月—

(単位:百万円)

	保証承諾					保証債務残高			代位弁済		
	当月中		年度累計			当月末			年度累計		
	件数	金額	件数	金額	前年比(%)	件数	金額	前年比(%)	件数	金額	前年比(%)
福岡市	749	8,827	8,734	98,353	100.1	38,260	331,425	91.3	504	4,338	90.1
筑紫野市	37	694	340	3,781	92.3	1,334	10,867	93.6	13	123	50.2
春日市	34	254	435	4,022	88.8	1,786	12,727	93.8	22	269	67.7
大野城市	40	438	497	5,299	92.7	1,940	16,770	91.8	10	64	67.7
宗像市	35	261	318	2,370	98.4	1,256	7,695	91.1	12	161	77.6
太宰府市	21	189	264	2,579	94.2	1,029	9,195	86.1	26	186	95.0
古賀市	31	356	238	2,432	112.0	887	7,598	93.4	12	76	50.7
福津市	12	144	187	1,657	113.2	658	4,639	95.8	6	56	2,365.2
糸島市	22	326	278	2,492	105.6	1,330	8,470	89.5	15	136	91.4
筑紫郡	18	160	218	1,754	66.8	1,067	7,597	85.8	14	165	173.3
糟屋郡	76	781	938	10,723	88.2	4,026	38,157	89.7	55	656	92.3
<b>小計</b>	<b>1,075</b>	<b>12,430</b>	<b>12,447</b>	<b>135,463</b>	<b>97.8</b>	<b>53,573</b>	<b>455,139</b>	<b>91.1</b>	<b>689</b>	<b>6,230</b>	<b>88.2</b>
北九州市	410	5,426	5,137	62,562	104.7	18,845	185,726	93.3	254	2,881	72.3
行橋市	26	291	255	2,449	87.6	954	8,406	93.8	12	105	82.7
豊前市	7	100	81	1,008	113.4	334	3,119	90.4	2	15	0.0
中間市	11	175	149	1,741	92.3	620	4,817	96.7	5	46	154.6
遠賀郡	22	246	336	3,335	98.3	1,339	11,284	93.1	10	61	34.0
京都郡	15	185	211	2,847	98.0	758	8,499	99.3	15	90	376.0
築上郡	5	42	71	805	62.7	315	2,685	96.2	3	7	46.4
<b>小計</b>	<b>496</b>	<b>6,465</b>	<b>6,240</b>	<b>74,747</b>	<b>102.5</b>	<b>23,165</b>	<b>224,536</b>	<b>93.6</b>	<b>301</b>	<b>3,205</b>	<b>73.5</b>
久留米市	137	1,053	1,611	15,795	81.1	7,518	57,618	89.1	116	1,085	75.0
八女市	26	229	324	3,523	109.2	1,425	11,062	90.5	13	112	126.9
筑後市	9	69	182	1,950	95.0	844	6,341	92.8	6	41	72.4
大川市	19	190	257	3,022	90.5	1,358	11,994	85.9	37	656	653.5
小郡市	9	33	115	857	54.3	582	3,967	87.5	12	165	795.5
うきは市	15	166	159	1,494	80.4	744	5,593	92.1	11	42	31.0
朝倉市	13	95	233	2,533	88.6	1,109	9,954	89.2	20	244	2,018.5
朝倉郡	16	98	123	1,062	76.1	539	4,051	89.8	4	13	9.3
三井郡	3	42	49	380	68.5	224	1,849	86.6	3	11	65.5
三潴郡	5	32	66	486	114.6	255	1,967	94.4	5	26	118.8
八女郡	11	68	94	785	90.5	398	2,871	89.5	0	0	0.0
<b>小計</b>	<b>263</b>	<b>2,074</b>	<b>3,213</b>	<b>31,887</b>	<b>84.7</b>	<b>14,996</b>	<b>117,267</b>	<b>89.3</b>	<b>227</b>	<b>2,396</b>	<b>115.2</b>
直方市	22	227	222	3,181	96.0	1,074	11,217	90.2	4	29	43.2
飯塚市	58	912	633	8,445	110.8	2,642	24,408	91.7	34	213	42.3
田川市	12	96	166	2,000	98.8	950	8,141	90.6	15	67	76.7
宮若市	10	157	104	1,341	96.4	498	5,150	93.2	6	43	80.6
嘉麻市	12	83	170	1,465	86.6	618	4,399	93.1	6	46	195.1
鞍手郡	5	80	93	1,052	106.1	373	3,330	92.9	1	11	19.0
嘉穂郡	9	50	73	607	90.0	197	1,993	92.3	0	0	0.0
田川郡	23	269	228	2,244	76.3	1,083	8,328	91.4	5	25	45.1
<b>小計</b>	<b>151</b>	<b>1,874</b>	<b>1,689</b>	<b>20,335</b>	<b>98.5</b>	<b>7,435</b>	<b>66,966</b>	<b>91.6</b>	<b>71</b>	<b>434</b>	<b>37.8</b>
大牟田市	37	328	477	4,047	75.2	2,111	16,632	90.5	34	350	90.9
柳川市	25	524	331	3,687	72.3	1,459	12,937	90.9	16	163	383.3
みやま市	13	74	140	1,405	96.1	646	4,755	98.3	0	0	0.0
<b>小計</b>	<b>75</b>	<b>926</b>	<b>948</b>	<b>9,139</b>	<b>76.5</b>	<b>4,216</b>	<b>34,323</b>	<b>91.6</b>	<b>50</b>	<b>514</b>	<b>116.0</b>
福岡県外	0	0	0	0	0.0	8	26	38.2	0	0	0.0
<b>合計</b>	<b>2,060</b>	<b>23,770</b>	<b>24,537</b>	<b>271,569</b>	<b>96.4</b>	<b>103,393</b>	<b>898,258</b>	<b>91.5</b>	<b>1,338</b>	<b>12,778</b>	<b>84.7</b>

※「福岡県外」欄は住所が福岡県外にある方の数値です。

# 金融機関別業務状況 ー平成28年2月ー

## No.1

(単位:百万円)

	保証承諾					保証債務残高			代位弁済		
	当月中		年度累計			当月末			年度累計		
	件数	金額	件数	金額	前年比(%)	件数	金額	前年比(%)	件数	金額	前年比(%)
みずほ銀行	6	243	47	1,596	116.6	294	5,484	79.6	1	14	64.4
三菱東京UFJ銀行	5	105	56	1,553	82.4	210	4,905	91.1	5	101	0.0
三井住友銀行	5	75	98	1,625	91.8	511	7,979	89.0	7	127	68.2
りそな銀行	4	185	20	809	113.7	118	3,027	95.4	0	0	0.0
<b>都市銀行計</b>	<b>20</b>	<b>608</b>	<b>221</b>	<b>5,583</b>	<b>97.4</b>	<b>1,133</b>	<b>21,395</b>	<b>87.6</b>	<b>13</b>	<b>241</b>	<b>97.4</b>
広島銀行	1	5	13	172	80.8	33	203	43.9	0	0	0.0
山口銀行	0	0	1	10	50.0	9	103	75.0	0	0	0.0
百十四銀行	0	0	5	50	79.8	30	290	73.8	0	0	0.0
伊予銀行	1	10	10	193	134.3	42	710	97.8	0	0	0.0
福岡銀行	477	5,422	5,354	59,290	91.3	23,308	213,488	91.2	256	2,574	101.2
筑邦銀行	95	781	1,294	14,060	72.2	5,728	55,524	92.6	74	734	90.9
佐賀銀行	67	658	1,021	12,751	94.9	3,947	34,169	96.9	37	336	94.6
十八銀行	6	132	64	977	107.0	373	3,793	79.1	2	116	382.6
親和銀行	20	429	229	3,067	141.0	912	8,888	88.1	15	155	85.3
肥後銀行	1	2	15	104	65.6	58	422	89.0	0	0	0.0
大分銀行	1	30	14	201	95.7	70	702	68.0	0	0	0.0
宮崎銀行	0	0	0	0	0.0	1	3	75.8	0	0	0.0
鹿児島銀行	0	0	0	0	0.0	0	0	0.0	0	0	0.0
西日本シティ銀行	543	8,026	6,574	87,564	94.4	30,786	293,054	90.7	422	4,485	89.7
北九州銀行	74	1,706	1,097	19,453	145.1	3,137	50,105	99.0	19	335	68.9
<b>地方銀行計</b>	<b>1,286</b>	<b>17,200</b>	<b>15,691</b>	<b>197,891</b>	<b>95.2</b>	<b>68,434</b>	<b>661,454</b>	<b>91.7</b>	<b>825</b>	<b>8,735</b>	<b>91.8</b>
三菱UFJ信託銀行	0	0	0	0	0.0	0	0	0.0	0	0	0.0
みずほ信託銀行	0	0	0	0	0.0	0	0	0.0	0	0	0.0
三井住友信託銀行	0	0	0	0	0.0	2	7	60.7	0	0	0.0
<b>信託銀行計</b>	<b>0</b>	<b>0</b>	<b>0</b>	<b>0</b>	<b>0.0</b>	<b>2</b>	<b>7</b>	<b>60.7</b>	<b>0</b>	<b>0</b>	<b>0.0</b>
もみじ銀行	1	13	8	80	85.9	25	203	98.2	0	0	0.0
西京銀行	5	35	98	1,377	95.1	344	3,933	89.2	5	64	32.9
福岡中央銀行	284	2,009	3,271	22,405	109.5	11,467	62,839	93.0	208	1,339	67.5
佐賀共栄銀行	1	3	26	336	117.6	120	564	102.3	4	3	142.2
長崎銀行	0	0	0	0	0.0	0	0	0.0	0	0	0.0
熊本銀行	5	60	64	954	175.0	212	2,236	102.7	2	3	0.0
豊和銀行	1	2	28	372	140.5	114	1,171	88.8	0	0	0.0
宮崎太陽銀行	0	0	2	7	140.0	3	10	194.2	0	0	0.0
南日本銀行	5	26	27	182	100.1	65	542	86.2	1	3	12.7
<b>第二地銀協加盟行計</b>	<b>302</b>	<b>2,148</b>	<b>3,524</b>	<b>25,713</b>	<b>110.4</b>	<b>12,350</b>	<b>71,498</b>	<b>93.0</b>	<b>220</b>	<b>1,412</b>	<b>64.1</b>
信金中央金庫	0	0	0	0	0.0	0	0	0.0	0	0	0.0
西中国信用金庫	0	0	1	2	30.0	2	5	109.8	0	0	0.0
福岡信用金庫	41	289	445	3,456	99.9	2,225	14,276	88.0	40	307	80.4
福岡ひびき信用金庫	112	1,260	1,441	13,361	94.1	5,366	41,549	91.8	64	600	46.3
大牟田柳川信用金庫	28	189	417	3,273	77.7	1,853	12,190	93.7	21	134	57.7
筑後信用金庫	64	424	657	4,283	85.7	2,718	14,876	91.4	31	217	76.2
飯塚信用金庫	40	394	394	4,098	103.5	1,752	13,796	87.2	16	163	206.8
田川信用金庫	5	32	44	294	45.5	422	2,684	81.5	8	32	41.3
大川信用金庫	31	309	336	3,839	105.1	1,415	11,459	92.8	28	451	340.2
遠賀信用金庫	60	390	627	4,278	88.4	2,191	13,358	90.1	25	165	63.3
佐賀信用金庫	0	0	1	3	50.0	4	39	91.5	0	0	0.0
大分みらい信用金庫	0	0	1	6	40.0	9	36	92.5	0	0	0.0
<b>信用金庫計</b>	<b>381</b>	<b>3,287</b>	<b>4,364</b>	<b>36,893</b>	<b>92.2</b>	<b>17,957</b>	<b>124,267</b>	<b>90.6</b>	<b>233</b>	<b>2,069</b>	<b>75.4</b>



# 金融機関別業務状況 ー平成28年2月ー

## No.2

(単位:百万円)

	保証承諾					保証債務残高			代位弁済		
	当月中		年度累計			当月末			年度累計		
	件数	金額	件数	金額	前年比(%)	件数	金額	前年比(%)	件数	金額	前年比(%)
朝銀西信用組合	0	0	4	17	105.0	6	30	92.0	0	0	0.0
福岡県医師信用組合	0	0	0	0	0.0	0	0	0.0	0	0	0.0
福岡県南部信用組合	9	69	113	741	101.8	549	2,183	83.1	9	58	345.9
福岡県中央信用組合	41	207	368	1,778	143.3	1,746	6,974	89.8	19	100	42.8
とびうめ信用組合	7	54	105	641	130.4	583	2,489	83.2	11	106	706.5
九州幸銀信用組合	2	13	25	292	166.1	61	457	137.5	0	0	0.0
<b>信用組合計</b>	<b>59</b>	<b>343</b>	<b>615</b>	<b>3,469</b>	<b>130.8</b>	<b>2,945</b>	<b>12,133</b>	<b>88.2</b>	<b>39</b>	<b>263</b>	<b>99.5</b>
商工組合中央金庫	12	185	117	2,001	97.6	507	7,284	92.9	8	59	51.5
農林中央金庫	0	0	0	0	0.0	0	0	0.0	0	0	0.0
日本政策投資銀行	0	0	0	0	0.0	0	0	0.0	0	0	0.0
日本公庫(国民生活事業)	0	0	0	0	0.0	0	0	0.0	0	0	0.0
日本公庫(中小企業事業)	0	0	0	0	0.0	1	15	97.9	0	0	0.0
<b>政府系銀行計</b>	<b>12</b>	<b>185</b>	<b>117</b>	<b>2,001</b>	<b>97.6</b>	<b>508</b>	<b>7,299</b>	<b>92.9</b>	<b>8</b>	<b>59</b>	<b>51.5</b>
九州労働金庫	0	0	0	0	0.0	0	0	0.0	0	0	0.0
<b>労働金庫計</b>	<b>0</b>	<b>0</b>	<b>0</b>	<b>0</b>	<b>0.0</b>	<b>0</b>	<b>0</b>	<b>0.0</b>	<b>0</b>	<b>0</b>	<b>0.0</b>
富士火災海上保険(株)	0	0	0	0	0.0	0	0	0.0	0	0	0.0
損害保険ジャパン日本興亜(株)	0	0	0	0	0.0	0	0	0.0	0	0	0.0
<b>保険会社計</b>	<b>0</b>	<b>0</b>	<b>0</b>	<b>0</b>	<b>0.0</b>	<b>0</b>	<b>0</b>	<b>0.0</b>	<b>0</b>	<b>0</b>	<b>0.0</b>
福岡県信用農業協同組合連合会	0	0	0	0	0.0	0	0	0.0	0	0	0.0
粕屋農業協同組合	0	0	0	0	0.0	0	0	0.0	0	0	0.0
福岡市東部農業協同組合	0	0	2	12	200.0	8	23	107.8	0	0	0.0
福岡市農業協同組合	0	0	3	8	51.4	51	141	69.5	0	0	0.0
福岡八女農業協同組合	0	0	0	0	0.0	4	35	89.2	0	0	0.0
北九州農業協同組合	0	0	0	0	0.0	0	0	0.0	0	0	0.0
福岡京築農業協同組合	0	0	0	0	0.0	0	0	0.0	0	0	0.0
<b>農協計</b>	<b>0</b>	<b>0</b>	<b>5</b>	<b>20</b>	<b>91.7</b>	<b>63</b>	<b>198</b>	<b>75.5</b>	<b>0</b>	<b>0</b>	<b>0.0</b>
新生銀行	0	0	0	0	0.0	0	0	0.0	0	0	0.0
あおぞら銀行	0	0	0	0	0.0	0	0	0.0	0	0	0.0
SBJ銀行	0	0	0	0	0.0	1	6	65.3	0	0	0.0
その他	0	0	0	0	0.0	0	0	0.0	0	0	0.0
<b>合計</b>	<b>2,060</b>	<b>23,770</b>	<b>24,537</b>	<b>271,569</b>	<b>96.4</b>	<b>103,393</b>	<b>898,258</b>	<b>91.5</b>	<b>1,338</b>	<b>12,778</b>	<b>84.7</b>

※個々の金額の合計は、四捨五入の関係から必ずしも合計値と一致しません。