

# MONTHLY DATA MAIL

## CONTENTS ~平成28年3月~

業務概況	1-2
構成比データ	3-4
制度別業務状況	5
地域別業務状況	6
金融機関別業務状況	7-8

4

2016  
vol.276



福岡県信用保証協会

<http://www.fukuoka-cgc.or.jp/>

# 業務概況 —平成28年3月—

3月中の保証承諾(金額)は、30,899百万円、前年同月比86.8%となりました。

また、県・市融資制度は、前年同月比88%となりました。

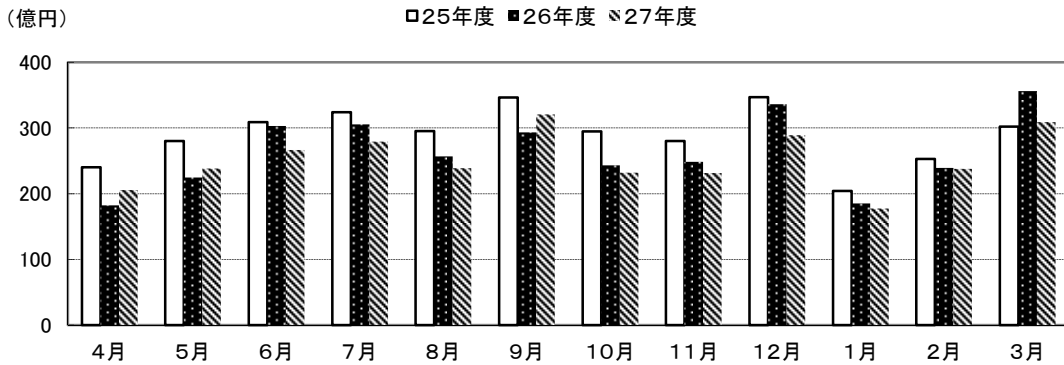
3月(月中)の代位弁済(金額)は、2,647百万円、前年同月比103.1%となりました。

このうち、卸売業が全体の24.3%、製造業が21.2%を占めました。

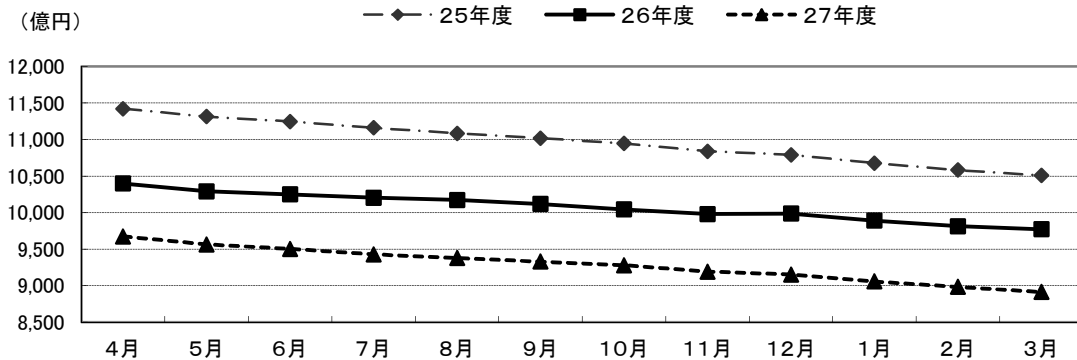
(単位:百万円)

	月 中			年 度 累 計		
	件 数	金 額	前年比(%)	件 数	金 額	前年比(%)
保証 申 込	3,127	33,711	86.0	30,528	350,262	93.1
保証 承 諾	2,932	30,899	86.8	27,469	302,468	95.3
保証債務残高	—	—	—	102,568	891,258	91.2
代 位 弁 済	265	2,647	103.1	1,603	15,425	87.4
管 理 回 収	48	609	202.3	510	4,551	90.5

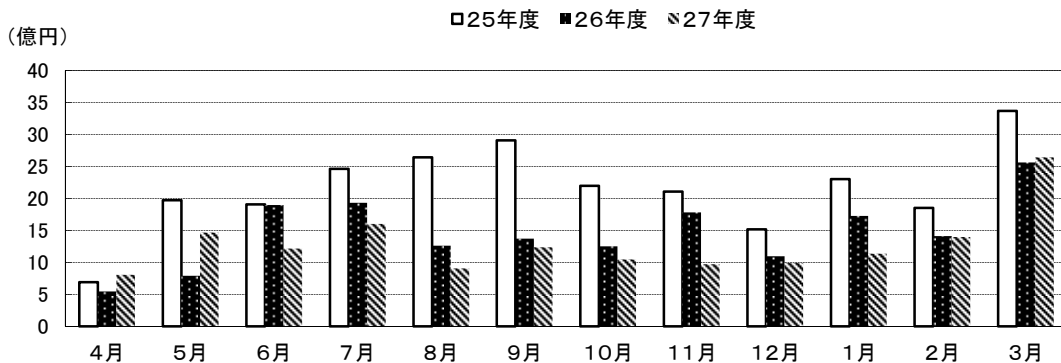
## 保証承諾の推移



## 保証債務残高の推移



## 代位弁済の推移



●部・支所別

(単位:百万円、%)

区分	保証承諾					保証債務残高			代位弁済				
	当月中		年度累計			当月末			当月中		年度累計		
	件数	金額	件数	金額	前年比	件数	金額	前年比	件数	金額	件数	金額	前年比
営業部	729	7,186	7,487	84,307	88.5	28,313	262,709	89.9	68	865	416	4,610	96.0
大濠支所	731	6,373	6,398	64,120	107.5	24,788	186,540	92.2	68	607	408	3,091	84.4
北九州支所	779	10,169	7,048	85,656	102.7	22,977	224,171	93.6	71	869	371	4,071	77.0
久留米支所	392	3,985	3,606	35,723	84.2	14,938	117,044	88.4	37	183	268	2,591	117.7
筑豊支所	179	1,966	1,857	22,122	94.8	7,384	66,424	91.0	13	97	82	521	43.6
大牟田支所	122	1,221	1,073	10,540	79.6	4,168	34,370	91.3	8	27	58	541	107.1
合計	2,932	30,899	27,469	302,468	95.3	102,568	891,258	91.2	265	2,647	1,603	15,425	87.4

●資金使途別

(単位:百万円、%)

区分	保証承諾						代位弁済					
	当月中		年度累計			構成比	当月中		年度累計			構成比
	件数	金額	件数	金額	前年比		件数	金額	件数	金額	前年比	
運転資金	2,478	27,328	23,235	268,438	93.6	88.7	234	2,522	1,412	14,588	89.6	94.6
設備資金	189	1,729	1,816	15,207	106.6	5.0	8	41	51	359	53.6	2.3
運転設備	265	1,842	2,418	18,824	115.1	6.2	23	83	140	479	67.4	3.1
合計	2,932	30,899	27,469	302,468	95.3	100.0	265	2,647	1,603	15,425	87.4	100.0

今月のトピックス

福岡県中小企業振興資金融資制度が改正されました

1. 特定非営利活動法人（NPO法人）を保証対象者に追加

平成27年10月1日より特定非営利活動法人（以下NPO法人という）の保証取扱が開始されておりますが、平成28年4月1日より福岡県融資制度においても保証利用が可能となりました。 ※一部の福岡県融資制度においては対象外となります。

2. 新規創業資金への要件追加

(1) 対象要件に「認定特定創業支援事業による支援を受けたもの」が追加されました。

対象要件	<ul style="list-style-type: none"> <li>・事業を営んでいない個人であって、認定特定創業支援事業の支援を受け、6ヶ月以内に県内で新たに創業する具体的計画を有するもの又は創業した日から1年を経過していないもの</li> <li>・県内で事業を営む中小企業者である会社であって、自らの事業の全部又は一部を継続して実施しつつ、県内で事業を営む中小企業者である会社（親会社）の役員であるものが、認定特定創業支援事業の支援を受け、その者が発起人かつ役員である中小企業者である会社を設立して創業しようとする具体的計画を有するもの又は創業した日から1年を経過していないもの</li> </ul>
融資限度額	1,500万円（融資限度額は既存の新規創業資金と合算で1,500万円）
融資利率	年1.50%
返済期間	運転資金7年以内、設備資金10年以内（据置期間2年以内）
担保	不要

(2) 対象者要件に「創業して1年未満のNPO法人」が追加されました。

3. 経営革新支援資金に係る変更

対象要件に「地域中小企業支援協議会において重点支援を受けるもの」が追加されました。

対象要件	地域中小企業支援協議会で重点的に支援を受ける中小企業が事業計画を実行するために必要な資金
融資限度額	1億円 【中小企業技術・経営力評価特別枠（旧フクオカ成長企業特別枠）と同枠】
融資利率	年1.30%
返済期間	運転資金7年以内、設備資金10年以内（据置期間2年以内）
担保	必要に応じて



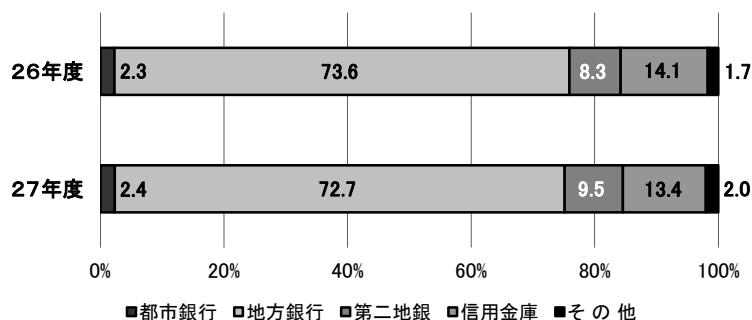
福岡県信用保証協会

【お問い合わせ先】保証統括部 保証企画課 ☎092-415-2609

# 構成比データ —平成28年3月— 【保証承諾】

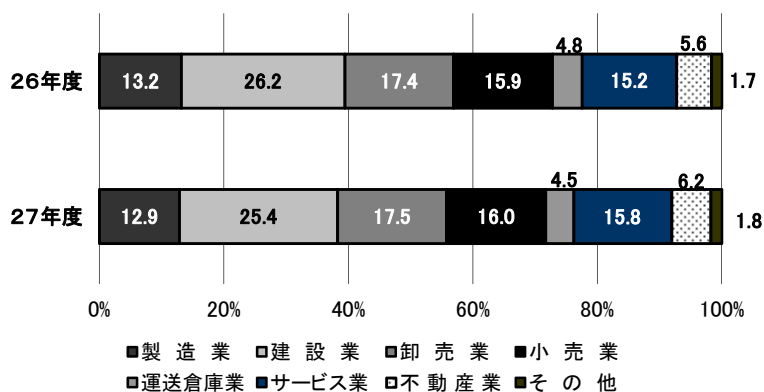
## ●金融機関群別 (単位:百万円、%)

	平成27年度累計		
	金額	前年比	構成比
都市銀行	7,190	99.3	2.4
地方銀行	219,963	94.2	72.7
第二地銀	28,647	109.2	9.5
信用金庫	40,514	90.6	13.4
その他	6,153	113.3	2.0
合計	302,468	95.3	100.0



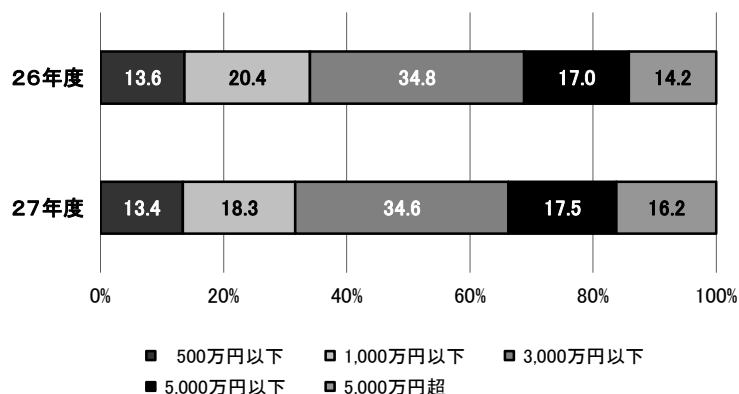
## ●業種別 (単位:百万円、%)

	平成27年度累計		
	金額	前年比	構成比
製造業	38,942	93.0	12.9
建設業	76,854	92.3	25.4
卸売業	52,801	95.5	17.5
小売業	48,311	95.6	16.0
運送倉庫業	13,555	89.3	4.5
サービス業	47,728	99.1	15.8
不動産業	18,845	106.5	6.2
その他	5,432	102.3	1.8
合計	302,468	95.3	100.0



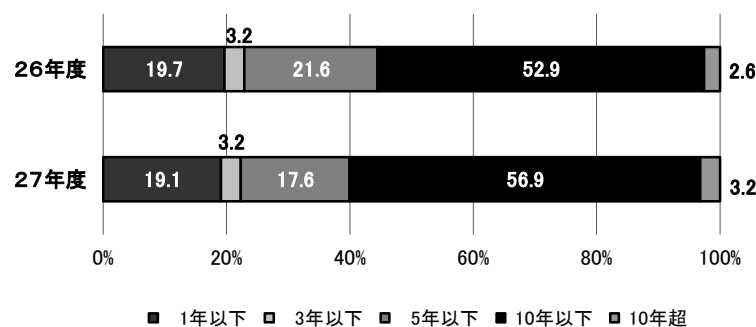
## ●金額別 (単位:百万円、%)

	平成27年度累計		
	金額	前年比	構成比
500万円以下	40,412	93.7	13.4
1,000万円以下	55,261	85.3	18.3
3,000万円以下	104,751	94.9	34.6
5,000万円以下	52,895	98.2	17.5
5,000万円超	49,149	108.9	16.2
合計	302,468	95.3	100.0



## ●期間別 (単位:百万円、%)

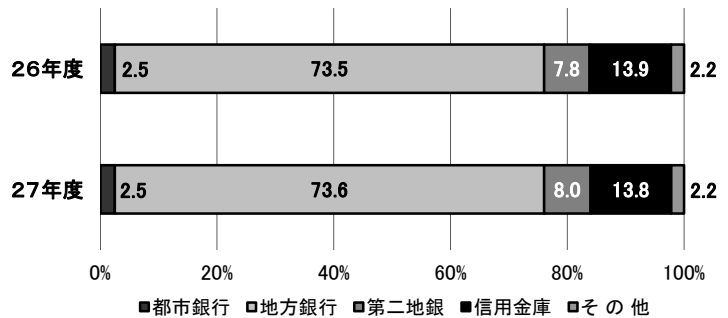
	平成27年度累計		
	金額	前年比	構成比
1年以下	57,776	92.5	19.1
3年以下	9,683	94.5	3.2
5年以下	53,282	77.8	17.6
10年以下	172,070	102.5	56.9
10年超	9,657	119.0	3.2
合計	302,468	95.3	100.0



## 構成比データ -平成28年3月- 【保証債務残高】

### ●金融機関群別 (単位:百万円、%)

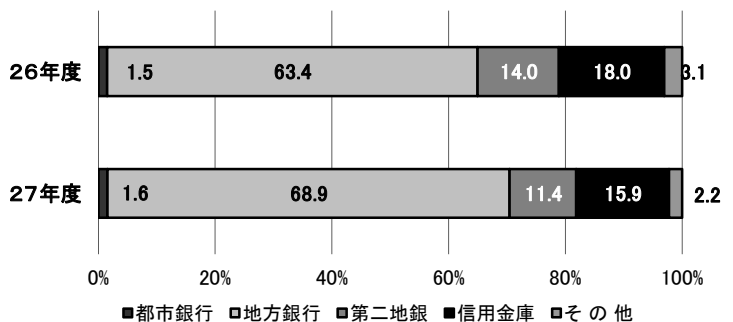
	平成27年度		
	金額	前年比	構成比
都市銀行	21,917	90.4	2.5
地方銀行	655,888	91.3	73.6
第二地銀	70,921	92.8	8.0
信用金庫	122,977	90.3	13.8
その他	19,555	90.2	2.2
合計	891,258	91.2	100.0



## 構成比データ -平成28年3月- 【代位弁済】

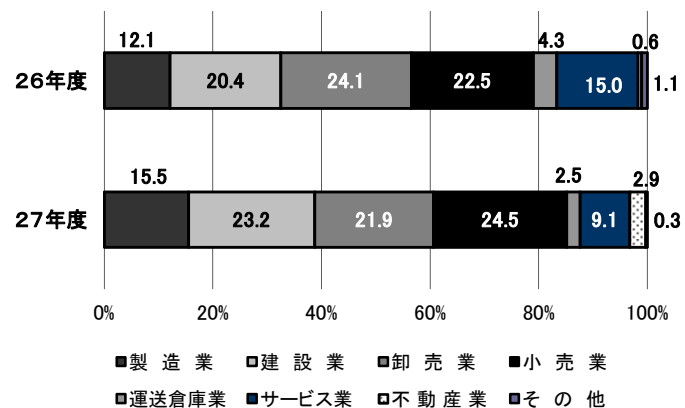
### ●金融機関群別 (単位:百万円、%)

	平成27年度累計		
	金額	前年比	構成比
都市銀行	241	92.2	1.6
地方銀行	10,623	94.8	68.9
第二地銀	1,764	71.6	11.4
信用金庫	2,453	77.1	15.9
その他	344	62.9	2.2
合計	15,425	87.4	100.0



### ●業種別 (単位:百万円、%)

	平成27年度累計		
	金額	前年比	構成比
製造業	2,392	112.0	15.5
建設業	3,583	99.4	23.2
卸売業	3,378	79.5	21.9
小売業	3,784	95.4	24.5
運送倉庫業	379	49.9	2.5
サービス業	1,407	53.2	9.1
不動産業	453	419.0	2.9
その他	49	25.5	0.3
合計	15,425	87.4	100.0



# 制度別業務状況 —平成28年3月—

(単位:百万円)

	保証承諾					保証債務残高			代位弁済		
	当月中		年度累計			当月末			年度累計		
	件数	金額	件数	金額	前年比(%)	件数	金額	前年比(%)	件数	金額	前年比(%)
<b>協会制度</b>	<b>914</b>	<b>15,059</b>	<b>8,769</b>	<b>134,936</b>	<b>96.0</b>	<b>20,625</b>	<b>254,018</b>	<b>110.7</b>	<b>201</b>	<b>1,784</b>	<b>58.1</b>
当座貸越	3	65	44	1,016	96.4	83	2,197	84.3	0	0	0.0
カードローン	11	55	109	478	90.4	207	835	86.1	1	3	25.5
創業(等)関連	6	25	50	229	209.3	123	439	134.4	1	2	71.6
根保証	99	1,053	1,179	12,781	90.1	1,234	12,897	87.7	10	122	63.2
追認	0	0	1	5	0.0	1	4	0.0	0	0	0.0
特定社債保証	4	560	22	1,424	90.8	148	6,740	88.0	0	0	0.0
ABL保証	17	222	115	2,160	91.4	104	1,962	87.1	3	56	119.4
経営安定関連保証	6	243	45	1,592	119.7	729	9,291	82.2	5	28	15.0
全国小口	53	156	422	1,340	132.4	1,213	2,520	105.9	5	5	19.8
その他	715	12,680	6,782	113,911	96.2	16,783	217,132	116.0	176	1,568	61.7
<b>福岡県融資制度</b>	<b>770</b>	<b>7,366</b>	<b>7,790</b>	<b>83,150</b>	<b>90.7</b>	<b>36,403</b>	<b>326,117</b>	<b>84.8</b>	<b>632</b>	<b>6,798</b>	<b>87.4</b>
新規創業	6	19	103	404	90.3	660	1,784	87.6	16	48	61.0
小口事業	93	314	801	2,695	119.8	2,438	5,793	108.0	29	51	49.2
小規模事業者振興	23	179	147	1,240	0.0	130	1,042	0.0	0	0	0.0
長期経営安定	470	4,373	4,289	45,195	83.7	18,786	156,498	85.3	323	3,288	92.3
緊急経済対策	116	2,064	1,340	25,527	105.9	13,340	153,526	83.4	241	3,285	86.7
その他	62	417	1,110	8,089	74.5	1,049	7,475	79.5	23	127	50.8
<b>福岡市融資制度</b>	<b>773</b>	<b>5,457</b>	<b>6,655</b>	<b>53,875</b>	<b>100.9</b>	<b>29,485</b>	<b>210,958</b>	<b>85.5</b>	<b>506</b>	<b>4,427</b>	<b>106.6</b>
創業支援	44	214	341	1,524	130.5	1,125	3,421	118.0	30	92	108.4
小口事業	388	1,339	2,898	10,131	112.8	8,020	19,721	110.9	113	290	104.4
商工業振興(一般)	183	2,104	1,682	21,892	103.6	4,519	43,037	102.5	84	757	144.0
経営安定化	67	1,051	754	12,636	90.8	13,991	132,910	78.9	234	2,765	100.1
その他	91	749	980	7,692	93.8	1,830	11,869	76.3	45	523	103.7
<b>北九州市融資制度</b>	<b>340</b>	<b>2,607</b>	<b>3,211</b>	<b>27,167</b>	<b>96.2</b>	<b>11,923</b>	<b>91,491</b>	<b>86.0</b>	<b>202</b>	<b>2,239</b>	<b>90.8</b>
開業支援	6	17	60	233	106.1	150	462	133.9	2	4	217.2
小規模企業者	176	568	1,427	4,849	114.6	3,655	8,442	116.1	22	38	76.4
一般(小口)	23	132	217	1,260	121.2	557	2,140	111.3	9	37	176.5
一般(長期)	55	585	690	9,227	85.7	2,363	21,409	94.3	55	466	77.3
景気対応	51	1,125	430	8,658	106.3	4,853	56,550	79.8	105	1,639	95.3
その他	29	180	387	2,940	76.4	345	2,487	77.1	9	55	78.0
豊前市融資制度	1	7	3	14	96.4	6	21	83.9	0	0	0.0
中間市融資制度	0	0	8	17	69.3	18	36	109.6	0	0	0.0
久留米市融資制度	102	283	830	2,491	92.4	3,401	6,982	81.1	58	169	95.5
大川市融資制度	10	36	55	233	138.8	180	442	95.1	0	0	0.0
直方市融資制度	0	0	0	0	0.0	0	0	0.0	0	0	0.0
飯塚市融資制度	0	0	0	0	0.0	21	63	78.8	0	0	0.0
田川市融資制度	0	0	1	3	25.0	22	35	58.6	3	5	4979.0
嘉麻市融資制度	0	0	0	0	0.0	1	2	70.2	0	0	0.0
大牟田市融資制度	2	9	26	105	192.1	144	303	74.3	1	3	32.0
柳川市融資制度	20	76	121	478	108.3	339	791	97.3	0	0	0.0
<b>県市融資制度計</b>	<b>2,018</b>	<b>15,839</b>	<b>18,700</b>	<b>167,533</b>	<b>94.8</b>	<b>81,943</b>	<b>637,240</b>	<b>85.2</b>	<b>1,402</b>	<b>13,641</b>	<b>93.5</b>
<b>合計</b>	<b>2,932</b>	<b>30,899</b>	<b>27,469</b>	<b>302,468</b>	<b>95.3</b>	<b>102,568</b>	<b>891,258</b>	<b>91.2</b>	<b>1,603</b>	<b>15,425</b>	<b>87.4</b>

# 地域別業務状況 —平成28年3月—

(単位:百万円)

	保証承諾					保証債務残高			代位弁済		
	当月中		年度累計			当月末			年度累計		
	件数	金額	件数	金額	前年比(%)	件数	金額	前年比(%)	件数	金額	前年比(%)
福岡市	1,041	9,943	9,775	108,296	97.8	37,956	328,354	91.0	598	5,412	91.7
筑紫野市	36	364	376	4,145	90.3	1,311	10,698	93.3	26	214	84.0
春日市	51	311	486	4,332	86.4	1,776	12,529	91.8	26	282	70.8
大野城市	54	490	551	5,788	90.0	1,931	16,681	91.7	10	64	57.7
宗像市	35	256	353	2,626	100.2	1,255	7,778	92.2	12	161	76.7
太宰府市	25	226	289	2,805	95.7	1,024	9,047	85.7	29	223	113.1
古賀市	23	322	261	2,754	112.8	873	7,484	91.1	16	118	75.1
福津市	21	175	208	1,833	114.6	653	4,575	96.1	6	56	147.3
糸島市	43	366	321	2,858	109.2	1,334	8,603	90.9	19	145	95.6
筑紫郡	34	256	252	2,010	70.5	1,053	7,526	87.2	14	165	59.4
糟屋郡	92	837	1,030	11,561	85.2	3,993	37,647	89.1	67	838	113.3
<b>小計</b>	<b>1,455</b>	<b>13,546</b>	<b>13,902</b>	<b>149,008</b>	<b>95.9</b>	<b>53,159</b>	<b>450,921</b>	<b>90.8</b>	<b>823</b>	<b>7,679</b>	<b>91.0</b>
北九州市	624	8,032	5,761	70,594	103.2	18,668	184,862	93.1	310	3,557	75.0
行橋市	46	689	301	3,138	99.1	954	8,452	94.7	15	120	52.1
豊前市	10	61	91	1,069	108.1	333	3,087	90.1	2	15	165.9
中間市	21	254	170	1,995	95.5	619	4,819	96.5	7	57	151.4
遠賀郡	39	434	375	3,769	97.5	1,328	11,114	91.7	18	206	109.6
京都郡	25	401	236	3,248	101.7	748	8,433	99.0	20	142	236.9
築上郡	12	182	83	987	65.8	313	2,778	96.5	3	7	46.4
<b>小計</b>	<b>777</b>	<b>10,054</b>	<b>7,017</b>	<b>84,800</b>	<b>101.9</b>	<b>22,963</b>	<b>223,544</b>	<b>93.4</b>	<b>375</b>	<b>4,105</b>	<b>77.7</b>
久留米市	218	2,171	1,829	17,966	83.2	7,451	57,030	88.4	138	1,181	77.5
八女市	33	367	357	3,890	100.5	1,414	10,924	89.8	20	159	179.1
筑後市	19	199	201	2,148	91.1	836	6,279	92.0	6	41	72.4
大川市	31	279	288	3,301	90.9	1,348	11,853	84.8	38	657	568.8
小郡市	12	45	127	902	51.4	585	3,942	85.0	12	165	795.5
うきは市	13	72	172	1,565	79.7	741	5,583	92.3	11	42	31.0
朝倉市	35	441	268	2,974	92.3	1,103	9,926	90.1	22	264	1,006.0
朝倉郡	16	138	139	1,200	70.8	538	4,031	89.5	5	14	9.8
三井郡	5	123	54	503	81.5	222	1,846	87.8	3	11	34.8
三潴郡	7	55	73	541	85.2	255	1,956	92.3	5	26	118.8
八女郡	10	141	104	925	98.4	391	2,797	86.2	1	2	4.9
<b>小計</b>	<b>399</b>	<b>4,029</b>	<b>3,612</b>	<b>35,916</b>	<b>84.9</b>	<b>14,884</b>	<b>116,168</b>	<b>88.6</b>	<b>261</b>	<b>2,563</b>	<b>116.3</b>
直方市	27	427	249	3,608	91.6	1,067	11,242	91.6	4	29	42.8
飯塚市	58	665	691	9,110	107.8	2,613	24,061	91.3	41	292	50.9
田川市	18	76	184	2,076	88.3	943	8,019	90.0	16	69	79.1
宮若市	11	201	115	1,542	100.4	496	5,165	93.8	8	48	90.1
嘉麻市	15	157	185	1,622	88.0	615	4,360	91.5	6	46	159.6
鞍手郡	12	144	105	1,195	107.9	365	3,277	93.0	1	11	19.0
嘉穂郡	9	43	82	650	80.8	194	1,975	92.1	0	0	0.0
田川郡	29	337	257	2,581	81.8	1,079	8,358	91.4	7	27	46.1
<b>小計</b>	<b>179</b>	<b>2,050</b>	<b>1,868</b>	<b>22,385</b>	<b>96.5</b>	<b>7,372</b>	<b>66,459</b>	<b>91.5</b>	<b>83</b>	<b>522</b>	<b>42.6</b>
大牟田市	51	497	528	4,544	75.0	2,098	16,524	89.9	37	358	90.4
柳川市	43	465	374	4,152	75.1	1,440	12,890	90.5	24	198	435.3
みやま市	28	258	168	1,663	106.4	644	4,727	98.0	0	0	0.0
<b>小計</b>	<b>122</b>	<b>1,221</b>	<b>1,070</b>	<b>10,359</b>	<b>78.8</b>	<b>4,182</b>	<b>34,141</b>	<b>91.2</b>	<b>61</b>	<b>557</b>	<b>110.3</b>
福岡県外	0	0	0	0	0.0	8	25	38.1	0	0	0.0
<b>合計</b>	<b>2,932</b>	<b>30,899</b>	<b>27,469</b>	<b>302,468</b>	<b>95.3</b>	<b>102,568</b>	<b>891,258</b>	<b>91.2</b>	<b>1,603</b>	<b>15,425</b>	<b>87.4</b>

※「福岡県外」欄は住所が福岡県外にある方の数値です。

# 金融機関別業務状況 ー平成28年3月ー

## No.1

(単位:百万円)

	保証承諾					保証債務残高			代位弁済		
	当月中		年度累計			当月末			年度累計		
	件数	金額	件数	金額	前年比(%)	件数	金額	前年比(%)	件数	金額	前年比(%)
みずほ銀行	23	998	70	2,594	121.0	294	5,895	85.5	1	14	39.2
三菱東京UFJ銀行	4	105	60	1,658	81.2	209	4,899	92.2	5	101	0.0
三井住友銀行	10	245	108	1,870	97.0	516	7,969	89.4	7	127	68.2
りそな銀行	4	260	24	1,069	94.9	118	3,154	100.8	0	0	0.0
<b>都市銀行計</b>	<b>41</b>	<b>1,607</b>	<b>262</b>	<b>7,190</b>	<b>99.3</b>	<b>1,137</b>	<b>21,917</b>	<b>90.4</b>	<b>13</b>	<b>241</b>	<b>92.2</b>
広島銀行	1	3	14	175	66.5	33	190	51.8	0	0	0.0
山口銀行	0	0	1	10	50.0	9	100	74.8	0	0	0.0
百十四銀行	0	0	5	50	56.4	26	254	66.0	0	0	0.0
伊予銀行	1	4	11	197	128.1	42	692	97.2	0	0	0.0
福岡銀行	817	8,244	6,171	67,534	90.8	23,246	212,573	90.7	314	3,339	116.4
筑邦銀行	141	1,575	1,435	15,636	71.8	5,694	54,874	91.4	91	839	93.1
佐賀銀行	104	1,213	1,125	13,964	93.8	3,934	34,087	96.6	44	383	102.7
十八銀行	5	23	69	1,000	103.6	366	3,735	78.6	2	116	382.6
親和銀行	32	241	261	3,308	142.7	901	8,973	91.4	18	188	103.4
肥後銀行	3	21	18	125	76.4	59	416	89.6	0	0	0.0
大分銀行	1	20	15	221	92.1	66	691	77.7	0	0	0.0
宮崎銀行	0	0	0	0	0.0	1	3	75.3	0	0	0.0
鹿児島銀行	0	0	0	0	0.0	0	0	0.0	0	0	0.0
西日本シティ銀行	623	8,158	7,197	95,722	93.3	30,362	289,403	90.2	510	5,385	89.3
北九州銀行	134	2,570	1,231	22,023	140.2	3,108	49,898	99.0	25	373	52.8
<b>地方銀行計</b>	<b>1,862</b>	<b>22,072</b>	<b>17,553</b>	<b>219,963</b>	<b>94.2</b>	<b>67,847</b>	<b>655,888</b>	<b>91.3</b>	<b>1,004</b>	<b>10,623</b>	<b>94.8</b>
三菱UFJ信託銀行	0	0	0	0	0.0	0	0	0.0	0	0	0.0
みずほ信託銀行	0	0	0	0	0.0	0	0	0.0	0	0	0.0
三井住友信託銀行	0	0	0	0	0.0	2	6	59.6	0	0	0.0
<b>信託銀行計</b>	<b>0</b>	<b>0</b>	<b>0</b>	<b>0</b>	<b>0.0</b>	<b>2</b>	<b>6</b>	<b>59.6</b>	<b>0</b>	<b>0</b>	<b>0.0</b>
もみじ銀行	0	0	8	80	81.5	25	196	96.4	0	0	0.0
西京銀行	17	234	115	1,611	90.6	341	3,847	87.2	9	135	69.3
福岡中央銀行	442	2,499	3,713	24,905	108.2	11,418	62,547	93.0	240	1,541	69.6
佐賀共栄銀行	3	28	29	364	122.9	116	562	108.9	4	3	43.2
長崎銀行	0	0	0	0	0.0	0	0	0.0	0	0	0.0
熊本銀行	7	112	71	1,066	180.6	209	2,119	96.2	3	83	0.0
豊和銀行	3	24	31	396	144.5	106	1,124	87.0	0	0	0.0
宮崎太陽銀行	0	0	2	7	140.0	3	10	193.3	0	0	0.0
南日本銀行	5	38	32	220	117.0	62	517	89.0	1	3	5.3
<b>第二地銀協加盟行計</b>	<b>477</b>	<b>2,935</b>	<b>4,001</b>	<b>28,647</b>	<b>109.2</b>	<b>12,280</b>	<b>70,921</b>	<b>92.8</b>	<b>257</b>	<b>1,764</b>	<b>71.6</b>
信金中央金庫	0	0	0	0	0.0	0	0	0.0	0	0	0.0
西中国信用金庫	0	0	1	2	30.0	2	5	97.8	0	0	0.0
福岡信用金庫	62	521	507	3,977	103.4	2,205	14,100	87.6	46	383	89.2
福岡ひびき信用金庫	154	1,399	1,595	14,759	92.3	5,304	40,998	91.4	85	830	55.0
大牟田柳川信用金庫	46	335	463	3,608	77.7	1,837	12,048	92.8	25	144	55.5
筑後信用金庫	68	452	725	4,736	82.9	2,686	14,715	90.7	35	263	87.2
飯塚信用金庫	27	285	421	4,384	99.9	1,736	13,705	88.0	17	168	112.3
田川信用金庫	4	7	48	301	40.7	418	2,648	80.8	8	32	39.7
大川信用金庫	32	243	368	4,081	99.7	1,407	11,373	91.4	33	459	339.2
遠賀信用金庫	60	379	687	4,657	87.8	2,188	13,311	90.4	29	174	54.8
佐賀信用金庫	0	0	1	3	50.0	4	38	91.2	0	0	0.0
大分みらい信用金庫	0	0	1	6	40.0	9	35	92.7	0	0	0.0
<b>信用金庫計</b>	<b>453</b>	<b>3,621</b>	<b>4,817</b>	<b>40,514</b>	<b>90.6</b>	<b>17,796</b>	<b>122,977</b>	<b>90.3</b>	<b>278</b>	<b>2,453</b>	<b>77.1</b>



# 金融機関別業務状況 ー平成28年3月ー

## No.2

(単位:百万円)

	保証承諾					保証債務残高			代位弁済		
	当月中		年度累計			当月末			年度累計		
	件数	金額	件数	金額	前年比(%)	件数	金額	前年比(%)	件数	金額	前年比(%)
朝銀西信用組合	2	5	6	22	135.0	7	32	101.9	0	0	0.0
福岡県医師信用組合	0	0	0	0	0.0	0	0	0.0	0	0	0.0
福岡県南部信用組合	12	43	125	784	99.3	550	2,157	83.2	9	58	144.9
福岡県中央信用組合	45	193	413	1,971	139.9	1,735	6,897	90.0	19	100	40.4
とびうめ信用組合	13	46	118	687	129.5	579	2,471	84.7	14	117	732.1
九州幸銀信用組合	5	18	30	310	140.5	65	462	132.2	1	12	0.0
<b>信用組合計</b>	<b>77</b>	<b>305</b>	<b>692</b>	<b>3,774</b>	<b>127.3</b>	<b>2,936</b>	<b>12,018</b>	<b>88.7</b>	<b>43</b>	<b>285</b>	<b>94.3</b>
商工組合中央金庫	22	359	139	2,359	96.5	505	7,316	93.4	8	59	24.0
農林中央金庫	0	0	0	0	0.0	0	0	0.0	0	0	0.0
日本政策投資銀行	0	0	0	0	0.0	0	0	0.0	0	0	0.0
日本公庫(国民生活事業)	0	0	0	0	0.0	0	0	0.0	0	0	0.0
日本公庫(中小企業事業)	0	0	0	0	0.0	1	15	97.9	0	0	0.0
<b>政府系銀行計</b>	<b>22</b>	<b>359</b>	<b>139</b>	<b>2,359</b>	<b>96.5</b>	<b>506</b>	<b>7,330</b>	<b>93.4</b>	<b>8</b>	<b>59</b>	<b>24.0</b>
九州労働金庫	0	0	0	0	0.0	0	0	0.0	0	0	0.0
<b>労働金庫計</b>	<b>0</b>	<b>0</b>	<b>0</b>	<b>0</b>	<b>0.0</b>	<b>0</b>	<b>0</b>	<b>0.0</b>	<b>0</b>	<b>0</b>	<b>0.0</b>
富士火災海上保険(株)	0	0	0	0	0.0	0	0	0.0	0	0	0.0
損害保険ジャパン日本興亜(株)	0	0	0	0	0.0	0	0	0.0	0	0	0.0
<b>保険会社計</b>	<b>0</b>	<b>0</b>	<b>0</b>	<b>0</b>	<b>0.0</b>	<b>0</b>	<b>0</b>	<b>0.0</b>	<b>0</b>	<b>0</b>	<b>0.0</b>
福岡県信用農業協同組合連合会	0	0	0	0	0.0	0	0	0.0	0	0	0.0
粕屋農業協同組合	0	0	0	0	0.0	0	0	0.0	0	0	0.0
福岡市東部農業協同組合	0	0	2	12	200.0	8	23	108.9	0	0	0.0
福岡市農業協同組合	0	0	3	8	51.4	51	137	69.3	0	0	0.0
福岡八女農業協同組合	0	0	0	0	0.0	4	34	89.2	0	0	0.0
北九州農業協同組合	0	0	0	0	0.0	0	0	0.0	0	0	0.0
福岡京築農業協同組合	0	0	0	0	0.0	0	0	0.0	0	0	0.0
<b>農協計</b>	<b>0</b>	<b>0</b>	<b>5</b>	<b>20</b>	<b>91.7</b>	<b>63</b>	<b>194</b>	<b>75.5</b>	<b>0</b>	<b>0</b>	<b>0.0</b>
新生銀行	0	0	0	0	0.0	0	0	0.0	0	0	0.0
あおぞら銀行	0	0	0	0	0.0	0	0	0.0	0	0	0.0
SBJ銀行	0	0	0	0	0.0	1	6	64.3	0	0	0.0
その他	0	0	0	0	0.0	0	0	0.0	0	0	0.0
<b>合計</b>	<b>2,932</b>	<b>30,899</b>	<b>27,469</b>	<b>302,468</b>	<b>95.3</b>	<b>102,568</b>	<b>891,258</b>	<b>91.2</b>	<b>1,603</b>	<b>15,425</b>	<b>87.4</b>

※個々の金額の合計は、四捨五入の関係から必ずしも合計値と一致しません。