

MONTHLY DATA MAIL

CONTENTS ~平成28年11月~

業務概況	1-2
構成比データ	3-4
制度別業務状況	5
地域別業務状況	6
金融機関別業務状況	7-8

12

2016
vol.284



福岡県信用保証協会

<http://www.fukuoka-cgc.or.jp/>

業務概況 —平成28年11月—

11月中の保証承諾(金額)は、23,594百万円、前年同月比102%となりました。

また、県・市融資制度は、前年同月比84.2%となりました。

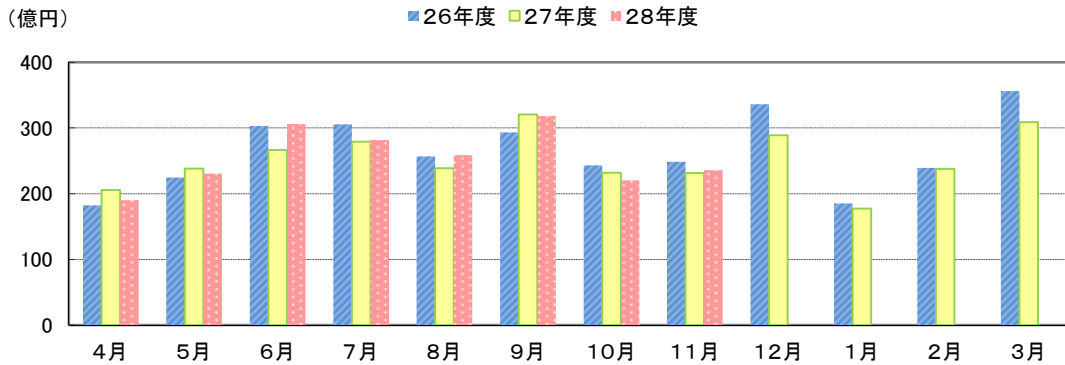
11月(月中)の代位弁済(金額)は、1,317百万円、前年同月比135.6%となりました。

このうち、サービス業が全体の28%、小売業が25.8%を占めました。

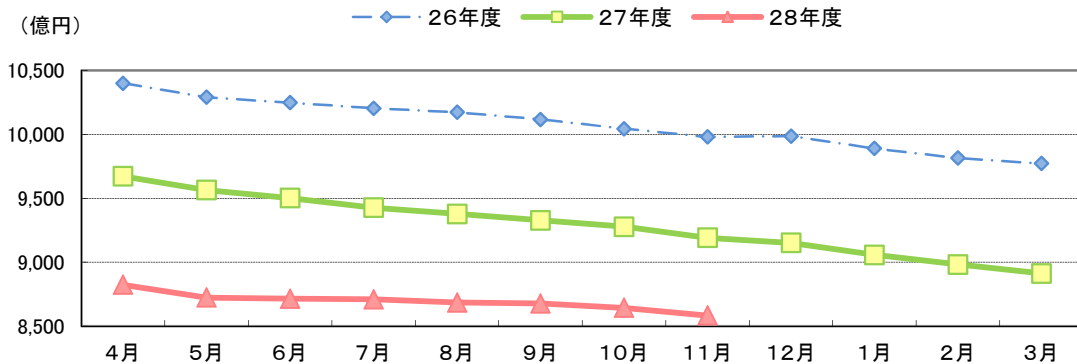
(単位:百万円)

	月 中			年 度 累 計		
	件 数	金 額	前年比(%)	件 数	金 額	前年比(%)
保証 申 込	2,403	27,730	99.7	20,614	239,694	102.4
保証 承 諾	2,105	23,594	102.0	18,510	204,050	101.4
保証債務残高	—	—	—	101,486	858,379	93.4
代 位 弁 済	112	1,317	135.6	886	7,827	84.5
管 理 回 収	27	373	145.8	254	2,622	91.8

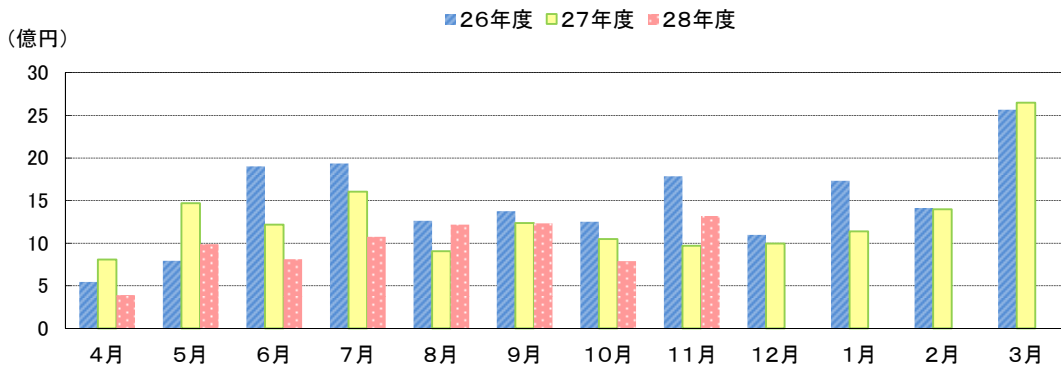
保証承諾の推移



保証債務残高の推移



代位弁済の推移



●部・支所別

(単位:百万円、%)

区分	保証承諾					保証債務残高			代位弁済				
	当月中		年度累計			当月末			当月中		年度累計		
	件数	金額	件数	金額	前年比	件数	金額	前年比	件数	金額	件数	金額	前年比
営業部	624	7,035	5,186	61,527	109.7	28,212	251,932	92.4	44	639	280	2,763	112.2
大濠支所	445	4,557	3,971	40,637	96.5	24,363	177,175	92.7	18	184	224	1,768	89.0
北九州支所	534	6,182	4,898	54,586	95.9	23,011	219,883	95.8	24	156	187	1,666	70.0
久留米支所	267	3,225	2,513	24,707	101.3	14,623	112,638	92.4	15	258	126	1,099	63.2
筑豊支所	156	1,850	1,258	15,598	105.7	7,159	63,486	92.7	6	51	45	331	92.5
大牟田支所	79	744	684	6,995	101.9	4,118	33,264	93.5	5	28	24	200	59.9
合計	2,105	23,594	18,510	204,050	101.4	101,486	858,379	93.4	112	1,317	886	7,827	84.5

●資金使途別

(単位:百万円、%)

区分	保証承諾						代位弁済					
	当月中		年度累計			構成比	当月中		年度累計			構成比
	件数	金額	件数	金額	前年比		件数	金額	件数	金額	前年比	
運転資金	1,788	20,926	15,825	182,145	101.8	89.3	96	1,136	767	7,175	81.9	91.7
設備資金	151	1,363	1,102	8,965	90.0	4.4	5	116	34	285	108.3	3.6
運転設備	166	1,304	1,583	12,940	106.0	6.3	11	65	85	367	155.9	4.7
合計	2,105	23,594	18,510	204,050	101.4	100.0	112	1,317	886	7,827	84.5	100.0

今月のトピックス

新商品『税理士連携保証「TAG」』の取扱開始

福岡県信用保証協会は、平成28年9月に九州北部税理士会、佐賀県信用保証協会及び長崎県信用保証協会と中小企業支援等の連携に関する覚書を締結し、業務連携を開始しております。今般、業務連携の具体策として、平成28年12月5日より、佐賀県信用保証協会と長崎県信用保証協会との統一商品『税理士連携保証「TAG(タック)」』の取扱を開始しましたので、お知らせします。

【商品の特長】

経常運転資金の一部について短期資金を一定期間(最長5年間)継続してご利用いただくことにより、疑似資本的な資金調達が可能となり、安心して事業を継続できる環境のもと、企業のさらなる成長・発展への取り組みを応援する商品です。

【商品の概要】

対象要件	次の全ての要件を満たす保証対象中小企業者であること (1)1期以上の決算または確定申告を行っていること (2)九州北部税理士会の会員である税理士または税理士法人(以下、税理士等)が月次管理等を行い、税理士等からの推薦があること (3)次の条件を満たしていること 《法人の場合》直近決算において経常利益を計上 《個人の場合》貸借対照表を作成している青色申告で、直近の確定申告における青色申告特別控除前の所得金額が200万円以上 ※ただし、直近決算(確定申告)において債務超過の場合は、税理士等の支援により策定した経営改善計画書(別紙様式)において、業績の改善が見込まれること (4)既保証付融資が条件変更等による返済緩和を実施していないこと
融資限度額	5,000万円以内(ただし、1中小企業者1口限りとする)
保証期間	12ヶ月以内(ただし、初回利用時の終期は決算申告(確定申告)期限から概ね2ヶ月以内とし、以降更新時においては原則として12ヶ月とする)
返済方法	一括返済
担保	必要に応じて
連帯保証人	原則として、法人代表者以外は不要
信用保証料率	年0.45%~年1.90% ※割引制度あり
貸付利率	金融機関所定利率
資金使途	運転資金(但し、信用保証協会が認めた場合は既保証付融資の借換も可能)
初回申込受付期間	平成28年12月5日(月)~平成30年3月30日(金)
更新回数	1年毎に更新手続きを行い、最大4回まで更新可能

【お問い合わせ先】保証統括部 保証企画課 ☎092-415-2609



福岡県信用保証協会

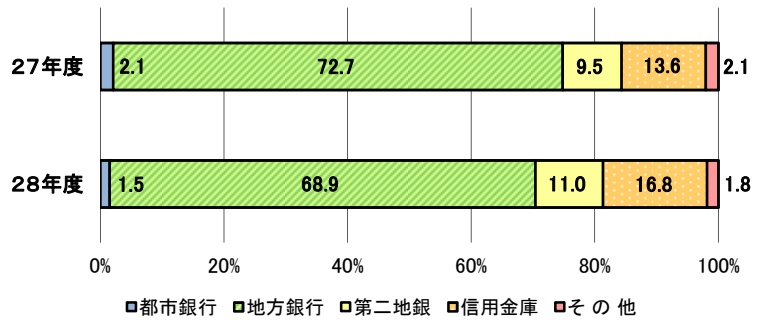


構成比データ ー平成28年11月ー

【保証承諾】

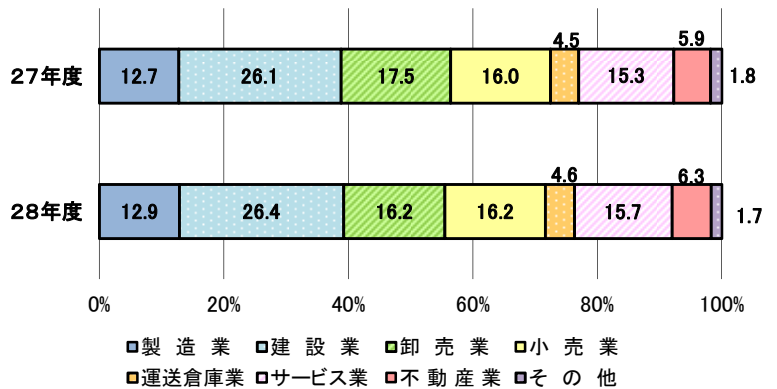
●金融機関群別 (単位:百万円、%)

	平成28年度累計		
	金額	前年比	構成比
都市銀行	3,148	73.9	1.5
地方銀行	140,513	96.1	68.9
第二地銀	22,355	117.0	11.0
信用金庫	34,340	125.5	16.8
その他	3,693	89.0	1.8
合計	204,050	101.4	100.0



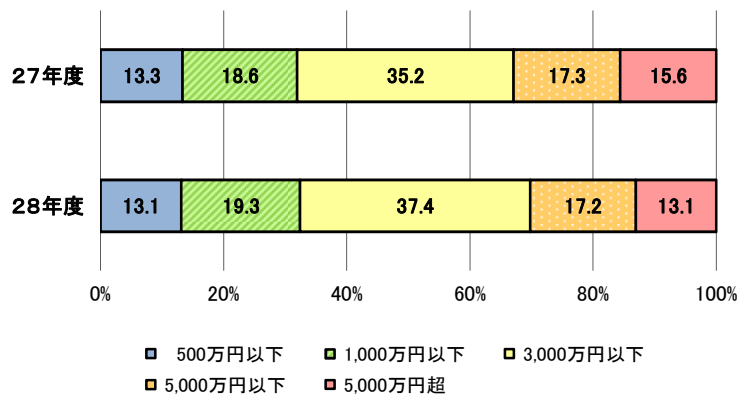
●業種別 (単位:百万円、%)

	平成28年度累計		
	金額	前年比	構成比
製造業	26,237	102.3	12.9
建設業	53,858	102.6	26.4
卸売業	33,128	93.9	16.2
小売業	32,999	102.3	16.2
運送倉庫業	9,460	103.7	4.6
サービス業	32,035	104.0	15.7
不動産業	12,808	107.8	6.3
その他	3,524	96.9	1.7
合計	204,050	101.4	100.0



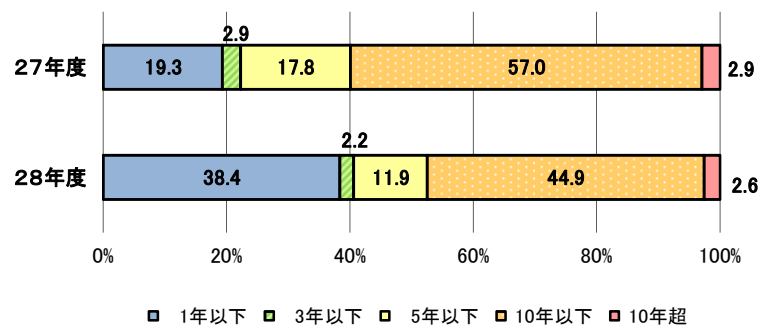
●金額別 (単位:百万円、%)

	平成28年度累計		
	金額	前年比	構成比
500万円以下	26,748	100.0	13.1
1,000万円以下	39,373	105.2	19.3
3,000万円以下	76,220	107.8	37.4
5,000万円以下	35,021	100.4	17.2
5,000万円超	26,687	85.1	13.1
合計	204,050	101.4	100.0



●期間別 (単位:百万円、%)

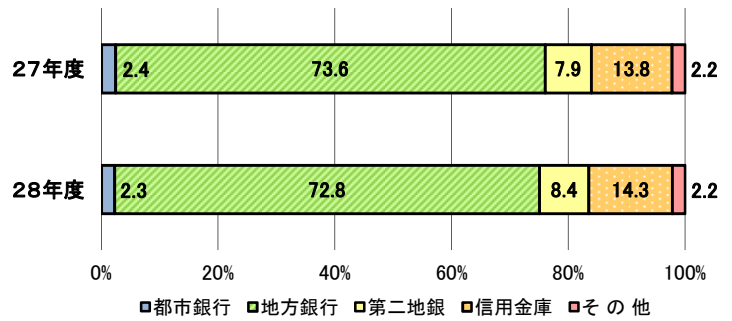
	平成28年度累計		
	金額	前年比	構成比
1年以下	78,330	201.6	38.4
3年以下	4,529	76.4	2.2
5年以下	24,351	67.9	11.9
10年以下	91,568	79.9	44.9
10年超	5,272	88.9	2.6
合計	204,050	101.4	100.0



構成比データ -平成28年11月- 【保証債務残高】

●金融機関群別 (単位:百万円、%)

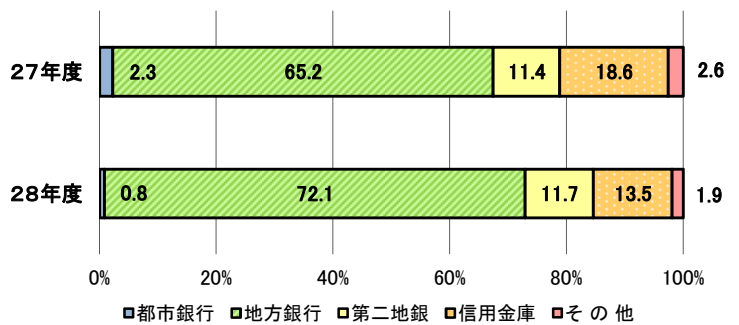
	平成28年度		
	金額	前年比	構成比
都市銀行	19,382	87.6	2.3
地方銀行	625,046	92.4	72.8
第二地銀	72,326	99.7	8.4
信用金庫	123,138	96.8	14.3
その他	18,488	89.8	2.2
合計	858,379	93.4	100.0



構成比データ -平成28年11月- 【代位弁済】

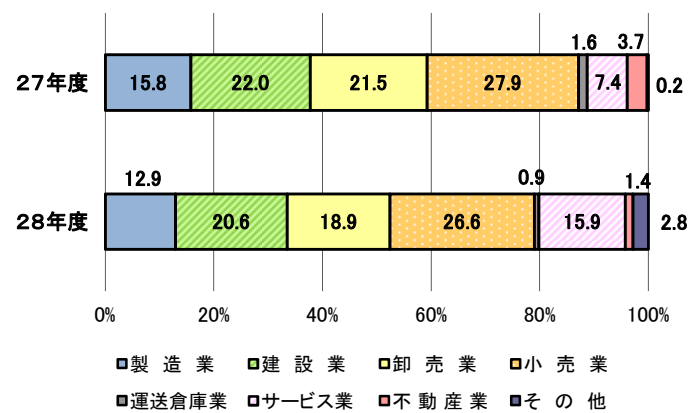
●金融機関群別 (単位:百万円、%)

	平成28年度累計		
	金額	前年比	構成比
都市銀行	66	31.6	0.8
地方銀行	5,641	93.5	72.1
第二地銀	912	86.6	11.7
信用金庫	1,057	61.3	13.5
その他	151	63.0	1.9
合計	7,827	84.5	100.0



●業種別 (単位:百万円、%)

	平成28年度累計		
	金額	前年比	構成比
製造業	1,012	69.4	12.9
建設業	1,611	79.1	20.6
卸売業	1,481	74.4	18.9
小売業	2,078	80.5	26.6
運送倉庫業	69	47.5	0.9
サービス業	1,242	181.8	15.9
不動産業	113	33.3	1.4
その他	221	980.7	2.8
合計	7,827	84.5	100.0



制度別業務状況 —平成28年11月—

(単位:百万円)

	保証承諾					保証債務残高			代位弁済		
	当月中		年度累計			当月末			年度累計		
	件数	金額	件数	金額	前年比(%)	件数	金額	前年比(%)	件数	金額	前年比(%)
協会制度	864	12,451	7,955	109,338	120.8	23,789	286,127	115.5	121	1,021	90.0
当座貸越	2	25	30	833	115.7	80	2,132	88.8	0	0	0.0
カードローン	3	7	53	213	78.0	184	753	85.4	2	5	0.0
創業(等)関連	3	21	32	126	74.6	140	472	115.1	2	14	651.9
根保証	88	1,015	710	7,858	87.6	1,124	11,945	86.6	3	43	39.0
追認	0	0	0	0	0.0	1	3	77.1	0	0	0.0
特定社債保証	1	40	15	760	123.4	127	5,819	86.8	0	0	0.0
ABL保証	1	24	57	1,306	89.8	101	1,735	81.5	1	4	7.2
経営安定関連保証	3	94	33	1,100	96.5	616	8,523	86.4	6	50	275.8
全国小口	26	79	290	955	105.6	1,244	2,692	107.8	8	15	1185.2
その他	737	11,147	6,735	96,188	126.2	20,172	252,050	120.6	99	890	93.9
福岡県融資制度	493	5,129	4,035	42,057	73.8	34,131	288,696	83.6	363	3,782	93.0
新規創業	5	20	25	96	30.6	595	1,484	78.4	3	4	14.3
小口事業	61	205	494	1,756	95.3	2,527	5,996	105.1	24	56	225.1
小規模事業者振興	14	109	123	1,158	153.0	235	1,885	288.3	0	0	0.0
長期経営安定	269	2,440	2,180	21,489	69.3	17,670	138,201	83.6	203	2,150	109.0
緊急経済対策	85	1,936	758	14,187	82.5	12,372	135,859	83.0	125	1,521	76.4
その他	59	419	455	3,372	57.4	732	5,271	66.5	8	50	99.8
福岡市融資制度	469	3,906	3,940	34,410	103.0	28,386	191,287	86.7	268	2,204	81.6
創業支援	19	74	257	1,133	108.0	1,254	3,918	117.8	19	63	108.8
小口事業	195	770	1,715	6,458	102.6	8,225	20,510	107.9	78	187	133.2
商工業振興(一般)	119	1,630	1,048	14,129	108.8	4,684	44,381	107.9	36	303	57.8
経営安定化	40	785	457	8,877	107.5	12,745	113,528	78.5	120	1,499	91.9
その他	96	647	463	3,811	79.2	1,478	8,950	70.9	15	153	43.8
北九州市融資制度	214	1,872	1,903	15,966	87.9	11,279	84,166	87.4	104	763	60.9
開業支援	15	55	64	237	163.1	183	569	133.9	2	7	396.1
小規模企業者	85	315	915	3,281	106.7	3,825	9,102	113.2	36	76	384.1
一般(小口)	20	135	200	1,107	138.8	616	2,530	122.3	4	20	74.0
一般(長期)	51	877	363	5,791	87.9	2,256	21,253	96.3	22	169	88.2
景気対応	12	296	178	4,160	75.8	4,149	48,903	80.1	34	460	46.7
その他	31	195	183	1,390	67.3	250	1,808	67.6	6	31	115.3
豊前市融資制度	0	0	0	0	0.0	5	17	101.4	0	0	0.0
中間市融資制度	0	0	2	5	29.5	17	33	77.4	0	0	0.0
久留米市融資制度	50	186	568	1,873	115.4	3,216	6,540	87.8	29	52	54.7
大川市融資制度	7	30	32	151	109.6	172	452	106.6	0	0	0.0
直方市融資制度	0	0	0	0	0.0	0	0	0.0	0	0	0.0
飯塚市融資制度	0	0	0	0	0.0	20	50	71.4	0	0	0.0
田川市融資制度	0	0	0	0	0.0	16	25	62.5	0	0	0.0
嘉麻市融資制度	0	0	0	0	0.0	1	2	62.8	0	0	0.0
大牟田市融資制度	1	1	10	29	37.6	122	217	64.4	0	0	0.0
柳川市融資制度	7	19	65	221	78.0	332	767	95.4	1	5	0.0
県市融資制度計	1,241	11,142	10,555	94,712	85.6	77,697	572,252	85.2	765	6,806	83.8
合計	2,105	23,594	18,510	204,050	101.4	101,486	858,379	93.4	886	7,827	84.5

地域別業務状況 —平成28年11月—

(単位:百万円)

	保証承諾					保証債務残高			代位弁済		
	当月中		年度累計			当月末			年度累計		
	件数	金額	件数	金額	前年比(%)	件数	金額	前年比(%)	件数	金額	前年比(%)
福岡市	743	8,510	6,364	73,821	103.2	37,475	312,485	92.2	338	3,002	92.2
筑紫野市	33	290	283	2,941	115.1	1,333	10,737	100.1	11	38	87.2
春日市	39	409	297	2,793	84.6	1,754	11,967	91.4	18	130	52.5
大野城市	41	363	408	4,283	109.3	1,958	16,158	94.3	33	315	546.8
宗像市	31	237	227	1,675	99.3	1,236	7,613	96.4	20	115	73.0
太宰府市	28	261	198	1,732	99.8	1,037	8,642	89.9	5	53	60.2
古賀市	24	253	132	1,783	103.6	871	7,524	97.0	4	42	91.3
福津市	16	197	141	1,587	127.4	666	4,809	101.6	3	104	208.2
糸島市	18	139	197	1,616	92.8	1,297	7,730	89.8	25	213	226.0
筑紫郡	19	159	184	1,735	142.4	1,043	7,309	92.8	10	66	106.5
糟屋郡	74	700	729	8,305	104.0	3,965	35,704	91.0	37	547	157.7
小計	1,066	11,516	9,160	102,271	103.7	52,635	430,677	92.5	504	4,626	104.0
北九州市	442	5,321	3,993	45,453	96.4	18,634	181,470	95.7	164	1,317	61.7
行橋市	14	179	178	1,597	103.0	940	8,081	96.2	6	80	83.1
豊前市	9	94	78	796	94.2	352	3,115	96.5	1	1	5.0
中間市	12	86	143	1,471	111.1	631	4,795	97.6	7	101	659.0
遠賀郡	29	196	275	2,403	93.3	1,339	10,766	92.7	6	59	124.8
京都郡	16	182	146	1,760	79.4	770	8,146	96.0	0	0	0.0
築上郡	14	135	67	631	93.9	316	2,741	98.0	0	0	0.0
小計	536	6,191	4,880	54,110	96.0	22,982	219,114	95.7	184	1,559	65.5
久留米市	136	1,789	1,255	11,997	97.8	7,199	54,410	91.4	79	615	80.3
八女市	26	354	271	3,100	118.9	1,427	10,978	96.8	15	193	175.8
筑後市	16	189	156	1,426	93.9	835	6,207	96.6	3	28	66.5
大川市	25	349	183	1,962	83.9	1,299	11,342	90.6	7	18	3.6
小郡市	7	37	97	822	119.1	590	3,878	94.5	5	19	12.9
うきは市	9	83	140	1,501	125.9	745	5,452	95.0	4	16	41.2
朝倉市	25	241	166	1,763	84.9	1,102	9,456	91.8	10	189	228.4
朝倉郡	12	143	85	836	133.1	528	3,821	93.1	1	9	72.5
三井郡	1	20	33	362	135.3	216	1,832	98.6	2	19	275.3
三潴郡	6	25	52	455	113.6	255	1,896	93.7	0	0	0.0
八女郡	5	23	72	615	107.9	378	2,616	87.2	2	3	0.0
小計	268	3,252	2,510	24,840	101.2	14,574	111,888	92.5	128	1,110	64.0
直方市	17	161	187	2,841	116.1	1,058	10,936	95.3	8	112	408.6
飯塚市	55	810	427	5,458	92.3	2,504	22,629	91.4	20	131	65.5
田川市	19	225	136	1,695	107.1	910	7,660	92.5	8	44	120.5
宮若市	8	62	86	1,011	111.2	478	4,904	93.9	1	3	6.0
嘉麻市	17	224	124	1,500	123.7	590	4,240	91.7	0	0	0.0
鞍手郡	9	127	68	651	91.7	366	3,063	91.1	3	22	0.0
嘉穂郡	8	115	54	741	154.7	187	1,961	94.5	0	0	0.0
田川郡	23	166	195	2,007	119.9	1,069	8,317	97.2	6	20	210.7
小計	156	1,888	1,277	15,905	106.6	7,162	63,708	93.2	46	332	91.8
大牟田市	33	271	340	3,595	118.7	2,073	16,176	94.2	11	107	38.3
柳川市	30	364	232	2,519	95.2	1,404	12,150	90.9	12	89	165.4
みやま市	16	110	111	810	80.6	650	4,652	97.0	1	3	0.0
小計	79	746	683	6,924	103.7	4,127	32,978	93.3	24	200	59.9
福岡県外	0	0	0	0	0.0	6	14	44.5	0	0	0.0
合計	2,105	23,594	18,510	204,050	101.4	101,486	858,379	93.4	886	7,827	84.5

※「福岡県外」欄は住所が福岡県外にある方の数値です。

金融機関別業務状況 ー平成28年11月ー

No.1

(単位:百万円)

	保証承諾					保証債務残高			代位弁済		
	当月中		年度累計			当月末			年度累計		
	件数	金額	件数	金額	前年比(%)	件数	金額	前年比(%)	件数	金額	前年比(%)
みずほ銀行	4	49	17	424	45.0	259	4,819	84.9	0	0	0.0
三菱東京UFJ銀行	9	323	36	1,245	96.2	199	4,526	91.3	0	0	0.0
三井住友銀行	8	255	49	979	69.8	497	7,073	86.0	10	66	59.0
りそな銀行	2	95	11	500	80.2	118	2,963	90.8	0	0	0.0
都市銀行計	23	721	113	3,148	73.9	1,073	19,382	87.6	10	66	31.6
広島銀行	0	0	6	74	45.8	29	175	69.4	0	0	0.0
山口銀行	0	0	0	0	0.0	8	78	69.5	0	0	0.0
百十四銀行	0	0	4	65	131.3	24	223	63.5	0	0	0.0
伊予銀行	1	80	5	113	74.5	37	599	82.8	0	0	0.0
福岡銀行	423	5,148	3,798	42,560	99.9	23,009	200,372	91.9	178	1,724	97.7
筑邦銀行	126	1,699	1,158	13,627	120.9	5,783	54,144	94.0	40	411	95.4
佐賀銀行	100	1,287	865	12,118	124.9	3,982	35,786	103.6	36	266	138.4
十八銀行	4	33	28	381	50.5	349	3,329	81.4	1	2	0.0
親和銀行	17	293	144	2,326	105.3	875	8,730	96.3	4	5	5.3
肥後銀行	2	60	17	222	298.4	60	519	118.0	0	0	0.0
大分銀行	0	0	5	56	36.2	59	590	79.3	1	2	0.0
宮崎銀行	0	0	0	0	0.0	1	2	70.4	0	0	0.0
鹿児島銀行	0	0	0	0	0.0	0	0	0.0	0	0	0.0
西日本シティ銀行	528	6,513	4,616	58,795	91.6	29,246	272,834	90.9	276	3,084	92.6
北九州銀行	67	917	675	10,176	68.3	3,134	47,662	94.0	14	146	68.0
地方銀行計	1,268	16,030	11,321	140,513	96.1	66,596	625,046	92.4	550	5,641	93.5
三菱UFJ信託銀行	0	0	0	0	0.0	0	0	0.0	0	0	0.0
みずほ信託銀行	0	0	0	0	0.0	0	0	0.0	0	0	0.0
三井住友信託銀行	0	0	0	0	0.0	2	4	44.8	0	0	0.0
信託銀行計	0	0	0	0	0.0	2	4	44.8	0	0	0.0
もみじ銀行	0	0	1	10	50.0	21	142	78.7	0	0	0.0
西京銀行	8	82	52	689	64.2	322	3,354	82.6	0	0	0.0
福岡中央銀行	299	2,312	2,669	20,514	124.0	11,713	64,726	101.3	140	905	91.6
佐賀共栄銀行	1	10	17	115	55.5	109	540	121.4	1	3	136.8
長崎銀行	0	0	0	0	0.0	0	0	0.0	0	0	0.0
熊本銀行	4	17	54	592	74.0	203	1,931	87.3	0	0	0.0
豊和銀行	5	65	25	324	99.4	110	1,105	88.9	1	5	0.0
宮崎太陽銀行	0	0	1	5	71.4	3	11	105.0	0	0	0.0
南日本銀行	2	35	16	107	83.9	72	517	94.7	0	0	0.0
第二地銀協加盟行計	319	2,520	2,835	22,355	117.0	12,553	72,326	99.7	142	912	86.6
信金中央金庫	0	0	0	0	0.0	0	0	0.0	0	0	0.0
西中国信用金庫	0	0	1	7	0.0	0	0	0.0	0	0	0.0
福岡信用金庫	43	244	354	3,238	131.4	2,132	13,535	92.6	32	174	76.5
福岡ひびき信用金庫	178	1,678	1,532	14,311	146.0	5,612	43,584	102.7	55	389	94.7
大牟田柳川信用金庫	35	257	260	2,264	91.5	1,794	11,550	93.3	12	77	75.9
筑後信用金庫	38	302	493	3,931	122.3	2,655	14,770	97.2	19	131	61.7
飯塚信用金庫	36	402	289	3,295	115.3	1,591	12,564	88.4	5	18	11.6
田川信用金庫	5	34	47	319	138.7	403	2,468	88.2	3	9	38.0
大川信用金庫	38	538	230	2,606	87.2	1,374	11,198	95.6	14	59	13.3
遠賀信用金庫	75	552	544	4,354	130.7	2,258	13,393	97.3	16	200	137.6
佐賀信用金庫	0	0	0	0	0.0	4	34	83.6	0	0	0.0
大分みらい信用金庫	1	6	2	16	0.0	9	40	128.7	0	0	0.0
信用金庫計	449	4,013	3,752	34,340	125.5	17,832	123,138	96.8	156	1,057	61.3

金融機関別業務状況 ー平成28年11月ー

No.2

(単位:百万円)

	保証承諾					保証債務残高			代位弁済		
	当月中		年度累計			当月末			年度累計		
	件数	金額	件数	金額	前年比(%)	件数	金額	前年比(%)	件数	金額	前年比(%)
朝銀西信用組合	0	0	1	28	166.7	9	57	139.8	0	0	0.0
福岡県医師信用組合	0	0	0	0	0.0	0	0	0.0	0	0	0.0
福岡県南部信用組合	10	61	95	575	97.0	537	2,128	88.8	1	4	21.3
福岡県中央信用組合	21	98	223	1,054	91.7	1,684	6,358	89.2	23	132	175.0
とびうめ信用組合	10	58	79	470	94.7	565	2,313	89.2	1	1	1.1
九州幸銀信用組合	0	0	20	134	53.4	77	495	91.7	0	0	0.0
信用組合計	41	217	418	2,262	90.2	2,872	11,350	89.4	25	138	70.0
商工組合中央金庫	5	92	69	1,427	87.2	501	6,955	90.8	3	13	30.4
農林中央金庫	0	0	0	0	0.0	0	0	0.0	0	0	0.0
日本政策投資銀行	0	0	0	0	0.0	0	0	0.0	0	0	0.0
日本公庫(国民生活事業)	0	0	0	0	0.0	0	0	0.0	0	0	0.0
日本公庫(中小企業事業)	0	0	0	0	0.0	1	15	97.3	0	0	0.0
政府系銀行計	5	92	69	1,427	87.2	502	6,970	90.8	3	13	30.4
九州労働金庫	0	0	0	0	0.0	0	0	0.0	0	0	0.0
労働金庫計	0	0	0	0	0.0	0	0	0.0	0	0	0.0
富士火災海上保険(株)	0	0	0	0	0.0	0	0	0.0	0	0	0.0
損害保険ジャパン日本興亜(株)	0	0	0	0	0.0	0	0	0.0	0	0	0.0
保険会社計	0	0	0	0	0.0	0	0	0.0	0	0	0.0
福岡県信用農業協同組合連合会	0	0	0	0	0.0	0	0	0.0	0	0	0.0
粕屋農業協同組合	0	0	0	0	0.0	0	0	0.0	0	0	0.0
福岡市東部農業協同組合	0	0	1	3	150.0	7	21	115.0	0	0	0.0
福岡市農業協同組合	0	0	1	2	32.3	45	108	72.4	0	0	0.0
福岡八女農業協同組合	0	0	0	0	0.0	3	32	88.6	0	0	0.0
北九州農業協同組合	0	0	0	0	0.0	0	0	0.0	0	0	0.0
福岡京築農業協同組合	0	0	0	0	0.0	0	0	0.0	0	0	0.0
農協計	0	0	2	5	61.1	55	161	79.2	0	0	0.0
新生銀行	0	0	0	0	0.0	0	0	0.0	0	0	0.0
あおぞら銀行	0	0	0	0	0.0	0	0	0.0	0	0	0.0
SBJ銀行	0	0	0	0	0.0	1	4	53.1	0	0	0.0
その他	0	0	0	0	0.0	0	0	0.0	0	0	0.0
合計	2,105	23,594	18,510	204,050	101.4	101,486	858,379	93.4	886	7,827	84.5

※個々の金額の合計は、四捨五入の関係から必ずしも合計値と一致しません。