



MONTHLY DATA MAIL

CONTENTS ~平成29年7月~

業務概況	1-2
構成比データ	3-4
制度別業務状況	5
地域別業務状況	6
金融機関別業務状況	7-8



福岡県信用保証協会

<http://www.fukuoka-cgc.or.jp/>

業務概況 —平成29年7月—

7月中の保証承諾(金額)は、28,526百万円、前年同月比101.3%となりました。

また、県・市融資制度は、前年同月比97.2%となりました。

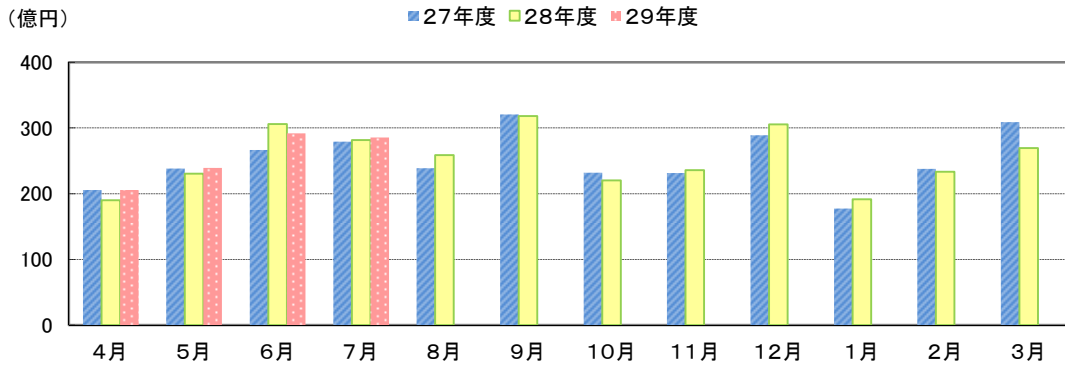
7月(月中)の代位弁済(金額)は、1,004百万円、前年同月比93.4%となりました。

このうち、卸売業が全体の38.8%、小売業が21.4%を占めました。

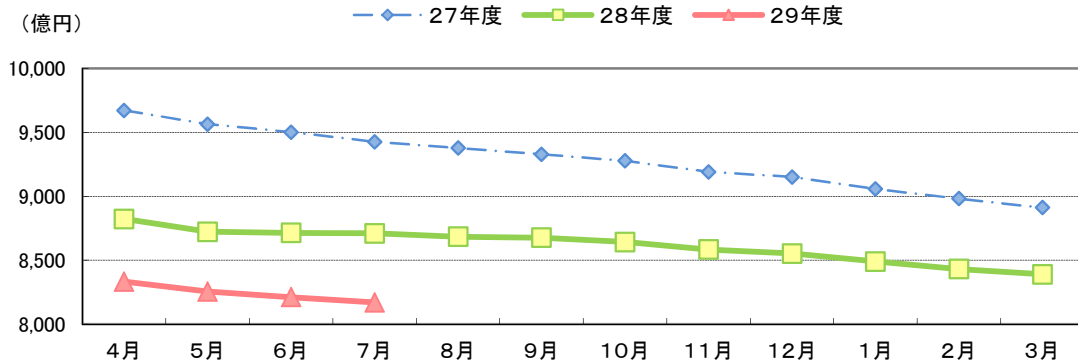
(単位:百万円)

	月 中			年度累計		
	件数	金額	前年比(%)	件数	金額	前年比(%)
保証申込	2,700	32,553	104.4	10,145	114,442	94.3
保証承諾	2,478	28,526	101.3	9,236	102,189	101.4
保証債務残高	—	—	—	98,609	816,943	93.8
代位弁済	131	1,004	93.4	452	3,499	107.1
管理回収	29	280	87.4	127	1,158	92.5

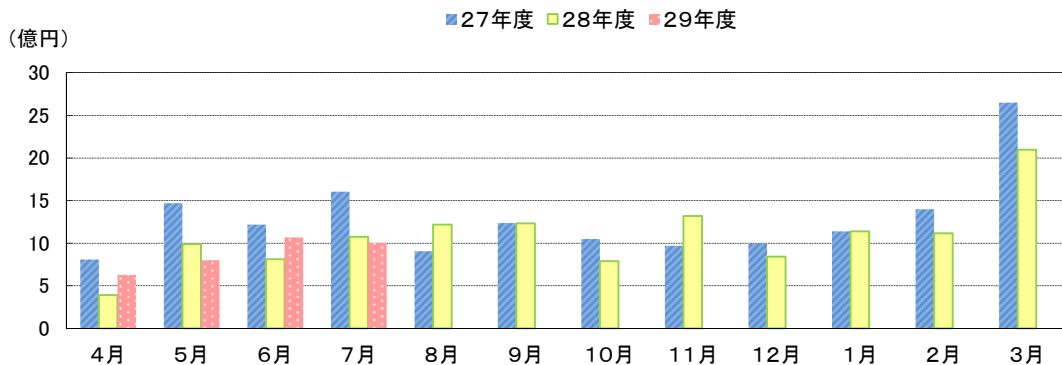
保証承諾の推移



保証債務残高の推移



代位弁済の推移



●部・支所別

(単位:百万円、%)

区分	保証承諾					保証債務残高			代位弁済				
	当月中		年度累計			当月末			当月中		年度累計		
	件数	金額	件数	金額	前年比	件数	金額	前年比	件数	金額	件数	金額	前年比
営業部	665	7,652	2,544	29,882	98.5	27,431	238,503	92.9	46	433	153	1,201	127.8
大濠支所	507	5,831	1,845	19,572	98.1	23,545	167,975	93.0	36	185	103	591	53.8
北九州支所	701	7,978	2,583	28,340	103.2	22,658	211,449	95.7	31	287	106	1,019	139.3
久留米支所	328	3,871	1,299	13,750	108.7	14,036	107,189	93.5	12	58	68	516	160.6
筑豊支所	172	2,085	623	7,221	100.5	6,954	60,689	93.8	4	12	15	127	150.6
大牟田支所	105	1,110	342	3,423	108.3	3,985	31,138	93.1	2	28	7	45	48.7
合計	2,478	28,526	9,236	102,189	101.4	98,609	816,943	93.8	131	1,004	452	3,499	107.1

●資金使途別

(単位:百万円、%)

区分	保証承諾						代位弁済					
	当月中		年度累計			構成比	当月中		年度累計			構成比
	件数	金額	件数	金額	前年比		件数	金額	件数	金額	前年比	
運転資金	2,163	25,772	7,979	90,197	100.1	88.3	114	909	388	3,144	103.2	89.8
設備資金	120	956	536	5,599	148.2	5.5	4	21	16	97	140.6	2.8
運転設備	195	1,798	721	6,393	92.8	6.3	13	74	48	259	169.4	7.4
合計	2,478	28,526	9,236	102,189	101.4	100.0	131	1,004	452	3,499	107.1	100.0

今月のトピックス

◆ 平成29年7月九州北部豪雨により被災された中小企業者等への支援について ◆

このたびの豪雨により被害を受けられた皆さまに、心よりお見舞い申し上げます。

一日も早く復旧されますよう、心よりお祈り申し上げます。

1 被災された中小企業の方への金融支援として、既存の福岡県緊急経済対策資金に『緊急特別融資枠』が創設されましたので、ご利用ください。

制度名	福岡県緊急経済対策資金「緊急特別融資枠」
保証対象者	平成29年7月からの九州北部豪雨により直接被害を受けられた中小企業の方 ※市町村等が発行する「罹災証明書」または「被災証明書」が必要
保証限度額	3,000万円（既存の緊急経済対策資金の保証限度額1億円とは別枠）
保証期間	10年以内（うち据置期間2年以内）
資金使途	復旧に要する設備・運転資金（既存借入の借換は原則不可）
融資利率	0.90%
保証料率	0.00%（福岡県全額負担）
返済方法	月賦返済
担保/保証人	担保は必要に応じ / 保証人は原則として、法人は代表者のみ、個人は不要
申込受付機関	商工会議所、商工会、取扱金融機関、中小企業団体中央会（組合関係）
取扱期間	平成29年7月11日～平成29年12月28日（保証協会申込受付分まで）

2 被災により経営に支障が生じている

中小企業・小規模企業の皆さまのため、『特別相談窓口』を設置しておりますので、ご遠慮なくご相談ください。

- ◆ 受付時間
午前9時～午後5時（平日のみ）
- ◆ 設置場所
本所保証統括部 ☎0120-112-249（無料）
☎092-415-2604
☎092-415-2601
本所営業部
大濠支所 ☎092-734-5923
北九州支所 ☎093-551-2634
久留米支所 ☎0942-38-1022
筑豊支所 ☎0948-22-3585
大牟田支所 ☎0944-52-6011

◆ 「中小企業会計割引制度」の取扱終了について ◆

「中小企業の会計に関する基本要領」による保証料割引につきましては、平成29年9月29日（金）保証申込受付分をもって取扱終了とさせていただきます。なお、『税理士連携保証「TAG」』については、平成30年3月30日（金）保証申込受付分まで「中小企業の会計に関する基本要領」による保証料割引を延長します。

※会計参与設置企業についての保証料割引は、これまでどおり継続となります。



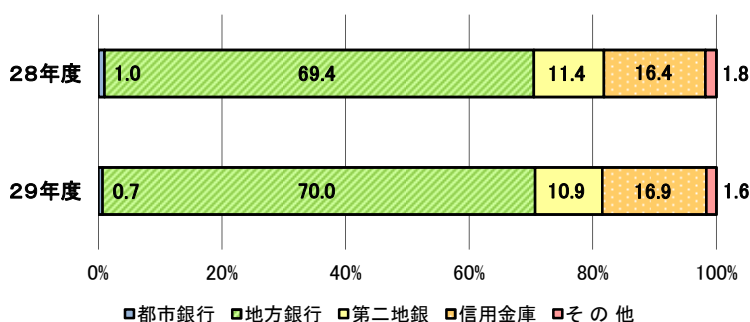
福岡県信用保証協会

【お問い合わせ先】 保証統括部 保証企画課 ☎092-415-2609

構成比データ —平成29年7月— 【保証承諾】

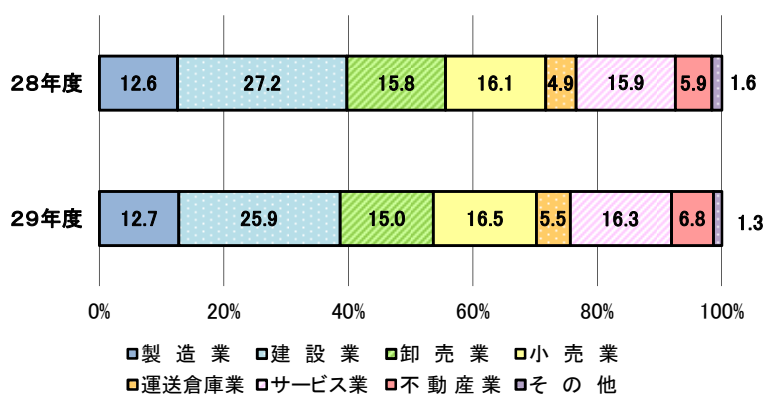
●金融機関群別 (単位:百万円、%)

	平成29年度累計		
	金額	前年比	構成比
都市銀行	723	71.6	0.7
地方銀行	71,490	102.2	70.0
第二地銀	11,098	96.8	10.9
信用金庫	17,236	104.4	16.9
その他	1,643	90.9	1.6
合計	102,189	101.4	100.0



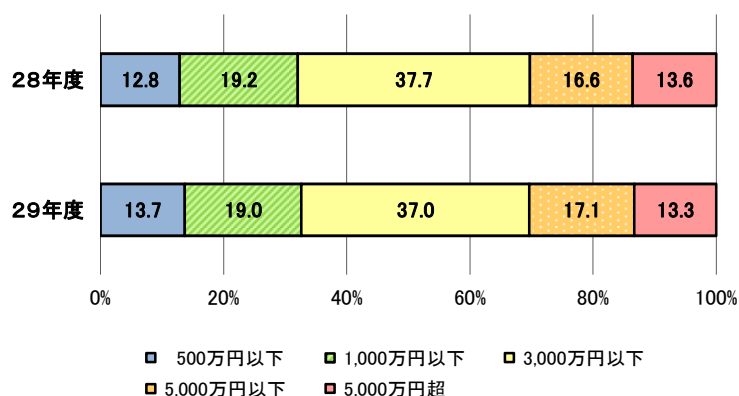
●業種別 (単位:百万円、%)

	平成29年度累計		
	金額	前年比	構成比
製造業	13,011	102.7	12.7
建設業	26,499	96.7	25.9
卸売業	15,314	96.1	15.0
小売業	16,892	104.2	16.5
運送倉庫業	5,571	112.8	5.5
サービス業	16,615	103.5	16.3
不動産業	6,909	116.7	6.8
その他	1,378	85.2	1.3
合計	102,189	101.4	100.0



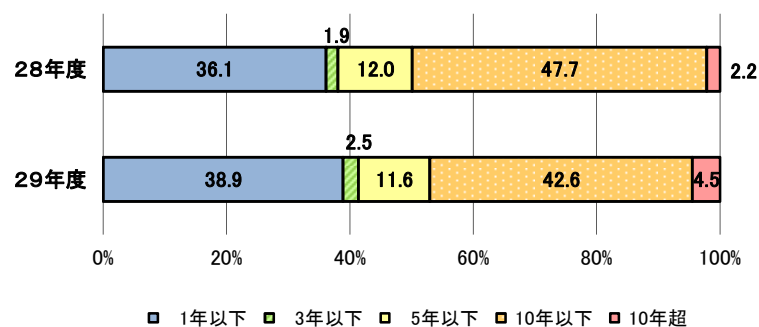
●金額別 (単位:百万円、%)

	平成29年度累計		
	金額	前年比	構成比
500万円以下	13,962	107.9	13.7
1,000万円以下	19,365	100.2	19.0
3,000万円以下	37,822	99.5	37.0
5,000万円以下	17,449	104.0	17.1
5,000万円超	13,591	99.2	13.3
合計	102,189	101.4	100.0



●期間別 (単位:百万円、%)

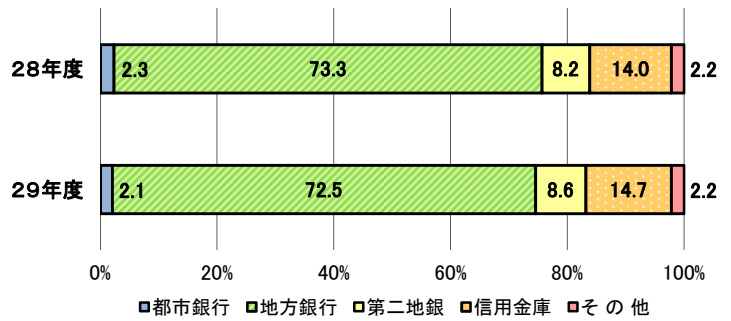
	平成29年度累計		
	金額	前年比	構成比
1年以下	39,755	109.3	38.9
3年以下	2,541	129.4	2.5
5年以下	11,806	97.3	11.6
10年以下	43,491	90.4	42.6
10年超	4,596	210.4	4.5
合計	102,189	101.4	100.0



構成比データ -平成29年7月- 【保証債務残高】

●金融機関群別 (単位:百万円、%)

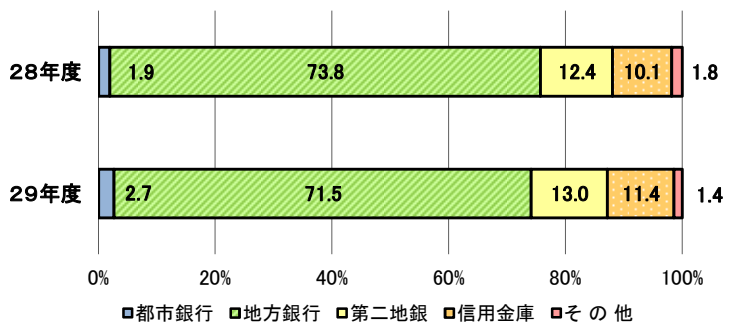
	平成29年度累計		
	金額	前年比	構成比
都市銀行	16,788	82.6	2.1
地方銀行	592,176	92.8	72.5
第二地銀	70,404	98.3	8.6
信用金庫	119,976	98.6	14.7
その他	17,599	92.9	2.2
合計	816,943	93.8	100.0



構成比データ -平成29年7月- 【代位弁済】

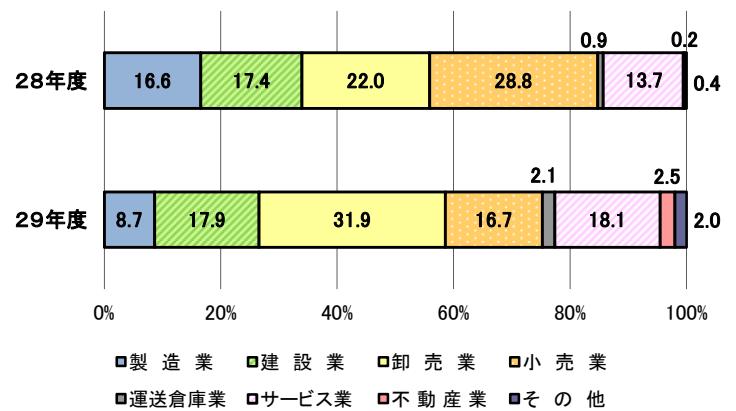
●金融機関群別 (単位:百万円、%)

	平成29年度累計		
	金額	前年比	構成比
都市銀行	93	147.0	2.7
地方銀行	2,501	103.7	71.5
第二地銀	456	112.9	13.0
信用金庫	399	120.9	11.4
その他	50	83.8	1.4
合計	3,499	107.1	100.0



●業種別 (単位:百万円、%)

	平成29年度累計		
	金額	前年比	構成比
製造業	303	56.0	8.7
建設業	627	110.4	17.9
卸売業	1,118	155.8	31.9
小売業	584	62.0	16.7
運送倉庫業	75	248.7	2.1
サービス業	632	140.9	18.1
不動産業	88	1,079.3	2.5
その他	71	607.0	2.0
合計	3,499	107.1	100.0



制度別業務状況 —平成29年7月—

(単位:百万円)

	保証承諾					保証債務残高			代位弁済		
	当月中		年度累計			当月末			年度累計		
	件数	金額	件数	金額	前年比(%)	件数	金額	前年比(%)	件数	金額	前年比(%)
協会制度	1,188	16,746	4,478	59,238	116.3	25,420	301,143	112.6	77	578	141.0
当座貸越	2	60	10	370	194.7	77	2,124	102.4	0	0	0.0
カードローン	6	20	28	118	86.1	167	670	82.0	2	4	89.6
創業(等)関連	11	32	41	146	52.8	344	1,151	152.4	2	5	0.0
根保証	83	883	334	3,809	89.8	1,018	10,802	85.4	4	17	172.9
追認	0	0	0	0	0.0	1	3	73.0	0	0	0.0
特定社債保証	1	160	3	240	66.7	112	5,257	84.3	0	0	0.0
ABL保証	8	219	27	429	68.8	92	1,630	80.0	0	0	0.0
経営安定関連保証	2	50	6	177	25.3	524	7,267	80.4	0	0	0.0
全国小口	31	102	142	453	86.1	1,281	2,707	102.6	5	9	162.4
その他	1,044	15,220	3,887	53,496	121.9	21,804	269,533	116.6	64	542	155.2
福岡県融資制度	528	5,656	1,877	20,526	90.9	31,972	257,118	83.7	165	1,416	94.7
新規創業	14	64	38	160	382.3	548	1,328	81.6	4	8	641.0
小口事業	63	240	228	834	96.1	2,517	5,943	101.9	9	26	85.0
小規模事業者振興	22	220	80	610	95.6	324	2,428	167.2	0	0	0.0
長期経営安定	295	2,932	1,015	10,332	87.7	16,559	122,647	82.8	95	908	127.6
緊急経済対策	90	1,842	345	7,135	97.8	11,444	120,542	83.5	53	449	60.9
その他	44	358	171	1,454	74.6	580	4,229	69.9	4	25	177.4
福岡市融資制度	432	3,842	1,647	13,705	75.1	26,750	172,827	86.1	151	1,022	95.8
創業支援	35	150	127	561	91.9	1,383	4,353	118.8	12	41	144.4
小口事業	185	687	771	2,940	88.3	8,351	20,862	103.2	39	113	164.2
商工業振興(一般)	128	1,763	437	5,775	76.4	4,727	44,485	101.7	27	171	112.3
経営安定化	42	843	150	2,893	58.7	11,496	95,831	77.9	63	643	80.1
その他	42	399	162	1,535	84.6	793	7,297	71.7	10	54	365.5
北九州市融資制度	263	2,049	951	7,710	97.6	10,850	78,415	90.0	46	453	164.7
開業支援	8	39	30	165	250.3	233	774	168.6	0	0	0.0
小規模企業者	147	547	492	1,839	107.0	3,933	9,763	111.1	6	11	28.2
一般(小口)	26	106	119	635	145.3	724	3,129	142.3	2	6	0.0
一般(長期)	43	723	153	2,461	93.2	2,158	21,148	100.6	9	155	178.7
景気対応	20	502	85	2,016	84.9	3,609	42,174	80.1	27	276	194.5
その他	19	132	72	594	89.5	193	1,427	71.8	2	5	171.4
豊前市融資制度	0	0	0	0	0.0	3	9	40.0	0	0	0.0
中間市融資制度	0	0	0	0	0.0	15	32	97.6	0	0	0.0
久留米市融資制度	54	175	231	782	85.8	2,988	6,003	89.8	12	30	134.7
大川市融資制度	4	19	18	98	116.4	168	499	111.5	0	0	0.0
飯塚市融資制度	0	0	0	0	0.0	18	38	65.2	0	0	0.0
田川市融資制度	0	0	3	10	0.0	17	28	91.6	0	0	0.0
嘉麻市融資制度	0	0	0	0	0.0	1	1	50.5	0	0	0.0
大牟田市融資制度	1	1	3	6	29.2	90	139	51.5	0	0	0.0
柳川市融資制度	8	38	28	116	143.6	317	692	89.9	1	1	0.0
県市融資制度計	1,290	11,781	4,758	42,951	86.2	73,189	515,800	85.5	375	2,922	102.2
合計	2,478	28,526	9,236	102,189	101.4	98,609	816,943	93.8	452	3,499	107.1

地域別業務状況 —平成29年7月—

(単位:百万円)

	保証承諾					保証債務残高			代位弁済		
	当月中		年度累計			当月末			年度累計		
	件数	金額	件数	金額	前年比(%)	件数	金額	前年比(%)	件数	金額	前年比(%)
福岡市	797	9,921	2,935	34,162	93.8	36,099	294,489	92.3	189	1,384	101.6
筑紫野市	33	366	129	1,635	110.3	1,306	10,416	98.1	9	31	241.3
春日市	42	391	167	1,677	130.7	1,708	11,262	93.2	5	21	28.3
大野城市	34	408	198	2,117	87.0	1,925	15,620	93.0	16	131	89.5
宗像市	33	199	126	1,161	135.8	1,222	7,503	97.0	6	26	61.0
太宰府市	34	289	114	1,097	125.7	1,019	8,279	94.4	4	66	0.0
古賀市	8	77	69	743	101.1	872	7,254	96.5	3	25	0.0
福津市	20	166	76	638	84.6	674	4,684	100.8	2	6	0.0
糸島市	35	367	104	1,087	156.6	1,289	7,537	93.8	8	27	16.0
筑紫郡	32	181	106	793	119.7	1,023	6,795	93.8	3	41	107.1
糟屋郡	108	1,200	378	4,647	116.4	3,905	34,198	94.2	13	89	47.0
小計	1,176	13,564	4,402	49,755	99.2	51,042	408,037	93.0	258	1,845	90.8
北九州市	571	6,731	2,123	23,450	102.7	18,321	174,269	95.7	82	811	131.5
行橋市	24	159	109	947	125.4	941	7,878	95.7	5	57	105.0
豊前市	12	112	38	424	145.3	339	2,930	98.3	4	39	5,265.2
中間市	19	151	64	720	95.0	609	4,540	94.2	2	10	0.0
遠賀郡	43	410	147	1,459	100.5	1,315	10,238	93.5	12	96	162.5
京都郡	20	232	66	746	88.2	766	7,801	93.4	0	0	0.0
築上郡	9	91	30	418	175.5	324	2,774	102.9	1	4	0.0
小計	698	7,884	2,577	28,165	103.7	22,615	210,430	95.6	106	1,019	139.3
久留米市	167	1,858	655	6,399	105.3	6,849	51,278	92.4	26	178	84.2
八女市	29	367	140	1,501	83.5	1,402	10,935	98.5	13	92	2,850.0
筑後市	20	278	72	938	144.3	787	5,950	96.8	5	43	172.5
大川市	21	228	87	996	132.2	1,227	10,814	94.0	10	155	1,107.7
小郡市	8	55	46	548	131.0	572	3,706	96.0	0	0	0.0
うきは市	22	326	66	780	87.2	730	5,199	94.7	1	1	3.3
朝倉市	21	374	83	1,052	108.1	1,074	8,992	91.6	5	14	69.7
朝倉郡	12	68	52	353	79.8	517	3,517	89.2	3	20	218.3
三井郡	4	43	15	170	70.4	214	1,705	90.5	0	0	0.0
三潴郡	10	99	25	287	87.7	250	1,809	96.3	1	0	0.0
八女郡	14	102	50	490	143.5	361	2,435	88.5	2	6	0.0
小計	328	3,797	1,291	13,513	104.6	13,983	106,342	93.4	66	510	154.8
直方市	40	795	122	1,815	112.3	1,069	10,704	97.5	2	21	142.2
飯塚市	47	609	191	2,325	105.5	2,387	21,181	91.2	5	44	291.4
田川市	12	90	72	988	103.6	864	7,432	94.1	0	0	0.0
宮若市	4	24	30	251	53.2	461	4,642	94.7	1	4	146.6
嘉麻市	12	123	55	553	79.8	582	4,216	96.3	0	0	0.0
鞍手郡	15	144	49	391	213.1	374	3,055	97.8	4	9	44.4
嘉穂郡	7	103	25	318	96.5	179	1,878	96.9	0	0	0.0
田川郡	34	259	80	708	71.8	1,051	8,077	96.8	3	3	16.1
小計	171	2,146	624	7,350	98.8	6,967	61,186	94.4	15	81	95.5
大牟田市	59	733	183	1,754	101.4	1,990	14,964	92.8	4	39	47.7
柳川市	29	288	113	1,224	117.6	1,380	11,476	92.7	1	1	17.1
みやま市	17	114	46	427	146.0	630	4,506	96.5	2	5	138.2
小計	105	1,135	342	3,405	111.2	4,000	30,946	93.3	7	45	48.7
福岡県外	0	0	0	0	0.0	2	3	17.2	0	0	0.0
合計	2,478	28,526	9,236	102,189	101.4	98,609	816,943	93.8	452	3,499	107.1

※「福岡県外」欄は住所が福岡県外にある方の数値です。

金融機関別業務状況 ー平成29年7月ー

No.1

(単位:百万円)

	保証承諾					保証債務残高			代位弁済		
	当月中		年度累計			当月末			年度累計		
	件数	金額	件数	金額	前年比(%)	件数	金額	前年比(%)	件数	金額	前年比(%)
みずほ銀行	2	6	4	76	26.7	229	3,692	68.9	2	13	0.0
三菱東京UFJ銀行	7	127	13	387	171.0	190	4,215	93.5	0	0	0.0
三井住友銀行	7	81	19	223	49.8	459	6,115	81.2	3	28	43.8
りそな銀行	1	8	3	37	73.0	111	2,766	94.5	1	52	0.0
都市銀行計	17	222	39	723	71.6	989	16,788	82.6	6	93	147.0
広島銀行	0	0	1	20	58.8	24	134	81.7	0	0	0.0
山口銀行	0	0	0	0	0.0	9	87	98.4	0	0	0.0
百十四銀行	1	10	1	10	50.0	21	176	84.9	0	0	0.0
伊予銀行	0	0	1	5	16.7	36	558	87.7	0	0	0.0
福岡銀行	503	5,765	1,796	20,272	97.2	22,369	188,238	91.5	87	637	127.5
筑邦銀行	164	2,278	657	7,738	109.6	5,709	52,623	96.9	31	413	169.6
佐賀銀行	108	1,769	424	6,355	111.3	3,933	36,819	106.3	15	85	46.6
十八銀行	6	83	22	367	187.3	310	2,937	81.9	2	11	0.0
親和銀行	17	389	79	1,364	134.0	851	8,436	96.6	3	26	839.7
肥後銀行	1	15	9	121	125.5	58	509	111.2	0	0	0.0
大分銀行	1	32	2	37	70.1	52	505	78.3	0	0	0.0
宮崎銀行	0	0	0	0	0.0	1	2	63.1	0	0	0.0
鹿児島銀行	0	0	0	0	0.0	0	0	0.0	0	0	0.0
西日本シティ銀行	639	8,079	2,306	29,920	100.2	27,924	256,785	91.5	143	1,230	89.5
北九州銀行	89	1,556	321	5,281	105.3	3,043	44,365	91.3	11	100	93.5
地方銀行計	1,529	19,975	5,619	71,490	102.2	64,340	592,176	92.8	292	2,501	103.7
三菱UFJ信託銀行	0	0	0	0	0.0	0	0	0.0	0	0	0.0
みずほ信託銀行	0	0	0	0	0.0	0	0	0.0	0	0	0.0
三井住友信託銀行	0	0	0	0	0.0	1	1	17.2	0	0	0.0
信託銀行計	0	0	0	0	0.0	1	1	17.2	0	0	0.0
もみじ銀行	1	10	2	13	0.0	19	127	83.7	0	0	0.0
西京銀行	2	8	17	182	67.5	275	2,841	80.2	5	44	0.0
福岡中央銀行	329	2,720	1,300	10,333	97.0	11,596	63,670	99.8	80	401	99.4
佐賀共栄銀行	2	7	7	190	463.4	97	479	87.3	2	10	0.0
長崎銀行	0	0	0	0	0.0	0	0	0.0	0	0	0.0
熊本銀行	7	82	21	262	84.5	191	1,749	89.9	1	1	0.0
豊和銀行	3	13	8	53	32.8	104	992	89.9	0	0	0.0
宮崎太陽銀行	0	0	1	3	60.0	4	12	106.6	0	0	0.0
南日本銀行	0	0	4	62	203.3	75	535	103.9	0	0	0.0
第二地銀協加盟行計	344	2,840	1,360	11,098	96.8	12,361	70,404	98.3	88	456	112.9
信金中央金庫	0	0	0	0	0.0	0	0	0.0	0	0	0.0
西中国信用金庫	0	0	0	0	0.0	0	0	0.0	0	0	0.0
福岡信用金庫	42	454	177	1,404	94.8	2,072	12,927	94.5	15	89	171.4
福岡ひびき信用金庫	239	2,139	827	7,336	110.6	5,672	43,393	104.5	18	155	146.7
大牟田柳川信用金庫	48	507	152	1,308	132.8	1,750	11,060	95.8	5	38	303.1
筑後信用金庫	75	720	276	2,119	101.8	2,611	14,486	98.2	6	30	264.6
飯塚信用金庫	29	269	124	1,273	72.6	1,501	11,986	91.8	3	16	225.0
田川信用金庫	15	138	34	263	116.1	374	2,157	83.4	0	0	0.0
大川信用金庫	24	382	119	1,487	134.2	1,311	10,917	99.0	2	13	23.1
遠賀信用金庫	61	479	282	1,977	88.7	2,318	12,915	96.3	9	58	76.1
佐賀信用金庫	0	0	0	0	0.0	4	31	86.5	0	0	0.0
大分みらい信用金庫	0	0	2	70	695.0	10	104	267.2	0	0	0.0
信用金庫計	533	5,087	1,993	17,236	104.4	17,623	119,976	98.6	58	399	120.9

金融機関別業務状況 —平成29年7月— No.2

(単位:百万円)

	保証承諾					保証債務残高			代位弁済		
	当月中		年度累計			当月末			年度累計		
	件数	金額	件数	金額	前年比(%)	件数	金額	前年比(%)	件数	金額	前年比(%)
横浜幸銀信用組合	2	7	11	134	196.7	78	535	120.0	0	0	0.0
朝銀西信用組合	1	5	1	5	17.9	10	58	96.6	0	0	0.0
福岡県医師信用組合	0	0	0	0	0.0	0	0	0.0	0	0	0.0
福岡県南部信用組合	12	57	38	154	60.0	494	1,868	87.7	3	11	0.0
福岡県中央信用組合	24	116	119	649	102.6	1,648	6,109	91.6	2	8	17.0
とびうめ信用組合	3	16	17	57	22.6	510	1,938	82.1	3	31	0.0
信用組合計	42	200	186	999	80.8	2,740	10,507	90.1	8	50	106.5
商工組合中央金庫	13	203	38	639	113.3	506	6,966	98.4	0	0	0.0
農林中央金庫	0	0	0	0	0.0	0	0	0.0	0	0	0.0
日本政策投資銀行	0	0	0	0	0.0	0	0	0.0	0	0	0.0
日本公庫(国民生活事業)	0	0	0	0	0.0	0	0	0.0	0	0	0.0
日本公庫(中小企業事業)	0	0	0	0	0.0	1	14	97.0	0	0	0.0
政府系銀行計	13	203	38	639	113.3	507	6,980	98.4	0	0	0.0
九州労働金庫	0	0	0	0	0.0	0	0	0.0	0	0	0.0
労働金庫計	0	0	0	0	0.0	0	0	0.0	0	0	0.0
富士火災海上保険(株)	0	0	0	0	0.0	0	0	0.0	0	0	0.0
損害保険ジャパン日本興亜(株)	0	0	0	0	0.0	0	0	0.0	0	0	0.0
保険会社計	0	0	0	0	0.0	0	0	0.0	0	0	0.0
福岡県信用農業協同組合連合会	0	0	0	0	0.0	0	0	0.0	0	0	0.0
粕屋農業協同組合	0	0	0	0	0.0	0	0	0.0	0	0	0.0
福岡市東部農業協同組合	0	0	0	0	0.0	6	19	80.0	0	0	0.0
福岡市農業協同組合	0	0	1	5	231.7	39	79	65.6	0	0	0.0
福岡八女農業協同組合	0	0	0	0	0.0	2	11	34.7	0	0	0.0
北九州農業協同組合	0	0	0	0	0.0	0	0	0.0	0	0	0.0
福岡京築農業協同組合	0	0	0	0	0.0	0	0	0.0	0	0	0.0
農協計	0	0	1	5	92.4	47	109	61.7	0	0	0.0
新生銀行	0	0	0	0	0.0	0	0	0.0	0	0	0.0
あおぞら銀行	0	0	0	0	0.0	0	0	0.0	0	0	0.0
SBJ銀行	0	0	0	0	0.0	1	1	31.8	0	0	0.0
その他	0	0	0	0	0.0	0	0	0.0	0	0	0.0
合計	2,478	28,526	9,236	102,189	101.4	98,609	816,943	93.8	452	3,499	107.1

※個々の金額の合計には四捨五入の関係から必ずしも合計値と一致しません。

※横浜幸銀信用組合の数値には合併前の九州幸銀信用組合の数値を含みます。