



MONTHLY DATA MAIL

CONTENTS ~平成29年10月~

業務概況	1-2
構成比データ	3-4
制度別業務状況	5
地域別業務状況	6
金融機関別業務状況	7-8



福岡県信用保証協会

<http://www.fukuoka-cgc.or.jp/>

業務概況 —平成29年10月—

10月中の保証承諾(金額)は、24,125百万円、前年同月比109.5%となりました。

また、県・市融資制度は、前年同月比92.4%となりました。

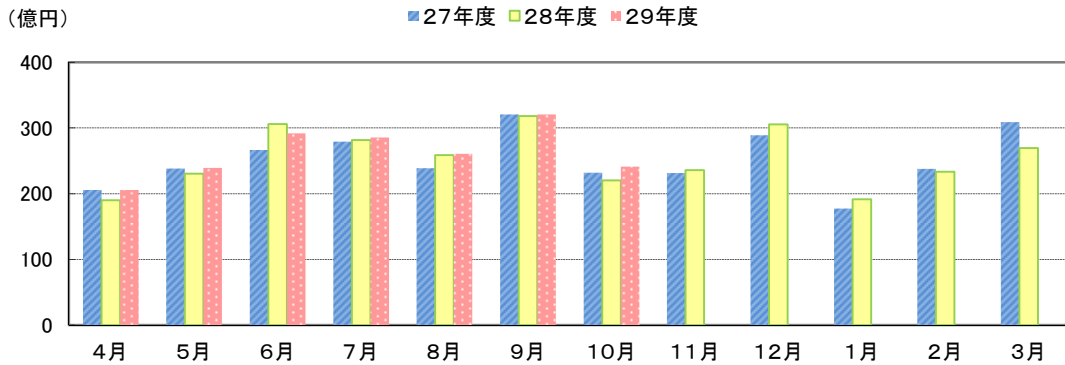
10月(月中)の代位弁済(金額)は、700百万円、前年同月比88.6%となりました。

このうち、サービス業が全体の29.7%、小売業が20.7%を占めました。

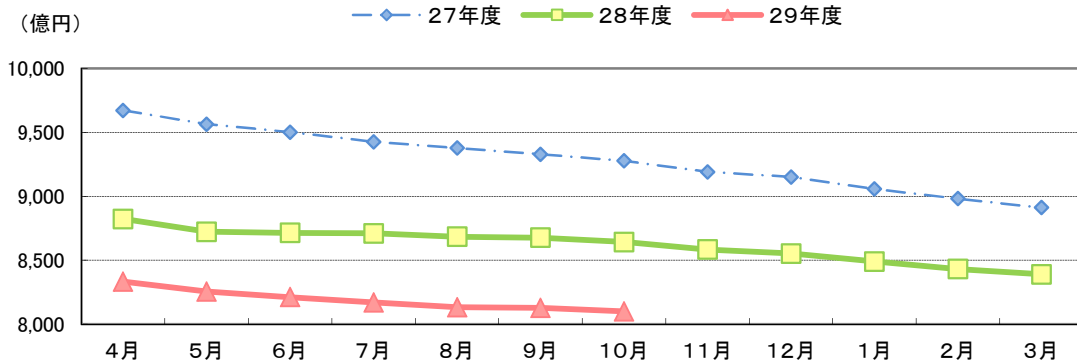
(単位:百万円)

	月 中			年 度 累 計		
	件 数	金 額	前年比(%)	件 数	金 額	前年比(%)
保 証 申 込	2,404	27,830	115.5	18,111	206,760	97.5
保 証 承 諾	2,154	24,125	109.5	16,590	184,379	102.2
保証債務残高	—	—	—	98,322	809,951	93.7
代 位 弁 済	122	700	88.6	774	5,754	88.4
管 理 回 収	34	306	103.9	234	2,178	96.9

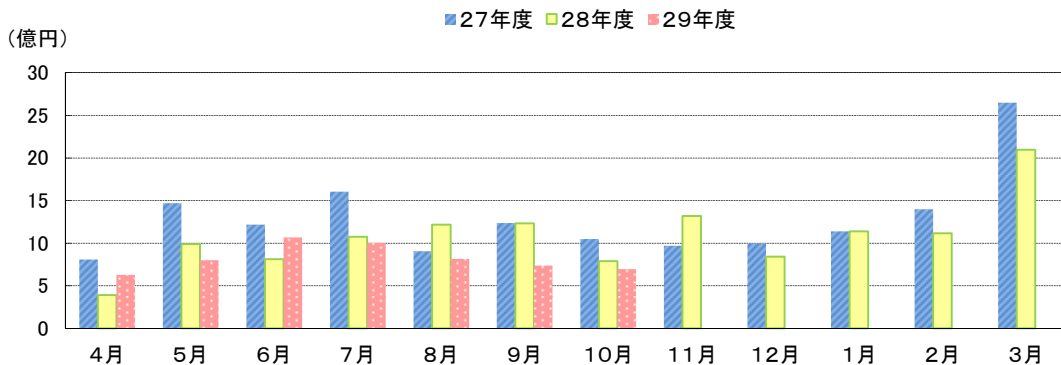
保証承諾の推移



保証債務残高の推移



代位弁済の推移



●部・支所別

(単位:百万円、%)

区分	保証承諾					保証債務残高			代位弁済				
	当月中		年度累計			当月末			当月中		年度累計		
	件数	金額	件数	金額	前年比	件数	金額	前年比	件数	金額	件数	金額	前年比
営業部	631	7,518	4,522	52,728	96.8	27,370	235,346	92.8	35	203	240	1,758	82.7
大濠支所	465	4,810	3,497	36,511	101.2	23,491	166,717	93.4	26	226	173	974	61.5
北九州支所	558	6,288	4,576	50,554	104.4	22,716	210,618	95.3	26	99	177	1,484	98.3
久留米支所	281	2,966	2,282	24,962	116.2	13,871	106,149	93.5	17	115	126	1,160	138.0
筑豊支所	148	1,831	1,106	13,343	97.1	6,925	60,269	94.0	11	28	39	280	100.3
大牟田支所	71	710	607	6,282	100.5	3,949	30,852	92.1	7	28	19	98	57.3
合計	2,154	24,125	16,590	184,379	102.2	98,322	809,951	93.7	122	700	774	5,754	88.4

●資金使途別

(単位:百万円、%)

区分	保証承諾						代位弁済					
	当月中		年度累計			構成比	当月中		年度累計			構成比
	件数	金額	件数	金額	前年比		件数	金額	件数	金額	前年比	
運転資金	1,864	21,300	14,391	164,117	101.8	89.0	108	601	664	5,122	84.8	89.0
設備資金	135	1,448	938	9,292	122.2	5.0	6	57	39	257	152.7	4.5
運転設備	155	1,378	1,261	10,969	94.3	5.9	8	42	71	375	124.2	6.5
合計	2,154	24,125	16,590	184,379	102.2	100.0	122	700	774	5,754	88.4	100.0

今月のトピックス

◆ セミナーの開催について ◆

このたび各種セミナーを開催いたしますので、この機会にぜひご参加ください。

参加
無料

▶ 中小企業向けセミナー

『人材不足時代の経営改善 ～目標を立て、達成手段を明らかにする手法～』

会場	北九州会場	筑後会場	福岡会場	筑豊会場
日程	平成29年 11月14日(火)	平成29年 11月16日(木)	平成29年 11月17日(金)	平成29年 11月24日(金)
場所	福岡県 小倉総合庁舎 4F大会議室	保証協会 久留米支所 5F会議室	保証協会 本所 5F大会議室	福岡県 飯塚総合庁舎 別棟会議室
予定人数	50名	30名	70名	30名
時間	16:00~18:00	16:00~18:00	16:00~18:00	16:00~18:00

【主催】福岡県中小企業経営強化支援協議会 【共催】中小企業経営改善・金融サポート会議(事務局:福岡県信用保証協会)

▶ 創業・経営支援セミナー

●スケジュール●

日程	平成29年11月28日(火)
場所	福岡銀行本店ビル10階講堂
定員	100名

第1部(18:00~19:30) 講演 ①中小企業・小規模事業者のための「ブランド戦略セミナー」
②創業から上場まで、実際に活用したITツール
第2部(19:30~19:50) 共催団体および協力団体からのご案内
第3部(19:50~) 名刺交換会

【共催】福岡銀行・日本政策金融公庫・福岡県信用保証協会 【協力】福岡県・福岡市・福岡商工会議所

セミナーに参加される場合は、事前に参加申込書をご提出いただく必要があります。

詳細につきましては、当協会ホームページをご覧ください。※ <http://www.fukuoka-cgc.or.jp/>



福岡県信用保証協会

【お問い合わせ先】

保証統括部

創業・経営支援統括課

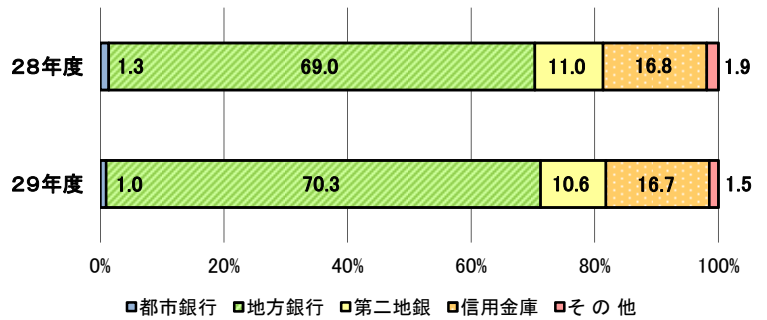
☎092-415-2604

構成比データ ー平成29年10月ー

【保証承諾】

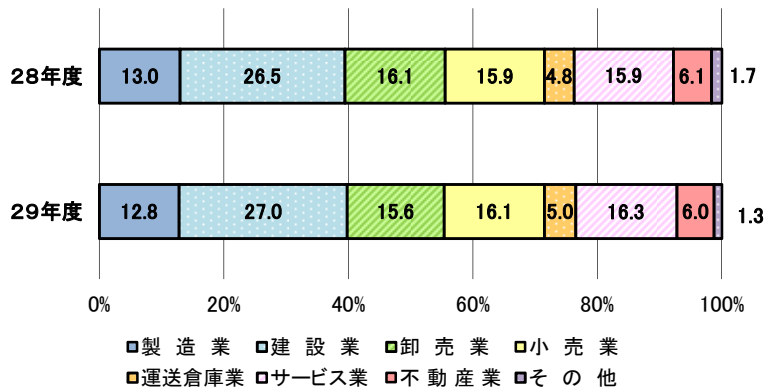
●金融機関群別 (単位:百万円、%)

	平成29年度累計		
	金額	前年比	構成比
都市銀行	1,758	72.4	1.0
地方銀行	129,553	104.1	70.3
第二地銀	19,494	98.3	10.6
信用金庫	30,881	101.8	16.7
その他	2,692	79.6	1.5
合計	184,379	102.2	100.0



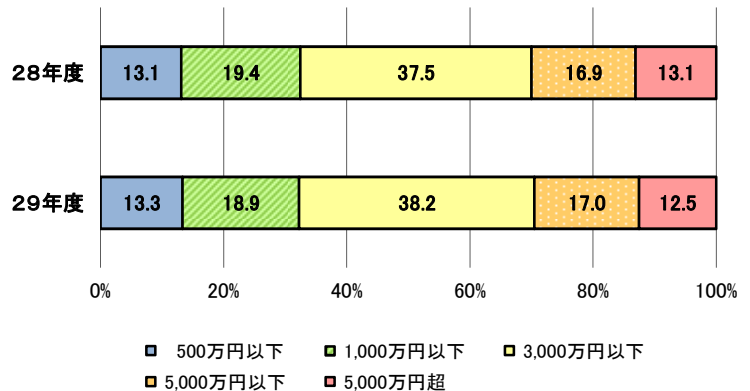
●業種別 (単位:百万円、%)

	平成29年度累計		
	金額	前年比	構成比
製造業	23,651	101.2	12.8
建設業	49,772	104.0	27.0
卸売業	28,694	98.9	15.6
小売業	29,689	103.4	16.1
運送倉庫業	9,270	106.9	5.0
サービス業	30,009	104.5	16.3
不動産業	10,987	99.3	6.0
その他	2,307	76.3	1.3
合計	184,379	102.2	100.0



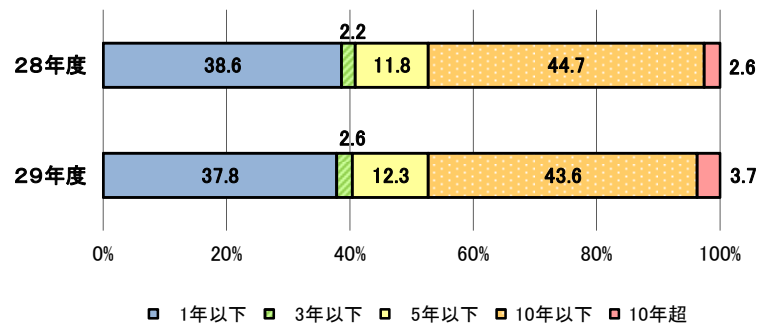
●金額別 (単位:百万円、%)

	平成29年度累計		
	金額	前年比	構成比
500万円以下	24,545	103.8	13.3
1,000万円以下	34,932	100.0	18.9
3,000万円以下	70,458	104.0	38.2
5,000万円以下	31,332	102.8	17.0
5,000万円超	23,111	97.6	12.5
合計	184,379	102.2	100.0



●期間別 (単位:百万円、%)

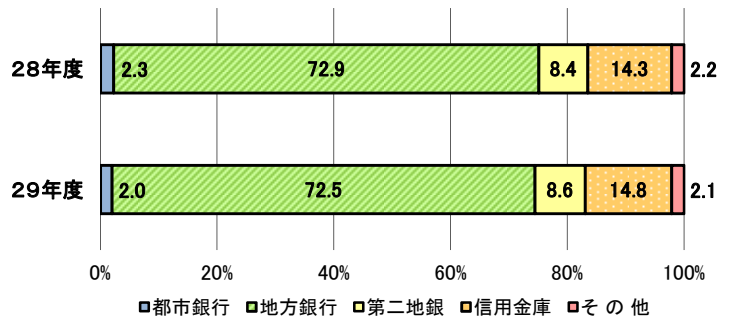
	平成29年度累計		
	金額	前年比	構成比
1年以下	69,763	100.1	37.8
3年以下	4,713	117.2	2.6
5年以下	22,662	106.2	12.3
10年以下	80,415	99.6	43.6
10年超	6,826	145.9	3.7
合計	184,379	102.2	100.0



構成比データ -平成29年10月- 【保証債務残高】

●金融機関群別 (単位:百万円、%)

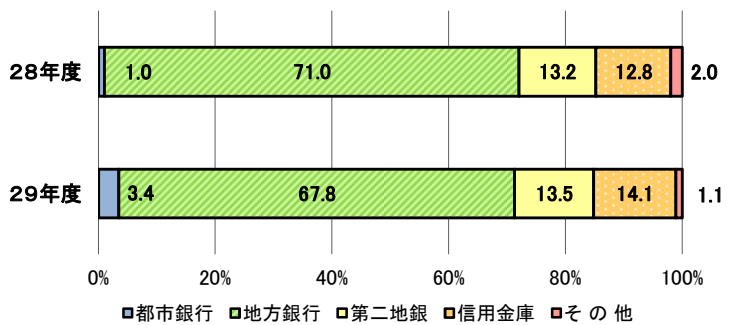
	平成29年度累計		
	金額	前年比	構成比
都市銀行	16,141	82.3	2.0
地方銀行	586,982	93.2	72.5
第二地銀	69,739	96.2	8.6
信用金庫	119,736	96.7	14.8
その他	17,354	93.3	2.1
合計	809,951	93.7	100.0



構成比データ -平成29年10月- 【代位弁済】

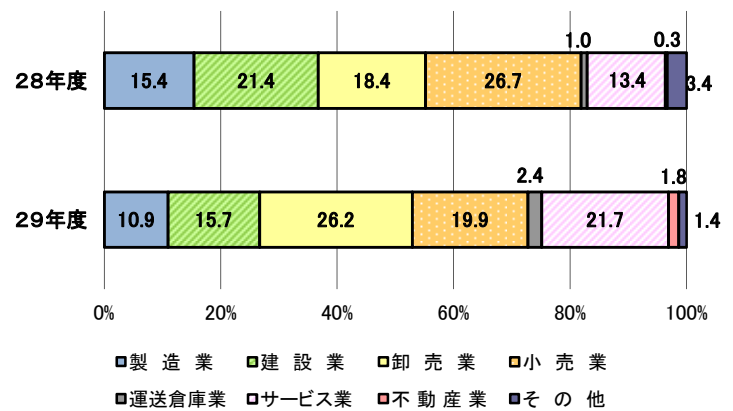
●金融機関群別 (単位:百万円、%)

	平成29年度累計		
	金額	前年比	構成比
都市銀行	198	298.4	3.4
地方銀行	3,902	84.5	67.8
第二地銀	779	90.8	13.5
信用金庫	813	97.2	14.1
その他	62	48.0	1.1
合計	5,754	88.4	100.0



●業種別 (単位:百万円、%)

	平成29年度累計		
	金額	前年比	構成比
製造業	629	62.8	10.9
建設業	906	65.2	15.7
卸売業	1,510	125.8	26.2
小売業	1,143	65.8	19.9
運送倉庫業	136	199.1	2.4
サービス業	1,251	143.2	21.7
不動産業	101	530.4	1.8
その他	78	35.8	1.4
合計	5,754	88.4	100.0



制度別業務状況 —平成29年10月—

(単位:百万円)

	保証承諾					保証債務残高			代位弁済		
	当月中		年度累計			当月末			年度累計		
	件数	金額	件数	金額	前年比(%)	件数	金額	前年比(%)	件数	金額	前年比(%)
協会制度	1,065	14,743	7,952	108,959	112.5	26,281	310,605	109.2	126	947	128.9
当座貸越	2	40	24	685	84.8	74	2,100	97.0	0	0	0.0
カードローン	7	15	46	184	88.9	163	672	87.1	2	4	89.6
創業(等)関連	7	19	69	238	53.4	369	1,184	137.9	2	5	36.1
根保証	73	625	552	6,174	90.2	980	10,484	85.6	4	17	40.1
追認	0	0	0	0	0.0	1	2	71.0	0	0	0.0
特定社債保証	2	64	10	568	78.9	109	5,306	90.9	0	0	0.0
ABL保証	1	19	45	974	76.0	91	1,603	89.0	0	0	0.0
経営安定関連保証	1	20	11	310	30.8	485	6,855	79.6	3	11	28.1
全国小口	29	97	252	802	91.6	1,298	2,770	103.2	8	15	96.2
その他	943	13,844	6,943	99,026	116.9	22,711	279,629	112.1	107	895	145.8
福岡県融資制度	408	4,248	3,411	36,369	98.5	31,325	248,491	84.7	304	2,495	77.7
新規創業	8	36	64	300	395.2	547	1,365	90.1	7	15	766.8
小口事業	60	214	445	1,634	105.4	2,556	6,133	103.1	14	35	69.1
小規模事業者振興	17	124	144	1,226	116.9	379	2,890	156.1	0	0	0.0
長期経営安定	205	2,043	1,782	17,774	93.3	16,101	117,573	83.5	179	1,530	88.2
緊急経済対策	84	1,600	658	12,881	105.1	11,163	116,252	84.2	93	814	59.3
その他	34	232	318	2,554	86.5	579	4,278	79.3	11	101	202.3
福岡市融資制度	413	3,266	3,001	23,721	77.8	26,410	166,726	86.1	251	1,617	87.9
創業支援	28	125	225	951	89.8	1,436	4,461	113.7	18	58	97.6
小口事業	197	753	1,417	5,295	93.1	8,406	21,085	103.3	71	195	122.3
商工業振興(一般)	116	1,528	815	10,372	83.0	4,753	44,433	100.8	43	323	117.7
経営安定化	23	414	238	4,360	53.9	11,024	89,620	77.4	104	955	74.7
その他	49	445	306	2,742	86.6	791	7,127	76.4	15	86	127.2
北九州市融資制度	202	1,647	1,730	13,567	96.3	10,799	76,856	90.7	73	651	96.6
開業支援	6	42	64	343	188.4	261	887	164.7	2	9	120.7
小規模企業者	99	344	911	3,287	110.8	4,032	10,166	111.7	14	34	54.3
一般(小口)	22	125	202	1,098	112.9	757	3,300	134.5	2	6	52.6
一般(長期)	49	698	293	4,775	97.2	2,093	21,188	101.3	16	194	141.0
景気対応	15	373	137	3,146	81.4	3,459	39,948	80.1	37	403	95.0
その他	11	66	123	918	76.8	197	1,369	74.3	2	5	16.6
豊前市融資制度	0	0	0	0	0.0	3	8	38.9	0	0	0.0
中間市融資制度	0	0	1	2	33.1	15	30	91.9	0	0	0.0
久留米市融資制度	52	177	402	1,330	78.8	2,895	5,800	87.5	18	43	89.1
大川市融資制度	5	15	40	232	191.2	176	575	126.6	1	1	0.0
飯塚市融資制度	0	0	0	0	0.0	18	35	64.2	0	0	0.0
田川市融資制度	0	0	3	10	0.0	15	26	99.4	0	0	0.0
嘉麻市融資制度	0	0	0	0	0.0	1	1	43.5	0	0	0.0
大牟田市融資制度	1	1	5	13	46.3	74	112	49.7	0	0	0.0
柳川市融資制度	8	28	45	177	87.6	310	686	89.1	1	1	25.1
県市融資制度計	1,089	9,383	8,638	75,419	90.2	72,041	499,345	86.1	648	4,807	83.2
合計	2,154	24,125	16,590	184,379	102.2	98,322	809,951	93.7	774	5,754	88.4

地域別業務状況 —平成29年10月—

(単位:百万円)

	保証承諾					保証債務残高			代位弁済		
	当月中		年度累計			当月末			年度累計		
	件数	金額	件数	金額	前年比(%)	件数	金額	前年比(%)	件数	金額	前年比(%)
福岡市	759	8,625	5,484	62,777	96.1	36,037	291,553	92.6	308	2,114	86.4
筑紫野市	39	497	235	2,722	102.7	1,303	10,160	95.3	11	58	173.2
春日市	40	414	288	2,992	125.5	1,689	11,280	93.6	12	37	30.9
大野城市	52	611	338	3,530	90.0	1,910	15,079	92.1	22	203	67.7
宗像市	19	128	204	1,843	128.1	1,231	7,553	98.5	7	30	34.7
太宰府市	19	204	189	1,877	127.6	1,011	8,163	94.1	9	81	382.2
古賀市	12	145	132	1,545	101.0	875	7,289	98.8	5	43	0.0
福津市	21	222	134	1,119	80.5	688	4,689	96.8	2	6	176.4
糸島市	18	219	189	1,903	128.8	1,281	7,557	97.0	10	30	15.1
筑紫郡	27	303	184	1,530	97.1	1,036	6,757	91.8	3	41	61.3
糟屋郡	91	987	657	7,706	101.3	3,882	33,493	93.0	25	137	26.3
小計	1,097	12,354	8,034	89,545	98.7	50,943	403,574	93.0	414	2,781	73.1
北九州市	464	5,377	3,731	41,432	103.2	18,357	173,309	95.1	133	1,173	97.4
行橋市	15	133	184	2,125	149.8	939	8,065	99.7	13	91	114.0
豊前市	8	49	72	647	92.2	339	2,889	92.5	6	46	6,152.4
中間市	10	151	124	1,317	95.1	613	4,521	92.6	3	12	20.3
遠賀郡	27	277	246	2,520	114.2	1,310	10,257	94.1	17	117	197.9
京都郡	20	227	135	1,556	98.6	776	7,768	93.7	5	41	0.0
築上郡	13	65	72	697	140.6	331	2,727	100.5	1	4	0.0
小計	557	6,278	4,564	50,295	105.0	22,665	209,536	95.1	178	1,485	105.9
久留米市	127	1,323	1,094	11,403	111.7	6,718	50,184	91.1	52	609	168.8
八女市	27	293	227	2,493	90.8	1,384	10,698	96.8	16	95	49.0
筑後市	20	199	130	1,560	126.1	779	5,932	96.8	9	54	195.1
大川市	19	188	172	2,106	130.5	1,210	10,719	94.3	18	205	1,409.3
小郡市	11	161	82	880	112.0	564	3,584	93.6	3	78	404.6
うきは市	14	129	110	1,197	84.5	718	5,172	93.9	3	6	38.2
朝倉市	32	356	212	2,704	177.7	1,112	9,571	100.3	11	33	17.3
朝倉郡	9	153	82	734	105.9	516	3,512	91.4	5	25	262.3
三井郡	8	124	41	533	155.9	215	1,808	97.6	2	24	129.6
三潴郡	5	22	41	412	95.7	241	1,760	92.0	3	19	0.0
八女郡	6	31	71	626	105.7	359	2,376	89.1	3	10	300.3
小計	278	2,978	2,262	24,648	114.2	13,816	105,316	93.4	125	1,157	135.7
直方市	20	252	189	2,548	95.1	1,076	10,597	96.8	5	31	27.3
飯塚市	55	776	356	4,795	103.2	2,361	21,023	92.0	11	58	71.0
田川市	17	216	129	1,572	106.9	858	7,420	96.6	5	11	26.1
宮若市	7	86	66	767	80.7	454	4,473	89.4	6	106	4,090.2
嘉麻市	14	137	89	882	69.1	566	4,113	94.5	2	13	0.0
鞍手郡	15	226	96	1,030	196.5	383	3,226	103.6	5	9	42.1
嘉穂郡	4	20	40	589	94.0	177	1,893	95.7	0	0	0.0
田川郡	16	105	149	1,376	74.7	1,058	8,008	95.5	4	4	19.9
小計	148	1,817	1,114	13,559	96.7	6,933	60,753	94.5	38	232	82.8
大牟田市	32	292	315	2,967	89.3	1,956	14,804	90.5	15	80	93.3
柳川市	31	255	207	2,320	107.7	1,377	11,486	94.3	2	13	16.3
みやま市	11	151	94	1,043	149.1	631	4,479	95.5	2	5	138.2
小計	74	699	616	6,331	102.5	3,964	30,769	92.6	19	98	57.3
福岡県外	0	0	0	0	0.0	1	3	16.9	0	0	0.0
合計	2,154	24,125	16,590	184,379	102.2	98,322	809,951	93.7	774	5,754	88.4

※「福岡県外」欄は住所が福岡県外にある方の数値です。

金融機関別業務状況 ー平成29年10月ー

No.1

(単位:百万円)

	保証承諾					保証債務残高			代位弁済		
	当月中		年度累計			当月末			年度累計		
	件数	金額	件数	金額	前年比(%)	件数	金額	前年比(%)	件数	金額	前年比(%)
みずほ銀行	1	29	9	194	51.7	220	3,462	69.2	3	19	0.0
三菱東京UFJ銀行	1	15	19	532	57.7	189	4,083	90.9	0	0	0.0
三井住友銀行	9	159	42	666	91.9	452	5,855	82.5	7	127	192.0
りそな銀行	0	0	11	366	90.4	110	2,740	90.9	1	52	0.0
都市銀行計	11	203	81	1,758	72.4	971	16,141	82.3	11	198	298.4
広島銀行	0	0	2	45	60.8	22	123	67.8	0	0	0.0
山口銀行	0	0	0	0	0.0	7	81	100.8	0	0	0.0
百十四銀行	0	0	3	35	53.8	23	178	78.3	0	0	0.0
伊予銀行	0	0	1	5	15.2	36	535	87.8	0	0	0.0
福岡銀行	382	3,996	3,230	34,538	92.3	22,283	184,804	91.5	143	1,004	86.1
筑邦銀行	123	1,723	1,090	13,497	113.2	5,666	51,895	95.9	43	576	145.3
佐賀銀行	90	1,202	748	10,735	99.1	3,951	36,844	103.2	29	165	62.5
十八銀行	3	82	39	583	167.4	301	2,846	82.0	3	20	793.1
親和銀行	18	177	138	2,134	105.0	842	8,183	93.3	5	35	638.0
肥後銀行	0	0	12	171	105.5	58	531	112.0	0	0	0.0
大分銀行	1	5	4	72	129.0	50	493	82.1	0	0	0.0
宮崎銀行	0	0	0	0	0.0	1	1	59.4	0	0	0.0
鹿児島銀行	0	0	0	0	0.0	0	0	0.0	0	0	0.0
西日本シティ銀行	658	8,682	4,411	58,964	112.8	27,902	256,947	93.3	231	1,922	72.3
北九州銀行	73	1,075	554	8,774	94.8	3,037	43,521	90.3	22	182	144.5
地方銀行計	1,348	16,942	10,232	129,553	104.1	64,179	586,982	93.2	476	3,902	84.5
三菱UFJ信託銀行	0	0	0	0	0.0	0	0	0.0	0	0	0.0
みずほ信託銀行	0	0	0	0	0.0	0	0	0.0	0	0	0.0
三井住友信託銀行	0	0	0	0	0.0	0	0	0.0	0	0	0.0
信託銀行計	0	0	0	0	0.0	0	0	0.0	0	0	0.0
もみじ銀行	0	0	2	13	125.0	18	120	82.5	0	0	0.0
西京銀行	5	51	33	407	67.1	268	2,701	80.3	6	50	0.0
福岡中央銀行	266	2,305	2,239	18,093	99.4	11,503	63,361	97.7	140	700	81.9
佐賀共栄銀行	2	20	12	222	211.2	97	467	85.6	2	10	379.7
長崎銀行	0	0	0	0	0.0	0	0	0.0	0	0	0.0
熊本銀行	5	123	32	523	91.0	184	1,676	84.6	2	2	0.0
豊和銀行	0	0	12	118	45.5	99	921	83.8	0	0	0.0
宮崎太陽銀行	0	0	1	3	60.0	4	12	106.9	0	0	0.0
南日本銀行	0	0	7	116	160.4	70	481	92.2	3	17	0.0
第二地銀協加盟行計	278	2,499	2,338	19,494	98.3	12,243	69,739	96.2	153	779	90.8
信金中央金庫	0	0	0	0	0.0	0	0	0.0	0	0	0.0
西中国信用金庫	0	0	0	0	0.0	0	0	0.0	0	0	0.0
福岡信用金庫	51	337	358	2,748	91.8	2,092	12,916	95.1	28	167	98.5
福岡ひびき信用金庫	192	1,741	1,481	12,899	102.1	5,748	43,850	100.7	41	335	87.0
大牟田柳川信用金庫	38	341	276	2,524	125.8	1,726	11,027	94.6	17	84	161.5
筑後信用金庫	65	486	449	3,461	95.4	2,580	14,280	95.6	14	70	157.1
飯塚信用金庫	26	369	222	2,643	91.4	1,475	11,834	93.0	4	22	119.9
田川信用金庫	4	34	52	402	140.6	372	2,150	86.2	0	0	0.0
大川信用金庫	29	293	218	2,637	127.5	1,292	10,745	96.6	6	52	89.1
遠賀信用金庫	56	476	486	3,487	91.7	2,339	12,794	93.7	12	82	83.0
佐賀信用金庫	1	4	2	10	0.0	5	38	111.9	0	0	0.0
大分みらい信用金庫	0	0	2	70	695.0	10	101	267.1	0	0	0.0
信用金庫計	462	4,081	3,546	30,881	101.8	17,639	119,736	96.7	122	813	97.2

金融機関別業務状況 ー平成29年10月ー

No.2

(単位:百万円)

	保証承諾					保証債務残高			代位弁済		
	当月中		年度累計			当月末			年度累計		
	件数	金額	件数	金額	前年比(%)	件数	金額	前年比(%)	件数	金額	前年比(%)
横浜幸銀信用組合	0	0	14	145	108.5	81	536	106.3	0	0	0.0
朝銀西信用組合	0	0	1	5	17.9	10	56	97.9	0	0	0.0
福岡県医師信用組合	0	0	0	0	0.0	0	0	0.0	0	0	0.0
福岡県南部信用組合	9	42	61	295	57.3	492	1,813	85.2	3	11	241.5
福岡県中央信用組合	32	145	219	1,062	111.0	1,655	6,054	94.4	4	9	8.5
とびうめ信用組合	6	89	38	208	50.6	496	1,863	79.8	4	32	2,850.8
信用組合計	47	276	333	1,715	83.9	2,734	10,322	90.2	11	52	45.2
商工組合中央金庫	8	124	56	963	72.1	508	6,908	99.0	1	9	73.3
農林中央金庫	0	0	0	0	0.0	0	0	0.0	0	0	0.0
日本政策投資銀行	0	0	0	0	0.0	0	0	0.0	0	0	0.0
日本公庫(国民生活事業)	0	0	0	0	0.0	0	0	0.0	0	0	0.0
日本公庫(中小企業事業)	0	0	0	0	0.0	1	14	96.9	0	0	0.0
政府系銀行計	8	124	56	963	72.1	509	6,922	99.0	1	9	73.3
九州労働金庫	0	0	0	0	0.0	0	0	0.0	0	0	0.0
労働金庫計	0	0	0	0	0.0	0	0	0.0	0	0	0.0
富士火災海上保険(株)	0	0	0	0	0.0	0	0	0.0	0	0	0.0
損害保険ジャパン日本興亜(株)	0	0	0	0	0.0	0	0	0.0	0	0	0.0
保険会社計	0	0	0	0	0.0	0	0	0.0	0	0	0.0
福岡県信用農業協同組合連合会	0	0	0	0	0.0	0	0	0.0	0	0	0.0
粕屋農業協同組合	0	0	0	0	0.0	0	0	0.0	0	0	0.0
福岡市東部農業協同組合	0	0	1	2	66.7	6	18	80.0	0	0	0.0
福岡市農業協同組合	0	0	3	13	634.2	39	80	72.4	0	0	0.0
福岡八女農業協同組合	0	0	0	0	0.0	2	11	34.6	0	0	0.0
北九州農業協同組合	0	0	0	0	0.0	0	0	0.0	0	0	0.0
福岡京築農業協同組合	0	0	0	0	0.0	0	0	0.0	0	0	0.0
農協計	0	0	4	15	293.0	47	109	66.1	0	0	0.0
新生銀行	0	0	0	0	0.0	0	0	0.0	0	0	0.0
あおぞら銀行	0	0	0	0	0.0	0	0	0.0	0	0	0.0
SBJ銀行	0	0	0	0	0.0	0	0	0.0	0	0	0.0
その他	0	0	0	0	0.0	0	0	0.0	0	0	0.0
合計	2,154	24,125	16,590	184,379	102.2	98,322	809,951	93.7	774	5,754	88.4

※個々の金額の合計には四捨五入の関係から必ずしも合計値と一致しません。

※横浜幸銀信用組合の数値には合併前の九州幸銀信用組合の数値を含みます。