



MONTHLY DATA MAIL

CONTENTS ~平成29年11月~

業務概況	1-2
構成比データ	3-4
制度別業務状況	5
地域別業務状況	6
金融機関別業務状況	7-8



福岡県信用保証協会

<http://www.fukuoka-cgc.or.jp/>

業務概況 —平成29年11月—

11月中の保証承諾(金額)は、28,103百万円、前年同月比119.1%となりました。

また、県・市融資制度は、前年同月比112.6%となりました。

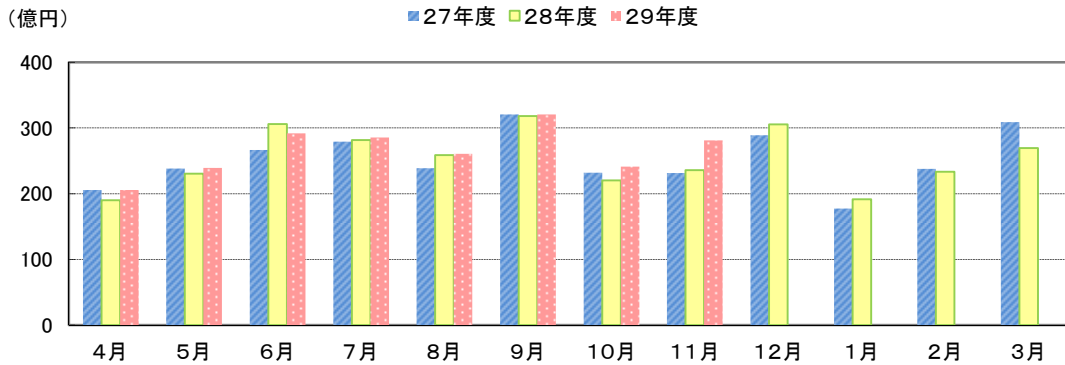
11月(月中)の代位弁済(金額)は、837百万円、前年同月比63.5%となりました。

このうち、小売業が全体の39.4%、サービス業が25.2%を占めました。

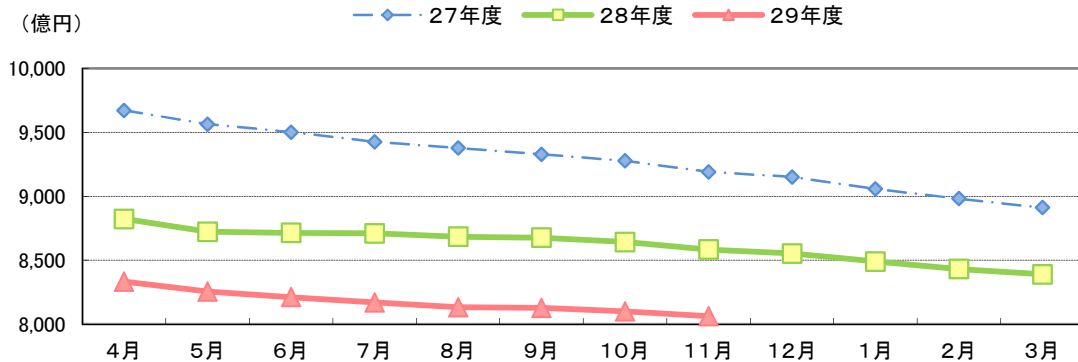
(単位:百万円)

	月 中			年 度 累 計		
	件 数	金 額	前年比(%)	件 数	金 額	前年比(%)
保 証 申 込	2,637	31,304	112.9	20,748	238,064	99.3
保 証 承 諾	2,374	28,103	119.1	18,964	212,482	104.1
保証債務残高	—	—	—	97,989	806,240	93.9
代 位 弁 済	97	837	63.5	871	6,591	84.2
管 理 回 収	46	298	79.7	280	2,476	94.4

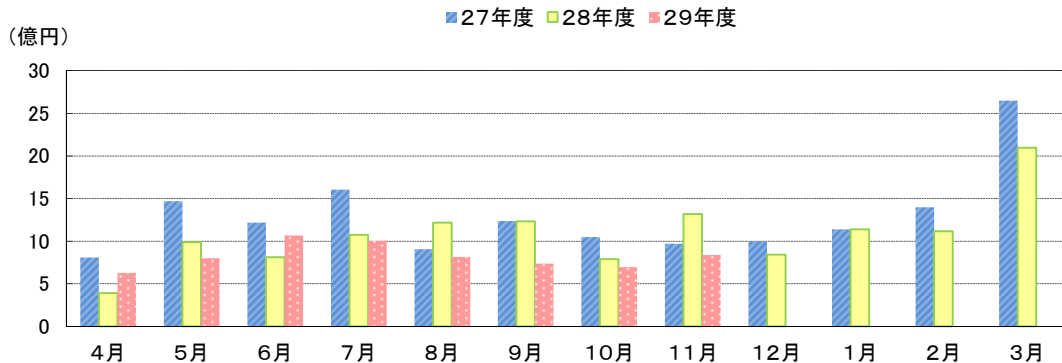
保証承諾の推移



保証債務残高の推移



代位弁済の推移



●部・支所別

(単位:百万円、%)

区分	保証承諾					保証債務残高			代位弁済				
	当月中		年度累計			当月末			当月中		年度累計		
	件数	金額	件数	金額	前年比	件数	金額	前年比	件数	金額	件数	金額	前年比
営業部	660	7,545	5,182	60,273	98.0	27,266	233,558	92.7	35	285	275	2,043	73.9
大濠支所	517	5,432	4,014	41,943	103.2	23,391	166,130	93.8	23	264	196	1,238	70.0
北九州支所	637	8,228	5,213	58,782	107.7	22,664	210,106	95.6	16	123	193	1,606	96.4
久留米支所	318	3,874	2,600	28,836	116.7	13,841	105,892	94.0	11	66	137	1,226	111.6
筑豊支所	153	1,812	1,259	15,155	97.2	6,896	59,903	94.4	7	35	46	315	95.4
大牟田支所	89	1,212	696	7,494	107.1	3,931	30,652	92.1	5	64	24	162	81.2
合計	2,374	28,103	18,964	212,482	104.1	97,989	806,240	93.9	97	837	871	6,591	84.2

●資金使途別

(単位:百万円、%)

区分	保証承諾						代位弁済					
	当月中		年度累計			構成比	当月中		年度累計			構成比
	件数	金額	件数	金額	前年比		件数	金額	件数	金額	前年比	
運転資金	2,075	25,657	16,466	189,774	104.2	89.3	84	777	748	5,899	82.2	89.5
設備資金	121	1,149	1,059	10,441	116.5	4.9	6	28	45	285	100.0	4.3
運転設備	178	1,297	1,439	12,266	94.8	5.8	7	33	78	407	111.0	6.2
合計	2,374	28,103	18,964	212,482	104.1	100.0	97	837	871	6,591	84.2	100.0

今月のトピックス

◆ 年末特別相談窓口のご案内 ◆

当協会では、中小企業者の皆様の資金繰りなどのご相談をお受けするため、**年末特別相談窓口**を開設いたします。
(相談を希望される方は、事前にお電話でご連絡ください。)

開設期間	平成29年12月1日(金)～平成29年12月28日(木) (※土曜・日曜・祝日を除く)
開設時間	9:00～17:00

窓口	所在地	業務地域
	電話番号	
本所営業部	福岡市博多区博多駅南2丁目2番1号 ☎(092)415-2601	福岡市(博多区・東区)、 大野城市、春日市、筑紫野市、太宰府市、 宗像市、福津市、古賀市、筑紫郡、糟屋郡
大濠支所	福岡市中央区黒門2番28号 ☎(092)734-5923	福岡市(中央区・城南区・南区・早良区・西区)、 糸島市
北九州支所	北九州市小倉北区古船場町1番35号 北九州市立商工貿易会館4F ☎(093)551-2634	北九州市、行橋市、豊前市、中間市、 遠賀郡、京都郡、築上郡
久留米支所	久留米市日吉町24番地24 ☎(0942)38-1022	久留米市、八女市、筑後市、大川市、小郡市、 うきは市、朝倉市、 朝倉郡、三井郡、三潴郡、八女郡
筑豊支所	飯塚市吉原町6番12号 飯塚商工会議所5F ☎(0948)22-3585	飯塚市、直方市、田川市、嘉麻市、宮若市、 嘉穂郡、鞍手郡、田川郡
大牟田支所	大牟田市不知火町1丁目3番地4 太陽生命大牟田ビル6F ☎(0944)52-6011	大牟田市、柳川市、みやま市



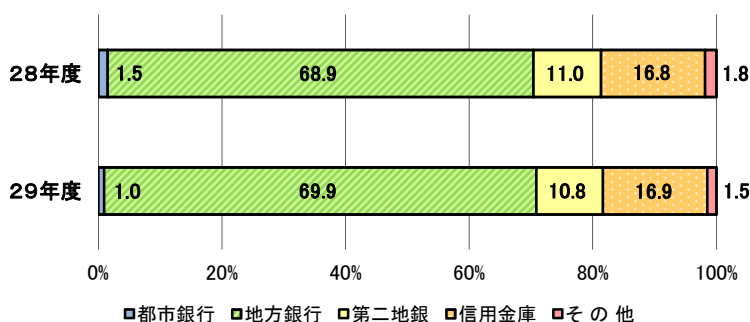
福岡県信用保証協会
http://www.fukuoka-cg.or.jp/



構成比データ —平成29年11月— 【保証承諾】

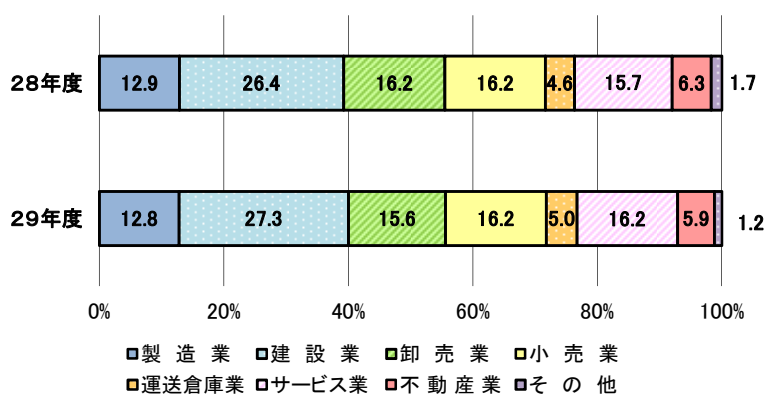
●金融機関群別 (単位:百万円、%)

	平成29年度累計		
	金額	前年比	構成比
都市銀行	2,078	66.0	1.0
地方銀行	148,473	105.7	69.9
第二地銀	22,931	102.6	10.8
信用金庫	35,855	104.4	16.9
その他	3,145	85.1	1.5
合計	212,482	104.1	100.0



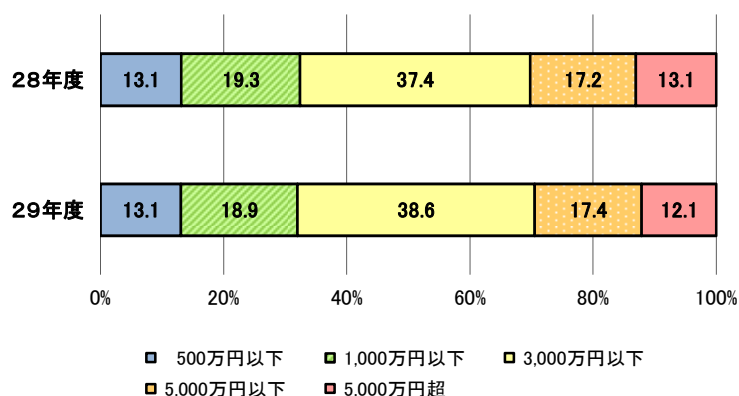
●業種別 (単位:百万円、%)

	平成29年度累計		
	金額	前年比	構成比
製造業	27,164	103.5	12.8
建設業	57,903	107.5	27.3
卸売業	33,084	99.9	15.6
小売業	34,347	104.1	16.2
運送倉庫業	10,543	111.4	5.0
サービス業	34,342	107.2	16.2
不動産業	12,537	97.9	5.9
その他	2,561	72.7	1.2
合計	212,482	104.1	100.0



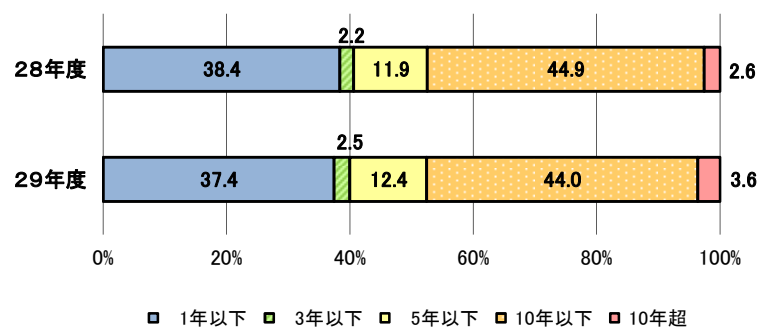
●金額別 (単位:百万円、%)

	平成29年度累計		
	金額	前年比	構成比
500万円以下	27,771	103.8	13.1
1,000万円以下	40,119	101.9	18.9
3,000万円以下	81,956	107.5	38.6
5,000万円以下	36,928	105.4	17.4
5,000万円超	25,708	96.3	12.1
合計	212,482	104.1	100.0



●期間別 (単位:百万円、%)

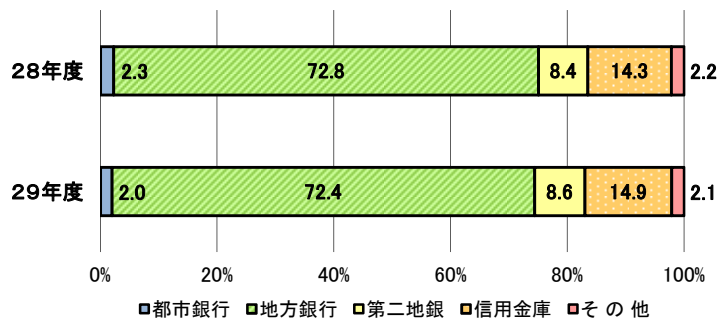
	平成29年度累計		
	金額	前年比	構成比
1年以下	79,572	101.6	37.4
3年以下	5,418	119.6	2.5
5年以下	26,396	108.4	12.4
10年以下	93,442	102.0	44.0
10年超	7,654	145.2	3.6
合計	212,482	104.1	100.0



構成比データ -平成29年11月- 【保証債務残高】

●金融機関群別 (単位:百万円、%)

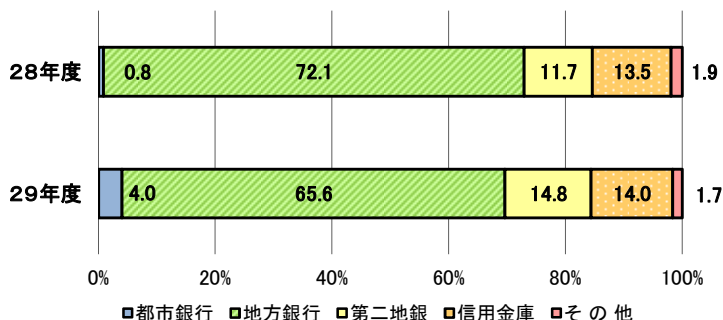
	平成29年度累計		
	金額	前年比	構成比
都市銀行	15,983	82.5	2.0
地方銀行	583,950	93.4	72.4
第二地銀	69,466	96.0	8.6
信用金庫	119,740	97.2	14.9
その他	17,101	92.5	2.1
合計	806,240	93.9	100.0



構成比データ -平成29年11月- 【代位弁済】

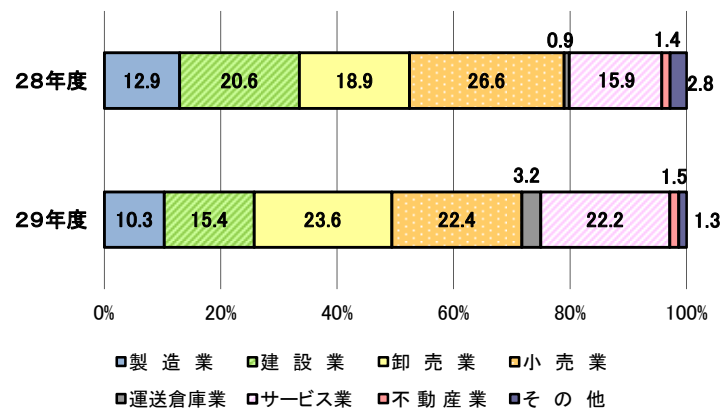
●金融機関群別 (単位:百万円、%)

	平成29年度累計		
	金額	前年比	構成比
都市銀行	264	398.3	4.0
地方銀行	4,325	76.7	65.6
第二地銀	973	106.6	14.8
信用金庫	920	87.0	14.0
その他	109	72.5	1.7
合計	6,591	84.2	100.0



●業種別 (単位:百万円、%)

	平成29年度累計		
	金額	前年比	構成比
製造業	678	67.0	10.3
建設業	1,018	63.2	15.4
卸売業	1,558	105.2	23.6
小売業	1,473	70.9	22.4
運送倉庫業	211	306.2	3.2
サービス業	1,462	117.6	22.2
不動産業	102	90.3	1.5
その他	89	40.2	1.3
合計	6,591	84.2	100.0



制度別業務状況 —平成29年11月—

(単位:百万円)

	保証承諾					保証債務残高			代位弁済		
	当月中		年度累計			当月末			年度累計		
	件数	金額	件数	金額	前年比(%)	件数	金額	前年比(%)	件数	金額	前年比(%)
協会制度	1,076	15,555	9,028	124,515	113.9	26,437	312,421	109.2	139	1,081	105.9
一般保証	322	5,171	2,524	42,602	104.1	10,637	149,427	108.3	61	551	94.3
当貸／カードローン	12	145	82	1,014	96.9	234	2,740	95.0	2	4	89.6
創業(等)関連	10	33	79	271	52.5	371	1,179	130.5	3	9	64.0
根保証	81	930	633	7,104	90.4	969	10,384	86.9	4	17	40.1
特定社債保証	3	208	13	776	102.1	109	5,231	89.9	0	0	0.0
ABL保証	2	28	47	1,002	76.7	89	1,603	92.4	0	0	0.0
経営安定関連保証	4	150	15	460	41.8	476	6,819	80.0	5	13	25.3
全国小口	41	138	293	940	98.4	1,302	2,781	103.3	10	20	129.9
継短BIG	424	6,101	4,164	52,796	108.6	4,954	62,768	160.7	11	84	0.0
その他	177	2,652	1,178	17,551	279.6	7,296	69,488	93.2	43	383	125.7
福岡県融資制度	502	6,062	3,913	42,431	100.9	31,084	245,176	84.9	339	2,872	76.0
新規創業	7	32	71	332	346.0	543	1,360	91.7	8	16	378.5
小口事業	49	199	494	1,834	104.4	2,571	6,156	102.7	15	37	66.4
小規模事業者振興	17	184	161	1,411	121.8	393	2,954	156.7	0	0	0.0
長期経営安定	276	3,092	2,058	20,866	97.1	15,944	115,964	83.9	202	1,796	83.5
緊急経済対策	100	2,080	758	14,960	105.4	11,071	114,546	84.3	102	918	60.4
その他	53	475	371	3,028	89.8	562	4,195	79.6	12	105	210.9
福岡市融資制度	478	4,019	3,479	27,740	80.6	26,220	165,091	86.3	285	1,871	84.9
創業支援	38	140	263	1,091	96.3	1,463	4,520	115.4	18	58	92.5
小口事業	181	703	1,598	5,998	92.9	8,394	21,018	102.5	83	233	124.3
商工業振興(一般)	164	2,207	979	12,579	89.0	4,787	44,865	101.1	49	360	118.9
経営安定化	31	479	269	4,840	54.5	10,817	87,775	77.3	118	1,119	74.6
その他	64	490	370	3,232	84.8	759	6,913	77.2	17	102	66.5
北九州市融資制度	250	2,232	1,980	15,799	99.0	10,758	76,315	90.7	84	720	94.3
開業支援	13	38	77	382	161.1	266	908	159.5	2	9	120.7
小規模企業者	109	422	1,020	3,709	113.0	4,045	10,201	112.1	17	38	49.8
一般(小口)	39	217	241	1,315	118.8	771	3,385	133.8	4	8	43.1
一般(長期)	50	1,062	343	5,836	100.8	2,082	21,394	100.7	17	196	115.9
景気対応	18	355	155	3,501	84.2	3,405	39,116	80.0	41	454	98.7
その他	21	139	144	1,056	76.0	189	1,311	72.5	3	14	46.3
豊前市融資制度	0	0	0	0	0.0	3	8	44.9	0	0	0.0
中間市融資制度	0	0	1	2	33.1	14	28	86.9	0	0	0.0
久留米市融資制度	55	187	457	1,517	81.0	2,884	5,768	88.2	21	43	83.1
大川市融資制度	4	23	44	254	168.4	178	593	131.1	1	1	0.0
飯塚市融資制度	0	0	0	0	0.0	17	32	64.7	1	1	0.0
田川市融資制度	1	3	4	13	0.0	16	28	112.6	0	0	0.0
嘉麻市融資制度	0	0	0	0	0.0	1	1	40.7	0	0	0.0
大牟田市融資制度	2	3	7	16	54.9	74	111	51.0	0	0	0.0
柳川市融資制度	6	18	51	195	88.5	303	668	87.1	1	1	25.1
県市融資制度計	1,298	12,548	9,936	87,967	92.9	71,552	493,819	86.3	732	5,510	81.0
合計	2,374	28,103	18,964	212,482	104.1	97,989	806,240	93.9	871	6,591	84.2

※平成29年12月号より、「協会制度」の内訳項目を一部変更しています。

地域別業務状況 —平成29年11月—

(単位:百万円)

	保証承諾					保証債務残高			代位弁済		
	当月中		年度累計			当月末			年度累計		
	件数	金額	件数	金額	前年比(%)	件数	金額	前年比(%)	件数	金額	前年比(%)
福岡市	836	9,358	6,320	72,135	97.7	35,870	289,706	92.7	353	2,588	86.2
筑紫野市	42	464	277	3,186	108.3	1,302	10,177	94.8	14	66	176.8
春日市	29	272	317	3,264	116.9	1,682	11,227	93.8	13	39	29.5
大野城市	51	550	389	4,081	95.3	1,910	15,007	92.9	22	203	64.4
宗像市	36	271	240	2,113	126.2	1,229	7,510	98.7	7	30	26.5
太宰府市	16	145	205	2,021	116.7	1,004	8,098	93.7	9	81	154.8
古賀市	23	196	155	1,741	97.7	873	7,237	96.2	5	43	101.2
福津市	20	252	154	1,371	86.4	683	4,696	97.6	2	6	6.1
糸島市	25	309	214	2,212	136.9	1,277	7,552	97.7	13	45	20.9
筑紫郡	17	233	201	1,763	101.6	1,034	6,775	92.7	4	43	64.6
糟屋郡	91	1,131	748	8,837	106.4	3,880	33,316	93.3	30	186	34.1
小計	1,186	13,180	9,220	102,724	100.4	50,744	401,300	93.2	472	3,331	72.0
北九州市	516	6,840	4,247	48,272	106.2	18,309	172,812	95.2	149	1,296	98.4
行橋市	22	213	206	2,338	146.4	938	8,027	99.3	13	91	114.0
豊前市	12	147	84	794	99.8	338	2,867	92.0	6	46	6,152.4
中間市	19	210	143	1,527	103.8	613	4,535	94.6	3	12	11.5
遠賀郡	33	296	279	2,816	117.2	1,299	10,145	94.2	17	117	197.9
京都郡	23	372	158	1,928	109.6	777	7,851	96.4	5	41	0.0
築上郡	10	131	82	828	131.3	336	2,764	100.8	1	4	0.0
小計	635	8,208	5,199	58,503	108.1	22,610	209,001	95.4	194	1,608	103.1
久留米市	151	1,830	1,245	13,233	110.3	6,693	50,183	92.2	58	617	100.3
八女市	30	345	257	2,838	91.6	1,378	10,578	96.4	16	95	49.0
筑後市	18	265	148	1,824	127.9	771	5,863	94.5	9	54	195.1
大川市	28	437	200	2,544	129.6	1,211	10,698	94.3	18	205	1,124.8
小郡市	12	72	94	952	115.8	560	3,535	91.2	4	79	409.0
うきは市	12	110	122	1,307	87.1	723	5,153	94.5	4	9	55.5
朝倉市	27	320	239	3,023	171.5	1,119	9,544	100.9	13	82	43.2
朝倉郡	18	183	100	918	109.7	517	3,508	91.8	6	30	316.1
三井郡	7	122	48	655	180.9	219	1,845	100.7	2	24	129.6
三潴郡	7	61	48	472	103.7	239	1,751	92.3	3	19	0.0
八女郡	8	132	79	757	123.1	354	2,356	90.0	3	10	300.3
小計	318	3,875	2,580	28,523	114.8	13,784	105,014	93.9	136	1,222	110.1
直方市	20	122	209	2,670	94.0	1,074	10,479	95.8	8	50	44.8
飯塚市	48	541	404	5,336	97.8	2,345	20,936	92.5	15	74	56.2
田川市	13	166	142	1,737	102.5	850	7,295	95.2	5	11	25.0
宮若市	16	153	82	920	91.0	454	4,465	91.1	6	106	4,090.2
嘉麻市	17	263	106	1,145	76.3	563	4,120	97.2	2	13	0.0
鞍手郡	12	199	108	1,229	188.7	385	3,217	105.0	5	9	42.1
嘉穂郡	6	27	46	616	83.1	179	1,886	96.2	0	0	0.0
田川郡	17	242	166	1,618	80.6	1,053	7,945	95.5	4	4	19.9
小計	149	1,711	1,263	15,271	96.0	6,903	60,343	94.7	45	268	80.6
大牟田市	37	318	352	3,285	91.4	1,948	14,646	90.5	19	142	132.5
柳川市	37	659	244	2,980	118.3	1,369	11,426	94.0	3	16	17.7
みやま市	12	152	106	1,195	147.5	630	4,508	96.9	2	5	138.2
小計	86	1,129	702	7,461	107.7	3,947	30,579	92.7	24	162	81.2
福岡県外	0	0	0	0	0.0	1	2	17.4	0	0	0.0
合計	2,374	28,103	18,964	212,482	104.1	97,989	806,240	93.9	871	6,591	84.2

※「福岡県外」欄は住所が福岡県外にある方の数値です。

金融機関別業務状況 ー平成29年11月ー

No.1

(単位:百万円)

	保証承諾					保証債務残高			代位弁済		
	当月中		年度累計			当月末			年度累計		
	件数	金額	件数	金額	前年比(%)	件数	金額	前年比(%)	件数	金額	前年比(%)
みずほ銀行	1	120	10	314	74.0	220	3,391	70.4	3	19	0.0
三菱東京UFJ銀行	1	30	20	562	45.1	190	4,054	89.6	0	0	0.0
三井住友銀行	7	106	49	772	78.9	451	5,786	81.8	7	127	192.0
りそな銀行	1	64	12	430	86.0	111	2,752	92.9	2	118	0.0
都市銀行計	10	320	91	2,078	66.0	972	15,983	82.5	12	264	398.3
広島銀行	0	0	2	45	60.8	22	119	67.9	0	0	0.0
山口銀行	1	5	1	5	0.0	8	84	108.1	0	0	0.0
百十四銀行	2	25	5	60	92.3	23	174	78.0	0	0	0.0
伊予銀行	0	0	1	5	4.4	36	527	87.9	0	0	0.0
福岡銀行	383	4,044	3,613	38,583	90.7	22,147	182,754	91.2	161	1,122	65.1
筑邦銀行	142	1,956	1,232	15,453	113.4	5,649	51,779	95.6	45	583	141.8
佐賀銀行	89	1,082	837	11,817	97.5	3,931	36,538	102.1	33	212	79.9
十八銀行	7	193	46	776	203.6	300	2,935	88.2	3	20	793.1
親和銀行	21	292	159	2,425	104.3	839	8,135	93.2	5	35	638.0
肥後銀行	2	8	14	178	80.4	59	528	101.6	0	0	0.0
大分銀行	0	0	4	72	129.0	51	489	82.8	0	0	0.0
宮崎銀行	0	0	0	0	0.0	1	1	57.9	0	0	0.0
鹿児島銀行	0	0	0	0	0.0	0	0	0.0	0	0	0.0
西日本シティ銀行	729	10,255	5,140	69,219	117.7	27,863	256,708	94.1	254	2,172	70.4
北九州銀行	65	1,061	619	9,835	96.6	3,032	43,179	90.6	22	182	124.4
地方銀行計	1,441	18,920	11,673	148,473	105.7	63,961	583,950	93.4	523	4,325	76.7
三菱UFJ信託銀行	0	0	0	0	0.0	0	0	0.0	0	0	0.0
みずほ信託銀行	0	0	0	0	0.0	0	0	0.0	0	0	0.0
三井住友信託銀行	0	0	0	0	0.0	0	0	0.0	0	0	0.0
信託銀行計	0	0	0	0	0.0	0	0	0.0	0	0	0.0
もみじ銀行	0	0	2	13	125.0	18	117	82.5	0	0	0.0
西京銀行	4	55	37	462	67.1	263	2,649	79.0	7	51	0.0
福岡中央銀行	343	3,231	2,582	21,323	103.9	11,417	63,065	97.4	163	892	98.6
佐賀共栄銀行	3	12	15	234	203.2	97	467	86.5	2	10	379.7
長崎銀行	0	0	0	0	0.0	0	0	0.0	0	0	0.0
熊本銀行	3	18	35	541	91.5	185	1,765	91.4	3	3	0.0
豊和銀行	6	61	18	179	55.2	97	928	84.0	0	0	0.0
宮崎太陽銀行	0	0	1	3	60.0	4	11	107.1	0	0	0.0
南日本銀行	5	61	12	177	165.0	69	463	89.6	3	17	0.0
第二地銀協加盟行計	364	3,437	2,702	22,931	102.6	12,150	69,466	96.0	178	973	106.6
信金中央金庫	0	0	0	0	0.0	0	0	0.0	0	0	0.0
西中国信用金庫	0	0	0	0	0.0	0	0	0.0	0	0	0.0
福岡信用金庫	61	432	419	3,181	98.2	2,089	12,876	95.1	32	180	103.3
福岡ひびき信用金庫	199	2,313	1,680	15,212	106.3	5,739	43,969	100.9	48	385	99.2
大牟田柳川信用金庫	43	387	319	2,911	128.6	1,721	10,923	94.6	19	122	158.1
筑後信用金庫	59	484	508	3,945	100.4	2,577	14,247	96.5	17	73	55.8
飯塚信用金庫	36	367	258	3,009	91.3	1,475	11,882	94.6	4	22	119.9
田川信用金庫	3	15	55	416	130.4	370	2,113	85.6	0	0	0.0
大川信用金庫	31	456	249	3,093	118.7	1,294	10,713	95.7	6	52	89.1
遠賀信用金庫	74	520	560	4,007	92.0	2,346	12,880	96.2	13	85	42.4
佐賀信用金庫	0	0	2	10	0.0	5	38	112.0	0	0	0.0
大分みらい信用金庫	0	0	2	70	448.4	10	99	246.1	0	0	0.0
信用金庫計	506	4,974	4,052	35,855	104.4	17,626	119,740	97.2	139	920	87.0

金融機関別業務状況 ー平成29年11月ー

No.2

(単位:百万円)

	保証承諾					保証債務残高			代位弁済		
	当月中		年度累計			当月末			年度累計		
	件数	金額	件数	金額	前年比(%)	件数	金額	前年比(%)	件数	金額	前年比(%)
横浜幸銀信用組合	0	0	14	145	108.5	79	505	102.0	0	0	0.0
朝銀西信用組合	1	20	2	25	89.3	11	76	133.1	0	0	0.0
福岡県医師信用組合	0	0	0	0	0.0	0	0	0.0	0	0	0.0
福岡県南部信用組合	11	77	72	371	64.5	491	1,804	84.8	4	12	279.3
福岡県中央信用組合	23	150	242	1,212	114.9	1,656	6,001	94.4	7	26	19.5
とびうめ信用組合	9	62	47	270	57.5	495	1,866	80.7	7	62	5,447.2
信用組合計	44	308	377	2,024	89.5	2,732	10,252	90.3	18	100	72.4
商工組合中央金庫	9	144	65	1,107	77.6	500	6,726	96.7	1	9	73.3
農林中央金庫	0	0	0	0	0.0	0	0	0.0	0	0	0.0
日本政策投資銀行	0	0	0	0	0.0	0	0	0.0	0	0	0.0
日本公庫(国民生活事業)	0	0	0	0	0.0	0	0	0.0	0	0	0.0
日本公庫(中小企業事業)	0	0	0	0	0.0	1	14	96.9	0	0	0.0
政府系銀行計	9	144	65	1,107	77.6	501	6,740	96.7	1	9	73.3
九州労働金庫	0	0	0	0	0.0	0	0	0.0	0	0	0.0
労働金庫計	0	0	0	0	0.0	0	0	0.0	0	0	0.0
富士火災海上保険(株)	0	0	0	0	0.0	0	0	0.0	0	0	0.0
損害保険ジャパン日本興亜(株)	0	0	0	0	0.0	0	0	0.0	0	0	0.0
保険会社計	0	0	0	0	0.0	0	0	0.0	0	0	0.0
福岡県信用農業協同組合連合会	0	0	0	0	0.0	0	0	0.0	0	0	0.0
粕屋農業協同組合	0	0	0	0	0.0	0	0	0.0	0	0	0.0
福岡市東部農業協同組合	0	0	1	2	66.7	7	19	89.4	0	0	0.0
福岡市農業協同組合	0	0	3	13	634.2	38	79	72.8	0	0	0.0
福岡八女農業協同組合	0	0	0	0	0.0	2	11	34.6	0	0	0.0
北九州農業協同組合	0	0	0	0	0.0	0	0	0.0	0	0	0.0
福岡京築農業協同組合	0	0	0	0	0.0	0	0	0.0	0	0	0.0
農協計	0	0	4	15	293.0	47	109	67.5	0	0	0.0
新生銀行	0	0	0	0	0.0	0	0	0.0	0	0	0.0
あおぞら銀行	0	0	0	0	0.0	0	0	0.0	0	0	0.0
SBJ銀行	0	0	0	0	0.0	0	0	0.0	0	0	0.0
その他	0	0	0	0	0.0	0	0	0.0	0	0	0.0
合計	2,374	28,103	18,964	212,482	104.1	97,989	806,240	93.9	871	6,591	84.2

※個々の金額の合計には四捨五入の関係から必ずしも合計値と一致しません。

※横浜幸銀信用組合の数値には合併前の九州幸銀信用組合の数値を含みます。