



MONTHLY DATA MAIL

CONTENTS ~平成30年1月~

業務概況	1-2
構成比データ	3-4
制度別業務状況	5
地域別業務状況	6
金融機関別業務状況	7-8



福岡県信用保証協会

<http://www.fukuoka-cgc.or.jp/>



業務概況 —平成30年1月—

1月中の保証承諾(金額)は、21,441百万円、前年同月比112.1%となりました。

また、県・市融資制度は、前年同月比106.3%となりました。

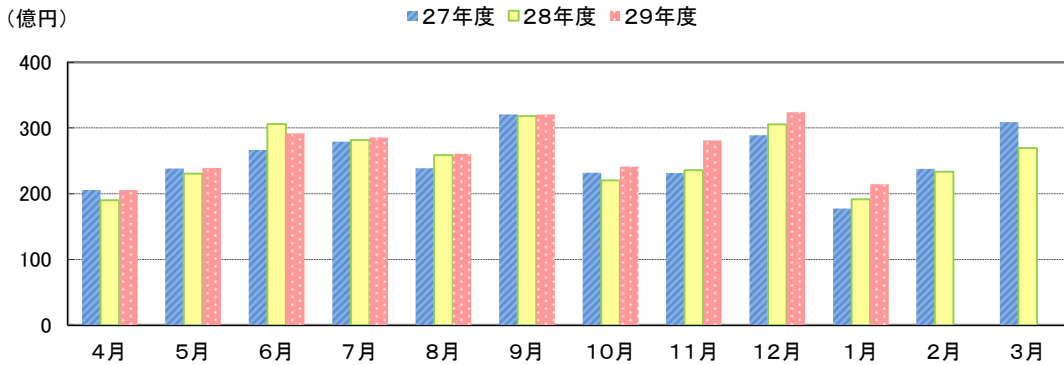
1月(月中)の代位弁済(金額)は、1,241百万円、前年同月比109.0%となりました。

このうち、卸売業が全体の38.2%、運送倉庫業が23.0%を占めました。

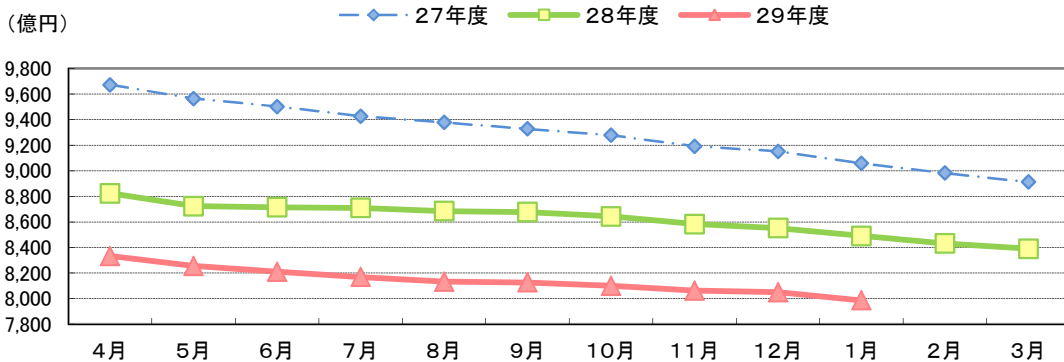
(単位:百万円)

	月 中			年度 累 計		
	件 数	金 額	前年比(%)	件 数	金 額	前年比(%)
保 証 申 込	2,086	25,263	102.1	25,558	296,066	100.4
保 証 承 諾	1,814	21,441	112.1	23,537	266,324	105.0
保証債務残高	—	—	—	97,442	798,606	94.1
代 位 弁 済	121	1,241	109.0	1,117	9,028	92.0
管 理 回 収	32	231	88.4	350	3,092	92.5

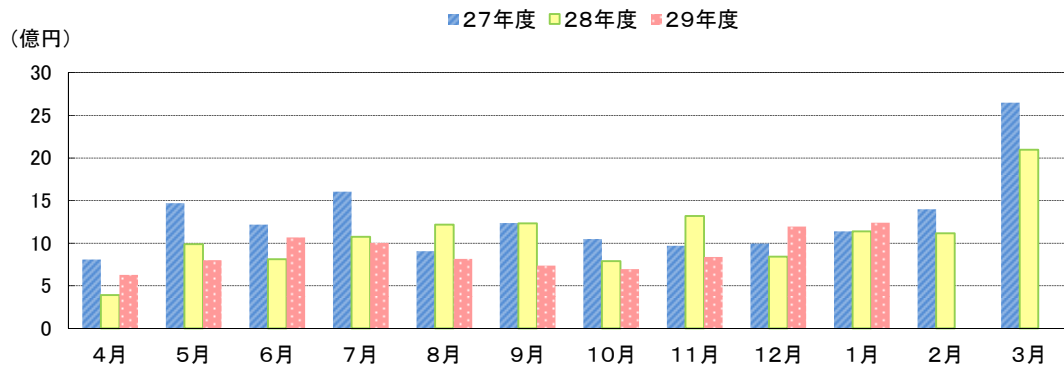
保証承諾の推移



保証債務残高の推移



代位弁済の推移



●部・支所別

(単位:百万円、%)

区分	保証承諾					保証債務残高			代位弁済				
	当月中		年度累計			当月末			当月中		年度累計		
	件数	金額	件数	金額	前年比	件数	金額	前年比	件数	金額	件数	金額	前年比
営業部	543	6,373	6,509	76,358	99.5	27,152	231,218	92.9	29	566	335	2,875	83.0
大濠支所	377	4,216	4,952	52,074	102.9	23,206	164,011	93.8	28	240	261	1,847	86.6
北九州支所	486	6,085	6,459	74,017	109.4	22,585	208,265	95.5	42	276	266	2,212	109.5
久留米支所	234	2,420	3,190	35,285	113.8	13,738	104,995	94.2	5	19	158	1,391	91.8
筑豊支所	107	1,606	1,550	18,958	97.7	6,856	59,480	94.2	13	126	66	520	142.8
大牟田支所	67	742	877	9,632	115.4	3,905	30,636	93.6	4	14	31	184	58.1
合計	1,814	21,441	23,537	266,324	105.0	97,442	798,606	94.1	121	1,241	1,117	9,028	92.0

●資金使途別

(単位:百万円、%)

区分	保証承諾						代位弁済					
	当月中		年度累計			構成比	当月中		年度累計			構成比
	件数	金額	件数	金額	前年比		件数	金額	件数	金額	前年比	
運転資金	1,574	19,277	20,483	238,963	105.4	89.7	105	1,187	965	8,214	92.2	91.0
設備資金	107	997	1,282	12,096	106.6	4.5	5	18	55	314	93.9	3.5
運転設備	133	1,168	1,772	15,265	97.1	5.7	11	36	97	500	88.8	5.5
合計	1,814	21,441	23,537	266,324	105.0	100.0	121	1,241	1,117	9,028	92.0	100.0

今月のトピックス

◆ 平成30年4月から新しい信用保証制度がスタートします！ ◆

信用保証制度の見直しが行われ、平成30年4月から新たな制度がスタートします。
制度の主な見直し内容について、お知らせします。

中小企業の多様な資金需要
に対するきめ細かな対応

(1) 危機関連保証の創設

大規模な経済危機、災害等の事態に際し、予め適用期限を区切って迅速に発動できる新たなセーフティネットとして、**危機関連保証が創設されます。**

(通常の一般保証とは「別枠」) ※保証割合100%

(2) 小規模事業者への支援拡充

小規模事業者の皆さまが保証割合100%で受けられる融資の限度額が拡充されます。

(1,250万円→2,000万円)

(3) 創業関連保証の拡充

創業者の皆さまが手元資金なしで保証割合100%で受けられる融資の限度額が拡充されます。

(1,000万円→2,000万円)

(4) 特定経営承継関連保証の創設

事業承継を受けた経営者の方が、株式の取得等のために個人でも活用できる**特定経営承継関連保証が創設されます。**

信用保証協会と金融機関
とが連携した支援

(1) 信用保証協会と金融機関の連携

プロパー融資(信用保証なしの融資)と信用保証付き融資を適切に組み合わせるなど、**金融機関との連携を進めています。**

(2) 信用保証協会における経営支援

中小企業に対する経営支援業務が信用保証協会の業務として法律上に明記されますので、これまで以上に**経営支援の取組みを強化していきます。**

(3) セーフティネット保証5号の保証割合の引下げ

不況業種を対象とした**セーフティネット保証5号の保証割合が100%から80%に変更されます。**(「別枠」は維持)

※平成30年3月31日以前に保証申込みの受付がされた融資については、4月1日以降も100%。

詳しくは
お問い合わせ
ください。



福岡県信用保証協会

【お問い合わせ先】

保証統括部 保証企画課

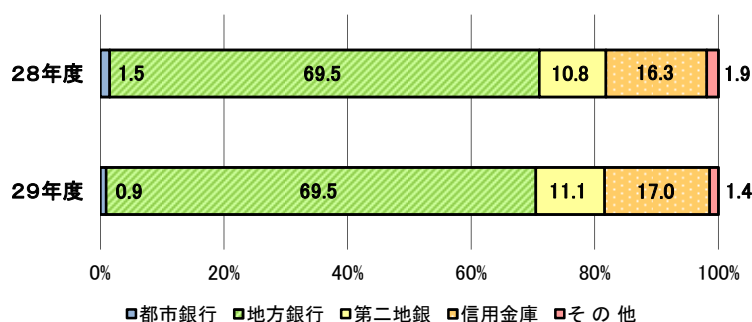
☎092-415-2609



構成比データ —平成30年1月— 【保証承諾】

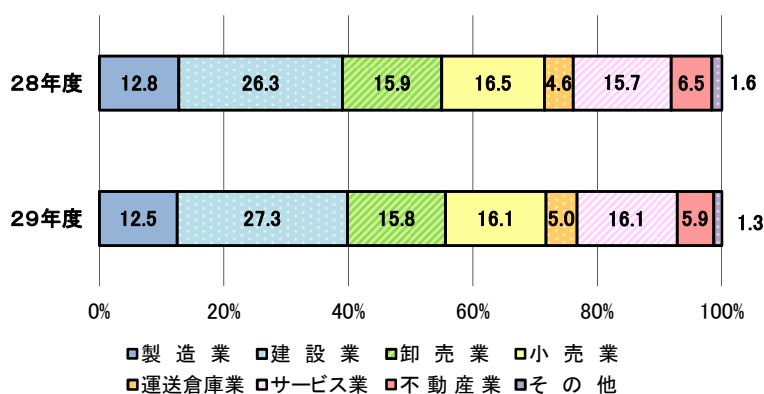
●金融機関群別 (単位:百万円、%)

	平成29年度累計		
	金額	前年比	構成比
都市銀行	2,508	64.4	0.9
地方銀行	185,153	105.0	69.5
第二地銀	29,679	108.8	11.1
信用金庫	45,170	109.0	17.0
その他	3,815	80.3	1.4
合計	266,324	105.0	100.0



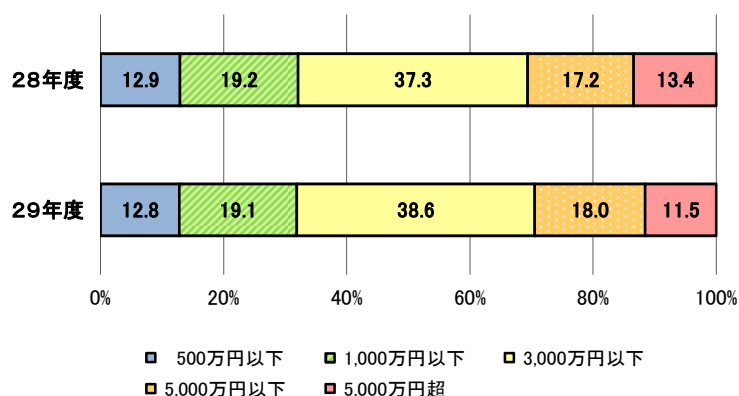
●業種別 (単位:百万円、%)

	平成29年度累計		
	金額	前年比	構成比
製造業	33,338	102.8	12.5
建設業	72,755	109.2	27.3
卸売業	42,023	104.0	15.8
小売業	42,945	102.5	16.1
運送倉庫業	13,240	112.8	5.0
サービス業	42,858	107.3	16.1
不動産業	15,606	94.1	5.9
その他	3,558	87.1	1.3
合計	266,324	105.0	100.0



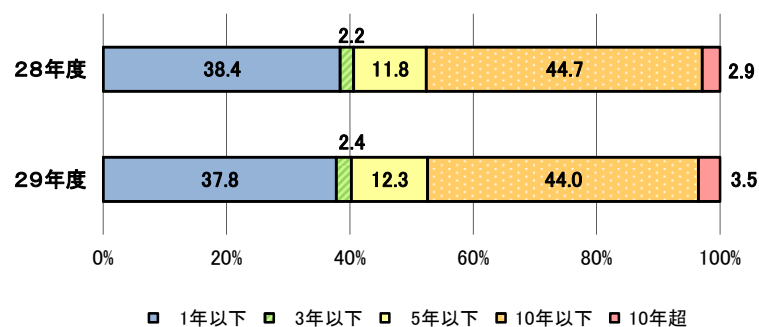
●金額別 (単位:百万円、%)

	平成29年度累計		
	金額	前年比	構成比
500万円以下	34,042	104.0	12.8
1,000万円以下	50,808	104.5	19.1
3,000万円以下	102,905	108.8	38.6
5,000万円以下	47,877	109.7	18.0
5,000万円超	30,693	90.0	11.5
合計	266,324	105.0	100.0



●期間別 (単位:百万円、%)

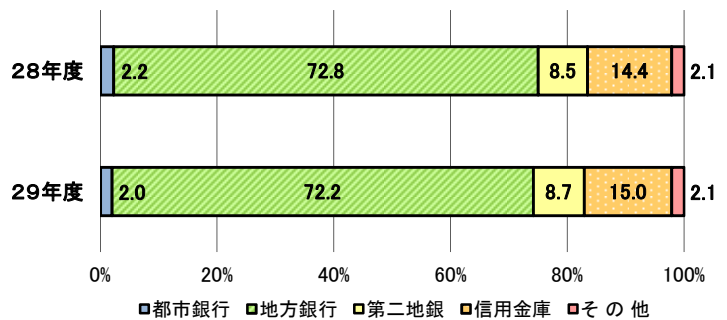
	平成29年度累計		
	金額	前年比	構成比
1年以下	100,605	103.2	37.8
3年以下	6,511	117.4	2.4
5年以下	32,876	110.0	12.3
10年以下	117,050	103.1	44.0
10年超	9,282	126.7	3.5
合計	266,324	105.0	100.0



構成比データ -平成30年1月- 【保証債務残高】

●金融機関群別 (単位:百万円、%)

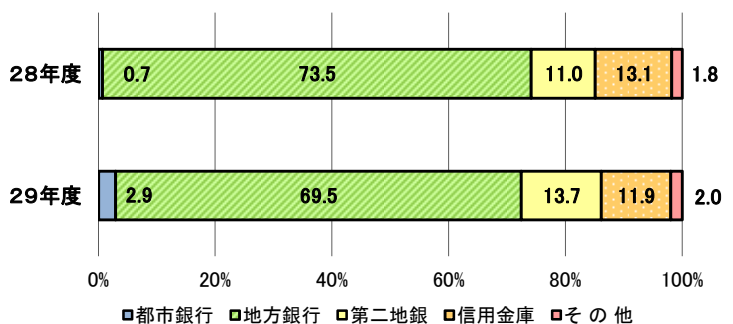
	平成29年度累計		
	金額	前年比	構成比
都市銀行	15,768	82.6	2.0
地方銀行	576,502	93.3	72.2
第二地銀	69,599	97.0	8.7
信用金庫	119,810	98.0	15.0
その他	16,927	93.1	2.1
合計	798,606	94.1	100.0



構成比データ -平成30年1月- 【代位弁済】

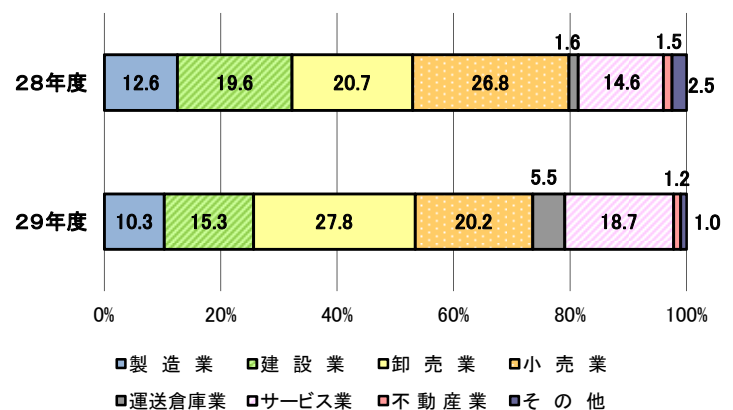
●金融機関群別 (単位:百万円、%)

	平成29年度累計		
	金額	前年比	構成比
都市銀行	264	398.3	2.9
地方銀行	6,272	87.1	69.5
第二地銀	1,238	115.1	13.7
信用金庫	1,074	83.5	11.9
その他	179	102.0	2.0
合計	9,028	92.0	100.0



●業種別 (単位:百万円、%)

	平成29年度累計		
	金額	前年比	構成比
製造業	932	75.6	10.3
建設業	1,384	71.8	15.3
卸売業	2,506	123.2	27.8
小売業	1,820	69.1	20.2
運送倉庫業	497	321.2	5.5
サービス業	1,685	117.4	18.7
不動産業	111	74.7	1.2
その他	93	38.1	1.0
合計	9,028	92.0	100.0



制度別業務状況 —平成30年1月—

(単位:百万円)

	保証承諾					保証債務残高			代位弁済		
	当月中		年度累計			当月末			年度累計		
	件数	金額	件数	金額	前年比(%)	件数	金額	前年比(%)	件数	金額	前年比(%)
協会制度	968	13,633	11,270	155,769	113.5	26,811	315,907	108.5	182	1,499	128.9
一般保証	241	3,834	3,148	52,016	99.5	10,825	150,555	107.0	80	747	111.6
当貸／カードローン	11	72	107	1,254	106.7	230	2,709	94.3	2	4	89.6
創業(等)関連	9	35	100	376	57.5	385	1,233	123.4	5	15	102.3
根保証	62	595	773	8,587	90.9	954	10,312	89.2	4	17	32.5
特定社債保証	1	24	15	840	75.5	109	5,278	87.9	0	0	0.0
ABL保証	9	107	62	1,224	74.0	86	1,550	93.6	0	0	0.0
経営安定関連保証	2	50	19	590	47.9	460	6,573	79.4	8	103	196.0
全国小口	35	122	370	1,245	110.9	1,321	2,866	108.2	11	21	106.1
継短BIG	486	6,932	5,220	67,640	112.0	5,141	65,215	148.3	13	92	923.0
その他	112	1,862	1,456	21,998	268.5	7,300	69,616	96.1	59	499	149.5
福岡県融資制度	314	3,555	4,838	52,989	102.3	30,625	239,541	85.2	416	3,650	77.8
新規創業	7	27	88	399	363.2	539	1,346	96.4	8	16	112.7
小口事業	40	138	612	2,238	105.8	2,584	6,167	103.5	20	46	74.1
小規模事業者振興	12	113	197	1,772	136.8	415	3,169	163.3	2	7	0.0
長期経営安定	168	1,749	2,547	26,063	98.6	15,687	113,291	84.4	243	2,266	86.8
緊急経済対策	55	1,284	948	18,880	105.9	10,859	111,525	84.2	127	1,188	61.3
その他	32	244	446	3,637	90.5	541	4,042	80.1	16	127	185.0
福岡市融資制度	316	2,818	4,300	35,214	83.4	25,901	160,853	86.5	366	2,826	97.3
創業支援	29	127	334	1,401	98.2	1,504	4,635	115.4	20	71	79.2
小口事業	127	484	1,940	7,338	94.5	8,391	20,969	102.0	108	315	134.8
商工業振興(一般)	97	1,314	1,223	16,307	91.4	4,800	44,865	100.8	72	675	135.3
経営安定化	12	342	319	5,876	57.3	10,467	83,558	77.1	145	1,572	83.0
その他	51	552	484	4,291	87.2	739	6,827	80.2	21	193	102.2
北九州市融資制度	161	1,253	2,436	19,867	100.9	10,687	75,251	90.8	121	986	102.5
開業支援	11	59	102	504	154.2	283	947	145.3	3	18	255.6
小規模企業者	75	309	1,224	4,564	113.2	4,055	10,270	111.6	29	80	78.7
一般(小口)	27	146	301	1,654	118.4	806	3,527	131.9	5	13	58.5
一般(長期)	24	365	430	7,301	101.4	2,070	21,519	100.4	22	219	102.7
景気対応	10	224	189	4,399	86.6	3,287	37,645	79.8	56	631	108.3
その他	14	150	190	1,446	87.4	186	1,343	76.1	6	23	69.2
豊前市融資制度	0	0	0	0	0.0	3	7	44.0	0	0	0.0
中間市融資制度	0	0	1	2	33.1	14	27	83.4	0	0	0.0
久留米市融資制度	48	168	562	1,910	84.6	2,828	5,632	88.7	29	64	82.9
大川市融資制度	1	3	54	305	159.1	177	594	128.1	1	1	69
飯塚市融資制度	0	0	0	0	0.0	15	17	35.6	1	1	0.0
田川市融資制度	1	3	5	16	0.0	17	30	127.8	0	0	0.0
嘉麻市融資制度	0	0	0	0	0.0	1	1	34.2	0	0	0.0
大牟田市融資制度	0	0	7	16	41.0	69	97	48.9	0	0	0.0
柳川市融資制度	5	8	64	237	91.8	294	650	88.6	1	1	17.1
県市融資制度計	846	7,809	12,267	110,556	94.9	70,631	482,699	86.5	935	7,529	87.1
合計	1,814	21,441	23,537	266,324	105.0	97,442	798,606	94.1	1,117	9,028	92.0

※平成29年12月号より、「協会制度」の内訳項目を一部変更しています。

地域別業務状況 —平成30年1月—

(単位:百万円)

	保証承諾					保証債務残高			代位弁済		
	当月中		年度累計			当月末			年度累計		
	件数	金額	件数	金額	前年比(%)	件数	金額	前年比(%)	件数	金額	前年比(%)
福岡市	651	7,791	7,876	90,845	98.5	35,642	286,065	92.7	453	3,781	100.4
筑紫野市	26	245	336	3,784	107.3	1,295	10,079	95.1	19	99	206.6
春日市	31	304	393	3,973	118.1	1,675	11,177	95.2	15	39	25.9
大野城市	37	407	490	5,203	97.7	1,899	14,750	92.0	29	338	94.1
宗像市	29	275	312	2,758	121.0	1,227	7,443	97.9	7	30	26.5
太宰府市	10	68	239	2,341	108.5	991	7,895	91.9	9	81	146.9
古賀市	19	168	195	2,197	108.7	869	7,103	95.3	6	45	103.9
福津市	18	127	198	1,707	86.1	691	4,798	100.0	2	6	6.0
糸島市	20	101	270	2,602	125.8	1,270	7,509	98.5	16	61	26.4
筑紫郡	23	252	250	2,265	107.3	1,031	6,711	94.7	5	45	22.2
糟屋郡	62	966	933	11,417	109.3	3,855	33,289	94.6	36	246	40.1
小計	926	10,702	11,492	129,092	101.2	50,445	396,819	93.3	597	4,772	83.9
北九州市	399	4,937	5,262	60,635	108.0	18,237	171,381	95.3	208	1,822	112.0
行橋市	21	293	265	3,098	136.8	945	7,866	97.2	16	134	165.3
豊前市	7	79	105	996	105.9	337	2,904	93.1	8	50	6,683.9
中間市	10	71	171	1,782	103.3	608	4,453	94.5	6	16	15.5
遠賀郡	29	352	339	3,568	115.8	1,287	10,008	93.6	19	119	179.0
京都郡	16	262	195	2,479	115.1	779	7,814	97.8	6	45	129.4
築上郡	4	60	102	1,113	143.8	339	2,796	101.7	1	4	0.0
小計	486	6,054	6,439	73,671	109.8	22,532	207,222	95.4	264	2,191	114.6
久留米市	103	919	1,512	15,819	105.0	6,640	49,606	92.2	67	646	79.2
八女市	31	314	335	3,761	91.6	1,378	10,598	95.8	18	112	50.4
筑後市	13	118	175	2,049	120.5	767	5,765	93.5	9	54	189.4
大川市	24	280	250	3,046	116.6	1,199	10,516	92.9	24	313	901.0
小郡市	7	80	108	1,143	113.5	558	3,463	90.6	4	79	349.1
うきは市	7	44	154	1,769	99.9	711	5,199	96.4	4	9	54.6
朝倉市	20	360	291	3,869	187.0	1,106	9,491	103.3	18	112	34.8
朝倉郡	7	53	122	1,129	112.7	515	3,508	94.4	7	30	322.7
三井郡	3	51	58	757	163.1	217	1,850	104.5	2	24	129.6
三潴郡	6	86	60	654	112.1	242	1,776	94.2	4	20	0.0
八女郡	10	86	104	984	131.4	348	2,379	92.5	3	10	31.7
小計	231	2,391	3,169	34,981	112.4	13,681	104,152	94.1	160	1,409	92.5
直方市	13	228	252	3,202	95.5	1,074	10,335	95.2	8	50	43.0
飯塚市	36	698	500	6,875	98.1	2,329	20,808	92.7	21	186	128.1
田川市	10	133	174	2,042	98.2	851	7,294	96.9	7	12	21.9
宮若市	7	116	100	1,163	86.2	449	4,463	90.5	8	109	4,214.4
嘉麻市	10	105	132	1,364	76.2	557	4,021	94.1	9	88	0.0
鞍手郡	12	89	131	1,433	164.7	389	3,221	105.0	5	9	42.1
嘉穂郡	0	0	49	631	79.2	177	1,837	94.4	0	0	0.0
田川郡	16	226	215	2,321	95.1	1,037	7,892	94.9	7	17	63.6
小計	104	1,594	1,553	19,031	96.7	6,863	59,871	94.5	65	472	127.5
大牟田市	31	313	441	4,464	106.5	1,932	14,746	92.9	24	157	95.1
柳川市	29	313	313	3,634	118.9	1,358	11,334	94.5	3	16	10.7
みやま市	7	75	130	1,451	141.3	630	4,461	96.6	4	11	345.2
小計	67	701	884	9,549	115.4	3,920	30,541	94.0	31	184	58.1
福岡県外	0	0	0	0	0.0	1	2	19.6	0	0	0.0
合計	1,814	21,441	23,537	266,324	105.0	97,442	798,606	94.1	1,117	9,028	92.0

※「福岡県外」欄は住所が福岡県外にある方の数値です。

金融機関別業務状況 ー平成30年1月ー

No.1

(単位:百万円)

	保証承諾					保証債務残高			代位弁済		
	当月中		年度累計			当月末			年度累計		
	件数	金額	件数	金額	前年比(%)	件数	金額	前年比(%)	件数	金額	前年比(%)
みずほ銀行	0	0	11	354	64.9	212	3,401	73.8	3	19	0.0
三菱東京UFJ銀行	3	53	25	643	41.4	188	3,939	85.5	0	0	0.0
三井住友銀行	0	0	56	945	74.3	449	5,659	80.8	7	127	192.0
りそな銀行	0	0	16	566	108.0	110	2,769	96.7	2	118	0.0
都市銀行計	3	53	108	2,508	64.4	959	15,768	82.6	12	264	398.3
広島銀行	0	0	4	57	71.7	22	119	75.0	0	0	0.0
山口銀行	1	10	3	16	0.0	9	81	110.9	0	0	0.0
百十四銀行	0	0	6	65	100.0	23	187	88.0	0	0	0.0
伊予銀行	2	34	4	79	69.9	36	525	88.9	0	0	0.0
福岡銀行	320	3,555	4,390	47,978	90.7	21,920	178,663	90.2	225	1,812	86.6
筑邦銀行	139	2,226	1,539	19,585	113.1	5,652	51,708	96.0	49	592	122.4
佐賀銀行	72	950	1,013	14,042	92.1	3,923	36,145	100.5	41	268	79.6
十八銀行	3	97	55	910	183.2	288	2,839	86.8	5	26	1,027.1
親和銀行	18	297	197	2,875	101.7	819	7,765	89.2	10	130	2,401.6
肥後銀行	1	2	15	180	71.3	60	506	103.3	0	0	0.0
大分銀行	3	50	10	142	232.7	53	491	87.2	0	0	0.0
宮崎銀行	0	0	0	0	0.0	1	1	54.8	0	0	0.0
鹿児島銀行	0	0	0	0	0.0	0	0	0.0	0	0	0.0
西日本シティ銀行	557	7,357	6,485	87,459	116.9	27,736	255,306	95.0	315	3,063	74.7
北九州銀行	52	735	756	11,765	96.6	3,005	42,165	89.9	34	380	213.3
地方銀行計	1,168	15,312	14,477	185,153	105.0	63,547	576,502	93.3	679	6,272	87.1
三菱UFJ信託銀行	0	0	0	0	0.0	0	0	0.0	0	0	0.0
みずほ信託銀行	0	0	0	0	0.0	0	0	0.0	0	0	0.0
三井住友信託銀行	0	0	0	0	0.0	0	0	0.0	0	0	0.0
信託銀行計	0	0	0	0	0.0	0	0	0.0	0	0	0.0
もみじ銀行	0	0	2	13	125.0	18	112	82.5	0	0	0.0
西京銀行	4	29	48	553	72.9	257	2,549	77.6	10	85	491.6
福岡中央銀行	238	2,334	3,226	27,674	109.8	11,331	63,310	98.2	205	1,110	108.8
佐賀共栄銀行	0	0	20	260	223.9	100	475	91.0	2	10	379.7
長崎銀行	0	0	0	0	0.0	0	0	0.0	0	0	0.0
熊本銀行	5	53	45	715	113.8	180	1,762	94.6	6	17	0.0
豊和銀行	5	92	24	276	67.3	98	909	90.1	0	0	0.0
宮崎太陽銀行	0	0	1	3	60.0	4	11	106.6	0	0	0.0
南日本銀行	1	6	14	185	131.8	71	470	92.2	3	17	326.9
第二地銀協加盟行計	253	2,514	3,380	29,679	108.8	12,059	69,599	97.0	226	1,238	115.1
信金中央金庫	0	0	0	0	0.0	0	0	0.0	0	0	0.0
西中国信用金庫	0	0	0	0	0.0	0	0	0.0	0	0	0.0
福岡信用金庫	31	250	540	4,305	112.3	2,091	12,767	96.8	37	212	111.9
福岡ひびき信用金庫	133	1,670	2,061	19,270	112.1	5,769	44,227	101.5	65	451	107.2
大牟田柳川信用金庫	23	220	393	3,642	132.6	1,709	10,929	95.6	23	132	141.4
筑後信用金庫	52	342	638	4,968	100.6	2,572	14,219	97.1	18	80	32.2
飯塚信用金庫	22	318	322	3,814	94.9	1,459	11,915	95.6	5	33	175.0
田川信用金庫	4	23	68	507	137.8	362	2,046	85.2	3	6	60.4
大川信用金庫	25	200	310	3,614	110.5	1,290	10,674	95.5	7	65	83.9
遠賀信用金庫	66	373	702	4,970	98.5	2,366	12,900	97.2	16	95	41.9
佐賀信用金庫	0	0	2	10	398.8	5	36	105.8	0	0	0.0
大分みらい信用金庫	0	0	2	70	448.4	10	97	244.9	0	0	0.0
信用金庫計	356	3,396	5,038	45,170	109.0	17,633	119,810	98.0	174	1,074	83.5

金融機関別業務状況 ー平成30年1月ー

No.2

(単位:百万円)

	保証承諾					保証債務残高			代位弁済		
	当月中		年度累計			当月末			年度累計		
	件数	金額	件数	金額	前年比(%)	件数	金額	前年比(%)	件数	金額	前年比(%)
横浜幸銀信用組合	1	11	17	168	122.9	80	501	105.7	0	0	0.0
朝銀西信用組合	1	5	3	30	107.1	10	72	129.6	0	0	0.0
福岡県医師信用組合	0	0	0	0	0.0	0	0	0.0	0	0	0.0
福岡県南部信用組合	7	19	87	468	70.6	479	1,788	87.0	5	15	344.9
福岡県中央信用組合	21	97	291	1,485	107.4	1,640	5,929	94.1	10	31	22.0
とびうめ信用組合	2	10	57	327	55.7	488	1,831	81.4	7	62	898.1
信用組合計	32	142	455	2,478	88.6	2,697	10,122	90.9	22	108	69.1
商工組合中央金庫	2	24	74	1,319	67.8	500	6,684	97.0	4	71	365.8
農林中央金庫	0	0	0	0	0.0	0	0	0.0	0	0	0.0
日本政策投資銀行	0	0	0	0	0.0	0	0	0.0	0	0	0.0
日本公庫(国民生活事業)	0	0	0	0	0.0	0	0	0.0	0	0	0.0
日本公庫(中小企業事業)	0	0	0	0	0.0	1	14	96.8	0	0	0.0
政府系銀行計	2	24	74	1,319	67.8	501	6,698	97.0	4	71	365.8
九州労働金庫	0	0	0	0	0.0	0	0	0.0	0	0	0.0
労働金庫計	0	0	0	0	0.0	0	0	0.0	0	0	0.0
損害保険ジャパン日本興亜(株)	0	0	0	0	0.0	0	0	0.0	0	0	0.0
保険会社計	0	0	0	0	0.0	0	0	0.0	0	0	0.0
福岡県信用農業協同組合連合会	0	0	0	0	0.0	0	0	0.0	0	0	0.0
粕屋農業協同組合	0	0	0	0	0.0	0	0	0.0	0	0	0.0
福岡市東部農業協同組合	0	0	1	2	66.7	7	19	89.8	0	0	0.0
福岡市農業協同組合	0	0	4	16	784.9	37	77	88.5	0	0	0.0
福岡八女農業協同組合	0	0	0	0	0.0	2	11	34.4	0	0	0.0
北九州農業協同組合	0	0	0	0	0.0	0	0	0.0	0	0	0.0
福岡京築農業協同組合	0	0	0	0	0.0	0	0	0.0	0	0	0.0
農協計	0	0	5	18	353.1	46	107	76.6	0	0	0.0
新生銀行	0	0	0	0	0.0	0	0	0.0	0	0	0.0
あおぞら銀行	0	0	0	0	0.0	0	0	0.0	0	0	0.0
SBJ銀行	0	0	0	0	0.0	0	0	0.0	0	0	0.0
その他	0	0	0	0	0.0	0	0	0.0	0	0	0.0
合計	1,814	21,441	23,537	266,324	105.0	97,442	798,606	94.1	1,117	9,028	92.0

※個々の金額の合計には四捨五入の関係から必ずしも合計値と一致しません。

※横浜幸銀信用組合の数値には合併前の九州幸銀信用組合の数値を含みます。