

MONTHLY DATA MAIL

12

2018
vol.308

CONTENTS ~平成30年11月~

業務概況	1-2
構成比データ	3-4
制度別業務状況	5
地域別業務状況	6
金融機関別業務状況	7-8



福岡県信用保証協会

<http://www.fukuoka-cgc.or.jp/>



業務概況 —平成30年11月—

11月中の保証承諾(金額)は、28,956百万円、前年同月比103.0%となりました。

また、県・市融資制度は、前年同月比83.7%となりました。

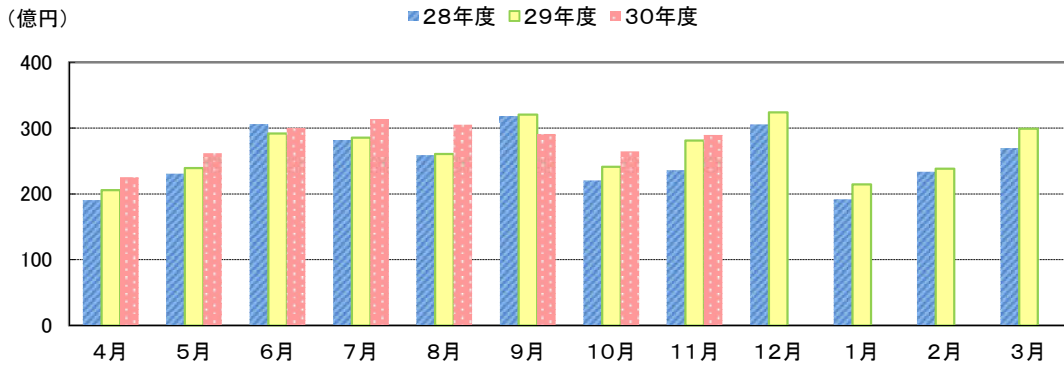
11月(月中)の代位弁済(金額)は、909百万円、前年同月比108.6%となりました。

このうち、製造業が全体の25.6%、建設業が21.7%を占めました。

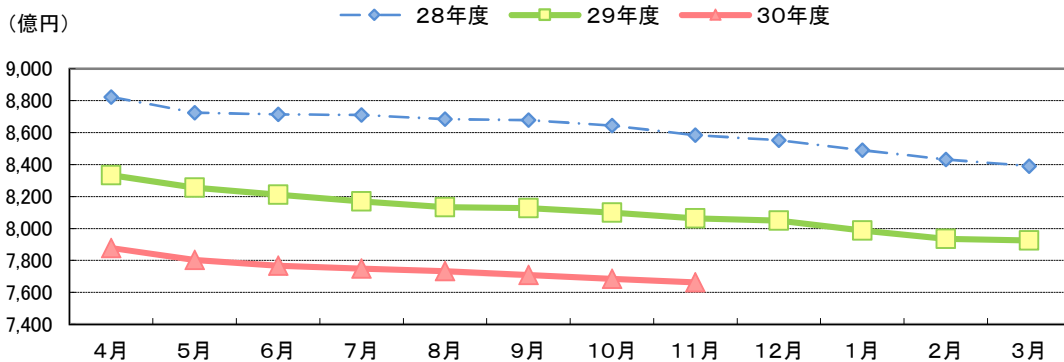
(単位:百万円)

	月 中			年 度 累 計		
	件 数	金 額	前年比(%)	件 数	金 額	前年比(%)
保証申込	2,590	32,243	103.0	21,137	250,656	105.3
保証承諾	2,423	28,956	103.0	19,558	224,923	105.9
保証債務残高	—	—	—	95,096	766,316	95.0
代位弁済	117	909	108.6	884	6,894	104.6
管理回収	20	312	104.9	247	2,403	97.0

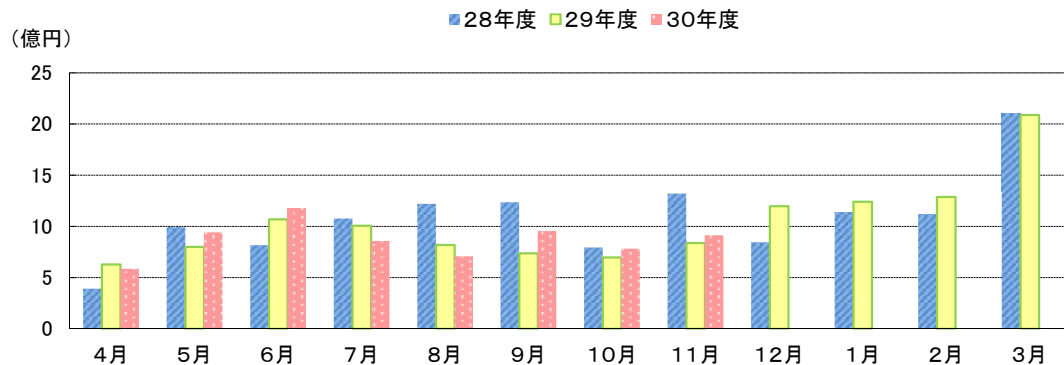
保証承諾の推移



保証債務残高の推移



代位弁済の推移



●部・支所別

(単位:百万円、%)

区分	保証承諾					保証債務残高			代位弁済				
	当月中		年度累計			当月末			当月中		年度累計		
	件数	金額	件数	金額	前年比	件数	金額	前年比	件数	金額	件数	金額	前年比
営業部	640	7,872	5,179	61,810	102.6	26,445	218,547	93.6	30	199	237	1,534	75.1
大濠支所	527	5,858	4,014	44,860	107.0	22,416	155,953	93.9	52	409	251	1,630	131.6
北九州支所	656	8,129	5,293	60,731	103.3	22,338	201,040	95.7	9	136	202	2,271	141.4
久留米支所	322	3,812	2,890	32,249	111.8	13,422	104,659	98.8	10	44	84	448	36.6
筑豊支所	160	1,950	1,283	16,263	107.3	6,668	56,952	95.1	10	45	71	651	206.5
大牟田支所	118	1,334	899	9,009	120.2	3,807	29,165	95.2	6	76	39	360	222.1
合計	2,423	28,956	19,558	224,923	105.9	95,096	766,316	95.0	117	909	884	6,894	104.6

●資金使途別

(単位:百万円、%)

区分	保証承諾						代位弁済					
	当月中		年度累計			構成比	当月中		年度累計			構成比
	件数	金額	件数	金額	前年比		件数	金額	件数	金額	前年比	
運転資金	2,087	26,127	16,965	204,008	107.5	90.7	101	820	770	6,269	106.3	90.9
設備資金	148	1,201	1,042	8,877	85.0	3.9	2	9	40	237	83.3	3.4
運転設備	188	1,627	1,551	12,038	98.1	5.4	14	80	74	388	95.2	5.6
合計	2,423	28,956	19,558	224,923	105.9	100.0	117	909	884	6,894	104.6	100.0

今月のトピックス

◆ 年末特別相談窓口のご案内 ◆

当協会では、中小企業者の皆様の資金繰りなどのご相談をお受けするため、**年末特別相談窓口**を開設いたします。

(相談を希望される方は、事前にお電話でご連絡ください。)

開設期間	平成30年12月3日(月)～平成30年12月28日(金) (※土曜・日曜・祝日を除く)
開設時間	9:00～17:00

窓口	所在地	業務地域
	電話番号	
本所営業部	福岡市博多区博多駅南2丁目2番1号	福岡市(博多区・東区)、 大野城市、春日市、筑紫野市、太宰府市、 那珂川市、宗像市、福津市、古賀市、糟屋郡
	☎(092)415-2601	
大濠支所	福岡市中央区黒門2番28号	福岡市(中央区・城南区・南区・早良区・西区)、 糸島市
	☎(092)734-5923	
北九州支所	北九州市小倉北区古船場町1番35号	北九州市、行橋市、豊前市、中間市、遠賀郡、 京都郡、築上郡
	北九州市立商工貿易会館4F ☎(093)551-2634	
久留米支所	久留米市日吉町24番地24	久留米市、八女市、筑後市、大川市、小郡市、 うきは市、朝倉市、 朝倉郡、三井郡、三潞郡、八女郡
	☎(0942)38-1022	
筑豊支所	飯塚市吉原町6番12号	飯塚市、直方市、田川市、嘉麻市、宮若市、 嘉穂郡、鞍手郡、田川郡
	飯塚商工会議所5F ☎(0948)22-3585	
大牟田支所	大牟田市不知火町1丁目3番地4	大牟田市、柳川市、みやま市
	太陽生命大牟田ビル6F ☎(0944)52-6011	



福岡県信用保証協会

<http://www.fukuoka-cgc.or.jp/>

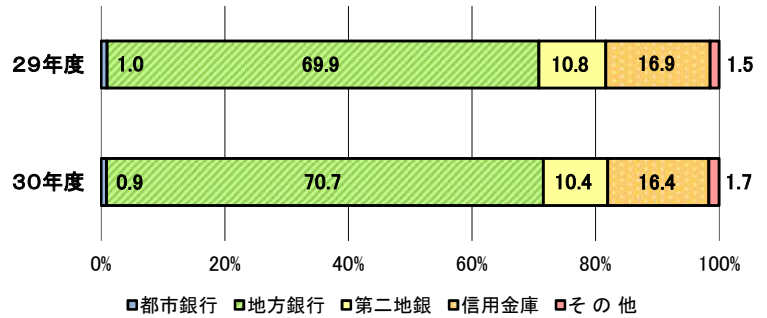


構成比データ ー平成30年11月ー

【保証承諾】

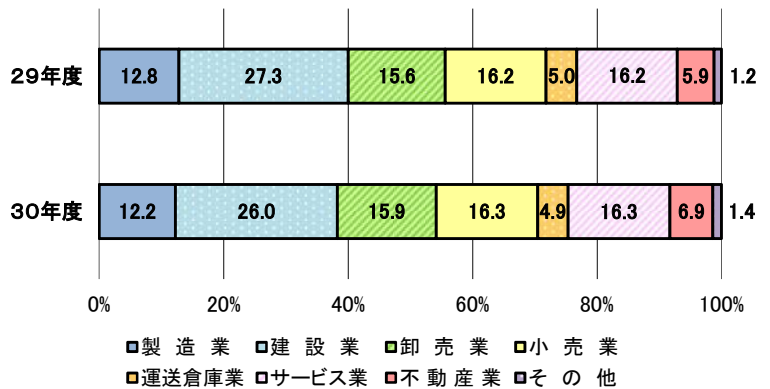
●金融機関群別 (単位:百万円、%)

	平成30年度累計		
	金額	前年比	構成比
都市銀行	1,913	92.1	0.9
地方銀行	159,022	107.1	70.7
第二地銀	23,398	102.0	10.4
信用金庫	36,849	102.8	16.4
その他	3,741	118.9	1.7
合計	224,923	105.9	100.0



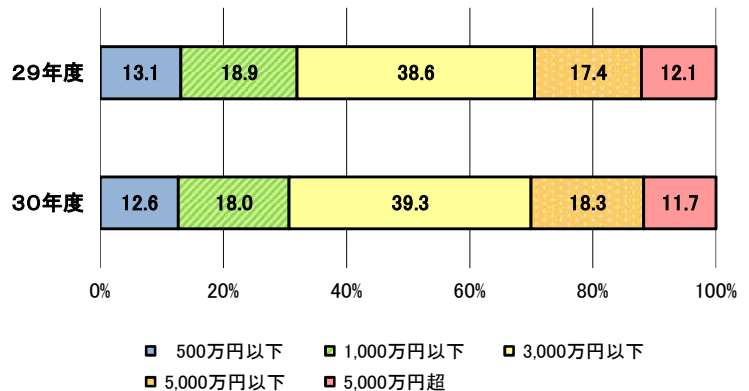
●業種別 (単位:百万円、%)

	平成30年度累計		
	金額	前年比	構成比
製造業	27,548	101.4	12.2
建設業	58,508	101.0	26.0
卸売業	35,795	108.2	15.9
小売業	36,580	106.5	16.3
運送倉庫業	11,082	105.1	4.9
サービス業	36,763	107.1	16.3
不動産業	15,486	123.5	6.9
その他	3,162	123.5	1.4
合計	224,923	105.9	100.0



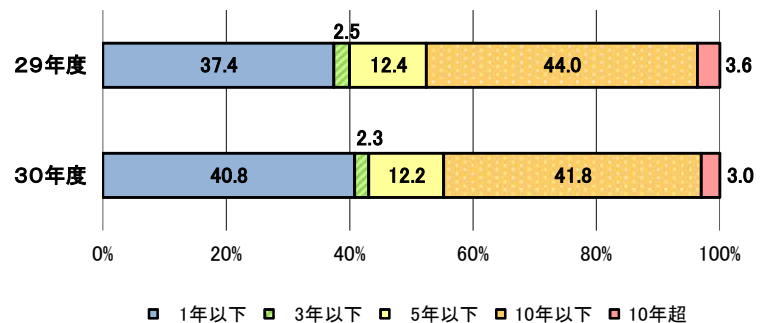
●金額別 (単位:百万円、%)

	平成30年度累計		
	金額	前年比	構成比
500万円以下	28,443	102.4	12.6
1,000万円以下	40,442	100.8	18.0
3,000万円以下	88,482	108.0	39.3
5,000万円以下	41,148	111.4	18.3
5,000万円超	26,408	102.7	11.7
合計	224,923	105.9	100.0



●期間別 (単位:百万円、%)

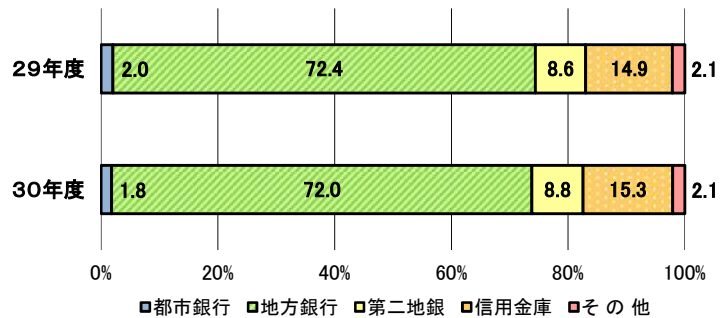
	平成30年度累計		
	金額	前年比	構成比
1年以下	91,722	115.3	40.8
3年以下	5,170	95.4	2.3
5年以下	27,388	103.8	12.2
10年以下	93,978	100.6	41.8
10年超	6,666	87.1	3.0
合計	224,923	105.9	100.0



構成比データ -平成30年11月- 【保証債務残高】

●金融機関群別 (単位:百万円、%)

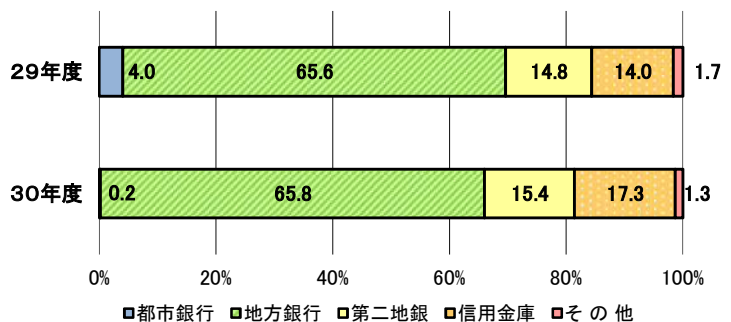
	平成30年度累計		
	金額	前年比	構成比
都市銀行	13,505	84.5	1.8
地方銀行	552,030	94.5	72.0
第二地銀	67,386	97.0	8.8
信用金庫	117,563	98.2	15.3
その他	15,833	92.6	2.1
合計	766,316	95.0	100.0



構成比データ -平成30年11月- 【代位弁済】

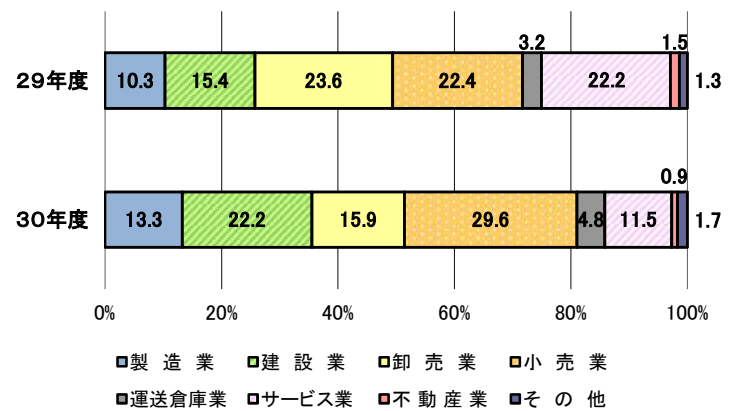
●金融機関群別 (単位:百万円、%)

	平成30年度累計		
	金額	前年比	構成比
都市銀行	13	4.8	0.2
地方銀行	4,538	104.9	65.8
第二地銀	1,062	109.1	15.4
信用金庫	1,192	129.6	17.3
その他	90	82.1	1.3
合計	6,894	104.6	100.0



●業種別 (単位:百万円、%)

	平成30年度累計		
	金額	前年比	構成比
製造業	916	135.0	13.3
建設業	1,534	150.6	22.2
卸売業	1,095	70.3	15.9
小売業	2,042	138.6	29.6
運送倉庫業	332	157.1	4.8
サービス業	793	54.2	11.5
不動産業	65	64.1	0.9
その他	118	132.9	1.7
合計	6,894	104.6	100.0



制度別業務状況 ー平成30年11月ー

(単位:百万円)

	保証承諾					保証債務残高			代位弁済		
	当月中		年度累計			当月末			年度累計		
	件数	金額	件数	金額	前年比(%)	件数	金額	前年比(%)	件数	金額	前年比(%)
協会制度	1,255	18,448	9,908	138,493	111.2	28,409	332,836	106.5	172	1,439	133.1
一般保証	358	5,531	2,976	44,208	103.8	11,853	156,683	104.9	75	724	131.4
当貸／カードローン	9	31	68	694	68.5	214	2,404	87.7	0	0	0.0
創業(等)関連	8	31	77	328	121.3	439	1,365	115.8	10	41	430.0
根保証	79	899	593	6,853	96.5	888	9,585	92.3	2	7	40.5
特定社債保証	1	40	9	504	64.9	95	4,776	91.3	0	0	0.0
ABL保証	1	32	38	658	65.7	77	1,369	85.4	0	0	0.0
経営安定関連保証	1	24	8	362	78.8	375	5,487	80.5	2	15	116.7
全国小口	32	92	280	977	104.0	1,336	2,974	106.9	6	21	105.3
継短BIG	310	4,573	3,436	42,124	79.8	4,751	60,015	95.6	37	333	395.9
継短WIDE	158	3,545	1,194	23,889	0.0	980	19,083	0.0	0	0	0.0
みらい70	212	1,997	352	3,321	0.0	233	2,188	0.0	0	0	0.0
その他	86	1,653	877	14,575	83.0	7,168	66,907	96.3	40	299	78.2
福岡県融資制度	417	4,380	3,672	39,597	93.3	28,415	213,270	87.0	307	2,605	90.7
新規創業	14	63	109	472	142.3	575	1,523	111.9	8	18	113.3
小口事業	72	338	563	2,275	124.1	2,695	6,665	108.3	16	50	135.8
小規模事業者振興	18	206	154	1,628	115.4	527	4,234	143.3	3	32	0.0
長期経営安定	209	1,934	1,858	19,282	92.4	14,269	100,158	86.4	186	1,527	85.0
緊急経済対策	73	1,588	675	13,525	90.4	9,896	97,414	85.0	88	948	103.3
その他	31	251	313	2,414	79.7	453	3,277	78.1	6	29	27.5
福岡市融資制度	399	3,505	3,261	27,631	99.6	24,448	141,847	85.9	275	1,745	93.3
創業支援	26	143	278	1,086	99.5	1,642	4,982	110.2	23	75	130.2
小口事業	180	732	1,575	6,547	109.2	8,508	21,891	104.2	81	234	100.7
商工業振興(一般)	105	1,519	914	12,627	100.4	4,720	43,720	97.4	59	471	130.8
経営安定化	31	624	214	4,748	98.1	8,996	65,659	74.8	98	837	74.8
その他	57	488	280	2,622	81.1	582	5,595	80.9	14	128	125.5
北九州市融資制度	256	2,185	1,931	15,760	99.8	10,496	70,454	92.3	102	1,054	146.5
開業支援	15	51	102	434	113.7	379	1,292	142.3	1	1	14.9
小規模企業者	124	509	1,009	3,995	107.7	4,315	11,403	111.8	26	59	157.2
一般(小口)	47	362	335	2,489	189.3	1,004	5,023	148.4	10	46	538.7
一般(長期)	44	847	287	5,863	100.5	1,892	21,110	98.7	19	358	182.5
景気対応	12	325	78	2,027	57.9	2,761	30,445	77.8	44	579	127.5
その他	14	93	120	952	90.1	145	1,181	90.0	2	11	76.3
豊前市融資制度	0	0	0	0	0.0	3	5	62.0	0	0	0.0
中間市融資制度	0	0	1	3	180.0	13	22	76.4	0	0	0.0
久留米市融資制度	76	360	594	2,443	161.0	2,731	6,068	105.2	25	46	106.2
大川市融資制度	1	5	38	222	87.3	170	636	107.3	0	0	0.0
飯塚市融資制度	0	0	0	0	0.0	11	8	24.5	0	0	0.0
田川市融資制度	0	0	0	0	0.0	13	24	83.8	0	0	0.0
嘉麻市融資制度	0	0	0	0	0.0	0	0	0.0	0	0	0.0
大牟田市融資制度	3	14	29	98	609.4	72	161	145.1	0	0	0.0
柳川市融資制度	16	59	124	677	346.6	315	986	147.7	3	5	428.1
県市融資制度計	1,168	10,508	9,650	86,431	98.3	66,687	433,480	87.8	712	5,455	99.0
合計	2,423	28,956	19,558	224,923	105.9	95,096	766,316	95.0	884	6,894	104.6

地域別業務状況 —平成30年11月—

(単位:百万円)

	保証承諾					保証債務残高			代位弁済		
	当月中		年度累計			当月末			年度累計		
	件数	金額	件数	金額	前年比(%)	件数	金額	前年比(%)	件数	金額	前年比(%)
福岡市	822	9,867	6,420	77,893	108.0	34,571	270,928	93.5	346	2,338	90.3
筑紫野市	35	331	251	2,695	84.6	1,241	9,618	94.5	13	59	89.7
春日市	38	400	323	2,953	90.5	1,634	10,588	94.3	12	52	133.9
大野城市	42	543	363	4,184	102.5	1,823	13,813	92.0	31	273	134.3
宗像市	40	340	244	2,179	103.1	1,195	7,170	95.5	9	75	247.4
太宰府市	25	197	228	2,035	100.7	974	7,417	91.6	12	59	72.6
古賀市	15	177	133	1,581	90.8	873	6,707	92.7	3	6	13.5
福津市	18	175	147	1,310	95.6	687	4,636	98.7	4	6	101.7
糸島市	33	367	233	2,161	97.7	1,237	7,284	96.5	10	20	45.4
那珂川市	26	324	184	1,768	100.3	993	6,403	94.5	4	9	21.4
糟屋郡	79	1,098	712	8,527	96.5	3,741	31,677	95.1	43	268	143.6
小計	1,173	13,819	9,238	107,288	104.4	48,969	376,240	93.8	487	3,166	95.0
北九州市	526	6,617	4,300	49,755	103.1	18,044	165,295	95.7	159	1,673	129.1
行橋市	36	460	206	2,466	105.5	936	7,981	99.4	6	21	22.8
豊前市	10	99	97	905	113.9	347	2,892	100.9	3	9	19.9
中間市	18	128	132	1,270	83.2	584	4,072	89.8	9	186	1,599.7
遠賀郡	30	425	268	2,754	97.8	1,265	9,300	91.7	22	352	299.8
京都郡	20	270	171	2,198	114.0	771	7,495	95.5	2	16	39.9
築上郡	12	88	95	926	111.8	337	2,842	102.8	3	16	358.5
小計	652	8,088	5,269	60,273	103.0	22,284	199,877	95.6	204	2,274	141.4
久留米市	170	1,922	1,432	15,377	116.2	6,452	49,189	98.0	43	179	29.1
八女市	34	460	293	3,381	119.1	1,340	10,527	99.5	7	23	23.8
筑後市	15	221	174	1,941	106.4	746	5,924	101.0	0	0	0.0
大川市	24	367	216	2,998	117.9	1,108	9,841	92.0	11	77	37.7
小郡市	18	211	114	1,223	128.5	552	3,645	103.1	6	52	65.7
うきは市	13	142	134	1,385	106.0	696	5,076	98.5	6	37	412.4
朝倉市	17	238	191	2,494	82.5	1,112	9,439	98.9	9	55	66.8
朝倉郡	5	65	100	1,010	110.1	521	3,567	101.7	3	17	56.5
三井郡	5	46	50	599	91.4	227	1,999	108.4	1	19	77.0
三潴郡	12	86	63	552	116.9	240	1,806	103.2	1	3	17.7
八女郡	7	91	98	925	122.1	351	2,476	105.1	0	0	0.0
小計	320	3,848	2,865	31,885	111.8	13,345	103,489	98.5	87	461	37.7
直方市	27	309	218	2,898	108.5	1,045	9,834	93.8	9	170	338.5
飯塚市	57	718	405	5,813	108.9	2,242	19,909	95.1	30	291	394.3
田川市	14	202	135	1,747	100.6	817	6,973	95.6	15	99	905.3
宮若市	7	72	90	970	105.5	460	4,282	95.9	1	5	4.5
嘉麻市	15	207	127	1,365	119.3	540	3,879	94.2	1	9	70.5
鞍手郡	13	130	81	818	66.6	388	3,116	96.9	0	0	0.0
嘉穂郡	4	25	38	773	125.5	166	1,734	92.0	0	0	0.0
田川郡	22	269	186	2,046	126.5	1,013	7,753	97.6	14	76	1,946.6
小計	159	1,933	1,280	16,431	107.6	6,671	57,480	95.3	70	651	243.1
大牟田市	59	630	427	4,272	130.0	1,871	14,193	96.9	22	205	144.7
柳川市	41	484	328	3,346	112.3	1,350	10,734	93.9	13	136	861.6
みやま市	19	154	151	1,429	119.6	605	4,302	95.4	1	2	33.4
小計	119	1,268	906	9,047	121.3	3,826	29,229	95.6	36	343	211.5
福岡県外	0	0	0	0	0.0	1	2	88.9	0	0	0.0
合計	2,423	28,956	19,558	224,923	105.9	95,096	766,316	95.0	884	6,894	104.6

※「福岡県外」欄は住所が福岡県外にある方の数値です。

金融機関別業務状況 ー平成30年11月ー

No.1

(単位:百万円)

	保証承諾					保証債務残高			代位弁済		
	当月中		年度累計			当月末			年度累計		
	件数	金額	件数	金額	前年比(%)	件数	金額	前年比(%)	件数	金額	前年比(%)
みずほ銀行	0	0	7	116	36.8	180	2,478	73.1	0	0	0.0
三菱UFJ銀行	2	55	13	324	57.7	162	2,999	74.0	0	0	0.0
三井住友銀行	11	185	51	1,124	145.6	416	5,423	93.7	1	1	0.9
りそな銀行	1	50	10	349	81.2	112	2,605	94.7	1	11	9.7
都市銀行計	14	290	81	1,913	92.1	870	13,505	84.5	2	13	4.8
広島銀行	0	0	8	82	182.4	22	123	102.9	1	5	0.0
山口銀行	0	0	0	0	0.0	8	73	86.4	0	0	0.0
百十四銀行	0	0	2	50	83.3	19	163	94.1	0	0	0.0
伊予銀行	0	0	1	10	200.0	34	468	88.8	0	0	0.0
福岡銀行	415	5,201	3,335	39,859	103.3	20,897	164,204	89.8	209	1,684	150.2
筑邦銀行	180	2,721	1,473	20,591	133.3	5,599	53,246	102.8	57	527	90.5
佐賀銀行	88	1,153	754	10,075	85.3	3,746	33,946	92.9	25	178	83.8
十八銀行	9	109	28	437	56.3	255	2,460	83.8	0	0	0.0
親和銀行	14	236	117	1,900	78.3	748	6,863	84.4	3	12	33.6
肥後銀行	0	0	13	141	78.9	59	405	76.8	0	0	0.0
大分銀行	0	0	8	93	128.5	56	531	108.7	0	0	0.0
宮崎銀行	0	0	0	0	0.0	1	0	27.4	0	0	0.0
鹿児島銀行	0	0	1	5	0.0	1	5	0.0	0	0	0.0
西日本シティ銀行	764	10,691	5,680	75,879	109.6	27,667	250,909	97.7	216	1,823	83.9
北九州銀行	56	874	611	9,901	100.7	2,857	38,633	89.5	18	309	170.2
地方銀行計	1,526	20,985	12,031	159,022	107.1	61,969	552,030	94.5	529	4,538	104.9
みずほ信託銀行	0	0	0	0	0.0	0	0	0.0	0	0	0.0
信託銀行計	0	0	0	0	0.0	0	0	0.0	0	0	0.0
もみじ銀行	0	0	1	3	24.0	15	87	73.9	0	0	0.0
西京銀行	6	60	39	448	96.9	202	2,099	79.2	3	20	39.6
福岡中央銀行	305	2,744	2,519	21,966	103.0	10,861	61,965	98.3	183	1,027	115.1
佐賀共栄銀行	3	54	18	121	51.8	99	438	93.7	1	5	48.9
長崎銀行	0	0	0	0	0.0	0	0	0.0	0	0	0.0
熊本銀行	3	21	26	241	44.5	158	1,409	79.8	1	1	29.2
豊和銀行	1	8	23	346	193.8	94	892	96.2	1	3	0.0
宮崎太陽銀行	0	0	1	6	183.3	3	8	73.7	0	0	0.0
南日本銀行	5	49	17	269	152.1	75	488	105.4	1	5	31.7
第二地銀協加盟行計	323	2,935	2,644	23,398	102.0	11,507	67,386	97.0	190	1,062	109.1
信金中央金庫	0	0	0	0	0.0	0	0	0.0	0	0	0.0
西中国信用金庫	0	0	1	5	0.0	1	5	0.0	0	0	0.0
福岡信用金庫	54	337	462	3,416	107.4	2,040	12,110	94.0	27	134	74.5
福岡ひびき信用金庫	183	1,760	1,680	14,712	96.7	5,888	43,839	99.7	50	595	154.4
大牟田柳川信用金庫	50	502	442	3,718	127.7	1,724	11,092	101.5	18	152	124.4
筑後信用金庫	60	437	572	4,459	113.0	2,504	14,046	98.6	18	83	113.2
飯塚信用金庫	40	350	256	3,285	109.2	1,440	11,769	99.0	3	3	13.3
田川信用金庫	7	56	42	282	67.7	340	1,839	87.0	3	5	0.0
大川信用金庫	46	433	295	3,313	107.1	1,276	10,400	97.1	8	55	105.5
遠賀信用金庫	53	387	537	3,656	91.2	2,376	12,345	95.9	16	165	194.7
佐賀信用金庫	0	0	0	0	0.0	5	30	80.2	0	0	0.0
大分みらい信用金庫	0	0	1	4	5.3	11	88	88.4	0	0	0.0
信用金庫計	493	4,261	4,288	36,849	102.8	17,605	117,563	98.2	143	1,192	129.6

金融機関別業務状況 ー平成30年11月ー

No.2

(単位:百万円)

	保証承諾					保証債務残高			代位弁済		
	当月中		年度累計			当月末			年度累計		
	件数	金額	件数	金額	前年比(%)	件数	金額	前年比(%)	件数	金額	前年比(%)
横浜幸銀信用組合	1	8	8	67	46.3	81	615	121.8	2	8	0.0
朝銀西信用組合	0	0	1	2	9.6	10	71	93.7	0	0	0.0
福岡県医師信用組合	0	0	0	0	0.0	0	0	0.0	0	0	0.0
福岡県南部信用組合	20	168	116	733	197.4	471	1,860	103.1	1	1	6.5
福岡県中央信用組合	31	139	278	1,443	119.1	1,602	5,676	94.6	11	49	191.2
とびうめ信用組合	9	31	55	398	147.4	451	1,669	89.5	4	24	39.7
信用組合計	61	345	458	2,644	130.7	2,615	9,892	96.5	18	83	82.8
商工組合中央金庫	6	140	55	1,093	98.8	485	5,839	86.8	2	7	74.8
農林中央金庫	0	0	0	0	0.0	0	0	0.0	0	0	0.0
日本政策投資銀行	0	0	0	0	0.0	0	0	0.0	0	0	0.0
日本公庫(国民生活事業)	0	0	0	0	0.0	0	0	0.0	0	0	0.0
日本公庫(中小企業事業)	0	0	0	0	0.0	1	14	96.6	0	0	0.0
政府系銀行計	6	140	55	1,093	98.8	486	5,853	86.8	2	7	74.8
九州労働金庫	0	0	0	0	0.0	0	0	0.0	0	0	0.0
労働金庫計	0	0	0	0	0.0	0	0	0.0	0	0	0.0
損害保険ジャパン日本興亜(株)	0	0	0	0	0.0	0	0	0.0	0	0	0.0
保険会社計	0	0	0	0	0.0	0	0	0.0	0	0	0.0
福岡県信用農業協同組合連合会	0	0	0	0	0.0	0	0	0.0	0	0	0.0
粕屋農業協同組合	0	0	0	0	0.0	0	0	0.0	0	0	0.0
福岡市東部農業協同組合	0	0	0	0	0.0	7	15	80.7	0	0	0.0
福岡市農業協同組合	0	0	1	3	26.3	35	63	80.6	0	0	0.0
福岡八女農業協同組合	0	0	0	0	0.0	2	9	85.9	0	0	0.0
北九州農業協同組合	0	0	0	0	0.0	0	0	0.0	0	0	0.0
福岡京築農業協同組合	0	0	0	0	0.0	0	0	0.0	0	0	0.0
農協計	0	0	1	3	22.7	44	88	81.1	0	0	0.0
新生銀行	0	0	0	0	0.0	0	0	0.0	0	0	0.0
あおぞら銀行	0	0	0	0	0.0	0	0	0.0	0	0	0.0
SBJ銀行	0	0	0	0	0.0	0	0	0.0	0	0	0.0
その他	0	0	0	0	0.0	0	0	0.0	0	0	0.0
合計	2,423	28,956	19,558	224,923	105.9	95,096	766,316	95.0	884	6,894	104.6

※個々の金額の合計には四捨五入の関係から必ずしも合計値と一致しません。

※横浜幸銀信用組合の数値には合併前の九州幸銀信用組合の数値を含みます。