

MONTHLY DATA MAIL

● マンスリー データ メール ●

10
2019
vol.318

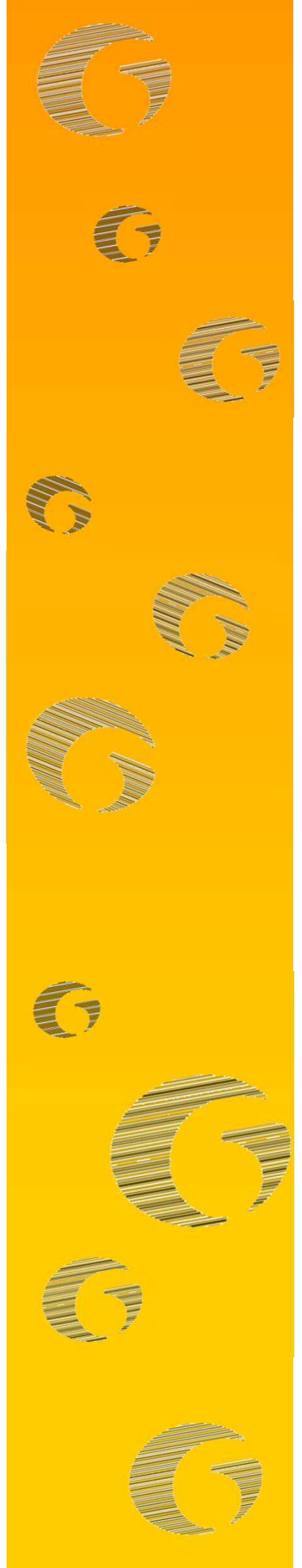
CONTENTS ~令和元年9月~

業務概況	1-2
構成比データ	3-4
制度別業務状況	5
地域別業務状況	6
金融機関別業務状況	7-8



福岡県信用保証協会

<https://www.fukuoka-cgc.or.jp/>



業務概況 ー令和元年9月ー

9月中の保証承諾(金額)は、32,644百万円、前年同月比112.3%となりました。

また、県・市融資制度は、前年同月比97.5%となりました。

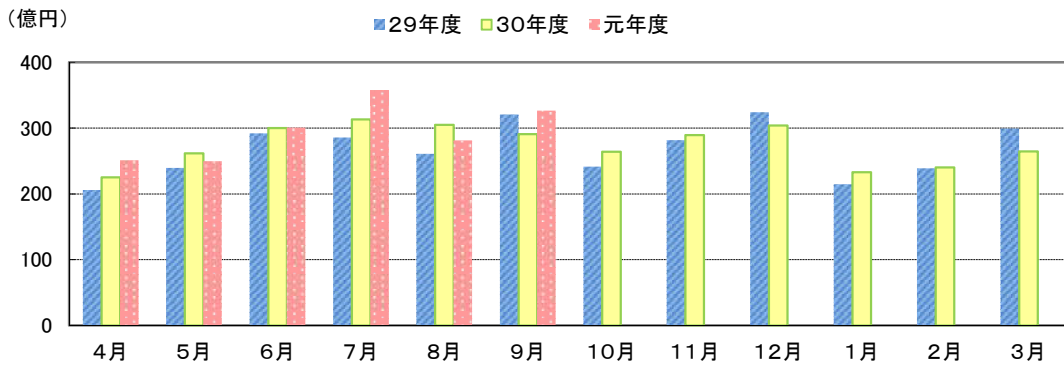
9月(月中)の代位弁済(金額)は、973百万円、前年同月比102.2%となりました。

このうち、卸売業が全体の34.4%、小売業が32.8%を占めました。

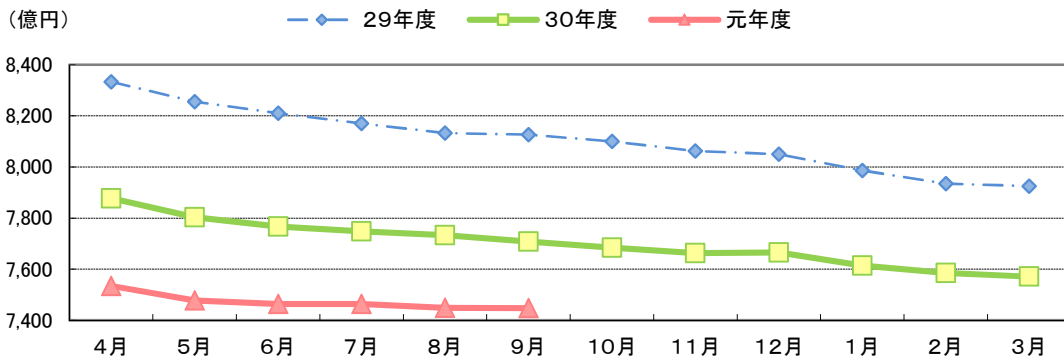
(単位:百万円)

	月 中			年 度 累 計		
	件 数	金 額	前年比(%)	件 数	金 額	前年比(%)
保 証 申 込	2,756	32,988	110.4	16,036	191,186	102.1
保 証 承 諾	2,725	32,644	112.3	15,102	176,550	104.1
保証債務残高	—	—	—	91,955	744,741	96.6
代 位 弁 済	124	973	102.2	681	5,825	111.9
管 理 回 収	31	290	121.6	162	1,858	106.9

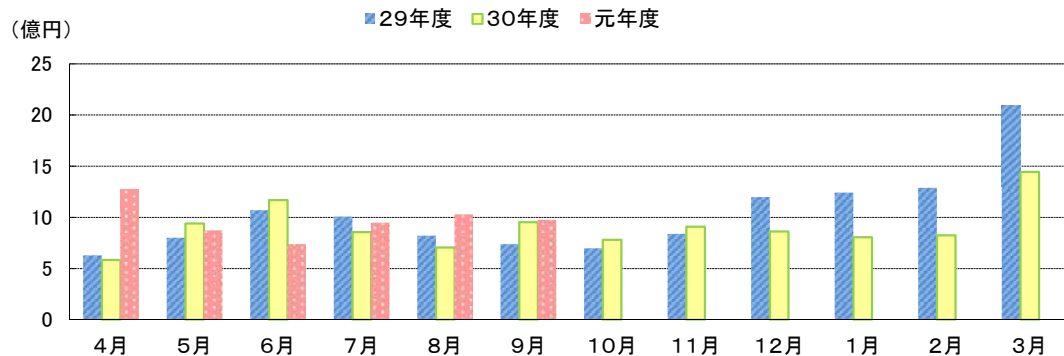
保証承諾の推移



保証債務残高の推移



代位弁済の推移



●部・支所別

(単位:百万円、%)

区分	保証承諾					保証債務残高			代位弁済				
	当月中		年度累計			当月末			当月中		年度累計		
	件数	金額	件数	金額	前年比	件数	金額	前年比	件数	金額	件数	金額	前年比
営業部	705	9,252	4,011	48,613	105.3	25,393	209,502	95.3	33	273	172	1,461	115.6
大濠支所	591	6,740	3,406	38,751	114.8	22,081	154,159	98.2	40	288	221	1,619	152.3
北九州支所	753	8,549	3,988	46,032	101.1	21,799	194,548	96.1	20	104	145	1,408	85.1
久留米支所	366	4,363	2,099	24,045	96.0	12,819	102,878	98.2	23	278	82	734	191.5
筑豊支所	173	2,115	957	12,566	100.8	6,175	55,671	97.2	7	29	48	501	87.1
大牟田支所	137	1,624	641	6,543	98.6	3,688	27,982	95.1	1	2	13	102	38.5
合計	2,725	32,644	15,102	176,550	104.1	91,955	744,741	96.6	124	973	681	5,825	111.9

●資金使途別

(単位:百万円、%)

区分	保証承諾						代位弁済					
	当月中		年度累計			構成比	当月中		年度累計			構成比
	件数	金額	件数	金額	前年比		件数	金額	件数	金額	前年比	
運転資金	2,327	29,261	13,045	158,160	102.6	89.6	107	899	592	5,384	114.0	92.4
設備資金	152	1,577	864	8,664	133.3	4.9	6	18	23	106	48.4	1.8
運転設備	246	1,806	1,193	9,725	109.1	5.5	11	56	66	335	128.8	5.7
合計	2,725	32,644	15,102	176,550	104.1	100.0	124	973	681	5,825	111.9	100.0

今日のトピックス

◆ 福岡県中小企業振興資金融資制度の一部改正について ◆

改正内容

～令和元年9月1日以降、保証協会の保証申込受付分から適用～

1. 緊急経済対策資金の対象拡充

● 『消費税率引上げ対策』の実施

令和元年10月に実施された消費税引上げによって、経営の安定に支障が生じている中小企業者が融資対象者に追加されました。

● 『事業承継支援型』の対象拡充

事業を承継しようとする中小企業者および事業を承継しようとする事業を営んでいない個人が融資対象者に追加されました。

2. 経営革新支援資金の対象要件追加

● 『生産性向上支援型』の創設

福岡県中小企業生産性向上支援センターの専門アドバイザーの助言・指導のもと、生産性向上に向けた設備投資を行う中小企業者を対象とした「生産性向上支援型」が創設されました。

3. 新たな中小企業振興資金の創設

● 『ふくおか県政推進サポート資金』の創設

県政の各種施策に積極的に参画する中小企業者を対象とした資金が創設されました。

※自動車産業振興資金は本資金に統合されたため廃止されました。

詳しくは
お問い合わせ
ください。



福岡県信用保証協会 【お問い合わせ先】

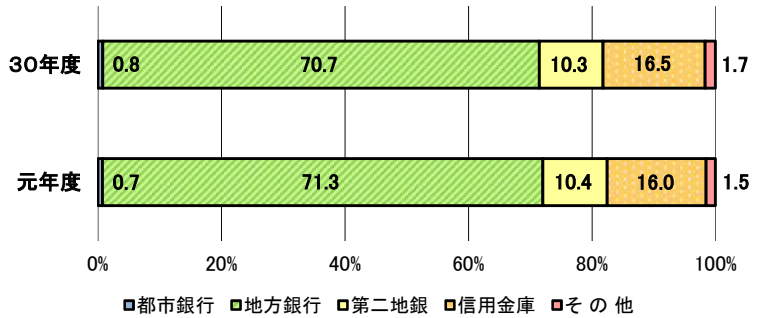
保証統括部 保証企画課

☎092-415-2609

構成比データ —令和元年9月— 【保証承諾】

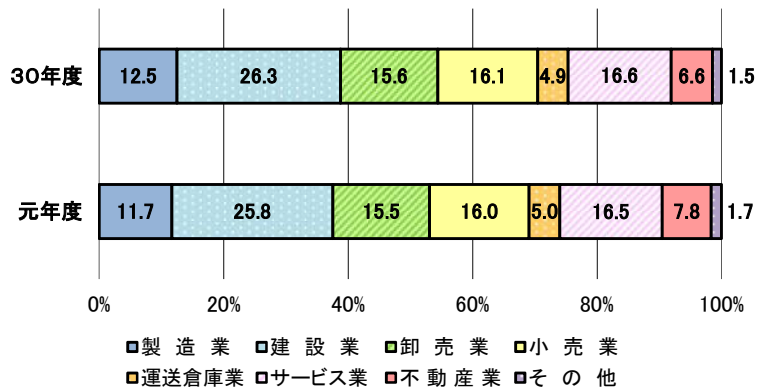
●金融機関群別 (単位:百万円、%)

	令和元年度累計		
	金額	前年比	構成比
都市銀行	1,309	99.5	0.7
地方銀行	125,928	105.0	71.3
第二地銀	18,380	105.3	10.4
信用金庫	28,246	100.7	16.0
その他	2,688	93.2	1.5
合計	176,550	104.1	100.0



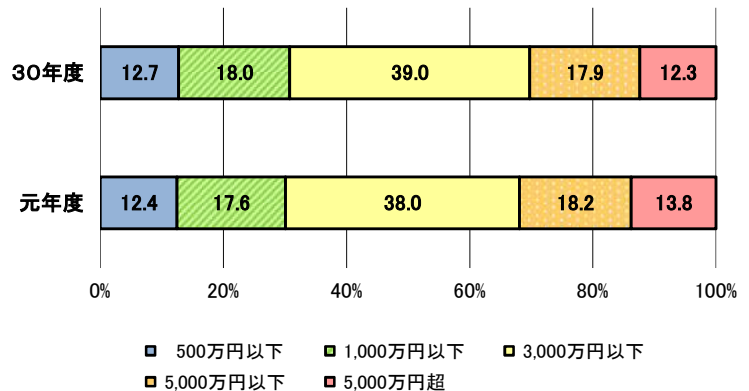
●業種別 (単位:百万円、%)

	令和元年度累計		
	金額	前年比	構成比
製造業	20,661	97.6	11.7
建設業	45,609	102.3	25.8
卸売業	27,453	103.6	15.5
小売業	28,192	103.5	16.0
運送倉庫業	8,767	106.3	5.0
サービス業	29,069	103.5	16.5
不動産業	13,841	122.8	7.8
その他	2,958	119.2	1.7
合計	176,550	104.1	100.0



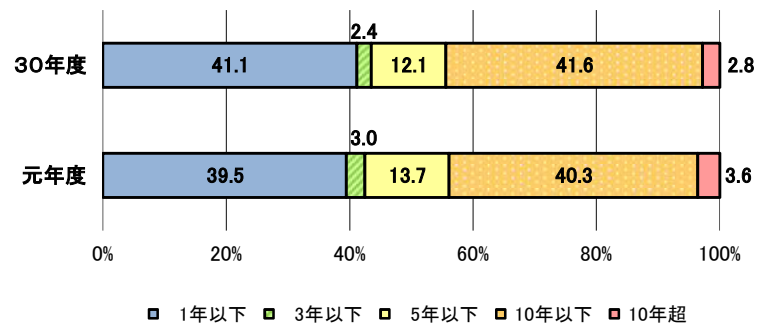
●金額別 (単位:百万円、%)

	令和元年度累計		
	金額	前年比	構成比
500万円以下	21,922	101.6	12.4
1,000万円以下	31,133	102.0	17.6
3,000万円以下	67,123	101.5	38.0
5,000万円以下	32,057	105.4	18.2
5,000万円超	24,315	116.2	13.8
合計	176,550	104.1	100.0



●期間別 (単位:百万円、%)

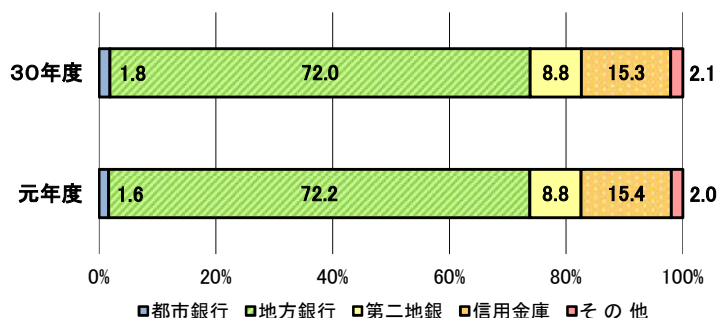
	令和元年度累計		
	金額	前年比	構成比
1年以下	69,651	99.8	39.5
3年以下	5,281	131.9	3.0
5年以下	24,179	117.9	13.7
10年以下	71,141	100.8	40.3
10年超	6,299	133.5	3.6
合計	176,550	104.1	100.0



構成比データ —令和元年9月— 【保証債務残高】

●金融機関群別 (単位:百万円、%)

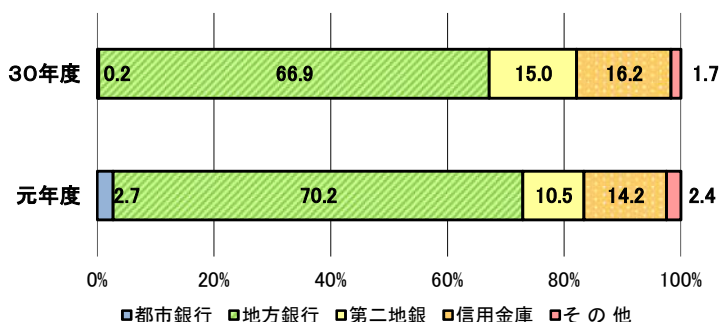
	令和元年度累計		
	金額	前年比	構成比
都市銀行	11,848	85.6	1.6
地方銀行	537,519	96.8	72.2
第二地銀	65,581	96.8	8.8
信用金庫	114,998	97.5	15.4
その他	14,796	92.5	2.0
合計	744,741	96.6	100.0



構成比データ —令和元年9月— 【代位弁済】

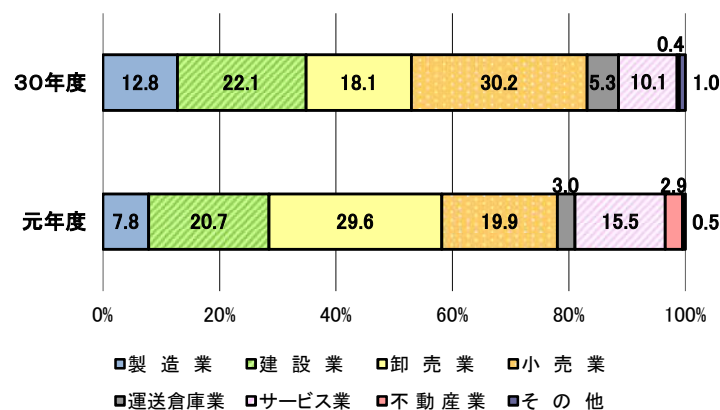
●金融機関群別 (単位:百万円、%)

	令和元年度累計		
	金額	前年比	構成比
都市銀行	158	1,258.9	2.7
地方銀行	4,087	117.4	70.2
第二地銀	610	78.3	10.5
信用金庫	827	98.4	14.2
その他	143	160.0	2.4
合計	5,825	111.9	100.0



●業種別 (単位:百万円、%)

	令和元年度累計		
	金額	前年比	構成比
製造業	456	68.6	7.8
建設業	1,206	104.8	20.7
卸売業	1,726	183.6	29.6
小売業	1,158	73.6	19.9
運送倉庫業	177	63.5	3.0
サービス業	904	172.2	15.5
不動産業	170	876.0	2.9
その他	29	53.6	0.5
合計	5,825	111.9	100.0



制度別業務状況 ー令和元年9月ー

(単位:百万円)

	保証承諾					保証債務残高			代位弁済		
	当月中		年度累計			当月末			年度累計		
	件数	金額	件数	金額	前年比(%)	件数	金額	前年比(%)	件数	金額	前年比(%)
協会制度	1,396	21,115	7,919	114,043	109.6	30,151	353,496	107.4	121	1,374	123.6
一般保証	505	7,238	2,424	34,049	101.1	12,859	162,013	104.0	53	449	77.9
当貸／カードローン	11	113	51	802	139.0	194	2,358	96.2	2	10	0.0
創業(等)関連	12	34	77	234	93.1	501	1,406	105.4	6	14	35.0
根保証	59	657	403	4,556	89.1	818	8,691	90.6	3	32	451.4
特定社債保証	8	328	10	528	113.8	83	4,199	86.7	1	200	0.0
ABL保証	4	111	29	481	82.6	70	1,207	90.7	0	0	0.0
経営安定関連保証	2	159	8	453	151.0	343	4,838	83.9	0	0	0.0
全国小口	52	155	274	912	125.2	1,433	3,262	110.8	2	2	11.8
継短BIG	306	4,243	2,177	25,872	77.6	3,954	49,948	79.9	17	179	80.8
継短WIDE	208	4,001	1,256	24,882	142.8	1,741	34,801	236.6	5	104	0.0
補助活支援	1	1	8	17	0.0	7	16	0.0	0	0	0.0
その他	228	4,074	1,202	21,257	183.7	8,148	80,757	118.8	32	384	166.7
福岡県融資制度	482	5,154	2,557	26,485	87.8	25,177	190,154	87.2	208	1,901	89.7
新規創業	15	69	112	490	154.6	652	1,945	132.1	4	5	37.1
小口事業	86	344	425	1,722	99.7	2,757	7,060	107.3	24	71	175.3
小規模事業者振興	30	263	121	1,115	90.6	601	4,537	114.2	8	94	294.4
長期経営安定	232	2,312	1,288	13,138	87.9	12,784	89,130	86.9	112	950	75.6
緊急経済対策	74	1,780	382	8,102	80.8	7,994	84,342	84.4	56	759	101.7
その他	45	386	229	1,918	99.3	389	3,140	90.8	4	21	76.2
福岡市融資制度	454	3,847	2,647	22,651	108.5	23,141	127,140	87.7	242	1,525	131.3
創業支援	52	228	253	1,136	145.8	1,812	5,528	113.8	21	61	112.2
小口事業	218	950	1,351	5,949	118.5	8,729	23,392	108.0	78	191	128.2
商工業振興(一般)	118	1,721	697	10,324	107.8	4,592	43,365	99.1	51	444	134.5
経営安定化	21	531	127	2,910	79.2	7,490	49,900	72.1	84	755	129.3
その他	45	417	219	2,332	127.5	518	4,956	89.8	8	74	169.0
北九州市融資制度	289	2,101	1,479	11,280	94.8	10,269	65,738	92.6	97	985	127.7
開業支援	16	55	88	348	103.8	503	1,651	135.5	4	9	665.4
小規模企業者	174	633	787	3,043	102.1	4,402	12,038	108.7	33	73	184.0
一般(小口)	53	437	296	2,242	118.2	1,218	6,594	141.3	6	39	85.9
一般(長期)	27	556	183	3,877	90.8	1,699	20,407	97.1	22	310	155.4
景気対応	6	312	43	1,184	71.7	2,338	24,201	76.0	31	539	113.7
その他	13	109	82	585	77.1	109	847	71.6	1	15	137.6
豊前市融資制度	1	8	1	8	0.0	4	9	165.0	0	0	0.0
中間市融資制度	0	0	3	5	166.7	12	17	75.1	1	1	0.0
久留米市融資制度	80	307	368	1,427	79.8	2,576	5,991	102.0	12	38	97.4
大川市融資制度	3	13	26	149	77.7	173	687	112.0	0	0	0.0
飯塚市融資制度	0	0	0	0	0.0	1	0	2.1	0	0	0.0
田川市融資制度	0	0	2	21	0.0	14	40	162.3	0	0	0.0
大牟田市融資制度	4	10	17	52	68.8	83	196	130.4	0	0	0.0
柳川市融資制度	16	91	83	429	78.1	354	1,272	141.3	0	0	0.0
県市融資制度計	1,329	11,529	7,183	62,508	95.3	61,804	391,245	88.6	560	4,451	108.8
合計	2,725	32,644	15,102	176,550	104.1	91,955	744,741	96.6	681	5,825	111.9

地域別業務状況 — 令和元年9月 —

(単位:百万円)

	保証承諾					保証債務残高			代位弁済		
	当月中		年度累計			当月末			年度累計		
	件数	金額	件数	金額	前年比(%)	件数	金額	前年比(%)	件数	金額	前年比(%)
福岡市	911	11,770	5,157	64,549	110.0	33,740	262,809	96.3	297	2,436	156.8
筑紫野市	34	372	196	2,193	104.4	1,248	9,550	98.7	3	31	57.5
春日市	31	272	249	2,112	107.6	1,542	10,232	96.8	15	102	212.9
大野城市	50	707	312	3,540	118.9	1,743	13,442	97.1	22	138	50.9
宗像市	40	321	203	1,695	104.0	1,195	7,149	98.9	9	59	78.6
太宰府市	29	368	173	1,816	112.6	935	7,050	94.1	4	23	39.4
古賀市	21	215	135	1,539	125.0	831	6,759	100.4	2	1	15.5
福津市	22	225	101	924	94.5	680	4,665	100.9	0	0	0.0
糸島市	31	248	194	1,658	110.0	1,204	7,436	101.9	11	47	230.9
那珂川市	23	331	148	1,328	98.4	947	6,173	94.9	4	12	134.3
糟屋郡	107	1,253	575	6,691	107.2	3,527	30,208	94.3	22	154	66.7
小計	1,299	16,081	7,443	88,045	109.7	47,592	365,472	96.5	389	3,003	128.7
北九州市	605	6,868	3,223	37,988	101.6	17,600	159,969	96.1	135	1,401	105.8
行橋市	31	436	152	1,538	87.8	923	7,992	101.3	4	45	561.3
豊前市	17	143	78	714	103.2	345	2,826	96.5	0	0	0.0
中間市	17	135	109	948	90.4	562	3,869	93.8	3	5	2.6
遠賀郡	41	455	217	2,133	101.3	1,235	8,910	93.1	7	43	41.4
京都郡	25	408	118	1,644	102.8	730	7,098	93.6	1	1	4.6
築上郡	16	81	66	559	93.3	340	2,688	97.7	0	0	0.0
小計	752	8,526	3,963	45,524	100.7	21,735	193,352	96.0	150	1,495	90.2
久留米市	190	2,186	1,017	11,572	95.8	6,199	48,797	99.0	40	340	260.8
八女市	44	669	267	3,038	123.8	1,307	10,737	102.8	7	13	57.4
筑後市	21	262	136	1,307	89.3	723	5,788	98.3	3	115	0.0
大川市	23	268	145	1,871	81.9	1,010	9,212	93.5	11	73	95.0
小郡市	14	135	78	800	101.3	530	3,751	105.5	0	0	0.0
うきは市	15	126	92	1,088	106.3	653	4,812	94.6	3	27	72.7
朝倉市	21	339	117	1,637	76.4	1,051	8,936	93.3	8	87	159.8
朝倉郡	14	163	76	770	87.6	486	3,438	94.6	7	61	0.0
三井郡	9	94	44	564	125.2	223	1,989	97.7	2	11	61.1
三潁郡	9	63	46	388	93.0	231	1,801	99.8	0	0	0.0
八女郡	7	93	62	582	75.9	331	2,424	99.0	0	0	0.0
小計	367	4,397	2,080	23,618	95.4	12,744	101,683	98.1	81	728	185.8
直方市	29	393	162	2,401	106.1	959	9,716	99.1	6	36	21.0
飯塚市	49	481	296	3,976	92.3	2,089	19,263	96.6	14	104	35.7
田川市	17	272	125	1,657	117.1	747	6,787	96.1	12	247	283.9
宮若市	21	202	67	903	113.8	438	4,248	97.6	2	28	582.6
嘉麻市	12	122	87	1,002	100.4	492	3,906	101.5	9	46	0.0
鞍手郡	17	140	71	689	113.0	362	2,933	94.2	0	0	0.0
嘉穂郡	2	10	21	326	50.7	157	1,660	98.2	1	30	0.0
田川郡	24	424	137	1,780	112.8	941	7,616	96.9	3	5	24.6
小計	171	2,044	966	12,734	101.0	6,185	56,127	97.3	47	496	86.5
大牟田市	64	653	319	3,151	97.9	1,835	13,918	96.7	8	82	72.3
柳川市	50	562	228	2,436	100.2	1,289	10,102	93.6	2	4	3.2
みやま市	22	382	103	1,043	97.5	574	4,085	96.1	4	17	1,082.3
小計	136	1,596	650	6,630	98.6	3,698	28,105	95.5	14	102	41.4
福岡県外	0	0	0	0	0.0	1	2	88.3	0	0	0.0
合計	2,725	32,644	15,102	176,550	104.1	91,955	744,741	96.6	681	5,825	111.9

※「福岡県外」欄は住所が福岡県外にある方の数値です。

金融機関別業務状況 一令和元年9月一

No.1

(単位:百万円)

	保証承諾					保証債務残高			代位弁済		
	当月中		年度累計			当月末			年度累計		
	件数	金額	件数	金額	前年比(%)	件数	金額	前年比(%)	件数	金額	前年比(%)
みずほ銀行	2	20	9	179	174.6	157	2,298	87.0	1	5	0.0
三菱UFJ銀行	0	0	4	110	48.5	141	2,281	73.0	1	79	0.0
三井住友銀行	5	65	29	720	92.6	384	5,131	93.0	5	74	6,844.9
りそな銀行	3	155	8	300	144.2	92	2,138	83.7	0	0	0.0
都市銀行計	10	240	50	1,309	99.5	774	11,848	85.6	7	158	1,258.9
広島銀行	2	35	4	40	60.2	16	109	126.9	0	0	0.0
山口銀行	0	0	1	9	0.0	8	72	97.0	0	0	0.0
百十四銀行	0	0	1	10	20.0	18	197	113.3	0	0	0.0
伊予銀行	1	30	3	43	430.0	28	369	76.1	2	32	0.0
福岡銀行	405	5,408	2,304	28,864	98.7	19,514	151,404	91.3	127	1,156	86.0
筑邦銀行	218	2,841	1,199	15,724	98.1	5,722	55,459	104.9	30	142	31.5
佐賀銀行	114	1,841	538	8,133	106.6	3,548	32,287	94.3	19	237	381.3
十八銀行	2	6	19	242	77.3	229	2,007	76.3	0	0	0.0
親和銀行	16	275	96	1,247	83.0	683	6,182	89.1	4	8	773.5
肥後銀行	2	5	4	36	27.8	50	292	64.9	2	17	0.0
大分銀行	2	27	7	163	201.1	47	508	92.7	0	0	0.0
宮崎銀行	0	0	0	0	0.0	0	0	0.0	0	0	0.0
鹿児島銀行	0	0	2	13	268.0	3	17	0.0	0	0	0.0
西日本シティ銀行	835	10,952	4,764	62,989	110.9	27,393	252,964	100.5	223	2,287	169.8
北九州銀行	89	1,633	438	8,415	104.7	2,630	35,653	90.8	15	208	76.5
地方銀行計	1,686	23,053	9,380	125,928	105.0	59,889	537,519	96.8	422	4,087	117.4
みずほ信託銀行	0	0	0	0	0.0	0	0	0.0	0	0	0.0
信託銀行計	0	0	0	0	0.0	0	0	0.0	0	0	0.0
もみじ銀行	0	0	2	22	733.3	14	95	104.9	0	0	0.0
西京銀行	6	139	27	330	107.1	182	1,808	85.4	0	0	0.0
福岡中央銀行	323	3,201	1,886	17,114	104.1	10,317	60,228	96.9	112	592	79.0
佐賀共栄銀行	2	22	18	120	230.8	107	582	130.9	0	0	0.0
長崎銀行	0	0	0	0	0.0	0	0	0.0	0	0	0.0
熊本銀行	3	11	29	190	89.0	150	1,276	84.0	1	2	206.5
豊和銀行	5	31	21	345	126.1	96	987	113.5	2	16	501.2
宮崎太陽銀行	0	0	0	0	0.0	2	6	67.8	0	0	0.0
南日本銀行	5	113	16	259	155.1	72	598	116.1	0	0	0.0
第二地銀協加盟行計	344	3,517	1,999	18,380	105.3	10,940	65,581	96.8	115	610	78.3
信金中央金庫	0	0	0	0	0.0	0	0	0.0	0	0	0.0
西中国信用金庫	0	0	0	0	0.0	1	4	78.8	0	0	0.0
福岡信用金庫	85	1,016	398	3,428	126.8	2,045	12,232	100.1	26	89	74.0
福岡ひびき信用金庫	245	1,867	1,295	11,194	101.3	5,893	42,777	97.2	26	270	70.9
大牟田柳川信用金庫	69	665	336	2,777	101.0	1,742	11,098	99.8	8	40	58.7
筑後信用金庫	72	569	373	2,863	81.3	2,414	13,391	96.0	13	224	427.0
飯塚信用金庫	44	433	223	2,723	111.6	1,354	11,513	98.4	11	63	2,250.5
田川信用金庫	1	3	20	152	82.6	282	1,627	85.8	2	11	231.1
大川信用金庫	35	311	201	1,978	79.3	1,263	10,055	97.4	10	72	129.4
遠賀信用金庫	80	567	441	3,090	107.1	2,374	12,148	96.4	13	58	37.5
唐津信用金庫	0	0	1	6	0.0	1	6	0.0	0	0	0.0
佐賀信用金庫	0	0	2	33	0.0	6	62	195.8	0	0	0.0
熊本中央信用金庫	1	2	1	2	0.0	1	2	0.0	0	0	0.0
大分みらい信用金庫	0	0	0	0	0.0	10	84	93.3	0	0	0.0
信用金庫計	632	5,432	3,291	28,246	100.7	17,386	114,998	97.5	109	827	98.4

金融機関別業務状況 ー令和元年9月ー

No.2

(単位:百万円)

	保証承諾					保証債務残高			代位弁済		
	当月中		年度累計			当月末			年度累計		
	件数	金額	件数	金額	前年比(%)	件数	金額	前年比(%)	件数	金額	前年比(%)
横浜幸銀信用組合	2	100	9	352	588.1	76	775	122.1	0	0	0.0
朝銀西信用組合	0	0	0	0	0.0	10	64	88.7	0	0	0.0
福岡県医師信用組合	0	0	0	0	0.0	0	0	0.0	0	0	0.0
福岡県信用組合	50	279	338	1,889	173.7	2,403	8,865	155.9	24	118	241.8
信用組合計	52	379	347	2,241	115.0	2,489	9,703	97.5	24	118	143.6
商工組合中央金庫	1	23	35	447	47.9	439	5,023	84.5	4	25	353.3
農林中央金庫	0	0	0	0	0.0	0	0	0.0	0	0	0.0
日本政策投資銀行	0	0	0	0	0.0	0	0	0.0	0	0	0.0
日本政策金融公庫	0	0	0	0	0.0	1	13	92.5	0	0	0.0
政府系銀行計	1	23	35	447	47.9	440	5,036	84.5	4	25	353.3
九州労働金庫	0	0	0	0	0.0	0	0	0.0	0	0	0.0
労働金庫計	0	0	0	0	0.0	0	0	0.0	0	0	0.0
損害保険ジャパン日本興亜㈱	0	0	0	0	0.0	0	0	0.0	0	0	0.0
保険会社計	0	0	0	0	0.0	0	0	0.0	0	0	0.0
福岡県信用農業協同組合連合会	0	0	0	0	0.0	0	0	0.0	0	0	0.0
粕屋農業協同組合	0	0	0	0	0.0	0	0	0.0	0	0	0.0
福岡市東部農業協同組合	0	0	0	0	0.0	6	10	65.0	0	0	0.0
福岡市農業協同組合	0	0	0	0	0.0	30	46	68.9	0	0	0.0
福岡八女農業協同組合	0	0	0	0	0.0	1	1	9.6	0	0	0.0
北九州農業協同組合	0	0	0	0	0.0	0	0	0.0	0	0	0.0
福岡京築農業協同組合	0	0	0	0	0.0	0	0	0.0	0	0	0.0
農協計	0	0	0	0	0.0	37	57	62.0	0	0	0.0
新生銀行	0	0	0	0	0.0	0	0	0.0	0	0	0.0
あおぞら銀行	0	0	0	0	0.0	0	0	0.0	0	0	0.0
SBJ銀行	0	0	0	0	0.0	0	0	0.0	0	0	0.0
その他	0	0	0	0	0.0	0	0	0.0	0	0	0.0
合計	2,725	32,644	15,102	176,550	104.1	91,955	744,741	96.6	681	5,825	111.9

※個々の金額の合計には四捨五入の関係から必ずしも合計値と一致しません。

※横浜幸銀信用組合の数値には合併前の九州幸銀信用組合の数値を含みます。

※福岡県信用組合(旧 福岡県中央信用組合)の数値には合併前の福岡県南部信用組合、とびうめ信用組合の数値を含みます。