

MONTHLY DATA MAIL

● マンスリー データ メール ●



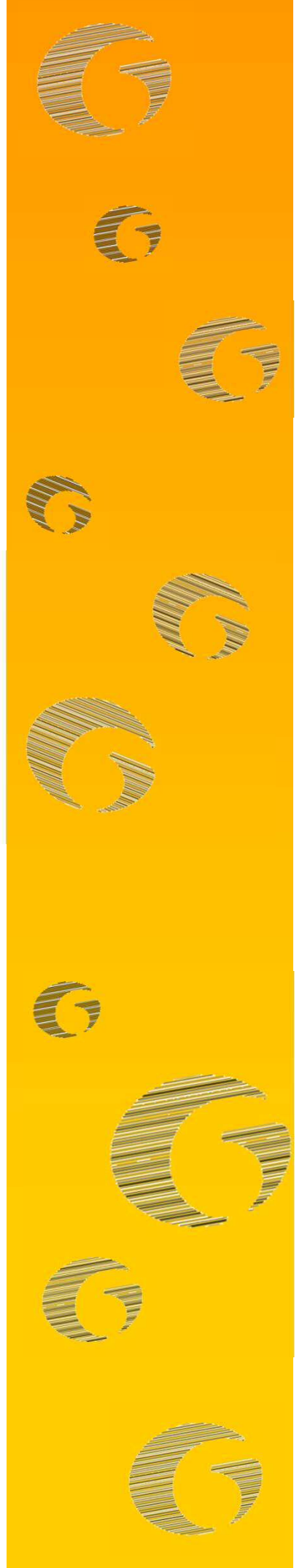
CONTENTS ~令和元年12月~

業務概況	1-2
構成比データ	3-4
制度別業務状況	5
地域別業務状況	6
金融機関別業務状況	7-8



福岡県信用保証協会

<https://www.fukuoka-cgc.or.jp/>



業務概況 ー令和元年12月ー

12月中の保証承諾(金額)は、31,472百万円、前年同月比103.5%となりました。

また、県・市融資制度は、前年同月比112.1%となりました。

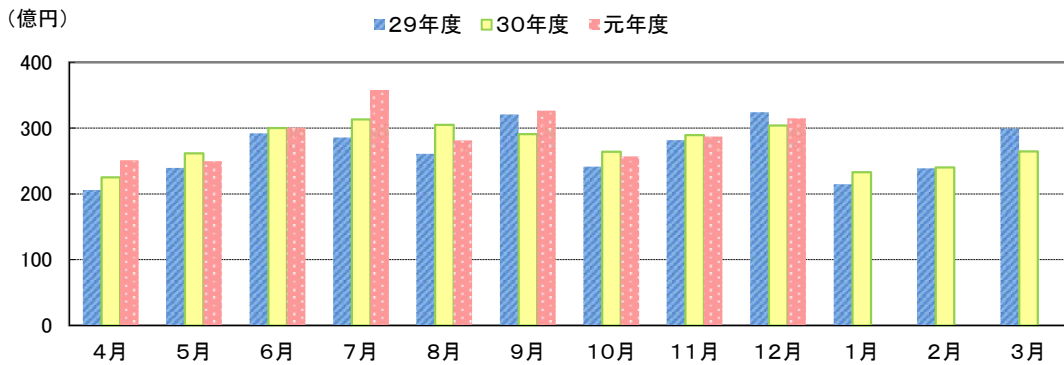
12月(月中)の代位弁済(金額)は、1,029百万円、前年同月比119.2%となりました。

このうち、製造業が全体の28.6%、サービス業が21.8%を占めました。

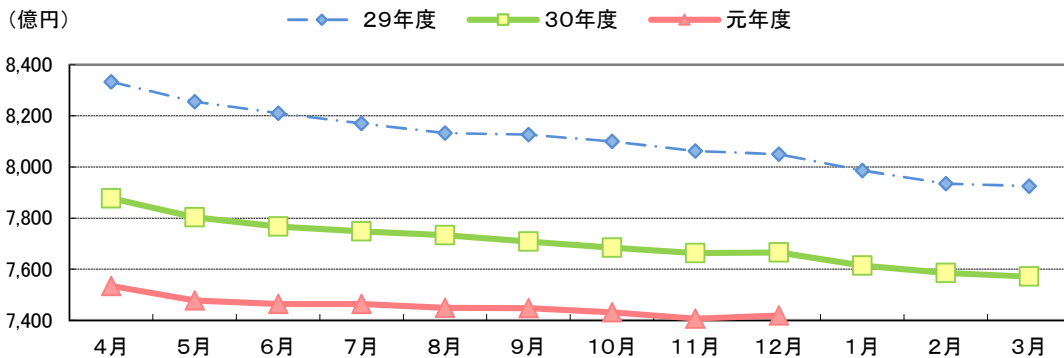
(単位:百万円)

	月 中			年 度 累 計		
	件 数	金 額	前年比(%)	件 数	金 額	前年比(%)
保証 申 込	2,706	33,113	107.5	23,777	285,411	101.4
保証 承 諾	2,681	31,472	103.5	22,402	262,385	102.8
保証債務残高	—	—	—	91,248	741,825	96.8
代 位 弁 済	129	1,029	119.2	1,088	9,165	118.2
管 理 回 収	28	323	96.0	257	2,672	97.5

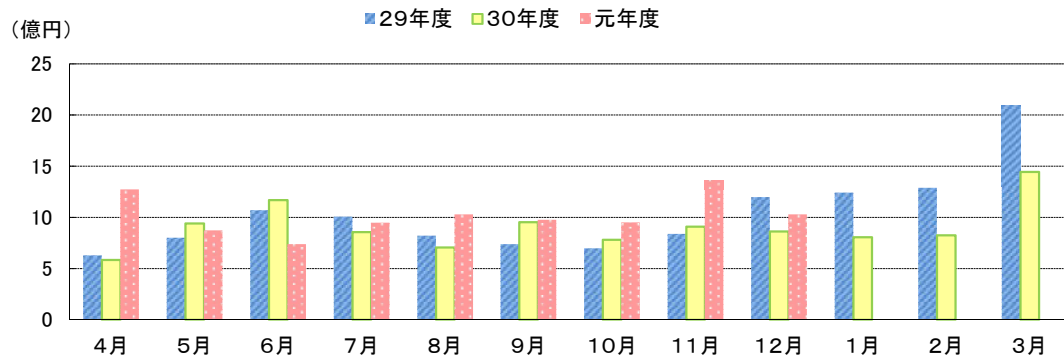
保証承諾の推移



保証債務残高の推移



代位弁済の推移



●部・支所別

(単位:百万円、%)

区分	保証承諾					保証債務残高			代位弁済				
	当月中		年度累計			当月末			当月中		年度累計		
	件数	金額	件数	金額	前年比	件数	金額	前年比	件数	金額	件数	金額	前年比
営業部	739	9,378	5,978	72,223	102.4	25,020	207,835	95.5	38	310	280	2,323	120.4
大濠支所	644	7,177	5,124	58,651	114.9	22,019	155,424	99.3	38	191	323	2,305	131.4
北九州支所	629	6,689	5,814	66,764	97.5	21,744	192,498	95.8	26	249	273	2,582	106.0
久留米支所	359	4,629	3,128	36,750	100.4	12,743	103,033	98.0	9	178	107	1,063	179.8
筑豊支所	181	2,497	1,418	18,593	100.6	6,055	54,959	96.5	17	93	87	723	105.5
大牟田支所	129	1,102	940	9,405	92.3	3,667	28,077	95.7	1	8	18	169	46.9
合計	2,681	31,472	22,402	262,385	102.8	91,248	741,825	96.8	129	1,029	1,088	9,165	118.2

●資金使途別

(単位:百万円、%)

区分	保証承諾						代位弁済					
	当月中		年度累計			構成比	当月中		年度累計			構成比
	件数	金額	件数	金額	前年比		件数	金額	件数	金額	前年比	
運転資金	2,343	28,421	19,342	235,077	101.7	89.6	113	959	948	8,458	119.7	92.3
設備資金	127	1,085	1,265	12,679	119.8	4.8	7	18	42	150	61.0	1.6
運転設備	211	1,967	1,795	14,630	107.1	5.6	9	52	98	558	125.2	6.1
合計	2,681	31,472	22,402	262,385	102.8	100.0	129	1,029	1,088	9,165	118.2	100.0

今月のトピックス

◆ 中小企業向け経営改善セミナーの開催について ◆

このたび、中小企業向け経営改善セミナー

『予測困難な人口減少社会、大廃業時代を生き残るための経営改善・事業再生とは！』

～実務豊富な専門家から、様々な裏話などが聞ける～

を開催いたしますので、この機会にぜひご参加ください。

参加
無料

会場	北九州会場	福岡会場	筑後会場	筑豊会場
日程	1月22日(水)	1月23日(木)	1月29日(水)	2月13日(木)
場所	福岡県 小倉総合庁舎 4F大会議室	保証協会 本所 5F大会議室	保証協会 久留米支所 5F会議室	福岡県 飯塚総合庁舎 2F大会議室
定員	50名	50名	30名	30名
時間	各日16:00～18:00			

こんな方におすすめの内容です。

- 経営をより良くしていきたい方
- 資金繰りに悩んでいる方
- 跡継ぎに悩んでいる方

第1部 講演 (100分)

『予測困難な人口減少社会、大廃業時代を生き残るための経営改善・事業再生とは！』

～実務豊富な専門家から、様々な裏話などが聞ける～

講師：野口 誠司氏 (中小企業診断士)

第2部 説明 (20分)

『中小企業経営改善・金融サポート会議について』

『福岡県中小企業融資制度について』

説明：福岡県信用保証協会

福岡県商工部中小企業振興課

【主催】福岡県中小企業経営強化支援協議会 【共催】中小企業経営改善・金融サポート会議 (事務局：福岡県信用保証協会)

セミナーに参加される場合は、事前に参加申込書をご提出いただく必要があります。

詳細につきましては、当協会ホームページをご覧ください。※ <https://www.fukuoka-cgc.or.jp/>



福岡県信用保証協会

【お問い合わせ先】

保証統括部 経営支援統括課

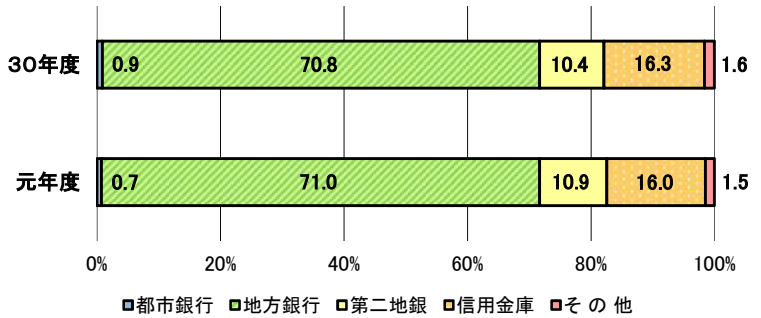
☎092-415-2604

構成比データ ー令和元年12月ー

【保証承諾】

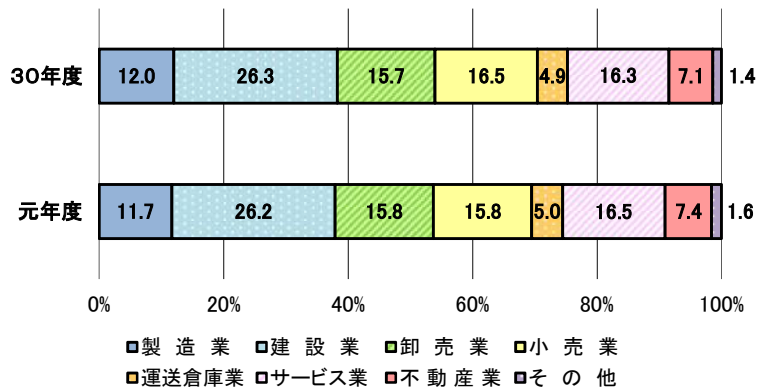
●金融機関群別 (単位:百万円、%)

	令和元年度累計		
	金額	前年比	構成比
都市銀行	1,844	81.3	0.7
地方銀行	186,221	103.1	71.0
第二地銀	28,534	107.0	10.9
信用金庫	41,915	100.9	16.0
その他	3,871	92.9	1.5
合計	262,385	102.8	100.0



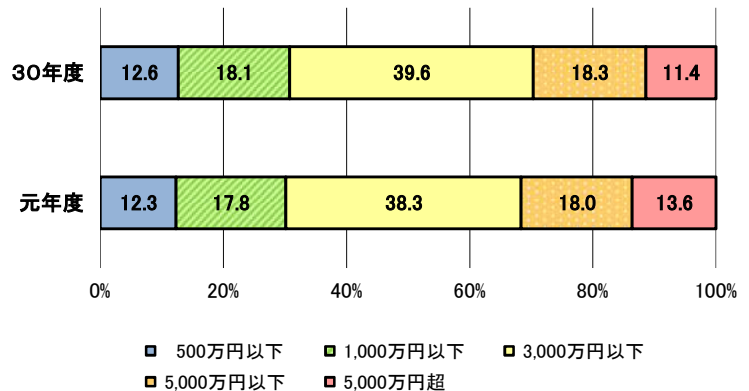
●業種別 (単位:百万円、%)

	令和元年度累計		
	金額	前年比	構成比
製造業	30,607	99.9	11.7
建設業	68,832	102.7	26.2
卸売業	41,507	103.7	15.8
小売業	41,380	98.4	15.8
運送倉庫業	13,033	105.0	5.0
サービス業	43,274	104.1	16.5
不動産業	19,512	108.2	7.4
その他	4,240	119.2	1.6
合計	262,385	102.8	100.0



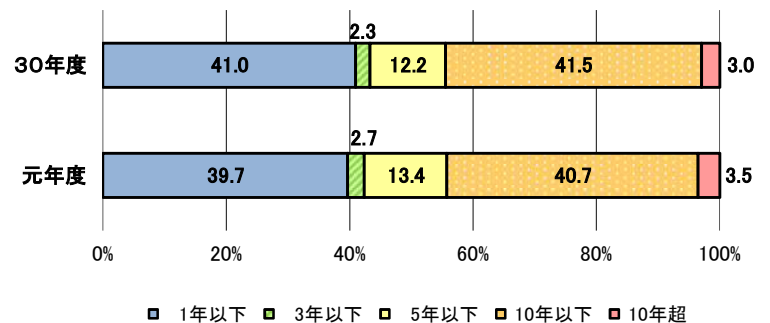
●金額別 (単位:百万円、%)

	令和元年度累計		
	金額	前年比	構成比
500万円以下	32,256	100.0	12.3
1,000万円以下	46,740	101.2	17.8
3,000万円以下	100,368	99.2	38.3
5,000万円以下	47,289	101.4	18.0
5,000万円超	35,732	122.8	13.6
合計	262,385	102.8	100.0



●期間別 (単位:百万円、%)

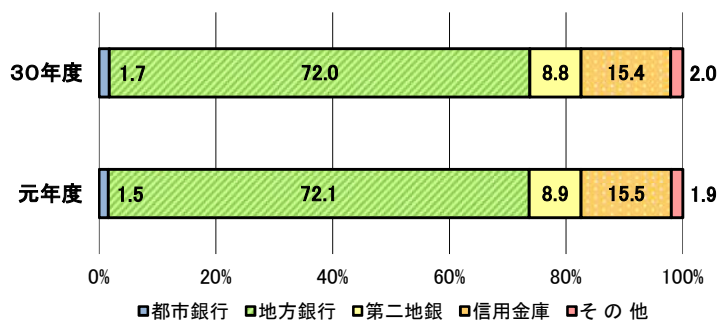
	令和元年度累計		
	金額	前年比	構成比
1年以下	104,059	99.5	39.7
3年以下	7,039	118.2	2.7
5年以下	35,250	112.9	13.4
10年以下	106,905	100.8	40.7
10年超	9,131	121.2	3.5
合計	262,385	102.8	100.0



構成比データ —令和元年12月— 【保証債務残高】

●金融機関群別 (単位:百万円、%)

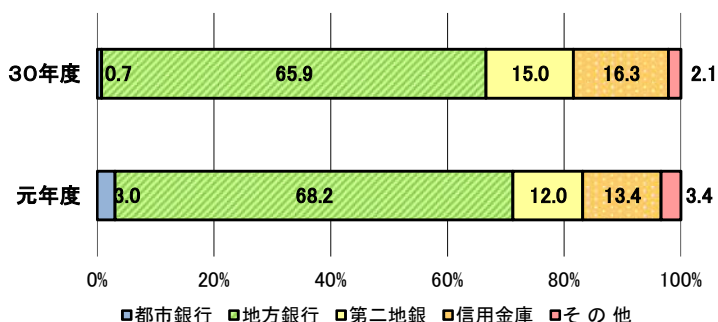
	令和元年度累計		
	金額	前年比	構成比
都市銀行	11,498	86.5	1.5
地方銀行	535,152	96.9	72.1
第二地銀	65,767	97.5	8.9
信用金庫	115,065	97.5	15.5
その他	14,343	91.6	1.9
合計	741,825	96.8	100.0



構成比データ —令和元年12月— 【代位弁済】

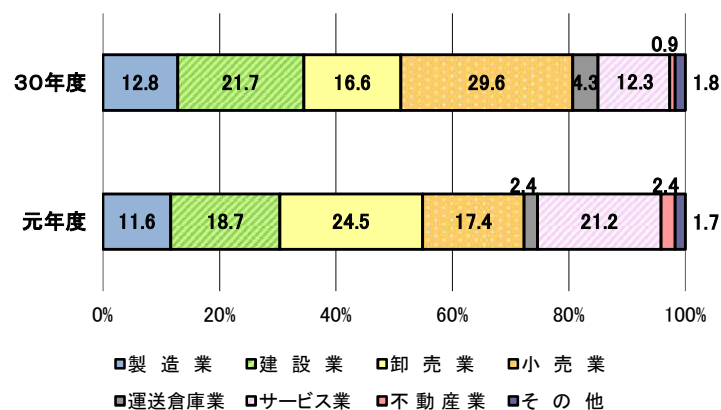
●金融機関群別 (単位:百万円、%)

	令和元年度累計		
	金額	前年比	構成比
都市銀行	276	498.2	3.0
地方銀行	6,248	122.3	68.2
第二地銀	1,099	94.6	12.0
信用金庫	1,229	97.1	13.4
その他	314	189.7	3.4
合計	9,165	118.2	100.0



●業種別 (単位:百万円、%)

	令和元年度累計		
	金額	前年比	構成比
製造業	1,067	107.5	11.6
建設業	1,717	102.0	18.7
卸売業	2,246	174.2	24.5
小売業	1,595	69.6	17.4
運送倉庫業	216	64.4	2.4
サービス業	1,946	203.5	21.2
不動産業	219	310.8	2.4
その他	160	117.0	1.7
合計	9,165	118.2	100.0



制度別業務状況 ー令和元年12月ー

(単位:百万円)

	保証承諾					保証債務残高			代位弁済		
	当月中		年度累計			当月末			年度累計		
	件数	金額	件数	金額	前年比(%)	件数	金額	前年比(%)	件数	金額	前年比(%)
協会制度	1,312	19,379	11,504	166,679	105.4	30,344	359,163	106.5	206	2,164	138.9
一般保証	486	6,162	3,678	50,951	102.7	13,228	165,431	104.8	82	701	89.6
当貸／カードローン	10	149	76	1,077	136.1	188	2,307	96.1	2	10	0.0
創業(等)関連	16	57	108	350	99.6	529	1,452	106.0	8	20	46.1
根保証	59	491	626	6,725	88.6	802	8,354	87.3	4	42	256.7
特定社債保証	4	208	19	1,040	147.7	94	4,651	96.9	1	200	0.0
ABL保証	7	102	41	696	92.8	69	1,205	89.3	1	1	0.0
経営安定関連保証	2	103	11	606	167.4	322	4,549	84.3	5	133	662.4
全国小口	32	108	377	1,267	113.5	1,476	3,341	111.4	5	9	38.9
継短BIG	282	4,238	2,984	37,316	78.3	3,767	47,646	81.0	35	317	88.7
継短WIDE	243	4,995	1,897	37,900	138.3	1,930	38,296	174.8	6	134	0.0
補助活支援	6	45	25	118	0.0	21	92	0.0	0	0	0.0
その他	165	2,721	1,662	28,633	131.7	7,918	81,839	115.4	57	598	188.7
福岡県融資制度	523	5,643	3,891	40,830	91.7	24,509	184,834	87.7	343	3,185	111.3
新規創業	23	88	163	670	116.6	676	1,965	124.8	5	9	49.0
小口事業	65	272	607	2,482	94.4	2,764	7,108	105.4	36	91	144.9
小規模事業者振興	28	203	189	1,724	95.8	634	4,756	109.1	11	109	305.2
長期経営安定	275	2,780	1,959	20,023	93.5	12,446	86,733	87.8	190	1,596	95.7
緊急経済対策	88	1,962	619	12,959	84.3	7,599	81,113	84.3	94	1,351	129.0
その他	44	339	354	2,973	108.5	390	3,160	100.5	7	28	98.4
福岡市融資制度	500	4,215	4,062	34,783	111.4	22,872	124,678	88.9	357	2,285	106.7
創業支援	45	224	387	1,800	144.0	1,895	5,864	117.3	31	96	119.9
小口事業	251	1,179	2,054	9,064	121.8	8,838	24,090	109.3	111	288	100.9
商工業振興(一般)	134	2,038	1,077	16,250	115.2	4,565	43,725	100.1	84	788	142.2
経営安定化	16	328	181	4,003	76.3	7,051	46,095	72.1	121	1,025	93.8
その他	54	446	363	3,666	115.6	523	4,904	87.8	10	87	67.1
北九州市融資制度	263	1,909	2,199	17,067	97.4	10,290	64,830	92.6	166	1,483	131.3
開業支援	21	62	133	509	93.4	528	1,688	126.7	7	16	274.0
小規模企業者	142	541	1,180	4,645	104.0	4,489	12,406	108.0	55	137	203.8
一般(小口)	39	310	402	3,064	114.4	1,265	6,949	134.8	12	59	99.8
一般(長期)	33	658	274	5,797	88.1	1,656	20,198	96.0	35	432	113.1
景気対応	8	233	71	2,070	96.9	2,231	22,686	75.9	55	822	135.8
その他	20	104	139	982	87.7	121	904	77.6	2	18	165.1
豊前市融資制度	0	0	1	8	0.0	4	15	329.9	0	0	0.0
中間市融資制度	0	0	5	12	444.4	11	21	101.0	1	1	0.0
久留米市融資制度	62	230	562	2,114	77.3	2,588	6,027	97.9	15	48	79.6
大川市融資制度	5	19	33	177	65.6	166	662	103.1	0	0	0.0
飯塚市融資制度	0	0	0	0	0.0	0	0	0.0	0	0	0.0
田川市融資制度	0	0	3	22	0.0	15	40	173.3	0	0	0.0
大牟田市融資制度	4	19	22	77	69.0	84	209	126.3	0	0	0.0
柳川市融資制度	12	58	120	616	75.7	365	1,346	127.6	0	0	0.0
県市融資制度計	1,369	12,093	10,898	95,706	98.4	60,904	382,662	89.2	882	7,001	112.9
合計	2,681	31,472	22,402	262,385	102.8	91,248	741,825	96.8	1,088	9,165	118.2

地域別業務状況 — 令和元年12月 —

(単位:百万円)

	保証承諾					保証債務残高			代位弁済		
	当月中		年度累計			当月末			年度累計		
	件数	金額	件数	金額	前年比(%)	件数	金額	前年比(%)	件数	金額	前年比(%)
福岡市	966	11,853	7,768	96,862	109.3	33,447	263,476	97.3	446	3,492	124.3
筑紫野市	49	626	310	3,368	111.4	1,236	9,470	98.4	5	36	46.6
春日市	36	371	360	3,117	93.2	1,523	9,945	93.9	29	196	337.0
大野城市	50	679	456	5,189	108.9	1,717	13,303	96.7	26	161	57.6
宗像市	38	325	299	2,457	91.5	1,180	6,904	94.7	17	193	255.3
太宰府市	35	306	248	2,606	116.2	931	7,079	96.6	5	24	41.3
古賀市	22	226	197	2,268	123.1	834	6,834	100.9	2	1	15.5
福津市	14	79	163	1,345	90.9	687	4,564	97.7	12	165	2,553.4
糸島市	44	390	292	2,606	104.4	1,209	7,576	104.1	15	58	182.1
那珂川市	28	225	219	1,861	92.7	943	6,126	95.1	8	25	268.8
糟屋郡	104	1,465	826	9,961	102.2	3,437	29,839	95.1	35	202	73.8
小計	1,386	16,544	11,138	131,640	107.7	47,144	365,116	97.1	600	4,552	123.5
北九州市	515	5,528	4,704	55,037	97.9	17,559	158,009	95.7	242	2,381	133.4
行橋市	34	379	241	2,715	95.6	913	8,047	99.6	11	133	636.7
豊前市	14	186	118	1,137	116.1	341	2,833	97.4	0	0	0.0
中間市	13	106	149	1,275	91.9	562	3,787	93.0	8	34	16.1
遠賀郡	24	161	302	2,764	90.6	1,233	8,736	93.9	12	64	18.1
京都郡	14	177	175	2,226	90.6	727	7,012	92.9	5	58	122.7
築上郡	11	137	94	882	83.5	339	2,648	93.6	0	0	0.0
小計	625	6,673	5,783	66,035	97.1	21,674	191,071	95.6	278	2,669	109.4
久留米市	174	2,367	1,516	17,621	101.0	6,186	48,798	98.6	47	459	159.8
八女市	48	549	387	4,569	117.0	1,299	10,836	102.0	8	17	77.6
筑後市	18	184	201	2,024	95.5	713	5,831	99.3	3	115	1,054.7
大川市	30	496	213	2,957	89.3	984	9,060	92.4	15	86	111.0
小郡市	14	164	128	1,482	111.7	533	3,969	107.6	0	0	0.0
うきは市	14	148	135	1,566	100.3	648	4,840	95.0	5	33	87.2
朝倉市	21	245	185	2,540	88.4	1,031	8,807	92.7	19	281	513.3
朝倉郡	21	239	124	1,350	100.7	490	3,497	98.0	8	62	150.7
三井郡	6	118	59	824	120.0	224	2,034	100.2	2	11	61.1
三潴郡	7	94	66	620	101.5	233	1,842	101.3	0	0	0.0
八女郡	11	80	93	807	76.8	329	2,389	95.7	1	0	0.0
小計	364	4,684	3,107	36,360	100.4	12,670	101,902	98.0	108	1,063	176.0
直方市	39	477	248	3,532	117.8	936	9,699	98.9	16	80	47.0
飯塚市	62	907	448	6,042	91.6	2,060	19,104	95.6	21	138	47.2
田川市	22	525	176	2,546	122.2	730	6,653	94.6	19	321	323.0
宮若市	8	68	95	1,248	114.6	423	4,170	98.4	5	44	910.0
嘉麻市	14	119	128	1,440	95.0	475	3,721	96.1	11	79	857.6
鞍手郡	10	98	104	1,108	101.1	360	3,016	97.9	3	6	0.0
嘉穂郡	1	3	26	361	44.6	149	1,610	93.7	1	30	0.0
田川郡	24	296	205	2,626	107.7	947	7,606	98.3	7	12	11.6
小計	180	2,491	1,430	18,903	101.5	6,080	55,578	96.7	83	711	103.9
大牟田市	64	596	457	4,447	90.2	1,820	13,840	96.2	12	140	67.6
柳川市	35	304	336	3,622	97.8	1,284	10,140	94.9	3	14	10.1
みやま市	27	179	151	1,379	87.3	575	4,176	97.4	4	17	1,082.3
小計	126	1,079	944	9,447	92.5	3,679	28,156	95.9	19	170	49.4
福岡県外	0	0	0	0	0.0	1	2	87.3	0	0	0.0
合計	2,681	31,472	22,402	262,385	102.8	91,248	741,825	96.8	1,088	9,165	118.2

※「福岡県外」欄は住所が福岡県外にある方の数値です。

金融機関別業務状況 一令和元年12月一

No.1

(単位:百万円)

	保証承諾					保証債務残高			代位弁済		
	当月中		年度累計			当月末			年度累計		
	件数	金額	件数	金額	前年比(%)	件数	金額	前年比(%)	件数	金額	前年比(%)
みずほ銀行	1	11	10	190	164.2	152	2,139	88.4	3	32	0.0
三菱UFJ銀行	1	20	9	215	60.7	140	2,205	74.8	1	79	0.0
三井住友銀行	1	10	39	953	65.8	373	4,878	90.8	8	165	375.9
りそな銀行	0	0	12	486	139.3	89	2,275	89.2	0	0	0.0
都市銀行計	3	41	70	1,844	81.3	754	11,498	86.5	12	276	498.2
広島銀行	1	4	5	44	51.1	14	70	58.1	2	35	740.4
山口銀行	0	0	1	9	0.0	7	66	91.4	0	0	0.0
百十四銀行	0	0	1	10	8.3	16	180	112.1	0	0	0.0
伊予銀行	2	55	5	98	122.5	28	431	93.6	2	32	0.0
福岡銀行	408	5,055	3,492	43,324	96.3	19,039	149,403	91.4	208	1,785	92.0
筑邦銀行	182	2,377	1,734	23,076	100.4	5,713	55,707	103.1	43	262	46.4
佐賀銀行	128	1,999	844	13,233	115.0	3,514	32,753	96.6	31	321	153.1
十八銀行	9	110	33	383	79.5	221	1,892	79.3	1	13	0.0
親和銀行	12	190	133	1,753	78.9	660	5,952	88.1	4	8	68.4
肥後銀行	2	20	9	77	52.6	55	310	88.9	2	17	0.0
大分銀行	0	0	9	175	148.9	46	513	95.9	0	0	0.0
宮崎銀行	0	0	1	20	0.0	1	20	6,676.0	0	0	0.0
鹿児島銀行	0	0	3	16	328.0	3	15	309.5	0	0	0.0
西日本シティ銀行	875	11,351	7,050	92,442	106.3	27,410	252,659	100.5	349	3,541	172.1
北九州銀行	67	1,139	621	11,561	105.3	2,593	35,182	91.8	21	234	73.0
地方銀行計	1,686	22,299	13,941	186,221	103.1	59,320	535,152	96.9	663	6,248	122.3
みずほ信託銀行	0	0	0	0	0.0	0	0	0.0	0	0	0.0
信託銀行計	0	0	0	0	0.0	0	0	0.0	0	0	0.0
もみじ銀行	1	3	3	25	147.1	15	93	107.1	0	0	0.0
西京銀行	3	37	38	447	97.9	181	1,826	88.1	1	1	3.5
福岡中央銀行	364	3,788	2,842	26,846	106.9	10,212	60,558	97.6	179	1,014	90.2
佐賀共栄銀行	5	36	29	200	135.3	104	590	123.0	1	8	109.0
長崎銀行	0	0	0	0	0.0	0	0	0.0	0	0	0.0
熊本銀行	5	37	36	242	87.8	150	1,182	86.6	3	48	5,991.8
豊和銀行	3	26	29	411	109.1	94	963	108.1	4	28	878.6
宮崎太陽銀行	0	0	0	0	0.0	2	6	68.0	0	0	0.0
南日本銀行	2	7	23	364	131.1	70	549	112.4	0	0	0.0
第二地銀協加盟行計	383	3,933	3,000	28,534	107.0	10,828	65,767	97.5	188	1,099	94.6
信金中央金庫	0	0	0	0	0.0	0	0	0.0	0	0	0.0
西中国信用金庫	0	0	0	0	0.0	1	3	77.6	0	0	0.0
福岡信用金庫	79	619	629	5,226	131.8	2,088	12,708	104.9	36	152	109.1
福岡ひびき信用金庫	189	1,666	1,828	16,020	98.9	5,907	42,175	96.4	59	479	74.7
大牟田柳川信用金庫	53	411	481	4,011	95.0	1,746	11,302	100.2	8	40	26.3
筑後信用金庫	77	537	580	4,461	86.9	2,419	13,531	95.7	15	233	258.4
飯塚信用金庫	34	482	338	4,094	109.4	1,340	11,371	96.8	16	105	3,565.1
田川信用金庫	2	10	29	190	51.7	277	1,562	83.8	4	15	150.2
大川信用金庫	42	546	313	3,279	88.9	1,256	10,143	96.6	11	74	126.2
遠賀信用金庫	70	464	638	4,578	108.7	2,372	12,121	97.4	27	131	77.1
唐津信用金庫	0	0	1	6	0.0	1	6	0.0	0	0	0.0
佐賀信用金庫	0	0	2	33	0.0	6	60	202.0	0	0	0.0
熊本中央信用金庫	1	3	2	5	0.0	1	2	0.0	0	0	0.0
大分みらい信用金庫	0	0	1	12	324.3	10	81	93.8	0	0	0.0
信用金庫計	547	4,738	4,842	41,915	100.9	17,424	115,065	97.5	176	1,229	97.1

金融機関別業務状況 ー令和元年12月ー

No.2

(単位:百万円)

	保証承諾					保証債務残高			代位弁済		
	当月中		年度累計			当月末			年度累計		
	件数	金額	件数	金額	前年比(%)	件数	金額	前年比(%)	件数	金額	前年比(%)
横浜幸銀信用組合	2	5	13	373	459.3	74	846	139.4	1	2	23.4
朝銀西信用組合	0	0	0	0	0.0	10	62	88.6	0	0	0.0
福岡県医師信用組合	0	0	0	0	0.0	0	0	0.0	0	0	0.0
福岡県信用組合	55	295	489	2,657	93.9	2,393	8,732	95.2	39	257	263.2
信用組合計	57	300	502	3,030	103.1	2,477	9,640	97.8	40	259	163.6
商工組合中央金庫	4	152	44	825	67.4	406	4,631	81.2	9	55	780.5
農林中央金庫	0	0	0	0	0.0	0	0	0.0	0	0	0.0
日本政策投資銀行	0	0	0	0	0.0	0	0	0.0	0	0	0.0
日本政策金融公庫	0	0	0	0	0.0	1	12	87.9	0	0	0.0
政府系銀行計	4	152	44	825	67.4	407	4,643	81.2	9	55	780.5
九州労働金庫	0	0	0	0	0.0	0	0	0.0	0	0	0.0
労働金庫計	0	0	0	0	0.0	0	0	0.0	0	0	0.0
損害保険ジャパン日本興亜㈱	0	0	0	0	0.0	0	0	0.0	0	0	0.0
保険会社計	0	0	0	0	0.0	0	0	0.0	0	0	0.0
福岡県信用農業協同組合連合会	0	0	0	0	0.0	0	0	0.0	0	0	0.0
粕屋農業協同組合	0	0	0	0	0.0	0	0	0.0	0	0	0.0
福岡市東部農業協同組合	0	0	0	0	0.0	6	10	62.8	0	0	0.0
福岡市農業協同組合	1	9	3	16	491.9	31	49	79.3	0	0	0.0
福岡八女農業協同組合	0	0	0	0	0.0	1	1	8.6	0	0	0.0
北九州農業協同組合	0	0	0	0	0.0	0	0	0.0	0	0	0.0
福岡京築農業協同組合	0	0	0	0	0.0	0	0	0.0	0	0	0.0
農協計	1	9	3	16	491.9	38	59	68.8	0	0	0.0
新生銀行	0	0	0	0	0.0	0	0	0.0	0	0	0.0
あおぞら銀行	0	0	0	0	0.0	0	0	0.0	0	0	0.0
SBJ銀行	0	0	0	0	0.0	0	0	0.0	0	0	0.0
その他	0	0	0	0	0.0	0	0	0.0	0	0	0.0
合計	2,681	31,472	22,402	262,385	102.8	91,248	741,825	96.8	1,088	9,165	118.2

※個々の金額の合計には四捨五入の関係から必ずしも合計値と一致しません。

※横浜幸銀信用組合の数値には合併前の九州幸銀信用組合の数値を含みます。

※福岡県信用組合(旧 福岡県中央信用組合)の数値には合併前の福岡県南部信用組合、とびうめ信用組合の数値を含みます。