

MONTHLY DATA MAIL

10

2020
vol.330



CONTENTS ~令和2年9月~

業務概況	1-2
構成比データ	3-4
制度別業務状況	5
地域別業務状況	6
金融機関別業務状況	7-8



福岡県信用保証協会

<https://www.fukuoka-cgc.or.jp/>



業務概況 ー令和2年9月ー

9月中の保証承諾(金額)は、89,306百万円、前年同月比273.6%となりました。

また、県・市融資制度は、前年同月比694.2%となりました。

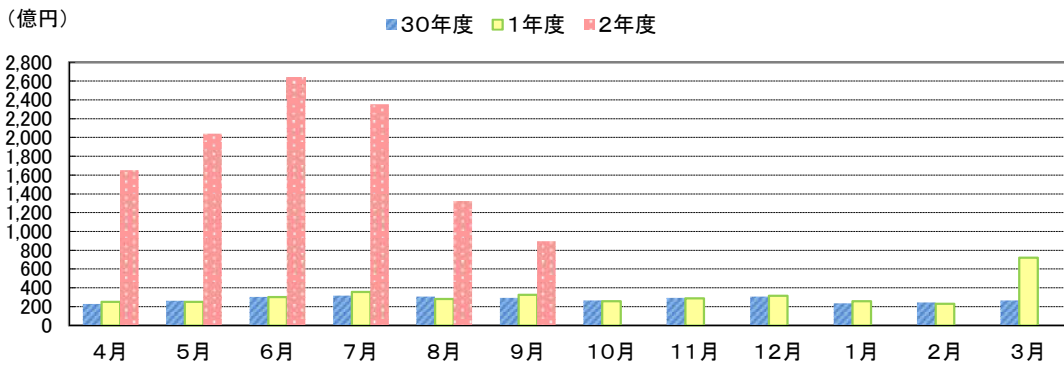
9月(月中)の代位弁済(金額)は、399百万円、前年同月比41%となりました。

このうち、建設業が全体の35.5%、サービス業が24.5%を占めました。

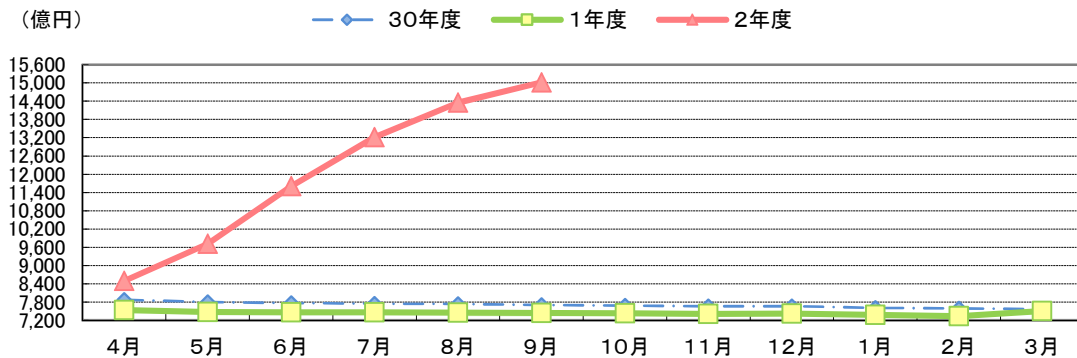
(単位:百万円)

	月 中			年 度 累 計		
	件 数	金 額	前年比(%)	件 数	金 額	前年比(%)
保証申込	4,307	69,169	209.7	67,925	1,236,886	647.0
保証承諾	5,775	89,306	273.6	63,047	1,089,761	617.3
保証債務残高	—	—	—	125,254	1,501,885	201.7
代位弁済	57	399	41.0	531	4,123	70.8
管理回収	39	229	78.8	229	1,598	86.0

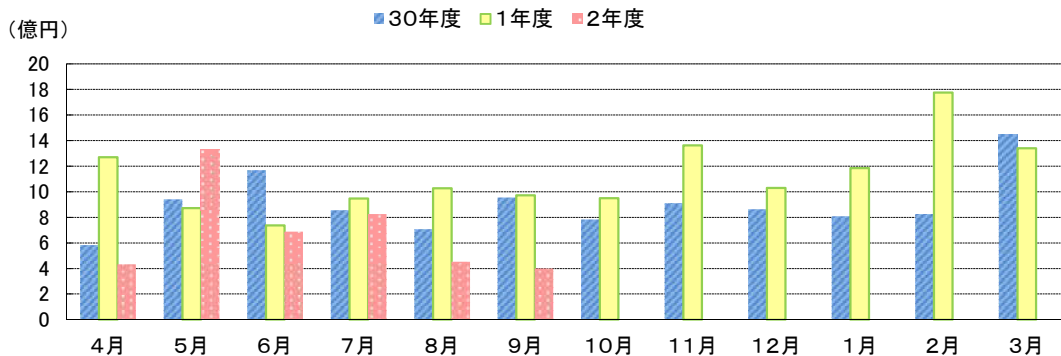
保証承諾の推移



保証債務残高の推移



代位弁済の推移



●部・支所別

(単位:百万円、%)

区分	保証承諾					保証債務残高			代位弁済				
	当月中		年度累計			当月末			当月中		年度累計		
	件数	金額	件数	金額	前年比	件数	金額	前年比	件数	金額	件数	金額	前年比
営業部	1,529	26,907	17,000	329,555	677.9	33,993	437,066	208.6	18	98	160	1,359	93.0
大濠支所	1,271	20,606	15,299	272,507	703.2	30,183	350,706	227.5	14	87	125	755	46.6
北九州支所	1,304	19,788	14,823	254,517	552.9	29,617	369,895	190.1	12	94	142	1,246	88.5
久留米支所	892	11,849	8,934	130,414	542.4	17,666	191,082	185.7	8	106	58	378	51.5
筑豊支所	576	7,556	4,445	65,824	523.8	8,700	99,143	178.1	0	0	35	335	66.8
大牟田支所	203	2,600	2,546	36,944	564.6	5,095	53,992	193.0	5	15	11	51	50.2
合計	5,775	89,306	63,047	1,089,761	617.3	125,254	1,501,885	201.7	57	399	531	4,123	70.8

●資金使途別

(単位:百万円、%)

区分	保証承諾						代位弁済					
	当月中		年度累計			構成比	当月中		年度累計			構成比
	件数	金額	件数	金額	前年比		件数	金額	件数	金額	前年比	
運転資金	5,571	87,282	61,989	1,078,909	682.2	99.0	50	360	450	3,674	68.2	89.1
設備資金	86	814	431	4,793	55.3	0.4	1	1	24	212	199.6	5.1
運転設備	118	1,211	627	6,059	62.3	0.6	6	38	57	237	70.8	5.7
合計	5,775	89,306	63,047	1,089,761	617.3	100.0	57	399	531	4,123	70.8	100.0

今月のトピックス

◆『新型コロナウイルス感染症対応資金』に関するご質問について◆

Q&A

現在取扱いしている「新型コロナウイルス感染症対応資金」について、中小企業者や金融機関の皆さまからのご質問が多い内容についてお答えします。



金融機関に支払った利子のキャッシュバックは、いつ行われますか？

8月31日までに支払われた利子分(※)は、令和2年12月16日に福岡県中小企業振興センターから直接事業者さまの融資返済口座に振り込まれます。
その後は、2月下旬および11月下旬の予定となっています。
 (※)一部金融機関においては、利息実額ではなく、利息相当額となります。



保証協会に払う信用保証料はずっとゼロですか？

返済方法の見直し等を行った際に追加で発生する信用保証料については、事業者さまの負担となります。
事業者さまの負担がゼロとなるのは、当初保証料のみです。



新規申込の手続きはいつまでに行うといいですか？

令和2年12月31日までに金融機関を通じ、保証協会に申込み必要があります。
また、令和3年1月31日までに金融機関にてお借り入れの手続きを行っていただくこととなります。お手続きは余裕をもってお早めをお願いします。

●新型コロナウイルス感染症に関する電話経営相談窓口を設置しています。(092)415-2604 (平日午前9時~午後5時)

●最新の情報・詳細につきましては、当協会ホームページをご覧ください。福岡県信用保証協会 <https://www.fukuoka-cgc.or.jp/>

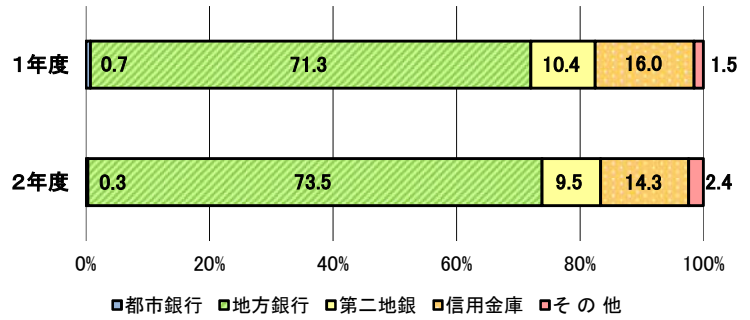


福岡県信用保証協会【お問い合わせ先】 保証統括部 保証企画課 ☎092-415-2609

構成比データ —令和2年9月— 【保証承諾】

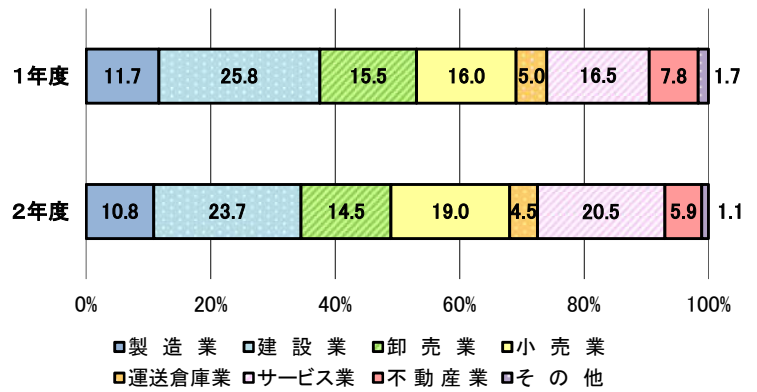
●金融機関群別 (単位:百万円、%)

	令和2年度累計		
	金額	前年比	構成比
都市銀行	3,201	244.5	0.3
地方銀行	801,392	636.4	73.5
第二地銀	103,665	564.0	9.5
信用金庫	155,495	550.5	14.3
その他	26,009	967.6	2.4
合計	1,089,761	617.3	100.0



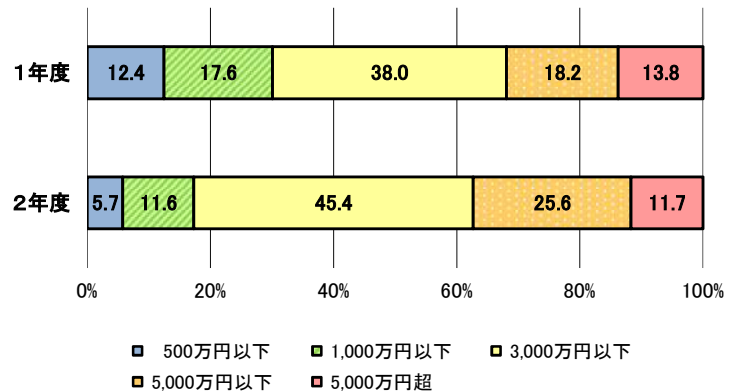
●業種別 (単位:百万円、%)

	令和2年度累計		
	金額	前年比	構成比
製造業	118,146	571.8	10.8
建設業	258,108	565.9	23.7
卸売業	157,543	573.9	14.5
小売業	207,445	735.8	19.0
運送倉庫業	49,001	558.9	4.5
サービス業	223,261	768.0	20.5
不動産業	64,228	464.0	5.9
その他	12,029	406.7	1.1
合計	1,089,761	617.3	100.0



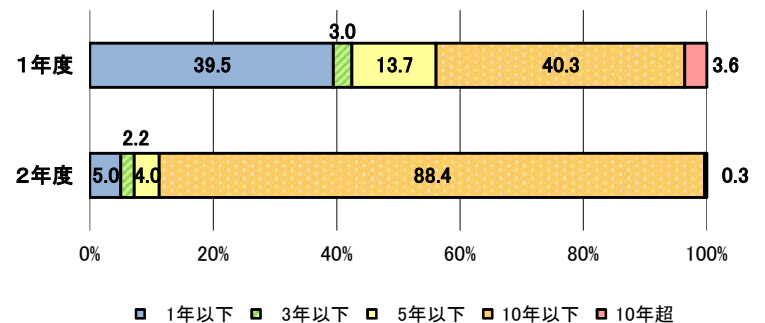
●金額別 (単位:百万円、%)

	令和2年度累計		
	金額	前年比	構成比
500万円以下	62,208	283.8	5.7
1,000万円以下	126,035	404.8	11.6
3,000万円以下	494,789	737.1	45.4
5,000万円以下	279,426	871.7	25.6
5,000万円超	127,304	523.6	11.7
合計	1,089,761	617.3	100.0



●期間別 (単位:百万円、%)

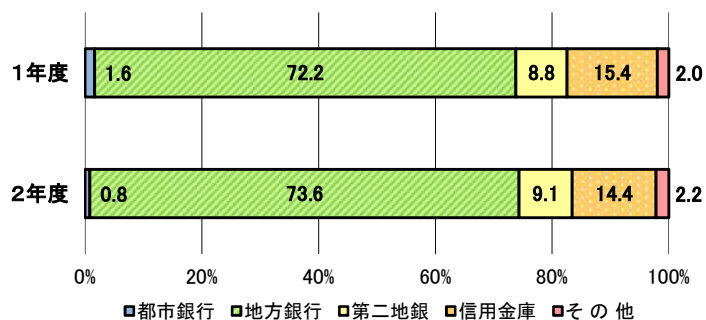
	令和2年度累計		
	金額	前年比	構成比
1年以下	54,305	78.0	5.0
3年以下	24,047	455.3	2.2
5年以下	44,000	182.0	4.0
10年以下	963,875	1,354.9	88.4
10年超	3,534	56.1	0.3
合計	1,089,761	617.3	100.0



構成比データ —令和2年9月— 【保証債務残高】

●金融機関群別 (単位:百万円、%)

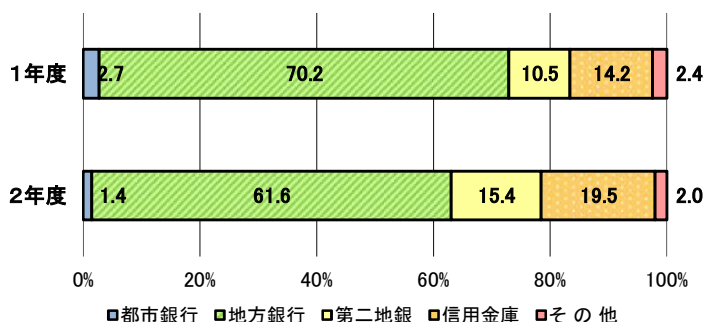
	令和2年度累計		
	金額	前年比	構成比
都市銀行	11,612	98.0	0.8
地方銀行	1,105,074	205.6	73.6
第二地銀	136,491	208.1	9.1
信用金庫	216,067	187.9	14.4
その他	32,641	220.6	2.2
合計	1,501,885	201.7	100.0



構成比データ —令和2年9月— 【代位弁済】

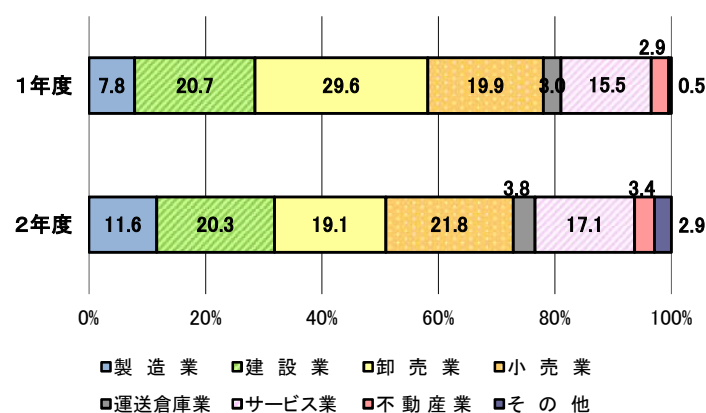
●金融機関群別 (単位:百万円、%)

	令和2年度累計		
	金額	前年比	構成比
都市銀行	60	37.7	1.4
地方銀行	2,540	62.1	61.6
第二地銀	635	104.1	15.4
信用金庫	806	97.4	19.5
その他	82	57.8	2.0
合計	4,123	70.8	100.0



●業種別 (単位:百万円、%)

	令和2年度累計		
	金額	前年比	構成比
製造業	478	104.9	11.6
建設業	836	69.3	20.3
卸売業	789	45.7	19.1
小売業	901	77.8	21.8
運送倉庫業	155	87.6	3.8
サービス業	704	77.9	17.1
不動産業	141	82.7	3.4
その他	120	414.5	2.9
合計	4,123	70.8	100.0



制度別業務状況 ー令和2年9月ー

(単位:百万円)

	保証承諾					保証債務残高			代位弁済		
	当月中		年度累計			当月末			年度累計		
	件数	金額	件数	金額	前年比(%)	件数	金額	前年比(%)	件数	金額	前年比(%)
協会制度	557	9,276	4,308	65,088	57.1	27,900	332,420	94.0	123	1,223	89.0
一般保証	98	1,592	763	11,637	34.2	12,755	152,728	94.3	56	616	137.0
当貸／カードローン	9	135	33	525	65.5	168	2,274	96.4	1	0	1.7
創業(等)関連	6	24	39	165	70.6	512	1,367	97.2	4	20	143.1
根保証	49	492	329	4,054	89.0	730	7,966	91.7	3	37	117.7
特定社債保証	3	128	7	504	95.5	93	4,759	113.3	0	0	0.0
ABL保証	6	179	30	571	118.8	67	1,240	102.7	1	1	0.0
経営安定関連保証	5	144	33	848	187.2	279	4,308	89.0	1	3	0.0
全国小口	12	29	100	479	52.5	1,235	2,708	83.0	8	20	806.7
継短BIG・WIDE	329	5,525	2,641	38,655	76.2	4,874	76,399	90.1	31	381	134.7
新継短	17	320	151	3,422	0.0	138	3,027	0.0	0	0	0.0
危機関連	0	0	13	418	0.0	8	295	0.0	0	0	0.0
その他	23	709	169	3,810	17.9	7,041	75,349	93.3	18	144	37.6
福岡県融資制度	3,421	52,968	36,329	617,652	2,332.1	51,408	685,866	360.7	147	1,088	57.2
新規創業	21	93	80	381	77.8	627	1,938	99.6	3	8	150.9
小口事業	20	90	105	515	29.9	1,955	4,687	66.4	15	42	58.9
小規模事業者振興	2	22	37	411	36.8	598	4,191	92.4	1	3	3.1
長期経営安定	56	449	310	3,164	24.1	10,681	71,844	80.6	80	590	62.0
緊急経済対策	167	5,637	4,476	118,044	1,457.0	7,960	141,582	167.9	44	417	55.0
県コ口ナ	3,139	46,551	31,232	494,266	0.0	29,349	459,681	0.0	0	0	0.0
その他	16	127	89	871	45.4	238	1,943	61.9	4	28	132.5
福岡市融資制度	1,454	24,717	17,719	337,529	1,490.1	31,971	372,684	293.1	173	1,219	79.9
創業支援	34	218	196	1,089	95.9	1,676	5,306	96.0	11	28	46.5
小口事業	34	144	331	1,727	29.0	6,571	16,720	71.5	59	162	85.2
商工業振興(一般)	18	264	154	2,467	23.9	4,239	39,508	91.1	32	250	56.3
経営安定化	133	4,932	4,442	131,012	4,501.4	7,468	123,270	247.0	61	639	84.7
福コ口ナ	1,216	18,947	12,493	199,963	0.0	11,661	184,496	0.0	0	0	0.0
その他	19	212	103	1,270	54.5	356	3,383	68.3	10	138	187.5
北九州市融資制度	98	1,777	2,931	64,553	572.3	9,979	100,800	153.3	74	561	57.0
開業支援	21	100	92	478	137.1	507	1,684	102.0	8	32	368.7
小規模企業者	22	101	212	924	30.4	3,460	8,700	72.3	28	71	96.9
一般(小口)	6	27	70	476	21.2	1,222	6,494	98.5	5	39	98.9
一般(長期)	2	21	30	527	13.6	1,445	17,780	87.1	15	170	54.9
景気対応	44	1,502	2,503	61,822	5,219.5	3,279	65,515	270.7	16	231	42.9
その他	3	26	24	326	55.7	66	625	73.8	2	19	126.5
豊前市融資制度	0	0	0	0	0.0	3	6	64.4	0	0	0.0
中間市融資制度	0	0	1	5	100.0	10	20	115.8	1	2	172.7
久留米市融資制度	188	462	1,569	4,266	299.0	3,365	8,146	136.0	13	30	77.5
大川市融資制度	0	0	19	170	114.0	152	633	92.0	0	0	0.0
飯塚市融資制度	56	103	124	229	0.0	91	159	80,075.4	0	0	0.0
田川市融資制度	0	0	0	0	0.0	14	36	89.3	0	0	0.0
大牟田市融資制度	0	0	33	191	368.6	92	253	129.3	0	0	0.0
柳川市融資制度	1	4	14	80	18.6	269	862	67.7	0	0	0.0
県市融資制度計	5,218	80,030	58,739	1,024,673	1,639.3	97,354	1,169,465	298.9	408	2,900	65.2
合計	5,775	89,306	63,047	1,089,761	617.3	125,254	1,501,885	201.7	531	4,123	70.8

地域別業務状況 — 令和2年9月 —

(単位:百万円)

	保証承諾					保証債務残高			代位弁済		
	当月中		年度累計			当月末			年度累計		
	件数	金額	件数	金額	前年比(%)	件数	金額	前年比(%)	件数	金額	前年比(%)
福岡市	1,982	35,014	23,275	449,708	696.7	45,695	581,583	221.3	217	1,672	68.6
筑紫野市	89	1,407	840	15,232	694.5	1,750	20,449	214.1	5	30	95.6
春日市	63	628	953	14,740	698.0	2,031	20,314	198.5	6	23	22.1
大野城市	93	1,702	1,231	21,917	619.2	2,411	29,258	217.7	13	109	78.9
宗像市	81	860	729	9,322	549.9	1,520	13,080	183.0	6	50	85.0
太宰府市	53	894	606	10,810	595.2	1,252	14,159	200.8	3	18	76.4
古賀市	58	894	541	9,379	609.6	1,133	13,429	198.7	2	20	2,201.4
福津市	47	596	436	5,682	614.7	878	8,581	184.0	6	22	0.0
糸島市	81	1,434	783	11,937	720.2	1,658	16,363	220.0	4	24	51.5
那珂川市	57	923	676	11,729	883.1	1,284	13,963	226.2	5	15	121.3
糟屋郡	203	3,415	2,314	43,297	647.1	4,732	59,695	197.6	18	128	83.5
小計	2,807	47,768	32,384	603,752	685.7	64,344	790,876	216.4	285	2,110	70.3
北九州市	1,045	16,077	11,871	208,707	549.4	23,786	304,025	190.1	107	895	63.9
行橋市	59	739	686	10,797	702.2	1,296	15,924	199.3	11	73	161.0
豊前市	19	280	229	3,070	429.9	435	4,662	165.0	4	84	0.0
中間市	37	552	375	4,981	525.5	772	7,129	184.3	8	87	1,841.6
遠賀郡	72	914	814	11,563	542.0	1,722	16,793	188.5	6	50	116.3
京都郡	41	755	523	9,750	593.1	1,028	13,724	193.3	3	16	2,101.2
築上郡	20	185	213	3,000	537.1	420	4,317	160.6	3	41	0.0
小計	1,293	19,501	14,711	251,870	553.3	29,459	366,574	189.6	142	1,246	83.4
久留米市	465	5,464	4,736	65,190	563.3	8,928	94,945	194.6	27	135	39.7
八女市	94	1,550	830	13,405	441.2	1,739	19,437	181.0	2	4	33.3
筑後市	46	645	554	8,069	617.2	1,013	11,298	195.2	7	42	36.6
大川市	60	830	704	11,655	622.9	1,379	17,304	187.8	13	107	145.6
小郡市	28	336	330	4,741	593.0	713	7,241	193.0	2	9	0.0
うきは市	53	665	349	5,375	493.9	814	7,837	162.9	0	0	0.0
朝倉市	53	786	567	9,094	555.4	1,271	14,281	159.8	4	35	40.4
朝倉郡	32	561	283	4,794	622.3	624	6,606	192.1	1	4	6.7
三井郡	13	209	148	2,362	419.1	306	3,380	170.0	0	0	0.0
三潴郡	26	220	171	2,456	632.5	333	3,345	185.7	0	0	0.0
八女郡	23	536	238	3,218	553.4	457	4,388	181.0	1	17	0.0
小計	893	11,802	8,910	130,359	551.9	17,577	190,061	186.9	57	353	48.5
直方市	84	1,373	630	12,488	520.1	1,285	17,780	183.0	4	10	28.4
飯塚市	212	2,197	1,978	24,077	605.6	3,412	36,242	188.1	8	120	115.5
田川市	86	986	419	6,504	392.6	944	10,772	158.7	6	23	9.4
宮若市	38	585	297	5,193	574.9	594	7,783	183.2	1	3	10.2
嘉麻市	34	577	301	4,828	481.8	634	6,968	178.4	3	14	30.4
鞍手郡	37	634	268	4,296	623.5	484	5,462	186.2	8	149	0.0
嘉穂郡	13	240	92	1,596	489.5	205	2,544	153.2	0	0	0.0
田川郡	74	1,068	510	8,100	455.0	1,212	13,082	171.8	5	15	290.7
小計	578	7,660	4,495	67,081	526.8	8,770	100,631	179.3	35	335	67.4
大牟田市	101	1,429	1,252	17,452	553.8	2,527	25,872	185.9	10	48	59.3
柳川市	66	785	932	14,479	594.3	1,798	20,516	203.1	2	31	717.0
みやま市	37	363	363	4,769	457.4	778	7,353	180.0	0	0	0.0
小計	204	2,577	2,547	36,699	553.6	5,103	53,741	191.2	12	79	77.4
福岡県外	0	0	0	0	0.0	1	2	83.1	0	0	0.0
合計	5,775	89,306	63,047	1,089,761	617.3	125,254	1,501,885	201.7	531	4,123	70.8

※「福岡県外」欄は住所が福岡県外にある方の数値です。

金融機関別業務状況 一令和2年9月一

No.1

(単位:百万円)

	保証承諾					保証債務残高			代位弁済		
	当月中		年度累計			当月末			年度累計		
	件数	金額	件数	金額	前年比(%)	件数	金額	前年比(%)	件数	金額	前年比(%)
みずほ銀行	0	0	19	385	215.1	142	1,948	84.7	1	44	810.7
三菱UFJ銀行	6	116	13	283	257.3	122	1,952	85.6	0	0	0.0
三井住友銀行	9	196	50	1,176	163.3	368	4,756	92.7	1	16	21.8
りそな銀行	11	252	53	1,357	452.3	113	2,956	138.3	0	0	0.0
都市銀行計	26	564	135	3,201	244.5	745	11,612	98.0	2	60	37.7
広島銀行	1	25	10	245	612.5	22	278	254.7	0	0	0.0
山口銀行	0	0	0	0	0.0	4	53	73.0	0	0	0.0
百十四銀行	2	15	23	520	5,204.0	30	664	337.1	0	0	0.0
伊予銀行	1	50	3	75	174.4	27	429	116.3	0	0	0.0
福岡銀行	1,162	20,077	12,608	240,604	833.6	25,913	322,796	213.2	109	813	70.4
筑邦銀行	384	6,313	3,791	69,573	442.5	7,807	103,024	185.8	22	125	87.7
佐賀銀行	240	5,011	2,872	62,898	773.4	5,262	80,284	248.7	16	139	58.9
十八銀行	14	263	126	2,400	993.4	293	3,778	188.2	2	8	0.0
親和銀行	26	335	288	5,238	420.0	771	9,266	149.9	1	9	104.8
肥後銀行	7	128	50	905	2,493.1	87	996	341.4	4	22	129.0
大分銀行	3	80	34	655	402.1	76	1,058	208.2	0	0	0.0
宮崎銀行	0	0	2	11	0.0	3	28	0.0	0	0	0.0
鹿児島銀行	4	25	10	113	843.3	13	113	655.2	0	0	0.0
西日本シティ銀行	1,839	30,764	19,836	378,077	600.2	39,489	518,568	205.0	146	1,275	55.8
北九州銀行	159	3,299	1,710	40,076	476.3	3,562	63,740	178.8	14	149	71.6
地方銀行計	3,842	66,386	41,363	801,392	636.4	83,359	1,105,074	205.6	314	2,540	62.1
みずほ信託銀行	0	0	0	0	0.0	0	0	0.0	0	0	0.0
信託銀行計	0	0	0	0	0.0	0	0	0.0	0	0	0.0
もみじ銀行	0	0	13	168	763.6	29	275	288.6	0	0	0.0
西京銀行	5	177	51	1,039	314.8	187	2,299	127.1	3	116	0.0
福岡中央銀行	438	6,385	6,091	96,517	564.0	12,599	125,821	208.9	84	519	87.7
佐賀共栄銀行	21	242	191	2,038	1,698.3	264	2,517	432.7	0	0	0.0
長崎銀行	0	0	0	0	0.0	0	0	0.0	0	0	0.0
熊本銀行	8	71	97	1,642	866.3	205	2,476	194.0	0	0	0.0
豊和銀行	2	20	63	1,305	378.4	134	1,917	194.2	0	0	0.0
宮崎太陽銀行	0	0	3	46	0.0	4	43	707.6	0	0	0.0
南日本銀行	10	210	48	910	351.4	90	1,144	191.5	0	0	0.0
第二地銀協加盟行計	484	7,104	6,557	103,665	564.0	13,512	136,491	208.1	87	635	104.1
信金中央金庫	0	0	0	0	0.0	0	0	0.0	0	0	0.0
西中国信用金庫	0	0	0	0	0.0	1	3	73.0	0	0	0.0
福岡信用金庫	107	1,428	1,493	19,792	577.3	2,666	25,160	205.7	18	106	119.6
福岡ひびき信用金庫	383	4,426	4,254	57,237	511.3	7,717	77,499	181.2	45	361	133.9
大牟田柳川信用金庫	89	1,037	1,225	14,271	514.0	2,335	20,700	186.5	4	39	96.3
筑後信用金庫	175	1,591	1,693	16,921	591.1	3,347	24,991	186.6	7	19	8.5
飯塚信用金庫	147	1,456	1,433	16,375	601.3	2,368	23,493	204.1	5	23	36.3
田川信用金庫	38	475	183	1,920	1,259.5	369	2,751	169.1	1	6	53.2
大川信用金庫	86	798	952	13,716	693.3	1,801	19,743	196.4	13	132	184.7
遠賀信用金庫	144	1,705	1,299	15,263	493.9	2,911	21,596	177.8	16	120	204.5
唐津信用金庫	0	0	0	0	0.0	1	5	84.4	0	0	0.0
佐賀信用金庫	0	0	0	0	0.0	5	52	84.3	0	0	0.0
熊本中央信用金庫	0	0	0	0	0.0	2	4	207.4	0	0	0.0
大分みらい信用金庫	0	0	0	0	0.0	9	70	83.0	0	0	0.0
信用金庫計	1,169	12,916	12,532	155,495	550.5	23,532	216,067	187.9	109	806	97.4

金融機関別業務状況 ー令和2年9月ー

No.2

(単位:百万円)

	保証承諾					保証債務残高			代位弁済		
	当月中		年度累計			当月末			年度累計		
	件数	金額	件数	金額	前年比(%)	件数	金額	前年比(%)	件数	金額	前年比(%)
横浜幸銀信用組合	4	77	59	1,760	500.6	110	2,296	296.5	1	4	0.0
朝銀西信用組合	7	56	45	527	0.0	49	509	793.0	1	4	0.0
福岡県医師信用組合	1	20	9	180	0.0	8	159	0.0	0	0	0.0
福岡県信用組合	238	2,037	2,313	22,597	1,196.3	3,529	24,744	279.1	15	68	57.6
信用組合計	249	2,170	2,417	24,885	1,110.6	3,688	27,549	283.9	17	77	65.0
商工組合中央金庫	4	147	26	885	197.9	368	4,801	95.6	2	6	24.0
農林中央金庫	0	0	0	0	0.0	0	0	0.0	0	0	0.0
日本政策投資銀行	0	0	0	0	0.0	0	0	0.0	0	0	0.0
日本政策金融公庫	0	0	0	0	0.0	1	11	84.2	0	0	0.0
政府系銀行計	4	147	26	885	197.9	369	4,812	95.6	2	6	24.0
九州労働金庫	0	0	0	0	0.0	0	0	0.0	0	0	0.0
労働金庫計	0	0	0	0	0.0	0	0	0.0	0	0	0.0
損害保険ジャパン日本興亜(株)	0	0	0	0	0.0	0	0	0.0	0	0	0.0
保険会社計	0	0	0	0	0.0	0	0	0.0	0	0	0.0
福岡県信用農業協同組合連合会	0	0	0	0	0.0	0	0	0.0	0	0	0.0
粕屋農業協同組合	0	0	0	0	0.0	0	0	0.0	0	0	0.0
福岡市東部農業協同組合	0	0	2	42	0.0	5	50	476.7	0	0	0.0
福岡市農業協同組合	0	0	5	14	0.0	34	68	147.5	0	0	0.0
福岡八女農業協同組合	0	0	0	0	0.0	1	0	45.6	0	0	0.0
北九州農業協同組合	0	0	0	0	0.0	0	0	0.0	0	0	0.0
福岡京築農業協同組合	0	0	0	0	0.0	0	0	0.0	0	0	0.0
農協計	0	0	7	56	0.0	40	118	205.7	0	0	0.0
新生銀行	0	0	0	0	0.0	0	0	0.0	0	0	0.0
あおぞら銀行	0	0	0	0	0.0	0	0	0.0	0	0	0.0
SBJ銀行	0	0	1	3	0.0	1	3	0.0	0	0	0.0
その他	0	0	0	0	0.0	0	0	0.0	0	0	0.0
合計	5,775	89,306	63,047	1,089,761	617.3	125,254	1,501,885	201.7	531	4,123	70.8

※個々の金額の合計には四捨五入の関係から必ずしも合計値と一致しません。