

MONTHLY DATA MAIL

2

2021
vol.334



CONTENTS ~令和3年1月~

| | |
|-----------|-----|
| 業務概況 | 1-2 |
| 構成比データ | 3-4 |
| 制度別業務状況 | 5 |
| 地域別業務状況 | 6 |
| 金融機関別業務状況 | 7-8 |



福岡県信用保証協会

<https://www.fukuoka-cgc.or.jp/>



業務概況 ー令和3年1月ー

1月中の保証承諾(金額)は、32,922百万円、前年同月比128.7%となりました。

また、県・市融資制度は、前年同月比278.4%となりました。

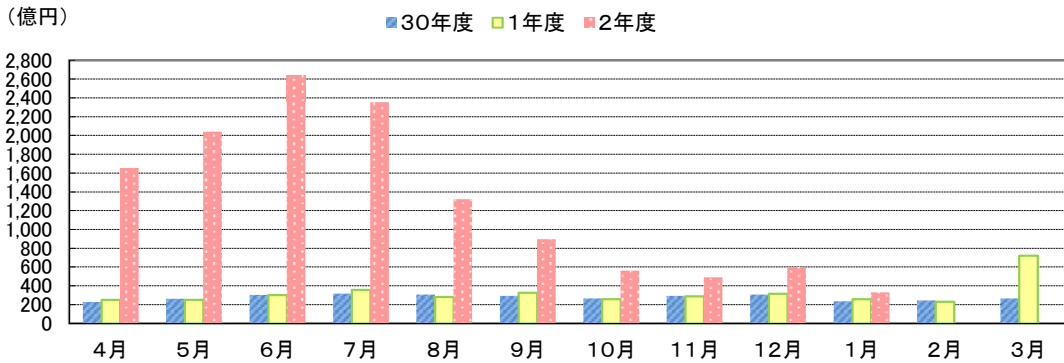
1月(月中)の代位弁済(金額)は、439百万円、前年同月比37%となりました。

このうち、卸売業が全体の52.9%、建設業が28.1%を占めました。

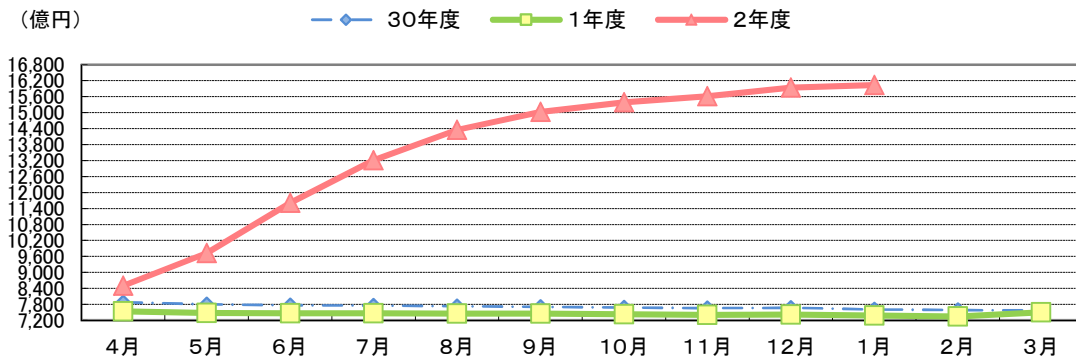
(単位:百万円)

| | 月 中 | | | 年 度 累 計 | | |
|---------|-------|--------|--------|---------|-----------|--------|
| | 件 数 | 金 額 | 前年比(%) | 件 数 | 金 額 | 前年比(%) |
| 保証 申 込 | 3,062 | 44,220 | 156.8 | 83,429 | 1,468,458 | 468.2 |
| 保証 承 諾 | 2,610 | 32,922 | 128.7 | 77,085 | 1,287,540 | 447.1 |
| 保証債務残高 | — | — | — | 130,368 | 1,603,530 | 217.3 |
| 代 位 弁 済 | 42 | 439 | 37.0 | 785 | 6,401 | 61.8 |
| 管 理 回 収 | 34 | 327 | 138.4 | 374 | 2,884 | 99.2 |

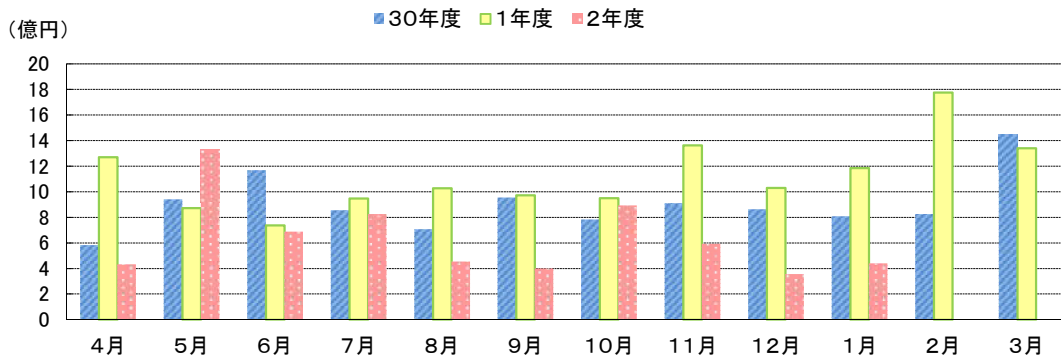
保証承諾の推移



保証債務残高の推移



代位弁済の推移



●部・支所別

(単位:百万円、%)

| 区分 | 保証承諾 | | | | | 保証債務残高 | | | 代位弁済 | | | | |
|-------|-------|--------|--------|-----------|-------|---------|-----------|-------|------|-----|------|-------|------|
| | 当月中 | | 年度累計 | | | 当月末 | | | 当月中 | | 年度累計 | | |
| | 件数 | 金額 | 件数 | 金額 | 前年比 | 件数 | 金額 | 前年比 | 件数 | 金額 | 件数 | 金額 | 前年比 |
| 営業部 | 670 | 8,867 | 20,802 | 387,353 | 488.9 | 35,389 | 469,461 | 227.0 | 18 | 149 | 240 | 1,994 | 77.5 |
| 大濠支所 | 583 | 7,884 | 18,274 | 314,636 | 488.4 | 30,792 | 373,927 | 241.3 | 6 | 27 | 179 | 1,015 | 41.3 |
| 北九州支所 | 671 | 8,569 | 18,449 | 305,716 | 418.2 | 31,047 | 393,851 | 206.4 | 13 | 113 | 214 | 2,100 | 67.5 |
| 久留米支所 | 390 | 4,038 | 11,018 | 155,826 | 387.7 | 18,547 | 202,612 | 197.2 | 4 | 148 | 81 | 678 | 58.3 |
| 筑豊支所 | 174 | 2,301 | 5,398 | 79,804 | 388.8 | 9,276 | 106,831 | 195.4 | 0 | 0 | 45 | 470 | 54.6 |
| 大牟田支所 | 122 | 1,263 | 3,144 | 44,204 | 422.1 | 5,317 | 56,848 | 203.4 | 1 | 1 | 26 | 145 | 79.2 |
| 合計 | 2,610 | 32,922 | 77,085 | 1,287,540 | 447.1 | 130,368 | 1,603,530 | 217.3 | 42 | 439 | 785 | 6,401 | 61.8 |

●資金使途別

(単位:百万円、%)

| 区分 | 保証承諾 | | | | | | 代位弁済 | | | | | |
|------|-------|--------|--------|-----------|-------|-------|------|-----|------|-------|-------|-------|
| | 当月中 | | 年度累計 | | | 構成比 | 当月中 | | 年度累計 | | | 構成比 |
| | 件数 | 金額 | 件数 | 金額 | 前年比 | | 件数 | 金額 | 件数 | 金額 | 前年比 | |
| 運転資金 | 2,411 | 31,240 | 75,251 | 1,269,561 | 491.9 | 98.6 | 36 | 411 | 663 | 5,747 | 60.3 | 89.8 |
| 設備資金 | 96 | 787 | 805 | 8,330 | 60.1 | 0.6 | 2 | 12 | 40 | 268 | 154.1 | 4.2 |
| 運転設備 | 103 | 895 | 1,029 | 9,649 | 60.3 | 0.7 | 4 | 16 | 82 | 386 | 59.3 | 6.0 |
| 合計 | 2,610 | 32,922 | 77,085 | 1,287,540 | 447.1 | 100.0 | 42 | 439 | 785 | 6,401 | 61.8 | 100.0 |

今月のピックアップ

◆「新型コロナウイルス感染症対応資金」の融資限度額引き上げについて◆

新型コロナウイルス感染症の影響を受けた中小企業者・小規模事業者の皆さまに対して実施しています
3年間実質無利子・無担保、当初保証料ゼロの「**新型コロナウイルス感染症対応資金**」の融資限度額が
 1月22日付で、4,000万円から**6,000万円に引き上げ**られました。

| | |
|-----------|--|
| 融資対象者 | 市町村から以下のいずれかの認定を受けた方 ①セーフティネット保証4号(売上高20%以上減少) ②セーフティネット保証5号(売上高5%以上減少) ③危機関連保証(売上高15%以上減少) |
| 融資限度額 | 6,000万円以内 |
| 融資期間 | 10年以内(据置期間5年以内) |
| 融資利率 | 1.3%(一部対象者を除き、貸付から 3年間は実質ゼロ) |
| 信用保証料(当初) | 事業者負担ゼロ (一部対象者は1/2負担) |
| 取扱期間 | 令和3年3月31日協会受付分まで(令和3年5月31日借入分まで) |

- 新型コロナウイルス感染症に関する電話経営相談窓口を設置しています。
電話相談窓口：(092)415-2604 (平日午前9時～午後5時)
- 最新の情報・詳細につきましては、当協会ホームページをご覧ください。

福岡県信用保証協会 
<https://www.fukuoka-cgc.or.jp/>

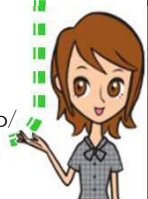


福岡県信用保証協会

【お問い合わせ先】

保証統括部 保証企画課

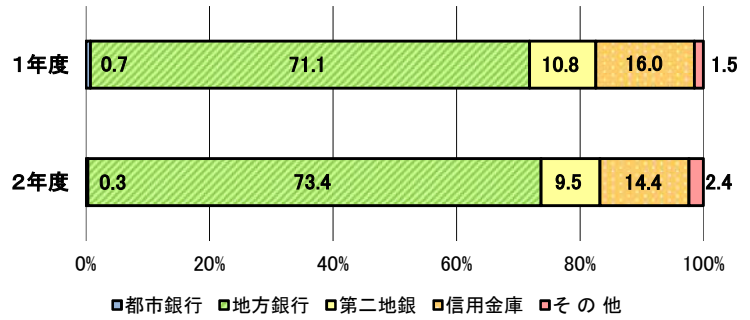
☎092-415-2609



構成比データ —令和3年1月— 【保証承諾】

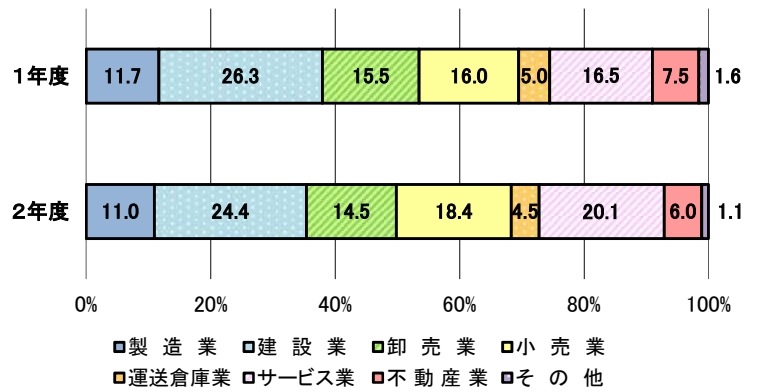
●金融機関群別 (単位:百万円、%)

| | 令和2年度累計 | | |
|------|-----------|-------|-------|
| | 金額 | 前年比 | 構成比 |
| 都市銀行 | 3,878 | 189.4 | 0.3 |
| 地方銀行 | 945,289 | 461.7 | 73.4 |
| 第二地銀 | 122,654 | 395.5 | 9.5 |
| 信用金庫 | 185,223 | 403.3 | 14.4 |
| その他 | 30,495 | 721.6 | 2.4 |
| 合計 | 1,287,540 | 447.1 | 100.0 |



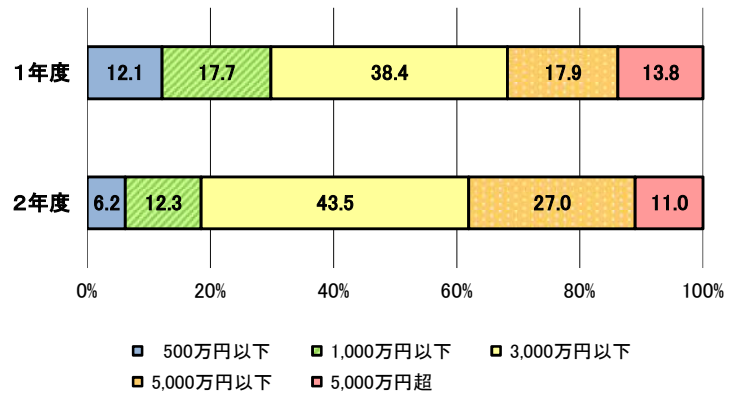
●業種別 (単位:百万円、%)

| | 令和2年度累計 | | |
|-------|-----------|-------|-------|
| | 金額 | 前年比 | 構成比 |
| 製造業 | 141,237 | 419.4 | 11.0 |
| 建設業 | 314,090 | 415.4 | 24.4 |
| 卸売業 | 186,303 | 416.3 | 14.5 |
| 小売業 | 237,531 | 516.6 | 18.4 |
| 運送倉庫業 | 57,700 | 402.0 | 4.5 |
| サービス業 | 259,295 | 545.2 | 20.1 |
| 不動産業 | 76,931 | 357.9 | 6.0 |
| その他 | 14,453 | 319.5 | 1.1 |
| 合計 | 1,287,540 | 447.1 | 100.0 |



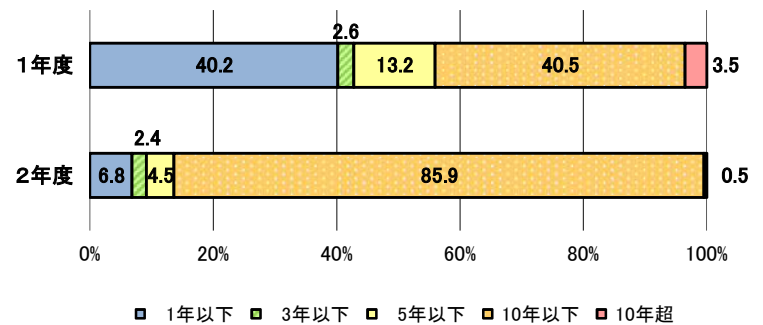
●金額別 (単位:百万円、%)

| | 令和2年度累計 | | |
|-----------|-----------|-------|-------|
| | 金額 | 前年比 | 構成比 |
| 500万円以下 | 79,442 | 227.4 | 6.2 |
| 1,000万円以下 | 158,072 | 310.3 | 12.3 |
| 3,000万円以下 | 560,258 | 506.4 | 43.5 |
| 5,000万円以下 | 348,274 | 674.4 | 27.0 |
| 5,000万円超 | 141,494 | 355.6 | 11.0 |
| 合計 | 1,287,540 | 447.1 | 100.0 |



●期間別 (単位:百万円、%)

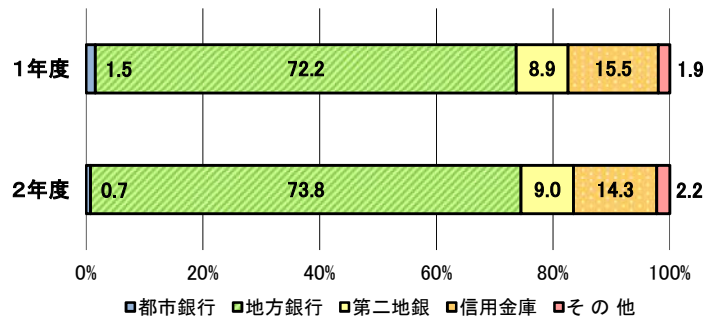
| | 令和2年度累計 | | |
|-------|-----------|-------|-------|
| | 金額 | 前年比 | 構成比 |
| 1年以下 | 87,341 | 75.5 | 6.8 |
| 3年以下 | 30,625 | 408.8 | 2.4 |
| 5年以下 | 57,381 | 151.5 | 4.5 |
| 10年以下 | 1,106,341 | 947.5 | 85.9 |
| 10年超 | 5,852 | 57.8 | 0.5 |
| 合計 | 1,287,540 | 447.1 | 100.0 |



構成比データ - 令和3年1月 - 【保証債務残高】

●金融機関群別 (単位:百万円、%)

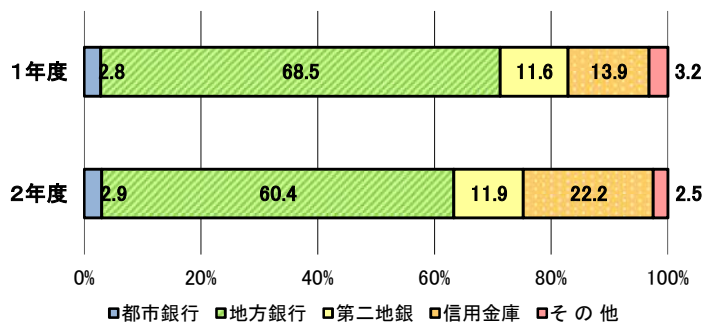
| | 令和2年度累計 | | |
|------|-----------|-------|-------|
| | 金額 | 前年比 | 構成比 |
| 都市銀行 | 11,614 | 102.7 | 0.7 |
| 地方銀行 | 1,183,052 | 222.1 | 73.8 |
| 第二地銀 | 144,425 | 220.7 | 9.0 |
| 信用金庫 | 228,966 | 200.3 | 14.3 |
| その他 | 35,473 | 248.6 | 2.2 |
| 合計 | 1,603,530 | 217.3 | 100.0 |



構成比データ - 令和3年1月 - 【代位弁済】

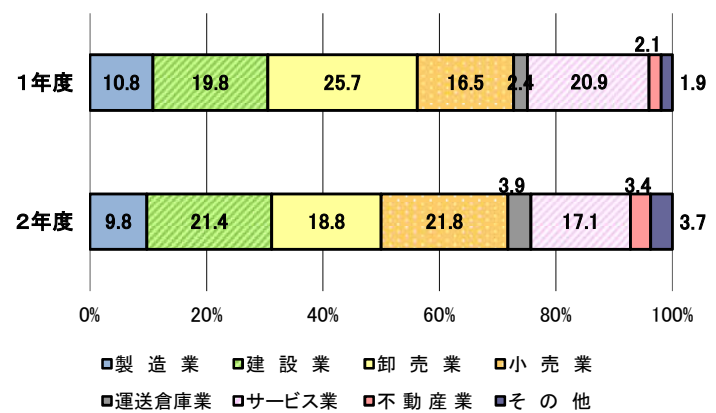
●金融機関群別 (単位:百万円、%)

| | 令和2年度累計 | | |
|------|---------|------|-------|
| | 金額 | 前年比 | 構成比 |
| 都市銀行 | 189 | 65.5 | 2.9 |
| 地方銀行 | 3,863 | 54.5 | 60.4 |
| 第二地銀 | 764 | 63.5 | 11.9 |
| 信用金庫 | 1,422 | 98.7 | 22.2 |
| その他 | 163 | 49.1 | 2.5 |
| 合計 | 6,401 | 61.8 | 100.0 |



●業種別 (単位:百万円、%)

| | 令和2年度累計 | | |
|-------|---------|-------|-------|
| | 金額 | 前年比 | 構成比 |
| 製造業 | 625 | 56.1 | 9.8 |
| 建設業 | 1,373 | 67.1 | 21.4 |
| 卸売業 | 1,204 | 45.3 | 18.8 |
| 小売業 | 1,392 | 81.3 | 21.8 |
| 運送倉庫業 | 252 | 101.9 | 3.9 |
| サービス業 | 1,096 | 50.7 | 17.1 |
| 不動産業 | 220 | 100.3 | 3.4 |
| その他 | 239 | 122.7 | 3.7 |
| 合計 | 6,401 | 61.8 | 100.0 |



制度別業務状況 ー令和3年1月ー

(単位:百万円)

| | 保証承諾 | | | | | 保証債務残高 | | | 代位弁済 | | |
|-----------------|--------------|---------------|---------------|------------------|----------------|----------------|------------------|--------------|------------|--------------|-------------|
| | 当月中 | | 年度累計 | | | 当月末 | | | 年度累計 | | |
| | 件数 | 金額 | 件数 | 金額 | 前年比(%) | 件数 | 金額 | 前年比(%) | 件数 | 金額 | 前年比(%) |
| 協会制度 | 540 | 9,188 | 6,567 | 103,294 | 56.2 | 26,628 | 314,724 | 87.6 | 174 | 1,933 | 78.0 |
| 一般保証 | 81 | 1,308 | 1,169 | 17,845 | 32.2 | 12,404 | 145,415 | 87.9 | 82 | 1,011 | 119.2 |
| 当貸／カードローン | 5 | 39 | 62 | 750 | 65.2 | 158 | 2,224 | 97.8 | 1 | 0 | 0.5 |
| 創業(等)関連 | 9 | 34 | 80 | 364 | 88.1 | 525 | 1,405 | 96.8 | 6 | 25 | 88.1 |
| 根保証 | 45 | 465 | 541 | 6,447 | 87.7 | 685 | 7,840 | 94.4 | 3 | 37 | 55.8 |
| 特定社債保証 | 1 | 80 | 14 | 808 | 72.1 | 94 | 4,573 | 99.7 | 3 | 113 | 47.6 |
| ABL保証 | 5 | 55 | 41 | 735 | 98.9 | 64 | 1,210 | 100.9 | 1 | 1 | 66.2 |
| 経営安定関連保証 | 0 | 0 | 35 | 905 | 149.3 | 260 | 3,955 | 88.4 | 2 | 9 | 6.9 |
| 全国小口 | 14 | 70 | 160 | 721 | 52.5 | 1,148 | 2,473 | 74.0 | 12 | 25 | 277.3 |
| 継短BIG・WIDE | 332 | 6,086 | 3,912 | 61,690 | 73.3 | 4,353 | 69,133 | 80.3 | 37 | 497 | 103.6 |
| 新継短 | 22 | 432 | 237 | 5,311 | 0.0 | 207 | 4,548 | 0.0 | 0 | 0 | 0.0 |
| 危機関連 | 0 | 0 | 13 | 418 | 0.0 | 8 | 320 | 0.0 | 0 | 0 | 0.0 |
| その他 | 26 | 619 | 303 | 7,301 | 23.3 | 6,722 | 71,630 | 87.4 | 27 | 215 | 33.6 |
| 福岡県融資制度 | 1,251 | 14,470 | 43,963 | 723,176 | 1,629.0 | 57,691 | 776,235 | 425.4 | 223 | 1,804 | 50.0 |
| 新規創業 | 19 | 110 | 150 | 741 | 96.9 | 651 | 2,070 | 103.2 | 5 | 15 | 97.1 |
| 小口事業 | 16 | 57 | 156 | 702 | 25.4 | 1,750 | 4,034 | 56.6 | 20 | 56 | 52.7 |
| 小規模事業者振興 | 3 | 13 | 49 | 508 | 27.6 | 566 | 3,823 | 80.2 | 1 | 3 | 2.6 |
| 長期経営安定 | 39 | 406 | 472 | 4,714 | 21.8 | 9,889 | 64,687 | 75.5 | 121 | 954 | 53.2 |
| 緊急経済対策 | 43 | 1,295 | 4,793 | 128,526 | 903.4 | 7,514 | 139,975 | 175.2 | 66 | 672 | 43.2 |
| 県コ口ナ | 1,122 | 12,514 | 38,212 | 586,725 | 0.0 | 37,109 | 559,791 | 0.0 | 3 | 36 | 0.0 |
| その他 | 9 | 75 | 131 | 1,261 | 39.7 | 212 | 1,856 | 61.5 | 7 | 67 | 237.1 |
| 福岡市融資制度 | 618 | 7,728 | 21,005 | 384,216 | 1,018.3 | 32,599 | 405,212 | 327.6 | 257 | 1,676 | 69.4 |
| 創業支援 | 35 | 146 | 327 | 1,715 | 87.1 | 1,661 | 5,309 | 90.2 | 25 | 72 | 66.2 |
| 小口事業 | 36 | 178 | 491 | 2,445 | 25.1 | 5,947 | 14,560 | 60.4 | 85 | 219 | 66.2 |
| 商工業振興(一般) | 15 | 276 | 238 | 3,615 | 20.6 | 4,064 | 36,537 | 83.1 | 45 | 354 | 42.7 |
| 経営安定化 | 40 | 1,426 | 4,666 | 139,031 | 3,209.1 | 5,943 | 121,216 | 270.1 | 88 | 869 | 81.9 |
| 福コ口ナ | 468 | 5,408 | 15,071 | 234,867 | 0.0 | 14,645 | 224,315 | 0.0 | 2 | 18 | 0.0 |
| その他 | 24 | 294 | 212 | 2,542 | 62.0 | 339 | 3,274 | 67.9 | 12 | 145 | 165.5 |
| 北九州市融資制度 | 71 | 1,092 | 3,269 | 70,229 | 373.8 | 9,231 | 96,767 | 150.5 | 111 | 933 | 52.0 |
| 開業支援 | 11 | 53 | 147 | 736 | 132.6 | 531 | 1,768 | 102.6 | 11 | 42 | 265.8 |
| 小規模企業者 | 22 | 98 | 301 | 1,234 | 24.8 | 3,117 | 7,427 | 59.9 | 38 | 105 | 70.5 |
| 一般(小口) | 10 | 78 | 99 | 682 | 19.7 | 1,163 | 5,933 | 84.5 | 6 | 57 | 88.9 |
| 一般(長期) | 3 | 135 | 43 | 965 | 15.0 | 1,362 | 16,553 | 82.7 | 23 | 253 | 47.3 |
| 景気対応 | 23 | 708 | 2,637 | 66,007 | 2,858.7 | 2,998 | 64,410 | 290.1 | 31 | 457 | 45.2 |
| その他 | 2 | 20 | 42 | 606 | 58.2 | 60 | 678 | 72.5 | 2 | 19 | 105.4 |
| 豊前市融資制度 | 0 | 0 | 0 | 0 | 0.0 | 1 | 5 | 34.2 | 0 | 0 | 0.0 |
| 中間市融資制度 | 0 | 0 | 1 | 5 | 37.5 | 9 | 19 | 89.7 | 1 | 2 | 172.7 |
| 久留米市融資制度 | 116 | 413 | 2,005 | 5,746 | 249.7 | 3,546 | 8,637 | 144.5 | 17 | 41 | 78.0 |
| 大川市融資制度 | 0 | 0 | 20 | 175 | 83.7 | 142 | 572 | 83.8 | 0 | 0 | 0.0 |
| 飯塚市融資制度 | 10 | 20 | 194 | 363 | 0.0 | 186 | 336 | 0.0 | 0 | 0 | 0.0 |
| 田川市融資制度 | 0 | 0 | 0 | 0 | 0.0 | 9 | 29 | 73.1 | 0 | 0 | 0.0 |
| 大牟田市融資制度 | 1 | 4 | 35 | 200 | 255.0 | 82 | 219 | 105.1 | 1 | 7 | 0.0 |
| 柳川市融資制度 | 3 | 7 | 26 | 135 | 19.7 | 244 | 775 | 56.9 | 1 | 4 | 460.4 |
| 県市融資制度計 | 2,070 | 23,734 | 70,518 | 1,184,246 | 1,136.2 | 103,740 | 1,288,806 | 340.3 | 611 | 4,467 | 56.7 |
| 合計 | 2,610 | 32,922 | 77,085 | 1,287,540 | 447.1 | 130,368 | 1,603,530 | 217.3 | 785 | 6,401 | 61.8 |

地域別業務状況 — 令和3年1月 —

(単位:百万円)

| | 保証承諾 | | | | | 保証債務残高 | | | 代位弁済 | | |
|-----------|--------------|---------------|---------------|------------------|--------------|----------------|------------------|--------------|------------|--------------|-------------|
| | 当月中 | | 年度累計 | | | 当月末 | | | 年度累計 | | |
| | 件数 | 金額 | 件数 | 金額 | 前年比(%) | 件数 | 金額 | 前年比(%) | 件数 | 金額 | 前年比(%) |
| 福岡市 | 885 | 12,305 | 27,906 | 520,736 | 491.6 | 46,715 | 620,925 | 236.7 | 328 | 2,611 | 69.6 |
| 筑紫野市 | 33 | 470 | 1,037 | 17,931 | 495.5 | 1,841 | 21,896 | 232.6 | 8 | 42 | 117.2 |
| 春日市 | 44 | 382 | 1,179 | 17,416 | 509.9 | 2,114 | 21,440 | 217.0 | 11 | 39 | 19.7 |
| 大野城市 | 41 | 578 | 1,491 | 26,008 | 447.7 | 2,504 | 31,500 | 235.8 | 14 | 111 | 52.1 |
| 宗像市 | 31 | 357 | 921 | 11,579 | 409.7 | 1,576 | 14,090 | 204.1 | 8 | 54 | 27.8 |
| 太宰府市 | 31 | 338 | 753 | 12,965 | 469.2 | 1,325 | 15,316 | 216.6 | 3 | 18 | 61.2 |
| 古賀市 | 25 | 284 | 681 | 11,249 | 457.2 | 1,189 | 14,590 | 215.2 | 4 | 25 | 99.3 |
| 福津市 | 12 | 72 | 533 | 6,647 | 436.8 | 935 | 9,197 | 202.4 | 7 | 23 | 14.1 |
| 糸島市 | 38 | 463 | 995 | 14,533 | 507.1 | 1,775 | 17,798 | 236.5 | 7 | 28 | 41.2 |
| 那珂川市 | 12 | 92 | 799 | 13,178 | 660.4 | 1,338 | 14,605 | 242.1 | 7 | 21 | 32.1 |
| 糟屋郡 | 103 | 1,491 | 2,888 | 51,807 | 461.6 | 5,042 | 64,945 | 218.2 | 26 | 182 | 80.6 |
| 小計 | 1,255 | 16,831 | 39,183 | 704,049 | 487.5 | 66,354 | 846,302 | 232.8 | 423 | 3,153 | 63.5 |
| 北九州市 | 535 | 7,483 | 14,760 | 250,819 | 416.2 | 24,862 | 323,236 | 206.6 | 171 | 1,700 | 60.0 |
| 行橋市 | 34 | 306 | 880 | 13,213 | 440.3 | 1,371 | 17,175 | 212.5 | 13 | 81 | 61.0 |
| 豊前市 | 10 | 42 | 286 | 3,737 | 299.8 | 469 | 5,141 | 178.8 | 4 | 84 | 0.0 |
| 中間市 | 16 | 121 | 456 | 5,987 | 433.8 | 821 | 7,705 | 203.5 | 9 | 93 | 259.3 |
| 遠賀郡 | 43 | 419 | 1,018 | 13,848 | 454.2 | 1,831 | 17,923 | 206.6 | 7 | 52 | 80.5 |
| 京都郡 | 19 | 152 | 646 | 11,258 | 458.9 | 1,091 | 14,711 | 212.7 | 4 | 17 | 13.0 |
| 築上郡 | 12 | 90 | 275 | 3,916 | 417.5 | 447 | 4,820 | 181.4 | 5 | 67 | 0.0 |
| 小計 | 669 | 8,612 | 18,321 | 302,777 | 418.6 | 30,892 | 390,710 | 206.2 | 213 | 2,095 | 65.5 |
| 久留米市 | 210 | 2,106 | 5,764 | 76,796 | 401.8 | 9,375 | 100,117 | 205.2 | 39 | 254 | 47.6 |
| 八女市 | 46 | 476 | 1,048 | 16,138 | 315.9 | 1,824 | 20,803 | 194.3 | 2 | 4 | 14.1 |
| 筑後市 | 32 | 305 | 699 | 10,032 | 474.3 | 1,087 | 12,243 | 211.0 | 8 | 43 | 37.4 |
| 大川市 | 25 | 287 | 880 | 13,746 | 413.8 | 1,445 | 17,816 | 196.3 | 16 | 114 | 124.1 |
| 小郡市 | 11 | 177 | 414 | 6,116 | 342.3 | 757 | 8,041 | 200.4 | 2 | 9 | 357.9 |
| うきは市 | 11 | 214 | 410 | 6,218 | 368.7 | 825 | 8,141 | 169.2 | 0 | 0 | 0.0 |
| 朝倉市 | 29 | 312 | 703 | 10,929 | 397.4 | 1,318 | 15,176 | 173.2 | 7 | 60 | 21.5 |
| 朝倉郡 | 10 | 94 | 365 | 5,894 | 413.0 | 655 | 7,096 | 205.2 | 1 | 4 | 6.6 |
| 三井郡 | 2 | 32 | 179 | 2,790 | 320.6 | 312 | 3,513 | 174.5 | 0 | 0 | 0.0 |
| 三潁郡 | 2 | 9 | 222 | 3,077 | 445.3 | 369 | 3,746 | 207.5 | 0 | 0 | 0.0 |
| 八女郡 | 13 | 90 | 300 | 3,979 | 474.5 | 488 | 4,964 | 209.8 | 1 | 17 | 4,797.6 |
| 小計 | 391 | 4,100 | 10,984 | 155,714 | 392.1 | 18,455 | 201,656 | 198.5 | 76 | 505 | 43.5 |
| 直方市 | 25 | 382 | 769 | 14,917 | 387.9 | 1,369 | 19,278 | 200.6 | 8 | 58 | 37.3 |
| 飯塚市 | 54 | 582 | 2,304 | 28,522 | 441.0 | 3,603 | 38,395 | 202.0 | 11 | 197 | 102.0 |
| 田川市 | 22 | 267 | 531 | 8,288 | 297.3 | 1,018 | 11,832 | 178.0 | 6 | 23 | 7.2 |
| 宮若市 | 17 | 217 | 368 | 5,913 | 389.0 | 637 | 8,098 | 196.8 | 2 | 10 | 23.8 |
| 嘉麻市 | 15 | 231 | 377 | 6,008 | 351.0 | 678 | 7,701 | 208.1 | 3 | 14 | 17.7 |
| 鞍手郡 | 9 | 83 | 323 | 5,127 | 432.9 | 527 | 6,007 | 198.0 | 8 | 149 | 2,558.9 |
| 嘉穂郡 | 5 | 101 | 115 | 1,978 | 465.2 | 219 | 2,744 | 171.1 | 0 | 0 | 0.0 |
| 田川郡 | 27 | 307 | 666 | 10,378 | 354.3 | 1,287 | 14,198 | 188.3 | 8 | 23 | 188.9 |
| 小計 | 174 | 2,169 | 5,453 | 81,131 | 388.7 | 9,338 | 108,254 | 195.9 | 46 | 475 | 56.4 |
| 大牟田市 | 56 | 562 | 1,523 | 20,756 | 412.7 | 2,611 | 27,065 | 197.0 | 15 | 62 | 43.3 |
| 柳川市 | 42 | 402 | 1,151 | 17,309 | 419.3 | 1,867 | 21,684 | 213.7 | 12 | 111 | 461.2 |
| みやま市 | 23 | 245 | 470 | 5,803 | 399.8 | 850 | 7,857 | 188.5 | 0 | 0 | 0.0 |
| 小計 | 121 | 1,210 | 3,144 | 43,868 | 413.5 | 5,328 | 56,606 | 201.8 | 27 | 173 | 94.2 |
| 福岡県外 | 0 | 0 | 0 | 0 | 0.0 | 1 | 2 | 82.1 | 0 | 0 | 0.0 |
| 合計 | 2,610 | 32,922 | 77,085 | 1,287,540 | 447.1 | 130,368 | 1,603,530 | 217.3 | 785 | 6,401 | 61.8 |

※「福岡県外」欄は住所が福岡県外にある方の数値です。

金融機関別業務状況 — 令和3年1月 — No.1

(単位:百万円)

| | 保証承諾 | | | | | 保証債務残高 | | | 代位弁済 | | |
|------------------|--------------|---------------|---------------|----------------|--------------|---------------|------------------|--------------|------------|--------------|-------------|
| | 当月中 | | 年度累計 | | | 当月末 | | | 年度累計 | | |
| | 件数 | 金額 | 件数 | 金額 | 前年比(%) | 件数 | 金額 | 前年比(%) | 件数 | 金額 | 前年比(%) |
| みずほ銀行 | 0 | 0 | 22 | 400 | 186.0 | 133 | 1,710 | 81.0 | 5 | 161 | 498.9 |
| 三菱UFJ銀行 | 2 | 62 | 19 | 415 | 120.6 | 119 | 1,994 | 92.3 | 0 | 0 | 0.0 |
| 三井住友銀行 | 3 | 36 | 68 | 1,611 | 160.7 | 351 | 4,781 | 99.7 | 3 | 28 | 15.9 |
| りそな銀行 | 0 | 0 | 58 | 1,452 | 298.8 | 124 | 3,129 | 139.5 | 0 | 0 | 0.0 |
| 都市銀行計 | 5 | 98 | 167 | 3,878 | 189.4 | 727 | 11,614 | 102.7 | 8 | 189 | 65.5 |
| 広島銀行 | 0 | 0 | 12 | 289 | 656.8 | 22 | 294 | 429.9 | 0 | 0 | 0.0 |
| 山口銀行 | 0 | 0 | 0 | 0 | 0.0 | 4 | 52 | 79.9 | 0 | 0 | 0.0 |
| 百十四銀行 | 0 | 0 | 26 | 620 | 1,128.0 | 33 | 719 | 332.3 | 0 | 0 | 0.0 |
| 伊予銀行 | 0 | 0 | 3 | 75 | 66.4 | 25 | 413 | 96.0 | 0 | 0 | 0.0 |
| 福岡銀行 | 531 | 7,402 | 15,476 | 286,353 | 604.5 | 27,079 | 353,312 | 238.7 | 141 | 1,041 | 52.6 |
| 筑邦銀行 | 171 | 2,362 | 4,668 | 83,024 | 334.6 | 8,139 | 107,993 | 194.0 | 29 | 173 | 57.2 |
| 佐賀銀行 | 128 | 2,231 | 3,492 | 73,635 | 507.2 | 5,532 | 86,194 | 264.2 | 26 | 283 | 70.0 |
| 十八親和銀行 | 15 | 261 | 501 | 9,292 | 394.7 | 1,073 | 13,899 | 180.2 | 5 | 21 | 30.0 |
| 肥後銀行 | 5 | 66 | 72 | 1,242 | 1,499.2 | 103 | 1,361 | 424.8 | 5 | 26 | 154.5 |
| 大分銀行 | 2 | 43 | 48 | 984 | 562.3 | 84 | 1,381 | 274.5 | 0 | 0 | 0.0 |
| 宮崎銀行 | 0 | 0 | 2 | 11 | 55.0 | 3 | 27 | 138.7 | 0 | 0 | 0.0 |
| 鹿児島銀行 | 0 | 0 | 11 | 118 | 483.6 | 16 | 132 | 909.8 | 0 | 0 | 0.0 |
| 西日本シティ銀行 | 819 | 10,830 | 24,088 | 442,060 | 429.8 | 41,167 | 550,622 | 218.3 | 229 | 2,027 | 51.2 |
| 北九州銀行 | 68 | 1,320 | 2,059 | 47,585 | 386.5 | 3,629 | 66,651 | 191.9 | 21 | 292 | 101.9 |
| 地方銀行計 | 1,739 | 24,515 | 50,458 | 945,289 | 461.7 | 86,909 | 1,183,052 | 222.1 | 456 | 3,863 | 54.5 |
| みずほ信託銀行 | 0 | 0 | 0 | 0 | 0.0 | 0 | 0 | 0.0 | 0 | 0 | 0.0 |
| 信託銀行計 | 0 | 0 | 0 | 0 | 0.0 | 0 | 0 | 0.0 | 0 | 0 | 0.0 |
| もみじ銀行 | 0 | 0 | 13 | 168 | 390.7 | 27 | 252 | 275.7 | 0 | 0 | 0.0 |
| 西京銀行 | 1 | 10 | 68 | 1,290 | 266.0 | 189 | 2,429 | 136.8 | 3 | 116 | 16,317.9 |
| 福岡中央銀行 | 251 | 3,151 | 7,414 | 113,894 | 391.2 | 12,791 | 132,681 | 220.3 | 113 | 648 | 58.5 |
| 佐賀共栄銀行 | 8 | 58 | 228 | 2,346 | 1,047.3 | 290 | 2,731 | 448.5 | 0 | 0 | 0.0 |
| 長崎銀行 | 0 | 0 | 0 | 0 | 0.0 | 0 | 0 | 0.0 | 0 | 0 | 0.0 |
| 熊本銀行 | 3 | 60 | 128 | 2,200 | 685.0 | 230 | 2,957 | 247.5 | 0 | 0 | 0.0 |
| 豊和銀行 | 0 | 0 | 77 | 1,599 | 362.1 | 135 | 2,071 | 213.5 | 0 | 0 | 0.0 |
| 宮崎太陽銀行 | 0 | 0 | 4 | 58 | 0.0 | 4 | 54 | 975.9 | 0 | 0 | 0.0 |
| 南日本銀行 | 2 | 30 | 60 | 1,100 | 286.2 | 99 | 1,251 | 229.6 | 0 | 0 | 0.0 |
| 第二地銀協加盟行計 | 265 | 3,309 | 7,992 | 122,654 | 395.5 | 13,765 | 144,425 | 220.7 | 116 | 764 | 63.5 |
| 信金中央金庫 | 0 | 0 | 0 | 0 | 0.0 | 0 | 0 | 0.0 | 0 | 0 | 0.0 |
| 西中国信用金庫 | 0 | 0 | 0 | 0 | 0.0 | 1 | 2 | 70.4 | 0 | 0 | 0.0 |
| 福岡信用金庫 | 43 | 325 | 1,767 | 22,765 | 398.5 | 2,668 | 26,199 | 207.8 | 26 | 130 | 77.0 |
| 福岡ひびき信用金庫 | 167 | 1,703 | 5,263 | 68,979 | 395.2 | 8,065 | 82,363 | 196.9 | 68 | 674 | 107.0 |
| 大牟田柳川信用金庫 | 42 | 374 | 1,448 | 16,545 | 371.2 | 2,398 | 21,573 | 192.0 | 11 | 53 | 106.9 |
| 筑後信用金庫 | 89 | 622 | 2,114 | 20,497 | 426.4 | 3,486 | 26,284 | 195.5 | 13 | 115 | 49.3 |
| 飯塚信用金庫 | 40 | 372 | 1,688 | 18,804 | 408.1 | 2,535 | 24,689 | 217.1 | 8 | 100 | 81.9 |
| 田川信用金庫 | 8 | 44 | 246 | 2,495 | 1,056.8 | 411 | 3,226 | 205.5 | 2 | 12 | 74.7 |
| 大川信用金庫 | 32 | 323 | 1,215 | 16,311 | 453.9 | 1,939 | 20,776 | 205.3 | 21 | 209 | 282.1 |
| 遠賀信用金庫 | 67 | 526 | 1,659 | 18,764 | 376.2 | 3,027 | 23,717 | 197.5 | 22 | 129 | 87.9 |
| 唐津信用金庫 | 0 | 0 | 0 | 0 | 0.0 | 0 | 0 | 0.0 | 0 | 0 | 0.0 |
| 佐賀信用金庫 | 0 | 0 | 0 | 0 | 0.0 | 5 | 50 | 84.0 | 0 | 0 | 0.0 |
| 熊本中央信用金庫 | 0 | 0 | 0 | 0 | 0.0 | 2 | 4 | 79.2 | 0 | 0 | 0.0 |
| 大分みらい信用金庫 | 0 | 0 | 2 | 62 | 516.7 | 9 | 83 | 104.2 | 0 | 0 | 0.0 |
| 信用金庫計 | 488 | 4,289 | 15,402 | 185,223 | 403.3 | 24,546 | 228,966 | 200.3 | 171 | 1,422 | 98.7 |

金融機関別業務状況 ー令和3年1月ー

No.2

(単位:百万円)

| | 保証承諾 | | | | | 保証債務残高 | | | 代位弁済 | | |
|-----------------|--------------|---------------|---------------|------------------|--------------|----------------|------------------|--------------|------------|--------------|-------------|
| | 当月中 | | 年度累計 | | | 当月末 | | | 年度累計 | | |
| | 件数 | 金額 | 件数 | 金額 | 前年比(%) | 件数 | 金額 | 前年比(%) | 件数 | 金額 | 前年比(%) |
| 横浜幸銀信用組合 | 3 | 57 | 81 | 2,241 | 473.4 | 127 | 2,641 | 281.0 | 2 | 11 | 577.6 |
| 朝銀西信用組合 | 4 | 18 | 56 | 590 | 0.0 | 59 | 598 | 1,283.4 | 1 | 4 | 42.8 |
| 福岡県医師信用組合 | 2 | 50 | 16 | 330 | 0.0 | 15 | 296 | 0.0 | 0 | 0 | 0.0 |
| 福岡県信用組合 | 103 | 583 | 2,870 | 26,312 | 914.4 | 3,831 | 27,306 | 315.8 | 27 | 116 | 43.9 |
| 信用組合計 | 112 | 708 | 3,023 | 29,472 | 879.5 | 4,032 | 30,841 | 320.1 | 30 | 132 | 47.5 |
| 商工組合中央金庫 | 0 | 0 | 32 | 950 | 110.7 | 348 | 4,504 | 98.7 | 4 | 31 | 57.1 |
| 農林中央金庫 | 0 | 0 | 0 | 0 | 0.0 | 0 | 0 | 0.0 | 0 | 0 | 0.0 |
| 日本政策投資銀行 | 0 | 0 | 0 | 0 | 0.0 | 0 | 0 | 0.0 | 0 | 0 | 0.0 |
| 日本政策金融公庫 | 0 | 0 | 0 | 0 | 0.0 | 1 | 10 | 85.6 | 0 | 0 | 0.0 |
| 政府系銀行計 | 0 | 0 | 32 | 950 | 110.7 | 349 | 4,514 | 98.7 | 4 | 31 | 57.1 |
| 九州労働金庫 | 0 | 0 | 0 | 0 | 0.0 | 0 | 0 | 0.0 | 0 | 0 | 0.0 |
| 労働金庫計 | 0 | 0 | 0 | 0 | 0.0 | 0 | 0 | 0.0 | 0 | 0 | 0.0 |
| 損害保険ジャパン日本興亜(株) | 0 | 0 | 0 | 0 | 0.0 | 0 | 0 | 0.0 | 0 | 0 | 0.0 |
| 保険会社計 | 0 | 0 | 0 | 0 | 0.0 | 0 | 0 | 0.0 | 0 | 0 | 0.0 |
| 福岡県信用農業協同組合連合会 | 0 | 0 | 0 | 0 | 0.0 | 0 | 0 | 0.0 | 0 | 0 | 0.0 |
| 粕屋農業協同組合 | 0 | 0 | 0 | 0 | 0.0 | 0 | 0 | 0.0 | 0 | 0 | 0.0 |
| 福岡市東部農業協同組合 | 0 | 0 | 3 | 52 | 0.0 | 5 | 53 | 570.5 | 0 | 0 | 0.0 |
| 福岡市農業協同組合 | 1 | 3 | 7 | 18 | 110.1 | 33 | 62 | 130.4 | 0 | 0 | 0.0 |
| 福岡八女農業協同組合 | 0 | 0 | 0 | 0 | 0.0 | 1 | 0 | 33.5 | 0 | 0 | 0.0 |
| 北九州農業協同組合 | 0 | 0 | 0 | 0 | 0.0 | 0 | 0 | 0.0 | 0 | 0 | 0.0 |
| 福岡京築農業協同組合 | 0 | 0 | 0 | 0 | 0.0 | 0 | 0 | 0.0 | 0 | 0 | 0.0 |
| 農協計 | 1 | 3 | 10 | 70 | 427.3 | 39 | 115 | 199.7 | 0 | 0 | 0.0 |
| 新生銀行 | 0 | 0 | 0 | 0 | 0.0 | 0 | 0 | 0.0 | 0 | 0 | 0.0 |
| あおぞら銀行 | 0 | 0 | 0 | 0 | 0.0 | 0 | 0 | 0.0 | 0 | 0 | 0.0 |
| SBJ銀行 | 0 | 0 | 1 | 3 | 0.0 | 1 | 3 | 0.0 | 0 | 0 | 0.0 |
| その他 | 0 | 0 | 0 | 0 | 0.0 | 0 | 0 | 0.0 | 0 | 0 | 0.0 |
| 合計 | 2,610 | 32,922 | 77,085 | 1,287,540 | 447.1 | 130,368 | 1,603,530 | 217.3 | 785 | 6,401 | 61.8 |

※個々の金額の合計には四捨五入の関係から必ずしも合計値と一致しません。